

Өлмэт муниципаль районы Башкарма комитеты  
карары

16 гыйнвар 2020 ел

№ 30

Өлмэт муниципаль районы башкарма комитетының  
2011 елның 29 мартындагы 1262 номерлы  
«Татнефть» ААЖ «Өлмэтнефть»  
нефть һәм газ чыгару идарәсе  
объектларында жир кишәрлекләреннән  
файдалануның махсус шартларын һәм  
хужалык эшчәнлеге режимын билгеләү  
турында»гы карарына үзгәрешләр  
кертү турында

Россия Федерациясе Жир кодексы нигезендә В.Д. Шашин исемендәге  
«Татнефть» ачык акционерлык жәмгыяте мөрәжәгатен карап,

БАШКАРМА КОМИТЕТ КАРАР БИРӘ:

1. Өлмэт муниципаль районы Башкарма комитетының 2011 елның 29 мартындагы 1262 номерлы «Татнефть» ААЖ «Өлмэтнефть» нефть һәм газ чыгару идарәсе объектларында жир кишәрлекләреннән файдалануның махсус шартларын һәм хужалык эшчәнлеге режимын билгеләү турында»гы карарына түбәндәге үзгәрешләр кертәргә:

1) 1 пунктта «20 146 984 кв. м» сүзләрен «20 149 583 кв. м» сүзләренә алмаштырырга.

2) 2 пунктны яңа редакциядә баян итәргә:

«2. Татарстан Республикасы Өлмэт муниципаль районы чикләрендә урнашкан, гомуми мәйданы 135,477 кв.м., әлеге зона чикләренең урнашу урынының график тасвирламасы, әлеге чикләрнең координаталар системасында характерлы нокталарның координаталары исемлеге нигезендә «ГЗУ-16сстан алып ГЗУ-27сска, ДНС-4сска кадәр сак зонасы» территориясеннән файдалануның махсус шартлары булган зона чикләрен расларга (2 нче кушымта).

3) түбәндәге эчтәлекле 3, 4 пунктлар белән тулыландырырга:

«3. Россия Федерациясе Ягулык һәм энергетика министрлыгы тарафыннан 1992 елның 29 апрелендә расланган магистраль торбаүткәргечләрне саклау кагыйдәләре, Россия Федерациясе Дәүләт техник күзәтчелегенең 1992 елның 22 апрелендәге 9 номерлы карары нигезендә

"Нефть үткәргечнең ГЗУ-16ССТАН ГЗУ-27СС, ДНС-4сс сак зоналары" территориясеннән файдалануның аерым шартлары булган зона чикләрен (чикләүләрен) билгеләү.

4. В.Д. Шашин исемендәге «Татнефть» гавами акционер жәмгыятенә, әлеге карарның 1, 2 пунктларында күрсәтелгән территориядән файдалануның махсус шартлары булган зона турында белешмәләр күчемсез мөлкәтнең бердәм дәүләт реестрына кертү турында гариза белән ышанычнамәсез мөрәжәгать итәргә хокук бирергә».

4) карарга 1 нче кушымта 1 нче таблицасының 73 юлын түбәндәге редакциядә баян итәргә:

73	"Нефть үткәргечнең ГЗУ-16ССТАН ГЗУ-27СС, ДНС-4сс сак	135 477
----	--	---------

зоналары”	
-----------	--

5) карарның 2 нче кушымтасын яңа редакциядә бәян итәргә (бирелә).

2. Район башкарма комитетының хокук идарәсенә (Ханнанова Ә.Б.) әлеге карарны «Альметьевский вестник» газетасында бастырып чыгарырга һәм Татарстан Республикасының рәсми хокукый мәгълүмат порталына (PRAVO.TATARSTAN.RU) урнаштырырга.

3. Бу карар рәсми бастырылганнан соң үз көченә керә.

4. Әлеге карарның үтәлешен тикшереп торуны район башкарма комитеты житәкчесенәң төзелеш буенча урынбасары вазифаларын башкаручы А. Н. Подоваловка йөкләргә.

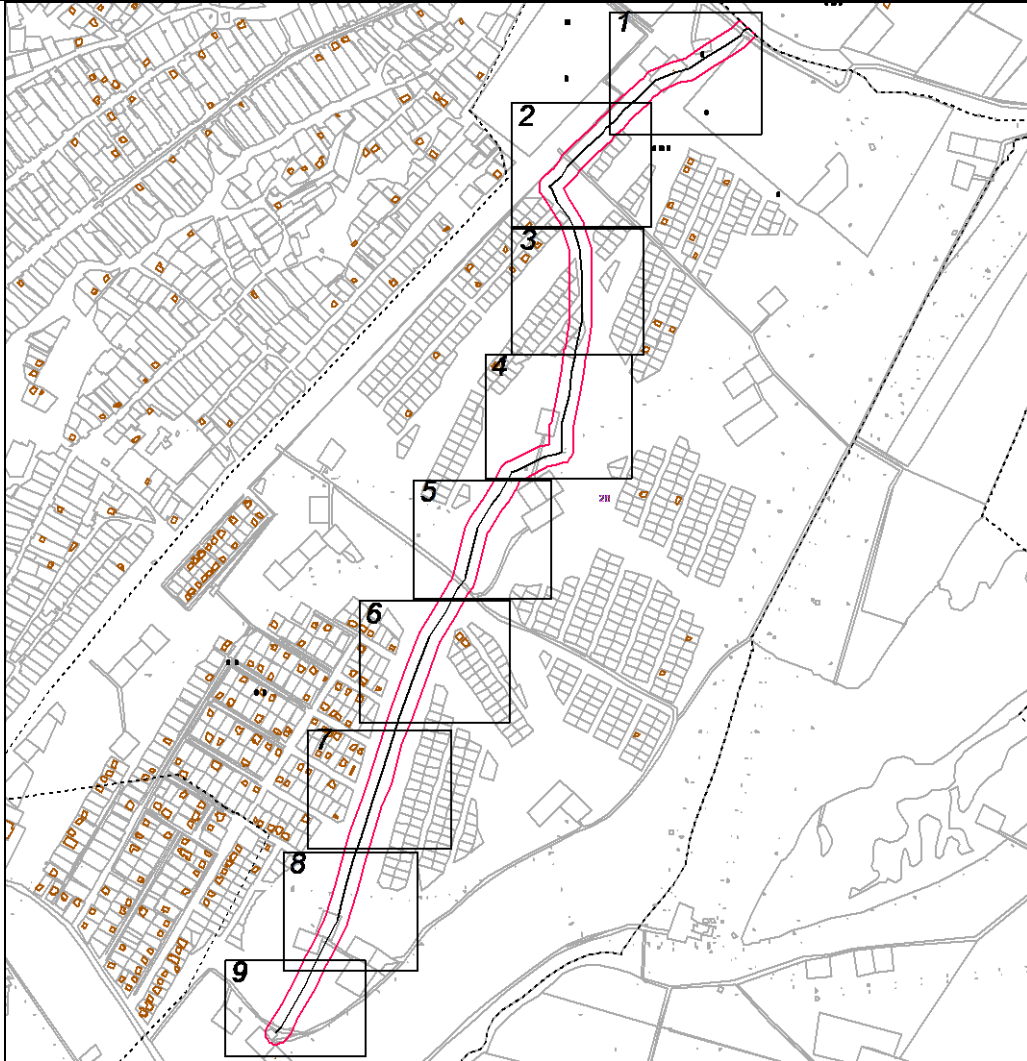
Башкарма комитеты житәкчесенәң төзелеш  
буенча урынбасары вазифаларын башкаручы

А. Н. Подовалов

2 нче кушымта  
Әлмәт  
муниципаль районы башкарма  
комитетының 16 гыйнвар 2020 ел  
30  
номерлы  
карары белән расланган

«Татнефть» ААЖ «Әлмәтнефть»  
нефть һәм газ чыгару идарәсенең "Нефть үткәргечең ГЗУ-16ССТАН ГЗУ-  
27СС, ДНС-4сс сак зоналары"

файдалануның аерым шартлары булган зона чикләренең урнашуы



Масштаб 1 : 15000

Шартлы билгеләр:

--- - Кадастр кварталы чиге

— - саклау зонасы чиге

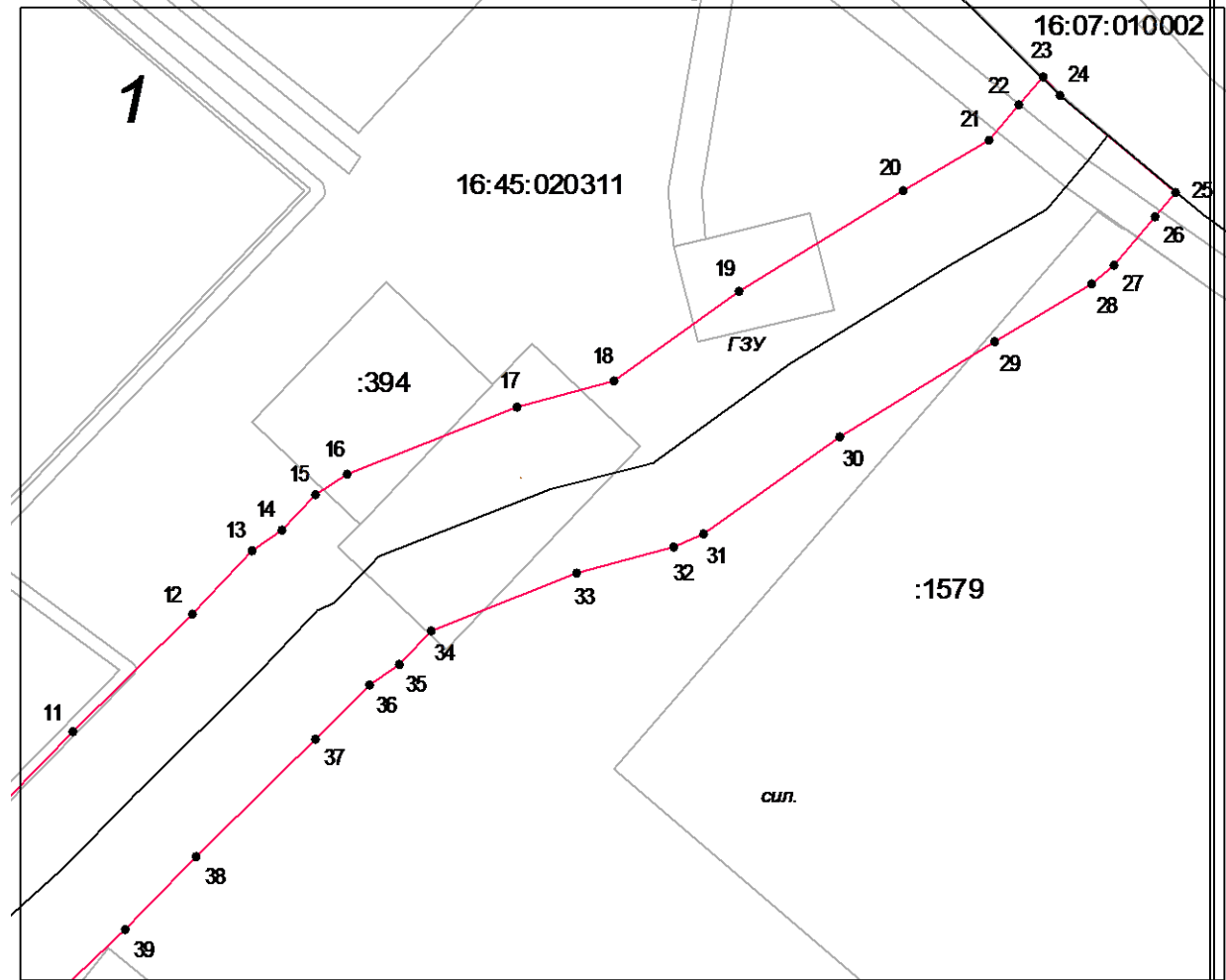
16:45:050 - кварталның кадастр номеры  
124

● - сак зонасы чикләренең характерлы ноктасы

1 - чыгару номеры

«Татнефть» ААҖ «Әлмәтнефть»  
нефть һәм газ чыгару идарәсенең "Нефть үткәргечнең ГЗУ-16ССТАН ГЗУ-  
27СС, ДНС-4сс сак зоналары"

файдалануның аерым шартлары булган зона чикләренең урнашуы



Масштаб 1 : 2000

Шартлы билгеләр::

— — — — - Кадастр кварталы чиге

— — — — - саклау зонасы чиге

16:45:050 - кварталның кадастр номеры

124

• - сак зонасы чикләренең характерлы ноктасы

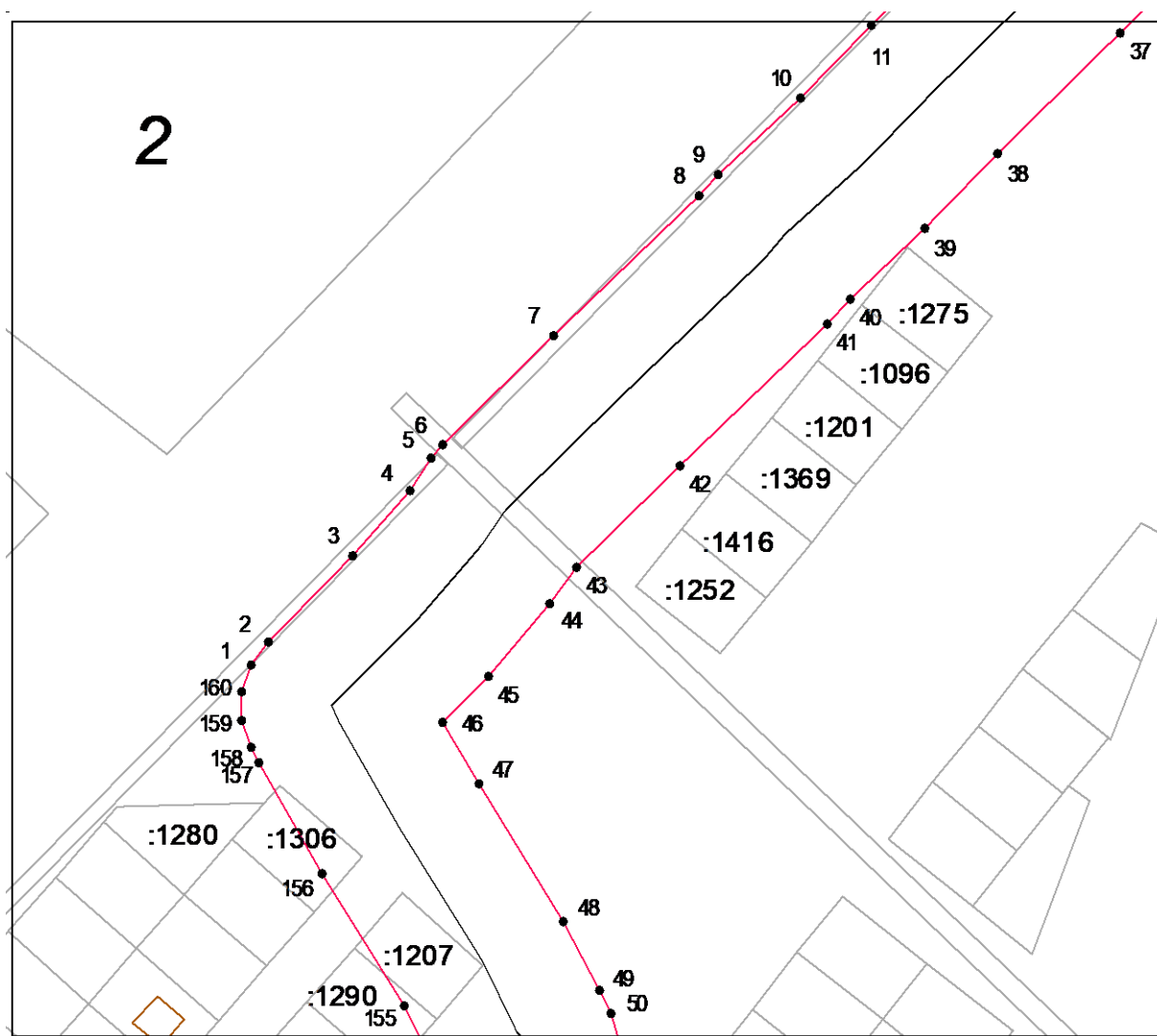
1 - чыгару номеры



- Кадастр кварталы чиге

«Татнефть» ААЖ «Әлмәтнефть»  
нефть һәм газ чыгару идарәсенең "Нефть үткәргечең ГЗУ-16ССТАН ГЗУ-  
27СС, ДНС-4сс сак зоналары"

файдалануның аерым шартлары булган зона чикләренең урнашуы



Масштаб 1 : 15000

Шартлы билгеләр:

— — — — - Кадастр кварталы чиге

— — — — - саклау зонасы чиге

16:45:050 - кварталның кадастр номеры

124

● - сак зонасы чикләренең характерлы ноктасы

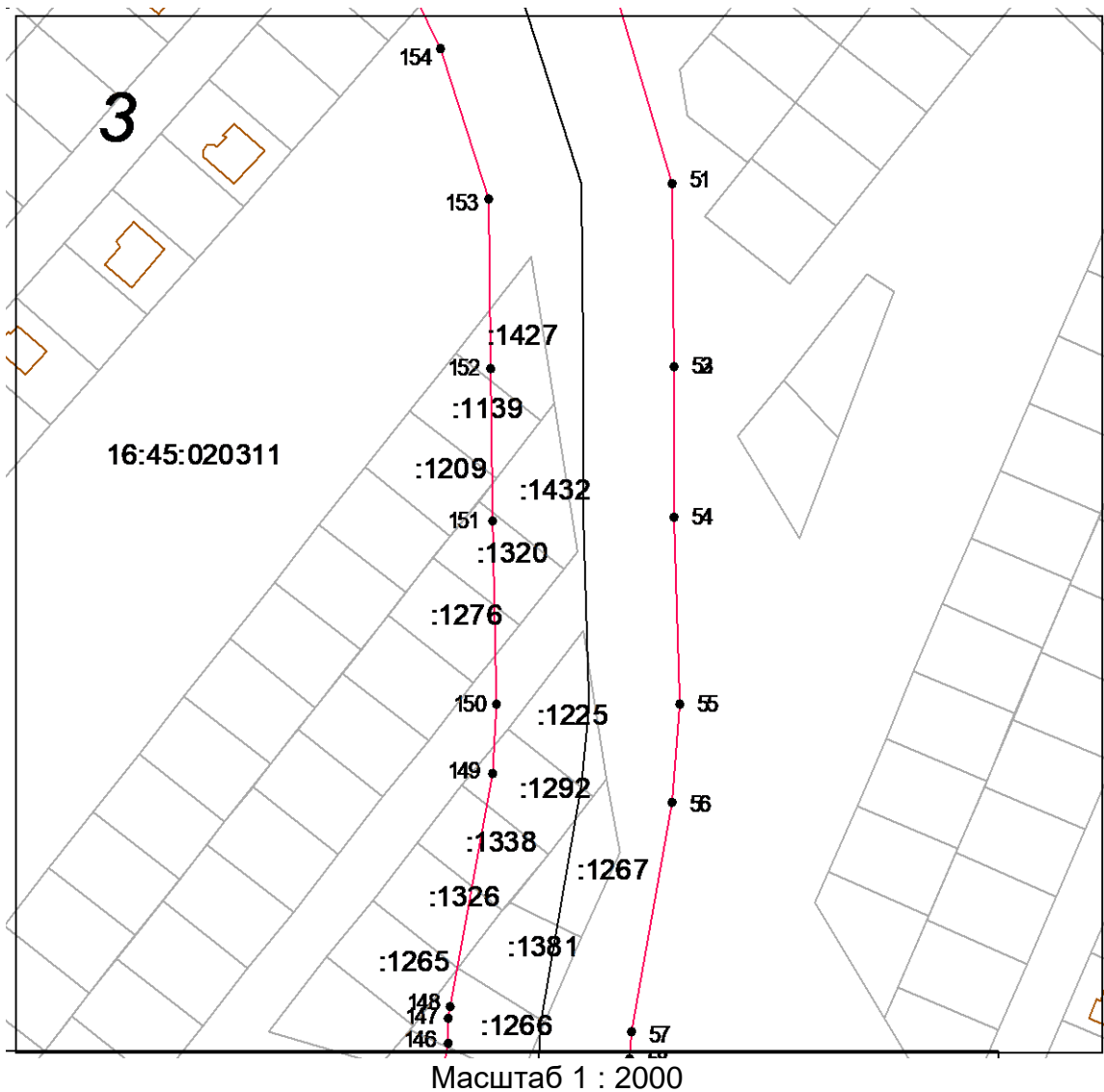
1 - чыгару номеры

«Татнефть» ААЖ «Әлмәтнефть»  
нефть һәм газ чыгару идарәсенең "Нефть үткәргичнең ГЗУ-16ССТАН ГЗУ-  
27СС, ДНС-4сс сак зоналары"

файдалануның аерым шартлары булган зона чикләренең урнашуы

«Татнефть» ААЖ «Әлмәтнефть»  
нефть һәм газ чыгару идарәсенең "Нефть үткәргичнең ГЗУ-16ССТАН ГЗУ-  
27СС, ДНС-4сс сак зоналары"

файдалануның аерым шартлары булган зона чикләренең урнашуы



Шартлы билгеләр:

— — — — - Кадастр кварталы чиге

— — — — - саклау зонасы чиге

16:45:050 - кварталның кадастр номеры

124

• - сак зонасы чикләренең характерлы ноктасы

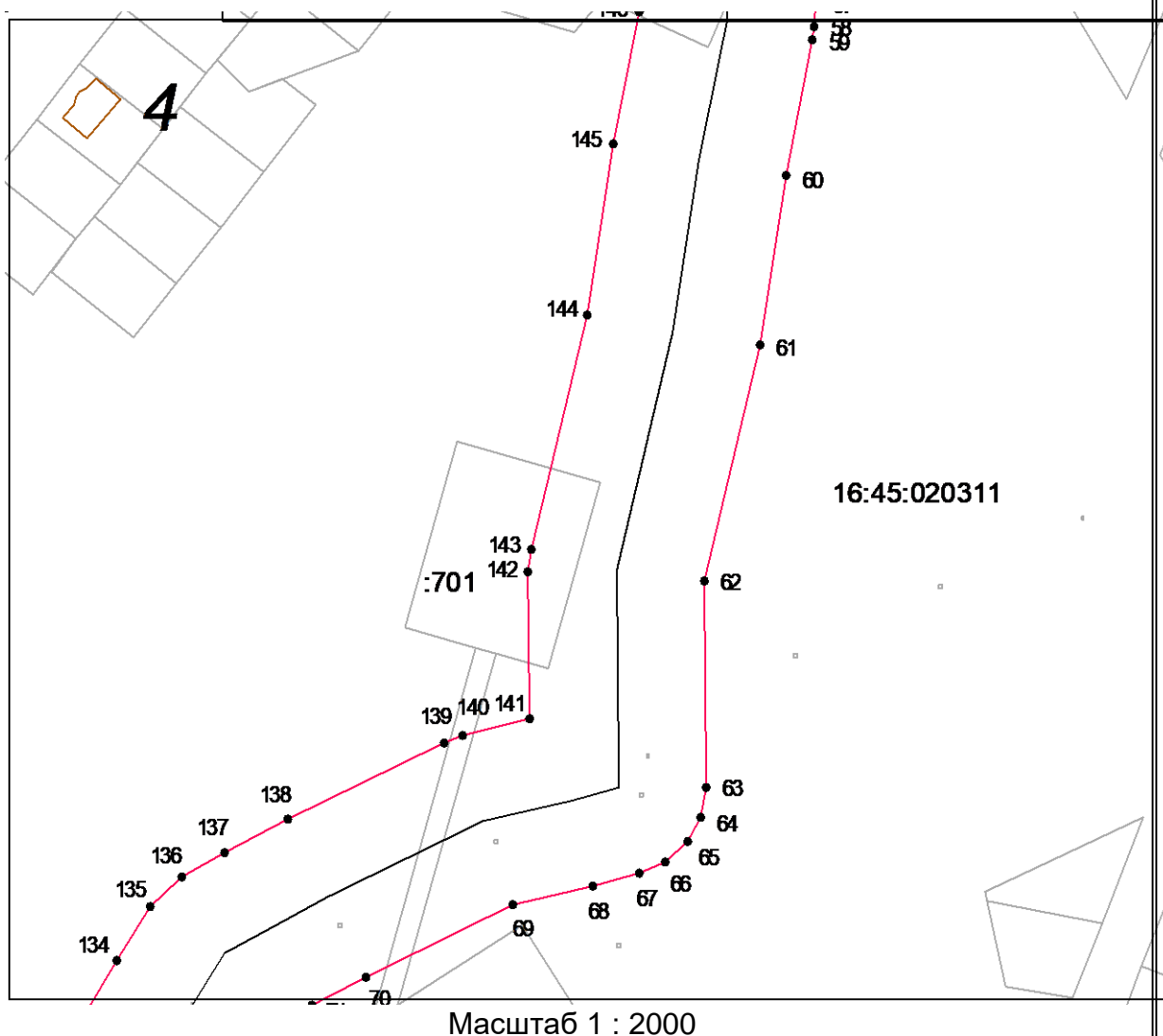
1 - чыгару номеры

«Татнефть» ААЖ «Әлмәтнефть»  
нефть һәм газ чыгару идарәсенәң "Нефть үткәргечнең ГЗУ-16ССТАН ГЗУ-27СС, ДНС-4сс сак зоналары"

файдалануның аерым шартлары булган зона чикләренең урнашуы

«Татнефть» ААЖ «Әлмәтнефть»  
нефть һәм газ чыгару идарәсенәң "Нефть үткәргечнең ГЗУ-16ССТАН ГЗУ-27СС, ДНС-4сс сак зоналары"

файдалануның аерым шартлары булган зона чикләренең урнашуы



Шартлы билгеләр:

— — — — - Кадастр кварталы чиге

— — — — - саклау зонасы чиге

«Татнефть» ААҖ «Әлмәтнефть»  
нефть һәм газ чыгару идарәсенең "Нефть үткәргечең ГЗУ-16ССТАН ГЗУ-  
27СС, ДНС-4сс сак зоналары"

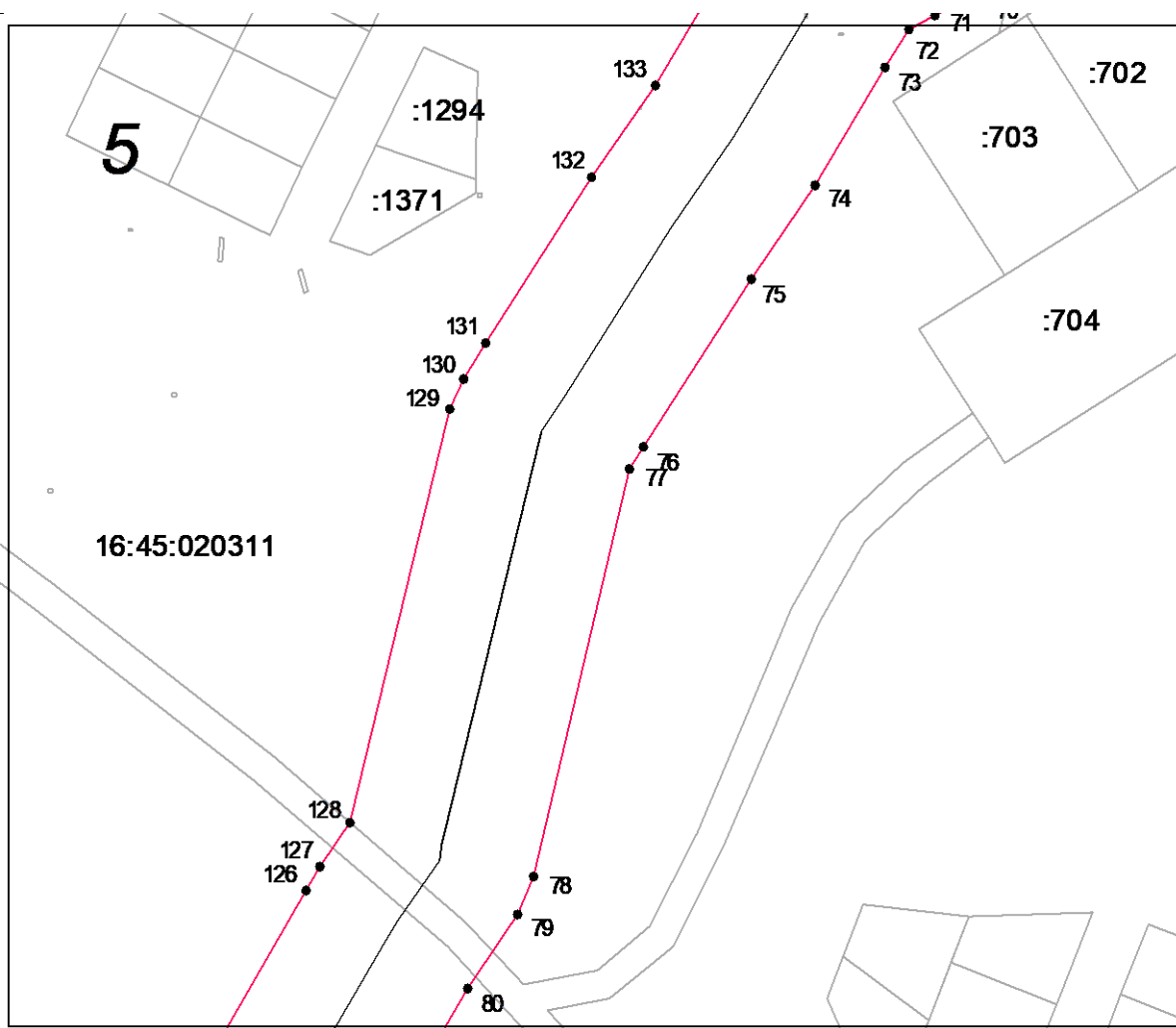
файдалануның аерым шартлары булган зона чикләренең урнашуы

16:45:050 - кварталның кадастр номеры

124

• - сак зонасы чикләренең характерлы ноктасы

1 - чыгару номеры



Масштаб 1 : 2000

Шартлы билгеләр::

- - - - - - - Кадастр кварталы чиге

— — — — — — — саклау зонасы чиге

16:45:050 - кварталның кадастр номеры

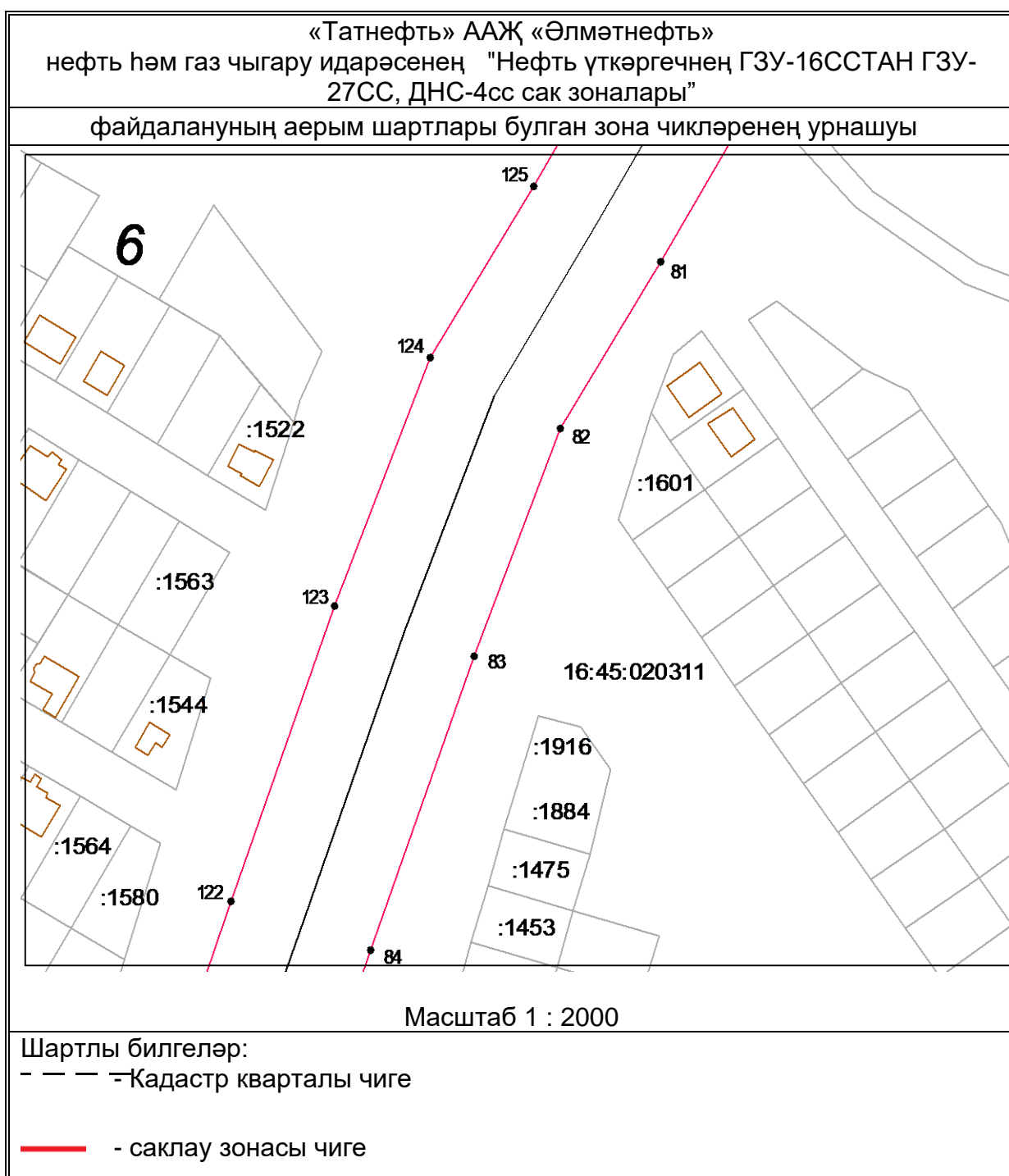
124

• - сак зонасы чикләренең характерлы ноктасы

1 - чыгару номеры



<p>«Татнефть» ААҖ «Әлмәтнефть» нефть һәм газ чыгару идарәсенең "Нефть үткәргечең ГЗУ-16ССТАН ГЗУ- 27СС, ДНС-4сс сак зоналары" файдалануның аерым шартлары булган зона чикләренең урнашуы</p>
--

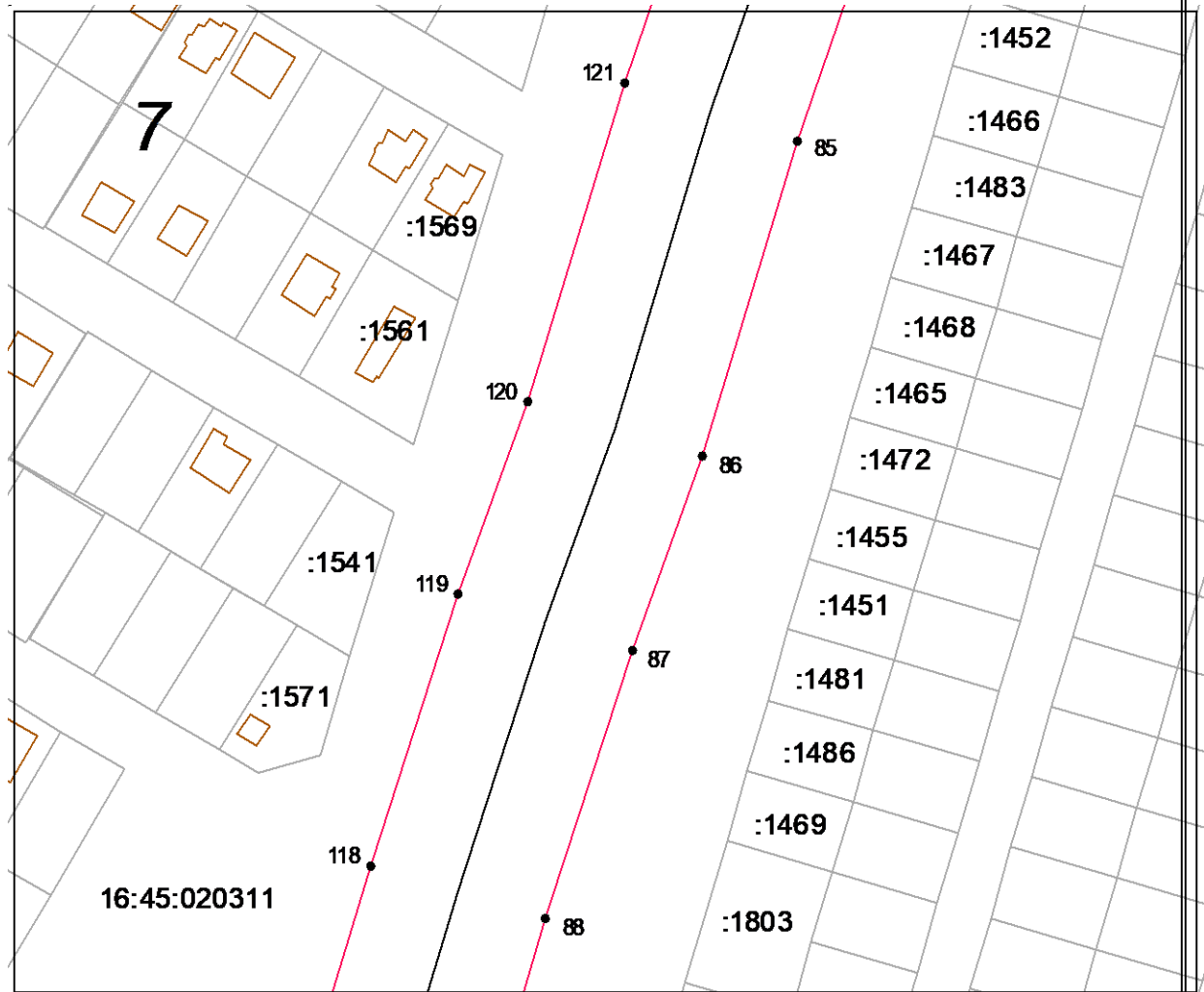


«Татнефть» ААҖ «Әлмәтнефть»  
нефть һәм газ чыгару идарәсенең "Нефть үткәргечнең ГЗУ-16ССТАН ГЗУ-  
27СС, ДНС-4сс сак зоналары"

файдалануның аерым шартлары булган зона чикләренең урнашуы

16:45 - кварталның кадастр номеры  
:0501  
24

- - сак зонасы чикләренең характерлы ноктасы
- 1 - чыгару номеры



Масштаб 1 : 2000

Шартлы билгеләр:

- - - - - Кадастр кварталы чиге

— — — — — саклау зонасы чиге

16:45 - кварталның кадастр номеры  
:0501  
24

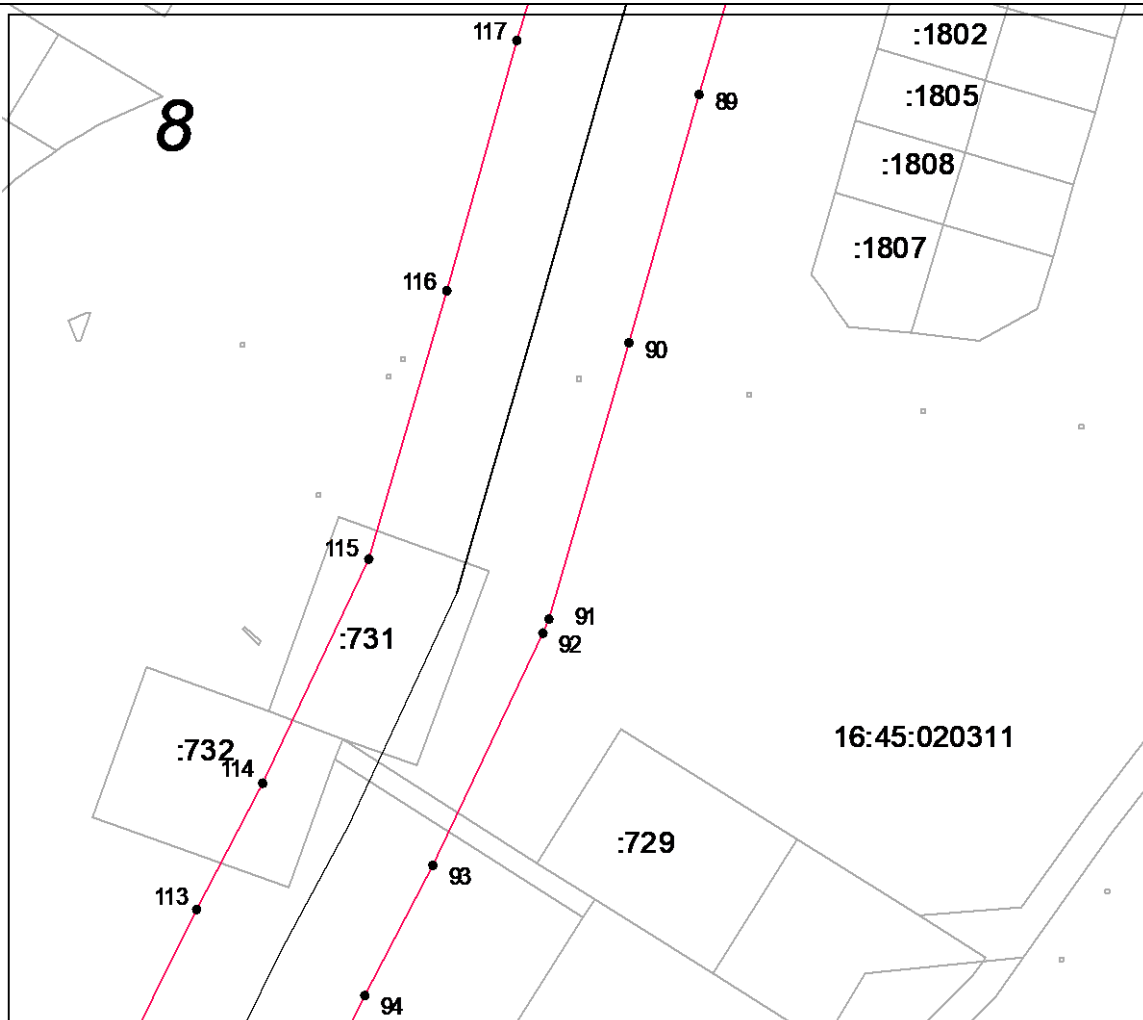
- - сак зонасы чикләренең характерлы ноктасы
- 1 - чыгару номеры

«Татнефть» ААҖ «Әлмәтнефть»  
нефть һәм газ чыгару идарәсенең "Нефть үткәргечең ГЗУ-16ССТАН ГЗУ-  
27СС, ДНС-4сс сак зоналары"

файдалануның аерым шартлары булган зона чикләренең урнашуы

«Татнефть» ААҖ «Әлмәтнефть»  
нефть һәм газ чыгару идарәсенең "Нефть үткәргечең ГЗУ-16ССТАН ГЗУ-  
27СС, ДНС-4сс сак зоналары"

файдалануның аерым шартлары булган зона чикләренең урнашуы



Масштаб 1 : 2000

Шартлы билгеләр::

— — — — - Кадастр кварталы чиге

— — — — - саклау зонасы чиге



«Татнефть» ААЖ «Әлмәтнефть»  
нефть һәм газ чыгару идарәсенең "Нефть үткәргечнең ГЗУ-16ССТАН ГЗУ-  
27СС, ДНС-4сс сак зоналары" файдалануның аерым шартлары булган зона  
чикләренең урнашуы каталог координатолары

Саклык зонасы майданы <u>135477</u> м <sup>2</sup>		
Характерлы чикләргә билгесе	Координаталар системасы : МСК-16	
	Координаты , м	
	Х	Ү
1	2	3
1	380695.35	2322756.32
2	380701.73	2322760.93
3	380725.48	2322784.62
4	380743.62	2322800.26
5	380752.41	2322806.25
6	380756.18	2322809.40
7	380786.16	2322839.93
8	380825.17	2322880.36
9	380830.94	2322885.59
10	380851.99	2322908.07
11	380871.97	2322927.66
12	380905.19	2322961.49
13	380923.46	2322978.83
14	380929.32	2322987.30
15	380939.30	2322996.78
16	380945.35	2323005.74
17	380964.32	2323053.92
18	380971.57	2323081.55
19	380996.77	2323116.72
20	381025.47	2323163.58
21	381039.79	2323187.68
22	381050.11	2323196.22
23	381057.71	2323202.83
24	381052.67	2323207.94

25	381025.10	2323240.74
26	381018.03	2323234.57
27	381004.48	2323223.34
28	380999.00	2323216.91
29	380982.72	2323189.51
30	380955.60	2323145.10
1	2	3
31	380928.19	2323106.85
32	380924.29	2323098.47
33	380917.23	2323070.79
34	380900.85	2323029.22
35	380891.37	2323020.22
36	380885.52	2323011.76
37	380869.82	2322996.84
38	380836.46	2322962.85
39	380815.78	2322942.56
40	380796.59	2322921.93
41	380789.77	2322915.68
42	380750.41	2322874.88
43	380722.23	2322846.19
44	380712.04	2322839.06
45	380692.14	2322821.89
46	380679.71	2322809.59
47	380662.49	2322819.29
48	380624.61	2322842.79
49	380605.38	2322852.59
50	380599.02	2322855.67
51	380543.57	2322872.18
52	380493.38	2322872.75
53	380493.14	2322872.75
54	380451.95	2322872.83
55	380400.60	2322874.28
56	380373.83	2322872.30
57	380310.59	2322860.97
58	380303.49	2322860.68
59	380299.64	2322860.22
60	380260.66	2322852.48
61	380212.98	2322845.39
62	380145.75	2322829.43
63	380086.76	2322829.92

64	380078.55	2322828.60
65	380071.23	2322824.67
66	380065.60	2322818.56
67	380062.29	2322810.94
68	380058.97	2322797.58
69	380053.63	2322775.09
1	2	3
70	380033.09	2322733.31
71	380024.81	2322717.52
72	380020.94	2322710.73
73	380011.14	2322704.52
74	379980.08	2322686.04
75	379954.99	2322668.85
76	379910.65	2322640.58
77	379905.00	2322636.87
78	379796.66	2322611.16
79	379786.69	2322607.02
80	379767.19	2322593.70
81	379715.45	2322563.95
82	379659.38	2322530.04
83	379582.77	2322501.04
84	379483.37	2322466.06
85	379427.11	2322446.50
86	379341.12	2322420.47
87	379288.04	2322401.24
88	379215.13	2322377.72
89	379166.43	2322363.02
90	379100.98	2322344.60
91	379028.02	2322323.48
92	379024.28	2322322.06
93	378962.93	2322293.05
94	378928.52	2322275.05
95	378880.39	2322251.00
96	378812.94	2322212.77
97	378783.15	2322195.23
98	378765.79	2322183.26
99	378760.76	2322178.63
100	378756.97	2322172.61
101	378755.03	2322165.76
102	378755.10	2322158.65

103	378757.17	2322151.84
104	378761.08	2322145.89
105	378766.50	2322141.28
106	378773.00	2322138.39
107	378780.05	2322137.44
108	378787.08	2322138.52
1	2	3
109	378793.53	2322141.54
110	378809.33	2322152.62
111	378837.79	2322169.38
112	378903.32	2322206.57
113	378951.09	2322230.43
114	378984.77	2322248.06
115	379043.84	2322276.01
116	379114.62	2322296.49
117	379180.65	2322315.08
118	379229.80	2322329.92
119	379303.82	2322353.79
120	379356.26	2322372.81
121	379443.05	2322399.11
122	379499.92	2322418.88
123	379599.65	2322453.97
124	379683.30	2322486.08
125	379740.62	2322520.74
126	379793.33	2322551.07
127	379799.64	2322555.06
128	379810.91	2322562.95
129	379920.89	2322589.26
130	379928.79	2322592.68
131	379937.96	2322598.70
132	379982.24	2322626.93
133	380006.35	2322643.49
134	380037.59	2322662.09
135	380052.95	2322671.81
136	380061.31	2322680.57
137	380068.48	2322693.17
138	380077.82	2322710.96
139	380099.74	2322755.56
140	380101.62	2322760.80
141	380106.13	2322779.76



142	380148.39	2322779.41
143	380154.40	2322780.09
144	380221.41	2322796.09
145	380269.81	2322803.32
146	380307.48	2322810.80
147	380314.35	2322811.08
1	2	3
148	380317.73	2322811.45
149	380381.37	2322822.86
150	380400.46	2322824.26
151	380450.87	2322822.84
152	380492.93	2322822.75
153	380539.27	2322822.22
154	380580.59	2322809.06
155	380601.23	2322798.58
156	380637.45	2322776.01
157	380668.12	2322758.74
158	380672.54	2322756.44
159	380680.00	2322753.96
160	380687.87	2322753.92
1	380695.35	2322756.32

Башкарма комитеты җитәкчесенең төзелеш  
буенча урынбасары вазифаларын башкаручы

А. Н. Подовалов