

Өлмәт шәһәре Башкарма комитеты
КАРАРЫ

«27» декабрь 2019 ел

№115

Территорияне межалау проектын
эзерләү турында

Россия Федерациясе Шәһәр төзелеше кодексы, «Россия Федерациясендә жирле үзидарә оештыруның гомуми принциплары турында» 2003 елның 6 октябрэндәге 131-ФЗ номерлы Федераль закон нигезендә, территориянең тотрыклы үсешен тәэмин итү һәм планировка структурасы элементларын аерып чыгару максатларында, Өлмәт шәһәре башлыгының «Гавами тыңлауларны билгеләү турында» 2019 елның 2 октябрэндәге 29 номерлы карары нигезендә узган 2019 елның 31 октябрэндәге 8630 и номерлы гавами тыңлаулар нәтижәләре нигезендә («Альметьевский вестник» газетасы, 2019 елның 7 ноябрэндәге 46 номер),

БАШКАРМА КОМИТЕТ КАРАР БИРӘ:

1. Россия Федерациясе, Татарстан Республикасы, Өлмәт муниципаль районы, Өлмәт шәһәре, Риза Фәхретдин урамы -Объездная тракты адресы, кадастр номерлары 16:45:0000:5535, 16:45:040121:180, 16:45:040105:3530 булган жир кишәрлекләренә карата кызыл линияләр күчерү өлешендә урнашкан территорияне межалау проекты расларга: (1 нче кушымта).
2. Район башкарма комитетының хокук идарәсенә (Ханнанова Ә.Б.) әлеге карарны «Альметьевский вестник» газетасында бастырып чыгарырга һәм Татарстан Республикасының рәсми хокукый мәгълүмат порталына (PRAVO.TATARSTAN.RU) урнаштырырга.
3. Әлеге карар рәсми басылып чыкканнан соң үз көченә керә.
4. Әлеге карарның үтәлешен контрольдә тотуны Башкарма комитет житәкчесенәң төзелеш буенча урынбасары вазифаларын башкаручы Подовалов А.Н. йөкләргә.

Шәһәр Башкарма комитеты житәкчесе

Л.Ф. Валеев

Әлмәт шәһәре Башкарма комитетының 2019
елның 27 декабре 115 номерлы карары
белән расланган 1 нче кушылта

Россия Федерациясе, Татарстан Республикасы, Әлмәт муниципаль районы,
Әлмәт шәһәре, Риза Фәхретдин урамы -Объездная тракты адресы, кадастр
номерлары 16:45:0000:5535, 16:45:040121:180, 16:45:040105:3530 булган җир
кишәрлекләренә карата кызыл линияләр күчерү өлешендә урнашкан
территорияне ызанлау проекты

ТӨП КОМПЛЕКТ СЫЗЫМНАРНЫҢ ЭЧТӨЛЕГЕ ҺӘМ ВЕДОМСТВОСЫ

ТЕКСТ ӨЛЕШЕ

1. АҢЛАТМА ЯЗМАСЫ

- 1.1. Гомуми мәғлүматлар
- 1.2. Территория характеристикасы
- 1.3. Генераль план буенча төп карарлар
- 1.4. Кызыл сызык нокталары координаталары

ГРАФИК ӨЛЕШ

1. Кадастр картасында территория планы
2. Махсус куллану шартлары булган зона чикләре схемасы
3. М 1:5000 Кызыл проект линиясе планы
4. Инженерлык схемасы

1. АҢЛАТМА ЯЗМАСЫ

1. Гомуми мәғлүмат.

1.1. Россия Федерациясе, Татарстан Республикасы, Әлмәт муниципаль районы, Әлмәт шәһәре, Риза Фәхретдин урамы -Объездная тракты адресы, кадастр номерлары 16:45:0000:5535, 16:45:040121:180, 16:45:040105:3530 булган жир кишәрлекләренә карата кызыл линияләр күчерү өлешендә урнашкан территорияне ызанлау проекты, гражданныр мөрәжәгәте нигезендә, Әлмәт шәһәре башкарма комитетының 2019 елның 10 апрелендәге 38 номерлы карары нигезендә түбәндәге норматив актлар таләпләренә туры китереп эшләнгән:

- Россия Федерациясе шәһәр төзелеше кодексы;
- Россия Федерациясе Жир кодексы;
- «Россия Федерациясендә архитектура эшчәнлегә турында» 1995 елның 17 октябрәндәге 184-ФЗ номерлы Федераль закон;
- «Шәһәр төзелеше эшчәнлеген мәғлүмат белән тәэмин итү турында» 2006 елның 9 июнендәге 363 номерлы РФ Хөкүмәте карарлары;
- «Шәһәр төзелеше документларын эшләү, килештерү, экспертиза ясау һәм раслау тәртибе турында» (СНИП 11-04-2003) (Россия Федерациясе Шәһәр төзелеше кодексына 2004 елның 29 декабрәндәге 190-ФЗ номерлы күрсәтмәне раслау хакында» 2002 елның 29 октябрәндәге 150 номерлы карары;
- СП 42.13330.2011 "Шәһәр төзелеше. Шәһәр һәм авыл жирлекләрен планлаштыру һәм төзү»; - РДС 30-201-98 «Россия Федерациясе шәһәрләрендә һәм башка жирлекләрендә кызыл линияләр проектлау һәм билгеләү тәртибе турында инструкция» Россия Дәүләт төзелешенең 1998 елның 6 апрелендәге 18-30 номерлы карары.
- СанПин 2.2.1/2.1.1200-03 «Санитар эпидемиологик кагыйдәләр һәм нормалар.

Территорияне планлаштыру документларын әзерләгәндә түбәндәге материаллар файдаланылды:

- 2016 елда инженерлык тикшеренүләре нәтижәләре буенча хисап документациясе;
- күчәмсез милек объектлары кадастры белешмәләре - булган жир кишәрлекләренә чикләре һәм аларның характеристикалары.
- расланган шәһәр төзелеше документлары - территориаль планлаштыру һәм шәһәр төзелешен зоналаштыру документлары (Татарстан Республикасы Хөкүмәтенең һәм муниципаль берәмлекләренәң рәсми сайтларында урнаштырылган күләмдә белешмәләр):
- Татарстан Республикасы Әлмәт муниципаль районының территориаль планлаштыру схемасы Әлмәт муниципаль районы Советының 2009 елның 25 декабрәндәге 367 номерлы карары.

Территорияне ызанлау проектын корректировкалау вариантында Россия Федерациясе, Татарстан Республикасы, Әлмәт муниципаль районы, Әлмәт шәһәре, Риза Фәхретдин урамы -Объездная тракты адресы, кадастр номерлары 16:45:0000:5535, 16:45:040121:180, 16:45:040105:3530 булган жир кишәрлекләренә карата кызыл линияләр күчерү өлешендә урнашкан корылмалар да исәпкә алына.

Кызыл линияләрне карала торган территориягә күчерү өлешендә территорияне ызанлау проекты элек эзерләнми.

1.2. Планлаштыру проекты чикләрендә территориягә кыскача характеристика.

Әлмәт муниципаль районы Көнъяк Татар (Әлмәт) гөмбәзенә багышланган Бөгелмә платосының төньяк-көнбатыш өлешендә урнашкан. Субширлык юнәлешендә сузылган Әлмәт муниципаль районы үзенең көнчыгыш өлеше белән шушы зур структураның үзегендә, көнбатыш өлешендә - аның көнбатыш канатында урнашкан.

Районның рельефы утырма токымлы, елга үзәннәренең, балчык һәм чокырларның куе челтәре белән бүлгәләнгән калку тигезлектән гыйбарәт. Район чикләрендә тигезлек төньяк-көнбатыш юнәлештә авышкан, анда районның төп елгалары - Дала Зәе, Чишмә һәм аның уң кушылдыгы Кичү ага.

Тигезлекләрнең абсолют биеклекләре районның көнчыгыш өлешендә 320-340 м дан көнбатышта 200-210 м га кадәр үзгәрә. Югары нокта (343 м) Чишмә һәм Дала Зае су бүлегендә, Кичуй елгасы түбәсенә якин урнашкан. Иң түбән билге (63 м) Чишмә елгасының межа дәрәжәсе Яңа Троицкий авылыннан югарырак булган, анда елга район чикләреннән чыгып киткән. Шулай итеп, рельеф биеклегенә аермасы 280 м тәшкил итә.

Шарлавыкларның өслеге ике биеклектә, өске һәм аскы плато хасил итеп ята. Алар 60-80 м биеклектәгә сөзәклек белән бүленгән. Югары плато (280-320 м) районның көнчыгыш өлешендә сакланып калган, анда рельефның югары нокталары урнашкан (330-343 м). Түбән плато (200-240 м) районның көнбатыш өлешен алып тора һәм рельефы таушалган.

Кадастр номерлары 16:45:0000:5535, 16:45:040121:180, 16:45:040105:3530 булган жир участкалары Әлмәт шәһәренең көньяк өлешендә, Риза Фәхретдин - Объездная урамнары киселешендә.

1.3. Генераль план буенча төп карарлар.

Кадастр номерлары 16:45:000000:5535, 16:45:040121:180, 16:45:040105:3530 булган жир участкаларының Кызыл линияләрен корректировкалау варианты Россия Федерациясе, Татарстан Республикасы, Әлмәт муниципаль районы, Әлмәт шәһәре, Риза Фәхретдин - Объездная урамы адресы буенча урнашкан, төзелгән территориядә эшләнгән һәм Риза Фәхретдин урамы буенча Кызыл линияне юлдан 20.8 дән 22.4 метрга кадәр күчүен күздә тотта. Проект СНИП 2.05.02-85 номерлы шәһәр төзелеше нормаларын һәм таләпләрен үтәп башкарылган (СССР Дәүләт төзелешенең 1985 елның 17 декабрендәге №233 карары белән расланган) "Автомобиль юллары" һәм бу районның планлаштырылган структурасын үзгәртүгә, транспорт һәм жәяүлеләр агымнары юнәлешләрен үзгәртүгә китерми, гамәлдәге инженерлык челтәрләрен трассировкаларга кагылмый (өлегә участка транзит челтәрләре юк, челтәрләргә күчерү таләп ителми).

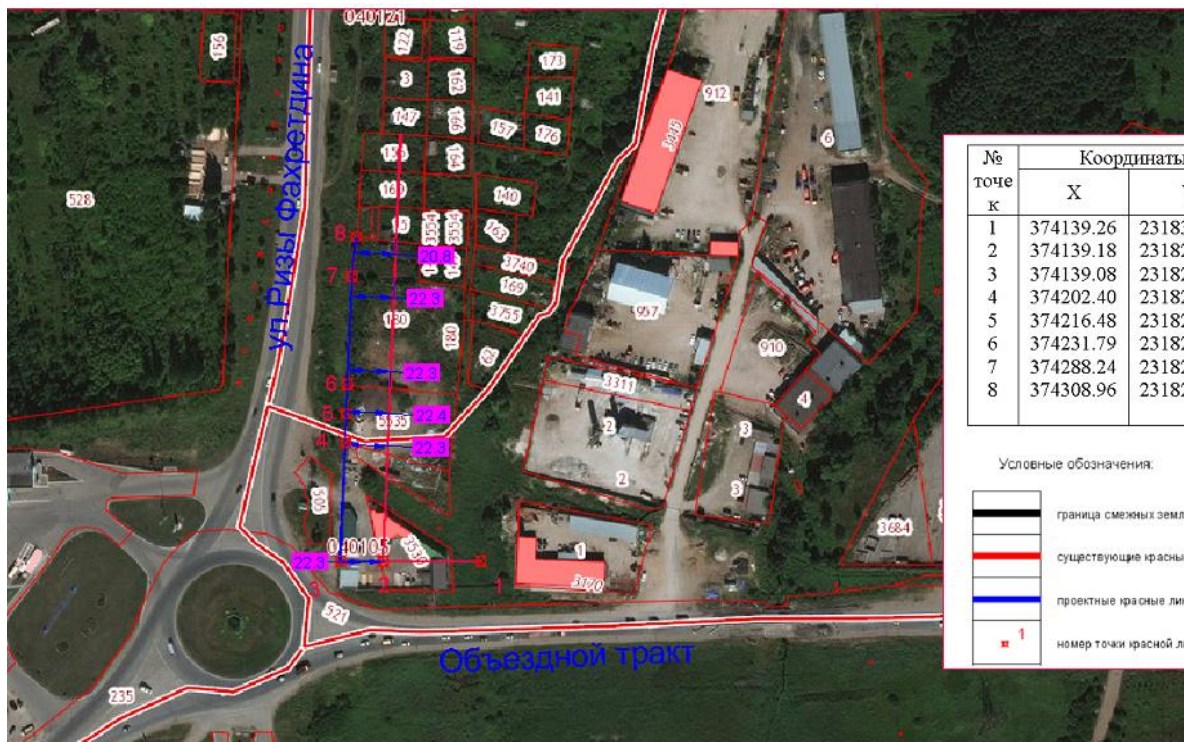
1.4. Кызыл сызык нокталары координаталары

№ Нокта лар	Координаты	
	Х	Ү

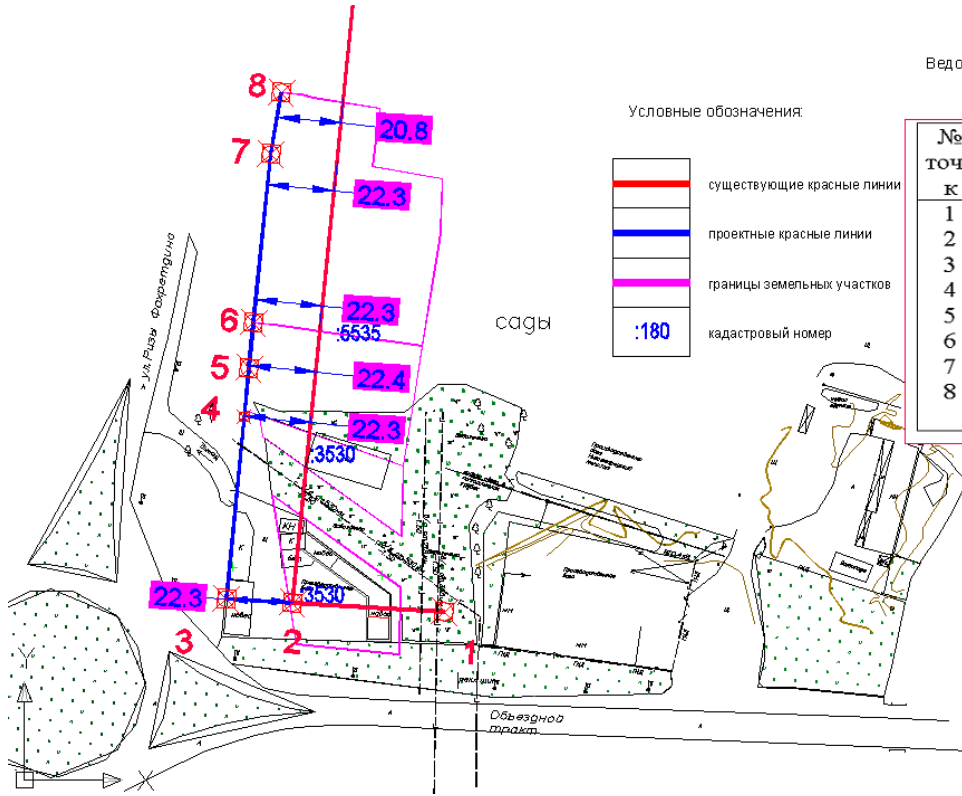
1	374139.26	2318329.78
2	374139.18	2318270.66
3	374139.08	2318248.35
4	374202.40	2318250.84
5	374216.48	2318251.39
6	374231.79	2318252.02
7	374288.24	2318254.35
8	374308.96	2318256.68

ГРАФИК ӨЛЕШ

ПЛАНЛАШТЫРУ ОЕШМАЛАРЫ СХЕМАСЫ



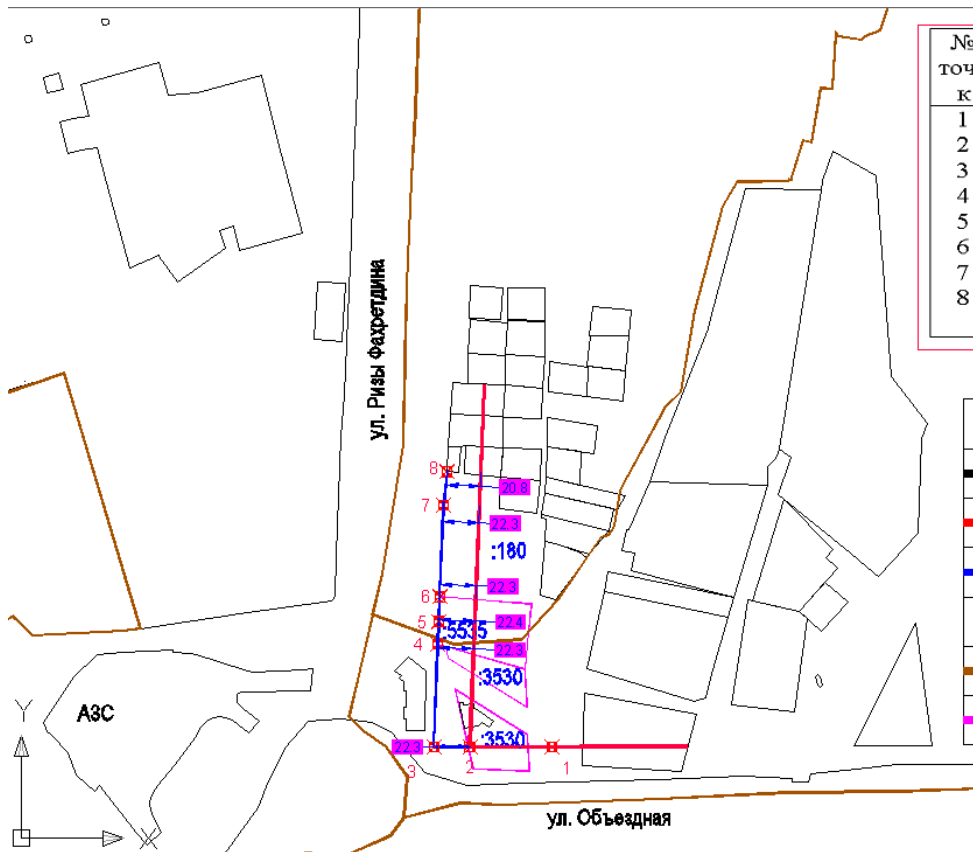
ИНЖЕНЕРЛЫК ӨЗЕРЛЕГЕ СХЕМАСЫ



Ведомость координат точек красных линий
система координат МСК 16

№ точк к	Координаты	
	X	Y
1	374139.26	2318329.78
2	374139.18	2318270.66
3	374139.08	2318248.35
4	374202.40	2318250.84
5	374216.48	2318251.39
6	374231.79	2318252.02
7	374288.24	2318254.35
8	374308.96	2318256.68

МЕЖАЛАУ ПРОЕКТЫ ПЛАНЫ



№ точк к	Координаты	
	X	Y
1	374139.26	2318329.78
2	374139.18	2318270.66
3	374139.08	2318248.35
4	374202.40	2318250.84
5	374216.48	2318251.39
6	374231.79	2318252.02
7	374288.24	2318254.35
8	374308.96	2318256.68

- Условные обозначения:
- :180** кадастровый номер
 - граница смежных землепользователей
 - существующие красные линии
 - проектные красные линии
 - 1 номер точки красной линии
 - граница квартала
 - границы земельных участков