



**ПРИКАЗ**

09.12.2019

**БОЕРЫК**

№

247-П

Татарстан Республикасы, Теләче районы, Теләче авылы, Ленин урамы, 33 йорт адресы буенча урнашкан «Покрова Пресвятой Богородицы чиркәве, 1771 ел», ачыкланган мәдәни мирас объекттын «Россия Федерациясе халыкларының мәдәни мирас объектларының (тарих һәм мәдәният ядкарьләренен) бердәм дәүләт реестрына «Покрова Пресвятой Богородицы чиркәве, 1771 ел» төбәк әһәмияткәге мәдәни мирас объекты сыйфатында кертү һәм мәдәни мирас объекты территориясеннән файдалану предметын, чикләрен һәм режимнарын раслау турында

“Россия Федерациясе халыкларының мәдәни мирас объектлары (тарихи һәм мәдәни ядкарьләре) турында” 2002 елның 25 июнендәге 73-ФЗ номерлы Федераль закон, “Мәдәни мирас объектлары территорияләре чикләре проектларын төзү таләпләрен раслау турында” Россия Федерациясе Мәдәният министрлыгының 2013 елның 04 июнендәге 1745 номерлы боерыгы, “Төбәк әһәмияткәге мәдәни мирас объекты яисә жирле (муниципаль) әһәмияткәге мәдәни мирас объекттын Россия Федерациясе халыкларының мәдәни мирас объектларының (тарихи һәм мәдәни ядкарьләренен) бердәм дәүләт реестрына кертү турында карар кабул итү тәртибе турындагы Нигезләмәне раслау турында” Татарстан Республикасы Министрлар Кабинетының 2016 елның 10 июнендәге 393 номерлы карары, “Татарстан Республикасы Мәдәни мирас объектларын саклау комитеты турында” 2018 елның 12 июлендәге 565 номерлы карары, 2019 елның 30 нчы сентябрдә кабул ителгән дәүләт-мәдәни экспертизасының уңай бәяләмәсе нигезендә **боерам**:

1. Татарстан Республикасы, Теләче районы, Теләче авылы, Ленин урамы, 33 йорт адресы буенча урнашкан «Покрова Пресвятой Богородицы чиркәве, 1771 ел», ачыкланган мәдәни мирас объекттын «Россия Федерациясе халыкларының мәдәни мирас объектларының (тарих һәм мәдәният ядкарьләренен) бердәм дәүләт

реестрына «Покрова Пресвятой Богородицы чиркәве, 1771 ел» төбәк әһәмияттәге мәдәни мирас объекты сыйфатында кертергә.

2. «Покрова Пресвятой Богородицы чиркәве, 1771 ел» төбәк әһәмияттәге мәдәни мирас объекты территориясе чикләрен расларга (1 кушымта).

3. «Покрова Пресвятой Богородицы чиркәве, 1771 ел» төбәк әһәмияттәге мәдәни мирас объектынның сак предметын расларга (2 кушымта).

4. «Покрова Пресвятой Богородицы чиркәве, 1771 ел» төбәк әһәмияттәге мәдәни мирас объекты территориясеннән файдалану режимын расларга (3 кушымта).

5. Бу боерыкның үтәләшен тикшереп торуну үз өстемә алам.

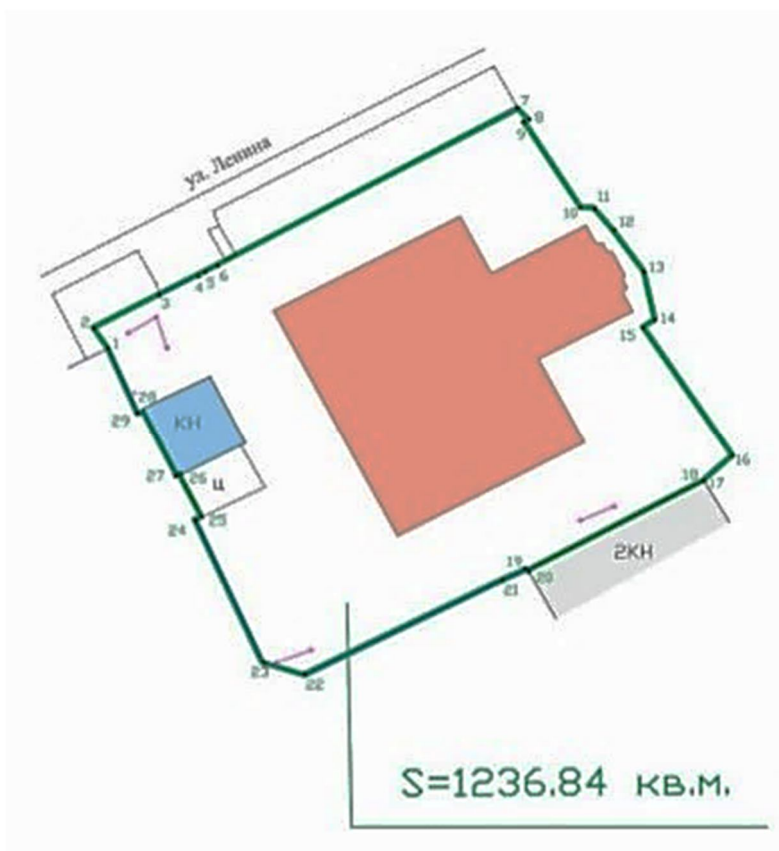
Рәис

И.Н.Гущин




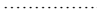



Татарстан Республикасы мәдәни мирас  
объектларын саклау комитетының  
«09» 12.2019 № 247-П  
боерыгына 1\_нче кушымта

«Покрова Пресвятой Богородицы чиркәве, 1771 ел» төбәк әһәмияттәге мәдәни  
мирас объекты территориясенә чикләре

«Покрова Пресвятой Богородицы чиркәве, 1771 ел» төбәк әһәмияттәге мәдәни  
мирас объекты территориясе чикләренә картасы (схемасы) <sup>(1)</sup>.



Условные обозначения

	мәдәни мирас объекты корылмасы		корылмалар
	котельная		төзекләндерү
	мәдәни мирас объектының территориясе		койма
			ЛЭП

<sup>(1)</sup> Мәдәни мирас объектының урнашкан урыны 2019 елның 30 октябрәндәгә дәүләт тарихи-мәдәни экспертиза акты нигезендә күрсәтелгән вх.№ 5603

Татарстан Республикасы, Теләче районы, Теләче авылы, Ленин урамы, 33  
йорт адресы буенча урнашкан «Покрова Пресвятой Богородицы чиркәве, 1771  
ел», төбәк әһәмиятендәге мәдәни мирас объекты **территориясе чикләренен  
картографик тасвирламасы**

Төбәк әһәмиятендәге мәдәни мирас объекты территориясе чиге түбәндәгечә  
уза: «Покрова Пресвятой Богородица чиркәве, 1771 ел» ачыкланган мәдәни мирас  
объекты Теләче авылының үзәк өлешендә урнашкан. Теләче – авыл, Татарстан  
Республикасы Теләче районының административ үзәге, Казаннан 78 км  
ераклыкта урман-дала зонасында урнашкан.

Теләче районы Татарстан Республикасының муниципаль районнары белән  
чиктәш: төньякта Саба, көнчыгышта Мамадыш, көньяк-көнчыгышта Балык  
Бистәсе, көньяк-көнбатышта Питрәч һәм төньяк-көнбатышта Арча муниципаль  
районнары белән чиктәш.

2 база ноктасы кадастр участогының төньяк-көнбатыш чигендә урнашкан  
16:40:100406:78 котельный бинасыннан 5,4 м ераклыкта;

т.2 - т.7 - төньяк-көнбатыш чиге 36,8 м тәшкил итә, кадастр участогы чиге  
белән тәңгәл килә 16:40:100406:78 һәм Ленин урамына юллык өлешеннән 5,6 м  
ераклыкта кован рәшәткәле кирпич койма буйлап уза;

т.7 - т.16 - территориянең төньяк-көнчыгыш чиге металл койма буйлап уза,  
катлаулы конфигурациягә ия, чиркәү апсидасы конфигурациясен өлешчә  
кабатлый, төньяк-көнчыгыш чикенең озынлыгы 34,3 м;

т.16 - т.22 - көньяк-көнчыгыш чик кадастр участогы чиге белән туры килә -  
16:40:100406:78, озынлыгы 40,4 м;

т.22 - т.2 - көньяк-көнбатыш чиге кадастр участогы чиге белән туры килә  
16:40:100406:78, чиркәү котельные бинасы буйлап уза, һәм алга таба - металл  
койма буйлап 2 нче ноктага кадәр.

Мәдәни мирас объектының тәкъдим ителә торган территориясе Покров  
чиркәвенен заманча җир кишәрлеген үз эченә ала, анда ачыкланган мәдәни мирас  
объектыннан тыш, котельныйның зур булмаган бинасы урнашкан. Шулай итеп,  
һәйкәл территориясе чикләре кадастр участогы чикләре белән тәңгәл килә,  
«Покрова Пресвятой Богородица чиркәве» мәдәни мирас объекты территориясе  
чиктәш кадастр участоклары территориясенә терәлеп тормый.

«Покрова Пресвятой Богородицы чиркәве, 1771 ел», төбәк әһәмиятендәге мәдәни  
мирас объекты территориясе чикләренең **борылыш нокталары таблицасы**

№	МСК 16 координаталар системасы	
	X	Y
1	487570.575	1375422.613
2	487572.177	1375421.551
3	487574.815	1375426.528
4	487576.285	1375429.546
5	487576.610	1375430.052
6	487577.092	1375431.011
7	487589.426	1375454.058
8	487588.526	1375454.888
9	487588.367	1375454.561
10	487581.532	1375458.831
11	487581.483	1375459.835
12	487579.779	1375461.226
13	487576.407	1375463.620
14	487572.578	1375464.441
15	487571.964	1375463.562
16	487561.652	1375470.299
17	487559.629	1375468.058
18	487559.681	1375468.028
19	487552.599	1375454.556
20	487552.657	1375454.530
21	487551.810	1375452.641
22	487544.340	1375437.457
23	487545.331	1375434.381
24	487556.754	1375429.204
25	487557.023	1375429.693
26	487560.402	1375428.016
27	487560.323	1375427.862
28	487565.454	1375425.304
29	487565.297	1375424.890


Татарстан Республикасы мәдәни мирас  
объектларын саклау комитетының  
«09» 12.2019 № 247-П  
боерыгына 2\_нче кушымта

Татарстан Республикасы, Теләче районы, Теләче авылы, Ленин урамы, 33 йорт  
адресы буенча урнашкан «Покрова Пресвятой Богородицы чиркәве, 1771 ел»,  
төбәк әһәмиятендәге мәдәни мирас объектының **сак предметы**

- тарихи үзәкнең композицион-планировка һәм пространство структурасында чиркәүнең урнашу урыны һәм шәһәр төзелешенең урыны
- храмның күләм-киңлек композициясе, аның формасы планда, габаритлы үлчәмнәр;
- гыйбадәтханәнең планировка структурасы;
- чиркәү бинасы фасадларының архитектур-сәнгати бизәлеше, фасадларның почмакларында һәм фасадларның көнбатыш фасадтагы башка өлешләрендә туры почмаклы калаклар, кәрниз никахлашучы, апсиданың профильле наличники, көнбатыш фасадында мәкерле навес;
- урнашу урыны, тәрәзә һәм ишек уемнарының конфигурациясе һәм ябыштырылуы, әйләнә-тирәдәге валиклар рәвешендәге кирпич наличниклары булган нур бормаларының нурлы уемнары; - фасад өслекләренең бизәлеше материалы һәм характеры: алга таба кырыйдагы известь обмазкасы;
- фундаментларның урнашуы, конструкциясе һәм материалы, капитал диварлар, бораулар һәм кирпич гөмбәзләре (схема металл конструктив авырлыклар белән беркетелә);
- түбә ябуның материалы һәм характеры - ялган кан бизе;
- манараның эчке баскычының урнашу урыны, конструкциясе;
- тарихи аналогларга туры килә торган тәрәзә һәм ишек уемнарының столлярлы һәм чүкеп тутырылуы;
- интерьерларның планировка һәм күләм-киңлек чишелеше һәм аларны бизәү, диварлардагы бизәкләр төшерү (тикшеренү материаллары буенча ачыклык кертергә), төп гыйбадәтханә һәм төньяк чиге арасындагы планда түгәрәк киселеш баганасы;
- 1884 елгы бронза чаң.

Татарстан Республикасы, Теләче районы, Теләче авылы, Ленин урамы, 33 йорт  
 адресы буенча урнашкан «Покрова Пресвятой Богородицы чиркәве, 1771 ел»,  
 төбәк әһәмиятендәге мәдәни мирас объектынның **сак предметы таблицасы**

№	Сак предметы	Төп элементларның фотофиксациясе/график материаллар
1	Теләче авылы тарихи үзәгенң композицион планировка һәм пространство структурасында чиркәүнен урнашу урыны һәм шәһәр төзелеше роле;	<p>Мәдәни мирас объекты һәм һәйкәл территориясе чикләрен күрсәткән схема</p> 

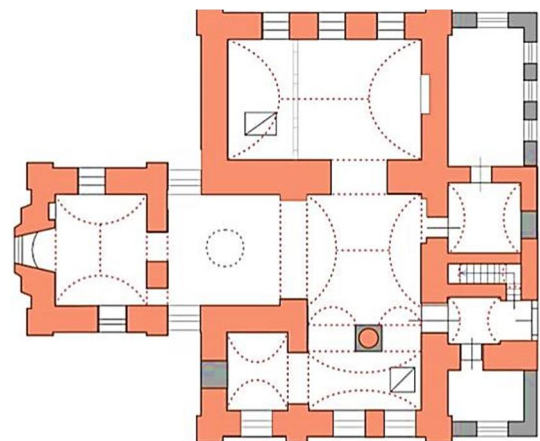
2	<p>гыйбадәтханәнең күләмле киңлек композициясе, пландагы рәвеш, венчур кәрнизләр, геометрия һәм чаң манарасының югары яруслары конфигурациясе һәм чиркәүнең төп күләмнән дүртлек алып тора;</p>	 <p>Чиркәүнең тарихи сакланып калган өлеше</p>





Объектының заманча торышы

3. чиркшүнең планировка структурасы;

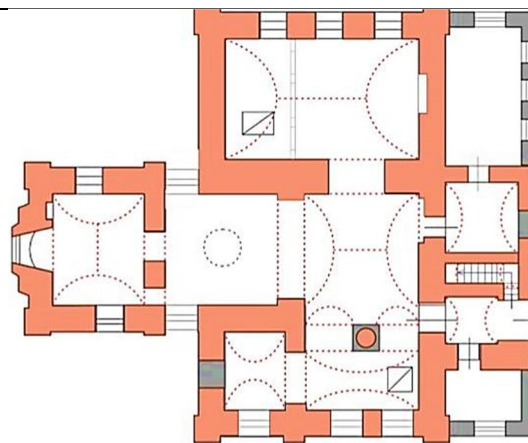


- кирпичные стены кон. XVIII в. (исторические)
- кирпичные стены нач. XXI в (современные)
- кирпичные своды и арки кон. XVIII в.

4 чиркәү бинасы фасадларының архитектур бизәлеше, диварларның почмакларында һәм фасадларның башка өлешләрендә туры почмаклы калаклар, түгәрәк валиклар рәвешендәге профильле һәм кирпеч йөзлекле тәрзә уемнары, тәрзә һәм ишек уемнарының урнашу урыны һәм конфигурациясе, көнбатыш фасадындагы бизәкле лапас, профильле тәрзә йөзлегә;



		<p>Көнчыгыш фасад      Төньяк фасад</p>  <p>Төньяк фасад, стена почмакларында һәм фасадларның башка өлешләре</p>  <p>Көнбатыш фасадта металл япма</p>
5	1910 ел чорына фасад өслекләрен бизәкләү материалы һәм характеры;	Стеналарны һәм аннан соңгы төстәге известь обмазкасы; чаң манарасы ябылуы һәм гөмбәз - ак төс белән буялган тимер.
6	фундаментларның урнашуы, конструкциясе һәм материалы, капитал диварлар, бораулар һәм металл конструктив авырлыклар булган кирпич гөмбәзләре;	Кирпечле сводлар






■ кирпичные стены кон. XVIII в. (исторические)

■ кирпичные стены нач. XXI в (современные)

..... кирпичные своды и арки кон. XVIII в.



Чиркәүнең үзәк өлеше

		 <p data-bbox="1023 696 1331 734">Чиркәүнең көньяк алды</p>
7	1910 елга түбә ябу материалы һәм характеры	яшел төс белән буялган тимер түбә калае.
8	манараның эчке баскычының урыны, конструкциясе	<p data-bbox="1086 804 1267 842">Чаңга баскыч</p> 
9	тарихи аналогларга туры килә торган чиркәүнең тәрәзә һәм ишек уемнарының столяр һәм кован тутырылуы;	
10	интерьерларның планировка һәм күләмле пространство чишелеше һәм аларны рәсмиләштерү:	 <p data-bbox="868 1816 1490 1881">Чиркәү гөмбәзләренең берсендә Спас Эммануил сурәте</p>

		 <p data-bbox="847 533 1509 629"> а) чиркэү үзеге белэн төньяк чиге арасындагы колонна-багана  б) сурэтлэү рэвеше </p>
11	1884 елгы бронза чаң.	 <p data-bbox="847 1099 1453 1128">Покровский чиркэвенең 1884 елгы бронза чаңы</p>



Татарстан Республикасы  
мәдәни мирас объектларын саклау  
комитетының  
«09» 12.2019 № 247-П  
боерыгына 3\_нче кушымта

Татарстан Республикасы, Теләче районы, Теләче авылы, Ленин урамы, 33 йорт  
адресы буенча урнашкан «Покрова Пресвятой Богородицы чиркәве, 1771 ел»,  
төбәк әһәмиятендәге мәдәни мирас объекты территориясеннән файдалану режимы

Покрова Пресвятой Богородицы чиркәве, 1771 ел», төбәк әһәмиятендәге  
мәдәни мирас объекты территориясе чикләрендә түбәндәгеләр **рөхсәт ителә**:

- мәдәни мирас объектынның физик сакланышын тәмин итүгә юнәлдерелгән  
мәдәни мирас объектын саклап калу эшләрен башкару, шул исәптән  
консервацияләү, ремонтлау, реставрацияләү, заманча файдалануга яраклаштыру;

- мәдәни мирас объектынның сакланышын тәмин итү таләпләренә каршы  
килмәгән һәм мәдәни мирас объектынның заманча шартларда эшләвен тәмин  
итәргә мөмкинлек бирә торган хужалык эшчәнлеген алып бару;

- мәдәни мирас объектларыннан сак предметы булган үзенчәлекләрен  
үзгәртмичә, функциональ файдалануның төрләре нигезендә заманча файдалану  
өчен файдалану һәм аларны урнаштыру;

- «Россия Федерациясе халыкларының мәдәни мирас объектлары (тарихи  
һәм мәдәни ядкарьләре) турында» 2002 елның 25 июнендәге 73-ФЗ номерлы  
Федераль закон таләпләрен исәпкә алып, мәдәни мирас объектынның бөтенлеген  
боза торган корылмаларны һәм объектларны, шулай ук вакытлы объектларны  
жимерү;

- гамәлдәге инженерлык инфраструктурасы объектларын (тышкы су белән  
тәмин итү, канализация, жылылык белән тәмин итү, газ, электр белән тәмин  
итү, телефонлаштыру һ.б.) капитал ремонтлау, шулай ук башкарыла торган  
эшләр (шул исәптән динамик йогынты) мәдәни мирас объектына йогынты ясамау  
шарты белән инженерлык инфраструктурасының яңа объектларын жир асты юлы  
белән салу;

- мәдәни мирас объектын саклап калуга, алардан файдалануга һәм аларны  
популярлаштыруга юнәлдерелгән территорияне төзекләндерү;

- мәйданчыкларны, алымнарны һәм машина юлларын түшәүдә традицион  
материаллар (кирпеч, таш, гранит һәм башка табигый материаллар, шулай ук  
табигый материалларны имитацияләүче материаллар) куллану;

- тарихи мохит элементлары характеристикаларына җавап бирә торган  
аерым урнаштырылган яктырту җиһазларын куллану;

- яшелләндерү: кисүне санлаштыра торган кыйммәтле агач токымнарын  
саклап калу, яшелләндерүнең яңа элементларын утырту;

- тарихи-шәһәр төзелеше мохитен саклап калу, мемориаль һәм архитектура-  
ансамбль мөнәсәбәтендә (Россия Федерациясе халыкларының мәдәни мирас

объектлары (тарихи һәм мәдәни ядкарьләре) турында» 2002 елның 25 июнендәге 73-ФЗ номерлы Федераль закон таләпләрен исәпкә алып, аларны торгызу өчен кирәкле житәрлек фәнни мәгълүматлар булган очракта, биналарны, корылмаларны, корылмаларны, кече архитектура формаларын, коймаларны, капкаларны) югалган тарихи элементларны торгызу;

- мәдәни мирас объектының төп фасадында мәгълүмати язмалар һәм билгеләр урнаштыру беренче каттан да югары түгел;

- эшчәнлек профиле турында мәгълүматны кулланучылар игътибарына житкерү өчен билгеләнгән тышкы реклама чараларын урнаштыру, оешманың фирма атамасы, аның урнашкан урыны (адресы) һәм эш режимы, индивидуаль эшкуарны дәүләт теркәве турында һәм аны теркәгән органның исеме законнар нигезендә. Тышкы реклама чараларының биекlege фриз биеклегеннән 2/3 дән артмаска тиеш, катлар тәрәзәләре арасында теге яки бу конструкцияне урнаштыру регламентлана торган урын;

- арка тәрәзәләре булганда, катлар тәрәзәләре арасында урнашкан конструкцияләрнең биекlege  $\frac{1}{2}$  ка кадәр кими. Мәгълүмати конструкцияләрнең киңlege, декоратив-сәнгать панноларыннан тыш, теге яки бу конструкцияне урнаштыру регламентлана торган простенка киңлегеннән 2/3 дән артмаска тиеш.

Югарыда атап үтелгән барлык эшләр мәдәни мирас объектларын саклау эшләрен башкаруга мәдәни мирас объектларын саклауның вәкаләтле органы тарафыннан бирелгән язмача рөхсәт нигезендә, мәдәни мирас объектларын саклауның вәкаләтле органы белән килештерелгән мәдәни мирас объектларын саклау буенча проект документациясен әзерләү һәм эшләр башкару йөкләмәсе, шулай ук дәүләт тарихи-мәдәни экспертизасының уңай бәяләмәсе булган проект документациясе нигезендә һәм күрсәтелгән эшләрне башкаруны тиешле мәдәни мирас объектларын саклауның тиешле органы тарафыннан тикшереп торы шарты белән башкарыла.

«Покрова Пресвятой Богородицы чиркәве, 1771 ел», төбәк әһәмиятендәге мәдәни мирас объекты территориясе чикләрендә түбәндәгеләр **рөхсәт ителә:**

- мәдәни мирас объектын яисә аның аерым элементларын саклап калу эшләреннән, шулай ук «Россия Федерациясе халыкларының мәдәни мирас объектлары (тарихи һәм мәдәни ядкарьләре) турында» 2002 елның 25 июнендәге 73-ФЗ номерлы Федераль закон таләпләрен исәпкә алып, мәдәни мирас объектының тарихи-шәһәр төзелеше мохитен саклап калу эшләреннән тыш, жир, төзелеш, мелиоратив һәм башка эшләр башкару;

- капитал төзелеш объектларын төзү һәм һәйкәл территориясендә булган капитал төзелеш объектларының күләм-киңлек характеристикаларын арттыру, шулай ук жир төзелеше эшләрен, жир, төзелеш, хужалык эшләрен проектлау, башкару һәм мәдәни мирас объектын һәм аның саклау предметын саклап калуга һәм жайлаштыруга бәйле булмаган башка эшләр башкару;

- кондиционерларның мәдәни мирас объектының фасадларында һәм түбәсендә, эре габаритлы антенналар һәм инженерлык жиһазларының башка элементларын урнаштыру;

- тышкы реклама чараларын урнаштыру;

- жир өсте ысулы белән инженерлык инфраструктурасы объектларын (тышкы су белән тээмин итү, канализация, жылылык белән тээмин итү, газ белән тээмин итү, электр белән тээмин итү, телефонлаштыру һ.б.) үткәрү;

- киосklar, павильоннар, лапаслар, кече архитектура формалары урнаштыру, югалганнарны торгызудан тыш;

- динамик йөкләнеш тудыручы технологияләрне (басым ясау, матбугат, чүкеч һ.б. кебек машиналарны куллану, кривошипно-шатунлы механизмнар, чүкечләр һәм бәрмә хәрәкәтнең башка механизмнарын куллану, мәдәни мирас объектына һәм аның әйләнә-тирәсендәге төзелешләргә күпсанлы машиналарны берьюлы куллану);

- мәдәни мирас объекты территориясен теләсә кайсы төрдәге һәм формадагы төзелеш, көнкүреш калдыклары белән чүпләү;

- санитар кисүләрдән тыш, агачларның кыйммәтле токымнарын кисү.