



ПРИКАЗ

09.12.2012

БОЕРЫК

№

237-П

Татарстан Республикасы, Әлки муниципаль районы, Базарлы Матак авылы, Крайнов урамы, 135 йорт адресы буенча урнашкан “Торак йорт, XIX гасыр ахыры, XX гасыр башы” ачыкланган мәдәни мирас объекттын Россия Федерациясе халыкларының мәдәни мирас объектлары (тарих һәм мәдәният ядкәрләре) бердәм дәүләт реестрына “Торак йорт, XIX гасыр ахыры, XX гасыр башы” төбәк әһәмиятендәге мәдәни мирас объекты сыйфатында кергү һәм мәдәни мирас объектның сак предметын, чикләрен һәм территориядән файдалану режимын раслау турында

“Россия Федерациясе халыкларының мәдәни мирас объектлары (тарихи һәм мәдәни ядкарлар) турында” 2002 елның 25 июнендәге 73-ФЗ номерлы Федераль закон, “Татарстан Республикасында мәдәни мирас объектлары турында” 2005 елның 1 апрелендәге 60-ТРЗ номерлы Татарстан Республикасы Законы, Татарстан Республикасы Министрлар Кабинетының 2016 елның 10 июнендәге 393 номерлы “Төбәк әһәмиятендәге мәдәни мирас объекттын яисә жирле (муниципаль) әһәмияттәге мәдәни мирас объекттын Россия Федерациясе халыкларының мәдәни мирас объектларының (тарихи һәм мәдәни ядкарларенә) бердәм дәүләт реестрына төбәк әһәмиятендәге мәдәни мирас объекттын кергү турында карар кабул итү тәртибе турындагы Нигезләмәне раслау турында”гы 393 номерлы карары, 2018 елның 20 декабрендәге дәүләт тарихи-мәдәни экспертизасының унай нәтижәсе нигезендә **боерам**:

1. Татарстан Республикасы, Әлки муниципаль районы, Базарлы Матак авылы, Крайнов урамы, 135 йорт адресы буенча урнашкан “Торак йорт, XIX гасыр ахыры, XX гасыр башы” ачыкланган мәдәни мирас объекттын Россия Федерациясе халыкларының мәдәни мирас объектлары (тарих һәм мәдәният ядкәрләре) бердәм дәүләт реестрына “Торак йорт, XIX гасыр ахыры, XX гасыр башы” төбәк әһәмиятендәге мәдәни мирас объекты сыйфатында кертергә.

2. “Торак йорт, XIX гасыр ахыры, XX гасыр башы” төбәк әһәмиятендәге мәдәни мирас объекты территориясе чикләрен расларга (1 кушымта).

3. “Торак йорт, XIX гасыр ахыры, XX гасыр башы” төбәк әһәмиятендәге мәдәни мирас объекты территориясеннән файдалану режимын расларга (2 кушымта).

4. “Торак йорт, XIX гасыр ахыры, XX гасыр башы” төбәк әһәмиятендәге мәдәни мирас объектның сак предметын расларга (3 кушымта).

5. Бу боерыкның үтәләшен тикшереп торуну үз өстемә алам.

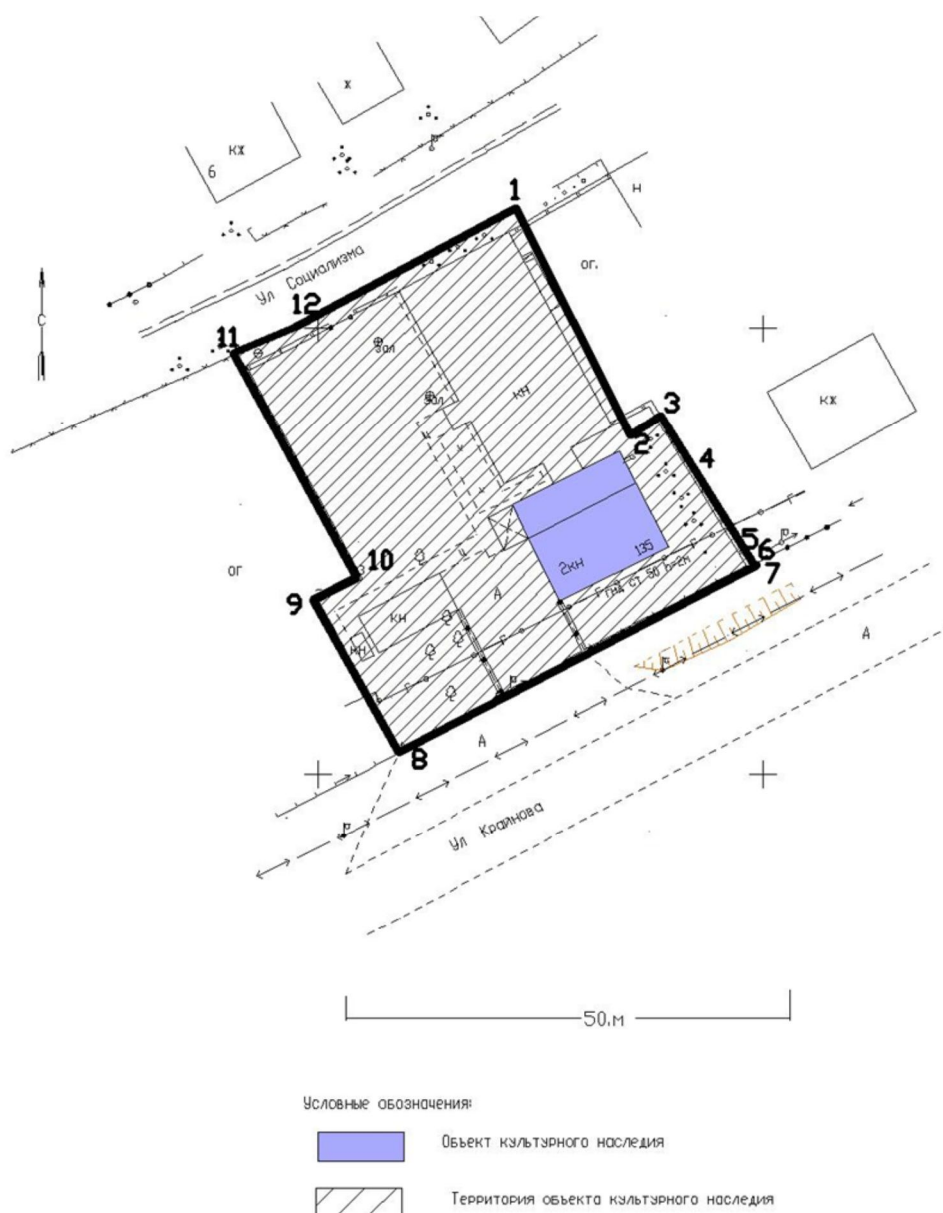
Рәис

И.Н. Гуцин

Татарстан Республикасы мәдәни
мирас объектларын саклау комитетының
«09»12.2019 №237-П
боерыгына 1_нче кушымта

“Торак йорт, XIX гасыр ахыры, XX гасыр башы” төбәк әһәмиятендәге мәдәни
мирас объекты территориясенә чикләре

“Торак йорт, XIX гасыр ахыры, XX гасыр башы” төбәк әһәмиятендәге мәдәни
мирас объекты территориясә чикләренә картасы (схемасы)



1 – «№» территориянең характерлы (борылыш) чиге

“Торак йорт, XIX гасыр ахыры, XX гасыр башы” төбәк әһәмиятендәге мәдәни
мирас объекты территориясенәң чикләренәң **борылыш нокталары**
таблицаһы

№	МСК 16 координаталар системасы		Нокталарның WGS–84 системасындагы координаталары	
	X	Y	Төнъяк киңлек	Көнчыгыш озынлык
1	378163.600	1357922.340	54°54'33,14752"	49°56'05,37686"
2	378137.970	1357935.170	54°54'32,31344"	49°56'06,07838"
3	378140.14	1357938.540	54°54'32,38221"	49°56'06,26908"
4	378133.870	1357942.530	54°54'32,17781"	49°56'06,48847"
5	378123.360	1357949.070	54°54'31,83525"	49°56'06,84791"
6	378123.420	1357949.190	54°54'31,83714"	49°56'06,85469"
7	378123.310	1357949.260	54°54'31,83355"	49°56'06,85854"
8	378102.46	1357909.07	54°54'31,176"	49°56'04,588"
9	378119.55	1357899.50	54°54'31,733"	49°56'04,063"
10	378122.15	1357904.27	54°54'31,815"	49°56'04,333"
11	378147.30	1357890.51	54°54'32,634"	49°56'03,579"
12	378150.17	1357897.59	54°54'31,91547"	49°56'09,66820"

“Торак йорт, XIX гасыр ахыры, XX гасыр башы” төбәк әһәмиятендәге мәдәни
мирас объекты территориясенәң чикләренәң **тасвирламасы**

“Торак йорт, XIX гасыр ахыры, XX гасыр башы” төбәк әһәмиятендәге мәдәни
мирас объекты территориясенәң чикләренәң түбәндәгечә үтә:

төнъяк-көнбатыш өлеш: Социализм урамындагы койма буйлап (11-12-1 борылыш нокталары);

төнъяк-көнчыгыш өлеш: койма буйлап, шәхси биләмәләре белән чиктәш (1-2-3-4-5-6-7 борылыш нокталары);

көнъяк-көнчыгыш өлеш: Крайнов урамы буенча койма буйлап 7-8 борылыш нокталары)

көнъяк-көнбатыш өлеш: койма буенда, шәхси биләмәләре белән чиктәш (8-9-10-11 борылыш нокталары).

“Торак йорт, XIX гасыр ахыры, XX гасыр башы” төбәк әһәмиятендәге мәдәни
мирас объекты территориясеннән файдалану режимы

“Торак йорт, XIX гасыр ахыры, XX гасыр башы” төбәк әһәмиятендәге
мәдәни мирас объекты территориясенә чикләрендә түбәндәгеләр **рөхсәт
ителә:**

- мәдәни мирас объектынның физик сакланышын тәэмин итүгә
юнәлдерелгән мәдәни мирас объектын саклап калу эшләрен башкару, шул
исәптән консервацияләү, ремонтлау, реставрацияләү, заманча файдалануга
яраклаштыру;

- мәдәни мирас объектынның сакланышын тәэмин итү таләпләренә
каршы килмәгән һәм мәдәни мирас объектынның заманча шартларда эшләвен
тәэмин итәргә мөмкинлек бирә торган хужалык эшчәнлеген алып бару;

- мәдәни мирас объектларыннан сак предметы булган үзенчәлекләрен
үзгәртмичә, функциональ файдалануның төрләре нигезендә заманча
файдалану өчен файдалану һәм аларны урнаштыру;

- «Россия Федерациясе халыкларының мәдәни мирас объектлары
(тарихи һәм мәдәни ядкарьләре) турында» 2002 елның 25 июнендәге 73-ФЗ
номерлы Федераль закон таләпләрен исәпкә алып, мәдәни мирас объектынның
бөтенлеген боза торган корылмаларны һәм объектларны, шулай ук вакытлы
объектларны жимерү;

- гамәлдәге инженерлык инфраструктурасы объектларын (тышкы су
белән тәэмин итү, канализация, жылылык белән тәэмин итү, газ, электр белән
тәэмин итү, телефонлаштыру һ.б.) капитал ремонтлау, шулай ук башкарыла
торган эшләр (шул исәптән динамик йогынты) мәдәни мирас объектына
йогынты ясамау шарты белән инженерлык инфраструктурасының яңа
объектларын жир асты юлы белән салу;

- мәдәни мирас объектын саклап калуга, алардан файдалануга һәм
аларны популярлаштыруга юнәлдерелгән территорияне төзекләндерү;

- мәйданчыкларны, алымнарны һәм машина юлларын түшәүдә
традицион материаллар (кирпеч, таш, гранит һәм башка табигый материаллар,
шулай ук табигый материалларны имитацияләүче материаллар) куллану;

- тарихи мохит элементлары характеристикаларына җавап бирә торган
аерым урнаштырылган яктырту җиһазларын куллану;

- яшелләндерү: кисүне санлаштыра торган кыйммәтле агач токымнарын
саклап калу, яшелләндерүнең яңа элементларын утырту;

- тарихи-шәһәр төзелеше мохитен саклап калу, мемориаль һәм архитектура-ансамбль мөнәсәбәтендә (Россия Федерациясе халыкларының мәдәни мирас объектлары (тарихи һәм мәдәни ядкарьләре) турында» 2002 елның 25 июнендәге 73-ФЗ номерлы Федераль закон таләпләрен исәпкә алып, аларны торгызу өчен кирәкле житәрлек фәнни мәгълүматлар булган очракта, биналарны, корылмаларны, корылмаларны, кече архитектура формаларын, коймаларны, капкаларны) югалган тарихи элементларны торгызу;

- мәдәни мирас объектынның төп фасадында мәгълүмати язмалар һәм билгеләр урнаштыру беренче каттан да югары түгел;

- эшчәнлек профиле турында мәгълүматны кулланучылар игътибарына житкерү өчен билгеләнгән тышкы реклама чараларын урнаштыру, оешманың фирма атамасы, аның урнашкан урыны (адресы) һәм эш режимы, индивидуаль эшкуарны дәүләт теркәве турында һәм аны теркәгән органның исеме законнар нигезендә. Тышкы реклама чараларының биекlege фриз биекlegenнән 2/3 дән артмаска тиеш, катлар тәрәзәләре арасында теге яки бу конструкцияне урнаштыру регламентлана торган урын;

- арка тәрәзәләре булганда, катлар тәрәзәләре арасында урнашкан конструкцияләрнең биекlege $\frac{1}{2}$ ка кадәр кими. Мәгълүмати конструкцияләрнең киңlege, декоратив-сәнгать панноларыннан тыш, теге яки бу конструкцияне урнаштыру регламентлана торган простенка киңlegenнән 2/3 дән артмаска тиеш.

Югарыда атап үтелгән барлык эшләр мәдәни мирас объектларын саклау эшләрен башкаруга мәдәни мирас объектларын саклауның вәкаләтле органы тарафыннан бирелгән язмача рөхсәт нигезендә, мәдәни мирас объектларын саклауның вәкаләтле органы белән килештерелгән мәдәни мирас объектларын саклау буенча проект документациясен әзерләү һәм эшләр башкару йөкләмәсе, шулай ук дәүләт тарихи-мәдәни экспертизасының уңай бәяләмәсе булган проект документациясе нигезендә һәм күрсәтелгән эшләрне башкаруны тиешле мәдәни мирас объектларын саклауның тиешле органы тарафыннан тикшереп тору шарты белән башкарыла.

“Торак йорт, XIX гасыр ахыры, XX гасыр башы” төбәк әһәмиятендәге мәдәни мирас объекты территориясенә чикләрендә түбәндәгеләр **тыела:**

- мәдәни мирас объектын яисә аның аерым элементларын саклап калу эшләреннән, шулай ук «Россия Федерациясе халыкларының мәдәни мирас объектлары (тарихи һәм мәдәни ядкарьләре) турында» 2002 елның 25 июнендәге 73-ФЗ номерлы Федераль закон таләпләрен исәпкә алып, мәдәни мирас объектынның тарихи-шәһәр төзелеше мохитен саклап калу эшләреннән тыш, жир, төзелеш, мелиоратив һәм башка эшләр башкару;

- капитал төзелеш объектларын төзү һәм һәйкәл территориясендә булган капитал төзелеш объектларының күләм-киңлек характеристикаларын арттыру, шулай ук жир төзелеше эшләрен, жир, төзелеш, хужалык эшләрен проектлау, башкару һәм мәдәни мирас объектын һәм аның саклау предметын саклап калуга һәм жайлаштыруга бәйле булмаган башка эшләр башкару;

- кондиционерларның мәдәни мирас объектының фасадларында һәм түбәсендә, эре габаритлы антенналар һәм инженерлык жиһазларының башка элементларын урнаштыру;

- тышкы реклама чараларын урнаштыру;

- жир өсте ысулы белән инженерлык инфраструктурасы объектларын (тышкы су белән тәмин итү, канализация, жылылык белән тәмин итү, газ белән тәмин итү, электр белән тәмин итү, телефонлаштыру һ.б.) үткәрү;

- киосклар, павильоннар, лапаслар, кече архитектура формалары урнаштыру, югалганнарны торгызудан тыш;

- динамик йөкләнеш тудыручы технологияләргә (басым ясау, матбугат, чүкеч һ.б. кебек машиналарны куллану, кривошипно-шатунлы механизмнар, чүкечләр һәм бәрмә хәрәкәтле башка механизмнарны куллану, мәдәни мирас объектына һәм аның әйләнә-тирәсендәгә төзелешләрдә күпсанлы машиналарны берьюлы куллану);

- мәдәни мирас объекты территориясен теләсә кайсы төрдәгә һәм формадагы төзелеш, көнкүреш калдыклары белән чүпләү;

- санитар кисүләрдән тыш, агачларның кыйммәтле токымнарын кисү.

Татарстан Республикасы, Әлки муниципаль районы, Базарлы Матак авылы,
Крайнов урамы, 135 йорт адресы буенча урнашкан “Торак йорт, XIX гасыр
ахыры, XX гасыр башы” төбәк әһәмиятендәге мәдәни мирас объектының **сак
предметы**

1. Бинаның Базарлы Матак авылы төзелешенең композиция-
планлаштыру структурасында урыны һәм шәһәр төзелеше
характеристикалары һәм аның роле.

2. XIX гасыр ахырындагы торак корылма буларак бинаның типологик
характеристикасы үзенчәлекләре һәм «псевдорус» формаларын һәм
элементларын кулланып, кирпеч юнәлештәге эклектика стилиндәге стилистик
характеристика-бина.

3. Күп-пространстволы чишелеш: пландагы турыпочмаклы күләм,
Крайнов урамын төзүнең кызыл линиясе буйлап сузылган, XIX гасыр ахыры-
XX гасыр башы чорына вальма биек түбәле ике катлы бинада (торгызылырга
тиеш).

4. Планировка-пространство характеристикалары: тышкы стеналар һәм
түшәмнәр чикләрендә планировка структурасы.

5. Кызыл кирпечтән чын стеналар, кладка-верст системасы; тәрәзә һәм
ишек уемнарының кирпеч нурлары һәм клиник сыман уемнары.

6. Вальм түбәсенең тарихи габаритлары, геометриясе һәм конструктив
чишелеше, түбә өслегенең материалы һәм тибы (металл фальец).

7. Тәрәзә һәм ишек уемнарының урнашу урыны, үлчәме, формасы һәм
ясалышы.

8. Тәрәзә һәм ишек уемнарының столяр тутырылышларының тарихи
геометриясе һәм конструкциясе (реставрация тикшеренүләрен үткәрү
процессында төгәлләштерелә).

9. Фасадларның XIX гасыр ахыры-XX гасыр башына архитектур
чишелеше:

- декоратив элементлар: тәрәзә уемнары астында хәрбиләрчә филенкалар
һәм кронштейннар белән кирпеч цоколь, беренче катның профильле тәрәзә
йөзлекләре, тәрәзә формасын кабатлый торган икенче катның тәрәзә
йөзлекләре, сандриклы икенче катның тәрәзә йөзлекләре, түгәрәк
медальоннарның аркалары һәм тәрәзә уемнары астындагы филенкалар һәм
кронштейннар; филенкалы беренче катта, икенче катта сигез горизонталь
буразналы филенкалы почмак яңаклары;

- баскычлы консолькалы кәрнизне күрсәтүче күпкатлы кәрниз;

- юкка чыккан өч өлөшлө люкарнаның формасы (реставрация тикшеренүүлөрөн үткөрү процессында төгөллөштөрөлө).

10. Материал (кирпеч өөменөң яисө фасадлардагы кирпечнең уң өслөгө) XIX гасыр ахыры-XX гасыр башына (реставрация тикшеренүүлөрөн үткөрү процессында төгөллөштөрөлө).

11. Фасадларның XIX гасыр ахыры-XX гасырның башындагы хэл ителешө. (реставрация технологик тикшеренүүлөрөн уздыру процессында төгөллөштөрөлө).