



ПОСТАНОВЛЕНИЕ

«22» 11 2019

Аккубаево

КАРАР

№ 791

«Чистай - Аккубай – Нурлат  
- Түбән Баланда - Югары Баланда»  
автомобиль юлы чикләрендәге  
жир кишәрлекләренә даими  
ачык сервитут билгеләү хакында

«Россия Федерациясендә жирле үзидарә оештыруның гомуми принциплары турында» 2003 елның 6 октябрәндәге 131-ФЗ номерлы Федераль закон, Россия Федерациясе Жир кодексының 23 статьясы, муниципаль ихтыяжларны һәм жирле халык ихтыяжларын тәэмин итү максатларында, Татарстан Республикасы Аккубай муниципаль районы Башкарма комитеты КАРАР БИРӘ:

1. Татарстан Республикасы Аккубай муниципаль районының торак пунктларына юл йөрүне тәэмин итү өчен «Чистай - Аккубай - Нурлат - Түбән Баланда - Югары Баланда» автомобиль юлы чикләрендә 16:03:000000:1852 (:3У1) кадастр номеры булган жир участогының бер өлешенә 23099 кв. м мәйданлы даими Ачык сервитут билгеләргә, әлегә карарның кушымтасы нигезендә.

2. Аккубай муниципаль районы Башкарма комитеты урынбасары И.И. Исламовка әлегә карарның кушымтасы нигезендә гавами сервитутның гамәлдә булу өлкәсендә тиешле белешмәләр кертү һәм ачык сервитутны дәүләт теркәвенә алу өчен дәүләт теркәве, кадастр һәм картография федераль хезмәтенә Татарстан Республикасы буенча идарәсенә мөрәжәгать итәргә.

3. Әлегә карарны Аккубай муниципаль районының рәсми сайтында урнаштырырга: <http://aksubavevo.tatar.ru> һәм хокукый мәгълүмат порталында бастырырга: <http://pravo.tatarstan.ru>.

4. Әлегә карар рәсми басылып чыккан көнненән үз көченә керә дип билгеләргә.

5. Әлегә карарның үтәлешен контрольдә тотам.

Татарстан Республикасы  
Аккубай муниципаль районы  
Башкарма комитеты жетәкчесе:



А. Ф. Горбунов

Расланган  
(раслау турында документның исеме,  
исемнәрне дә кертеп

дәүләт хакимияте органнары яисә органнары  
жирле үзидарә органнары,

схеманы раслау турында Карар кабул итк  
яки килешүгә кул куйган кешеләр турынджир  
кишәрлекләрен янадан бүл

№ \_\_\_\_\_

**Жир кишәрлегенән төзелә торган 23099 кв.м майданлы жир кишәрлегенен урнашу схемасы  
16:03:0000000 :1852.**

**Жирләрнең категориясе: авыл хужалыгы билгеләнешендәге жирләр.**

**Адрес: Татарстан Республикасы, Аксубай муниципаль районы.**

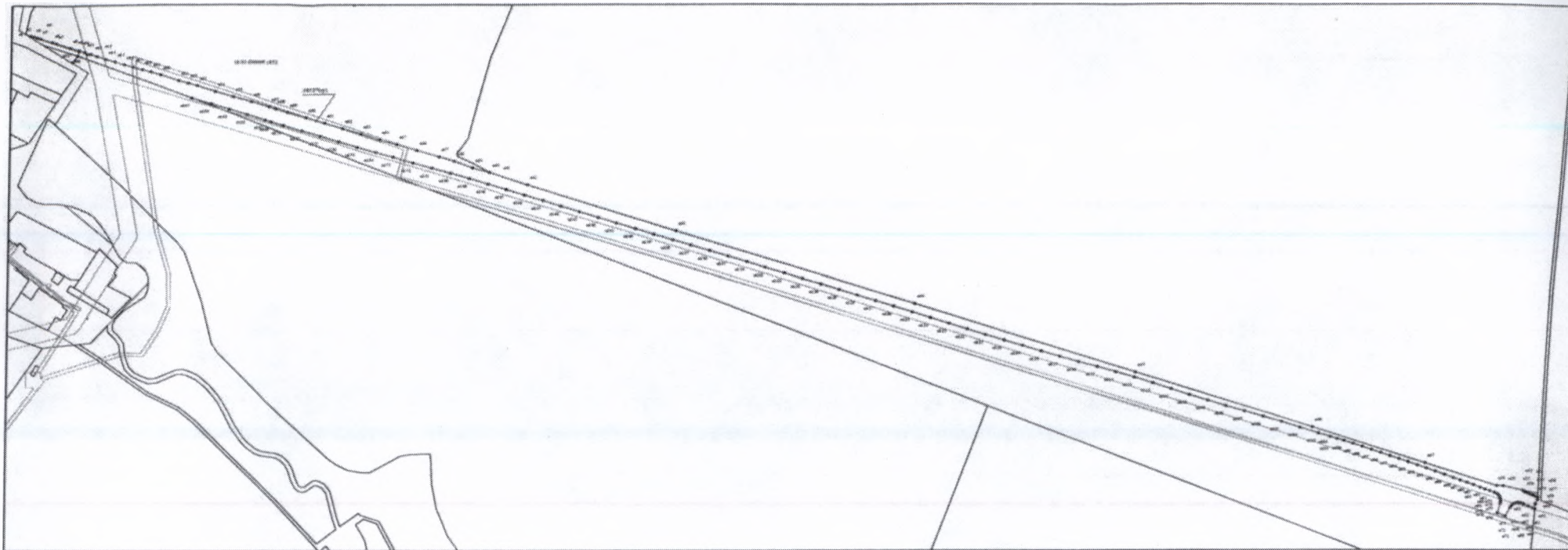
Жир кишәрлегенен шартлы номеры :1852:3У1		
Жир кишәрлеге майданы 23099 м <sup>2</sup>		
Чикләрнең характер нокталарын билгеләү	Координаталар, м	
	X	Y
1	2	3
н1	365526.82	2218255.69
н2	365526.70	2218256.15
н3	365525.64	2218259.98
н4	365524.42	2218264.17
н5	365523.15	2218268.35
н6	365518.07	2218284.10
н7	365516.37	2218289.34
н8	365510.39	2218307.88
н9	365506.59	2218319.75
н10	365504.29	2218326.92
н11	365501.22	2218329.93
н12	365501.69	2218334.75
н13	365498.62	2218343.43
н14	365494.70	2218355.22
н15	365490.87	2218367.06
н16	365487.07	2218378.90
н17	365483.43	2218390.76
н18	365480.10	2218402.72
н19	365477.04	2218413.84
н20	365473.06	2218426.86
н21	365465.30	2218450.56
н22	365461.91	2218462.52

н23	365458.46	2218474.60
н24	365450.77	2218498.42
н25	365443.65	2218522.32
н26	365436.92	2218546.38
н27	365430.05	2218570.47
н28	365427.51	2218578.62
н29	365422.63	2218594.35
н30	365415.55	2218618.32
н31	365408.28	2218642.25
н32	365401.02	2218666.16
н33	365393.94	2218690.14
н34	365386.63	2218714.15
н35	365380.69	2218736.46
н36	365372.95	2218762.16
н37	365364.43	2218790.25
н38	365358.68	2218810.04
н39	365349.93	2218833.51
н40	365344.01	2218854.95
н41	365343.77	2218855.39
н42	365327.66	2218904.69
н43	365268.26	2219096.81
н44	365174.30	2219407.44
н45	365085.98	2219693.16
н46	365014.76	2219923.23
н47	364968.43	2220068.41
н48	364938.94	2220161.34
н49	364938.78	2220169.70
н50	364933.21	2220194.57
н51	364932.03	2220195.73
н52	364930.76	2220197.55
н53	364930.42	2220198.21
н54	364929.07	2220201.64
н55	364927.92	2220204.55
н56	364926.77	2220207.45
н57	364925.63	2220210.36
н58	364924.36	2220213.41
н59	364921.04	2220213.28
н60	364915.54	2220210.28
н61	364908.87	2220209.73
н62	364910.12	2220207.18
н63	364912.72	2220201.54
н64	364915.24	2220195.85
н65	364916.49	2220193.00

н66	364917.17	2220190.66
н67	364917.26	2220188.47
н68	364916.92	2220186.30
н69	364916.18	2220184.23
н70	364915.06	2220182.34
н71	364913.04	2220180.22
н72	364910.55	2220178.68
н73	364899.47	2220172.42
н74	364903.55	2220162.43
н75	364915.79	2220165.71
н76	364918.48	2220166.34
н77	364921.24	2220166.27
н78	364923.89	2220165.51
н79	364926.27	2220164.10
н80	364928.21	2220162.14
н81	364930.05	2220158.34
н82	364932.15	2220152.45
н83	364934.25	2220146.58
н84	364936.48	2220140.64
н85	364939.89	2220132.01
н86	364942.90	2220123.22
н87	364945.93	2220114.37
н88	364949.03	2220105.47
н89	364953.29	2220093.76
н90	364957.51	2220082.05
н91	364961.65	2220070.31
н92	364965.72	2220058.53
н93	364969.73	2220046.74
н94	364973.69	2220034.93
н95	364977.63	2220023.10
н96	364981.62	2220011.26
н97	364985.67	2219999.46
н98	364989.64	2219987.71
н99	364993.42	2219975.84
н100	364997.11	2219963.96
н101	364999.81	2219955.02
н102	365002.42	2219946.18
н103	365006.73	2219931.04
н104	365014.18	2219907.12
н105	365021.69	2219883.32
н106	365028.49	2219859.31
н107	365035.16	2219835.20
н108	365042.14	2219811.16

н109	365049.36	2219787.20
н110	365056.70	2219763.28
н111	365064.31	2219739.43
н112	365072.05	2219715.66
н113	365079.48	2219691.85
н114	365086.32	2219667.85
н115	365092.99	2219643.77
н116	365099.49	2219619.62
н117	365106.20	2219595.51
н118	365113.16	2219571.47
н119	365120.28	2219547.49
н120	365127.44	2219523.56
н121	365134.29	2219499.50
н122	365141.59	2219475.56
н123	365148.91	2219451.65
н124	365156.35	2219427.77
н125	365163.75	2219403.89
н126	365171.07	2219380.00
н127	365178.31	2219356.09
н128	365185.34	2219332.10
н129	365192.59	2219308.17
н130	365199.59	2219284.19
н131	365206.56	2219260.17
н132	365213.78	2219236.22
н133	365221.05	2219212.29
н134	365228.37	2219188.39
н135	365235.58	2219164.46
н136	365242.72	2219140.51
н137	365249.71	2219116.53
н138	365256.54	2219092.68
н139	365263.84	2219068.74
н140	365271.07	2219044.82
н141	365278.22	2219020.87
н142	365285.41	2218996.91
н143	365292.70	2218973.00
н144	365299.97	2218949.07
н145	365307.25	2218925.17
н146	365314.43	2218901.23
н147	365321.58	2218877.27
н148	365328.76	2218853.32
н149	365335.91	2218829.38
н150	365342.92	2218805.41
н151	365349.65	2218781.32

н152	365356.43	2218757.25
н153	365364.04	2218731.66
н154	365370.33	2218709.26
н155	365376.87	2218685.10
н156	365383.96	2218661.10
н157	365391.01	2218637.11
н158	365398.13	2218613.14
н159	365405.21	2218589.16
н160	365409.94	2218573.35
н161	365412.37	2218565.20
н162	365419.58	2218541.26
н163	365426.80	2218517.32
н164	365434.09	2218493.41
н165	365441.67	2218468.02
н166	365499.63	2218317.71
н167	365505.54	2218319.53
н1	365526.82	2218255.69



Масштаб 1 : 1000

Шартлы билгеләнешләр:

: 1852/Ажк - алынмалы жир кишәрлеге;

16:03:000000; 1852 - тартып алына торган жир кишәрлегенң кадастр номеры;

----- - яңа төзелгән чик өлеше, аның турында мәғлүматлар аның урнашу урынын билгеләү өчен житәрлек;

n1 - аның урнашу урынын билгеләү өчен аның турында белешмәләр житәрлек булган чикнең характерлы ноктасын билгеләү

----- - жир кишәрлекләре чиге;

----- - кадастр кварталының чикләрен билгеләү;

..... - территорияләрне куллануның аерым шартлары булган зоналар чикләрен билгеләү.