



ПОСТАНОВЛЕНИЕ

КАРАР

2019 елның 23 сентябрь

16 нчы номерлы

Буа муниципаль районы Мөкерле авыл
жирлеге территориясендә урнашкан
каты коммуналь калдыклар жыю мөйданчыклары,
урнашу урыннарының реестрын һәм схемасын раслау турында

«Россия Федерациясендә жирле үзидәрә оештыруның гомуми принциплары турында» 2003 елның 6 октябрэндәге 131-ФЗ номерлы Федераль законга, «Житештерү һәм куллану калдыклары турында» 1998 елның 24 июнендәге 89-ФЗ номерлы Федераль законның 13.4 статьясындагы 4 пунктына, каты коммуналь калдыклар жыю урыннарын (мөйданчыкларын) төзекләндерү һәм аларның реестрын алып бару кагыйдәләренә, Россия Федерациясә Хөкүмәтенең 31.08.2018 ел, № 1039 карары белән расланган, Буа муниципаль районы Мөкерле авыл жирлеге башкарма комитеты

Карар:

1. Буа муниципаль районы Мөкерле авыл жирлеге территориясендә каты коммуналь калдыклар жыю урыннары исемлеген расларга (1 нче кушымта).
2. Буа муниципаль районы Мөкерле авыл жирлеге территориясендә каты коммуналь калдыкларны жыю урыны (мөйданы) турында каты коммуналь калдыкларны жыю исемлегенә мәгълүматны кертү турында гариза формасын расларга (2 нче кушымта).
3. Буа муниципаль районы Мөкерле авыл жирлеге территориясендә каты коммуналь калдыклар жыю мөйданчыкларын урнаштыру схемасын расларга (3 нче кушымта).
4. Татарстан Республикасы Буа муниципаль районы Мөкерле авыл жирлеге территориясендә урнашкан каты коммуналь калдыкларның жыелу урыннарының әлеге карар белән расланган реестрын һәм схемасын "Интернет" челтәрендә Буа муниципаль районы Мөкерле авыл жирлегенең рәсми сайтында бастырып чыгарырга.
5. Әлеге карар рәсми басылып чыккан көненнән үз көченә керә һәм Татарстан Республикасы хокукый мәгълүмат рәсми порталында урнаштырылырга тиеш <http://pravo.tatarstan.ru/>, шулай ук Татарстан Республикасы Муниципаль берәмлекләре порталы <http://buinsk.tatarstan.ru> адресы буенча
5. Әлеге карарның үтәлешен контрольдә тотуны үз өстемдә калдырам.

Буа муниципаль районы
Мөкерле авыл жирлеге
Башкарма комитеты житәкчесе

С.Н. Тюплина

ИСЕМЛЕК

Буа муниципаль районының Мөкерле авыл жирлеге территориясендә каты коммуналь калдыклар жыелган урыннар.

номе рлы	Контейнер мәйданчыгы хужасы (хужасы) (тулы исеме)	Контейнер мәйданчыгы урнашу урыны	Контейн ерлар саны (шт)	Объём контейнеров (м ³)	Мәйданчыкта саклана торган каты көнкүреш калдыкларыны ң белем бирү чыганакалары
1.	Буа муниципаль районы Мөкерле авыл жирлеге башкарма комитеты	ТР, Буа районы, Мөкерле Савалеевка авылы	5	35	Зират
2.	Татарстан Республикасы Буа муниципаль районының Протопопово о урта гомуми белем бирү мәктәбе " муниципаль бюджет гомуми белем бирү учреждениесе"	ТР, Буа районы, Протопопово авылы, Садовая ур., 8	2	2	ТР БМР Протопоп мәктәбе, ТР БМР Протопоповски й балалар бакчасы)
3.	Татарстан Республикасы Буа муниципаль районы Мөкерле авыл жирлегенең "Мөкерле Үзәк авыл мәдәния йорты" муниципаль учреждениесе"	ТР, Буа районы, Мөкерле Савалеевка авылы, Яшьләр ур., 49	1	1	Мөкерле авыл жирлеге ИК, Мөкерле авылы китапханәсе, Мөкерле мәдәния йорты

каты коммуналь калдыклар жыю урыннарын (мәйданчыкларын) табу турында
 белешмәләр;

каты коммуналь калдыктар жыю урыннарының (мәйданчыктарының) техник характеристикалары турында белешмәләр;

каты коммуналь калдыктарны жыю урыннарының (мәйданчыктарының) милекчеләре турында белешмәләр;

каты коммуналь калдыктар жыелган урыннарда (мәйданчыктарда) жыела торган каты коммуналь калдыктар барлыкка килү чыганактары турында белешмәләр.

Буа муниципаль районы
Мөкерле авыл җирлеге
Башкарма комитентының
2019 елның 23 сентябре 16 нчы номерлы
караына 2 нче кушымта

Буа муниципаль районы Мөкерле авыл җирлеге территориясендә каты коммуналь калдыктарны жыю урыны (мәйданы) турында каты коммуналь калдыктарны жыю исемлегенә мәгълүматны кертү турында гариза формасы

Буа муниципаль районы
Мөкерле авыл җирлеге
Башкарма комитет җитәкчесенә

Каты коммуналь калдыктарны жыю урыны (мәйданчыгы) турында белешмәләр Буа муниципаль районының Мөкерле авыл җирлеге территориясендә каты коммуналь калдыктар жыю урыннары (мәйданчыктары) реестрына кертүгезне сорыйм.

әтисенең фамилиясе, исеме һәм (булган очракта) исеме (гражданин өчен), исеме (юридик зат өчен)),

мөрәжәгать итүченең яшәү урыны (гражданин өчен), мөрәжәгать итүченең урнашу урыны (юридик зат өчен))

гариза бирүченең шәхесен раслаучы документ реквизитлары (гражданин өчен),

юридик затны дәүләт теркәвенә алу турында язылуның Дәүләт теркәү номеры
юридик затларның бердәм дәүләт реестрында

салым түләүченең идентификация номеры

Каты коммуналь калдыктарны жыю урыны (мәйданы) турында белешмәләр:

Каты коммуналь калдыктар жыю урыны (мәйданчыгы) булу турында белешмәләр	
Каты коммуналь калдыктар жыю урынының (мәйданчыгының) техник	

характеристикалары турында белешмэләр	
Каты коммуналь калдыкларны жыю урыны (мәйданчыгы) милекчесе турында белешмэләр	
Каты коммуналь калдыклар жыелган урында (мәйданда) жыела торган каты коммуналь калдыклар барлыкка килү чыганакалары турында белешмэләр	

27.07.2006 ел, № 152-ФЗ "персональ мәгълүматлар турында" гы Федераль закон нигезендә һәм өлеге гаризаны үтәү максатыннан, Мин Мөкерле авыл жырлеге башкарма комитетына шәхси мәгълүматларны эшкөртүгә ризалык бирәм (Ф. и. о., яшәү адресы, шәхесне раслаучы документлар, өй/кесә телефоны һәм башкалар). Өлеге Килешү Россия Федерациясенәң гамәлдәге законнары һәм Буа муниципаль районы Мөкерле авыл жырлеге Башкарма комитетының норматив документлары нигезендә билгеләнгән тиешле мәгълүматны яки документларны саклау вакыты чыкканчы бирелә.

Кушымта.

- каты коммуналь калдыклар жыю урынын (мәйданчыгын) урнаштыру схемасы
1:2000.

Мөрәжәгать

итүче: _____
Ф. и. о. (гражданин өчен), Ф. и. о., вазифа (юридик зат өчен))

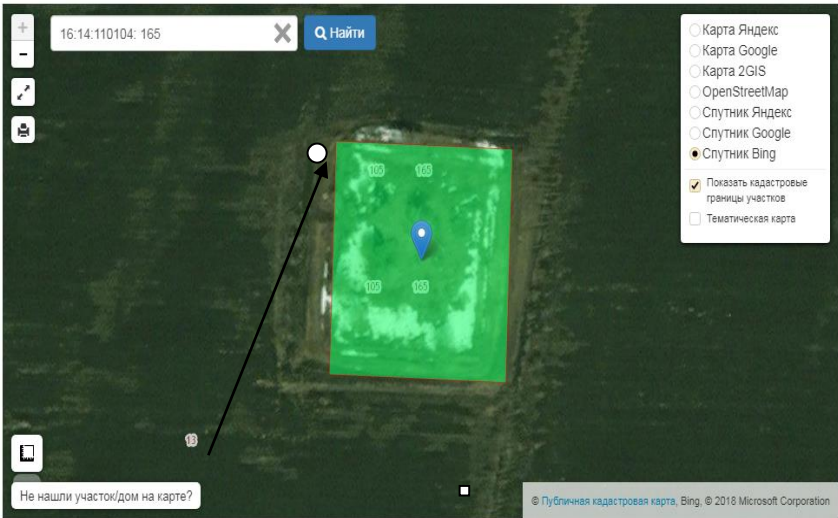
(имза)

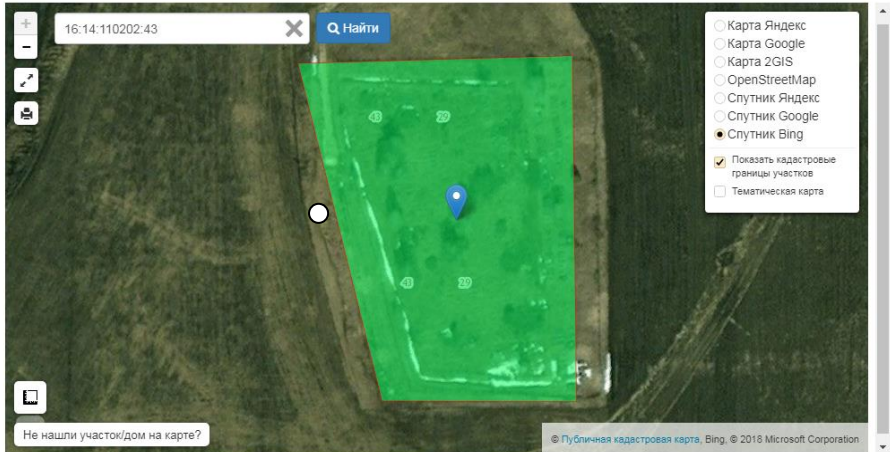
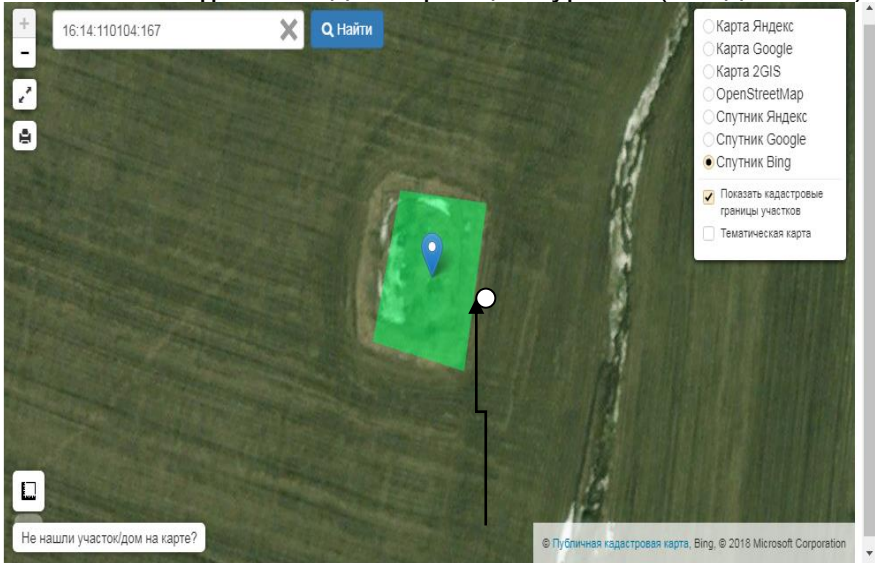

« ____ » _____ 20 ____ г.

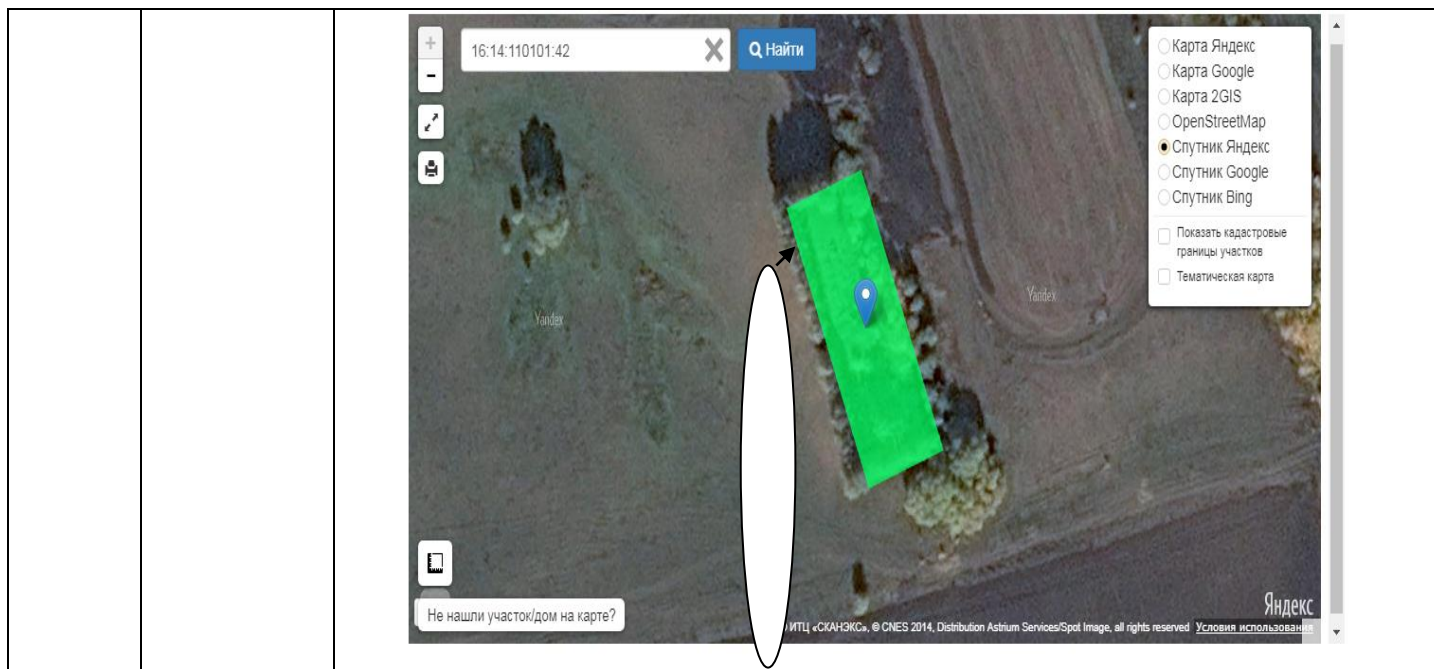
Мөһер урыны

Буа муниципаль районы
 Мөкерле авыл җирлеге
 Башкарма комитентының
 2019 елның 23 сентябрь 16 нчы номерлы
 карарына 3 нче кушымта

Буа муниципаль районы Мөкерле авыл җирлеге территориясендә каты коммуналь калдыклар җыю майданчыкларын урнаштыру схемасы

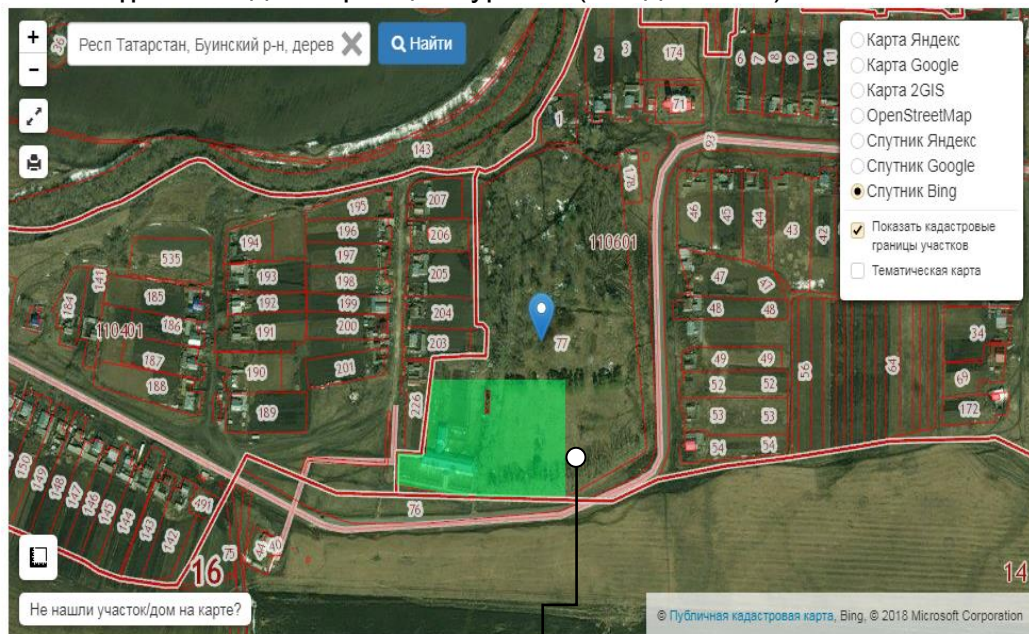
номерлы	Җир кишәрлеге нең (кварталның) кадастр номеры, җир кишәрлеге нең майданы	Каты көнкүреш калдыкларын җыю урыннарын (майданчыкларын) урнаштыру схемасы
1.	Мөкерле Савалеевка авылы, кадастр номеры 16: 14: 110104: 165	<p>Каты көнкүреш калдыкларын җыю урыны (майданчыгы)</p> 
2.	Ямбулат авылы кадастр номеры 16: 14: 110202:43	Каты көнкүреш калдыкларын җыю урыны (майданчыгы)

		
<p>3.</p>	<p>Корбаш Бистәсе кадастр номеры 16: 14: 110104:16 7</p>	<p>Каты көнкүрөш калдыктары жыю урыны (мөйданчыгы)</p> 
<p>4.</p>	<p>Протопопово авылы, кадастр номеры 16:14: 110104:16 6</p>	<p>Каты көнкүрөш калдыктары жыю урыны (мөйданчыгы)</p> 
<p>5.</p>	<p>Отрада авылы, кадастр номеры 16:14: 110101:42</p>	<p>Каты көнкүрөш калдыктары жыю урыны (мөйданчыгы)</p>



6. Протопопово авылы, Садовая ур., 8 кадастр номера 16:14:110601:77

Каты көнкуреш калдыклары жыю урыны (мәйданчыгы)



7. Мокрая Савалеевка авылы, Яшьләр ур., 49 кадастр номера 16:14:110401:135

Каты көнкуреш калдыклары жыю урыны (мәйданчыгы)

