



**ПРИКАЗ**

**БОЕРЫК**

03.09.2019

Казан ш.

№ 667

Татарстан Республикасы Юстиция министрлыгында 2019 елның 23 сентяберендә 5805 номеры белән теркәлдә

Татарстан Республикасы Хезмәт, халыкны эш белән тәэмин итү һәм социаль яклау министрлыгының 2012 елның 8 июнендәге 406 номерлы боерыгы белән расланган Медицина күрсәткечләре нигезендә транспорт чаралары булган инвалидларга (шул исәптән инвалид балаларга) яки аларның законлы вәкилләренә транспорт чаралары хужаларының гражданлык җаваплылыгын мәҗбүри иминиятләштерү шартнамәсе буенча түләнгән иминиятләштерү премиясенә компенсация билгеләү буенча дәүләт хезмәте күрсәтүнең административ регламентына үзгәрешләр кертү хакында

Медицина күрсәткечләре нигезендә транспорт чаралары булган инвалидларга (шул исәптән инвалид балаларга) яки аларның законлы вәкилләренә транспорт чаралары хужаларының гражданлык җаваплылыгын мәҗбүри иминиятләштерү шартнамәсе буенча түләнгән иминиятләштерү премиясенә компенсация билгеләү буенча дәүләт хезмәте күрсәтү эшен камилләштерү максатларында боерык бирәм:

1. Татарстан Республикасы Хезмәт, халыкны эш белән тәэмин итү һәм социаль яклау министрлыгының «Медицина күрсәткечләре нигезендә транспорт

чаралары булган инвалидларга (шул исәптән инвалид балаларга) яки аларның законлы вәкилләренә транспорт чаралары хужаларының гражданлык жаваплылыгын мәжбүри иминиятләштерү шартнамәсе буенча түләнгән иминиятләштерү премиясенә компенсация билгеләү буенча дәүләт хезмәте күрсәтүнең административ регламентын раслау турында» 2012 елның 08 июнендәге 406 номерлы боерыгы (Татарстан Республикасы Хезмәт, халыкны эш белән тәмин итү һәм социаль яклау министрлыгының 06.06.2014 № 312; 07.06.2016 № 317; 11.07.2016 № 402; 16.01.2017 № 10; 08.06.2017 № 348; 12.02.2018 № 110; 15.05.2018 № 365; 19.09.2018 № 887 боерыклары нигезендә кертелгән үзгәрешләре белән) белән расланган Медицина күрсәткечләре нигезендә транспорт чаралары булган инвалидларга (шул исәптән инвалид балаларга) яки аларның законлы вәкилләренә транспорт чаралары хужаларының гражданлык жаваплылыгын мәжбүри иминиятләштерү шартнамәсе буенча түләнгән иминиятләштерү премиясенә компенсация билгеләү буенча дәүләт хезмәте күрсәтүнең административ регламентына кертелә торган, кушымтада бирелгән үзгәрешләренә расларга.

2. Әлеге боерык рәсми рәвештә басылып чыккан көненнән үз көченә керә.

Министр



Э.Ә. Зарипова

Татарстан Республикасы Хезмәт,  
халыкны эш белән тәэмин итү һәм  
социаль яклау министрлыгының 2019  
елның 3 сентябрәдәге 667 номерлы  
боерыгы белән расланды

Медицина күрсәткечләре нигезендә транспорт чаралары булган инвалидларга (шул исәптән инвалид балаларга) яки аларның законлы вәкилләренә транспорт чаралары хужаларының гражданлык җаваплылыгын мәҗбүри иминиятләштерү шартнамәсе буенча түләнгән иминиятләштерү премиясенә компенсация билгеләү буенча дәүләт хезмәте күрсәтүнең административ регламентына кертелә торган үзгәрешләр

1 бүлекнең 1.5 пунктының бишенче абзацында «РФ Президенты» сүзләрен «Россия Федерациясе Президенты» сүзләренә алмаштырырга;

2 бүлектә:

2.4 пунктында «Стандартка карата таләпләр эчтәлегә» графасын түбәндәге редакциядә бәян итәргә:

«Компенсация билгеләү турында (билгеләүдән баш тарту турында) карар шушы Регламентның 2.5 пунктында күрсәтелгән гариза һәм документлар (ведомствоара хезмәттәшлек каналлары аша үтенечләр җибәрү зарурлыгы булмаган очракта) килгән көннән башлап алты эш көне эчендә гамәлгә ашырыла.

Ведомствоара хезмәттәшлек каналлары буенча документлар сорату зарурлыгы булганда дәүләт хезмәтен күрсәтү вакыты гаризаны һәм документларны теркәгән көннән соң ун эш көненә кадәр озайтыла.

Дәүләт хезмәтен күрсәтү вакытын туктатып торы каралмаган»;

2.6 пунктында «Стандартка карата таләпләрнең эчтәлегә» графасын түбәндәге редакциядә бәян итәргә:

«Ведомствоара хезмәттәшлек каналлары буенча хезмәт алучының хосусый шәхси счётының иминият номеры турында белешмәләргә раслый торган документлар алына (Россия Федерациясе Пенсия фондында).

Мөрәҗәгать итүче шушы пункттагы белешмәләрдән торучы документларны, шул исәптән, мөмкинлек булганда, электрон рәвештә, тапшырырга хокуклы.

Югарыда күрсәтелгән белешмәләрдән торучы документларның Мөрәҗәгать итүче тарафыннан тапшырылмавы Мөрәҗәгать итүчегә дәүләт хезмәте күрсәтүдән баш тарту өчен нигез була алмый.

Мөрәҗәгать итүче тапшырырга хокуклы булган документларны алу ысуллары һәм тапшыру тәртибе шушы Регламентның 2.5 пунктында билгеләнде.

Үзәк бүлеге мөрәҗәгать итүчедән түбәндәгеләргә таләп итәргә хокуклы түгел:

210-ФЗ номерлы Федераль законның 7 статьясының 6 өлешендә каралган документлардан тыш, дәүләт хезмәтен күрсәтүче органнар, муниципаль хезмәтләргә күрсәтүче органнар, бүтән дәүләт органнары, жирле хакимиятләр һәм

башкару-боеру вәкаләтләрен гамәлгә ашыручы бүтән жирле үзидарә органнары (алга таба – жирле үзидарә органнары) яисә дәүләт органнарына яисә жирле үзидарә органнарына буйсына торган, дәүләт хезмәтләре һәм муниципаль хезмәтләр күрсәтүдә катнашучы оешмалар карамагында булган, дәүләт хезмәтен күрсәтүгә бәйле рәвештә барлыкка килә торган мөнәсәбәтләрне жайга салучы норматив хокукый актларда тапшырылуы күздә тотылмаган документларны тиешенчә федераль башкарма хакимият органнарыннан, бюджетныкы булмаган дәүләт фондлары органнарыннан, Россия Федерациясе субъектлары дәүләт хакимияте башкарма органнарыннан, шулай ук жирле үзидарә органнарыннан тапшыруны:

дәүләт хезмәтен күрсәтү өчен кирәкле документларны кабул итүдән яки дәүләт хезмәтен күрсәтүдән беренче мәртәбә баш тартканда булмавы һәм (яки) дәрәжә булмавы күрсәтелмәгән документлар һәм мәгълүматлар тапшыруны, түбәндәге очраклардан тыш:

дәүләт хезмәте күрсәтү турында гариза беренче мәртәбә тапшырылганнан соң дәүләт хезмәтен күрсәтүгә кагылышлы норматив хокукый актларның таләпләре үзгәргәндә;

дәүләт хезмәтен күрсәтү өчен кирәкле документларны кабул итүдән яки дәүләт хезмәтен күрсәтүдән беренче мәртәбә баш тартудан соң дәүләт хезмәтен күрсәтү турында мөрәжәгать итүче тарафыннан тапшырылган һәм элегрәк тапшырылган документлар жыелмасына кертелмәгән гаризада һәм документларда хаталар булганда;

дәүләт хезмәтен күрсәтү өчен кирәкле документларны кабул итүдән яки дәүләт хезмәтен күрсәтүдән беренче мәртәбә баш тартудан соң документларның гамәлдә булу срогы беткәндә яисә мәгълүматлар үзгәргәндә;

дәүләт хезмәтен күрсәтү өчен кирәкле документларны кабул итүдән яки дәүләт хезмәтен күрсәтүдән беренче мәртәбә баш тартканда дәүләт хезмәте күрсәтүче вәкаләтле оешма, вәкаләтле оешма хезмәткәренәң ялгыш яки хокукка каршы килә торган гамәлен (гамәл кылмавын) документаль раслаучы фактны (билгеләрне) ачыклаганда, бу хакта мөрәжәгать итүчегә дәүләт хезмәтен күрсәтүче вәкаләтле оешма житәкчесенәң имзасы белән язмача рәвештә хәбәр ителә, шулай ук китерелгән уңайсызлыklar өчен гафу үтенелә»;

3 бүлекнең 3.5 пункттында:

3.1.1 пунктчаны түбәндәге редакциядә бәян итәргә:

«Компенсация билгеләү буенча дәүләт хезмәте күрсәтү түбәндәге процедураларны үз эченә ала:

1) мөрәжәгать итүченә консультацияләү, аңа ярдәм күрсәтү, шул исәптән дәүләт хезмәте күрсәтү буенча кирәкле документларны рәсмиләштерү өлешендә;

2) компенсация билгеләү буенча документлар жыелмасын кушып, гаризаны кабул итү һәм теркәү, яисә документларны кабул итүдән баш тарту;

3) мәгълүматлар алу, ведомствоара үтенечләр формалаштыру һәм дәүләт хезмәте күрсәтүдә катнашучы органнарга жибәрү;

4) компенсация билгеләү турында (билгеләүдән баш тарту турында) карар әзерләү һәм кабул итү;

5) мөрәжәгать итүчегә дәүләт хезмәте нәтижәсен бирү;

б) дәүләт хезмәтен күпфункцияле үзәкләрдә күрсәтү;

7) техник хатаны (язу, басма хатасын, грамматик яки арифметик хатаны) төзәтү.»;

түбәндәге эчтәлекле 3.3.3 пункт өстәргә:

«3.3.3. Мәгълүматлар алу, ведомствоара үтенечләр формалаштыру һәм дәүләт хезмәте күрсәтүдә катнашучы органнарга жибәрү.

3.3.3.1. Үзәкнең бүлек белгече ведомствоара электрон хезмәттәшлек системасы ярдәмендә Россия Федерациясе Пенсия фондында хезмәт алучының хосусый шәхси счетының иминият номеры турындагы мәгълүматларны электрон формада ала.

3.3.3.2. Компенсация билгеләү турында (билгеләүдән баш тарту турында) карар кабул итү өчен кирәкле белешмәләр Үзәк бүлегендә булмаганда, Үзәк бүлеге белгече электрон рәвештә ведомствоара мәгълүмати хезмәттәшлек системасы ярдәмендә Россия Федерациясе Пенсия фондына хосусый шәхси иминият номеры турында белешмәләр бирү турында үтенечләр жибәрә.

3.3.3.1 һәм 3.3.3.2 пунктчаларда билгеләнә торган процедуралар гариза һәм документлар килгән көнне гамәлгә ашырыла.

Процедураларның нәтижәсе: электрон рәвештә алынган белешмәләр, мәгълүматлар бирү турында үтенечләр.»;

3.4 пунктында:

3.4.1 пунктчаның беренче абзацын түбәндәге редакциядә бәян итәргә:

«3.4.1. Үзәк бүлеге белгече әлеге Регламентның 3.3.3 пунктчасында күрсәтелгән мәгълүматлар һәм мөрәжәгать итүче тапшырган документлар нигезендә дәүләт хезмәтен күрсәтүдән баш тарту өчен әлеге Регламентның 2.9 пунктында каралган нигезләр булу-булмавын тикшерә.»;

3.4.2 пунктчаның икенче абзацын түбәндәге редакциядә бәян итәргә:

«Әлеге пунктта билгеләнә торган процедуралар гаризаны теркәгәннән соң ике эш көне эчендә гамәлгә ашырыла. Документларны ведомствоара хезмәттәшлек каналлары аша сорату зарурлыгы булганда, – үтенечләргә җавап килгән көннән соңгы ике эш көне эчендә, ләкин гаризаны теркәгән көннән соң жиңе эш көненнән соңга калмыйча.»;

4 бүлекнең 4.2 пунктында:

беренче абзацта «(алга таба – Идарә (бүлек)» сүзләрен төшереп калдырырга;

5 бүлектә:

бүлек аталышын түбәндәге редакциядә бәян итәргә:

«5. Дәүләт хезмәте күрсәтүче органның (учреждениенең), шулай ук дәүләт хезмәте күрсәтүче органның (учреждениенең) вазыйфай затының (хезмәткәренең) яисә дәүләт хезмәткәренең карарларына һәм гамәлләренә (гамәл кылмавына) судка кадәр (судтан тыш) шикаять белдерү тәртибе»;

5.1 пунктны түбәндәге редакциядә бәян итәргә:

«5.1. Мөрәжәгать итүчеләр судка кадәр тәртиптә Үзәк бүлегенә дәүләт хезмәте күрсәтүдә катнашучы хезмәткәрләрнең карарларына һәм гамәлләренә (гамәл кылмавына) карата Үзәк бүлеге җитәкчесенә дэгъва белдерү хокукына ия.

Үзәк бүлеге житәкчесе карарларына, гамәлләренә (гамәл кылмавына) шикаятъләр Үзәк житәкчесенә тапшырыла.

Үзәк житәкчесе карарларына, гамәлләренә (гамәл кылмавына) карата шикаятъләр Министрлыкка тапшырыла.

Министр кабул иткән карарларга, гамәлләргә (гамәл кылмауга) Татарстан Республикасы Министрлар Кабинетына шикаятъ белдереләргә мөмкин.»;

Регламентка 1 нчы кушымтаны түбәндәге редакциядә бәян итәргә:

«Медицина күрсәткечләре нигезендә транспорт чаралары булган инвалидларга (шул исәптән инвалид балаларга) яки аларның законлы вәкилләренә транспорт чаралары хужаларының гражданлык жаваплылыгын мәжбүри иминиятләштерү шартнамәсе буенча түләнгән иминиятләштерү премиясенә компенсация билгеләү буенча дәүләт хезмәте күрсәтүнең административ регламентына 1 нче кушымта

Киңәш ителә торган рәвешә

«Республика матди ярдәм (компенсация түләүләре) үзәге» ДКУ № \_\_ бүлеге

муниципаль районында (шәһәрәндә)

## ГАРИЗА

Мин, \_\_\_\_\_

(мөрәжәгать итүченең Ф.И.А. (соңгысы – булган очракта)

түбәндәге адрес буенча яши

(индексн күрсәтеп мөрәжәгать итүченең почта адресы, телефоны, электрон почта адресы)

Мөрәжәгать итүченең шәхесен таныклаучы документ аталышы	Сериясе	
	Номеры	
	Бирелгән датасы	
	Кем тарафыннан бирелгән	

Түбәндәгегә нигезләнеп гамәл кылучы \_\_\_\_\_

(мөрәжәгать итүченең дәүләт хезмәтен алуы мәнфәгатьләрендә эшләү вәкаләтен раслаучы документ реквизитлары)

СНИЛС (алучыныкы) \_\_\_\_\_

1. «Транспорт чаралары хужаларының гражданлык жаваплылыгын мәжбүри иминиятләштерү турында» 2002 елның 25 апрелендәге 40-ФЗ номерлы Россия Федерациясе Законы нигезендә Медицина күрсәткечләре нигезендә транспорт чаралары булган инвалидларга (шул исәптән инвалид балаларга) яки аларның законлы вәкилләренә транспорт чаралары хужаларының гражданлык жаваплылыгын мәжбүри иминиятләштерү шартнамәсе буенча түләнгән иминиятләштерү премиясенә компенсация (алга таба – компенсация) билгеләвегез турында үтенәм.

(Алучының фамилиясе, исеме, атасының исеме (соңгысы – булган очракта) алучыга  
(ышанычлы зат мөрәжәгать иткән очракта тугырыла)

2. Билгеләнгән түләүне түбәндәгечә күчерүне сорыйм:  
счета күчерү юлы белән \_\_\_\_\_  
(дәүләт хезмәте алучы яисә аның законлы вәкиле тарафыннан законнарда  
билгеләнгән тәртиптә ачтырылган счет реквизитлары күрсәтелә)

почта бүлеге аша \_\_\_\_\_  
(дәүләт хезмәте алучының яисә аның законлы вәкиленең почтадан  
жибәрү реквизитлары күрсәтелә)

Гаризага түбәндәге документларны (күчермәләрне) һәм белешмәләрне терким:

тәртип буенча №ы	Документларның аталышы	Нөсхәләр саны

3. Тапшырылган белешмәләрнең дәрәслеге, аларны үз эченә алган документларның төп нөсхәләре өчен жаваплылык турында һәм социаль ярдәм чаралары түләүгә йогынты ясый торган шартларның үзгәрүе турында вакытында хәбәр итү бурычы турындагы нигезләмәләр белән таныштырылдым

(гариза бирүченең имзасы)

4. Мәгълүмат алуға, шул исәптән дәүләт хезмәте күрсәтү (күрсәтүдән баш тарту) турында, риза.

әлеге адрес буенча язмача формада \_\_\_\_\_

элеге телефонга смс-хэбэр итеп \_\_\_\_\_

(телефон номеры)

электрон документ формасында  
түбэндөге электрон почта адресына \_\_\_\_\_

(электрон почта адресы)

«\_\_» \_\_\_\_\_ 20\_\_ ел. Имза \_\_\_\_\_

Гариза һәм документлар кабул ителде \_\_\_\_\_ 20\_\_ ел.

\_\_\_\_\_  
(белгечнең имзасы, тулы имзасы)

Өзү линиясе  
Язу-белдерүнамә

Мөрәжәгать итүченең теркәлү № \_\_\_\_\_

Документлар саны \_\_\_\_ данә, \_\_ биттә

Документларны кабул итте \_\_\_\_\_ 20\_\_ ел.  
(вазыйфа) (имза) (тулы имза) (дата)»;

Регламентка 4 нчы кушымтаны түбэндөге редакциядә бәян итәргә:

«Медицина күрсәткечләре нигезендә транспорт чаралары булган инвалидларга (шул исәптән инвалид балаларга) яки аларның законлы вәкилләренә транспорт чаралары хужаларының гражданлык жаваплылыгын мәжбүри иминиятләштерү шартнамәсе буенча түләнгән иминиятләштерү премиясенә компенсация билгеләү буенча дәүләт хезмәте күрсәтүнең административ регламентына 4 нче кушымта

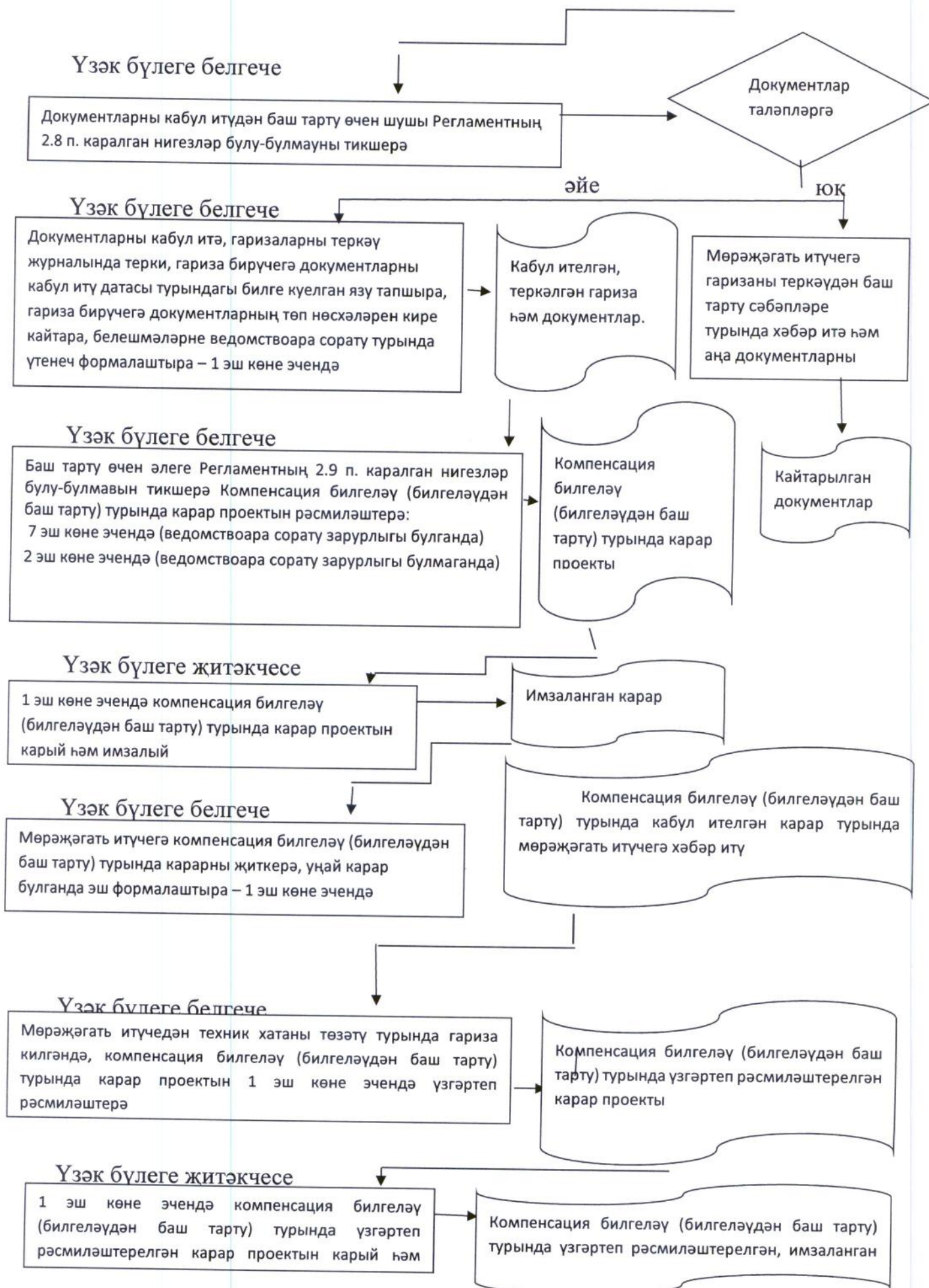
Медицина күрсәткечләре нигезендә транспорт чаралары булган инвалидларга (шул исәптән инвалид балаларга) яки аларның законлы вәкилләренә транспорт чаралары хужаларының гражданлык жаваплылыгын мәжбүри иминиятләштерү шартнамәсе буенча түләнгән иминиятләштерү премиясенә компенсация билгеләү буенча дәүләт хезмәте күрсәтелгәндә гамәлләрнең эзлеклелеге буенча блок-схема

*мөрәжәгать итүче*

Элеге регламентның 2.5 п. нигезендә гариза һәм документларны шәхсэн яисә почта аша тапшыра

Гариза һәм документлар







Регламентка 5 нчы кушымтаны түбәндәге редакциядә бәян итәргә:

«Медицина күрсәткечләре нигезендә транспорт чаралары булган инвалидларга (шул исәптән инвалид балаларга) яки аларның законлы вәкилләренә транспорт чаралары хужаларының гражданлык җаваплылыгын мәҗбүри иминиятләштерү шартнамәсе буенча түләнгән иминиятләштерү премиясенә компенсация билгеләү буенча дәүләт хезмәте күрсәтүнең административ регламентына 5 нче кушымта

«Республика матди ярдәм (компенсация түләүләре) үзәге» ДКУ № \_\_ бүлегенә

\_\_\_\_\_ муниципаль районында (шәһәр округында)

Техник хата төзәтү турында гариза

Мин, \_\_\_\_\_

(мөрәжәгать итүченең Ф.И.А. (соңгысы – булган очракта)

түбәндәге адрес буенча яши

\_\_\_\_\_

(мөрәжәгать итүченең почта адресы, индекс күрсәтә, телефоны, электрон адресы)

\_\_\_\_\_

(мөрәжәгать итүченең шәхесен таныкый торган документның аталышы, аның сериясе, номеры, бирелү датасы, документны биргән органның аталышы)

\_\_\_\_\_

\_\_\_\_\_

техник хатаны төзөтүңө сорыйм \_\_\_\_\_

\_\_\_\_\_ ,  
 медицина күрсөткөчлөрө нигезендө транспорт чаралары булган инвалидларга (шул исэптэн инвалид балаларга) яки аларның законлы вәкиллөрөнө транспорт чаралары хужаларының гражданлык жаваплылыгын мәжбүри иминиятләштерү шартнамәсе буенча түлөнгән иминиятләштерү премиясенә компенсация билгеләү (билгеләүдән баш тарту) турында карарда жибәрелгән \_\_\_\_\_ № \_\_\_\_\_  
*карар реквизитлары чыккан датасы)*

Дәүләт хезмәте күрсәтү (күрсәтүдән баш тарту) турында үзгәртеп рәсмиләштерелгән карарны алуға риза.

әлеге адрес буенча язмача формада \_\_\_\_\_

түбәндәге телефонга смс-хәбәр итеп \_\_\_\_\_  
 (телефон номеры)

электрон документ формасында

түбәндәге электрон почта адресына \_\_\_\_\_  
 (электрон почта адресы)

« \_\_\_\_\_ » \_\_\_\_\_ 20 \_\_\_\_\_ ел. \_\_\_\_\_  
 (мөрәжәгать итүченең имзасы) (тулы имза);

(Белешмәлек) кушымтаны киләсе редакциядә бәян итәргә:

«Медицина күрсөткөчлөрө нигезендө транспорт чаралары булган инвалидларга (шул исэптэн инвалид балаларга) яки аларның законлы вәкиллөрөнө транспорт чаралары хужаларының гражданлык жаваплылыгын мәжбүри иминиятләштерү шартнамәсе буенча түлөнгән иминиятләштерү премиясенә компенсация билгеләү буенча дәүләт хезмәте күрсәтүнең административ регламентына кушымта (белешмәлек)

Медицина күрсөткөчлөрө нигезендө транспорт чаралары булган инвалидларга (шул исэптэн инвалид балаларга) яки аларның законлы вәкиллөрөнө транспорт чаралары хужаларының гражданлык жаваплылыгын мәжбүри иминиятләштерү шартнамәсе буенча түлөнгән иминиятләштерү премиясенә компенсация билгеләү буенча дәүләт хезмәте күрсәтү һәм дәүләт хезмәте күрсәтүне тикшерүдә тоту өчен жаваплы органнар һәм вазыйфай затлар турында белешмәләр

1. Медицина күрсөткөчлөрө нигезендө транспорт чаралары булган инвалидларга (шул исэптэн инвалид балаларга) яки аларның законлы вәкиллөрөнө транспорт чаралары хужаларының гражданлык

жаваплылыгын мәжбүри иминиятләштерү шартнамәсе буенча түләнгән иминиятләштерү премиясенә компенсация билгеләү буенча дәүләт хезмәте күрсәтү өчен жаваплы органнар (учреждениеләр) һәм вазыйфай затлар турында белешмәләр

«Республика матди ярдәм (компенсация түләүләре) үзәге»  
дәүләт казна учреждениесе бүлекләре

Бүлекнең аталышы	Телефон ы	Адресы
Республика матди ярдәм үзәгенең «Чаллы» шәһәр округындагы № 1 бүлеге	(8552) 47-46-53 47-46-54	423823, Татарстан Республикасы, Яр Чаллы ш., Солнечный бульвары, 6, 1нче подъезд; 423823, Татарстан Республикасы, Яр Чаллы ш., Солнечный бульвары, 6, 2нче подъезд; chl.1@tatar.ru
Республика матди ярдәм үзәгенең «Чаллы» шәһәр округындагы № 2 бүлеге	(8552) 71-47-02 71-49-39 71-80-35	423850, Татарстан Республикасы, Яр Чаллы шәһәре, Гидротөзүчеләр ур., 14 chl.2@tatar.ru
Республика матди ярдәм үзәгенең Әгерже муниципаль районындагы № 2 бүлеге	(85551) 2-42-33 2-28-32	422230, Татарстан Республикасы, Әгерже шәһәре, Карл Маркс ур., 11А й. agr.2@tatar.ru
Республика матди ярдәм үзәгенең Азнакай муниципаль районындагы № 3 бүлеге	(85592) 7-25-93 7-13-99	423330, Татарстан Республикасы, Азнакай ш., Болгар ур., 9/2 й. azn.3@tatar.ru
Республика матди ярдәм үзәгенең Аксубай муниципаль районындагы № 4 бүлеге	(84344) 2-92-76	423060, Татарстан Республикасы, Аксубай ш.т.п., Совет ур., 4 aks.4@tatar.ru
Республика матди ярдәм үзәгенең Актаныш муниципаль районындагы № 5 бүлеге	(85552) 3-22-97 3-22-96	423740, Татарстан Республикасы, Актаныш авылы, Юбилей ур., 45 нче йорт, akt.5@tatar.ru

Республика матди ярдәм үзәгенен Алексеевск муниципаль районындагы № 6 бүлеге	(84341) 2-37-73 2-53-01 2-32-75	422900, Татарстан Республикасы, Алексеевск ш.т.п., Казаков ур., 8 й. ale.6@tatar.ru
Республика матди ярдәм үзәгенен Әлки муниципаль районындагы № 7 бүлеге	(84346) 2-08-94	422870, Татарстан Республикасы, Базарлы Матак ав., Ленин ур., 9 й. alk.7@tatar.ru
Республика матди ярдәм үзәгенен Әлмәт муниципаль районындагы № 8 бүлеге	(8553) 43-81-96 32-45-48 32-45-47	423452, Татарстан Республикасы, Әлмәт ш., Клара Цеткин ур., 54а alm.8@tatar.ru
Республика матди ярдәм үзәгенен Апас муниципаль районындагы № 9 бүлеге	(84376) 2-10-98	422350, Татарстан Республикасы, Апас ш.т.п., Шоссе ур., 5 й. apa.9@tatar.ru
Республика матди ярдәм үзәгенен Арча муниципаль районындагы № 10 бүлеге	(84366) 3-13-30 3-13-34	422000, Татарстан Республикасы, Арча ш., Банк ур. 6в й. ars.10@tatar.ru
Республика матди ярдәм үзәгенен Әтнә муниципаль районындагы № 11 бүлеге	(84369) 2-16-55 2-16-53	422750, Татарстан Республикасы, Олы Әтнә авылы, Октябрь ур., 9 й. atn.11@tatar.ru
Республика матди ярдәм үзәгенен Баулы муниципаль районындагы № 12 бүлеге	(85569) 5-67-22 5-64-42	423930, Татарстан Республикасы, Баулы ш., Жинү м., 4 й. bav.12@tatar.ru
Республика матди ярдәм үзәгенен Балтач муниципаль районындагы № 13 бүлеге	(84368) 2-57-94 2-64-32 2-41-37	422250, Татарстан Республикасы, Балтач ш.т.п., Нади Такташ ур., 3а й. bal.13@tatar.ru
Республика матди ярдәм үзәгенен Бөгелмә муниципаль районындагы № 14 бүлеге	(85594) 5-00-56 5-02-77	423239, Татарстан Республикасы, Бөгелмә шәһәре, Стрелочная ур., 1 й.

	5-02-50	bug.14@tatar.ru
Республика матди ярдәм үзәгенәң Буа муниципаль районындагы № 15 бүлөгә	(84374) 3-16-89 3-17-03 3-41-80	422430, Татарстан Республикасы, Буа ш., Ленин ур., 52 й. bui.15@tatar.ru
Республика матди ярдәм үзәгенәң Югары Ослан муниципаль районындагы № 16 бүлөгә	(84379) 2-13-01	422570, Татарстан Республикасы, Югары Ослан авылы, Медгородок ур., 21 а usl.16@tatar.ru
Республика матди ярдәм үзәгенәң Биектау муниципаль районындагы № 17 бүлөгә	(84365) 7-47-80 4-47-99	422700, Татарстан Республикасы, Биектау ст., Мәктәп ур., 19 gor.17@tatar.ru
Республика матди ярдәм үзәгенәң Чүпрәле муниципаль районындагы № 18 бүлөгә	(84375) 2-25-80 2-23-24	422470, Татарстан Республикасы, Иске Чүпрәле авылы, Үзәк ур., 15 й. dro.18@tatar.ru
Республика матди ярдәм үзәгенәң Алабуга муниципаль районындагы № 19 бүлөгә	(85557) 7-54-53 7-87-82	423600, Татарстан Республикасы, Алабуга ш., Спас ур., 3 й. ela/19@tatar.ru
Республика матди ярдәм үзәгенәң Зәй муниципаль районындагы № 20 бүлөгә	(85558) 7-10-46 7-02-64	423520, Татарстан Республикасы, Зәй ш., Рәфыйков ур., 10 zai.20@tatar.ru
Республика матди ярдәм үзәгенәң Яшел Үзән муниципаль районындагы № 21 бүлөгә	(84371) 5-80-01 5-79-90	420542, Татарстан Республикасы, Яшел Үзән ш., Карл Маркс ур., 57в zel.21@tatar.ru
Республика матди ярдәм үзәгенәң Кайбыч муниципаль районындагы № 22 бүлөгә	(84370) 2-11-13 2-14-07	422330, Татарстан Республикасы, Олы Кайбыч авылы, Кояшлы бульвар ур., 7 kai.22@tatar.ru
Республика матди ярдәм үзәгенәң Кама Тамагы муниципаль районындагы № 23 бүлөгә	(84377) 2-16-84	422820, Татарстан Республикасы, Кама Тамагы ш.т.п., Карл Маркс ур., 2 й. kam.23@tatar.ru
Республика матди ярдәм үзәгенәң	(84364)	422110, Татарстан

Кукмара муниципаль районындагы № 24 бүлеге	2-61-09 2-83-94	Республикасы, Кукмара ш., Ворошилов ур., 44 й. kuk.24@tatar.ru
Республика матди ярдәм үзәгенен Лаеш муниципаль районындагы № 25 бүлеге	(84378) 2- 55-82 2- 44-73	422610, Татарстан Республикасы, Лаеш ш., Первомайская ур., 35 й. lai.25@tatar.ru
Республика матди ярдәм үзәгенен Лениногорск муниципаль районындагы № 26 бүлеге	(85595) 5-05-40 5-08-05 5-55-71 6-10-45	423258, Татарстан Республикасы, Лениногорск шәһәре, Гагарин ур., 51 й. len.26@tatar.ru
Республика матди ярдәм үзәгенен Мамадыш муниципаль районындагы № 27 бүлеге	(85563) 3-29-82 3-22-83	422190, Татарстан Республикасы, Мамадыш ш., Совет ур., 10нчы йорт, mam.27@tatar.ru
Республика матди ярдәм үзәгенен Менделеев муниципаль районындагы № 28 бүлеге	(85549) 2-19-72 2-02-27	423650, Татарстан Республикасы, Менделеев шәһәре, Бурмистров ур., 7а й. mnd.28@tatar.ru
Республика матди ярдәм үзәгенен Минзәлә муниципаль районындагы № 29 бүлеге	(85555) 3-18-22 3-10-50 3-33-28	423700, Татарстан Республикасы, Минзәлә шәһәре, Ленин ур., 80 й. mnz.29@tatar.ru
Республика матди ярдәм үзәгенен Мөслим муниципаль районындагы № 30 бүлеге	(85556) 2-38-34 2-47-50	423970, Татарстан Республикасы, Мөслим авылы, Пушкин ур., 47 й. mus.30@tatar.ru
Республика матди ярдәм үзәгенен Түбән Кама муниципаль районындагы № 31 бүлеге	(8555) 45-44-92	423570, Татарстан Республикасы, Түбән Кама ш., Тынычлык пр., 60 й.
Республика матди ярдәм үзәгенен Түбән Кама муниципаль районындагы № 31 бүлегенен өстәмә пункты		423570, Татарстан Республикасы, Түбән Кама муниципаль районы, Кама Аланы ш.т.п., Ильич ур., 2/01 niz.31@tatar.ru
Республика матди ярдәм үзәгенен Яңа Чишмә муниципаль районындагы № 32 бүлеге	(84348) 2-20-30	423190, Татарстан Республикасы, Яңа Чишмә ав., Ленин ур., 93

		nov.32@tatar.ru
Республика матди ярдәм үзәгенәң Нурлат муниципаль районындагы № 33 бүлөгә	(84345) 2-06-86 2-06-65	423040, Татарстан Республикасы, Нурлат ш., Пушкин ур., 46 й. nur.33@tatar.ru
Республика матди ярдәм үзәгенәң Питрәч муниципаль районындагы № 34 бүлөгә	(84367) 3- 00-15 3-02-90	422770, Татарстан Республикасы, Питрәч авылы, Совет урамы, 20 й. pes.34@tatar.ru
Республика матди ярдәм үзәгенәң Балык Бистәсе муниципаль районындагы № 35 бүлөгә	(84361) 2-20-98	442650, Татарстан Республикасы, Балык Бистәсе ш.т.п., Завод ур., 6а й. ryb.35@tatar.ru
Республика матди ярдәм үзәгенәң Саба муниципаль районындагы № 36 бүлөгә	(84362) 2-28-17 2-28-19	422060, Татарстан Республикасы, Байлар Сабасы ш.т.п., Закир Йосыпов ур., 7 й. sab.36@tatar.ru
Республика матди ярдәм үзәгенәң Сарман муниципаль районындагы № 37 бүлөгә	(85559) 2-57-32 2-44-05	423350, Татарстан Республикасы, Сарман ав., Куйбышев ур., 36 й.
Республика матди ярдәм үзәгенәң Сарман муниципаль районындагы № 37 бүлөгәнең өстәмә пункты		423368, Татарстан Республикасы, Сарман районы, Жәлил ш.т.п., Жиңүнәң 30 еллыгы ур., 13 нче йорт sar.37@tatar.ru
Республика матди ярдәм үзәгенәң Спас муниципаль районындагы № 38 бүлөгә	(84347) 3-97-43 3-93-27	422840, Татарстан Республикасы, Болгар ш., Пионер ур., 21 й. spa.38@tatar.ru
Республика матди ярдәм үзәгенәң Тәтеш муниципаль районындагы № 39 бүлөгә	(84373) 2-62-33 2-62-39	422370, Татарстан Республикасы, Тәтеш ш., Ленин ур., 114 й. tet.39@tatar.ru
Республика матди ярдәм үзәгенәң Тукай муниципаль районындагы № 40 бүлөгә	(8552) 71-32-00	423802, Татарстан Республикасы, Чаллы ш., Есенин тыкрыгы., 1 tuk.40@tatar.ru
Республика матди ярдәм үзәгенәң	(84360)	422080, Татарстан



Теләче муниципаль районындагы № 41 бүлеге	2-17-39	Республикасы, Теләче ав., Зур Тау ур., 5 й. tul.41@tatar.ru
Республика матди ярдәм үзәгенең Чирмешән муниципаль районындагы № 42 бүлеге	(84396) 2-26-34	423100, Татарстан Республикасы, Чирмешән ав., Титов ур., 26 й. chr.42@tatar.ru
Республика матди ярдәм үзәгенең Чистай муниципаль районындагы № 43 бүлеге	(84342) 5-33-98 5-21-60	422980, Татарстан Республикасы, Чистай шәһәре, Урицкий ур., 45 нче йорт, chs.43@tatar.ru
Республика матди ярдәм үзәгенең Ютазы муниципаль районындагы № 44 бүлеге	(85593) 2-79-26	423950, Татарстан Республикасы, Урыссу ш.т.п., Пушкин ур., 105/1 uta.44@tatar.ru
Республика матди ярдәм үзәгенең Казан шәһәре Авиатөзелеш районындагы бүлеге	(8843) 571-63-71 570-06-41	420036, Татарстан Республикасы, Казан ш., Тимирязев ур., 8 avi.k@tatar.ru
Республика матди ярдәм үзәгенең Казан шәһәре Вахитов районындагы бүлеге	(8843) 238-51-35 238-41-91	420197, Татарстан Республикасы, Казан шәһәре, Вишневский ур., 10 vah.k@tatar.ru
Республика матди ярдәм үзәгенең Казан шәһәре Киров районындагы бүлеге	(8843) 554-64-69 555-51-80	420102, Татарстан Республикасы, Казан ш., Галимжан Баруди ур., 5 й.
Республика матди ярдәм үзәгенең Казан шәһәре Киров районындагы бүлегенең өстәмә пункты	294-37-42	420078, Татарстан Республикасы, Казан ш., Ильич ур., 21/8 kir.k@tatar.ru
Республика матди ярдәм үзәгенең Казан шәһәре Мәскәү районындагы бүлеге	(8843) 554-00-65 554-03-45	420102, Татарстан Республикасы, Казан ш., Галимжан Баруди ур., 5 й. mos.k@tatar.ru
Республика матди ярдәм үзәгенең Яңа Савин районындагы бүлеге Казан шәһәре	(8843) 523-56-08	420124, Татарстан Республикасы, Казан ш., Хөсәен Ямашев пр., 37 й. sav.k@tatar.ru
Республика матди ярдәм үзәгенең	(8843)	420110, Татарстан

Казан шәһәре Идел буе районындагы бүлеге	224-32-05 224-30-61 224-19-09 224-04-20 224-32-17	Республикасы, Казан шәһәре, Рихард Зорге ур., 39 й.
Республика матди ярдәм үзәгенә Казан шәһәре Идел буе районындагы бүлегенә өстәмә пункты	598-06-23	420054, Татарстан Республикасы, Казан шәһәре, Авангардная ур., 74 й. pri.k@tatar.ru
Республика матди ярдәм үзәгенә Казан шәһәре Совет районындагы бүлеге	(8843) 272-51-79	420073, Татарстан Республикасы, Казан шәһәре, Гадел Кутуй ур., 33 й.
Республика матди ярдәм үзәгенә Казан шәһәре Совет районындагы бүлегенә өстәмә пункты	239-63-83  263-90-60  272-51-79 263-90-60	420075, Татарстан Республикасы, Казан ш., Совет ур., 23 й.  420100, Татарстан Республикасы, Казан ш., Галия Кайбицкая ур., 3  420140, Татарстан Республикасы, Казан ш., Жиңү Проспекты ур., 214 й. sov.k@tatar.ru

2. Медицина күрсәткечләре нигезендә транспорт чаралары булган инвалидларга (шул исәптән инвалид балаларга) яки аларның законлы вәкилләренә транспорт чаралары хужаларының гражданлык җаваплылыгын мәҗбүри иминиятләштерү шартнамәсе буенча түләнгән иминиятләштерү премиясенә компенсация билгеләү буенча дөүләт хезмәтә күрсәтүне тикшерүдә тоту өчен җаваплы органнар һәм вазыйфаи затлар турында белешмәләр

2.1. «Республика матди ярдәм (компенсация түләүләре) үзәге»  
дөүләт казна учреждениесе

Вазыйфа	Телефон	Электрон адрес
Директор	523-90-40	koord.rcmp@tatar.ru

2.2. Татарстан Республикасы Хезмәт, халыкны эш белән тәэмин итү һәм социаль яклау министрлыгы

Вазыйфа	Телефон	Электрон адрес
Министр	557-20-01	mtsz@tatar.ru
Министр урынбасары	557-20-08	Natalya.Butaeva@tatar.ru
Социаль ярдәм чараларының методология бүлгеге башлыгы	557-20-77	Elena.Zenina@tatar.ru
Социаль ярдәм чараларының аудит бүлгеге башлыгы	557-20-86	Elvira.Pislegina@tatar.ru

### 2.3. ТАТАРСТАН РЕСПУБЛИКАСЫ МИНИСТРЛАР КАБИНЕТЫ

Вазыйфа	Телефон	Электрон адрес
Татарстан Республикасы Министрлар Кабинеты Аппаратының Социаль үсеш идарәсе башлыгы	264-77-29	pisma@tatar.ru».