



**ПРИКАЗ**

21.08.2019

г.Казань

**БОЕРЫК**

№ 87-П

Татарстан Республикасы  
Мәдәни мирас объектларын саклау  
комитетының 2019 елның 12  
июлендә чыккан 66-П номерлы  
приказының 1нче кушымтасына  
үзгәрешләр кертү турында

Техник хатаны төзәтү максатында **боерам:**

1. Татарстан Республикасы Мәдәни мирас объектларын саклау комитетының 2019 елның 12 июлендә чыккан 66-П номерлы приказының 1нче кушымтасына, яңа редакциядә баян итеп, үзгәрешләр кертергә (бирелә)
2. Боерыкның үтәлүен тикшереп торуну үз өстемдә калдырам.

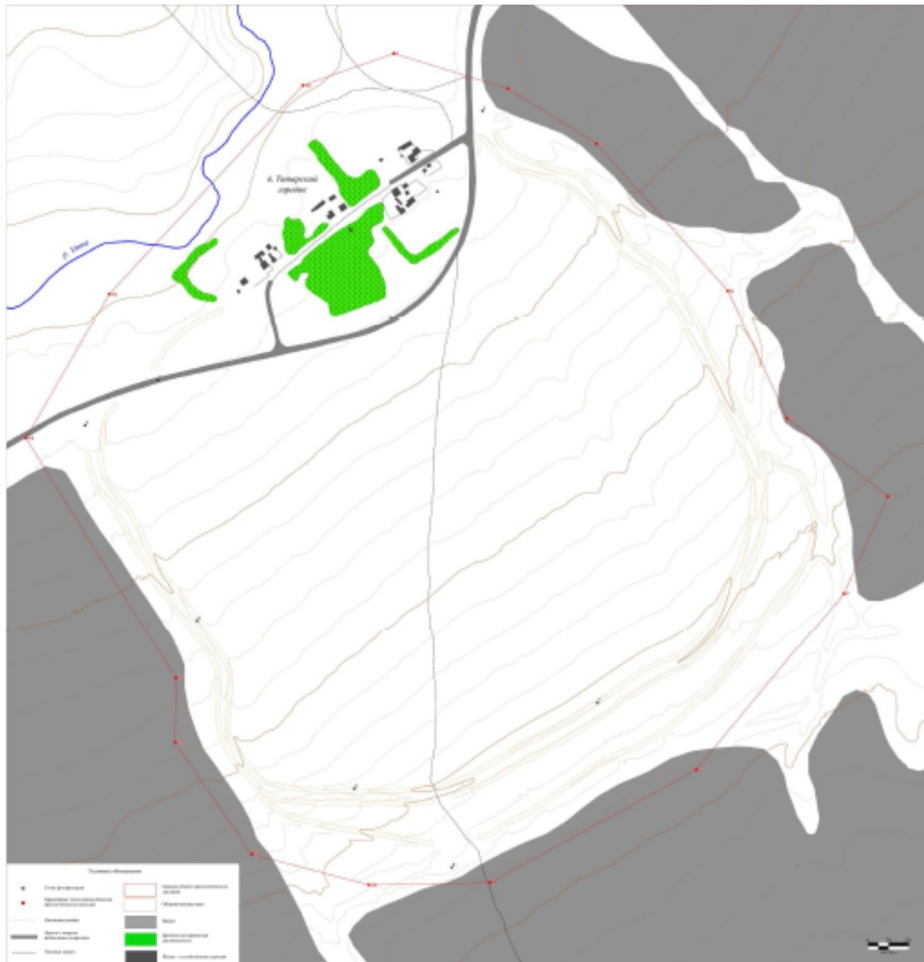
Рәис

И.Н.Гущин

Татарстан Республикасы  
Мәдәни мирас объектларын  
саклау комитетының  
2019 ел 21.08 № 87-П  
боерыгына  
1нче кушымта

Татарстан Республикасы территориясендә урнашкан федераль әһәмияткә ия  
мәдәни мирас объектлары территорияләре **ЧИКЛӘРЕ**

1. Татарстан АССР, Кузнечиха районы, Кузнечиха авылыннан 4 км көнбатыштарак  
һәм Даниловка авылыннан 0,5 км көньяк-көнчыгыштарак урнашкан (хәзерге  
адресы: Татарстан Республикасы, Спас муниципаль районы, Татар Шәһәрчеге а.)  
федераль әһәмияткә ия “Суар” шәһәрлеге - Болгар дәүләте кенәзлеге үзәге”  
мәдәни мирас объекты территориясе чикләренәң **картасы (схемасы)**



Мәдәни мирас объектынның топографик планы

<sup>(1)</sup> Мәдәни мирас объектынның урнашкан урыны аны хакимият органнарының дәүләт сагына кую турындагы акт (РСФСР Министрлар Советының 1960 елның 30нчы августында кабул ителгән 1327 номерлы карары) нигезендә күрсәтелгән

Татарстан АССР, Кузнечиха районы, Кузнечиха авылыннан 4 км көнбатыштарак һәм Даниловка авылыннан 0,5 км көньяк-көнчыгыштарак урнашкан (хәзерге адресы: Татарстан Республикасы, Спас муниципаль районы, Татар Шәһәрчеге а.) федераль әһәмияткә ия “Суар” шәһәрлеге - Болгар дәүләте кенәзлеге үзәге” мәдәни мирас объекты территориясе чикләренә **картографик тасвирламасы**

Археологик мирас объекты территориясе чикләренә 1 ноктасы 54,7022340 т.к., 49,5720770 к.о. географик координатларында урнашкан (WGS-84 координатлары системасында). Мәдәни мирас объекты территориясенә чикләре түбәндәгечә уза:

1 ноктасыннан көнчыгыш-көнъяк-көнчыгышка таба 2 ноктасына кадәр 176 м; 2 ноктасыннан 3 ноктасына кадәр көньяк-көнчыгышка 155 м; 3 ноктасыннан 4 ноктасына кадәр көньяк-көнчыгыш-көнъякка 297 м; 4 ноктасыннан 5 ноктасына кадәр көньяк-көнчыгыш-көнъякка 209 м; 5 ноктасыннан 6 ноктасына кадәр көньяк-көнчыгышка 189 м; 6 ноктасыннан 7 ноктасына кадәр көньяк-көнъяк-көнбатышка 159 м; 7 ноктасыннан 8 ноктасына кадәр көньяк-көнбатышка 343 м; 8 ноктасыннан 9 ноктасына кадәр көнбатыш-көнъяк-көнбатышка 348 м; 9 ноктасыннан 10 ноктасына кадәр көнбатышка 179 м; 10 ноктасыннан 11 ноктасына кадәр көнбатыш-төнъяк-көнбатышка 179 м; 11 ноктасыннан 12 ноктасына кадәр төнъяк-төнъяк-көнбатышка 200 м; 12 ноктасыннан 13 ноктасына кадәр төнъякка 95 м; 13 ноктасыннан 14 ноктасына кадәр төнъяк-төнъяк-көнбатышка 422 м; 14 ноктасыннан 15 ноктасына кадәр төнъяк-көнчыгышка 247 м; 15 ноктасыннан 16 ноктасына кадәр төнъяк-төнъяк-көнчыгышка 420 м; 16 ноктасыннан 1 ноктасына кадәр төнъяк-көнчыгыш-көнчыгышка 142 м.

Татарстан АССР, Кузнечиха районы, Кузнечиха авылыннан 4 км көнбатыштарак һәм Даниловка авылыннан 0,5 км көньяк-көнчыгыштарак урнашкан (хәзерге адресы: Татарстан Республикасы, Спас муниципаль районы, Татар Шәһәрчеге а.) федераль әһәмияткә ия “Суар” шәһәрлеге - Болгар дәүләте кенәзлеге үзәге” мәдәни мирас объекты территориясе чикләренә **борылыш нокталары**

Нокта	Нокталарның 1984 елгы (WGS-84) Бөтендөнья геодезик координатлар системасында координатлары		Нокталарның жирле координатлар системасында координаты (МСК-16)	
	N	E	X	Y
1	54,702234	49,572077	354890,99	1334827,72
2	54,701798	49,574712	354843,77	1334997,97
3	54,701093	49,576778	354766,32	1335131,77
4	54,699174	49,579868	354554,24	1335332,63
5	54,697483	49,581288	354366,72	1335425,65

6	54,696475	49,583641	354255,70	1335578,24
7	54,695165	49,582679	354109,40	1335517,36
8	54,692747	49,579362	353838,56	1335305,58
9	54,691189	49,574681	353662,79	1335005,08
10	54,691127	49,571887	353654,51	1334824,96
11	54,691504	49,569179	353695,14	1334650,02
12	54,692971	49,567364	353857,55	1334531,74
13	54,693832	49,567358	353953,39	1334530,63
14	54,697014	49,563795	354305,85	1334298,21
15	54,698963	49,565641	354523,71	1334415,58
16	54,701786	49,570001	354840,10	1334694,28



Татарстан АССР, Лаеш районы (хәзерге адресы: Татарстан Республикасы, Лаеш муниципаль районы, Кече Елга авылы) адресы буенча урнашкан федераль әһәмияткә ия “I Кашан шәһәрлеге” мәдәни мирас объекты территориясе чикләренең **картографик тасвираламасы**

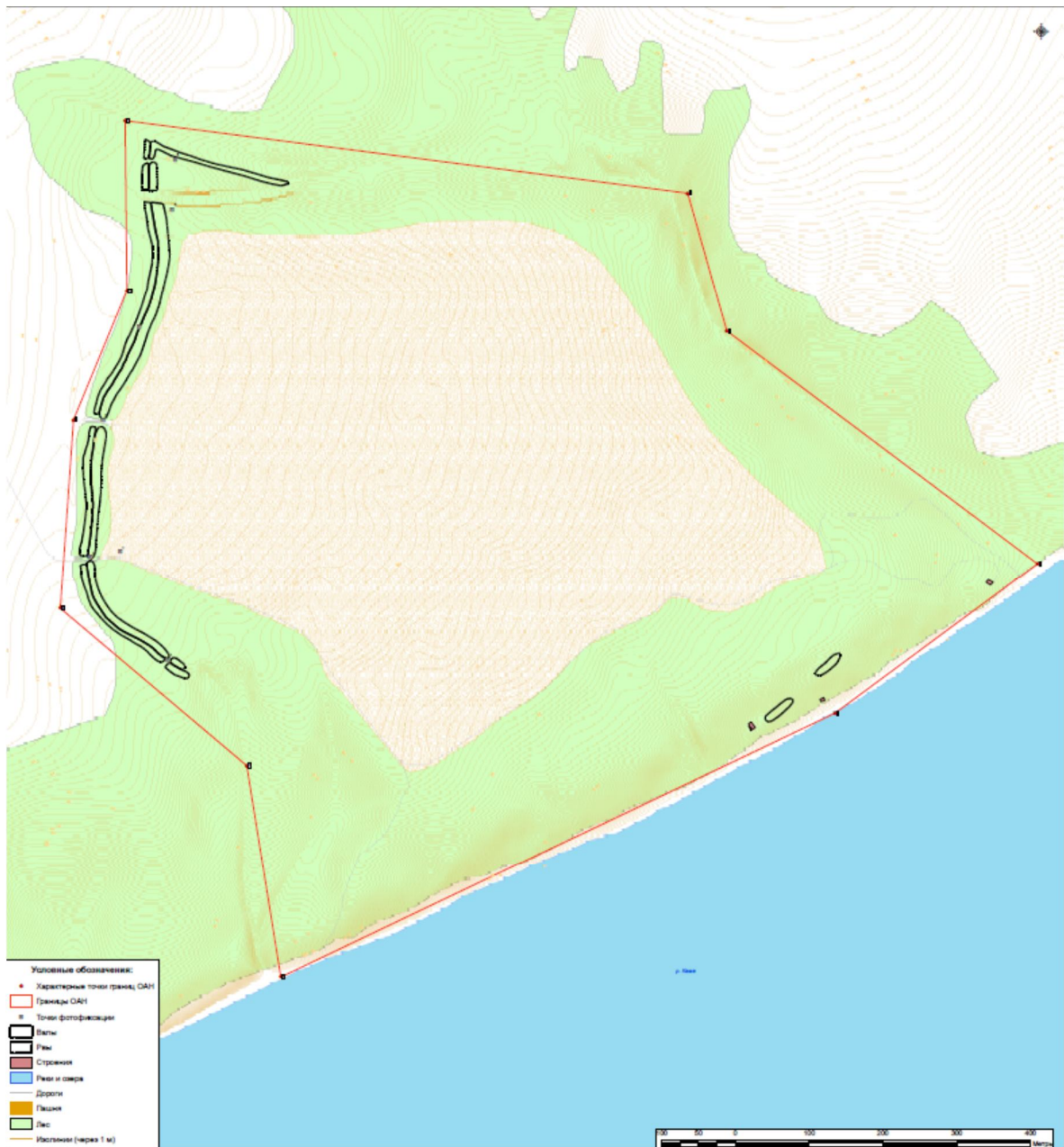
Археологик мирас объекты территориясе чикләренең 1 ноктасы 55,371029° т.к., 49,861072° к.о. географик координатларында урнашкан (WGS-84 координатлары системасында). Мәдәни мирас объекты территориясенең чикләре түбәндәгечә уза:

1 ноктасыннан көнчыгышка таба 2 ноктасына кадәр 403 м; 2 ноктасыннан 3 ноктасына кадәр көнчыгыш-көнъяк-көнчыгышка 358 м; 3 ноктасыннан 4 ноктасына кадәр көнъякка 209 м; 4 ноктасыннан 5 ноктасына кадәр көнъяк-көнъяк-көнбатышка 187 м; 5 ноктасыннан 6 ноктасына кадәр көнъяк-көнбатышка 660 м; 6 ноктасыннан 7 ноктасына кадәр көнъякка 796 м; 7 ноктасыннан 8 ноктасына кадәр төньяк-көнбатышка 1603 м; 8 ноктасыннан 9 ноктасына кадәр төньяк-көнчыгышка 408 м; 9 ноктасыннан 10 ноктасына кадәр төньяк-көнчыгышка 760 м; 10 ноктасыннан 1 ноктасына кадәр төньяк-көнчыгышка 580 м.

Татарстан АССР, Лаеш районы (хәзерге адресы: Татарстан Республикасы, Лаеш муниципаль районы, Кече Елга авылы) адресы буенча урнашкан федераль әһәмияткә ия “I Кашан шәһәрлеге” мәдәни мирас объекты территориясе чикләренең **борылыш нокталары**

Нокта	Нокталарның 1984 елгы (WGS-84) Бөтендөнья геодезик координатлар системасында координатлары		Нокталарның жирле координатлар системасында координаты (МСК-16)	
	N	E	X	Y
1	55,371029	49,861072	429522,6	1352576,4
2	55,371151	49,867431	429541	1352979,4
3	55,369933	49,872664	429409,4	1353312,8
4	55,368054	49,872634	429200,2	1353313,4
5	55,367291	49,870007	429113,2	1353147,8
6	55,362503	49,863873	428575,6	1352765,3
7	55,355395	49,8652	427785,3	1352858,9
8	55,360703	49,841699	428358,6	1351361,5
9	55,362788	49,846981	428594,6	1351693,7
10	55,36874	49,852853	429261,6	1352058,3

**3. Татарстан АССР, Балык Бистәсе районы (хәзерге адресы: Татарстан Республикасы, Балык Бистәсе муниципаль районы, Олы Елга /Лаеш муниципаль районы, Кече Елга авылы) адресы бунча урнашкан федераль әһәмияткә ия “II Кашан шәһәрлегә” мәдәни мирас объекты территориясе чикләренәң картасы (схемасы)**



Мәдәни мирас объектынның топографик планы

- (1) Мәдәни мирас объектынның урнашкан урыны аны хакимият органнарының дәүләт сагына куя турындагы акт (Татарстан АССР Министрлар Советының 1959 елның 30нчы октябрәндә кабул ителгән 591 номерлы карары) нигезендә күрсәтелгән

Татарстан АССР, Балык Бистәсе районы (хәзерге адресы: Татарстан Республикасы, Балык Бистәсе муниипаль районы Олы Елга/Лаеш муниципаль районы, Кече Елга авылы) адресы буенча урнашкан федераль әһәмияткә ия “II Кашан шәһәрлеге” мәдәни мирас объекты территориясе чикләренең **картографик тасвирламасы**

Археологик мирас объекты территориясе чикләренең 1 ноктасы 55,37123° т.к., 49,917692° к.о. географик координатларында урнашкан (WGS-84 координатлары системасында). Мәдәни мирас объекты территориясенең чикләре түбәндәгечә уза:

1 ноктасыннан көнчыгышка таба 2 ноктасына кадәр 769 м; 2 ноктасыннан 3 ноктасына кадәр көньякка 195 м; 3 ноктасыннан 4 ноктасына кадәр көньяк-көнчыгышка 527 м; 4 ноктасыннан 5 ноктасына кадәр көньяк-көнбатышка 341 м; 5 ноктасыннан 6 ноктасына кадәр көньяк-көнбатышка 833 м; 6 ноктасыннан 7 ноктасына кадәр төньякка 291 м; 7 ноктасыннан 8 ноктасына кадәр төньяк-көнбатышка 331 м; 8 ноктасыннан 9 ноктасына кадәр төньякка 257 м; 9 ноктасыннан 10 ноктасына кадәр төньяк-көнчыгышка 195 м; 10 ноктасыннан 1 ноктасына кадәр төньякка 231 м

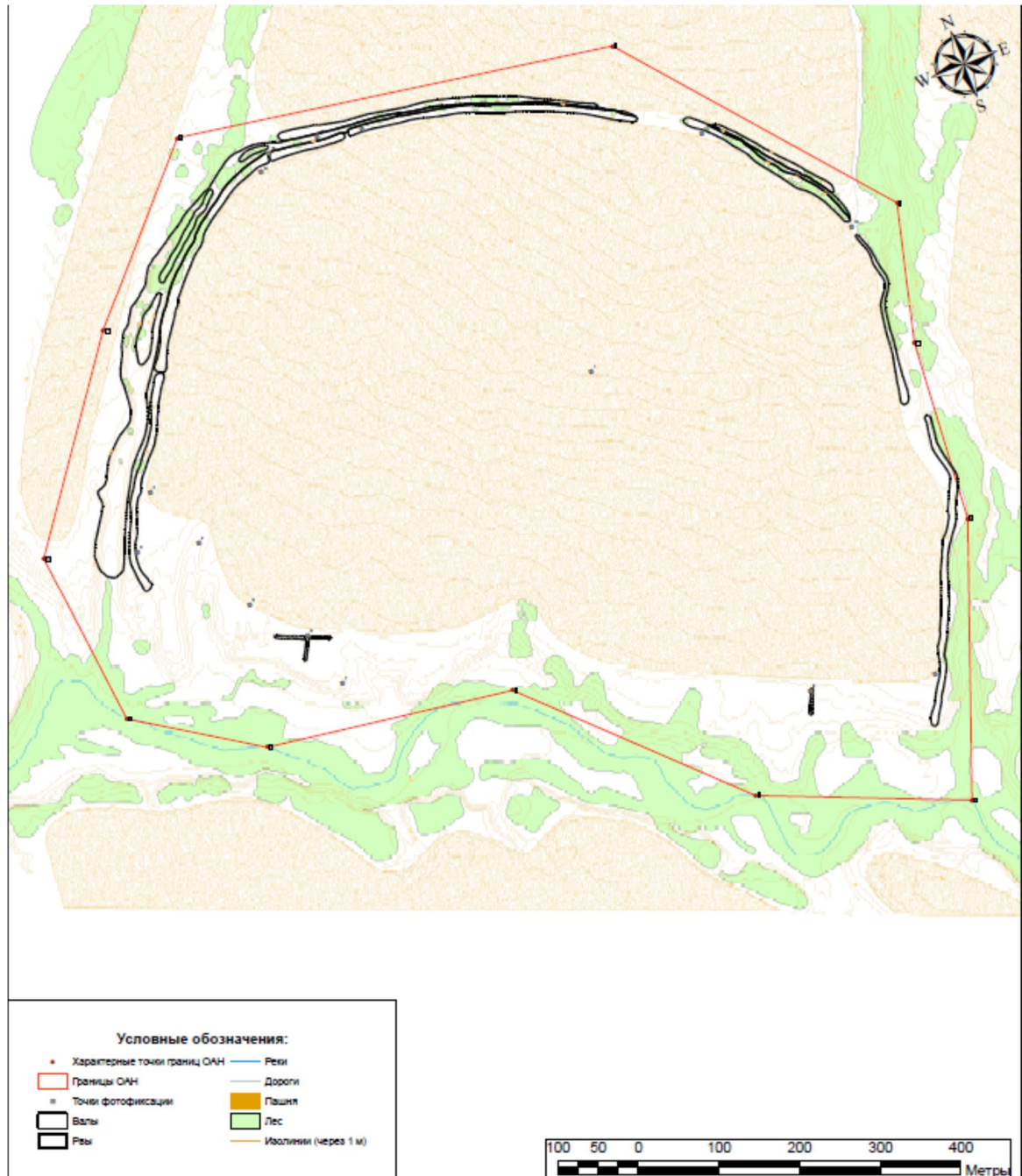
Татарстан АССР, Балык Бистәсе районы (хәзерге адресы: Татарстан Республикасы, Балык Бистәсе муниипаль районы Олы Елга/Лаеш муниципаль районы, Кече Елга авылы) адресы буенча урнашкан федераль әһәмияткә ия “II Кашан шәһәрлеге” мәдәни мирас объекты территориясе чикләренең **борылыш нокталары**

Нокта	Нокталарның 1984 елгы (WGS-84) Бөтендөнья геодезик координатлар системасында координатлары		Нокталарның жирле координатлар системасында координаты (МСК-16)	
	N	E	X	Y
1	55,37123	49,917692	429589,1	1356165,8
2	55,370455	49,92975	429512,6	1356931,3
3	55,368779	49,93063	429326,8	1356989,5
4	55,366003	49,937353	429023,2	1357419,8
5	55,364145	49,93307	428812,9	1357150,9
6	55,360822	49,921306	428433,4	1356409,7
7	55,363395	49,920507	428719,2	1356355,3
8	55,365273	49,916468	428925	1356096,6
9	55,367577	49,916688	429181,6	1356107,3
10	55,369158	49,917787	429358,5	1356174,7

4. Татарстан АССР, Кузнечиха районы (хәзерге адресы: Татарстан Республикасы, Әлки муниципаль районы, Кошки т.п.) адресы буенча урнашкан федераль



Әһәмияткә ия “Красный Ключ” шәһәрлеге” мәдәни мирас объекты территориясенең картасы (схемасы)



Мәдәни мирас объектынның топографик планы

<sup>(1)</sup> Мәдәни мирас объектынның урнашкан урыны аны һакимият органнарының дәүләт сагына кую турындагы акт (Татарстан АССР Министрлар Советының 1959 елның 30нчы октябрәндә кабул ителгән 591 номерлы карары) нигезендә күрсәтелгән

Татарстан АССР, Кузнечиха районы (хәзерге адресы: Татарстан Республикасы, Әлки муниципаль районы, Кошки т.п.) адресы буенча урнашкан федераль

әһәмияткә ия “Красный Ключ” шәһәрлеге” мәдәни мирас объекты территориясе чикләренең **картографик тасвирламасы**

Археологик мирас объекты территориясе чикләренең 1 ноктасы 54,846311° т.к., 49,675329° к.о. географик координатларында урнашкан (WGS-84 координатлары системасында). Мәдәни мирас объекты территориясенең чикләре түбәндәгечә уза:

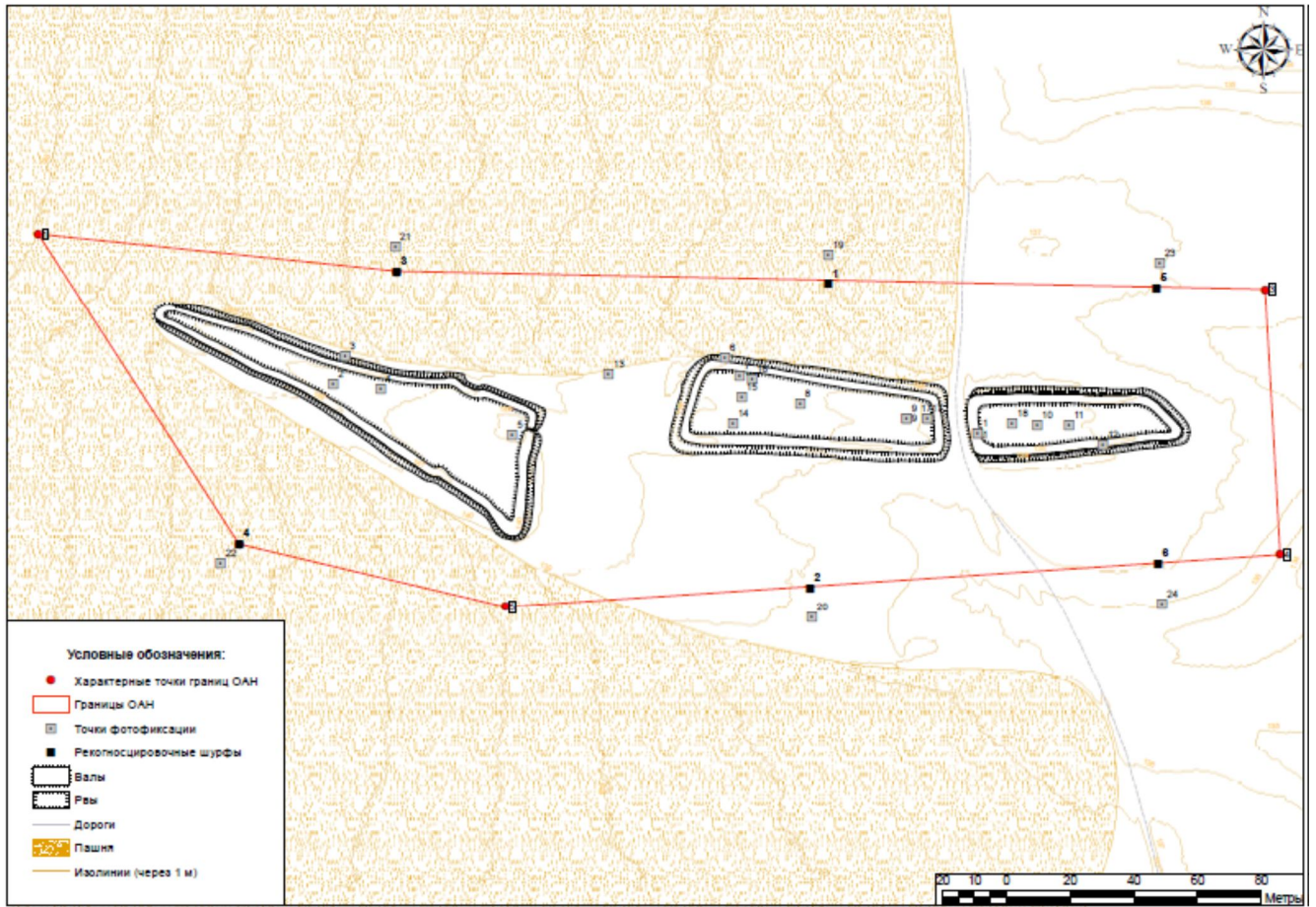
1 ноктасыннан көнчыгыш-көнъяк-көнчыгышка таба 2 ноктасына кадәр 551 м; 2 ноктасыннан 3 ноктасына кадәр көнъяк-көнчыгышка 402 м; 3 ноктасыннан 4 ноктасына кадәр көнъяк-көнъяк-көнбатышка 175 м; 4 ноктасыннан 5 ноктасына кадәр көнъяк-көнъяк-көнбатышка 227 м; 5 ноктасыннан 6 ноктасына кадәр көнъяк-көнъяк-көнбатышка 349 м; 6 ноктасыннан 7 ноктасына кадәр төньяк-көнбатышка 268 м; 7 ноктасыннан 8 ноктасына кадәр төньяк-көнбатышка 596 м; 8 ноктасыннан 9 ноктасына кадәр көнбатыш-төньяк-көнбатышка 312 м; 9 ноктасыннан 10 ноктасына кадәр төньяк-көнбатышка 177 м; 10 ноктасыннан 11 ноктасына кадәр төньяк-көнбатышка 223 м; 11 ноктасыннан 12 ноктасына кадәр төньяк-көнчыгышка 292 м; 12 ноктасыннан 1 ноктасына кадәр төньяк-көнчыгышка 256 м.

Татарстан АССР, Кузнечиха районы (хәзерге адресы: Татарстан Республикасы, Әлки муниципаль районы, Кошки т.п.) адресы буенча урнашкан федераль әһәмияткә ия “Красный Ключ” шәһәрлеге” мәдәни мирас объекты территориясе чикләренең **борылыш нокталары**

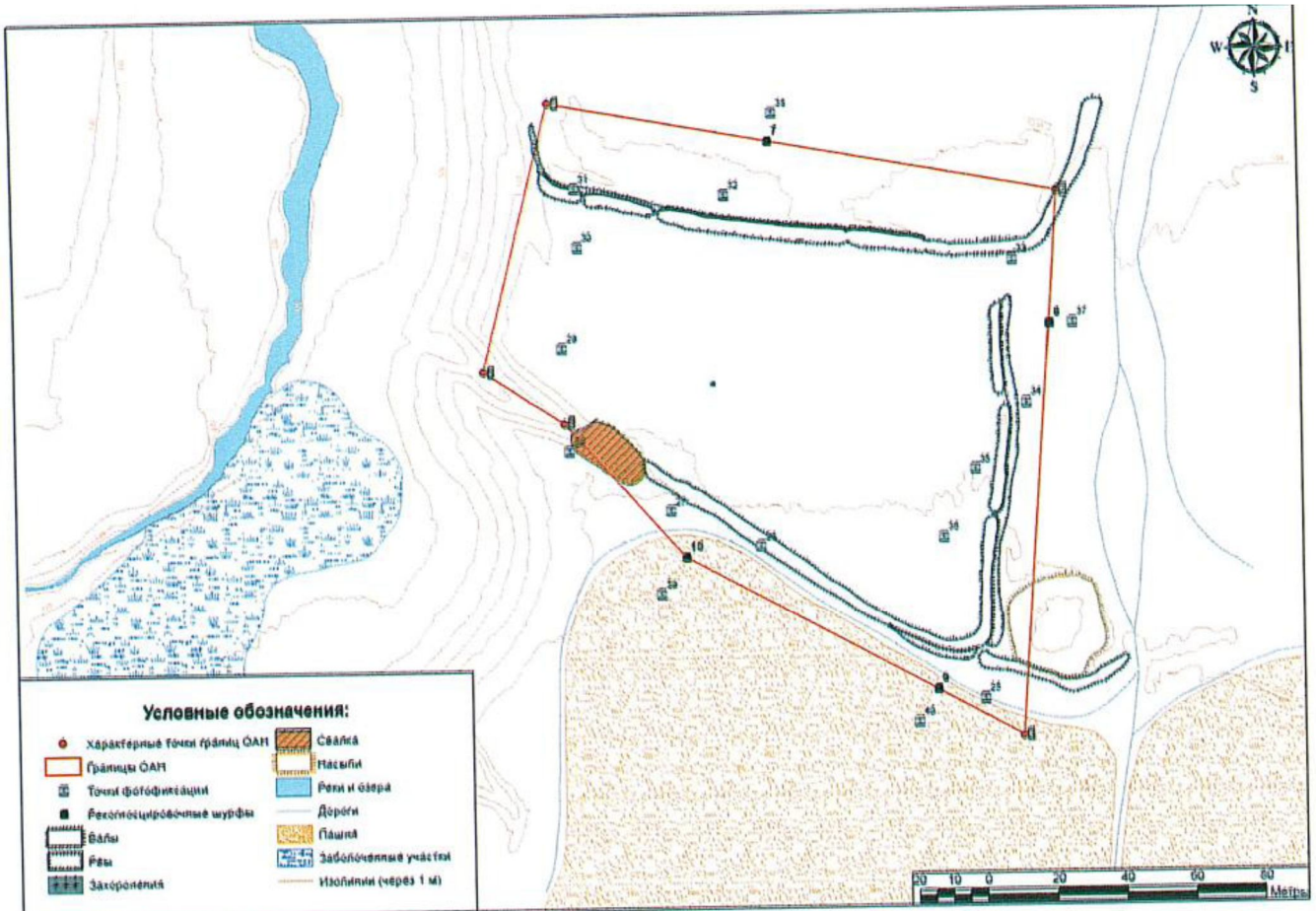
Нокта	Нокталарның 1984 елгы (WGS-84) Бөтендөнья геодезик координатлар системасында координатлары		Нокталарның жирле координатлар системасында координаты (МСК-16)	
	N	E	X	Y
1	54,846311°	49,67533°	370985,2	1341337,2
2	54,845533°	49,683811°	370903,6	1341882,8
3	54,842772°	49,687863°	370598,7	1342146
4	54,841239°	49,687205°	370427,6	1342105,3
5	54,839202°	49,686961°	370200,7	1342091,7
6	54,836253°	49,685095°	369871,3	1341974,9
7	54,837162°	49,681223°	369970,2	1341725,2
8	54,83922°	49,677561°	370197,1	1341487,8
9	54,839604°	49,672748°	370237	1341178,2
10	54,840458°	49,670409°	370330,7	1341027
11	54,842458°	49,670017°	370553,1	1340999,8
12	54,844595°	49,672657°	370792,6	1341167,2

5. Татарстан АССР, Әлки районы (хәзерге адресы: Татарстан Республикасы, Әлки муниципаль районы, Таш Билге т.п.) адресы буенча урнашкан федераль әһәмияткә

ия “Таш Билге борынғы каберлеге” мәдени мирас объекты территориясе  
чикләренең картасы (схемасы)



Мәдени мирас объектының топографик планы  
(Зиратның 1-Көнбатыш кишәрлеге)



Мәдәни мирас объектының топографик планы  
(Зиратның 2-Көнчыгыш кишәрлеге)

Мәдәни мирас объектының урнашкан урыны аны хакимият органнарының дәүләт сагына кую турындагы акт (Татарстан АССР Министрлар Советының 1959 елның 30нчы октябрдә кабул ителгән 591 номерлы карары) нигезендә күрсәтелгән

Татарстан АССР, Әлки районы (хәзерге адресы: Татарстан Республикасы, Әлки муниципаль районы, Таш Билге т.п.) адресы буенча урнашкан федераль әһәмияткә ия “Таш Билге борынгы каберлеге” мәдәни мирас объекты территориясе чикләренең **картографик тасвирламасы**

Археологик мирас объекты территориясе чикләренең 1 ноктасы 54,850712°т.к., 49, 49,930275° к.о. географик координатларында урнашкан (WGS-84 координатлары системасында). Мәдәни мирас объекты территориясенә чикләре түбәндәгечә уза:

1 ноктасыннан төньяк-төньяк-көнбатышка таба 2 ноктасына кадәр 147 м; 2 ноктасыннан 3 ноктасына кадәр көньякка 156 м; 3 ноктасыннан 4 ноктасына кадәр төньяк-көнбатышка 109 м; 4 ноктасыннан 5 ноктасына кадәр төньяк-көнбатышка 52 м; 5 ноктасыннан 6 ноктасына кадәр төньяк-көнбатышка 27 м; 6 ноктасыннан 1 ноктасына кадәр көньяк-көнчыгышка 80 м.

Татарстан АССР, Әлки районы (хәзерге адресы: Татарстан Республикасы, Әлки муниципаль районы, Таш Билге т.п.) адресы буенча урнашкан федераль әһәмияткә ия “Таш Билге борынгы каберлеге” мәдәни мирас объекты территориясе чикләренең **борылыш нокталары**

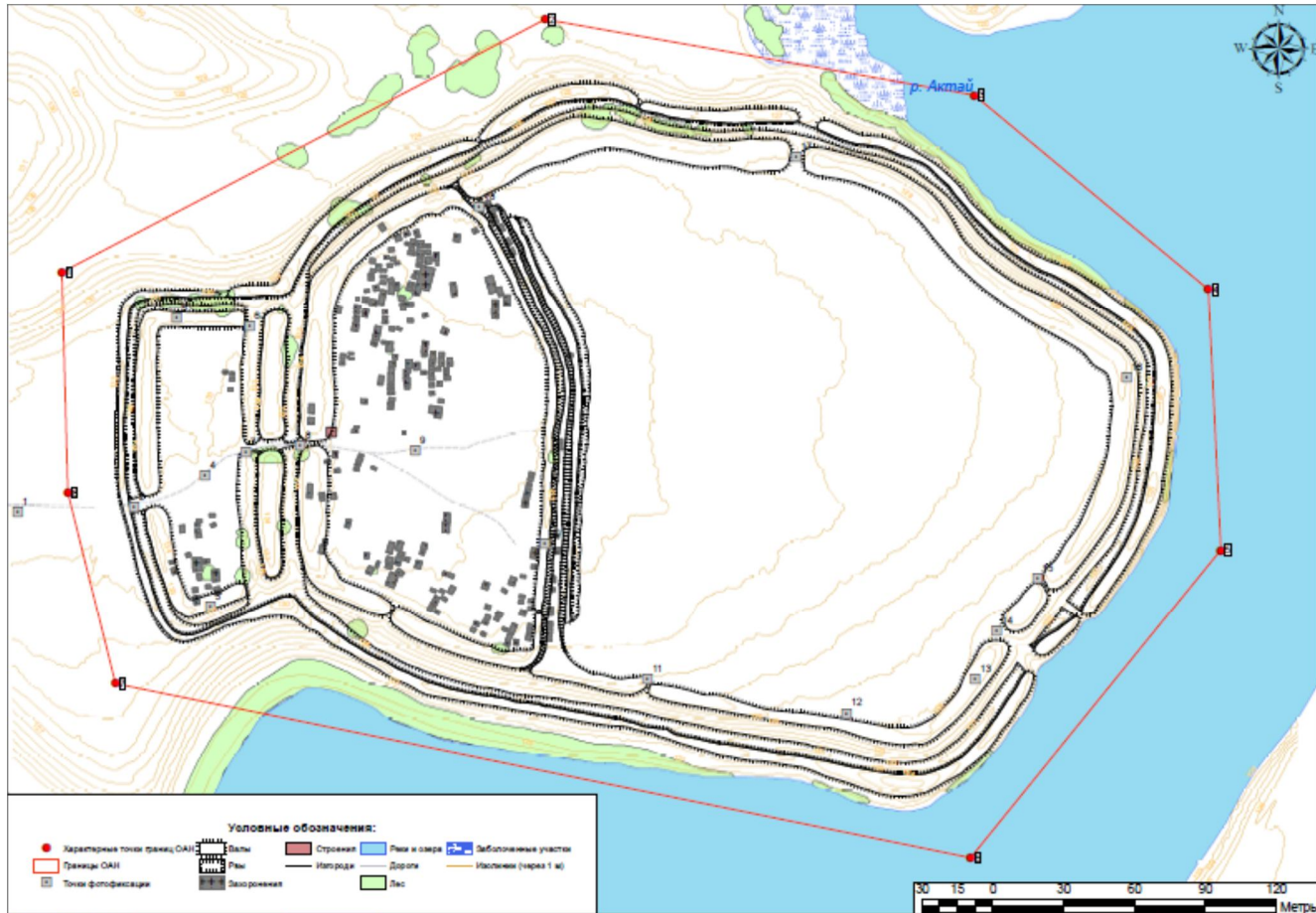
Нокта	Нокталарның 1984 елгы (WGS-84) Бөтендөнья геодезик координатлар системасында координатлары		Нокталарның жирле координатлар системасында координаты (МСК-16)	
	Н	Е	Х	У
1	54,851246	49,918014	371704,4	1356919,4
2	54,851157	49,919769	371695,9	1357032,3
3	54,851143	49,924019	371697,8	1357305,3
4	54,850394	49,924113	371614,5	1357312,4
5	54,850212	49,920326	371591,1	1357069,4
6	54,850378	49,919022	371608,5	1356985,4

(Зиратның 1-көнбатыш кишәрлеге)

№ точка	Нокталарның 1984 елгы (WGS-84) Бөтендөнья геодезик координатлар системасында координатлары		Нокталарның жирле координатлар системасында координаты (МСК-16)	
	Н	Е	Х	У
1	54,850712°	49,930275°	371654,9	1357707,7
2	54,850486°	49,932545°	371631,6	1357853,8
3	54,849083°	49,932402°	371475,3	1357846,6
4	54,849539°	49,93089°	371524,9	1357748,9
5	54,849886°	49,930348°	371563	1357713,5
6	54,850014°	49,929982°	371577	1357689,9

(Зиратның 2-көнчыгыш кишәрлеге)

6. Татарстан АССР, Әлки районы (хәзерге адресы: Татарстан Республикасы, Әлки муниципаль районы, Иске Матак т.п.) адресы буенча урнашкан федераль әһәмияткә ия “Иске Матак шәһәрлеге” мәдәни мирас объекты территориясе чикләренәң картасы (схемасы)



Мәдәни мирас объектынның топографик планы

Мәдәни мирас объектынның урнашкан урыны аны хакимият органнарының дәүләт сагына кую турындагы акт (Татарстан АССР Министрлар Советының 1959 елның 30нчы октябрәндә кабул ителгән 591 номерлы карары) нигезендә күрсәтелгән

Татарстан АССР, Әлки районы (хәзерге адресы: Татарстан Республикасы, Әлки муниципаль районы, Иске Матак т.п.) адресы буенча урнашкан федераль әһәмияткә ия “Иске Матак шәһәрлеге” мәдәни мирас объекты территориясе чикләренәң **картографик тасвирламасы**

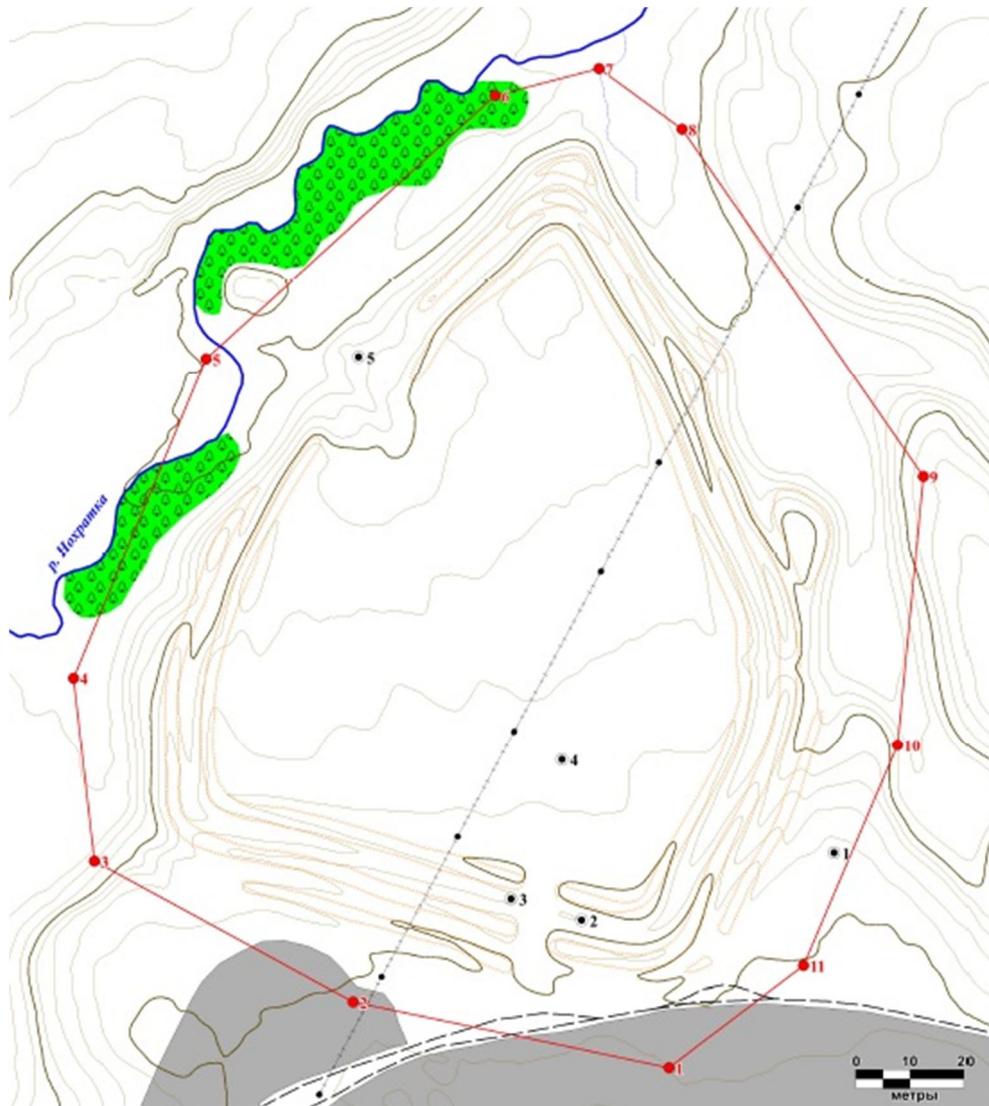
Археологик мирас объекты территориясе чикләренәң 1 ноктасы 55,466159° т.к., 50,76243° к.о. географик координатларында урнашкан (WGS-84 координатлары системасында). Мәдәни мирас объекты территориясенәң чикләре түбәндәгечә уза:

1 ноктасыннан көнчыгыш-төнъяк-көнчыгышка таба 2 ноктасына кадәр 80 м; 2 ноктасыннан 3 ноктасына кадәр көнчыгышка 56 м; 3 ноктасыннан 4 ноктасына кадәр көньяк-көнчыгышка 59 м; 4 ноктасыннан 5 ноктасына кадәр көньякка 51 м; 5 ноктасыннан 6 ноктасына кадәр көньяк-көнбатышка 43 м; 6 ноктасыннан 7 ноктасына кадәр көнбатыш-көнъяк-көнбатышка 145 м; 7 ноктасыннан 1 ноктасына кадәр төнъяк-төнъяк-көнбатышка 129 м.

Татарстан АССР, Әлки районы (хәзерге адресы: Татарстан Республикасы, Әлки муниципаль районы, Иске Матак т.п.) адресы буенча урнашкан федераль әһәмияткә ия “Иске Матак шәһәрлеге” мәдәни мирас объекты территориясе чикләренәң **борылыш нокталары**

Нокт а	Нокталарның 1984 елгы (WGS-84) Бөтендөнья геодезик координатлар системасында координатлары		Нокталарның жирле координатлар системасында координаты (МСК-16)	
	Н	Е	Х	Ү
1	54,877981°	49,854178°	374630,5	1352784,5
2	54,87897°	49,857338°	374743	1352986
3	54,878708°	49,860179°	374716	1353168,7
4	54,877987°	49,861741°	374636,9	1353269,9
5	54,876995°	49,861852°	374526,6	1353278,3
6	54,875808°	49,860236°	374393,2	1353176,2
7	54,876416°	49,854577°	374456,6	1352812,1
8	54,877141	49,854242	374537,1	1352789,7

7. Татарстан АССР, Алексеевск районы (хәзерге адресы: Татарстан Республикасы, Әлки муниципаль районы, Иске Нохрат авылы ) адресы буенча урнашкан федераль әһәмияткә ия “Иске Нохрат шәһәрлеге” мәдәни мирас объекты территориясе чикләренәң **картасы-схемасы**



Мәдәни мирас объектының топографик планы

Условные обозначения	
● Точки фотофиксации	Границы объекта археологического наследия
● Характерные точки границ объектов археологического наследия	Оборонительные валы
— Изолнии рельефа	Пашня
--- Полевые дороги	Древесно-кустарниковая растительность
—●— Линия электропроводов с опорами	

Мәдәни мирас объектының урнашкан урыны аны хакимият органнарының дәүләт сагына кую турындагы акт (Татарстан АССР Министрлар Советының 1959 елның 30нчы октябрдә кабул ителгән 591 номерлы карары) нигезендә күрсәтелгән



Татарстан АССР, Алексеевск районы (хәзерге адресы: Татарстан Республикасы, Әлки муниципаль районы, Иске Нохрат авылы) адресы буенча урнашкан федераль эһәмияткә ия “Иске Нохрат шәһәрлеге” мәдәни мирас объекты территориясе чикләренәң

### картографик тасвирламасы

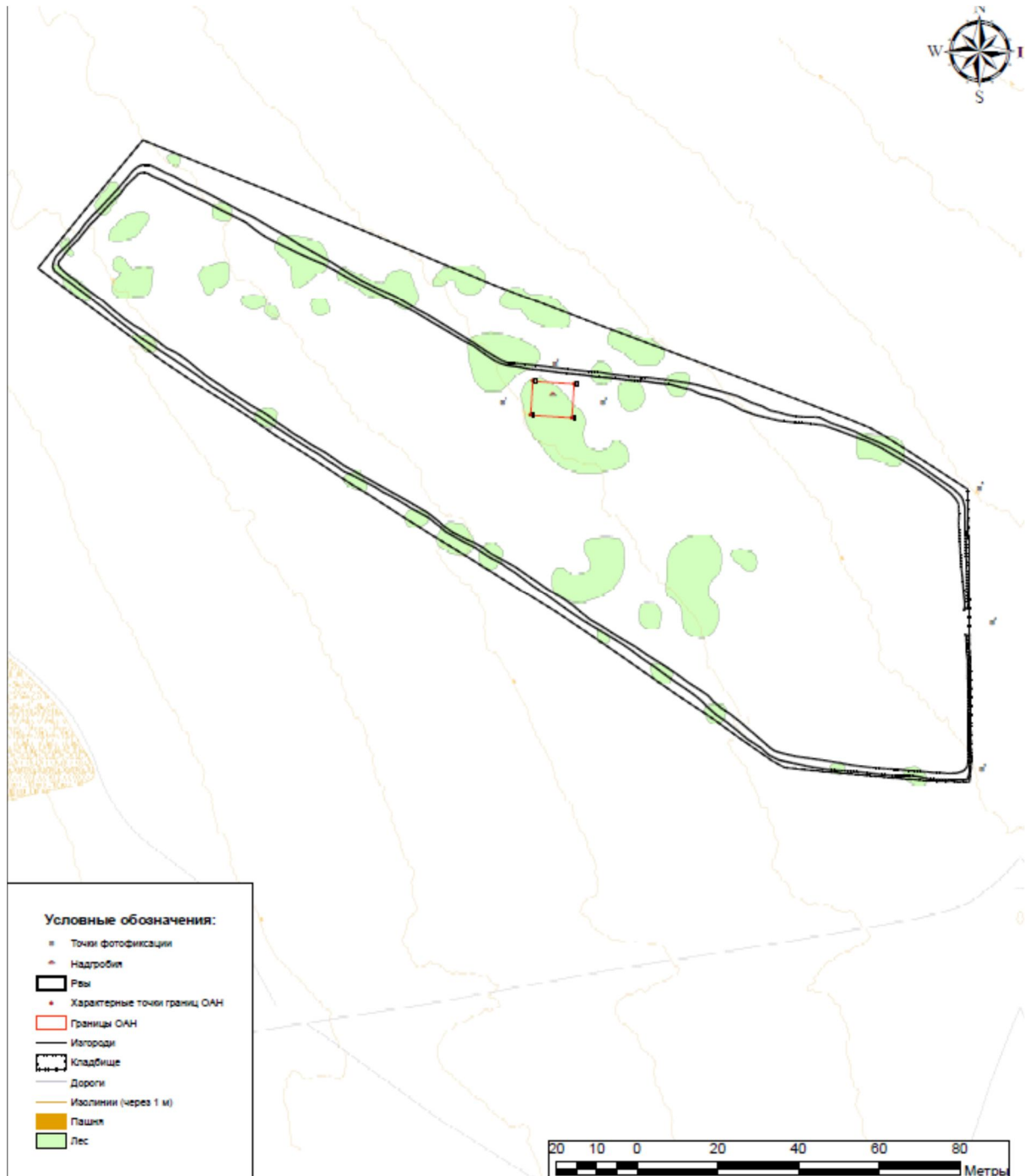
Археологик мирас объекты территориясе чикләренәң 1 ноктасы 54,9155720 т.к., 49,8567320 к.о. географик координатларында урнашкан (WGS-84 координатлары системасында). Мәдәни мирас объекты территориясенәң чикләре түбәндәгечә уза:

1 ноктасыннан көнбатыш-төнъяк-көнбатышка таба 2 ноктасына кадәр 125,9 м; 2 ноктасыннан 3 ноктасына кадәр төнъяк-көнбатышка 114,7 м; 3 ноктасыннан 4 ноктасына кадәр төнъяк-төнъяк-көнбатышка 72,0 м; 4 ноктасыннан 5 ноктасына кадәр төнъяк-төнъяк-көнчыгышка 134,8 м; 5 ноктасыннан 6 ноктасына кадәр төнъяк-көнчыгышка 152,3 м; 6 ноктасыннан 7 ноктасына кадәр көнчыгыш-төнъяк-көнчыгышка 41,9 м; 7 ноктасыннан 8 ноктасына кадәр көнъяк-көнчыгышка 40 м; 8 ноктасыннан 9 ноктасына кадәр көнъяк-көнъяк-көнчыгышка 165,1 м; 9 ноктасыннан 10 ноктасына кадәр көнъяк-көнъяк-көнбатышка 105,4 м; 10 ноктасыннан 11 ноктасына кадәр көнъяк-көнъяк-көнбатышка 93,5 м; 11 ноктасыннан 1 ноктасына кадәр көнъяк-көнбатышка 65,8 м.

Татарстан АССР, Алексеевск районы (хәзерге адресы: Татарстан Республикасы, Әлки муниципаль районы, Иске Нохрат авылы) адресы буенча урнашкан федераль эһәмияткә ия “Иске Нохрат шәһәрлеге” мәдәни мирас объекты территориясе чикләренәң **борылыш нокталары**

Номер точки	Нокталарның 1984 елгы (WGS-84) Бөтендөнья геодезик координатлар системасында координатлары		Нокталарның жирле координатлар системасында координаты (МСК-16)	
	N	E	X	Y
1	54,915572	49,856732	378816,97	1352899,21
2	54,915802	49,854807	378841,13	1352775,46
3	54,916295	49,853231	378894,82	1352673,76
4	54,916939	49,853105	378966,41	1352664,84
5	54,918059	49,853912	379091,70	1352715,13
6	54,918984	49,855672	379195,99	1352826,77
7	54,919079	49,856304	379207,04	1352867,17
8	54,918866	49,856810	379183,71	1352899,90
9	54,917645	49,858279	379048,90	1352995,69
10	54,916703	49,858123	378943,92	1352986,93
11	54,915930	49,857549	378857,44	1352951,13

8. Татарстан АССР, Әлки районы (хәзерге адресы: Татарстан Республикасы, Әлки муниципаль районы, Татар Шәпкәсе авылы) адресы буенча урнашкан федераль әһәмияткә ия “Татар Шәпкәсе кабер ташы” мәдәни мирас объекты территориясе чикләренең картасы (схемасы)



Мәдәни мирас объектының топографик планы

Мәдәни мирас объектының урнашкан урыны аны хакимият органнарының дәүләт сагына куя турындагы акт (Татарстан АССР Министрлар Советының 1959 елның 30нчы октябрдә кабул ителгән 591 номерлы карары) нигезендә күрсәтелгән

Татарстан АССР, Әлки районы (хәзерге адресы: Татарстан Республикасы, Әлки муниципаль районы, Татар Шәпкәсе авылы) адресы буенча урнашкан федераль әһәмияткә ия “Татар Шәпкәсе кабер ташы” мәдәни мирас объекты территориясе чикләренәң **картографик тасвирламасы**

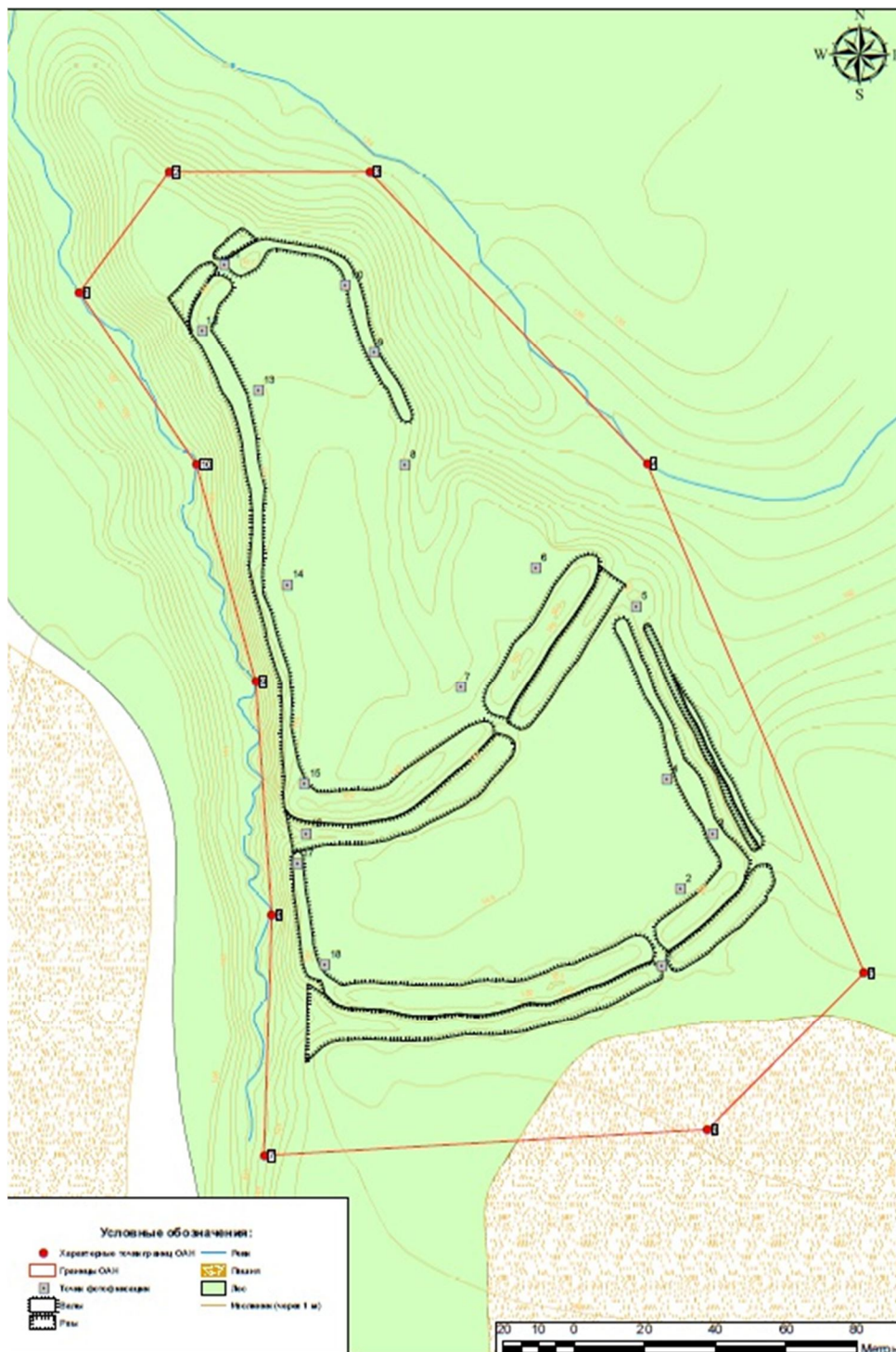
Археологик мирас объекты территориясе чикләренәң 1 ноктасы 54,823371° т.к., 49,782413° к.о. географик координатларында урнашкан (WGS-84 координатлары системасында). Мәдәни мирас объекты территориясенәң чикләре түбәндәгечә уза:

1 ноктасыннан 2 ноктасына кадәр көнчыгышка 10 м; 2 ноктасыннан 3 ноктасына кадәр көньякка 8 м; 3 ноктасыннан 4 ноктасына кадәр көнбатышка 10 м; 4 ноктасыннан 1 ноктасына кадәр төньякка 8 м.

Татарстан АССР, Әлки районы (хәзерге адресы: Татарстан Республикасы, Әлки муниципаль районы, Татар Шәпкәсе авылы) адресы буенча урнашкан федераль әһәмияткә ия “Татар Шәпкәсе кабер ташы” мәдәни мирас объекты территориясе чикләренәң **борылыш нокталары**

<b>Нокта</b>	Нокталарның 1984 елгы (WGS-84) Бөтендөнья геодезик координатлар системасында координатлары		Нокталарның жирле координатлар системасында координаты (МСК-16)	
	<b>№</b>	<b>N</b>	<b>E</b>	<b>X</b>
1	54,823435	49,782320	368499,8	1348243,2
2	54,823432	49,782480	368499,5	1348253,5
3	54,823355	49,782474	368491	1348253,2
4	54,823360	49,782313	368491,36	1348242,9

9. Татарстан АССР, Кузнечиха районы (хәзерге адресы: Татарстан Республикасы, Әлки муниципаль районы, Татар Төгәлбәе авылы) адресы буенча урнашкан федераль әһәмияткә ия “Төгәлбәй шәһәрлеге” мәдәни мирас объекты территориясе чикләренең картасы (схемасы)



Мәдәни мирас объектының топографик планы  
 Мәдәни мирас объектының урнашкан урыны аны хакимият органнарының дәүләт сагына кую турындагы акт (Татарстан АССР Министрлар Советының 1959 елның 30нчы октябрдә кабул ителгән 591 номерлы карары) нигезендә күрсәтелгән

Татарстан АССР, Кузнечиха районы (хәзерге адресы: Татарстан Республикасы, Әлки муниципаль районы, Татар Төгәлбәе авылы) адресы буенча урнашкан федераль әһәмияткә ия “Төгәлбәй шәһәрлеге” мәдәни мирас объекты территориясе чикләренен  
**картографик тасвирламасы**

Мәдәни мирас объекты территориясе чикләренен 1 ноктасы  $54,780234^{\circ}$  т.к.,  $49,696497^{\circ}$  к.о. географик координатларында урнашкан (WGS-84 координатлары системасында). Мәдәни мирас объекты территориясенен чикләре түбәндәгечә уза:

1 ноктасыннан төньяк-көнчыгышка таба 2 ноктасына кадәр 24 м; 2 ноктасыннан 3 ноктасына кадәр көнчыгышка 56 м; 3 ноктасыннан 4 ноктасына кадәр көньяк-көнчыгышка 113 м; 4 ноктасыннан 5 ноктасына кадәр көньяк-көнчыгышка 156 м; 5 ноктасыннан 6 ноктасына кадәр төньяк-көнбатышка 62 м; 6 ноктасыннан 7 ноктасына кадәр көнбатышка 125 м; 7 ноктасыннан 8 ноктасына кадәр көньякка 68 м; 8 ноктасыннан 9 ноктасына кадәр көньякка 65 м; 9 ноктасыннан 10 ноктасына кадәр көньяк-көнчыгышка 63 м; 10 ноктасыннан 1 ноктасына кадәр төньяк-көнбатышка 58 м.

Татарстан АССР, Кузнечиха районы адресы буенча (хәзерге адресы: Татарстан Республикасы, Әлки муниципаль районы, Татар Төгәлбәе авылы) урнашкан федераль әһәмияткә ия “Төгәлбәй шәһәрлеге” мәдәни мирас объекты территориясе чикләренен **борылыш нокталары**

Нокта	Нокталарның 1984 елгы (WGS-84) Бөтендөнья геодезик координатлар системасында координатлары		Нокталарның жирле координатлар системасында координаты (МСК-16)	
	Н	Е	Х	У
1	$54,780234^{\circ}$	$49,696497^{\circ}$	363642,3	1342766,5
2	$54,780544^{\circ}$	$49,69688^{\circ}$	363677,1	1342790,8
3	$54,780553^{\circ}$	$49,697762^{\circ}$	363678,6	1342847,6
4	$54,779825^{\circ}$	$49,699005^{\circ}$	363598,3	1342928,3
5	$54,778545^{\circ}$	$49,700003^{\circ}$	363456,4	1342993,9
6	$54,778139^{\circ}$	$49,699327^{\circ}$	363410,8	1342950,8
7	$54,778052^{\circ}$	$49,697379^{\circ}$	363400	1342825,6
8	$54,778664^{\circ}$	$49,697392^{\circ}$	363468,1	1342825,7
9	$54,779254^{\circ}$	$49,697303^{\circ}$	363533,7	1342819,4
10	$54,779802^{\circ}$	$49,697024^{\circ}$	363594,5	1342800,9