



ПРИКАЗ

26.04.2019

г.Казань

БОЕРЫК

№ 580

Татарстан Республикасы Юстиция министрлыгында 2019 елның 16 августында 5760 номеры белән теркәлдә

Халыкка социаль ярдәм күрсәтү өлкәсендә дәүләт хезмәтләре күрсәтүнең аерым административ регламентларына үзгәрешләр кертү турында

Халыкка социаль ярдәм күрсәтү өлкәсендә дәүләт хезмәтләрен күрсәтү эшен камилләштерү максатларында б о е р ы к б и р э м:

1. Татарстан Республикасы Хезмәт, халыкны эш белән тәэмин итү һәм социаль яклау министрлыгының халыкка социаль ярдәм өлкәсендә дәүләт хезмәтләре күрсәтүнең аерым административ регламентларына кертелә торган, кушымтада бирелгән үзгәрешләрне расларга.

2. Әлеге боерык рәсми рәвештә басылып чыккан көненнән үз көченә керә.

Министр

Э.Ə. Зарипова

Татарстан Республикасы Хезмэт, халыкны эш белән тээмин итү һәм социаль яклау министрлыгының 26.07.2019 № 580 боерыгы белән расланды

Халыкка социаль ярдәм күрсәтү өлкәсендә дәүләт хезмәтләре күрсәтүнең аерым административ регламентларына кертелә торган үзгәрешләр

1. Татарстан Республикасы Хезмэт, халыкны эш белән тээмин итү һәм социаль яклау министрлыгының «Техноген һәлакәтләр нәтижәсендә нурланыш авыруы һәм радиация йогынтысына яки техноген һәлакәтләрнең нәтижәләрен бетерү эшләренә бәйле башка авырулар алган яки кичергән гражданның, техноген һәлакәтләр нәтижәсендәге инвалидларга таныклык (таныклык дубликаты) бирү буенча дәүләт хезмәте күрсәтүнең административ регламентын раслау турында» 2012 елның 16 июлендәге 566 номерлы боерыгы (Татарстан Республикасы Хезмэт, халыкны эш белән тээмин итү һәм социаль яклау министрлыгының 07.06.2016 № 317, 11.07.2016 № 394, 08.06.2017 № 348, 07.05.2018 № 357, 19.09.2018 № 887 боерыклары нигезендә кертелгән үзгәрешләре белән) белән расланган Техноген һәлакәтләр нәтижәсендә нурланыш авыруы һәм радиация йогынтысына яки техноген һәлакәтләрнең нәтижәләрен бетерү эшләренә бәйле башка авырулар алган яки кичергән гражданның, техноген һәлакәтләр нәтижәсендәге инвалидларга таныклык (таныклык дубликаты) бирү буенча дәүләт хезмәте күрсәтүнең административ регламентында (алга таба – Регламент):

2 бүлектә:

2.5 пунктта «Стандартка карата таләпләр эчтәлеген» графасында унберенче һәм үнөчөнче абзацларын үз көчләрен югалткан дип танырга;

2.6 пунктта «Стандартка карата таләпләрнең эчтәлеген» графасын түбәндәге редакциядә бәян итәргә:

«Ведомствоара хезмәттәшлек каналлары буенча түбәндәгеләр алына:

югалган таныклыкның табылмавын раслаучы белешмә (эчке эшләр органнарыннан соратыла);

Россия Федерациясе Пенсия фонды территориаль органынан пенсия алу факты турында белешмәләр (Россия Федерациясе Пенсия фонды территориаль органынан соратыла);

балалар тууны дәүләт теркәвенә алу турында белешмәләр (гражданлык хәле актларын теркәү органнарында);

гаилә коруны дәүләт теркәвенә алу турында белешмәләр (гражданлык хәле актларын теркәү органнары органынан соратыла);

тукландыручыны югалту турында белешмәләр (гражданлык хәле актларын теркәү органнарыннан соратыла).

Күрсәтелгән белешмәләргә үз эченә алган документлар мөрәжәгать итүче тарафыннан турыдан-туры да алынырга мөмкин, шул исәптән мондый мөмкинлек булганда – электрон рәвештә.

Мөрәжәгать итүченең югарыда күрсәтелгән документларны тапшырмавы мөрәжәгать итүчегә дәүләт хезмәтен күрсәтүдән баш тарту өчен нигез булып тормый.

Мөрәжәгать итүче тапшырырга хокуклы булган документларны алу ысуллары һәм тапшыру тәртибе әлеге Регламентның 2.5 пункттында билгеләнде.

Идарә (бүлек) мөрәжәгать итүчедән түбәндәгеләрне таләп итәргә хокуклы түгел:

210-ФЗ номерлы Федераль законның 7 статьясының 6 өлешендә каралган документлардан тыш, дәүләт хезмәтен күрсәтүче органнар, муниципаль хезмәтләрне күрсәтүче органнар, бүтән дәүләт органнары, жирле хакимиятләр һәм башкару-боеру вәкаләтләрне гамәлгә ашыручы бүтән жирле үзидарә органнары (алга таба – жирле үзидарә органнары) яисә дәүләт органнарына яисә жирле үзидарә органнарына буйсына торган, дәүләт хезмәтләре һәм муниципаль хезмәтләр күрсәтүдә озата йөрүче оешмалар карамагында булган, дәүләт хезмәтен күрсәтүгә бәйле рәвештә барлыкка килә торган мөнәсәбәтләрне жайга салучы норматив хокукый актларда тапшырылуы күздә тотылмаган документларны һәм мәгълүматларны тиешенчә федераль башкарма хакимият органнарыннан, бюджетныкы булмаган дәүләт фондлары органнарыннан, Россия Федерациясе субъектлары дәүләт хакимияте башкарма органнарыннан, шулай ук жирле үзидарә органнарыннан тапшыруны;

дәүләт хезмәтен күрсәтү өчен кирәкле документларны кабул итүдән яки дәүләт хезмәтен күрсәтүдән беренче мәртәбә баш тартканда булмавы һәм (яки) дәрәжә булмавы күрсәтелмәгән документлар һәм мәгълүматлар тапшыруны, түбәндәге очраклардан тыш:

дәүләт хезмәте күрсәтү турында гариза беренче мәртәбә тапшырылганнан соң дәүләт хезмәтен күрсәтүгә кагылышлы норматив хокукый актларның таләпләре үзгәргәндә;

дәүләт хезмәтен күрсәтү өчен кирәкле документларны кабул итүдән яки дәүләт хезмәтен күрсәтүдән беренче мәртәбә баш тартудан соң дәүләт хезмәтен күрсәтү турында мөрәжәгать итүче тарафыннан тапшырылган һәм элегрәк тапшырылган документлар жыелмасына кертелмәгән гаризада һәм документларда хаталар булганда;

дәүләт хезмәтен күрсәтү өчен кирәкле документларны кабул итүдән яки дәүләт хезмәтен күрсәтүдән беренче мәртәбә баш тартудан соң документларның гамәлдә булу срогы беткәндә яисә мәгълүматлар үзгәргәндә;

дәүләт хезмәтен күрсәтү өчен кирәкле документларны кабул итүдән яки дәүләт хезмәтен күрсәтүдән беренче мәртәбә баш тартканда дәүләт хезмәте күрсәтүче органдагы вазыйфай затның, дәүләт хезмәткәренен ялгыш яки хокукка каршы килә торган гамәлен (гамәл кылмавын) документаль раслаучы фактны (билгеләрне) ачыклаганда, бу хакта мөрәжәгать итүчегә дәүләт хезмәтен күрсәтүче орган житәкчесенен имзасы белән язмача рәвештә хәбәр ителә, шулай ук китерелгән уңайсызлыklar өчен гафу үтенелә»;

3 нче бүлектә:

3.4 пунктны түбәндәге редакциядә бәян итәргә:

«3.4. Мәгълүматлар алу, ведомствоара гарызнамәләр формалаштыру һәм дәүләт хезмәте күрсәтүдә катнашучы органнарга жибәрү.»;

3.4 пунктка түбәндәге эчтәлекле 3.4.1 һәм 3.4.2 пунктчалар өстәргә:

«3.4.1. Идарә (бүлек) белгече электрон рәвештә түбәндәге белешмәләрне ала:

Россия Федерациясе Пенсия фонды территориаль органынан дәүләт хезмәте алучыга пенсия билгеләү турында;

балалар тууны дәүләт теркәвенә алу турында белешмәләрне – гражданлык хәле актларын теркәү органнарыннан;

гаилә коруны дәүләт теркәвенә алу турында белешмәләр (гражданлык хәле актларын теркәү органнары органнарыннан соратыла);

тукландыручының вафат булуы турында белешмәләр (гражданлык хәле актларын теркәү органнарыннан соратыла).

3.4.2. Таныклык (таныклык дубликаты) бирү (бирүдән баш тарту) турында карар кабул итү өчен кирәкле белешмәләр Идарәдә (бүлектә) булмаганда, Идарә (бүлек) белгече, шул исәптән электрон рәвештә, ведомствоара мәгълүмати хезмәттәшлек системасы ярдәмендә түбәндәге белешмәләрне бирү турында гарызнамәләр жибәрә:

Россия Федерациясе Пенсия фонды территориаль органына дәүләт хезмәтен алучыга пенсия билгеләү турында;

балалар тууны дәүләт теркәвенә алу турында гражданлык хәле актларын теркәү органнарыннан;

гаилә коруны дәүләт теркәвенә алу турында (гражданлык хәле актларын теркәү органнары органнарыннан соратыла);

тукландыручының вафат булуы турында (гражданлык хәле актларын теркәү органнарыннан соратыла);

эчке эшләр органнарыннан югалган таныклыкның табылмавын раслаучы белешмәләрне (мөрәжәгать итүче таныклык дубликатын алу буенча мөрәжәгать иткән очракта).

Шушы пунктта билгеләнә торган процедуралар гариза һәм документлар килгән көнне башкарыла.

Процедураларның нәтижәсе: электрон рәвештә алынган белешмәләр, мәгълүматлар бирү турында гарызнамәләр һәм белешмәләр.»;

3.5.1 пунктның беренче абзацын түбәндәге редакциядә баян итәргә:

«3.5.1. Идарә (бүлек) белгече алынган, 3.4.1 пунктчада күрсәтелгән белешмәләр һәм әлеге Регламентның 3.4.2 пунктчасында күрсәтелгән, ведомствоара хезмәттәшлек итү органнарыннан законнарда билгеләнгән срокларда килгән белешмәләр нигезендә, шулай ук мөрәжәгать итүче тапшырган документлар нигезендә түбәндәгеләрне гамәлгә ашыра:»;

3.7 пунктның 3.7.1 пунктчасындагы икенче һәм өченче абзацларында «(хат белән, телефон буенча, смс-хәбәр итеп, электрон почтадан)» сүзләрен «(почта адресы буенча язмача формада, электрон почта адресы буенча электрон документ формасында, телефонга смс-хәбәр итеп)» сүзләренә алмаштырырга;

4 бүлектә 4.1 пунктның өченче абзацын көчен югалткан дип танырга;

5 бүлектә:

бүлек аталышын түбәндәге редакциядә баян итәргә:

«5. Дәүләт хезмәте күрсәтүче органның, шулай ук дәүләт хезмәте күрсәтүче органның вазыйфаи затының (хезмәткәренен) яисә дәүләт хезмәткәренен

карарларына һәм гамәлләренә (гамәл кылмавына) судка кадәр (судтан тыш) шикаять белдерү тәртибе

5.1 пунктны түбәндәге редакциядә баян итәргә:

«5.1. Мөрәжәгать итүчеләр судка кадәр тәртиптә Идарәнең (бүлекнең) дәүләт хезмәте күрсәтүдә катнашучы хезмәткәрләренең карарларына һәм гамәлләренә (гамәл кылмавына) карата Идарә (бүлек) житәкчесенә дэгъва белдерү хокукына ия.

Идарә (бүлек) житәкчесе карарларына, гамәлләренә (гамәл кылмавына) карата шикаятьләр Министрлыкка тапшырыла.

Министр кабул иткән карарларга, гамәлләргә (гамәл кылмауга) Татарстан Республикасы Министрлар Кабинетына шикаять белдереләргә мөмкин.»;

Регламентка 1 нче кушымтаны түбәндәге редакциядә баян итәргә:

«Техноген һәлакәтләр нәтижәсендә нурланыш авыруы һәм радиация йогынтысына яки техноген һәлакәтләрнең нәтижәләрен бетерү эшләренә бәйле башка авырулар алган яки кичергән гражданнарга, техноген һәлакәтләр нәтижәсендәге инвалидларга таныклык (таныклык дубликаты) бирү буенча дәүләт хезмәте күрсәтүнең административ регламентына 1 нче кушымта

Киңәш ителә торган рәвеште

Татарстан Республикасы Хезмәт, халыкны эш белән тәэмин итү һәм социаль яклау министрлыгының

муниципаль районында (шәһәрәндә)
социаль яклау идарәсенә (бүлегенә)

ГАРИЗА

20 ____ елның «__» _____

1. Мин, _____,
(мөрәжәгать итүченең Ф.И.А. (соңгысы – булган очракта)

түбәндәге адрес буенча яши: _____

(индекссын күрсәтеп мөрәжәгать итүченең почта адресы, телефоны, электрон почта адресы)

Мөрәжәгать итүченең шәхесен таныклаучы документ аталышы	Сериясе һәм (яки) номеры	Кем тарафыннан бирелгән	Бирелгән датасы

түбәндәгегә нигезләнеп гамәл кылучы _____

(мөрәжәгать итүченең дәүләт хезмәтен алучы мәнфәгатьләрендә эшләү вәкаләтен раслаучы документ
реквизитлары)

Алучының СНИЛС _____
Бирүегезне сорыйм (_____)

(Алучының фамилиясе, исеме, атасының исеме (соңгысы – булган очракта) алучыга
(ышанычлы зат мөрәжәгать иткән очракта тутырыла)

Техноген һәлакәтләр нәтижәсендә нурланыш авыруы һәм радиация йогынтысына
яки техноген һәлакәтләрнең нәтижәләрен бетерү эшләренә бәйле башка авырулар
алган яки кичергән гражданин, техноген һәлакәтләр нәтижәсендәге инвалид
таныклығы.

2. Гаризага түбәндәге документларны (күчермәләренә) һәм белешмәләренә
терким:

№ п/п	Документларның аталышы	Нөсхәләр саны

3. Тапшырылган белешмәләренең төгәл, шулай ук кушып тапшырылган
документларның хак булуы өчен җаваплы булам.

4. Мәгълүмат алуға, шул исәптән дәүләт хезмәте күрсәтү (күрсәтүдән баш
тарту) турында, риза.

әлеге адрес буенча язмача формада _____

әлеге телефонга смс-хәбәр итеп _____
(телефон номеры)

электрон документ формасында

әлеге электрон почта адресына _____
(электрон почта адресы)

«__» _____ 20__ ел.

Имза _____

Гариза һәм документлар кабул ителде _____ 20__ ел.

(белгечнең имзасы, тулы имзасы)

Өзү линиясе
Язу-белдерүнамә

Мөрәжәгать итүченең теркәлү № _____

Документлар саны _____ данә, __ биттә

Документларны кабул итте _____ 20__ ел.

(вазыйфа) (имза) (тулы имза) (дата)»;

Регламентка 2 нче кушымтаны түбәндәге редакциядә баян итәргә:

«Техноген һәлакәтләр нәтижәсендә нурланыш авыруы һәм радиация йогынтысына яки техноген һәлакәтләрнең нәтижәләрен бетерү эшләренә бәйлә башка авырулар алган яки кичергән гражданнарға, техноген һәлакәтләр нәтижәсендәге инвалидларға таныклык (таныклык дубликаты) бирү буенча дәүләт хезмәте күрсәтүнең административ регламентына 2 нче кушымта

Киңәш ителә торган рәвешә

Татарстан Республикасы Хезмәт, халыкны эш белән тәмин итү һәм социаль яклау министрлыгының социаль яклау идарәсенә (бүлегенә)

_____ муниципаль районында (шәһәрәндә)

ГАРИЗА

20 ____ елның «__» _____

1. Мин, _____, (мөрәжәгать итүченең Ф.И.А. (соңгысы – булган очракта)

түбәндәге адрес буенча яши: _____

_____ (индекссын күрсәтеп мөрәжәгать итүченең почта адресы, телефоны, электрон почта адресы)

Мөрәжәгать итүченең шәхесен таныклаучы документ аталышы	Сериясе һәм (яки) номеры	Кем тарафыннан бирелгән	Бирелгән датасы

түбәндәгегә нигезләнеп гамәл кылучы _____

_____ (мөрәжәгать итүченең дәүләт хезмәтен алучы мәнфәгатьләрендә эшләү вәкаләтен раслаучы документ реквизитлары)

Алучының СНИЛС _____

Бирүегезне сорыйм (_____)

(Алучының фамилиясе, исеме, атасының исеме (сонгысы – булган очракта) алучыга (ышанычлы зат мөрәжәгать иткән очракта тутырыла)

техноген һәлакәтләр нәтижәсендә нурланыш авыруы һәм радиация йогынтысына яки техноген һәлакәтләрнең нәтижәләрен бетерү эшләренә бәйле башка авырулар алган яки кичергән гражданин, техноген һәлакәтләр нәтижәсендәге инвалид таныклығы дубликаты.

Элегрәк бирелгән таныклык алынган иде _____

(таныклык алу урыны)

Таныклыкны югалту (бозу) шартлары _____

2. Гаризага түбәндәге документларны (күчермәләренә) һәм белешмәләренә терким:

№ п/п	Документларның аталышы	Нөсхәләр саны

3. Тапшырылган белешмәләренә төгәл, шулай ук кушып тапшырылган документларның хак булуы өчен җаваплы булам.

4. Мәгълүмат алуга, шул исәптән дәүләт хезмәте күрсәтү (күрсәтүдән баш тарту) турында, риза.

әлеге адрес буенча язмача формада _____

әлеге телефонга смс-хәбәр итеп _____
(телефон номеры)

электрон документ формасында
әлеге электрон почта адресына _____
(электрон почта адресы)

«__» _____ 20__ ел.

Имза _____

Гариза һәм документлар кабул ителде _____ 20__ ел.

(белгечнең имзасы, тулы имзасы)

Өзү линиясе
Язу-белдерүнамә

Мөрәжәгать итүченең теркәлү №

Документлар саны ____ данә, __ биттә

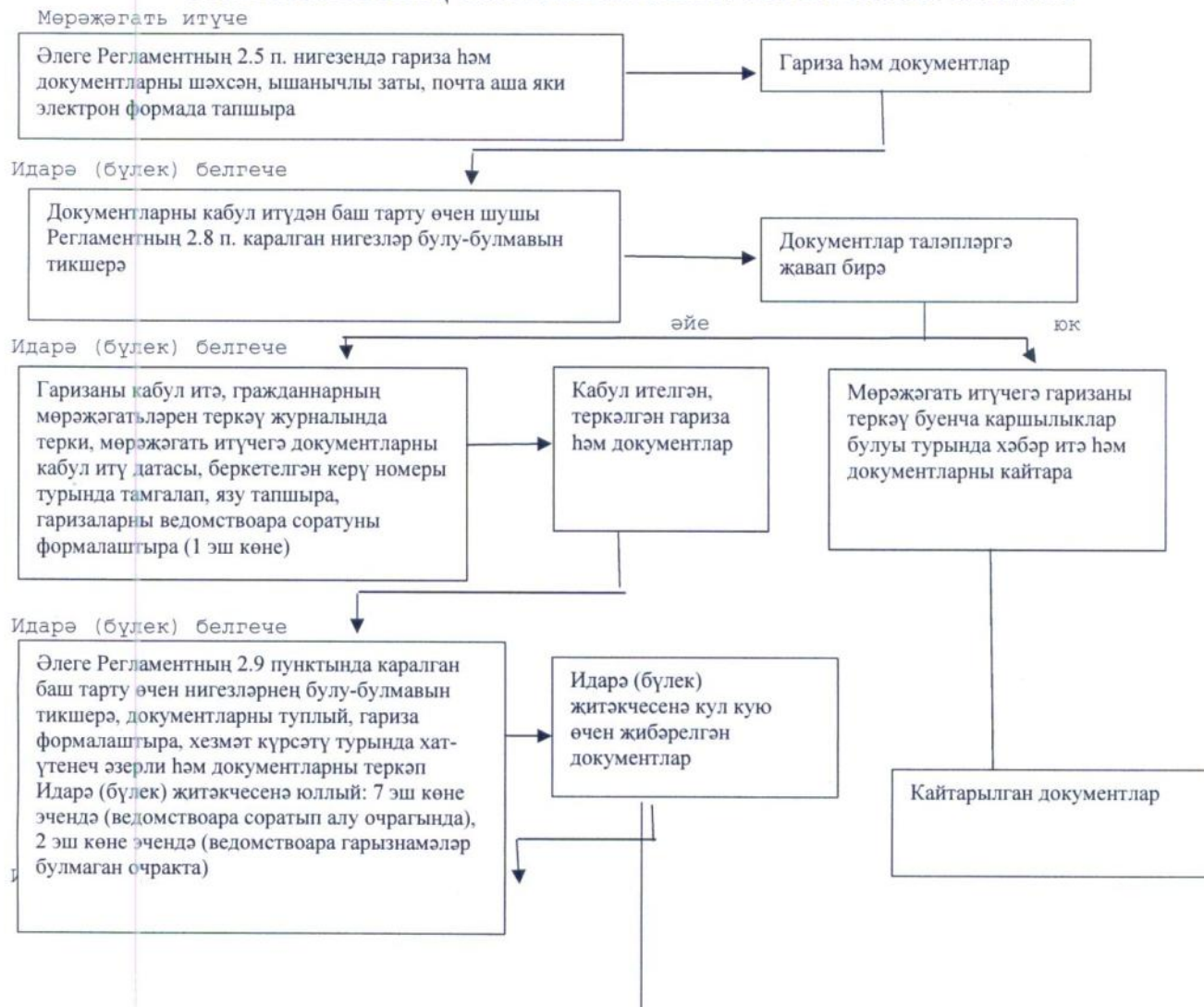
Документларны кабул итте _____ 20__ ел.

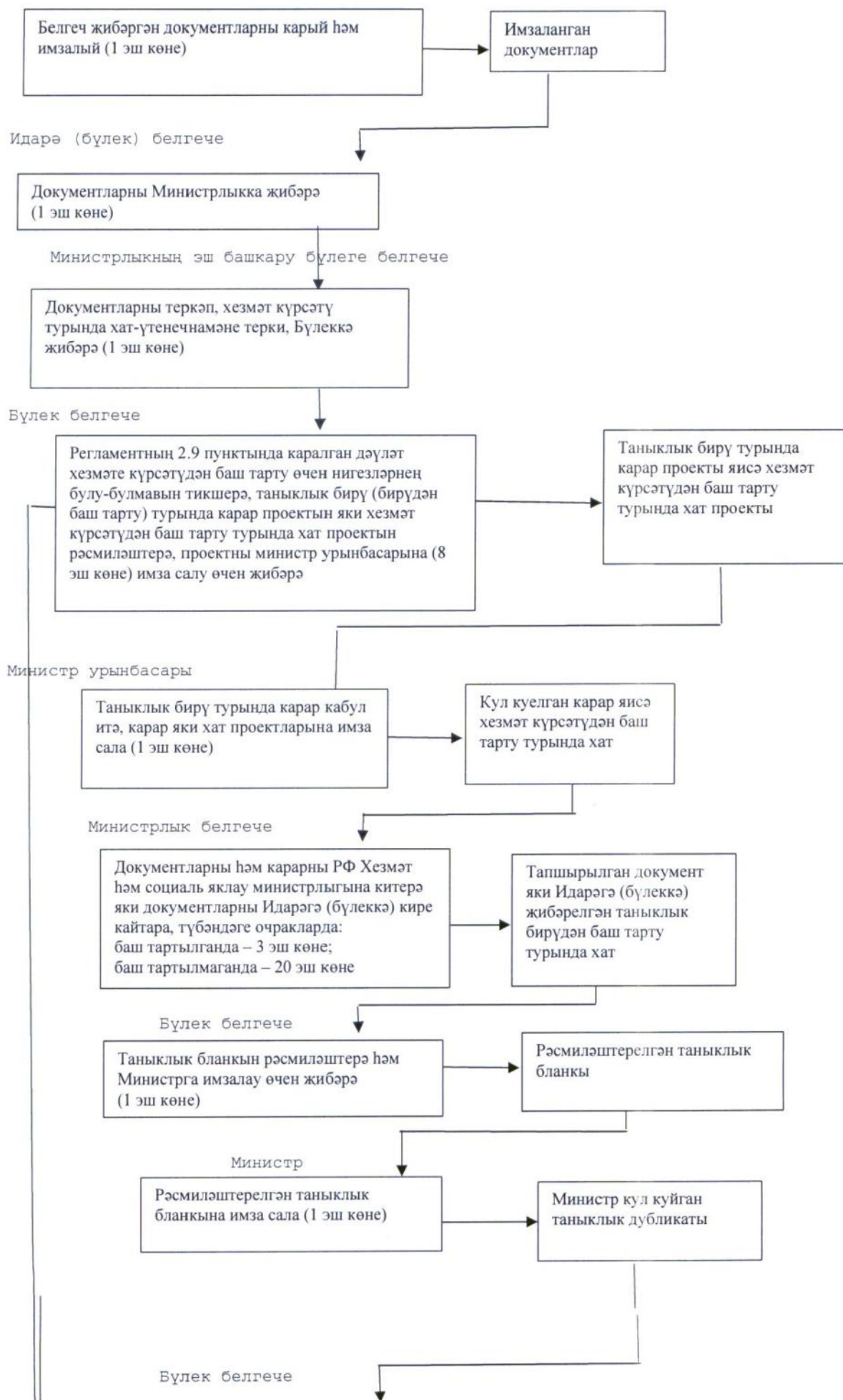
(вазыйфа) (имза) (тулы имза) (дата)»;

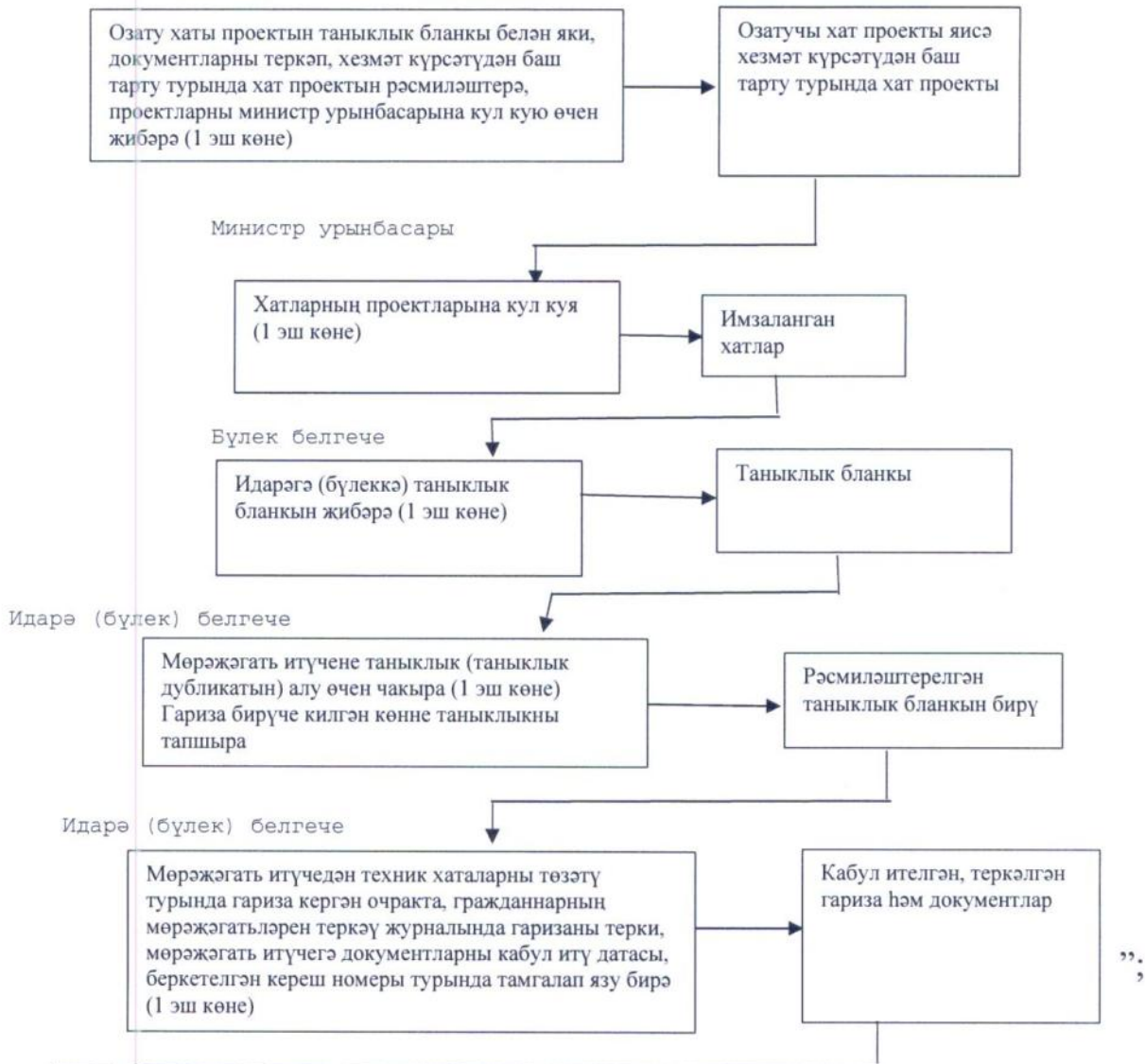
Регламентка 3 нче кушымтаны түбэндәге редакциядә баян итәргә:

«Техноген һәлакәтләр нәтижәсендә нурланыш авыруы һәм радиация йогынтысына яки техноген һәлакәтләрнең нәтижәләрен бетерү эшләренә бәйлә башка авырулар алган яки кичергән гражданнарға, техноген һәлакәтләр нәтижәсендәге инвалидларға таныклык (таныклык дубликаты) бирү буенча дәүләт хезмәте күрсәтүнең административ регламентына 3 нче кушымта

ТЕХНОГЕН ҺӘЛАКӘТЛӘР НӘТИЖӘСЕНДӘ НУРЛАНЫШ АВЫРУЫ ҺӘМ РАДИАЦИЯ ЙОГЫНТЫСЫНА ЯКИ ТЕХНОГЕН ҺӘЛАКӘТЛӘРНЕҢ НӘТИЖӘЛӘРЕН БЕТЕРҮ ЭШЛӘРЕНӘ БӘЙЛӘ БАШКА АВЫРУЛАР АЛГАН ЯКИ КИЧЕРГӘН ГРАЖДАННАРГА, ТЕХНОГЕН ҺӘЛАКӘТЛӘР НӘТИЖӘСЕНДӘГЕ ИНВАЛИДЛАРГА ТАНЫКЛЫК (ТАНЫКЛЫК ДУБЛИКАТЫ) БИРҮ БУЕНЧА ДӘҮЛӘТ ХЕЗМӘТЕ КҮРСӘТЕЛГӘНДӘ ГАМӘЛЛӘРНЕҢ ЭЗЛЕКЛЕЛЕГЕ БУЕНЧА БЛОК-СХЕМА







Регламентка (белешмэлөк) кушымтаны килэсе редакциядэ бэян итэргэ:

«Техноген һәлакәтләр нәтижәсендә нурланыш авыруы һәм радиация йогынтысына яки техноген һәлакәтләрнең нәтижәләрэн бетерү эшләрэнэ бэйле башка авырулар алган яки кичергән гражданның, техноген һәлакәтләр нәтижәсендәге инвалидларга таныклык (таныклык дубликаты) бирү буенча дәүләт хезмәте күрсәтүнең административ регламентына кушымта (белешмэлөк)

Техноген һәлакәтләр нәтижәсендә нурланыш авыруы һәм радиация йогынтысына яки техноген һәлакәтләрнең нәтижәләрэн бетерү эшләрэнэ бэйле башка авырулар алган яки кичергән гражданның, техноген һәлакәтләр нәтижәсендәге инвалидларга таныклык (таныклык дубликаты) бирү буенча дәүләт хезмәте күрсәтү һәм дәүләт хезмәте күрсәтүне тикшерүдә тоту өчен җаваплы органнар һәм вазыйфай затлар турында белешмәләр

1. Техноген һәлакәтләр нәтижәсендә нурланыш авыруы һәм радиация йогынтысына яки техноген һәлакәтләрнең нәтижәләрен бетерү эшләренә бәйле башка авырулар алган яки кичергән гражданнарға, техноген һәлакәтләр нәтижәсендәге инвалидларға таныклык (таныклык дубликаты) бирү буенча дәүләт хезмәте күрсәтү өчен җаваплы органнар һәм вазыйфаи затлар турында белешмәләр

Татарстан Республикасы Хезмәт, халыкны эш белән тәэмин итү һәм социаль яклау министрлыгының Татарстан Республикасы муниципаль районнарында һәм шәһәр округларында социаль яклау идарәләре (бүлекләре)

Идарәнең (бүлекнең) аталышы	Телефоны	Адресы
Әгерҗе муниципаль районындагы социаль яклау бүлеге	(85551) 2-10-86, 2-11-53	422230, Әгерҗе ш., Карл Маркс ур., 11а Aagreez.Usz@tatar.ru
Азнакай муниципаль районы социаль яклау бүлеге	(85592) 7-25-10, 7-14-25	423330, Азнакай ш., Болгар ур., 9/2 Usz.Azn@tatar.ru
Аксубай муниципаль районы социаль яклау бүлеге	(84344) 2-92-72, 2-92-74	423060, Аксубай ш.т.п., Совет ур., 4 й. Usz.Aksubaevo@tatar.ru
Актаныш муниципаль районы социаль яклау бүлеге	(85552) 3-11-46, 3-12-81	423740, Актаныш ав., Юбилей ур., 45 й. Usz.Aktanysh@tatar.ru
Алексеевск муниципаль районы социаль яклау бүлеге	(84341) 2-41-40, 2-46-46	422900, Алексеевск ш.т.п., Казаков ур., 8 й. Usz.Alekseevsk@tatar.ru
Әлки муниципаль районы социаль яклау бүлеге	(84346) 2-08-90, 2-08-80	422870, Базарлы Матак ав., Ленин ур., 9 й. Usz.Alkeev@tatar.ru
Әлмәт муниципаль районы социаль яклау идарәсе	(85553) 32-45-50, 43-82-15	423452, Әлмәт ш., Клара Цеткин ур., 54 а й. Usz.Almet@tatar.ru
Апас муниципаль районы социаль яклау бүлеге	(84376) 2-12-84, 2-10-81	422350, Апас авылы, Шоссе ур., 5 Usz.Apastovo@tatar.ru
Арча муниципаль районы социаль	(84366)	422000, Арча ш.,

яклау бүлеге	3-13-53, 3-13-33	Банк ур., 6в й. Usz.Arsk@tatar.ru
Этнэ муниципаль районы социаль яклау бүлеге	(84369) 2-16-60, 2-10-84	422750, Олы Этнэ ав., Октябрь ур., 9 й. Usz.Atnya@tatar.ru
Баулы муниципаль районы социаль яклау бүлеге	(85569) 5-10-50, 5-66-81, 5-66-78, 5-66-68	423930, Баулы ш., Жиңү мәйданы, 4 й. usz.bavly@tatar.ru
Балтач муниципаль районындагы социаль яклау бүлеге	(84368) 2-44-78, 2-42-09, 2-50-57, 2-40-60	422250, Балтач авылы, Ҡади Такташ ур., 3а Usz.Baltasi@tatar.ru
Бөгелмә муниципаль районы социаль яклау бүлеге	(85594) 6-50-44, 6-55-70	423230, Бөгелмә ш., Стрелочная ур., 1 й. Usz.Bugulma@tatar.ru
Буа муниципаль районы социаль яклау бүлеге	(84374) 3-32-10, 3-55-29	422430, Буа ш., Ленин ур., 52 й. Usz.Buinsk@tatar.ru
Югары Ослан муниципаль районы социаль яклау бүлеге	(84379) 2-17-57, 2-13-01, 2-22-69	422570, Югары Ослан ав., Медгородок ур., 21а Usz.V-uslon@tatar.ru
Биектау муниципаль районы социаль яклау бүлеге	(84365) 2-32-43, 2-32-52, 2-32-50, 2-32-53	422700, Биектау тимер юл ст. пос., Мәктәп ур., 19 Usz.Vgora@tatar.ru
Чүпрәле муниципаль районы социаль яклау бүлеге	(84375) 2-38-07, 2-31-52, 2-30-07	422470, Иске Чүпрәле ав., Үзәк ур., 15 й. Drozh.Usz@tatar.ru
Алабуга муниципаль районы социаль яклау бүлеге	(85557) 7-84-66, 7-86-91	423600, Алабуга ш., Спас ур., 3 й. Usz.Elabuga@tatar.ru

Зэй муниципаль районы социаль яклау бүлеге	(85558) 7-10-64, 7-09-76, 3-26-89	423520, Зэй ш., Рэфыйков ур., 10 Usz.Zainsk@tatar.ru
Яшел Үзән муниципаль районы социаль яклау бүлеге	(84371) 5-58-80, 5-77-54, 4-16-62	420542, Яшел Үзән ш., Карл Маркс ур., 57в й. Usz.Zeldol@tatar.ru
Кайбыч муниципаль районы социаль яклау бүлеге	(84370) 2-11-12, 2-15-57	422330, Зур Кайбыч ав., Кояшлы бульвар ур., 7 й. Usz.Kaybicy@tatar.ru
Кама Тамагы муниципаль районы социаль яклау бүлеге	(84377) 2-15-57, 2-12-69	422820, Кама Тамагы ш.т.п., Карл Маркс ур., 2 й. Usz.K-uste@tatar.ru
Кукмара муниципаль районы социаль яклау бүлеге	(84364) 2-84-76, 2-64-65	422110, Кукмара ш., Ворошилов ур., 44 й. Usz.Kukmor@tatar.ru
Лаеш муниципаль районы социаль яклау бүлеге	(84378) 2-49-70	422610, Лаеш ш., Первомайская ур., 35 Osz.Laishevo@tatar.ru
Лениногорск муниципаль районы социаль яклау бүлеге	(85595) 5-07-51, 6-02-26, 5-50-03	423250, Лениногорск ш., Гагарин ур., 51 Usz.Leninogorsk@tatar.ru
Мамадыш муниципаль районы социаль яклау бүлеге	(85563) 3-12-36, 3-12-64	422190, Мамадыш ш., Совет ур., 10 й. Usz.Mamadysh@tatar.ru
Менделеевск муниципаль районы социаль яклау бүлеге	(85549) 2-23-00, 2-04-53	423650, Менделеевск ш., Бурмистров ур., 7а й. Usz.Mendeleev@tatar.ru
Минзэлә муниципаль районы социаль яклау бүлеге	(85555) 3-26-59	423700, Минзэлә., Ленин ур., 80 й. Usz.Menzelinsk@tatar.ru
Мөслим муниципаль районы социаль яклау бүлеге	(85556) 2-57-37, 2-57-69	423970, Мөслим ав., Пушкин ур., 47 й. Usz.Muslyumovo@tatar.ru
«Чаллы шәһәре» муниципаль	(8552)	423805, Яр Чаллы ш., Кояшлы

берәмлегендәге социаль яклау идарәсе	34-48-48, 34-41-28, 34-09-76	бульвар, 6 Usz.Chelny@tatar.ru
Түбән Кама муниципаль районы социаль яклау идарәсе	(8555) 45-39-20, 45-43-86, 45-43-89, 45-35-02	423570, Түбән Кама ш., Тынычлык проспекты, 60 Usznizhnekamck@tatar.ru
Яңа Чишмә муниципаль районы социаль яклау бүлеге	(84348) 2-20-15, 2-27-91	423190, Яңа Чишмә ав., Ленин ур., 93 Usz.Novoshesh@tatar.ru
Нурлат муниципаль районы социаль яклау бүлеге	(84345) 2-06-62, 2-06-81, 2-39-88	423040, Нурлат ш., Пушкин ур., 46 й. Usz.Nurlat@tatar.ru
Питрәч муниципаль районы социаль яклау бүлеге	(84367) 3-06-68, 3-06-72, 3-00-15	422770, Питрәч ав., Совет ур., 20 Usz.Pitriash@tatar.ru
Балык Бистәсе муниципаль районы социаль яклау бүлеге	(84361) 2-11-57, 2-39-62	422650, Балык Бистәсе ав., Завод ур., 6а Usz.R-sloboda@tatar.ru
Саба муниципаль районы социаль яклау бүлеге	(84362) 2-28-11, 2-28-55	422060, Байлар Сабасы ш.т.п., Закир Йосыпов ур., 7 й. Usz.Saby@tatar.ru
Сарман муниципаль районы социаль яклау бүлеге	(85559) 2-45-72, 2-44-37	423350, Сарман ав., Ленин ур., 26 Usz.Sarmanovo@tatar.ru
Спас муниципаль районы социаль яклау бүлеге	(84347) 3-00-00, 3-08-98	422840, Болгар ш., Пионер ур., 21 й. Usz.Bolgar@tatar.ru
Тәтеш муниципаль районы социаль яклау бүлеге	(84373) 2-62-31	422370, Тәтеш ш., Ленин ур., 114 й. Usz.Tetyushi@tatar.ru
Тукай муниципаль районы социаль яклау бүлеге	(8552) 70-00-57, 70-13-41	423807, Яр Чаллы шәһәре, Есенин тыкрыгы, 1 Usz.Tukaev@tatar.ru

Теләче муниципаль районы социаль яклау бүлеге	(84360) 2-18-56	422080, Теләче ав., Зур Тау ур., 5 й. Usz.Tulachi@tatar.ru
Чирмешән муниципаль районы социаль яклау бүлеге	(84396) 2-57-05, 2-29-38	423100, Чирмешән ав., Титов ур., 26 й. Usz.Cheremshan@tatar.ru
Чистай муниципаль районы социаль яклау бүлеге	(84342) 5-55-73, 5-12-06	422980, Чистай ш., Урицкий ур., 45 й. Usz.Chistopol@tatar.ru
Ютазы муниципаль районы социаль яклау бүлеге	(85593) 2-60-41	423950, Урыссу ш.т.п., Пушкин ур., 105/1 й. Usz.Utazy@tatar.ru
Казан ш. муниципаль берәмлегенә Авиатөзелеш һәм Яңа Савин районнарындагы социаль яклау бүлеге	(843) 571-58-00, 570-06-31 (843) 523-75-82 523-73-20	420036, Казан ш., Тимирязев ур., 8 й. <u>Usz.Avia@tatar.ru</u> 420044, Казан ш., Хөсәен Ямашев пр., 37 й. Usz.Novosavin@tatar.ru
Казан ш. муниципаль берәмлегенә Вахитов һәм Идел буе районнарындагы социаль яклау бүлеге	(843) 238-10-55, 238-41-91 (843) 224-04-20, 224-03-00	420043, Казан ш., Вишневский ур., 10 й. <u>Usz.Vahit@tatar.ru</u> 420059, Казан ш., Рихард Зорге ур., 39 й. Usz.Priv@tatar.ru
Казан ш. муниципаль берәмлегенә Киров һәм Мәскәү районнары социаль яклау бүлеге	(843) 554-47-80, 554-25-47	420095, Казан ш., Галимжан Баруди ур., 5 <u>Usz.Kirov@tatar.ru</u> <u>Usz.Moskov@tatar.ru</u>
Казан ш. муниципаль берәмлегенә Совет районы социаль яклау бүлеге	(843) 273-18-06	420037 Казан ш., Гадел Кутуй ур., 33 <u>Usz.SovOR@tatar.ru</u>

2. Техноген һәлакәтләр нәтижәсендә нурланыш авыруы һәм радиация йогынтысына яки техноген һәлакәтләрнең нәтижәләрен бетерү эшләренә бәйле башка авырулар алган яки кичергән гражданнарға, техноген һәлакәтләр нәтижәсендәге инвалидларға таныклык (таныклык дубликаты) бирү буенча дәүләт хезмәте күрсәтүне тикшерүдә тоту өчен җаваплы органнар һәм вазыйфаи затлар турында белешмәләр

2.1. Татарстан Республикасы Хезмэт, халыкны эш белән тээмин итү һәм социаль яклау министрлыгы

Вазыйфа	Телефон	Электрон адрес
Министр	557-20-01	mtsz@tatar.ru
Министр урынбасары	557-20-08	Natalya.Butaeva@tatar.ru
Социаль ярдәм чараларының методология бүлеге башлыгы	557-20-77	Elena.Zenina@tatar.ru
Социаль ярдәм чараларының аудит бүлеге башлыгы	557-20-86	Elvira.Pislegina@tatar.ru

2.2. ТАТАРСТАН РЕСПУБЛИКАСЫ МИНИСТРЛАР КАБИНЕТЫ

Вазыйфа	Телефон	Электрон адрес
Татарстан Республикасы Министрлар Кабинеты Аппаратының Социаль үсеш идарәсе башлыгы	264-77-29	pisma@tatar.ru».

2. Татарстан Республикасы Хезмэт, халыкны эш белән тээмин итү һәм социаль яклау министрлыгының «Семипалатинск полигонындагы атом-төш сынаулары аркасында радиация тээсиренә дучар булган гражданның таныклык (таныклык дубликаты) бирү буенча дәүләт хезмәте күрсәтүнең административ регламентын раслау турында» 2012 елның 16 июлендәге 567 номерлы боерыгы (Татарстан Республикасы Хезмэт, халыкны эш белән тээмин итү һәм социаль яклау министрлыгының 18.01.2013 № 20, 07.06.2016 № 317, 10.10.2016 № 573, 08.06.2017 № 348, 07.05.2018 № 357, 19.09.2018 № 887 боерыклары нигезендә кертелгән үзгәрешләре белән) белән расланган Семипалатинск полигонындагы атом-төш сынаулары аркасында радиация тээсиренә дучар булган гражданның таныклык (таныклык дубликаты) бирү буенча дәүләт хезмәте күрсәтүнең административ регламентында (алга таба – Регламент):

2 бүлектә:

2.5 пунктның «Стандартка карата таләпләр эчтәлеген» графасының 2 пунктында «хужалык яисә йорт китаплары» сүзләрен төшереп калдырырга;

2.6 пунктта «Стандартка карата таләпләр эчтәлеген» графасында:

тугызынчы абзацны түбәндәгә редакциядә баян итәргә:

«дәүләт хезмәтен күрсәтү өчен кирәкле документларны кабул итүдән яки дәүләт хезмәтен күрсәтүдән беренче мәртәбә баш тартканда булмавы һәм (яки) дөрес булмавы күрсәтелмәгән документлар һәм мәгълүматлар тапшыруны, түбәндәгә очраклардан тыш:»;

унөченче абзацны түбэндәге редакциядә бәян итәргә:

«дәүләт хезмәтен күрсәтү өчен кирәкле документларны кабул итүдән яки дәүләт хезмәтен күрсәтүдән беренче мәртәбә баш тартканда дәүләт хезмәте күрсәтүче органдагы вазыйфай затның, дәүләт хезмәткәренәң ялгыш яки хокукка каршы килә торган гамәлен (гамәл кылмавын) документаль раслаучы фактны (билгеләрне) ачыклаганда, бу хакта мөрәжәгать итүчегә дәүләт хезмәтен күрсәтүче орган житәкчесенәң имзасы белән язмача рәвештә хәбәр ителә, шулай ук китерелгән уңайсызлыктар өчен гафу үтенелә»;

3.5.1 пунктның беренче абзацын түбэндәге редакциядә бәян итәргә:

«3.5.1. Идарә (бүлек) белгече алынган, әлеге Регламентның 3.4 пунктында күрсәтелгән, ведомствоара хезмәттәшлек итү органнарыннан законнарда билгеләнгән срокларда килгән белешмәләр нигезендә, шулай ук мөрәжәгать итүче тапшырган документлар нигезендә түбәндәгеләрне гамәлгә ашыра:»;

3 бүлектә 3.7 пунктның 3.7.1 пунктчасындагы икенче һәм өченче абзацларында «(хат белән, телефон буенча, смс-хәбәр итеп, электрон почтадан)» сүзләрен «(почта адресы буенча язмача формада, электрон почта адресы буенча электрон документ формасында, телефонга смс-хәбәр итеп)» сүзләренә алмаштырырга;

4 бүлектә 4.1 пунктның өченче абзацын көчен югалткан дип танырга;

5 бүлектә:

бүлек аталышын түбәндәгечә бәян итәргә:

«5. Дәүләт хезмәте күрсәтүче органның, шулай ук дәүләт хезмәте күрсәтүче органның вазыйфай затының (хезмәткәренәң) яисә дәүләт хезмәткәренәң карарларына һәм гамәлләренә (гамәл кылмавына) судка кадәр (судтан тыш) шикаять белдерү тәртибе

5.1 пунктны түбәндәге редакциядә бәян итәргә:

«5.1. Мөрәжәгать итүчеләр судка кадәр тәртиптә Идарәнен (бүлекнен) дәүләт хезмәте күрсәтүдә катнашучы хезмәткәрләренәң карарларына һәм гамәлләренә (гамәл кылмавына) карата Идарә (бүлек) житәкчесенә дэгъва белдерү хокукына ия.

Идарә (бүлек) житәкчесе карарларына, гамәлләренә (гамәл кылмавына) карата шикаятьләр Министрлыкка тапшырыла.

Министр кабул иткән карарларга, гамәлләргә (гамәл кылмауга) Татарстан Республикасы Министрлар Кабинетына шикаять белдерелергә мөмкин.»;

Регламентка 1 нче кушымтаны түбәндәге редакциядә бәян итәргә:

Семипалатинск полигонындагы атом-төш сынаулары аркасында радиация тәэсиренә дучар булган гражданның таныклык (таныклык дубликаты) бирү буенча дәүләт хезмәте күрсәтүнен административ регламентына 1 нче кушымта

Киңәш ителә торган рәвеш

Татарстан Республикасы Хезмәт, халыкны эш белән тәэмин итү һәм социаль яклау

министрлығының социаль яклау идарәсенә
(бүлегенә) _____
муниципаль районында (шәһәрндә)

ГАРИЗА

1. Мин, _____,

(мөрәжәгать итүченең Ф.И.А. (соңгысы – булган очракта)

түбәндәге адрес буенча яшим: _____

(мөрәжәгать итүченең почта адресы, индексы, телефоны, электрон почта адресы)

Мөрәжәгать итүченең шәхесен таныклаучы документ аталышы	Сериясе һәм (яки) номеры	Кем тарафыннан бирелгән	Бирелгән датасы

түбәндәгегә нигезләнеп гамәл кылучы _____

(мөрәжәгать итүченең дәүләт хезмәте алучы мәнфәгатьләрендә эш йөртү вәкаләтен раслаучы документ реквизитлары)

СНИЛС (алучыныкы) _____

Бирүегезне сорыйм (_____)

(дәүләт хезмәте алучының фамилиясе, исеме, атасының исеме (соңгысы – булган очракта)
(ышанычлы зат мөрәжәгать иткән очракта тугырыла)

Семипалатинск полигонындагы атом-төш сынаулары аркасында радиация тәэсиренә дучар булган гражданның таныклык.

2. Гаризага түбәндәге документларны (күчермәләренә) һәм белешмәләренә терким:

тәртип буенча №ы	Документларның аталышы	Нөсхәләр саны

3. Тапшырылган белешмәләренә төгәлләге, шулай ук кушып тапшырылган документларның хак булуы өчен җаваплы булам.

4. Мәгълүмат алуга, шул исәптән дәүләт хезмәте күрсәтү (күрсәтүдән баш тарту) турында, риза.

әлеге адрес буенча язмача формада _____

әлеге телефонга смс-хәбәр итеп _____

(телефон номеры)

электрон документ формасында
элеге электрон почта адресына _____

(электрон почта адресы)

«_» _____ 20__

Имза _____

Гариза һәм документлар кабул ителде _____ 20__ ел.

(белгечнең имзасы, тулы имзасы)

Өзү линиясе
Язу-белдерүнамә

Мөрәжәгать итүченең теркәлү № _____

Документлар саны _____ данә, _____ биттә

Документларны кабул итте _____ _____ _____ _____ 20__ ел.

(вазыйфа) (имза) (тулы имза) (дата)»;

Регламентка 2 нче кушымтаны түбәндәге редакциядә бәян итәргә:

«Семипалатинск полигонындагы атом-төш сынаулары аркасында радиация тәэсиренә дучар булган гражданның таныклык (таныклык дубликаты) бирү буенча дәүләт хезмәте күрсәтүнең административ регламентына 2 нче кушымта

Киңәш ителә торган рәвешә

Татарстан Республикасы Хезмәт, халыкны эш белән тәмин итү һәм социаль яклау министрлыгының социаль яклау идарәсенә (бүлегенә) _____

муниципаль районында (шәһәрәндә)

ГАРИЗА

1. Мин, _____,

(мөрәжәгать итүченең Ф.И.А. (соңгысы – булган очракта)

түбәндәге адрес буенча яшим: _____

(мөрәжәгать итүченең почта адресы, индексы, телефоны, электрон почта адресы)

Мөрәжәгать итүченең шәхесен таныклаучы документ аталышы	Сериясе һәм (яки) номеры	Кем тарафыннан бирелгән	Бирелгән датасы
---	--------------------------	-------------------------	-----------------

--	--	--	--

түбәндәгегә нигезләнәп эш итүче _____

(мөрәжәгать итүченең дәүләт хезмәте алучы мәнфәгатьләрендә эш йөртү вәкаләтен раслаучы документ
реквизитлары)

СНИЛС (алучыныкы) _____

Бирүегезне сорыйм (_____)

(дәүләт хезмәте алучының фамилиясе, исеме, атасының исеме (соңгысы – булган очракта)
(ышанычлы зат мөрәжәгать иткән очракта тутырыла)

Семипалатинск полигонындагы атом-төш сынаулары аркасында радиация тәэсиренә
дучар булган гражданның таныклык дубликаты.

Элегрәк бирелгән таныклык алынган иде _____

(таныклык алу урыны)

Таныклыкны югалту (бозу) шартлары _____

2. Гаризага түбәндәге документларны (күчермәләренә) һәм белешмәләренә
терким:

тәртип буенча №ы	Документларның аталышы	Нөсхәләр саны

3. Тапшырылган белешмәләренә төгәлләгә, шулай ук кушып тапшырылган
документларның хак булуы өчен җаваплы булам.

4. Мәгълүмат алуға, шул исәптән дәүләт хезмәте күрсәтү (күрсәтүдән баш тарту)
турында, риза.

әлегә адрес буенча язмача формада _____

әлегә телефонга смс-хәбәр итеп _____
(телефон номеры)

электрон документ формасында
әлегә электрон почта адресына _____
(электрон почта адресы)

«__» _____ 20__ ел.

Имза _____

Гариза һәм документлар кабул ителде _____ 20__ ел. _____
(белгечнең имзасы, тулы имзасы)

Өзү линиясе

Язу-белдерүнамә

Мөрәжәгать итүченең теркәлү № _____

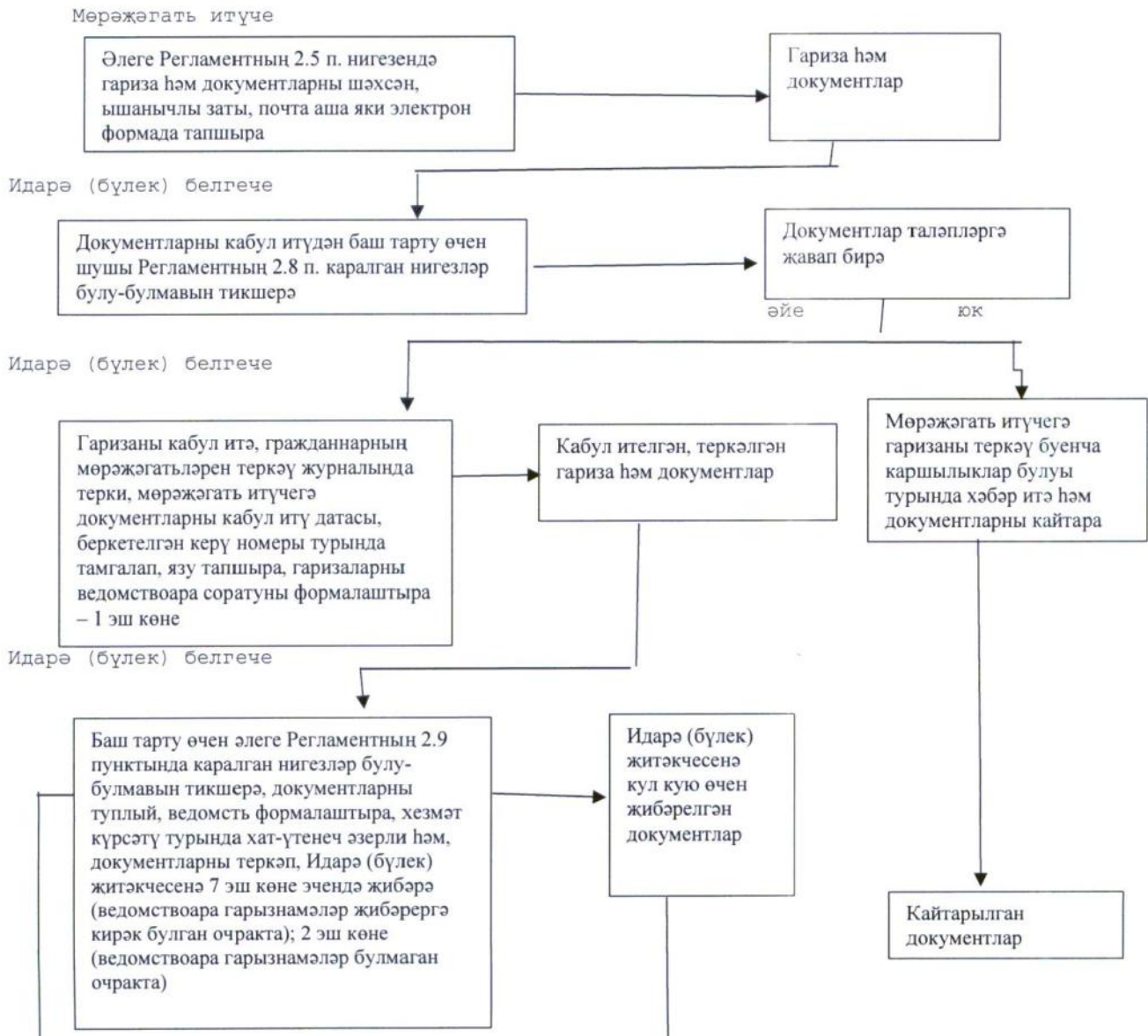
Документлар саны _____ данә, __ биттә

Документларны кабул итте _____ 20_ ел.
(вазыйфа) (имза) (тулы имза) (дата)

Регламентка 3 нче кушымтаны түбәндәге редакциядә бәян итәргә:

«Семипалатинск полигонындагы атом-төш сынаулары аркасында радиация тәэсиренә дучар булган гражданның таныклык (таныклык дубликаты) бирү буенча дәүләт хезмәте күрсәтүнең административ регламентына 3 нче кушымта

СЕМИПАЛАТИНСК ПОЛИГОНЫНДАГЫ АТОМ-ТӨШ СЫНАУЛАРЫ АРКАСЫНДА РАДИАЦИЯ ТӘЭСИРЕНӘ ДУЧАР БУЛГАН ГРАЖДАННАРГА ТАНЫКЛЫК (ТАНЫКЛЫК ДУБЛИКАТЫ) БИРҮ БУЕНЧА ДӘҮЛӘТ ХЕЗМӘТЕ КҮРСӘТЕЛГӘНДӘ ГАМӘЛЛӘРНЕҢ ЭЗЛЕКЛЕЛЕГЕ БУЕНЧА БЛОК-СХЕМА



Идарә (бүлек) жетәкчесе

Белгеч жибәргән документларны карый һәм имзалай (1 эш көне)

Имзаланган документлар

Идарә (бүлек) белгече

Документларны Министрлыкка жибәрә (1 эш көне)

Министрлыкның эш башкару бүлесе белгече

Документларны теркәп, хезмәт күрсәтү турында хат-үтенечнамәне терки, Бүлеккә жибәрә (1 эш көне)

Бүлек белгече

Документларны Комиссиягә жибәрә (4 эш көне)

Комиссиягә жибәрелгән документлар

Комиссия

Документларны карый, таныклык бирү турында карар кабул итә (1 эш көне)

Тикшерелгән документлар, Комиссия карары беркетмәсе

Бүлек белгече

Гариза проектын, реестрны рәсмиләштерә, имза салу өчен министр урынбасарына (1 эш көне) жибәрә

Министр урынбасарына кул кую өчен жибәрелгән гариза проекты, реестр

Министр урынбасары

Министр урынбасары гариза проектын имзалай, реестрны раслый һәм аны Бүлек белгеченә жибәрә (1 эш көне)

Имзаланган гариза, расланган реестр

Бүлек белгече

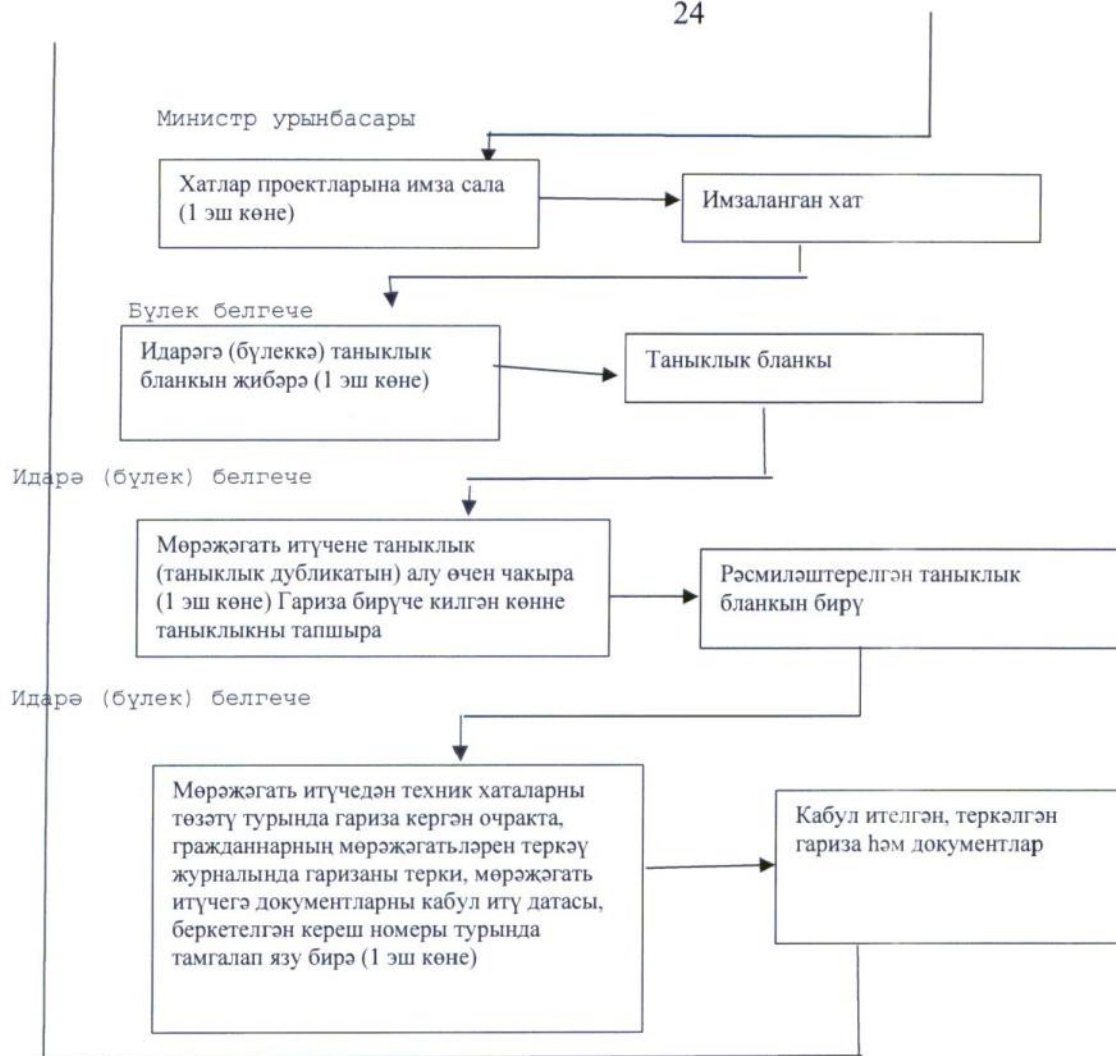
Комиссия карары беркетмәсен, реестрны, гаризаны һәм документларны РФ Гадәттән тыш хәлләр министрлыгына жибәрә яки документларны Идарәгә (бүлеккә) кире

Жибәрелгән документлар яки Идарәгә (бүлеккә) жибәрелгән таныклык бирүдән баш тарту турында хат

Бүлек белгече

РФ Гадәттән тыш хәлләр министрлыгынан озату хаты проектын таныклык бланкы белән яки, документларны теркәп, хезмәт күрсәтүдән баш тарту турында хат проектын рәсмиләштерә, проектларны министр урынбасарына кул кую өчен жибәрә (1 эш көне)

Кул кую өчен жибәрелгән озату хаты проекты



Регламентка (белешмәлек) кушымтаны киләсе редакциядә баян итәргә:

«Семипалатинск полигонындагы атом-төш сынаулары аркасында радиация тәэсиренә дучар булган гражданның таныклык (таныклык дубликаты) бирү буенча дәүләт хезмәте күрсәтүнең административ регламентына кушымта (белешмәлек)

Семипалатинск полигонындагы атом-төш сынаулары аркасында радиация тәэсиренә дучар булган гражданның таныклык (таныклык дубликаты) бирү буенча дәүләт хезмәте күрсәтү һәм дәүләт хезмәте күрсәтүнең административ регламентына кушымта (белешмәлек)

1. Семипалатинск полигонындагы атом-төш сынаулары аркасында радиация тәэсиренә дучар булган гражданның таныклык (таныклык дубликаты) бирү буенча дәүләт хезмәте күрсәтү өчен җаваплы органнар һәм вазыйфа затлар турында белешмәләр

Татарстан Республикасы Хезмәт, халыкны эш белән тәэмин итү һәм социаль яклау министрлыгының Татарстан Республикасы муниципаль районнарында һәм шәһәр

округларында социаль яклау идарэләре (бүлекләре)

Идарәнәң (бүлекнең) аталышы	Телефоны	Адресы
Әгерже муниципаль районындагы социаль яклау бүлеге	(85551) 2-10-86, 2-11-53	422230, Әгерже ш., Карл Маркс ур., 11а Agreez.Usz@tatar.ru
Азнакай муниципаль районы социаль яклау бүлеге	(85592) 7-25-10, 7-14-25	423330, Азнакай ш., Болгар ур., 9/2 Usz.Azn@tatar.ru
Аксубай муниципаль районы социаль яклау бүлеге	(84344) 2-92-72, 2-92-74	423060, Аксубай ш.т.п., Совет ур., 4 й. Usz.Aksubaevo@tatar.ru
Актаныш муниципаль районы социаль яклау бүлеге	(85552) 3-11-46, 3-12-81	423740, Актаныш ав., Юбилей ур., 45 й. Usz.Aktanysh@tatar.ru
Алексеевск муниципаль районы социаль яклау бүлеге	(84341) 2-41-40, 2-46-46	422900, Алексеевск ш.т.п., Казаков ур., 8 й. Usz.Alekseevsk@tatar.ru
Әлки муниципаль районы социаль яклау бүлеге	(84346) 2-08-90, 2-08-80	422870, Базарлы Матак ав., Ленин ур., 9 й. Usz.Alkeevo@tatar.ru
Әлмәт муниципаль районы социаль яклау идарәсе	(8553) 32-45-50, 43-82-15	423452, Әлмәт ш., Клара Цеткин ур., 54 а й. Usz.Almet@tatar.ru
Апас муниципаль районы социаль яклау бүлеге	(84376) 2-12-84, 2-10-81	422350, Апас авылы, Шоссе ур., 5 Usz.Apastovo@tatar.ru
Арча муниципаль районы социаль яклау бүлеге	(84366) 3-13-53, 3-13-33	422000, Арча ш., Банк ур., 6в й. Usz.Arsk@tatar.ru
Әтнә муниципаль районы социаль яклау бүлеге	(84369) 2-16-60, 2-10-84	422750, Олы Әтнә ав., Октябрь ур., 9 й. Usz.Atnya@tatar.ru
Баулы муниципаль районы социаль яклау бүлеге	(85569) 5-10-50, 5-66-81, 5-66-78,	423930, Баулы ш., Жиңү мәйданы, 4 й. usz.bavly@tatar.ru

	5-66-68	
Балтач муниципаль районындагы социаль яклау бүлеге	(84368) 2-44-78, 2-42-09, 2-50-57, 2-40-60	422250, Балтач авылы, Һади Такташ ур., 3а Usz.Baltasi@tatar.ru
Бөгелмә муниципаль районы социаль яклау бүлеге	(85594) 6-50-44, 6-55-70	423230, Бөгелмә ш., Стрелочная ур., 1 й. Usz.Bugulma@tatar.ru
Буа муниципаль районы социаль яклау бүлеге	(84374) 3-32-10, 3-55-29	422430, Буа ш., Ленин ур., 52 й. Usz.Buinsk@tatar.ru
Югары Ослан муниципаль районы социаль яклау бүлеге	(84379) 2-17-57, 2-13-01, 2-22-69	422570, Югары Ослан ав., Медгородок ур., 21а Usz.V-uslon@tatar.ru
Биектау муниципаль районы социаль яклау бүлеге	(84365) 2-32-43, 2-32-52, 2-32-50, 2-32-53	422700, Биектау тимер юл ст. пос., Мәктәп ур., 19 Usz.Vgora@tatar.ru
Чүпрәле муниципаль районы социаль яклау бүлеге	(84375) 2-38-07, 2-31-52, 2-30-07	422470, Иске Чүпрәле ав., Үзәк ур., 15 й. Drozh.Usz@tatar.ru
Алабуга муниципаль районы социаль яклау бүлеге	(85557) 7-84-66, 7-86-91	423600, Алабуга ш., Спас ур., 3 й. Usz.Elabuga@tatar.ru
Зәй муниципаль районы социаль яклау бүлеге	(85558) 7-10-64, 7-09-76, 3-26-89	423520, Зәй ш., Рәфыйков ур., 10 Usz.Zainsk@tatar.ru
Яшел Үзән муниципаль районы социаль яклау бүлеге	(84371) 5-58-80, 5-77-54, 4-16-62	420542, Яшел Үзән ш., Карл Маркс ур., 57в й. Usz.Zeldol@tatar.ru
Кайбыч муниципаль районы	(84370)	422330, Зур Кайбыч ав.,

социаль яклау бүлеге	2-11-12, 2-15-57	Кояшлы бульвар ур., 7 й. Usz.Kaybicy@tatar.ru
Кама Тамагы муниципаль районы социаль яклау бүлеге	(84377) 2-15-57, 2-12-69	422820, Кама Тамагы ш.т.п., Карл Маркс ур., 2 й. Usz.K-uste@tatar.ru
Кукмара муниципаль районы социаль яклау бүлеге	(84364) 2-84-76, 2-64-65	422110, Кукмара ш., Ворошилов ур., 44 й. Usz.Kukmor@tatar.ru
Лаеш муниципаль районы социаль яклау бүлеге	(84378) 2-49-70	422610, Лаеш ш., Первомайская ур., 35 Osz.Laishevo@tatar.ru
Лениногорск муниципаль районы социаль яклау бүлеге	(85595) 5-07-51, 6-02-26, 5-50-03	423250, Лениногорск ш., Гагарин ур., 51 Usz.Leninogorsk@tatar.ru
Мамадыш муниципаль районы социаль яклау бүлеге	(85563) 3-12-36, 3-12-64	422190, Мамадыш ш., Совет ур., 10 й. Usz.Mamadysh@tatar.ru
Менделеевск муниципаль районы социаль яклау бүлеге	(85549) 2-23-00, 2-04-53	423650, Менделеевск ш., Бурмистров ур., 7а й. Usz.Mendeleev@tatar.ru
Минзэлә муниципаль районы социаль яклау бүлеге	(85555) 3-26-59	423700, Минзэлә., Ленин ур., 80 й. Usz.Menzelinsk@tatar.ru
Мөслим муниципаль районы социаль яклау бүлеге	(85556) 2-57-37, 2-57-69	423970, Мөслим ав., Пушкин ур., 47 й. Usz.Muslyumovo@tatar.ru
«Чаллы шәһәре» муниципаль берәмлегендәге социаль яклау идарәсе	(8552) 34-48-48, 34-41-28, 34-09-76	423805, Яр Чаллы ш., Кояшлы бульвар, 6 Usz.Chelny@tatar.ru
Түбән Кама муниципаль районы социаль яклау идарәсе	(8555) 45-39-20, 45-43-86, 45-43-89, 45-35-02	423570, Түбән Кама ш., Тынычлык проспекты, 60 Usznizhnekamck@tatar.ru
Яңа Чишмә муниципаль районы	(84348)	423190, Яңа Чишмә ав., Ленин

социаль яклау бүлеге	2-20-15, 2-27-91	ур., 93 Usz.Novoshesh@tatar.ru
Нурлат муниципаль районы социаль яклау бүлеге	(84345) 2-06-62, 2-06-81, 2-39-88	423040, Нурлат ш., Пушкин ур., 46 й. Usz.Nurlat@tatar.ru
Питрәч муниципаль районы социаль яклау бүлеге	(84367) 3-06-68, 3-06-72, 3-00-15	422770, Питрәч ав., Совет ур., 20 Usz.Pitriash@tatar.ru
Балык Бистәсе муниципаль районы социаль яклау бүлеге	(84361) 2-11-57, 2-39-62	422650, Балык Бистәсе ав., Завод ур., 6а Usz.R-sloboda@tatar.ru
Саба муниципаль районы социаль яклау бүлеге	(84362) 2-28-11, 2-28-55	422060, Байлар Сабасы ш.т.п., Закир Йосыпов ур., 7 й. Usz.Saby@tatar.ru
Сарман муниципаль районы социаль яклау бүлеге	(85559) 2-45-72, 2-44-37	423350, Сарман ав., Ленин ур., 26 Usz.Sarmanovo@tatar.ru
Спас муниципаль районы социаль яклау бүлеге	(84347) 3-00-00, 3-08-98	422840, Болгар ш., Пионер ур., 21 й. Usz.Bolgar@tatar.ru
Тәтеш муниципаль районы социаль яклау бүлеге	(84373) 2-62-31	422370, Тәтеш ш., Ленин ур., 114 й. Usz.Tetyushi@tatar.ru
Тукай муниципаль районы социаль яклау бүлеге	(8552) 70-00-57, 70-13-41	423807, Яр Чаллы шәһәре, Есенин тыкрыгы, 1 Usz.Tukaev@tatar.ru
Теләче муниципаль районы социаль яклау бүлеге	(84360) 2-18-56	422080, Теләче ав., Зур Тау ур., 5 й. Usz.Tulachi@tatar.ru
Чирмешән муниципаль районы социаль яклау бүлеге	(84396) 2-57-05, 2-29-38	423100, Чирмешән ав., Титов ур., 26 й. Usz.Cheremshan@tatar.ru
Чистай муниципаль районы социаль яклау бүлеге	(84342) 5-55-73, 5-12-06	422980, Чистай ш., Урицкий ур., 45 й. Usz.Chistopol@tatar.ru

Ютазы муниципаль районы социаль яклау бүлеге	(85593) 2-60-41	423950, Урыссу ш.т.п., Пушкин ур., 105/1 й. Usz.Utazy@tatar.ru
Казан ш. муниципаль берәмлегенә Авиатөзелеш һәм Яңа Савин районнарындагы социаль яклау бүлеге	(843) 571-58-00, 570-06-31 (843) 523-75-82 523-73-20	420036, Казан ш., Тимирязев ур., 8 й. Usz.Avia@tatar.ru 420044, Казан ш., Хөсәен Ямашев пр., 37 й. Usz.Novosavin@tatar.ru
Казан ш. муниципаль берәмлегенә Вахитов һәм Идел буе районнарындагы социаль яклау бүлеге	(843) 238-10-55, 238-41-91 (843) 224-04-20, 224-03-00	420043, Казан ш., Вишневский ур., 10 й. Usz.Vahit@tatar.ru 420059, Казан ш., Рихард Зорге ур., 39 й. Usz.Priv@tatar.ru
Казан ш. муниципаль берәмлегенә Киров һәм Мәскәү районнары социаль яклау бүлеге	(843) 554-47-80, 554-25-47	420095, Казан ш., Галимжан Баруди ур., 5 Usz.Kirov@tatar.ru Usz.Moskov@tatar.ru
Казан ш. муниципаль берәмлегенә Совет районы социаль яклау бүлеге	(843) 273-18-06	420037 Казан ш., Гадел Кутуй ур., 33 Usz.SovOR@tatar.ru

2. Семипалатинск полигонындагы атом-төш сынаулары аркасында радиация тәэсиренә дучар булган гражданның таныклык (таныклык дубликаты) бирү буенча дәүләт хезмәте күрсәтүне тикшерүдә тоту өчен җаваплы органнар һәм вазыйфаи затлар турында белешмәләр

2.1. Татарстан Республикасы Хезмәт, халыкны эш белән тәэмин итү һәм социаль яклау министрлыгы

Вазыйфа	Телефон	Электрон адрес
Министр	557-20-01	mtsz@tatar.ru
Министр урынбасары	557-20-08	Natalya.Butaeva@tatar.ru
Социаль ярдәм чараларының методология бүлеге башлыгы	557-20-77	Elena.Zenina@tatar.ru

Социаль ярдәм чараларының аудит бүлгеге башлығы	557-20-86	Elvira.Pislegina@tatar.ru
---	-----------	---------------------------

2.2. ТАТАРСТАН РЕСПУБЛИКАСЫ МИНИСТРЛАР КАБИНЕТЫ

Вазыйфа	Телефон	Электрон адрес
Татарстан Республикасы Министрлар Кабинеты Аппаратының Социаль үсеш идарәсе башлығы	264-77-29	pisma@tatar.ru».

3. Татарстан Республикасы Хезмәт, халыкны эш белән тәэмин итү һәм социаль яклау министрлыгының «Чернобыль АЭСындагы һәлакәт аркасында радиация тәэсиренә дучар булган гражданнарға бердәй үрнәктәге махсус таныклыклар (таныклык дубликатларын) бирү буенча дәүләт хезмәте күрсәтүнең административ регламентын раслау хакында» 2012 елның 19 июлендәге 574 номерлы боерыгы (Татарстан Республикасы Хезмәт, халыкны эш белән тәэмин итү һәм социаль яклау министрлыгының 07.06.2016 № 317, 26.07.2016 № 439, 08.06.2017 № 348, 07.05.2018 № 357, 19.09.2018 № 887 боерыклары нигезендә кертелгән үзгәрешләре белән) белән расланган Чернобыль АЭСындагы һәлакәт аркасында радиация тәэсиренә дучар булган гражданнарға бердәй үрнәктәге махсус таныклыклар (таныклык дубликатларын) бирү буенча дәүләт хезмәте күрсәтүнең административ регламентында (алга таба – Регламент):

2.5 пунктның «Стандартка карата таләпләр эчтәлегенә» графасының дүртенче абзацында «хужалык яисә йорт китаплары» сүзләрен төшереп калдырырга;

2.6 пунктта «Стандартка карата таләпләр эчтәлегенә» графасында:

өченче абзацта «хужалык, йорт китаплары» сүзләрен төшереп калдырырга;

тугызынчы абзацны түбәндәге редакциядә бәян итәргә:

«дәүләт хезмәтен күрсәтү өчен кирәкле документларны кабул итүдән яки дәүләт хезмәтен күрсәтүдән беренче мәртәбә баш тартканда булмавы һәм (яки) дәрәжә булмавы күрсәтелмәгән документлар һәм мәгълүматлар тапшыруны, түбәндәге очраклардан тыш:»;

унөченче абзацны түбәндәге редакциядә бәян итәргә:

«дәүләт хезмәтен күрсәтү өчен кирәкле документларны кабул итүдән яки дәүләт хезмәтен күрсәтүдән беренче мәртәбә баш тартканда дәүләт хезмәте күрсәтүче органдагы вазыйфаи затның, дәүләт хезмәткәренә ялгыш яки хокукка каршы килә торган гамәлен (гамәл кылмавын) документаль раслаучы фактны (билгеләрне) ачыклаганда, бу хакта мөрәжәгать итүчегә дәүләт хезмәтен күрсәтүче орган житәкчесенә имзасы белән язмача рәвештә хәбәр ителә, шулай ук китерелгән уңайсызлыklar өчен гафу үтенелә»;

3 нче бүлектә:

3.4 пунктның дүртенче абзацында «хужалык, йорт китаплары» сүзләрен төшереп калдырырга;

3.5.1 пунктның беренче абзацын түбәндәге редакциядә бәян итәргә:

«3.5.1. Идарә (бүлек) белгече алынган, әлеге Регламентның 3.4 пунктында күрсәтелгән, ведомствоара хезмәттәшлек итү органнарыннан законнарда билгеләнгән срокларда килгән белешмәләр нигезендә, шулай ук мөрәжәгать итүче тапшырган документлар нигезендә түбәндәгеләрне гамәлгә ашыра:»;

3.7 пунктның 3.7.1 пунктчасындагы икенче һәм өченче абзацларында «(хат белән, телефон буенча, смс-хәбәр итеп, электрон почтадан)» сүзләрен «(почта адресы буенча язмача формада, электрон почта адресы буенча электрон документ формасында, телефонга смс-хәбәр итеп)» сүзләренә алмаштырырга;

4 бүлектә 4.1 пунктның өченче абзацын көчен югалткан дип танырга;

5 бүлектә:

бүлек аталышын түбәндәге редакциядә бәян итәргә:

«5. Дәүләт хезмәте күрсәтүче органның, шулай ук дәүләт хезмәте күрсәтүче органның вазыйфаи затының (хезмәткәренен) яисә дәүләт хезмәткәренен карарларына һәм гамәлләренә (гамәл кылмавына) судка кадәр (судтан тыш) шикаять белдерү тәртибе

5.1 пунктны түбәндәге редакциядә бәян итәргә:

«5.1. Мөрәжәгать итүчеләр судка кадәр тәртиптә Идарәнең (бүлекнең) дәүләт хезмәте күрсәтүдә катнашучы хезмәткәрләренен карарларына һәм гамәлләренә (гамәл кылмавына) карата Идарә (бүлек) житәкчесенә дөгъва белдерү хокукына ия.

Идарә (бүлек) житәкчесе карарларына, гамәлләренә (гамәл кылмавына) карата шикаятьләр Министрлыкка тапшырыла.

Министр кабул иткән карарларга, гамәлләргә (гамәл кылмауга) Татарстан Республикасы Министрлар Кабинетына шикаять белдереләргә мөмкин.»;

Регламентка 1 нче кушымтаны түбәндәге редакциядә бәян итәргә:

«Чернобыль АЭСындагы һәлакәт аркасында радиация тәэсиренә дучар булган гражданнарга бердәй үрнәктәге махсус таныклыклар (таныклык дубликатларын) бирү буенча дәүләт хезмәте күрсәтүнен административ регламентына 1 нче кушымта

Киңәш ителә торган рәвешә

Татарстан Республикасы Хезмәт, халыкны эш белән тәэмин итү һәм социаль яклау министрлыгының социаль яклау идарәсе (бүлегә)

муниципаль районында (шәһәрәндә)

1. Мин, _____,

(мөрәжәгать итүченең Ф.И.А. (соңгысы – булган очракта)

түбәндәге адрес буенча яшим: _____

(мөрәжәгать итүченең почта адресы, индексы, телефоны, электрон почта адресы)

Мөрәжәгать итүченең шәхесен таныклаучы документ аталышы	Сериясе һәм (яки) номеры	Кем тарафыннан бирелгән	Бирелгән датасы

түбәндәгегә нигезләнеп гамәл кылучы _____

мөрәжәгать итүченең дәүләт хезмәтен алучы мәнфәгатьләрендә эшләү вәкаләтен раслаучы документ реквизитлары)

Алучының СНИЛС _____

Бирүегезне сорыйм (_____)

(Алучының фамилиясе, исеме, атасының исеме (соңгысы – булган очракта)
(ышанычлы зат мөрәжәгать иткән очракта тутырыла)

Чернобыль АЭСындагы һәлакәт аркасында радиация тәэсиренә дучар булган гражданның бердәй үрнәктәге махсус таныклык.

2. Гаризага түбәндәге документларны (күчермәләрен) һәм белешмәләрен терким:

тәртип буенча №ы	Документларның аталышы	Нөсхәләр саны

3. Тапшырылган белешмәләреннән төгәл, шулай ук теркәп тапшырылган документларның хак булуы өчен җаваплы булам.

4. Мәгълүмат алуга, шул исәптән дәүләт хезмәте күрсәтү (күрсәтүдән баш тарту) турында, риза.

әлеге адрес буенча язмача формада _____

әлеге телефонга смс-хәбәр итеп _____
(телефон номеры)

электрон документ формасында
әлеге электрон почта адресына _____
(электрон почта адресы)

«__» _____ 20__ ел.

Имза _____

Гариза һәм документлар кабул ителде _____ 20__ ел.

(белгечнең имзасы, тулы имзасы)

Өзү линиясе
Язу-белдерүнамә

Мөрәжәгать итүченең теркәлү № _____

Документлар саны _____ данә, ___ биттә

Документларны кабул итте _____ 20__ ел.

(вазыйфа) (имза) (тулы имза) (дата)»;

Регламентка 2 нче кушымтаны түбәндәге редакциядә баян итәргә:

«Чернобыль АЭСындагы һәлакәт аркасында радиация тәэсиренә дучар булган гражданнарға бердәй үрнәктәге махсус таныклыклар (таныклык дубликатларын) бирү буенча дәүләт хезмәте күрсәтүнең административ регламентына 2 нче кушымта

Киңәш ителә торган рәвешә

Татарстан Республикасы Хезмәт, халыкны эш белән тәэмин итү һәм социаль яклау министрлыгының

_____ муниципаль районында (шәһәрәндә)
социаль яклау идарәсенә (бүлегенә)

ГАРИЗА

1. Мин, _____,

(мөрәжәгать итүченең Ф.И.А. (соңгысы – булган очракта)

түбәндәге адрес буенча яшим: _____

(мөрәжәгать итүченең почта адресы, индексы, телефоны, электрон почта адресы)

Мөрәжәгать итүченең шәхесен таныкклаучы документ аталышы	Сериясе һәм (яки) номеры	Кем тарафыннан бирелгән	Бирелгән датасы

түбәндәгегә нигезләнеп гамәл кылучы _____

(мөрәжәгать итүченең дәүләт хезмәтен алучы мәнфәгатьләрендә эшләү вәкаләтен раслаучы документ реквизитлары)

Алучының СНИЛС _____
 Бирүегезне сорыйм (_____)

(Алучының фамилиясе, исеме, атасының исеме (соңгысы – булган очракта)
 (ышанычлы зат мөрәжәгать иткән очракта тутырыла)

Чернобыль АЭСындагы һәлакәт аркасында радиация тәэсиренә дучар булган
 гражданнарға бердәй үрнәктәге махсус таныклык дубликаты.

Элегрәк бирелгән таныклык алынган иде _____

(таныклык алу урыны)

Таныклыкны югалту (бозу) шартлары _____

2. Гаризага түбәндәге документларны (күчермәләрне) һәм белешмәләрне
 терким:

тәртип буенча №ы	Документларның аталышы	Нөсхәләр саны

3. Тапшырылган белешмәләрнең төгәл, шулай ук кушып тапшырылган
 документларның хак булуы өчен җаваплы булам.

4. Мәгълүмат алуға, шул исәптән дәүләт хезмәте күрсәтү (күрсәтүдән баш тарту)
 турында, риза.

элегә адрес буенча язмача формада _____

элегә телефонга смс-хәбәр итеп _____
 (телефон номеры)

электрон документ формасында

элегә электрон почта адресына _____
 (электрон почта адресы)

«__» _____ 20__ ел.

Имза _____

Гариза һәм документлар кабул ителде _____ 20__ ел.

_____ (белгечнең имзасы, тулы имзасы)

Өзү линиясе
 Язу-белдерүнамә

Мөрәжәгать итүченең теркәлү № _____

Документлар саны _____ данә, _____ биттә

Документларны кабул итте _____ 20__ ел.

(вазыйфа)

(имза)

(тулы имза)

(дата)»;

Регламентка 3 нче кушымтаны түбэндәге редакциядә бәян итәргә:

«Чернобыль АЭСындагы һәлакәт аркасында радиация тәэсиренә дучар булган гражданның бердәй үрнәктәге махсус таныклыклар (таныклык дубликатларын) бирү буенча дәүләт хезмәте күрсәтүнең административ регламентына 3 нче кушымта

ЧЕРНОБЫЛЬ АЭСЫНДАГЫ ҺӘЛАКӘТ АРКАСЫНДА РАДИАЦИЯ ТӘЭСИРЕНӘ ДУЧАР БУЛГАН ГРАЖДАННАРГА БЕРДӘЙ ҮРНӘКТӘГЕ МАХСУС ТАНЫКЛЫКЛАР (ТАНЫКЛЫК ДУБЛИКАТЛАРЫН) БИРҮ БУЕНЧА ДӘҮЛӘТ ХЕЗМӘТЕ КҮРСӘТЕЛГӘНДӘ ГАМӘЛЛӘР ЭЗЛЕКЛЕЛЕГЕ БУЕНЧА БЛОК-СХЕМА

Мөрәжәгать итүче

Өлеге Регламентның 2.5 п. нигезендә гариза һәм документларны шәхсән, ышанычлы заты, почта аша яки электрон формада тапшыра

Гариза һәм документлар

Идарә (бүлек) белгече

Документларны кабул итүдән баш тарту өчен шушы Регламентның 2.8 п. каралган нигезләр булу-булмавын тикшерә

Документлар таләпләргә җавап бирә

әйе юк

Идарә (бүлек) белгече

Гаризаны кабул итә, гражданның мөрәжәгатьләрен теркәү журналында терки, мөрәжәгать итүчегә документларны кабул итү датасы, беркетелгән керү номеры турында тамгалап, язу тапшыра, гаризаларны ведомствоара соратуны формалаштыра – 1 эш көне

Кабул ителгән, теркәлгән гариза һәм документлар

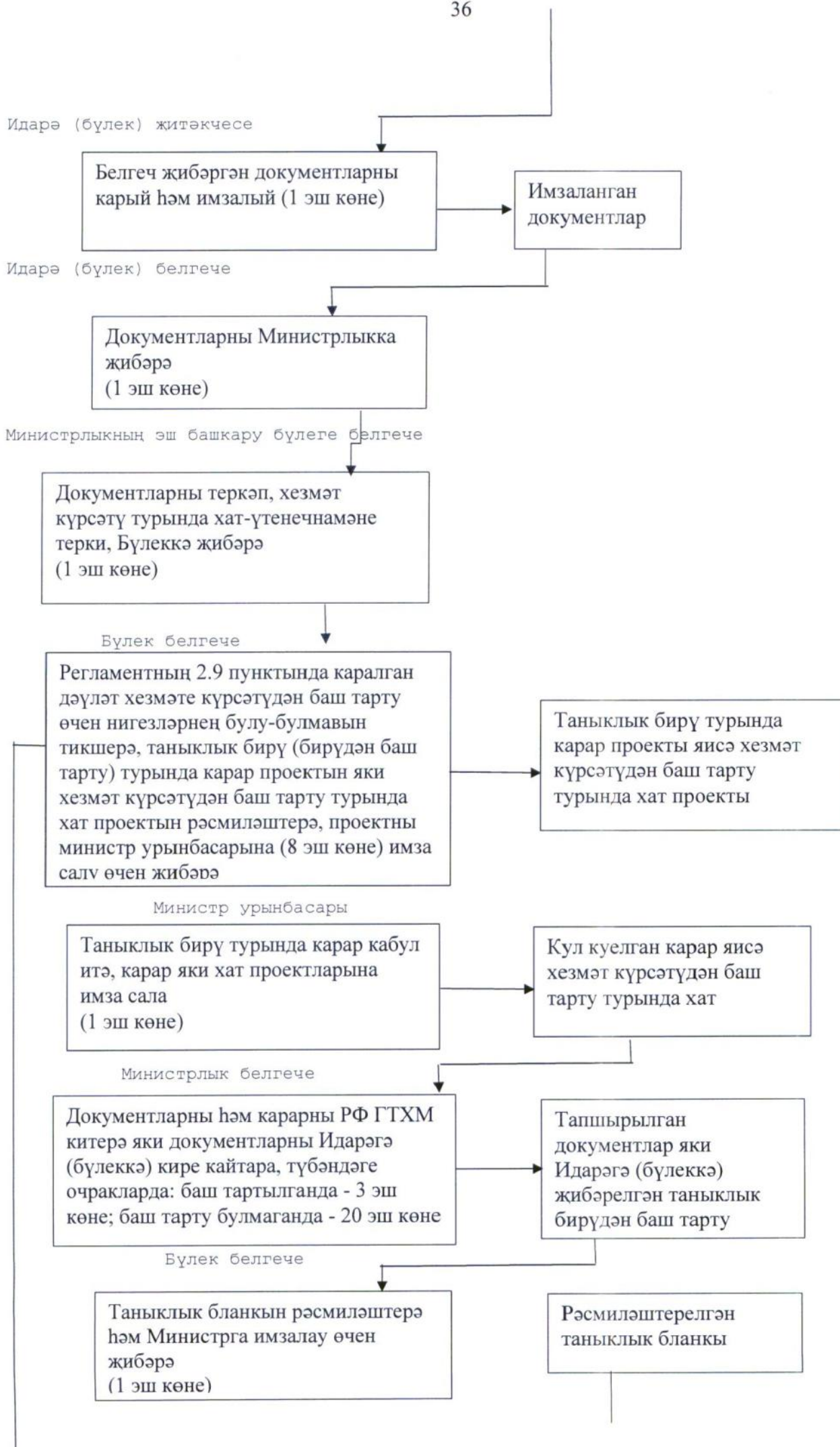
Мөрәжәгать итүчегә гаризаны теркәү буенча каршылыклар булуы турында хәбәр итә һәм документларны

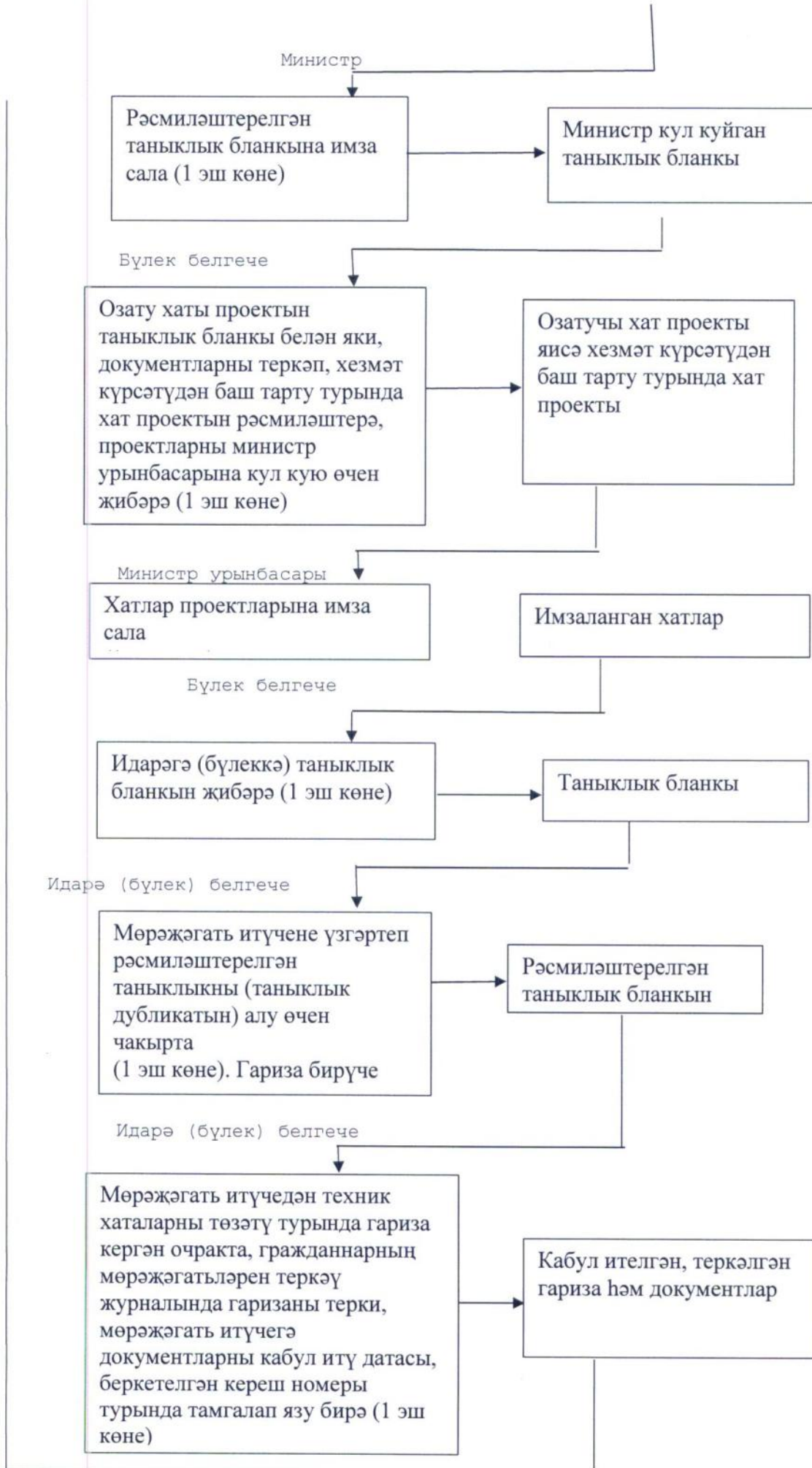
Кайтарылган документлар

Идарә (бүлек) белгече

Өлеге Регламентның 2.9 пунктында каралган баш тарту өчен нигезләрнең булу-булмавын тикшерә, документларны туپый, гариза, ведомость, документларны формалаштыра, хезмәт күрсәтү турында хат-үтенеч эзерли һәм документларны теркәп Идарә (бүлек) җитәкчесенә юллай: 7 эш көне эчендә (ведомствоара соратып алу очрагында), 2 эш көне эчендә (ведомствоара гарызнамәләр

Идарә (бүлек) җитәкчесенә кул кую өчен җибәрелгән документлар





Регламентка (белешмәлек) кушымтаны киләсе редакциядә бәян итәргә:

«Чернобыль АЭСындагы һәлакәт аркасында радиация тәэсиренә дучар булган гражданнарға бердәй үрнәктәге махсус таныклыклар (таныклык дубликатларын) бирү буенча дәүләт хезмәте күрсәтүнен административ регламентына кушымта (белешмәлек)

Чернобыль АЭСындагы һәлакәт аркасында радиация тәэсиренә дучар булган гражданнарға бердәй үрнәктәге махсус таныклыклар (таныклык дубликатларын) бирү буенча дәүләт хезмәте күрсәтү һәм дәүләт хезмәте күрсәтүне тикшерүдә тоту өчен җаваплы органнар һәм вазыйфай затлар турында белешмәләр

1. Чернобыль АЭСындагы һәлакәт аркасында радиация тәэсиренә дучар булган гражданнарға бердәй үрнәктәге махсус таныклыклар (таныклык дубликатларын) бирү буенча дәүләт хезмәте күрсәтү өчен җаваплы органнар һәм вазыйфай затлар турында белешмәләр

Татарстан Республикасы Хезмәт, халыкны эш белән тәэмин итү һәм социаль яклау министрлыгының Татарстан Республикасы муниципаль районнарында һәм шәһәр округларында социаль яклау идарәләре (бүлекләре)

Идарәнең (бүлекнең) аталышы	Телефоны	Адресы
Әгерҗе муниципаль районындагы социаль яклау бүлеге	(85551) 2-10-86, 2-11-53	422230, Әгерҗе ш., Карл Маркс ур., 11а Aagreez.Usz@tatar.ru
Азнакай муниципаль районы социаль яклау бүлеге	(85592) 7-25-10, 7-14-25	423330, Азнакай ш., Болгар ур., 9/2 Usz.Azn@tatar.ru
Аксубай муниципаль районы социаль яклау бүлеге	(84344) 2-92-72, 2-92-74	423060, Аксубай ш.т.п., Совет ур., 4 й. Usz.Aksubaevo@tatar.ru
Актаныш муниципаль районы социаль яклау бүлеге	(85552) 3-11-46, 3-12-81	423740, Актаныш ав., Юбилей ур., 45 й. Usz.Aktanysh@tatar.ru
Алексеевск муниципаль районы социаль яклау бүлеге	(84341) 2-41-40,	422900, Алексеевск ш.т.п., Казаков ур., 8 й.

	2-46-46	Usz.Alekseevsk@tatar.ru
Әлки муниципаль районы социаль яклау бүлеге	(84346) 2-08-90, 2-08-80	422870, Базарлы Матак ав., Ленин ур., 9 й. Usz.Alkeevo@tatar.ru
Әлмәт муниципаль районы социаль яклау идарәсе	(8553) 32-45-50, 43-82-15	423452, Әлмәт ш., Клара Цеткин ур., 54 а й. Usz.Almet@tatar.ru
Апас муниципаль районы социаль яклау бүлеге	(84376) 2-12-84, 2-10-81	422350, Апас авылы, Шоссе ур., 5 Usz.Apastovo@tatar.ru
Арча муниципаль районы социаль яклау бүлеге	(84366) 3-13-53, 3-13-33	422000, Арча ш., Банк ур., 6в й. Usz.Arsk@tatar.ru
Әтнә муниципаль районы социаль яклау бүлеге	(84369) 2-16-60, 2-10-84	422750, Олы Әтнә ав., Октябрь ур., 9 й. Usz.Atnya@tatar.ru
Баулы муниципаль районы социаль яклау бүлеге	(85569) 5-10-50, 5-66-81, 5-66-78, 5-66-68	423930, Баулы ш., Жинү мәйданы, 4 й. usz.bavly@tatar.ru
Балтач муниципаль районындагы социаль яклау бүлеге	(84368) 2-44-78, 2-42-09, 2-50-57, 2-40-60	422250, Балтач авылы, Һади Такташ ур., 3а Usz.Baltasi@tatar.ru
Бөгелмә муниципаль районы социаль яклау бүлеге	(85594) 6-50-44, 6-55-70	423230, Бөгелмә ш., Стрелочная ур., 1 й. Usz.Bugulma@tatar.ru
Буа муниципаль районы социаль яклау бүлеге	(84374) 3-32-10, 3-55-29	422430, Буа ш., Ленин ур., 52 й. Usz.Buinsk@tatar.ru
Югары Ослан муниципаль районы социаль яклау бүлеге	(84379) 2-17-57, 2-13-01, 2-22-69	422570, Югары Ослан ав., Медгородок ур., 21а Usz.V-uslon@tatar.ru
Биектау муниципаль районы	(84365)	422700, Биектау тимер юл ст.

социаль яклау бүлеге	2-32-43, 2-32-52, 2-32-50, 2-32-53	пос., Мәктәп ур., 19 Usz.Vgora@tatar.ru
Чүпрәле муниципаль районы социаль яклау бүлеге	(84375) 2-38-07, 2-31-52, 2-30-07	422470, Иске Чүпрәле ав., Үзәк ур., 15 й. Drozh.Usz@tatar.ru
Алабуга муниципаль районы социаль яклау бүлеге	(85557) 7-84-66, 7-86-91	423600, Алабуга ш., Спас ур., 3 й. Usz.Elabuga@tatar.ru
Зәй муниципаль районы социаль яклау бүлеге	(85558) 7-10-64, 7-09-76, 3-26-89	423520, Зәй ш., Рәфыйков ур., 10 Usz.Zainsk@tatar.ru
Яшел Үзән муниципаль районы социаль яклау бүлеге	(84371) 5-58-80, 5-77-54, 4-16-62	420542, Яшел Үзән ш., Карл Маркс ур., 57в й. Usz.Zeldol@tatar.ru
Кайбыч муниципаль районы социаль яклау бүлеге	(84370) 2-11-12, 2-15-57	422330, Зур Кайбыч ав., Кояшлы бульвар ур., 7 й. Usz.Kaybicy@tatar.ru
Кама Тамагы муниципаль районы социаль яклау бүлеге	(84377) 2-15-57, 2-12-69	422820, Кама Тамагы ш.т.п., Карл Маркс ур., 2 й. Usz.K-uste@tatar.ru
Кукмара муниципаль районы социаль яклау бүлеге	(84364) 2-84-76, 2-64-65	422110, Кукмара ш., Ворошилов ур., 44 й. Usz.Kukmor@tatar.ru
Лаеш муниципаль районы социаль яклау бүлеге	(84378) 2-49-70	422610, Лаеш ш., Первомайская ур., 35 Osz.Laishevo@tatar.ru
Лениногорск муниципаль районы социаль яклау бүлеге	(85595) 5-07-51, 6-02-26, 5-50-03	423250, Лениногорск ш., Гагарин ур., 51 Usz.Leninogorsk@tatar.ru
Мамадыш муниципаль районы социаль яклау бүлеге	(85563) 3-12-36,	422190, Мамадыш ш., Совет ур., 10 й.

		3-12-64	Usz.Mamadysh@tatar.ru
Менделеевск муниципаль районы социаль яклау бүлеге	(85549)	2-23-00, 2-04-53	423650, Менделеевск ш., Бурмистров ур., 7а й. Usz.Mendeleev@tatar.ru
Минзэлә муниципаль районы социаль яклау бүлеге	(85555)	3-26-59	423700, Минзэлә., Ленин ур., 80 й. Usz.Menzelinsk@tatar.ru
Мөслим муниципаль районы социаль яклау бүлеге	(85556)	2-57-37, 2-57-69	423970, Мөслим ав., Пушкин ур., 47 й. Usz.Muslyumovo@tatar.ru
«Чаллы шәһәре» муниципаль берәмлегендәге социаль яклау идарәсе	(8552)	34-48-48, 34-41-28, 34-09-76	423805, Яр Чаллы ш., Кояшлы бульвар, 6 Usz.Chelny@tatar.ru
Түбән Кама муниципаль районы социаль яклау идарәсе	(8555)	45-39-20, 45-43-86, 45-43-89, 45-35-02	423570, Түбән Кама ш., Тынычлык проспекты, 60 Usznizhnekamck@tatar.ru
Яңа Чишмә муниципаль районы социаль яклау бүлеге	(84348)	2-20-15, 2-27-91	423190, Яңа Чишмә ав., Ленин ур., 93 Usz.Novoshesh@tatar.ru
Нурлат муниципаль районы социаль яклау бүлеге	(84345)	2-06-62, 2-06-81, 2-39-88	423040, Нурлат ш., Пушкин ур., 46 й. Usz.Nurlat@tatar.ru
Питрәч муниципаль районы социаль яклау бүлеге	(84367)	3-06-68, 3-06-72, 3-00-15	422770, Питрәч ав., Совет ур., 20 Usz.Pitriash@tatar.ru
Балык Бистәсе муниципаль районы социаль яклау бүлеге	(84361)	2-11-57, 2-39-62	422650, Балык Бистәсе ав., Завод ур., 6а Usz.R-sloboda@tatar.ru
Саба муниципаль районы социаль яклау бүлеге	(84362)	2-28-11, 2-28-55	422060, Байлар Сабасы ш.т.п., Закир Йосыпов ур., 7 й. Usz.Saby@tatar.ru
Сарман муниципаль районы	(85559)		423350, Сарман ав., Ленин ур.,

социаль яклау бүлеге	2-45-72, 2-44-37	26 Usz.Sarmanovo@tatar.ru
Спас муниципаль районы социаль яклау бүлеге	(84347) 3-00-00, 3-08-98	422840, Болгар ш., Пионер ур., 21 й. Usz.Bolgar@tatar.ru
Тәтеш муниципаль районы социаль яклау бүлеге	(84373) 2-62-31	422370, Тәтеш ш., Ленин ур., 114 й. Usz.Tetyushi@tatar.ru
Тукай муниципаль районы социаль яклау бүлеге	(8552) 70-00-57, 70-13-41	423807, Яр Чаллы шәһәре, Есенин тыкрыгы, 1 Usz.Tukaev@tatar.ru
Теләче муниципаль районы социаль яклау бүлеге	(84360) 2-18-56	422080, Теләче ав., Зур Тау ур., 5 й. Usz.Tulachi@tatar.ru
Чирмешән муниципаль районы социаль яклау бүлеге	(84396) 2-57-05, 2-29-38	423100, Чирмешән ав., Титов ур., 26 й. Usz.Cheremshan@tatar.ru
Чистай муниципаль районы социаль яклау бүлеге	(84342) 5-55-73, 5-12-06	422980, Чистай ш., Урицкий ур., 45 й. Usz.Chistopol@tatar.ru
Ютазы муниципаль районы социаль яклау бүлеге	(85593) 2-60-41	423950, Урыссу ш.т.п., Пушкин ур., 105/1 й. Usz.Utazy@tatar.ru
Казан ш. муниципаль берәмлегенң Авиатөзелеш һәм Яңа Савин районнарындагы социаль яклау бүлеге	(843) 571-58-00, 570-06-31 (843) 523-75-82 523-73-20	420036, Казан ш., Тимирязев ур., 8 й. <u>Usz.Avia@tatar.ru</u> 420044, Казан ш., Хөсәен Ямашев пр., 37 й. Usz.Novosavin@tatar.ru
Казан ш. муниципаль берәмлегенң Вахитов һәм Идел буе районнарындагы социаль яклау бүлеге	(843) 238-10-55, 238-41-91 (843) 224-04-20, 224-03-00	420043, Казан ш., Вишневский ур., 10 й. <u>Usz.Vahit@tatar.ru</u> 420059, Казан ш., Рихард Зорге ур., 39 й. Usz.Priv@tatar.ru
Казан ш. муниципаль	(843)	420095, Казан ш., Галимжан

берәмлегенә Киров һәм Мәскәу районнары социаль яклау бүлеге	554-47-80, 554-25-47	Баруди ур., 5 Usz. Kirov@tatar.ru Usz. Moskov@tatar.ru
Казан ш. муниципаль берәмлегенә Совет районы социаль яклау бүлеге	(843) 273-18-06	420037 Казан ш., Гадел Кутуй ур., 33 Usz. SovOR@tatar.ru

2. Чернобыль АЭСындагы һәлакәт аркасында радиация тәэсиренә дучар булган гражданның бердәй үрнәктәге махсус таныклыклар (таныклык дубликатларын) бирү буенча дәүләт хезмәте күрсәтүне тикшерүдә тоту өчен җаваплы органнар һәм вазыйфа затлар турында белешмәләр

2.1. Татарстан Республикасы Хезмәт, халыкны эш белән тәмин итү һәм социаль яклау министрлыгы

Вазыйфа	Телефон	Электрон адрес
Министр	557-20-01	mtsz@tatar.ru
Министр урынбасары	557-20-08	Natalya.Butaeva@tatar.ru
Социаль ярдәм чараларының методология бүлеге башлыгы	557-20-77	Elena.Zenina@tatar.ru
Социаль ярдәм чараларының аудит бүлеге башлыгы	557-20-86	Elvira.Pislegina@tatar.ru

2.2. ТАТАРСТАН РЕСПУБЛИКАСЫ МИНИСТРЛАР КАБИНЕТЫ

Вазыйфа	Телефон	Электрон адрес
Татарстан Республикасы Министрлар Кабинеты Аппаратының Социаль үсеш идарәсе башлыгы	264-77-29	pisma@tatar.ru .

4. Татарстан Республикасы Хезмәт, халыкны эш белән тәмин итү һәм социаль яклау министрлыгының «1957 елда «Маяк» житештерү берләшмәсендәге авария һәм радиоактив калдыкларның Тичә елгага элгү нәтижеләрен бетерүдә катнашучы таныклыгын (таныклык дубликатын) бирү буенча дәүләт хезмәте күрсәтүнең административ регламентын раслау хакында» 2012 елның 19 июлендәге 576 номерлы боерыгы (Татарстан Республикасы Хезмәт, халыкны эш белән тәмин итү һәм социаль яклау министрлыгының 07.06.2016 № 317, 26.07.2016 № 442, 08.06.2017 № 348, 07.05.2018 № 357, 19.09.2018 № 887 боерыклары нигезендә кертелгән

үзгәрешләре белән) белән расланган 1957 елда «Маяк» житештерү берләшмәсендәге авария һәм радиоактив калдыкларның Тичә елгасына элөгү нәтижәләрен бетерүдә катнашучы таныклығын (таныклык дубликатын) бирү буенча дәүләт хезмәтә күрсәтүнең административ регламентында (алга таба – Регламент):

2.3 пунктта «Стандартка карата таләпләр эчтәлегә» графасында бишенче һәм алтынчы абзацларны үз көчләрен югалткан дип танырга;

2.6 пунктында «Стандартка карата таләпләрнең эчтәлегә» графасын түбәндәге редакциядә баян итәргә:

«Ведомствоара хезмәттәшлек каналлары буенча түбәндәгеләр алына:

Чиләбе, Свердловск, Курган өлкәләре башкарма хакимияте органнарыннан бирелгән бердәм үрнәктәге белешмә (Белешмә формасы РФ Гадәттән тыш хәлләр министрлығының № 229 боерыгы белән расланган нигезләмәнең № 1 кушымтасында китерелгән). Әлегә белешмә, шул исәптән, мондый мөмкинлек булганда, электрон формада да алынырга мөмкин;

югалган таныклыкның табылмавын раслаучы белешмә (эчке эшләр органнарыннан соратыла);

гаилә коруны дәүләт теркәвенә алу турында белешмәләр (гражданлык хәле актларын теркәү органнары органнарыннан соратыла);

тукландыручыны югалту турында белешмәләр (гражданлык хәле актларын теркәү органнарыннан соратыла).

Күрсәтелгән белешмәләргә үз эченә алган документлар мөрәжәгать итүче тарафыннан турыдан-туры да алынырга мөмкин, шул исәптән мондый мөмкинлек булганда – электрон рәвештә.

Мөрәжәгать итүченең югарыда күрсәтелгән документларны тапшырмавы мөрәжәгать итүчегә дәүләт хезмәтен күрсәтүдән баш тарту өчен нигез булып тормый.

Мөрәжәгать итүче тапшырырга хокуклы булган документларны алу ысуллары һәм тапшыру тәртибе әлегә Регламентның 2.5 пунктында билгеләнде.

Идарә (бүлек) мөрәжәгать итүчедән түбәндәгеләргә таләп итәргә хокуклы түгел:

210-ФЗ номерлы Федераль законның 7 статьясының 6 өлешендә каралган документлардан тыш, дәүләт хезмәтен күрсәтүче органнар, муниципаль хезмәтләргә күрсәтүче органнар, бүтән дәүләт органнары, жирле хакимиятләр һәм башкару-боеру вәкаләтләрен гамәлгә ашыручы бүтән жирле үзидарә органнары (алга таба – жирле үзидарә органнары) яисә дәүләт органнарына яисә жирле үзидарә органнарына буйсына торган, дәүләт хезмәтләргә һәм муниципаль хезмәтләр күрсәтүдә озата йөрүче оешмалар карамагында булган, дәүләт хезмәтен күрсәтүгә бәйле рәвештә барлыкка килә торган мөнәсәбәтләргә жайга салучы норматив хокукый актларда тапшырылуы күздә тотылмаган документларны һәм мәгълүматларны тиешенчә федераль башкарма хакимият органнарыннан, бюджетныкы булмаган дәүләт фондлары органнарыннан, Россия Федерациясе субъектлары дәүләт хакимияте башкарма органнарыннан, шулай ук жирле үзидарә органнарыннан тапшыруны;

дәүләт хезмәтен күрсәтү өчен кирәкле документларны кабул итүдән яки дәүләт хезмәтен күрсәтүдән беренче мәртәбә баш тартканда булмавы һәм (яки) дәрәс булмавы күрсәтелмәгән документлар һәм мәгълүматлар тапшыруны, түбәндәге очраклардан тыш:

дәүләт хезмәте күрсәтү турында гариза беренче мәртәбә тапшырылганнан соң дәүләт хезмәтен күрсәтүгә кагылышлы норматив хокукый актларның таләпләре үзгәргәндә;

дәүләт хезмәтен күрсәтү өчен кирәкле документларны кабул итүдән яки дәүләт хезмәтен күрсәтүдән беренче мәртәбә баш тартудан соң дәүләт хезмәтен күрсәтү турында мөрәжәгать итүче тарафыннан тапшырылган һәм элегрәк тапшырылган документлар жыелмасына кертелмәгән гаризада һәм документларда хаталар булганда;

дәүләт хезмәтен күрсәтү өчен кирәкле документларны кабул итүдән яки дәүләт хезмәтен күрсәтүдән беренче мәртәбә баш тартудан соң документларның гамәлдә булу срогы беткәндә яисә мәгълүматлар үзгәргәндә;

дәүләт хезмәтен күрсәтү өчен кирәкле документларны кабул итүдән яки дәүләт хезмәтен күрсәтүдән беренче мәртәбә баш тартканда дәүләт хезмәте күрсәтүче органдагы вазыйфаи затның, дәүләт хезмәткәренәң ялгыш яки хокукка каршы килә торган гамәлен (гамәл кылмавын) документаль раслаучы фактны (билгеләрне) ачыклаганда, бу хакта мөрәжәгать итүчегә дәүләт хезмәтен күрсәтүче орган житәкчесенәң имзасы белән язмача рәвештә хәбәр ителә, шулай ук китерелгән уңайсызлыklar өчен гафу үтенелә»;

3 нче бүлектә:

3.4 пунктны түбәндәге редакциядә бәян итәргә:

«3.4. Мәгълүматлар алу, ведомствоара гарызнамәләр формалаштыру һәм дәүләт хезмәте күрсәтүдә катнашучы органнарға жибәрү

Идарә (бүлек) белгече ведомствоара электрон хезмәттәшлек системасы ярдәмендә түбәндәгеләрнең тапшырылуы турында электрон рәвештә гарызнамәләр жибәрә:

Чиләбе, Свердловск, Курган өлкәләре башкарма хакимият органнарына – бердәм үрнәктәге белешмә (Министрлык белгече белән килешү буенча);

югалган таныклык табылмаганлыгын раслаучы белешмәне – Эчке эшләр органнарына (мөрәжәгать итүче таныклык дубликаты сорап мөрәжәгать иткән очракта);

гаилә коруны дәүләт теркәвенә алу турында белешмәләр (гражданлык хәле актларын теркәү органнары органнарыннан соратыла);

тукландыручыны югалту турында белешмәләр (гражданлык хәле актларын теркәү органнарыннан соратыла).

Шушы пунктта билгеләнә торган процедуралар гариза һәм документлар килгән көнне башкарыла.

Процедураларның нәтижәсе: мәгълүматлар һәм белешмәләр бирү турында гарызнамәләр.»;

3.5.1 пунктның беренче абзацын түбәндәге редакциядә бәян итәргә:

«3.5.1. Идарә (бүлек) белгече алынган, элге Регламентның 3.4 пунктында күрсәтелгән, ведомствоара хезмәттәшлек итү органнарыннан законнарда билгеләнгән срокларда килгән белешмәләр нигезендә, шулай ук мөрәжәгать итүче тапшырган документлар нигезендә түбәндәгеләрне гамәлгә ашыра.»;

3.7 пунктның 3.7.1 пунктчасындагы икенче һәм өченче абзацларында «(хат белән, телефон буенча, смс-хәбәр итеп, электрон почтадан)» сүзләрен «(почта адресы

буенча язмача формада, электрон почта адресы буенча электрон документ формасында, телефонга смс-хәбәр итеп)» сүзләренә алмаштырырга;

4 бүлектә 4.1 пунктның өченче абзацын көчен югалткан дип танырга;

5 бүлектә:

бүлек аталышын түбәндәге редакциядә бәян итәргә:

«5. Дәүләт хезмәте күрсәтүче органның, шулай ук дәүләт хезмәте күрсәтүче органның вазыйфай затының (хезмәткәренен) яисә дәүләт хезмәткәренен карарларына һәм гамәлләренә (гамәл кылмавына) судка кадәр (судтан тыш) шикаять белдерү тәртибе

5.1 пунктны түбәндәге редакциядә бәян итәргә:

«5.1. Мөрәжәгать итүчеләр судка кадәр тәртиптә Идарәнен (бүлекнен) дәүләт хезмәте күрсәтүдә катнашучы хезмәткәрләренен карарларына һәм гамәлләренә (гамәл кылмавына) карата Идарә (бүлек) житәкчесенә дэгъва белдерү хокукына ия.

Идарә (бүлек) житәкчесе карарларына, гамәлләренә (гамәл кылмавына) карата шикаятьләр Министрлыкка тапшырыла.

Министр кабул иткән карарларга, гамәлләргә (гамәл кылмауга) Татарстан Республикасы Министрлар Кабинетына шикаять белдерелергә мөмкин.»;

Регламентка 1 нче кушымтаны түбәндәге редакциядә бәян итәргә:

1957 елда «Маяк» житештерү берләшмәсендәге авария һәм радиоактив калдыкларның Тичә елгасына элөгү нәтижәләрен бетерүдә катнашучы таныклыгын (таныклык дубликатын) бирү буенча дәүләт хезмәте күрсәтүнен административ регламентына 1 нче кушымта

Киңәш ителә торган рәвешә

Татарстан Республикасы Хезмәт, халыкны эш белән тәэмин итү һәм социаль яклау министрлыгының социаль яклау идарәсенә (бүлегенә)

муниципаль районында (шәһәрендә)

ГАРИЗА

1. Мин, _____,

(мөрәжәгать итүченең Ф.И.А. (соңгысы – булган очракта)

түбәндәге адрес буенча яшим: _____

(мөрәжәгать итүченең почта адресы, индексы, телефоны, электрон почта адресы)

Мөрәжәгать итүченең шәхесен таныклаучы документ аталышы	Сериясе һәм (яки) номеры	Кем тарафыннан бирелгән	Бирелгән датасы

түбәндәгегә нигезләнеп гамәл кылучы _____

(мөрәжәгать итүченең дәүләт хезмәте алучы мәнфәгатьләрендә эш йөртү вәкаләтен раслаучы документ реквизитлары)

Алучының СНИЛС _____

Бирүегезне сорыйм (_____)

(Алучының фамилиясе, исеме, атасының исеме (сонгысы – булган очракта)
(ышанычлы зат мөрәжәгать иткән очракта тутырыла)

1957 елда «Маяк» житештерү берләшмәсендә авария һәм Тичә елгасына радиоактив калдыклар элгү нәтижәләрен юкка чыгаруда катнашучы зат таныклығы.

2. Гаризага түбәндәге документларны (күчермәләрен) һәм белешмәләрен терким:

тәртип буенча №ы	Документларның аталышы	Нөсхәләр саны

3. Тапшырылган белешмәләренң төгәл, шулай ук кушып тапшырылган документларның хак булуы өчен җаваплы булам.

4. Мәгълүмат алуга, шул исәптән дәүләт хезмәте күрсәтү (күрсәтүдән баш тарту) турында, риза.

элегә адрес буенча язмача формада _____

элегә телефонга смс-хәбәр итеп _____
(телефон номеры)

электрон документ формасында

элегә электрон почта адресына _____
(электрон почта адресы)

«__» _____ 20__ ел.

Имза _____

Гариза һәм документлар кабул ителде _____ 20__ ел.

(белгечнең имзасы, тулы имзасы)

Язу-белдерүнамә

Мөрәжәгать итүченең теркәлү № _____
 Документлар саны ____ данә, __ биттә
 Документларны кабул итте _____ 20__ ел.
 (вазыйфа) (имза) (тулы имза) (дата)»;

Регламентка 2 нче кушымтаны түбәндәге редакциядә баян итәргә:

«1957 елда «Маяк» житештерү берләшмәсендәге авария һәм радиоактив калдыкларның Тичә елгасына элгү нәтижәләрен бетерүдә катнашучы таныклығын (таныклык дубликатын) бирү буенча дәүләт хезмәте күрсәтүнен административ регламентына 2 нче кушымта

Киңәш ителә торган рәвешә

Татарстан Республикасы Хезмәт, халыкны эш белән тәэмин итү һәм социаль яклау министрлыгының социаль яклау идарәсенә (бүлегенә)

муниципаль районында (шәһәрәндә)

ГАРИЗА

1. Мин, _____,
 (мөрәжәгать итүченең Ф.И.А. (соңгысы – булган очракта)
 түбәндәге адрес буенча яшим: _____
 (мөрәжәгать итүченең почта адресы, индексы, телефоны, электрон почта адресы)

Мөрәжәгать итүченең шәхесен таныйлаучы документ аталышы	Сериясе һәм (яки) номеры	Кем тарафыннан бирелгән	Бирелгән датасы

түбәндәгегә нигезләнеп гамәл кылучы _____
 (мөрәжәгать итүченең дәүләт хезмәте алучы мәнфәгатьләрендә эш йөртү вәкаләтен раслаучы документ реквизитлары)

Алучының СНИЛС _____
 Бирүегезне сорыйм (_____)
 (Алучының фамилиясе, исеме, атасының исеме (соңгысы – булган очракта)
 (ышанычлы зат мөрәжәгать иткән очракта тутырыла)

1957 елда «Маяк» житештерү берләшмәсендә авария һәм Тичә елгасына радиоактив калдыклар элэгү нәтижәләрен юкка чыгаруда катнашучы зат таныклығы дубликаты.

Элегрәк бирелгән таныклык алынган иде _____

(таныклык алу урыны)

Таныклыкны югалту (бозу) шартлары _____

2. Гаризага түбәндәге документларны (күчермәләрне) һәм белешмәләрне терким:

тәртип буенча №ы	Документларның аталышы	Нөсхәләр саны

3. Тапшырылган белешмәләрнең төгәл, шулай ук кушып тапшырылган документларның хак булуы өчен җаваплы булам.

4. Мәгълүмат алуга, шул исәптән дәүләт хезмәте күрсәтү (күрсәтүдән баш тарту) турында, риза.

элегә адрес буенча язмача формада _____

элегә телефонга смс-хәбәр итеп _____
(телефон номеры)

электрон документ формасында
элегә электрон почта адресына _____
(электрон почта адресы)

«__» _____ 20__ ел. Имза _____

Гариза һәм документлар кабул ителде _____ 20__ ел. _____

(белгечнең имзасы, тулы имзасы)

Өзү линиясе
Язу-белдерүнамә

Мөрәжәгать итүченең теркәлү № _____

Документлар саны _____ данә, _____ биттә

Документларны кабул итте _____
20__ ел.

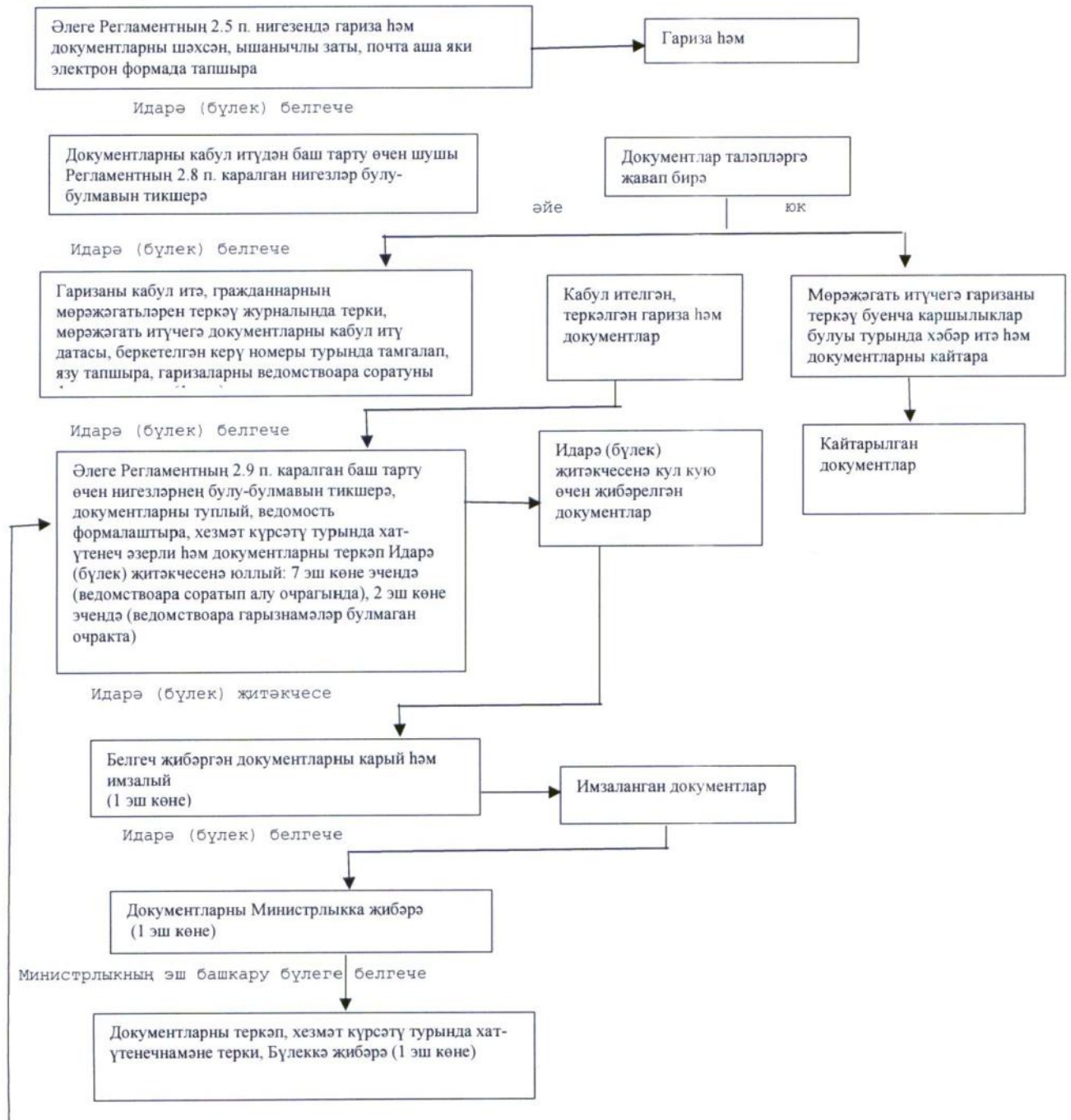
(вазыйфа) (имза) (тулы имза) (дата)»;

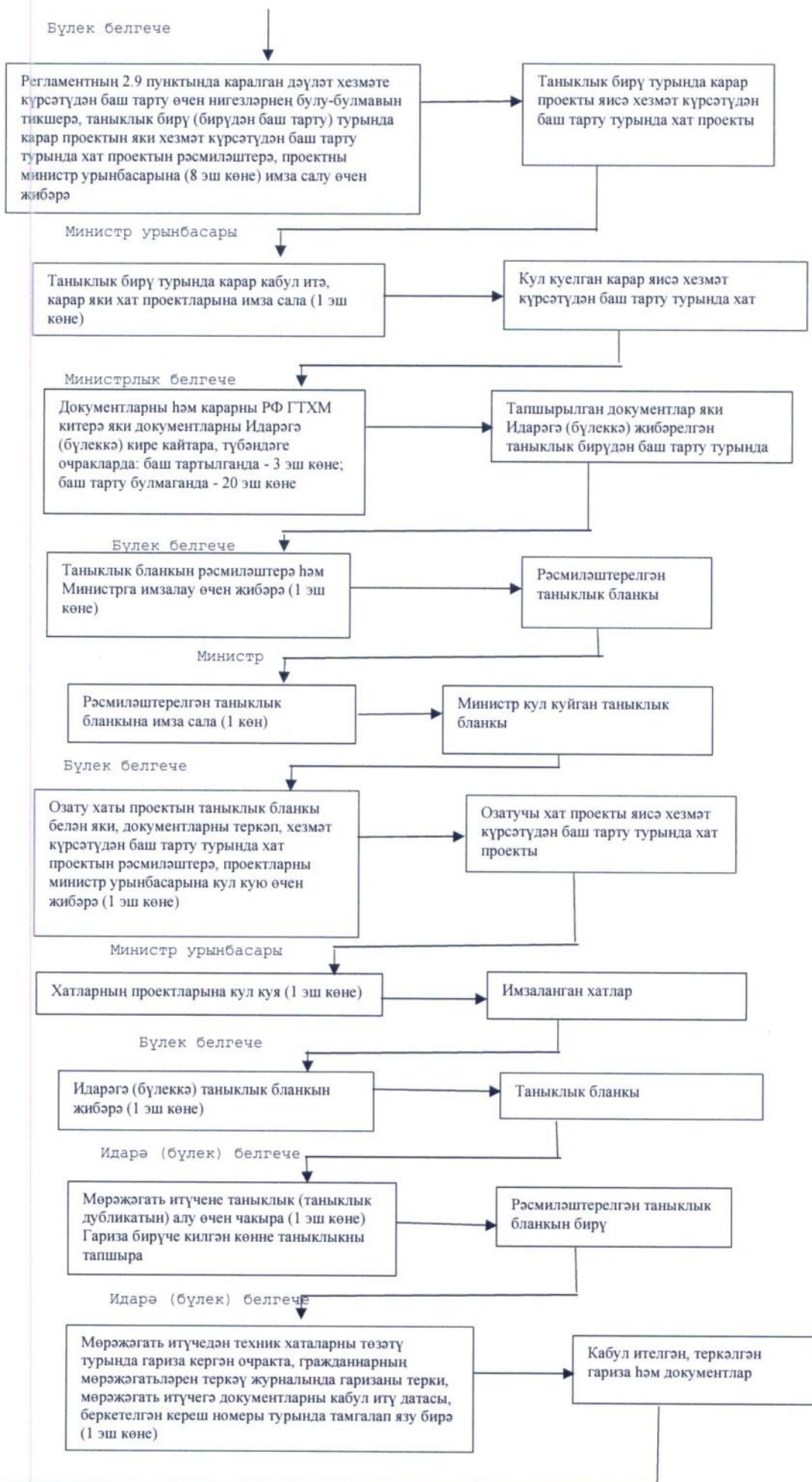
Регламентка 3 нче кушымтаны түбәндәге редакциядә бәян итәргә:

1957 елда «Маяк» житештерү берләшмәсендәге авария һәм радиоактив калдыкларның Тичә елгасына элөгү нәтижәләрен бетерүдә катнашучы таныклығын (таныклык дубликатын) бирү буенча дәүләт хезмәте күрсәтүнен административ регламентына 3 нче кушымта

1957 ЕЛДА «МАЯК» ЖИТЕШТЕРҮ БЕРЛӘШМӘСЕНДӘГЕ АВАРИЯ ҺӘМ РАДИОАКТИВ КАЛДЫКЛАРНЫҢ ТИЧӘ ЕЛГАСЫНА ЭЛӨГҮ НӘТИЖӘЛӘРЕН БЕТЕРҮДӘ КАТНАШУЧЫ ТАНЫКЛЫГЫН (ТАНЫКЛЫК ДУБЛИКАТЫН) БИРҮ БУЕНЧА ДӘҮЛӘТ ХЕЗМӘТЕ КҮРСӘТЕЛГӘНДӘ ГАМӘЛЛӘР ЭЗЛЕКЛЕЛЕГЕ БУЕНЧА БЛОК-СХЕМА

Мөрәжәгать итүче





Регламентка (белешмәлек) кушымтаны киләсе редакциядә бәян итәргә:

1957 елда «Маяк» житештерү берләшмәсендәге авария һәм радиоактив калдыкларның Тичә елгасына элэгү нәтижәләрен бетерүдә катнашучы таныклығын (таныклык дубликатын) бирү буенча дәүләт хезмәте күрсәтүнен административ регламентына кушымта (белешмәлек)

1957 елда «Маяк» житештерү берләшмәсендәге авария һәм радиоактив калдыкларның Тичә елгасына элэгү нәтижәләрен бетерүдә катнашучы таныклығын (таныклык дубликатын) бирү буенча дәүләт хезмәте күрсәтү һәм дәүләт хезмәте күрсәтүне тикшерүдә тоту өчен җаваплы органнар һәм вазыйфай затлар турында белешмәләр

1. 1957 елда «Маяк» житештерү берләшмәсендәге авария һәм радиоактив калдыкларның Тичә елгасына элэгү нәтижәләрен бетерүдә катнашучы таныклығын (таныклык дубликатын) бирү буенча дәүләт хезмәте күрсәтү өчен җаваплы органнар һәм вазыйфай затлар турында белешмәләр

Татарстан Республикасы Хезмәт, халыкны эш белән тәэмин итү һәм социаль яклау министрлыгының Татарстан Республикасы муниципаль районнарында һәм шәһәр округларында социаль яклау идарәләре (бүлекләре)

Идарәнең (бүлекнең) аталышы	Телефоны	Адресы
Әгерҗе муниципаль районындагы социаль яклау бүлеге	(85551) 2-10-86, 2-11-53	422230, Әгерҗе ш., Карл Маркс ур., 11а Agreez.Usz@tatar.ru
Азнакай муниципаль районы социаль яклау бүлеге	(85592) 7-25-10, 7-14-25	423330, Азнакай ш., Болгар ур., 9/2 Usz.Azn@tatar.ru
Аксубай муниципаль районы социаль яклау бүлеге	(84344) 2-92-72, 2-92-74	423060, Аксубай ш.т.п., Совет ур., 4 й. Usz.Aksubaevo@tatar.ru
Актаныш муниципаль районы социаль яклау бүлеге	(85552) 3-11-46, 3-12-81	423740, Актаныш ав., Юбилей ур., 45 й. Usz.Aktanysh@tatar.ru
Алексеевск муниципаль районы	(84341)	422900, Алексеевск ш.т.п.,

социаль яклау бүлеге	2-41-40, 2-46-46	Казаков ур., 8 й. Usz.Alekseevsk@tatar.ru
Әлки муниципаль районы социаль яклау бүлеге	(84346) 2-08-90, 2-08-80	422870, Базарлы Матак ав., Ленин ур., 9 й. Usz.Alkeevo@tatar.ru
Әлмәт муниципаль районы социаль яклау идарәсе	(8553) 32-45-50, 43-82-15	423452, Әлмәт ш., Клара Цеткин ур., 54 а й. Usz.Almet@tatar.ru
Апас муниципаль районы социаль яклау бүлеге	(84376) 2-12-84, 2-10-81	422350, Апас авылы, Шоссе ур., 5 Usz.Apastovo@tatar.ru
Арча муниципаль районы социаль яклау бүлеге	(84366) 3-13-53, 3-13-33	422000, Арча ш., Банк ур., 6в й. Usz.Arsk@tatar.ru
Әтнә муниципаль районы социаль яклау бүлеге	(84369) 2-16-60, 2-10-84	422750, Олы Әтнә ав., Октябрь ур., 9 й. Usz.Atnya@tatar.ru
Баулы муниципаль районы социаль яклау бүлеге	(85569) 5-10-50, 5-66-81, 5-66-78, 5-66-68	423930, Баулы ш., Жиңу мәйданы, 4 й. usz.bavly@tatar.ru
Балтач муниципаль районындагы социаль яклау бүлеге	(84368) 2-44-78, 2-42-09, 2-50-57, 2-40-60	422250, Балтач авылы, Һади Такташ ур., 3а Usz.Baltasi@tatar.ru
Бөгелмә муниципаль районы социаль яклау бүлеге	(85594) 6-50-44, 6-55-70	423230, Бөгелмә ш., Стрелочная ур., 1 й. Usz.Bugulma@tatar.ru
Буа муниципаль районы социаль яклау бүлеге	(84374) 3-32-10, 3-55-29	422430, Буа ш., Ленин ур., 52 й. Usz.Buinsk@tatar.ru
Югары Ослан муниципаль районы социаль яклау бүлеге	(84379) 2-17-57, 2-13-01, 2-22-69	422570, Югары Ослан ав., Медгородок ур., 21а Usz.V-uslon@tatar.ru

Биектау муниципаль районы социаль яклау бүлеге	(84365) 2-32-43, 2-32-52, 2-32-50, 2-32-53	422700, Биектау тимер юл ст. пос., Мәктәп ур., 19 Usz.Vgora@tatar.ru
Чүпрәле муниципаль районы социаль яклау бүлеге	(84375) 2-38-07, 2-31-52, 2-30-07	422470, Иске Чүпрәле ав., Үзәк ур., 15 й. Drozh.Usz@tatar.ru
Алабуга муниципаль районы социаль яклау бүлеге	(85557) 7-84-66, 7-86-91	423600, Алабуга ш., Спас ур., 3 й. Usz.Elabuga@tatar.ru
Зәй муниципаль районы социаль яклау бүлеге	(85558) 7-10-64, 7-09-76, 3-26-89	423520, Зәй ш., Рәфыйков ур., 10 Usz.Zainsk@tatar.ru
Яшел Үзән муниципаль районы социаль яклау бүлеге	(84371) 5-58-80, 5-77-54, 4-16-62	420542, Яшел Үзән ш., Карл Маркс ур., 57в й. Usz.Zeldol@tatar.ru
Кайбыч муниципаль районы социаль яклау бүлеге	(84370) 2-11-12, 2-15-57	422330, Зур Кайбыч ав., Кояшлы бульвар ур., 7 й. Usz.Кайбичу@tatar.ru
Кама Тамагы муниципаль районы социаль яклау бүлеге	(84377) 2-15-57, 2-12-69	422820, Кама Тамагы ш.т.п., Карл Маркс ур., 2 й. Usz.K-uste@tatar.ru
Кукмара муниципаль районы социаль яклау бүлеге	(84364) 2-84-76, 2-64-65	422110, Кукмара ш., Ворошилов ур., 44 й. Usz.Kukmor@tatar.ru
Лаеш муниципаль районы социаль яклау бүлеге	(84378) 2-49-70	422610, Лаеш ш., Первомайская ур., 35 Osz.Laishevo@tatar.ru
Лениногорск муниципаль районы социаль яклау бүлеге	(85595) 5-07-51, 6-02-26, 5-50-03	423250, Лениногорск ш., Гагарин ур., 51 Usz.Leninogorsk@tatar.ru
Мамадыш муниципаль районы	(85563)	422190, Мамадыш ш., Совет

социаль яклау бүлеге	3-12-36, 3-12-64	ур., 10 й. Usz.Mamadysh@tatar.ru
Менделеевск муниципаль районы социаль яклау бүлеге	(85549) 2-23-00, 2-04-53	423650, Менделеевск ш., Бурмистров ур., 7а й. Usz.Mendeleev@tatar.ru
Минзэлә муниципаль районы социаль яклау бүлеге	(85555) 3-26-59	423700, Минзэлә., Ленин ур., 80 й. Usz.Menzelinsk@tatar.ru
Мөслим муниципаль районы социаль яклау бүлеге	(85556) 2-57-37, 2-57-69	423970, Мөслим ав., Пушкин ур., 47 й. Usz.Muslyumovo@tatar.ru
«Чаллы шәһәре» муниципаль берәмлегендәге социаль яклау идарәсе	(8552) 34-48-48, 34-41-28, 34-09-76	423805, Яр Чаллы ш., Кояшлы бульвар, 6 Usz.Chelny@tatar.ru
Түбән Кама муниципаль районы социаль яклау идарәсе	(8555) 45-39-20, 45-43-86, 45-43-89, 45-35-02	423570, Түбән Кама ш., Тынычлык проспекты, 60 Usznizhnekamck@tatar.ru
Яңа Чишмә муниципаль районы социаль яклау бүлеге	(84348) 2-20-15, 2-27-91	423190, Яңа Чишмә ав., Ленин ур., 93 Usz.Novoshesh@tatar.ru
Нурлат муниципаль районы социаль яклау бүлеге	(84345) 2-06-62, 2-06-81, 2-39-88	423040, Нурлат ш., Пушкин ур., 46 й. Usz.Nurlat@tatar.ru
Питрәч муниципаль районы социаль яклау бүлеге	(84367) 3-06-68, 3-06-72, 3-00-15	422770, Питрәч ав., Совет ур., 20 Usz.Pitriash@tatar.ru
Балык Бистәсе муниципаль районы социаль яклау бүлеге	(84361) 2-11-57, 2-39-62	422650, Балык Бистәсе ав., Завод ур., 6а Usz.R-sloboda@tatar.ru
Саба муниципаль районы социаль яклау бүлеге	(84362) 2-28-11, 2-28-55	422060, Байлар Сабасы ш.т.п., Закир Йосыпов ур., 7 й. Usz.Saby@tatar.ru

Сарман муниципаль районы социаль яклау бүлеге	(85559) 2-45-72, 2-44-37	423350, Сарман ав., Ленин ур., 26 Usz.Sarmanovo@tatar.ru
Спас муниципаль районы социаль яклау бүлеге	(84347) 3-00-00, 3-08-98	422840, Болгар ш., Пионер ур., 21 й. Usz.Bolgar@tatar.ru
Тәтеш муниципаль районы социаль яклау бүлеге	(84373) 2-62-31	422370, Тәтеш ш., Ленин ур., 114 й. Usz.Tetyushi@tatar.ru
Тукай муниципаль районы социаль яклау бүлеге	(8552) 70-00-57, 70-13-41	423807, Яр Чаллы шәһәре, Есенин тыкрыгы, 1 Usz.Tukaev@tatar.ru
Теләче муниципаль районы социаль яклау бүлеге	(84360) 2-18-56	422080, Теләче ав., Зур Тау ур., 5 й. Usz.Tulachi@tatar.ru
Чирмешән муниципаль районы социаль яклау бүлеге	(84396) 2-57-05, 2-29-38	423100, Чирмешән ав., Титов ур., 26 й. Usz.Cheremshan@tatar.ru
Чистай муниципаль районы социаль яклау бүлеге	(84342) 5-55-73, 5-12-06	422980, Чистай ш., Урицкий ур., 45 й. Usz.Chistopol@tatar.ru
Ютазы муниципаль районы социаль яклау бүлеге	(85593) 2-60-41	423950, Урыссу ш.т.п., Пушкин ур., 105/1 й. Usz.Utazy@tatar.ru
Казан ш. муниципаль берәмлегенң Авиатөзелеш һәм Яңа Савин районнарындагы социаль яклау бүлеге	(843) 571-58-00, 570-06-31 (843) 523-75-82 523-73-20	420036, Казан ш., Тимирязев ур., 8 й. Usz.Avia@tatar.ru 420044, Казан ш., Хөсәен Ямашев пр., 37 й. Usz.Novosavin@tatar.ru
Казан ш. муниципаль берәмлегенң Вахитов һәм Идел буе районнарындагы социаль яклау бүлеге	(843) 238-10-55, 238-41-91 (843) 224-04-20, 224-03-00	420043, Казан ш., Вишневский ур., 10 й. Usz.Vahit@tatar.ru 420059, Казан ш., Рихард Зорге ур., 39 й. Usz.Priv@tatar.ru

Казан ш. муниципаль берәмлегенә Киров һәм Мәскәү районнары социаль яклау бүлеге	(843) 554-47-80, 554-25-47	420095, Казан ш., Галимжан Баруди ур., 5 Usz. Kirov@tatar.ru Usz. Moskov@tatar.ru
Казан ш. муниципаль берәмлегенә Совет районы социаль яклау бүлеге	(843) 273-18-06	420037 Казан ш., Гадел Кутуй ур., 33 Usz. SovOR@tatar.ru

2. 1957 елда «Маяк» житештерү берләшмәсендәге авария һәм радиоактив калдыкларның Тичә елгасына элэгү нәтижәләрен бетерүдә катнашучы таныйкыгын (таныйкык дубликатын) бирү буенча дәүләт хезмәте күрсәтүне тикшерүдә тоту өчен җаваплы органнар һәм вазыйфай затлар турында белешмәләр

2.1. Татарстан Республикасы Хезмәт, халыкны эш белән тәэмин итү һәм социаль яклау министрлыгы

Вазыйфа	Телефон	Электрон адрес
Министр	557-20-01	mtsz@tatar.ru
Министр урынбасары	557-20-08	Natalya.Butaeva@tatar.ru
Социаль ярдәм чараларының методология бүлеге башлыгы	557-20-77	Elena.Zenina@tatar.ru
Социаль ярдәм чараларының аудит бүлеге башлыгы	557-20-86	Elvira.Pislegina@tatar.ru

2.2. ТАТАРСТАН РЕСПУБЛИКАСЫ МИНИСТРЛАР КАБИНЕТЫ

Вазыйфа	Телефон	Электрон адрес
Татарстан Республикасы Министрлар Кабинеты Аппаратының Социаль үсеш идарәсе башлыгы	264-77-29	pisma@tatar.ru .

5. Татарстан Республикасы Хезмәт, халыкны эш белән тәэмин итү һәм социаль яклау министрлыгының «Чернобыль һәлакәте нәтижәләрен бетерүдә катнашучы таныйкыгын (таныйкык дубликатын) бирү буенча дәүләт хезмәте күрсәтүнең административ регламентын раслау турында» 2012 елның 19 июлендәге 581 номерлы боерыгы (Татарстан Республикасы Хезмәт, халыкны эш белән тәэмин итү һәм социаль яклау министрлыгының 07.06.2016 № 317, 26.07.2016 № 438, 08.06.2017

№ 348, 07.05.2018 № 357, 19.09.2018 № 887 боерыклары нигезендә кертелгән үзгәрешләре белән) белән расланган Чернобыль һәлакәте нәтижәләрен бетерүдә катнашучы таныклығын (таныклык дубликатын) бирү буенча дәүләт хезмәте күрсәтүнең административ регламентында (алга таба – Регламент):

1 бүлекнең 1.2 пунктында 2 пунктчаны түбәндәге редакциядә бәян итәргә:

«2) «Чернобыль АЭСындагы һәлакәт нәтижәсендә радиация йогынтысына дучар булган гражданның социаль яклау турында» 1991 елның 15 маендагы 1244-1 номерлы Россия Федерациясе Законының 15 статьясының икенче өлешендә күрсәтелгән, Чернобыль АЭСында һәлакәт нәтижәләрен бетерүдә катнашкан һәм вафат булган затларның эшләми торган инвалидлар яки Россия Федерациясе Пенсия фондыннан пенсия белән тәмин ителүче пенсионерлар булып торган гаилә әгъзалары, шул исәптән тол хатыннары (тол ирләрә).»;

2 бүлектә:

2.5 пунктта «Стандартка карата таләпләр эчтәлегә» графасында егерме дүртенче-егерме алтынчы абзацларны үз көчләрен югалткан дип танырга;

2.6 пунктында «Стандартка карата таләпләрнең эчтәлегә» графасын түбәндәге редакциядә бәян итәргә:

«Ведомствоара хезмәттәшлек каналлары буенча түбәндәгеләр алына:

югалган таныклыкның табылмавын раслаучы белешмә (эчке эшләр органнарыннан соратыла);

Россия Федерациясе Пенсия фонды территориаль органынан пенсия алу факты турында белешмәләр (Россия Федерациясе Пенсия фонды территориаль органынан соратыла).

балалар тууны дәүләт теркәвенә алу турында белешмәләр (гражданлык хәле актларын теркәү органнарында);

гаилә коруны дәүләт теркәвенә алу турында белешмәләр (гражданлык хәле актларын теркәү органнары органынан соратыла);

тукландыручыны югалту турында белешмәләр (гражданлык хәле актларын теркәү органнарыннан соратыла).

Күрсәтелгән белешмәләрне үз эченә алган документлар мөрәжәгать итүче тарафыннан турыдан-туры да алынырга мөмкин, шул исәптән мондый мөмкинлек булганда – электрон рәвештә.

Мөрәжәгать итүченең югарыда күрсәтелгән документларны тапшырмавы мөрәжәгать итүчегә дәүләт хезмәтен күрсәтүдән баш тарту өчен нигез булып тормый.

Мөрәжәгать итүче тапшырырга хокуклы булган документларны алу ысуллары һәм тапшыру тәртибе әлегә Регламентның 2.5 пунктында билгеләнде.

Идарә (бүлек) мөрәжәгать итүчедән түбәндәгеләрне таләп итәргә хокуклы түгел:

210-ФЗ номерлы Федераль законның 7 статьясының 6 өлешендә каралган документлардан тыш, дәүләт хезмәтен күрсәтүче органнар, муниципаль хезмәтләрне күрсәтүче органнар, бүтән дәүләт органнары, жирле хакимиятләр һәм башкару-боеру вәкаләтләрен гамәлгә ашыручы бүтән жирле үзидарә органнары (алга таба – жирле үзидарә органнары) яисә дәүләт органнарына яисә жирле үзидарә органнарына буйсына торган, дәүләт хезмәтләре һәм муниципаль хезмәтләр күрсәтүдә озата йөрүче оешмалар карамагында булган, дәүләт хезмәтен күрсәтүгә бәйле рәвештә

барлыкка килә торган мөнәсәбәтләрне жайга салучы норматив хокукый актларда тапшырылуы күздә тотылмаган документларны һәм мәгълүматларны тиешенчә федераль башкарма хакимият органнарыннан, бюджетныкы булмаган дәүләт фондлары органнарыннан, Россия Федерациясе субъектлары дәүләт хакимияте башкарма органнарыннан, шулай ук жирле үзидарә органнарыннан тапшыруны;

дәүләт хезмәтен күрсәтү өчен кирәкле документларны кабул итүдән яки дәүләт хезмәтен күрсәтүдән беренче мәртәбә баш тартканда булмавы һәм (яки) дәрәжә булмавы күрсәтелмәгән документлар һәм мәгълүматлар тапшыруны, түбәндәге очраклардан тыш:

дәүләт хезмәте күрсәтү турында гариза беренче мәртәбә тапшырылганнан соң дәүләт хезмәтен күрсәтүгә кагылышлы норматив хокукый актларның таләпләре үзгәргәндә;

дәүләт хезмәтен күрсәтү өчен кирәкле документларны кабул итүдән яки дәүләт хезмәтен күрсәтүдән беренче мәртәбә баш тартудан соң дәүләт хезмәтен күрсәтү турында мөрәжәгать итүче тарафыннан тапшырылган һәм элегрәк тапшырылган документлар жыелмасына кертелмәгән гаризада һәм документларда хаталар булганда;

дәүләт хезмәтен күрсәтү өчен кирәкле документларны кабул итүдән яки дәүләт хезмәтен күрсәтүдән беренче мәртәбә баш тартудан соң документларның гамәлдә булу срогы беткәндә яисә мәгълүматлар үзгәргәндә;

дәүләт хезмәтен күрсәтү өчен кирәкле документларны кабул итүдән яки дәүләт хезмәтен күрсәтүдән беренче мәртәбә баш тартканда дәүләт хезмәте күрсәтүче органдагы вазыйфаи затның, дәүләт хезмәткәренә ялгыш яки хокукка каршы килә торган гамәлен (гамәл кылмавын) документаль раслаучы фактны (билгеләрне) ачыклаганда, бу хакта мөрәжәгать итүчегә дәүләт хезмәтен күрсәтүче орган житәкчесенә имзасы белән язмага рәвештә хәбәр ителә, шулай ук китерелгән уңайсызлыklar өчен гафу үтенелә»;

3 нче бүлектә:

3.4 пунктны түбәндәге редакциядә бәян итәргә:

«3.4. Мәгълүматлар алу, ведомствоара гарызнамәләр формалаштыру һәм дәүләт хезмәте күрсәтүдә катнашучы органнарга жиберү»;

3.4 пунктка түбәндәге эчтәлекле 3.4.1 һәм 3.4.2 пунктчалар өстәргә:

«3.4.1. Идарә (бүлек) белгече электрон рәвештә түбәндәге белешмәләрне ала:

Россия Федерациясе Пенсия фонды территориаль органыннан дәүләт хезмәте алуыга пенсия билгеләү турында;

балалар тууны дәүләт теркәвенә алу турында белешмәләрне – гражданлык хәле актларын теркәү органнарыннан;

гаилә коруны дәүләт теркәвенә алу турында белешмәләр (гражданлык хәле актларын теркәү органы органнарыннан соратыла);

тукландыручының вафат булуы турында белешмәләр (гражданлык хәле актларын теркәү органыннан соратыла).

3.4.2. Таныклык (таныклык дубликаты) бирү (бирүдән баш тарту) турында карар кабул итү өчен кирәкле белешмәләр Идарәдә (бүлектә) булмаганда, Идарә (бүлек) белгече, шул исәптән электрон рәвештә, ведомствоара мәгълүмати

хезмәттәшлек системасы ярдәмендә түбәндәге белешмәләрне бирү турында гарызнамәләр жибәрә:

Россия Федерациясе Пенсия фонды территориаль органына дәүләт хезмәтен алуыга пенсия билгеләү турында;

балалар тууны дәүләт теркәвенә алу турында гражданлык хәле актларын теркәү органнарыннан;

гаилә коруны дәүләт теркәвенә алу турында (гражданлык хәле актларын теркәү органнары органнарыннан соратыла);

тукландыручының вафат булуы турында (гражданлык хәле актларын теркәү органнарыннан соратыла);

эчке эшләр органнарыннан югалган таныклыкның табылмавын раслаучы белешмәләрне (мөрәжәгать итүче таныклык дубликатын алу буенча мөрәжәгать иткән очракта).

Шушы пунктта билгеләнә торган процедуралар гариза һәм документлар килгән көнне башкарыла.

Процедураларның нәтижәсе: электрон рәвештә алынган белешмәләр, мәгълүматлар бирү турында гарызнамәләр һәм белешмәләр.»;

3.5.1 пунктның беренче абзацын түбәндәге редакциядә баян итәргә:

«3.5.1. Идарә (бүлек) белгече алынган, 3.4.1 пунктчада күрсәтелгән белешмәләр һәм әлеге Регламентның 3.4.2 пунктчасында күрсәтелгән, ведомствоара хезмәттәшлек итү органнарыннан законнарда билгеләнгән срокларда килгән белешмәләр нигезендә, шулай ук мөрәжәгать итүче тапшырган документлар нигезендә түбәндәгеләрне гамәлгә ашыра.»;

3.7 пунктның 3.7.1 пунктчасындагы икенче һәм өченче абзацларында «(хат белән, телефон буенча, смс-хәбәр итеп, электрон почтадан)» сүзләрен «(почта адресы буенча язмача формада, электрон почта адресы буенча электрон документ формасында, телефонга смс-хәбәр итеп)» сүзләренә алмаштырырга;

3.7.2 пунктчасының беренче абзацында «721» саннарын «727» саннарына алмаштырырга;

4 бүлектә 4.1 пунктның өченче абзацын көчән югалткан дип танырга;

5 бүлектә:

бүлек аталышын түбәндәге редакциядә баян итәргә:

«5. Дәүләт хезмәте күрсәтүче органның, шулай ук дәүләт хезмәте күрсәтүче органның вазыйфаи затының (хезмәткәренен) яисә дәүләт хезмәткәренен карарларына һәм гамәлләренә (гамәл кылмавына) судка кадәр (судтан тыш) шикаять белдерү тәртибе

5.1 пунктны түбәндәге редакциядә баян итәргә:

«5.1. Мөрәжәгать итүчеләр судка кадәр тәртиптә Идарәнең (бүлекнең) дәүләт хезмәте күрсәтүдә катнашучы хезмәткәрләренен карарларына һәм гамәлләренә (гамәл кылмавына) карата Идарә (бүлек) житәкчесенә дэгъва белдерү хокукына ия.

Идарә (бүлек) житәкчесе карарларына, гамәлләренә (гамәл кылмавына) карата шикаятьләр Министрлыкка тапшырыла.

Министр кабул иткән карарларга, гамәлләргә (гамәл кылмауга) Татарстан Республикасы Министрлар Кабинетына шикаять белдереләргә мөмкин.»;

Регламентка 1 нче кушымтаны түбәндәге редакциядә баян итәргә:

«Чернобыль һәлакәте нәтижәләрен бетерүдә катнашучы таныклығын (таныклык дубликатын) бирү буенча дәүләт хезмәте күрсәтүнен административ регламентына 1 нче кушымта

Киңәш ителә торган рәвешә

Татарстан Республикасы Хезмәт, халыкны эш белән тәмин итү һәм социаль яклау министрлыгының

Социаль яклау идарәсенә (бүлегенә)
муниципаль районында (шәһәрәндә)

ГАРИЗА

1. Мин, _____,
(мөрәжәгать итүченең Ф.И.А. (соңгысы – булган очракта)

түбәндәге адрес буенча яшим: _____

(мөрәжәгать итүченең почта адресы, индексы, телефоны, электрон почта адресы)

Мөрәжәгать итүченең шәхесен таныклаучы документ аталышы	Сериясе һәм (яки) номеры	Кем тарафыннан бирелгән	Бирелгән датасы

түбәндәгегә нигезләнеп гамәл кылучы _____

(мөрәжәгать итүченең дәүләт хезмәтен алучы мәнфәгатьләрендә эшләү вәкаләтен раслаучы документ реквизитлары)

Алучының СНИЛС _____

Бирүегезне сорыйм (_____)

(Алучының фамилиясе, исеме, атасының исеме (соңгысы – булган очракта)
(ышанычлы зат мөрәжәгать иткән очракта тутырыла)

Чернобыль һәлакәте нәтижәләрен бетерүдә катнашучы таныклығы.

2. Гаризага түбәндәге документларны (күчермәләрне) һәм белешмәләрне терким:

тәртип буенча №ы	Документларның аталышы	Нөсхәләр саны

3. Тапшырылган белешмэләрнең төгәл, шулай ук кушып тапшырылган документларның хак булуы өчен җаваплы булам.

4. Мәгълүмат алуга, шул исәптән дәүләт хезмәте күрсәтү (күрсәтүдән баш тарту) турында, риза.

әлеге адрес буенча язмача формада _____

әлеге телефонга смс-хәбәр итеп _____
(телефон номеры)

электрон документ формасында

әлеге электрон почта адресына _____
(электрон почта адресы)

«__» _____ 20__ ел.

Имза _____

Гариза һәм документлар кабул ителде _____ 20__ ел. _____

(белгечнең имзасы, тулы имзасы)

Өзү линиясе

Язу-белдерүнамә

Мөрәжәгать итүченең теркәлү № _____

Документлар саны _____ данә, __ биттә

Документларны кабул итте _____ 20__ ел.
(вазыйфа) (имза) (тулы имза) (дата)»;

Регламентка 2 нче кушымтаны түбәндәге редакциядә бәян итәргә:

«Чернобыль һәлакәте нәтижәләрен бетерүдә катнашучы таныклыгын (таныклык дубликатын) бирү буенча дәүләт хезмәте күрсәтүнең административ регламентына 2 нче кушымта

Киңәш ителә торган рәвешә

Татарстан Республикасы Хезмәт, халыкны эш белән тәэмин итү һәм социаль яклау министрлыгының социаль яклау идарәсенә (бүлегенә) _____

муниципаль районында (шәһәрндә)

ГАРИЗА

1. Мин, _____,

(мөрәжәгать итүченең Ф.И.А. (соңгысы – булган очракта)

түбәндәге адрес буенча яшим: _____

(гариза бирүченең индексын, телефонын, электрон адресын күрсәтеп почта
адресы)

Мөрәжәгать итүченең шәхесен таныклаучы документ аталышы	Сериясе һәм (яки) номеры	Кем тарафыннан бирелгән	Бирелгән датасы

түбәндәгегә нигезләнеп эш итүче _____

(мөрәжәгать итүченең дәүләт хезмәтен алучы мәнфәгатьләрендә эшләү вәкаләтен раслаучы документ реквизитлары)

Алучының СНИЛС _____

Бирүегезне сорыйм (_____)

(Алучының фамилиясе, исеме, атасының исеме (соңгысы – булган очракта)
(ышанычлы зат мөрәжәгать иткән очракта тутырыла)

Чернобыль һәлакәте нәтижәләрен бетерүдә катнашучы таныклыгы дубликаты.

Элегрәк бирелгән таныклык алынган иде _____

(таныклык алу урыны)

Таныклыкны югалту (бозу) шартлары _____

2. Гаризага түбәндәге документларны (күчермәләрне) һәм белешмәләрне терким:

тәртип буенча №ы	Документларның аталышы	Нөсхәләр саны

3. Тапшырылган белешмәләрнең төгәл, шулай ук кушып тапшырылган документларның хак булуы өчен җаваплы булам.

4. Мәгълүмат алуга, шул исәптән дәүләт хезмәте күрсәтү (күрсәтүдән баш тарту) турында, риза.

әлеге адрес буенча язмача формада _____

әлеге телефонга смс-хәбәр итеп _____

(телефон номеры)

электрон документ формасында
элеге электрон почта адресына _____

(электрон почта адресы)

«__» _____ 20__ ел.

Имза _____

Гариза һәм документлар кабул ителде _____ 20__ ел. _____

(белгечнең имзасы, тулы имзасы)

Өзү линиясе
Язу-белдерүнамә

Мөрәжәгать итүченең теркәлү № _____

Документлар саны ____ данә, __ биттә

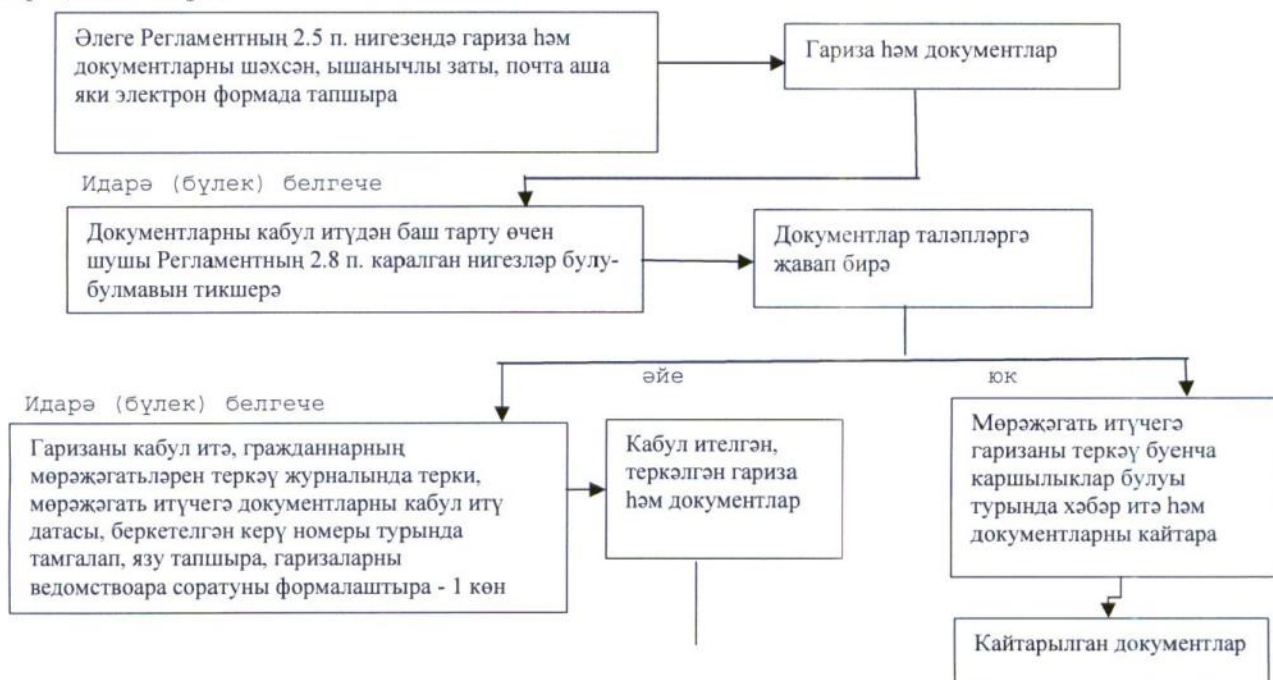
Документларны кабул итте _____ 20__ ел.
(вазыйфа) (имза) (тулы имза) (дата);

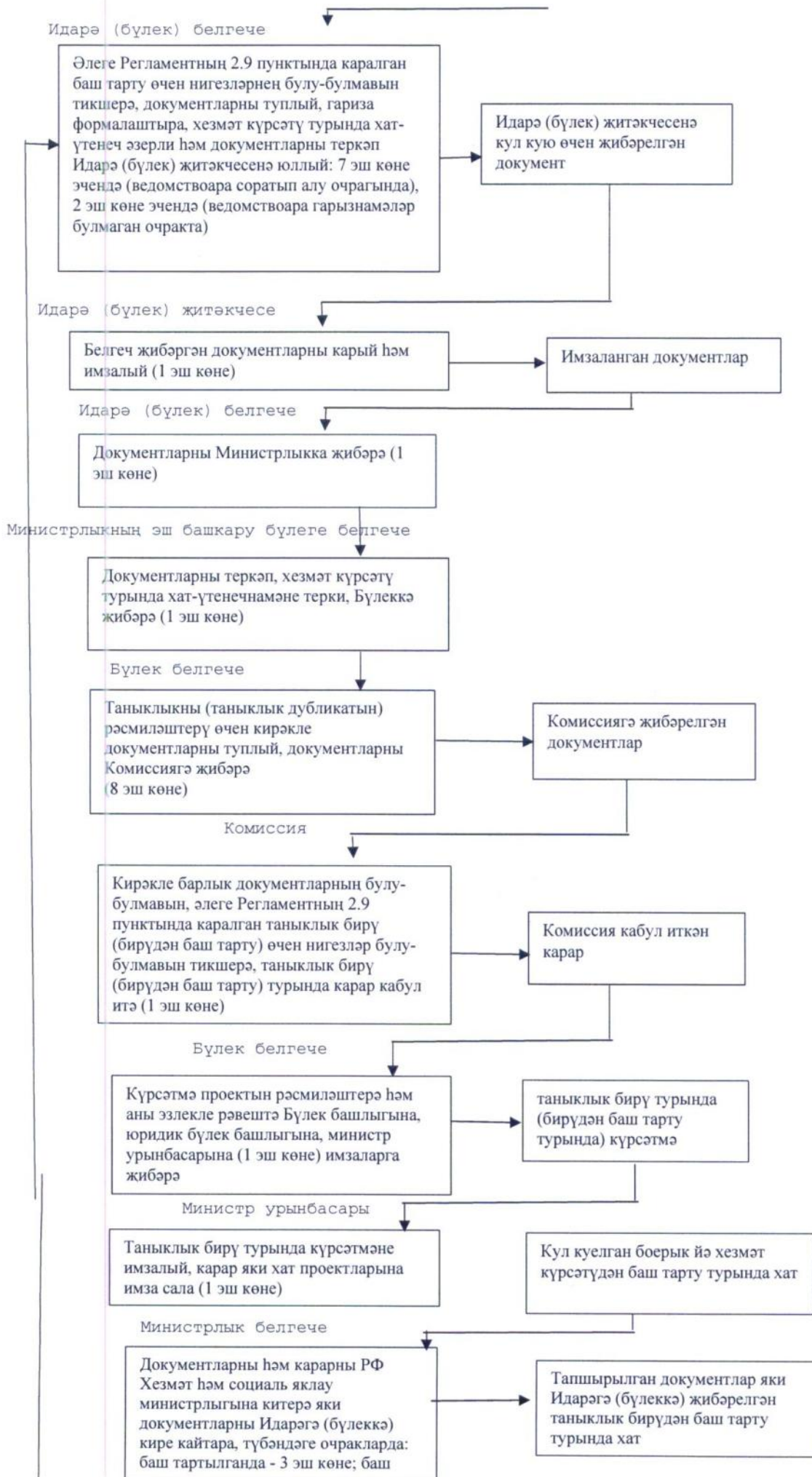
Регламентка 3 нче кушымтаны түбәндәге редакциядә баян итәргә:

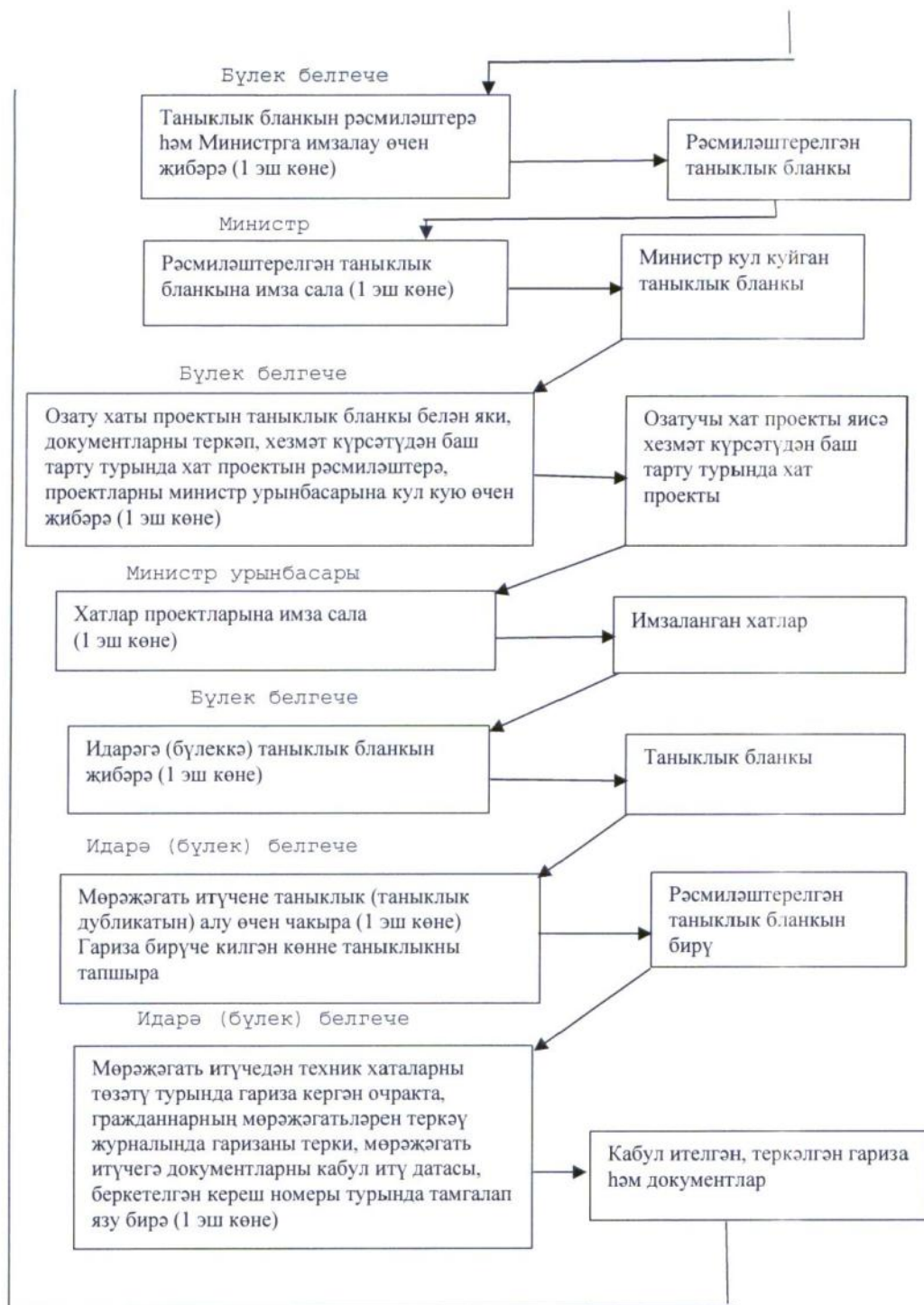
«Чернобыль һәлакәте нәтижәләрен бетерүдә катнашучы таныклығын (таныклык дубликатын) бирү буенча дәүләт хезмәте күрсәтүнең административ регламентына 3 нче кушымта

ЧЕРНОБЫЛЬ ҺӘЛАКӘТЕ НӘТИЖӘЛӘРЕН БЕТЕРҮДӘ КАТНАШУЧЫ
ТАНЫКЛЫГЫН (ТАНЫКЛЫК ДУБЛИКАТЫН) БИРҮ БУЕНЧА ДӘҮЛӘТ
ХЕЗМӘТЕ КҮРСӘТЕЛГӘНДӘ ГАМӘЛЛӘР ЭЗЛЕКЛЕЛЕГЕ БУЕНЧА
БЛОК-СХЕМА

Мөрәжәгать итүче







Регламентка (белешмәлек) кушымтаны киләсе редакциядә баян итәргә:

«Чернобыль һәлакәте нәтижәләрен бетерүдә катнашучы танык­лыгын (танык­лык дубликатын) би­рү буенча дәү­ләт хез­мә­те күрсәтү­нә ад­ми­ни­стра­тив ре­гла­мен­ты­на ку­шым­та (белеш­мә­лек)

Чернобыль һәлакәте нәтижәләрен бетерүдә катнашучы танык­лыгын (танык­лык дубликатын) би­рү буенча дәү­ләт хез­мә­те күрсәтү һәм дәү­ләт хез­мә­те күрсәтү­нә тик­шерүдә тоту өчен жа­вап­лы ор­ган­нар һәм ва­зый­фай зат­лар ту­рында белеш­мә­ләр

1. Чернобыль һәлакәте нәтижәләрен бетерүдә катнашучы таныклығын (таныклык дубликатын) бирү буенча дәүләт хезмәте күрсәтү өчен җаваплы булган органнар һәм вазыйфай затлар турында белешмәләр

Татарстан Республикасы Хезмәт, халыкны эш белән тәэмин итү һәм социаль яклау министрлыгының Татарстан Республикасы муниципаль районнарында һәм шәһәр округларында социаль яклау идарәләре (бүлекләре)

Идарәнең (бүлекнең) аталышы	Телефоны	Адресы
Әгерже муниципаль районнадагы социаль яклау бүлеге	(85551) 2-10-86, 2-11-53	422230, Әгерже ш., Карл Маркс ур., 11а Agreez.Usz@tatar.ru
Азнакай муниципаль районы социаль яклау бүлеге	(85592) 7-25-10, 7-14-25	423330, Азнакай ш., Болгар ур., 9/2 Usz.Azn@tatar.ru
Аксубай муниципаль районы социаль яклау бүлеге	(84344) 2-92-72, 2-92-74	423060, Аксубай ш.т.п., Совет ур., 4 й. Usz.Aksubaevo@tatar.ru
Актаныш муниципаль районы социаль яклау бүлеге	(85552) 3-11-46, 3-12-81	423740, Актаныш ав., Юбилей ур., 45 й. Usz.Aktanysh@tatar.ru
Алексеевск муниципаль районы социаль яклау бүлеге	(84341) 2-41-40, 2-46-46	422900, Алексеевск ш.т.п., Казаков ур., 8 й. Usz.Alekseevsk@tatar.ru
Әлки муниципаль районы социаль яклау бүлеге	(84346) 2-08-90, 2-08-80	422870, Базарлы Матак ав., Ленин ур., 9 й. Usz.Alkeev@tatar.ru
Әлмәт муниципаль районы социаль яклау идарәсе	(85553) 32-45-50, 43-82-15	423452, Әлмәт ш., Клара Цеткин ур., 54 а й. Usz.Almet@tatar.ru
Апас муниципаль районы социаль яклау бүлеге	(84376) 2-12-84, 2-10-81	422350, Апас авылы, Шоссе ур., 5 Usz.Apastovo@tatar.ru
Арча муниципаль районы социаль яклау бүлеге	(84366) 3-13-53, 3-13-33	422000, Арча ш., Банк ур., 6в й. Usz.Arsk@tatar.ru

Этнэ муниципаль районы социаль яклау бүлеге	(84369) 2-16-60, 2-10-84	422750, Олы Этнэ ав., Октябрь ур., 9 й. Usz.Atnya@tatar.ru
Баулы муниципаль районы социаль яклау бүлеге	(85569) 5-10-50, 5-66-81, 5-66-78, 5-66-68	423930, Баулы ш., Жинү мәйданы, 4 й. usz.bavly@tatar.ru
Балтач муниципаль районындагы социаль яклау бүлеге	(84368) 2-44-78, 2-42-09, 2-50-57, 2-40-60	422250, Балтач авылы, Һади Такташ ур., 3а Usz.Baltasi@tatar.ru
Бөгелмә муниципаль районы социаль яклау бүлеге	(85594) 6-50-44, 6-55-70	423230, Бөгелмә ш., Стрелочная ур., 1 й. Usz.Bugulma@tatar.ru
Буа муниципаль районы социаль яклау бүлеге	(84374) 3-32-10, 3-55-29	422430, Буа ш., Ленин ур., 52 й. Usz.Buinsk@tatar.ru
Югары Ослан муниципаль районы социаль яклау бүлеге	(84379) 2-17-57, 2-13-01, 2-22-69	422570, Югары Ослан ав., Медгородок ур., 21а Usz.V-uslon@tatar.ru
Биектау муниципаль районы социаль яклау бүлеге	(84365) 2-32-43, 2-32-52, 2-32-50, 2-32-53	422700, Биектау тимер юл ст. пос., Мәктәп ур., 19 Usz.Vgora@tatar.ru
Чүпрәле муниципаль районы социаль яклау бүлеге	(84375) 2-38-07, 2-31-52, 2-30-07	422470, Иске Чүпрәле ав., Үзәк ур., 15 й. Drozh.Usz@tatar.ru
Алабуга муниципаль районы социаль яклау бүлеге	(85557) 7-84-66, 7-86-91	423600, Алабуга ш., Спас ур., 3 й. Usz.Elabuga@tatar.ru
Зэй муниципаль районы социаль яклау бүлеге	(85558) 7-10-64, 7-09-76,	423520, Зэй ш., Рэфыйков ур., 10 Usz.Zainsk@tatar.ru

	3-26-89	
Яшел Үзән муниципаль районы социаль яклау бүлеге	(84371) 5-58-80, 5-77-54, 4-16-62	420542, Яшел Үзән ш., Карл Маркс ур., 57в й. Usz.Zeldol@tatar.ru
Кайбыч муниципаль районы социаль яклау бүлеге	(84370) 2-11-12, 2-15-57	422330, Зур Кайбыч ав., Кояшлы бульвар ур., 7 й. Usz.Kaybicy@tatar.ru
Кама Тамагы муниципаль районы социаль яклау бүлеге	(84377) 2-15-57, 2-12-69	422820, Кама Тамагы ш.т.п., Карл Маркс ур., 2 й. Usz.K-uste@tatar.ru
Кукмара муниципаль районы социаль яклау бүлеге	(84364) 2-84-76, 2-64-65	422110, Кукмара ш., Ворошилов ур., 44 й. Usz.Kukmor@tatar.ru
Лаеш муниципаль районы социаль яклау бүлеге	(84378) 2-49-70	422610, Лаеш ш., Первомайская ур., 35 Osz.Laishevo@tatar.ru
Лениногорск муниципаль районы социаль яклау бүлеге	(85595) 5-07-51, 6-02-26, 5-50-03	423250, Лениногорск ш., Гагарин ур., 51 Usz.Leninogorsk@tatar.ru
Мамадыш муниципаль районы социаль яклау бүлеге	(85563) 3-12-36, 3-12-64	422190, Мамадыш ш., Совет ур., 10 й. Usz.Mamadysh@tatar.ru
Менделеевск муниципаль районы социаль яклау бүлеге	(85549) 2-23-00, 2-04-53	423650, Менделеевск ш., Бурмистров ур., 7а й. Usz.Mendeleev@tatar.ru
Минзәлә муниципаль районы социаль яклау бүлеге	(85555) 3-26-59	423700, Минзәлә., Ленин ур., 80 й. Usz.Menzelinsk@tatar.ru
Мөслим муниципаль районы социаль яклау бүлеге	(85556) 2-57-37, 2-57-69	423970, Мөслим ав., Пушкин ур., 47 й. Usz.Muslyumovo@tatar.ru
«Чаллы шәһәре» муниципаль берәмлегендәге социаль яклау идарәсе	(8552) 34-48-48, 34-41-28, 34-09-76	423805, Яр Чаллы ш., Кояшлы бульвар, 6 Usz.Chelny@tatar.ru

Түбән Кама муниципаль районы социаль яклау идарәсе	(8555) 45-39-20, 45-43-86, 45-43-89, 45-35-02	423570, Түбән Кама ш., Тынычлык проспекты, 60 Usznizhnekamck@tatar.ru
Яңа Чишмә муниципаль районы социаль яклау бүлеге	(84348) 2-20-15, 2-27-91	423190, Яңа Чишмә ав., Ленин ур., 93 Usz.Novoshesh@tatar.ru
Нурлат муниципаль районы социаль яклау бүлеге	(84345) 2-06-62, 2-06-81, 2-39-88	423040, Нурлат ш., Пушкин ур., 46 й. Usz.Nurlat@tatar.ru
Питрәч муниципаль районы социаль яклау бүлеге	(84367) 3-06-68, 3-06-72, 3-00-15	422770, Питрәч ав., Совет ур., 20 Usz.Pitriash@tatar.ru
Балык Бистәсе муниципаль районы социаль яклау бүлеге	(84361) 2-11-57, 2-39-62	422650, Балык Бистәсе ав., Завод ур., 6а Usz.R-sloboda@tatar.ru
Саба муниципаль районы социаль яклау бүлеге	(84362) 2-28-11, 2-28-55	422060, Байлар Сабасы ш.т.п., Закир Йосыпов ур., 7 й. Usz.Saby@tatar.ru
Сарман муниципаль районы социаль яклау бүлеге	(85559) 2-45-72, 2-44-37	423350, Сарман ав., Ленин ур., 26 Usz.Sarmanovo@tatar.ru
Спас муниципаль районы социаль яклау бүлеге	(84347) 3-00-00, 3-08-98	422840, Болгар ш., Пионер ур., 21 й. Usz.Bolgar@tatar.ru
Тәтеш муниципаль районы социаль яклау бүлеге	(84373) 2-62-31	422370, Тәтеш ш., Ленин ур., 114 й. Usz.Tetyushi@tatar.ru
Тукай муниципаль районы социаль яклау бүлеге	(8552) 70-00-57, 70-13-41	423807, Яр Чаллы шәһәре, Есенин тыкрыгы, 1 Usz.Tukaev@tatar.ru
Теләче муниципаль районы социаль яклау бүлеге	(84360) 2-18-56	422080, Теләче ав., Зур Тау ур., 5 й. Usz.Tulachi@tatar.ru

Чирмешән муниципаль районы социаль яклау бүлеге	(84396) 2-57-05, 2-29-38	423100, Чирмешән ав., Титов ур., 26 й. Usz.Cheremshan@tatar.ru
Чистай муниципаль районы социаль яклау бүлеге	(84342) 5-55-73, 5-12-06	422980, Чистай ш., Урицкий ур., 45 й. Usz.Chistopol@tatar.ru
Ютазы муниципаль районы социаль яклау бүлеге	(85593) 2-60-41	423950, Урыссу ш.т.п., Пушкин ур., 105/1 й. Usz.Utazy@tatar.ru
Казан ш. муниципаль берәмлегенң Авиатөзелеш һәм Яңа Савин районнарындагы социаль яклау бүлеге	(843) 571-58-00, 570-06-31 (843) 523-75-82 523-73-20	420036, Казан ш., Тимирязев ур., 8 й. <u>Usz.Avia@tatar.ru</u> 420044, Казан ш., Хөсәен Ямашев пр., 37 й. Usz.Novosavin@tatar.ru
Казан ш. муниципаль берәмлегенң Вахитов һәм Идел буе районнарындагы социаль яклау бүлеге	(843) 238-10-55, 238-41-91 (843) 224-04-20, 224-03-00	420043, Казан ш., Вишневский ур., 10 й. <u>Usz.Vahit@tatar.ru</u> 420059, Казан ш., Рихард Зорге ур., 39 й. Usz.Priv@tatar.ru
Казан ш. муниципаль берәмлегенң Киров һәм Мәскәү районнары социаль яклау бүлеге	(843) 554-47-80, 554-25-47	420095, Казан ш., Галимжан Баруди ур., 5 <u>Usz. Kirov@tatar.ru</u> Usz.Moskov@tatar.ru
Казан ш. муниципаль берәмлегенң Совет районы социаль яклау бүлеге	(843) 273-18-06	420037 Казан ш., Гадел Кутуй ур., 33 Usz.SovOR@tatar.ru

2. Чернобыль һәлакәте нәтижәләрен бетерүдә катнашучы таныклыгын (таныклык дубликатын) бирү буенча дәүләт хезмәте күрсәтүне контрольдә тотуны гамәлгә ашыру өчен җаваплы органнар һәм вазыйфаи затлар турында мәгълүмат

2.1. Татарстан Республикасы Хезмәт, халыкны эш белән тәэмин итү һәм социаль яклау министрлыгы

Вазыйфа	Телефон	Электрон адрес
---------	---------	----------------

Министр	557-20-01	mtsz@tatar.ru
Министр урынбасары	557-20-08	Natalya.Butaeva@tatar.ru
Социаль ярдәм чараларының методология бүлеге башлыгы	557-20-77	Elena.Zenina@tatar.ru
Социаль ярдәм чараларының аудит бүлеге башлыгы	557-20-86	Elvira.Pislegina@tatar.ru

2.2. ТАТАРСТАН РЕСПУБЛИКАСЫ МИНИСТРЛАР КАБИНЕТЫ

Вазыйфа	Телефон	Электрон адрес
Татарстан Республикасы Министрлар Кабинеты Аппаратының Социаль үсеш идарәсе башлыгы	264-77-29	pisma@tatar.ru».