



ПРИКАЗ

12.07.2019

г.Казань

БОЕРЫК

№ 66-П

Татарстан Республикасы
территориясендә урнашкан
федераль әһәмияткә ия мәдәни
мирас объектлары территорияләре
чикләрен раслау турында

“Россия Федерациясе халыкларының мәдәни мирас объектлары (тарихи һәм мәдәни ядкәрләре) турында”гы 2002 елның 25 июнендә кабул ителгән 73-ФЗ номерлы законы, “Татарстан Республикасында мәдәни мирас объектлары турында”гы 2005 елның 1 апрелендә кабул ителгән 60-ЗРТ номерлы Татарстан Республикасы Законы нигезендә, махсус җайга салына торган шәһәр төзелеше эшчәнлегенә объектлары буларак, федераль әһәмияткә ия мәдәни мирас объектларын һәм аларның территорияләрен саклауны һәм дәүләт тарафыннан саклап тотуны тәмин итү максатларында, **боерам:**

1. Татарстан Республикасы территориясендә урнашкан федераль әһәмияткә ия мәдәни мирас объектлары территорияләре чикләрен расларга (1 нче кушымта).

2. Татарстан Республикасы территориясендә урнашкан федераль әһәмияткә ия мәдәни мирас объектлары территорияләреннән файдалану режимын расларга (2нче кушымта).

3. Боерыкның үтәлүен тикшереп торуны үз өстемдә калдырам.

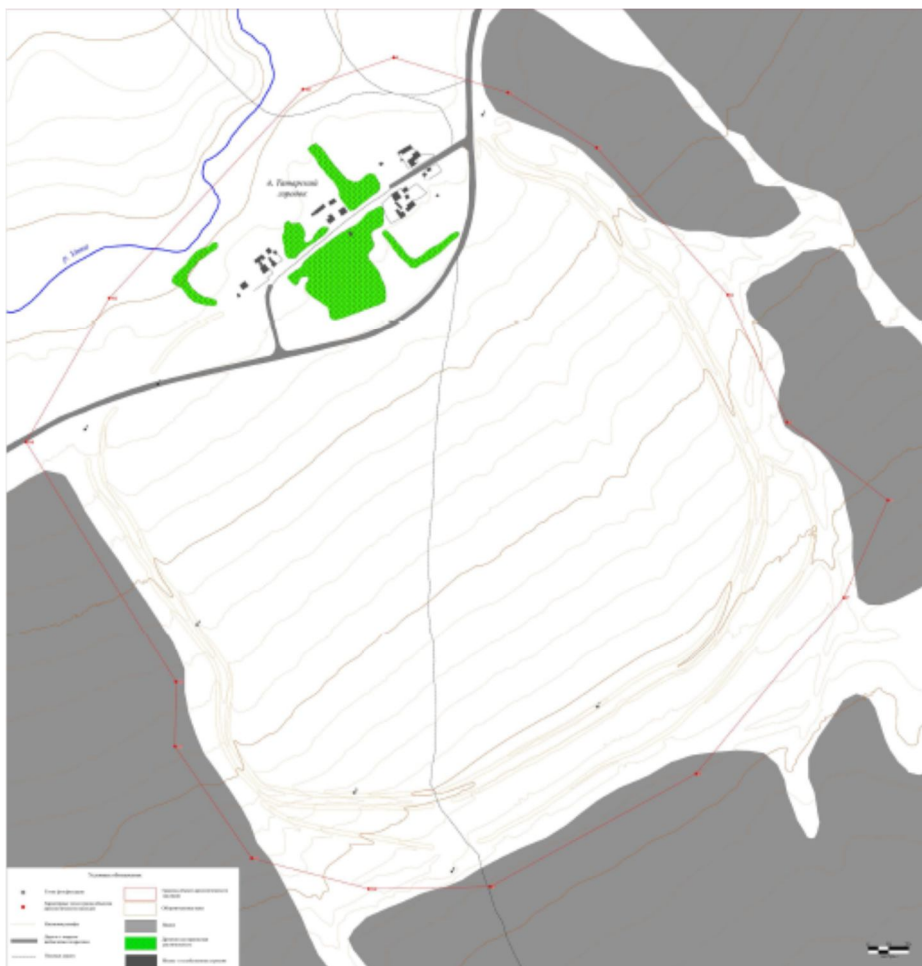
Рәис в.б.

А.Р.Сәләхов

Татарстан Республикасы
Мәдәни мирас объектларын
саклау комитетының
12.07.2019 ел № 66-П
боерыгына 1нче кушымта

Татарстан Республикасы территориясендә урнашкан федераль әһәмияткә ия мәдәни мирас объектлары территорияләре **ЧИКЛӘРЕ**

1. Татарстан АССР, Кузнечиха районы, Кузнечиха авылыннан 4 км көнбатыштарак һәм Даниловка авылыннан 0,5 км көньяк-көнчыгыштарак урнашкан (хәзерге адресы: Татарстан Республикасы, Спас муниципаль районы, Татар Шәһәрчеге а.) федераль әһәмияткә ия “Суар” шәһәрлеге - Болгар дәүләте кенәзлеге үзәге” мәдәни мирас объекты территориясе чикләренең **картасы (схемасы)**



Мәдәни мирас объектынның топографик планы

(1) Мәдәни мирас объектынның урнашкан урыны аны хакимият органнарының дәүләт сагына кую турындагы акт (РСФСР Министрлар Советының 1960 елның 30нчы августында кабул ителгән 1327 номерлы карары) нигезендә күрсәтелгән

Татарстан АССР, Кузнечиха районы, Кузнечиха авылыннан 4 км көнбатыштарак һәм Даниловка авылыннан 0,5 км көньяк-көнчыгыштарак урнашкан (хәзерге адресы: Татарстан Республикасы, Спас муниципаль районы, Татар Шәһәрчеге а.) федераль әһәмияткә ия “Суар” шәһәрлеге - Болгар дәүләте кенәзлеге үзәге” мәдәни мирас объекты территориясе чикләренен **картографик тасвирламасы**

Археологик мирас объекты территориясе чикләренен 1 ноктасы 54,7022340 т.к., 49,5720770 к.о. географик координатларында урнашкан (WGS-84 координатлары системасында). Мәдәни мирас объекты территориясенен чикләре түбәндәгечә уза:

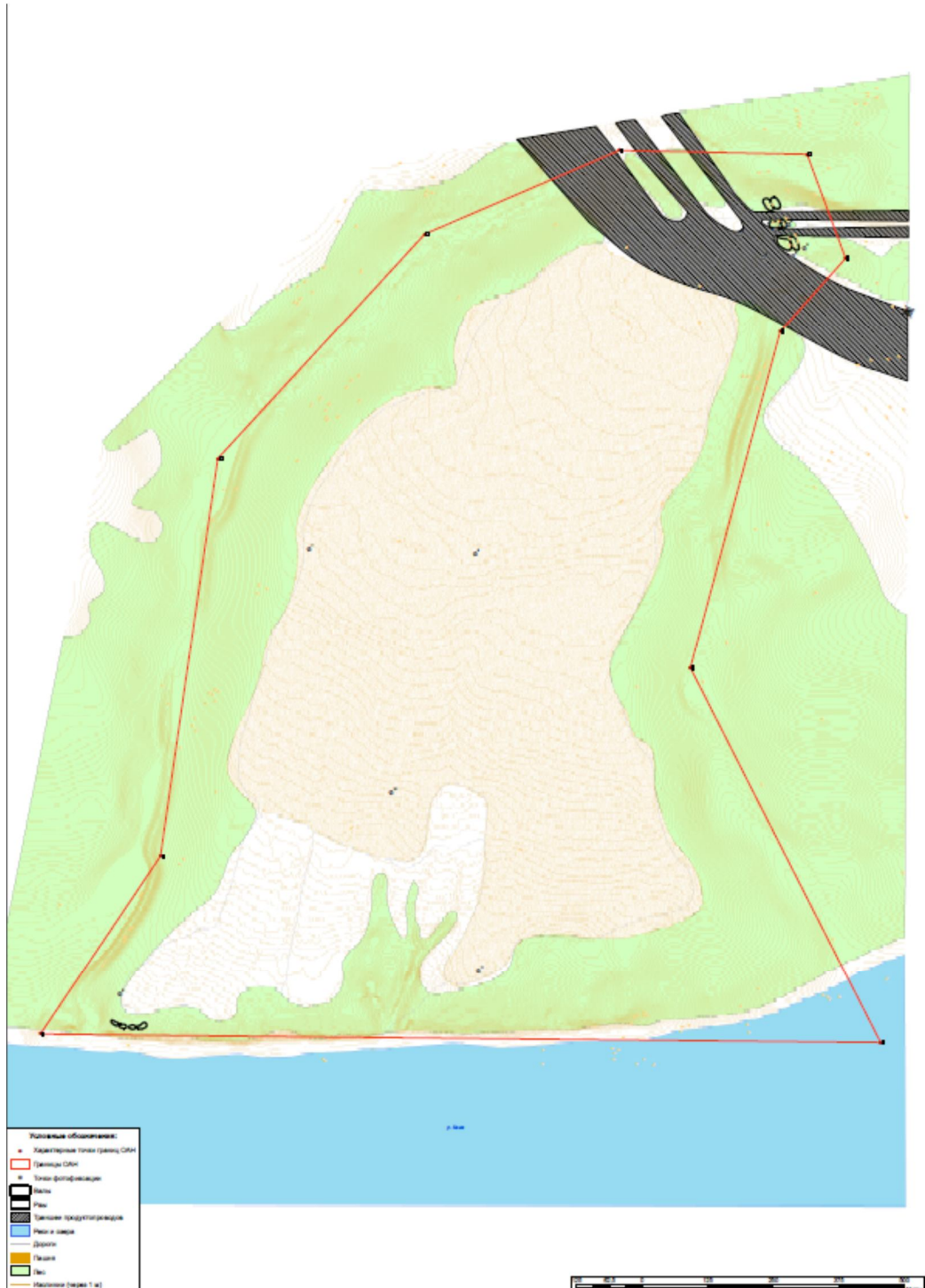
1 ноктасыннан көнчыгыш-көнъяк-көнчыгышка таба 2 ноктасына кадәр 176 м; 2 ноктасыннан 3 ноктасына кадәр көньяк-көнчыгышка 155 м; 3 ноктасыннан 4 ноктасына кадәр көньяк-көнчыгыш-көнъякка 297 м; 4 ноктасыннан 5 ноктасына кадәр көньяк-көнчыгыш-көнъякка 209 м; 5 ноктасыннан 6 ноктасына кадәр көньяк-көнчыгышка 189 м; 6 ноктасыннан 7 ноктасына кадәр көньяк-көнъяк-көнбатышка 159 м; 7 ноктасыннан 8 ноктасына кадәр көньяк-көнбатышка 343 м; 8 ноктасыннан 9 ноктасына кадәр көнбатыш-көнъяк-көнбатышка 348 м; 9 ноктасыннан 10 ноктасына кадәр көнбатышка 179 м; 10 ноктасыннан 11 ноктасына кадәр көнбатыш-төнъяк-көнбатышка 179 м; 11 ноктасыннан 12 ноктасына кадәр төнъяк-төнъяк-көнбатышка 200 м; 12 ноктасыннан 13 ноктасына кадәр төнъякка 95 м; 13 ноктасыннан 14 ноктасына кадәр төнъяк-төнъяк-көнбатышка 422 м; 14 ноктасыннан 15 ноктасына кадәр төнъяк-көнчыгышка 247 м; 15 ноктасыннан 16 ноктасына кадәр төнъяк-төнъяк-көнчыгышка 420 м; 16 ноктасыннан 1 ноктасына кадәр төнъяк-көнчыгыш-көнчыгышка 142 м.

Татарстан АССР, Кузнечиха районы, Кузнечиха авылыннан 4 км көнбатыштарак һәм Даниловка авылыннан 0,5 км көньяк-көнчыгыштарак урнашкан (хәзерге адресы: Татарстан Республикасы, Спас муниципаль районы, Татар Шәһәрчеге а.) федераль әһәмияткә ия “Суар” шәһәрлеге - Болгар дәүләте кенәзлеге үзәге” мәдәни мирас объекты территориясе чикләренен **борылыш нокталары**

Нокта	Нокталарның 1984 елгы Бөтендөнья геодезик координатлар системасында координатлары		Нокталарның жирле координатлар системасында координаты (МСК-16)	
	Е	N	X	Y
1	49,572077	54,702234	1334827,72	354890,99
2	49,574712	54,701798	1334997,97	354843,77
3	49,576778	54,701093	1335131,77	354766,32
4	49,579868	54,699174	1335332,63	354554,24
5	49,581288	54,697483	1335425,65	354366,72
6	49,583641	54,696475	1335578,24	354255,70
7	49,582679	54,695165	1335517,36	354109,40

8	49,579362	54,692747	1335305,58	353838,56
9	49,574681	54,691189	1335005,08	353662,79
10	49,571887	54,691127	1334824,96	353654,51
11	49,569179	54,691504	1334650,02	353695,14
12	49,567364	54,692971	1334531,74	353857,55
13	49,567358	54,693832	1334530,63	353953,39
14	49,563795	54,697014	1334298,21	354305,85
15	49,565641	54,698963	1334415,58	354523,71
16	49,570001	54,701786	1334694,28	354840,10

2. Татарстан АССР, Лаеш районы (хәзерге адресы: Татарстан Республикасы, Лаеш муниципаль районы, Кече Елга авылы) адресы буенча урнашкан федераль әһәмияткә ия “I Кашан шәһәрлеге” мәдәни мирас объекты территориясе чикләренәң **картасы (схемасы)**



Мәдәни мирас объектның топографик планы

(1) Мәдәни мирас объектның урнашкан урыны аны хакимият органнарының дәүләт сагына кую турындагы акт (Татарстан АССР Министрлар Советының 1959 елның 30нчы октябрдә кабул ителгән 591 номерлы карары) нигезендә күрсәтелгән

Татарстан АССР, Лаеш районы (хәзерге адресы: Татарстан Республикасы, Лаеш мунипаль районы, Кече Елга авылы) адресы буенча урнашкан федераль эһәмияткә ия “I Кашан шәһәрлеге” мәдәни мирас объекты территориясе чикләренең **картографик тасвираламасы**

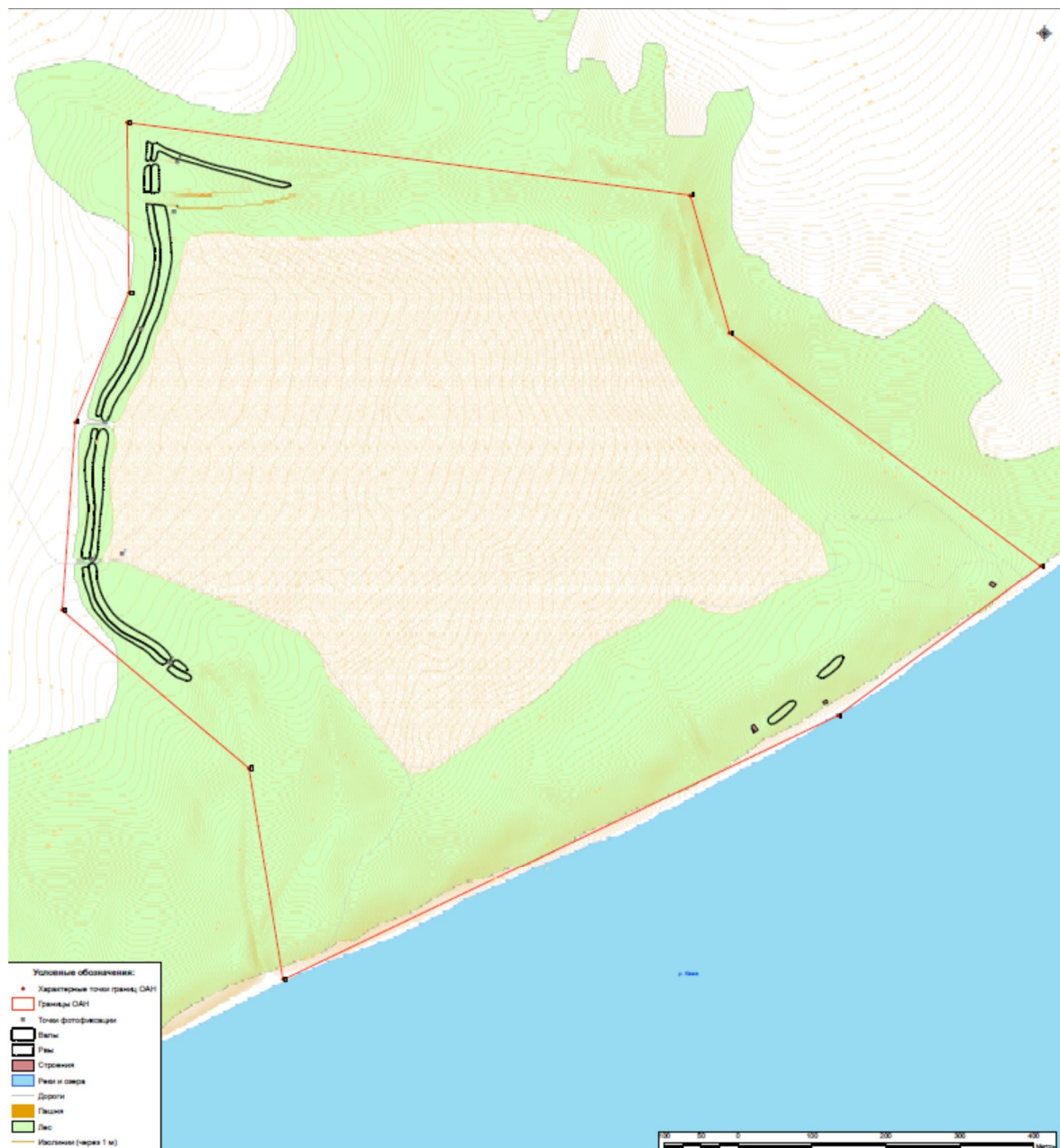
Археологик мирас объекты территориясе чикләренең 1 ноктасы 55,371029° т.к., 49,861072° к.о. географик координатларында урнашкан (WGS-84 координатлары системасында). Мәдәни мирас объекты территориясенең чикләре түбәндәгечә уза:

1 ноктасыннан көнчыгышка таба 2 ноктасына кадәр 403 м; 2 ноктасыннан 3 ноктасына кадәр көнчыгыш-көнъяк-көнчыгышка 358 м; 3 ноктасыннан 4 ноктасына кадәр көнъякка 209 м; 4 ноктасыннан 5 ноктасына кадәр көнъяк-көнбатышка 187 м; 5 ноктасыннан 6 ноктасына кадәр көнъяк-көнбатышка 660 м; 6 ноктасыннан 7 ноктасына кадәр көнъякка 796 м; 7 ноктасыннан 8 ноктасына кадәр төньяк-көнбатышка 1603 м; 8 ноктасыннан 9 ноктасына кадәр төньяк-көнчыгышка 408 м; 9 ноктасыннан 10 ноктасына кадәр төньяк-көнчыгышка 760 м; 10 ноктасыннан 1 ноктасына кадәр төньяк-көнчыгышка 580 м.

Татарстан АССР, Лаеш районы (хәзерге адресы: Татарстан Республикасы, Лаеш мунипаль районы, Кече Елга авылы) адресы буенча урнашкан федераль эһәмияткә ия “I Кашан шәһәрлеге” мәдәни мирас объекты территориясе чикләренең **борылыш нокталары**

Ноқта	1984 елгы (WGS-84) Бөтендөнья геодезик координатлары системасында координатлары		Нокталарның жирле координатлар системасында координаты (МСК-16)	
	N	E	X	Y
1	55,371029	49,861072	1352576,4	429522,6
2	55,371151	49,867431	1352979,4	429541
3	55,369933	49,872664	1353312,8	429409,4
4	55,368054	49,872634	1353313,4	429200,2
5	55,367291	49,870007	1353147,8	429113,2
6	55,362503	49,863873	1352765,3	428575,6
7	55,355395	49,8652	1352858,9	427785,3
8	55,360703	49,841699	1351361,5	428358,6
9	55,362788	49,846981	1351693,7	428594,6
10	55,36874	49,852853	1352058,3	429261,6

3. Татарстан АССР, Балык Бистәсе районы (хәзерге адресы: Татарстан Республикасы, Балык Бистәсе муниципаль районы, Олы Елга /Лаеш муниципаль районы, Кече Елга авылы) адресы буенча урнашкан федераль әһәмияткә ия “II Кашан шәһәрлеге” мәдәни мирас объекты территориясе чикләренәң картасы (схемасы)



Мәдәни мирас объектынның топографик планы

(1) Мәдәни мирас объектынның урнашкан урыны аны хакимият органнарының дәүләт сагына кую турындагы акт (Татарстан АССР Министрлар Советының 1959 елның 30нчы октябрдә кабул ителгән 591 номерлы карары) нигезендә күрсәтелгән

Татарстан АССР, Балык Бистәсе районы (хәзерге адресы: Татарстан Республикасы, Балык Бистәсе мунипаль районы Олы Елга/Лаеш муниципаль районы, Кече Елга авылы) адресы буенча урнашкан федераль әһәмияткә ия

“II Кашан шәһәрлеге” мәдәни мирас объекты территориясе чикләренең картографик тасвирламасы

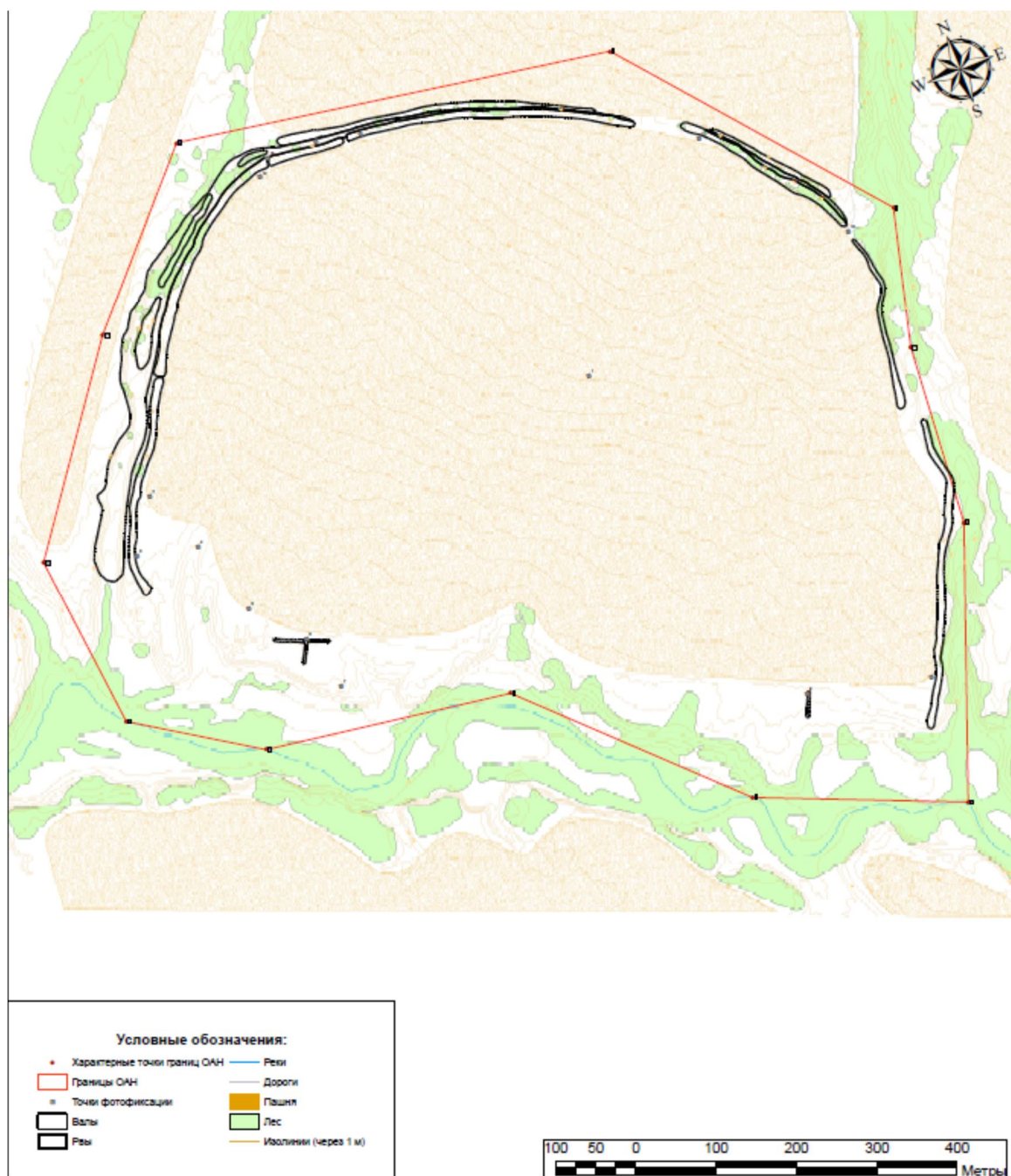
Археологик мирас объекты территориясе чикләренең 1 ноктасы 55,37123° т.к., 49,917692° к.о. географик координатларында урнашкан (WGS-84 координатлары системасында). Мәдәни мирас объекты территориясенен чикләре түбәндәгечә уза:

1 ноктасыннан көнчыгышка таба 2 ноктасына кадәр 769 м; 2 ноктасыннан 3 ноктасына кадәр көньякка 195 м; 3 ноктасыннан 4 ноктасына кадәр көньяк-көнчыгышка 527 м; 4 ноктасыннан 5 ноктасына кадәр көньяк-көнбатышка 341 м; 5 ноктасыннан 6 ноктасына кадәр көньяк-көнбатышка 833 м; 6 ноктасыннан 7 ноктасына кадәр төньякка 291 м; 7 ноктасыннан 8 ноктасына кадәр төньяк-көнбатышка 331 м; 8 ноктасыннан 9 ноктасына кадәр төньякка 257 м; 9 ноктасыннан 10 ноктасына кадәр төньяк-көнчыгышка 195 м; 10 ноктасыннан 1 ноктасына кадәр төньякка 231 м

Татарстан АССР, Балык Бистәсе районы (хәзерге адресы: Татарстан Республикасы, Балык Бистәсе мунипаль районы Олы Елга/Лаеш муниципаль районы, Кече Елга авылы) адресы буенча урнашкан федераль әһәмияткә ия “II Кашан шәһәрлеге” мәдәни мирас объекты территориясе чикләренең **борылыш нокталары**

Но к т а	1984 елгы (WGS-84) Бөтендөнья геодезик координатлары системасында координатлары		Но к т а р н ы ң ж и р л е с и с т е м а с ы н д а к о о р д и н а т л а р ж и р л е с и с т е м а с ы н д а к о о р д и н а т ы (МСК-16)	
	N	E	X	Y
1	55,37123	49,917692	1356165,8	429589,1
2	55,370455	49,92975	1356931,3	429512,6
3	55,368779	49,93063	1356989,5	429326,8
4	55,366003	49,937353	1357419,8	429023,2
5	55,364145	49,93307	1357150,9	428812,9
6	55,360822	49,921306	1356409,7	428433,4
7	55,363395	49,920507	1356355,3	428719,2
8	55,365273	49,916468	1356096,6	428925
9	55,367577	49,916688	1356107,3	429181,6
10	55,369158	49,917787	1356174,7	429358,5

4. Татарстан АССР, Кузнечиха районы (хәзерге адресы: Татарстан Республикасы, Әлки муниципаль районы, Кошки т.п.) адресы буенча урнашкан федераль әһәмияткә ия “Красный Ключ” шәһәрлеге” мәдәни мирас объекты территориясенең картасы (схемасы)



Мәдәни мирас объектынның топографик планы

⁽¹⁾ Мәдәни мирас объектынның урнашкан урыны аны хакимият органнарының дәүләт сагына кую турындагы акт (Татарстан АССР Министрлар Советының 1959 елның 30нчы октябрдә кабул ителгән 591 номерлы карары) нигезендә күрсәтелгән

Татарстан АССР, Кузнечиха районы (хәзерге адресы: Татарстан Республикасы, Әлки муниципаль районы, Кошки т.п.) адресы буенча урнашкан федераль әһәмияткә ия “Красный Ключ” шәһәрлеге” мәдәни мирас объекты территориясе чикләренәң **картографик тасвирламасы**

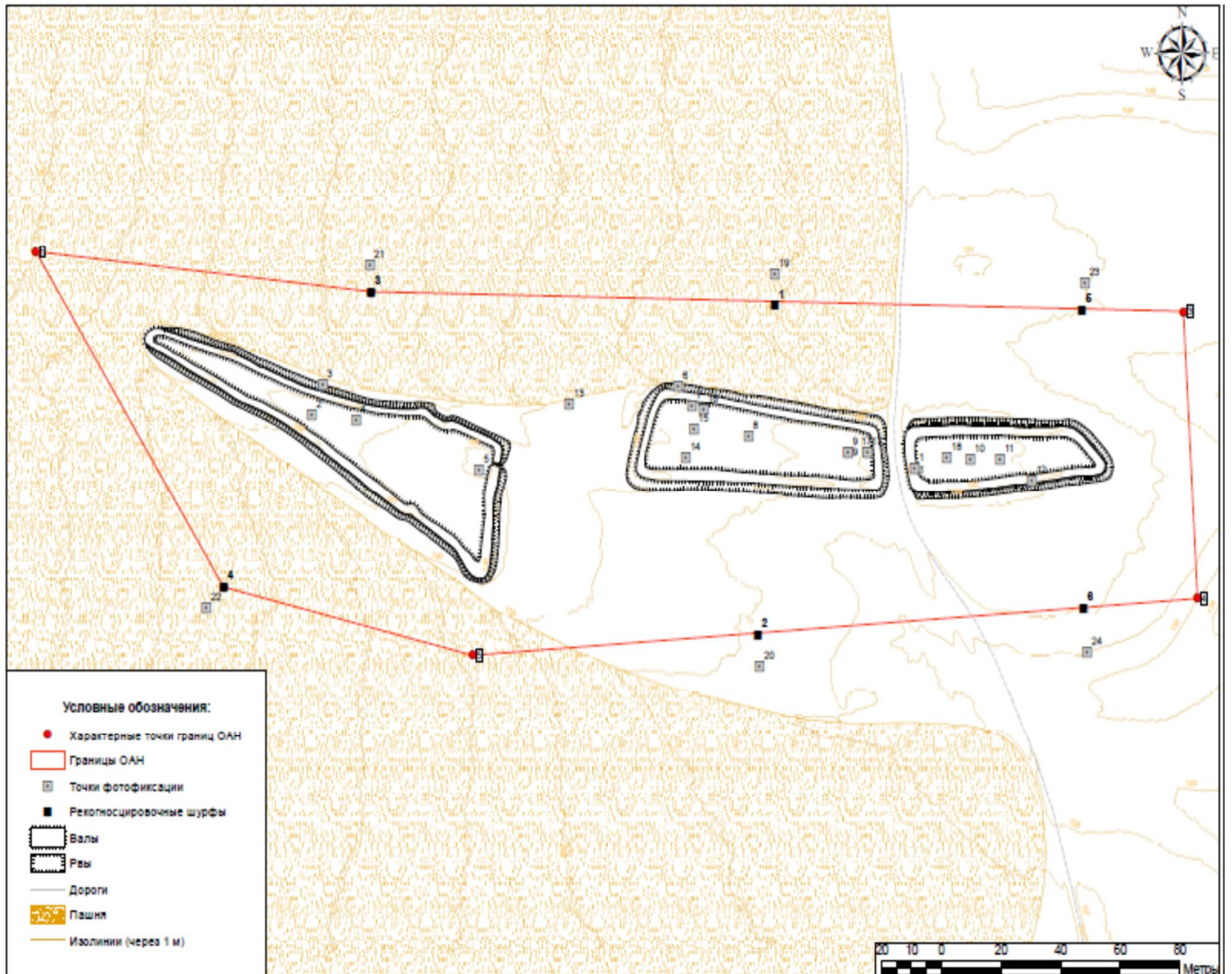
Археологик мирас объекты территориясе чикләренәң 1 ноктасы $54,846311^{\circ}$ т.к., $49,675329^{\circ}$ к.о. географик координатларында урнашкан (WGS-84 координатлары системасында). Мәдәни мирас объекты территориясенәң чикләре түбәндәгечә уза:

1 ноктасыннан көнчыгыш-көнъяк-көнчыгышка таба 2 ноктасына кадәр 551 м; 2 ноктасыннан 3 ноктасына кадәр көнъяк-көнчыгышка 402 м; 3 ноктасыннан 4 ноктасына кадәр көнъяк-көнъяк-көнбатышка 175 м; 4 ноктасыннан 5 ноктасына кадәр көнъяк-көнъяк-көнбатышка 227 м; 5 ноктасыннан 6 ноктасына кадәр көнъяк-көнъяк-көнбатышка 349 м; 6 ноктасыннан 7 ноктасына кадәр төньяк-көнбатышка 268 м; 7 ноктасыннан 8 ноктасына кадәр төньяк-көнбатышка 596 м; 8 ноктасыннан 9 ноктасына кадәр көнбатыш-төньяк-көнбатышка 312 м; 9 ноктасыннан 10 ноктасына кадәр төньяк-көнбатышка 177 м; 10 ноктасыннан 11 ноктасына кадәр төньяк-төньяк-көнбатышка 223 м; 11 ноктасыннан 12 ноктасына кадәр төньяк-көнчыгышка 292 м; 12 ноктасыннан 1 ноктасына кадәр төньяк-көнчыгышка 256 м.

Татарстан АССР, Кузнечиха районы (хәзерге адресы: Татарстан Республикасы, Әлки муниципаль районы, Кошки т.п.) адресы буенча урнашкан федераль әһәмияткә ия “Красный Ключ” шәһәрлеге” мәдәни мирас объекты территориясе чикләренәң **борылыш нокталары**

Ноқта	1984 елгы (WGS-84) Бөтендөнья геодезик координатлары системасында координатлары		Ноқталарның жирле координатлар системасында координаты (МСК-16)	
	N	E	X	Y
1	$54,846311^{\circ}$	$49,67533^{\circ}$	1341337,2	370985,2
2	$54,845533^{\circ}$	$49,683811^{\circ}$	1341882,8	370903,6
3	$54,842772^{\circ}$	$49,687863^{\circ}$	1342146	370598,7
4	$54,841239^{\circ}$	$49,687205^{\circ}$	1342105,3	370427,6
5	$54,839202^{\circ}$	$49,686961^{\circ}$	1342091,7	370200,7
6	$54,836253^{\circ}$	$49,685095^{\circ}$	1341974,9	369871,3
7	$54,837162^{\circ}$	$49,681223^{\circ}$	1341725,2	369970,2
8	$54,83922^{\circ}$	$49,677561^{\circ}$	1341487,8	370197,1
9	$54,839604^{\circ}$	$49,672748^{\circ}$	1341178,2	370237
10	$54,840458^{\circ}$	$49,670409^{\circ}$	1341027	370330,7
11	$54,842458^{\circ}$	$49,670017^{\circ}$	1340999,8	370553,1
12	$54,844595^{\circ}$	$49,672657^{\circ}$	1341167,2	370792,6

5. Татарстан АССР, Әлки районы (хәзерге адресы: Татарстан Республикасы, Әлки муниципаль районы, Таш Билге т.п.) адресы буенча урнашкан федераль әһәмияткә ия “Таш Билге борынгы каберлеге” мәдәни мирас объекты территориясе чикләренәң картасы (схемасы)



Мәдәни мирас объектынның топографик планы

Мәдәни мирас объектынның урнашкан урыны аны хакимият органнарының дәүләт сагына кую турындагы акт (Татарстан АССР Министрлар Советының 1959 елның 30нчы октябрәндә кабул ителгән 591 номерлы карары) нигезендә күрсәтелгән

Татарстан АССР, Әлки районы (хәзерге адресы: Татарстан Республикасы, Әлки муниципаль районы, Таш Билге т.п.) адресы буенча урнашкан федераль әһәмияткә ия “Таш Билге борынгы каберлеге” мәдәни мирас объекты территориясе чикләренәң **картографик тасвирламасы**

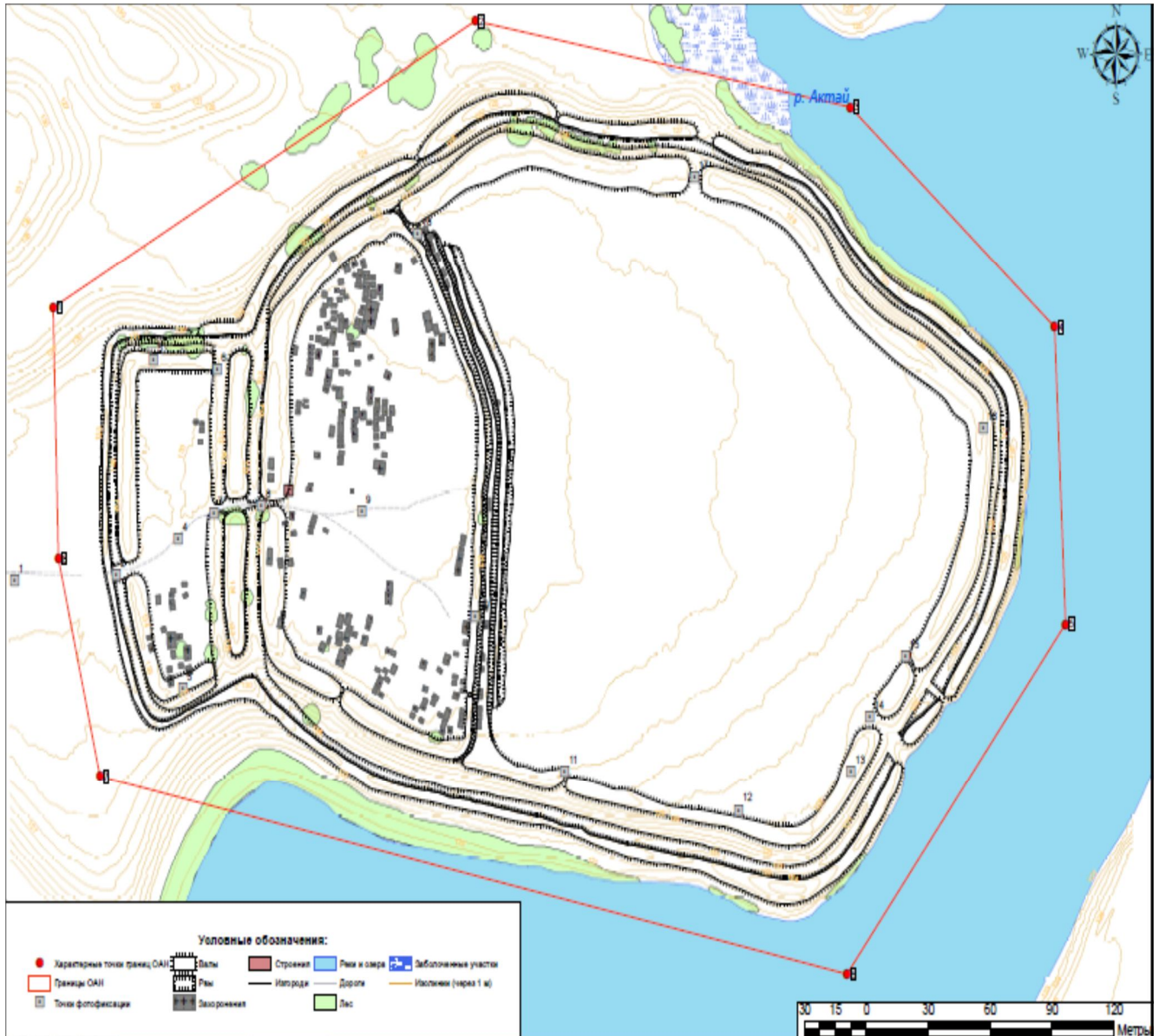
Археологик мирас объекты территориясе чикләренәң 1 ноктасы $54,850712^{\circ}$ т.к., $49,930275^{\circ}$ к.о. географик координатларында урнашкан (WGS-84 координатлары системасында). Мәдәни мирас объекты территориясенәң чикләре түбәндәгечә уза:

1 ноктасыннан төньяк-төньяк-көнбатышка таба 2 ноктасына кадәр 147 м; 2 ноктасыннан 3 ноктасына кадәр көньякка 156 м; 3 ноктасыннан 4 ноктасына кадәр төньяк-көнбатышка 109 м; 4 ноктасыннан 5 ноктасына кадәр төньяк-көнбатышка 52 м; 5 ноктасыннан 6 ноктасына кадәр төньяк-көнбатышка 27 м; 6 ноктасыннан 1 ноктасына кадәр көньяк-көнчыгышка 80 м.

Татарстан АССР, Әлки районы (хәзерге адресы: Татарстан Республикасы, Әлки муниципаль районы, Таш Билге т.п.) адресы буенча урнашкан федераль әһәмияткә ия “Таш Билге борынгы каберлеге” мәдәни мирас объекты территориясе чикләренәң **борылыш нокталары**

Нокталар	Нокталарның 1984 елгы (WGS-84) Бөтендөнья геодезик координатлар системасында координатлары		Нокталарның жирле координатлар системасында координаты (МСК-16)	
	N	E	X	Y
1	$54,850712^{\circ}$	$49,930275^{\circ}$	1357707,7	371654,9
2	$54,850486^{\circ}$	$49,932545^{\circ}$	1357853,8	371631,6
3	$54,849083^{\circ}$	$49,932402^{\circ}$	1357846,6	371475,3
4	$54,849539^{\circ}$	$49,93089^{\circ}$	1357748,9	371524,9
5	$54,849886^{\circ}$	$49,930348^{\circ}$	1357713,5	371563
6	$54,850014^{\circ}$	$49,929982^{\circ}$	1357689,9	371577

5. Татарстан АССР, Әлки районы (хәзерге адресы: Татарстан Республикасы, Әлки муниципаль районы, Иске Матак т.п.) адресы буенча урнашкан федераль әһәмияткә ия “Иске Матак шәһәрлеге” мәдәни мирас объекты территориясе чикләренәң картасы (схемасы)



Мәдәни мирас объектының топографик планы

Мәдәни мирас объектының урнашкан урыны аны хакимият органнарының дәүләт сагына кую турындагы акт (Татарстан АССР Министрлар Советының 1959 елның 30нчы октябрәндә кабул ителгән 591 номерлы карары) нигезендә күрсәтелгән

Татарстан АССР, Әлки районы (хәзерге адресы: Татарстан Республикасы, Әлки муниципаль районы, Иске Матак т.п.) адресы буенча урнашкан федераль әһәмияткә ия “Иске Матак шәһәрлеге” мәдәни мирас объекты территориясе чикләренәң **картографик тасвирламасы**

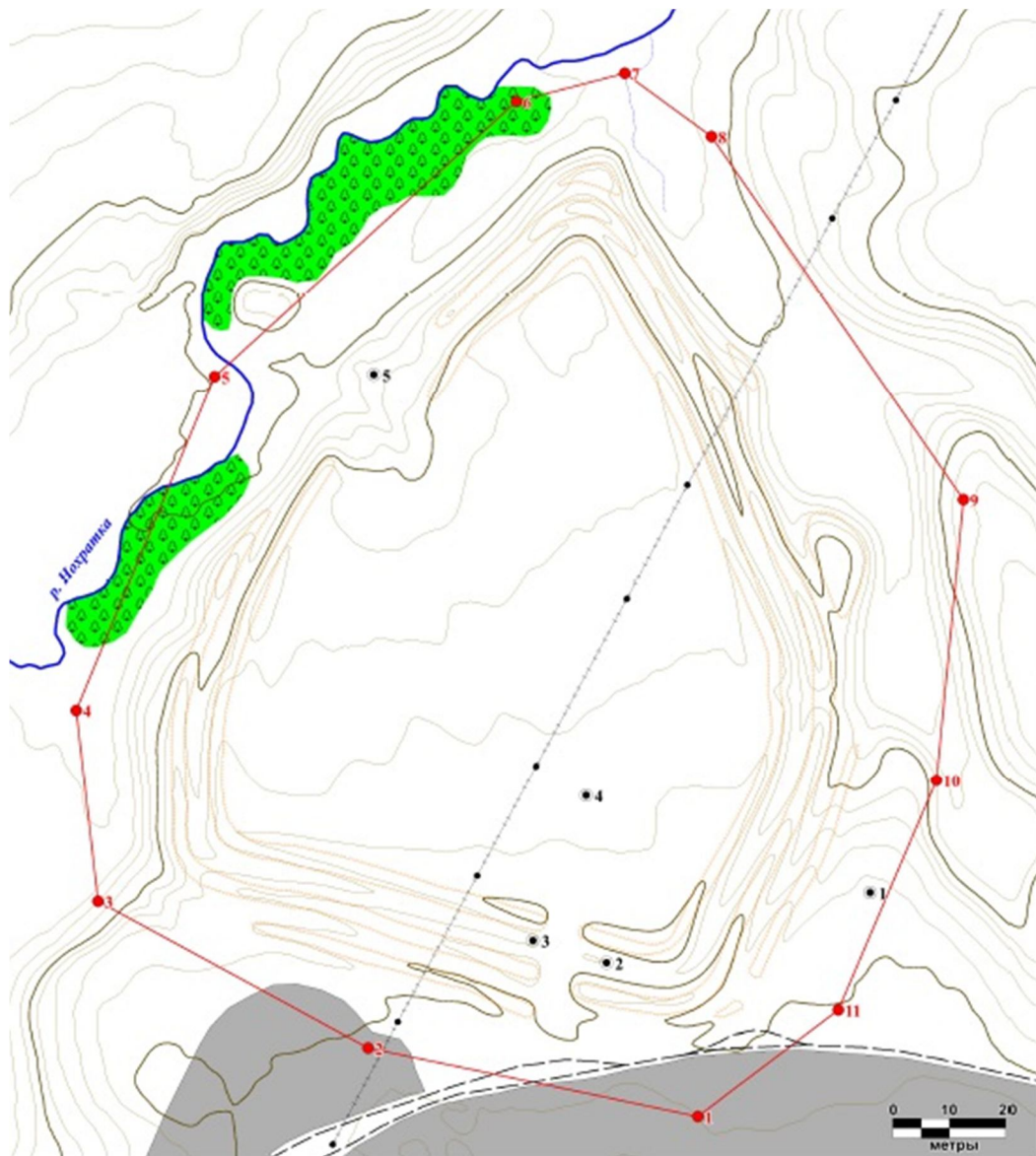
Археологик мирас объекты территориясе чикләренәң 1 ноктасы 55,466159° т.к., 50,76243° к.о. географик координатларында урнашкан (WGS-84 координатлары системасында). Мәдәни мирас объекты территориясенәң чикләре түбәндәгечә уза:

1 ноктасыннан көнчыгыш-төнъяк-көнчыгышка таба 2 ноктасына кадәр 80 м; 2 ноктасыннан 3 ноктасына кадәр көнчыгышка 56 м; 3 ноктасыннан 4 ноктасына кадәр көнъяк-көнчыгышка 59 м; 4 ноктасыннан 5 ноктасына кадәр көнъякка 51 м; 5 ноктасыннан 6 ноктасына кадәр көнъяк-көнбатышка 43 м; 6 ноктасыннан 7 ноктасына кадәр көнбатыш-көнъяк-көнбатышка 145 м; 7 ноктасыннан 1 ноктасына кадәр төнъяк-төнъяк-көнбатышка 129 м.

Татарстан АССР, Әлки районы (хәзерге адресы: Татарстан Республикасы, Әлки муниципаль районы, Иске Матак т.п.) адресы буенча урнашкан федераль әһәмияткә ия “Иске Матак шәһәрлеге” мәдәни мирас объекты территориясе чикләренәң **борылыш нокталары**

Ноқта	Ноқталарның 1984 елгы (WGS-84) Бөтендөнья геодезик координатлар системасында координатлары		Ноқталарның жирле координатлар системасында координаты (МСК-16)	
	Н	Е	Х	У
1	54,877981°	49,854178°	1352784,5	374630,5
2	54,87897°	49,857338°	1352986	374743
3	54,878708°	49,860179°	1353168,7	374716
4	54,877987°	49,861741°	1353269,9	374636,9
5	54,876995°	49,861852°	1353278,3	374526,6
6	54,875808°	49,860236°	1353176,2	374393,2
7	54,876416°	49,854577°	1352812,1	374456,6
8	54,877141	49,854242	1352789,7	374537,1

6. Татарстан АССР, Алексеевск районы (хәзерге адресы: Татарстан Республикасы, Әлки муниципаль районы, Иске Нохрат авылы) адресы буенча урнашкан федераль әһәмияткә ия “Иске Нохрат шәһәрлеге” мәдәни мирас объекты территориясе чикләренәң картасы-схемасы



Мәдәни мирас объектынң топографик планы

Условные обозначения	
	Точки фотофиксации
	Характерные точки границ объектов археологического наследия
	Изолинии рельефа
	Полевые дороги
	Линия электропроводов с опорами
	Границы объекта археологического наследия
	Оборонительные валы
	Пашня
	Древесно-кустарниковая растительность

Мәдәни мирас объектынң урнашкан урыны аны хакимият органнарының дәүләт сагына кую турындагы акт (Татарстан АССР Министрлар Советының 1959 елның 30нчы октябрдә кабул ителгән 591 номерлы карары) нигезендә күрсәтелгән

Татарстан АССР, Алексеевск районы (хәзерге адресы: Татарстан Республикасы, Әлки муниципаль районы, Иске Нохрат авылы) адресы буенча урнашкан федераль әһәмияткә ия “Иске Нохрат шәһәрлеге” мәдәни мирас объекты территориясе чикләренә

картографик тасвирламасы

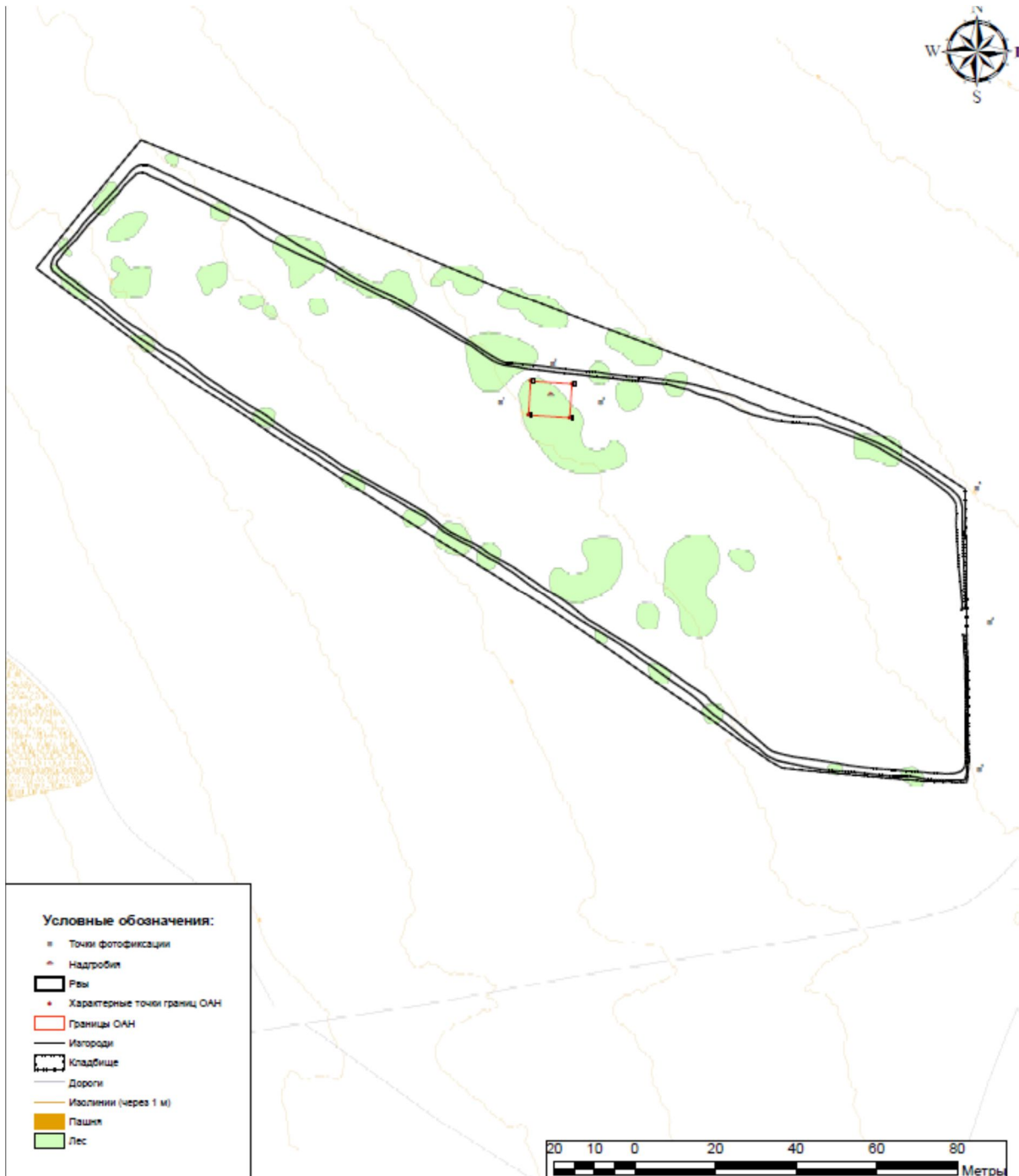
Археологик мирас объекты территориясе чикләренә 1 ноктасы 54,9155720 т.к., 49,8567320 к.о. географик координатларында урнашкан (WGS-84 координатлары системасында). Мәдәни мирас объекты территориясенә чикләре түбәндәгечә уза:

1 ноктасыннан көнбатыш-төньяк-көнбатышка таба 2 ноктасына кадәр 125,9 м; 2 ноктасыннан 3 ноктасына кадәр төньяк-көнбатышка 114,7 м; 3 ноктасыннан 4 ноктасына кадәр төньяк-төньяк-көнбатышка 72,0 м; 4 ноктасыннан 5 ноктасына кадәр төньяк-төньяк-көнчыгышка 134,8 м; 5 ноктасыннан 6 ноктасына кадәр төньяк-көнчыгышка 152,3 м; 6 ноктасыннан 7 ноктасына кадәр көнчыгыш-төньяк-көнчыгышка 41,9 м; 7 ноктасыннан 8 ноктасына кадәр көньяк-көнчыгышка 40 м; 8 ноктасыннан 9 ноктасына кадәр көньяк-көнчыгышка 165,1 м; 9 ноктасыннан 10 ноктасына кадәр көньяк-көнчыгыш-көнбатышка 105,4 м; 10 ноктасыннан 11 ноктасына кадәр көньяк-көнчыгыш-көнбатышка 93,5 м; 11 ноктасыннан 1 ноктасына кадәр көньяк-көнбатышка 65,8 м.

Татарстан АССР, Алексеевск районы (хәзерге адресы: Татарстан Республикасы, Әлки муниципаль районы, Иске Нохрат авылы) адресы буенча урнашкан федераль әһәмияткә ия “Иске Нохрат шәһәрлеге” мәдәни мирас объекты территориясе чикләренә **борылыш нокталары**

Нокта	Нокталарның 1984 елгы Бөтендөнья геодезик координатлары системасында координатлары		Нокталарның жирле координатлар системасында координаты (МСК-16)	
	Е	Н	Х	У
1	49,856732	54,915572	1352899,21	378816,97
2	49,854807	54,915802	1352775,46	378841,13
3	49,853231	54,916295	1352673,76	378894,82
4	49,853105	54,916939	1352664,84	378966,41
5	49,853912	54,918059	1352715,13	379091,70
6	49,855672	54,918984	1352826,77	379195,99
7	49,856304	54,919079	1352867,17	379207,04
8	49,856810	54,918866	1352899,90	379183,71
9	49,858279	54,917645	1352995,69	379048,90
10	49,858123	54,916703	1352986,93	378943,92
11	49,857549	54,915930	1352951,13	378857,44

7. Татарстан АССР, Әлки районы (хәзерге адресы: Татарстан Республикасы, Әлки муниципаль районы, Татар Шәпкәсе авылы) адресы буенча урнашкан федераль әһәмияткә ия “Татар Шәпкәсе кабер ташы” мәдәни мирас объекты территориясе чикләренәң картасы (схемасы)



Мәдәни мирас объектынның топографик планы

Мәдәни мирас объектынның урнашкан урыны аны хакимият органнарының дәүләт сагына кую турындагы акт (Татарстан АССР Министрлар Советының 1959 елның 30нчы октябрәндә кабул ителгән 591 номерлы карары) нигезендә күрсәтелгән

Татарстан АССР, Әлки районы (хәзерге адресы: Татарстан Республикасы, Әлки муниципаль районы, Татар Шәпкәсе авылы) адресы буенча урнашкан федераль әһәмияткә ия “Татар Шәпкәсе кабер ташы” мәдәни мирас объекты территориясе чикләренәң **картографик тасвирламасы**

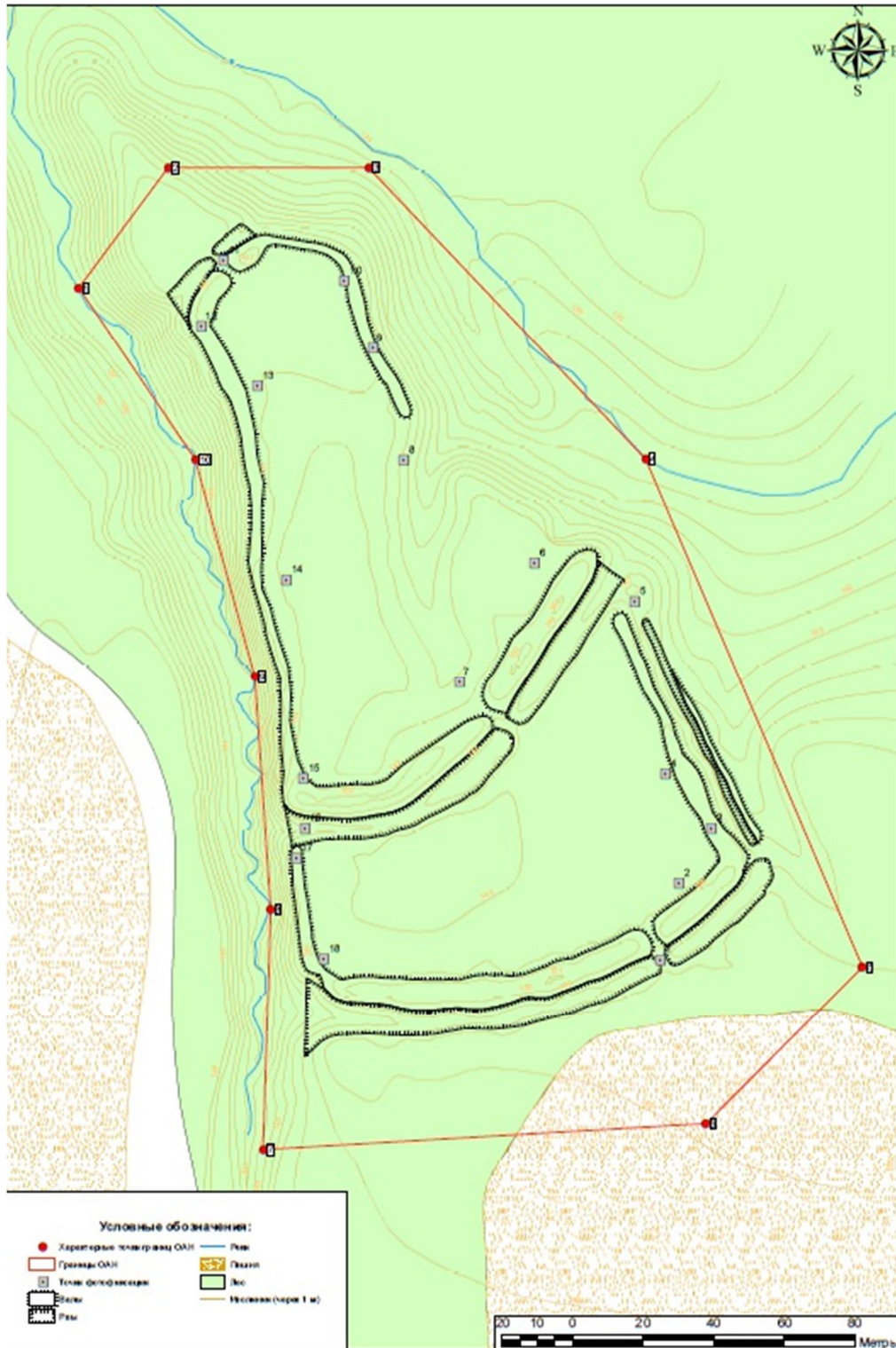
Археологик мирас объекты территориясе чикләренәң 1 ноктасы $54,823371^{\circ}$ т.к., $49,782413^{\circ}$ к.о. географик координатларында урнашкан (WGS-84 координатлары системасында). Мәдәни мирас объекты территориясенәң чикләре түбәндәгечә уза:

1 ноктасыннан 2 ноктасына кадәр көнчыгышка 10 м; 2 ноктасыннан 3 ноктасына кадәр көньякка 8 м; 3 ноктасыннан 4 ноктасына кадәр көнбатышка 10 м; 4 ноктасыннан 1 ноктасына кадәр төньякка 8 м.

Татарстан АССР, Әлки районы (хәзерге адресы: Татарстан Республикасы, Әлки муниципаль районы, Татар Шәпкәсе авылы) адресы буенча урнашкан федераль әһәмияткә ия “Татар Шәпкәсе кабер ташы” мәдәни мирас объекты территориясе чикләренәң **борылыш нокталары**

Нокталарның жирле координатлар системасында координаты (МСК-16)		Нокталарның 1984 елгы (WGS-84) Бөтендөнья геодезик координатлар системасында координатлары		
№	X	Y	Төньяк киңлек В	Көнчыгыш озынлык L
	368499,8	1348243,2	54,823371	49,782413
1.	368499,5	1348253,5	54,823367	49,782573
2.	368491	1348253,2	54,823291	49,782567
3.	368491,36	1348242,9	54,823360	49,782313

8. Татарстан АССР, Кузнечиха районы (хәзерге адресы: Татарстан Республикасы, Әлки муниципаль районы, Татар Төгәлбәе авылы) адресы буенча урнашкан федераль әһәмияткә ия “Төгәлбәй шәһәрлеге” мәдәни мирас объекты территориясе чикләренәң картасы (схемасы)



Мәдәни мирас объектының топографик планы
 Мәдәни мирас объектының урнашкан урыны аны хакимият органнарының дәүләт сагына кую
 турындагы акт (Татарстан АССР Министрлар Советының 1959 елның 30нчы октябрдә кабул
 ителгән 591 номерлы карары) нигезендә күрсәтелгән

Татарстан АССР, Кузнечиха районы (хәзерге адресы: Татарстан Республикасы, Әлки муниципаль районы, Татар Төгәлбәе авылы) адресы буенча урнашкан федераль әһәмияткә ия “Төгәлбәй шәһәрлеге” мәдәни мирас объекты территориясе чикләренәң **картографик тасвирламасы**

Мәдәни мирас объекты территориясе чикләренәң 1 ноктасы 54,780234° т.к., 49,696497° к.о. географик координатларында урнашкан (WGS-84 координатлары системасында). Мәдәни мирас объекты территориясенәң чикләре түбәндәгечә уза:

1 ноктасыннан төньяк-көнчыгышка таба 2 ноктасына кадәр 24 м; 2 ноктасыннан 3 ноктасына кадәр көнчыгышка 56 м; 3 ноктасыннан 4 ноктасына кадәр көньяк-көнчыгышка 113 м; 4 ноктасыннан 5 ноктасына кадәр көньяк-көнчыгышка 156 м; 5 ноктасыннан 6 ноктасына кадәр төньяк-көнбатышка 62 м; 6 ноктасыннан 7 ноктасына кадәр көнбатышка 125 м; 7 ноктасыннан 8 ноктасына кадәр көньякка 68 м; 8 ноктасыннан 9 ноктасына кадәр көньякка 65 м; 9 ноктасыннан 10 ноктасына кадәр көньяк-көнчыгышка 63 м; 10 ноктасыннан 1 ноктасына кадәр төньяк-көнбатышка 58 м.

Татарстан АССР, Кузнечиха районы адресы буенча (хәзерге адресы: Татарстан Республикасы, Әлки муниципаль районы, Татар Төгәлбәе авылы) урнашкан федераль әһәмияткә ия “Төгәлбәй шәһәрлеге” мәдәни мирас объекты территориясе чикләренәң **борылыш нокталары**

Нокталар	1984 елгы (WGS-84) Бөтендөнья геодезик координатлар системасында координатлары		Нокталарның жирле координатлар системасында координаты (МСК-16)	
	N	E	X	Y
1	54,780234°	49,696497°	1342766,5	363642,3
2	54,780544°	49,69688°	1342790,8	363677,1
3	54,780553°	49,697762°	1342847,6	363678,6
4	54,779825°	49,699005°	1342928,3	363598,3
5	54,778545°	49,700003°	1342993,9	363456,4
6	54,778139°	49,699327°	1342950,8	363410,8
7	54,778052°	49,697379°	1342825,6	363400
8	54,778664°	49,697392°	1342825,7	363468,1
9	54,779254°	49,697303°	1342819,4	363533,7
10	54,779802°	49,697024°	1342800,9	363594,5

Татарстан Республикасы
 Мәдәни мирас объектларын
 саклау комитетының
 2019 ел _____ № _____
 боерыгына 2нче кушымта

Татарстан Республикасы территориясендә урнашкан федераль
 әһәмияткә ия мәдәни мирас объектлары территорияләреннән
файдалану режимы

Татарстан Республикасы территориясендә урнашкан федераль әһәмияткә ия
 мәдәни мирас объектлары территорияләре чикләрендә түбәндәгеләр **рөхсәт ителә**:

мәдәни мирас объектларын саклау буенча федераль орган тарафыннан бирелгән
 рөхсәт нигезендә, объектларны эзләү һәм гамәлдән чыгару максаты булган эшләрне дә
 кертеп, һәйкәлне өйрәнү эшләрен үткөрү;

һәйкәлне музейлаштыру буенча чаралар үткөрү;

гамәлдәге законнар нигезендә гражданнарның һәйкәлгә ирекле үтә алуын тәэмин
 итү;

мемориаль һәм мәгълүмати билгеләр урнаштыру;

үлән чабу, территорияне корыган, үзе яки үсентеләрдән үсеп чыккан агач һәм
 куаклардан чистарту.

Татарстан Республикасы территориясендә урнашкан федераль әһәмияткә ия
 мәдәни мирас объектлары территорияләре чикләрендә түбәндәгеләр **тыела**:

дәүләт хакимиятенең мәдәни мирас объектларын саклау өлкәсендә вәкаләтле
 башкарма органының язма рөхсәтеннән башка, мәдәни мирас объекты
 территориясендә жир төзелеше, жир, төзелеш, мелиорация, урман төзелеше, хужалык
 һәм туфрак катламын бозуга китерүче башка эшләрне проектлау һәм үткөрү;

жир сөрү, терлек өчен утар ясау һәм авыл хужалыгы эшчәнлегенең туфракның
 өске катламын, грунтның аннан түбәндәге комсыл һәм балчыксыл катламнарын
 бозуга китерүче башка төрләре;

ял итү, туктау урыннары урнаштыру, учак ягу;

автотранспорт хәрәкәте һәм туктау;

мәдәни мирас объектына динамик йөкләнеш тудыручы технологияләрне
 куллану;

мәдәни мирас объекты территорияләрен һәртөрле һәм формалы көнкүреш
 калдыклары белән чүпләү;

агачларның кыйммәтле төрләрен кисү (искәrmә: санитар кисү)