



ПРИКАЗ

56-П

БОЕРЫК

№ 11.06.2019

г. Казань

Татарстан Республикасы, Кукмара районы, Кукмара шәһәре, Ворошилов урамы, 6 нчы йорт адресы буенча урнашкан «Фабрика хужасы С. В. Комаров йорты, 19 гасырның 70 нче еллары» ачыкланган мәдәни мирас объекттын «Фабрика хужасы С. В. Комаров утары, 19 гасырның икенче яртысы 20 гасырның башы башы» төбәк әһәмиятендәге мәдәни мирас объекты сыйфатында Россия Федерациясе халыкларының мәдәни мирас объектларының (тарихи һәм мәдәни ядкәрләренә) бердәм дәүләт реестрына кергү һәм мәдәни мирас объекты территориясен саклау предметын, чикләрен һәм куллану режимын раслау турында

«Россия Федерациясе халыкларының мәдәни мирас объектлары (тарих һәм мәдәният һәйкәлләре) турында» 2002 елның 25 июнендәге 73-ФЗ номерлы Федераль закон, «Татарстан Республикасында мәдәни мирас объектлары турында» 2005 елның 1 апрелендәге 60-ТРЗ номерлы Татарстан Республикасы Законы, Татарстан Республикасы Министрлар Кабинетының 2016 елның 10 июнендәге 393нче карары нигезендә «Төбәк әһәмиятендәге мәдәни мирас объекттын яки жирле (муниципаль) әһәмияттәге мәдәни мирас объекттын Россия Федерациясе халыкларының мәдәни мирас объектларының (тарихи һәм мәдәни ядкәрләренә) бердәм дәүләт реестрына кергү турында Карар кабул итү тәртибе турындагы нигезләмәне раслау хакында» 2010 елның 14 мартындагы дәүләт тарихи-мәдәни экспертизасының уңай бәяләмәсе белән боерам:

1. Татарстан Республикасы, Кукмара районы, Кукмара шәһәре, Ворошилов урамы, 6 нчы йорт адресы буенча урнашкан «Фабрика хужасы С. В. Комаров йорты» мәдәни мирас объектларының (тарих һәм мәдәният һәйкәлләренә) бердәм дәүләт

реестрына «Фабрика хужасы С. В. Комаров утары, 19 гасырның икенче яртысы 20 гасырның башы башы» төбәк әһәмиятендәге мәдәни мирас объекты сыйфатында кертергә. Татарстан Республикасы, Кукмара районы, Кукмара шәһәре, Кукмара урамы Ворошилов урамы, 6 нчы йорт литр А-1 (корпус 6), литер А11 (корпус 1), литер А-13 (корпус 2) түбәндәге объект составында:

- Ике катлы кирпеч торак йорт, 19 гасырның икенче яртысы;
- Ярымташлы торак флигель, 20 гасыр башы;
- Кирпеч капкалар керү капкалары, 20 гасыр башы;
- Кирпеч цоколда металлдан ясалган койма. идән. 19 гасырның икенче яртысы 20 гасыр башы;
- Ике катлы элеккеге склад кирпеч бинасы, 19 гасырның икенче яртысы.

1. Мәдәни мирас объекты төрен - архитектура һәм шәһәр төзелеше һәйкәлен билгеләү.

2. Татарстан Республикасы, Кукмара районы, Кукмара шәһәре, Ворошилов урамы, 6 нчы йорт адресы буенча урнашкан «Фабрика хужасы С. В. Комаров утары, 19 гасырның икенче яртысы 20 гасырның башы башы» төбәк әһәмиятендәге мәдәни мирас объектының сак предметын билгеләргә. (1нче кушымта).

3. Татарстан Республикасы, Кукмара районы, Кукмара шәһәре, Ворошилов урамы, 6 нчы йорт адресы буенча урнашкан «Фабрика хужасы С. В. Комаров утары, 19 гасырның икенче яртысы 20 гасырның башы башы» төбәк әһәмиятендәге мәдәни мирас объектының чиген билгеләргә. (2нче кушымта).

4. Татарстан Республикасы, Кукмара районы, Кукмара шәһәре, Ворошилов урамы, 6 нчы йорт адресы буенча урнашкан «Фабрика хужасы С. В. Комаров утары, 19 гасырның икенче яртысы 20 гасырның башы башы» төбәк әһәмиятендәге мәдәни мирас объектының файдалану режимын билгеләргә. (3нче кушымта).

5. Әлеге боерыкның үтәләшен контрольдә тотуны үз өстемдә калдырам.

Рәис

И.Н.Гущин

Татарстан Республикасы
мәдәни мирас объектларын
саклау комитетының
2019 елның «11» июль
№ 56-П боерыгына
1нче кушымта

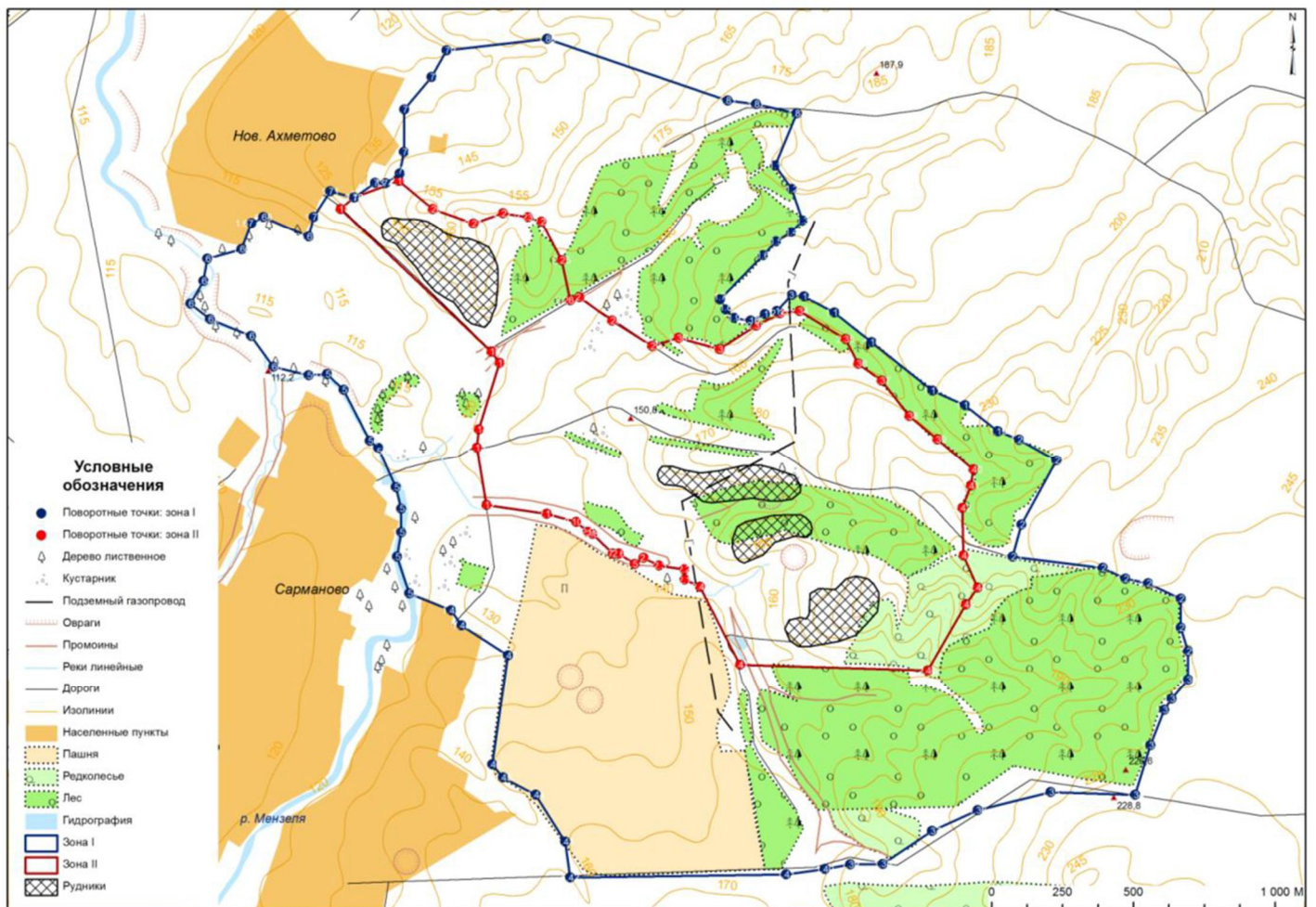
Татарстан Республикасы, Сарман муниципаль районы, Сарман авылыннан көнчыгышка таба 2 км да, юлдан төньякка таба 759 м да, “Кара-каршы” чыганагынан төньяк-көнчыгышка 170 м да урнашкан “Бакыр тау” төбәк дәрәжәсендәне мәдәни мирас объектының сак предмети

- тарихи – мәдәни территория - «Бакыр Тау» берләшкән төркеменең Яңа Әхмәт авыл жирлегеннән көньяк - көнчыгышта һәм Сарманнан төньяк-көнчыгышта урнашкан урыны: аңа Сарман-1 руднигы (Әхмәт), Сарман-2 руднигы, Сарман-3 руднигы, Сарман-4 руднигы, Яңа Әхмәт рудниклар төркеме керә;
- кешенең һәм табигатьнең уртак ижат жимешенең объектны төзү һәм формалаштыру этапларын чагылдыра торган матди характеристикаларның булу-булмавы белән расланган чынлык, аларның тарихи дәрәжәгә фәнни һәм документаль нигезләнгән;
- Минзәлә елгасы тугаенда табигый калкулыклы ландшафт;
- урман билгеләнешендәге жирләр фрагменты;
- "Кара-Каршы пар чишмә» тарихи чишмәсе (пар чишмәләре бер-берсенә каршы);
- тарихи технологияләр һәм табигатьтән файдалануның традицион рәвешләре эзләре: йөрешле һәм ян штреклы рудниклар, рельефта яхшы чагылган 40 метрга 4кадәр киңлектә буш токым;
- Сарман бистәсеннән көнчыгышка таба Сарман I руднигына ачык керү юлы (N55°15'29,43"/ E52°37'32,76");
- техноген катламнарның культуралы катламы;
- забойларның конфигурациясе;
- забойларның “түбә” формасы - (гөмбәзле бер яруслы, ике яруслы, трапециевидлы).

Татарстан Республикасы
мәдәни мирас объектларын
саклау комитетының
2019 елның «11» июль
№ 56-П боерыгына
2нче кушымта

Татарстан Республикасы, Сарман муниципаль районы, Сарман авылыннан
көнчыгышка таба 2 км да, юлдан төньякка таба 759 м да, “Кара-каршы” чыганагынан
төньяк-көнчыгышка 170 м да урнашкан “Бакыр тау” төбәк дәрәжәсендәне мәдәни
мирас объекты территориясе чикләре

Мәдәни мирас объекты территориясе чикләренең картасы (схемасы)



Татарстан Республикасы, Сарман муниципаль районы, Сарман авылыннан көнчыгышка таба 2 км да, юлдан төньякка таба 759 м да, “Кара-каршы” чыганагыннан төньяк-көнчыгышка 170 м да урнашкан “Бакыр тау” төбәк дәрәжәсендәне мәдәни мирас объекты территориясе чикләренең **картографик тасвирламасы**

I зонасы түбәндәге чикләрдә күрсәтелгән:

тикшерелгән территориянең көнбатышта 1 нче тоташу ноктасыннан алып 27 нче тоташу ноктасына кадәр уза - чик урманның күлланган чиге буйлап юл белән кисешкәнгә кадәр, 27 нче тоташу ноктасыннан 34 нче тоташу ноктасына кадәр уза, көньякта 34 нче тоташу ноктасыннан 42 нче тоташу ноктасына кадәр уза, 42 нче тоташу ноктасыннан алып көньяк – көнбатышка таба 47 нче тоташу ноктасына кадәр уза, 47 нче тоташу ноктасыннан алып 50 нче тоташу ноктасына кадәр уза, төньякта 65 нче тоташу ноктасыннан 77 нче тоташу ноктасына кадәр көньяк чик Яңа Әхмәт бисәсе, 77 нче тоташу ноктасыннан 83 нче тоташу ноктасына кадәр – болын һәм сөрүлек чикләре, 83 нче тоташу ноктасыннан алып 1 нче тоташу ноктасына кадәр – күзалланган урман чиге.

II зона - аеруча катгый режим белән идарә ителешле зона түбәндәге чикләрдә:

Төньяк-1 нче тоташу ноктасыннан алып 12 нче ноктага кадәр –сөрүлекләр буйлап Сарман авылыннан Яңа Әхмәт авылына кадәр, 12 нче тоташу ноктасыннан 17 нче ноктага кадәр-күрсәтелгән юл трассасы буенча; 17 нче тоташу ноктасыннан 19 нчы тоташу ноктасына кадәр – «Яңа Әхмәт» жирлегенең көньяк чиге буйлап, 19 нчы ноктадан 24 нче ноктага кадәр-останецның су сипте, 24 нче тоташу ноктасыннан алып 47 нче тоташу ноктасына кадәр; Көнчыгыш - урман территориясе чиге һәм аның яңарулы линиясе буйлап, 27 нче тоташу ноктасыннан алып төньяк-көнчыгышка таба – останецның сусызлыгы буенча 29 нчы тоташу ноктасына кадәр, 29 нчы тоташу ноктасыннан алып төньяк-көнчыгышка таба 33 нче тоташу ноктасына кадәр, 34 нче тоташу ноктасыннан алып 36 нчы тоташу ноктасына кадәр – урман чиге буйлап, 36 нчы тоташу ноктасыннан алып төньяк-көнчыгышка таба 42 нче тоташу ноктасына кадәр, 42 нче тоташу ноктасына кадәр – көньяктагы 46 нчы тоташу ноктасыннан 47 нче ноктага кадәр-туры юл белән кисешкәнчегә кадәр, 47 нче тоташу ноктасыннан 48 нче тоташу ноктасына кадәр, күрсәтелгән юл трассасы буенча 1 нче тоташу ноктасына кадәр.

Татарстан Республикасы, Сарман муниципаль районы, Сарман авылыннан көнчыгышка таба 2 км да, юлдан төньякка таба 759 м да, “Кара-каршы” чыганагыннан төньяк-көнчыгышка 170 м да урнашкан “Бакыр тау” төбәк дәрәжәсендәне мәдәни мирас объекты территориясе чикләренең **борылыш нокталары таблицасы**

| № | 1984 елгы Бөтендөнья геодезик координатлар системасындагы координатлары (WGS-84) | | МСК 16 Координатлар системасы | |
|---------------|--|-------------|-------------------------------|-----------|
| | N | E | X | Y |
| Зона 1 | | | | |
| 1 | 52°37'32,09 | 55°16'23,38 | 2337740,43 | 418462,82 |
| 2 | 52°37'35,28 | 55°16'20,70 | 2337797,42 | 418380,49 |
| 3 | 52°37'37,23 | 55°16'17,08 | 2337832,81 | 418268,84 |
| 4 | 52°37'34,95 | 55°16'15,74 | 2337793,03 | 418227,09 |
| 5 | 52°37'31,85 | 55°16'14,69 | 2337738,57 | 418194,03 |
| 6 | 52°37'29,15 | 55°16'13,15 | 2337691,29 | 418146,05 |
| 7 | 52°37'20,38 | 55°16'08,23 | 2337537,67 | 417992,75 |
| 8 | 52°37'21,47 | 55°16'07,06 | 2337557,24 | 417956,48 |
| 9 | 52°37'23,11 | 55°16'06,08 | 2337586,43 | 417926,41 |
| 10 | 52°37'26,39 | 55°16'05,76 | 2337644,50 | 417917,09 |
| 11 | 52°37'29,30 | 55°16'06,44 | 2337695,62 | 417938,55 |
| 12 | 52°37'31,65 | 55°16'06,75 | 2337737,04 | 417948,52 |
| 13 | 52°37'34,78 | 55°16'08,56 | 2337791,85 | 418004,86 |
| 14 | 52°37'37,17 | 55°16'08,35 | 2337834,10 | 417998,94 |
| 15 | 52°37'43,15 | 55°16'06,43 | 2337940,12 | 417940,22 |
| 16 | 52°37'50,50 | 55°16'02,97 | 2338070,84 | 417834,57 |
| 17 | 52°38'02,37 | 55°15'57,30 | 2338282,06 | 417661,04 |
| 18 | 52°38'08,83 | 55°15'55,54 | 2338396,62 | 417607,49 |
| 19 | 52°38'15,30 | 55°15'52,48 | 2338511,65 | 417513,71 |
| 20 | 52°38'19,46 | 55°15'51,46 | 2338585,27 | 417482,98 |
| 21 | 52°38'26,78 | 55°15'48,93 | 2338715,36 | 417405,91 |
| 22 | 52°38'19,54 | 55°15'41,74 | 2338589,28 | 417182,36 |
| 23 | 52°38'17,59 | 55°15'38,14 | 2338555,88 | 417070,67 |
| 24 | 52°38'35,57 | 55°15'36,63 | 2338873,78 | 417026,80 |
| 25 | 52°38'40,01 | 55°15'35,34 | 2338952,58 | 416987,53 |
| 26 | 52°38'44,54 | 55°15'34,76 | 2339032,76 | 416970,47 |
| 27 | 52°38'50,94 | 55°15'32,90 | 2339146,22 | 416913,75 |
| 28 | 52°38'50,86 | 55°15'29,61 | 2339145,77 | 416812,16 |
| 29 | 52°38'52,19 | 55°15'26,92 | 2339169,94 | 416729,25 |
| 30 | 52°38'52,05 | 55°15'23,71 | 2339168,47 | 416629,79 |

| | | | | |
|----|-------------|-------------|------------|-----------|
| 31 | 52°38'48,67 | 55°15'21,53 | 2339109,25 | 416561,88 |
| 32 | 52°38'47,18 | 55°15'20,25 | 2339083,26 | 416522,05 |
| 33 | 52°38'44,20 | 55°15'16,28 | 2339031,69 | 416398,99 |
| 34 | 52°38'40,91 | 55°15'10,68 | 2338975,14 | 416225,20 |
| 35 | 52°38'24,09 | 55°15'11,22 | 2338677,96 | 416239,13 |
| 36 | 52°38'09,45 | 55°15'09,32 | 2338419,89 | 416178,40 |
| 37 | 52°38'00,19 | 55°15'07,09 | 2338256,91 | 416107,79 |
| 38 | 52°37'50,28 | 55°15'03,49 | 2338082,73 | 415995,01 |
| 39 | 52°37'43,75 | 55°15'03,51 | 2337967,37 | 415994,60 |
| 40 | 52°37'38,64 | 55°15'03,06 | 2337877,20 | 415980,07 |
| 41 | 52°37'30,89 | 55°15'02,55 | 2337740,42 | 415963,04 |
| 42 | 52°36'47,81 | 55°15'02,78 | 2336979,49 | 415963,74 |
| 43 | 52°36'47,02 | 55°15'06,83 | 2336964,41 | 416088,84 |
| 44 | 52°36'41,31 | 55°15'12,28 | 2336862,12 | 416256,52 |
| 45 | 52°36'34,86 | 55°15'14,31 | 2336747,68 | 416318,54 |
| 46 | 52°36'32,82 | 55°15'15,85 | 2336711,34 | 416365,65 |
| 47 | 52°36'36,44 | 55°15'28,26 | 2336772,07 | 416749,98 |
| 48 | 52°36'27,29 | 55°15'31,80 | 2336609,63 | 416858,22 |
| 49 | 52°36'25,33 | 55°15'33,54 | 2336574,44 | 416911,66 |
| 50 | 52°36'17,02 | 55°15'35,56 | 2336427,18 | 416973,11 |
| 51 | 52°36'14,79 | 55°15'39,77 | 2336386,77 | 417102,82 |
| 52 | 52°36'15,74 | 55°15'42,49 | 2336402,84 | 417187,25 |
| 53 | 52°36'15,85 | 55°15'45,20 | 2336404,08 | 417270,84 |
| 54 | 52°36'14,87 | 55°15'47,64 | 2336386,15 | 417346,25 |
| 55 | 52°36'11,52 | 55°15'52,24 | 2336325,81 | 417487,90 |
| 56 | 52°36'09,87 | 55°15'53,04 | 2336296,54 | 417512,68 |
| 57 | 52°36'04,83 | 55°15'58,93 | 2336206,09 | 417693,94 |
| 58 | 52°36'01,61 | 55°16'00,79 | 2336148,73 | 417750,88 |
| 59 | 52°35'57,95 | 55°16'00,70 | 2336084,12 | 417747,60 |
| 60 | 52°35'50,92 | 55°16'01,75 | 2335959,71 | 417779,08 |
| 61 | 52°35'46,63 | 55°16'05,29 | 2335883,01 | 417888,17 |
| 62 | 52°35'38,55 | 55°16'07,35 | 2335740,00 | 417950,61 |
| 63 | 52°35'34,67 | 55°16'09,15 | 2335670,96 | 418005,61 |
| 64 | 52°35'37,41 | 55°16'11,68 | 2335718,70 | 418084,28 |
| 65 | 52°35'38,23 | 55°16'14,24 | 2335732,57 | 418163,45 |
| 66 | 52°35'45,11 | 55°16'15,24 | 2335853,70 | 418195,52 |
| 67 | 52°35'47,26 | 55°16'18,22 | 2335891,05 | 418288,10 |
| 68 | 52°35'49,63 | 55°16'18,88 | 2335932,63 | 418308,65 |
| 69 | 52°35'58,59 | 55°16'16,50 | 2336091,37 | 418236,44 |
| 70 | 52°35'46,63 | 55°16'05,29 | 2335883,01 | 417888,17 |
| 71 | 52°35'38,55 | 55°16'07,35 | 2335740,00 | 417950,61 |
| 72 | 52°35'59,69 | 55°16'18,75 | 2336110,39 | 418306,01 |
| 73 | 52°36'03,11 | 55°16'21,65 | 2336169,94 | 418396,15 |

| | | | | |
|---------------|-------------|-------------|------------|-----------|
| 74 | 52°36'07,93 | 55°16'20,90 | 2336255,33 | 418373,71 |
| 75 | 52°36'12,14 | 55°16'22,49 | 2336329,09 | 418423,42 |
| 76 | 52°36'14,17 | 55°16'22,42 | 2336365,05 | 418421,83 |
| 77 | 52°36'17,09 | 55°16'23,48 | 2336416,34 | 418454,94 |
| 78 | 52°36'18,03 | 55°16'25,90 | 2336432,27 | 418529,84 |
| 79 | 52°36'18,28 | 55°16'30,72 | 2336435,54 | 418679,02 |
| 80 | 52°36'23,88 | 55°16'34,31 | 2336533,51 | 418790,81 |
| 81 | 52°36'26,97 | 55°16'37,30 | 2336587,27 | 418883,67 |
| Зона 2 | | | | |
| 1 | 52°37'12,06 | 55°15'36,42 | 2337398,96 | 417007,78 |
| 2 | 52°37'12,03 | 55°15'37,58 | 2337398,17 | 417043,51 |
| 3 | 52°37'06,95 | 55°15'38,07 | 2337308,43 | 417058,07 |
| 4 | 52°37'03,92 | 55°15'38,97 | 2337254,59 | 417085,33 |
| 5 | 52°37'02,17 | 55°15'38,31 | 2337223,86 | 417064,62 |
| 6 | 52°36'59,07 | 55°15'39,50 | 2337168,84 | 417101,15 |
| 7 | 52°36'57,87 | 55°15'39,52 | 2337147,68 | 417101,46 |
| 8 | 52°36'53,85 | 55°15'41,84 | 2337075,97 | 417172,64 |
| 9 | 52°36'52,96 | 55°15'42,07 | 2337060,20 | 417179,49 |
| 10 | 52°36'50,68 | 55°15'43,21 | 2337019,70 | 417214,49 |
| 11 | 52°36'44,80 | 55°15'44,23 | 2336915,65 | 417245,13 |
| 12 | 52°36'32,82 | 55°15'45,40 | 2336703,73 | 417279,52 |
| 13 | 52°36'31,21 | 55°15'51,96 | 2336673,70 | 417482,22 |
| 14 | 52°36'31,64 | 55°15'54,09 | 2336680,73 | 417548,15 |
| 15 | 52°36'36,08 | 55°16'01,58 | 2336757,20 | 417780,38 |
| 16 | 52°36'34,51 | 55°16'02,88 | 2336729,21 | 417820,48 |
| 17 | 52°36'05,11 | 55°16'19,61 | 2336205,80 | 418333,60 |
| 18 | 52°36'07,84 | 55°16'20,87 | 2336253,71 | 418372,81 |
| 19 | 52°36'16,83 | 55°16'22,63 | 2336411,97 | 418428,67 |
| 20 | 52°36'23,52 | 55°16'19,38 | 2336530,87 | 418329,01 |
| 21 | 52°36'31,54 | 55°16'17,60 | 2336672,95 | 418275,31 |
| 22 | 52°36'37,50 | 55°16'18,68 | 2336777,97 | 418309,48 |
| 23 | 52°36'42,43 | 55°16'18,19 | 2336865,07 | 418294,96 |
| 24 | 52°36'45,11 | 55°16'17,64 | 2336912,45 | 418278,38 |
| 25 | 52°36'48,97 | 55°16'13,10 | 2336981,81 | 418138,44 |
| 26 | 52°36'50,53 | 55°16'08,52 | 2337010,63 | 417997,07 |
| 27 | 52°36'52,36 | 55°16'08,87 | 2337042,71 | 418008,20 |
| 28 | 52°36'58,74 | 55°16'06,11 | 2337156,19 | 417923,69 |
| 29 | 52°37'06,58 | 55°16'03,11 | 2337295,40 | 417832,18 |
| 30 | 52°37'11,96 | 55°16'03,94 | 2337390,13 | 417858,81 |
| 31 | 52°37'20,09 | 55°16'02,60 | 2337534,00 | 417818,58 |
| 32 | 52°37'27,48 | 55°16'05,18 | 2337663,78 | 417899,21 |
| 33 | 52°37'32,30 | 55°16'06,50 | 2337748,54 | 417940,81 |
| 34 | 52°37'36,17 | 55°16'06,70 | 2337816,90 | 417947,74 |

| | | | | |
|----|-------------|-------------|------------|-----------|
| 35 | 52°37'45,30 | 55°16'03,38 | 2337978,96 | 417846,41 |
| 36 | 52°37'47,70 | 55°16'00,54 | 2338022,06 | 417758,96 |
| 37 | 52°37'52,29 | 55°15'58,58 | 2338103,72 | 417699,01 |
| 38 | 52°37'57,61 | 55°15'54,45 | 2338198,68 | 417572,19 |
| 39 | 52°38'03,16 | 55°15'51,71 | 2338297,45 | 417488,18 |
| 40 | 52°38'10,21 | 55°15'48,12 | 2338422,82 | 417378,37 |
| 41 | 52°38'09,59 | 55°15'46,28 | 2338412,45 | 417321,37 |
| 42 | 52°38'07,78 | 55°15'43,79 | 2338381,14 | 417244,05 |
| 43 | 52°38'07,83 | 55°15'38,40 | 2338383,43 | 417077,33 |
| 44 | 52°38'10,51 | 55°15'34,71 | 2338431,82 | 416963,50 |
| 45 | 52°38'08,05 | 55°15'32,84 | 2338388,87 | 416905,30 |
| 46 | 52°38'00,11 | 55°15'25,45 | 2338250,53 | 416675,57 |
| 47 | 52°37'22,67 | 55°15'26,61 | 2337588,99 | 416706,01 |
| 48 | 52°37'15,09 | 55°15'35,53 | 2337452,80 | 416980,52 |

Татарстан Республикасы
мәдәни мирас объектларын
саклау комитетының
2019 елның «11» июль
№ 56-П боерыгына
Зңче кушымта

Татарстан Республикасы, Сарман муниципаль районы, Сарман авылыннан
көнчыгышка таба 2 км да, юлдан төньякка таба 759 м да, “Кара-каршы” чыганагынан
төньяк-көнчыгышка 170 м да урнашкан “Бакыр тау” төбәк дәрәжәсендәне мәдәни
мирас объекты территориясеннән файдалану режимы

Мәдәни мирас бъекты территориясе чикләрендә түбәндәгеләр **рөхсәт ителә:**

1 зона

1) мәдәни мирас объектларын саклау федераль органы тарафыннан бирелгән рөхсәт (ачык бит) нигезендә археологик предметларны эзләү һәм алу максаты булган эшләрне дә кертеп, һәйкәлне өйрәнү эшләрен үткәрү;

2) Россия Федерациясе халыкларының мәдәни мирас объектларының (тарихи һәм мәдәни ядкарьләренә) бердәм дәүләт реестрына кертү өчен нигез булып торган һәм мәжбүри сакланылырга тиешле тарихи урыннар үзенчәлекләрен саклап калу шарты белән чикләнгән төзелешне гамәлгә ашыру.

3) мәдәни мирас объектларының сакланышын тәмин итү таләпләренә каршы килми торган һәм хәзерге шартларда мәдәни мирас объектларының эшләвен тәмин итә торган хужалык эшчәнлеген алып бару;

4) Россия Федерациясе халыкларының мәдәни мирас объектлары (тарихи һәм мәдәни ядкәрләр) бердәм дәүләт реестрына кертү өчен нигез булып торган һәм мәжбүри сакланылырга тиешле территорияне (түшәмә, эскәмияләр, беседкалар, фонарьлар һ. б.) төзекләндерүне гамәлгә ашыру;

5) һәйкәлне музейлаштыру буенча чаралар үткәрү;

6) тарих һәм мәдәният һәйкәлләрен дәүләт саклауның вәкаләтле органы белән килештерелгән чишмәләренә чистарту һәм төзекләндерү;

7) “Кара-каршы пар чишмә”нең киртәләнгән территориясендә бәйрәм чаралары үткәрү;

8) авыл хужалыгы һәм урман хужалыгы жирләре категориясенә керә торган жирдән файдалану территориясен яхшырту чараларын үтәү (печән чабу, сөрү, көтүлекләр, күпьяллык ятмалар).

9) саклана торган мәдәни һәм табигый ландшафтның янғын куркынычсызлыгын тәмин итү һәм аны динамик йогынтылардан саклау чаралары;

10) саклана торган табигый ландшафтның сакланышын һәм яңадан торгызылуын (регенерация) тәмин итү өчен кирәкле гидрологик һәм экологик шартларны саклау чаралары.

2 зона

1) мэдэни мирас объектларын саклау федераль органы тарафыннан бирелгэн рөхсэт (ачык бит) нигезендэ археологик предметларны эзлэү һәм алу максаты булган эшләрне дә кертеп, һәйкәлне өйрәнү эшләрэн үткәрү;

2) Мэдэни мирас объектларының сакланышын тээмин итү таләпләрэнә каршы килми торган һәм хәзерге шартларда мэдэни мирас объектларының эшләвен тээмин итә торган хужалык эшчәнлеген алып бару;

3) саклау предметын - Россия Федерациясе халыкларының мэдэни мирас объектларының (тарихи һәм мэдэни ядкәрләрнең) бердәм дәүләт реестрына керту өчен нигез булып торган истәлекле урын үзенчәлекләрэн саклауны тээмин итүгә юнәлдерелгән эшләр;

4) истәлекле урын территориясе чикләрендә урнашкан мэдэният һәм археология һәйкәлләрэн саклау буенча эшләр үткәрү;

5) мэдэни мирас объектларын саклау, файдалану, популярлаштыру һәм саклау өлкәсендә вәкаләтле орган белән килештерелгән мэдэни мирас объектларын саклау, популярлаштыру һәм саклау өлкәсендә жир, мелиорация, хужалык эшләрә үткәрү проектларында һәйкәлнең сакланышын тээмин итү, һәйкәл территориясе чикләрендә урманнарны төзекләндерү, файдалану һәм башка эшләр башкару, яисә һәйкәлнең сакланышын тээмин итү проектлары яисә коткару археологик кыр эшләрэн үткәрү планнары нигезендә һәйкәлне саклау буенча эшләр башкару;

6) «Бакыр Тау» рудниклары базасында фәнни-белем бирү комплексын төзү һәм үстерү;

7) гамәлдәге законнар нигезендә гражданның тормыш эшчәнлегенә куркынычсызлыгы чараларын үтәп куелган һәйкәлгә иреккә керүне тээмин итүне оештыру;

8) рудникларда булганда туристларның куркынычсызлыгын тээмин итү буенча чаралар үткәрү;

9) мемориаль һәм мәгълүмати билгеләр урнаштыру;

10) үлән чабу, территорияне коры-сарыдан, агачлардан һәм куаклардан чистарту;

11) авыл хужалыгы һәм урман хужалыгы жирләрә категориясенә керә торган жирдән файдалану территориясен яхшырту чараларын үтәү (печән чабу, сөрү, көтүлекләр, күпьяеллык ятмалар).

Мэдэни мирас объекты территориясе чикләрендә түбәндәгеләр **тыела:**

1 зона

1) мэдэни мирас объекты территориясендә теләсә нинди төзелеш һәм төзекләндерү төрләрә буенча, истәлекле урын үзенчәлекләрэн үзгәртеп, аны Россия Федерациясе халыкларының мэдэни мирас объектлары (тарихи һәм мэдэни ядкәрләр) бердәм дәүләт реестрына керту өчен нигез булып торган һәм мәжбүри сакланырга тиешле эшләр башкару;

- 2) мэдэни мирас объектын яисэ аның аерым элементларын саклау, мэдэни мирас объектының тарихи-мэдэни яисэ табигый мохитен саклау эшлэреннән тыш, жир, төзелеш, мелиорация һәм башка эшләр башкару;
- 3) археология һәйкәле территориясендә туфрак катламын бозуга бәйле жир төзелеше, мелиорация, урман утырту, хужалык һәм башка эшләрне проектлау һәм башкару;
- 4) жир катламының өслеген бозуга китерүче терлек көтү һәм башка авыл хужалыгы эшлэрен башкару;
- 5) туктау урыннары, бивиуклар оештыру;
- 6) учак ягу;
- 7) автотранспорт хәрәкәте һәм туктау урыннары;
- 8) чүп-чар, көнкүреш калдыклары чүплеге.

2 зона

- 1) төзелешнең теләсә кайсы төре буенча эшләр башкару һәм территориядә булган мэдэни мирас объекты киңлек-күләм характеристикасын арттыру;
- 2) мэдэни мирас объектын яисэ аның аерым элементларын саклау, мэдэни мирас объектының тарихи-мэдэни яисэ табигый мохитен саклау эшлэреннән тыш, жир, төзелеш, мелиорация һәм башка эшләр башкару;
- 3) археология һәйкәле территориясендә туфрак катламын бозуга бәйле жир төзелеше, мелиорация, урман утырту, хужалык һәм башка эшләрне проектлау һәм бакару;
- 4) жир катламының өслеген бозуга китерә торган терлек өчен көтүлекләр оештыру һәм авыл хужалыгы эшчәнлегенең башка төрлэре;
- 5) туктау урыннары, бивуаков урнаштыру;
- 6) учак ягу;
- 7) чүп-чар, көнкүреш калдыклары чүплеге.