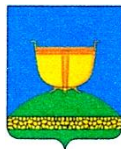


**ТАТАРСТАН РЕСПУБЛИКАСЫ  
БИЕКТАУ МУНИЦИПАЛЬ РАЙОНЫ  
БАШКАРМА КОМИТЕТЫ**

Кооперативная ул., 5, Биектау т/ю станциясе поселогы,  
Биектау районы, Татарстан Республикасы, 422700



**ИСПОЛНИТЕЛЬНЫЙ КОМИТЕТ  
ВЫСОКОГОРСКОГО МУНИЦИПАЛЬНОГО  
РАЙОНА РЕСПУБЛИКИ ТАТАРСТАН**

Кооперативная ул., 5, пос. ж/д станция Высокая Гора,  
Высокогорский район, Республика Татарстан, 422700

Тел.: +7 (84365) 2-30-50, факс: 2-30-86, e-mail: biektau@tatar.ru, www.vysokaya-gora.tatarstan.ru

**КАРАР  
05.07.2019**

**ПОСТАНОВЛЕНИЕ  
№ 1050**

**Күпфатирлы йортта бинаны үзгәртеп кору һәм (яки) үзгәртеп  
планлаштыруны килештерү буенча муниципаль хезмәт күрсәтү  
Административ регламентын раслау турында**

Россия Федерациясе Торак Кодексы, “Россия Федерациясендә жирле үзидарә оештыруның гомуми принциплары турында”, 2003 ел, 6 нчы октябрь, 131-ФЗ номерлы Федераль закон, “Дәүләт һәм муниципаль хезмәтләр күрсәтү турында”, 2010 ел, 27 нче июль, 210-ФЗ номерлы Федераль закон, “Татарстан Республикасында жирле үзидарә турында”, 2004 ел, 28 нче июль, 45-ТРЗ номерлы Татарстан Республикасы Законы нигезендә, Биектау муниципаль районы Башкарма комитеты **КАРАР БИРӘ:**

1. Теркәлгән күпфатирлы йортта бинаны үзгәртеп кору һәм (яки) үзгәртеп планлаштыруга рөхсәт бирү буенча муниципаль хезмәт күрсәтү административ регламентын расларга.

2. Татарстан Республикасы Биектау муниципаль районы башкарма комитетының Карарын үз көчен югалткан дип танырга:

2018 ел, 14 нче март, 538 номерлы “Торак бинаны үзгәртеп кору һәм (яки) үзгәртеп планлаштыруны килештерү (килештермәү) буенча муниципаль хезмәт күрсәтү административ регламентын раслау турында”.

1 нче июнь, 1159 номерлы “Биектау муниципаль районыны Башкарма комитетының 2018 ел, 14 нче март, 538 номерлы Карары белән расланган торак бинаны үзгәртеп кору һәм (яки) үзгәртеп планлаштыруны килештерү (килештермәү) буенча муниципаль хезмәт күрсәтү административ регламентына үзгәрешләр кертү турында”.

3. Әлеге карарны Татарстан Республикасының хокукый мәгълүмат рәсми порталында <http://pravo.tatarstan.ru/> һәм Биектау муниципаль районы рәсми сайтында Интернет челтәрендә <http://vysokaya-gora.tatarstan.ru/> веб-адресында бастырып халыкка житкерергә.

4. Әлеге карарның үтәлешен контрольдә тотуны район башкарма комитеты житәкчесе урынбасары Хәкимуллин Р.Ф.га йөкләргә.

Биектау муниципаль районы  
Башкарма комитеты житәкчесе

Д.Ф. Шәйдуллин

«Расланган»  
Татарстан Республикасы  
Биектау муниципаль районы  
башкарма комитеты карары белән  
05.07.2019 № 1050

## **Күпфатирлы йортта бинаны үзгәртеп коруны һәм (яки) үзгәртеп планлаштыруны килештерү буенча муниципаль хезмэт күрсәтүнең административ регламенты**

### **I. Гомуми нигезләмәләр**

1.1. Муниципаль хезмэт күрсәтүнең әлеге Административ регламенты (алга таба – Регламент) күпфатирлы йортта бинаны үзгәртеп коруга һәм (яки) үзгәртеп планлаштыруга рөхсәт бирү буенча муниципаль хезмэт күрсәтүнең стандартын һәм тәртибен билгели (алга таба – хезмэт, муниципаль хезмэт).

1.2. Муниципаль хезмәтне алучылар: физик һәм юридик затлар.

Муниципаль хезмәтне алуга гариза бирүчеләр булып, муниципаль хезмәтне алучылар яки муниципаль хезмәтне алучылар тарафыннан, билгеләнгән тәртиптә рәсмиләштерелгән, ышаныч язуы нигезендә гамәл кылырга вәкаләтлеләр булалар (алга таба – гариза бирүче).

1.3. Муниципаль хезмэт Татарстан Республикасы Биектау муниципаль районы башкарма комитеты тарафыннан күрсәтелә, бина урнашкан урыны: Биектау тимер юл станциясе бистәсе, Кооперативная урамы, 5 нче йорт (алга таба – Башкарма комитет).

1.3.1. Татарстан Республикасы Биектау муниципаль районы башкарма комитетының урнашкан урыны, белешмә өчен телефоннары, эш графигы, муниципаль хезмәтне күрсәтүгә гаризалар кабул итү графигы.

Гражданның кабул итү түбәндәге адрес буенча: Биектау авылы, Полковая урамы, 9 нчы йорт (КФҮ – күпфункцияле үзәк) дүшәмбедән жомгага кадәр: 8:00дән 17:00гә кадәр.

Шимбә 8:00дән 13:00гә кадәр; сишәмбе 14:00дән 17:00гә кадәр (консультация).  
Белешмәләр өчен телефон 8(84365)23068.

Эш графигы:

дүшәмбе – жомга: 8-00 дән 17-00 гә кадәр;

шимбә, якшәмбе: ял көннәре.

1.3.2. Жирле үзидарә органының рәсми порталы адресы <http://vysokaya-gora.tatarstan.ru>.

1.3.3. Муниципаль хезмэт күрсәтү, шулай ук Татарстан Республикасы Биектау муниципаль районы башкарма комитетының урнашкан урыны һәм эш графигы турында мәгълүмат алынырга мөмкин:

1) Гариза бирүчеләр белән эшләү өчен Биектау муниципаль районы Башкарма комитеты биналарында урнашкан муниципаль хезмэт турында визуаль һәм текстлы мәгълүмат булган мәгълүмат стендлары ярдәмендә мәгълүмат стендлары ярдәмендә.

Татарстан Республикасының дәүләт телләрендә булган мәгълүмат, әлеге Регламентның 1.1, 1.3.1, 2.3, 2.4, 2.5, 2.8, 2.10, 2.11, 5.1 пунктчаларында булган муниципаль хезмәт турында мәгълүматларны үз эченә ала;

2) Интернет челтәре аша:

- жирле үзидарә органнарының рәсми порталында <http://vysokaya-gora.tatarstan.ru/>);

- Татарстан Республикасы дәүләт һәм муниципаль хезмәтләр Порталында (<http://uslugi.tatarstan.ru/>);

- дәүләт һәм муниципаль хезмәтләрнең (функцияләр) Бердәм порталында (<http://www.gosuslugi.ru/>);

3) Биектау муниципаль районы Башкарма комитетында:

телдән мөрәжәгать иткәндә-шәхсән яки телефон буенча;

язма (шул исәптән электрон документ формасында) мөрәжәгать иткәндә – кәгазьдә почта аша, электрон почта аша [Hamitov.Lenar@tatar.ru](mailto:Hamitov.Lenar@tatar.ru).

1.4. Муниципаль хезмәт күрсәтү түбәндәге документлар нигезендә гамәлгә ашырыла:

Россия Федерациясе Торак кодексы (алга таба – РФ ТК) (Россия Федерациясе законнары жыйнагы, 2005, №1, 14 ст., кертелгән үзгәрешләрне исәпкә алып);

“Россия Федерациясендә жирле үзидарә оештыруның гомуми принциплары турында” 2003 елның 6 октябрдәге 131-ФЗ номерлы Федераль законы (алга таба-131-ФЗ номерлы Федераль закон) (Россия Федерациясе законнары жыйнагы, 2003, №40, 3822 ст., кертелгән үзгәрешләрне исәпкә алып));

“Дәүләт һәм муниципаль хезмәтләр күрсәтүне оештыру турында”, 2010 елның 27 июлдәге 210-ФЗ номерлы Федераль законы (алга таба – 210-ФЗ номерлы Федераль закон) (Россия Федерациясе законнары жыйнагы, 2010, №31, 4179 ст., кертелгән үзгәрешләрне исәпкә алып));

“Торак бинаны үзгәртеп кору һәм (яки) үзгәртеп планлаштыру турында гариза формасын һәм торак бинаны үзгәртеп кору һәм (яки) үзгәртеп планлаштыруны килештерү турында Карар кабул итүне раслый торган документ формасын раслау турында» (алга таба – 266 номерлы карар) Россия Федерациясе Хөкүмәтенен 2005 елның 28 апрелдәге 266 номерлы карары (алга таба - Россия Федерациясе законнары жыйнагы, 2005, №19, 1812 ст., кертелгән үзгәрешләрне исәпкә алып));

“Бинаны торак урыны, торак бинаны яшәү өчен яраксыз һәм күпфатирлы йортны авария хәлендә һәм сүтелергә яки реконструкцияләнергә тиешле дип тану турындагы Нигезләмәне раслау хакында”, Россия Федерациясе Хөкүмәтенен 2006 елның 28 гыйнварындагы 47 номерлы карары (алга таба - Россия Федерациясе законнары жыйнагы, 2006, №6, 702 ст., кертелгән үзгәрешләрне исәпкә алып));

“Торак фондын техник эксплуатацияләү кагыйдәләрен һәм нормаларын раслау турында” 2003 ел, 27 нче сентябрь, 170 номерлы Россия Федерациясе дәүләт комитетының карары (алга таба – Кагыйдәләр) (Российская газета, 2003 ел, 23 нче октябрь));

«Татарстан Республикасында жирле үзидарә турында» 2004 елның 28 июлдәге 45-ТРЗ номерлы Татарстан Республикасы Законы (Татарстан Республикасы, 2004 ел, 3 нче август, кертелгән үзгәрешләрне исәпкә алып) (алга таба

– 45-ТРЗ номерлы ТР Законы));

Биектау муниципаль районы Советының 2015 ел, 21 нче сентябрь, 7 номерлы карары кабул ителгән “Биектау муниципаль районы” муниципаль берәмлеге Уставы, Биектау муниципаль районы Советының 28.09.2016 N 86, от 29.11.2016 N 110, от 26.05.2017 N 145 номерлы карарлары белән кабул ителгән үзгәрешләрне исәпкә алып (алга таба - Устав);

Биектау муниципаль районы Советының 2017 ел, 16 нчы февраль, 122 номерлы карары кабул ителгән “Татарстан Республикасы Биектау муниципаль районы Башкарма комитеты” МКУсе турында Нигезләмә (алга таба – Башкарма комитет турында Нигезләмә).

1.5. Әлеге Регламентта түбәндәге терминнар һәм билгеләмәләр кулланыла:

дәүләт һәм муниципаль хезмәтләр күрсәтүнең күпфункцияле үзәгенең читтән торып эш урыны – дәүләт һәм муниципаль хезмәтләр күрсәтүнең күпфункцияле үзәкләре эшчәнлеген оештыру Кагыйдәләренең 34 пункты нигезендә Татарстан Республикасы муниципаль районы шәһәр яки авыл жирлегендә (шәһәр округында) төзелгән дәүләт һәм муниципаль хезмәтләр күрсәтүнең күпфункцияле үзәге территориаль аерымланган структур бүлекчәсе (офис) карары белән расланган Россия Федерациясе Хөкүмәте 22.12.2012 №1376 Кагыйдәләрен раслау турында «Эшчәнлеген оештыру буенча күп функцияле үзәкләр дәүләт һәм муниципаль хезмәтләр»;

техник хата – муниципаль хезмәт күрсәтүче орган тарафыннан жиберелгән һәм документларга кертелгән мәгълүматлар (муниципаль хезмәт нәтижәсе) туры килмәүгә китергән хата (описка, басма, грамматик яки арифметик хата яки мондый хата), документлар нигезендә белешмәләр кертелгән документлардагы белешмәләргә туры килмәвен китергән хата (описка, басма, грамматик яки арифметик хата);

күпфатирлы йортта бинаны үзгәртеп кору-инженерлык челтәрләрен, санитар-техник, электр яки башка жиһазларны урнаштыру, алыштырудан яки күчәрүдән гыйбарәт, алар күпфатирлы йортта бинаның техник паспортына үзгәрешләр кертүне таләп итә;

Күпфатирлы йортта бинаны яңадан планлаштыру аның конфигурациясен үзгәрүдән гыйбарәт, ул күпфатирлы йортта бинаның техник паспортына үзгәрешләр кертүне таләп итә.

Әлеге Регламентта муниципаль хезмәт күрсәтү турында гариза (алга таба – гариза) нигезендә муниципаль хезмәт күрсәтү турындагы сорау аңлашыла ( №210-ФЗ Федераль законның 2 ст. 2 пункты). Гаризаның киңәш ителгән формасы әлеге Регламентка 1 нче кушымтада китерелгән.

## II. Муниципаль хезмэт күрсәтү стандарты

Муниципаль хезмэт күрсәтү стандартына таләпләр исеме	Стандартка таләпләр эчтәлеге	Хезмэт күрсәтүне яки таләпне билгеләүче норматив акт
1	2	3
2.1. Муниципаль хезмэт күрсәтү исеме	Күпфатирлы йортта бинаны үзгәртеп кору һәм (яки) үзгәртеп планлаштыруны килештерү	РФ ТК 25-29 ст.
2.2. Муниципаль хезмэт күрсәтүче жирле үзидарә органы исеме	Биектау муниципаль районы Башкарма комитеты	Биектау муниципаль районы Советының 2017 ел, 16 нчы февраль, 122 номерлы карары кабул ителгән “Татарстан Республикасы Биектау муниципаль районы Башкарма комитеты” МКУсе турында Нигезләмә (алга таба – Башкарма комитет турында Нигезләмә).
2.3. Муниципаль хезмэт күрсәтү нәтижәсенә тасвирламасы	Үзгәртеп кору һәм (яки) үзгәртеп планлаштыруны килештерү турында яки килештерүдән баш тарту турында акт (3 нче кушымта)	Башкарма комитет турында Нигезләмә
2.4. Муниципаль хезмэт күрсәтү срогы, шул исәптән муниципаль хезмэт күрсәтүдә катнашучы	Органга документларны тапшырганнан соң, 45 көннән дә күп булмаган срокта, аларны тапшыру йөкләмәсе РФ ТКның 26 статьясы нигезендә гариза бирүчегә	РФ ТК 26 ст. 4 бүлеге

1	2	3
<p>оешмаларга мөрәжәгать итү зарурлығын исәпкә алып, туктатылу мөмкинлеге Россия Федерациясе законнары белән каралган очракта муниципаль хезмәт күрсәтүне туктатып торы срогы</p>	<p>тапшырылган. Муниципаль хезмәт күрсәтү срогын туктатып торы каралмаган.</p>	
<p>2.5. Муниципаль хезмәт күрсәтү өчен законнар һәм башка норматив хокукый актлар, шулай ук гариза бирүче тарафыннан тапшырылырга тиешле муниципаль хезмәтләр күрсәтү өчен кирәкле һәм мәжбүри булган хезмәтләр, аларны алу ысуллары, шул исәптән электрон формада, аларны тапшыру тәртибе нигезендә кирәкле документларның тулы исемлеге</p>	<p>1) Күпфатирлы йортта үзгәртеп кору һәм (яки) үзгәртеп планлаштыру турында гариза (әлеге Регламентка 2 нче кушымтадагы форма нигезендә); 2) күпфатирлы йортта үзгәртеп корыла торган һәм (яки) үзгәртеп планлаштырыла торган бинага (чын нөсхәләр яки нотариаль тәртиптә расланган күчермәләр) хокук билгеләүче документлар, әгәр аңа хокукы күчемсез милекнең Бердәм дәүләт реестрында теркәлмәгән булса, милекнең Бердәм дәүләт реестрыннан өзәмтә; 3) билгеләнгән тәртиптә рәсмиләштерелгән һәм әзерләнгән үзгәртеп корыла һәм (яки) үзгәртеп планлаштырыла торган һәм (яки) күпфатирлы йортта үзгәртеп планлаштырыла торган бина проекты; 4) үзгәретеп корыла һәм (яки) үзгәртеп планлаштырыла торган бинаны социаль найм шартнамәсе буенча биләп торучы яллаучының барлык гаилә әгъзаларының (шул исәптән яллаучының вакытлыча булмаган гаилә әгъзаларыныкы да) язмача рөхсәтләре (әгәр дә гариза бирүче әлеге пунктта каралган документларны эшкә алучы яллаучы һәм (яисә) яңадан планлаштырыла торган урынны социаль</p>	<p>РФ ТКның 26 статьясы 2 бүлеге, 266 номерлы карар</p>

1	2	3
	<p>наем шартнамәсе буенча яллана торган һәм (яисә) үзгәртеп планлаштырыла торган урынны алган очракта);</p> <p>5) күпфатирлы йортта үзгәртеп корыла торган һәм (яки) үзгәртеп планлаштырыла торган бинаны янадан төзү һәм (яисә) күпфатирлы йортта үзгәртеп планлаштыру проекты, әгәр күпфатирлы йортта бинаны үзгәртеп кору һәм (яисә) үзгәртеп планлаштыру күпфатирлы йортта әлеге бинага кушылмасыннан башка мөмкин түгел, шулай ук күпфатирлы йортта биналарның милекчеләренең күпфатирлы йорттагы барлык милекчеләренең мондый үзгәртеп коруга һәм (яисә) үзгәртеп планлаштыруга карата уртак жылышы беркетмәсе.</p> <p>Муниципаль хезмәт алу өчен гариза бланкын гариза бирүче Биектау муниципаль районы Башкарма комитетына шәхси мөрәжәгать иткәндә алырга мөмкин.</p> <p>Гариза һәм кушымта итеп бирелә торган документлар гариза бирүче тарафыннан кәгазьдә түбәндәге ысулларның берсе белән тәкъдим ителергә (жибәрелергә) мөмкин:</p> <p>шәхсән (гариза бирүче исеменнән ышаныч кәгазе нигезендә эш итүче зат тарафыннан);</p> <p>почта аша жибәрү.</p> <p>Гариза һәм документлар шулай ук гариза бирүче тарафыннан көчәйтелгән квалификацияле электрон</p>	

1	2	3
	имза белән имзаланган электрон документ рәвешендә, дәүләт һәм муниципаль хезмәтләрнең бердәм порталы аша да тапшырылырга (жибәрелергә) мөмкин.	
2.6. Дәүләт органнары, жирле үзидарә органнары һәм гариза бирүче тәкъдим итәргә хокуклы башка оешмалар карамагында булган һәм муниципаль хезмәт күрсәтү өчен норматив хокукый актлар нигезендә кирәкле документларның тулы исемлеге, шулай ук аларны алу ысуллары, шул исәптән электрон формада, аларны тапшыру тәртибе; дәүләт органы, жирле үзидарә органы яисә әлеге документлар карамагында булган оешма	Ведомствоара хезмәттәшлек кысаларында алырга мөмкин булган документлар: 1) күпфатирлы йортта үзгәртеп корыла һәм (яки) үзгәртеп планлаштырыла торган бинага хокукларны билгеләүче документлар, әгәр дә аңа хокук милекнең Бердәм дәүләт реестрында теркәлгән булса; 2) күпфатирлы йортта үзгәртеп корыла һәм (яки) үзгәртеп планлаштырыла торган бинаның техник паспорты (вәкаләтле органнан); 3) Әгәр ул урнашкан бина архитектура, тарих һәм мәдәният һәйкәле булса, күпфатирлы йортта архитектура, тарих һәм мәдәният һәйкәлләрен янадан төзү һәм (яки) үзгәртеп планлаштыруның рөхсәт ителгәнлеге турында архитектура, тарих һәм мәдәният һәйкәлләрен саклау буенча орган бәяләмәсе; Гариза бирүчедән дәүләт органнары, жирле үзидарә органнары һәм башка оешмалар карамагында булган югарыда аталган документларны таләп итү тыела. Гариза бирүче югарыда күрсәтелгән документларны шәхсән үзе тапшырырга мөмкин.	РФ ТКның 26 статьясы 2.1 бүлегенә
2.7. Норматив хокукый актларда каралган очракларда килештерү хезмәт күрсәтү өчен таләп	Муниципаль хезмәтне килештерү таләп ителми	



1	2	3
ителгән һәм муниципаль хезмэт күрсәтүче орган тарафыннан гамәлгә ашырыла торган жирле үзидарә органнары һәм аларның структур бүлекчәләре исемлегә		
2.8. Муниципаль хезмэт күрсәтү өчен кирәкле документларны кабул итүдән баш тарту өчен нигез булырдай сәбәпләрнең тулы исемлегә	<p>1) Документларны тиешле булмаган зат тарафыннан тапшыру;</p> <p>2) документларда чистартулар, өстәмә язулар, сызылган сүzlәр һәм билгеләнгән формада расланмаган төзәтүләр булу;</p> <p>3) тәкъдим ителгән документларның, әлеге Регламентның 2.5 пунктында күрсәтелгән документлар исемлегенә туры килмәве.</p>	
2.9. Муниципаль хезмэт күрсәтүне туктатып тору яки бирүдән баш тарту өчен нигез булырдай сәбәпләрнең тулы исемлегә	<p>Хезмэт күрсәтүне туктату өчен нигезләр каралмаган.</p> <p>Күпфатирлы йортта бинаны үзгәртеп кору һәм (яки) үзгәртеп планлаштыруны килештерүдә баш тарту түбәндәге очракларда мөмкин:</p> <p>1) РФ ТК белән билгеләнгән, гариза бирүче тарафыннан гариза бирү бурычы белән йөкләнгән документлар тапшырылмаган;</p> <p>1.1) дәүләт хакимияте органы, жирле үзидарә органы яисә дәүләт хакимияте органы яисә жирле үзидарә органына ведомствоара карамагында булган оешма белән үзара килештерүне, җавап бирүне гамәлгә ашыручы органга күпфатирлы йортта бинаны үзгәртеп коруны һәм (яисә) үзгәртеп планлаштыруны үткәрү өчен кирәкле документ һәм (яисә)</p>	<p>РФ ТКның 26 статьясы 2 бүлегә</p> <p>РФ ТКның 27 статьясы 1 бүлегә</p>

1	2	3
	<p>мәғълүмат булмавы турында таныклаучы ведомствоара сорату керә, әгәр тиешле документ гариза бирүче тарафыннан үз инициативасы буенча РФ ТК нигезендә тапшырылмаган булса. Күрсәтелгән нигез буенча күпфатирлы йортта бинаны үзгәртеп кору һәм (яки) үзгәртеп планлаштыруны килештерүдән баш тарту мөмкин була, әгәр дә килештерүне тормышка ашыручы орган, андый жавапны алгач, гариза бирүчене андый жавап алуны турында хәбәр биргән, гариза бирүчегә, РФ ТК нигезендә, күпфатирлы йортта бинаны үзгәртеп кору һәм үзгәртеп планлаштыру өчен кирәкле документларны һәм (яки) мәғълүматларны тапшырырга тәкъдим итсә, һәм гариза бирүчедән әлеге документларны һәм (яки) мәғълүматларны хабарнамә жибәрелгәннән соң, унбиш эш көне эчендә алмаса;</p> <p>2) документларны тиешле булмаган органга тапшыру;</p> <p>3) күпфатирлы йортта бинаны үзгәртеп кору һәм (яки) үзгәртеп планлаштыру проектының закон таләпләренә туры килмәве.</p>	
<p>2.10. Муниципаль хезмәт күрсәткән өчен алына торган дәүләт пошлинасы яки башка түләү алу тәртибе, күләме һәм нигезләре</p>	<p>Муниципаль хезмәт түләүсез нигездә күрсәтелә</p>	
<p>2.11. Хезмәт күрсәтү өчен кирәкле һәм мәжбүри булган хезмәт күрсәтүләр өчен түләү алу тәртибе,</p>	<p>Кирәкле һәм мәжбүри хезмәт күрсәтү таләп ителми</p>	

1	2	3
күләме һәм нигезләре, шул исәптән мондый түләү күләмен исәпләү методикасы турында мәгълүматны да кертеп		
2.12. Муниципаль хезмәт күрсәтү турында сорау биргәндә һәм мондый хезмәт күрсәтү нәтижеләрен алганда чиратның максималь вакыты	<p>Чират булганда муниципаль хезмәт алу турында сорату биргәндә һәм әлеге хезмәтләрне тәкъдим итү нәтижеләрен алганда максималь көтү вакыты 15 минуттан да артмаска тиеш.</p> <p>Муниципаль хезмәтне алучы аерым категорияләр өчен чират тәртибе билгеләнмәгән.</p>	
2.13. Гариза бирүченең муниципаль хезмәт күрсәтү турындагы соратуын, шул исәптән электрон формада да теркәү вакыты	Гариза кергән вакыттан бер көн эчендә. Электрон формада ял (бәйрәм) көнендә кергән сорату ял (бәйрәм) көненнән соң килүче эш көнендә теркәлә.	
2.14. Муниципаль хезмәт күрсәтелә торган биналарга, гариза бирүчеләрне көтү һәм кабул итү урынына, шул исәптән әлеге объектларның инвалидлар өчен үтемлелеген тәмин итүгә, инвалидларның социаль яклау турында Россия Федерациясе законнары нигезендә, мондый хезмәтләр күрсәтү тәртибе турында визуаль, текст һәм мультимедияле мәгълүмату урнаштыру һәм рәсмиләштерүгә таләпләр	<p>Муниципаль хезмәт күрсәтү янғын системасы һәм янғын сүндерү системасы белән жиһазландырылган биналарда, документларны рәсмиләштерү өчен кирәкле жиһазлар, мәгълүмати стендлар белән башкарыла. Инвалидларның муниципаль хезмәт күрсәтү урынына тоткарлыксыз керү мөмкинлеге белән тәмин ителә (бинага уңайлы керү-чыгу һәм алар чикләрендә хәрәкәт итү).</p> <p>Муниципаль хезмәт күрсәтү тәртибе турында визуаль, текст һәм мультимедиа мәгълүматы гариза бирүчеләр өчен уңайлы урыннарда, шул исәптән инвалидларның чикләнгән мөмкинлекләрен исәпкә алып, урнаштырыла</p>	Әлеге Регламент белән билгеләнгән
2.15. Муниципаль хезмәт күрсәтүнен	Муниципаль хезмәт күрсәтүләрнең һәркем өчен	Әлеге Регламент белән

1	2	3
<p>Һәркем өчен мөмкин булуы һәм сыйфаты күрсәткечләре, шул исәптән мөрәжәгать итүченең вазыйфаи затлар белән үзара хезмәттәшлеге һәм аларның давамлылыгы, дәүләт һәм муниципаль хезмәтләр күрсәтүнең күпфункцияле үзәгендә муниципаль хезмәт алу мөмкинлеге, дәүләт һәм муниципаль хезмәтләр күрсәтүнең күпфункцияле үзәгенең эш урыннарында, муниципаль хезмәт күрсәтүнең барышы турында мәгълүмат алу мөмкинлеге, шул исәптән мәгълүмати-коммуникацион технологияләр куллану белән дә</p>	<p>мөмкин булуы күрсәткечләре булып тора:</p> <ul style="list-style-type: none"> <li>- Биектау муниципаль районы башкарма комитеты бинасының жәмәгать транспортының һәркем файдалана алырлык зонада урнашуы;</li> <li>- кирәкле сандагы белгечләр, шулай ук гариза бирүчеләрдән документлар кабул ителә торган биналар булу;</li> <li>- мәгълүмати стендларда, Биектау муниципаль районы башкарма комитетының «Интернет» челтәрендәге мәгълүмат ресурсларында, дәүләт һәм муниципаль хезмәтләрнең Бердәм порталында, муниципаль хезмәт күрсәтү (функцияләр) ысуллары, тәртибе һәм сроклары турында тулы мәгълүмат булу.</li> <li>- инвалидларга башка затлар белән беррәттән хезмәтләр алуга тоткарлык итә торган киртәләргә бетерүдә ярдәм күрсәтү.</li> </ul> <p>Муниципаль хезмәт күрсәтүнең сыйфаты булмау белән характерлана:</p> <ul style="list-style-type: none"> <li>- гариза бирүчеләргә документлар кабул итү һәм бирү чиратлары;</li> <li>- муниципаль хезмәт күрсәтү срокларын бозу;</li> <li>- муниципаль хезмәт күрсәтүче муниципаль хезмәткәрләрнең гамәлләренә (гамәл кылмауларына) карата шикәять;</li> <li>- муниципаль хезмәт күрсәтүче муниципаль хезмәткәрләрнең гариза бирүчеләргә карата әдәпсез, игътибарсыз мөнәсәбәтенә карата шикәятьләр.</li> </ul>	<p>билгеләнгән</p>

1	2	3
	<p>Муниципаль хезмэт күрсәтү турында сорату биргәндә һәм муниципаль хезмэт нәтижәсе алган очракта муниципаль хезмэт күрсәтүче вазыйфаи затның һәм гариза бирүченең бер тапкыр үзара хезмәттәшлеге күздә тотыла. Хезмәттәшлекнең озынлыгы административ Регламент белән билгеләнә.</p> <p>Дәүләт һәм муниципаль хезмәтләр күрсәтүнең күпфункцияле үзәгендә (алга таба – КФҮ) муниципаль хезмэт күрсәткәндә, КФҮнең ерак урнашкан эш урыннарында консультация бирүне, документлар кабул итүне һәм бирүне КФҮ белгече башкара.</p> <p>Муниципаль хезмэт күрсәтүнең барышы турында мәгълүмат гариза бирүче тарафыннан <a href="http://vysokaya-gora.tatarstan.ru">http://vysokaya-gora.tatarstan.ru</a> сайтында һәм дәүләт һәм муниципаль хезмәтләрнең бердәм порталында (гариза электрон формада бирелгән очракта), КФҮләрдә алына ала.</p>	
2.16. Муниципаль хезмәтләрне электрон формада алу үзенчәлекләре	<p>Муниципаль хезмәтне электрон формада алу тәртибе турында консультацияне <a href="http://vysokaya-gora.tatarstan.ru">http://vysokaya-gora.tatarstan.ru</a> адресы буенча Интернет-кабул итү, Татарстан Республикасы дәүләт һәм муниципаль хезмәтләр Порталы аша алырга мөмкин.</p> <p>Әгәр закон нигезендә муниципаль хезмэт күрсәтү турында гариза электрон формада бирү каралган булса, гариза Татарстан Республикасы дәүләт һәм муниципаль хезмәтләр Порталы аша бирелә.</p> <p>Әгәр закон нигезендә муниципаль хезмәтне электрон формада алу каралган булса, муниципаль хезмәтне алу</p>	

<b>1</b>	<b>2</b>	<b>3</b>
	нәтижәсе гариза бирүче тарафыннан Татарстан Республикасы дәүләт һәм муниципаль хезмәтләр порталы аша, электрон имза белән расланган электрон документ рәвешендә теркәлү процедурасы узганнан соң алынырга мөмкин.	

### **III. Административ процедураларның составы, эзлеклелеге һәм үтәү сроклары, аларны үтәү тәртибенә карата таләпләр, шул исәптән электрон формада административ процедураларны башкару үзенчәлекләре, шулай ук административ процедураларны КФҮләрдә, КФҮнең ерак урнашкан эш урыннарында башкару үзенчәлекләре**

3.1. Муниципаль хезмәтне күрсәткәндә гамәлләр тәртибе эзлеклелеген тасвирлау.

3.1.1. Муниципаль хезмәт күрсәтү түбәндәге процедураларны үз эченә ала:

- 1) гариза бирүчегә консультация бирү;
- 2) төзелеш, архитектура һәм ТКХ бүлегенә (алга таба - Бүлек) башкару өчен җибәрелгән гаризаны кабул итү һәм теркәү;
- 3) муниципаль хезмәт күрсәтүдә катнашучы органнарға ведомствоара мөрәжәгатьләр формалаштыру һәм җибәрү (техник мөмкинлек булган очракта – электрон формада);
- 4) документларны карау, шул исәптән күпфатирлы йортта биналарны үзгәртеп кору һәм (яки) үзгәртеп планлаштыруны килештерү мәсьәләләрен карау буенча комиссия киңәшмәләрендә;
- 5) муниципаль хезмәт нәтижәләрен әзерләү;
- 6) гариза бирүчегә муниципаль хезмәт нәтижәсен бирү;
- 7) тикшерү актын рәсмиләштергән урында күпфатирлы йортта бинаны карауны уздыру;
- 8) муниципаль хезмәтне КФҮләрдә, КФҮләрнең ерак урнашкан эш урыннарында тәкъдим итү;
- 9) техник хаталарны төзәтү.

3.1.2. Муниципаль хезмәт күрсәтү буенча гамәлләр эзлеклелеге блок-схемасы 4 нче кушымтада күрсәтелгән.

3.2. Гариза бирүчегә консультация бирү.

Гариза бирүче муниципаль хезмәт алу тәртибе турында консультация алу өчен билгеле Бүлеккә шәхсэн үзе, телефон һәм (яки) электрон почта аша мөрәжәгать итә.

Бүлек белгече тарафыннан гариза бирүчегә консультация уздырыла, шул исәптән муниципаль хезмәт күрсәтү өчен тапшырыла торган документлар формасы һәм документларның эчтәлегенә буенча да, һәм кирәк булганда гариза бланкын тугыруда ярдәм күрсәтелә.

Әлеге пункт белән билгеләнә торган процедуралар мөрәжәгать итү көнендә гамәлгә ашырыла.

Процедураларның нәтижәсе: консультацияләр, тапшырыла торган документлар составы, формасы һәм эчтәлегенә буенча искәртмәләр.

3.3. Бүлеккә башкару өчен җибәрелгән гаризаны кабул итү һәм теркәү.

3.3.1. Гариза бирүче үзе яки көчәйтелгән квалификацияле электрон имза белән имзаланган электрон документ формасында дәүләт һәм муниципаль хезмәтләр Бердәм порталы аша, яки аның тарафыннан вәкаләтле зат аша муниципаль хезмәт күрсәтү турында, күпфатирлы йортта бинаны үзгәртеп кору һәм үзгәртеп планлаштыруне килештерү турында әлеге Регламентның 1 нче кушымтасындагы форма нигезендә язма гариза тапшырыла һәм әлеге регламентның 2.5 пункты

нигезендә документлар Бүлеккә тапшырыла.

3.3.2. Гаризалар кабул итү алып баручы Бүлек белгече тормышка ашыра:

– гариза бирүченең шәхесен билгеләү;

– гариза бирүченең вәкаләтләрен тикшерү, гариза бирүче ышаныч кәгазе буенча гамәлләр кылган очракта;

– әлеге Регламентның 2.5 пункты белән күздә тотылган документлар булуын тикшерү;

– тәкъдим ителгән документларның куелган таләпләргә туры килүен тикшерү (документларның күчермәләрен дөрәм иттереп рәсмиләштерү, документларда чистартулар, өстәмә язулар, сызылган сүзләр һәм башка сөйләшенмәгән төзәтүләр булмавы);

– гариза бирүчедән документларны алу турында, аларның исемлеген һәм датасын күрсәтеп, расписка бирә.

Искәرمәләр булмаган очракта Бүлек белгече документларны түбәндәгеләрне тормышка ашыручы, Биектау муниципаль районы Башкарма комитетының гомуми бүлегенә тапшыра:

- гаризаны кабул итү һәм аны теркәү;

Әлеге Регламентның 2.8 пункты белән күздә тотылган, документларны кабул итүдән баш тартуға нигезләр булган очракта, документларны кабул итүне тормышка ашыручы Бүлек белгече, гариза бирүчене гаризаны теркәүдә каршылыклар булуы турында хәбәр бирә һәм аңа тәкъдим ителгән документлардагы кимчеләкләрне эчтәлеген аңлатып, документларны кире кайтара.

Әлеге пункт белән билгеләнә торган процедуралар гариза кабул итү көнендә 15 минут эчендә гамәлгә ашырыла.

Процедураларның нәтижәсе: кабул ителгән һәм теркәләргә жибәрелгән яки гариза бирүчегә кире кайтарылган гариза.

3.4. Муниципаль хезмәт күрсәтүдә катнашучы органнарға ведомтсвоара соратулар формалаштыру һәм жибәрү.

3.4.1. Бүлек белгече электрон формада ведомствоара электрон хезмәттәшлек системасын кулланып (алга таба - ВЭХС), мәгълүматларны бирүчеләр булган органнарға, тәкъдим итү турында соратулар жибәрә:

1) күпфатирлы йортта бинаны үзгәртеп кору һәм (яки) үзгәртеп планлаштыруға хокук билгеләүче документлар, әгәр дә аңа хокук күчемсез милек Бердәм дәүләт реестрында теркәлгән булса;

2) күпфатирлы йортта үзгәртеп корыла һәм (яки) үзгәртеп планлаштырыла торган бинаның техник паспорты (вәкаләтле органда);

3) әгәр ул урнашкан бина архитектура, тарих яки мәдәният һәйкәле булса, күпфатирлы йорттагы бинаны үзгәртеп кору һәм (яки) үзгәртеп планлаштыруның рөхсәт ителгән булуы турында архитектура, тарих һәм мәдәният һәйкәлләрен саклау буенча орган бәяләмәсе.

Әлеге пункт белән билгеләнә торган процедуралар муниципаль хезмәт күрсәтү турында гариза башкару өчен Бүлеккә кергән вакыттан алып бер эш көне эчендә гамәлгә ашырыла.

Процедураларның нәтижәсе: хакимият органнарына жибәрелгән соратулар.



3.4.2. ВЭХС аша кергэн соратулар нигезендэ мэгълүматлар белэн тээмин итүче белгечлэр соралган документлар (мэгълүмат) тапшыралар, яисэ муниципаль хезмэт күрсөтү өчен кирэкле документ һәм (яки) мэгълүмат булмавы турында хэбэрнамэлэр жибэрэлэр.

Әлеге пункт белэн билгеләнэ торган процедуралар законнар тарафыннан билгеләнэ торган срокларда тормышка ашырылалар.

Процедураларның нәтижәсе: муниципаль хезмәтләр күрсәтүдә катнашучы хакимият органнарына жибэрелгән ведомствоара соратулар.

3.5. Документларны карау, шул исәптән күпфатирлы йортта биналарны үзгәртеп кору һәм (яки) үзгәртеп планлаштыруны килештерү мәсьәлэләрен карау буенча комиссия утырышында.

3.5.1. Бүлек белгече, әлеге Регламентның 2.9 пункты белэн күздә тотылган, муниципаль хезмәтне тәкъдим итүдән баш тартуға нигезләр булуын тикшерүне тормышка ашыра.

Муниципаль хезмәтне тәкъдим итүдән баш тартуға нигезләр булмаган очракта, Бүлек белгече тормышка ашыра:

- гаризага беркетелгән документларда булган мэгълүматларны тикшерү;
- гаризаны һәм документларны күпфатирлы йортта биналарны үзгәртеп кору һәм үзгәртеп планлаштыруны килештерү мәсьәлэләре буенча комиссиягә (алга таба – Комиссия) жибәрү.

Муниципаль хезмәт күрсәтүдән баш тартуға нигезләр булган очракта Бүлек белгече тормышка ашыра:

- муниципаль хезмәт күрсәтүдән баш тарту турында йомгаклау эзерләү;
- гаризаны һәм документларны каралу өчен Комиссиягә жибәрү.

Әлеге пункт белэн билгеләнэ торган процедуралар аңа кадәрге процедура тәмамланганнан соң, өч эш көне дәвамында тормышка ашырылалар.

Процедураларның нәтижәсе: гариза бирүче тарафыннан тәкъдим ителгән гариза, бәяләмә һәм документларны Комиссиягә каралуга жибәрү.

3.5.2. Комиссия сәркатибе тормышка ашыра:

- кергән документларны өйрәнүне;
- Комиссия утырышының көнен билгеләү;
- Комиссия әгъзаларына Комиссия утырышы көне турында хэбэр житкерү.

Әлеге пункт белэн билгеләнэ торган процедуралар документлар кертелгән вакыттан ике эш көне дәвамында тормышка ашырылалар.

Процедураларның нәтижәсе: Комиссия әгъзаларына утырыш көне турында хэбэр житкерү.

3.5.3. Комиссия тарафыннан гаризаны карау.

3.5.3.1. Комиссия үз утырышында:

- күпфатирлы йортта биналарны үзгәртеп кору һәм (яки) үзгәртеп планлаштыруны килештерү буенча гаризаны һәм гаризага беркетелгән документларны карый;

- әлеге Регламентның 2.9 пункты белэн күздә тотылган, муниципаль хезмәт күрсәтүдән баш тартуға нигезләр булуы турында йомгаклауны тикшерә;

- урында бинаны карау һәм бинаны тикшерү актын рәсмиләштерүнең

кирәклеген ачыклай.

Бинаны карау кирәк дип табылмаган очракта, Комиссия бинаны үзгәртеп кору һәм (яки) үзгәртеп планлаштыруны килештерү мөмкинлегенә булу яки әлегә килештерүгә тәкъдим итүдән баш тарту турында карар кабул итә. Карар беркетмәгә кертелә.

Бинаны урында карау һәм бинаны тикшерү актын рәсмиләштерүгә уздыру кирәклегенә булган очракта, Комиссия әгъзалары әлегә Регламентның 3.8.1 – 3.8.3 пунктчалары белән күздә тотылган процедураларны тормышка ашыралар. Килештерү мөмкинлегенә булу турында карар бинаны карау акты рәсмиләштерелгәннән соң кабул ителә.

Әлегә пункт белән билгеләнә торган процедуралар Комиссия утырышы көнне тормышка ашырыла.

Процедураларның нәтижәсе: бинаны үзгәртеп кору һәм (яки) үзгәртеп планлаштыруны килештерү мөмкинлегенә яки килештерүдән баш тарту турында Комиссия карары.

3.5.3.2. Сәркатиб Комиссия карарын бәяләмә формасында рәсмиләштерә һәм Комиссия әгъзаларына имзалау өчен бирә.

Процедураның нәтижәсе: Комиссия әгъзаларына имзалауга бирелгән бәяләмә.

3.5.3.3. Комиссия әгъзалары бәяләмәгә имзалаулар һәм аны сәркатибкә жиберәләр.

Әлегә Регламентның 3.5.3.2 һәм 3.5.3.3 пунктчалары белән билгеләнгән процедуралар, карар кабул ителгәннән соң өч эш көне дәвамында тормышка ашырыла.

Процедураның нәтижәсе: Комиссия әгъзалары белән имзаланган бәяләмә.

3.5.3.4. Комиссия сәркатибке имзаланган бәяләмәгә раслау өчен Комиссия рәисенә жиберә.

Процедураның нәтижәсе: раслауга жиберелгән бәяләмә.

3.5.3.5. Комиссия рәисе бәяләмәгә раслый һәм аны сәркатибкә тапшыра.

Процедураның нәтижәсе: расланган бәяләмә.

Әлегә Регламентның 3.5.3.4 һәм 3.5.3.5 пунктчалары белән билгеләнгән процедуралар, карар кабул ителгәннән соң бер эш көне дәвамында тормышка ашырыла.

3.5.3.6. Комиссия сәркатибке расланган бәяләмәгә Бүлек белгеченә тапшыра.

3.6. Муниципаль хезмәт нәтижәләрен эзерләү.

3.6.1. Бүлек белгече Комиссиянең бәяләмәсегә нигезендә, күпфатирлы йортта бинаны үзгәртеп кору һәм (яки) үзгәртеп планлаштыруны килештерү турында акт проекты эзерли.

Муниципаль хезмәт күрсәтүдән баш тарткан очракта, гариза бирүгә бу хакта хат белән, шулай ук телефон буенча һәм (яки) электрон почта буенча, баш тартыныч сәбәпләрен күрсәтеп, хәбәр бирелә.

Әлегә пункт белән билгеләнә торган процедуралар, алдагы процедура тәмамлангандан соң, бер эш көне дәвамында тормышка ашырыла.

Процедураның нәтижәсе: акт проекты яки баш тарту турында хәбәрнамә.

3.6.2. Карар проекты торак-коммуналь хужалык һәм төзелеш мәсьәләләрен күзәтүче баш белгеч, аппарат житәкчесе, юридик, гомуми бүлекләр начальниклары һәм район архитекторы (кирәк булган очракта) белән килештереләләр.

Әлеге пункт белән билгеләнә торган процедуралар, алдагы процедура тәмамланганнан соң, дүрт эш көне дәвамында тормышка ашырыла.

Процедураның нәтижәсе: килештерелгән акт-проект.

3.6.3. Баш белгеч актны имзалай һәм аны оештыру һәм (яки) гомуми бүлеккә жиһәрә.

Әлеге пункт белән билгеләнә торган процедуралар, алдагы процедура тәмамланганнан соң, бер эш көне дәвамында тормышка ашырыла.

Процедураның нәтижәсе: оештыру һәм (яки) гомуми бүлеккә жиһәрелгән акт.

3.6.4. Оештыру һәм (яки) гомуми бүлек белгече актны билгеләнгән законлы тәртиптә терки.

(акт төре)

Әлеге пункт белән билгеләнә торган процедуралар, алдагы процедура тәмамланганнан соң, бер эш көне дәвамында тормышка ашырыла.

3.7. Гариза бирүчегә муниципаль хезмәт нәтижәсен бирү.

Бүлек белгече гариза бирүчегә кабул ителгән карар турында хәбәр бирә һәм акт күчәрмәсен гариза бирүчегә бирә яисә аңа почта аша жиһәрә.

Әлеге пункт белән билгеләнгән процедуралар тормышка ашырылалар:

- 15 минут эчендә – гариза бирүче шәхсән үзе килгән очракта;
- алдагы процедура тәмамланганнан соң, бер эш көне дәвамында –

муниципаль хезмәт күрсәтү нәтижәсен почта аша жиһәргән очракта.

Процедураның нәтижәсе: актның бирелгән (жиһәрелгән) күчәрмәсе яки күпфатирлы йортта бинаны үзгәртеп кору һәм үзгәртеп планлаштыруны килештерүдән баш тарту турында хәбәрнамә.

3.8. Күпфатирлы йортта урында бинаны карауны уздыру һәм тикшерү актын рәсмиләштерү.

3.8.1. Комиссия сәркатибе бинаны карау өчен белгечләр кандидатураларын ачыклай һәм карау датасын билгели. Карау датасы турында Комиссия әгъзаларына, гариза бирүчегә һәм белгечләргә хәбәр жиһәрелә.

Әлеге пункт белән билгеләнгән процедура Комиссия тарафыннан бинаны карау турында карар чыгарылганнан вакыттан, бер эш көне дәвамында тормышка ашырыла.

Процедураның нәтижәсе: Комиссия әгъзаларына, гариза бирүчегә һәм белгечләргә карау датасы турында хәбәр жиһәрү.

3.8.2. Билгеләнгән көнне Комиссия урынга чыгу белән, белгечләр һәм гариза бирүче катнашында, бинаны тикшерүне тормышка ашыра. Тикшерү нәтижәләре буенча, күпфатирлы йортта бинаны тикшерү акты төзелә.

Әлеге пункт белән билгеләнгән процедура бинаны карау көнендә тормышка ашырыла.

Процедураларның нәтижәсе: күпфатирлы йортта бинаны тикшерү акты.

3.8.3. Комиссия сәркатибе күпфатирлы йортта бинаны карау актын Комиссиягә каралуга, әлеге Регламентның 3.5.3 пунктчасы белән билгеләнгән тәртиптә кертә.

Әлеге пункт белән билгеләнгән процедура бинаны тикшерү уздырганнан

вакыттан соң бер эш көне дәвамында тормышка ашырыла.

Процедураларның нәтижәсе: күпфатирлы йортта бинаны карау турында тикшерү актын Комиссиягә карлырга кертү.

3.9. КФҮ, КФҮнең еракта урнашкан эш урыннары аша муниципаль хезмәт күрсәтү.

3.9.1. Гариза бирүче КФҮ, КФҮнең еракта урнашкан эш урыннарына муниципаль хезмәт алу өчен мөрәжәгать итәргә хокуклы.

3.9.2. КФҮ аша муниципаль хезмәт күрсәтү КФҮ эше регламенты нигезендә билгеләнгән тәртиптә гамәлгә ашырыла.

3.9.3. КФҮ дән Биектау муниципаль районы Башкарма комитетына муниципаль хезмәт алуга документлар кәргәндә процедуралар элегә Регламентның 3.3 – 3.6, 3.8 пунктлары нигезендә гамәлгә ашырыла. Муниципаль хезмәт нәтижәсе КФҮгә жиберелә.

3.9.4. Муниципаль хезмәт күрсәтү нәтижәсе гариза бирүче тарафыннан, электрон имза белән имзаланган электрон документ рәвешендә авторизация үткәннән соң, Татарстан Республикасы дәүләт һәм муниципаль хезмәтләр порталында алынырга мөмкин.

3.10. Техник хаталарны төзәтү тәртибе.

3.10.1. Муниципаль хезмәт күрсәтү нәтижәсе булган документта техник хаталар ачыкланган очракта, гариза бирүче Бүлеккә тапшыра:

а) техник хаталарны төзәтү турында элегә Регламентка 2 нче кушымта нигезендәге формада гариза (2 нче кушымта);

б) гариза бирүчегә техник хата булган муниципаль хезмәт нәтижәсе буларак бирелгән документ;

в) техник хаталар булуны раслаучы юридик көчкә ия булган документлар.

Муниципаль хезмәт күрсәтү нәтижәсе булган документта күрсәтелгән белешмәләрдә техник хаталарны төзәтү турында гариза гариза бирүче тарафыннан (вәкаләтле вәкил) шәхсән үзе, яисә почта аша (шул исәптән электрон почта аша), яисә Татарстан Республикасы дәүләт һәм муниципаль хезмәтләр күрсәтүнең бердәм порталы яисә КФҮ аша бирелә.

3.10.2. Техник хатаны төзәтү турында гариза (2 нче кушымта) беркетелгән документлар белән, элегә Регламентта билгеләнгән тәртиптә теркәлә һәм карала.

Бүлек белгече докуменларны карый һәм техник хата булу факты расланса, үзгәрешләр кертү турында карар проектын эзерли һәм аны килештерүгә һәм имзалауга жиберә.

Элегә пункт белән билгеләнгән процедуралар биш эш көне дәвамында тормышка ашырылалар.

Процедураларның нәтижәсе: алда кабул ителгән карарга үзгәрешләр кертү турында Карар.

3.10.3. Бүлек белгече гариза бирүчегә техник хатаны төзәтү турында (техник хатаны төзәтү турында карар кабул ителгәндә) яисә баш тарту сәбәбе турында (техник хатаны төзүтүдән баш тарткан очракта), үзгәрешләр кертү турында карар күчermәсен яисә техник хатаны төзүтүдән баш тарту сәбәпләрен күрсәтеп хәбәр жиберә.

Элегә пункт белән билгеләнгән процедуралар, алдагы пунктта күрсәтелгән

процедуралар тәмамланганнан соң, бер эш көне дәвамында тормышка ашырыла.

Процедураның нәтижәсе: алда кабул ителгән карарга үзгәрешләр кертү турында карар күчermәсен яисә техник хатаны төзөтүдән баш тарту сәбәпләрен күрсәтеп хәбәрнамә жибәрү.

#### **IV. Муниципаль хезмәт күрсәтүне контрольдә тоту тәртибе һәм формалары**

4.1. Муниципаль хезмәт күрсәтүнең тулылыгын һәм сыйфатын контрольдә тоту гариза бирүчеләрнең хокукларын бозу очракларын ачыклау һәм бетерү, муниципаль хезмәт күрсәтү процедураларының үтәлешен тикшерү, Биектау муниципаль районы Башкарма комитеты хезмәткәрләренең гамәлләренә (гамәл кылмауларына) карарлар эзерләүне үз эченә ала.

Административ процедураларның үтәлешен контрольдә тоту формалары булып тора:

- муниципаль хезмәт күрсәтү буенча документлар проектларын хокукый тикшерү һәм килештерү. Тикшерү нәтижәсе булып проектларны визалау тора.
- билгеләнгән тәртиптә башкарыла торган эшләр башкаруын тикшерү;
- билгеләнгән тәртиптә муниципаль хезмәт күрсәтү процедураларының үтәлешен контроль тикшерү.

Контроль тикшерүләр план нигезендә һәм планнан тыш булырга мөмкин. Тикшерүләр уздырганда муниципаль хезмәт күрсәтү (комплекслы тикшерүләр) белән бәйле барлык мәсьәләләр, яисә мөрәжәгать итүченең конкрет мөрәжәгәте карала ала.

Муниципаль хезмәт күрсәткәндә гамәлләр кылу буенча контрольне гамәлгә ашыру һәм карарлар кабул итү максатларында Биектау муниципаль районы Башкарма комитет житәкчесенә муниципаль хезмәт күрсәтү нәтижәләре турында белешмәләр тапшырыла.

4.2. Муниципаль хезмәт күрсәтү буенча административ процедураларда билгеләнгән гамәлләрнең эзлекле үтәлешен агымдагы контрольдә тоту, торак-коммуналь хужалык буенча кураторлык итүче, муниципаль хезмәтне тәкъдим итүне оештыру өчен җаваплы баш белгеч, эш башкару хезмәте белгечләре, шулай ук юридик бүлек белгечләре тарафыннан тормышка ашырыла.

4.3 Агымдагы контрольне гамәлгә ашыручы вазыйфаи затлар исемлеге жирле үзидарә органының структур бүлекчәләре һәм вазыйфаи регламентлар турында нигезләмәләр белән билгеләнә.

4.4. Үткәрелгән тикшерүләр нәтижәләре буенча гариза бирүчеләрнең хокукларын бозу очраклары ачыкланган очракта, гаепле затлар Россия Федерациясе законнары нигезендә җаваплылыкка тартыла.

4.5. Торак-коммуналь хужалык буенча кураторлык итүче баш белгеч, гариза бирүчеләрнең мөрәжәгәтләрән вакытында карап тикшермәгән өчен җаваплылык тота.

Бүлек начальнигы әлеге Регламентның III бүлегендә күрсәтелгән административ гамәлләрнең вакытында һәм (яки) тиешенчә башкарылмавы өчен җавап бирә.

4.6. Муниципаль хезмэт күрсэтүне гражданнар, аларның берләшмэләре һәм оешмалары тарафыннан тикшереп торыу муниципаль хезмэт күрсәткәндә Биектау муниципаль районы Башкарма комитеты эшчәнлегенең ачыклыгы, муниципаль хезмэт күрсәтү тәртибе турында тулы, актуаль һәм ышанычлы мәгълүмат алу һәм муниципаль хезмэт күрсәтү процессында мөрәжәгатьләрне (шикаятьләрне) судка кадәр карап тикшерү мөмкинлеге аша гамәлгә ашырыла.

**V. Муниципаль хезмэт күрсәтүче органның, шулай ук аларның вазыйфай затының, муниципаль хезмәткәрләренә, КФҮ, КФҮ хезмәткәренә карарларына һәм гамәлләренә (гамәл кылмавына) шикаять белдерүнең судка кадәр (судтан тыш) тәртибе**

5.1 Муниципаль хезмэт күрсәтүләренә алучылар муниципаль хезмэт күрсәтүдә катнашучы Биектау муниципаль районы Башкарма комитеты хезмәткәрләренә гамәлләренә (гамәл кылмауларына) Биектау муниципаль районы Башкарма комитетына, Биектау муниципаль районы Башкарма комитеты житәкчесе гамәлләренә (гамәл кылмауларына) - Биектау муниципаль районы Башкарма комитетына шикаять бирергә хокуклы.

КФҮ, КФҮ хезмәткәре карарлары һәм гамәлләре (гамәл кылмаулары), закон нигезендә билгеләнгән тәртиптә тормышка ашырыла.

Гариза бирүче шикаять белән, шул исәптән түбәндәге очракларда да мөрәжәгать итә ала:

1) 210-ФЗ номерлы Федераль законның 15.1 статьясында күрсәтелгән соратуның, муниципаль хезмэт күрсәтү турында соратуның теркәү срогын бозу;

2) муниципаль хезмэт күрсәтү срогын бозу. Күрсәтелгән очракта гариза бирүче тарафыннан КФҮнең, КФҮ хезмәткәренә карарларына һәм эшчәнлекләренә (гамьсезлекләренә) судка кадәр (судтан тыш) шикаять белдерү карарларына һәм эшчәнлекләренә (гамьсезлекләренә) шикаять белдерелгән КФҮгә 210-ФЗ номерлы Федераль законның 16 статьясы 1.3 бүлегендә билгеләнгән тәртиптә тиешле муниципаль хезмэт күрсәтү тулы күләмдә һәм тәртиптә булган очракта гына мөмкин;

3) гариза бирүчедән муниципаль хезмэт күрсәтү өчен Россия Федерациясе норматив хокукый актларында, Татарстан Республикасы норматив хокукый актларында, муниципаль хокукый актларында каралмаган өстәмә документлар һәм мәгълүматлар яисә эшчәнлекне тормышка ашыруны таләп итү;

4) гариза бирүчедән муниципаль хезмэт күрсәтү өчен Россия Федерациясе норматив хокукый актлары, Татарстан Республикасы норматив хокукый актлары, муниципаль хокукый актларында күздә тотылган документларны кабул итүне кире кагу;

5) федераль законнар, алар нигезендә кабул ителгән Россия Федерациясенә башка төр норматив хокукый актлары, Татарстан Республикасы законнары һәм башка төр норматив хокукый актлары, муниципаль норматив хокукый актларында кире кагу өчен жирлек булмаган очракта муниципаль хезмэт күрсәтүдән баш тарту. Күрсәтелгән очракта гариза бирүче тарафыннан КФҮнең, КФҮ хезмәткәренә карарларына һәм эшчәнлекләренә (гамьсезлекләренә) судка кадәр (судтан тыш)

шикаять белдерү карарларына һәм эшчәнлекләренә (гамьсезлекләренә) шикаять белдерелгән КФҮкә 210-ФЗ номерлы Федераль законның 16 статьясы 1.3 бүлегендә билгеләнгән тәртиптә билгеле муниципаль хезмәт күрсәтү тулы күләмдә һәм тәртиптә булган очракта гына мөмкин;

б) гариза бирүчедән муниципаль хезмәт күрсәткән вакытта Россия Федерациясе норматив хокукый актлары, Татарстан Республикасы норматив хокукый актлары, муниципаль хокукый актларында каралмаган түләү таләп итү;

7) муниципаль хезмәт күрсәтүче органның, муниципаль хезмәт күрсәтүче органның вазыйфай затының, КФҮ, КФҮ хезмәткәренә, 210-ФЗ номерлы Федераль законның 16 статьясы 1.1 бүлегендә күздә тотылган оешмаларның, яки аларның хезмәткәрләренә муниципаль хезмәт күрсәтү нәтижәсендә документларда алар жибәргән хәреф хаталарын һәм хаталарны төзәтүдән баш тарту, яисә андый төзәтмәләренә билгеләнгән срогын бозган очракта. Күрсәтелгән очракта гариза бирүче тарафыннан КФҮ, КФҮ хезмәткәренә карарларына һәм эшчәнлекләренә (гамьсезлекләренә) судка кадәр (судтан тыш) шикаять белдерү карарларына һәм эшчәнлекләренә (гамьсезлекләренә) шикаять белдерелгән күпфункцияле үзәккә 210-ФЗ номерлы Федераль законның 16 статьясы 1.3 бүлегендә билгеләнгән тәртиптә билгеле муниципаль хезмәт күрсәтү тулы күләмдә һәм тәртиптә булган очракта гына мөмкин;

8) муниципаль хезмәт күрсәтү нәтижәләре буенча документлар бирүнең срогын һәм тәртибен бозу;

9) муниципаль хезмәт күрсәтүне туктатып тору, әгәр дә федераль законнар һәм алар нигезендә кабул ителгән Россия Федерациясенә башка төр норматив хокукый актлары, Татарстан Республикасы законнары һәм башка төр норматив хокукый актлары, муниципаль хокукый актларында моның өчен нигез булмаса. Күрсәтелгән очракта гариза бирүче тарафыннан КФҮ, КФҮ хезмәткәренә карарларына һәм эшчәнлекләренә (гамьсезлекләренә) судка кадәр (судтан тыш) шикаять белдерү карарларына һәм эшчәнлекләренә (гамьсезлекләренә) шикаять белдерелгән КФҮкә 210-ФЗ номерлы Федераль законның 16 статьясы 1.3 бүлегендә билгеләнгән тәртиптә билгеле муниципаль хезмәт күрсәтү тулы күләмдә һәм тәртиптә булган очракта гына мөмкин;

10) муниципаль хезмәт күрсәткән вакытта гариза бирүчедән беренче тапкыр документларны кабул иткәндә кире каккан вакытта булмаган һәм (яки) күрсәтелмәгән муниципаль хезмәт күрсәтү өчен кирәкле документлар һәм мәгълүматларны таләп итү, яки 210-ФЗ номерлы Федераль законның 7 статьясы 1 бүлеге 4 пунктында каралган очрактан кала муниципаль хезмәт күрсәтү. Күрсәтелгән очракта гариза бирүче тарафыннан КФҮ, КФҮ хезмәткәренә карарларына һәм эшчәнлекләренә (гамьсезлекләренә) судка кадәр (судтан тыш) шикаять белдерү карарларына һәм эшчәнлекләренә (гамьсезлекләренә) шикаять белдерелгән КФҮгә 210-ФЗ номерлы Федераль законның 16 статьясы 1.3 бүлегендә билгеләнгән тәртиптә билгеле муниципаль хезмәт күрсәтү тулы күләмдә һәм тәртиптә булган очракта гына мөмкин;

5.2. Муниципаль хезмәт күрсәтүче орган, муниципаль хезмәт күрсәтүче органның вазыйфай затының, муниципаль хезмәткәр, муниципаль хезмәт күрсәтүче муниципаль хезмәткәр, муниципаль хезмәт күрсәтүче орган житәкчесе карарларына

һәм гамәлләренә (гамәл кылмауларына) шикаять почта, КФҮ, “Интернет” мәғлүмати-телекоммуникациялар челтәрен, муниципаль хезмәт күрсәтүче органның рәсми сайты кулланып, Бердәм дәүләт һәм муниципаль хезмәтләр порталы яисә төбәк дәүләт һәм муниципаль хезмәтләр порталы, шулай ук гариза бирүчене шәхсән кабул иткәндә кабул ителергә мөмкин. КФҮ, КФҮ хезмәткәренәң карарларына һәм эшчәнлекләренә (гамьсезлекләренә) судка кадәр (судтан тыш) шикаять белдерү почта, “Интернет” мәғлүмати-телекоммуникациялар челтәре, КФҮ рәсми сайты, Бердәм дәүләт һәм муниципаль хезмәтләр порталы яисә төбәк дәүләт һәм муниципаль хезмәтләр порталы, шулай ук гариза бирүчене шәхсән кабул иткәндә кабул ителергә мөмкин. 210-ФЗ номерлы Федераль законның 16 статьясы 1.1 бүлегендә каралган оешмалар һәм шулай ук аларның хезмәткәрләре карарларына һәм эшчәнлекләренә (гамьсезлекләренә) шикаять белдерү почта, “Интернет” мәғлүмати-телекоммуникациялар челтәре, әлеге оешмаларның рәсми сайтлары, Бердәм дәүләт һәм муниципаль хезмәтләр порталы яисә төбәк дәүләт һәм муниципаль хезмәтләр порталы, шулай ук гариза бирүчене шәхсән кабул иткәндә кабул ителергә мөмкин.

5.3. Шикаятьне карау срогы – аны теркәгән көннән башлап, унбиш эш көне дәвамында. Муниципаль хезмәт күрсәтүче орган, органның вазыйфай затының кире кагуын шикаять иткән очракта, КФҮ, оешмалар гариза бирүчедән документларны кабул итүдән баш тарткан яисә жибәрелгән ялгышларны һәм хәрәф-хаталарын төзәтүдә яки әлеге төзәтмәләренәң билгеләнгән срогын бозган вакытта - аны теркәгән көннән башлап, биш эш көне дәвамында.

5.4. Шикаятьтә түбәндәге мәғлүматлар булырга тиеш:

1) карарларына һәм эшчәнлекләренә (гамьсезлекләренә) шикаять белдерелүче дәүләт хезмәте күрсәтү органы, дәүләт хезмәте күрсәтү органы вазыйфай затының, яисә дәүләт яки муниципаль хезмәткәренәң, КФҮ, аның житәкчесе һәм (яки) хезмәткәренәң, 210-ФЗ номерлы Федераль законның 16 статьясы 1.1 бүлегендә каралган оешмалар, аларның житәкчеләренәң һәм (яки) аларның хезмәткәрләренәң исемнәре;

2) гариза бирүчегә жавап бирү өчен фамилиясе, исеме, әтисенәң исеме (соңгысы булган очракта), гариза бирүченәң яшәү урыны турында белешмә – физик затның яисә исеме, гариза бирүче юридик затның урнашкан урыны турында белешмә, хәбәрләшү өчен телефон номеры, электрон почта адресы (адреслары) (ахыргысы булган очракта) һәм почта адресы;

3) карарларына һәм эшчәнлекләренә (гамьсезлекләренә) шикаять белдерелүче дәүләт хезмәте күрсәтү органы, дәүләт хезмәте күрсәтү органы вазыйфай заты, яки дәүләт һәм муниципаль хезмәткәренәң, күпфункцияле үзәкнең, күпфункцияле үзәк хезмәткәре, 210-ФЗ номерлы Федераль законның 16 статьясы 1.1 бүлегендә каралган оешмалар, аларның хезмәткәрләре турында мәғлүматлар;

4) гариза бирүче муниципаль хезмәт күрсәтү органы, муниципаль хезмәт күрсәтү органы вазыйфай заты, яки дәүләт һәм муниципаль хезмәткәренәң, КФҮ КФҮ хезмәткәре, 210-ФЗ номерлы Федераль законның 16 статьясы 1.1 бүлегендә каралган оешмалар, аларның хезмәткәрләренәң карарлары һәм эшчәнлекләре (гамьсезлекләре) белән дәлилләр нигезендә килешмәвен раслаучы документлар, яисә



аларның күчермэләре.

5.5. Шикаятьне карау нәтижәләре буенча, түбәндәге карарларның берсе кабул ителә:

1) шикаяць канәгатьләндерелә, шул исәптән кабул ителгән карарны кире кагу формасында, дәүләт хезмәте күрсәтү нәтижәсендә бирелгән гаризаны кертү вакытында жибәрелгән хәрәф хаталарын һәм хаталарны төзәтү буенча төзәтмәләрне, гариза бирүчегә акчалата чараларны кире кайтару, ләкин акча алу Россия Федерациясе норматив хокукый актлары, Татарстан Республикасы норматив хокукый актлары, муниципаль хокукый актлар нигезендә каралмаган;

2) шикаяць канәгатьләндерелүдән баш тартыла.

Әлеге пунктта күрсәтелгән карар кабул ителгәннең икенче көннән үк соңга калмыйча, гариза бирүчегә язма рәвештә, теләге булган очракта электрон рәвештә шикаяцьне карау нәтижәләре күрсәтелгән дәлилләнгән җавап хаты жибәрелә.

5.6. Шикаяць канәгатьләндерелергә тиеш дип танылган очракта гариза бирүчегә жибәрелә торган җавапта муниципаль хезмәт күрсәтү вакытында ачыкланган кагыйдә бозулар кичекмәстән юкка чыгару өчен муниципаль хезмәт күрсәтү органының, КФҮ, яки 210-ФЗ номерлы Федераль законның 16 статьясы 1.1 бүлегендә каралган оешмаларның эшчәнлекләре турында мәгълүмат бирелә, шулай ук гариза бирүчедән китерелгән уңайсызлыklar өчен гафу сорала һәм киләчәктә дәүләт хезмәте алу максатларында гариза бирүче эшләргә тиешле эшчәнлек турында мәгълүмат күрсәтелә.

5.7. Шикаяць канәгатьләндерелергә тиеш түгел дип танылган очракта, кабул ителгән карарның сәбәпләрен аңлатып нигезле аңлатмалар, шулай ук кабул ителгән карарны шикаяць итү тәртибе турында мәгълүмат бирелә.

5.8. Карарны кабул итү барышында яки шикаяцьне карау нәтижәләре буенча административ хокук бозулар яки вазыйфаи зат тарафыннан хокук бозу очраклары булу мөмкинлеген ачыкланса, шикаяцьтләрне карау буенча вәкаләтләргә ия булган хезмәткәр барлык материалларны прокуратура органнарына жибәрелә.

проект  
1 нче кушымта  
Күпфатирлы йортта бинаны  
үзгәртеп кору һәм (яки) үзгәртеп  
планлаштыруны килештерү  
буенча муниципаль хезмәт  
күрсәтү Административ  
регламентына

---

(муниципаль район жирле үзидарә органы

---

исеме)

**Күпфатирлы йортта бинаны үзгәртеп кору һәм (яки) үзгәртеп  
планлаштыруны килештерү турында  
форма**

Күпфатирлы йортта бинаны үзгәртеп кору һәм (яки) үзгәртеп планлаштыруны  
килештерү турында  
ГАРИЗА

---

(яллаучы, яисә арендага бирүче, яисә бинаның милек иясе, яисә ике һәм аннан да күбрәк затның гомуми милкендә

---

булган бинаның милек ияләре күрсәтелә, әгәр дә милекчеләрнең берсе дә яисә башка затлар билгеләнгән тәртиптә

---

аларның мәнфәгатьләрен тәкъдим итәргә вәкаләтле булмаса)

**Искәрмә.** Физик затлар өчен түбәндәгеләр күрсәтелә: шәхесне раслаучы документның фамилиясе, исеме, атасының исеме, реквизитлары (серия, номеры, кем һәм кайчан бирелгән), яшәү урыны, телефон номеры; физик зат вәкиле өчен түбәндәгеләр күрсәтелә: вәкиленең фамилиясе, исеме, атасының исеме, гаризага теркәлә торган ышаныч кәгазе реквизитлары.  
Юридик затлар өчен түбәндәгеләр күрсәтелә: юридик затларның исеме, оештыру'-хокукый формасы, урнашу урыны адресы, телефон номеры, фамилиясе, исеме, атасының исеме, юридик затның мәнфәгатьләрен яклау вәкаләтле вәкиле, әлеге хокукочиясен таныклаучы һәм гаризага теркәлә торган документ реквизитларын күрсәтеп.

Бинаның урнашкан урыны:

---

(тулы адрес күрсәтелә: Россия Федерациясе субъекты,

---

муниципаль берәмлек, авыл жирлеге, урам, өй, корпус, корылма,

Бинаның милекчесе (ләре):

---

фатир (бүлмә), подъезд, кат)

Рөхсәт итүегезне сорыйм

---

(үзгәртеп кору, үзгәртеп планлаштыру, үзгәртеп кору һәм үзгәртеп планлаштыру – кирәклесен күрсәтергә)

түбәндәге нигездә биләп тора торган бинаны \_\_\_\_\_

(милекчелек хокукы, найм шартнамәсе, \_\_\_\_\_,

аренда шартнамәсе – кирәклесен күрсәтергә)

теркәлгән бинаны үзгәртеп кору һәм (яки) үзгәртеп планлаштыру проекты (проект документациясе) нигезендә.

Ремонт-төзелеш эшләрен житештерү срогы “ \_\_\_\_\_ ” \_\_\_\_\_ 200 \_\_ ел  
 “ \_\_\_\_\_ ” \_\_\_\_\_ 200 \_\_ ел  
 Ремонт-төзелеш эшләрен житештерү режимы \_\_\_\_\_ тән \_\_\_\_\_  
 сәг. \_\_\_\_\_ көннәрендә.

Вәгдә итәм:

проект (проект документлары) нигезендә ремонт-төзелеш эшләрен тормышка ашырырга);  
 эш барышын тикшерү өчен муниципаль берәмлек жирле үзидарә органының яисә аларга  
 вәкаләтле органның вазыйфай затларының ремонт-төзелеш эшләрен үткәрү урынына ирекле үтеп  
 керүен тәмин итәргә;

эшләрне билгеләнгән вакытка һәм башкаруның килешенгән режимын үтәп башкарырга.

Үзгәртеп коруга һәм (яки) үзгәртеп планлаштыруга ризалык социаль наем шартнамәсе буенча  
 торақ урынын эшкә алучы гаиләнең балигъ булган әгъзаларыннан алынды.

“ \_\_\_\_\_ ” \_\_\_\_\_ ел № \_\_\_\_\_ :

№ т/б	Фамилия, исем, этисенең исеме	Шәхесне раслаучы документ (серия, номер, кем һәм кайчан бирелгән)	Имза *	Затларның имзаларын нотариаль раслану турында билгесе
1	2	3	4	5

\* Имза документлар кабул итүче вазыйфай зат катнашында куела. Башка очракта, нотариуста расланган, бу хакта  
 5 графада билгә кую белән гаилә әгъзасының язмача ризалыгы тапшырыла.

Гаризага түбәндәге документлар теркәлә:

1) \_\_\_\_\_  
 (үзгәртеп корылучы һәм (яки) үзгәртеп планлаштырылучы бинага хокук билгеләүче  
 \_\_\_\_\_ биттә\*;  
 документлар (төп нөсхәләр яки нотариаль тәртиптә расланган күчермәләр)

2) бинаны үзгәртеп кору һәм (яки) үзгәртеп планлаштыру проекты (проект документациясе)  
 \_\_\_\_\_ биттә; \_\_\_\_\_

3) бинаны үзгәртеп кору һәм (яки) үзгәртеп планлаштыруның техник паспорты \_\_\_\_\_ биттә\*

4) эгәр ул урнашкан бина архитектура, тарих яки мәдәният һәйкәле булса, күпфатирлы йорттагы  
 бинаны янадан төзү һәм (яки) үзгәртеп планлаштыруның рөхсәт ителгән булуы турында  
 архитектура, тарих һәм мәдәният һәйкәлләрен саклау  
 буенча орган бәяләмәсе \_\_\_\_\_ биттә\*;

5) документы, подтверждающие согласие временно отсутствующих членов семьи  
 нанимателя на переустройство и (или) перепланировку помещения, үзгәртеп корыла һәм (яки)  
 үзгәртеп планлаштырыла торган бинаның эшкә алучы гаиләсенә вакытлыча булмаган гаилә  
 әгъзаларыннан ризалык бирүне раслаучы документлар

\_\_\_\_\_ биттэ (кирэк балган очракта);

б) башка документлар:

\_\_\_\_\_ (ышанычнамэ, уставлардан өзөмтэлэр һ.б.)

\*. Гариза бирүчө 3 һәм 4 пунктларда күздө тотылган документларны бирмәскә дә хокуклы, шулай ук күпфатирлы йортта үзгәртеп коруга һәм (яки) үзгәртеп планлаштыруга хокук күчөмсөз миләкне теркәү Бердәм дәүләт реестрында теркәлгән, 1 пункт белән күздө тотылган документлар булса. Хезмәт күрсәтүчө орган, күрсәтелгән документларны (аларның күчөрмәләрен яки аларда булган мәгълүматларны), ведомствоара мәгълүмати хезмәттәлек аша сората, эгәр дә алар гариза бирүчө тарафыннан шәхсән үз инициативасы белән тапшырылмаган булса.

Гариза биргән затларның имзалары \*:

“ _____ ” _____ 200__ ел (дата)	_____ (гариза бирүчө имзасы)	_____ (гариза бирүчө имзасы расшифровкасы)
“ _____ ” _____ 200__ ел (дата)	_____ (гариза бирүчө имзасы)	_____ (гариза бирүчө имзасы расшифровкасы)
“ _____ ” _____ 200__ ел (дата)	_____ (гариза бирүчө имзасы)	_____ (гариза бирүчө имзасы расшифровкасы)

\* Торак урыныннан социаль наем шартнамәсә нигезендә файдаланганда гариза арендатор - аренда килешүе нигезендә, торак урыныннан файдаланганда, миләкче (миләкчеләр) тарафыннан имзалана.

\_\_\_\_\_ ( алдагы позицияләр гаризаны кабул итеп алган вазыйфаи зат тарафыннан имзалана)

Документлар кабул итү вакытында тапшырылды

“ \_\_\_\_\_ ” \_\_\_\_\_ 200\_\_ ел

Гаризаны теркәүнең керүче номеры \_\_\_\_\_

Документларны алу турында расписка бирелде

“ \_\_\_\_\_ ” \_\_\_\_\_ 200\_\_ ел

№ \_\_\_\_\_

Расписканы алдым

“ \_\_\_\_\_ ” \_\_\_\_\_ 200\_\_ ел

\_\_\_\_\_ (гариза бирүчө имзасы)

\_\_\_\_\_ (гаризаны кабул итүчө вазыйфаи затның

\_\_\_\_\_ (вазыйфасы, фамилиясе, исесе, этисенең исеме)

\_\_\_\_\_ (имза)

2 нче кушымта  
Күпфатирлы йортта бинаны  
үзгәртеп кору һәм (яки) үзгәртеп  
планлаштыруны килештерү  
буенча муниципаль хезмэт  
күрсәтү Административ  
регламентына

форма

\_\_\_\_\_  
(вазыйфа)

\_\_\_\_\_  
(хезмэт күрсәтүче орган исеме)

\_\_\_\_\_  
(фамилия, исем, әтисенең исеме)

\_\_\_\_\_  
(яллаучы, яисә арендага бирүче, яисә бинаның милек иясе, яисә ике һәм  
аннан да күбрәк затның гомуми милкендә

\_\_\_\_\_  
бинаның милек ияләре күрсәтелә, әгәр дә милекчеләрнең берсе дә яисә

\_\_\_\_\_  
башка затлар билгеләнгән тәртиптә аларның мәнфәгатьләрен

\_\_\_\_\_  
тәкъдим итәргә вәкаләтле булмаса)

### Техник хатаны төзәтү турында гариза

Муниципаль хезмэт күрсәткәндә жибәрелгән хата турында хәбәр итәм:

\_\_\_\_\_  
(муниципаль хезмәтнең исеме)

Язылган: \_\_\_\_\_

\_\_\_\_\_  
Дөрес мәгълүматлар:

\_\_\_\_\_  
Жибәрелгән техник хатаны төзәтүгезне һәм муниципаль хезмэт күрсәтү  
нәтижәсе булган документка тиешле үзгәрешләргә кертүгезне сорыйм.

Түбәндәге документларны терким:

- 1) \_\_\_\_\_;
- 2) \_\_\_\_\_;
- 3) \_\_\_\_\_.

Техник хатаны төзәтү турында гаризаны кире кагу турында карар кабул  
ителгән очракта әлегә карарны түбәндәге юл белән жибәрүгезне сорыйм:

- электрон документны E-mail адресына жибөрү юлы белән:

\_\_\_\_\_;

- почта адресына: \_\_\_\_\_.

Шәхсэн мәгълүматларны эшкәртүгә (муниципаль хезмәт күрсәтү кысаларында шәхси мәгълүматларны жыю, системага салу, туплау, саклау, аныклау (үзгәртү), куллану, тарату (шул исәптән тапшыру), зарарсызландыру, блоклау, шәхси мәгълүматларны юк итү, шулай ук персонал мәгълүматларны эшкәртү өчен кирәкле бүтән гамәлләр кабул итүне дә кертеп) мин тәкъдим итә торган затның ризалыгын, шул исәптән автоматлаштырылган режимда, муниципаль хезмәт күрсәтү максатларында алар нигезендә карарлар кабул итүне дә кертеп, раслыйм.

Минем шәхесемә кагылышлы, шулай ук минем турыда кертелгән мәгълүматлар дөрөс дип саныйм. Гаризага кушып бирелгән документлар (документларның күчермәләре) Россия Федерациясе законнары белән билгеләнгән таләпләргә туры килә, гариза биргән вакытта бу документлар гамәлдә һәм анда дөрөс мәгълүматлар күрсәтелгән.

\_\_\_\_\_ / \_\_\_\_\_  
(дата)

(имза)

(фамилиясе, исеме, әтисенең исеме)

проект  
3 нче кушымта  
Күпфатирлы йортта бинаны  
үзгәртеп кору һәм (яки) үзгәртеп  
планлаштыруны килештерү  
буенча муниципаль хезмәт  
күрсәтү Административ  
регламентына  
(Форма)

(Килештерүне тормышка  
ашыручы орган бланкы)

**Күпфатирлы йортта бинаны үзгәртеп кору һәм (яки) үзгәртеп  
планлаштыруны килештерү турында  
КАРАР**

\_\_\_\_\_ мөрәжәгать итүе белән бәйле рәвештә  
( гариза бирүче физик затның исеме, фамилиясе, әтисенең исеме, юридик затның исеме)  
бинаны үзгәртеп кору һәм (яки) үзгәртеп планлаштыру нияте турында  
(кирәк булмаганын сызарга)

адрес буенча: \_\_\_\_\_

\_\_\_\_\_ биләп тора торган (милкенә  
, керә торган)  
(кирәк булмаганын сызарга)

нигезендә: \_\_\_\_\_

(үзгәртеп корыла һәм (яки) үзгәртеп планлаштырыла торган бинага

\_\_\_\_\_ бинага хокук билгеләүче документның төре һәм реквизитлары)  
тапшырылган документларны карау нәтижеләре буенча карар кабул ителде:

1. Ризалык бирергә \_\_\_\_\_

(үзгәртеп кору, үзгәртеп планлаштыру, үзгәртеп кору һәм үзгәртеп планлаштыру – кирәккелен  
күрсәтергә)

тәкъдим ителгән проект (проект документлары) нигезендә күпфатирлы йортта урнашкан биналар.

2. Билгеләргә \*:

ремонт-төзелеш эшләрен житештерү срогы “ \_\_\_\_\_ ” \_\_\_\_\_ 200 \_\_ ел  
“ \_\_\_\_\_ ” \_\_\_\_\_ 200 \_\_ ел;

ремонт-төзелеш эшләрен житештерү режимы \_\_\_\_\_ тан \_\_\_\_\_  
сәг. кадәр \_\_\_\_\_ көн.

3. Гариза бирүчене проект (проект документлары) нигезендә һәм таләпләрне үтәп, күпфатирлы  
йортта бинаны үзгәртеп кору һәм (яки) үзгәртеп планлаштыруны гамәлгә ашыруны йөкләргә:

(биналарны үзгәртеп кору һәм (яисә) үзгәртеп планлаштыру буенча ремонт-төзелеш эшләрен үткәру тәртибен  
регламентлаучы Татарстан Республикасы норматив хокукый акты яисә жирле үзидарә

\_\_\_\_\_ органы акты реквизитлары күрсәтелә)

\* Ремонт-төзелеш эшләренең житештерү срогы һәм режимы гариза нигезендә билгеләнә. \* \* Килештерүне  
гамәлгә ашыручы орган гаризада күрсәтелгән срокны һәм ремонт-төзелеш эшләрен житештерү режимын үзгәртсә,  
карада мондый карар кабул итү мотивлары карала.

4. Кабул итү комиссиясе башкарылган ремонт-төзелеш эшлэрен кабул итә һәм күпфатирлы йортта бинаны үзгәртеп кору һәм (яки) үзгәртеп планлаштыруны тәмамлау турындагы актка билгеләнгән тәртиптә кул куя дип билгеләргә.

5. Кабул итү комиссиясенә күпфатирлы йортта бинаны үзгәртеп кору һәм (яки) үзгәртеп планлаштыруны тәмамлау турында акт имзалаганнан соң имза салынган актны жирле үзидарә органына жиберергә.

6. Әлеге карарның үтәлешен контрольдә тотуны йөкләргә:

\_\_\_\_\_ (килештерүне гамәлгә ашыра торган

\_\_\_\_\_ органның исеме һәм (яки) вазыйфай затының

\_\_\_\_\_ фамилиясе, исеме, әтисенең исеме)

\_\_\_\_\_ (килештерүне гамәлгә ашыручы органның вазыйфай

затының имзасы)

М.У.

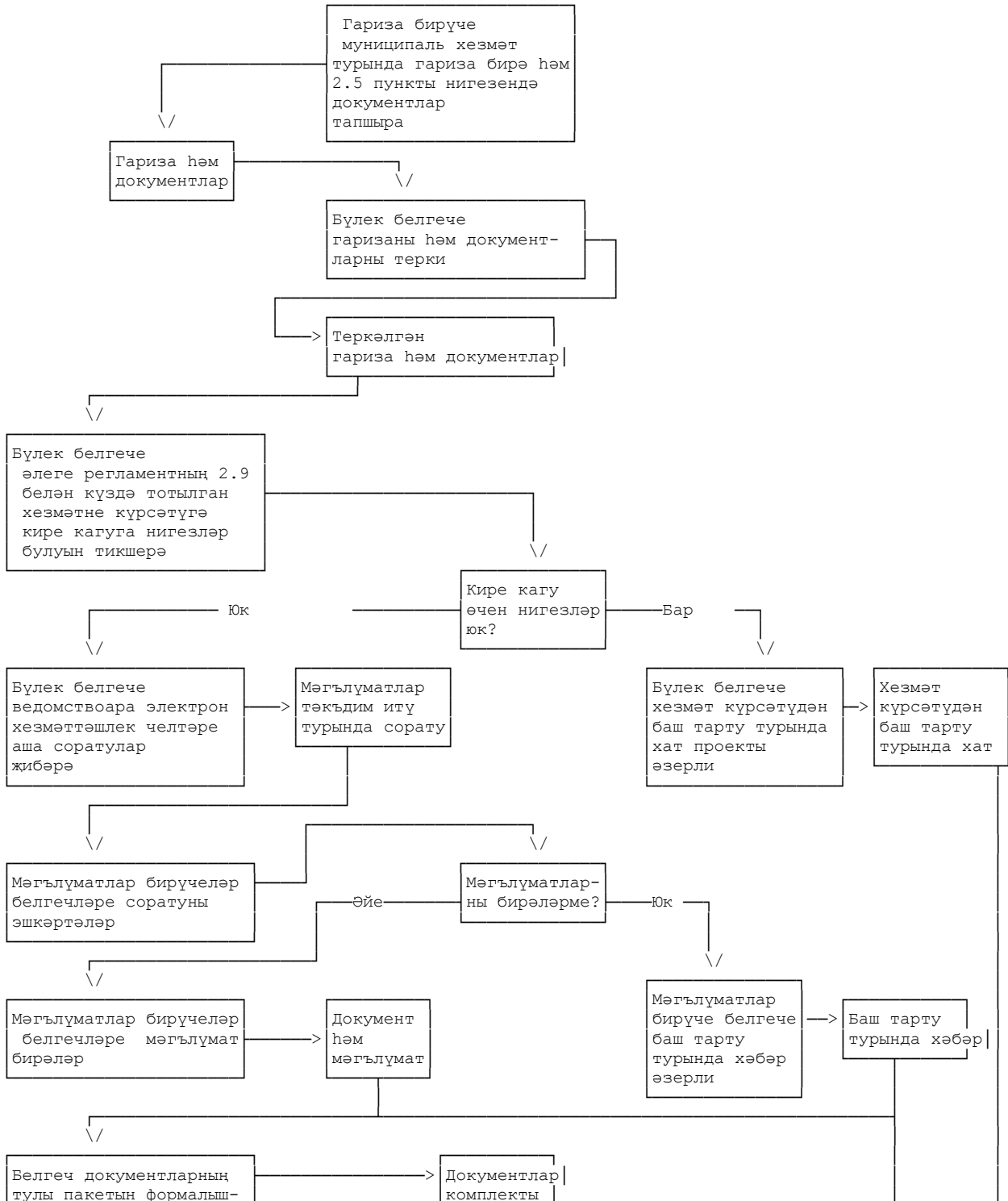
Алды: “ \_\_\_\_\_ ” \_\_\_\_\_ 200 \_\_\_\_ ел \_\_\_\_\_ (каrar кабул ителгән очракта шәхсэн тутырыла)  
(гариза бирүченең яки гариза бирүче тарафыннан взкаләтле затның имзасы)

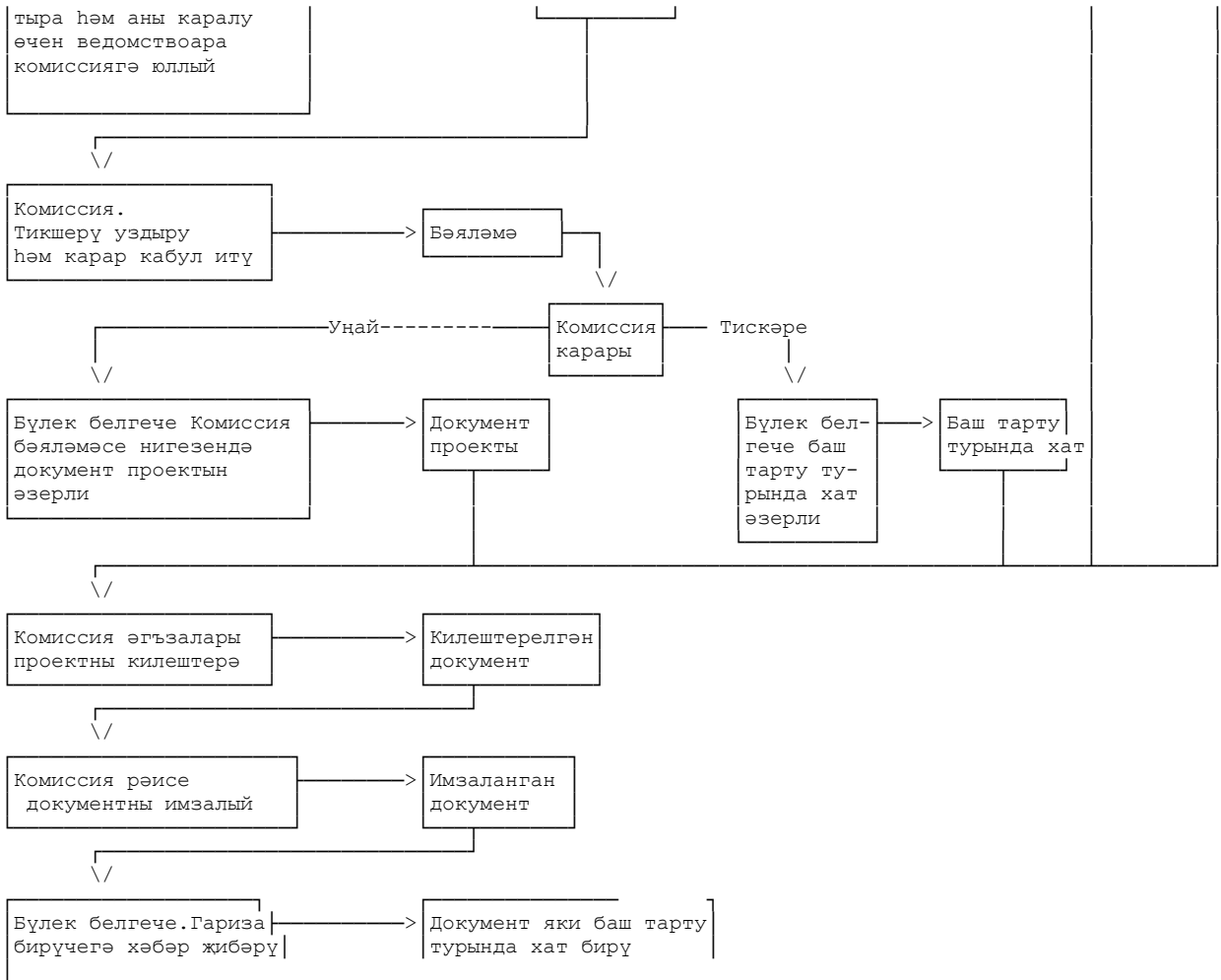
Карар гариза бирүче(ләр) адресына жиберелгән “ \_\_\_\_\_ ” \_\_\_\_\_ 200 \_\_\_\_ ел  
(каrar почта аша жиберелгән очракта тутырыла)

\_\_\_\_\_ (каrarны гариза бирүчегә(ләргә) юллаган вазыйфай затның имзасы)



Муниципаль хезмәт тәкъдим итү буенча гамәллә эзлеклелеге  
блок-схемасы





Кушымта (белешмә)  
Күпфатирлы йортта бинаны  
үзгәртеп кору һәм (яки) үзгәртеп  
планлаштыруны килештерү  
буенча муниципаль хезмәт  
күрсәтү Административ  
регламентына

**Муниципаль хезмәт күрсәтү өчен җаваплы һәм аның үтәлешен контрольдә  
тотучы вазыйфаи затлар реквизитлары  
Биектау муниципаль районы башкарма комитеты**

Вазыйфа	Телефон	Электрон адрес
Башкарма комитет җитәкчесе	8(84365)23050	Shaydullin.Damir@tatar.ru
Башкарма комитет эшләре белән идарә итүче	8(84365)23050	Sabirova.Guzel@tatar.ru
Бүлек башлыгы	-	-
Бүлек белгече	8(84365)23068	Hamitov.Lenar@tatar.ru

**Биектау муниципаль районы Советы**

Вазыйфа	Телефон	Электрон адрес
Башлык	8(84365)23050	Rustam.Kalimullin@tatar.ru