



**ПОСТАНОВЛЕНИЕ**  
**07.06.2019**

Зеленодольск  
шәһәре

**КАРАР**  
**№ 1232**

"Татарстан Республикасы Зеленодольск шәһәрендә урнашкан Озерная һәм Новостроительная урамнарында урнашкан тимер юл аша юлүткәргечне реконструкцияләү" линия объекты буенча территорияне планлаштыру проектын һәм межалау проектын раслау турында

«Татарстан Республикасы Зеленодольск шәһәрендә Озерная һәм Новостроительная урамнарында урнашкан тимер юл аша юлүткәргечен реконструкцияләү» линия объекты буенча территорияне планлаштыру проектын һәм межалау проектын раслау турында «ТР күперләр» акционерлык жәмгыятенен мөрәжәгатен карап, 2004 елның 29 декабрдәге №190-ФЗ РФ Шәһәр төзелеше кодексына, «Зеленодольск шәһәре» муниципаль берәмлегенен жирдән файдалану һәм төзелеш кагыйдәләре нигезендә, ачык тыңлаулар нәтижәләре турында бәяләмәне исәпкә алып, Зеленодольск муниципаль районы Башкарма комитеты

**КАРАР БИРӨ:**

1. "Татарстан Республикасы Зеленодольск шәһәрендә урнашкан Озерная һәм Новостроительная урамнарында урнашкан тимер юл аша юлүткәргечне реконструкцияләү" линия объекты буенча территорияне планлаштыру проектын һәм межалау проектын расларга.
2. Әлеге карарны Татарстан Республикасы хокукый мәгълүмат рәсми порталында урнаштырырга (<http://pravo.tatarstan.ru>).
3. Карарның үтелешен тикшереп торуну үз өстемә алам.

Житәкче

Д. А. Сапожников

Общество с ограниченной ответственностью  
**«МостПроектСтрой»**

420073, Казань, ул.Шуртыгина, 17  
Тел/факс: (843) 222-00-12, 222-00-13



МостПроектСтрой

**ДОКУМЕНТАЦИЯ ПО  
ПЛАНИРОВКЕ ТЕРРИТОРИИ**

*Реконструкция путепровода через железную дорогу,  
расположенного на улицах Озерной и Новостроительной в  
г.Зеленодольске Республики Татарстан*

**18-08 МП-ППО**

Раздел 1  
Проект планировки территории

Том 2  
Материалы по обоснования проекта планировки территории

КАЗАНЬ 2019 г.

Общество с ограниченной ответственностью  
**«МостПроектСтрой»**

420073, Казань, ул.Шуртыгина, 17  
Тел/факс (843) 222-00-12, 222-00-13



**ДОКУМЕНТАЦИЯ ПО  
ПЛАНИРОВКЕ ТЕРРИТОРИИ**

*Реконструкция путепровода через железную дорогу,  
расположенного на улицах Озерной и Новостроительной в  
г. Зеленодольске Республики Татарстан*

**18-08 МП-ППТО**

Раздел 1  
Проект планировки территории

Том 2  
Материалы по обоснования проекта планировки территории

Директор ООО «МостПроектСтрой»

Р.А. Сайдашев

Главный инженер проекта

Р.А. Сайдашев

КАЗАНЬ 2019 г.



## СОСТАВ ПРОЕКТА

| Номер тома | Обозначение   | Наименование   | Примечание |
|------------|---------------|--|------------|
|            |               | <b>Раздел 1. Проект планировки территории</b>                      |            |
| 1          | 18-08 МП-ППТУ | Основания часть (утверждаемая часть) проекта планировки территории |            |
| 2          | 18-08 МП-ППТО | Материалы по обоснования проекта планировки территории             |            |
|            |               | <b>Раздел 2. Проект межевания территории</b>                       |            |
| 3          | 18-08 МП-ПМТУ | Основания часть (утверждаемая часть) проекта межевания территории  |            |
| 4          | 18-08 МП-ПМТО | Материалы по обоснования проекта межевания территории              |            |

|                  |             |                  |              |              |             |                        |                              |             |               |
|------------------|-------------|------------------|--------------|--------------|-------------|------------------------|------------------------------|-------------|---------------|
|                  |             |                  |              |              |             | <i>18-08 МП-ППиМТ</i>  |                              |             |               |
| <i>Изм</i>       | <i>Кол.</i> | <i>Лист</i>      | <i>Издок</i> | <i>Подп.</i> | <i>Дата</i> |                        |                              |             |               |
|                  |             |                  |              |              |             | <i>.Состав проекта</i> | <i>Стадия</i>                | <i>Лист</i> | <i>Листов</i> |
| <i>ГИП</i>       |             | <i>Сайдашев</i>  |              |              |             |                        | <i>П</i>                     | <i>1</i>    | <i>1</i>      |
| <i>Проверил</i>  |             | <i>Драбачка</i>  |              |              |             |                        | <i>ООО «МостПроектСтрой»</i> |             |               |
| <i>Составил</i>  |             | <i>Вахромеев</i> |              |              |             |                        |                              |             |               |
| <i>Нач.конт.</i> |             | <i>Зимин</i>     |              |              |             |                        |                              |             |               |



## СОДЕРЖАНИЕ

|           |   |          |
|-----------|---|----------|
| <b>1.</b> | <b>ПОЛОЖЕНИЕ О РАЗМЕЩЕНИИ ЛИНЕЙНОГО ОБЪЕКТА.....</b>  | <b>2</b> |
| 1.1.      | Сведения об объекте проектирования.....   | 2        |
| 1.2.      | Основные технико-экономические показатели проектируемого объекта.....   | 3        |
| 1.3.      | Сведения о землях и земельных участках, расположенных в границах зоны<br>планируемого размещения объекта федерального значения..... | 4        |

|                    |             |                  |              |              |             |  |                              |             |               |
|--------------------|-------------|------------------|--------------|--------------|-------------|--|------------------------------|-------------|---------------|
|                    |             |                  |              |              |             | <i>18-08 МП-ППТУ.ПЗ</i>  |                              |             |               |
| <i>Изм</i>         | <i>Кол.</i> | <i>Лист</i>      | <i>№ док</i> | <i>Подп.</i> | <i>Дата</i> | <i>Реконструкция путепровода через железную дорогу, расположенного на улицах Озерной и Новостроительной в г. Зеленодольске Республики Татарстан<br/>Положение о размещении линейного объекта</i> | <i>Стадия</i>                | <i>Лист</i> | <i>Листов</i> |
| <i>ГИП</i>         |             | <i>Сайдашев</i>  |              |              |             |  | П                            | 1           |               |
| <i>Проверил</i>    |             | <i>Дробаха</i>   |              |              |             |  | <i>ООО «МостПроектСтрой»</i> |             |               |
| <i>Составил</i>    |             | <i>Вахромеев</i> |              |              |             |  |                              |             |               |
| <i>Н. контроль</i> |             | <i>Эмин</i>      |              |              |             |  |                              |             |               |





## 1.2. Основные технико-экономические показатели проектируемого объекта.

| №№<br>п/п                   | Наименование  | Измеритель | Показатели  |
|-----------------------------|---|------------|---|
| <i>Автомобильная дорога</i> |   |            |   |
| 1                           | Вид работ   | -          | реконструкция   |
| 2                           | Категория дороги (участка)  | -          | Магистральные пешеходно-транспортные улицы районного значения |
| 3                           | Расчетная скорость  | км/час     | 50  |
| 4                           | Число полос движения  | штг        | 2   |
| 5                           | Ширина полосы движения  | м          | 3,5   |
| 6                           | Ширина проезжей части   | м          | 7,0   |
| 7                           | Материал покрытия   | -          | Асфальтобетон   |
| 8                           | Длина участка автомобильной дороги в пределах границ работ (включая мост) | м          | 545,80  |
| <i>Мост</i>                 |   |            |   |
| 1                           | Вид работ   | -          | реконструкция   |
| 2                           | Длина моста   | м          | 243,50  |
| 3                           | Продольная расчетная схема моста  | м          | /32.0+36.0+20.0/+<br>/26.0+36.0+30.0/+/27.0+27.0/             |
| 4                           | Материал пролетного строения  | -          | Сталь   |
| 5                           | Количество балок в поперечном сечении                                     | м          | 4   |
| 6                           | Высота пролетного строения  | м          | 1,557   |
| 7                           | Ширина моста  | м          | 13,30   |
| 8                           | Вид покрытия  | -          | Асфальтобетон   |
| 9                           | Габарит проезжей части и тротуаров  | -          | Г-9,0+2Т×1,5  |
| 10                          | Тип устоев  | -          | Обсыпной устой на свайном основании                           |
| 11                          | Тип промежуточных опор  | -          | Стойчатая однорядная, на свайном основании                    |
| 12                          | Расчетные нагрузки  | -          | А14, Н14  |
| 13                          | Нормативный срок службы моста   | лет        | 70  |

|            |             |             |              |              |             |                         |             |
|------------|-------------|-------------|--------------|--------------|-------------|-------------------------|-------------|
|            |             |             |              |              |             | <i>18-08 МП-ППТУ.ПЗ</i> | <i>Лист</i> |
| <i>Изм</i> | <i>Кол.</i> | <i>Лист</i> | <i>№ док</i> | <i>Подп.</i> | <i>Дата</i> |                         | 3           |



Общество с ограниченной ответственностью  
**«МостПроектСтрой»**

420073, Казань, ул.Шуртыгина, 17  
Тел/факс: (843) 222-00-12, 222-00-13



МостПроектСтрой

**ДОКУМЕНТАЦИЯ ПО  
МЕЖЕВАНИЮ ТЕРРИТОРИИ**

*Реконструкция путепровода через железную дорогу,  
расположенного на улицах Озерной и Новостроительной в  
г.Зеленодольске Республики Татарстан*

**18-08 МП-ПМТУ**

**Раздел 2  
Проект межевания территории**

**Том 3  
Основания часть (утверждаемая часть)  
проекта межевания территории**

**КАЗАНЬ 2019 г.**

Общество с ограниченной ответственностью  
**«МостПроектСтрой»**

420073, Казань, ул.Шургулина, 17  
Тел/факс: (843) 222-00-12, 222-00-13



МостПроектСтрой

**ДОКУМЕНТАЦИЯ ПО  
МЕЖЕВАНИЮ ТЕРРИТОРИИ**

*Реконструкция путепровода через железную дорогу,  
расположенного на улицах Озерной и Новостроительной в  
г.Зеленодольске Республики Татарстан*

**18-08 МП-ПМТУ**

Раздел 2  
Проект межевания территории

Том 3  
Основания часть (утверждаемая часть)  
проекта межевания территории

Директор ООО «МостПроектСтрой»

Р.А. Сайдашев

Главный инженер проекта

Р.А. Сайдашев

КАЗАНЬ 2019 г.

## СОДЕРЖАНИЕ ТОМА

| Наименование документа   | Номер страницы |
|--|----------------|
| Состав проекта   | 3              |
| Положение об образуемых земельных участках   | 4              |
| Чертеж межевания территории  | 9              |
| Перечень формируемых земельных участков, предполагаемых к изъятию                          | 10             |
| Ведомость координат земельных участков, предполагаемых к изъятию                           | 12             |
| Чертеж межевания с указанием границ зон действия публичных сервитутов                      | 15             |
| Ведомость координат публичных сервитутов инженерных коммуникаций на постоянное пользование | 16             |

|                  |             |                  |              |              |             |                        |                              |             |               |
|------------------|-------------|------------------|--------------|--------------|-------------|------------------------|------------------------------|-------------|---------------|
|                  |             |                  |              |              |             | <i>18-08 МП-ПМТУ-С</i> |                              |             |               |
| <i>Изм</i>       | <i>Кол.</i> | <i>Лист</i>      | <i>№ док</i> | <i>Подп.</i> | <i>Дата</i> | <i>Содержание</i>      | <i>Стадия</i>                | <i>Лист</i> | <i>Листов</i> |
|                  |             |                  |              |              |             |                        | <i>п</i>                     | <i>1</i>    | <i>1</i>      |
| <i>ГМП</i>       |             | <i>Сайдашев</i>  |              |              |             |                        | <i>ООО «МостПроектСтрой»</i> |             |               |
| <i>Проверил</i>  |             | <i>Дробаха</i>   |              |              |             |                        |                              |             |               |
| <i>Составил</i>  |             | <i>Вахрамеев</i> |              |              |             |                        |                              |             |               |
| <i>Норм конт</i> |             | <i>Зимин</i>     |              |              | <i>2019</i> |                        |                              |             |               |

## СОСТАВ ПРОЕКТА

| Номер тома | Обозначение   | Наименование   | Примечание |
|------------|---------------|--|------------|
|            |               | <b>Раздел 1. Проект планировки территории</b>                      |            |
| 1          | 18-08 МП-ППТУ | Основания часть (утверждаемая часть) проекта планировки территории |            |
| 2          | 18-08 МП-ППТО | Материалы по обоснования проекта планировки территории             |            |
|            |               | <b>Раздел 2. Проект межевания территории</b>                       |            |
| 3          | 18-08 МП-ПМТУ | Основания часть (утверждаемая часть) проекта межевания территории  |            |
| 4          | 18-08 МП-ПМТО | Материалы по обоснования проекта межевания территории              |            |

|                  |             |                  |              |              |             |                        |                              |             |               |
|------------------|-------------|------------------|--------------|--------------|-------------|------------------------|------------------------------|-------------|---------------|
|                  |             |                  |              |              |             | <i>18-08 МП-ППМТ</i>   |                              |             |               |
| <i>Изм</i>       | <i>Кол.</i> | <i>Лист</i>      | <i>№ док</i> | <i>Подп.</i> | <i>Дата</i> |                        |                              |             |               |
|                  |             |                  |              |              |             | <i>.Состав проекта</i> | <i>Стадия</i>                | <i>Лист</i> | <i>Листов</i> |
| <i>ГИП</i>       |             | <i>Сайдашев</i>  |              |              |             |                        | <i>П</i>                     | <i>1</i>    | <i>1</i>      |
| <i>Проверил</i>  |             | <i>Дробаха</i>   |              |              |             |                        | <i>ООО «МостПроектСтрой»</i> |             |               |
| <i>Составил</i>  |             | <i>Вахромеев</i> |              |              |             |                        |                              |             |               |
| <i>Норм конт</i> |             | <i>Зитин</i>     |              |              |             |                        |                              |             |               |

## СОДЕРЖАНИЕ

1. ПОЛОЖЕНИЕ ОБ ОБРАЗУЕМЫХ ЗЕМЕЛЬНЫХ УЧАСТКАХ..... 2
2. ТАБЛИЦА 1. ПЕРЕЧЕНЬ ЗЕМЕЛЬНЫХ УЧАСТКОВ ПРЕДПОЛАГАЕМЫХ К  
ИЗЪЯТИЮ ..... 5

|                   |             |                  |              |              |             |  |                       |             |               |
|-------------------|-------------|------------------|--------------|--------------|-------------|--|-----------------------|-------------|---------------|
|                   |             |                  |              |              |             | <i>18-08 МП-ПМТУ.ПЗ</i>  |                       |             |               |
| <i>Изм</i>        | <i>Кол.</i> | <i>Лист</i>      | <i>№ док</i> | <i>Подп.</i> | <i>Дата</i> |  |                       |             |               |
|                   |             |                  |              |              |             |  | <i>Стадия</i>         | <i>Лист</i> | <i>Листов</i> |
| <i>Гип</i>        |             | <i>Саидашев</i>  |              |              |             | Реконструкция путепровода через железную<br>дорогу, расположенного на улицах Озерной и<br>Новостроительной в г.Зеленодальске<br>Республики Татарстан<br>Положение об образуемых земельных участках | <i>П</i>              | <i>1</i>    |               |
| <i>Проверил</i>   |             | <i>Драбака</i>   |              |              |             |  | ООО «МостПроектСтрой» |             |               |
| <i>Составил</i>   |             | <i>Вахромеев</i> |              |              |             |  |                       |             |               |
| <i>Н.контроль</i> |             | <i>Зимин</i>     |              |              |             |  |                       |             |               |









**2. Таблица 1. Перечень земельных участков предполагаемых к  
изъятию**

| № | Номер земельного участка согласно чертежу межевания территории | Кадастровый номер обремененного земельного участка, входящего в состав единого землепользования | Кадастровый номер земельного участка (квартала) | Площадь формируемого (образуемого) земельного участка, кв.м | Категория земель и вид разрешенного использования исходного земельного участка   | Площадь измененного земельного участка по документам, кв.м | Вид разрешенного использования, категория формируемого (образуемого) земельного участка в соответствии с проектом планировки территории (код классификатора) |
|---|--|---|---|---|--|--|--|
| 1 | ЗУ1  | 16:49:0000000:348   | 16:49:0000000:2                                 | 6069,00   | Земли населенных пунктов / для обеспечения деятельности организаций и эксплуатации объектов железнодорожного транспорта  | 1787540  | Земельные участки (территории) общего пользования (код 12.0), Земли населенных пунктов   |
| 2 | ЗУ2  | 16:49:010405:102  | 16:49:0000000:14                                | 3335,00   | Земли населенных пунктов / для эксплуатации автодороги Йошкар-Ола - Зеленодольск до магистрали М-7 Волга (участок автодороги по ул. Столичная, Озерная, Новостроительная и Волжская) | 219252   | Земельные участки (территории) общего пользования (код 12.0), Земли населенных пунктов   |
| 3 | ЗУ3  |   | 16:49:010405:137                                | 37,00   | Земли населенных пунктов / размещение автосервиса, КПП и временное размещение автомобилей  | 2871   | Земли населенных пунктов / размещение автосервиса, КПП и временное размещение автомобилей  |

| №            | Номер земельного участка согласно чертежу межевания территории | Кадастровый номер обособленного земельного участка, входящего в состав единого землепользования | Кадастровый номер земельного участка (квартала) | Площадь формируемого (образуемого) земельного участка, кв.м | Категория земель и вид разрешенного использования исходного земельного участка   | Площадь земельного участка по документам, кв.м | Вид разрешенного использования, категория формируемого (образуемого) земельного участка в соответствии с проектом планировки территории (код классификатора) |
|--------------|--|---|---|---|--|--|--|
| 4            | ЗУ4  | 16:49:011001:8  | 16:49:000000:14                                 | 2988,00   | Земли населенных пунктов / для эксплуатации автодороги Йошкар-Ола - Зеленодольск до магистрали М-7 Волга (участок автодороги по ул. Столичная, Озерная, Новостроительная и Волжская) | 219252   | Земельные участки (территории) общего пользования (код 12.0), Земли населенных пунктов   |
| 5            | ЗУ5  | -   | 16:49:010405:14                                 | 56,00   | Земли населенных пунктов / для организации автостоянки   | 3841   | Земли населенных пунктов / для организации автостоянки   |
| 6            | ЗУ6  | -   | 16:49:010405                                    | 13,00   | -  | -  | Земли населенных пунктов / Земельные участки (территории) общего пользования (код 12.0)  |
| <b>ИТОГО</b> |  |   |   | <b>12498,00</b>   |  |  |  |

|     |      |      |       |       |      |                  |      |
|-----|------|------|-------|-------|------|------------------|------|
| Изм | Кол. | Лист | № док | Подп. | Дата | 18-08 МП-ПМТУ.ПЗ | Лист |
|     |      |      |       |       |      |                  | 6    |

**Перечень формируемых земельных участков, предлагаемых к изъятию по объекту:  
"Реконструкция путепровода через железную дорогу, расположенного на улицах Озерной и Новостроительной в г.Зеленодольске  
Республики Татарстан"**

| № п/п | Номер земельного участка по кадастру Чертежа землеустройства территории | Кадастровый номер обремененного земельного участка, являющийся составной частью земельного участка | Кадастровый номер земельного участка | Способ образования земельного участка   | Площадь формируемого (образуемого) земельного участка, кв. м | Адрес исходного земельного участка  | Категория земель и вид разрешенного использования и целевого назначения земельного участка   | Сведения о правообладателе и обременении исходного земельного участка                | Площадь земельного участка по документу, кв. м | Установить вид разрешенного использования и категорию земель формируемого (образуемого) земельного участка в соответствии с Протоколом заседания комиссии по оценке территории (код классификатора) |
|-------|---|--|--------------------------------------|---|--|---|--|--|--|---|
| 1     | 2   | 3  | 4                                    | 5   | 6  | 7   | 8  | 9  | 10   | 11  |
| 1     | 391   | 16-09-0000003-48   | 16-09-0000003-2                      | Образование земельного участка, путем раздела земельного участка с кадастровым номером 16-09-0000003-2, с сохранением исходного земельного участка и изыскательских прав  | 60,69,00   | Республика Татарстан, Зеленодольский муниципальный район, г. Зеленодольск                               | Земли населенных пунктов / для обеспечения деятельности организаций и эксплуатации объектов железной дороги общего пользования   | Российская Федерация/Фонд Открытое акционерное общество "Российские железные дороги" | 1787540,00                                     | Земельные участки (территория) общего пользования (код 12.0), Земли населенных пунктов  |
| 2     | 392   | 16-09-010405-102   | 16-09-0000003-14                     | Образование земельного участка, путем раздела земельного участка с кадастровым номером 16-09-0000003-14, с сохранением исходного земельного участка и изыскательских прав | 33,35,00   | Республика Татарстан, Зеленодольский муниципальный район, г. Зеленодольск                               | Земли населенных пунктов / для эксплуатации автодороги Волжар-Ота - Зеленодольск до магистралей М-7 Волга (участок автодороги по ул. Сталинград, Озерной, Новостроительной и Волжской) | Российская Федерация   | 2192,52,00                                     | Земельные участки (территория) общего пользования (код 12.0), Земли населенных пунктов  |
| 3     | 393   | .  | 16-09-010405-137                     | Раздел земельного участка с кадастровым номером 16-09-010405-137  | 37,00  | Республика Татарстан, Зеленодольский муниципальный район, г. Зеленодольск, ул. Новостроительная, дом 40 | Земли населенных пунктов / размещение автосервиса, КПП и размещение размещения автозаправки  | Скоростной Ирига Владивосток   | 2871,00  | Земли населенных пунктов / размещение автосервиса, КПП и размещение размещения автозаправки   |

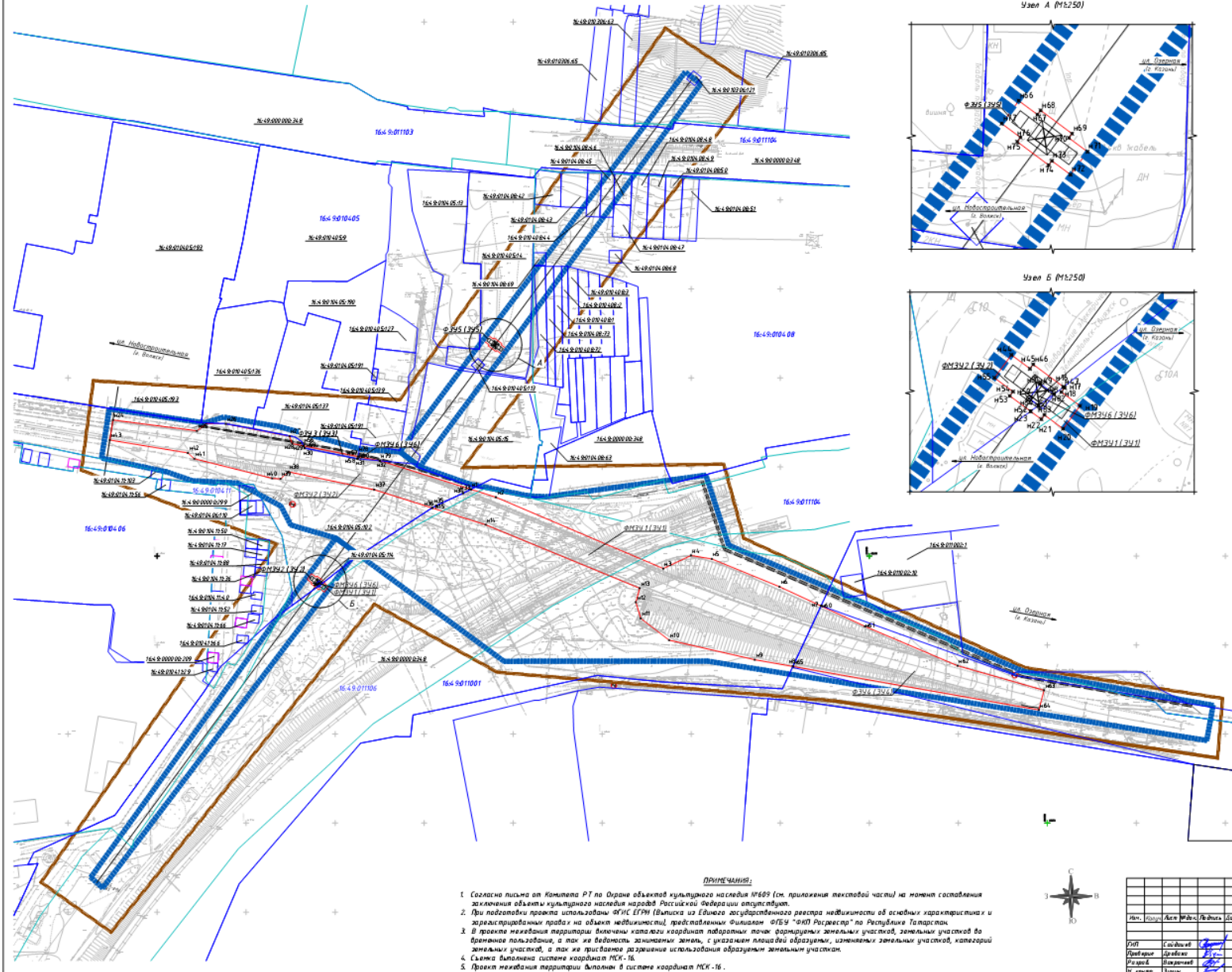
| 1             | 2   | 3              | 4               | 5  | 6        | 7  | 8  | 9   | 10        | 11  |
|---------------|-----|----------------|-----------------|--|----------|--|--|---|-----------|---|
| 4             | 374 | 16:49:011001:8 | 16:49:000006:14 | Образование земельного участка, путем раздела земельного участка с кадастровым номером 16:49:000006:14, с сохранением исходного земельного участка и неизменных границ | 2988,00  | Республика Татарстан, Зеленодольский муниципальный район, г Зеленодольск   | Земли населенных пунктов / для размещения объектов размещения - Зеленодольск для автомагистрали М-7 Волга (участки застройки по ул. С.Толочкова, Овчинка, Новостроительная и Волжская) | Российская Федерация  | 219252,00 | Земельные участки (территории) общего пользования (код 12.0), Земли населенных пунктов  |
| 5             | 375 | .              | 16:49:010405:14 | Раздел земельного участка с кадастровым номером 16:49:010405:14  | 56,00    | Республика Татарстан, Зеленодольский муниципальный район, МО "г Зеленодольск", г Зеленодольск, ул. Новостроительная, д. 22 | Земли населенных пунктов / для размещения объектов   | Общество с ограниченной ответственностью "Татарстануприродкомплект" | 3841,00   | Земли населенных пунктов / для размещения объектов                                      |
| 6             | 376 | .              | 16:49:010405    | Образование земельного участка из земель, находящихся в государственной или муниципальной собственности  | 13,00    | Республика Татарстан, Зеленодольский муниципальный район, МО "г Зеленодольск", г Зеленодольск                              | .  | Государственная собственность                                       | .         | Земли населенных пунктов / Земельные участки (территории) общего пользования (код 12.0) |
| <b>Итого:</b> |     |                |                 |  | 12498,00 |  |  |   |           |   |

Составил:

Вахромеев П.Э.

Проверил:

Сайдашев Р.А.



**УСЛОВНЫЕ ОБОЗНАЧЕНИЯ**

**Проектные решения и земельный отдел**

- зона планируемого размещения нестационарного перехода
- зона планируемого размещения опор ЛЭП
- территория к разрабатываемому земельному участку для реконструкции нестационарного перехода
- + НТ - лабораторные точки земельного участка

**Границы:**

- кадастрового квартала
- смежного земельного участка
- красная линия
- граница разрабатываемого ПЛМТ

**Административные функции**

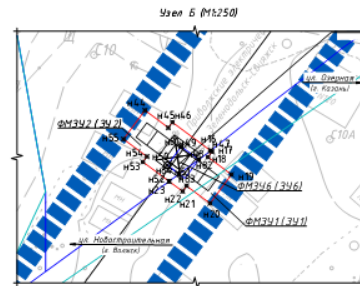
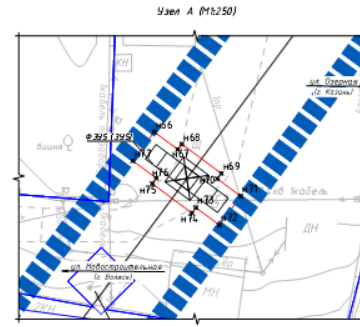
- 16:48:13072 - номер кадастрового квартала
- К:50:00:0000:16:48:07 - кадастровый номер земельного участка

**Объекты капитального строительства**

- здания капитального строительства
- сооружения капитального строительства

**СОКРАЩЕНИЯ:**

- Ф.ЗУ - формируемый земельный участок;
- Ф.МЗУ - формируемый многоквартальный земельный участок;



**ПРИМЕЧАНИЯ:**

1. Согласно письма от Комитета РТ по Охране объектов культурного наследия №669 (см. приложения текстовой части) на момент составления документа объекты культурного наследия народов Российской Федерации отсутствуют.
2. При подготовке проекта использованы ФИС ЕГРН (Выписка из Единого государственного реестра недвижимости об основных характеристиках и зарегистрированных правах на объекты недвижимости), представленных Филиалом ФГБУ «ФКП Росреестр» по Республике Татарстан.
3. В проекте не показаны территории объектов капитального строительства лабораторных точек формируемых земельных участков, земельных участков до временного пользования, а так же безвозмездно засаженные земельные участки, указанные в Едином государственном реестре недвижимости, категория земель, категория земельных участков, а так же приравненные к разрешению использования использования образцам, указанные в Едином государственном реестре недвижимости, категория земель, категория земельных участков.
4. Съёмка выполнена в системе координат ПСК-16.
5. Проект нежилищной территории выполнен в системе координат ПСК-16.



| 16-08-МТ-ПМТУ   |         |              |         |            |          |
|---|---------|--------------|---------|------------|----------|
| Реконструкция территории части нежилого фонда, расположенная на улицах Самары и Набережной в г. Зеленовском районе Республики Татарстан |         |              |         |            |          |
| Имя   | Фамилия | Адрес        | Вид     | Дата       | Статус   |
| И.И.И.  | С.С.С.  | г. Зеленовск | Инженер | 17.08.2024 | Исполнен |
| И.И.И.  | С.С.С.  | г. Зеленовск | Инженер | 17.08.2024 | Исполнен |
| И.И.И.  | С.С.С.  | г. Зеленовск | Инженер | 17.08.2024 | Исполнен |
| И.И.И.  | С.С.С.  | г. Зеленовск | Инженер | 17.08.2024 | Исполнен |
| И.И.И.  | С.С.С.  | г. Зеленовск | Инженер | 17.08.2024 | Исполнен |

| Путеводитель черт |      |       |
|-------------------|------|-------|
| Листы             | Лист | Листы |
| 17                | 1    | 1     |

| Часть нежилого территории |               |
|---------------------------|---------------|
| №                         | Имя           |
| 000                       | "МастерСтрой" |

Приложение к чертежу межевания территории  
**Ведомость координат земельных участков, предполагаемых к изъятию по  
 объекту:**

**"Реконструкция путепровода через железную дорогу, расположенного на  
 улицах Озерной и Новостроительной в г.Зеленодольске  
 Республики Татарстан"**

| № поворотной точки | Координаты, м |              |
|--------------------|---------------|--------------|
|                    | X             | Y            |
| 1                  | 2             | 3            |
| <b>:ЗУ1</b>        |               |              |
| н1                 | 481437.480м   | 1268176.280м |
| н2                 | 481433.050м   | 1268190.320м |
| н3                 | 481392.920м   | 1268284.330м |
| н4                 | 481400.320м   | 1268299.840м |
| н5                 | 481398.370м   | 1268311.530м |
| н6                 | 481382.750м   | 1268349.560м |
| н7                 | 481371.950м   | 1268372.850м |
| н8                 | 481337.990м   | 1268357.050м |
| н9                 | 481341.770м   | 1268335.720м |
| н10                | 481352.780м   | 1268287.530м |
| н11                | 481364.970м   | 1268271.640м |
| н12                | 481374.070м   | 1268268.910м |
| н13                | 481381.900м   | 1268271.050м |
| н14                | 481417.580м   | 1268184.490м |
| н15                | 481427.010м   | 1268154.480м |
| н1                 | 481437.480м   | 1268176.280м |
|                    |               |              |
| н16                | 481385.590м   | 1268094.020м |
| н17                | 481385.470м   | 1268094.180м |
| н18                | 481384.870м   | 1268093.730м |
| н19                | 481382.930м   | 1268096.340м |
| н20                | 481379.720м   | 1268093.960м |
| н21                | 481381.660м   | 1268091.350м |
| н22                | 481381.050м   | 1268090.900м |
| н23                | 481382.170м   | 1268089.390м |
| н16                | 481385.590м   | 1268094.020м |



| :3Y2 |              |              |
|------|--------------|--------------|
| h24  | 48 1476.390M | 1267975.220M |
| h25  | 48 1470.320M | 1268022.370M |
| h26  | 48 1474.250M | 1268038.590M |
| h27  | 48 1467.320M | 1268074.380M |
| h28  | 48 1463.150M | 1268075.860M |
| h29  | 48 1461.890M | 1268082.290M |
| h30  | 48 1460.650M | 1268082.880M |
| h31  | 48 1454.610M | 1268112.590M |
| h32  | 48 1453.480M | 1268125.110M |
| h33  | 48 1437.480M | 1268176.280M |
| h34  | 48 1435.270M | 1268171.860M |
| h35  | 48 1428.360M | 1268156.930M |
| h36  | 48 1427.010M | 1268154.480M |
| h37  | 48 1437.220M | 1268121.980M |
| h38  | 48 1447.300M | 1268073.630M |
| h39  | 48 1443.330M | 1268069.320M |
| h40  | 48 1443.660M | 1268064.650M |
| h41  | 48 1454.670M | 1268020.870M |
| h42  | 48 1457.920M | 1268017.280M |
| h43  | 48 1465.180M | 1267973.460M |
| h24  | 48 1476.390M | 1267975.220M |
|      |              |              |
| h44  | 48 1390.080M | 1268086.700M |
| h45  | 48 1388.140M | 1268089.310M |
| h46  | 48 1388.750M | 1268089.760M |
| h47  | 48 1385.590M | 1268094.020M |
| h48  | 48 1384.590M | 1268092.700M |
| h49  | 48 1386.040M | 1268090.750M |
| h50  | 48 1383.960M | 1268089.200M |
| h51  | 48 1382.990M | 1268090.500M |
| h52  | 48 1382.170M | 1268089.390M |
| h53  | 48 1384.330M | 1268086.480M |
| h54  | 48 1384.930M | 1268086.930M |
| h55  | 48 1386.870M | 1268084.320M |
| h44  | 48 1390.080M | 1268086.700M |
| :3Y3 |              |              |
| h56  | 48 1461.890M | 1268082.290M |
| h57  | 48 1455.890M | 1268112.840M |

|             |             |              |
|-------------|-------------|--------------|
| н58         | 481454.610м | 1268112.590м |
| н59         | 481460.650м | 1268082.880м |
| н56         | 481461.890м | 1268082.290м |
| <b>:3Y4</b> |             |              |
| н60         | 481371.950м | 1268372.860м |
| н61         | 481360.510м | 1268397.530м |
| н62         | 481338.380м | 1268449.610м |
| н63         | 481324.580м | 1268498.130м |
| н64         | 481313.560м | 1268495.220м |
| н65         | 481337.990м | 1268357.060м |
| н60         | 481371.950м | 1268372.860м |
| <b>:3Y5</b> |             |              |
| н66         | 481523.840м | 1268186.170м |
| н67         | 481521.900м | 1268188.780м |
| н68         | 481522.510м | 1268189.230м |
| н69         | 481519.230м | 1268193.640м |
| н70         | 481518.630м | 1268193.190м |
| н71         | 481516.690м | 1268195.810м |
| н72         | 481513.480м | 1268193.420м |
| н73         | 481515.410м | 1268190.810м |
| н74         | 481514.810м | 1268190.360м |
| н75         | 481518.090м | 1268185.950м |
| н76         | 481518.690м | 1268186.390м |
| н77         | 481520.630м | 1268183.780м |
| <b>:3Y6</b> |             |              |
| н78         | 481455.890м | 1268112.840м |
| н79         | 481453.480м | 1268125.110м |
| н80         | 481454.610м | 1268112.590м |
| н78         | 481455.890м | 1268112.840м |
|             |             |              |
| н70         | 481386.040м | 1268090.750м |
| н71         | 481384.590м | 1268092.700м |
| н72         | 481382.990м | 1268090.500м |
| н73         | 481383.960м | 1268089.200м |
| н70         | 481386.040м | 1268090.750м |

Проект планировки и генплана  
 "Реконструкция территории через инженерные сети, расположенные на улицах Огарной и Наваринской  
 в Ленинградском Районном Районе г.Томска"  
 Частичная планировка с указанием границ зон действия публичных сервитутов, 1:15000

**УСЛОВНЫЕ ОБОЗНАЧЕНИЯ**

**Сети инженерно-технического обеспечения**

- МЛ 10кВ ЛЭП - ЛЭП 10кВ Э.Дол. Свильск ОАО "Сетевая компания" Прибайкальская электросети
- МЛ 6кВ ЛЭП - ЛЭП 6кВ ОАО "Сетевая компания" Прибайкальская электросети
- К-100мм Канализация ОАО "РЖД"
- РЦС-4 РЦС-4, Филиал "Центральная станция связи" Нижнеархангельской дирекции связи Казанский региональный центр связи
- ЛЭП 0,4 кВ с металлом, освещенная ИБУ "Департамент ЖКХ"
- ЛЭП 0,4 кВ
- К-400мм Канализация напорная Ø400мм чугун АО "ЭВЭС"
- К-100 Канализация напорная Ø100мм сталь АО "ЭВЭС"
- К-150 Канализация л/з Ø150мм
- ЛЭП ЛЭП 0,4 кВ с металлом ИБУ "Департамент ЖКХ"
- ЛЭП 6кВ ЛЭП 6кВ ОАО "Сетевая компания" Прибайкальская электросети
- ЛЭП 0,4 кВ ЛЭП 0,4 кВ с л.Ø 8-Ø 9 мм АО "ЭВЭС"
- ЛЭП Подземный кабель линии связи Зеленодольский РЭС ПАО "Газтелеком"
- Водопровод Водопровод стальной 100мм АО "ЭВЭС"
- ЛЭП 300мм Газопровод ВД ст. 300мм ст/ст ЭПУ "Зеленодольскгаз"
- ЛЭП 57мм Газопровод ст. 57мм ЭПУ "Зеленодольскгаз"
- ЛЭП 110мм Газопровод ГИД л/з 110мм ЭПУ "Зеленодольскгаз"

**Проектные решения и земельный опад**

- Зона планируемого размещения моста/перехода
- Зона планируемого размещения опор ЛЭП
- Территория к резервированию на временное пользование для реконструкции моста/перехода
- Территория границ сервитутов
- Н150 - лавовые точки
- Границы:
  - кадастрового квартала
  - смежного земельного участка
  - красная линия
  - граница разрабатываемого ПМТУ
- Объекты капитального строительства:
  - здания капитального строительства
  - сооружения капитального строительства

**Административные функции**

- В50:130:102 - номер кадастрового квартала
- 16:50:000000:16:07 - кадастровый номер земельного участка

**Зоны с особыми условиями использования территорий, выделенные в базу РОСРЕЕСТРА**

- Охранная зона ВЛ 110 кВ
- Охранная зона газопровода
- Охранная зона ВЛ 6 кВ

**Зоны с особыми условиями использования территорий, не выделенные в базу РОСРЕЕСТРА**

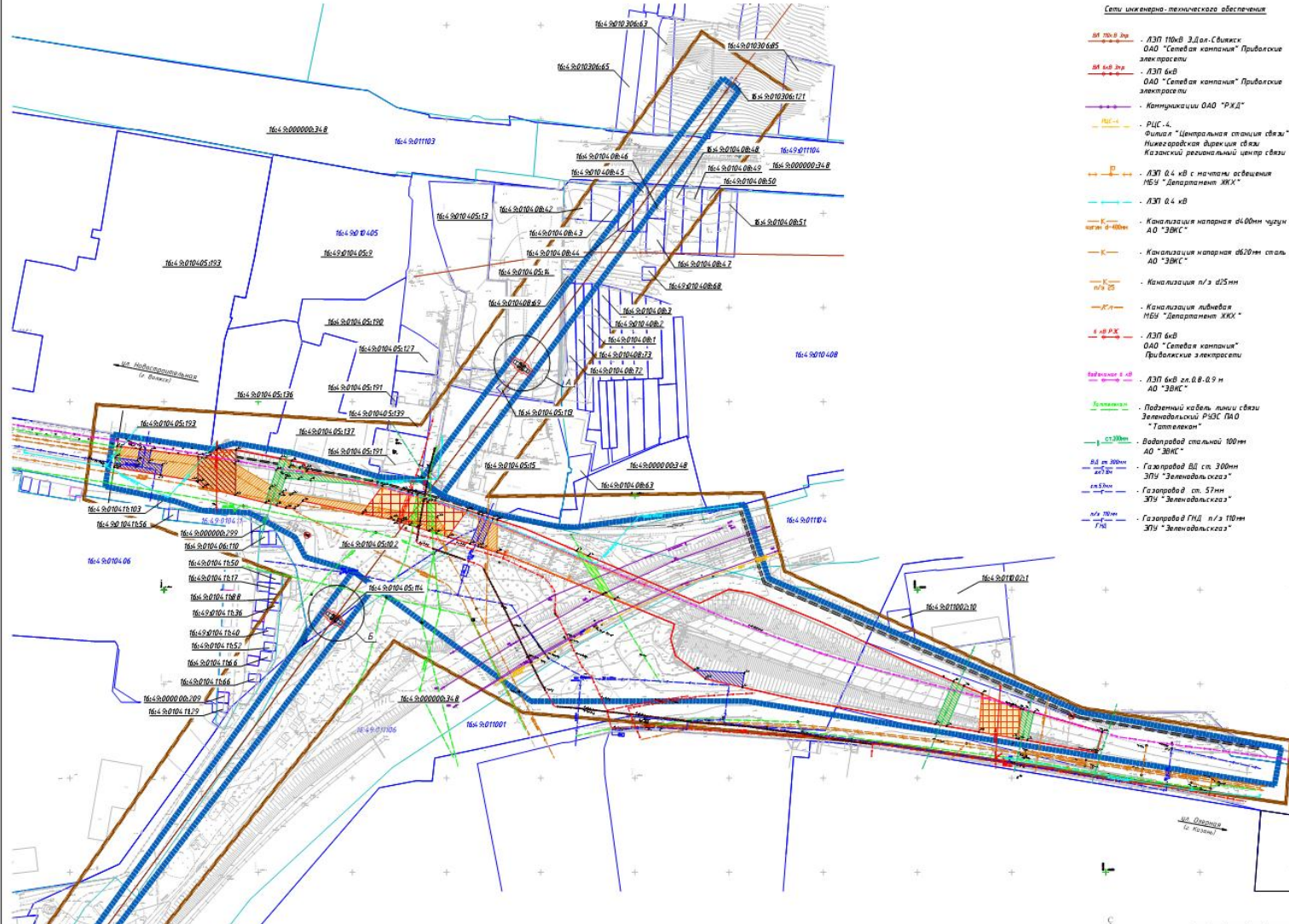
- Охранная зона газопровода
- Охранная зона канализации
- Охранная зона водопровода
- Охранная зона подземного кабеля связи "Газтелеком"
- Охранная зона ВЛ 6 кВ

**ПРИМЕЧАНИЯ:**

1. Согласно письму от Министерства культуры РФ от 06.09.2017 (см. приложения к тексту) на территории государственного историко-культурного памятника "Земляной скваз" наследия народов Российской Федерации отсутствуют.
2. Система выделена системе координат ИСК-16.



| 16-08 МП-ПМТУ  |          |      |         |         |       |        |
|--|----------|------|---------|---------|-------|--------|
| Реконструкция территории через инженерные сети, расположенные на улицах Огарной и Наваринской в Ленинградском Районном Районе г.Томска |          |      |         |         |       |        |
| Изм.   | Исполн.  | Дата | Исполн. | Подпись | Листы | Листов |
| РПТ  | Свиридов |      |         |         | 7     | 7      |
| Визирован  | Свиридов |      |         |         |       |        |
| Разработано  | Свиридов |      |         |         |       |        |
| К. номер   | Листы    |      |         |         |       |        |



Приложение к чертежу межевания территории  
с указанием границ зон  
действия публичных сервитутов

**Ведомость координат публичных сервитутов инженерных коммуникаций на  
постоянное пользование**

| <b>Водопровод,<br/>АО «ЗВКС»</b>        |               |              |
|---|---------------|--------------|
| Обозначение характерных<br>точек границ | Координаты, м |              |
|   | X, м          | Y            |
| 1                                       | 2             | 3            |
| н54                                     | 481469.770м   | 1268061.682м |
| н55                                     | 481468.619м   | 1268067.629м |
| н56                                     | 481465.259м   | 1268066.482м |
| н57                                     | 481464.839м   | 1268071.996м |
| н58                                     | 481464.442м   | 1268075.400м |
| н59                                     | 481463.137м   | 1268075.863м |
| н60                                     | 481455.262м   | 1268115.992м |
| н61                                     | 481458.122м   | 1268077.792м |
| н62                                     | 481458.866м   | 1268071.420м |
| н63                                     | 481459.395м   | 1268064.465м |
| н64                                     | 481451.021м   | 1268061.557м |
| н65                                     | 481444.892м   | 1268059.719м |
| н66                                     | 481446.358м   | 1268053.894м |
| н67                                     | 481453.882м   | 1268056.191м |
| н68                                     | 481463.540м   | 1268059.555м |
| н54                                     | 481469.770м   | 1268061.682м |
|   |               |              |
| н69                                     | 481351.334м   | 1268419.102м |
| н70                                     | 481348.980м   | 1268424.621м |
| н71                                     | 481327.647м   | 1268415.521м |
| н72                                     | 481328.720м   | 1268409.456м |

|     |             |              |
|-----|-------------|--------------|
| н69 | 481351.334м | 1268419.102м |
|     |             |              |
| н73 | 481336.528м | 1268456.095м |
| н74 | 481334.885м | 1268461.872м |
| н75 | 481320.070м | 1268458.361м |
| н76 | 481321.117м | 1268452.443м |
| н73 | 481336.528м | 1268456.095м |
|     |             |              |
| н77 | 481313.552м | 1268495.216м |
| н78 | 481313.668м | 1268494.560м |
| н79 | 481324.599м | 1268498.032м |
| н80 | 481324.572м | 1268498.127м |
| н77 | 481313.552м | 1268495.216м |

| <b>Напорная канализация,<br/>АО «ЗВКС»</b> |               |              |
|--|---------------|--------------|
| Обозначение характерных<br>точек границ    | Координаты, м |              |
|  | Х             | У            |
| 1  | 2             | 3            |
| н29  | 481470.317м   | 1268022.362м |
| н30  | 481467.158м   | 1268037.502м |
| н31  | 481451.873м   | 1268062.958м |
| н32  | 481450.963м   | 1268068.088м |
| н33  | 481438.616м   | 1268145.151м |
| н34  | 481428.064м   | 1268151.080м |
| н35  | 481437.211м   | 1268121.968м |
| н36  | 481447.293м   | 1268073.631м |
| н37  | 481443.319м   | 1268069.317м |
| н38  | 481443.651м   | 1268064.651м |
| н39  | 481454.666м   | 1268020.870м |
| н40  | 481457.281м   | 1268017.979м |

|     |             |              |
|-----|-------------|--------------|
| н41 | 481457.913м | 1268017.280м |
| н4  | 481465.173м | 1267973.461м |
| н1  | 481476.379м | 1267975.221м |
| н29 | 481470.317м | 1268022.362м |
|     |             |              |
| н46 | 481440.374м | 1268167.053м |
| н47 | 481437.241м | 1268176.990м |
| н48 | 481420.016м | 1268176.694м |
| н49 | 481423.139м | 1268166.754м |
| н46 | 481440.374м | 1268167.053м |

| <b>Газопровод,<br/>АО «ЗВКС»</b>        |               |              |
|---|---------------|--------------|
| Обозначение характерных<br>точек границ | Координаты, м |              |
|   | X             | Y            |
| 1                                       | 2             | 3            |
| н4                                      | 481465.173м   | 1267973.461м |
| н17                                     | 481470.297м   | 1267974.266м |
| н18                                     | 481468.641м   | 1267985.927м |
| н19                                     | 481474.846м   | 1267987.137м |
| н20                                     | 481474.079м   | 1267993.100м |
| н21                                     | 481467.651м   | 1267991.889м |
| н22                                     | 481466.285м   | 1267999.139м |
| н23                                     | 481461.027м   | 1267998.171м |
| н4                                      | 481465.173м   | 1267973.461м |
|   |               |              |
| н24                                     | 481424.476м   | 1268162.498м |
| н25                                     | 481439.759м   | 1268169.004м |
| н26                                     | 481437.947м   | 1268174.753м |
| н27                                     | 481422.669м   | 1268168.249м |
| н24                                     | 481424.476м   | 1268162.498м |
|   |               |              |
| н50                                     | 481357.429м   | 1268281.458м |
| н51                                     | 481355.841м   | 1268308.074м |
| н52                                     | 481348.329м   | 1268306.977м |
| н53                                     | 481352.774м   | 1268287.530м |
| н50                                     | 481357.429м   | 1268281.458м |

**Кабель связи,  
ПАО «Тателеком»**

| Обозначение характерных точек границ | Координаты, м |              |
|--------------------------------------|---------------|--------------|
|                                      | X             | Y            |
| 1                                    | 2             | 3            |
| n1                                   | 481476.379м   | 1267975.221м |
| n2                                   | 481476.130м   | 1267977.157м |
| n3                                   | 481464.861м   | 1267975.346м |
| n4                                   | 481465.173м   | 1267973.461м |
| n1                                   | 481476.379м   | 1267975.221м |
|                                      |               |              |
| n5                                   | 481434.536м   | 1268130.482м |
| n6                                   | 481450.633м   | 1268134.517м |
| n7                                   | 481447.620м   | 1268144.073м |
| n8                                   | 481430.072м   | 1268144.688м |
| n9                                   | 481431.344м   | 1268140.641м |
| n10                                  | 481446.740м   | 1268140.102м |
| n11                                  | 481447.123м   | 1268137.761м |
| n12                                  | 481433.335м   | 1268134.304м |
| n5                                   | 481434.536м   | 1268130.482м |
|                                      |               |              |
| n13                                  | 481420.821м   | 1268218.947м |
| n14                                  | 481418.138м   | 1268225.232м |
| n15                                  | 481395.046м   | 1268239.139м |
| n16                                  | 481397.606м   | 1268232.929м |
| n13                                  | 481420.821м   | 1268218.947м |

**ЛЭП 6 кВ,  
ОАО «Сетевая компания»**

| Обозначение характерных точек границ | Координаты, м |              |
|--------------------------------------|---------------|--------------|
|                                      | X             | Y            |
| 1                                    | 2             | 3            |
| н40                                  | 481457.281м   | 1268017.979м |
| н28                                  | 481470.860м   | 1268018.125м |
| н29                                  | 481470.317м   | 1268022.362м |
| н81                                  | 481474.379м   | 1268027.820м |
| н82                                  | 481474.246м   | 1268038.162м |
| н83                                  | 481450.380м   | 1268037.907м |
| н39                                  | 481454.666м   | 1268020.870м |
| н40                                  | 481457.281м   | 1268017.979м |
|                                      |               |              |
| н84                                  | 481436.541м   | 1268124.100м |
| н85                                  | 481437.874м   | 1268124.269м |
| н86                                  | 481452.092м   | 1268129.888м |
| н87                                  | 481451.358м   | 1268131.744м |
| н88                                  | 481437.384м   | 1268126.219м |
| н89                                  | 481435.933м   | 1268126.036м |
| н84                                  | 481436.541м   | 1268124.100м |



| <b>ЛЭП 10 кВ,<br/>ОАО «Сетевая компания»</b> |               |              |
|--|---------------|--------------|
| Обозначение характерных точек границ         | Координаты, м |              |
|  | Х             | У            |
| 1  | 2             | 3            |
| н90  | 481324.619м   | 1268432.641м |
| н91  | 481344.866м   | 1268434.325м |
| н92  | 481338.375м   | 1268449.603м |
| н93  | 481336.891м   | 1268454.820м |
| н94  | 481320.892м   | 1268453.718м |
| н90  | 481324.619м   | 1268432.641м |

| <b>ЛЭП 110 кВ,<br/>ОАО «Сетевая компания»</b> |               |              |
|---|---------------|--------------|
| Обозначение характерных точек границ          | Координаты, м |              |
|   | Х             | У            |
| 1   | 2             | 3            |
| н60   | 481455.262м   | 1268115.992м |
| н97   | 481453.276м   | 1268126.162м |
| н96   | 481442.267м   | 1268161.051м |
| н34   | 481428.064м   | 1268151.080м |
| н35   | 481437.211м   | 1268121.968м |
| н95   | 481440.693м   | 1268105.271м |