



ПОСТАНОВЛЕНИЕ

КАРАР

15.05. 2019 г. № 242

«Кабель ВОЛС ГПС «Нижнекамск-2» объектынның саклау зоналары чикләрен раслау һәм аларга кергән жир кишәрлекләренә чикләүләр (мәшәкәтләр) кую турында

Россия Федерациясе Жир кодексы, Татарстан Республикасы Жир кодексы, Россия Федерациясе Хөкүмәтенә «Россия Федерациясе элементә линияләрен һәм корылмаларын саклау кагыйдәләрен раслау турында» 1995 елның 9 июнендәге 578 номерлы карары һәм «Транснефть - Прикамье» акционерлык жәмгыятенә «Кабель ВОЛС ГПС «Нижнекамск-2» объектынның саклау зоналары чикләрен раслау һәм объектны һәм газ белән тәмин итү объектларының сак зоналары чикләрен межаллау материалларын куркынычсыз эксплуатацияләү максатыннан, аларга кергән жир кишәрлекләренә чикләүләр (йөкләмәләр) кую турында гариза нигезендә, карар бирәм:

1. Объектның саклау зонасы чикләрен расларга:

1.1. «Транснефть - Прикамье» акционерлык жәмгыяте карамагында булган, Татарстан Республикасы, Түбән Кама муниципаль районы, «Түбән Кама шәһәре» муниципаль берәмлеге адресы буенча урнашкан 1 946,25 метрга сузылган «Кабель ВОЛС ГПС «Нижнекамск-2» (әлеге карар кушымтасы нигезендә 1021601763820 төп дәүләт теркәү номеры буенча теркәлгән, ИНН 1645000340, юридик адрес: 420081, Татарстан Республикасы, Казан шәһәре, П. Лумумба ур., 20 йорт, 1-нче корпус).

2. Россия Федерациясе Хөкүмәтенә «Россия Федерациясе элементә линияләрен һәм корылмаларын саклау кагыйдәләрен раслау турында» 1995 елның 9 июнендәге 578 номерлы карары белән билгеләнгән әлеге карарның 1 пунктында күрсәтелгән саклау зоналарына кергән жир кишәрлекләренә чикләүләр куярга.

3. «Транснефть - Прикамье» акционерлык жәмгыятенә тиешле мәгълүматларны Күчемсез милек бердәм дәүләт реестрына керту өчен дәүләт теркәве, кадастр һәм картография федераль хезмәтенә ышанычнамәдән башка мөрәжәгать итәргә кирәк.

4. Татарстан Республикасы Түбән Кама муниципаль районы Башкарма комитетының Төзелеш һәм архитектура идарәсенә әлеге карарның 1 пунктында күрсәтелгән сак зоналары турында мәгълүматны шәһәр төзелеш эшчәнлеген тәмин

Татарстан Республикасы
Түбән Кама муниципаль районы
Башкарма комитетының
2019 елның 15-нче май
242-нче номерлы карарына
кушымта

Чикләренң урнашу урынының текстлы һәм график тасвирламасы

Объектның саклау зонасы: «Транснефть - Прикамье» акционерлык жәмгыяте карамагында булган, Татарстан Республикасы, Түбән Кама муниципаль районы, «Түбән Кама шәһәре» муниципаль берәмлеге адресы буенча урнашкан 1 946,25 метрга сузылган «Кабель ВОЛС ГПС «Нижекамск-2» (әлеге карар кушымтасы нигезендә 1021601763820 төп дәүләт теркәү номеры буенча теркәлгән, ИНН 1645000340, юридик адрес: 420081, Татарстан Республикасы, Казан шәһәре, П. Лумумба ур., 20 йорт, 1-нче корпус).

Саклау зонасы турында белешмәләр

т/с	Саклау зонасы характеристикалары	Характеристикаларның тасвирламасы
1	Саклау зонасының урнашу урыны	Татарстан Республикасы, Түбән Кама муниципаль районы, «Түбән Кама шәһәре» муниципаль берәмлеге
2	Майдан ± майданны билгеләүнең ялгышлык күләме (P±ΔP)	7785 кв.м± 31 кв.м
3	Саклау зонасының башка характеристикалары	РФ Хөкүмәтенң 1995 елның 9 июнендәге 578 номерлы карары белән расланган «РФ элемтә линияләрен һәм корылмаларын саклау кагыйдәләре» нигезендә, жирләрен куллануның аерым шартлары булган зона чикләрендә күчмәсез милек объектларын куллануны чикләү кагыйдәләре саклау зонасында төрле эшләр башкару өчен рөхсәт алу кирәклеген күздә тоту. Язма ризалык шулай ук төзелеш, ремонт һәм башка эшләргә дә бирелергә тиеш. Саклау зоналары чикләрендә элемтә линияләреннән һәм радиофикация линияләреннән файдаланучы предприятие вәкилләре катнашуыннан һәм язмага рөхсәтеннән башка, теләсә кайсы юридик һәм физик затларга (шул исәптән жир милекчеләренә) тыела: төрле төрдәге

	төзелеш, монтаж һәм шартлату эшләрән һәм жиһ эшләрән башкару (0,3 метрдан да артмаган тирәнлеккә сөрүдән тыш); скважиналар бораулау, шурфлау, грунт пробасын алу, шартлату эшләрән башкару белән бәйлә булган геологик-төшерү, эзләнү, геодезик һәм башка эзләнү эшләрә башкару, агачлар утырту, кыр станалары урнаштыру, терлек тоту, материаллар, азык һәм ашламалар туплау, учак ягу, ату урыннары булдыру, автотранспорт, трактор һәм механизмнар үтү һәм тотуны оештыру. Шулай ук элементә линияләрән һәм радиофикация линияләрән нормаль эшен бозарга мөмкин булган төрлө гамәлләр башкару тыела.
--	---

Саклау зонасы чикләре турында белешмәләр

Координатлар системасы: МСК-16 зона2				
Саклау зонасы чикләренән характерлы нокталары турында белешмәләр				
Чикләренән характерлы нокталарын билгеләү	Координатлар, м		Координатларны билгеләү урыны һәм характерлы нокта урнашуның уртача квадрат ялгышлыгы (Mt), м	Ноктаны беркетү тасвирлама сы
	X	Y		
1	2	3	4	5
1	450937.89	2293698.59	Аналитик ысул, 0,5	
2	450937.83	2293702.59	Аналитик ысул, 0,5	
3	450919.69	2293702.26	Аналитик ысул, 0,5	
4	450918.70	2293701.97	Аналитик ысул, 0,5	
5	450917.98	2293701.23	Аналитик ысул, 0,5	
6	450917.73	2293700.22	Аналитик ысул, 0,5	
7	450917.96	2293689.90	Аналитик ысул, 0,5	
8	450895.16	2293689.61	Аналитик ысул, 0,5	
9	450877.91	2293689.34	Аналитик ысул, 0,5	
10	450854.40	2293688.93	Аналитик ысул, 0,5	
11	450801.74	2293688.07	Аналитик ысул, 0,5	
12	450777.88	2293687.83	Аналитик ысул, 0,5	
13	450760.24	2293687.54	Аналитик ысул, 0,5	
14	450748.79	2293687.07	Аналитик ысул, 0,5	
15	450733.17	2293686.99	Аналитик ысул, 0,5	
16	450709.37	2293686.63	Аналитик ысул, 0,5	
17	450666.74	2293685.95	Аналитик ысул, 0,5	
18	450660.01	2293685.89	Аналитик ысул, 0,5	

19	450641.19	2293685.81	Аналитик ысул, 0,5	
20	450641.11	2293726.71	Аналитик ысул, 0,5	
21	450640.84	2293727.72	Аналитик ысул, 0,5	
22	450640.10	2293728.45	Аналитик ысул, 0,5	
23	450639.09	2293728.71	Аналитик ысул, 0,5	
24	450413.45	2293725.93	Аналитик ысул, 0,5	
25	450229.20	2293730.10	Аналитик ысул, 0,5	
26	450220.24	2293729.77	Аналитик ысул, 0,5	
27	450220.09	2293761.14	Аналитик ысул, 0,5	
28	450219.82	2293762.13	Аналитик ысул, 0,5	
29	450219.09	2293762.86	Аналитик ысул, 0,5	
30	450218.09	2293763.13	Аналитик ысул, 0,5	
31	450167.58	2293763.21	Аналитик ысул, 0,5	
32	450086.76	2293765.19	Аналитик ысул, 0,5	
33	450045.10	2293770.57	Аналитик ысул, 0,5	
34	450037.75	2293771.48	Аналитик ысул, 0,5	
35	450036.94	2293792.83	Аналитик ысул, 0,5	
36	450036.63	2293793.83	Аналитик ысул, 0,5	
37	450035.84	2293794.54	Аналитик ысул, 0,5	
38	450034.81	2293794.75	Аналитик ысул, 0,5	
39	450009.75	2293793.03	Аналитик ысул, 0,5	
40	449982.62	2293797.43	Аналитик ысул, 0,5	
41	449961.64	2293987.24	Аналитик ысул, 0,5	
42	449961.26	2293988.20	Аналитик ысул, 0,5	
43	449960.46	2293988.85	Аналитик ысул, 0,5	
44	449959.44	2293989.01	Аналитик ысул, 0,5	
45	449937.10	2293986.69	Аналитик ысул, 0,5	
46	449921.08	2294057.56	Аналитик ысул, 0,5	
47	449896.16	2294190.89	Аналитик ысул, 0,5	
48	449895.40	2294192.13	Аналитик ысул, 0,5	
49	449894.00	2294192.52	Аналитик ысул, 0,5	
50	449869.25	2294190.14	Аналитик ысул, 0,5	
51	449866.08	2294211.25	Аналитик ысул, 0,5	
52	449848.51	2294272.68	Аналитик ысул, 0,5	
53	449839.02	2294327.43	Аналитик ысул, 0,5	
54	449830.65	2294364.42	Аналитик ысул, 0,5	
55	449787.38	2294590.96	Аналитик ысул, 0,5	
56	449785.78	2294605.88	Аналитик ысул, 0,5	
57	449781.72	2294606.14	Аналитик ысул, 0,5	
58	449783.41	2294590.45	Аналитик ысул, 0,5	
59	449826.74	2294363.57	Аналитик ысул, 0,5	
60	449835.10	2294326.59	Аналитик ысул, 0,5	
61	449844.63	2294271.69	Аналитик ысул, 0,5	

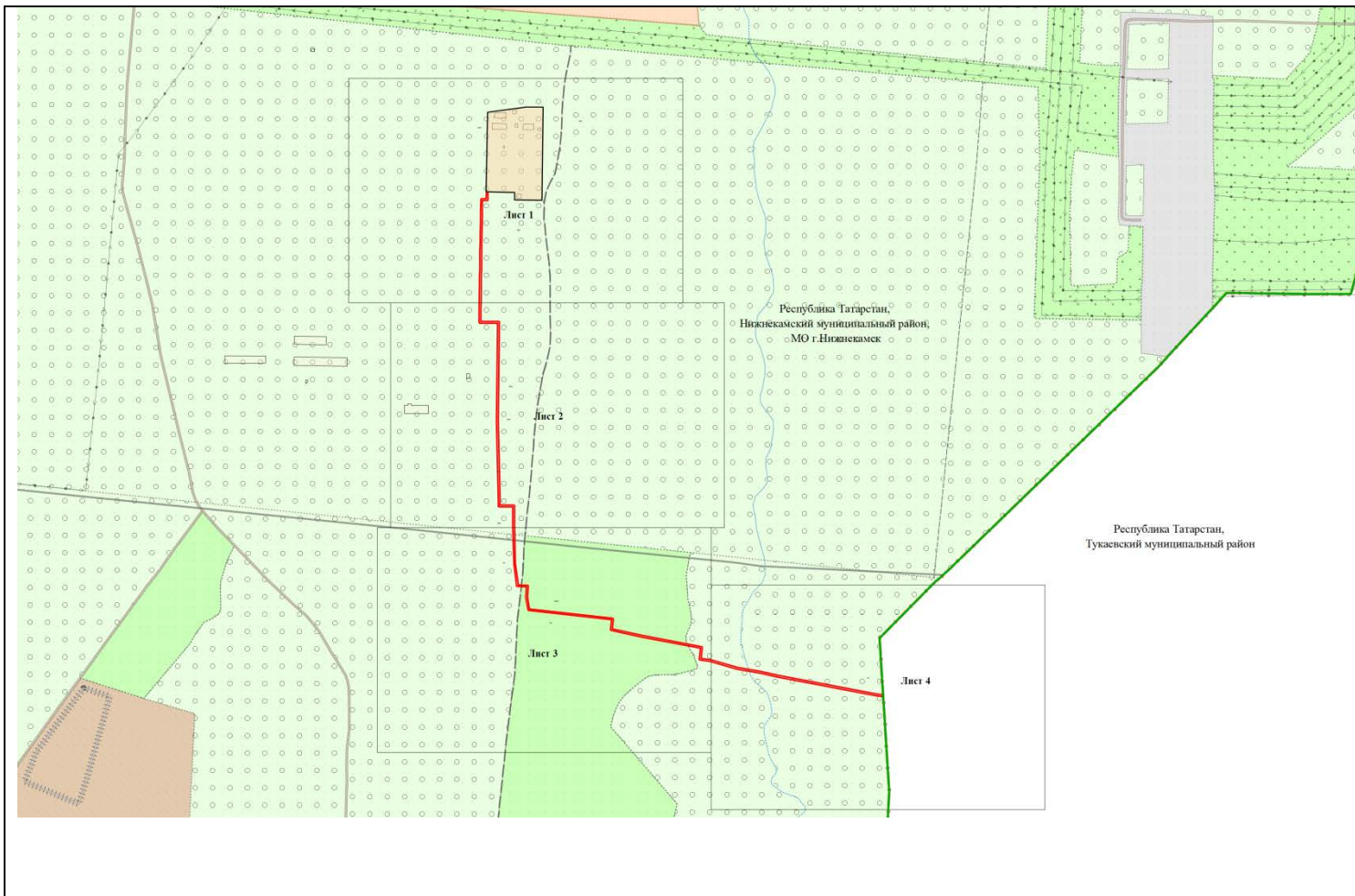
62	449862.20	2294210.28	Аналитик ысул, 0,5	
63	449865.57	2294187.67	Аналитик ысул, 0,5	
64	449865.97	2294186.75	Аналитик ысул, 0,5	
65	449866.75	2294186.14	Аналитик ысул, 0,5	
66	449867.74	2294185.98	Аналитик ысул, 0,5	
67	449892.57	2294188.36	Аналитик ысул, 0,5	
68	449917.17	2294056.72	Аналитик ысул, 0,5	
69	449933.58	2293984.07	Аналитик ысул, 0,5	
70	449934.37	2293982.89	Аналитик ысул, 0,5	
71	449935.74	2293982.53	Аналитик ысул, 0,5	
72	449957.88	2293984.83	Аналитик ысул, 0,5	
73	449978.81	2293795.47	Аналитик ысул, 0,5	
74	449979.35	2293794.32	Аналитик ысул, 0,5	
75	449980.48	2293793.72	Аналитик ысул, 0,5	
76	450009.34	2293789.05	Аналитик ысул, 0,5	
77	450033.02	2293790.62	Аналитик ысул, 0,5	
78	450033.82	2293769.63	Аналитик ысул, 0,5	
79	450034.34	2293768.35	Аналитик ысул, 0,5	
80	450035.57	2293767.72	Аналитик ысул, 0,5	
81	450044.61	2293766.60	Аналитик ысул, 0,5	
82	450086.35	2293761.21	Аналитик ысул, 0,5	
83	450167.50	2293759.21	Аналитик ысул, 0,5	
84	450216.10	2293759.13	Аналитик ысул, 0,5	
85	450216.25	2293727.68	Аналитик ысул, 0,5	
86	450216.53	2293726.66	Аналитик ысул, 0,5	
87	450217.30	2293725.93	Аналитик ысул, 0,5	
88	450218.33	2293725.69	Аналитик ысул, 0,5	
89	450229.17	2293726.10	Аналитик ысул, 0,5	
90	450413.40	2293721.93	Аналитик ысул, 0,5	
91	450637.12	2293724.68	Аналитик ысул, 0,5	
92	450637.19	2293683.80	Аналитик ысул, 0,5	
93	450637.46	2293682.80	Аналитик ысул, 0,5	
94	450638.20	2293682.06	Аналитик ысул, 0,5	
95	450639.20	2293681.80	Аналитик ысул, 0,5	
96	450660.03	2293681.89	Аналитик ысул, 0,5	
97	450666.80	2293681.95	Аналитик ысул, 0,5	
98	450733.22	2293682.99	Аналитик ысул, 0,5	
99	450748.85	2293683.07	Аналитик ысул, 0,5	
100	450760.33	2293683.54	Аналитик ысул, 0,5	
101	450777.93	2293683.83	Аналитик ысул, 0,5	
102	450801.78	2293684.07	Аналитик ысул, 0,5	
103	450825.20	2293684.36	Аналитик ысул, 0,5	
104	450844.61	2293684.74	Аналитик ысул, 0,5	

105	450877.97	2293685.34	Аналитик ысул, 0,5	
106	450895.21	2293685.61	Аналитик ысул, 0,5	
107	450920.03	2293685.93	Аналитик ысул, 0,5	
108	450921.03	2293686.21	Аналитик ысул, 0,5	
109	450921.76	2293686.96	Аналитик ысул, 0,5	
110	450922.01	2293687.97	Аналитик ысул, 0,5	
111	450921.78	2293698.30	Аналитик ысул, 0,5	
1	450937.89	2293698.59	Аналитик ысул, 0,5	

Табиғый объектларның һәм (яки) ясалма килеп чыккан объектларның тышкы чикләре урнашкан урыннарға туры килә торган сак зонасы чикләре турында белешмәләр

Чик өлешләрен билгеләү		Чик өлешләре узун тасвирлау
ноктадан	ноктага кадәр	
1	2	«Түбән Кама шәһәре» муниципаль берәмлеге
2	3	«Түбән Кама шәһәре» муниципаль берәмлеге
3	4	«Түбән Кама шәһәре» муниципаль берәмлеге
4	5	«Түбән Кама шәһәре» муниципаль берәмлеге
5	6	«Түбән Кама шәһәре» муниципаль берәмлеге
6	7	«Түбән Кама шәһәре» муниципаль берәмлеге
7	8	«Түбән Кама шәһәре» муниципаль берәмлеге
8	9	«Түбән Кама шәһәре» муниципаль берәмлеге
9	10	«Түбән Кама шәһәре» муниципаль берәмлеге
10	11	«Түбән Кама шәһәре» муниципаль берәмлеге
11	12	«Түбән Кама шәһәре» муниципаль берәмлеге
12	13	«Түбән Кама шәһәре» муниципаль берәмлеге
13	14	«Түбән Кама шәһәре» муниципаль берәмлеге
14	15	«Түбән Кама шәһәре» муниципаль берәмлеге
15	16	«Түбән Кама шәһәре» муниципаль берәмлеге
16	17	«Түбән Кама шәһәре» муниципаль берәмлеге
17	18	«Түбән Кама шәһәре» муниципаль берәмлеге
18	19	«Түбән Кама шәһәре» муниципаль берәмлеге
19	20	«Түбән Кама шәһәре» муниципаль берәмлеге
20	21	«Түбән Кама шәһәре» муниципаль берәмлеге
21	22	«Түбән Кама шәһәре» муниципаль берәмлеге
22	23	«Түбән Кама шәһәре» муниципаль берәмлеге
23	24	«Түбән Кама шәһәре» муниципаль берәмлеге
24	25	«Түбән Кама шәһәре» муниципаль берәмлеге
25	26	«Түбән Кама шәһәре» муниципаль берәмлеге
26	27	«Түбән Кама шәһәре» муниципаль берәмлеге
27	28	«Түбән Кама шәһәре» муниципаль берәмлеге
28	29	«Түбән Кама шәһәре» муниципаль берәмлеге
29	30	«Түбән Кама шәһәре» муниципаль берәмлеге

Саклау зонасы чикләре планы



Кулланыла торган шартлы билгеләр һәм тамгалар:



- саклау зонасы чикләре



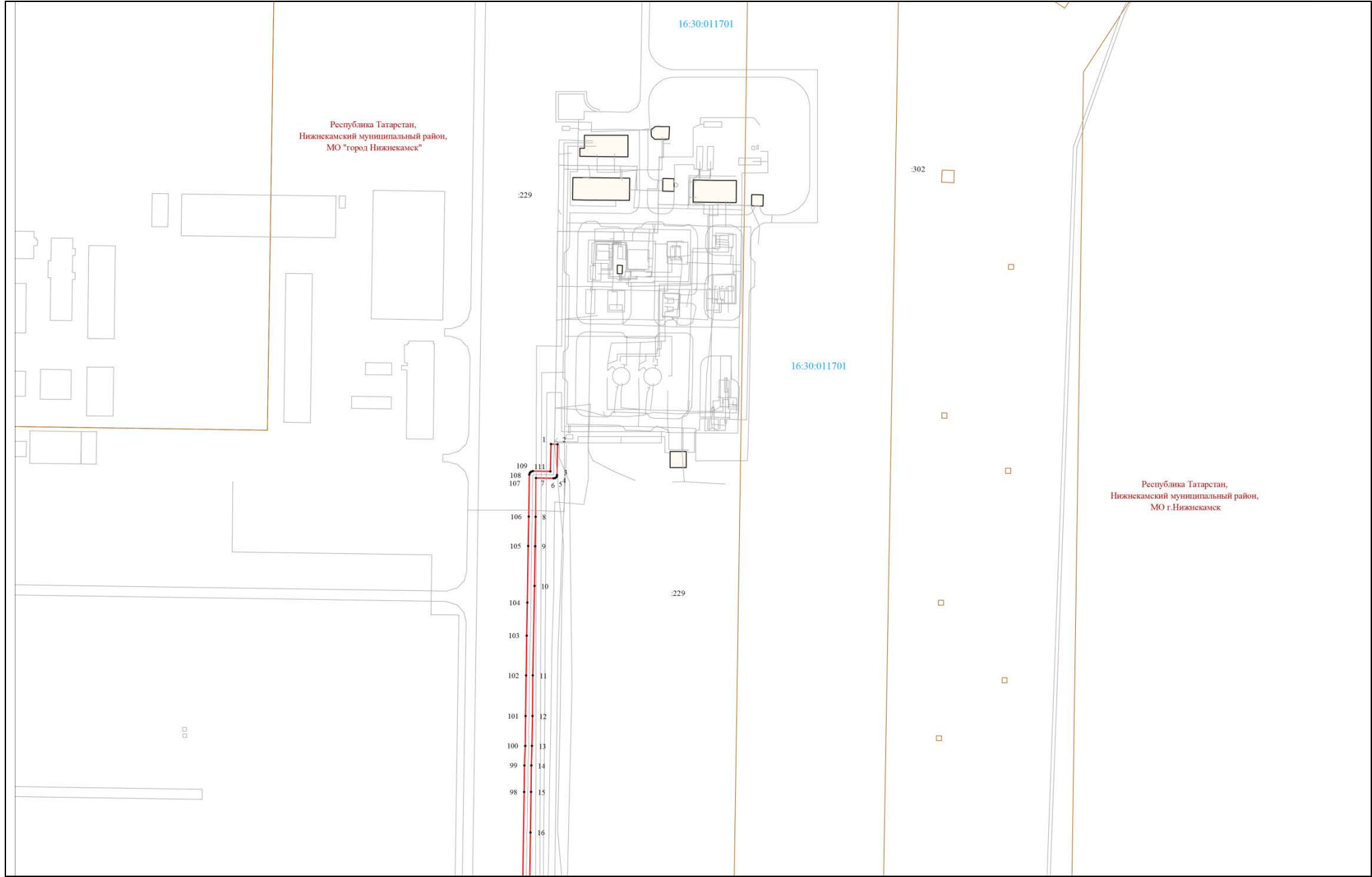
- чик, муниципаль берәмлек, авыл жирлеге исеме

1

- характерлы нокталар

:1993

- жир кишәрлегенң кадастр номеры



Республика Татарстан,
Нижнекамский муниципальный район,
МО "Город Нижнекамск"

16:30:011701

16:30:011701

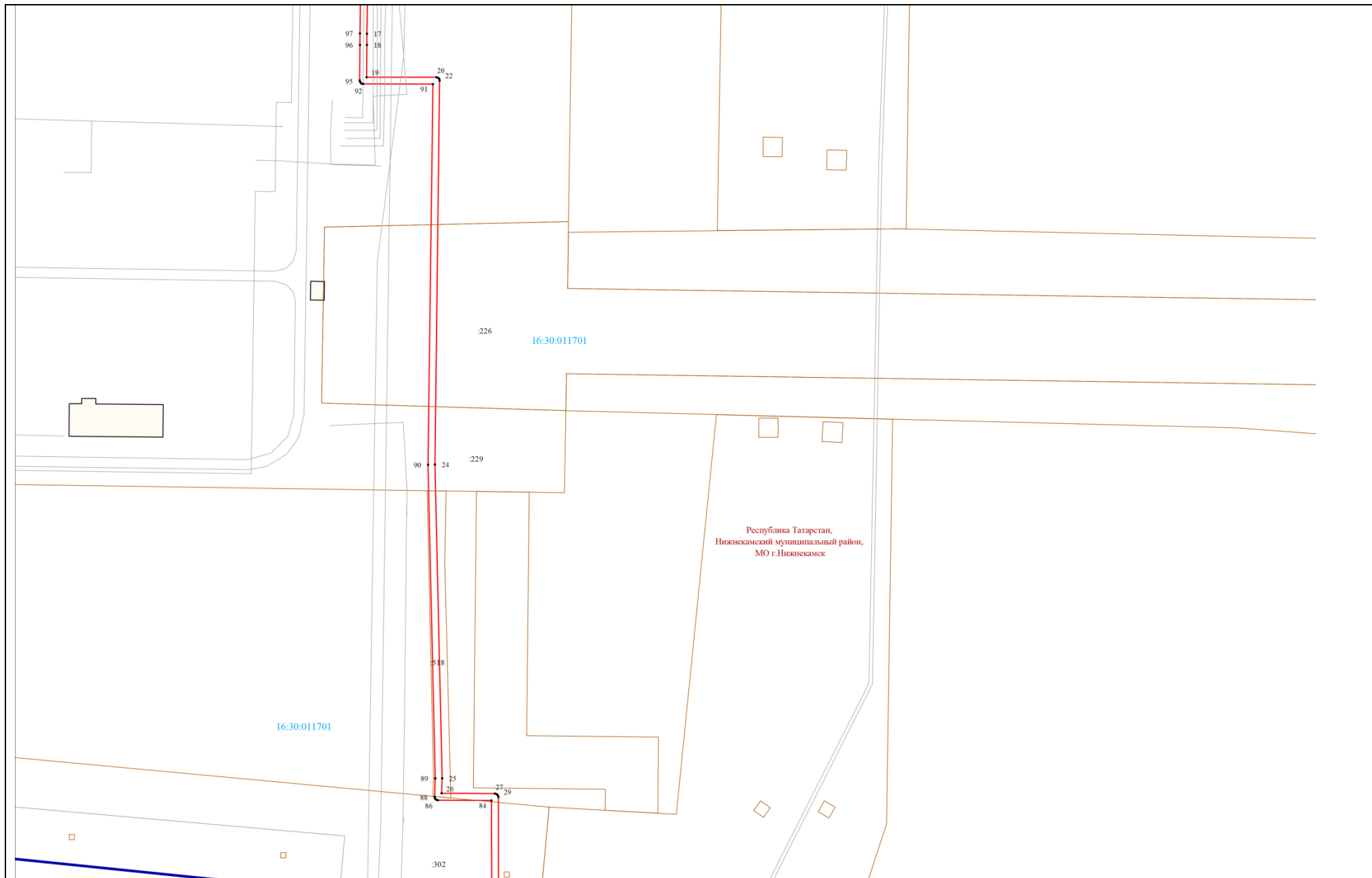
Республика Татарстан,
Нижнекамский муниципальный район,
МО г.Нижнекамск

:229

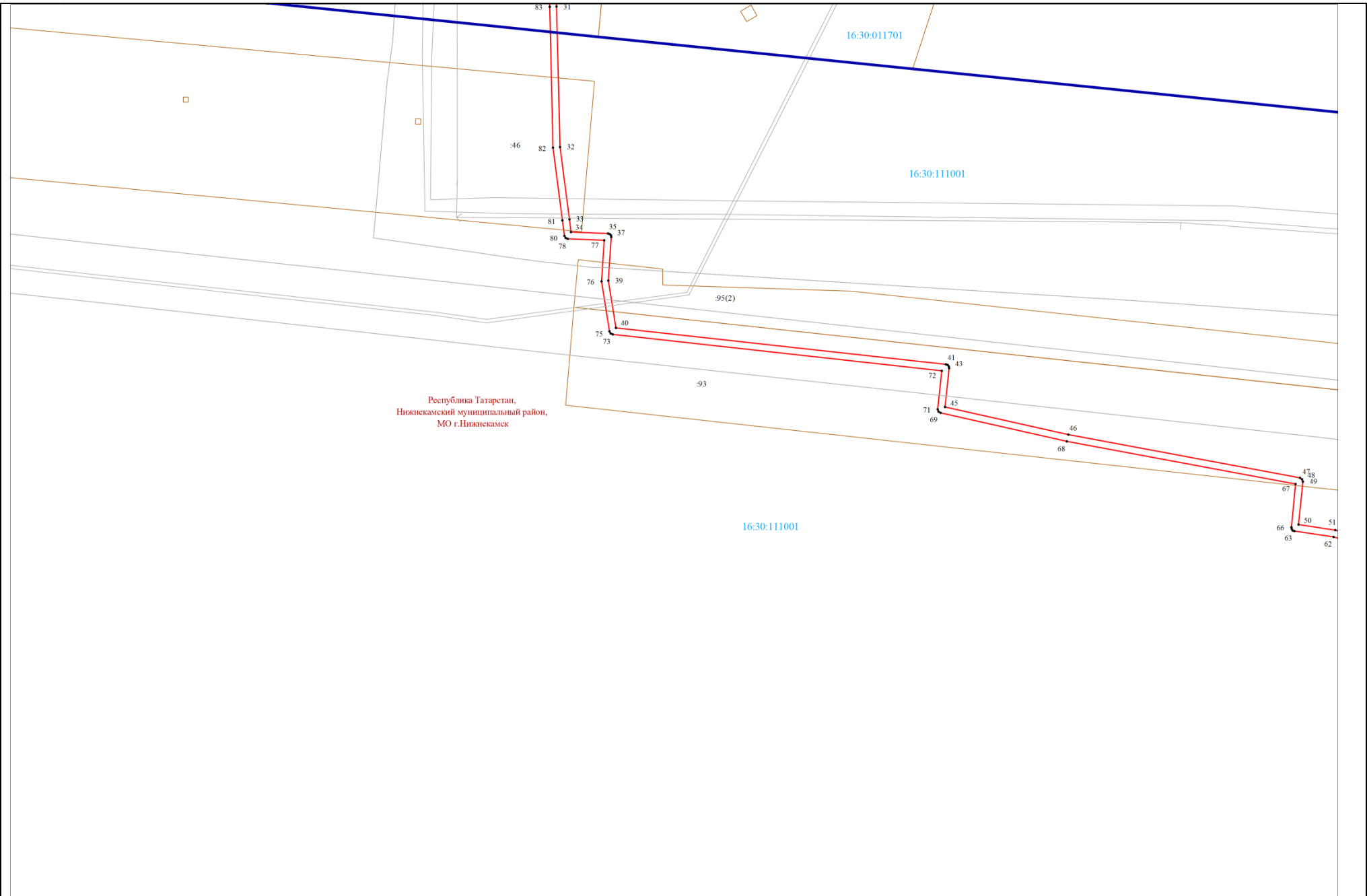
:302

:229

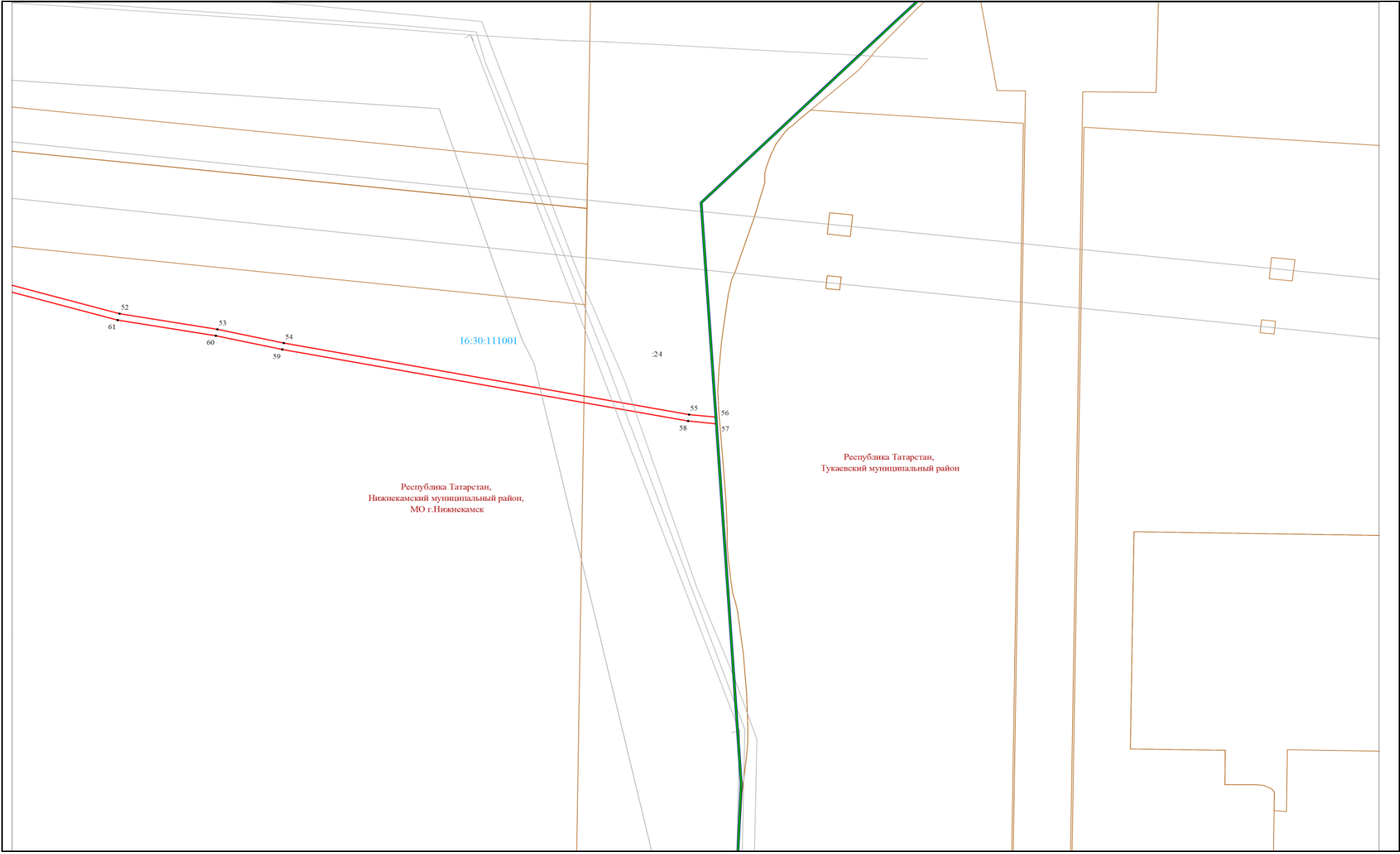
109
108
107
106
105
104
103
102
101
100
99
98
16



Республика Татарстан,
Нижнекамский муниципальный район,
МО г.Нижнекамск



Республика Татарстан,
Нижекамский муниципальный район,
МО г.Нижекамск



16:30:111001

Республика Татарстан,
Нижнекамский муниципальный район,
МО г.Нижнекамск

Республика Татарстан,
Тукаевский муниципальный район