

РЕСПУБЛИКА ТАТАРСТАН
МУНИЦИПАЛЬНОЕ ОБРАЗОВАНИЕ
«ГОРОД ЧИСТОПОЛЬ»
ЧИСТОПОЛЬСКОГО
МУНИЦИПАЛЬНОГО РАЙОНА

**ЧИСТОПОЛЬСКИЙ
ГОРОДСКОЙ СОВЕТ**



ТАТАРСТАН РЕСПУБЛИКАСЫ
ЧИСТАЙ МУНИЦИПАЛЬ РАЙОНЫ
«ЧИСТАЙ ШӘҺӘРЕ»
МУНИЦИПАЛЬ БЕРӘМЛЕГЕ

**ЧИСТАЙ
ШӘҺӘРЕ СОВЕТЫ**

Решение

Карар

6 февраль 2019 ел

Чистай шәһәре

№31/7

Татарстан Республикасы Чистай муниципаль районы Чистай шәһәре Советының 04.06.2013 елгы “Чистай шәһәрен төзекләндерү Кагыйдәләрен раслау турында”гы 22/2 нче карарына үзгәрешләр кертү турында

Чистай шәһәрен төзекләндерү Кагыйдәләрен гамәлдәге закон нигезендә тәртипкә китерү максатында, 2003 елның 6 октябрендә кабул ителгән “Россия Федерациясендә жирле үзидарәне оештыруның гомуми принциплары турында”гы 131 нче Федераль законга таянып, Татарстан Республикасы Чистай муниципаль районы “Чистай шәһәре” муниципаль берәмлеге Уставы нигезендә Татарстан Республикасы Чистай муниципаль районы Чистай шәһәре Советы

КАРАР БИРӘ:

1. Татарстан Республикасы Чистай муниципаль районы Чистай шәһәре Советының 04.06.2013 елгы 22/2 нче карары белән расланган (Чистай муниципаль районы Чистай шәһәре Советының 30.04.2014 елгы 29/9 нчы, 31.08.2017 елгы 17/8 нче, 27.06.2018 елгы 26/1 нче карарлары редакциясендә) Чистай шәһәрен төзекләндерү Кагыйдәләренә түбәндәге үзгәрешләренә кертергә:

1.1. 5 нче пунктта:

1.1.1. “йорт билгеләре” төшенчәсен түбәндәге редакциядә бәян итәргә:

“ күрсәткечләр: - биналар фасадында урнаштырыла торган урамнар исемнәре күрсәткечләр, йортлар, подъездлар һәм фатирлар номерлары, янғын гидрантлары күрсәткечләре, жирдәге геодезик билгеләр, су үткәрү челтәре магистральләре һәм коелары камералары, шәһәр канализациясе, газ үткәргеченә жир астындагы корымалары күрсәткечләре, объектның инвалидлар өчен файдаланырлык булуы турындагы полигонометрик билгеләр;

1.1.2.” каты көнкүреш калдыклары (ТБО)” төшенчәсеннән “сабаклар” сүзен алырга;

1.1.3. түбәндәге эчтәлектәге абзацлар белән тулыландырырга:

“архитектур яктырту - кичке вакытта сәнгати-чагылышлы визуаль мохит формалаштыру өчен кулланыла, әлегә Кагыйдәләр белән каралган очракта, шәһәр территориясендә урнашкан аерым гына торучы бинаны яки корылманы, биналар комплексын, мәдәни мирас объектларын, 1959 елга кадәрге дата белән төзелгән тарихи биналарны, төзекләндерү элементларын, архитектур-ландшафт объектларын караңгылыкта ачыклап күрсәтү һәм интерпретацияләү;

фасадның архитектур үзенчәлекләре - бинаның аерылып торучы характеристикалары, фасадның, әйләнә-тирәдәге шәһәр төзелеше мохитының конструктив һәм эстетик сыйфаты (стильле һәм композицион тулылык, ритм, туры килүе һәм пропорциональлеге, визуаль кабул ителеше, ачык һәм ябык киңлекләр балансы);

фонсыз конструкции – тышкы мәгълүмат чараларын эзерләү ысулы, бу вакытта конструкция аерым хәрәфләрдән, билгеләмәләрдән, билгеләрдән, декоратив элементлардан тора;

витрина – фасад өлешен алып торучы тулысынча пыялаланган төрдәге пыялалы уем (тәрәзә, витраж);

астан яктыртуның эчке ысулы – мәгълүмат конструкциясен астан яктырту ысулы, бу вакытта мәгълүмат кыры аңа юнәлдерелгән чигтә урнаштырылган яктылык чыганагы белән яктыртыла;

мәгълүматны тапшыруның динамик ысулы – электрон форма һәм таблодан файдаланып (андагы мәгълүмат алмашып тора) мәгълүмат тапшыру ысулы;

бина - капитал төзелеш объекты, бердәм күләмдәге төзелеш системасын чагылдыра (төзелеш өчен бер рәхсәт нигезендә төзелгән), ул автоном рәвештә гамәлдә булырга, реконструкцияләнергә һәм файдаланылырга мөмкин;

күпләп йөрү өчен бина, корылма – сәүдә объектлары, административ бина, күпфункцияле үзәкләр, жәмәгать туклануы предприятиеләре, тамашалар объектлары (мәдәни, спорт, театраль, күңел ачу), биналарның гомуми мәйданы 1500 кв. метрдан артып китә;

Чистай шәһәренең тарихи территориясе – аерым шәһәр билгеләнешендәге территория, аларны үзләштерү XI гасыр башыннан 1959 елга кадәр чорга туры килә, аларга карата тышкы мәгълүматны урнаштыру чаралары типлары һәм төрләре, урнаштыруга рәхсәт бирү һәм рәхсәт бирмәү, шул исәптән шундый конструкцияләргә таләпләр, Россия Федерациясе халыкларының мәдәни мирас объектлары (тарих һәм мәдәният һәйкәлләре), аларны саклау һәм алардан файдалану турындагы Россия Федерациясе законы нигезендә билгеләнгән. Чистай шәһәренең тарихи территориясенә тулай чикләре Чистай шәһәре башкарма комитетының муниципаль хокукый акты белән раслана;

жемелдәүче ут – яктылык динамикалы нәтижә, яктылык агымының алмашынуын карый (төс, яктылык, кабыну чираты һ.б.);

барлыкка килгән шәһәр төзелешенә тышкы архитектур йөзен бозу - урнаштыру рәхсәт ителгән һәм рәхсәт ителмәгән тышкы мәгълүматны урнаштыру чаралары тибына һәм төренә карата таләпләрне үтәмәү, шул исәптән шундый конструкцияләргә тышкы күренешенә һәм урнаштыру

урынына таләпләр, алар Чистай шәһәренәң барлыкка килгән төзелешенәң тышкы архитектур йөзен саклау зарурлығын исәпкә алган әлегә Кагыйдәләр белән билгеләнгән;

пыяла белән тышланган фасад – тулай пыяладан эшләнгән фасад, фасадның бөтен яссы өсләген яки аның сизелерлек өлешен алып тора;

астан яктыртуның ачык ысулы – мәгълүмат конструкциясен астан яктырту ысулы, бу вакытта яктылык чыганагы аның таралуына каршылык тудырмый;

объектны архитектур яктырту паспорты - билгеләнгән тәртиптә килештерелгән документ, бердәм архитектур-сәнгати яктыртуны билгели, аерым торучы бинаны яки корылмаларны, биналар комплексын, төзелү датасы 1959 елга кадәр булган мәдәни мирас, тарихи биналар объектларын, төзекләндерү элементларын, шәһәр территориясендә урнашкан архитектур-ландшафт объектларын бәйрәмнәрдә (вакыйгалар уңаеннан) яктыртуны кертәп;

биналарның һәм корылмаларның, шул исәптән капитал булмаган, фасадларның колоритлы карарлары паспорты (фасадларның төсләр карары), - билгеләнгән тәртиптә килештерелгән документ, фасадларның бердәм архитектур һәм төс карарларын билгели (фасадлар элементларын кертәп), аның тышкы бизәлешенә таләпләренә билгели;

Чистай шәһәре панорамасы – ачык киңлектән (яр бие, мәйдан, су объектлары акваториясе, карау мәйданнары) кабул ителүче, шәһәр характеристикасын һәм силуэтын ачучы шәһәр территориясе фрагменты;

Чистай шәһәре урамнары перспективасы – алгы фронтны һәм барлыкка килгән композициялә, стильлә һәм сәнгать характеристикалары белән урамнар силуэтын формалаштыручы шәһәр мохиты фрагментын визуаль кабул итү; тышкы мәгълүмат чараларын урнаштыру проекты (паспорт) - билгеләнгән формадагы документ, Чистай шәһәре башкарма комитетының муниципаль хокукый акты белән расланган, тышкы күренешне һәм төзекләндерү элементын урнаштыруның төгәл урынын билгели;

яктылык әржәсе – тышкы мәгълүмат чарасын ясау ысулы, бу вакытта конструкция бердәй күләмдә булып яки эчке астан яктырту белән күләмле элементлар рәте булып күренә;

тышкы мәгълүматны урнаштыру чарасы (вывеска) – мәгълүмат конструкциясе булып торучы территорияне төзекләндерү элементы, оешма урнашкан урында һәм (яки) турыдан-туры товарны сатуны гәмәлгә ашыру, биналарны һәм корылмаларны, шул исәптән капитал булмаган, мәгълүмати бизәү максатында хезмәт күрсәтү урыннында урнаштырыла, мәгълүматтан файдаланучыларга җиткерү өчен, “Кулланучылар хокукларын яклау турында”гы Федераль законның 9нчы маддәсе көчәндә аны күрсәтү мәҗбүри булып тора, бигрәк тә оешманың исеме, аның урнашу урыны (адресы) һәм эш режимы турында мәгълүмат, шулай ук закон көчәндә урнаштырылырга тиешле яки гадәти эшлекле әйләнәш көчәндә урнаштырыла һәм реклама белән бәйлә максатларны күз уңында тотмый торган мәгълүмат. “Тышкы мәгълүматны урнаштыру чарасы” һәм “тышкы мәгълүмат чарасы” төшенчәләре тәңгәл;

аерым шәһәр билгеләнешендәге территория – Чистай шәһәре территориясенәң аерым статуска һәм (яки) югары мәдәни-рекреацион һәм

социаль кыйммәткә ия булган өлешләр, аларга карата барлыкка килгән Чистай шәһәре төзелешенә тышкы архитектур йөзөн саклау максатында әлеге Кагыйдәләр нигезендә тышкы мәгълүматны урнаштыру чарасының тиби һәм төрләр, урнаштыруга рөхсәт бирү һәм рөхсәт бирмәү белән, шул исәптән шундый конструкцияләргә таләпләр билгеләнә.

фонлы конструкцияләр - тышкы мәгълүмат чарасын ясау ысулы, бу вакытта хәрәфләр, билгеләр һәм декоратив элементлар фон өслегендә урнаштырыла;

фриз – горизонталь полоса төрөндә фасадны яки козырекны декоратив кысага алган элемент;

фронтон – бина фасадының төгәлләүче өлеше, түбә дәрәжәсеннән өстәрәк чыгып тора, тәрәзәләрнең иң югары билгесеннән соңгы катка кадәр яки фасадның чыгып тора торган элементның иң югары билгесенә кадәр үлчәнә.”;

1.2. “Йорт билгеләре” бүлекчәсенә исемен түбәндәге редакциядә баян итәргә: "Күрсәткечләр".

1.3. 31 – 39 нчы пунктларны түбәндәге редакциядә баян итәргә:

“31. Биналар, корылмалар фасадлар күрсәткечләр белән жиһазландырылырга тиеш.

32. Урам исемнәре һәм йорт номерлары белән күрсәткечләр Чистай шәһәре башкарма комитетының муниципаль хокукый акты, әлеге Кагыйдәләр белән билгеләнгән урыннарда урнаштырыла һәм үтәлә.

33. Биналарда, корылмаларда, тарихи территория чикләрендә, шулай ук фасадлары белән шәһәр мохиты эстетикасына югары таләпләр булган урамга һәм гомумшәһәр юлларына чыгучы биналарда урнаштырылган урам исемнәре һәм йорт номерлары язылган күрсәткечләрдәге мәгълүмат Татарстан Республикасының ике дәүләт телендә дә урнаштырыла. Урам исемнәре һәм йорт номерлары язылган күрсәткечләр типларына һәм төрләренә бердәм нормага китерүче таләпләр Чистай шәһәре башкарма комитетының муниципаль хокукый акты белән билгеләнә.

34. Фасадларда урам исемнәре һәм йорт номерлары белән күрсәткечләр түбәндәге урыннарда урнаштырыла:

- жир өслегеннән 2,5 м.дан түбән һәм 5,0 м.дан югары булмаган биеклектә;
- фасадның тышкы почмагынан 1,0 м.дан артык түгел;
- витрина, тәрәзә пыялаларын, архитектур детальләренә һәм декоратив-сәнгатъ бизәлешен капларга тиеш түгел;
- яктыртуның ачык ысулыннан файдаланмыйча;
- фасадның архитектур үзенчәлекләрен исәпкә алып;
- төп һәм ян фасадта – фасадның уң ягынан, әлеге Кагыйдәләр белән каралган очрактан кала;
- ишек алдындагы фасадта – кварталлар буйлап йөрү ягынан;
- транспорт бер яклы гына хәрәкәт итүче урамнарда – транспорт хәрәкәте буенча иң якын фасад ягында;
- сәнәгатъ предприятиеләре коймаларында һәм корпусларда – төп керү юлының уң ягында;

- фасадлары урамнар чатына һәм гомумшәһәр юлларына чыгып торучы биналарда – урам чатыннан иң якын фасад почмагында;

- бердәм горизонталь һәм вертикаль үзәкне исәпкә алып.

35. Аерым торучы күрсәткечләр (стела) урнаштыру рөхсәт ителми:

- нейтраль төсләрдән (соры, кара, коңгырт һәм башка караңгы төсләр) һәм (яки) табигый материаллардан эшләнмәгән;

- биеклеге 6,0 м.дан артыграк булса;

- нигезне тирәнәйтмичә;

- урнаштыру тротуарның норматив киңлеген тарайтуга китергән очракларда, шулай ук, автомобильләр туктап тору өчен билгеләнгән урыннарда, керү юлларында;

- төзелү датасы 1959 елга кадәр булган мәдәни мирас, тарихи биналар объектларын, мәдәният объектларын, Чистай шәһәре панорамаларын һәм перспективаларын кабул итүне чикләүче;

- агач кәүсәләреннән 5,0 м якын аралыгында эчкә төшкән нигез булган урыннарда, объект проекты белән каралган жир участогы чикләрендә яшел үсентеләр (агачлар, куаклар) урынына;

- ясаганда профнастилдан, тукыма материаллардан, ныгытуның ачык ысулыннан файдаланып;

- мәгълүмат кырында фоторәсемнәр белән;

- мәгълүмат тапшыруның динамик ысулыннан файдаланып, парковка урыннары саны турындагы мәгълүматтан кала.

36. Аларда подъездлар һәм фатирлар номерларын күрсәткечләр ишек уемнары өстенә яки ишек уемыннан уң якта 2,0 - 2,5 м. биеклектә урнаштырыла.

37. Янғын сүндерү гидрантлары, полигонометрик билгеләр урнашкан күрсәткечләр, геодезик билгеләрнең урнашу урыны күрсәткечләре биналарның тышка чыгып торган аскы өлешендә, су үткәрү һәм канализация челтәре магистральләре һәм коелары камераларында урнаштырыла.

38. Янғын сүндерү гидрантлары, полигонометрик билгеләр урнашкан күрсәткечләр, геодезик билгеләрнең урнашу урыны күрсәткечләрен урамнар, йорт номерлары күрсәткечләре белән янәшә урнаштыру, шулай ук аларны архитектур детальләрдә, декоратив-сәнгать бизәлешләрендә, пыялада, капкаларда, ишекләрдә урнаштыру рөхсәт ителми.

39. Күрсәткечләрне чиста итеп һәм төзек хәлдә тотарга кирәк.”.

1.4. [40](#) - [42](#) нче пунктларны алып ташларга;

1.5. 75нче пунктны түбәндәге редакциядә бәян итәргә:

“75. Урамнар, юллар, майданнар, жәяүлеләр тротуарлары, торак кварталлар, ишек аллары, предприятиеләр, учреждениеләр, оешмалар территорияләре, шулай ук урамнар исемнәре һәм йортлар номерлары күрсәткечләре, юл билгеләре һәм күрсәткечләре, тышкы мәгълүмат чаралары һәм витриналар тәүлекнең караңгы вакытында яктыртылырга тиеш.

Урамнарны, юлларны, майданнарны, микрорайоннар территорияләрен тышкы яктырту табигый яктылык кимегәч 20 лк.га кадәр кичке энгер-меңгердә кабына, ә иртәнге якта 10 лк.га кадәр күтәрелгәндә сүнә.

Торак йортлар подъездларын, урамнар исемнәре һәм йортлар номерлары күрсәткечләре, архитектур яктырту системаларын, тышкы мәгълүмат чараларын тышкы яктырту жайланмаларын кабызу һәм сүндерү урамнарны тышкы яктырту эше режимында башкарыла.”;

1.6. 195нче пунктны түбәндәге редакциядә бәян итәргә:

“195. Төзекләндерүнең түбәндәге элементлары билгеләнгән тәртиптә килештерелгән проект (паспорт) нигезендә урнаштырыла һәм аның белән тулысынча туры китереп:

- аерым торучы күрсәткечләр (стелалар);
- тышкы мәгълүмат чаралары;
- декоратив-сәнгать бизәлеше төрәндәге кече архитектура формалары, мобиль һәм вертикаль яшелләндерүне башкару өчен жайланмалар, судагы корылмалар, типовой муниципаль мебель, коммуналь-көнкүреш жиһазлары;
- капитал булмаган объектлар, шул исәптән шәхси башкарылган сезонлы объектлар һәм стационар булмаган сәүдә объектлары;
- биналарны, корылмаларны, шул исәптән капитал булмаган биналарны, корылмаларны архитектур яктырту, аерым витриналардан кала;
- фасадларның төсләр чишелеше, шул исәптән декоратив-сәнгать бизәлеше төрәндә;
- гомуми куллану, куллану чикләнгән территорияләрне комплекслы төзекләндерү;
- кондиционерларның тышкы блоklarын комплекслы урнаштыру.

Мәдәни мирас объектларын саклау зоналарында урнашкан территорияне төзекләндерү элементларына проект (паспорт) мәдәни мирас объектларын саклау, файдалану, популярлаштыру һәм дәүләт саклавы өлкәсендә вәкаләтләре булган органнар белән килештерелә.

Озак сроклы яки даими файдаланудагы территорияне төзекләндерүнең стационар элементлары аларны кул белән күчәрү мөмкинлегә юкка чыгарырлык итеп ныгытыла.

Төзекләндерү элементларындагы мәгълүмат Россия Федерациясенен дәүләт теле һәм Татарстан Республикасының дәүләт телләре турындагы законнар таләпләрен үтәп урнаштырыла.

Ике яки берничә телдән файдаланган очракта текстлар эчтәлегә һәм техник бизәлеше буенча тәңгәл килергә, төгәл үтәлергә тиеш.”.

1.7. “Тышкы реклама һәм мәгълүмат чаралары” бүлеген түбәндәге редакциядә бәян итәргә:

“227. Тышкы реклама һәм мәгълүматны урнаштыру чаралары техник яктан төзек һәм эстетика белән каралган булырга тиеш.

Тышкы мәгълүмат чаралары, учреждение такталары һәм эш режимы табличкаларыннан кала, вәкаләтле орган белән килештерелгән паспорт нигезендә һәм тулысынча аңа туры китереп урнаштырыла һәм файдаланыла.

Тышкы реклама һәм мәгълүматны урнаштыру чаралары хужалары аларның тиешле тәртиптә булуын тәмин итәләр, аларны үзвакытында ремонтлылар һәм тышкы реклама һәм мәгълүмат чараларын урнаштыру урыннарын чистарталар.

Тышкы реклама һәм мәғлүматны урнаштыру чараларын аларга реклама яки мәғлүмат урнаштырмыйча гына урнаштыру һәм файдалану, мәғлүмат кырына зыян китерү, тышкы реклама һәм мәғлүмат чаралары өстенә башка нәрсә элү, аларга полиэтилен пленка яки башка материал ябыштыру рөхсәт ителми.

Реклама яки мәғлүмат конструкциясе хужасы монтажлаганнан соң (сүтеп алганнан соң) өч тәүлек эчендә территорияне һәм (яки) фасадның тышкы күренешен төзекләндерә.

Тышкы реклама һәм мәғлүматны урнаштыру чаралары нигез блоklarында булган очракта нигез блогы белән бергә сүтелергә тиеш.

Корылмаларга һәм объект өлешләрәнә тышкы реклама һәм мәғлүмат чараларын ныгытып урнаштырганда аларга зыян китерү, шулай ук аларның тулылығын, ныклығын киметү рөхсәт ителми.

Тышкы реклама һәм мәғлүматны урнаштыру чараларын тиешле тәртиптә тотмаган, ул урнашкан жир участогын һәм аның янындагы территорияне жыештыру һәм санитар карап тоту өчен тышкы реклама һәм мәғлүматны урнаштыру чаралары хужалары жаваплы.

227.1. Реклама конструкцияләренә тышкы күренешенә һәм урнаштыру урынына таләпләр Чистай шәһәре башкарма комитетының “Чистай шәһәрендә реклама конструкцияләрен урнаштыру турында”гы норматив-хокукый акты белән билгеләнә.

227.2 Тышкы мәғлүматны урнаштыру чаралары түбәндәге төрләрдә булырга мөмкин:

- дивар конструкциясе;
- декоратив панно;
- консольле конструкция;
- түбә конструкциясе;
- витрина конструкциясе;
- учреждение тактасы;
- режим табличкасы;
- модульле конструкция;
- күләмле-киңлекле композиция;
- щит конструкциясе;
- әләмнәр композициясе;
- махсус конструкция.

227.3. Тышкы мәғлүматны урнаштыру чараларына гомуми таләпләр.

227.3.1. Тышкы мәғлүматны урнаштыру чараларын проектлаштыру, ясау һәм урнаштыру төзелеш нормалары һәм кагыйдәләре таләпләре, Россия Федерациясе халыкларының мәдәни мирас объектлары (тарих һәм мәдәният һәйкәлләре), аларны саклау һәм алардан файдалану турындагы Россия Федерациясе законы нигезендә гамәлгә ашырылырга тиеш.

227.3.2. Тышкы мәғлүмат чаралары типовой һәм шәхси үтәлеп урнаштырылырга мөмкин.

Ике яки берничә телдән файдаланган очракта текстлар эчтәлегә һәм техник бизәлешә буенча тәңгәл килергә, төгәл һәм грамоталы үтәлергә тиеш.

227.3.3. Мәгълүмат конструкциясе иясе теләсә нинди иминлек кагыйдәләрен бозган, шулай ук мәгълүмат конструкцияләрен монтажлау һәм файдалану шартларын бозганда төзексезлекләр һәм аварияле хәлләр өчен жавап тоталар.

227.3.4. Тышкы мәгълүматны чараларын урнаштыру рөхсәт ителми:

1) күп фатирлы торак йортлар фасадларында:

- торак биналар чикләрендә, турыдан-туры торак булмаган бина алып торган, беренче һәм икенче катлар арасында урнаштырылган конструкцияләрдән кала;

- эчендә төзелгән торак булмаган биналар чикләрендә, чыгып торучы чиге 1,5 м.дан артык булмаган торак йорт габаритларында урнашкан һәм мәгълүмат конструкциясен урнаштырган зат алып торган, турыдан-туры торак булмаган бина алып торган, беренче һәм икенче катлар арасында урнаштырылган конструкцияләрдән кала;

- тәрәзә һәм ишек уемнарын, шулай ук витражларны һәм витриналарны, шул исәптән өстәп-ялгап төзелгән биналардагы, тулысынча яки өлешләп каплау төрендә, әлеге Кагыйдәләр белән каралган очрактан кала;

- лоджийлар, балконнар кырыларындагы конструкцияләрдә, әгәр ул ишек проекты тәкъдиме белән каралмаган булса;

- бер керү урыны белән бердән артык конструкция;

2) торак булмаган билгеләнештәге биналар фасадларында:

- биш каттан күбрәк биеклектәге биналарда вертикаль консоль конструкцияләр;

- икенче кат тәрәзәсенә аскы дәрәжәсеннән югары, әлеге Кагыйдәләр белән каралган очрактан кала;

3) керү төркемнәре фризында, козырекларда:

- бер керү урыны белән бердән артык конструкция;

- яктылык эржәләре, фонлы конструкцияләр төрендә - бер керү урыны булган керү төркеме фризында урнаштырылганнардан кала;

4) төзелү датасы 1959 елга кадәр булган мәдәни мирас, тарихи биналар объектларын, мәдәният объектларында:

- фонлы конструкцияләр, яктылык эржәләре, динамик конструкцияләр, витрина һәм консольле конструкцияләр, декоратив паннолардан кала;

- жемелдәп торучы уттан файдаланып;

- архитектур фон белән туры килмәүче контрастлы һәм тулы төсләр чишелешендә;

5) гомуми мәйданы 400 кв. м.дан артыграк булган административ-офис, сәүдә, мәдәни-күңел ачу спорт объектларында, шундый объект проекты белән каралмаган;

6) шәхси һәм күп фатирлы торак йортлар территорияләрендә аерым торучы конструкцияләр төрендә;

7) биналардагы уемнарны, витрина пыялаларын, тәрәзәләрне, аркаларны, архитектур детальләрне һәм декоратив-сәнгать бизәлешен, суперграфиканы тулысынча һәм яртылаш каплаучы, әлеге Кагыйдәләр белән каралган очрактан кала;

8) фасадның архитектур үзенчәлекләрен исәпкә алмыйча. Биналар фасадларында тышкы мәгълүмат чараларын урнаштыру вариантлары элегә Кагыйдәләргә кушымталар нигезендә билгеләнә;

9) эркерларда, колонналарда, пилястрларда, балконнарда;

10) мемориаль тактадан 2,0 м.дан якынарак аралыкта;

11) адреслы атрибутиканы каплап торучы (урамнар исемнәре һәм йорт номерлары күрсәткечләре);

12) 2 каттан артыграк биеклектәге биналарның ябык торецларында;

13) мәгълүматны алмаштырып, декоратив паннодан кала, модульле конструкцияләр, шулай ук ягулык салу станцияләрендәге күләмле-киңлекле композицияләрдән, банк операцияләрен гамәлгә ашыручы оешмалар өчен щитлардан, витриналардан, консольле конструкцияләрдән кала;

14) мәгълүмат кырының гомуми мәйданыннан 10% артыграк булган “Кулланучылар хокукын яклау турында”гы Федераль законның 9нчы маддәсе көчендә (оешманың исеме, аның урнашу урыны (адресы) һәм эш режимы турында мәгълүмат) мәжбүри булмаган мәгълүматны күрсәтү, бигрәк тә юнәлешләрен билгеләү, товарлар һәм хезмәтләр исемлегә, биналарны арендага бирү, сату турында мәгълүмат, модульле конструкцияләр, щит һәм витрина конструкцияләре төрөндәге коймалардагы һәм биналардагы эленмәләрдән кала;

15) текстлы мәгълүматтан кала бары тик рәсемнән генә торучы;

16) төсә буенча фасадның архитектур фоны белән туры килми;

17) астан яктыртуның ачык ысулыннан файдаланып;

18) ясаганда тукума материаллар кулланып, эләннәр композициясеннән, шулай ук 6,0 м.дан артыграк булган озынлыктагы яктылык эржәләре төрөндәге дивар конструкцияләреннән кала;

19) бер төрдәге мәгълүмат конструкциясеннән файдаланып мәгълүматны кабатлау, түбәндәгеләрдән кала:

- мәгълүмат Россия Федерациясенең дәүләт теле һәм Татарстан Республикасының дәүләт телләре турындагы законнар таләпләрен үтәп эшләнгән;

- берничә урам чатында яки ике урам арасындагы территориядә урнашкан бина фасадларының һәрберсендә урнаштырылуы мәгълүмат;

-ягулык салу станцияләре фасадларында урнаштырылуы мәгълүмат;

20) кабартыла торган конструкцияләр, штендерлар төрөндә;

21) өстәп-ялгап төзелгән бина түбәсенең (парапет, фриз) иң югары тамгасыннан биегрәк, (тамбурларны да кертеп);

22) Чистай шәһәренең тарихи мәйданнары чикләрендә жемелдәүче уттан файдаланып;

23) телефон номерларын, сайтларны, электрон почта адресларын күрсәтеп.

227.3.4.1. Тышкы мәгълүмат чаралары урнашкан урыннарда бина фасады үзгәргәндә тышкы мәгълүмат чаралары сүтелергә тиеш, түбәндәге очракларда:

-фасадның тышкы күренешен үзгәртү белән бәйле рәвештә бинаның катлары саны артканда;

- фасадның тышкы күренешен үзгәртү белән бәйле рәвештә катлар биеклеген арттырганда яки киметкәндә;

- фасадның төсләр чишелешен үзгәртү, суперграфика белән каралган;
- фасадта уемнар габаритларын арттыру;
- төзелешләр майданнарын, өстәп-ялгап төзелгән объектларны (капиталь, капитал булмаган) арттыру;
- фасадның архитектур үзенчәлекләрен үзгәртү, шул исәптән архитектур детальләр, декоратив-сәнғати бизәлеш, ишекләр козыреклары жайланмалары урнаштыру.

227.4. Тышкы мәгълүматны урнаштыру чараларының аерым төрләренә таләпләр:

227.4.1. Дивар конструкциясе - мәгълүмат конструкциясе, диварларның, фризаларның, козырекларның, бина фронтонарының тышкы өслекләрендә, стационар булмаган сәүдә объектларының ишекләре яки тәрәзәләре (витриналар) өсләрендә, тәрәзәләр арасында дивар өслегеннән 0,2м.дан артыграк булмаган аралыкта, фонлы яки фонсыз конструкцияләр, яктылык әржәләре төрөндә урнаштырыла, ул ныгыту элементларыннан, текстлы мәгълүматы, декоратив элементлары һәм (яки) билгеләре, яисә турыдан-туры дивар өслегенә ясалган рәсеме булган мәгълүмат кырыннан тора.

Дивар конструкцияләрен урнаштыру рөхсәт ителми:

- 1) бина, стационар булмаган сәүдә объекты катлары тәрәзәләре арасындагы аралык биеклегеннән $\frac{2}{3}$ тән артыграк биеклектә;
- 2) арка тәрәзәләре булганда бина, стационар булмаган объект катлары тәрәзәләре арасындагы аралык биеклегеннән $\frac{1}{2}$ дән артыграк биеклектә;
- 3) фриз биеклегеннән $\frac{2}{3}$ тән артыграк текст мәгълүматы биеклегендә;
- 4) бер катлы биналардагы (шул исәптән өстәп-ялгап төзелгән биналардагы) , ишекләрдәге, стационар булмаган сәүдә объектларындагы фриз биеклегеннән кимрәк яки артыграк булган озынлыктагы фризаларда урнаштырыла торган яктылык әржәләре, фонлы конструкцияләр төрөндә;
- 5) бина, стационар булмаган сәүдә объекты фронтоны биеклегеннән $\frac{1}{2}$ дән артыграк биеклектә;
- 6) козыректа 0,5 м.дан артыграк биеклектә;
- 7) фасад озынлыгыннан 70%нан артыграк озынлыкта;
- 8) беренче кат чикләрендә уемнар арасында урнаштырганда 0,5 м.дан артыграк биеклектә, 50%тан артыграк озынлыктагы аралыкта һәм почмактагы участокларда 1,5 м.дан артыграк биеклектә, 50%тан артыграк озынлыктагы аралыкта;
- 9) башка телләрдәге мәгълүматтан файдаланганда әлеге Кагыйдәләр белән билгеләнгән конструкция озынлыгыннан 50%тан артыгракка артырылган озынлыкта;
- 10) төрле телләрдәге күләмнәре һәм шрифтлары тәңгәл килмәгән язулар кулланып;
- 11) беренче, цоколь яки подвал катларындагы тышкы дивар өслегенә урнаштырганда жир тигезлегеннән алып дивар конструкциясенә аскы кырыена кадәр 0,6 м.дан астарак;

12) уемнар булганда, тулай пыяла, фриз, фронтон булмаганда икенче каттан биегерэк, конструкцияне урнаштыру күз алдында тотылган ике тәрәзә уемы биеклегеннән артып киткән очраклардан кала;

13) икенче каттан биегерэк тулай пыялада урнаштырганда бердән артыграк сандагы конструкция;

14) тарихи территория чикләрендә урамга карап тора торган бина, стационар булмаган сәүдә объектының (әлеге урамнар корылмаларының алгы линиясен формалаштыра) төп һәм ян-як фасадларында фонлы конструкция һәм яктылык эржәсе төрендә, шәһәр мохиты эстетикасына күтәренке таләпләр белән Чистай шәһәре урамнары һәм гомумшәһәр юллары буйлап, автомобильләр сату буенча махсус объектлардан кала;

15) бер-берсе өстендәге фонлы конструкцияләр һәм яктылык эржәләре төрендә, әлеге Кагыйдәләр белән каралган очраклардан кала;

16) фриздагы фонлы конструкцияләр һәм яктылык эржәләре төрендә, аның өслеге бина, стационар булмаган сәүдә объекты диварларына, керү ишекләренә, козырекларга параллель урнашмаган;

17) бинада, стационар булмаган сәүдә объектында фонлы конструкцияләр фоны төсеннән файдаланып, фриз төсеннән аерыла;

18) беренче кат яки беренче каттан астарак булган уемнар арасында урнаштырганда фонлы конструкцияләр һәм яктылык эржәләре;

19) мәгълүматны алмаштырып;

20) рәсем белән, турыдан-туры дивар конструкцияләренә башка төрләрәннән файдалану күз уңында тотылган биналар фасадларында дивар өслегенә төшерелгән;

21) мәгълүматны тапшыруның динамик ысулыннан файдаланып;

22) түбә конструкциясе булганда югары катның фронтонда, фризында әлеге бинада конструкция урнаштыру каралган урын өстендә урнаштырылган, ул рөхсәт (киләшү) нигезендә урнаштырылган, гамәлдә булу срогы чыкмаган, бердәм мәгълүматлы эчтәлектәге дивар конструкциясе белән берләштерелгән түбә конструкциясеннән кала (бер эшчәнлек турында уртақ мәгълүмат);

23) төзелү датасы 1959 елга кадәр булган мэдәни мирас, тарихи биналар объектларында 0,5 м.дан артыграк биеклектә;

24) Чистай шәһәренә тарихи территориясе чикләрендә 1,0 м.дан артыграк биеклектә;

25) бина, стационар булмаган сәүдә объекты диварыннан түбәне аерып торучы кәрниз тигезлегеннән югарырак, кәрниз тигезлегеннән скатлы түбә сыртына кадәр 3,0 м.дан кимрәк биеклек булганда;

26) бина, стационар булмаган сәүдә объекты диварыннан түбәне аерып торучы кәрниз тигезлегеннән югарырак бердән артыграк сандагы конструкция;

27) вертикаль тәртиптә:

- биш каттан түбәнрәк бинага урнаштырганда;

- яктырту эржәләре һәм фонлы конструкцияләр төрендә;

- бинада бердән артыграк;

- 3 м.дан кимрәк кинлектәге аралыкта;

- 3м.дан кимрәк биеклектәге;

- бер яки күбрәк багана;
- түбә конструкциясе булганда;
- бинаның, корылманың гомуми исемен чагылдырмаганда;

28) бинаның гомуми исемен чагылдырмаучы, гомуми мәйданы 400,0 кв. м.дан кимрәк булган бина, корылма, шул исәптән капитал булмаган, фасады (фриз, фронтон) төгәлләнгән урында бердән артыграк;

29) 0,3 м.дан артыграк биеклектәге цоколь һәм подвал катларының тышкы дивары чикләрендә.

227.4.2. Декоратив панно - мәгълүмат конструкциясе, бары тик аерым торучы, гомуми мәйданы 1500 кв. м.дан артыграк булган сәүдә-офис, мәдәни-күңел ачу, производство, склад һәм спорт билгеләнешендәге объектлар фасадларында гына урнаштырыла. Әлеге конструкциянең мәгълүмат кыры каты яки тукымалы нигездә эшләнгән булырга тиеш, мәгълүмат кырын һәм каркасны тоташтыручы урын яшерелгән, ә кырыйлары декоратив бизәлгән булырга тиеш (шул исәптән багет, сәнгать декоры элементлары).

Декоратив панно урнаштыру рәхсәт ителми:

- 1) беренче кат дәрәжәсеннән астарак;
- 2) төзелү датасы 1959 елга кадәр булган мәдәни мирас, тарихи биналар объектларында;
- 3) тарихи территорияләр чикләрендә, аерым торучы мәдәни-күңел ачу, спорт билгеләнешендәге объектлар фасадларында, алар уздырыла торган чаралар турында мәгълүмат урнаштыру өчен билгеләнгән;
- 4) ишекләр һәм тәрәләр уемнары арасында, витринадан кала;
- 5) эчке яктан яктыртмыйча гына баннерлы тукыма кулланып;
- 6) мәгълүматны тапшыруның динамик ысулыннан файдаланып;
- 7) тарихи территорияләр чикләрендә жир участогы чикләрендә аерым торучы щит конструкцияләре булганда яки шундый конструкцияне урнаштыру мөмкинлегенә булганда.

227.4.3. Консольле конструкция - мәгълүмат конструкциясе, бина, стационар булмаган сәүдә объекты фасады яссылыгына туры почмак итеп, почмаклы участокларда кече конструкцияләр төрөндә диварның тышкы өслегенә композицион үзәкләре буенча урнаштырыла.

Консольле конструкция урнаштыру рәхсәт ителми:

- 1) 1,0 м.дан артыграк биеклектә һәм озынлыкта;
- 2) төзелү датасы 1959 елга кадәр булган мәдәни мирас, тарихи биналар объектларында 0,5 м.дан артыграк биеклектә һәм озынлыкта;
- 3) фасад өслегеннән 0,2 м.дан артыграк арада;
- 4) бер-берсеннән 10м.дан якынара арада;
- 5) фасад кырыеннан 0,2 м.дан артыграк һәм жир өслегеннән конструкциянең аскы кырыена кадәр 2,5 м.дан кимрәк арада;
- 6) турыдан-туры бина ишекләре өстендә;
- 7) вертикаль хәлдәге – тарихи территория чикләрендә урамга карап торучы биналар фасадларында (әлеге урамнардагы корылмаларның алгы линиясен формалаштыра);

8) төзелү датасы 1959 елга кадәр булган мэдәни мирас, тарихи биналар объектларында металл декордан файдаланмыйча;

9) мәгълүматны тапшыруның динамик ысулыннан файдаланып, банк операцияләрен гамәлгә ашыручы биналар өчен консольле конструкцияләрдән кала.

227.4.4. Түбә конструкциясе – эчтән яктыртылган янып торучы хәрәфләр һәм символлар (логотиплар, саннар, билгеләр, сәнгать элементлары) төрөндәгә күләмле мәгълүмат конструкциясе, ул әлеге бинаның гомуми мәйданының 100%тан артыгын алып торучы оешма тарафыннан, бинаның, стационар булмаган сәүдә объектының тигез түбәсенә (парапет) яки скатлы түбәнә югарыгы билгесеннән биегрәк урнаштырыла.

Түбә конструкцияләрен урнаштыру рөхсәт ителми:

1) текстлы мәгълүмат биеклегендә:

- 0,5 м.дан артыграк - бер катлы биналар, стационар булмаган сәүдә объектлары өчен;

- 2,0 м.дан артыграк - 2 - 5-катлы биналар өчен;

- биеклек буенча чикләүләрсез – төзелеш мәйданы 15 мең кв.м.дан артыграк булган эре сәүдә үзәкләре биналары өчен;

2) озынлыкта:

- фасадның туп-туры төгәлләнгән урынында 1/2гә артыграк озынлыкта;

- фасадны төгәлләүче өлешнең (парапет) биеклеген киметкәндә төгәлләү фрагменты озынлыгыннан 2/3кә артыграк;

3) Чистай шәһәренең тарихи территорияләре чикләрендә урнашкан, төзелү датасы 1959 елга кадәр булган мэдәни мирас, тарихи биналар объектларын, мэдәният объектларында;

4) төзелү датасы 1959 елга кадәр булган мэдәни мирас, тарихи биналар объектларын, мэдәният объектларын, Чистай шәһәре панорамаларын һәм перспективаларын кабул итүне чикләүче;

5) күп фатирлы торак биналарда;

6) бинада, стационар булмаган сәүдә объектында бердән артыграк, Россия Федерациясенең дәүләт теле һәм Татарстан Республикасының дәүләт телләре турындагы законнар таләпләрен үтәп эшләнгән, мәгълүматны кабатлаучы конструкциядән кала;

7) әлеге бинада рөхсәт (киләшү) нигезендә урнаштырылган, гамәлдә булу срогы чыкмаган, түбә жайланмасы төрөндәгә реклама конструкциясе булганда;

8) әлеге бинада рөхсәт (киләшү) нигезендә урнаштырылган, гамәлдә булу срогы чыкмаган югары кат фронтонында, фризында вертикаль тәртиптәгә дивар конструкциясе булганда, бер төрле мәгълүматлы эчтәлектәгә түбә конструкциясе белән берләштерелгән дивар конструкциясеннән кала;

9) мәгълүматны алмаштырып;

10) мәгълүматны тапшыруның динамик ысулыннан файдаланып;

11) текстлы мәгълүматтан 1/3тән артыграк биеклектәгә өстәмә символлар биеклегендә (логотиплар, саннар, билгеләр, сәнгать элементлары)

227.4.5. Витрина конструкциясе - фонлы конструкция яки яктылык әржәләре төрөндәгә мәгълүмат конструкциясе, бинада, стационар булмаган

сәүдә объектында витрина пыяласының, тәрәзә уемының эчке яғыннан урнаштырыла, каркастан, декоратив-бизэлеш кырыйлы мәгълүмат кырыннан, эленмә элементлардан тора, тәрәзә уемы майданының 1/4 тан артык булмаган өлешен алып тора.

Витрина конструкцияләрен урнаштыру рөхсәт ителми:

- 1) 2,0 кв. м майданнан кимрәк булган тәрәзә уемында;
- 2) витрина пыяласыннан витрина конструкциясенә кадәр бина яғыннан 0,15 м кимрәк булган арада;
- 3) тәрәзә рамы кисәкләрен исәпкә алмыйча;
- 4) витрина пыяласы өслеген буяу һәм декоратив пленкалар белән каплау төрендә;
- 5) витрина пыяласын яктылык әржәләренә алмаштыру юлы белән;
- 6) мәгълүматны тапшыруның динамик ысулыннан файдаланып;
- 7) витрина конструкцияләре арасында 1,5 м.дан кимрәк ара.

227.4.6. Учреждение тактасы, режим табличкасы – мәгълүматны кулланучылар игътибарына житкерү өчен билгеләнгән мәгълүмат конструкцияләре, аны күрсәтү “Кулланучылар хокукын яклау турында”гы Федераль законның 9 нчы маддәсе нигезендә мәжбүри булып тора, оештыру-хокукый формасына бәйсез рәвештә оешманың, шәхси эшмәкәрнең исеме, аның урнашу урыны (адресы) һәм эш режимы турында, биналарда, стационар булмаган сәүдә объектында яки коймада төп ишектән уң һәм (яки) сул яисә турыдан-туры ишек пыяласына урнаштырыла (режим табличкасы).

Учреждение тактасында, режим табличкасында урнаштырыла торган мәгълүмат кулланучыларга Татарстан Республикасының ике дәүләт телендә дә житкерелергә тиеш.

Учреждение тактасын, режим табличкасын урнаштыру рөхсәт ителми:

- 1) 0,6 м.дан артыграк озынлыктагы һәм 0,8 м.дан артыграк биеклектәге (учреждение тактасы);
- 2) 0,4 м.дан артыграк озынлыктагы һәм 0,6 м.дан артыграк биеклектәге (режим табличкасы);
- 3) 0,6 м.дан артыграк озынлыктагы һәм 0,4 м.дан артыграк биеклектәге (режим табличкасы, трафаретлы басу ысулы белән ишек пыялаларына урнаштырыла);
- 4) оештыру-хокукый формасына бәйсез рәвештә эшләүче бер оешма, бер шәхси эшмәкәр бер бинада, стационар булмаган объектта, коймада;
- 5) күләмнәре белән аерылып торучы, конструкция ясалган материал буенча тәңгәл килми;
- 6) ишекләренң пыялалы өлешендә бердән артыграк, трафаретлы басу ысулы белән эшләнгән;
- 7) астан яктыртуны файдаланып, коймалардагы эленмәләрдән кала;
- 8) фонсыз конструкцияләр төрендә;
- 9) ишекнең бер ягында икедән артык;
- 10) койма секцияләре янында;
- 11) төзелеш коймаларында, баскычлар, балконнар, лоджийлар кырыйларында;

12) стационар жәмәгать туклануы предприятиеләре каршындагы сезонлы кафелар коймаларындагы конструкцияләрдә;

13) тарихи территорияләр чикләрендә урнашкан, төзелү датасы 1959 елга кадәр булган мәдәни мирас, тарихи биналар объектлары, мәдәният объектлары коймаларында, әлеге урамнардагы төзелешләрнең алгы линиясен формалаштыра;

14) койма тигезлегеннән югары;

15) мәгълүматны тапшыруның динамик ысулыннан файдаланып.

227.4.7. Модульле конструкция – ул эленмәнең төрлелеге, оештыру-хокукый формасына бәйсез рәвештә бер бинада берничә оешма, шәхси эшмәкәр урнашканда бердәм блокка берләштерелгән модуль төрендә файдаланыла, бинага, шундый бина коймасында яки ул урнашкан жиір участогында яки бинадан файдалану өчен яки автомобильләрнең туктау урынын оештыру итеп бирелгән участок белән чиктәш жиір участогына урнаштырыла.

Модульле конструкция түбәндәге төрләрдә урнаштырылырга мөмкин:

- декоратив панно;

- консольле конструкция;

- эленмәләр, режим табличкалары, турыдан-туры ишек пыяласында эшләнгәннәрдән кала;

- эре форматтагы күләмле-киңлектәге композицияләр.

Модульле конструкцияләргә әлеге пункт белән каралган үзенчәлекләрне үтәгәндә мәгълүмат конструкциясенең тиешле төре өчен билгеләнгән таләпләр тарала.

Модульле конструкцияләрне урнаштыру рөхсәт ителми:

1) биеклегә 6,0 м артыграк һәм 2,0 м дан азрак (консоль конструкцияләр);

2) тарихи территорияләр чикләрендә урамга чыгып тора торган биналар (әлеге урамнардагы корылмаларның алгы линиясен формалаштыра) фасадларында (консольле конструкцияләр);

3) биш каттан да артыграк биеклектәге биналарда (консольле конструкцияләр);

4) күп фатирлы торак йортлар фасадларында, ялгап-өстәп төзелгән биналардан кала на (консольле конструкцияләр);

5) төзелү датасы 1959 елга кадәр булган мәдәни мирас, тарихи биналар объектларында (консольле конструкцияләр);

6) модульле элементларның мәгълүмат кырын төрле материаллар файдаланып әзерләү һәм бер үк блокта һәм бер үк бинада астан яктырту ысуллары;

7) бер конструкциядә өч модульле элементтан торган санда;

8) декоратив панно төрендә модульле конструкция булганда консольле;

9) кронштейн төрендә модульле конструкция булганда декоратив панно төрендә;

10) бер конструкция төрендә бер бинада икедән артыграк блок;

11) биеклегә һәм озынлыгы 1,5 мдан артыграк (учреждение тактасы, режим табличкасы);

12) урнашкан стена озынлыгыннан 2/3 артыграк озынлыкта (учреждение тактасы, режим табличкасы);

13) ишектән чыгуның бер ягында бердән артыграк (учреждение тактасы, режим табличкасы).

227.4.8. Күләмле – киңлектәге композиция – аерым торучы декоратив-мәгълүмати конструкция, кече (6,0 м дан биек түгел) яки эре (6,0 м дан артыграк) форматта шәхси үтәлеп башкарылган, нигездән, каркастан торучы, нейтраль төстәге материал белән тышланган (соры, көрән, графит, кара, коңгырт, һ.б.), оешманың фирма исеме турында кычкаса гына мәгълүматлы, ә күпләп йөри торган биналар, корылмалар өчен 1500 кв. м дан артыграк – бренд.

Күләмле – киңлектәге композицияләргә урнаштыру рәхсәт ителми:

1) милек хужасыныкы, биләүченеке, файдаланучыныкы булган жир участогы, анда бина урнашкан һәм оешманың, шәхси эшмәкәрнең урнашу урыны, шулай ук аңардан файдалану яки туктау урыннары оештыру өчен бирелгән жир участогы чикләре янында;

2) аны декоратив бизәмичә генә нигезне тирәнәйтүнең техник мөмкинлеге булмаган очракларда;

3) гамәлдәге төзелеш, янгын сүндерү һәм санитар нормаларны һәм кагыйдәләргә исәпкә алып территорияләргә төзекләндерү буенча бинаның проект карары нигезеннән башка бер жир участогы чикләрендә бердән артыграк яисә башка аерым торучы мәгълүмат конструкциясе булганда;

4) төзелү датасы 1959 елга кадәр булган мәдәни мирас, тарихи биналар объектларын, мәдәният объектларын, Чистай шәһәре панорамаларын перспективаларын кабул итүне чикләүче;

5) шундый объект проектында каралмаган жир участогы чикләрендә бердән артык яисә аерым торучы башка мәгълүмат конструкциясе булганда;

6) шундый объект проектында каралмаган жир участогы чикләрендә бердән артык яисә аерым торучы башка мәгълүмат конструкциясе булганда;

7) Чистай шәһәренең тарихи территорияләргә чикләрендә, эре сәүдә-административ биналар, корылмалар, шулай ук мәдәни-күңел ачу билгеләнешендәге объектлар (музейлар, концерт заллары, кинотеатрлар, күргәзмә комплекслары), гомуми мәйданы 5000,0 кв. м.дан артыграк булган спорт комплекслары, ягулык салу станцияләргә урнашкан жир участкаларында бер конструкция урнаштырудан кала;

8) конструкция нигезеннән бина нигезенә кадәр 6,0 м яқын аралыгында;

9) тротуарларда һәм жәяүлеләр сукмагында, автомобильләр туктау өчен билгеләнгән урыннарда;

10) яшел үсентеләр (агачлар, куаклар) урынына;

11) агач кәүсәләреннән 5,0 м яқын аралыгында эчкә төшкән нигез булганда;

12) ясаганда профнастилдан, тукума материаллардан файдаланып;

13) мәгълүмат өслекләрен күренешләргә алмаштырып, шулай ук медиа-экраннар белән берлектә урнаштырып кечкенә форматта;

14) мәгълүмат кырында фоторәсемнәр белән;

15) гомуми мәйданы 5000,0 кв. метрдан азрак булган биналар өчен эре форматта, ягулык салу станцияләреннән кала;

16) мәгълүматны тапшыруның динамик ысулыннан файдаланып, ягулык салу станцияләренә ягулыкка бәя турындагы мәгълүмат белән медиа-экраннар, күләмле-киңлектәге композицияләрдән кала;

17) гомуми мәйданы 1500 кв.метрдан артыграк булган күпләп йөри торган биналар, корылмалар өчен, брендтан файдаланмыйча гына.

227.4.9. Щит конструкциясе – эчке һәм тышкы яктырту белән аерым торучы мәгълүмат конструкциясе, 4,0 мдан артык булмаган биеклектә, нигездән, каркастан, декоратив элементлардан, мәйданы 6,0 кв.м.дан артык булмаган ныклы нигездәге мәгълүмат кырыннан тора.

Щит конструкцияләрен урнаштыру рәхсәт ителми:

1) милек хужасыныкы, биләүченеке, файдаланучыныкы булган жир участогы, анда бина урнашкан һәм оешманың, шәхси эшмәкәрнең урнашу урыны, шулай ук аңардан файдалану яки туктау урыннары оештыру өчен бирелгән жир участогы чикләре янында;

2) аны декоратив бизэмичә генә нигезне тирәнәйтүнең техник мөмкинлеге булмаган очракларда;

3) гамәлдәге төзелеш, янғын сүндерү һәм санитар нормаларны һәм кагыйдәләрне исәпкә алып территорияләргә төзекләндерү буенча бинаның проект карары нигезеннән башка бер жир участогы чикләрендә бердән артыграк яисә башка аерым торучы мәгълүмат конструкциясе булганда;

4) төзелү датасы 1959 елга кадәр булган мәдәни мирас, тарихи биналар объектларын, мәдәният объектларын, Чистай шәһәре панорамаларын һәм перспективаларын кабул итүне чикләүче;

5) шундый объект проектында каралмаган жир участогы чикләрендә бердән артык яисә аерым торучы башка мәгълүмат конструкциясе булганда;

6) шундый объект проектында каралмаган жир участогы чикләрендә бердән артык яисә аерым торучы башка мәгълүмат конструкциясе булганда;

7) Чистай шәһәренең тарихи территорияләргә чикләрендә, эре сәүдә-административ биналар, корылмалар, шулай ук мәдәни-күңел ачу билгеләнешендәге объектлар (музейлар, концерт заллары, кинотеатрлар, күргәзмә комплекслары), гомуми мәйданы 5000,0 кв. м.дан артыграк булган спорт комплекслары урнашкан жир участкаларында бер конструкция урнаштырудан кала;

8) конструкция нигезеннән бина нигезенә кадәр 6,0 м якын аралыгында;

9) тротуарларда һәм жәяүлеләр сукмагында, автомобильләр туктау өчен билгеләнгән урыннарда;

10) яшел үсентеләр (агачлар, куаклар) урынына;

11) агач кәүсәләреннән 5,0 м якын аралыгында эчкә төшкән нигез булганда;

12) ясаганда профнастилдан, тукыма материаллардан файдаланып;

13) мәгълүмат конструкциясен декоратив-сәнгати бизэмичә генә;

14) гомуми кулланыштагы территория чикләрен билгеләүче кызыл линия белән чиктәш жир участогы чикләреннән 6,0 метрга якын арада;

15) мәгълүматны тапшыруның динамик ысулыннан файдаланып.

227.4.10. Эләмнәр композициясе - аерым торучы мәгълүмат конструкциясе, ул нигездән, бер яки берничә флагштоктан һәм йомшак полотнодан (мәгълүматлар кыры) тора.

Эләмнәр композициясе урнаштыру рәхсәт ителми:

1) милек хужасыныкы, биләүченеке, файдаланучыныкы булган жир участогы, анда бина урнашкан һәм оешманың, шәхси эшмәкәрнең урнашу урыны, шулай ук аңардан файдалану яки туктау урыннары оештыру өчен бирелгән жир участогы чикләре янында;

2) аны декоратив бизәмичә генә нигезне тирәнәйтүнең техник мөмкинлеге булмаган очракларда;

3) гамәлдәге төзелеш, янғын сүндерү һәм санитар нормаларны һәм кагыйдәләрне исәпкә алып территорияләрне төзекләндерү буенча бинаның проект карары нигезеннән башка бер жир участогы чикләрендә бердән артыграк яисә башка аерым торучы мәгълүмат конструкциясе булганда;

4) төзелү датасы 1959 елга кадәр булган мәдәни мирас, тарихи биналар объектларын, мәдәният объектларын, Чистай шәһәре панорамаларын һәм перспективаларын кабул итүне чикләүче;

5) шундый объект проектында каралмаган жир участогы чикләрендә бердән артык яисә аерым торучы башка мәгълүмат конструкциясе булганда;

6) шундый объект проектында каралмаган жир участогы чикләрендә бердән артык яисә аерым торучы башка мәгълүмат конструкциясе булганда;

7) Чистай шәһәренең тарихи территорияләре чикләрендә, эре сәүдә-административ биналар, корылмалар, шулай ук мәдәни-күңел ачу билгеләнешендәге объектлар (музейлар, концерт заллары, кинотеатрлар, күргәзмә комплекслары), гомуми мәйданы 5000,0 кв. м.дан артыграк булган спорт комплекслары урнашкан жир участкаларында бер конструкция урнаштырудан кала;

8) конструкция нигезеннән бина нигезенә кадәр 6,0 м якын аралыгында;

9) тротуарларда һәм жәяүлеләр сукмагында, автомобильләр туктау өчен билгеләнгән урыннарда;

10) яшел үсентеләр (агачлар, куаклар) урынына;

11) агач кәүсәләреннән 5,0 м якын аралыгында эчкә төшкән нигез булганда;

12) мәгълүмат кыры габаритлары белән, флагштоклар арасындагы арадан зуррак киңлектә.

227.4.11. Махсус конструкция - аерым торучы мәгълүмат конструкциясе, ул халыкны яклау һәм иминлекне тәмин итү өлкәсендәге социаль мөһим мәгълүматны, шулай ук спорт, мәдәни-масса-күләм чаралар турындагы мәгълүматны яшәүчеләргә белдерү өчен билгеләнгән, ул нигездән, каркастан тора, нейтраль төстәге материал белән тышланган, электрон экран төрендәге мәгълүмат кыры, видеокүренешләрне күрсәтү мөмкинлеге бирә, жир участогы мәйданы 3 гектардан артыграк булган эре сәүдә һәм спорт, мәдәни-күңел ачу комплекслары жир участкаларында урнаштырыла.

Махсус конструкцияләрне урнаштыру рәхсәт ителми:

1) милек хужасыныкы, биләүченеке, файдаланучыныкы булган жир участогы, анда бина урнашкан һәм оешманың, шәхси эшмәкәрнең урнашу

урыны, шулай ук аңардан файдалану яки туктау урыннары оештыру өчен бирелгән жир участогы чикләре янында;

2) аны декоратив бизэмичә генә нигезне тирәнәйтүнең техник мөмкинлеге булмаган очракларда;

3) гамәлдәге төзелеш, янгын сүндерү һәм санитар нормаларны һәм кагыйдәләрне исәпкә алып территорияләрне төзекләндерү буенча бинаның проект карары нигезеннән башка бер жир участогы чикләрендә бердән артыграк яисә башка аерым торучы мәгълүмат конструкциясе булганда;

4) төзелү датасы 1959 елга кадәр булган мәдәни мирас, тарихи биналар объектларын, мәдәният объектларын, Чистай шәһәре панорамаларын һәм перспективаларын кабул итүне чикләүче;

5) шундый объект проектында каралмаган жир участогы чикләрендә бердән артык яисә аерым торучы башка мәгълүмат конструкциясе булганда;

6) стационар булмаган сәүдә объекты, шәхси яки күп фатирлы торак йорт алып торган жир участогы чикләрендә;

7) Чистай шәһәренең тарихи территорияләре чикләрендә, эре сәүдә-административ биналар, корылмалар, шулай ук мәдәни-күңел ачу билгеләнешендәге объектлар (музейлар, концерт заллары, кинотеатрлар, күргәзмә комплекслары), гомуми мәйданы 5000,0 кв. м.дан артыграк булган спорт комплекслары урнашкан жир участкаларында бер конструкция урнаштырудан кала;

8) конструкция нигезеннән бина нигезенә кадәр 6,0 м якын аралыгында;

9) тротуарларда һәм жәяүлеләр сукмагында, автомобильләр туктау өчен билгеләнгән урыннарда;

10) яшел үсентеләр (агачлар, куаклар) урынына;

11) агач кәүсәләреннән 5,0 м якын аралыгында эчкә төшкән нигез булганда;

12) ясаганда профнастилдан, тукума материаллардан файдаланып.”;

2. Әлеге карар масса-күләм мәгълүмат чараларында рәсми бастырылган вакыттан үз көченә керә.

3. Әлеге карарны масса-күләм мәгълүмат чараларында һәм “Татарстан Республикасының рәсми хокукый-мәгълүмат порталын”да (pravo.tatarstan.ru), шулай ук Чистай муниципаль районының рәсми сайтындагы “Интернет” мәгълүмати-телекоммуникацион челтәрендә www.chistopol.tatarstan.ru бастырырга.

4. Әлеге карарның үтәлешенә контрольлек итүне законлылык, хокук тәртибе һәм депутат эшчәнлегенә мәсьәләләре буенча даими депутат комиссиясенә - О.В. Добронравовага йөкләргә.

Чистай муниципаль районы
Чистай шәһәре башлыгы

Д.А. Иванов

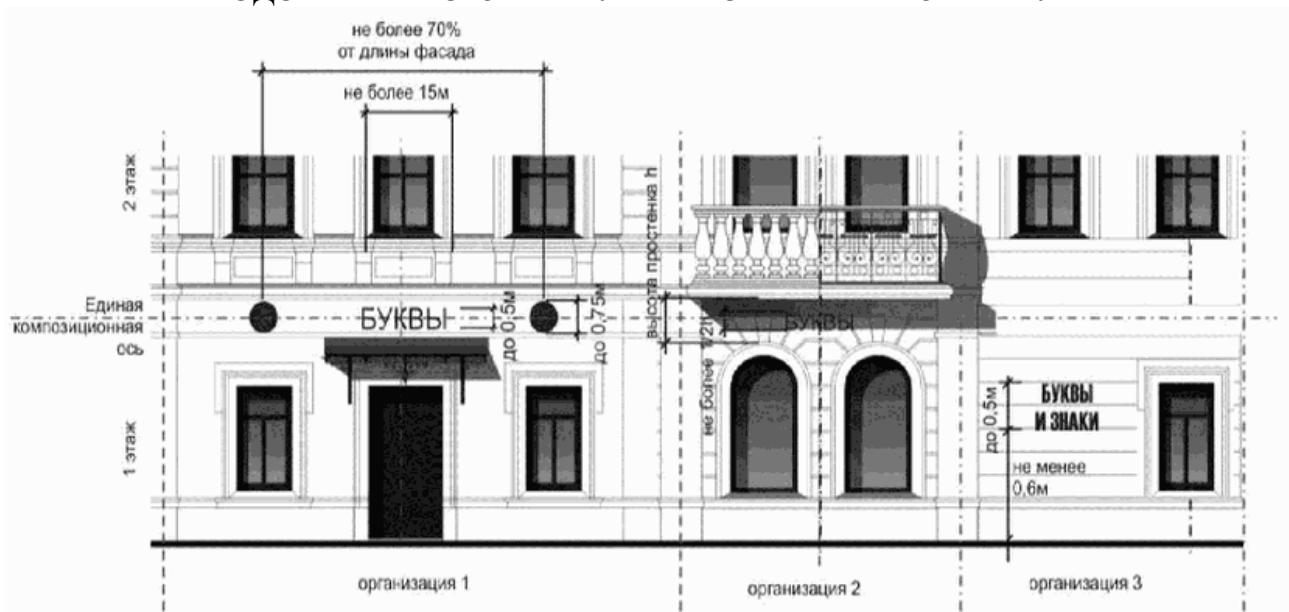
Чистай шәһәр
төзекләндерү
Кагыйдәләренә
кушымта

БИНАЛАР ФАСАДЛАРЫНДА ТЫШКЫ МӨГЪЛУМАТ ЧАРАЛАРЫН
УРНАШТЫРУ ВАРИАНТЛАРЫ

ДИВАР КОНСТРУКЦИЯЛӘРЕН УРНАШТЫРУ

УРНАШТЫРУ ПРИНЦИПЛАРЫ ҺӘМ ВАРИАНТЛАРЫ

МЭДЭНИ МИРАС ОБЪЕКТЛАРЫ ҺЭМ ТАРИХИ ОБЪЕКТЛАР

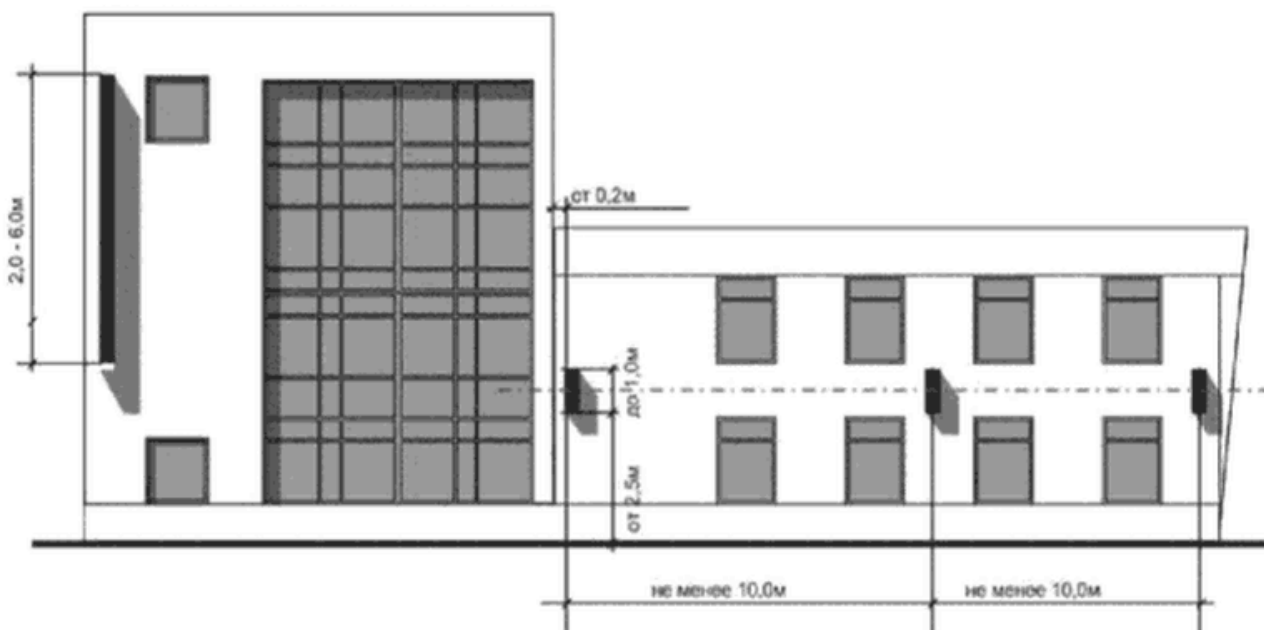


ТОРАК БИНАЛАР ҺӘМ ТОРАК БУЛМАГАН БИЛГЕЛӘНЭШТӘГЕ ОБЪЕКТЛАР



КОНСОЛЬЕ КОНСТРУКЦИЯЛӘРНЕ УРНАШТЫРУ

УРНАШТЫРУ ПРИНЦИПЫ ҺӘМ РӨХСӘТ ИТЕЛӘ ТОРГАН КҮЛӘМНӘР ТОРАК БУЛМАГАН БИЛГЕЛӘНЭШТӘГЕ ОБЪЕКТЛАР



МЭДЭНИ МИРАС ОБЪЕКТЛАРЫ ҺЭМ ТАРИХИ ОБЪЕКТЛАР



КОНСОЛЬЕ КОНСТРУКЦИЯЛӘРНЕ УРНАШТЫРУ РӨХСӨТ ИТЕЛМИ

ТОРАК БИНАЛАР ҺЭМ ӨСТӨП-ЯЛГАП ТӨЗЕЛГӘН БИНАЛАР



Не допускается размещение консольных конструкций в пределах жилых помещений, непосредственно над входом в здание, а также на расстоянии менее 10м друг от друга

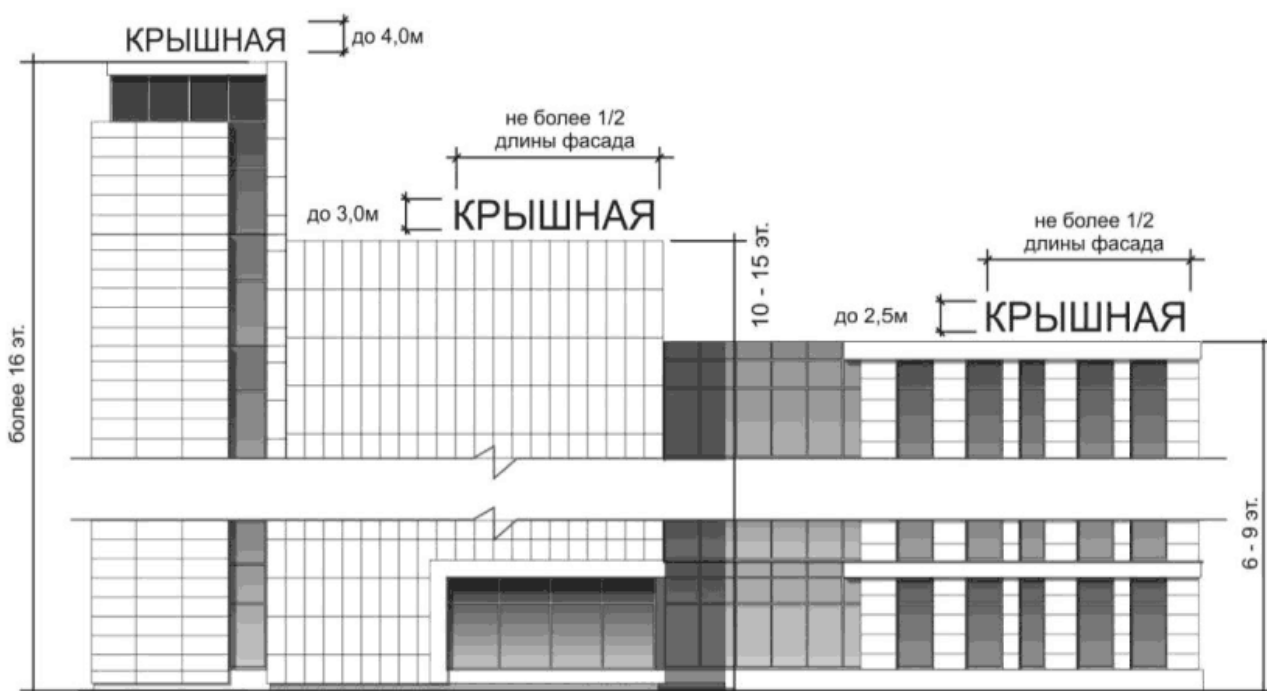
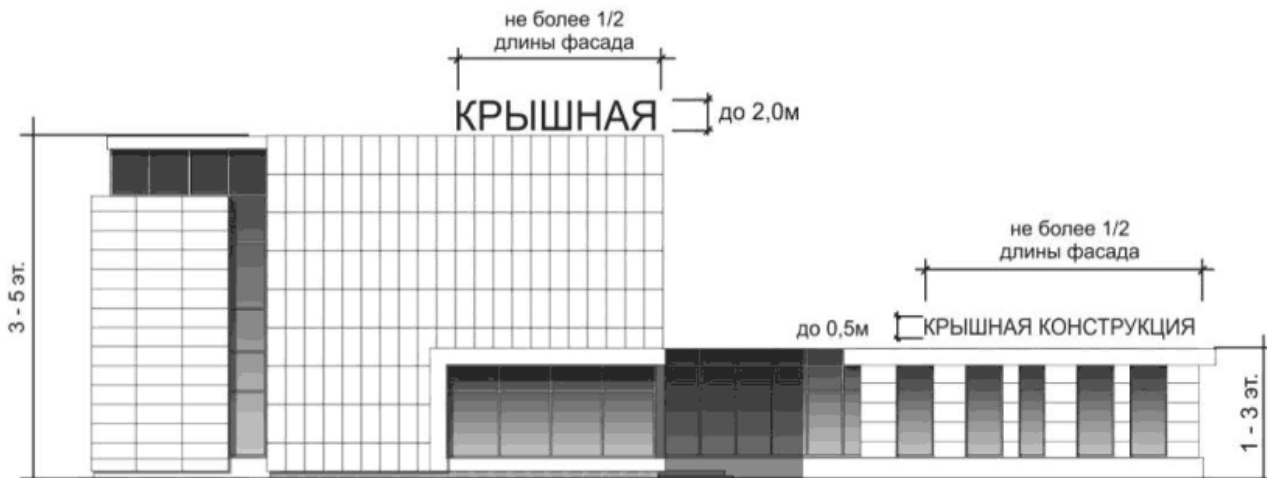
МЭДЭНИ МИРАС ОБЪЕКТЛАРЫ ҺЭМ ТАРИХИ ОБЪЕКТЛАР



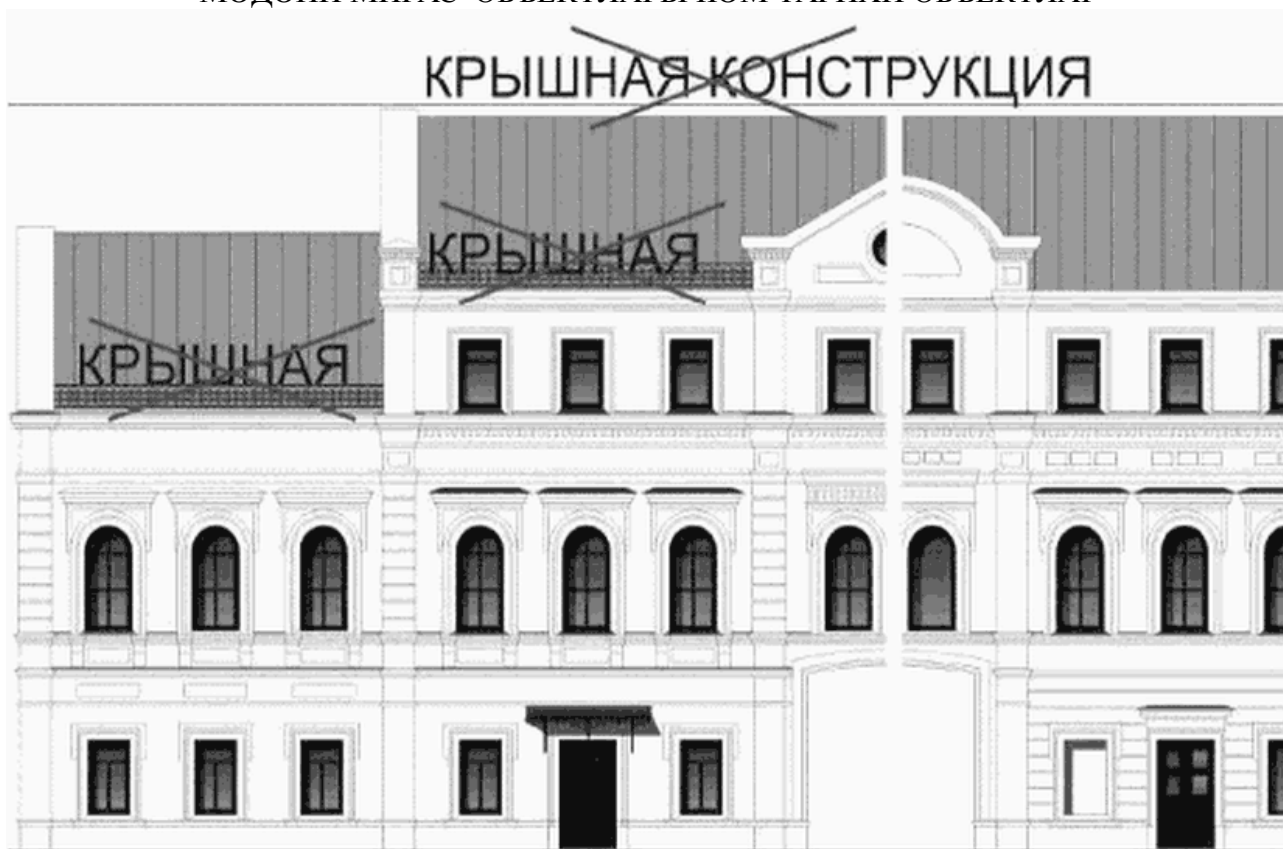
Не допускается размещение консольных конструкций выше 1-го этажа, непосредственно над входом в здание, а также на расстоянии менее 10м друг от друга

ТУБЭ КОНСТРУКЦИЯЛЭРЕН УРНАШТЫРУ

УРНАШТЫРУ ПРИНЦИБЫ ҺӘМ РӨХСӨТ ИТЕЛЭ ТОРГАН КУЛӘМНӨР ТОРАК БУЛМАГАН БИЛГЕЛӨНӨШТӨГЕ ОБЪЕКТЛАР



ТУБЭ КОНСТРУКЦИЯЛЭРЕН УРНАШТЫРУ РӨХСӨТ ИТЕЛМИ

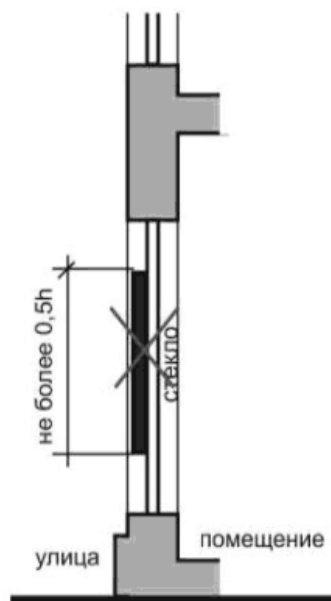
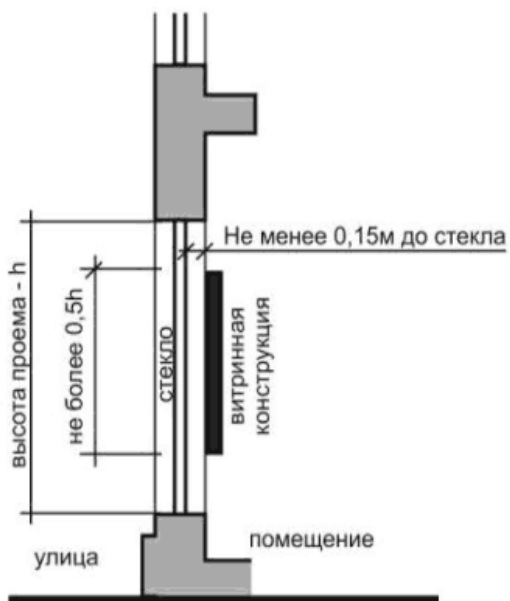
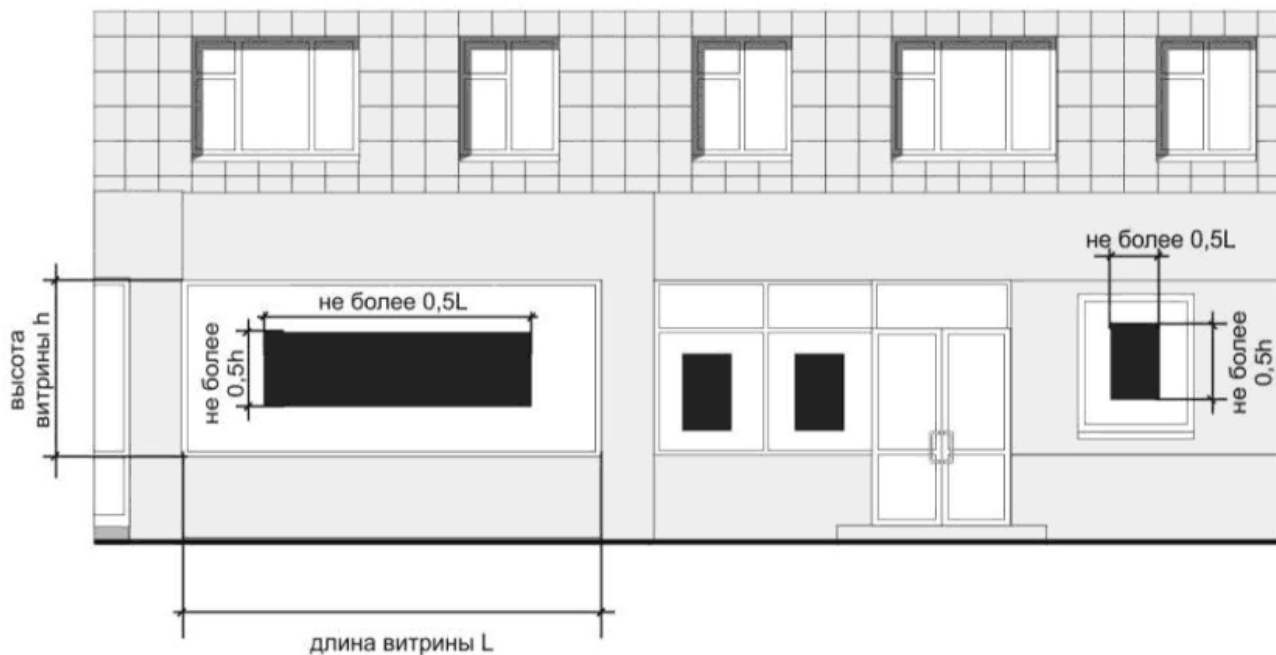


ТОРАК БИНАЛАР



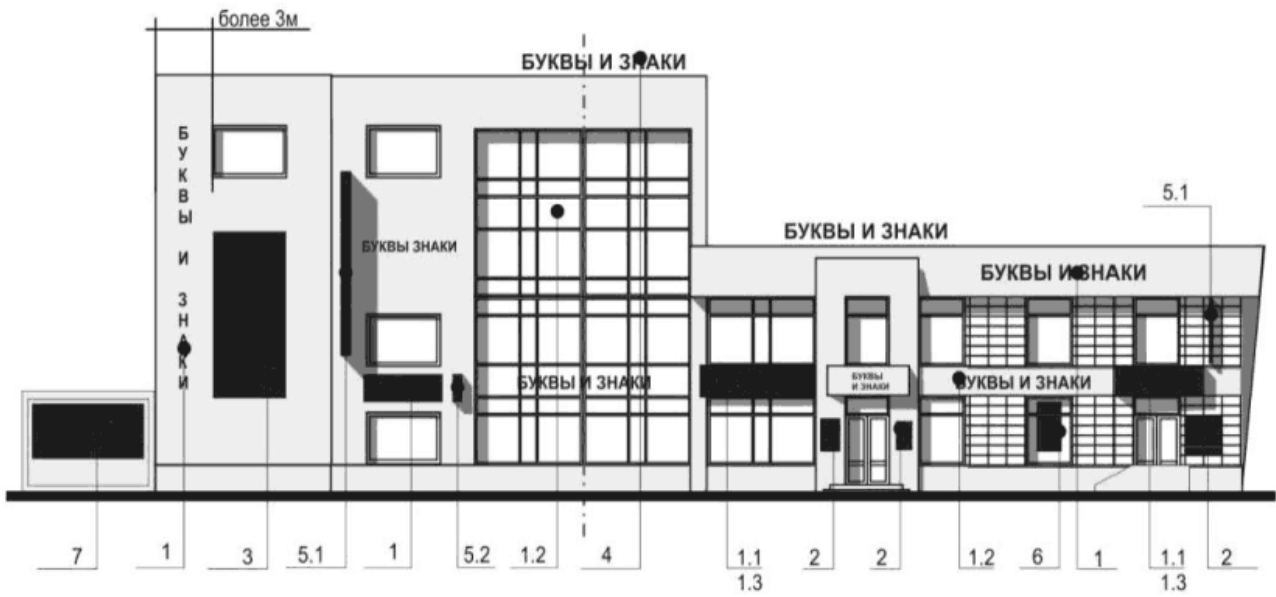
ВИТРИНА КОНСТРУКЦИЯЛӘРЕ

УРНАШТЫРУ ПРИНЦИБЫ ҺӘМ РӨХСӘТ ИТЕЛӘ ТОРГАН КҮЛӘМНӘР

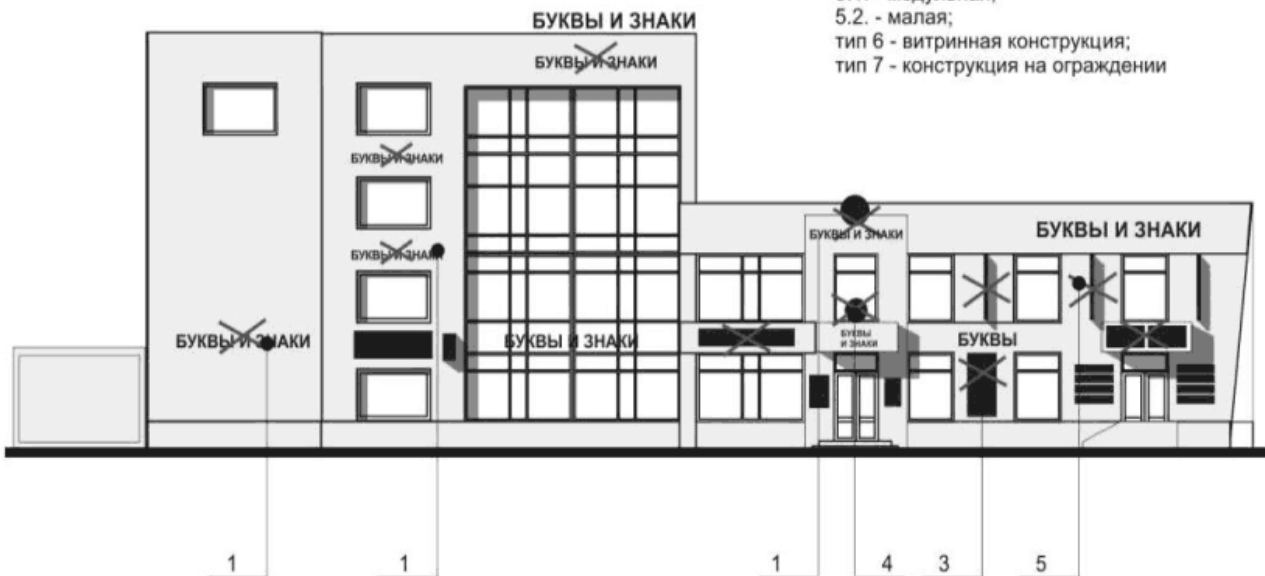


ТОРАК БУЛМАГАН БИЛГЕЛӘНЭШТӘГЕ БИНАЛАРДА МӘГЪЛҮМАТ
КОНСТРУКЦИЯЛӘРЕН УРНАШТЫРУ

ДОПУСКАЕТСЯ



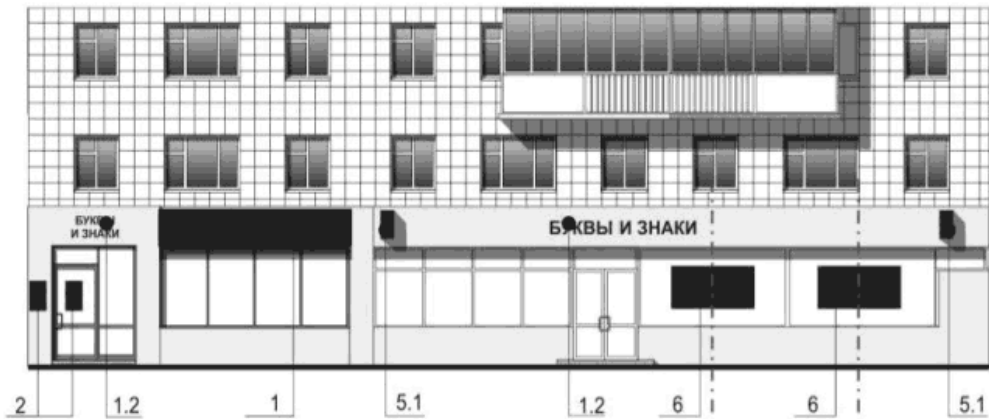
НЕ ДОПУСКАЕТСЯ



- тип 1 - настенная конструкция:
- 1.1. - фоновая конструкция;
- 1.2. - бесфоновая конструкция;
- 1.3. - конструкция в виде световых коробов;
- тип 2 - вывеска;
- тип 3 - декоративное панно;
- тип 4 - крышная установка.
- тип 5 - консольная конструкция:
- 5.1. - модульная;
- 5.2. - малая;
- тип 6 - витринная конструкция;
- тип 7 - конструкция на ограждении

ТОРАК БИНАЛАРДА МЭГЪЛҮМАТ КОНСТРУКЦИЈЛӨРӨН
УРНАШТЫРУ

ДОПУСКАЕТСЯ



- тип 1 - настенная конструкция:
 - 1.1. - фоновая конструкция;
 - 1.2. - бесфоновая конструкция;
 - 1.3. - конструкция в виде световых коробов;
- тип 2 - вывеска;
- тип 3 - декоративное панно;
- тип 4 - крышная установка.
- тип 5 - консольная конструкция:
 - 5.1. - модульная;
 - 5.2. - малая;
- тип 6 - витринная конструкция;
- тип 7 - конструкция на ограждении

НЕ ДОПУСКАЕТСЯ



МӘДӘНИ МИРАС ОБЪЕКТЛАРЫНДА ҺӘМ ТАРИХИ ОБЪЕКТЛАРДА
МӨГЪЛҮМАТ КОНСТРУКЦИЈЛӘРЕН УРНАШТЫРУ

ДОПУСКАЕТСЯ



- тип 1 - настенная конструкция:
 - 1.1. - фоновая конструкция;
 - 1.2. - бесфоновая конструкция;
 - 1.3. - конструкция в виде световых коробов;
- тип 2 - вывеска;
- тип 3 - декоративное панно;
- тип 4 - крышная установка;
- тип 5 - консольная конструкция:
 - 5.1. - модульная;
 - 5.2. - малая;
- тип 6 - витринная конструкция;
- тип 7 - конструкция на ограждении

НЕ ДОПУСКАЕТСЯ



КЕРҮ ФРИЗЫНДА ДИВАР КОНСТРУКЦИЈАЛӘРЕН УРНАШТЫРУ РӨХСӘТ ИТЕЛӘ

ИШЕКЛӨР

