

ГЛАВА
НАБЕРЕЖНО-МОРКВАШСКОГО
СЕЛЬСКОГО ПОСЕЛЕНИЯ
ВЕРХНЕУСЛОНСКОГО
МУНИЦИПАЛЬНОГО РАЙОНА
РЕСПУБЛИКИ ТАТАРСТАН



ТАТАРСТАН РЕСПУБЛИКАСЫ
ЮГАРЫ ОСЛАН
МУНИЦИПАЛЬ РАЙОНЫҢ
ЯР БУЕ МОРКВАШЫ
АВЫЛ ЖИРЛЕГЕ
БАШЛЫГЫ

Ул. Кривая, д. 49, с. Набережные Морквашы,
423344

Кремлевский, 40, г. Югары Ослан, Яр Буе Морквашы авылы,
423344

Тел: (843) 73 30 1-4, факс: (843) 73 31 1-4.

ПОСТАНОВЛЕНИЕ

КАРАР

09.10.2018

с. Набережные Морквашы

4

Татарстан Республикасы Югары Ослан муниципаль районы Яр буе Морквашы авылы эвакуацияләнгән торган халкын вакытлыча урнаштыру пункты булдыру турында

“Халыкны һәм территорияләргә табигый һәм техноген характердагы гадәттән тыш хәлләрдән яклау турында” 1994 елның 21 декабрдәгә 68-ФЗ номерлы Федераль законның 11 статьясын үтәү йөзеннән Югары Ослан муниципаль районы Башкарма комитеты житәкчесенә “Югары Ослан муниципаль районында вакытлыча урнаштыру пунктлары булдыру турында” 2018 елның 20 маендагы 556нчы карары һәм Яр буе Морквашы авылы халкының вакытлыча күчеп китү (урнаштыру) зонасына элгә торган яки табигый һәм техноген характердагы гадәттән тыш хәлләр барлыкка килү, медицина ярдәме күрсәтү, жәмәгәт тәртибен тәмин итү һәм саклау чараларын планлаштыру, тәмин итү һәм үткөрү бурычларын хәл итү максатларында,

КАРАР БИРӘМ:

1. Югары Ослан муниципаль районының Яр буе Морквашы авыл жирлеге башлығының №2 02.06.2011 ел карары үз көчен югалткан дип танырга;
2. Татарстан Республикасы, Югары Ослан муниципаль районы, Яр буе Морквашы авылы, Тургенев урамы, 2 йорт адресы буенча «Татарстан Республикасы, Югары Ослан муниципаль районы, Яр буе Морквашы урта гомуми белем бирү мәктәбе» МББУ базасында эвакуацияләнгән торган халыкны вакытлыча урнаштыру пункты (алга таба ВПР) төзәргә;
3. ВПР турындагы Нигезләмәне расларга (1 нче кушымта);
4. ВПР администрациясен 2 нче кушымта нигезендә билгеләргә;
5. Россия Эчке эшләр министрлыгы МО «Югары Ослан» белән килештереп, 2 хезмәткәр һәм 1 автотранспорт составында хәрәкәтне жайга салуның 2 постын булдырырга;
6. «Татарстан Республикасы Югары Ослан муниципаль районының Яр буе Морквашы урта гомуми белем бирү мәктәбе» МББУ белән килештереп, 1 буфетчы составында туклану пункты төзәргә;
7. «Югары Ослан үзәк район хастаханәсе» ДАССУ белән килештереп, 1 табиб һәм 2 шөфкать туташы составында медицина хезмәте күрсәтү пункты төзәргә;
8. Россия Гадәттән тыш хәлләр министрлыгының РФ субъекты буенча Баш идарәсе һәм «НТЦМК» ДССУ белән килештереп, 1 психолог составында психологик тәмин итү пункты төзәргә;
9. 2018 елның 12 октябренә кадәр вакытлыча урнаштыру пункты житәкчесенә “Яр буе Морквашы авылында зыян күргән халыкны вакытлыча урнаштыру пункты

турындагы нигезләмә" нигезендә тиешле документларны эшләргә һәм расларга, персонал белән ПВР әзерлеген тәэмин итү буенча дәрәсләр уздырырга;

10. Карарны Яр буе Морквашы авылы башкаручыларына һәм кызыксынган учреждениеләргә җиткерергә;

11. Әлеге карарны Югары Ослан муниципаль районының рәсми сайтында, Татарстан Республикасының хокукый мәгълүматның рәсми порталында урнаштырырга

12. Әлеге карарның үтәлешен тикшереп торуну үземдә калдырам.

Югары Ослан муниципаль районы
Яр буе Морквашы авыл җирлеге башлыгы

И.Х. Гаязов

Югары Ослан
муниципаль
районының Яр бую
Морквашы авыл
жирлеге башлыгының
09.10.2018 ел, №4
Карарына
2 нче кушымта

Татарстан Республикасы Югары Ослан муниципаль районы Яр бую Морквашы авылы эвакуацияленә торган халкын вакытлыча урнаштыру пункты булдыру турында нигезләмә

I. Гомуми нигезләмәләр

Әлеге Нигезләмә "Халыкны һәм территорияләрне табигый һәм техноген характердагы гадәттән тыш хәлләрдән яклау турында" 21.12.1994 ел 68-ФЗ номерлы Федераль закон, Россия ГТХМ ның гадәттән тыш хәлләрдә зыян күрүченә халыкның гадәттән тыш хәлләрдә һәм башка норматив хокукый актларда вакытлыча урнаштыру пунктларын булдыру буенча тәкъдимнәре нигезендә эшләнган һәм вакытлыча урнаштыру пунктларын (алга таба - ПВР) регламентлаштыручы төп документ булып тора.

Әлеге Нигезләмә Татарстан Республикасы Югары Ослан муниципаль районының Яр бую Морквашы авыл жирлеге халкының һВР ын оештыруның һәм аның эшчәнлегенә төп бурычларын, тәртипләрен, табигый һәм техноген характердагы гадәттән тыш хәлләр килеп чыгу куркынычы янаган эвакуацияленә торган «Яр бую Морквашы авыл жирлеге» муниципаль берәмлеге территориясендә табигый һәм техноген характердагы гадәттән тыш хәлләр килеп чыгу ихтималын билгели.

ПВР Татарстан Республикасы Югары Ослан муниципаль районының Яр бую Морквашы авыл жирлеге башлыгы боерыгы нигезендә ижтимагый оешмалар, уку йортлары, муниципаль учреждениеләр базасында (балалар бакчаларында, клубларда, мәктәпләрдә) төзелә.

II. Вакытлыча урнаштыру пунктының төп бурычлары

Халыкны вакытлыча урнаштыру пункты гадәттән тыш хәл зонасыннан чыгарылган яки мөмкин булган гадәттән тыш хәл (су басу, су басу, биналарны жимерү, көчле янғыннар һ.б.) халкын вакытлыча урнаштыру, исәпкә алу һәм беренче чиратта яшәү шартларын тәэмин итү өчен билгеләнгән.

ПВРның төп бурычлары түбәндәгеләр:

а) көндәлек эшчәнлек вакытында:

- мөмкин булган гадәттән тыш хәлләр зоналарыннан чыгарыла торган халыкны оешкан төстә кабул итү чараларын планлаштыру һәм гамәлгә ашыруга әзерләү;
- барлык кирәкле документларны эшләү;
- биналарны, инвентарларны һәм элемент чараларын вакытыннан алда әзерләү;
- гадәттән тыш хәлләрдә халыкны кабул итү һәм урнаштыру буенча ПВР администрациясенә өйрәтү;
- ПВР администрациясенә хәбәр итү, аны жыю һәм эшләтү мәсьәләләрен практик яктан әзерләү;
- өйрәнүләр һәм тренировкалар буенча ГОЧС эшләре буенча идарә органнары үткәрә торган органнарда катнашу һәм тикшерү;

б) гадәттән тыш хәлләр барлыкка килгәндә:

- ПВР тулысынча жәелдерү, халыкны кабул итүгә һәм урнаштыруга әзерлек;

- килчөктөгө халыкны исәпкә алуны оештыру һәм аларны урнаштыру;
- районның эвакуация миссиясе, МП бүлеге, гадәттән тыш хәлләр комиссиясе һәм Югары Ослан муниципаль районы ПБ белән элемтә урнаштыру;
- халыкны тормыш белән тәэмин итүне оештыру;
- ПВРга килүче кешеләр өчен везгыять турында;
- Югары Ослан районының эвакуация комиссиясенә халыкны кабул итү һәм урнаштыру барышы турында докладлар бирү.

III. Вакытлыча урнаштыру пунктының оештыру-штат структурасы

Вакытлыча урнаштыру пункты администрациясе штаты гадәттән тыш хәл хәл буенча кабул ителгән халык санына бәйле һәм эвакуацияләнгән торган халыкны оешкан рәвештә кабул итү һәм урнаштыру, шулай ук аны барлык кирәк-яраклар белән тәэмин итү өчен билгеләнгән.

Вакытлыча урнаштыру администрациясе штаты вакытлыча урнаштыру пункты төзелә торган учреждение житәкчесе боерыгы белән билгеләнә. (ПВР администрациясе штаты санын учреждение житәкчесе билгели).

Вакытлыча урнаштыру пункты администрациясе штатына керүче барлык затлар гражданның оборонасының эвакуация органнарын эзерләү программасы күләмендә теоретик эзерлек һәм практик күнекмә узарга тиеш.

Вакытлыча урнаштыру пункты администрациясе штатына керә:

ПВР башлыгы	1 кеше;
ПВР башлыгы урынбасары	1 кеше;
каршылау, кабул итү, теркәү һәм урнаштыру төркеме	- 4 кеше;
ОПП төркеме	- 4 кеше;
комплектлау, озату һәм озата бару төркеме	- 2 кеше;
белешмәләр өстәле	1 кеше;
медпункт	1 врач, 2 м/с;
психологик тәэмин итү кабинеты	- 1 психолог;
ана һәм бала бүлмәсе	- 2 кеше;

Вакытлыча урнаштыру пунктының шәхси составы үз функциональ бурычларын нык белергә һәм аларны намус белән башкарырга тиеш.

Вакытлыча урнаштыру пунктының оештыру структурасы шушы Нигезләмәгә 1 нче кушымтада бирелгән.

IV. Вакытлыча урнаштыру пунктының эшен оештыру

ПВР эвакуацияләнгән торган халыкны кертү базасы булган предприятиеләр, учреждениеләр, оешмалар житәкчеләре документларны эшләүне оештыралар, материал - техник тәэмин итүне оештыралар, вакытлыча урнаштыру пунктының эшләве өчен, ПВР администрациясен гамәли укуту һәм ПВР эзерлеге өчен шәхси җаваплылык тоталар.

ПВР эшен регламентлаучы төп документ - әлеге Нигезләмә. Үз эшчәнлегендә ПВР администрациясе Татарстан Республикасы Югары Ослан муниципаль районының КЧС һәм ОПБ рәисенә, гадәттән тыш хәлләрне кисәтү һәм бетерү һәм янгын куркынычсызлыгын тәэмин итү комиссиясенә буйсына һәм Яр бие Морквашы авыл җирлегендә эвакуация чараларын үткәрүдә катнашучы предприятиеләр, учреждениеләр, оешмалар белән хезмәттәшлек итә.

ПВР эшен оештыру максатларында аның администрациясе түбәндәге документлар эзерли:

- предприятие житәкчесенә, учреждениенә, оешманың ПВР булдыру турындагы боерыгы;
- ПВР администрациясенә функциональ бурычлары;
- штатлы-вазыйфаи ПВР администрациясенә исемлеге;

- ПВР администрациясе гамәлләренең календарь планы /2/нче кушымта
- ПВР администрациясенә хәбәр итү һәм жыю схемасы /3/нче кушымта
- эвакуацияләнгән торган халыкны ПВРга урнаштыру планы;
- ПВР белән элемтә һәм идарә итү схемасы;
- эвакуацияләнгән торган халык килүен исәпкә алу журналы ПВР / 4/Кушымта
- кабул ителгән һәм бирелгән күрсәтмәләр журналы /5-нче кушымта
- Татарстан Республикасы Югары Ослан муниципаль районының Яр буе Морквашы авыл җирлеге халкы хәтерен 6/нчы кушымта

ПВР тыныч вакытта Югары Ослан муниципаль районы башлыгы күрсәтмәсе буенча гадәттән тыш хәл килеп туганда яисә килеп туганда, гадәттән тыш хәлләрне кисәтү һәм бетерү, Югары Ослан муниципаль районы Башкарма комитеты каршында янгын куркынычсызлыгын тәэмин итү комиссиясе рәисе күрсәтмәсе һәм Югары Ослан муниципаль районының эвакуация комиссиясе рәисе күрсәтмәсе буенча таратыла.

Идарә җитәкчесе, предприятие, учреждение җитәкчесе, оешма җитәкчесе күрсәтмәләр алу белән, ПВР администрациясе гамәлләренең календарь планы нигезендә эвакуацияләнгән торган халыкны кабул итүне һәм урнаштыруны оештыра.

Эвакуацияләнгән торган халыкны урнаштыру, матди-техник чаралар һәм жиһазлар кулланып, ПВР ачыла торган оешма бинасы биналарында гамәлгә ашырыла.

Медицина учреждениесе тарафыннан оештырыла торган медицина пункты урнаштыру һәм җәмәгать туклануы предприятиесе җәелдерә торган туклану пункты оештыру өчен, ПВР башлыгы аерым бүлмәләрне карый.

Эвакуацияләргән кисәтү һәм бетерү, Татарстан Республикасы Югары Ослан муниципаль районы башкарма комитеты каршында янгын куркынычсызлыгын тәэмин итү комиссиясе һәм Югары Ослан муниципаль районы эвакуация комиссиясе белән берлектә эвакуацияләнгән халыкны тормыш белән тәэмин итү буенча барлык мәсьәләләрне хәл итә.

ПВР эшчәнлеге өчен табигый һәм техноген характердагы гадәттән тыш хәлләрдә эвакуация чараларын тәэмин итүдә катнашучы предприятиеләрнең, учреждениеләрнең, оешмаларның көчләре һәм чаралары бүленә.

Күрсәтелгән көчләр һәм акчалар табигый һәм техноген характердагы гадәттән тыш хәлләрдә эвакуация чараларын тәэмин итүдә катнашучы тиешле предприятиеләр, учреждениеләр, оешмалар планнары (исәпләүләре) нигезендә бүлеп бирелә.

эвакуацияләнгән торган халыкны вакытлыча урнаштыру, шул исәптән матди-техник, азык-төлек, медицина һәм предприятиеләр, учреждениеләр һәм оешмалар тарафыннан тотылган башка чаралар запасларын файдалану чыгымнары Россия Федерациясе Хөкүмәте билгеләгән тәртиптә каплана.

V. Вакытлыча урнаштыру пунктының вазыйфаи затларының вазыйфаи бурычлары

1. Вакытлыча урнаштыру пункты начальнигының бурычлары.

Вакытлыча урнаштыру пункты начальнигы эвакуация комиссиясенә буйсына.

Ул вакытлыча урнаштыру пунктының барлык шәхси составы начальнигы булып тора, эвакуацияләнгән халыкны оештыру, эзерләү һәм кабул итү өчен шәхси җаваплылык тота.

Вакытлыча урнаштыру пункты начальнигы түбәндәгеләрне үтәргә тиеш:

эвакуацияләнгән торган халыкны кабул итү һәм урнаштыру буенча үзенең белемнәрен камилләштерергә:

эвакуацияләнгән торган халыкның санын белергә;

вакытлыча урнаштыру пункты администрациясе штатының комплектлылыгын тикшереп торуны башкарырга;

вакытлыча урнаштыру пункты әғзаларын укытуны һәм инструктажны оештырырга;

вакытлыча урнаштыру пункты әғзаларына хәбәр итү тәртибен әзерләргә һәм житкерергә;

Вакытлыча урнаштыру пункты әғзалары арасында вазыйфаларны бүлүргә, аларның күнегүләрен оештырырга һәм аларны гадәттән тыш хәл игълан ителгәндә үз бурычларын үтәүгә әзерләргә;

район эвакуация комиссиясе белән элемтәгә керү.

2. Вакытлыча урнаштыру пункты башлыгы урынбасарының бурычлары

Вакытлыча урнаштыру пункты начальнигы урынбасары вакытлыча урнаштыру пункты башлыгына буйсына, ә ул булмаганда вакытлыча урнаштыру пункты начальнигы вазыйфаларын башкара. Вакытлыча урнаштыру пункты башлыгына эвакуацияләнгән торган халыкны кабул итүне әзерләүдә һәм гамәли үткөрүдә ярдәм күрсәтә.

Ул бурычлы:

эвакуацияләнгән торган халыкны кабул итүне һәм урнаштыруны оештыру буенча житәкче документларны белергә;

эвакуация чаралары башлангач вакытлыча урнаштыру пункты әғзаларына хәбәр итүне һәм жыюны оештырырга;

билгеләнгән вакытта эвакуацияләнгән торган халыкны кабул итүгә һәм урнаштыруга әзер шәхси составны, бина, элемтә һәм вакытлыча урнаштыру пунктының жиһазларын китерергә;

вакытлыча урнаштыру пункты өчен транспорт бүлеп бирә торган оешмалар белән элемтәдә торырга;

эвакуацияләнгән торган халыкны кабул итү барышы турында белешмәләр бирергә.

3. Вакытлыча урнаштыру пунктының очрашу, кабул итү, теркәү һәм урнаштыру төркеме башлыгының бурычлары

Очрашу, кабул итү, теркәү һәм урнаштыру төркеме башлыгы вакытлыча урнаштыру пункты башлыгына һәм урынбасарына буйсына.

Ул бурычлы:

Килеп житкән эвакуацияләнгән торган халыкны исәпкә алу һәм урнаштыру буенча кирәкле документларны эшләргә.

обстановкадагы барлык үзгәрешләр турында эвакуацияләнгән торган мәгълүматка кадәр үз вакытында житкерергә.

Төркем хезмәткәрләре арасында вазыйфаларны бүлү.

Озак яшәү пунктларына озатканда, халыкны эвакуацияләнгән торган башлыкларга һәм өлкән колонналарга исемлекләр төзергә.

Килгән эвакуацияләнгән торган халыкны кабул итү һәм урнаштыру барышы турында вакытлыча урнаштыру пункты башлыгына хәбәр итәргә.

4. Вакытлыча урнаштыру пунктының жәмәгать тәртибен саклау төркеме башлыгы бурычлары.

пункт жәмәгать тәртибен саклау төркеме башлыгы - вакытлыча урнаштыру пунктында тәртип саклауны оештыра һәм вакытлыча урнаштыру пункты территориясендә гражданның иминлеген тәэмин итә.

5. Вакытлыча урнаштыру өчен медицина пункты начальнигының бурычлары.

Медицина пункты начальнигы - авыру кешеләргә беренче медицина ярдәме күрсәтүне оештыра һәм вакытлыча урнаштыру пунктында санитар торышны күзәтәп тора.

6. Вакытлыча урнаштыру пунктының әнисенең һәм баланың бүлмәләр начальнигы бурычлары.

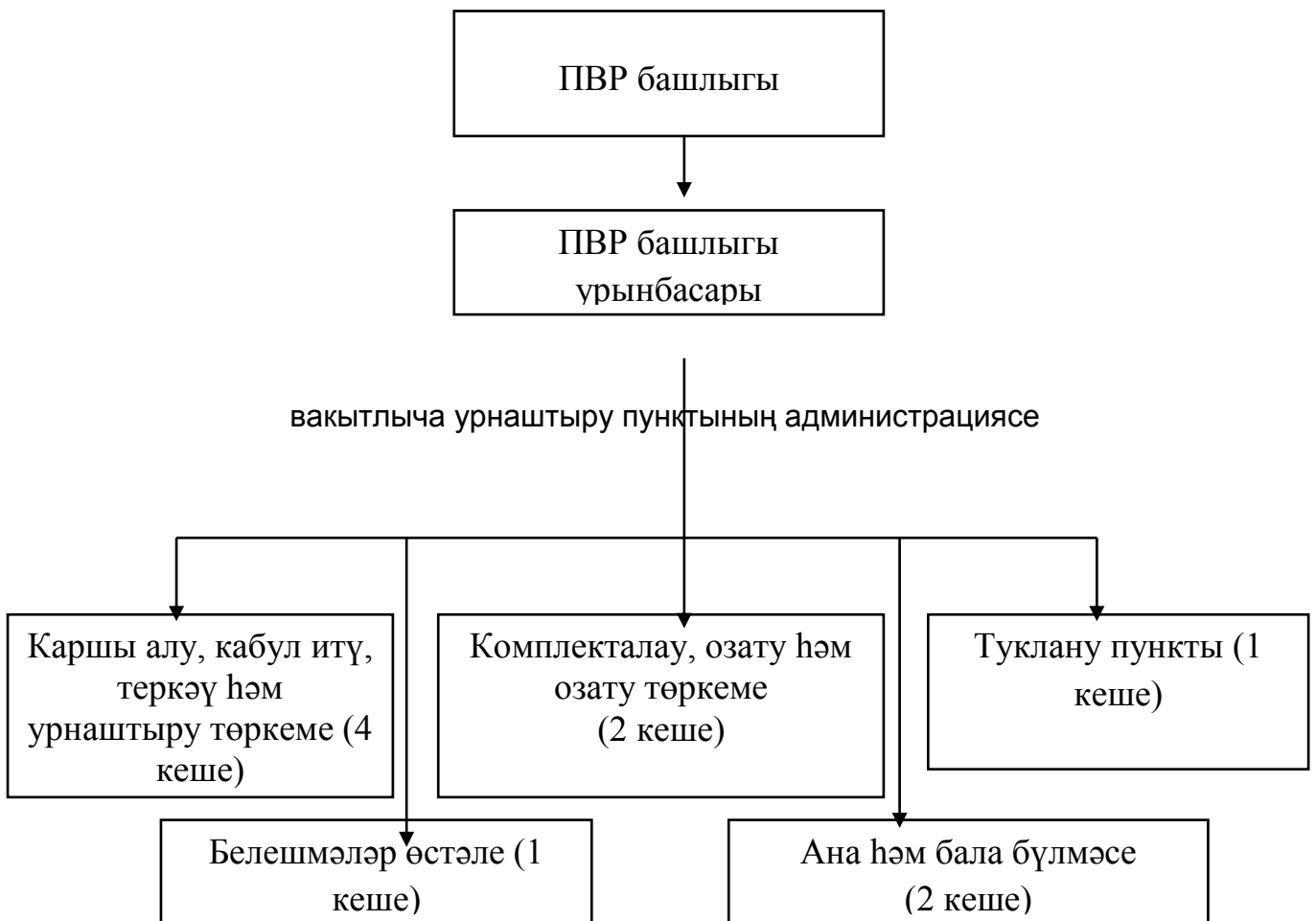
Ана һәм бала бүлмәсе начальнигы - йөкле хатын-кызларны һәм кечкенә балалы хатын-кызларны алар күчәрәп утыртуга ордер алганнан соң кабул итүне, теркәүне һәм махсус транспортта жибәрүне оештыра.

7. Вакытлыча урнаштыру пунктының белешмә өстәле начальнигының бурычлары.

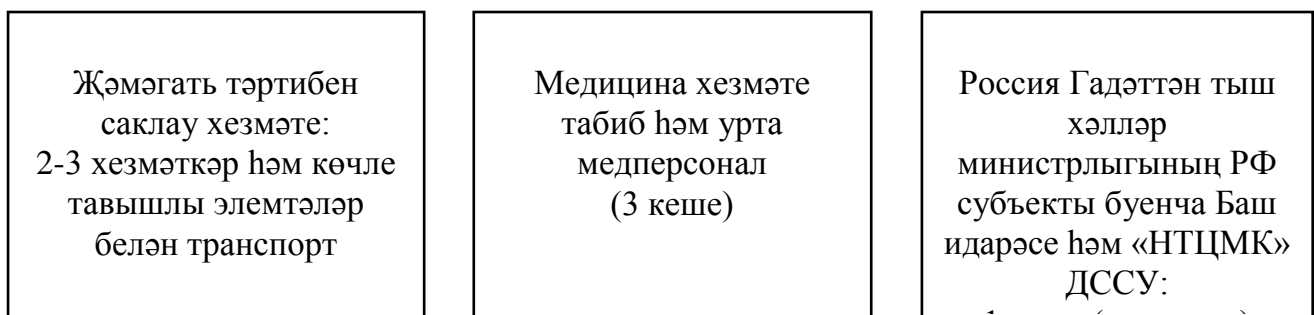
Белешмәләр өстәле начальнигы эвакуацияләнгән торган халыкка туклану пунктларының, медицина учреждениеләренең, элемтә һәм сберкассаларның урнашуы турында, көнкүреш учреждениеләренең эш тәртибе һәм аларның урнашу урыны турында белешмәләр бирүне оештыра.

Яр буе Морквашы
эвакуацияләнә торган халкын
вакытлыча урнаштыру пункты
турында Нигезләмәгә
1 нче кушымта

Вакытлыча урнаштыру пункты администрациясе структурасы



Эвакуацияләрне тәэмин итү көчләре һәм чаралары



Яр бие Морквашы авыл
 жирлегендә эвакуацияләне
 торган халыкны вакытлыча
 урнаштыру урыны турындагы
 нигезләмәгә
 2 нче кушымта

Вакытлыча урнаштыру пункты администрациясенә календарь планы

№ пп	Уздырыла торган чаралар	Жаваплылар	Үтәлү вакыты, мин, сәгать.						Башк аруч ылар
			10	20	40	1	2	3	
Хәбәр (боерыклар) алу өчен сигнал алганда									
1.	ПВР администрациясен пропагандалау һәм жыю	ПВР башлыгы			+				
2.	ПВР составын һәм функциональ бурычларын төгәлләштерү	ПВР башлыгы урынбасары		+					
3.	КЧС һәм ОПБ, ЭК эшче төркемнәре белән элемтә урнаштыру	ПВР башлыгы урынбасары	+						
4.	Эш урыннары ПВР төркемнәре белән шөгылләнү	төркемнәр башлыклары	+						
5.	Саклауны оештыру	ООП төркеме башлыгы	+						
6.	Төркем башлыкларының эшкә әзерлеге турында докладлары	төркем башлыгы	+						
7.	КЧСида эвак.халыкны кабул итүгә әзерлек турында доклад	ПВР башлыгы		+					
эвак.халыкны кабул итүгә күрсәтмә алганда									
1.	ПВР администрациясен жыюны игълан итү бурычлар кую	ПВР башлыгы			+				
2.	КЧС һәм ОПБ, ЭК эшче төркемнәре белән элемтә урнаштыру	ПВР башлыгы урынбасары	+						

№ пп	Уздырыла торган чаралар	Жаваплылар	Үтөлү вакыты, мин, сәгать.						Башк аруч ылар
			10	20	40	1	2	3	
3.	Медицина учреждениеләре хезмәткәрләрен очрашу һәм урнаштыру	ПВР башлыгы урынбасары		+					
4.	Хәрәкәтне көйләүчеләр кую	Районның эчке эшләр бүлгеге	+						
5.	ПВР эчендә саклау оешмасы	ООП төркеме башлыгы		+					
6.	эвакуацияләнгән торган халыкны кабул итү, ял бүлмәләрендә исәпкә алу һәм урнаштыру	төркемнәр башлыклары						+	
7.	Медицина хезмәте күрсәтү оешмасы	медпункт башлыгы		+					
8.	Балаларның ялын оештыру	бала һәм ана бүлмәләре нач.			+				
9.	эвак.халыкны туклануын оештыру	сәүдә һәм туклану предприятиел әре						+	

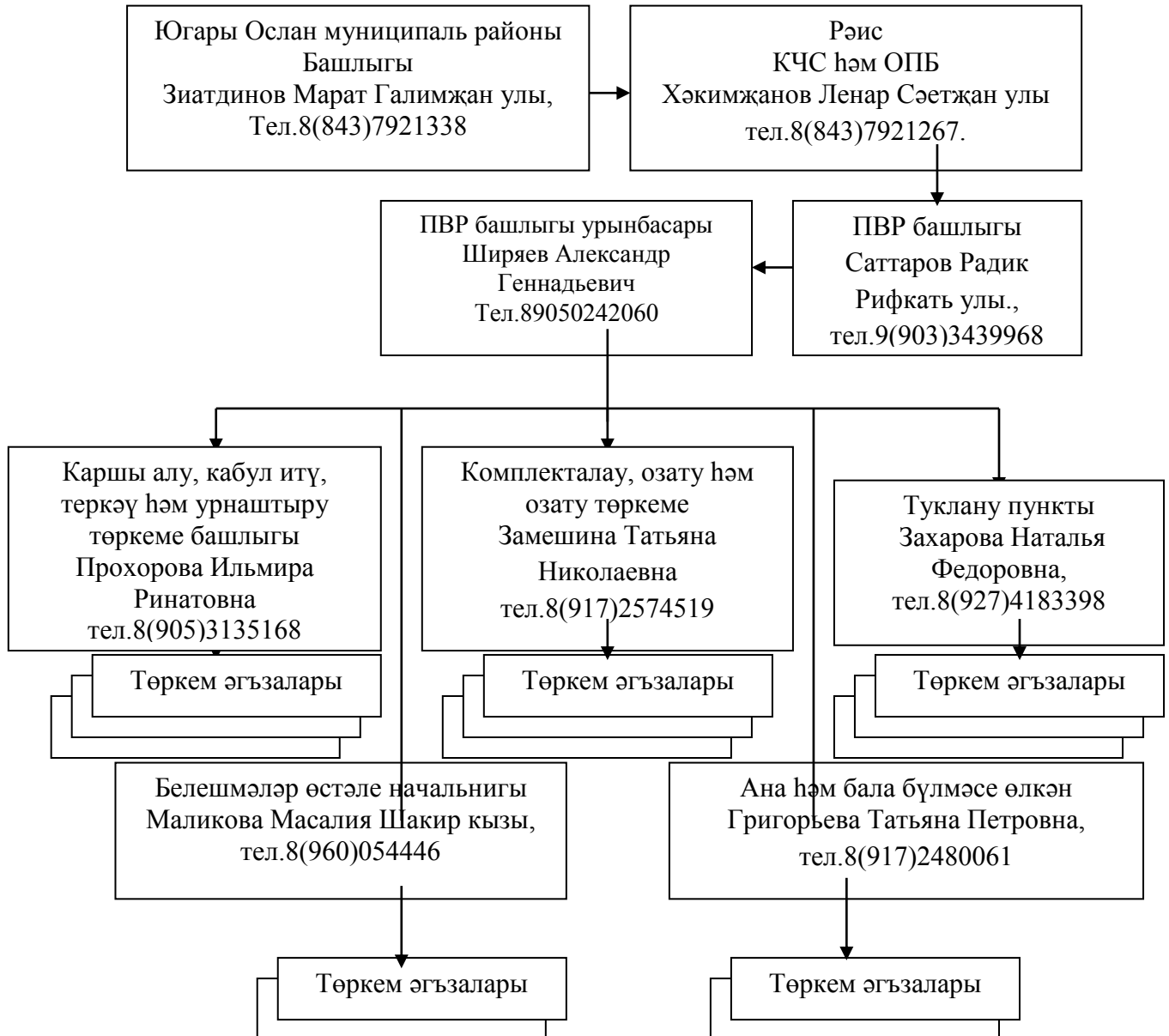
(вазифа)

(имза, ФИО, дата)

Яр буге Морквашы эвакуацияләнгән
торган халкын вакытлыча
урнаштыру пункты турында
Нигезләмәгә

3 нче кушымта

Вакытлыча урнаштыру пункты администрациясенә хәбәр итү һәм җыю схемасы



(вазифа)

(имза, ФИО, дата)

Татарстан Республикасы Югары Ослан
муниципаль районының Яр бие
Морквашы авыл җирлеге
эвакуацияләнгән торган халыкны
вакытлыча урнаштыру пункты турында
Нигезләмәгә
4 нче кушымта

ЖУРНАЛ

гадәттән тыш хәл барлыкка килгәндә халыкны вакытлыча урнаштыру пунктына килеп җитүне исәпкә алу

№ п/п	Фамилиясе, исеме, атасының исеме	Яше	Өй адресы	Эш урыны	Вакыты		Искәрмә
					килү	китү	

Татарстан Республикасы Югары Ослан муниципаль районының Яр буе Морквашы авыл җирлеге эвакуацияләнгән торган халыкны вакытлыча урнаштыру пункты турында Нигезләмәгә

5 нче кушымта

ЖУРНАЛ
кабул ителгән һәм тапшырылган күрсәтмәләр, хәбәрләр һәм докладлар

Мәгълүмат алу (тапшыру) датасы һәм вакыты	Карар (донесение) кемнән келгән	Кыскача эчтәлегә	Кемгә җиткерелгән (фамилиясе, И.О., объект, телефон)	Кабул иткән (тапшырган) кешенең фамилиясе һәм рәсемнәре
1	2	3	4	5

Искәрмә: журналлар вакытлыча урнаштыру пункты администрациясе белешмәләренең дежур өстәле алып бара

Татарстан Республикасы Югары
Ослан муниципаль районының
Яр бие Морквашы авыл җирлегенә
эвакуацияләнгән торган халыкны
вакытлыча урнаштыру пункты
турында Нигезләмәгә
6 нчы кушымта

БЕЛЕШМӨ

Яр бие Морквашы авылының эвакуацияләнгән торган халыкына

Һәр эвакуацияләнгәнчә алырга тиеш:

- шәхси документлар (паспорт, хәрби билет, хезмәт кенәгәсе, шәхес таныклыгы, белем турында диплом, балалар туу турында таныклык һәм башка документлар), фатирга документлар, акча;

- яклауның индивидуаль чаралары - противогаз, респиратор, ватно-марля бәйләвече һ.б.;

- медицина аптекасы (шул исәптән бәйләү чаралары, кирәкле дарулар), индивидуаль аптечка һәм химиягә каршы пакет (әгәр алар бирелгән булса);

- 2-3 тәүлеккә азык-төлек продуктлары (консервлар, концентратлар, ысланган әйберләр, сыр, сохари, печенье, шикәр һ. б. кыска гына түгел - бозыла торган продуктлар һәм эчә торган суны алу яхшырак);

- бик кирәкле киём-салым, аяк киеме (сезон буенча), эчке киём һәм бәдрәф кирәк-яраклары.

Киём-салым, аяк киеме һәм эчке киём җыйганда елның теләсә кайсы вакытында үзәң белән жылы киём алырга кирәк.

Эвакуация вакытында үзләре белән алынган әйберләрнең һәм продуктларның гомуми авырлыгы 50 килограммнан артмаска тиеш, ә эвакуацияләгәндә җәяүле тәртип белән эвакуацияләнгәнчә кеше үз өстенә күпме акча ала алыр, шулкадәр алырга кирәк.

Әйберләр һәм азык-төлекнең исемлеген аз вакыт эчендә һәр гаиләдә эвакуация эзерлегенә алдан төзәргә кирәк.

Барлык әйберләрдә (чемоданнарда, капчыкларда, рюкзакларда һ.б.) язулы ярлыклар беркетелергә тиеш:

- Ф.И.О. һәм туган ел;

- эш урыны;

- даими яшәү урыны адресы.

Фатирдан китер алдыннан:

- Яктырту һәм жылыту приборларын, телевизорны, радиоалгычыны сүндергез.

- салкын һәм кайнар су белән тәэмин итү, газ краннарын каплагыз;

- Тәрәзәләргә, форточкаларны ябыгыз, тәрәзә пәрделәрен салыгыз, йомшак җиһазларны тәрәзә янына куегыз.

- фатирның (бүлмәләргә) ишекләрен йозакка ябыгыз.

Вакытлыча урнаштыру пунктында:

- теркәлү узыгыз;

- вазыйфаи затларның таләпләрен үтәгез.

Татарстан Республикасы
Югары Ослан муниципаль
районының Яр буе Морквашы авыл
жирлеге эвакуацияләнгән торган
халыкны вакытлыча урнаштыру
пункты турында Нигезләмәгә
7 нче кушымта

Вакытлыча урнаштыру пункты администрациясе составы

№ т/б	Вазыйфасы, статусы	Фамилиясе, исеме, атасының исеме
ПВР житәкчелеге		
1	ПВР башлыгы	Саттаров Радик Рифкаты улы
2	ПВР башлыгы урынбасары	Ширяев Александр Геннадьевич
Каршылау, кабул итү, теркәү һәм урнаштыру төркеме		
3	Төркем башлыгы	Прохорова Ильмира Ринатовна
4	Төркем башлыгы урынбасары	Замешина Татьяна Николаевна
5	Дежурный регистр	Хәбибуллина Ирина Вячеславовна
6	Учетчик	Исмәгыйлева Венера Гарифуллы кызы
Комплекталау, озату һәм озату төркеме		
7	Төркем башлыгы	Иванова Ирина Валерьевна
8	Төркем башлыгы урынбасары	Григорьева Гөлфия Акрамовна
Белешмәләр өстәле		
9	Белешмәләрнең дежур өстәле	Маликова Масалия Шакировна
Ана һәм бала бүлмәсе		
10	Ана һәм баланың дежур бүлмәләре	Григорьева Татьяна Петровна
11	Ана һәм баланың дежур бүлмәләре	Батрутдинова Рәйсә Абдулла кызы
Туклану пункты		
12	Буфетчы	Захарова Наталья Федоровна

Югары Ослан муниципаль
районының Яр буге Морквашы авыл
жирлеге башлығы
09.10.2018 ел, №4 Карарына
2 нче кушымта

Яр буге Морквашы авылы халкы эвакуацияләнә торган халыкны вакытлыча
урнаштыру пункты администрациясе составы

№ т/б	Вазыйфасы, статусы	Фамилиясе, исеме, атасының исеме
ПВР житәкчелеге		
1	ПВР башлығы	Саттаров Радик Рифкаты улы
2	ПВР башлығы урынбасары	Ширяев Александр Геннадьевич