

**ИСПОЛНИТЕЛЬНЫЙ КОМИТЕТ  
ЧЕПЧУГОВСКОГО  
СЕЛЬСКОГО ПОСЕЛЕНИЯ  
ВЫСОКОГОРСКОГО  
МУНИЦИПАЛЬНОГО РАЙОНА  
РЕСПУБЛИКИ ТАТАРСТАН**  
422736 Республика Татарстан, Высокогорский район,  
с.Чепчуги, ул.Советская ,1



**ТАТАРСТАН РЕСПУБЛИКАСЫ  
БИЕКТАУ  
МУНИЦИПАЛЬ РАЙОНЫ  
ЧЫПЧЫК  
АВЫЛ ЖИРЛЕГЕ  
БАШКАРМА КОМИТЕТЫ**  
422736 Татарстан Республикасы, Биектау районы,  
Чыпчык авылы, Совет ур., 1

тел./факс 8(84365)72-5-01, e-mail: Chep.Vsg@tatar.ru

**ПОСТАНОВЛЕНИЕ  
20 август 2018 ел**

**КАРАР  
№ 8**

**Татарстан Республикасы Министрлар  
Кабинетының "Биектау муниципаль  
районы Чыпчык авыл жирлеге  
муниципаль берәмлеге  
территориясендә адресларны бирү,  
үзгәртү һәм юкка чыгару буенча  
муниципаль хезмэт күрсәтүнең  
административ регламентын раслау  
турында**

Муниципаль хезмэт күрсәтүнең һәркем өчен мөмкин булуын һәм сыйфатын арттыру максатларында, «Россия Федерациясендә жирле үзидарә оештыруның гомуми принциплары турында» 2003 елның 6 октябрдәге 131-ФЗ номерлы, «Дәүләт һәм муниципаль хезмәтләр күрсәтүне оештыру турында» 2010 елның 27 июлдәге 210-ФЗ номерлы Федераль законнар, Россия Федерациясе Хөкүмәтенен «адресларны бирү, үзгәртү һәм юкка чыгару Кагыйдәләрен раслау турында» 2014 елның 19 ноябрдәге 1221 номерлы карары нигезендә, Татарстан Республикасы Биектау муниципаль районы Чыпчык авыл жирлеге Уставына таянып, Татарстан Республикасы Биектау муниципаль районы Чыпчык авыл жирлеге башкарма комитеты: **КАРАР БИРЭ**

1. Татарстан Республикасы Министрлар Кабинетының "адресларны бирү һәм юкка чыгару буенча муниципаль хезмэт күрсәтүнең административ регламентын раслау турында" 2007 ел, 30 нчы июль, 318 нче номерлы карары

2. Татарстан Республикасы Министрлар Кабинетының «Чыпчык авыл жирлеге башкарма комитетының» муниципаль хезмәтләр күрсәтүнең административ регламентларын раслау турында "2016 ел, 6 май, 10 нчы карары үз көчен югалткан дип санау хакында" 2006 ел, 06 май, 10 нчы карары

3. Әлеге карарны Татарстан Республикасы Биектау муниципаль районының рәсми сайтында Интернет-телекоммуникация челтәрендә веб-адрес буенча урнаштырып, халыкка игълан итәргә кирәк.: <http://vysokaya-gora.tatarstan.ru/> Интернет мәгълүмат-телекоммуникация челтәрендәге «Татарстан Республикасы

хокукый мәгълүматының рәсми порталы» нда веб-адрес буенча кабул итү <http://pravo.tatarstan.ru>.

4. Карар рәсми халыкка житкерелгәннән соң үз көченә керә
5. Әлеге карарның үтәлешен контрольдә тотам.

Башкарма комитет житәкчесе  
Чыпчык авыл жирлеге башлыгы

И. Р. Жиһаншин

## **Административ регламенты бирү , муниципаль хезмәтләр күрсәтү буенча присвоению, үзгәртү һәм аннулированию адреслар**

### **1. Гомуми нигезләмәләр**

1.1. Әдминистративный регламент Башкарма комитеты Чыпчык авыл жирлеге "муниципаль хезмәтләр күрсәтү буенча присвоению, үзгәртү һәм аннулированию адреслар (алга таба - Регламент) билгели стандарты һәм бирү тәртибе муниципаль хезмәтләр күрсәтү буенча присвоению, үзгәртү һәм аннулированию адреслар (алга таба - муниципаль хезмәт).

1.2. Алар муниципаль хезмәтләр - физик һәм юридик затлар (алга таба - мөрәжәгать итүче).

Гариза бирү турында объекты адресации адреслары яки турында аннулировании аның адресы (алга таба - гариза) бирелә, милекче объектны адресации үз инициативасы буенча йә зат, обладающим берсе түбәндәге вещных хокукларын объект адресации:

- ә) хокукы хужалык алып бару;
- б) оператив идарә итү хокукы;
- в) хокукы пожизненно наследуемого биләмәләрен;
- г) хокукын, даими (бессрочного) файдалану.

1.3. Муниципаль хезмәт күрсәтүләр башкарма комитеты Чыпчык авыл жирлеге, Биектау муниципаль районы (алга таба - Башкарма комитет).

1.3.1. Урын булу Башкарма комитеты: 422736, Татарстан Республикасы, Биектау муниципаль районы, авылы Чепчугиурамы, Совет йорты, 10Б

Эш графигы:

дүшәмбе - жомга: 8.00 дән 17.00 гә кадәр

шимбә, якшәмбе - ял көннәре.

Вақыт тәнәфес ял һәм туклану өчен билгеләнә кагыйдәләре, эчке хезмәт тәртип.

Справочный телефон: (884365) 72-5-01

Кертеләләр документлары буенча, удостоверяющим шәхес.

1.3.2. Адрес рәсми сайтына муниципаль районы мәгълүмати-телекоммуникация "Интернет" челтәрендә (алга таба - "Интернет" челтәрен): (<http://vysokaya-gora.tatar.ru>).

1.3.3. Турында мәгълүмат муниципаль хезмәтенә тоташкан булырга мөмкин алынган:

1) ярдәмендә мәгълүмат стендларын, аларда урнаштырыла турында мәгълүматлар муниципаль хезмәтенә тоташкан, урнашкан биналарда Башкарма комитеты, мөрәжәгать итүчеләр белән эшләү өчен. Мәгълүмат, размещаемая мәгълүмати стендларда, үз эченә турында мәгълүматлар муниципаль хезмәтенә тоташкан, аның составындагы пунктларында (подпунктах) 1.1, 1.3.2, 2.3, 2.5, 2.8, 2.10, 2.11, 5.1 әлеге Регламентның;

2) аша «Интернет» челтәрендәгә рәсми сайтында (муниципаль районның (<http://www.vysokaya-gora.tatar.ru>);

3) Порталында дәүләт һәм муниципаль хезмәтләр күрсәтү Татарстан Республикасы дәүләт (<http://uslugi.tatar.ru/>);

4) Бердәм порталында дәүләт һәм муниципаль хезмәтләр (функцияләр) (<http://www.gosuslugi.ru/>);

5) Башкарма комитетында:

шул устном мөрәжәгәте - шәхсән яки телефон аша;

шул язма (шул исәптән электрон документ рәвешендә) мөрәжәгать итү – кәгазьдә, почта аша электрон формада, электрон почта аша.

1.3.4. Мәгълүмат мәсьәләләре буенча муниципаль хезмәтләр күрсәтүнең урнаштырыла белгече Башкарма комитеты рәсми сайтында "Биектау муниципаль районы" мәгълүмати стендларында биналарында Башкарма комитеты белән эшләү өчен мөрәжәгать итүчеләр тарафыннан.

1.4. Бирү, муниципаль хезмәтләр нигезендә гамәлгә ашырыла белән:

Жир кодексы, Россия Федерациясе хөкүмәте 25.10.2001 №136-ФЗ номерлы федераль закон (алга таба – РФ ЖИР) (Жыелыш РФ законнары, 29.10.2001, №44, 4147 ст.);

Шәһәр төзелеше кодексы тарафыннан Россия Федерациясе 29.12.2004 ел №190-ФЗ номерлы федераль закон (алга таба – Шрк РФ) (Жыелыш РФ законнары, 03.01.2005, №1 (1 өлеш), ст. 16);

Федераль закон от 28.12.2013 №443 ТУРЫНДА «ГЫ федераль адреслы мәгълүмат системасы турында " федераль законга үзгәрешләр кертү оештыруның гомуми принциплары Турында «Россия Федерациясендә жирле үзидарә» (алга таба – Федераль закон от 28.12.2013 №443-ФЗ номерлы федераль закон) (Жыелыш РФ законнары, 30.12.2013 ел, №52 (I өлеш), ст. 7008);

Федераль закон нигезендә 06.10.2003, №131-ФЗ номерлы федераль закон оештыруның гомуми принциплары Турында «Россия Федерациясендә жирле үзидарә» (алга таба – Федераль законы №131-ФЗ номерлы федераль закон) (Жыелыш РФ законнар 06.10.2003, №40, ст. 3822);

Федераль закон нигезендә " 27.07.2010 № 210-ФЗ «күрсәтүләргә оештыру Турында» дәүләт һәм муниципаль хезмәтләр (алга таба – Федераль закон №210-ФЗ) (Жыелыш РФ законнары, 02.08.2010, №31, ст. 4179);

Федераль закон от 01.12.2014 № 419-ФЗ үзгәрешләр кертү ХАКЫНДА "Россия Федерациясенә аерым закон актларына буенча инвалидларны социаль яклау мәсьәләләре белән бәйле рәвештә, инвалидлар хокуклары турындагы конвенцияне ратификацияләүгә" ("Жыелыш РФ законнары", 08.12.2014, N 49 (VI өлеш), ст. 6928.);

Кагыйдэлэр бирү, үзгәрешләр дә юкка чыгарырга адреслар, расланган, Россия Федерациясе Хөкүмәтенен "от 19.11.2014 №1221 (алга таба – Кагыйдэләр) (Рәсми интернет-порталы" хокукый мәгълүмат <http://www.pravo.gov.ru>, 24.11.2014);

Татарстан Республикасы законы от 28.07.2004 ел, №45-ТРЗ номерлы Татарстан Республикасында жирле үзидарә» (алга таба – ТР Законы №45-ТРЗ) (Ватаным Татарстан, №155-156, 03.08.2004);

Закон нигезендә Татарстан Республикасы 12.05.2003 № 16-ТРЗ гражданнарның мөрәжәгатъләре Турында "Татарстан Республикасы" (алга таба - ТР Законы № 16-ТРЗ) ("Республика Татарстан", 17.05.2003, № 99-100);

Муниципаль берәмлек уставы белән " Чыпчык авыл жирлеге "Биектау муниципаль районы" Татарстан Республикасы кабул ителгән Совет Карары белән Чыпчык авыл жирлеге Биектау муниципаль районы от 24.11.2015 N 13 белән кертелгән үзгәрешләр белән ел «28»нче март 2018г. (алга таба - Устав);

Торышы турында башкарма комитетында Чыпчык авыл жирлеге, Биектау муниципаль район Советы Карары белән расланган Чыпчык авыл жирлеге Биектау муниципаль районы от 13.03.2018 №71 (алга таба - Нигезләмә турында БК);

1.5.Әлеге Регламенты кулланыла түбәндәге терминнар һәм билгеләмәләр:

«ТАТАРСТАН республикасы электрон хөкүмәте» - электрон документлар әйләнеше системасы, Татарстан Республикасы адрес Интернетта: **<https://intra.tatar.ru>**.

адрес - тасвирламасы урыннар мәсхәрәләү объекты адресации, структурированное нигезендә оештыру принциплары белән " Россия Федерациясендә жирле үзидарә һәм включающее бу үзен шул исәптән исеме элемента планировочной структурасын (кирәк булганда), элемента урам-юл челтәрен, шулай ук цифрлы һәм (яки) буквенно-цифрлы гыйбарә объект адресации, позволяющее аның идентифицировать;

дәүләт адресный реестры - татарстан республикасы дәүләт мәгълүмат ресурсы, содержащий турында мәгълүматлар адресах;

объект адресации - бер яки берничә күчәмсез милек объектлары, шул исәптән жир кишәрлекләренә, йә каралган очракта чыгып китүне Россия Федерациясе Хөкүмәте тарафыннан кагыйдәләре бирү, үзгәрешләр дә юкка чыгарырга адреслар, бүтән объект, аңа бирелә адрес;

федераль мәгълүмати адрес системасы - федераль дәүләт мәгълүмат системасы, обеспечивающая формалаштыру, алып бару һәм куллану дәүләт адресного реестрын;

"адресообразующие элементлары" - ил, русия Федерациясе субъекты, муниципаль берәмлек, торак пункт, элементы урам-юл челтәрен, элементы планировочной структурасын һәм идентификацион элементы (элементлары) объектны адресации;

"идентификационные элементлары объект адресации" - нче номерлы жир участогы, типы һәм номерын, биналар (корылмалар), бина һәм объект төзелеп бетмәгән;

"уникаль номер адреслары объект адресации дәүләт адреслы һәм индивидуаль алым реестры" - номеры язылу, ул бирелде адрес объекты адресации дәүләт адреслы һәм индивидуаль алым реестрында;

"элементы планировочной структурасын" - зона (массивы), район (шул исәптән торак районы, микрорайон, квартал, сәнэгать районы) территориясендә урнаштыру бакчачылык, яшелчәчелек һәм дача коммерцияле булмаган берләшмәләре;

"элементы урам-юл челтәре", урам, проспект, переулок, йөрү, яр бие майданы, бульвар, тупик, съезды, шоссесы, аллеясы һәм башкалар.

удаленное эш урыны күп функцияле үзәкләр дәүләт һәм муниципаль хезмәтләр күрсәтү – тәрәзә кабул итү һәм бирү, документлар, консультация, гариза бирүченең авыл жирлекләрендә муниципаль районнары;

техник хата - хатасы (описка, опечатка, грамматическая яки арифметическая хата яисә мондый хата), допущенная органы, предоставляющим муниципаль хезмәт һәм приведшая к несоответствию мәгълүматлар кертелгән документ (нәтижә муниципаль хезмәтләр күрсәтү), мәгълүматлар документларда һәм алар нигезендә вносились мәгълүматлар.

Өскә адресного номерлары — бу билгеләмә местоположения күчемсез милек объектынның адреслы һәм индивидуаль алым планында исәпкә алып, присвоенных элек адреслы номерлары, гамәлдә булган күчемсез милек объектлары.

Объекты күчемсез милек бирелә киләсе тәртибе буенча адресный номеры.

Күчемсез милек объектларына урнашкан урамнарында радиального юнәлешләре, шәһәр үзәгеннән периферия, бирелә нечетные номерлары буенча сул ягында урамнар һәм четные номерлары буенча уң.

Күчемсез милек объектларына урнашкан урамнарында кольцевого юнәлешләр буенча бирелә сәгать стрелке нечетные номерлары буенча сул ягында урамнар һәм четные буенча, уң якта.

Өскә адреслы номер күчемсез милек объектларына, образующим периметр майданда башкарыла буенча сәгать стрелке башлап, төп урам ягынан үзәге торак пункт. Шул ук вакытта тәртибен башкарып номер бу сквозных урамнарында, примыкающих к күрсәттеләр, прерывается. Әгәр угловое бина бар, баш фасад һәм шактый озынлыгы буенда примыкающей урамнар, аның нумерация житештерелә урамында түгел, ә майданы буенча.

Күчемсез милек объектларына һәм балаларга урамнары чатында төрле категория бирелә адрес буенча урамындагы артык югары категорияле нигезендә билгеләнгән классификацияләү магистраль урам.

Күчемсез милек объектларына һәм балаларга урамнары киселешендә тигез категория бирелә адресы буенча урнашкан, анда чыга торган төп фасад биналар. Очракта, әгәр почмагына чыга, ике равнозначных фасад бер бинасы, адресы бирелә урамында, идущей юнәлешендә үзәккә шәһәр.

Рөхсәт ителә өскә адреслы номер күчемсез милек объектларына һәм балаларга урамнары киселешендә рәвешендә дроби, анда беренче сан номерлары буенча билгеләнә урамындагы артык югары категорияле (шул урамнарда тигез категория буенча урнашкан, анда чыга торган төп фасад биналар).

Аерым стоящему буенча фронту урамнар объектка капитал төзелеш бирелә

тиешле номер тәртибе буенча. Сүз унаенда биналарга урнашкан эчендә торак төзелеше кварталының (микрорайон), бирелә киләсе тәртибе буенча номеры нче биначы, стоящего буенча фронту урамнар.

Нумерацию күчемсез милек объектлары урнашкан арасында ике адресованными күчемсез милек объектлары белән последовательными номерлары кирәк житештерергә файдаланып, меньший номеры тиешле объект беренчеләрен строчной хәрәфе алфавитын.

Әлеге Регламенты астында турында гариза бирү муниципаль хезмәтләр күздә тотыла запрос бирү турында, муниципаль хезмәтләр күрсәтү (2 статьясының 2 пункты Федераль закон 27.07.2010 N 210-ФЗ номерлы федераль закон). Гариза тугырыла бу стандартном бланке (кушымта № 1).

Сафка кертү әлеге Регламентның тарала түбәндәге күчемсез милек объектлары: завершённые төзү һәм капитал төзелеш объектлары (биналар, төзелмәләр, корылмалар), объектлар төзелеп бетмәгән һәм жир участкалары бирелгән максатларында капитал төзелеш.

Сафка кертү әлеге Регламентның кагылмый бу:

- объектлар мелкорозничной челтәре (некапитальные стационар һәм нестационарные объектлары өлкәсе сәүдә һәм хезмәт күрсәтү);
- транспортны кую автомобиль транспорты (чыгарма многоярусных кую);
- металл һәм аерым торучы капитальные гаражлар (кала, гараж-төзелеш кооперативы);
- жир кишәрлекләре бирелгән астында булган яки размещаемые югарыда күрсәтелгән объектлар.

## 2. Муниципаль хезмэтләр күрсәтүнең стандарты

Исеме таләпләр стандарты муниципаль хезмэтләр күрсәтүнең	Тоту таләпләрен стандарты	Норматив акт, устанавливающий хезмэт күрсәтүне яки таләпне
2.1. Исеме муниципаль хезмэтләр	Бирелү (үзгәртү, аннулирование) адреслары объекты күчемсез милек	Уставы; РФ Хөкүмәте Карары (19.11.2014 N 1221 «Кагыйдәләрен раслау Турында бирү, үзгәрешләр дә юкка чыгарырга адреслар»
2.2. Исеме башкару-распорядительного жирле үзидарә органы, турыдан-туры предоставляющего муниципаль хезмэт	Башкарма комитеты Чыпчык авыл жирлеге башлыгы Татарстан Республикасы Биектау муниципаль районы	Положение турында башкарма комитетында расланган Советы Карары белән Чыпчык авыл жирлеге от 13.03.2018 № 71
2.3. Нәтижә муниципаль хезмэтләр күрсәтүнең	<p>1. Министрлар (распоряжение) Башкарма комитеты Житәкчесенең исем бирү турында объекты адресации адреслары яки аннулировании аның адреслары бу бланке белән синей мөһерә белән. Бу карарында (карамагында) указываются:</p> <ul style="list-style-type: none"> <li>- Ф. И. О. мөрәжәгать итүченең яки оешма исем-гариза бирүче;</li> <li>- раслый торган документ бирү кирәклеге дә юкка чыгарырга яки адреслары;</li> <li>- күчемсез милек объектының кадастр номерын;</li> <li>- кадастр номерын, жир участогы, анда урнашкан күчемсез милек объекты;</li> <li>- присваиваемый яки аннулируемый адрес;</li> </ul>	<p>РФ Хөкүмәте Карары (19.11.2014 N 1221 Кагыйдәләрен раслау Турында «исем бирү, үзгәрешләр дә юкка чыгарырга адреслар» (алга таба – Кагыйдәләрен үзләштерү); Боерыгы, россия ФЕДЕРАЦИЯСЕ финанс Министрлығының от 11.12.2014 N 146н;</p>



	<p>- контролирующий органы.</p> <p>2. Карар баш тарту турында объектка исем бирү адресации адреслары яки аннулировании аның адреслары бу бланке Идарәсе имзасы Идарәсе башлыгы</p>	
<p>2.4.Тасвирламасы нәтижәгә муниципаль хезмәтләр күрсәтүнең, шул исәптән зарарлыгын исәпкә алып, мөрәжәгать оештыру, участвующие бирү муниципаль хезмәтләр сродка туктатып тору муниципаль хезмәтләр күрсәтүнең очракта, туктатып тору мөмкинлеге каралган Россия Федерациясе законнары</p>	<p>дәвамьнда 18 эш көне, шул исәптән көне гариза бирү.</p> <p>Карар бирү турында объекты адресации адреслары яки аннулировании аның адреслары, шулай ук карар баш тарту турында мондый исем бирү яки аннулировании кабул ителә вәкаләтле орган тарафыннан сродгы да артык 18 эш көн кергән көннән гариза</p>	<p>пункты, 37 Кагыйдәләрен үзләштерү;</p>
<p>2.5.Тулы исемлеге кирәкле документлар нигезендә, закон яисә башка норматив хокукый актлары өчен муниципаль хезмәтләр күрсәтүнең, шулай ук хезмәт булып торган кирәкле һәм мәжбүри күрсәтү өчен, муниципаль хезмәтләр күрсәтү, тиешле тәкъдиме мөрәжәгать итүче дэгъва белдерә торган, ысуллары, аларны алу мөрәжәгать итүче дэгъва белдерә торган, шул исәптән электрон формада, тәртибе һәм аларны бирү</p>	<p>1) Гариза формасы буенча расланган россия ФЕДЕРАЦИЯСЕ финанс Министрлыгы Боерыгы от 11.12.2014 N 146н.</p> <p>Гариза һәм прилагаемые документлар тәкъдим ителергә мөмкин (жибәрелгән) мөрәжәгать итүче дэгъва белдерә торган кэгъздә берсе түбәндәге ысуллары:</p> <p>шәхсэн (зат, гамәлдәге исеменнән мөрәжәгать итүченең нигезендә ышаныч кэгъзе);</p> <p>заказным почтовым отправлением (уведомление белән) турында магановичка.</p> <p>ә) правоустанавливающие һәм (яки) правоудостоверяющие документлар объект (объектлар) адресации;</p>	<p>пункт 34 Кагыйдәләрен бирү;</p> <p>- лы Боерыгы, россия ФЕДЕРАЦИЯСЕ финанс Министрлыгының от 11.12.2014 N 146н</p>

	<p>б) кадастр паспортлары күчемсез милек объектларын тикшерү үзгәрешләр булып тора, алар белем бирү бер һәм аннан да күбрәк объект адресации (булган очракта үзгәрешләр күчемсез милек объектлары төзелү белән бер һәм аннан да күбрәк яңа объектлар адресации);</p> <p>в) рөхсәт, объектны адресации (шул исем бирү адреслары строящимся объектлары адресации) һәм (яки) рөхсәт тапшыру объекты адресации файдалануга;</p> <p>г) схемасы урнашу объект адресации бу кадастровом планында яисә кадастр картасында тиешле территориядә (бу очракта бирү земельному участогы адреслары);</p> <p>д) кадастр паспорты, объектны адресации (бу очракта бирү адреслары объекты адресации, поставленному кадастр исәбенә);</p> <p>е) карар жирле үзидарә органы турында күчерү, торак биналарны нежилое бина яки торак булмаган биналарны торак бина (бу очракта бирү помещению адресларны үзгәртү һәм дә юкка чыгарырга мондый адреслары нәтижәсендә аның тәржемә итү бер торак бина нежилое бина яки торак булмаган биналарны торак бина);</p> <p>ж) акт приемочной комиссиясе каршындагы переустройстве һәм (яки) перепланировке урыны, приводящих мәгарифкә бер һәм аннан да күбрәк яңа объектлар адресации (булган очракта үзгәрешләр күчемсез милек объектларын (биналар) белән белем бирү бер дә артык яңа объектлар адресации);</p> <p>з) кадастр выписка турында объектта күчемсез милек, ул чара унаеннан исәпкә алу (бу очракта дә</p>	
--	--	--

юкка чыгарырга адреслары объект адресации нигезләр буенча, күрсәтелгән подпункте "а" пункты 14 Кагыйдәләрен бирү);

һәм) турында хәбәрнамә булмаганда казанда " күчемсез милек дәүләт кадастры запрашиваемых мәгълүматларны объекты буенча адресации (бу очракта дә юкка чыгарырга адреслары объект адресации нигезләр буенча, күрсәтелгән подпункте пунктының "б" 14 Кагыйдәләрен бирү).

Мөрәжәгать итүчеләр (вәкилләре мөрәжәгать) гариза биргәндә куярга хокуклы аңа югарыда күрсәтелгән документларны, әгәр бу документлар булмаган карамагында органы дәүләт хакимияте, жирле үзидарә органы яисә аның карамагындагы дәүләт органнарына яки жирле үзидарә органнарына оешма.

Документлар, әлеге пунктта " 34 Кагыйдәләрен бирү, представляемые вәкаләтле органга электрон документлар рәвешендә, удостоверяются мөрәжәгать итүче дәгъва белдерә торган (мөрәжәгать итүче вәкиле) кулланып усиленной квалификацияле электрон култамга.

Гариза бланкын алу өчен муниципаль хезмәтләренә мөрәжәгать итүче ала каршындагы шәхси мөрәжәгәте бу Башкарма комитеты. Электрон форма бланка рәсми сайтында урнаштырылган Биектау муниципаль районы.

Гариза һәм прилагаемые документлар тәкъдим ителергә мөмкин (жибәрелгән) мөрәжәгать итүче дәгъва белдерә торган кәгазь формада берсе түбәндәге ысуллары:

шәхсэн (зат, гамәлдәге исемнән мөрәжәгать итүченең нигезендә ышаныч кәгазе);

заказным почтовым отправлением (уведомление белән) турында магановичка.

Гариза һәм документлар, шулай ук тәкъдим ителергә мөмкин (жибәрелгән) мөрәжәгать итүче дәгъва белдерә торган рәвешендә, электрон документ имзаланган усиленной квалификацияле электрон имзасы аша мәгълүмат-телекоммуникационные сети гомуми керү, шул исәптән аша мәгълүмат-телекоммуникационную Интернет челтәре һәм бердәм дәүләт һәм муниципаль хезмәтләр порталы

Получаются ведомствоара хезмәттәшлек кысаларында:

1) кадастр выписка турында участогында (выписка из дәүләт кадастры, күчемсез милек) Идарәсендә Федераль хезмәт дәүләт теркәве, кадастр һәм картография буенча Татарстан Республикасы;

2) кадастр паспорты һәм күчемсез милек объектының (выписка Бердәм дәүләт реестрынан күчемсез милек турында төп характеристиках һәм теркәлгән хокуklar турында күчемсез милек объектына) Идарәсендә Федераль хезмәт дәүләт теркәве, кадастр һәм картография буенча Татарстан Республикасы;

3) выписка Бердәм дәүләт реестрынан күчемсез милеккә хокуklarны һәм алыш, содержащая общедоступные турында мәгълүматлар теркәлгән хокуklar турында күчемсез милек объектына.

Ысуллары алу һәм бирү тәртибе булган документлар

	<p>гариза бирүче тапшырырга хоуклы, пунктында билгелэнгән әлеге Регламентның 2.5.</p> <p>Тыела таләп нче мөрәжәгать итүченең югарыда күрсәтелгән документлар булып саналган карамагында, дәүләт органнары, жирле үзидарә органнары һәм башка оешмалар</p>	
<p>2.6. Тиешле документларның төгәл исемлеге, кирәкле нигезендә норматив хоукый актлары белән тәмин итү өчен муниципаль хезмәт күрсәтү карамагында булган, дәүләт органнары, жирле үзидарә органнары һәм бүтән оешмалар һәм алар гариза бирүче тапшырырга хоуклы, шулай ук ысуллары, аларны алу мөрәжәгать итүчеләр, шул исәптән электрон формада, тәртибе һәм аларны бирү; дәүләт органы, жирле үзидарә органы яисә оешма карамагында акцияләре әлеге документлар</p>	<p>Получаются ведомствоара хезмәттәшлек кысаларында:</p> <p>1) кадастр выписка турында участогында (выписка из дәүләт кадастры, күчемсез милек) Идарәсендә, дәүләт теркәве Федераль хезмәте кадастр һәм картография буенча Татарстан Республикасы;</p> <p>2) күчемсез милек объектының кадастр паспорты (выписка Бердәм дәүләт реестрыннан күчемсез милек турында төп характеристиках һәм теркәлгән хоуклар турында күчемсез милек объектына) Идарәсендә Федераль хезмәт дәүләт теркәве, кадастр һәм картография буенча Татарстан Республикасы;</p> <p>3) выписка Бердәм дәүләт реестрыннан күчемсез милеккә хоукларны һәм алыш, содержащая общедоступные турында мәгълүматлар теркәлгән хоуклар турында күчемсез милек объектына.</p> <p>Ысуллары алу һәм бирү тәртибе булган документлар гариза бирүче тапшырырга хоуклы, пунктында билгелэнгән әлеге Регламентның 2.5.</p> <p>Тыела таләп нче мөрәжәгать итүченең югарыда күрсәтелгән документлар булып саналган карамагында, дәүләт органнары, жирле үзидарә органнары һәм башка оешмалар</p>	

<p>2.7.Исемлеге буенча дәүләт хакимияте органнары, жирле үзидарә органнары һәм аларның структур бүлекчәләре, килештерү, алар каралган очракларда норматив хокукый актлары таләп ителә өчен бирү хезмәтләре һәм хөкүмәт органы тарафыннан гамәлгә ашырыла, предоставляющим муниципаль хезмәт</p>	<p>Килештерү муниципаль хезмәтләр таләп ителми.</p>	
<p>2.8. Тулы исемлеге өчен нигез баш тарту кабул итү өчен кирәкле документлар муниципаль хезмәтләр күрсәтүнең</p>	<p>1) документлар Тапшырылды ненадлежащим зат;  2) туры килмәү тәкъдим ителгән документлар исемлеге һәм документларны, пунктында күрсәтелгән әлеге Регламентның 2.5;  3) гаризада һәм гаризага теркәлә торган документларда бар неоговоренные төзәтү, житди жәрәхәтләре түгел мөмкинлек бирә торган һичшиксез истолковать аларның эчтәлеге;  4) Тамаша документлар ненадлежащий органы.</p>	
<p>2.9.Тулы исемлеге өчен нигез туктатып тору яки баш тарту бирү муниципаль хезмәт күрсәтү</p>	<p>Нигезләре туктатып тору бирү хезмәте каралмаган.  Баш тарту нигезләре:  а) гариза белән исем бирү турында объекты адресации адреслары кеше мөрәжәгать иткән зат түгел күрсәтелгән бу пунктта 27 һәм 29 Кагыйдәләренә;  б) җавап ведомствонара запрос сөйли булмавы турында документ һәм (яки) мәгълүмат, кирәкле өчен бирү объекты адресации адреслары яки дә юкка чыгарырга, аның адресы, һәм тиешле документ түгел иде тәкъдим ителгән мөрәжәгать итүче дөгъва белдерә</p>	

	<p>торган (вәкиле мөрәжәгать итүче) үз инициативасы буенча;</p> <p>в) документларны, вазифа бирү буенча алар бирү өчен объекты адресации адреслары яки дә юкка чыгарырга, аның адреслары йөкләнгән мөрәжәгать итүченең (мөрәжәгать итүче вәкиле), язуы бозып тәртибен Россия Федерациясе законнарында билгеләнгән;</p> <p>г) бөтенләй юк очраклары өчен шартлар бирү объекты адресации адреслары яки дә юкка чыгарырга, аның адреслары күрсәтелгән пунктларында, 5, 8 - 11 һәм 14 - 18 Кагыйдәләрен бирү.</p>	
2.10. Тәртибе, күләме һәм нигезләре алу дәүләт пошлинасын яки башка түләүне, взимаемой өчен бирү муниципаль хезмәтләр	Муниципаль хезмәт күрсәтүләр түләүсез нигездә	
2.11. Тәртибе, күләме һәм нигезләре өчен түләү алу хезмәт күрсәтүләр булып торган кирәкле һәм мәжбүри бирү өчен муниципаль хезмәт турындагы мәгълүматны да кертеп күләмен исәпләү методикасы, мондый түләүне	Бирү, кирәкле һәм мәжбүри хезмәтләр таләп ителми	
2.12. Максималь көтү срогы чиратта биргәндә гарызнамә бирү турында, муниципаль хезмәтләр һәм алуда нәтижә бирү мондый хезмәтләр	<p>алуга гариза Бирү муниципаль хезмәтләр булганда, чираты түгел, артык 15 минут.</p> <p>Алган вакытта нәтижәгә муниципаль хезмәтләр күрсәтүнең максималь көтү срогы чиратта артмаска тиеш 15 минут</p>	

<p>2.13. Вакыты теркәү таләбе мөрәжәгать итүченең бирү турында, муниципаль хезмәтләр күрсәтү, шул исәптән электрон формада</p>	<p>бер көн эчендә кергән мизгелдән гариза. Запрос, поступивший электрон формада ял (бәйрәм) көне теркәлә киләсе өчен ял (бәйрәм) эш көне</p>	
<p>2.14. Таләпләр бүлмәләрен, аларда бирелә муниципаль хезмәт, урынына көтү һәм кабул итү дөгъвачы, шул исәптән янына кереп йөрү мөмкинлеген тәэмин итү өчен инвалидларга күрсәтелгән объектларны Россия Федерациясе законнары нигезендә инвалидларны социаль яклау турында, урнаштыру һәм тутыруга визуальной, текстовой һәм мультимедиа мәгълүмат бирү тәртибе турында мондый хезмәтләр</p>	<p>Бирү, муниципаль хезмәтләр башкарыла биналарында һәм урыннарында, жиһазландырылган янгынга каршы система һәм янғын сүндерү системасы, кирәкле мебель рәсмиләштерү өчен документлар, мәгълүмати стендлар. Тәэмин ителә беспрепятственный керү инвалидлар урынына муниципаль хезмәтләр күрсәтүнең (уңайлы керү-чыгу урыны һәм перемещение аларның вәкаләтләре). Визуальная, текст һәм мультимедиа мәгълүмат бирү тәртибе турында муниципаль хезмәтләр урнаштырыла өчен уңайлы гариза урыннарында, шул исәптән исәпкә алып, ограниченных мөмкинлекләрен инвалидлар</p>	<p>Кагыйдәләре</p>
<p>2.15. Күрсәткечләр үтемләгән һәм сыйфатын муниципаль хезмәтләр шул исәптән саны взаимодействия мөрәжәгать итүче вазыйфа затлары белән муниципаль хезмәтләр күрсәткәндә һәм аларны озынлыгы алу мөмкинлеге муниципаль хезмәт күрсәтү күп функцияле үзәгендә дәүләт һәм муниципаль хезмәтләр күрсәтү, ерак эшче урыннарда күп</p>	<p>Күрсәткечләр мөмкинлеген муниципаль хезмәтләр күрсәтүнең булып тора: расположенность урыны Башкарма комитеты барып житү зонасы якин жәмәгать транспорты; булу-кирәкле санда белгечләрен, шулай ук бүлмәләрен гамәлгә ашырыла торган документлар кабул итү от гариза; булу исчерпывающей турында мәгълүмат ысуллары, тәртибе һәм сроклары муниципаль хезмәтләр күрсәтүнең мәгълүмати стендларда, мәгълүмати ресурслары Биектау муниципаль</p>	



<p>функцияле үзәкләр дәүләт һәм муниципаль хезмәтләр күрсәтү алу мөмкинлеге турында мәгълүмат бирү, муниципаль хезмәтләр күрсәтү, шул исәптән кулланып, мәгълүмати-коммуникацион технологияләр буенча</p>	<p>районының «Интернет» челтәрендә, Бердәм порталында дәүләт һәм муниципаль хезмәтләр; инвалидларга ярдәм күрсәтү өлкәсендә преодолении киртәләренә, мешающих алу алар тарафыннан хезмәт күрсәтү белән беррәттән башка затлар.</p> <p>Сыйфат муниципаль хезмәтләр күрсәтүнең чагыла булмауга:</p> <p>чиратлар каршындагы кабул итү һәм бирү, документларны заявительям;</p> <p>сроктарын бозу муниципаль хезмәтләр күрсәтүнең; шикаятләр гамәлләр (үтәмәү) муниципаль хезмәткәрләренә күрсәтүче муниципаль хезмәт; шикаятләр некорректное, невнимательное мөнәсәбәт муниципаль хезмәткәрләренә күрсәтүче муниципаль хезмәт, к заявительям.</p> <p>Биргәндә гарызнамә бирү турында, муниципаль хезмәтләр һәм алуда нәтижә муниципаль хезмәтләр күздә тотыла однократное үзара вазыйфай затлар предоставляющего муниципаль хезмәт һәм мөрәжәгать итүченә. Дәвамлылыгы үзара бәйләнеш регламенты белән билгеләнә.</p> <p>Биргәндә муниципаль хезмәт күрсәтү күп функцияле үзәгендә дәүләт һәм муниципаль хезмәтләр күрсәтүнең (алга таба – КФҮ), ерак эш урыннарында КФҮ консультация кабул итү һәм документларны гамәлгә ашыра КФҮ белгече.</p> <p>Турында мәгълүмат бирү, муниципаль хезмәтләр булырга мөмкин алынган мөрәжәгать итүче дөгъва белдерә торган бүгенге сайтында <a href="http://www.vysokaya-">http:// www.vysokaya-</a></p>	
---	---	--

	gora.tatar.ru, Бердәм порталында дәүләт һәм муниципаль хезмәтләр күрсәтү буенча күпфункцияле үзәктә	
2.16.Бигрәк тә муниципаль хезмәтләр күрсәтүнең электрон формада	<p>турында Консультация алу тәртибе муниципаль хезмәтләр электрон формада алырга була аша Интернет-кабул итү бүлмәсе аша яки дәүләт һәм муниципаль хезмәтләр Порталы, Татарстан Республикасы.</p> <p>Гариза бирү турында, муниципаль хезмәтләр электрон документ рәвешендә бирелә кулланып портал федераль адреслы мәгълүмат системасының мәгълүмати-телекоммуникация челтәрендә «Интернет» Порталы "дәүләт һәм муниципаль хезмәтләр күрсәтү Татарстан Республикасы дәүләт (<a href="http://uslugi.tatar.ru/">http://uslugi.tatar.ru/</a>) яисә Бердәм порталы " дәүләт һәм муниципаль хезмәтләрнең (функцияләрнең) (<a href="http://www.gosuslugi.ru/">http://www.gosuslugi.ru/</a>)</p>	

**3. Составы, тәртибен башкарып һәм срокларын үтәү буенча административ процедуралар, таләпләре, тәртибе, аларның үтәлешен, шул исәптән үзенчәлекләре үтәүнең административ процедураларның электрон формада да, шулай ук үзенчәлекләре үтәүнең административ процедураларны күпфункцияле үзәкләрдә, ерак эшче урыннарда күп функцияле үзәкләр дәүләт һәм муниципаль хезмәтләр күрсәтү**

3.1. Тасвирламасы последовательности гамәлләр күрсәткәндә муниципаль хезмәтләр.

3.1.1. Муниципаль хезмәт үз эченә түбәндәге административ процедуралары:

- 1) документларны кабул итү өчен эзерләү проектны министрлар (күрсәтмәсе) Башкарма комитеты Житәкчесенең исем бирү турында адресного номерлары;
- 2) консультацияләү гариза бирүче;
- 3) теркәү документлары;
- 4) өйрәнү, тәкъдим ителгән документлар;
- 5) баш тарту бирү адресного номерлары;
- 6) эгәр срогы бирү кадастр айдан артып китә ай - рәсмиләштерү таләбе Федераль хезмәте Идарәсендә дәүләт теркәве, кадастр һәм картография Татарстан Республикасы буенча;
- 7) булмаган очракта, рәсми исемен - эзерлек карары проекты (күрсәтмәсе) Башкарма комитеты турында наименовании урамнар статьясы нигезендә 40 Кагыйдәләрен үзләштерү;
- 8) юнәлеш эзерләнгән карары проекты (күрсәтмәсе) Башкарма комитеты турында наименовании урамнар өчен, аны килештерү һәм имзалау;
- 9) проектын эзерләү буенча карарлары (күрсәтмәсе) Башкарма комитеты Житәкчесенең исем бирү турында адресного номерлары;
- 10) юнәлеш эзерләгән проект карарлары (күрсәтмәсе) Башкарма комитеты Житәкчесенең исем бирү турында адресного номерлары кул кую өчен;
- 11) рәсмиләштерү имзаланган боерыгы Башкарма комитеты Житәкчесенең исем бирү турында адресного номерлары һәм тапшыру өчен бирү получателю муниципаль хезмәт күрсәтү;
- 12) бирү получателю муниципаль хезмәтләр имзаланган карар (күрсәтмәсе) Башкарма комитеты Житәкчесенең исем бирү турында адресного номерлары буенча бирү муниципаль хезмәтләр тәкъдим нче кушымтада 3.

3.1.2. Блок-схемасы последовательности гамәлләр бирү буенча муниципаль хезмәтләр тәкъдим кушымтада N 2.

3.2. Күрсәтүгә гариза бирүчегә консультация

3.2.1. Гариза бирүче мөрәжәгать итәргә хокуклы Башкарма комитеты, шәхсән, телефон аша һәм (яки) электрон почта аша алу тәртибе турында консультацияләр алу муниципаль хезмәтләр.

Белгеч Башкарма комитеты мөрәжәгать итүче консультацияләр бирә, шул исәптән составы, формасы представляемой документларын һәм башка мәсьәләләр

алу өчен, муниципаль хезмәтләр һәм кирәк булганда ярдәм күрсәтә тутыру бланка гариза.

Процедуралары, устанавливаемые чын пунктында гамәлгә ашырыла көне мөрәжәгать итүче мөрәжәгать.

Процедуралар нәтижәсе: консультацияләр буенча составы, формасы представляемой документларын һәм башка мәсьәләләр рөхсәт алу.

### 3.3. Кабул итү һәм гаризаны теркәү

3.3.1. Мөрәжәгать итүче (мөрәжәгать итүче вәкиле) гариза жибәрә кәгаздә, почта аша башкару белән описью салу һәм уведомлением турында магановичка яки тәкъдим итә шәхсән яки электрон документ рәвешендә яки күп функцияле үзәк аша бирү турында, муниципаль хезмәтләр тәкъдим итә һәм документлар пункты нигезендә әлеге Регламентның 2.5 бу Башкарма комитеты. Гариза һәм документлар булырга мөмкин бирелде аша удаленное эш урыны. Исемлеккә читтәге эш урыннары китерелгән кушымтада №4.

Гариза бирү турында, муниципаль хезмәтләр электрон документ рәвешендә жибәрелә Башкарма комитеты, электрон почта яки Интернет аша. Теркәү өчен гариза, поступившего электрон формада башкарыла билгеләнгән тәртиптә.

3.3.2. Белгеч Башкарма комитеты, әйдәп баручы гаризаларны кабул итү, гамәлгә ашыра:

билгеләү мөрәжәгать итүче шәхес;

тикшерү вәкаләтләрен мөрәжәгать итүченең (булган очракта гамәлләр ышаныч кәгазе буенча);

тикшерү булу каралган документлар пункты нигезендә әлеге Регламентның 2.5;

тикшерү килүен тапшырылган документлар билгеләнгән таләпләргә туры (тиешле рәсмиләштерү күчәрмәләрен документлар булмау, бу документларда подчисток, приписок, зачеркнутых сүзләр һәм бүтән, түгел оговоренных исправлений).

Булмаган очракта искәрмәләр белгече Башкарма комитеты гамәлгә ашыра:

кабул итү һәм теркәү гариза махсус журналда;

тапшыру гариза бирүчегә күчәрмәләре описи тәкъдим ителгән документлар тамгасы белән даталары турында документлар кабул итү, присвоенном входящем санда, көне һәм вакыты үтәләше буенча муниципаль хезмәт күрсәтү;

юнәлеш гариза каравына Башкарма комитеты житәкчесе.

Бу очракта булу өчен нигез баш тарту кабул итү, документлар, 2.8 пунктында каралган әлеге Регламентның белгече Башкарма комитеты, әйдәп баручы документлар кабул итү, алу мөрәжәгать итүченең барлыгы турында каршылыктар теркәү өчен гариза һәм кире кайтара аңа документлар белән язмача объяснением тоту ачыкланган нигез баш тарту өчен документлар кабул итү.

Процедуралары, устанавливаемые чын пунктында гамәлгә ашырыла:

кабул итү, гариза һәм документлар 15 минут эчендә;

теркәү гариза бер көн эчендә кергән мизгелдән гариза.

Процедуралар нәтижәсе: кабул ителгән һәм зарегистрированное гариза юнәлдерелгән, карау өчен, Башкарма комитет җитәкчесенә яки возвращенные гариза бирүчегә документлар.

3.3.3. Башкарма комитет җитәкчесе карый, гариза, билгели, башкаручының һәм җибәрә гариза Башкарма комитеты.

Процедура, устанавливаемая чын пункттында гамәлгә ашырыла бер көн дәвамында бирле теркәү гариза.

Процедуралар нәтижәсе: направленное башкаручыга да гариза.

3.4. Формалаштыруга һәм юнәлеш ведомствоара мөрәжәгатьләр саны органнарына, участвующие бирү муниципаль хезмәтләр

3.4.1. Белгеч Башкарма комитеты җибәрә, электрон формада аша ведомствоара электрон хезмәтгәшлек системасы запрослары бирү турында:

1) Выписка Бердәм дәүләт реестрыннан күчемсез милек (содержащая общедоступные турында мәгълүматлар теркәлгән хокуклар турында күчемсез милек объектына);

2) Выписка Бердәм дәүләт реестрыннан күчемсез милек турында төп характеристиках һәм теркәлгән хокуклар турында күчемсез милек объектына;

3) Карар жирле үзидарә органы турында күчерү, торак биналарны нежилое бина яки торак булмаган биналарны торак бина (бу очракта бирү помещению адресларны үзгәртү һәм дә юкка чыгарырга мондый адреслары нәтижәсендә аның тәржемә итү бер торак бина нежилое бина яки торак булмаган биналарны торак бина);

4) Выписка Бердәм дәүләт реестрыннан күчемсез милек турында төп характеристиках һәм теркәлгән хокуклар турында күчемсез милек объектына, ул чара уңаеннан исәпкә алу (бу очракта дә юкка чыгарырга адреслары объект адресации нигезләр буенча, күрсәтелгән подпункте "а" пункты 14 Кагыйдәләрен);

5) турында Хәбәрнамә булмаганда, Бердәм күчемсез милек дәүләт кадастры крашиваемых мәгълүматларны объект буенча адресации (бу очракта дә юкка чыгарырга адреслары объект адресации нигезләр буенча, күрсәтелгән бу подпункте пункттының "б" 14 Кагыйдәләрен).

Процедуралары, устанавливаемые чын пункттында гамәлгә ашырыла дәвамында бер эш көне башланганнан алып керү турында гариза бирү муниципаль хезмәтләр.

Процедуралар нәтижәсе: юнәлтелгән хакимият органнары запрослары.

3.4.2. Белгечләр белән тәмин итүче мәгълүматлар нигезендә мөрәжәгатьләр саны кәргән системасы аша ведомствоара электрон үзара тапшыралар запрашиваемые документлар (мәгълүмат) яки направляют мәгълүмат юклыгы турында документ һәм (яки) мәгълүмат өчен кирәк булган муниципаль хезмәтләр күрсәтүнең (алга таба – баш тарту турында хәбәрнамә).

Процедуралары, устанавливаемые чын пунктчасы, гамәлгә ашырыла түбәндәге сроклар:

буенча документлар (мәгълүматлар), направляемым белгечләре, Росреестр, артык түгел һәм өч эш көне;

калган поставщикам - биш көн эчендә кергән көннән ведомствоара запрос органына яки оешмасына предоставляющие документ һәм мәгълүматны, әгәр башка вакытлары, әзерлек юнәлешләре һәм җавап ведомствоара запрос куелмаган федераль законнар, хокукый актларында, Россия Федерациясе Хөкүмәте һәм шуңа ярашлы кабул ителгән федераль законнар, норматив хокукый актлары, Татарстан Республикасы.

Процедуралар нәтижәсе: документлар (мәгълүматлар) яисә баш тарту турында хәбәрнамә жибәрелгән бу Башкарма комитеты.

### 3.5. Әзерлек нәтижәгә муниципаль хезмәтләр

#### 3.5.1. Белгеч Башкарма комитеты гамәлгә ашыра:

тикшерү мәгълүматны, андагы документларда гаризага теркәлә торган;

тикшерү булу өчен нигез баш тарту бирү муниципаль хезмәтләр пунктында каралган әлеге Регламентның 2.9.

Бу очракта булу өчен нигез баш тарту бирү муниципаль хезмәтләр белгече Башкарма комитеты әзерли проекты мотивированного баш тарту турында бирү муниципаль хезмәт күрсәтү (алга таба – мотивацияләнгән кире кагу").

Булмаган очракта, баш тарту өчен нигезләр бирү муниципаль хезмәтләр белгече Башкарма комитеты гамәлгә ашыра:

- әзерлек соратып алу РДУП «техник инвентаризация Бюросы» татарстан республикасы төзелеш, архитектура һәм торак-КОММУНАЛЬ хужалык МИНИСТРЫ (алга таба РДУП «БТИ») барлыгы турында присвоенных адреслар;

Процедуралары, устанавливаемые чын пунктында гамәлгә ашырыла өч көннән дә соңга калмыйча кергән мизгелдән җаваплар запрослары.

Процедуралар нәтижәсе: запрос бу РДУП «БТИ» булу турында присвоенных адреслар;

3.5.2. Белгеч РДУП «БТИ» тикшерә адрес күрсәтелгән бу запросе һәм әзерли белешмә булу турында присвоенных адреслар.

Процедуралары, устанавливаемые чын пунктында гамәлгә ашырыла вакыты, билгеле бер регламенты РДУП «БТИ».

Процедуралар нәтижәсе: белешмә булу турында присвоенных адреслар.

3.5.3. Белгеч Башкарма комитеты алганнан җавап нчы РДУП «БТИ» гамәлгә ашыра:

рәсмиләштерү карары проекты (боерык) турында бирү, адресларны үзгәртү объекты адресации яки мотивированного баш тарту (алга таба – проект чишү);

проектны килештерү буенча карарлар Башкарма комитеты житәкчесе.

Процедуралары, устанавливаемые чын пунктында гамәлгә ашырыла өч көннән дә соңга калмыйча мизгелдән җавап нчы РДУП «БТИ».

Процедуралар нәтижәсе: карар проектны юнәлдерелгән житәкчесенә килештерү Башкарма комитеты.

3.5.4. Руководитель Башкарма комитеты, имза сала карар проектны яки мотивацияләнгән кире кагу " һәм белгечкә жибәрә Башкарма комитеты.

Процедуралары, устанавливаемые чын пунктында гамәлгә ашырыла бер көн дәвамында белән мизгелен тәмамлау алдагы процедура.

Процедуралар нәтижәсе: имзаланган турында карар бирү, адресларны үзгәртү объекты адресации яки мотивацияләнгән кире кагу.

3.5.5. Белгеч Башкарма комитеты регистрирует турында карар бирү, адресларны үзгәртү объекты адресации яки мотивацияләнгән кире кагу, аларга номеры.

Процедуралары, устанавливаемые чын пункттында гамәлгә ашырыла бер көн дәвамында белән мизгелен тәмамлау алдагы процедура.

Процедуралар нәтижәсе: зарегистрированное турында карар бирү, адресларны үзгәртү яки мотивацияләнгән кире кагу.

### 3.6. Бирү мөрәжәгать итүчегә нәтижәгә муниципаль хезмәтләр

3.6.1. Белгеч Башкарма комитеты, извещает мөрәжәгать итүче турында карар кабул ителүе хәл итү һәм гариза бирүчегә кире бирә яки почта аша жибәрә министрлар башкарма комитеты турында бирү, адресларны үзгәртү объекты адресации яки мотивацияләнгән кире кагу.

Процедура, устанавливаемая чын пункттында гамәлгә ашырыла:

15 минут эчендә очракта, шәхси килү мөрәжәгать итүченең;

бер көн дәвамында бирле тәмамланганнан процедуралары, предусмотренной пункты нигезендә әлеге Регламентның 3.5 очракта юнәлешләре җавап почта аша хат.

Процедуралар нәтижәсе: выданное (направленное) гариза бирүчегә турында карар бирү, адресларны үзгәртү объекты адресации яки мотивацияләнгән кире кагу.

### 3.7. Бирү, муниципаль хезмәтләр күрсәтү күп функцияле үзәк аша

3.7.1. Гариза бирүче мөрәжәгать итәргә хокуклы алу өчен муниципаль хезмәт күрсәтү буенча күп функцияле, шул удаленное эш урыны КФҮ.

3.7.2. Бирү, муниципаль хезмәтләр күрсәтү күп функцияле үзәк аша башкарыла нигезендә КФҮ эшенең регламенты расланган билгеләнгән тәртиптә.

3.7.3. Укырга кәргәндә документларның берсе КФҮ алуға муниципаль хезмәтләр процедурасын гамәлгә ашырыла пунктлары нигезендә 3.3 – 3.5, әлеге Регламентның. Нәтижә муниципаль хезмәтләр жибәрелә КФҮ.

### 3.8. Исправление техник хаталар.

3.8.1. Ачыкланган очракта, техник хаталар документта тармагы булган нәтижәсе муниципаль хезмәтләр гариза бирүче тәкъдим итә Башкарма комитеты:

гариза турында исправлении техник хаталар (кушымта №5);

документ бирелгән гариза бирүчегә шуның нәтижәсе буларак, муниципаль хезмәтләр, анда асрала техник хата;

документлары булган юридик көчкә, свидетельствующие булу турында техник хаталар.

Гариза турында исправлении техник хаталар сведениях күрсәтелгән документта тармагы булган нәтижәсе муниципаль хезмәтләр бирелә мөрәжәгать итүче дөгъва белдерә торган (вәкаләтле вәкиле) шәхсэн үзе, йә почтовым отправлением (шул исәптән файдаланып, электрон почта адресы), йә аша бердәм

дәүләт һәм муниципаль хезмәтләр порталы яки күп функцияле үзәк дәүләт һәм муниципаль хезмәтләр күрсәтү.

3.8.2. Белгеч, җаваплы өчен документлар кабул итүне кабул итү турында гариза исправления техник хаталар, регистрирует гариза белән приложенными документлар һәм котлый, аларның Башкарма комитеты.

Процедура, устанавливаемая чын пунктында гамәлгә ашырыла бер көн дәвамында бирле теркәү гариза.

Процедуралар нәтижәсе: кабул ителгән һәм зарегистрированное гариза юнәлдерелгән карау белгечкә Башкарма комитеты.

3.8.3. Белгеч Башкарма комитеты тикшерә һәм документлар кертү максатыннан исправлений документка булган нәтижәсе хезмәтләр башкара процедурасын пунктында каралган әлеге Регламентның 3.5 һәм кире бирә исправленный документ мөрәжәгать итүчегә (вәкаләтле вәкиле) шәхсэн астында роспись белән изъятием у мөрәжәгать итүченең (вәкаләтле вәкиле) оригинала документ, анда асрала техник хата, яки жибәрә адресына мөрәжәгать итүченең почтовым отправлением (аша электрон почтасы) хат алу мөмкинлеге турында документ каршындагы бирү өлкәсендә Башкарма комитеты оригинала документ, анда асрала техник хата.

Процедура, устанавливаемая чын пунктында гамәлгә ашырыла өч көн дәвамында соң ачыкланган техник хаталар яки алу нчы теләсә кайсы заинтересованного затлар турында гариза допущенной ошибке.

Процедуралар нәтижәсе: бирелгән (направленный) гариза бирүчегә документ.

#### **4. Тәртибе һәм формалары контроль күрсәтүгә муниципаль хезмәтләр**

4.1. Контроль полнотой һәм сыйфат муниципаль хезмәтләр күрсәтүнең үз өченә ала ачыклау һәм бетерүгә хокукларын бозуларны гариза, тикшерүләр үтәү процедуралары муниципаль хезмәтләр күрсәтүнең, эзерләүне, карарлар гамәлләр (үтәмәү) вазыйфаи затлар һәм жирле үзидарә органы.

Оештыру формалары белән контроль үтәләшен үтәүнең административ процедураларның булып тора:

- 1) тикшерү һәм килештерү документлары проектларын бирү буенча муниципаль хезмәт күрсәтү. Нәтижәсе тикшерү булып тора, визирование проектлар;
- 2) үткәрелә торган билгеләнгән тәртиптә тикшерүләр алып бару, башкару;
- 3) үткәрү буенча билгеләнгән тәртиптә контроль тикшерүләр үтәү процедуралары муниципаль хезмәтләр күрсәтүнең.

Контроль тикшерү мөмкин плановыми (башкарылырга нигезендә полугодовых яки еллык эш планнарын, жирле үзидарә органы) һәм внеплановыми. Каршындагы тикшерү ала карала белән бәйле булган барлык сораулар күрсәтүгә муниципаль хезмәтләр (комплекслы тикшерүләр), яки буенча конкретному мөрәжәгать итүченең мөрәжәгәте.

Гамәлгә ашыру максатларында контроль совершением гамәлләр муниципаль хезмәтләр күрсәткәндә һәм карарлар кабул иткәндә Башкарма комитет җитәкчесенә тапшырыла нәтижеләре турында белешмәләр муниципаль хезмәтләр күрсәтүнең.



4.2. Агымдагы контроль үтөлешен последовательности гамәлләр белән билгеләнгән административ процедурами бирү буенча муниципаль хезмәтләр башкарыла руководителем Башкарма комитеты, шулай ук белгечләре, Башкарма комитеты.

4.3. Вазыйфай затлары исемлеге, гамәлгә ашыручы агымдагы контроль билгеләнә структур бүлекчәләре турындагы нигезләмәләр органы, жирле үзидарә органнары һәм вазыйфай регламентами.

Үткәрелгән тикшерүләр нәтижәләре буенча ачыкланган очракта, бозу хокукларын гариза гаепле затлар җаваплылыкка тартыла нигезендә Россия Федерациясе законнары.

4.4. Житәкчесе жирле үзидарә органы җавап бирә өчен җаваплылык несвоевременное мөрәжәгатьләрен карап тикшерү гариза кабул ителгән.

Житәкчесе (житәкчесе урынбасары) структур бүлекчәләре, жирле үзидарә органы җавап бирә өчен җаваплылык несвоевременное һәм (яки) тиешенчә үтәүне административ гамәлләрнең күрсәтелгән бүлегендә 3 элекке Регламентның.

Вазифай затлар һәм башка муниципаль хезмәткәрләр өчен карарлар һәм гамәлләр (үтәмәү), кабул ителә торган (тарафыннан гамәлгә ашырыла торган) барышында муниципаль хезмәтләр күрсәтүнең, җаваплы җаваплылык Законда билгеләнгән тәртиптә.

4.5. Контрольдә тотуны сорап, муниципаль хезмәтләр ягыннан гражданнар, аларның берләшмәләре һәм оешмалары тарафыннан башкарыла аша ачыклык эшчәнлеге Башкарма комитеты каршындагы бирү, муниципаль хезмәтләр күрсәтү, алу, тулы, актуаль һәм дөрөс мәгълүмат бирү тәртибе муниципаль хезмәтләр күрсәтү һәм мөмкинлекләрен досудебного карау мөрәжәгать (шикаять) процессында муниципаль хезмәтләр күрсәтүнең.

**5. Предметы досудебного (внесудебного) шикаять бирү мөрәжәгать итүче дөгъва белдерә торган карарлары һәм гамәлләре (гамәл кылмавына) органы, предоставляющего муниципаль хезмәт органы, предоставляющего муниципаль хезмәт, вазыйфай затлар органы, предоставляющего муниципаль, яки органы, предоставляющего муниципаль хезмәт, йә дәүләт яисә муниципаль хезмәткәрнең, күп функцияле үзәк хезмәткәрләре күп функцияле үзәк, шулай ук оешмалар гамәлгә ашыручы функцияләрен бирү буенча муниципальных хезмәт күрсәтү, яки аларның хезмәткәрләре**

5.1. Мөрәжәгать итүче хокуклы досудебное (внесудебное) обжалование гамәлләр (гамәл кылмавына) һәм карарлар Башкарма комитеты, аның вазыйфай заты яки муниципаль хезмәткәрнең тормышка ашырылуы (кабул ителгән) барышында бирү хезмәтләр.

5.2. Гариза бирүче мөрәжәгать итә ала шикаять белән түбәндәге очракларда:

- срогын бозган теркәү таләбе мөрәжәгать итүченең бирү турындагы хезмәтләре;

- срогын бозган хезмәте күрсәтү;

- таләп у мөрәжәгать итүче документлар да каралган норматив хокукый актлары, Россия Федерациясе норматив хокукый актлары, Татарстан Республикасы, муниципаль хокукый актларда өчен хезмәте күрсәтү;

- баш тарту кабул итү у мөрәжәгать итүче документлар бирү каралган Россия Федерациясе норматив хокукый актлары, Татарстан Республикасының норматив хокукый актлары, муниципаль хокукый актлар белән тәмин итү өчен хезмәтләр;

- бирүдән баш тарту хезмәтләр, әгәр дә баш тарту нигезләре каралмаган федераль законнар һәм кабул ителгән, шулар нигезендә бүтән Россия Федерациясе норматив хокукый актлары, Татарстан Республикасының норматив хокукый актлары, муниципаль хокукый актларда, әлеге регламентта;

- таләп у мөрәжәгать итүченең күрсәткәндә хезмәтләр өчен түләү түгел, предусмотренной Россия Федерациясе норматив хокукый актлары, норматив хокукый Татарстан Республикасы, муниципаль хокукый актларда, әлеге регламентта;

- баш тарту Башкарма комитеты, вазыйфай Башкарма комитеты нчы төзәтү допущенных опечаток һәм хаталар анда бирелгән нәтижәдә хезмәте күрсәтү документларда яисә бозу билгеләнгән вакыттан шундый исправлений;

- башка очракларда.

- срогын бозган яки тәртибен, документлар тапшыру нәтижәләре буенча муниципаль хезмәтләр күрсәтүнең;

- приостановление муниципаль хезмәтләр күрсәтүнең, әгәр нигез туктатып тору каралмаган федераль законнар һәм кабул ителгән, шулар нигезендә бүтән Россия Федерациясе норматив хокукый актлары, законнарга һәм бүтән норматив хокукый актлары, Татарстан Республикасы, әлеге регламентта.

5.3. Шикаять бирелә язма рәвештә кәгазьдә, электрон формада Башкарма комитеты, күп функцияле үзәк йә органы булып торучы һәм гамәлгә куючы күпфункцияле үзәге (алга таба - гамәлгә куючы үзе оештырган фонд күп функцияле үзәк), шулай ук оештыру каралган 1.1 өлеше, 16 статьясының Федераль закон 27.07.2010 N 210-ФЗ номерлы федераль закон. Шикаятьләр өчен карарлар һәм гамәлләр (үтәмәү) муниципаль хезмәткәрләренең Башкарма комитеты муниципаль хезмәтләр күрсәткәндә бирелә исеменә Руководителмин, Башкарма комитет, һәм карала Башкарма комитеты Житәкчесе. Шикаятьләр карарлар һәм гамәлләр (үтәмәү) хезмәткәре күпфункцияле үзәк тапшырыла житәкчесе моның күп функцияле үзәге. Шикаятьләр карарлар һәм гамәлләр (үтәмәү) күпфункцияле үзәк тапшырыла учредителю күп функцияле үзәк яки вазыйфай затка вәкаләтле вәкилгә норматив хокукый акты Татарстан Республикасы. Шикаятьләр карарлар һәм гамәлләр (үтәмәү) оешмалар хезмәткәрләренә каралган 1.1 өлеше, 16 статьясының Федераль закон 27.07.2010 N 210-ФЗ федераль бирелә житәкчеләренә әлеге оешма.

5.4. Шикаять мөмкин юнәлдерелгән буенча почта аша, күп функцияле үзәк, учредителю күп функцияле үзәк аша рәсми сайтына күп функцияле үзәге., кулланып, мәгълүмат-телекоммуникация "Интернет" челтәре, рәсми сайтына Биектау муниципаль районы (<http://www.vysokaya-gora.tatarstan.ru>), Бердәм дәүләт һәм муниципаль хезмәтләр порталы, Татарстан Республикасы <http://uslugi.tatar.ru/>), Бердәм дәүләт һәм муниципаль хезмәтләр порталы (функцияләренә)

(<http://www.gosuslugi.ru/>), шулай ук мөмкин кабул ителгән вакытта шәхси кабул итү мөрәжәгать итүченең.

Шикаять элге карарлар һәм гамәлләр (үтәмәү) оешмалары каралган 1.1 өлеше, 16 статьясының Федераль закон 27.07.2010 N 210-ФЗ номерлы федераль закон, бәлки юнәлдерелгән файдаланып, рәсми сайтларының элге оешмалар;

#### 5.5. Шикаять тиеш тотарга кирәк:

- атамасы Башкарма комитеты, фамилиясен, исемен, атасының исемен (булган очракта), аның вазыйфай заты яки муниципаль хезмәткәрнең, карарлар һәм гамәлләр (үтәмәү), аның обжалуются, күп функцияле үзәге, аның житәкчесе һәм (яки) хезмәткәр, оешма, каралган 1.1 өлеше, 16 статьясының Федераль закон 27.07.2010 N 210-ФЗ номерлы федераль закон, аларның житәкчеләрен һәм (яисә) хезмәткәрләр карарлар һәм гамәлләр (үтәмәү), алар обжалуются;

- фамилиясен, исемен, атасының исемен (соңгысы - булган очракта),, яшәү урыны турында мәгълүматлар, мөрәжәгать итүче - физик затлар яисә атамасы, турында мәгълүматлар урында урнашкан урынын мөрәжәгать итүченең - юридик затның, шулай ук номеры (номерлары) контактного телефоны, адресы (адреслары), электрон почта (булганда) һәм почта адресы, алар буенча жибәрелергә тиеш жавапны гариза бирүчегә;

- турында мәгълүматлар обжалуемых карарлары һәм гамәлләрендә (бездействи) Башкарма комитеты вазыйфай заты яки муниципаль хезмәткәрнең, карарлар һәм гамәлләр (үтәмәү), аның обжалуются, күп функцияле үзәк хезмәткәрләре күп функцияле үзәк, оешма каралган 1.1 өлеше, 16 статьясының Федераль закон 27.07.2010 N 210-ФЗ номерлы федераль закон, аларның хезмәткәрләрен;

- дәлилләре, алар нигезендә мөрәжәгать итүче карары белән риза түгел, һәм действием (бездействием) Башкарма комитеты, аның вазыйфай заты яки муниципаль хезмәткәрнең, күп функцияле үзәк хезмәткәрләре күп функцияле үзәк, оешма каралган 1.1 өлеше, 16 статьясының Федераль закон 27.07.2010 N 210-ФЗ номерлы федераль закон, аларның хезмәткәрләре.

Мөрәжәгать итүче дөгъва белдерә торган булырга мөмкин тәкъдим ителгән документлар (булган очракта) раслаучы мөрәжәгать итүченең дәлилләре, яисә аларның күчермәләре.

5.6. Шикаять, поступившая бу Башкарма комитеты, күп функцияле үзәк, учредителю күп функцияле үзәкнең оештыру каралган 1.1 өлеше, 16 статьясының Федераль закон 27.07.2010 N 210-ФЗ номерлы федераль закон, йә вышестоящий органы (аның булган очракта), кичермәчәк карау дэвамында унбиш эш көненнән аны теркәү, шулай очракта шикаять бирү баш тарту Башкарма комитеты, күп функцияле үзәге, оешма, каралган 1.1 өлеше, 16 статьясының Федераль закон 27.07.2010 N 210-ФЗ номерлы федераль закон, анда кабул итү , документлар бар, мөрәжәгать итүченең йә исправлении допущенных опечаток һәм хаталар яки очракта шикаять бирү бозу билгеләнгән вакыттан шундый исправлений дэвамында биш эш көненнән аны теркәү.

5.7. Карау нәтижәләре буенча шикаятьләр кабул ителә түбәндәге карарларның берсен:

- шикаять канәгатъләндерелә, шул исәптән форма бетерелгәннән кабул ителгән карарлар төзәтү допущенных опечаток һәм хаталар анда бирелгән, нәтижәдә, муниципаль хезмәтләр күрсәтүнең документларда гариза бирүчегә кире кайтару акча, взимание аларда каралган норматив хокукый актлары, Россия Федерациясе норматив хокукый актлары, Татарстан Республикасы, муниципаль хокукый актлары;

- канәгатъләндерүдән шикаять отказывается.

5.8. Тулы исемлеге өчен нигез канәгатъләндерүдән баш тартуға шикаять:

- әгәр дә тикшерү барышында шикаять танылды необоснованной бу очракта килмәү изложенных анда хәлләрне дәрәслеккә;

- туры килмәү шикаять белән билгеләнгән таләпләргә пункты нигезендә әлеге регламентның 5.5;

- эчтәлеге текстында шикаять нецензурных йә, алар выражений, янаулар тормышына, сәламәтлегенә һәм мөлкәтенә, вазыйфаи затның, шулай ук гаилә әгъзалары;

- әгәр текст шикаять түгел поддается прочтению;

- асылда шикаять бар вступивший закон көченә кергән суд акты.

5.9. Көннән дә соңга калмый, киләсе өчен көне карар кабул итү пунктында күрсәтелгән әлеге регламентның 5.7, гариза бирүчегә язма рәвештә һәм мөрәжәгать итүченең теләге буенча электрон формада жиберелә нигезле кире кагу җавапны карау нәтижәләре турында шикаять.

5.10. Бу очракта билгеләү барышында яки нәтижәләре буенча карау шикаять билгеләре составын административ хокук бозган яки жинаятьләр кылган вазыйфаи зат хезмәткәре, наделенные вәкаләтләрен карау буенча шикаятьләр пункты нигезендә әлеге регламентның 5.3, кичекмәстән направляють булган материалларны прокуратура органнарына.

**ГАРИЗА  
ИСЕМ БИРУ ТУРЫНДА ОБЪЕКТЫ АДРЕСАЦИИ АДРЕСЛАРЫ ЯКИ АННУЛИРОВАНИИ АНЫҢ  
АДРЕСЛАРЫ**

		Лист N _____	Барлығы кәгазе _____	
1	<p align="center">Гариза</p> <p>шул _____ (исеме органы, жирле үзидарә органы _____ дәүләт һақимияте Россия Федерациясе субъекты - шәһәр һәм федераль әһәмияттәге яки жирле үзидарә органы внутригородского муниципаль берәмлеге шәһәр федераль әһәмияттәге вәкил, законда Россия Федерациясе субъекты өскә объектлары адресации адреслар)</p>		2	<p>Гариза кабул ителде: теркәү номеры _____, саны кәгазе, гариза _____, саны прилагаемых документлар _____, шул исәптән оригиналов _____, күчермәләрен _____ саны кәгазе бу оригиналах _____, копиях _____. Ф. И. О вазыйфаи затлар _____, имза вазыйфаи затлар _____. Дата " __ " _____ г.</p>
3	Сорыйм объектына карата адресации			
	Төрә:			
	Жир кишәрлегенә	Корылма	Объект төзелеп бетмәгән	
	Бина	Бина		
3.1	Бирергә адрес			
	һәм элемтә министрлығы белән:			
	Мәгариф жир кишәрлеген (-ов) жирләрдән булган һәм дәүләт яисә муниципаль милектәге			
	Саны образуемых жир			
	Өстәмә мәгълумат			
	Белемле жир кишәрлеген (-ов) юлы белән бүлегендәге жир участогы			
	Саны образуемых жир			
	Кадастр номерын, жир участогы, кисәк гамәлгә ашырыла, аның	Адресы, жир участогын, кисәк, аның башкарыла		
	Белем жир участогын берләштерү юлы жир			

Саны объединяемых жир	
Кадастр номера объединяемого жир участка <1>	Адрес объединяемого жир участка <1>

	Лист N _____	Барлығы кәгазе _____
--	--------------	----------------------

	Мәгариф учреждениесен (-ов) юлы белән выдела берсе жир участогы	
Саны образуемых жир кишәрлекләрен (очрактардан тыш, жир участогы, берсе аның башкарыла выдел)		
Кадастр номерын, жир участогы, берсе аның башкарыла выдел		Адрес жир участогы, берсе аның башкарыла выдел
	Белем учреждениесен (-ов) юлы белән бүлешү, жир кишәрлекләренә	
Саны образуемых жир		межаланган жир, торган перераспределяются
Кадастр номерын, жир участогы, ул перераспределяется <2>		Адрес жир кишәрлеге, ул перераспределяется <2>
	Төзелешен, үзгәртеп корылышын биналар, корылмалар	
Исеме объектын төзү (реконструкцияләү) нигезендә проект документлары		
Кадастр номерын, жир участогы, анда башкарыла төзү (реконструкцияләү)		Адрес, жир участогы, анда башкарыла төзү (реконструкцияләү)
	Өзерләү карата киләсе объект адресации өчен кирәкле документлар гамәлгә ашыру дәүләт кадастр исәбен күрсәтелгән объектны адресации очракта, нигезендә Градостроительным кодекссы Россия Федерациясе, Россия Федерациясе субъектлары законнары шәһәр төзелеше эшчәнлеге турында, аны төзү, реконструкцияләү бирү, төзелешкә рөхсәт таләп ителми	
Тибы биналар, корылмалар, объект төзелеп бетмәгән		
Исеме объектын төзү (реконструкцияләү) (булганда, проект документлары күрсәтелә нигезендә проект документлары)		
Кадастр номерын, жир участогы, анда башкарыла төзү (реконструкцияләү)		Адрес, жир участогы, анда башкарыла төзү (реконструкцияләү)

	Тәржемә торак биналарны нежилое торак һәм торак булмаган биналарны торак бина	
Кадастр номеры урыны		Адресы урыны

	Лист N _____	Барлығы кәгазе _____
--	--------------	----------------------

Белем алу урыны (-ий) бинасында, сооружении юлы белән бүлегендәге биналар, корылмалар		
	Белем бирү торак урыны	Саны образуемых урыннары
	Белем торак булмаган бүлмәләр	Саны образуемых биналарның
Кадастр номеры биналар, корылмалар		Адрес биналар, корылмалар
Өстәмә мәгълүмат		
Белемле урыны (-ий) бинасында, сооружении юлы белән бүлегендәге бинаның		
Билгеләнеше биналар (торак (нежилое) бина) <3>	Төрө биналар <3>	Саны биналарның <3>
Кадастр номеры биналар, кисәк, аның башкарыла		Адрес урыны, кисәк, аның башкарыла
Өстәмә мәгълүмат		
Белемле урыны бинасында, сооружении берләштерү юлы урыннары бинасында, сооружении		
	Белем бирү торак урыны	Белем торак булмаган бүлмәләр
Саны объединяемых биналарның		
Кадастр номеры объединяемого биналар <4>		Адрес объединяемого биналар <4>

Өстәмә мәгълүмат			
Белемле урыны бинасында, сооружении юлы белән переустройства һәм (яки) перепланировки уртақ файдалану урыннарын			
	Белем бирү торак урыны		Белем торак булмаган бүлмәләр
Саны образуемых биналарның			
Кадастр номеры биналар, корылмалар		Адрес бина, корылмалары	
Өстәмә мәгълүмат			

	Лист N _____	Барлығы кәгазе _____
--	--------------	-------------------------

3.2	Аннулировать адрес объекта адресации:	
	Исеме, ил	
	Исеме Россия Федерациясе субъектының	
	Исеме муниципаль район, шәһәр округы яки внутригородской территориясе өчен (федераль эһәмияттәге шәһәрләрнең шәһәр) составында Россия Федерациясе субъектының	
	Исеме, жирлек	
	Атамасы внутригородского район, шәһәр округы	
	Исеме торак пункт	
	Атамасы элемента планировочной структурасын	
	Исеме элемента урам-юл челтәрен	
	Номерын, жир участогының	
	Тибы һәм номеры биналар, корылмалар яки объект төзелеп бетмәгән	
	Тибы һәм номеры биналар, урнашкан бинада яки сооружении	
	Тибы һәм номеры урыны чикләрендә фатир (карата, коммуналь фатир)	



Өстәмә мәгълүмат		
һәм элемент министрлыгы белән:		
	Прекращением эчендә объектны адресации	
	баш тарту башкарганда, кадастр исәпкә алу объектны адресации нигезләр буенча, күрсәтелгән пунктларында 1 һәм 3 статьясындагы 2 өлешенә 27 Федераль законның 24 июль, 2007 ел, № 221-ФЗ номерлы "күчмәсез милек дөләт кадастры ТУРЫНДАГЫ" (Жыелыш законнарын, Россия Федерациясе, 2007, № 31, 4017 ст.; 2008, N 30, ст. 3597; 2009, № 52, ст. 6410; 2011, № 1, ст. 47; N 49, ст. 7061; № 50, ст. 7365; 2012, N 31, ст. 4322; 2013, № 30, ст. 4083; рәсми интернет-порталы " хокукый мәгълүмат www.pravo.gov.ru, 23 декабрь, 2014 ел)	
	Бирелү объектны адресации яңа адреслары	
Өстәмә мәгълүмат		

	Лист N _____	Барлыгы кәгазе _____
--	--------------	----------------------

4	Милекче объектны адресации яки зат обладающее башка вещьным хокукы объектны адресации			
	Физик зат			
	фамилиясе:	исеме (тулысынча):	әтисенә исеме (тулысынча) (булганда):	ИНН (булган очракта) :
	шәхесне раслаучы документ:	төрө:	сериясе:	номер:
		дата бирү:	кем выдан:	
		"__" _____ г.		
	почта адресы:	телефон, элемент өчен:		адрес электрон почта адресы (булган очракта):
Юридик зат, шул исәптән дөләт органы, башка дөләт органына, жирле үзидарә органына:				
	тулы исеме:			

		ИНН (өчен россия юридик зат):	КПП (өчен россия юридик зат):
	ил теркәү (инкорпорации) (өчен, чит ил юридик зат):	дата теркәү өчен чит ил юридик зат):	номеры, теркәү өчен, чит ил юридик зат):
		"__" _____ г.	
	почта адресы:	телефон, элемтә өчен:	адрес электрон почта адресы (булган очракта):
	Вещное хокукы объекты адресации:		
	милек хокукы		
	хокукы хужалык алып бару милек объектына адресации		
	хокукы оператив милек белән идарә итү объекты-адресации		
	хокукы пожизненно наследуемого биләмәләрен жир кишәрлеге		
	хокукын, даими (бессрочного) файдаланудагы жир участогы		
5	Ысулы алу документларны (шул исәптән бирү турында карар объекты адресации адреслары яки аннулировании аның адресы, оригиналов элек тәкъдим ителгән документлар, карарлар баш тарту турында бирү (аннулировании) объекты адресации адреслары):		
	шәхсән		күп функцияле үзәктә
	почтовым отправлением адресы буенча		
	шәхси кабинетында бердәм дәүләт һәм муниципаль хезмәтләр порталы, төбәк порталов дәүләт һәм муниципаль хезмәтләр		
	шәхси кабинетында федераль адреслы мәгълүмат системасы,		
	электрон почта адресына (өчен хәбәрләр алу турында гариза һәм документлар)		
6	Расписку алу документларын сорыйм		
	бирергә шәхсән	расписка алынган: _____ (имза мөрәжәгать итүче)	
	жибәрергә почтовым отправлением түбәндәге адрес буенча:		
	түгел жибәрергә		

	Лист N _____	Барлығы кәгазе _____
--	--------------	-------------------------

7	мөрәжәгать итүче:		
	милекче объектны адресации аларга зат обладающее башка вещным хокукы объекты адресации		
	вәкиле милекче объектны адресации яки зат обладающего башка вещным хокукы объекты адресации		
	Физик зат:		
	фамилиясе:	исеме (тулысынча):	әтисенең исеме (тулысынча) (булганда):
			ИНН (булган очракта):
	шәхесне раслаучы документ:	төре:	сериясе:
			номер:
		дата бирү:	кем выдан:
		"__" _____ г.	
	почта адресы:	телефон, элемтә өчен:	адрес электрон почта адресы (булган очракта):
	исеме һәм реквизитлары раслаучы документны вәкаләтләре вәкиле:		
	Юридик зат, шул исәптән дәүләт органы, башка дәүләт органына, жирле үзидарә органына:		
	тулы исеме:		
	КПП (өчен россия юридик зат):	ИНН (өчен россия юридик зат):	
	ил теркәү (инкорпорации)	дата теркәү өчен	номеры, теркәү

		(өчөн, чит ил юридик зат):	чит ил юридик зат):	(көн, чит ил юридик зат):
			"__" _____ г.	
		почта адресы:	телефон, элемтэ өчөн:	адрес электрон почта адресы (булган очракта):
		исеме һәм реквизитлары раслаучы документны вәкаләтләре вәкиле:		
8	Документлар, прилагаемые гаризага:			
	Оригинал саны __ нөсхәдә, бүгенге __ л.	Күчермәсе саны __ нөсхәдә, бүгенге __ л.		
	Оригинал саны __ нөсхәдә, бүгенге __ л.	Күчермәсе саны __ нөсхәдә, бүгенге __ л.		
	Оригинал саны __ нөсхәдә, бүгенге __ л.	Күчермәсе саны __ нөсхәдә, бүгенге __ л.		
9	Искәрмә:			


	Лист N _____	Барлығы кәгазе _____
--	--------------	-------------------------

10	Подтверждаю үз ризалыгы, шулай ук ризалык представляемого иттем зат-персональ мәгълүматларны эшкәртүче (жыю, систематизацию, туплау, саклау, тәгаенләү (яңарту, үзгәртү), куллану, тарату (шул исәптән тапшыру), обезличивание, блокирование, юк шәхси мәгълүматларны, шулай ук башка гамәлләр өчен кирәкле эшкәртү персонал кысаларында муниципаль хезмәтләр күрсәтүнең органнары тарафыннан гамәлгә ашыручы өскә, үзгәртү һәм аннулирование адреслар нигезендә, Россия Федерациясе законнары, шул исәптән татарстанда автоматизированном режимында кертеп, карарлар кабул итү, аларның нигезендә органы тарафыннан гамәлгә ашыручы өскә, үзгәртү һәм аннулирование адреслар максатында, дәүләт хезмәте күрсәтү						
11	Әлеге шулай ук подтверждаю, дип: мәгълүматлар күрсәтелгән әлеге гаризада, бу датаны бирү гариза достоверны; тәкъдим ителгән (-ые) правоустанавливающий (-ие) документ (-һ) һәм башка документлар һәм аның составындагы аларда мәгълүматлар планга туры килә билгеләнгән Россия Федерациясе законнары таләпләренә туры						
12	<table border="1" style="width: 100%;"> <tr> <td style="width: 60%;">Имза салу</td> <td style="width: 40%;">Датасы</td> </tr> <tr> <td>_____</td> <td>"__" _____ г.</td> </tr> <tr> <td>(имза) (инициалы, фамилиясе)</td> <td></td> </tr> </table>	Имза салу	Датасы	_____	"__" _____ г.	(имза) (инициалы, фамилиясе)	
Имза салу	Датасы						
_____	"__" _____ г.						
(имза) (инициалы, фамилиясе)							
13	Отметка белгече, принявшего гариза һәм аңа кушып бирелгән документлар:						

Примечание.

Заявление о присвоении объекту адресации адреса или аннулировании его адреса (далее - заявление) на бумажном носителе оформляется на стандартных листах формата А4. На каждом листе указывается его порядковый номер. Нумерация листов осуществляется по порядку в пределах всего документа арабскими цифрами. На каждом листе также указывается общее количество листов, содержащихся в заявлении.

Если заявление заполняется заявителем самостоятельно на бумажном носителе, напротив выбранных сведений в специально отведенной графе проставляется знак: «V»

(  V ).

При оформлении заявления на бумажном носителе заявителем или по его просьбе специалистом органа местного самоуправления, органа государственной власти субъекта Российской Федерации - города федерального значения или органа местного самоуправления внутригородского муниципального образования города федерального значения, уполномоченного законом указанного субъекта Российской Федерации на присвоение объектам адресации адресов, с использованием компьютерной техники могут быть заполнены строки (элементы реквизита), имеющие отношение к конкретному заявлению. В этом случае строки, не подлежащие заполнению, из формы заявления исключаются.

**Министрлар**

\_\_\_\_\_ 20 г.№ \_\_\_\_\_

**Исем бирү турында адреслары күчемсез милек объекты**

Нигезендә, Россия Федерациясе Жир кодексының нче 25.10.2001 №136-ФЗ номерлы федераль закон, Россия Федерациясе Шәһәр төзелеше кодексының 29.12.2004 ел №190-ФЗ номерлы федераль закон, муниципаль берәмлек Уставы«\_\_\_\_\_ авыл жирлеге " » \_\_\_\_\_ муниципаль районы башлыгы Татарстан Республикасы \_\_\_\_\_ авыл жирлеге **карап бирә:**

1. **Бирергә адрес** объекты күчемсез милек (Ф. И. О правообладателя; документ, устанавливающий хокукы мөрәжәгать итүченең жир кишәрлегенә урнашкан бинасы): 422700 Татарстан Республикасы, \_\_\_\_\_ муниципаль районы \_\_\_\_\_ (шәһәр, авыл жирлеге) \_\_\_\_\_, ур. \_\_\_\_\_, д. \_\_\_\_\_

**ФОРМАСЫ**  
**хэл итү турында баш тарту объектка исем бирү адресации адреслары**  
**яки аннулирования аның адреслары**

\_\_\_\_\_  
\_\_\_\_\_  
(Ф. И. О., адрес мөрәжәгать итүченең (вәкиле) гариза  
бирүче)

\_\_\_\_\_  
\_\_\_\_\_  
(теркәү номеры, гариза бирү турында объекты адресации  
адреслары яки аннулирования аның адреслары)

**Карар баш тарту турында**  
**бу объектка исем бирү адресации адреслары яки аннулирования аның адреслары**

ел \_\_\_\_\_ № \_\_\_\_\_  
, \_\_\_\_\_

\_\_\_\_\_  
\_\_\_\_\_  
(исеме органы, жирле үзидарә органы, дәүләт хакимияте, Россия Федерациясе субъектының – шәһәр һәм федераль  
әһәмияттәге яки жирле үзидарә органы внутригородского муниципаль берәмлеге шәһәр федераль әһәмияттәге  
вәкаләтле вәкил Россия Федерациясе субъекты законы белән)

хәбәр итә \_\_\_\_\_,

(Ф. И. О мөрәжәгать дательном падеже, атамасы, номеры һәм бирү датасы, документ,

\_\_\_\_\_  
\_\_\_\_\_  
подтверждающего шәхес, почта адресы – физик зат өчен; тулы исеме, ИНН, КПП (өчен

\_\_\_\_\_  
\_\_\_\_\_  
россия юридик зат), ил, законның датасы һәм номеры, теркәү өчен, чит ил юридик зат),

\_\_\_\_\_  
\_\_\_\_\_  
почта адресы – юридик затлар)

Кагыйдәләр нигезендә, бирү, үзгәрешләр дә юкка чыгарырга адреслар,  
расланган Россия Федерациясе Хөкүмәте карары нигезендә  
, 19 ноябрь, 2014 ел, № 1221, баш тартылган бирү (аннулирования) киләсе адреслары  
(кирәкле, бобслей)

объектка адресации \_\_\_\_\_

(төрә һәм атамасы объект адресации, тасвирламасы

\_\_\_\_\_  
\_\_\_\_\_  
кем белән яшәү объект адресации мөрәжәгать иткән очракта мөрәжәгать итүченең исем бирү турында объекты  
адресации адресларны

\_\_\_\_\_  
\_\_\_\_\_  
адрес объекты адресации мөрәжәгать иткән очракта, мөрәжәгать итүче турында аннулирования аның адреслары)

бәйле рәвештә белән \_\_\_\_\_

\_\_\_\_\_  
\_\_\_\_\_  
(нигезенә баш тарту)

Уполномоченное зат органы, жирле үзидарә органы, дәүләт хакимияте, Россия Федерациясе субъектының – шәһәр һәм федераль әһәмияттәге яки жирле үзидарә органы внутригородского муниципаль берәмлеге шәһәр федераль әһәмияттәге вәкаләтле вәкил Россия Федерациясе субъекты законы белән

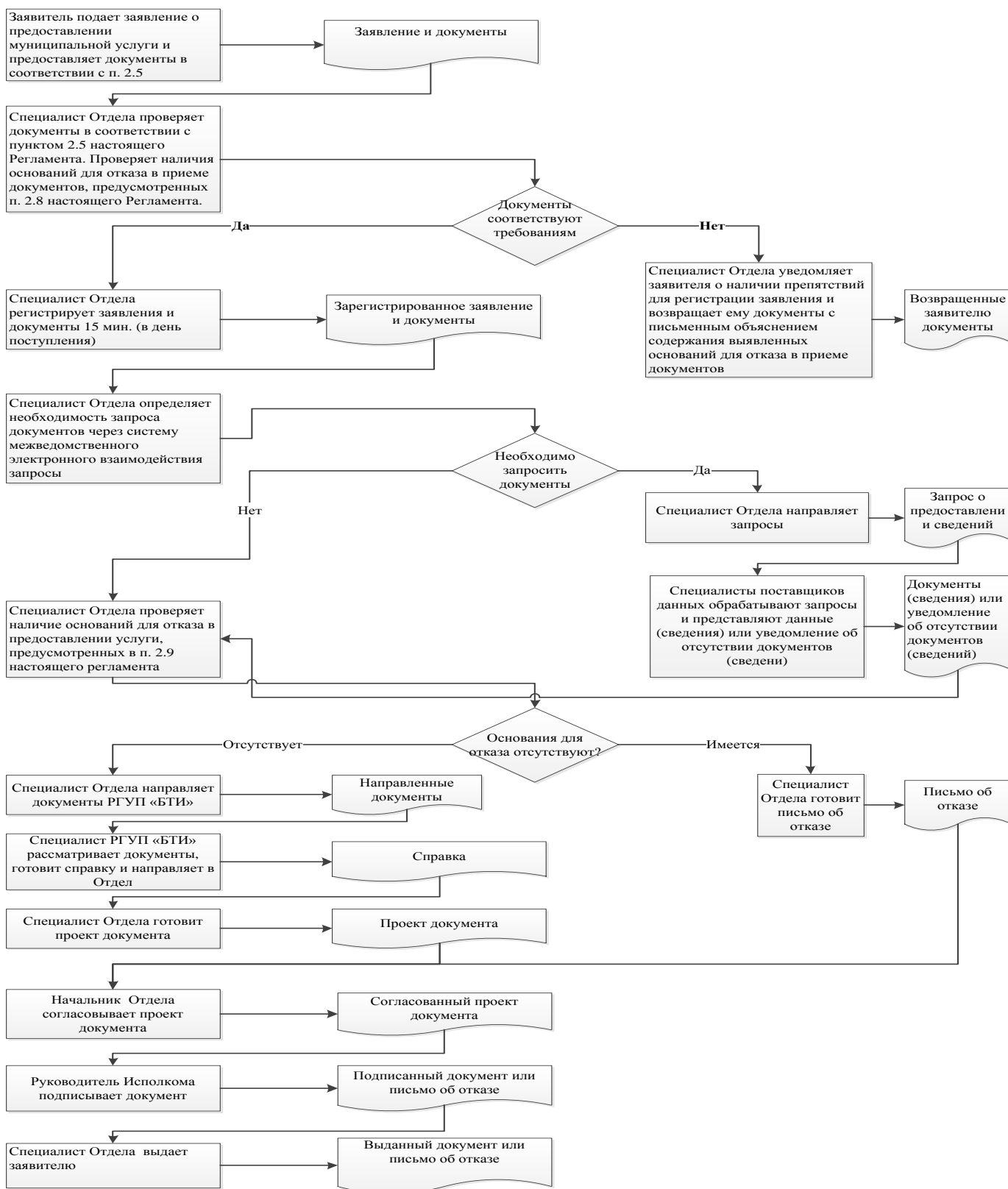


(вазыйфасы, Ф. И. О.)

(имза)

М. П.

Кушымта №3

**Блок-схемасы последовательности гамэллэр бирү буенча муниципаль хезмэт күрсәтүләр**

## Исемлеккә читтәге эш урыннары һәм документлар кабул итү графигы

№ п/п	Урын урнашу удаленного эш урынын	Обслуживаемые торак пунктлары	кабул итү Графигы документлар
1	белән.Буысокая Биектау, Полковая ур., д. 9	Биектау районы	Дш-Жм - 8:00- 17:00 Сб – 8:00-13:00  Вт -14:00-17:00 (консультация)

Житәкчесе  
 Башкарма комитетының  
 \_\_\_\_\_ муниципаль  
 районы Татарстан Республикасы  
 От: \_\_\_\_\_

### **Гариза турында испрарлении техник хаталар**

Сообщаю турында ошибке, допущенной күрсәткәндә муниципаль хезмәтләр

(исеме хезмәтләр күрсәтү)

Записано: \_\_\_\_\_

Дөрес мәгълүматлар: \_\_\_\_\_

Сорыйм төзәтергә допущенную техник хатасын һәм тиешле үзгәрешләр кертергә документ булган нәтижәсе муниципаль хезмәтләр.

Прилагаю түбәндәге документлар:

- 1.
- 2.
- 3.

Карар кабул ителгән очракта кире кагу турында гариза турында испрарлении техник хаталар сорыйм жибәрергә кирәк шундый карар кабул итте:

аша башкару электрон документ адрес E-mail: \_\_\_\_\_;

рәвешендә заверенной күчөрмәләре кәгазьдә почтовым отправление түбәндәге \_\_\_\_\_ адрес \_\_\_\_\_ буенча: \_\_\_\_\_.

Подтверждаю үз ризалыгы, шулай ук ризалык представляемого иттем зат-персональ мәгълүматларны эшкәртүче (жыю, систематизацию, туплау, саклау, тәгаенләү (яңарту, үзгәртү), куллану, тарату (шул исәптән тапшыру), обезличивание, блокирование, юк шәхси мәгълүматларны, шулай ук башка гамәлләр өчен кирәкле эшкәртү персонал кысаларында муниципаль хезмәтләр күрсәтүнең), шул исәптән автоматизированном режимында, шул исәптән карарлар кабул итү һәм аларны нигезендә органы предоставляющим муниципаль хезмәт максатларында, муниципаль хезмәтләр күрсәтүнең.

Әлеге подтверждаю: белешмәләр, включенные бу гариза, караучы, минем шәхес һәм представляемому иттем затка, шулай ук кертелгән тәкъдимнәрне иттем түбәнерәк,

достоверны. Документлар (документлар күчөрмөлөрө), приложенные гаризага, таләпләренә жавап бирә, билгеләнгән Россия Федерациясе законнары, бу мизгелдә тамаша гариза әлеге документлар гамәлдә һәм асрыйлар достоверные мәгълүматлар.

Бирәм үз ризалык сорашып белешүдә катнашуыгыз бәяләү буенча сыйфат предоставленной миңа муниципаль хезмәтләр телефоны буенча:

\_\_\_\_\_.

\_\_\_\_\_

(дата)

\_\_\_\_\_ ( \_\_\_\_\_ )

(имза)

(Ф. И. О.)

**Реквизитлар өчен жаваплы вазыйфай затлар бирү, муниципаль хезмәтләр һәм  
гамәлгә ашыручы контрольдә тоту һәм аны башкару  
Башкарма комитет Чыпчык авыл жирлеге, Биектау муниципаль районы**

Вазыйфа	Телефон	Электрон адрес
башкарма комитеты Житәкчесе	( 884365) 72-5-01	Cher.Vsg@tatar.ru
Секретаре	( 884365) 72-5-01	Cher.Vsg@tatar.ru

**Реквизитлар вазыйфай затлар контрольлек бирү, муниципаль хезмәтләр**

Вазыйфа	Телефон	Электрон адрес
авыл жирлеге Башлыгы	( 884365) 72-5-01	Cher.Vsg@tatar.ru