



## ПРИКАЗ

## БОЕРЫК

01.12.2017

г.Казань

№ 843

Татарстан Республикасы Юстиция министрлыгында 2017 елның 21 декаберендә теркәлдә,  
№ 4495

Татарстан Республикасы Хезмәт, халыкны эш белән тәэмин итү һәм социаль яклау министрлыгының «Иректән мәхрүм ителү, психиатрия дөвалау учреждениеләренә мәжбүри дөвалауга урнаштыру рәвешендә репрессияләргә дучар ителгән һәм ахырдан акланган затларга акчалата компенсация билгеләү буенча дөүләт хезмәте күрсәтүнең административ регламентын раслау турында» 2012 елның 27 июлендәге 604 номерлы боерыгына үзгәрешләр кертү хакында

Иректән мәхрүм ителү, психиатрия дөвалау учреждениеләренә мәжбүри дөвалауга урнаштыру рәвешендә репрессияләргә дучар ителгән һәм ахырдан акланган затларга акчалата компенсация билгеләү буенча дөүләт хезмәте күрсәтү эшен камилләштерү максатларында, б о е р ы к б и р э м:

Татарстан Республикасы Хезмәт, халыкны эш белән тәэмин итү һәм социаль яклау министрлыгының «Иректән мәхрүм ителү, психиатрия дөвалау учреждениеләренә мәжбүри дөвалауга урнаштыру рәвешендә репрессияләргә дучар ителгән һәм ахырдан акланган затларга акчалата компенсация билгеләү буенча дөүләт хезмәте күрсәтүнең административ регламентын раслау турында» 2012 елның 27 июлендәге 604 номерлы боерыгына (Татарстан Республикасы Хезмәт, халыкны эш белән тәэмин итү һәм социаль яклау министрлыгының 25.02.2015 № 102, 12.11.2015 № 830, 07.06.2016 № 317, 08.06.2017 № 350 боерыклары нигезендә кертелгән үзгәрешләре белән) түбәндәге үзгәрешләрне кертәргә:

2 пунктны түбәндәге редакциядә баян итәргә:

«2. «Республика матди ярдэм (компенсация түлүүлөре) үзөгө» дүүлэт казна учреждениесе директоры Р.Р. Фэйзуллинга Регламент нигезлэмэлөренөң тайпылышсыз үтэлүен тээмин итэргө.»;

Күрсөтелгән боерык белән расланган Иректән мэхрүм ителү, психиатрия дөвалау учреждениелөренө мәжбүри дөвалауга урнаштыру рөвешендө репрессиялөргө дучар ителгән һәм ахырдан акланган затларга акчалата компенсация билгеләү буенча дүүлэт хезмөте күрсөтүнең административ регламентын яңа редакциядө бөян итэргө (кушымтада бирелә).

Министр

Э.Ә.Зарипова

Татарстан Республикасы Хезмэт, халыкны эш белән тээмин итү һәм социаль яклау министрлыгының 27.07.2012 № 604 боерыгы белән (Татарстан Республикасы Хезмэт, халыкны эш белән тээмин итү һәм социаль яклау министрлыгының 01.12.2017 № 843 боерыгы редакциясендә) расланды

**Иректән мәхрүм ителү, психиатрия дэвалау учреждениеләренә мәжбүри дэвалауга урнаштыру рәвешендә репрессияләргә дучар ителгән һәм ахырдан акланган затларга акчалата компенсация билгеләү буенча дәүләт хезмәте күрсәтүнең административ регламенты**

## **1. ГОМУМИ НИГЕЗЛӘМӘЛӘР**

1.1. Иректән мәхрүм ителү, психиатрия дэвалау учреждениеләренә мәжбүри дэвалауга урнаштыру рәвешендә репрессияләргә дучар ителгән һәм ахырдан акланган затларга акчалата компенсация билгеләү буенча дәүләт хезмәте күрсәтүнең элегә административ регламенты (алга таба – Регламент) иректән мәхрүм ителү, психиатрия дэвалау учреждениеләренә мәжбүри дэвалауга урнаштыру рәвешендә репрессияләргә дучар ителгән һәм ахырдан акланган затларга акчалата компенсация билгеләү буенча дәүләт хезмәте (алга таба – дәүләт хезмәте) күрсәтү стандартын һәм тәртибен билгели.

1.2. Дәүләт хезмәте алуучылар:

1) 1917 елның 25 октябреннән (7 ноябреннән) башлап Россия Федерациясе территориясендә иректән мәхрүм ителү яисә психиатрия дэвалау учреждениеләренә мәжбүри дэвалауга урнаштыру рәвешендә сәяси репрессияләргә дучар булган һәм «Сәяси репрессияләр корбаннарын аклау турында» 1991 елның 18 октябрендәге 1761-1 номерлы Россия Федерациясе Законы (алга таба – 1761-1 номерлы РФ Законы) нигезендә Россия Федерациясе территориясендә хокук саклау органнары тарафыннан акланган Россия Федерациясе гражданны, элеккеге СССР республикалары дәүләтләре гражданны, башка чит ил гражданны, гражданлыгы булмаган затлар;

2) Россия Федерациясе территориясендә даими рәвештә яшәүче, иректән мәхрүм ителү яисә элеккеге СССР республикалары дәүләтләре территориясендә психиатрия дэвалау учреждениеләренә мәжбүри дэвалауга урнаштыру рәвешендә сәяси репрессияләргә дучар булган, шулай ук СССРдан читтә эшләүче совет суд органнары яисә хәрби трибуналлар һәм судтан тыш органнар карарлары буенча күрсәтелгән репрессияләргә дучар булган һәм элегә дәүләтләрнең компетентлы органнары (әгәр аклау турында карар Россия Федерациясе законнарына каршы

килмәсә һәм аналогик компенсациянең алар тарафыннан шул дәүләтләрдән алынмаган булуы шарты белән) яисә СССР элеккеге дәүләт органнары тарафыннан акланган затлар;

3) Россия Федерациясе территориясендә сәяси мотивлар буенча репрессиялэнгән һәм 1761-1 номерлы РФ Законы кабул ителгәнчегә кадәр билгелэнгән тәртиптә акланган затлар;

4) шушы пунктның 1, 2, 3 пунктчаларында күрсәтелгән затларның варислары, компенсация билгеләнеп, акланган затлар тарафыннан алынмаган булу очрагында.

1.3. Дәүләт хезмәте күрсәтү буенча мөрәжәгать итүчеләр булып Регламентның 1.2 пунктында күрсәтелгән дәүләт хезмәте алучылар яисә аларның законлы вәкилләре (законнарда каралган очракларда) яки дәүләт хезмәте алучылардан билгелэнгән тәртиптә рәсмиләштерелгән ышанычнамә нигезендә эш йөртүгә вәкаләт алган затлар (алга таба – мөрәжәгать итүче) тора.

1.4. Дәүләт хезмәте «Республика матди ярдәм (компенсация түләүләре) үзәге» дәүләт казна учреждениесе (алга таба – Үзәк) тарафыннан дәүләт хезмәте алучының даими яшәгән урыны буенча Татарстан Республикасы муниципаль районында яисә шәһәр округында Үзәк бүлегендә (алга таба – Үзәк бүлеге) күрсәтелә:

дәүләт хезмәте алучыларның яшәгән урыны буенча – Татарстан Республикасында даими рәвештә яшәүче дәүләт хезмәте алучылар өчен;

репрессия кулланылганчыга кадәр Татарстан Республикасында дәүләт хезмәте алучыларның соңгы яшәү урыны буенча – Россия Федерациясеннән читтә яшәүче дәүләт хезмәте алучылар өчен;

Татарстан Республикасында дәүләт хезмәте алучыларга репрессия куллану урыны буенча, репрессия кулланылганчыга кадәр яшәү урынын билгеләү мөмкин булмаган очракта – Россия Федерациясеннән читтә яшәүче дәүләт хезмәте алучылар өчен.

1.4.1. Үзәк бүлегенә урнашу урыны, белешмә телефоннары, электрон почта адресы турында мәгълүмат әлеге Регламентка белешмәлек кушымтада күрсәтелде.

Үзәк бүлегенә эш графигы: көн саен, шимбә һәм якшәмбедән кала, Үзәк бүлегенә Үзәкнең эчке тәртип кагыйдәләрендә билгеләнә торган эш сәгатьләрендә.

Гаризалар кабул итү графигы: көн саен, шимбә һәм якшәмбедән кала, Үзәкнең эчке тәртип кагыйдәләрендә билгеләнә торган эш сәгатьләрендә.

1.4.2. Дәүләт хезмәте турында мәгълүмат түбәндәгечә алынырга мөмкин:

1) дәүләт хезмәте турында визуаль һәм текстлы мәгълүматлардан торучы, Татарстан Республикасы Хезмәт, халыкны эш белән тәэмин итү һәм социаль яклау министрлыгында (алга таба – Министрлык), Үзәк бүлекләрендә урнашкан дәүләт хезмәте турында мәгълүмат стендлары аша. Мәгълүмат стендларында урнаштырыла торган мәгълүмат шушы Регламентның 1.1, 1.4.1, 1.5, 2.1, 2.3, 2.4, 2.5, 2.8, 2.10, 2.11, 5.1 пунктларында (пунктчаларында) булган дәүләт хезмәте турында белешмәләргә үз эченә ала.

2) «Интернет» мәгълүмат-телекоммуникация челтәре ярдәмендә – (алга таба – «Интернет» челтәре):

Министрлыкның <http://mtsz@tatarstan.ru> рәсми сайтында;

Татарстан Республикасы Дәүләти һәм муниципаль хезмәтләр порталында (<http://uslugi.tatar.ru/>);

Дәүләти һәм муниципаль хезмәтләрнең (функцияләрнең) бердәм порталында (<http://www.gosuslugi.ru/>);

3) Үзәк бүлегенә, Үзәккә, Министрлыкка телдән мөрәжәгать иткәндә (шәхсэн яки телефон аша);

4) Үзәк бүлегенә, Үзәккә, Министрлыкка язмача мөрәжәгать иткәндә (шул исәптән электрон документ рәвешендә)(<http://mtsz@tatar.ru>).

1.4.3. Дәүләт хезмәте күрсәтү мәсьәләләре буенча мәгълүмат Үзәк бүлеге биналарындагы мәгълүмат стендларында урнаштырыла.

1.5. Дәүләт хезмәте түбәндәгеләргә нигезләнәп күрсәтелә:

«Сәяси репрессияләр корбаннарын аклау турында» 1991 елның 18 октябрәндәге 1761-1 номерлы Россия Федерациясе Законы (Ведомости Съезда народных депутатов и Верховного Совета Российской Советской Федеративной Социалистической Республики, 1991, № 44, 1428 ст., кертелгән үзгәрешләрен исәпкә алып);

«Персональ мәгълүматлар турында» 2006 елның 27 июлендәге 152-ФЗ номерлы Федераль закон (алга таба – 152-ФЗ номерлы Федераль закон) (Россия Федерациясенә Законнар жыйнагы, 2006, № 31, 3451 ст., кертелгән үзгәрешләрен исәпкә алып);

«Дәүләти һәм муниципаль хезмәтләр күрсәтүне оештыру турында» 2010 елның 27 июлендәге 210-ФЗ номерлы Федераль закон (алга таба – 210-ФЗ номерлы Федераль закон), (Россия Федерациясе Законнар жыйнагы, 2010, № 31, 4179 ст., кертелгән үзгәрешләрен исәпкә алып);

«Электрон имза турында» 2011 елның 6 апрелендәге 63-ФЗ номерлы Федераль закон (алга таба – 63-ФЗ номерлы Федераль закон) (Россия Федерациясе Законнар жыйнагы, 2011, № 15, 2036 ст., кертелгән үзгәрешләрен исәпкә алып);

Россия Федерациясе Президентының «Дәүләт белән идарә итү системасын камилләштерүнең төп юнәлешләре турында» 2012 елның 7 маендагы 601 номерлы указы (алга таба – РФ Президентының 601 номерлы Указы) (Россия Федерациясе Законнар жыйнагы, 2012, № 19, 2338 ст.);

СССР Югары Советы Президиумының «Дәүләти һәм ижтимагый оешмаларның, шулай ук вазыйфай затларның үзләренең хезмәт вазыйфаларын үтәгәндә законсыз гамәлләре белән гражданинга китерелгән зыянны түләү турында» 1981 елның 18 маендагы 4892-Х номерлы указы (Ведомости ВС СССР, 1981, 741 ст.);

Россия Федерациясе Хөкүмәтенең «Сәяси репрессияләр корбаннарын аклау турында» Россия Федерациясе Законы нигезендә акланган затларга акчалата компенсация түләү һәм ташламалар бирү тәртибе турында» 1992 елның 16 мартындагы 160 номерлы карары белән расланган «Сәяси репрессияләр корбаннарын аклау турында» Россия Федерациясе Законы нигезендә акланган затларга акчалата компенсация түләү тәртибе турында нигезләмә (алга таба – Нигезләмә) (Россия Федерациясе Законнар жыйнагы, 1992, 95 ст., кертелгән үзгәрешләрен исәпкә алып);

Татарстан Республикасы Министрлар Кабинетының «Татарстан Республикасы Хезмәт, халыкны эш белән тәмин итү һәм социаль яклау министрлыгы мәсьәләләре» 2007 елның 15 августындагы 388 номерлы карары

(«Татарстан Республикасы Министрлар Кабинеты карарлары һәм боерыклары һәм республика башкарма хакимият органнары норматив актлары жыентыгы» журналы, 2007, № 33, 1178 ст., кертелгән үзгәрешләрен исәпкә алып);

Татарстан Республикасы Министрлар Кабинетының «Татарстан Республикасы дәүләт хакимияте башкарма органнары тарафыннан дәүләт хезмәтләре күрсәтүнең административ регламентларын эшләү һәм раслау тәртибен раслау турында һәм Татарстан Республикасы Министрлар Кабинетының аерым карарларына үзгәрешләр кертү хакында» 2010 елның 02 ноябрәндәге 880 номерлы карары белән расланган Татарстан Республикасы дәүләт хакимияте башкарма органнары тарафыннан дәүләт хезмәтләре күрсәтүнең административ регламентларын эшләү һәм раслау тәртибе (алга таба – 880 номерлы ТР МК карары белән расланган Тәртип) («Татарстан Республикасы Министрлар Кабинеты карарлары һәм боерыклары һәм республика башкарма хакимият органнары норматив актлары жыентыгы» журналы, 2010, № 46, 2144 ст., кертелгән үзгәрешләрен исәпкә алып);

1.6. Бу регламентта түбәндәге терминнар һәм билгеләмәләр кулланыла:

техник хата – дәүләт хезмәтен күрсәтүче учреждение тарафыннан жибәрелгән һәм документка (дәүләт хезмәте нәтижәсендә) кертелгән белешмәләрнең, белешмәләр кертүгә нигез булган документлардагы белешмәләрнең ярашсызлыгына китергән хата (язу, басма хата, грамматик яки арифметик хата).

дәүләти һәм муниципаль хезмәтләр күрсәтүнең күпфункцияле үзәгенең читтән торып эшләү урыны – муниципаль районнарның авыл жирлекләрендә документларны кабул итү һәм тапшыру, мөрәжәгать итүчеләрне консультацияләү тәрәзәсе.

Бу Регламентта дәүләт хезмәте күрсәтү турында гариза дигәндә (алга таба – гариза) 210-ФЗ номерлы Федераль законның 2 статьясының 1 пунктында каралган дәүләт хезмәте күрсәтү турында гарызнамә аңлашыла. Гариза рәвешә Нигезләмәгә кушымтада китерелде.

## 2. Дәүләт хезмәтен күрсәтү стандарты

Дәүләт хезмәте күрсәтү стандартына карата таләпнең аталышы	Стандартка карата таләпләр эчтәлегә	Дәүләт хезмәтен яки таләп билгели торган норматив акт
2.1. Дәүләт хезмәтенә аталышы	Иректән мәхрүм ителү, психиатрия дөвалау учреждениеләренә мәжбүри дөвалауга урнаштыру рәвешендә репрессияләргә дучар ителгән һәм ахырдан акланган затларга акчалата компенсация (алга таба – компенсация) билгеләү	1761-1 номерлы РФ Законының 15 ст. 1 абз.
2.2. Дәүләт хезмәтен турыдан-туры күрсәтүче башкарма хакимият органы (учреждениесе) исеме	Татарстан Республикасы муниципаль районында яисә шәһәр округында «Республика матди ярдәм (компенсация түләүләре) үзәге» дәүләт казна учреждениесе бүлегә: дәүләт хезмәте алучыларның яшәгән урыны буенча – Татарстан Республикасында даими рәвештә яшәүче дәүләт хезмәте алучылар өчен; репрессия кулланылганчыга кадәр Татарстан Республикасында дәүләт хезмәте алучыларның соңгы яшәү урыны буенча – Россия Федерациясеннән читтә яшәүче дәүләт хезмәте алучылар өчен; Татарстан Республикасында дәүләт хезмәте алучыларга репрессия куллану урыны буенча, репрессия кулланылганчыга кадәр яшәү урынын билгеләү мөмкин булмаган очракта – Россия Федерациясеннән читтә яшәүче дәүләт хезмәте алучылар өчен	Нигезләмәнең 4 п.
2.3. Дәүләт хезмәте күрсәтү нәтижәсенә тасвирлама	Компенсация билгеләү турында (билгеләүдән баш тарту турында) карар	

<p>2.4. Дәүләт хезмәтен күрсәтү чоры, шул исәптән дәүләт хезмәте күрсәтүдә катнашучы оешмаларга мөрәжәгать итү зарурлыгын исәпкә алып, Россия Федерациясе законнарында туктатып тору мөмкинлеге каралган очракта дәүләт хезмәте күрсәтүне туктатып тору чоры</p>	<p>Компенсация билгеләү турында (билгеләүдән баш тарту турында) карар шушы Регламентның 2.5 пунктында күрсәтелгән гариза һәм документлар (ведомствоара хезмәттәшлек каналлары аша гарызнамә жибәрү зарурлыгы булмаган очракта) килгән көннән башлап биш эш көне эчендә гамәлгә ашырыла.</p> <p>Ведомствоара хезмәттәшлек каналлары буенча документлар сорату зарурлыгы булганда дәүләт хезмәтен күрсәтү вакыты гаризаны һәм документларны теркәгән көннән соң ун эш көненә кадәр озайтыла.</p> <p>Дәүләт хезмәте күрсәтү чорын туктатып тору каралмаган</p>	
<p>2.5. Закон яисә бүтән норматив хокукый актлар нигезендә дәүләт хезмәтен, шулай ук дәүләт хезмәте күрсәтү буенча кирәкле һәм зарури хезмәтләр күрсәтү өчен зарури, мөрәжәгать итүче тарафыннан тапшырылырга тиешле документларның тулы исемлеге, аларны, шул исәптән электрон рәвештә, мөрәжәгать итүче тарафыннан алу ысуллары, аларны тапшыру тәртибе</p>	<p>1. Компенсация билгеләү турында гариза (почта адресын яисә дәүләт хезмәте алуы тарафыннан кредит оешмасында ачтырылган счет реквизитларын күрсәтеп). (Гариза рәвешендә Нигезләмәгә кушымтада күрсәтелде).</p> <p>Опекун (попечитель) дәүләт хезмәте алуыга акча күчерү өчен югарыда күрсәтелгән кредит оешмасында опекун (попечитель) тарафыннан ачтырылган номинал счет реквизитларын күрсәтә.</p> <p>2. Аклану турында белешмә (яисә аның дубликаты).</p> <p>3. Эчке эшләр органнары тарафыннан бирелүче иректән мәхрүм ителү урыннарында булу вакыты турында белешмә (яисә аның дубликаты) яки психиатрия дөвалау учреждениеләрендә мәжбүри дөвалануда булу вакыты турында шушы учреждениеләрдән бирелә торган белешмә (яисә аның дубликаты).</p> <p>Дәүләт хезмәте алучыларның законлы вәкилләре</p>	<p>Нигезләмәнең 4, 5, 7 п.</p>



(законнарда каралган очрақларда) яисә дәүләт хезмәте алучылар тарафыннан вәкаләт алған затлар өстәмә рәвештә дәүләт хезмәте алучының мәнфәгатьләрен кайғыртуға үзләренең вәкаләтле булуын дәлилләүче документларның күчермәләрен тапшыра.

Мөрәжәгать итүче мөрәжәгать иткәндә шәхесен таныклаучы документны күрсәтә.

Россия Федерациясеннән читтә репрессияләнгән һәм элеккеге СССР республикалары дәүләтләренең компетентлы органнары тарафыннан ақланған һәм даими рәвештә Россия территориясендә яшәүче затлар 1761-1 номерлы РФ Законының 15 статьясы нигезендә үзләренең компенсациягә хоуклы булуын раслау өчен үзләренең элеккеге СССР республикалары дәүләтләреннән аналогик ақчалата компенсацияне алмаганлыклары турында документ тапшыра.

СССР Юғары Советы Президиумының «Дәүләти һәм ижтимагый оешмаларның, шулай ук вазыйфаи затларның үзләренең хезмәт вазыйфаларын үтәгәндә законсыз гамәлләре белән гражданинга китерелгән зыянны түләү турында» 1981 елның 18 маендагы указы нигезендә компенсация алған затлар финанс органнарыннан түләнгән компенсация күләме турында белешмә тапшыра.

Документлар һәм белешмәләр мөрәжәгать итүче тарафыннан тиешле оешмаларда – турыдан-туры, шул исәптән, мондый мөмкинлек булған очрақта, электрон рәвештә алына.

Документларның күчермәләре, әгәр алар Россия Федерациясе законнарында билгеләнгән тәртиптә

таныкланмаган булса, төп нөсхэләре белән бергә күрсәтелә һәм Үзәк бүлеге белгече тарафыннан таныклана.

Гаризаны почта аша жибергәндә аңа теркәлә торган документларның күчермәләре (шәхесне таныкый торган документ күчермәсеннән кала) Россия Федерациясе законнары нигезендә таныкланган булырга тиеш.

Россия Федерациясеннән читтә яшәүче затлар Үзәк бүлегенә гаризаларны (рус телендә тутырылган) һәм белешмәләренә (яисә белешмәләренң күчермәләрен) элемтә оешмалары аша жиберә ала. Күрсәтелгән затларның имзалары, ә аларның белешмәләренң күчермәләре билгеләнгән тәртиптә даими яши торган илдә урнашкан Россия Федерациясенң чит илдәге дипломат вәкилләкләре һәм консуллык учреждениеләре яисә Россия Федерациясе территориясендә нотариус тарафыннан таныклана.

Дәүләт хезмәте алу буенча гариза бланкын мөрәжәгать итүче Үзәк бүлегенә шәхсән мөрәжәгать иткәндә алырга мөмкин. Бланкның электрон рәвеште Министрлыкның рәсми сайтында урнаштырылган.

Гариза һәм аңа теркәлә торган документлар мөрәжәгать итүче тарафыннан кәгазьдә шәхсән һәм почта аша хат итеп тапшырылырга (жиберелергә) мөмкин.

Гариза һәм документлар шулай ук мөрәжәгать итүче тарафыннан көчәйтелгән квалификацияле электрон имза белән имзаланган электрон документ рәвешендә, гомуми файдаланудагы мәгълүмат-телекоммуникация челтәре аша, шул исәптән «Интернет» челтәре аша, тапшырылырга (жиберелергә) мөмкин.

<p>2.6. Норматив хокукий актлар нигезендэ дэүлэт хезмэтен күрсэтү өчен зарури, дэүлэт органнары, жирле үзидарэ органнары һәм бүтэн оешмалар карамагында булган һәм мөрәжәгать итүче аларны үзе тапшырырга хокуклы булган документларның тулы исемлеге, шулай ук, мөрәжәгать итүче тарафыннан аларны алу ысуллары, аларны тапшыру тәртибе, шул исәптән электрон рәвештә; әлеге документлар белән эш итүче дэүлэт органы, жирле үзидарэ органы яисә оешма</p>	<p>Ведомствоара хезмәттәшлек кысаларында Үзәк бүлегенң Россия Федерациясе Хезмәт һәм социаль яклау министрлыгы аша жиберелүче гарызнамәсе буенча Россия Федерациясе Генераль прокуратурасыннан 1761-1 номерлы РФ Законының 4 статьясында саналган жинаятьләрне кылуда гаепләнгән затларга карата элеккеге СССР республикалары дэүләтләрәндә чыгарылган аклау турында карарның Россия Федерациясе законнарына каршы килмәве турында бәяләмә (алга таба – РФ Генераль прокуратурасы бәяләмәсе) алына.</p> <p>Мөрәжәгать итүче шушы пункттагы белешмәләрдән торучы документларны, шул исәптән, мөмкинлек булганда, электрон рәвештә, тапшырырга хокуклы.</p> <p>Югарыда күрсәтелгән белешмәләрдән торучы документларның мөрәжәгать итүче тарафыннан тапшырылмавы мөрәжәгать итүчегә дэүлэт хезмэтен күрсәтүдән баш тарту өчен нигез була алмый.</p> <p>Мөрәжәгать итүче тапшырырга хокуклы булган документларны алу ысуллары һәм тапшыру тәртибе шушы Регламентның 2.5 пунктында билгеләнде.</p> <p>Мөрәжәгать итүчедән югарыда санап үтелгән, дэүлэт хезмәтләре һәм муниципаль хезмәтләр күрсәтүче органнар, бүтән дэүлэт органнары, жирле үзидарэ органнары яисә дэүлэт хезмәтләре һәм муниципаль хезмәтләр күрсәтүдә катнашучы дэүлэт органнарына яисә жирле үзидарэ органнарына буйсына торган оешмалар карамагында булган документларны тапшыруын таләп итү рөхсәт ителми</p>	
<p>2.7. Дэүлэт хезмәте күрсәтү буенча, норматив</p>	<p>Килештерү таләп ителми</p>	

<p>хокукый актларда каралган очрактарда, алар белән килештерү таләп ителә торган һәм бу гамәл дәүләт хезмәтен күрсәтүче башкарма хакимият органы тарафыннан гамәлгә ашырыла торган дәүләт хакимияте органнарының һәм аларның структур бүлекчәләренең исемлегенә</p>		
<p>2.8. Дәүләт хезмәте күрсәтү өчен зарури документларны кабул итүдән баш тарту нигезләренә тулы исемлегенә</p>	<p>1. Шушы Регламентның 2.5 пункттында күрсәтелгән документлар исемлегендә күрсәтелгән документның тапшырылмавы.</p> <p>2. Үзәк бүлегенә 63-ФЗ һәм 210-ФЗ номерлы Федераль законнар таләпләренә туры китереп, электрон имза белән имзаланмаган (таныкланмаган) электрон документлар рәвешендә гариза һәм документлар (документларның күчермәләрен) тапшыру.</p> <p>3. Документларда бетерелгән, өстәп язылган урыннарның, сызылган сүзләренә һәм төзәтмәләренә билгеләнгән тәртиптә таныкланмаган булуы.</p> <p>4. Әлегә Регламентның 1.3 пункттында күрсәтелмәгән затның мөрәжәгать итүе</p>	
<p>2.9. Дәүләт хезмәте күрсәтүне туктатып тору яисә дәүләт хезмәте</p>	<p>Дәүләт хезмәте күрсәтүне туктатып тору өчен нигезләр каралмаган.</p> <p>Ялган (төгәл булмаган) белешмәләрдән торучы</p>	

күрсәтүдән баш тарту нигезләрененң тулы исемлеге	документларны тапшыру дәүләт хезмәте күрсәтүдән баш тарту өчен нигез булып тора.	
2.10. Дәүләт хезмәтен күрсәткән өчен алына торган дәүләт пошлинасын яки бүтән төрле түләүне алу тәртибе, аның күләме һәм алыну нигезләре	Дәүләт хезмәте түләүсез нигездә күрсәтелә	
2.11. Дәүләт хезмәте күрсәтү өчен кирәкле һәм зарури булып саналучы хезмәтләренә күрсәтү өчен түләү алу тәртибе, аның күләме һәм алу нигезләре, мондый түләү күләмен хисаплау методикасы турында мәгълүматны да кертеп	Зарури һәм мәжбүри хезмәтләр күрсәтү таләп ителми	
2.12. Дәүләт хезмәтен күрсәтү турындагы гаризаны тапшырганда яисә мондый хезмәтләр күрсәтүнең нәтижеләрен алганда чиратта көтүнең максималь вакыты	Дәүләт хезмәте күрсәтү турында гариза тапшырганда һәм мондый хезмәтләр күрсәтү нәтижәсен алганда чират көтүнең максималь вакыты – 15 минуттан артык түгел. Дәүләт хезмәте алуучы аерым категорияләр өчен чират билгеләнмәгән.	601 номерлы РФ Президенты Указының 1 п.
2.13. Мөрәжәгать итүченең дәүләт хезмәте күрсәтү	Гариза һәм документлар килгән көнне. Гариза һәм документлар (документларның күчермәләре) электрон	

<p>турында гарызнамәсен, шул исәптән электрон рәвештә, теркәү чоры</p>	<p>документлар рәвешендә ял көннәрендә яисә эшләми торган бәйрәм көннәрендә килгән очракта, – Үзәк бүлегенә ял көннәнән яисә эшләми торган бәйрәм көннәнән соңгы беренче эш көнендә</p>	
<p>2.14. Дәүләт хезмәте күрсәтелә торган биналарга, мөрәжәгать итүчеләрнең көтү һәм аларны кабул итү урыннарына карата, шул исәптән аталган объектларның инвалидларны социаль яклау турында Россия Федерациясе законнары нигезендә инвалидлар өчен файдалану мөмкинлеген тәмин итүгә, мондый хезмәтләр күрсәтү турында визуаль, текстлы һәм мультимедияле мәгълүматлар урнаштыруга һәм рәсмиләштерүгә карата таләпләр</p>	<p>Дәүләт хезмәтен күрсәтү яңгына каршы система һәм яңгын сүндерү системасы, документларны рәсмиләштерү өчен кирәкле мебель, мәгълүмат стендлары белән тәмин ителгән биналарда гамәлгә ашырыла.</p> <p>Инвалидлар өчен хезмәт күрсәтелә торган урынга киртәләрсез үтеп керү, шул исәптән объектларга каршылыкларсыз үтеп керү һәм чыгу мөмкинлеге, шулай ук, хезмәт күрсәтелә торган урынга үтеп керү максатларында, объект буенча мөстәкыйль хәрәкәт итү мөмкинлеге тәмин ителә.</p> <p>Дәүләт хезмәте күрсәтү турында визуаль, текстлы һәм мультимедияле мәгълүмат мөрәжәгать итүчеләр өчен уңайлы урыннарда, шул исәптән инвалидларның чикләнгән мөмкинлекләрен исәпкә алып, урнаштырыла</p>	
<p>2.15. Дәүләт хезмәтенең үтемле һәм сыйфатлы булу күрсәткечләре, шул</p>	<p>Дәүләт хезмәте күрсәтүнең үтемле булу күрсәткечләре түбәндәгеләрдән гыйбарәт: Үзәк бүлекләре бүлмәләренең жәмәгать транспортынан</p>	<p>880 номерлы ТР МК карары белән расланган Тәртипнең 2.4 п.;</p>

<p>исәптән дәүләт хезмәте күрсәтелгәндә мөрәжәгать итүченең вазыйфай затлар белән бергәләп эшләргә туры килгән очраklar саны һәм аларның давамлылыгы, дәүләт хезмәтен дәүләти һәм муниципаль хезмәтләр күрсәтүнең күпфункцияле үзәкләрендә, дәүләти һәм муниципаль хезмәтләр күрсәтүнең күпфункцияле үзәкләренең читтән торып эшләү урыннарында алу мөмкинлеге, дәүләт хезмәте күрсәтү барышы турында мәгълүмат алу мөмкинлеге, шул исәптән мәгълүмат-коммуникация технологияләреннән файдаланып</p>	<p>файдалану зонасында урнашуы;  кирәкле санда белгечләр, шулай ук мөрәжәгать итүчеләрдән документлар кабул итү гамәлгә ашырыла торган урыннар булуы;  дәүләт хезмәте күрсәтү ысуллары, тәртибе, чорлары турында мәгълүмат стендларында, «Интернет» челтәрендә, Министрлыкның рәсми сайтында, Татарстан Республикасы Дәүләти һәм муниципаль хезмәтләр порталында, Бердәм дәүләти һәм муниципаль хезмәтләр порталында тулы мәгълүматлар булуы;  электрон рәвештә гариза тапшыру мөмкинлеге;  инвалидларга инвалидлар өчен бинаның үтемле булуын тәмин итүгә бәйле булмаган, аларга башка затлар белән тигез дәрәжәдә хезмәтләр алуга комачау итүкән бүтән каршылыкларны үтүдә ярдәм күрсәтү.  Дәүләт хезмәте күрсәтүнең сыйфатлы булу күрсәткечләре түбәндәгеләрдән гыйбарәт:  документларны кабул итү һәм карау чорлары саклану;  дәүләт хезмәте нәтижәсен алу чоры саклану;  белгечләрнең Регламентны бозуына карата прецедентлар (нигезле шикаятьләр) булмау;  мөрәжәгать итүченең Үзәк бүлеге белгечләре белән бергәләп эшләргә туры килгән очраklar саны:  дәүләт хезмәте күрсәтү өчен зарури документлар турыдан-туры тапшырылганда, – икедән артык түгел (консультацияләрне исәпкә алмыйча);  дәүләт хезмәте күрсәтү өчен зарури документлар почта аша жиберелгәндә, – бердән артык түгел (консультацияләрне</p>	<p>601 номерлы РФ Президенты Указының 1 п.</p>
--	--	--

	<p>исәпкә алмыйча).</p> <p>Дәүләт хезмәте күрсәтелгәндә мөрәжәгать итүченең Үзәк бүлеге белгече белән бер мәртәбә эш итүенең давамлылыгы 15 минуттан артмый.</p> <p>Дәүләт хезмәте күрсәтү, дәүләт хезмәте күрсәтүгә гариза тапшыруны да кертеп, күпфункцияле үзәктә, күпфункцияле үзәкнең читтән торып эшләү урыннарында гамәлгә ашырылмый.</p> <p>Дәүләт хезмәте күрсәтү барышы турында мәгълүмат мөрәжәгать итүче тарафыннан <a href="http://mtsz.tatarstan.ru/">http://mtsz.tatarstan.ru/</a> сайтынан, Бердәм дәүләти һәм муниципаль хезмәтләр порталынан алынырга мөмкин</p>	
<p>2.16. Электрон рәвештә дәүләт хезмәте күрсәтү үзенчәлекләре</p>	<p>Гариза һәм документлар (документларның күчермәләре) Үзәк бүлегенә 63-ФЗ номерлы һәм 210-ФЗ номерлы Федераль законнар таләпләренә туры китереп, электрон имза белән имзаланган (таныкланган) электрон документлар рәвешендә жиһәрелергә мөмкин</p>	<p>63-ФЗ номерлы Федераль закон; 210-ФЗ номерлы Федераль закон</p>



**3. Административ процедураларның (гамәлләрнең) составы, эзлеклелеге һәм чорлары, аларны үтәү тәртибенә карата таләпләр, шул исәптән административ процедураларны (гамәлләрне) электрон рәвештә башкару үзенчәлекләре, шулай ук административ процедураларны дәүләти һәм муниципаль хезмәтләр күрсәтүнең күпфункцияле үзәге, күпфункцияле үзәкнең читтән торып эшләү урыннарында башкару үзенчәлекләре**

3.1. Дәүләт хезмәте күрсәтелгәндә гамәлләрнең эзлеклелегенә тасвирлама

3.1.1. Компенсация билгеләү буенча дәүләт хезмәте күрсәтү түбәндәге процедураларны үз эченә ала:

1) мөрәжәгать итүчене консультацияләү, аңа ярдәм күрсәтү, шул исәптән дәүләт хезмәте күрсәтү буенча кирәкле документларны рәсмиләштерү өлешендә;

2) компенсация билгеләү буенча документлар жыйнагын кушып, гаризаны кабул итү һәм теркәү, яисә документларны кабул итүдән баш тарту;

3) ведомствоара гарызнамәләр формалаштыру һәм дәүләт хезмәтен күрсәтүдә катнашучы органнарга жибәрү;

4) компенсация билгеләү турында (билгеләүдән баш тарту турында) карар эзерләү һәм кабул итү;

5) мөрәжәгать итүчегә дәүләт хезмәте күрсәтү нәтижәсен бирү;

6) техник хатаны (язу, басма хатасын, грамматик яки арифметик хатаны) төзәтү.

3.1.2. Дәүләт хезмәте күрсәтү буенча гамәлләрнең эзлеклелеге турында блок-схема шушы Регламентның 1 нче кушымтасында күрсәтелде.

3.2. Мөрәжәгать итүчене консультацияләү, аңа ярдәм күрсәтү, шул исәптән дәүләт хезмәте күрсәтү буенча кирәкле документларны рәсмиләштерү өлешендә

Мөрәжәгать итүче шәхсән, телефон аша, почта, электрон почта ярдәмендә, шул исәптән, техник мөмкинлек булганда, Татарстан Республикасы дәүләти һәм муниципаль хезмәтләр порталы аша, һәм (яисә) хат белән Үзәк бүлегенә дәүләт хезмәте алу тәртибе турында консультацияләр алу өчен мөрәжәгать итә.

Үзәк бүлеге белгече түбәндәгеләрне гамәлгә ашыра:

мөрәжәгатьне гражданнарның мөрәжәгатьләрен теркәү журналында терки;

гариза бирүченең мөрәжәгать итү ысулына карап, шәхсән, телефон буенча, почта, электрон почта аша һәм (яисә) Татарстан Республикасы дәүләти һәм муниципаль хезмәтләр порталы аша, мөрәжәгать итүчене консультацияли, шул исәптән дәүләт хезмәте алу өчен зарури документларның составы, рәвеше һәм эчтәлегенә буенча;

гариза бланкы бирә;

зарурлык булганда, мөрәжәгать итүчене консультацияләү, аңа ярдәм күрсәтү, шул исәптән дәүләт хезмәте күрсәтү өчен зарури документларны рәсмиләштерү өлешендә.

Шушы пунктта билгеләнә торган процедуралар мөрәжәгать итүче мөрәжәгать иткән көнне гамәлгә ашырыла.

Процедураның нәтижәсе: тапшырылган документларның составы, рәвеше һәм эчтәлегенә буенча консультацияләү, күрсәтүләр ясау, шул исәптән дәүләт хезмәтен күрсәтү өчен кирәкле документларны рәсмиләштерү өлешендә, гражданнарның мөрәжәгатьләрен теркәү журналында консультация күрсәтү (мөрәжәгать итүчегә ярдәм күрсәтү) турында язу.

3.3. Компенсация билгеләү буенча документлар жыелмасын кушып, гаризаны кабул итү һәм теркәү, яисә документларны кабул итүдән баш тарту.

3.3.1. Мөрәжәгать итүче компенсация билгеләү турында гаризаны Үзәк бүлегенә, әлеге Регламентның 2.5 пунктына туры китереп, документлар күчермәләрен кушып тапшыра.

Гариза һәм аңа теркәлә торган документларның Россия Федерациясе законнары нигезендә таныкланган күчермәләре (шәхесне таныкмый торган документ күчермәсеннән тыш) почта аша заказ белән жиберелергә мөмкин.

63-ФЗ номерлы һәм 210-ФЗ номерлы Федераль законнар таләпләренә туры китереп имзаланган (таныкланган) гариза һәм документлар (документларның күчермәләре) электрон документ рәвешендә жиберелә ала.

3.3.2. Үзәк бүлеге белгече түбәндәгеләрне гамәлгә ашыра:

дәүләт хезмәте алучының законлы вәкиле яисә аның тарафыннан вәкаләт бирелгән зат сыйфатында гариза тапшыручының вәкаләтләрен тикшерә;

кирәкле барлык документларның булу-булмавын һәм аларның билгеләнгән таләпләргә (документларны тиешенчә рәсмиләштерү, документларда чистартылган, өстәп язылган, сүзләре сызылган урыннар һәм алдан сөйләшенмәгән башка төзәтү урыннары булу-булмавын) туры килү-килмәвен тикшерә.

Мөрәжәгать итүче шәхсән мөрәжәгать иткәндә, документларны кабул итүдә шушы Регламентның 2.8 пунктында каралган баш тарту нигезләре булган очракта, Үзәк бүлеге белгече мөрәжәгать итүчегә документларны кабул итүдән һәм гаризаны теркәүдән баш тарту өчен нигезләр барлыгы турында хәбәр итә һәм аңа, баш тарту өчен ачыкланган нигезләрнең эчтәлеген аңлатып, документларны кайтарып бирә. Мөрәжәгать итүченең таләбе буенча баш тарту язмача рәвештә рәсмиләштерелә.

Мөрәжәгать итүче гариза белән документларны почта аша (электрон почтадан) жибергәндә, Үзәк бүлеге белгече, баш тарту өчен ачыкланган нигезләрнең эчтәлеген язмача аңлатып, документларны аңа почта аша (электрон почтадан) жиберә.

Документларны кабул итүдән баш тарту нигезләре булмаганда, Үзәк бүлеге белгече түбәндәгеләрне гамәлгә ашыра:

гаризаны кабул итә һәм мөрәжәгатьләренә теркәү журналында (2 нче кушымта) терки;

гаризаны һәм кушып тапшырылган документларны кабул итү датасы турында, беркетелгән керү номеры турында тамгалап, гариза бирүче шәхсән мөрәжәгать иткәндә кулга язуп тапшыра яки күрсәтелгән язупага Россия Федерациясеннән читтә яшәүче гариза тапшыручыга элемент оешмалары аша, гариза бирүче күрсәткән электрон почта адресы буенча электрон документ рәвешендә, яисә электрон документ рәвешендә гариза тапшырган гариза бирүчегә «Дәүләти һәм муниципаль хезмәтләрнең (функцияләрнең) бердәм порталы» федераль дәүләт мәгълүмат системасыннан файдаланып жиберә;

гариза бирүче күрсәткән почта адресы буенча язупа рәвештә жиберә.

Шушы пунктта билгеләнә торган процедуралар гариза һәм документлар килгән көнне башкарыла.

Процедураларның нәтижәсе: кабул ителгән документлар, гражданның мөрәжәгатьләрен теркәү журналында теркәү язупа, язупа (документларны кабул итү

датасы турында хэбэрлэмэ) яисэ мөрэжэгать итүчегэ документларны кабул итүдөн баш тарту турында язмача хэбэр итү һәм мөрэжэгать итүчегэ кайтарылган документлар; баш тарту турында телдән (язмача) хэбэрлэмэ.

3.4. Мэгълүматлар алу, ведомствоара гарызнамэлэр формалаштыру һәм дэүлэт хезмәте күрсәтүдә катнашучы органнарға жибәрү.

3.4.1. Үзәк бүлеге белгече электрон рәвештә ведомствоара мэгълүмати хезмәттәшлек системасы ярдәмендә Россия Федерациясе Хезмәт һәм социаль яклау министрлығына РФ Генераль прокуратурасы бәяләмәсе бирү турында гарызнамә жибәрә.

Шушы пунктта билгеләнә торган процедура гариза һәм документлар килгән көндә башкарыла.

Процедураларның нәтижәсе: РФ Генераль прокуратурасы бәяләмәсе бирү турында гарызнамә.

3.4.2. Үзәк бүлеге белгече электрон рәвештә бәяләмә ала.

Процедураның нәтижәсе: РФ Генераль прокуратурасы бәяләмәсе алу.

3.5. Компенсация билгеләү турында (билгеләүдән баш тарту турында) карар әзерләү һәм кабул итү

3.5.1. Үзәк бүлеге белгече әлеге Регламентның 3.4.2 пунктында күрсәтелгән бәяләмә һәм гариза бирүче тапшырган документлар нигезендә түбәндәгеләрне гамәлгә ашыра:

дәүлэт хезмәте күрсәтүдән баш тарту өчен әлеге Регламентның 2.9 пунктында каралган нигезләр булу-булмавын тикшерә;

әлеге Регламентның 3 нче кушымтасына туры китерелгән рәвештә билгеләү турында (билгеләүдән баш тарту турында) карар проекты рәсмиләштерә;

карар проектын имза салу өчен Үзәк бүлеге житәкчесенә жибәрә.

Шушы пунктта билгеләнә торган процедуралар гаризаны теркәгәннән соң ике эш көне эчендә гамәлгә ашырыла. Документларны ведомствоара хезмәттәшлек каналлары аша сорату зарурлығы булганда, – гарызнамәләргә жавап килгән вакыттан башлап ике эш көне эчендә, ләкин гаризаны теркәгән көннән соң жиңе эш көннән соңга калмыйча.

Процедураларның нәтижәсе: компенсация билгеләү турында (билгеләүдән баш тарту турында) карар.

3.5.2. Үзәк бүлеге житәкчесе документларны карагәннән соң компенсация билгеләү турында (билгеләүдән баш тарту турында) карар проектына имза сала һәм Үзәк бүлеге белгеченә жибәрә.

Әлеге пунктта билгеләнә торган процедура документларны компенсация билгеләү турында (билгеләүдән баш тарту турында) карар проектын имза салу өчен жибәргән вакыттан башлап бер эш көне эчендә гамәлгә ашырыла.

Процедураның нәтижәсе: билгеләү турында (билгеләүдән баш тарту турында) Үзәк бүлеге житәкчесе имзалаган карар.

3.6. Мөрэжэгать итүчегә дэүлэт хезмәте күрсәтү нәтижәсен бирү

Үзәк бүлеге белгече:

компенсация билгеләү турында (билгеләүдән баш тарту турында) кабул ителгән карар хакында дэүлэт хезмәте күрсәтү турында гаризада күрсәтелгән ысул белән (хат белән, телефон аша, смс-хэбәр, электрон почта ярдәмендә) мөрэжэгать итүчегә хэбәр итә;

билгеләү турында карар кабул ителгән очракта, мөрэжэгать итүченең шәхси

эшен рәсмиләштерә (барлык документларны аерым папкага туплай).

Шушы пунктта билгеләнә торган процедуралар аннан алдагы процедура тәмамланганнан соң бер эш көне дәвамында башкарыла.

Процедураларның нәтижәсе: компенсация билгеләү турында (билгеләүдән баш тарту турында) кабул ителгән карар хакында мөрәжәгать итүчегә хәбәр итү, мөрәжәгать итүченең рәсмиләштерелгән шәхси эше (унай карар кабул ителү очрагында).

3.7. Дәүләт хезмәте күрсәтү күпфункцияле үзәктә һәм дәүләти һәм муниципаль хезмәтләр күрсәтүнең күпфункцияле үзәгенең читтән торып эшләү урыннарында гамәлгә ашырылмый.

3.8. Техник хатаны (язу, басма хатасын, грамматик яки арифметик хатаны) төзәтү

Компенсация билгеләү турында (билгеләүдән баш тарту турында) карарны үзгәртеп рәсмиләштерү компенсация билгеләү турында кабул ителгән (билгеләүдән баш тарту турында) карарда жибәрелгән техник хаталарны (язу, басма хаталарын, грамматик яисә арифметик хаталарны) юкка чыгаруга бәйле рәвештә гамәлгә ашырыла.

Компенсация билгеләү турында (билгеләүдән баш тарту турында) карарны үзгәртеп рәсмиләштерү техник хатасы булган, мөрәжәгать итүчегә дәүләт хезмәте нәтижәсе буларак тапшырылган документ (мондый документ бирелү очрагында) белән теркәлгән гариза (гаризаның кинәш ителә торган рәвеште шушы Регламентка 4 нче кушымтада китерелә) нигезендә гамәлгә ашырыла.

3.8.1. Үзәк бүлеге белгече:

техник хата төзәтү турында гаризаны кабул итә һәм гражданның мөрәжәгатьләрен теркәү журналында терки (әлеге Регламентның 2 нче кушымтасы);

компенсация билгеләү турында (билгеләүдән баш тарту турында) карар проектын үзгәртеп рәсмиләштерә;

компенсация билгеләү турында (билгеләүдән баш тарту турында) үзгәртеп рәсмиләштерелгән карар проектын имза салу өчен Үзәк бүлеге житәкчесенә юллай.

Шушы пунктта билгеләнә торган процедуралар гаризаны теркәгән вакыттан башлап бер эш көне эчендә гамәлгә ашырыла.

Процедураның нәтижәсе: техник хата төзәтү турында кабул ителгән һәм теркәлгән гариза, Үзәк бүлеге житәкчесенә имза салу өчен юлланган компенсация билгеләү турында (билгеләүдән баш тарту турында) үзгәртеп рәсмиләштерелгән карар проекты.

3.8.2. Үзәк бүлеге житәкчесе компенсация билгеләү турында (билгеләүдән баш тарту турында) үзгәртеп рәсмиләштерелгән карарга кул куя һәм аны Үзәк бүлеге белгеченә жибәрә.

Әлеге пунктта билгеләнә торган процедура карар проектын имза салу өчен жибәрелгән вакыттан башлап бер эш көне эчендә гамәлгә ашырыла.

Процедураның нәтижәсе: компенсация билгеләү турында (билгеләүдән баш тарту турында) үзгәртеп рәсмиләштерелгән, имзаланган карар.

3.8.3. Үзәк бүлеге белгече мөрәжәгать итүчегә гаризада күрсәтелгән ысул белән компенсация билгеләү турында (билгеләүдән баш тарту турында) үзгәртеп рәсмиләштерелгән карар турында хәбәр итә.

Шушы пунктта билгеләнә торган процедуралар аннан алдагы процедура тәмамланганнан соң бер эш көне дәвамында башкарыла.

Процедураларның нәтижәсе: компенсация билгеләү турында (билгеләүдән баш тарту турында) үзгәртеп рәсмиләштерелгән карар турында мөрәжәгать итүчегә хәбәр итү.

#### **4. Дәүләт хезмәте күрсәтүне тикшереп торы тәртибе һәм рәвешләре**

4.1. Үзәк бүлекләрендәге белгечләрнең административ регламент нигезләмәләрен һәм дәүләт хезмәте күрсәтүгә таләпләр билгели торган бүтән норматив хокукий актларны саклавын һәм үтәвен көндәлек тикшереп торы Үзәк бүлеге житәкчәсе тарафыннан әлеге Регламент нигезләмәләрен саклауга һәм үтәүгә карата тикшерүләр уздыру юлы белән гамәлгә ашырыла. Үзәк бүлеге житәкчәсе тарафыннан карарлар кабул ителүне көндәлек тикшереп торыны оештыру тәртибе һәм рәвешләре Үзәк директоры тарафыннан билгеләнә.

Дәүләт хезмәте күрсәтүнең тулы һәм сыйфатлы булу-булмавын тикшереп торы Министрлык аппараты бүлегенә һәм Министрлыкның Татарстан Республикасы муниципаль районында яисә шәһәр округында Социаль яклау идарәсенә (бүлегенә) (алга таба – Идарә (бүлек)) әлеге тикшереп торыны гамәлгә ашыруга вәкаләтле вазыйфай затлары тарафыннан гамәлгә ашырыла, аларның вәкаләтләре Министрлыкның структур бүлекчәсе турында нигезләмәдә һәм хезмәткәрләрнең вазыйфай регламентларында билгеләнә.

Дәүләт хезмәте күрсәтүнең тулы һәм сыйфатлы булу-булмавын тикшереп торы тикшерүләр уздыруны, дәүләт хезмәте күрсәтү өчен жаваплы булган вазыйфай затларның гамәлләренә (гамәл кылмавына) карата шикаятьләрдән торучы мөрәжәгатьләренә карауны, алар буенча карарлар кабул итүне һәм жаваплар әзерләүне үз эченә ала.

Административ процедуралар үтәлешен тикшереп торы рәвешләре түбәндәгеләргә карата тикшерүләр уздырудан гыйбарәт:

эшнәң алып барылуына;

документларны карау нәтижәләренәң законнардагы (шушы Регламенттагы) таләпләргә туры килүенә;

документларны кабул итүнең чорлары һәм тәртибе саклануга;

дәүләт хезмәте күрсәтелгәндә нәтижәләр тапшыру чорлары һәм тәртибе саклануга.

Тикшерүләр уздыру ешлыгы планлы характерда (эш планнары нигезендә гамәлгә ашырыла) һәм планнан тыш характерда (мөрәжәгать итүченәң конкрет мөрәжәгәте буенча) була.

4.2. Уздырылган тикшерүләр нәтижәсендә мөрәжәгать итүчеләрнең хокуклары бозылу очраклары ачыкланган очракта, дәүләт хезмәте күрсәтү өчен жаваплы булган, гаепле дип танылган вазыйфай затлар Россия Федерациясе законнарында билгеләнгән тәртиптә жаваплылыкка тартыла.

4.3. Гражданнар, аларның берләшмәләре һәм оешмалары тарафыннан дәүләт хезмәте күрсәтүне тикшереп торы дәүләт хезмәте күрсәтелгәндә Үзәк бүлеге эшчәнлегенәң ачык булуы, дәүләт хезмәте күрсәтү тәртибе турында тулы, актуаль һәм төгәл мәгълүматны алу

мөмкинлеге һәм дәүләт хезмәте күрсәтү процессында мөрәжәгатьләрне (шикаятьләрне) судка кадәр тәртиптә карау юлы белән гамәлгә ашырыла.

**5. Дәүләт хезмәте күрсәтүче органның (учреждениенен), шулай ук дәүләт хезмәте күрсәтүче вазыйфай затның (хезмәткәренен) яисә дәүләт граждан хезмәткәренен карарларына һәм гамәлләренә (гамәл кылмавына) мөрәжәгать итүче тарафыннан судка кадәр (судтан тыш) шикаять белдерү**

5.1. Дәүләт хезмәте алучылар судка кадәр тәртиптә Үзәк бүлегенен дәүләт хезмәте күрсәтүдә катнашучы хезмәткәрләренен гамәлләренә (гамәл кылмавына) карата Үзәк бүлеге житәкчесенә дэгъва белдерү хокукына ия.

Үзәк житәкчесе кабул иткән карарларга, гамәлләргә (гамәл кылмауга) шикаятьләр Үзәк яисә Идарә (бүлек) житәкчесенә тапшырыла.

Үзәк яисә Идарә (бүлек) житәкчесе тарафыннан кабул ителгән карарларга, гамәлләргә (гамәл кылмауга) карата шикаятьләр Министрлыкка министрның тикшереп торучы урынбасары яисә министр исеменә тапшырыла.

Министр урынбасары (министр) кабул иткән карарларга, гамәлләргә (гамәл кылмауга) шикаятьләр Татарстан Республикасы Министрлар Кабинетына дэгъва белдерелергә мөмкин.

5.2. Мөрәжәгать итүче, шул исәптән түбәндәге очракларда да, шикаять белән мөрәжәгать итә ала:

1) мөрәжәгать итүченен дәүләт хезмәте күрсәтү турында гарызнамәсен теркәүгә алу чоры бозылганда;

2) дәүләт хезмәте күрсәтү чоры бозылганда;

3) мөрәжәгать итүчедән дәүләт хезмәте күрсәтү буенча Россия Федерациясе норматив хокукый актларында, Татарстан Республикасы норматив хокукый актларында каралмаган документлар таләп ителгәндә;

4) дәүләт хезмәте күрсәтү буенча тапшырылырга тиешле, Россия Федерациясе норматив хокукый актларында, Татарстан Республикасы норматив хокукый актларында каралган гаризаны һәм документларны (документларның күчermәләрен) мөрәжәгать итүчедән кабул итеп алудан баш тартканда;

5) федераль законнарда һәм алар нигезендә кабул ителгән Россия Федерациясенен бүтән норматив хокукый актларында, Татарстан Республикасы норматив хокукый актларында баш тарту нигезләре каралмаган очракта, дәүләт хезмәте күрсәтүдән баш тартканда;

6) дәүләт хезмәте күрсәткәндә мөрәжәгать итүчедән Россия Федерациясе норматив хокукый актларында, Татарстан Республикасы норматив хокукый актларында каралмаган түләү таләп ителгәндә;

7) дәүләт хезмәте күрсәтүче орган (учреждение), дәүләт хезмәте күрсәтүче органдагы вазыйфай зат (учреждение хезмәткәре) дәүләт хезмәте күрсәтү нәтижәсендә тапшырылган документларда жибәрелгән басма хаталарны һәм хаталарны төзәтүдән баш тарткан очракта яисә мондый төзәтүләрнен билгеләнгән чоры бозылганда.

5.3. Шикаять кәгазьдә язмача яки электрон рәвештә тапшырыла.

Дәүләт хезмәте алучылар тарафыннан шикаять почтадан, күпфункцияле

үзәктән, «Интернет» челтәреннән файдаланып, Министрлыкның рәсми сайтынан (<http://mtsz.tatarstan.ru>), Татарстан Республикасы Дәүләти һәм муниципаль хезмәтләр порталынан (<http://uslugi.tatar.ru/>), Дәүләти һәм муниципаль хезмәтләрнең (функцияләрнең) бердәм порталынан (<http://www.gosuslugi.ru/>) жибәрелергә, шулай ук мөрәжәгать итүчене шәхсән кабул иткәндә кабул итеп алынырга мөмкин.

5.4. Шикаятьне карау чоры – аны теркәүгә алганнан соңгы унбиш эш көне эчендә. Дәүләт хезмәте күрсәтүче органның (учреждениенен), дәүләт хезмәте күрсәтүче органдагы вазыйфай затның (учреждение хезмәткәренен) мөрәжәгать итүчедән документларны кабул итүдән баш тартуына яисә жибәрелгән басма хаталарны һәм хаталарны төзәтүдән баш тартуына шикаяť белдерелгәндә яисә мондый төзәтмәләр кертүнең билгеләнгән чоры бозылганда, – аны теркәүгә алганнан соңгы биш эш көне эчендә.

5.5. Шикаяťтә түбәндәге мәгълүматлар булырга тиеш:

1) карарларына һәм гамәлләренә (гамәл кылмавына) шикаяť белдерелә торган дәүләт хезмәте күрсәтүче органның (учреждениенен), дәүләт хезмәте күрсәтүче органдагы вазыйфай затның (учреждение хезмәткәренен) яисә граждан хезмәткәренен исеме;

2) мөрәжәгать итүче – физик затның фамилиясе, исеме, атасының исеме (соңгысы – булган очракта) яшәгән урыны турында белешмәләр яисә аталышы, шулай ук элементә өчен телефон номеры (номерлары), электрон почта адресы (адреслары) (булган очракта) һәм мөрәжәгать итүчегә җавап жибәрелергә мөмкин булган почта адресы;

3) дәүләт хезмәте күрсәтүче органның (учреждениенен), дәүләт хезмәте күрсәтүче органдагы вазыйфай затның (учреждение хезмәткәренен) яисә дәүләт хезмәткәренен шикаяť белдерелә торган карарлары һәм гамәлләре (гамәл кылмавы) турында мәгълүматлар;

4) мөрәжәгать итүченең дәүләт хезмәте күрсәтүче органның (учреждениенен), дәүләт хезмәте күрсәтүче органдагы вазыйфай затның (учреждение хезмәткәренен) яисә дәүләт хезмәткәренен карарлары һәм гамәлләре (гамәл кылмавы) белән ризалашмавын нигезләүче дәлилләр.

5.6. Шикаяťкә шикаяťтә бәян ителгән хәлләрне раслый торган документларның күчермәләре теркәлергә мөмкин. Бу очракта шикаяťтә аңа теркәлә торган документларның исемлегә китерелә.

5.7. Шикаяť аны тапшырган гариза бирүче тарафыннан имзалана.

5.8. Шикаяťне карау нәтижәләре буенча дәүләт хезмәте күрсәтүче орган (учреждение) түбәндәге карарларның берсен кабул итә:

1) шикаяťне, шул исәптән кабул ителгән карарны гамәлдән чыгару, дәүләт хезмәте күрсәтүче орган (учреждение) тарафыннан дәүләт хезмәте күрсәтү нәтижәсендә документларда жибәрелгән басма хаталарны һәм хаталарны төзәтү, алынуы Россия Федерациясе норматив хокукый актларында, Татарстан Республикасы норматив хокукый актларында каралмаган түләүләрне мөрәжәгать итүчегә кайтарып бирү рәвешендә, шулай ук бүтән рәвешләрдә, канәгатьләндерә;

2) шикаяťне канәгатьләндерүдән баш тарта.

Шушы пунктның 1 һәм 2 пунктчаларында күрсәтелгән карарны кабул иткән көннән соңгы көннән соңга калмыйча мөрәжәгать итүчегә язмача яки, аның ихтыярына карап, электрон рәвештә шикаяťне карау нәтижәләре турында

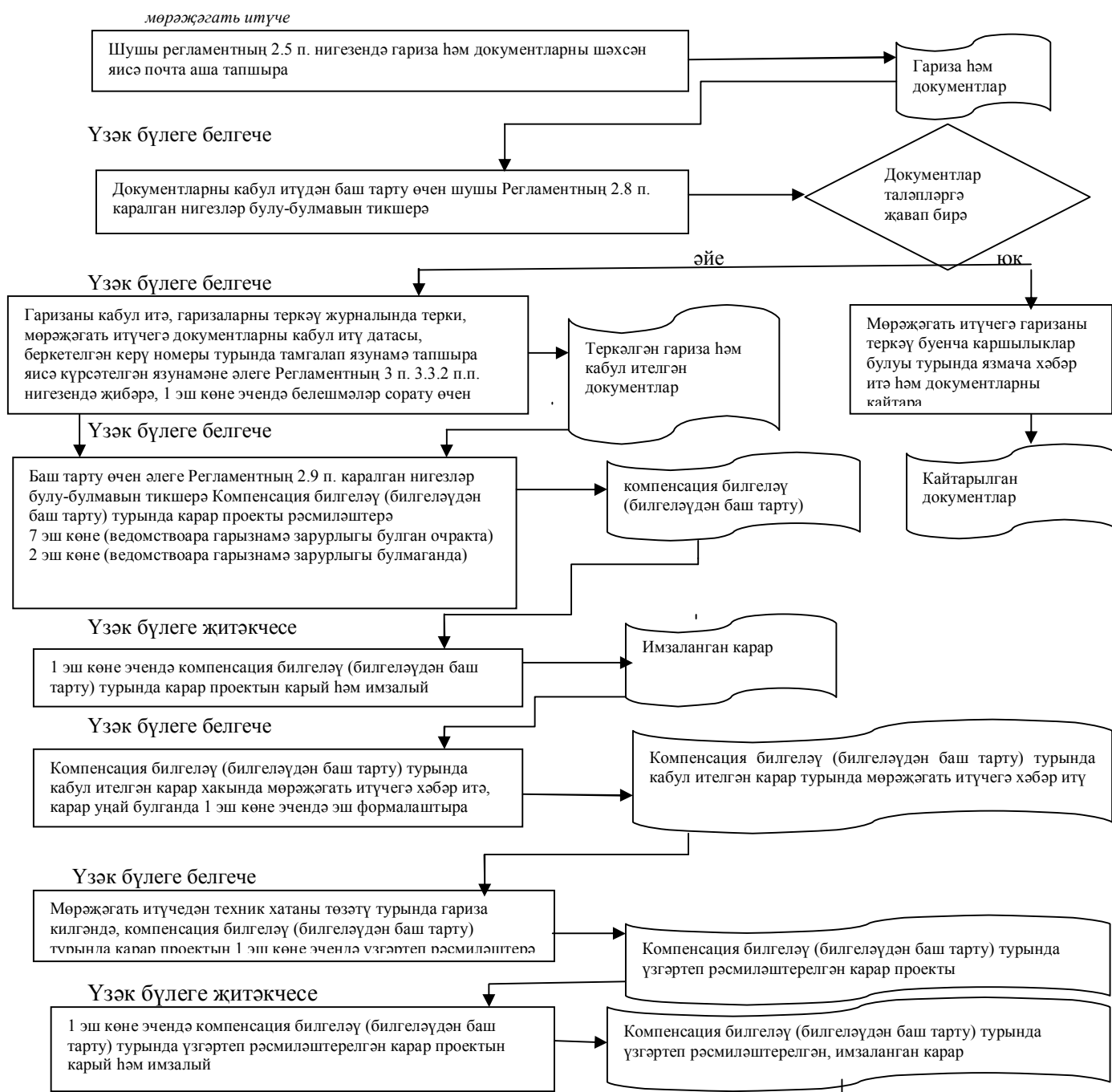
нигезле жавап жибэрелэ.

5.9. Шикаятне карау барышында яисэ нэтижэсендэ административ хокук бозу яки жинаять кылу билгелэре ачыкланган очракта, шикаятлэрне карауга вэкалэтле вазыйфаи зат булган материалларны прокуратура органнарына кичекмэстэн жибэрэ.



Иректэн мэхрүм ителү, психиатрия дэвалау учреждениеларенә мәжбүри дэвалауга урнаштыру рәвешендә репрессиялэргә дучар ителгән һәм ахырдан акланган затларга акчалата компенсация билгеләү буенча дәүләт хезмәте күрсәтүнең административ регламентына 1 нче кушымта

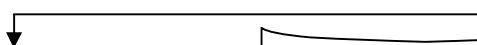
**Иректэн мэхрүм ителү, психиатрия дэвалау учреждениеларенә мәжбүри дэвалауга урнаштыру рәвешендә репрессиялэргә дучар ителгән һәм ахырдан акланган затларга акчалата компенсация билгеләү буенча дәүләт хезмәте күрсәтелгәндә гамәлләрнең эзлеклелеге буенча БЛОК-СХЕМА**



Үзэк бүлеге белгече

1 эш көне эчендэ мөрэжэгаты итүчегэ компенсация билгелэү (билгелэдэн баш тарту) турында үзгэртеп рэсмилэштэрелгэн карар турында хэбэр итэ

Компенсация билгелэү (билгелэдэн баш тарту) турында үзгэртеп рэсмилэштэрелгэн карар турында хэбэр итү



Иректэн мэхрүм ителү,  
психиатрия дэвалау  
учреждениелэренэ мәжбүри  
дэвалауга урнаштыру рөвешендә  
репрессиялэргә дучар ителгән һәм  
ахырдан акланган затларга  
акчалата компенсация билгеләү  
буенча дәүләт хезмәте күрсәтүнең  
административ регламентына 2  
нче кушымта

Гражданнарның мөрәжәгатьләрен теркәү  
ЖУРНАЛЫ

№ п/п	Мөрәжәгать итү датасы	Мөрәжәгать номеры	Гражданинның ФИА	Адресы	Мөрәжәгать итү сәбәпләре	Мөрәжәгать нәтижәләре	Сәбәпләре күрсәтелмәгән мөрәжәгать нәтижәләре

Иректэн мэхрүм ителү, психиатрия дэвалау учреждениеләренә мәжбүри дэвалауга урнаштыру рәвешендә репрессияләргә дучар ителгән һәм ахырдан акланган затларга акчалата компенсация билгеләү буенча дәүләт хезмәте күрсәтүнең административ регламентына 3 нче кушымта

Үзәк бүлеге № \_\_\_\_\_

\_\_\_\_\_ муниципаль районында (шәһәрәндә)

« \_\_\_\_\_ » \_\_\_\_\_ ел.

№ \_\_\_\_\_

Иректэн мэхрүм ителү, психиатрия дэвалау увреждениеләренә мәжбүри дэвалау өчен урнаштыру рәвешендә репрессияләргә дучар булган һәм соңыннан акланган гражданның акчалата компенсация билгеләү (билгеләүдән баш тарту) турында

**КАРАР**

«Сәяси репрессияләр корбаннарын аклау турында» 1991 елның 18 октябрәндәге 1761-1 номерлы Россия Федерациясе Законының 15 ст. нигезендә

1. Фамилиясе, исеме, атасының исеме: \_\_\_\_\_
2. Туу елы \_\_\_\_\_
3. Яшәү урыны буенча адресы \_\_\_\_\_
4. Алучының категориясе \_\_\_\_\_
5. Түбәндәге суммада компенсация билгеләргә: \_\_\_\_\_ сум \_\_\_\_\_ тиен.
6. Компенсация буенча мөрәжәгать итү датасы \_\_\_\_\_
7. Компенсация билгеләүдән баш тартырга \_\_\_\_\_

Үзәк бүлеге башлыгы \_\_\_\_\_

(имза)

(тулы имза)

Белгеч \_\_\_\_\_

(имза)

(тулы имза)

Иректэн мэхрүм ителү, психиатрия  
дэвалау учреждениеләренә  
мәжбүри дэвалауга урнаштыру  
рәвешендә репрессияләргә дучар  
ителгән һәм ахырдан акланган  
затларга акчалата компенсация  
билгеләү буенча дәүләт хезмәте  
күрсәтүнең административ  
регламентына 4 нче кушымта

Киңәш ителә торган рәвешә

Үзәк бүлгә № \_\_\_\_\_

\_\_\_\_\_ муниципаль районында (шәһәрәндә)

Техник хата төзәтү турында гариза

Мин, \_\_\_\_\_  
(фамилиясе, исеме, атасының исеме тулысынча күрсәтелә)

түбәндәгә адрес буенча  
яшим \_\_\_\_\_

\_\_\_\_\_ (мөрәжәгатъ итүченәң почта адресы, индексън күрсәтеп, телефоны, электрон адресы)

\_\_\_\_\_ (мөрәжәгатъ итүченәң шәхесән таныклаучы документ аталышы, аның сериясе, номеры, бирелү датасы,

\_\_\_\_\_ документны биргән орган аталышы)

шушы техник хатаны төзәтүне сорыйм \_\_\_\_\_, ул әлгә  
социаль ярдәм чараларын билгеләү (билгеләүдән баш тарту) турында карарда жибәрелгән:

\_\_\_\_\_ № \_\_\_\_\_  
(карар датасы карар номеры)

Техник хатаны төзәтү турында мәгълүмат алуға риза

\_\_\_\_\_ (язмача, телефон аша, смс-хәбәр белән, электрон почта аша)

« \_\_\_\_ » \_\_\_\_\_ 20 \_\_\_\_ ел.

\_\_\_\_\_ (мөрәжәгатъ итүченәң имзасы)

\_\_\_\_\_ (тулы имза)

Иректән мәхрүм ителү, психиатрия дэвалау учреждениеләренә мәжбүри дэвалауга урнаштыру рәвешендә репрессияләргә дучар ителгән һәм ахырдан акланган затларга акчалата компенсация билгеләү буенча дәүләт хезмәте күрсәтүнең административ регламентына кушымта (белешмә өчен)

**Иректән мәхрүм ителү, психиатрия дэвалау учреждениеләренә мәжбүри дэвалауга урнаштыру рәвешендә репрессияләргә дучар ителгән һәм ахырдан акланган затларга акчалата компенсация билгеләү буенча дәүләт хезмәте күрсәтү өчен җаваплы органнар һәм вазыйфай затлар турында белешмәләр**

1. «Республика матди ярдәм (компенсация түләүләре) үзәге»  
дәүләт казна учреждениесе

Вазыйфасы	Телефоны	Электрон адресы
Директоры	523-90-40	koord.rcmp@tatar.ru

2. Республика матди ярдәм үзәге бүлекләре

Бүлекнең аталышы	Телефоны	Адресы
Республика матди ярдәм үзәгенең «Чаллы» шәһәр округындагы № 1 бүлеге	(8552) 47-46-53 47-46-54	423823, Татарстан Республикасы, Чаллы ш., Кояшлы бульвар, 6 й., №1 подъезд; 423823, Татарстан Республикасы, Чаллы ш., Кояшлы бульвар, 6 й., №2 подъезд; <a href="mailto:chl.1@tatar.ru">chl.1@tatar.ru</a>
Республика матди ярдәм үзәгенең «Чаллы» шәһәр округындагы № 2 бүлеге	(8552) 71-47-02, 71-49-39, 71-80-35	423850, Татарстан Республикасы, Чаллы ш., Гидротөзүчеләр ур., 14 й. <a href="mailto:chl.2@tatar.ru">chl.2@tatar.ru</a>
Республика матди ярдәм үзәгенең Әгерҗе муниципаль районындагы № 2 бүлеге	(85551) 2-42-33 2-28-32	422230, Татарстан Республикасы, Әгерҗе ш., Карл Маркс ур., 11А й. <a href="mailto:agr.2@tatar.ru">agr.2@tatar.ru</a>
Республика матди ярдәм үзәгенең Азнакай муниципаль районындагы № 3 бүлеге	(85592) 7-25-93, 7-13-99	423330, Татарстан Республикасы, Азнакай ш., Болгар ур., 9/2 й. <a href="mailto:azn.3@tatar.ru">azn.3@tatar.ru</a>
Республика матди ярдәм үзәгенең Аксубай муниципаль районындагы № 4 бүлеге	(84344) 2-92-76 2-92-75	423060, Татарстан Республикасы, Аксубай ш.т.п., Мазилин ур., 2 й. <a href="mailto:aks.4@tatar.ru">aks.4@tatar.ru</a>
Республика матди ярдәм үзәгенең Актаныш муниципаль районындагы № 5 бүлеге	(85552) 3-22-97 3-22-96	423740, Татарстан Республикасы, Актаныш ав., Юбилей ур., 45 й. <a href="mailto:akt.5@tatar.ru">akt.5@tatar.ru</a>

Республика матди ярдәм үзәгенәң Алексеевск муниципаль районындагы № 6 бүлөгә	(84341) 2-37-73, 2-53-01, 2-32-75	422900, Татарстан Республикасы, Алексеевск ш.т.п., Казаков ур., 8 й. <a href="mailto:ale.6@tatar.ru">ale.6@tatar.ru</a>
Республика матди ярдәм үзәгенәң Әлки муниципаль районындагы № 7 бүлөгә	(84346) 2-08-94	422870, Татарстан Республикасы, Базарлы Матак ав., Ленин ур., 9 й. <a href="mailto:alk.7@tatar.ru">alk.7@tatar.ru</a>
Республика матди ярдәм үзәгенәң Әлмәт муниципаль районындагы № 8 бүлөгә	(8553) 43-81-96 32-45-48 32 45 47	423452, Татарстан Республикасы, Әлмәт ш., Клара Цеткин ур., 54а й. <a href="mailto:alm.8@tatar.ru">alm.8@tatar.ru</a>
Республика матди ярдәм үзәгенәң Апас муниципаль районындагы № 9 бүлөгә	(84376) 2-10-98	422350, Татарстан Республикасы, Апас ш.т.п., Шоссе ур., 5 й. <a href="mailto:apa.9@tatar.ru">apa.9@tatar.ru</a>
Республика матди ярдәм үзәгенәң Арча муниципаль районындагы № 10 бүлөгә	(84366) 3-13-30 3-13-34	422000, Татарстан Республикасы, Арча ш., Банк ур. 6в й. <a href="mailto:ars.10@tatar.ru">ars.10@tatar.ru</a>
Республика матди ярдәм үзәгенәң Әтнә муниципаль районындагы № 11 бүлөгә	(84369) 2-16-55 2-16-53	422750, Татарстан Республикасы, Олы Әтнә ав., Октябрь ур., 9 й. <a href="mailto:atn.11@tatar.ru">atn.11@tatar.ru</a>
Республика матди ярдәм үзәгенәң Баулы муниципаль районындагы № 12 бүлөгә	(85569) 5-67-22 5-64-42	423930, Татарстан Республикасы, Баулы ш., Жинү м., 4 й. <a href="mailto:bav.12@tatar.ru">bav.12@tatar.ru</a>
Республика матди ярдәм үзәгенәң Балтач муниципаль районындагы № 13 бүлөгә	(84368) 2-57-94 2-64-32 2-41-37	422250, Татарстан Республикасы, Балтач ш.т.п., Һади Такташ ур., 3а й. <a href="mailto:bal.13@tatar.ru">bal.13@tatar.ru</a>
Республика матди ярдәм үзәгенәң Бөгелмә муниципаль районындагы № 14 бүлөгә	(85594) 5-00 56 5-02-77 5-02-50	423239, Татарстан Республикасы, Бөгелмә ш., Стрелочная ур., 1 й. <a href="mailto:bug.14@tatar.ru">bug.14@tatar.ru</a>
Республика матди ярдәм үзәгенәң Буа муниципаль районындагы № 15 бүлөгә	(84374) 3-17-03 3-41-80	422430, Татарстан Республикасы, Буа ш., Ленин ур., 52 й. <a href="mailto:bui.15@tatar.ru">bui.15@tatar.ru</a>
Республика матди ярдәм үзәгенәң Югары Ослан муниципаль районындагы № 16 бүлөгә	(84379) 2-13-01	422570, Татарстан Республикасы, Югары Ослан ав., Медгородок ур., 21а й. <a href="mailto:usl.16@tatar.ru">usl.16@tatar.ru</a>
Республика матди ярдәм үзәгенәң Биектау муниципаль районындагы № 17 бүлөгә	(84365) 2-32-53 2-40-09	422700, Татарстан Республикасы, Биектау ст., Профсоюз ур., 1а й. <a href="mailto:gor.17@tatar.ru">gor.17@tatar.ru</a>
Республика матди ярдәм үзәгенәң Чүпрәле муниципаль районындагы № 18 бүлөгә	(84375) 2-25-80 2-23-24	422470, Татарстан Республикасы, Иске Чүпрәле ав., Үзәк ур., 15 й <a href="mailto:dro.18@tatar.ru">dro.18@tatar.ru</a>
Республика матди ярдәм үзәгенәң Алабуга муниципаль районындагы № 19 бүлөгә: Республика матди ярдәм үзәгенәң Алабуга муниципаль районындагы № 19 бүлөгәнең өстәмә пункты	(85557) 7-54-53 7-87-82	423600, Татарстан Республикасы, Алабуга ш., Спас ур., 3 й.  423600, Татарстан Республикасы, Алабуга ш., Нефтьчеләр ур., 12 й. <a href="mailto:ela.19@tatar.ru">ela.19@tatar.ru</a>
Республика матди ярдәм үзәгенәң	(85558)	423520, Татарстан Республикасы,

Зэй муниципаль районындагы № 20 бүлеге	7-10-46 7-02-64	Зэй ш., Рафиков ур., 10 й. <a href="mailto:zai.20@tatar.ru">zai.20@tatar.ru</a>
Республика матди ярдәм үзәгенәң Яшел Үзән муниципаль районындагы № 21 бүлеге	(84371) 5-80-01 5-79-90	420542, Татарстан Республикасы, Яшел Үзән ш., Карл Маркс ур., 57в й. <a href="mailto:zel.21@tatar.ru">zel.21@tatar.ru</a>
Республика матди ярдәм үзәгенәң Кайбыч муниципаль районындагы № 22 бүлеге	(84370) 2-11-13 2-14-07	422330, Татарстан Республикасы, Зур Кайбыч ав., Кояшлы бульвар ур., 7 й. <a href="mailto:kai.22@tatar.ru">kai.22@tatar.ru</a>
Республика матди ярдәм үзәгенәң Кама Тамагы муниципаль районындагы № 23 бүлеге	(84377) 2-16-84	422820, Татарстан Республикасы, Кама Тамагы ш.т.п., Карл Маркс ур., 2 й. <a href="mailto:kam.23@tatar.ru">kam.23@tatar.ru</a>
Республика матди ярдәм үзәгенәң Кукмара муниципаль районындагы № 24 бүлеге	(84364) 2-61-09 2-83-94	422110, Татарстан Республикасы, Кукмара ш., Ворошилов ур., 44 й. <a href="mailto:kuk.24@tatar.ru">kuk.24@tatar.ru</a>
Республика матди ярдәм үзәгенәң Лаеш муниципаль районындагы № 25 бүлеге	(84378) 2-55-82 2-44-73	422610, Татарстан Республикасы, Лаеш ш., Первомайская ур., 35 й. <a href="mailto:lai.25@tatar.ru">lai.25@tatar.ru</a>
Республика матди ярдәм үзәгенәң Лениногорск муниципаль районындагы № 26 бүлеге	(85595) 5-05-40 5-08-05 5-55-71 6-10-45	423258, Татарстан Республикасы, Лениногорск ш., Гагарин ур., 51 й. <a href="mailto:len.26@tatar.ru">len.26@tatar.ru</a>
Республика матди ярдәм үзәгенәң Мамадыш муниципаль районындагы № 27 бүлеге	(85563) 3-29-82 3-22-83	422190, Татарстан Республикасы, Мамадыш ш., Совет ур., 10 й. <a href="mailto:mam.27@tatar.ru">mam.27@tatar.ru</a>
Республика матди ярдәм үзәгенәң Менделеевск муниципаль районындагы № 28 бүлеге	(85549) 2-19-72 2-02-27	423650, Татарстан Республикасы, Менделеевск ш., Бурмистров ур., 7а й. <a href="mailto:mnd.28@tatar.ru">mnd.28@tatar.ru</a>
Республика матди ярдәм үзәгенәң Минзәлә муниципаль районындагы № 29 бүлеге	(85555) 3-18-22 3-10-50 3-33-28	423700, Татарстан Республикасы, Минзәлә ш., Ленин ур., 80 й. <a href="mailto:mnz.29@tatar.ru">mnz.29@tatar.ru</a>
Республика матди ярдәм үзәгенәң Мөслим муниципаль районындагы № 30 бүлеге	(85556) 2-38-34 2-47-50	423970, Татарстан Республикасы, Мөслим ав., Пушкин ур., 47 й. <a href="mailto:mus.30@tatar.ru">mus.30@tatar.ru</a>
Республика матди ярдәм үзәгенәң Түбән Кама муниципаль районындагы № 31 бүлеге  Бүлекнең өстәмә пункты Республика матди ярдәм үзәгенәң Түбән Кама муниципаль районындагы № 31 бүлеге	(8555) 45-44-92	423570, Татарстан Республикасы, Түбән Кама ш., Тынычлык пр., 60 й.  423570, Татарстан Республикасы, Түбән Кама муниципаль районы, Кама Аланы ш.т.п., Ильич ур., 2/01 й. <a href="mailto:niz.31@tatar.ru">niz.31@tatar.ru</a>
Республика матди ярдәм үзәгенәң Яңа Чишмә муниципаль	(84348) 2-22-98	423190, Татарстан Республикасы, Яңа Чишмә ав., Совет ур., 80 й.



районындагы № 32 бүлеге	2-20-30	<a href="mailto:nov.32@tatar.ru">nov.32@tatar.ru</a>
Республика матди ярдәм үзәгенәң Нурлат муниципаль районындагы № 33 бүлеге	(84345) 2-06-86 2-06-65	423040, Татарстан Республикасы, Нурлат ш., Пушкин ур., 46 й. <a href="mailto:nur.33@tatar.ru">nur.33@tatar.ru</a>
Республика матди ярдәм үзәгенәң Питрәч муниципаль районындагы № 34 бүлеге	(84367) 3-00-15 3-02-90	422770, Татарстан Республикасы, Питрәч ав., Совет ур., 20 й. <a href="mailto:pes.34@tatar.ru">pes.34@tatar.ru</a>
Республика матди ярдәм үзәгенәң Балык Бистәсе муниципаль районындагы № 35 бүлеге	(84361) 2-20-98	442650, Татарстан Республикасы, Балык Бистәсе ш.т.п., Завод ур., ба й. <a href="mailto:ryb.35@tatar.ru">ryb.35@tatar.ru</a>
Республика матди ярдәм үзәгенәң Саба муниципаль районындагы № 36 бүлеге	(84362) 2-28-17 2-28-19	422060, Татарстан Республикасы, Байлар Сабасы ш.т.п., Закир Йосыпов ур., 7 й. <a href="mailto:sab.36@tatar.ru">sab.36@tatar.ru</a>
Республика матди ярдәм үзәгенәң Сарман муниципаль районындагы № 37 бүлеге	(85559) 2-57-32 2-44-05	423350, Татарстан Республикасы, Сарман ав., Куйбышев ур., 36 й.
Республика матди ярдәм үзәгенәң Сарман муниципаль районындагы № 37 бүлегенәң өстәмә пункты		423368, Татарстан Республикасы, Сарман районы, Жәлил ш.т.п., Жиңүгә 30 ел ур., 13 й. <a href="mailto:sar.37@tatar.ru">sar.37@tatar.ru</a>
Республика матди ярдәм үзәгенәң Спас муниципаль районындагы № 38 бүлеге	(84347) 3-97-43 3-93-27	422840, Татарстан Республикасы, Болгар ш., Пионер ур., 21 й. <a href="mailto:spa.38@tatar.ru">spa.38@tatar.ru</a>
Республика матди ярдәм үзәгенәң Тәтеш муниципаль районындагы № 39 бүлеге	(84373) 2-62-33, 2-62-39	422370, Татарстан Республикасы, Тәтеш ш., Ленин ур., 114 й. <a href="mailto:tet.39@tatar.ru">tet.39@tatar.ru</a>
Республика матди ярдәм үзәгенәң Тукай муниципаль районындагы № 40 бүлеге	(8552) 71-32-00	423802, Татарстан Республикасы, Чаллы ш., Есенин пр., 1 й. <a href="mailto:tuk.40@tatar.ru">tuk.40@tatar.ru</a>
Республика матди ярдәм үзәгенәң Теләче муниципаль районындагы № 41 бүлеге	(84360) 2-17-39	422080, Татарстан Республикасы, Теләче ав., Зур Тау ур., 5 й. <a href="mailto:tul.41@tatar.ru">tul.41@tatar.ru</a>
Республика матди ярдәм үзәгенәң Чирмешән муниципаль районындагы № 42 бүлеге	(84396) 2-26-34	423100, Татарстан Республикасы, Чирмешән ав., Титов ур., 26 й. <a href="mailto:chr.42@tatar.ru">chr.42@tatar.ru</a>
Республика матди ярдәм үзәгенәң Чистай муниципаль районындагы № 43 бүлеге	(84342) 5-33-98 5-21-60	422980, Татарстан Республикасы, Чистай ш., Урицкий ур., 45 й. <a href="mailto:chs.43@tatar.ru">chs.43@tatar.ru</a>
Республика матди ярдәм үзәгенәң Ютазы муниципаль районындагы № 44 бүлеге	(85593) 2-79-26	423950, Татарстан Республикасы, Урыссу ш.т.п., Пушкин ур., 105/1 й. <a href="mailto:uta.44@tatar.ru">uta.44@tatar.ru</a>
Республика матди ярдәм үзәгенәң Казан шәһәре Авиатөзелеш районындагы бүлеге	(8843) 571-63-71 570-06-41	420036, Татарстан Республикасы, Казан ш., Тимирязев ур., 8 й. <a href="mailto:avi.k@tatar.ru">avi.k@tatar.ru</a>
Республика матди ярдәм үзәгенәң Казан шәһәре Вахитов районындагы	(8843) 238-10-54	420197, Татарстан Республикасы, Казан ш., Вишневский ур., 10 й.

бүлеге	238-10-55	<a href="mailto:vah.k@tatar.ru">vah.k@tatar.ru</a>
Республика матди ярдәм үзәгенең Казан шәһәре Киров районындагы бүлеге	(8843) 554-64-69 555-51-80	420102, Республика Татарстан, г. Казань, ул.Галимджана Баруди, д. 5
Республика матди ярдәм үзәгенең Казан шәһәре Киров районындагы бүлегенең өстәмә пункты	294-37-42	420078, Татарстан Республикасы, Казан ш., Ильич ур., 21/8 й. <a href="mailto:kir.k@tatar.ru">kir.k@tatar.ru</a>
Республика матди ярдәм үзәгенең Казан шәһәре Мәскәү районындагы бүлеге	(8843) 554-00-65 554-03-45	420102, Татарстан Республикасы, Казан ш., Галимжан Баруди ур., 5 й. <a href="mailto:mos.k@tatar.ru">mos.k@tatar.ru</a>
Республика матди ярдәм үзәгенең Казан шәһәре Яңа Савин районындагы бүлеге	(8843) 523-56-08	420124, Татарстан Республикасы, Казан ш., Хөсәен Ямашев пр., 37 й. <a href="mailto:sav.k@tatar.ru">sav.k@tatar.ru</a>
Республика матди ярдәм үзәгенең Казан шәһәре Идел буе районындагы бүлеге	(8843) 224-32-05 224-30-61, 224-19-09 224-04-20 224-32-17	420110, Татарстан Республикасы, Казан ш., Рихард Зорге ур., 39 й.
Республика матди ярдәм үзәгенең Казан шәһәре Идел буе районындагы бүлегенең өстәмә пункты	598-06-23	420054, Татарстан Республикасы, Казан ш., Авангард ур, 74 й. <a href="mailto:pri.k@tatar.ru">pri.k@tatar.ru</a>
Республика матди ярдәм үзәгенең Казан шәһәре Совет районындагы бүлеге	(8843) 272-51-79 272-16-72	420073, Татарстан Республикасы, Казан ш., Гадел Кутуй ур., 33 й.
Республика матди ярдәм үзәгенең Казан шәһәре Совет районындагы бүлегенең өстәмә пункты	239-63-83	420075, Татарстан Республикасы, Казан ш., Совет ур., 23 й.
	262 90 60	420100, Татарстан Республикасы, Казан ш., Галия Кайбицкая ур., 3 й.
	262 93 66	420140, Татарстан Республикасы, Казан ш., Жиңү Проспекты ур., 100 й. <a href="mailto:sov.k@tatar.ru">sov.k@tatar.ru</a> .

3. Татарстан Республикасы Хезмәт, халыкны эш белән тәмин итү һәм социаль яклау министрлыгы

Вазыйфасы	Телефоны	Электрон адресы
Министр	557-20-01	mtsz@tatar.ru
Министр урынбасары	557-20-08	Natalya.Bytaeva@tatar.ru
Социаль ярдәм чараларының методология бүлеге башлыгы	557-20-77	Elena.Zenina@tatar.ru
Социаль ярдәм чараларының аудит бүлеге башлыгы	557-20-86	Elvira.Pislegina@tatar.ru

#### 4. Татарстан Республикасы Министрлар Кабинеты

Вазыйфасы	Телефоны	Электрон адресы
Татарстан Республикасы Министрлар Кабинеты Аппаратының Социаль үсеш идарәсе башлыгы	264-77-29	pisma@tatar.ru