



## ПРИКАЗ

30.11.2017

г.Казань

## БОЕРЫК

№ 840

Татарстан Республикасы Юстиция министрлыгында 2017 елның 19 декаберендә теркәлдә, № 4468

Татарстан Республикасы Хезмәт, халыкны эш белән тәэмин итү һәм социаль яклау министрлыгының «Техноген һәлакәтләр нәтижәсендә радиация тәэсиренә бәйлә рәвештә сәламәтлеккә китерелгән һәм хезмәткә сәләт югалуга сәбәп булган зыянны каплауга, хезмәткә сәләт югалу дәрәжәсенә бәйсез рәвештә (инвалидлык билгеләмичә) ай саен түләнә торган акчалата компенсация билгеләү буенча дәүләт хезмәте күрсәтүнең административ регламентын раслау турында» 2013 елның 01 апрелендәге 181 номерлы боерыгына үзгәрешләр кертү хакында

Техноген һәлакәтләр нәтижәсендә радиация тәэсиренә бәйлә рәвештә сәламәтлеккә китерелгән һәм хезмәткә сәләт югалуга сәбәп булган зыянны каплауга, хезмәткә сәләт югалу дәрәжәсенә бәйсез рәвештә (инвалидлык билгеләмичә) ай саен түләнә торган акчалата компенсация билгеләү буенча дәүләт хезмәте күрсәтү эшен камилләштерү максатларында б о е р ы к б и р э м:

Татарстан Республикасы Хезмәт, халыкны эш белән тәэмин итү һәм социаль яклау министрлыгының «Техноген һәлакәтләр нәтижәсендә радиация тәэсиренә бәйлә рәвештә сәламәтлеккә китерелгән һәм хезмәткә сәләт югалуга сәбәп булган зыянны каплауга, хезмәткә сәләт югалу дәрәжәсенә бәйсез рәвештә (инвалидлык билгеләмичә) ай саен түләнә торган акчалата компенсация билгеләү буенча дәүләт хезмәте күрсәтүнең административ регламентын раслау турында» 2013 елның 01 апрелендәге 181 номерлы боерыгына (Татарстан Республикасы Хезмәт, халыкны эш белән тәэмин итү һәм социаль яклау министрлыгының 2015 елның 25 февралендәге 103 номерлы, 2015 елның 05 октябрэндәге 702 номерлы, 2016 елның 07 июнендәге 317 номерлы, 2017 елның 08 июнендәге 351 номерлы боерыклары нигезендә кертелгән үзгәрешләре белән) түбәндәге үзгәрешләргә кертергә:

2 пунктны түбәндәге редакциядә баян итәргә:

«2. «Республика матди ярдәм (компенсация түләүләре) үзәге» дәүләт казна учреждениесе директоры Р.Р. Фәйзуллинга Регламент нигезләмәләренәң тайпылышсыз үтәлүен тәмин итәргә.»;

Күрсәтелгән боерык белән расланган Техноген һәлакәтләр нәтижәсендә радиация тәэсиренә бәйлә рәвештә сәламәтлеккә китерелгән һәм хезмәткә сәләт югалуга сәбәп булган зыянны каплауга, хезмәткә сәләт югалу дәрәжәсенә бәйсез рәвештә (инвалидлык билгеләмичә) ай саен түләнгән торган акчалата компенсация билгеләү буенча дәүләт хезмәте күрсәтүнең административ регламентын яңа редакциядә бәян итәргә (кушымтада бирелә).

Министр

Э.Ә. Зарипова

Татарстан Республикасы Хезмэт, халыкны эш белән тээмин итү һәм социаль яклау министрлыгының 2013 елның 01 апрелендәге 181 номерлы боерыгы белән (Татарстан Республикасы Хезмэт, халыкны эш белән тээмин итү һәм социаль яклау министрлыгының 2017 елның 30 ноябрәндәге 840 номерлы боерыгы редакциясендә) расланды

**Техноген һәлакәтләр нәтижәсендә радиация тәэсиренә бәйле рәвештә сәламәтлеккә китерелгән һәм хезмәткә сәләт югалуга сәбәп булган зыянны каплауга, хезмәткә сәләт югалу дәрәжәсенә бәйсез рәвештә (инвалидлык билгеләмичә) ай саен түләнгән торган акчалата компенсация билгеләү буенча дәүләт хезмәте күрсәтүнең административ регламенты**

## **1. ГОМУМИ НИГЕЗЛӘМӘЛӘР**

1.1. Техноген һәлакәтләр нәтижәсендә радиация тәэсиренә бәйле рәвештә сәламәтлеккә китерелгән һәм хезмәткә сәләт югалуга сәбәп булган зыянны каплауга, хезмәткә сәләт югалу дәрәжәсенә бәйсез рәвештә (инвалидлык билгеләмичә) ай саен түләнгән торган акчалата компенсация билгеләү буенча дәүләт хезмәте күрсәтүнең әлеге административ регламенты (алга таба – Регламент) техноген һәлакәтләр нәтижәсендә радиация тәэсиренә бәйле рәвештә сәламәтлеккә китерелгән һәм хезмәткә сәләт югалуга сәбәп булган зыянны каплауга, хезмәткә сәләт югалу дәрәжәсенә бәйсез рәвештә (инвалидлык билгеләмичә) ай саен түләнгән торган акчалата компенсация билгеләү буенча дәүләт хезмәте күрсәтү (алга таба – дәүләт хезмәте) стандартын һәм тәртибен билгели.

1.2. Дәүләт хезмәтен алучылар:

1986-1987 елларда читләштерелгән зонада Чернобыль һәлакәте нәтижәләрен бетерү эшләрендә яисә шушы чорда халыкны, матди кыйммәтләренә, авыл хужалыгы терлекләрен эвакуацияләүгә бәйле эшләрдә һәм Чернобыль АЭСында эвакуацияләүдә яисә башка эшләрдә мәшгуль булган (шул исәптән вакытлыча җибәрелгән яисә командировкаланган) гражданнар; махсус җыеннарга чакыртылган һәм шушы чорда читләштерү зонасы чикләрендә Чернобыль һәлакәте нәтижәләрен бетерүгә бәйле эшләр башкару өчен җәлеп ителгән хәрби хезмәткәрләр һәм хәрби бурычлы затлар, гражданлык авиациясенә очу-күтәртү, инженер-техник составын да кертеп, дислокация һәм башкарылган эшләр урынына бәйсез рәвештә; 1986-1987 елларда читләштерү зонасында хезмәт иткән эчке эшләр органнарының җитәкчелек һәм рядовой состав затлары; 1988-1990 елларда хәрби җыеннарга чакыртылган һәм «Укрытие» объекты буенча эшләрдә катнашкан гражданнар, шул исәптән хәрби хезмәткәрләр һәм хәрби бурычлы затлар; 1986 елның 26 апреленнән 30 июненә кадәр чорда Чернобыль һәлакәте нәтижәсендә зыян күргән һәм ионлаштыручы нурланыш чыганагы булып торган

затларга медицина ярдәмен күрсәткәндә һәм хезмәт күрсәткәндә нурланышның нормадан артык дозасын алган кече һәм урта медицина персоналы, табиблар һәм дэвалау учреждениеләренең башка хезмәткәрләре (һөнәри эшчәнлегә уздырыла торган эш профиленә туры килә торган эш урыннарында радиация торышы шартларында теләсә нинди ионлаштыручы нурланыш чыганаclarы белән эшләүгә бәйле булган затлардан тыш);

Махсус жыеннарга чакыртылган хәрби хезмәткәрләргә һәм хәрби бурычлы затларны, эчке эшләр органнарының, дәүләт иминлегә органнарының, гражданлык оборонасы органнарының житәкчелек итүче һәм рядовой составы затларын да кертеп, 1957-1958 елларда 1957 елда «Маяк» житештерү берләшмәсендә авария нәтижәләрен бетерү эшләрендә турыдан-туры катнашкан (шул исәптән вакытлыча жиберелгән яисә командировкаланган) гражданнар, шулай ук, Махсус жыеннарга чакыртылган хәрби хезмәткәрләргә һәм хәрби бурычлы затларны, эчке эшләр органнарының, дәүләт иминлегә органнарының, гражданлык оборонасы органнарының житәкчелек итүче һәм рядовой составы затларын да кертеп, 1949-1956 елларда Тичә елгасы буйлап радиоактив пычранган территорияләрендә яклау чараларын уздыру һәм тернәкләндерү эшләрендә мәшгуль булган гражданнар.

Гражданнарның әлегә пунктта күрсәтелгән категорияләргә исәбәндәгә, хәзергә вакытта хәрби хезмәткәрләр, эчке эшләр органнары, жинаять-үтәтү системасы учреждениеләргә һәм органнары, Янгынга каршы дәүләт хезмәтенә янгынга каршы федераль хезмәтә, наркотик чаралар һәм психотроп матдәләр әйләнешен тикшереп торы органнары, Россия Федерациясә таможня органнары хезмәткәрләргә, алар исәбәндәгә пенсионерлар, шул исәптән хәзер эшләми торган (эш урынына бәйсез рәвештә), күрсәтелгән федераль башкарма хакимият органнарының гражданлык персоналы, шулай ук федераль салым полициясә органнарыннан куылган затлар исәбәндәгә пенсионерлар, шул исәптән эшләми торган (эш урынына бәйсез рәвештә), радиация тәэсиренә дучар булган затлар дәүләт хезмәтә алучыларга керми.

1.3. Дәүләт хезмәтә күрсәтү буенча мөрәжәгать итүчеләр булып Регламентның 1.2 п. күрсәтелгән дәүләт хезмәтен алучылар яисә аларның законлы вәкилләргә (законнарда каралган очракларда) яки дәүләт хезмәтен алучылардан билгеләнгән тәртиптә рәсмиләштерелгән ышанычнамә нигезендә эш йөртүгә вәкаләт алган затлар (алга таба – мөрәжәгать итүчә) тора.

1.4. Дәүләт хезмәтә «Республикасы матди ярдәм (компенсация түләүләргә) үзәгә» дәүләт казна учреждениесә (алга таба – Үзәк) тарафыннан дәүләт хезмәтә алучының даими яшәгән урыны буенча Татарстан Республикасы муниципаль районында яисә шәһәр округында Үзәк бүлегендә (алга таба – Үзәк бүлегә) күрсәтелә.

1.4.1. Үзәк бүлегенә урнашу урыны, белешмә телефоннары, электрон почта адресы турында мәгълүмат әлегә Регламентка белешмәлек кушымтада күрсәтелдә.

Үзәк бүлегенә эш графигы: көн саен, шимбә һәм якшәмбедән кала, Үзәк бүлегенә Үзәкнең эчке тәртип кагыйдәләрендә билгеләнә торган эш сәгәтләрендә.

Гаризалар кабул итү графигы: көн саен, шимбә һәм якшәмбедән кала, Үзәкнең эчке тәртип кагыйдәләрендә билгеләнә торган эш сәгатьләрендә.

1.4.2. Дәүләт хезмәте турында мәгълүмат түбәндәгечә алынырга мөмкин:

1) дәүләт хезмәте турында визуаль һәм текстлы мәгълүматлардан торучы, Татарстан Республикасы Хезмәт, халыкны эш белән тәмин итү һәм социаль яклау министрлыгында (алга таба – Министрлык), Үзәк бүлекләрендә урнашкан дәүләт хезмәте турында мәгълүмат стендлары аша. Мәгълүмат стендларында урнаштырыла торган мәгълүмат шушы Регламентның 1.1, 1.4.1, 1.5, 2.1, 2.3, 2.4, 2.5, 2.8, 2.10, 2.11, 5.1 пунктларында (пунктчаларында) булган дәүләт хезмәте турында белешмәләренә үз эченә ала.

2) «Интернет» мәгълүмат-телекоммуникация челтәре ярдәмендә – (алга таба – «Интернет» челтәре):

Министрлыкның <http://mtsz@tatarstan.ru> рәсми сайтында;

Татарстан Республикасы Дәүләти һәм муниципаль хезмәтләр порталында (<http://uslugi.tatar.ru/>);

Дәүләти һәм муниципаль хезмәтләрнең (функцияләренә) бердәм порталында (<http://www.gosuslugi.ru/>);

3) Үзәк бүлегенә, Үзәккә, Министрлыкка телдән мөрәжәгать иткәндә (шәхсән яки телефон аша);

4) Үзәк бүлегенә, Үзәккә, Министрлыкка язмача мөрәжәгать иткәндә (шул исәптән электрон документ рәвешендә)(<http://mtsz@tatar.ru>).

1.4.3. Дәүләт хезмәте күрсәтү мәсьәләләре буенча мәгълүмат Үзәк бүлекләре биналарында мәгълүмат стендларында урнаштырыла.

1.5. Дәүләт хезмәте түбәндәгеләргә нигезләнеп күрсәтелә:

«Чернобыль АЭСында һәлакәт аркасында радиация тәсиренә дучар булган гражданның социаль яклау турында» 1991 елның 15 маендагы 1244-1 номерлы Россия Федерациясе Законы (алга таба – 1244-1 номерлы РФ Законы) («Ведомости Съезда народных депутатов и Верховного Совета РСФСР», 1991, № 21, 699 ст., кертелгән үзгәрешләрен исәпкә алып);

«1957 елда «Маяк» житештерү берләшмәсендә авария һәм Тичә елгасына радиоактив калдыклар элгү аркасында радиация тәсиренә дучар булган Россия Федерациясе гражданның социаль яклау турында» 1998 елның 26 ноябрәндәге 175-ФЗ номерлы Федераль закон (алга таба – 175-ФЗ номерлы Федераль закон)(Россия Федерациясе Законнар жыйнагы, 1998, № 48, 5850 ст., кертелгән үзгәрешләрен исәпкә алып);

«Персональ мәгълүматлар турында» 2006 елның 27 июлендәге 152-ФЗ номерлы Федераль закон (алга таба – № 152-ФЗ Федераль закон) (Россия Федерациясе Законнар жыйнагы, 2006, № 31, 3451 ст., кертелгән үзгәрешләрен исәпкә алып);

«Дәүләти һәм муниципаль хезмәтләр күрсәтүне оештыру турында» 2010 елның 27 июлендәге 210-ФЗ номерлы Федераль закон (алга таба – 210-ФЗ номерлы Федераль закон), (Россия Федерациясе Законнар жыйнагы, 2010, № 31, 4179 ст., кертелгән үзгәрешләрен исәпкә алып);

«Электрон имза турында» 2011 елның 6 апрелдәге 63-ФЗ номерлы Федераль закон (алга таба – 63-ФЗ номерлы Федераль закон) (Россия Федерациясе

Законнар жыентыгы, 2011, № 15, 2036 ст., кертелгән үзгәрешләрән исәпкә алып);

Россия Федерациясе Президентының «Дәүләт белән идарә итү системасын камилләштерүнең төп юнәлешләре турында» 2012 елның 7 маендагы 601 номерлы указы (алга таба – РФ Президентының 601 номерлы Указы) (Россия Федерациясе Законнар жыентыгы, 2012, № 19, 2338 ст.);

Россия Федерациясе Хөкүмәтенең 2007 елның 3 мартындагы 136 номерлы карары белән расланган Техноген һәлакәтләр нәтижәсендә радиация тәэсиренә бәйле рәвештә сәламәтлеккә китерелгән һәм хезмәткә сәләт югалуга сәбәп булган зыянны каплауга, хезмәткә сәләт югалу дәрәжәсенә бәйсез рәвештә (инвалидлык билгеләмичә) ай саен түләнгән торган акчалата компенсация бирү кагыйдәләре (алга таба – Кагыйдәләр) (Россия Федерациясе Законнар жыентыгы, 2007, № 11, 1327 ст., кертелгән үзгәрешләрән исәпкә алып);

«Чернобыль АЭСында һәлакәт аркасында радиация тәэсиренә дучар булган гражданнарны социаль яклау турында» Россия Федерациясе законында, «1957 елда «Маяк» житештерү берләшмәсендә авария һәм Тичә елгасына радиоактив калдыклар элэгү аркасында радиация тәэсиренә дучар булган Россия Федерациясе гражданнарын социаль яклау турында» Федераль законда һәм «Семипалат полигонында атом-төш сынау-лары аркасында радиация тәэсиренә дучар булган гражданнарга социаль гарантияләр турында» Федераль законда күздә тотылган зыянны каплау һәм гражданнарга социаль ярдәм чаралары күрү буенча Россия Федерациясе чыгым йөкләмәләрен финанс ягыннан тәэмин итүнең Россия Федерациясе Хөкүмәтенең 2005 елның 30 августындагы 542 номерлы карары белән расланган кагыйдәләре (Россия Федерациясе Законнар жыентыгы, 2005, №36, 3707 ст., кертелгән үзгәрешләрән исәпкә алып);

Татарстан Республикасы Министрлар Кабинетының «Республика матди ярдәм (компенсация түләүләре) үзәге булдыру турында» 2005 елның 20 июнендәге 296 номерлы карары (алга таба – 296 номерлы ТР МК карары) («Татарстан Республикасы Министрлар Кабинеты карарлары һәм боерыклары һәм республика башкарма хакимият органнары норматив актлары жыентыгы» журналы, 2005, № 25, 0593 ст.);

Татарстан Республикасы Министрлар Кабинетының «Татарстан Республикасы Хезмәт, халыкны эш белән тәэмин итү һәм социаль яклау министрлыгы мәсьәләләре» 2007 елның 15 августындагы 388 номерлы карары («Татарстан Республикасы Министрлар Кабинеты карарлары һәм боерыклары һәм республика башкарма хакимият органнары норматив актлары жыентыгы» журналы, 2007, № 33, 1178 ст., кертелгән үзгәрешләрән исәпкә алып);

Татарстан Республикасы Министрлар Кабинетының «Татарстан Республикасы дәүләт хакимияте башкарма органнары тарафыннан дәүләт хезмәтләре күрсәтүнең административ регламентларын эшләү һәм раслау тәртибен раслау турында һәм Татарстан Республикасы Министрлар Кабинетының аерым карарларына үзгәрешләр кертү хакында» 2010 елның 02 ноябрәндәге 880 номерлы карары белән расланган Татарстан Республикасы дәүләт хакимияте башкарма органнары тарафыннан дәүләт хезмәтләре күрсәтүнең административ регламентларын эшләү һәм раслау тәртибе (алга таба – 880 номерлы ТР МК карары белән расланган Тәртип) («Татарстан Республикасы Министрлар

Кабинеты карарлары һәм боерыклары һәм республика башкарма хакимият органнары норматив актлары жыентыгы» журналы, 2010, № 46, 2144 ст., кертелгән үзгәрешләрән исәпкә алып);

1.6. Бу регламентта түбәндәге терминнар һәм билгеләмәләр кулланыла:

техник хата – дәүләт хезмәтен күрсәтүче учреждение тарафыннан жибәрелгән һәм документка (дәүләт хезмәте нәтижәсендә) кертелгән белешмәләрнең, белешмәләр кертүгә нигез булган документлардагы белешмәләрнең ярашсызлыгына китергән хата (язу, басма хата, грамматик яки арифметик хата).

дәүләти һәм муниципаль хезмәтләр күрсәтүнең күпфункцияле үзегенең читтән торып эшләү урыны – муниципаль районнарның авыл жирлекләрендә документларны кабул итү һәм тапшыру, мөрәжәгать итүчеләрне консультацияләү тәрәзәсе.

Бу Регламентта дәүләт хезмәте күрсәтү турында гариза дигәндә (алга таба – гариза) 210-ФЗ номерлы Федераль законның 2 статьясының 1 пунктында каралган дәүләт хезмәте күрсәтү турында гарызнамә аңлашыла. Гаризаның киңәш ителә торган рәвешә шушы Регламентның 1 нче кушымтасында китерелде.

## 2. Дәүләт хезмәтен күрсәтү стандарты

Дәүләт хезмәте күрсәтү стандартына карата таләпнең аталышы	Стандартка карата таләпләр эчтәлегә	Дәүләт хезмәтен яки таләп билгели торган норматив акт
2.1. Дәүләт хезмәтенә аталышы	Техноген һәлакәтләр нәтижәсендә радиация тәсиренә бәйлә рәвештә сәламәтлеккә китерелгән һәм хезмәткә сәләт югалуга сәбәп булган зыянны каплауга, хезмәткә сәләт югалу дәрәжәсенә бәйсез рәвештә (инвалидлык билгеләмичә) айсаен түләнгән торган акчалата компенсация (алга таба – компенсация) билгеләү	1244-1 номерлы РФ Законының 15 ст. 4 п.; Кагыйдәләрнең 1 п.
2.2. Дәүләт хезмәтен турыдан-туры күрсәтүче башкарма хакимият органы (учреждениесе) исеме	Татарстан Республикасы муниципаль районында яисә шәһәр округында «Республика матди ярдәм (компенсация түләүләре) үзәге» дәүләт казна учреждениесе бүлегә	Кагыйдәләрнең 2 п.
2.3. Дәүләт хезмәте күрсәтү нәтижәсенә тасвирлама	Компенсация билгеләү турында (билгеләүдән баш тарту турында) карар	
2.4. Дәүләт хезмәтен күрсәтү чоры, шул исәптән дәүләт хезмәте күрсәтүдә катнашучы оешмаларга мөрәжәгать итү зарурлыгын исәпкә алып, Россия Федерациясе законнарында туктатып торы мөмкинлегә каралган	Компенсация билгеләү турында (билгеләүдән баш тарту турында) карар гариза һәм документлар килгән көннән башлап биш эш көне эчендә кабул ителә. Дәүләт хезмәте күрсәтү чорын туктатып торы каралмаган	



очракта дәүләт хезмәте күрсәтүне туктатып торучоры		
<p>2.5. Закон яисә бүтән норматив хокукый актлар нигезендә дәүләт хезмәтен, шулай ук дәүләт хезмәтен күрсәтү буенча кирәкле һәм зарури хезмәтләр күрсәтү өчен зарури, мөрәжәгать итүче тарафыннан тапшырылырга тиешле документларның тулы исемлеге, аларны, шул исәптән электрон рәвештә, мөрәжәгать итүче тарафыннан алу ысуллары, аларны тапшыру тәртибе</p>	<p>1. Компенсация билгеләү турында гариза (почта адресын яисә дәүләт хезмәтен алучы тарафыннан кредит оешмасында ачтырылган счет реквизитларын күрсәтеп) (әлеге Регламентның 1 нче кушымтасы). Опекун (попечитель) дәүләт хезмәте алучыга акча күчерү өчен югарыда күрсәтелгән кредит оешмасында опекун (попечитель) тарафыннан ачтырылган номинал счет реквизитларын күрсәтә.</p> <p>2. Социаль ярдәм чараларына хокук бирә торган таныклык күчермәсе.</p> <p>3. Авыруларның барлыкка килү сәбәбенең техноген һәлакәтләрнең нәтижеләренә бәйле булуын билгеләү турында ведомствоара эксперт советыннан бәяләмә күчермәсе.</p> <p>4. Медик-социаль экспертиза буенча федераль дәүләт учреждениесеннән хезмәткә сәләт югалу (инвалидлык билгеләмичә) фактын раслаучы белешмә күчермәсе.</p> <p>Дәүләт хезмәте алучы Россия Федерациясе гражданыны паспортын күрсәтә.</p> <p>Дәүләт хезмәте алучыларның законлы вәкилләре (законнарда каралган очрактарда) яисә дәүләт хезмәте алучылар тарафыннан вәкаләт алган затлар өстәмә рәвештә дәүләт хезмәте алучының мәнфәгатьләрен кайгыртуга үзләренең вәкаләтле булуын дәлилләүче документларның күчермәләрен тапшыра.</p> <p>Мөрәжәгать итүче мөрәжәгать иткәндә шәхесен</p>	<p>Кагыйдәләренң 2, 3 п.п.</p>

	<p>таныкклаучы документны күрсәтә.</p> <p>Документларның күчермәләре, әгәр алар Россия Федерациясе законнарында билгеләнгән тәртиптә таныкланмаган булса, төп нөсхәләре белән бергә күрсәтелә һәм Үзәк бүлеге белгече тарафыннан таныклана.</p> <p>Гаризаны почта аша жибергәндә аңа теркәлә торган документларның күчермәләре (шәхес таныкклаучы документ күчермәсеннән тыш) Россия Федерациясе законнары нигезендә таныкланган булырга тиеш.</p> <p>Дәүләт хезмәте алу буенча гариза бланкын мөрәжәгать итүче Үзәк бүлегенә шәхсән мөрәжәгать иткәндә алырга мөмкин. Гариза бланкының электрон рәвешендә Министрлыкның рәсми сайтында урнаштырылган.</p> <p>Гариза һәм аңа теркәлә торган документлар мөрәжәгать итүче тарафыннан кәгазьдә яисә почта аша хат итеп тапшырылырга (жибәрелергә) мөмкин.</p> <p>Гариза һәм документлар шулай ук мөрәжәгать итүче тарафыннан көчәйтелгән квалификацияле электрон имза белән имзаланган электрон документ рәвешендә, гомуми файдаланудагы мәгълүмат-телекоммуникация челтәре аша, шул исәптән «Интернет» челтәре аша да тапшырылырга (жибәрелергә) мөмкин.</p>	
<p>2.6. Норматив хокукый актлар нигезендә дәүләт хезмәтен күрсәтү өчен зарури, дәүләт органнары, жирле үзидарә органнары һәм бүтән оешмалар</p>	<p>Бу категориягә кертелергә мөмкин булган документларны тапшыру таләп ителми.</p>	

<p>карамагында булган һәм мөрәжәгать итүче аларны үзе тапшырырга хокуклы булган документларның тулы исемлеге, шулай ук, мөрәжәгать итүче тарафыннан аларны алу ысуллары, аларны тапшыру тәртибе, шул исәптән электрон рәвештә; әлеге документлар белән эш итүче дәүләт органы, жирле үзидарә органы яисә оешма</p>		
<p>2.7. Дәүләт хезмәте күрсәтү буенча, норматив хокукый актларда каралган очрактарда, алар белән килештерү таләп ителә торган һәм бу гамәл дәүләт хезмәтен күрсәтүче башкарма хакимият органы тарафыннан гамәлгә ашырыла торган дәүләт хакимияте органнарының һәм аларның структур бүлекчәләренең исемлеге</p>	<p>Килештерү таләп ителми</p>	

<p>2.8. Дәүләт хезмәте күрсәтү өчен зарури документларны кабул итүдән баш тарту нигезләрененң тулы исемлеге</p>	<p>1. Шушы Регламентның 2.5 пунктында күрсәтелгән документлар исемлегендә күрсәтелгән документның тапшырылмавы.</p> <p>2. Үзәк бүлегенә 63-ФЗ һәм 210-ФЗ номерлы Федераль законнар таләпләренә туры китереп, электрон имза белән имзаланмаган (таныкланмаган) электрон документлар рәвешендә гариза һәм документлар (документларның күчермәләрен) тапшыру.</p> <p>3. Документларда бетерелгән, өстәп язылган урыннарның, сызылган сүзләренң һәм төзәтмәләренң билгеләнгән тәртиптә таныкланмаган булуы.</p> <p>4. Мөрәжәгать итүчененң дәүләт хезмәте алучының яшәү урынына карамаган Үзәк бүлегенә мөрәжәгать итүе.</p> <p>5. Әлеге Регламентның 1.3 пунктында күрсәтелмәгән затның мөрәжәгать итүе</p>	
<p>2.9. Дәүләт хезмәте күрсәтүне туктатып тору яисә дәүләт хезмәте күрсәтүдән баш тарту нигезләрененң тулы исемлеге</p>	<p>Дәүләт хезмәте күрсәтүне туктатып тору өчен нигезләр каралмаган.</p> <p>Ялган (төгәл булмаган) белешмәләрдән торучы документларны тапшыру дәүләт хезмәте күрсәтүдән баш тарту өчен нигез булып тора</p>	
<p>2.10. Дәүләт хезмәтен күрсәткән өчен алына торган дәүләт пошлинасын яки бүтән төрле түләүне алу тәртибе, аның күләме һәм алыну нигезләре</p>	<p>Дәүләт хезмәте түләүсез нигездә күрсәтелә</p>	
<p>2.11. Дәүләт хезмәте</p>	<p>Зарури һәм мәжбүри хезмәтләр күрсәтү таләп ителми</p>	

<p>күрсәтү өчен кирәкле һәм зарури булып саналучы хезмәтләрне күрсәтү өчен түләү алу тәртибе, аның күләме һәм алу нигезләре, мондый түләү күләмен һисаплау методикасы турында мәгълүматны да кертеп</p>		
<p>2.12. Дәүләт хезмәтен күрсәтү турындагы гаризаны тапшырганда яисә мондый хезмәтләр күрсәтүнең нәтижәләрен алганда чиратта көтүнең максималь вакыты</p>	<p>Дәүләт хезмәте күрсәтү турында гариза тапшырганда һәм мондый хезмәтләр күрсәтү нәтижәсен алганда чират көтүнең максималь вакыты – 15 минуттан артык түгел. Дәүләт хезмәте алучы аерым категорияләр өчен чират билгеләнмәгән.</p>	<p>601 номерлы РФ Президенты Указының 1 п.</p>
<p>2.13. Мөрәжәгать итүченең дәүләт хезмәте күрсәтү турында гарызнамәсен, шул исәптән электрон рәвештә, теркәү чоры</p>	<p>Гариза һәм документлар килгән көнне. Гариза һәм документлар (документларның күчермәләре) электрон документлар рәвешендә ял көннәрендә яисә эшләми торган бәйрәм көннәрендә килгән очракта, – Үзәк бүлегенең ял көннәнән яисә эшләми торган бәйрәм көннәнән соңгы беренче эш көнендә</p>	
<p>2.14. Дәүләт хезмәте күрсәтелә торган биналарга, мөрәжәгать итүчеләрнең көтү һәм аларны кабул итү урыннарына карата, шул</p>	<p>Дәүләт хезмәтен күрсәтү яңгына каршы система һәм яңгын сүндерү системасы, документларны рәсмиләштерү өчен кирәкле мебель, мәгълүмат стендлары белән тәэмин ителгән биналарда гамәлгә ашырыла. Инвалидлар өчен хезмәт күрсәтелә торган урынга киртәләрсез үтеп керү, шул исәптән объектларга</p>	

<p>исәптән аталган объектларның инвалидларны социаль яклау турында Россия Федерациясе законнары нигезендә инвалидлар өчен файдалану мөмкинлеген тәэмин итүгә, мондый хезмәтләр күрсәтү турында визуаль, текстлы һәм мультимедияле мәгълүматлар урнаштыруга һәм рәсмиләштерүгә карата таләпләр</p>	<p>каршылыкларсыз үтеп керү һәм чыгу мөмкинлеге, шулай ук, хезмәт күрсәтелә торган урынга үтеп керү максатларында, объект буенча мөстәкыйль хәрәкәт итү мөмкинлеге тәэмин ителә.</p> <p>Дәүләт хезмәте күрсәтү турында визуаль, текстлы һәм мультимедияле мәгълүмат мөрәжәгать итүчеләр өчен уңайлы урыннарда, шул исәптән инвалидларның чикләнгән мөмкинлекләрен исәпкә алып, урнаштырыла</p>	
<p>2.15. Дәүләт хезмәтенә үтемле һәм сыйфатлы булу күрсәткечләре, шул исәптән дәүләт хезмәте күрсәтелгәндә мөрәжәгать итүченең вазыйфай затлар белән бергәләп эшләргә туры килгән очраклар саны һәм аларның дәвамлылыгы, дәүләт хезмәтен дәүләти һәм муниципаль хезмәтләр күрсәтүнең күпфункцияле</p>	<p>Дәүләт хезмәте күрсәтүнең үтемле булу күрсәткечләре түбәндәгеләрдән гыйбарәт:</p> <p>Үзәк бүлекләре бүлмәләренең жәмәгать транспортынан файдалану зонасында урнашуы;</p> <p>кирәкле санда белгечләр, шулай ук мөрәжәгать итүчеләрдән документлар кабул итү гәмәлгә ашырыла торган урыннар булуы;</p> <p>дәүләт хезмәте күрсәтү ысуллары, тәртибе, чорлары турында мәгълүмат стендларында, «Интернет» челтәрендә, Министрлыкның рәсми сайтында, Татарстан Республикасы Дәүләти һәм муниципаль хезмәтләр порталында, Бердәм дәүләти һәм муниципаль хезмәтләр порталында тулы мәгълүматлар булуы;</p>	<p>880 номерлы ТР МК карары белән расланган Тәртипнең 2.4 п.;</p> <p>601 номерлы РФ Президенты Указының 1 п.</p>

<p>үзәкләрендә, дәүләти һәм муниципаль хезмәтләр күрсәтүнең күпфункцияле үзәкләренең читтән торып эшләү урыннарында алу мөмкинлеге, дәүләт хезмәте күрсәтү барышы турында мәгълүмат алу мөмкинлеге, шул исәптән мәгълүмат-коммуникация технологияләреннән файдаланып</p>	<p>электрон рәвештә гариза тапшыру мөмкинлеге; инвалидларга инвалидлар өчен бинаның үтемле булуын тәмин итүгә бәйле булмаган, аларга башка затлар белән тигез дәрәжәдә хезмәтләр алуга комачау итүкән бүтән каршылыкларны үтүдә ярдәм күрсәтү.</p> <p>Дәүләт хезмәте күрсәтүнең сыйфатлы булу күрсәткечләре түбәндәгеләрдән гыйбарәт:</p> <p>документларны кабул итү һәм карау чорлары саклану; дәүләт хезмәте нәтижәсен алу чоры саклану; белгечләрнең Регламентны бозуына карата прецедентлар (нигезле шикаятьләр) булмау; мөрәжәгать итүченең Үзәк бүлеге белгечләре белән бергәләп эшләргә туры килгән очраклар саны: дәүләт хезмәтен күрсәтү өчен зарури документларны турыдан-туры тапшырганда – бер мәртәбәдән артык түгел (консультацияләрне исәпкә алмыйча); дәүләт хезмәте күрсәтү өчен зарури документлар почта аша жиберелгәндә, – бердән артык түгел (консультацияләрне исәпкә алмыйча).</p> <p>Дәүләт хезмәте күрсәтелгәндә мөрәжәгать итүченең Үзәк бүлеге белгече белән бер мәртәбә эш итүченең давамлылыгы 15 минуттан артмый.</p> <p>Дәүләт хезмәте күрсәтү, дәүләт хезмәте күрсәтүгә гариза тапшыруны да кертеп, күпфункцияле үзәктә, күпфункцияле үзәкнең читтән торып эшләү урыннарында гамәлгә ашырылмый.</p> <p>Дәүләт хезмәте күрсәтү барышы турында мәгълүмат мөрәжәгать итүче тарафыннан <a href="http://mtsz.tatarstan.ru/">http://mtsz.tatarstan.ru/</a></p>	
--	--	--

	сайтыннан, Бердэм дәүләти һәм муниципаль хезмәтләр порталыннан алынырга мөмкин	
2.16. Электрон рәвештә дәүләт хезмәте күрсәтү үзенчәлекләре	Гариза һәм документлар (документларның күчермәләре) Үзәк бүлегенә 63-ФЗ номерлы һәм 210-ФЗ номерлы Федераль законнар таләпләренә туры китереп, электрон имза белән имзаланган (таныкланган) электрон документлар рәвешендә жибәрелергә мөмкин	63-ФЗ номерлы Федераль закон; 210-ФЗ номерлы Федераль закон



**3. Административ процедураларның (гамәлләрнең) составы, эзлеклелеге һәм чорлары, аларны үтәү тәртибенә карата таләпләр, шул исәптән административ процедураларны (гамәлләрне) электрон рәвештә башкару үзенчәлекләре, шулай ук административ процедураларны дәүләти һәм муниципаль хезмәтләр күрсәтүнең күпфункцияле үзәге, күпфункцияле үзәкнең читтән торып эшләү урыннарында башкару үзенчәлекләре**

3.1. Дәүләт хезмәте күрсәтелгәндә гамәлләрнең эзлеклелегенә тасвирлама

3.1.1. Компенсация билгеләү буенча дәүләт хезмәте күрсәтү түбәндәге процедураларны үз эченә ала:

- 1) мөрәжәгать итүчене консультацияләү, аңа ярдәм күрсәтү, шул исәптән дәүләт хезмәте күрсәтү буенча кирәкле документларны рәсмиләштерү өлешендә;
- 2) компенсация билгеләү буенча документлар жыелмасын кушып, гаризаны кабул итү һәм теркәү, яисә документларны кабул итүдән баш тарту;
- 3) компенсация билгеләү турында (билгеләүдән баш тарту турында) карар әзерләү һәм кабул итү;
- 4) мөрәжәгать итүчегә дәүләт хезмәте күрсәтү нәтижәсен бирү;
- 5) техник хаталарны (язу, басма хаталарын, грамматик яки арифметик хатаны) төзәтү.

3.1.2. Дәүләт хезмәте күрсәтү буенча гамәлләрнең эзлеклелеге турында блок-схема шушы Регламентның 2 нче кушымтасында күрсәтелде.

3.2. Мөрәжәгать итүчене консультацияләү, аңа ярдәм күрсәтү, шул исәптән дәүләт хезмәте күрсәтү буенча кирәкле документларны рәсмиләштерү өлешендә

Мөрәжәгать итүче шәхсән, телефон аша, почта, электрон почта ярдәмендә, шул исәптән, техник мөмкинлек булганда, Татарстан Республикасы дәүләти һәм муниципаль хезмәтләр порталы аша, һәм (яисә) хат белән Үзәк бүлегенә дәүләт хезмәте алу тәртибе турында консультацияләр алу өчен мөрәжәгать итә.

Үзәк бүлеге белгече шәхсән, телефон аша, почта, электрон почта ярдәмендә һәм (яисә) Татарстан Республикасы дәүләти һәм муниципаль хезмәтләр порталы аша, гариза бирүченең мөрәжәгать итү ысулына карап, мөрәжәгать итүчене консультацияли, шул исәптән дәүләт хезмәтен алу өчен кирәкле документларның составы, рәвеше һәм эчтәлегенә буенча, гариза бланкын бирә һәм, зарурлык булганда, мөрәжәгать итүчегә ярдәм күрсәтә, шул исәптән дәүләт хезмәте күрсәтү өчен зарури документларны рәсмиләштерү өлешендә.

Шушы пунктта билгеләнә торган процедура гариза кергән көндә башкарыла.

Процедураның нәтижәсе: консультацияләү, тапшырылган документларның составы, рәвеше һәм эчтәлегенә буенча кисәтүләр, мөрәжәгать итүчегә ярдәм күрсәтү, шул исәптән дәүләт хезмәте күрсәтү өчен зарури документларны рәсмиләштерү өлешендә.

3.3. Компенсация билгеләү буенча документлар жыелмасын кушып, гаризаны кабул итү һәм теркәү, яисә документларны кабул итүдән баш тарту.

3.3.1. Мөрәжәгать итүче компенсация билгеләү турында гаризаны Үзәк бүлекләренә, әлегә Регламентның 2.5 пунктына туры китереп, документлар күчермәләрен кушып тапшыра.

Гариза һәм аңа теркәлә торган документларның Россия Федерациясе

законнары нигезендә таныкланган күчермэләре (шәхес таныклаучы документ күчермәсеннән тыш) почта аша заказлы хат итеп жиберелергә мөмкин.

63-ФЗ номерлы һәм 210-ФЗ номерлы Федераль законнар таләпләренә туры китереп имзаланган (таныкланган) гариза һәм документлар (документларның күчермәләре) электрон документ рәвешендә жиберелә ала.

Почта аша яисә электрон документ рәвешендә тапшырылган гариза һәм документлар (документларның күчермәләре) әлеге Регламентның 3.3 пунктында каралган тәртиптә карала.

3.3.2. Үзәк бүлеге белгече түбәндәгеләрне гамәлгә ашыра:

дәүләт хезмәте алучының законлы вәкиле яисә аның тарафыннан вәкаләт бирелгән зат сыйфатында гариза тапшыручының вәкаләтләрен тикшерә;

кирәкле барлык документларның булу-булмавын һәм аларның билгеләнгән таләпләргә (документларны тиешенчә рәсмиләштерү, документларда чистартылган, өстәп язылган, сүзләре сызылган урыннар һәм алдан сөйләшәнгән башка төзәтү урыннары булу-булмавын) туры килү-килмәвен тикшерә.

Документларны кабул итүдән баш тарту өчен әлеге Регламентның 2.8 пунктында каралган нигезләр булган очракта, Үзәк белгече, документларны кабул итүдән баш тарту өчен ачыкланган нигезләрнең эчтәлеген язмача аңлатып, аңа документларны кайтара.

Документларны кабул итүдән баш тарту нигезләре булмаганда, Үзәк бүлеге белгече түбәндәгеләрне гамәлгә ашыра:

гаризаны кабул итә һәм мөрәжәгатьләренә теркәү журналында (3 нче кушымта) терки;

мөрәжәгать итүче шәхсән мөрәжәгать иткәндә – документларны кабул итү датасы, беркетелгән керү номеры турында тамгалап, мөрәжәгать итүчегә язу тапшыра, гариза почта аша, шул исәптән электрон почта аша, жиберелгәндә – документларны почта аша, шул исәптән электрон почта аша, кабул итү датасы турында хәбәрләмә жиберә.

Шушы пунктта билгеләнә торган процедуралар гариза һәм документлар килгән көнне башкарыла.

Процедураларның нәтижәсе: кабул ителгән документлар, гражданның мөрәжәгатьләрен теркәү журналында теркәлгән язу, документларны кабул итүдән баш тарту турында язу яисә мөрәжәгать итүчегә язмача хәбәрләмә һәм мөрәжәгать итүчегә кайтарылган документлар.

3.4. Компенсация билгеләү турында (билгеләүдән баш тарту турында) карар әзерләү һәм кабул итү

3.4.1. Мөрәжәгать итүче тапшырган документлар нигезендә Үзәк бүлеге белгече түбәндәгеләрне гамәлгә ашыра:

дәүләт хезмәте күрсәтүдән баш тарту өчен әлеге Регламентның 2.9 пунктында каралган нигезләр булу-булмавын тикшерә;

әлеге Регламентның 4 нче кушымтасына туры китерелгән рәвештә билгеләү турында (билгеләүдән баш тарту турында) карар проекты рәсмиләштерә;

карар проектын имза салу өчен Үзәк бүлеге житәкчесенә жиберә.

Шушы пунктта билгеләнә торган процедуралар гаризаны теркәгәннән соң ике эш көне эчендә гамәлгә ашырыла.

Процедураларның нәтижәсе: компенсация билгеләү турында (билгеләүдән баш тарту турында) карар.

3.4.2. Үзәк бүлеге житәкчесе документларны караганнан соң компенсация билгеләү турында (билгеләүдән баш тарту турында) карар проектына имза сала һәм Үзәк бүлеге белгеченә жибәрә.

Әлеге пунктта билгеләнә торган процедура документларны компенсация билгеләү турында (билгеләүдән баш тарту турында) карар проектын имза салу өчен жибәргән вакыттан башлап бер эш көне эчендә гамәлгә ашырыла.

Процедураның нәтижәсе: билгеләү турында (билгеләүдән баш тарту турында) Үзәк бүлеге житәкчесе имзалаган карар.

3.5. Мөрәжәгать итүчегә дәүләт хезмәте күрсәтү нәтижәсен бирү

Үзәк бүлеге белгече:

компенсация билгеләү турында (билгеләүдән баш тарту турында) кабул ителгән карар хакында дәүләт хезмәте күрсәтү турында гаризада күрсәтелгән ысул белән (хат белән, телефон аша, смс-хәбәр, электрон почта ярдәмендә) мөрәжәгать итүчегә хәбәр итә;

билгеләү турында карар кабул ителгән очракта, мөрәжәгать итүченең шәхси эшен рәсмиләштерә (барлык документларны аерым папкага туپлый).

Шушы пунктта билгеләнә торган процедуралар аннан алдагы процедура тәмамланганнан соң бер эш көне дәвамында башкарыла.

Процедураларның нәтижәсе: компенсация билгеләү турында (билгеләүдән баш тарту турында) кабул ителгән карар хакында мөрәжәгать итүчегә хәбәр итү, мөрәжәгать итүченең рәсмиләштерелгән шәхси эше (уңай карар кабул ителү очрагында).

3.6. Дәүләт хезмәте күрсәтү күпфункцияле үзәктә һәм дәүләти һәм муниципаль хезмәтләр күрсәтүнең күпфункцияле үзәгенең читтән торып эшләү урыннарында гамәлгә ашырылмый.

3.7. Техник хаталарны төзәтү

Компенсация билгеләү турында (билгеләүдән баш тарту турында) карарны үзгәртеп рәсмиләштерү компенсация билгеләү турында кабул ителгән (билгеләүдән баш тарту турында) карарда жибәрелгән техник хаталарны (язу, басма хаталарын, грамматик яисә арифметик хаталарны) юкка чыгаруга бәйле рәвештә гамәлгә ашырыла.

Компенсация билгеләү турында (билгеләүдән баш тарту турында) карарны үзгәртеп рәсмиләштерү техник хатасы булган, мөрәжәгать итүчегә дәүләт хезмәте нәтижәсе буларак тапшырылган документ (мондый документ бирелү очрагында) белән теркәлгән гариза (гаризаның киңәш ителә торган рәвеште шушы Регламентка 5 нче кушымтада китерелә) нигезендә гамәлгә ашырыла.

3.7.1. Үзәк бүлеге белгече:

техник хата төзәтү турында гаризаны кабул итә һәм гражданның мөрәжәгатьләрен теркәү журналында терки (әлеге Регламентның 3 нче кушымтасы);

компенсация билгеләү турында (билгеләүдән баш тарту турында) карар проектын үзгәртеп рәсмиләштерә;

компенсация билгеләү турында (билгеләүдән баш тарту турында) үзгәртеп рәсмиләштерелгән карар проектын имза салу өчен Үзәк бүлеге житәкчесенә

юллый.

Шушы пунктта билгеләнә торган процедуралар гаризаны теркәгән вакыттан башлап бер эш көне эчендә гамәлгә ашырыла.

Процедураның нәтижәсе: техник хата төзәтү турында кабул ителгән һәм теркәлгән гариза, Үзәк бүлеге житәкчесенә имза салу өчен юлланган компенсация билгеләү турында (билгеләүдән баш тарту турында) үзгәртеп рәсмиләштерелгән карар проекты.

3.7.2. Үзәк бүлеге житәкчесе компенсация билгеләү турында (билгеләүдән баш тарту турында) үзгәртеп рәсмиләштерелгән карарга кул куя һәм аны Үзәк бүлеге белгеченә жиберә.

Әлеге пунктта билгеләнә торган процедура карар проекты имза салу өчен жиберелгән вакыттан башлап бер эш көне эчендә гамәлгә ашырыла.

Процедураның нәтижәсе: компенсация билгеләү турында (билгеләүдән баш тарту турында) үзгәртеп рәсмиләштерелгән, имзаланган карар.

3.7.3. Үзәк бүлеге белгече мөрәжәгать итүчегә гаризада күрсәтелгән ысул белән компенсация билгеләү турында (билгеләүдән баш тарту турында) үзгәртеп рәсмиләштерелгән карар турында хәбәр итә.

Шушы пунктта билгеләнә торган процедуралар аннан алдагы процедура тәмамланганнан соң бер эш көне дәвамында башкарыла.

Процедураларның нәтижәсе: компенсация билгеләү турында (билгеләүдән баш тарту турында) үзгәртеп рәсмиләштерелгән карар турында мөрәжәгать итүчегә хәбәр итү.

#### **4. Дәүләт хезмәте күрсәтүне тикшереп тору тәртибе һәм рәвешләре**

4.1. Үзәк бүлекләрендәге белгечләрнең административ регламент нигезләмәләрен һәм дәүләт хезмәте күрсәтүгә таләпләр билгели торган бүтән норматив хокукий актларны саклавын һәм үтәвен көндәлек тикшереп тору Үзәк бүлеге житәкчесе тарафыннан әлеге Регламент нигезләмәләрен саклауга һәм үтәүгә карата тикшерүләр уздыру юлы белән гамәлгә ашырыла. Үзәк бүлеге житәкчесе тарафыннан карарлар кабул ителүне көндәлек тикшереп торуны оештыру тәртибе һәм рәвешләре Үзәк директоры тарафыннан билгеләнә.

Дәүләт хезмәте күрсәтүнең тулы һәм сыйфатлы булу-булмавын тикшереп тору Министрлык аппараты бүлегенә һәм Министрлыкның Татарстан Республикасы муниципаль районында яисә шәһәр округында Социаль яклау идарәсенә (бүлегенә) (алга таба – Идарә (бүлек)) әлеге тикшереп торуны гамәлгә ашыруга вәкаләтле вазыйфай затлары тарафыннан гамәлгә ашырыла, аларның вәкаләтләре Министрлыкның структур бүлекчәсе турында нигезләмәдә һәм хезмәткәрләрнең вазыйфай регламентларында билгеләнә.

Дәүләт хезмәте күрсәтүнең тулы һәм сыйфатлы булу-булмавын тикшереп тору тикшерүләр уздыруны, дәүләт хезмәте күрсәтү өчен җаваплы булган вазыйфай затларның гамәлләренә (гамәл кылмавына) карата шикаятьләрдән торучы мөрәжәгатьләренә карауны, алар буенча карарлар кабул итүне һәм җаваплар әзерләүне үз эченә ала.

Административ процедуралар үтәлешен тикшереп тору рәвешләре

түбәндәгеләргә карата тикшерүләр уздырудан гыйбарәт:

эшнең алып барылуына;

документларны карау нәтижәләренең законнардагы (шушы Регламенттагы) таләпләргә туры килүенә;

документларны кабул итүнең чорлары һәм тәртибе саклануга;

дәүләт хезмәте күрсәтелгәндә нәтижәләр тапшыру чорлары һәм тәртибе саклануга.

Тикшерүләр уздыру ешлыгы планлы характерда (эш планнары нигезендә гамәлгә ашырыла) һәм планнан тыш характерда (мөрәжәгать итүченең конкрет мөрәжәгәте буенча) була.

4.2. Уздырылган тикшерүләр нәтижәсендә мөрәжәгать итүчеләрнең хокуклары бозылу очраклары ачыкланган очракта, дәүләт хезмәте күрсәтү өчен җаваплы булган, гаепле дип танылган вазыйфай затлар Россия Федерациясе законнарында билгеләнгән тәртиптә җаваплылыкка тартыла.

4.3. Гражданнар, аларның берләшмәләре һәм оешмалары тарафыннан дәүләт хезмәте күрсәтүне тикшереп торыу дәүләт хезмәте күрсәтелгәндә Үзәк бүлеге эшчәнлегенең ачык булуы, дәүләт хезмәте күрсәтү тәртибе турында тулы, актуаль һәм төгәл мәгълүматны алу мөмкинлегенә һәм дәүләт хезмәте күрсәтү процессында мөрәжәгатьләрне (шикаятьләрне) судка кадәр тәртиптә карау юлы белән гамәлгә ашырыла.

## **5. Дәүләт хезмәте күрсәтүче органның (учреждениенен), шулай ук дәүләт хезмәте күрсәтүче вазыйфай затның (хезмәткәрнен) яисә дәүләт граждан хезмәткәренең карарларына һәм гамәлләренә (гамәл кылмавына) мөрәжәгать итүче тарафыннан судка кадәр (судтан тыш) шикаять белдерү**

5.1. Дәүләт хезмәте алучылар судка кадәр тәртиптә Үзәк бүлегенең дәүләт хезмәте күрсәтүдә катнашучы хезмәткәрләренең гамәлләренә (гамәл кылмавына) карата Үзәк бүлеге җитәкчесенә дегъва белдерү хокукына ия.

Үзәк җитәкчесе кабул иткән карарларга, гамәлләргә (гамәл кылмауга) шикаятьләр Үзәк яисә Идарә (бүлек) җитәкчесенә тапшырыла.

Үзәк яисә Идарә (бүлек) җитәкчесе тарафыннан кабул ителгән карарларга, гамәлләргә (гамәл кылмауга) карата шикаятьләр Министрлыкка министрның тикшереп торучы урынбасары яисә министр исеменә тапшырыла.

Министр урынбасары (министр) кабул иткән карарларга, гамәлләргә (гамәл кылмауга) шикаятьләр Татарстан Республикасы Министрлар Кабинетына дегъва белдереләргә мөмкин.

5.2. Мөрәжәгать итүче, шул исәптән түбәндәге очракларда да, шикаять белән мөрәжәгать итә ала:

1) мөрәжәгать итүченең дәүләт хезмәте күрсәтү турында гарызнамәсен теркәүгә алу чоры бозылганда;

2) дәүләт хезмәте күрсәтү чоры бозылганда;

3) мөрәжәгать итүчедән дәүләт хезмәте күрсәтү буенча Россия Федерациясе

норматив хокукый актларында, Татарстан Республикасы норматив хокукый актларында каралмаган документлар таләп ителгәндә;

4) дәүләт хезмәте күрсәтү буенча тапшырылырга тиешле, Россия Федерациясе норматив хокукый актларында, Татарстан Республикасы норматив хокукый актларында каралган гаризаны һәм документларны (документларның күчермәләрен) мөрәжәгать итүчедән кабул итеп алудан баш тартканда;

5) федераль законнарда һәм алар нигезендә кабул ителгән Россия Федерациясенә бүтән норматив хокукый актларында, Татарстан Республикасы норматив хокукый актларында баш тарту нигезләре каралмаган очракта, дәүләт хезмәте күрсәтүдән баш тартканда;

6) дәүләт хезмәте күрсәткәндә мөрәжәгать итүчедән Россия Федерациясе норматив хокукый актларында, Татарстан Республикасы норматив хокукый актларында каралмаган түләү таләп ителгәндә;

7) дәүләт хезмәте күрсәтүче орган (учреждение), дәүләт хезмәте күрсәтүче органдагы вазыйфай зат (учреждение хезмәткәре) дәүләт хезмәте күрсәтү нәтижәсендә тапшырылган документларда жибәрелгән басма хаталарны һәм хаталарны төзәтүдән баш тарткан очракта яисә мондый төзәтүләрнең билгеләнгән чоры бозылганда.

5.3. Шикаять кәгазьдә язмача яки электрон рәвештә тапшырыла.

Дәүләт хезмәте алучылар тарафыннан шикаять почтадан, күпфункцияле үзәктән, «Интернет» челтәреннән файдаланып, Министрлыкның рәсми сайтынан (<http://mtsz.tatarstan.ru>), Татарстан Республикасы Дәүләти һәм муниципаль хезмәтләр порталынан (<http://uslugi.tatar.ru/>), Дәүләти һәм муниципаль хезмәтләрнең (функцияләрнең) бердәм порталынан (<http://www.gosuslugi.ru/>) жибәрелгә, шулай ук мөрәжәгать итүченә шәхсән кабул иткәндә кабул итеп алынырга мөмкин.

5.4. Шикаятьне карау чоры – аны теркәүгә алганнан соңгы унбиш эш көне эчендә. Дәүләт хезмәте күрсәтүче органның (учреждениенә), дәүләт хезмәте күрсәтүче органдагы вазыйфай затның (учреждение хезмәткәренә) мөрәжәгать итүчедән документларны кабул итүдән баш тартуына яисә жибәрелгән басма хаталарны һәм хаталарны төзәтүдән баш тартуына шикаять белдерелгәндә яисә мондый төзәтмәләр кертүнең билгеләнгән чоры бозылганда, – аны теркәүгә алганнан соңгы биш эш көне эчендә.

5.5. Шикаятьтә түбәндәге мәгълүматлар булырга тиеш:

1) карарларына һәм гамәлләренә (гамәл кылмавына) шикаять белдерелә торган дәүләт хезмәте күрсәтүче органның (учреждениенә), дәүләт хезмәте күрсәтүче органдагы вазыйфай затның (учреждение хезмәткәренә) яисә граждан хезмәткәренә исеме;

2) мөрәжәгать итүче – физик затның фамилиясе, исеме, атасының исеме (соңгысы – булган очракта) яшәгән урыны турында белешмәләр яисә аталышы, шулай ук элементә өчен телефон номеры (номерлары), электрон почта адресы (адреслары) (булган очракта) һәм мөрәжәгать итүчегә җавап жибәрелгә мөмкин булган почта адресы;

3) дәүләт хезмәте күрсәтүче органның (учреждениенә), дәүләт хезмәте күрсәтүче органдагы вазыйфай затның (учреждение хезмәткәренә) яисә дәүләт хезмәткәренә шикаять белдерелә торган карарлары һәм гамәлләре (гамәл

кылмавы) турында мәгълүматлар;

4) мөрәжәгать итүченең дәүләт хезмәте күрсәтүче органның (учреждениенең), дәүләт хезмәте күрсәтүче органдагы вазыйфай затның (учреждение хезмәткәренең) яисә дәүләт хезмәткәренең карарлары һәм гамәлләре (гамәл кылмавы) белән ризалашмавын нигезләүче дәлилләр.

5.6. Шикаятькә шикаяьтә бәян ителгән хәлләрне раслый торган документларның күчәрмәләре теркәлергә мөмкин. Бу очракта шикаяьтә аңа теркәлә торган документларның исемлегә китерелә.

5.7. Шикаяьт аны тапшырган гариза бирүче тарафыннан имзалана.

5.8. Шикаяьтне карау нәтижәләре буенча дәүләт хезмәте күрсәтүче орган (учреждение) түбәндәге карарларның берсен кабул итә:

1) шикаяьтне, шул исәптән кабул ителгән карарны гамәлдән чыгару, дәүләт хезмәте күрсәтүче орган (учреждение) тарафыннан дәүләт хезмәте күрсәтү нәтижәсендә документларда жибәрелгән басма хаталарны һәм хаталарны төзәтү, алынуы Россия Федерациясе норматив хокукый актларында, Татарстан Республикасы норматив хокукый актларында каралмаган түләүләрне мөрәжәгать итүчегә кайтарып бирү рәвешендә, шулай ук бүтән рәвешләрдә, канәгатьләндерә;

2) шикаяьтне канәгатьләндерүдән баш тарта.

Шушы пунктның 1 һәм 2 пунктчаларында күрсәтелгән карарны кабул иткән көннән соңгы көннән соңга калмыйча мөрәжәгать итүчегә язмача яки, аның ихтыярына карап, электрон рәвештә шикаяьтне карау нәтижәләре турында нигезле җавап жибәрелә.

5.9. Шикаяьтне карау барышында яисә нәтижәсендә административ хокук бозу яки жинаять кылу билгеләре ачыкланган очракта, шикаяьтләрне карауга вәкаләтле вазыйфай зат булган материалларны прокуратура органнарына кичекмәстән жибәрә.

Техноген һәлакәтләр нәтижәсендә радиация тәэсиренә бәйлә рәвештә сәламәтлеккә китерелгән һәм хезмәткә сәләт югалуга сәбәп булган зыянны каплауга, хезмәткә сәләт югалу дәрәжәсенә бәйсез рәвештә (инвалидлык билгеләмичә) ай саен түләнгән торган акчалата компенсация билгеләү буенча дәүләт хезмәте күрсәтүнең административ регламентына 1 нче кушымта

Киңәш ителә торган рәвеште

Үзәк бүлгеге № \_\_\_\_\_

муниципаль районында (шәһәрәндә)

ГАРИЗА

№ \_\_\_\_\_ 20 \_\_\_\_ елның \_\_\_\_\_.

Мин, \_\_\_\_\_

(мөрәжәгать итүченең тулысынча фамилиясе, исеме, атасының исеме)

түбәндәге адрес буенча яшим:

(мөрәжәгать итүченең почта адресы, индексы, телефоны, электрон почта адресы)

Мөрәжәгать итүченең шәхесен таныкларучы документ аталышы	Сериясе һәм (яки) номеры	Кем тарафыннан бирелгән	Бирелгән датасы

Түбәндәгегә нигезләнеп гамәл кылучы \_\_\_\_\_

(мөрәжәгать итүченең дәүләт хезмәтен алучы мәнфәгатьләрендә эшләү вәкаләтен раслаучы документ реквизитлары)

1. Техноген һәлакәтләр нәтижәсендә радиация тәэсиренә бәйлә рәвештә сәламәтлеккә китерелгән һәм хезмәткә сәләт югалуга сәбәп булган зыянны каплауга, хезмәткә сәләт югалу дәрәжәсенә бәйсез рәвештә (инвалидлык билгеләмичә) ай саен түләнгән торган акчалата компенсация билгеләүне сорыйм, түбәндәгеләр нигезендә:

«Чернобыль АЭСында һәлакәт аркасында радиация тәэсиренә дучар булган гражданны социаль яклау турында» 1991 елның 15 маендагы 1244-1 номерлы Россия Федерациясе Законы;

«1957 елда «Маяк» житештерү берләшмәсендә авария һәм Тичә елгасына радиоактив калдыклар элгү аркасында радиация тәэсиренә дучар булган Россия Федерациясе гражданны социаль яклау турында» 1998 елның 26 ноябрәндәге 175-ФЗ номерлы Федераль закон;

(кирәклесе астына сызарга);

(дәүләт хезмәте алучының Ф.И.А.)

2. Билгеләнгән түләүне түбәндәгечә күчерүне сорыйм:

счет реквизитлары \_\_\_\_\_

(дәүләт хезмәте алучы яисә аның законлы вәкиле тарафыннан законнарда билгеләнгән тәртиптә ачтырылган счет реквизитлары күрсәтелә)

почтадан жиберү реквизитлары \_\_\_\_\_

(дәүләт хезмәте алучының яисә аның законлы вәкиленең почтадан жиберү реквизитлары күрсәтелә)



Гаризага түбэндәге документларны (күчермэләрне) һәм белешмэләрне терким:

№ п/п	Документларның аталышы	Нөсхәләр саны

3. Тапшырылган белешмэләрнең төгәл, шулай ук кушып тапшырылган документларның хак булуы өчен җаваплы булам. Түлөләрне туктатуга (үзгәртүгә) китереп чыгаручы хәлләр барлыкка килүе турында вакытында хәбәр итү бурычы турында нигезләмә белән таныштым.

4. «Персональ мәгълүматлар турында» 2006 елның 27 июлендәге 152-ФЗ номерлы Федераль закон нигезендә әлеге Гаризада күрсәтелгән персонал мәгълүматларымны жыюга, эшкәртүгә (шул исәптән автоматлаштырылган рәвештә), саклауга һәм персонал мәгълүматлар белән мәгълүмати алмашу системасында өченче затларга тапшыруга ризалыгымны бирәм

\_\_\_\_\_ (дәүләт хезмәте алучының Ф.И.А. күрсәтелә, шулай ук гариза дәүләт хезмәте алучының мәнфәгатьләрендә эш йөртүче зат тарафыннан тапшырылганда, – мөрәжәгать итүченең)

\_\_\_\_\_ (гариза бирүченең имзасы)

Мөрәжәгать итүче:

\_\_\_\_\_ «\_\_» \_\_\_\_\_ 20\_\_ ел.

(Дәүләт хезмәте алучының, мөрәжәгать итүченең яисә \_\_\_\_\_ (имза)  
билгеләнгән тәртиптә таныкланган ышанычнамә нигезендә  
дәүләт хезмәте алучы мәнфәгатьләрендә эш йөртүче затның Ф.И.А.)

5. Мәгълүматлар алуга, шул исәптән дәүләт хезмәте күрсәтү турында (күрсәтүдән баш тарту турында), риза \_\_\_\_\_

(язмача, телефон аша, смс-хәбәр белән, электрон почта аша)

«\_\_» \_\_\_\_\_ 20\_\_ ел. Имза \_\_\_\_\_

Гариза һәм документлар кабул ителде \_\_\_\_\_ 20\_\_ ел. \_\_\_\_\_  
(белгечнең имзасы, \_\_\_\_\_ тулы имзасы)

\_\_\_\_\_ *Өзү линиясе*  
Язу-белдерүнамә

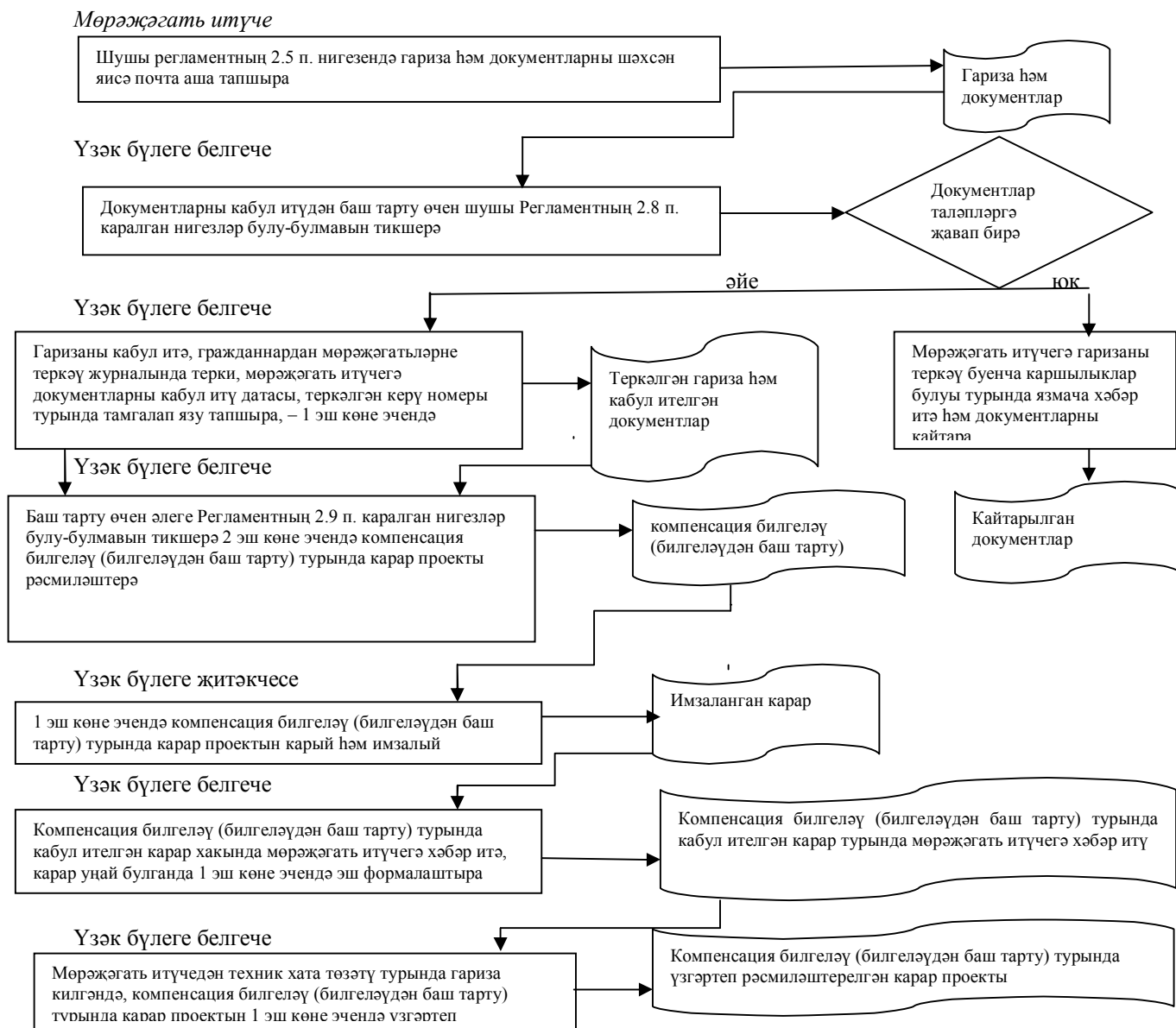
Мөрәжәгать итүченең теркәлү №

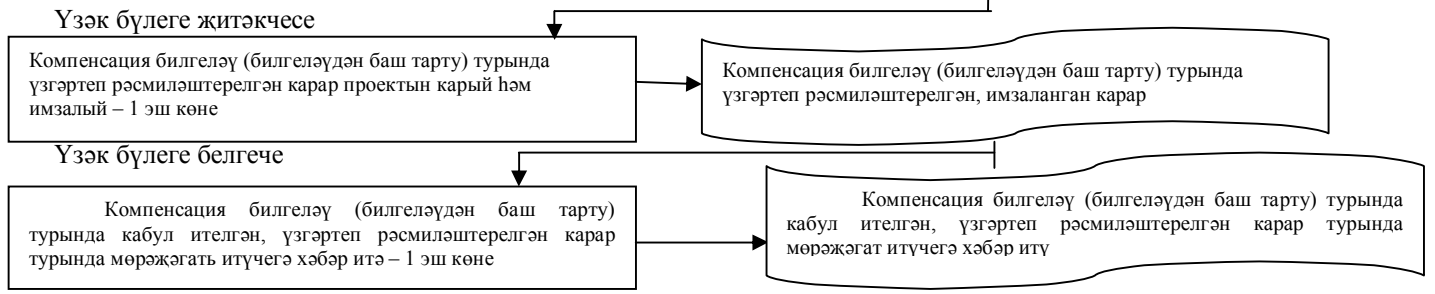
Документлар саны \_\_\_\_\_ данә, \_\_\_\_\_ биттә

Документларны кабул итте \_\_\_\_\_ 20\_\_ ел.  
(вазыйфа) (имза) (тулы имза) (дата)

Техноген һәлакәтләр нәтижәсендә радиация тәэсиренә бәйлә рәвештә сәламәтлеккә китерелгән һәм хезмәткә сәләт югалуга сәбәп булган зыянны каплауга, хезмәткә сәләт югалу дәрәжәсенә бәйсез рәвештә (инвалидлык билгеләмичә) ай саен түләнгән торган акчалата компенсация билгеләү буенча дәүләт хезмәте күрсәтүнең административ регламентына 2 нче кушымта

**Техноген һәлакәтләр нәтижәсендә радиация тәэсиренә бәйлә рәвештә сәламәтлеккә китерелгән һәм хезмәткә сәләт югалуга сәбәп булган зыянны каплауга, хезмәткә сәләт югалу дәрәжәсенә бәйсез рәвештә (инвалидлык билгеләмичә) ай саен түләнгән торган акчалата компенсация билгеләү буенча дәүләт хезмәте күрсәтүгә гамәлләрнең эзлеклелеге буенча БЛОК-СХЕМА**





Техноген һәләкәтләр нәтижәсендә радиация тәэсиренә бәйлә рәвештә сәламәтлеккә китерелгән һәм хезмәткә сәләт югалуга сәбәп булган зыянны каплауга, хезмәткә сәләт югалу дәрәжәсенә бәйсез рәвештә (инвалидлык билгеләмичә) ай саен түләнгән торган акчалата компенсация билгеләү буенча дәүләт хезмәте күрсәтүнең административ регламентына 3 нче кушымта

### Гражданнарның мөрәжәгатьләрен теркәү ЖУРНАЛЫ

№ п/п	Гариза датасы	Гариза номеры	Гражданинның ФИА	Адресы	Мөрәжәгать итү сәбәпләре	Мөрәжәгать нәтижеләре

Техноген халакэтлэр нэтижэсендэ радиация тээсиренэ бэйле рэвештэ саламэтлеккэ китерелгэн һәм хезмэткэ сэлэт югалуга сэбэп булган зыянны каплауга, хезмэткэ сэлэт югалу дэрэжэсенэ бэйсез рэвештэ (инвалидлык билгелэмичэ) ай саен түлэнэ торган акчалата компенсация билгелэу буенча дэүлэт хезмэте күрсэтүнең административ регламентына 4 нче кушымта

Киңэш ителэ торган рэвеше

Үзэк бүлеге № \_\_\_\_\_

\_\_\_\_\_ муниципаль районында (шәһәрэндә)

« \_\_\_\_ » \_\_\_\_\_ ел.

№ \_\_\_\_\_

Техноген халакэтлэр нэтижэсендэ радиация тээсиренэ бэйле рэвештэ саламэтлеккэ китерелгэн һәм хезмэткэ сэлэт югалуга сэбэп булган зыянны каплауга, хезмэткэ сэлэт югалу дэрэжэсенэ бэйсез рэвештэ (инвалидлык билгелэмичэ) ай саен түлэнэ торган акчалата компенсация билгелэу турында (билгелэүдән баш тарту турында)

#### КАРАР

1. Фамилиясе, исеме, атасының исеме: \_\_\_\_\_
2. Туу елы \_\_\_\_\_
3. Яшәу урыны буенча адресы \_\_\_\_\_
4. Алучының категориясе \_\_\_\_\_
5. Түбәндәгеләргә нигезләнеп, компенсация билгеләргә:

«Чернобыль АЭСында халакэт аркасында радиация тээсиренэ дучар булган гражданнарны социаль яклау турында» 1991 елның 15 маендагы 1244-1 номерлы Россия Федерациясе Законы

шушы суммада: \_\_\_\_\_ сум \_\_\_\_\_ тиен.

шушы чорда: \_\_\_\_\_ башлап \_\_\_\_\_ кадәр;

«1957 елда «Маяк» житештерү берләшмәсендә авария һәм Тичә елгасына радиоактив калдыклар элэгү аркасында радиация тээсиренэ дучар булган Россия Федерациясе гражданнарын социаль яклау турында» 1998 елның 26 ноябрэндәге 175-ФЗ номерлы Федераль закон

шушы

суммада: \_\_\_\_\_ сум \_\_\_\_\_ тиен.

шушы чорда: \_\_\_\_\_ башлап \_\_\_\_\_ кадәр;

(кирәклесе астына сызарга);

6. Яңадан хисаплау: \_\_\_\_\_
7. Компенсация буенча мөрәжәгать итү датасы \_\_\_\_\_
8. Компенсация билгеләүдән баш тартырга \_\_\_\_\_

Үзэк бүлеге житекчесе \_\_\_\_\_

(имза)

\_\_\_\_\_ (тулы имза)

Белгеч \_\_\_\_\_

(имза)

\_\_\_\_\_ (тулы имза)

Техноген халакэтлэр нәтижәсендә радиация тәэсиренә бәйле рәвештә сәламәтлеккә китерелгән һәм хезмәткә сәләт югалуга сәбәп булган зыянны каплауга, хезмәткә сәләт югалу дәрәжәсенә бәйсез рәвештә (инвалидлык билгеләмичә) ай саен түләнгән торган акчалата компенсация билгеләү буенча дәүләт хезмәте күрсәтүнең административ регламентына 5 нче кушымта

### Киңәш ителә торган рәвеш

Киңәш ителә торган рәвеш

Үзәк бүлгегә № \_\_\_\_\_

\_\_\_\_\_ муниципаль районында (шәһәрәндә)

### Техник хата төзәтү турында гариза

Мин, \_\_\_\_\_  
(фамилиясе, исеме, атасының исеме тулысынча күрсәтелә)

түбәндәге адрес буенча яшим \_\_\_\_\_

\_\_\_\_\_ (мөрәжәгать итүченең почта адресы, индекс күрсәтәләр, телефоны, электрон адресы)

\_\_\_\_\_ (мөрәжәгать итүченең шәхесен таныкларчы документ аталышы, аның сериясе, номеры, бирелү датасы,

\_\_\_\_\_ документны биргән орган аталышы)

шушы техник хатаны төзәтүне сорыйм

\_\_\_\_\_, ул социаль ярдәм чараларын билгеләү (билгеләүдән баш тарту) турында әлегә карарда жибәрелгән:

\_\_\_\_\_ № \_\_\_\_\_  
карап датасы карап номеры

### Техник хата төзәтү турында мәгълүмат алуға риза

\_\_\_\_\_ (язмача, телефон аша, смс-хәбәр белән, электрон почта аша)

«\_\_» \_\_\_\_\_ 20\_\_ ел.

Имза \_\_\_\_\_

«\_\_» \_\_\_\_\_ 20\_\_ ел.

\_\_\_\_\_ (мөрәжәгать итүченең имзасы)

\_\_\_\_\_ (тулы имза)

Техноген һәлакәтләр нәтижәсендә радиация тәэсиренә бәйлә рәвештә сәламәтлеккә китерелгән һәм хезмәткә сәләт югалуга сәбәп булган зыянны каплауга, хезмәткә сәләт югалу дәрәжәсенә бәйсез рәвештә (инвалидлык билгеләмичә) ай саен түләнгән торган акчалата компенсация билгеләү буенча дәүләт хезмәте күрсәтүнең административ регламентына кушылта (белешмә өчен)

**Техноген һәлакәтләр нәтижәсендә радиация тәэсиренә бәйлә рәвештә сәламәтлеккә китерелгән һәм хезмәткә сәләт югалуга сәбәп булган зыянны каплауга, хезмәткә сәләт югалу дәрәжәсенә бәйсез рәвештә (инвалидлык билгеләмичә) ай саен түләнгән торган акчалата компенсация билгеләү буенча дәүләт хезмәте күрсәтү өчен җаваплы булган органнар һәм вазыйфай затлар турында белешмәләр**

1. «Республика матди ярдәм (компенсация түләүләре) үзәге»  
дәүләт казна учреждениесе

Вазыйфасы	Телефоны	Электрон адресы
Директоры	523-90-40	koord.rcmp@tatar.ru

2. Республика матди ярдәм үзәге бүлекләре

Бүлекнең аталышы	Телефоны	Адресы
Республика матди ярдәм үзәгенең "Чаллы" шәһәр округындагы № 1 бүлеге	(8552) 47-46-53 47-46-54	423823, Татарстан Республикасы, Чаллы ш., Кояшлы бульвар, 6 й., №1 подъезд; 423823, Татарстан Республикасы, Чаллы ш., Кояшлы бульвар, 6 й., №2 подъезд; <a href="mailto:chl.1@tatar.ru">chl.1@tatar.ru</a>
Республика матди ярдәм үзәгенең "Чаллы" шәһәр округындагы № 2 бүлеге	(8552) 71-47-02, 71-49-39, 71-80-35	423850, Татарстан Республикасы, Чаллы ш., Гидротөзүчеләр ур., 14 <a href="mailto:chl.2@tatar.ru">chl.2@tatar.ru</a>
Республика матди ярдәм үзәгенең Әгерҗе муниципаль районындагы № 2 бүлеге	(85551) 2-42-33 2-28-32	422230, Татарстан Республикасы, Әгерҗе ш., Карл Маркс ур., 11А й. <a href="mailto:agr.2@tatar.ru">agr.2@tatar.ru</a>
Республика матди ярдәм үзәгенең Азнакай муниципаль районындагы № 3 бүлеге	(85592) 7-25-93, 7-13-99	423330, Татарстан Республикасы, Азнакай ш., Болгар ур., 9/2 й. <a href="mailto:azn.3@tatar.ru">azn.3@tatar.ru</a>
Республика матди ярдәм үзәгенең Аксубай муниципаль	(84344) 2-92-76	423060, Татарстан Республикасы, Аксубай ш.т.п., Мазилин ур., 2 й.

районындагы № 4 бүлеге	2-92-75	<a href="mailto:aks.4@tatar.ru">aks.4@tatar.ru</a>
Республика матди ярдәм үзәгенәң Актаныш муниципаль районындагы № 5 бүлеге	(85552) 3-22-97 3-22-96	423740, Татарстан Республикасы, Актаныш ав., Юбилей ур., 45 й. <a href="mailto:akt.5@tatar.ru">akt.5@tatar.ru</a>
Республика матди ярдәм үзәгенәң Алексеевск муниципаль районындагы № 6 бүлеге	(84341) 2-37-73, 2-53-01, 2-32-75	422900, Татарстан Республикасы, Алексеевск ш.т.п., Казаков ур., 8 <a href="mailto:ale.6@tatar.ru">ale.6@tatar.ru</a>
Республика матди ярдәм үзәгенәң Әлки муниципаль районындагы № 7 бүлеге	(84346) 2-08-94	422870, Татарстан Республикасы, Базарлы Матак ав., Ленин ур., 9 <a href="mailto:alk.7@tatar.ru">alk.7@tatar.ru</a>
Республика матди ярдәм үзәгенәң Әлмәт муниципаль районындагы № 8 бүлеге	(85553) 43-81-96 32-45-48 32 45 47	423452, Татарстан Республикасы, Әлмәт ш., Клара Цеткин ур., 54а й <a href="mailto:alm.8@tatar.ru">alm.8@tatar.ru</a>
Республика матди ярдәм үзәгенәң Апас муниципаль районындагы № 9 бүлеге	(84376) 2-10-98	422350, Татарстан Республикасы, Апас ш.т.п., Шоссе ур., 5 й. <a href="mailto:apa.9@tatar.ru">apa.9@tatar.ru</a>
Республика матди ярдәм үзәгенәң Арча муниципаль районындагы № 10 бүлеге	(84366) 3-13-30 3-13-34	422000, Татарстан Республикасы, Арча ш., Банк ур. 6в й. <a href="mailto:ars.10@tatar.ru">ars.10@tatar.ru</a>
Республика матди ярдәм үзәгенәң Әтнә муниципаль районындагы № 11 бүлеге	(84369) 2-16-55 2-16-53	422750, Татарстан Республикасы, Олы Әтнә ав., Октябрь ур., 9 й. <a href="mailto:atn.11@tatar.ru">atn.11@tatar.ru</a>
Республика матди ярдәм үзәгенәң Баулы муниципаль районындагы № 12 бүлеге	(85569) 5-67-22 5-64-42	423930, Татарстан Республикасы, Баулы ш., Жиңгү м., 4 й. <a href="mailto:bav.12@tatar.ru">bav.12@tatar.ru</a>
Республика матди ярдәм үзәгенәң Балтач муниципаль районындагы № 13 бүлеге	(84368) 2-57-94 2-64-32 2-41-37	422250, Татарстан Республикасы, Балтач ш.т.п., Һади Такташ ур., 3а <a href="mailto:bal.13@tatar.ru">bal.13@tatar.ru</a>
Республика матди ярдәм үзәгенәң Бөгелмә муниципаль районындагы № 14 бүлеге	(85594) 5-00 56 5-02-77 5-02-50	423239, Татарстан Республикасы, Бөгелмә ш., Стрелочная ур., 1 й. <a href="mailto:bug.14@tatar.ru">bug.14@tatar.ru</a>
Республика матди ярдәм үзәгенәң Буа муниципаль районындагы № 15 бүлеге	(84374) 3-17-03 3-41-80	422430, Татарстан Республикасы, Буа ш., Ленин ур., 52 й. <a href="mailto:bui.15@tatar.ru">bui.15@tatar.ru</a>
Республика матди ярдәм үзәгенәң Югары Ослан муниципаль районындагы № 16 бүлеге	(84379) 2-13-01	422570, Татарстан Республикасы, Югары Ослан ав., Медгородок ур., 21а й. <a href="mailto:usl.16@tatar.ru">usl.16@tatar.ru</a>
Республика матди ярдәм үзәгенәң Биектау муниципаль районындагы № 17 бүлеге	(84365) 2-32-53 2-40-09	422700, Татарстан Республикасы, Биектау ст., Профсоюз ур., 1а й. <a href="mailto:gor.17@tatar.ru">gor.17@tatar.ru</a>



Республика матди ярдәм үзәгенәң Чүпрәле муниципаль районындагы № 18 бүлөгә	(84375) 2-25-80 2-23-24	422470, Татарстан Республикасы, Иске Чүпрәле ав., Үзәк ур., 15 й. <a href="mailto:dro.18@tatar.ru">dro.18@tatar.ru</a>
Республика матди ярдәм үзәгенәң Алабуга муниципаль районындагы № 19 бүлөгә:	(85557) 7-54-53 7-87-82	423600, Татарстан Республикасы, Алабуга ш., Спас ур., 3 й.
Республика матди ярдәм үзәгенәң Алабуга муниципаль районындагы № 19 бүлөгәненәң өстәмә пункты		423600, Татарстан Республикасы, Алабуга ш., Нефтьчеләр ур., 12 й. <a href="mailto:ela.19@tatar.ru">ela.19@tatar.ru</a>
Республика матди ярдәм үзәгенәң Зәй муниципаль районындагы № 20 бүлөгә	(85558) 7-10-46 7-02-64	423520, Татарстан Республикасы, Зәй ш., Рафиков ур., 10 й. <a href="mailto:zai.20@tatar.ru">zai.20@tatar.ru</a>
Республика матди ярдәм үзәгенәң Яшел Үзән муниципаль районындагы № 21 бүлөгә	(84371) 5-80-01 5-79-90	420542, Татарстан Республикасы, Яшел Үзән ш., Карл Маркс ур., 57 вй. <a href="mailto:zel.21@tatar.ru">zel.21@tatar.ru</a>
Республика матди ярдәм үзәгенәң Кайбыч муниципаль районындагы № 22 бүлөгә	(84370) 2-11-13 2-14-07	422330, Татарстан Республикасы, Зур Кайбыч ав., Кояшлы бульвар ур., 7 й. <a href="mailto:kai.22@tatar.ru">kai.22@tatar.ru</a>
Республика матди ярдәм үзәгенәң Кама Тамагы муниципаль районындагы № 23 бүлөгә	(84377) 2-16-84	422820, Татарстан Республикасы, Кама Тамагы ш.т.п., Карл Маркс ур., 2 й. <a href="mailto:kam.23@tatar.ru">kam.23@tatar.ru</a>
Республика матди ярдәм үзәгенәң Кукмара муниципаль районындагы № 24 бүлөгә	(84364) 2-61-09 2-83-94	422110, Татарстан Республикасы, Кукмара ш., Ворошилов ур., 44 й. <a href="mailto:kuk.24@tatar.ru">kuk.24@tatar.ru</a>
Республика матди ярдәм үзәгенәң Лаеш муниципаль районындагы № 25 бүлөгә	(84378) 2-55-82 2-44-73	422610, Татарстан Республикасы, Лаеш ш., Первомайская ур., 35 й. <a href="mailto:lai.25@tatar.ru">lai.25@tatar.ru</a>
Республика матди ярдәм үзәгенәң Лениногорск муниципаль районындагы № 26 бүлөгә	(85595) 5-05-40 5-08-05 5-55-71 6-10-45	423258, Татарстан Республикасы, Лениногорск ш., Гагарин ур., 51 й. <a href="mailto:len.26@tatar.ru">len.26@tatar.ru</a>
Республика матди ярдәм үзәгенәң Мамадыш муниципаль районындагы № 27 бүлөгә	(85563) 3-29-82 3-22-83	422190, Татарстан Республикасы, Мамадыш ш., Совет ур., 10 й. <a href="mailto:mam.27@tatar.ru">mam.27@tatar.ru</a>
Республика матди ярдәм үзәгенәң Менделеевск муниципаль районындагы № 28 бүлөгә	(85549) 2-19-72 2-02-27	423650, Татарстан Республикасы, Менделеевск ш., Бурмистров ур., 7а й. <a href="mailto:mnd.28@tatar.ru">mnd.28@tatar.ru</a>
Республика матди ярдәм үзәгенәң	(85555)	423700, Татарстан Республикасы,

Минзэлә муниципаль районындагы № 29 бүлеге	3-18-22 3-10-50 3-33-28	Минзэлә ш., Ленин ур., 80 й. <a href="mailto:mnz.29@tatar.ru">mnz.29@tatar.ru</a>
Республика матди ярдәм үзәгенәң Мөслим муниципаль районындагы № 30 бүлеге	(85556) 2-38-34 2-47-50	423970, Татарстан Республикасы, Мөслим ав., Пушкин ур., 47 й. <a href="mailto:mus.30@tatar.ru">mus.30@tatar.ru</a>
Республика матди ярдәм үзәгенәң Түбән Кама муниципаль районындагы № 31 бүлеге	(8555) 45-44-92	423570, Татарстан Республикасы, Түбән Кама ш., Тынычлык пр., 60
Республика матди ярдәм үзәгенәң Түбән Кама муниципаль районындагы № 31 бүлегенәң өстәмә пункты		423570, Татарстан Республикасы, Түбән Кама муниципаль районы, Кама Аланы ш.т.п., Ильич ур., 2/01 й. <a href="mailto:niz.31@tatar.ru">niz.31@tatar.ru</a>
Республика матди ярдәм үзәгенәң Яңа Чишмә муниципаль районындагы № 32 бүлеге	(84348) 2-22-98 2-20-30	423190, Татарстан Республикасы, Яңа Чишмә ав., Совет ур., 80 й. <a href="mailto:nov.32@tatar.ru">nov.32@tatar.ru</a>
Республика матди ярдәм үзәгенәң Нурлат муниципаль районындагы № 33 бүлеге	(84345) 2-06-86 2-06-65	423040, Татарстан Республикасы, Нурлат ш., Пушкин ур., 46 й. <a href="mailto:nur.33@tatar.ru">nur.33@tatar.ru</a>
Республика матди ярдәм үзәгенәң Питрәч муниципаль районындагы № 34 бүлеге	(84367) 3-00-15 3-02-90	422770, Татарстан Республикасы, Питрәч ав., Совет ур., 20 й. <a href="mailto:pes.34@tatar.ru">pes.34@tatar.ru</a>
Республика матди ярдәм үзәгенәң Балык Бистәсе муниципаль районындагы № 35 бүлеге	(84361) 2-20-98	442650, Татарстан Республикасы, Балык Бистәсе ш.т.п., Завод ур., 6а й. <a href="mailto:ryb.35@tatar.ru">ryb.35@tatar.ru</a>
Республика матди ярдәм үзәгенәң Саба муниципаль районындагы № 36 бүлеге	(84362) 2-28-17 2-28-19	422060, Татарстан Республикасы, Байлар Сабасы ш.т.п., Закир Йосыпов ур., 7 й. <a href="mailto:sab.36@tatar.ru">sab.36@tatar.ru</a>
Республика матди ярдәм үзәгенәң Сарман муниципаль районындагы № 37 бүлеге	(85559) 2-57-32 2-44-05	423350, Татарстан Республикасы, Сарман ав., Куйбышев ур., 36 й.
Республика матди ярдәм үзәгенәң Сарман муниципаль районындагы № 37 бүлегенәң өстәмә пункты		423368, Татарстан Республикасы, Сарман районы, Жәлил ш.т.п., Жиңүгә 30 ел ур., 13 й. <a href="mailto:sar.37@tatar.ru">sar.37@tatar.ru</a>
Республика матди ярдәм үзәгенәң Спас муниципаль районындагы № 38 бүлеге	(84347) 3-97-43 3-93-27	422840, Татарстан Республикасы, Болгар ш., Пионер ур., 21 й. <a href="mailto:spa.38@tatar.ru">spa.38@tatar.ru</a>
Республика матди ярдәм үзәгенәң Тәтеш муниципаль районындагы № 39 бүлеге	(84373) 2-62-33, 2-62-39	422370, Татарстан Республикасы, Тәтеш ш., Ленин ур., 114 й. <a href="mailto:tet.39@tatar.ru">tet.39@tatar.ru</a>

Республика матди ярдәм үзәгенәң Тукай муниципаль районындагы № 40 бүлөгә	(8552) 71-32-00	423802, Татарстан Республикасы, Чаллы ш., Есенин пр., 1 й. <a href="mailto:tuk.40@tatar.ru">tuk.40@tatar.ru</a>
Республика матди ярдәм үзәгенәң Теләче муниципаль районындагы № 41 бүлөгә	(84360) 2-17-39	422080, Татарстан Республикасы, Теләче ав., Зур Тау ур., 5 й. <a href="mailto:tul.41@tatar.ru">tul.41@tatar.ru</a>
Республика матди ярдәм үзәгенәң Чирмешән муниципаль районындагы № 42 бүлөгә	(84396) 2-26-34	423100, Татарстан Республикасы, Чирмешән ав., Титов ур., 26 й. <a href="mailto:chr.42@tatar.ru">chr.42@tatar.ru</a>
Республика матди ярдәм үзәгенәң Чистай муниципаль районындагы № 43 бүлөгә	(84342) 5-33-98 5-21-60	422980, Татарстан Республикасы, Чистай ш., Урицкий ур., 45 й. <a href="mailto:chs.43@tatar.ru">chs.43@tatar.ru</a>
Республика матди ярдәм үзәгенәң Ютазы муниципаль районындагы № 44 бүлөгә	(85593) 2-79-26	423950, Татарстан Республикасы, Урыссу ш.т.п., Пушкин ур., 105/1 <a href="mailto:uta.44@tatar.ru">uta.44@tatar.ru</a>
Республика матди ярдәм үзәгенәң Казан шәһәре Авиатөзелеш районындагы бүлөгә	(8843) 571-63-71 570-06-41	420036, Татарстан Республикасы, Казан ш., Тимирязев ур., 8 й. <a href="mailto:avi.k@tatar.ru">avi.k@tatar.ru</a>
Республика матди ярдәм үзәгенәң Казан шәһәре Вахитов районындагы бүлөгә	(8843) 238-10-54 238-10-55	420197, Татарстан Республикасы, Казан ш., Вишневский ур., 10 й. <a href="mailto:vah.k@tatar.ru">vah.k@tatar.ru</a>
Республика матди ярдәм үзәгенәң Казан шәһәре Киров районындагы бүлөгә	(8843) 554-64-69 555-51-80	420102, Татарстан Республикасы, Казан ш., Галимжан Баруди ур., 5
Республика матди ярдәм үзәгенәң Казан шәһәре Киров районындагы бүлөгә өстәмә пункты	294-37-42	420078, Татарстан Республикасы, Казан ш., Ильич ур., 21/8 й. <a href="mailto:kir.k@tatar.ru">kir.k@tatar.ru</a>
Республика матди ярдәм үзәгенәң Казан шәһәре Мәскәү районындагы бүлөгә	(8843) 554-00-65 554-03-45	420102, Татарстан Республикасы, Казан ш., Галимжан Баруди ур., 5 <a href="mailto:mos.k@tatar.ru">mos.k@tatar.ru</a>
Республика матди ярдәм үзәгенәң Казан шәһәре Яңа Савин районындагы бүлөгә	(8843) 523-56-08	420124, Татарстан Республикасы, Казан ш., Хөсәен Ямашев пр., 37 й <a href="mailto:sav.k@tatar.ru">sav.k@tatar.ru</a>
Республика матди ярдәм үзәгенәң Казан шәһәре Идел буе районындагы бүлөгә	(8843) 224-32-05 224-30-61 224-19-09 224-04-20 224-32-17	420110, Татарстан Республикасы, Казан ш., Рихард Зорге ур., 39 й.
Республика матди ярдәм үзәгенәң	598-06-23	420054, Татарстан Республикасы, Казан ш., Авангард ур., 74 й.

Казан шәһәре Идел бие районындагы бүлегенә өстәмә пункты		<a href="mailto:pri.k@tatar.ru">pri.k@tatar.ru</a>
Республика матди ярдәм үзәгенә Казан шәһәре Совет районындагы бүлеге	(8843) 272-51-79 272-16-72	420073, Татарстан Республикасы, Казан ш., Гадел Кутуй ур., 33 й.
Республика матди ярдәм үзәгенә Казан шәһәре Совет районындагы бүлегенә өстәмә пунктлары	239-63-83	420075, Татарстан Республикасы, Казан ш., Совет ур., 23 й.
	262 90 60	420100, Татарстан Республикасы, Казан ш., Галия Кайбицкая ур., 3
	262 93 66	420140, Татарстан Республикасы, Казан ш., Жинү Проспекты ур., 100 й. <a href="mailto:sov.k@tatar.ru">sov.k@tatar.ru</a>

### 3. Татарстан Республикасы Хезмәт, халыкны эш белән тәмин итү һәм социаль яклау министрлыгы

Вазыйфасы	Телефоны	Электрон адресы
Министр	557-20-01	<a href="mailto:mtsz@tatar.ru">mtsz@tatar.ru</a>
Министр урынбасары	557-20-08	<a href="mailto:Natalya.Bytaeva@tatar.ru">Natalya.Bytaeva@tatar.ru</a>
Социаль ярдәм чараларының методология бүлеге башлыгы	557-20-77	<a href="mailto:Elena.Zenina@tatar.ru">Elena.Zenina@tatar.ru</a>
Социаль ярдәм чараларының аудит бүлеге башлыгы	557-20-86	<a href="mailto:Elvira.Pislegina@tatar.ru">Elvira.Pislegina@tatar.ru</a>

### 4. Татарстан Республикасы Министрлар Кабинеты

Вазыйфасы	Телефоны	Электрон адресы
Татарстан Республикасы Министрлар Кабинеты Аппаратының Социаль үсеш идарәсе башлыгы	264-77-29	<a href="mailto:pisma@tatar.ru">pisma@tatar.ru</a>