



---

**ПРИКАЗ**

27.11.2017

г.Казань

**БОЕРЫК**

№ 835

Татарстан Республикасы Юстиция министрлыгында 2017 елның 19 декаберендә теркәлдә, № 4463

Татарстан Республикасы Хезмәт, халыкны эш белән тәэмин итү һәм социаль яклау министрлыгының «Чернобыль АЭСында һәлакәт нәтижәсендә һәлак булган, нурланыш авыруы һәм Чернобыль һәлакәтенә бәйле рәвештә барлыкка килгән башка төрле авырулар нәтижәсендә вафат булган гражданнарны, шулай ук Чернобыль һәлакәте нәтижәсендәге инвалидлар исәбенә керүче вафат булган гражданнарны жирләүгә гаилә әгъзаларына яки жирләү оештыруны үз өстенә алган затларга пособие билгеләү буенча дәүләт хезмәте күрсәтүнең административ регламентын раслау хакында» 2012 елның 20 июлендәге 585 номерлы боерыгына үзгәрешләр кертү хакында

Чернобыль АЭСында һәлакәт нәтижәсендә һәлак булган, нурланыш авыруы һәм Чернобыль һәлакәтенә бәйле рәвештә барлыкка килгән башка төрле авырулар нәтижәсендә вафат булган гражданнарны, шулай ук Чернобыль һәлакәте нәтижәсендәге инвалидлар исәбенә керүче вафат булган гражданнарны жирләүгә гаилә әгъзаларына яки жирләү оештыруны үз өстенә алган затларга пособие билгеләү буенча дәүләт хезмәте күрсәтү эшен камилләштерү максатларында боерык бирәм:

Татарстан Республикасы Хезмәт, халыкны эш белән тәэмин итү һәм социаль яклау министрлыгының «Чернобыль АЭСында һәлакәт нәтижәсендә һәлак

булган, нурланыш авыруы һәм Чернобыль һәлакәтенә бәйле рәвештә барлыкка килгән башка төрле авырулар нәтижәсендә вафат булган гражданны, шулай ук Чернобыль һәлакәте нәтижәсендәге инвалидлар исәбенә керүче вафат булган гражданны жирләүгә гаилә әгъзаларына яки жирләү оештыруны үз өстенә алган затларга пособие билгеләү буенча дәүләт хезмәте күрсәтүнең административ регламентын раслау хакында» 2012 елның 20 июлендәге 585 номерлы боерыгына (Татарстан Республикасы Хезмәт, халыкны эш белән тәмин итү һәм социаль яклау министрлыгының 2015 елның 20 июлендәге 475 номерлы, 2016 елның 07 июнендәге 317 номерлы, 2017 елның 08 июнендәге 351 номерлы боерыклары нигезендә кертелгән үзгәрешләре белән) түбәндәге үзгәрешләргә кертергә:

2 пунктны түбәндәге редакциядә баян итәргә:

«2. «Республика матди ярдәм (компенсация түләүләре) үзәге» дәүләт казна учреждениесе директоры Р.Р. Фәйзуллинга Регламент нигезләмәләренә тайпылышсыз үтәлүен тәмин итәргә.»;

Боерык белән расланган Чернобыль АЭСында һәлакәт нәтижәсендә һәлак булган, нурланыш авыруы һәм Чернобыль һәлакәтенә бәйле рәвештә барлыкка килгән башка төрле авырулар нәтижәсендә вафат булган гражданны, шулай ук Чернобыль һәлакәте нәтижәсендәге инвалидлар исәбенә керүче вафат булган гражданны жирләүгә гаилә әгъзаларына яки жирләү оештыруны үз өстенә алган затларга пособие билгеләү буенча дәүләт хезмәте күрсәтүнең административ регламентын яңа редакциядә баян итәргә (кушымтада бирелә).

Министр

Э.Ә.Зарипова

Татарстан Республикасы Хезмэт, халыкны эш белән тээмин итү һәм социаль яклау министрлыгының 2012 елның 20 июлендәге 585 номерлы боерыгы белән (Татарстан Республикасы Хезмэт, халыкны эш белән тээмин итү һәм социаль яклау министрлыгының 2017 елның 27 ноябрәндәге 835 номерлы боерыгы редакциясендә) расланды

Чернобыль АЭСында һәлакәт нәтижәсендә һәлак булган, нурланыш авыруы һәм Чернобыль һәлакәтенә бәйле рәвештә барлыкка килгән башка төрле авырулар нәтижәсендә вафат булган гражданны, шулай ук Чернобыль һәлакәте нәтижәсендәге инвалидлар исәбенә керүче вафат булган гражданны жирләүгә гаилә әгъзаларына яки жирләү оештыруны үз өстенә алган затларга пособие билгеләү буенча дәүләт хезмәте күрсәтүнең административ регламенты

## 1. ГОМУМИ НИГЕЗЛӘМӘЛӘР

1.1. Чернобыль АЭСында һәлакәт нәтижәсендә һәлак булган, нурланыш авыруы һәм Чернобыль һәлакәтенә бәйле рәвештә барлыкка килгән башка төрле авырулар нәтижәсендә вафат булган гражданны, шулай ук Чернобыль һәлакәте нәтижәсендәге инвалидлар исәбенә керүче вафат булган гражданны жирләүгә гаилә әгъзаларына яки жирләү оештыруны үз өстенә алган затларга пособие билгеләү буенча дәүләт хезмәте күрсәтүнең әлеге административ регламенты (алга таба – Регламент) Чернобыль АЭСында һәлакәт нәтижәсендә һәлак булган, нурланыш авыруы һәм Чернобыль һәлакәтенә бәйле рәвештә барлыкка килгән башка төрле авырулар нәтижәсендә вафат булган гражданны, шулай ук Чернобыль һәлакәте нәтижәсендәге инвалидлар исәбенә керүче вафат булган гражданны жирләүгә гаилә әгъзаларына яки жирләү оештыруны үз өстенә алган затларга пособие билгеләү буенча дәүләт хезмәте (алга таба – дәүләт хезмәте) күрсәтү стандартын һәм тәртибен билгели.

1.2. Дәүләт хезмәте алучылар булып түбәндәгеләрнең гаилә әгъзалары яисә аларны жирләүне оештыруны үз өстенә алган затлар тора:

Чернобыль АЭСында һәлакәт нәтижәсендә һәлак булган, нурланыш авыруы һәм Чернобыль һәлакәтенә бәйле рәвештә барлыкка килгән башка төрле авырулар нәтижәсендә вафат булган гражданны;

Чернобыль һәлакәте нәтижәсендәге инвалид исәбендәге вафат булган гражданны.

Чернобыль АЭСында һәлакәт нәтижәсендә һәлак булган, нурланыш авыруы һәм Чернобыль һәлакәтенә бәйле рәвештә барлыкка килгән башка төрле авырулар нәтижәсендә вафат булган гражданны, шулай ук Чернобыль һәлакәте нәтижәсендәге инвалид исәбендәге вафат булган, хәрби хезмәткәрләр, эчке эшләр

органнары, жинаять-үтөтү системасы учреждениеләре һәм органнары, Янгынга каршы дәүләт хезмәтенә янгынга каршы федераль хезмәте, наркотик чаралар һәм психотроп матдәләр әйләнешен тикшереп тору органнары, Россия Федерациясе таможня органнары хезмәткәрләре, әлегә затлар исәбендәге пенсионерлар, шул исәптән эшли торган (эш урынына бәйсез рәвештә), федераль салым полициясе органнарыннан куылган затлар исәбендәге пенсионерлар, шул исәптән эшли торган (эш урынына бәйсез рәвештә), радиация тәэсиренә дучар булган, шулай ук күрсәтелгән федераль башкарма хакимият органнарының гражданлык персоналы булып торганнарның гайлә әгъзаларына яки жирләүне оештыруны үз өстенә алган гражданнар дәүләт хезмәте алучыларга керми.

1.3. Дәүләт хезмәте күрсәтү буенча мөрәжәгать итүчеләр булып Регламентның 1.2 пунктында күрсәтелгән дәүләт хезмәте алучылар яисә аларның законлы вәкилләре (законнарда каралган очракларда) яки дәүләт хезмәте алучылардан билгеләнгән тәртиптә рәсмиләштерелгән ышанычнамә нигезендә эш йөртүгә вәкаләт алган затлар (алга таба – мөрәжәгать итүче) тора.

1.4. Дәүләт хезмәте «Республикасы матди ярдәм (компенсация түләүләре) үзәге» дәүләт казна учреждениесе (алга таба – Үзәк) тарафыннан дәүләт хезмәте алучының даими яшәгән урыны буенча Татарстан Республикасы муниципаль районында яисә шәһәр округында Үзәк бүлегендә (алга таба – Үзәк бүлеге) күрсәтелә.

1.4.1. Үзәк бүлегенә урнашу урыны, белешмә телефоннары, электрон почта адресы турында мәгълүмат әлегә Регламентка белешмәлек кушымтада күрсәтелде.

Үзәк бүлегенә эш графигы: көн саен, шимбә һәм якшәмбедән кала, Үзәк бүлегенә Үзәкнең эчке тәртип кагыйдәләрендә билгеләнә торган эш сәгатьләрендә.

Гаризалар кабул итү графигы: көн саен, шимбә һәм якшәмбедән кала, Үзәкнең эчке тәртип кагыйдәләрендә билгеләнә торган эш сәгатьләрендә.

1.4.2. Дәүләт хезмәте турында мәгълүмат түбәндәгечә алынырга мөмкин:

1) дәүләт хезмәте турында визуаль һәм текстлы мәгълүматлардан торган, Татарстан Республикасы Хезмәт, халыкны эш белән тәмин итү һәм социаль яклау министрлыгында (алга таба – Министрлык), Үзәк бүлекләрендә урнашкан дәүләт хезмәте турында мәгълүмат стендлары аша. Мәгълүмат стендларында урнаштырыла торган мәгълүмат шушы Регламентның 1.1, 1.4.1, 1.5, 2.1, 2.3, 2.4, 2.5, 2.8, 2.10, 2.11, 5.1 пунктларында (пунктчаларында) булган дәүләт хезмәте турында белешмәләренә үз эченә ала.

2) «Интернет» мәгълүмат-телекоммуникация челтәре ярдәмендә – (алга таба – «Интернет» челтәре):

Министрлыкның <http://mtsz@tatarstan.ru> рәсми сайтында;

Татарстан Республикасы Дәүләти һәм муниципаль хезмәтләр порталында (<http://uslugi.tatar.ru/>);

Дәүләти һәм муниципаль хезмәтләрнең (функцияләренә) бердәм порталында (<http://www.gosuslugi.ru/>);

3) Үзәк бүлегенә, Үзәккә, Министрлыкка телдән мөрәжәгать иткәндә (шәхсән яки телефон аша);

4) Үзәк бүлегенә, Үзәккә, Министрлыкка язмача мөрәжәгать иткәндә (шул исәптән электрон документ рәвешендә)(<http://mtsz@tatar.ru>).

1.4.3. Дәүләт хезмәте күрсәтү мәсьәләләре буенча мәгълүмат Үзәк бүлеге биналарындагы мәгълүмат стендларында урнаштырыла.

1.5. Дәүләт хезмәте түбәндәгеләргә нигезләнеп күрсәтелә:

«Чернобыль АЭСында һәлакәт аркасында радиация тәэсиренә дучар булган гражданнарны социаль яклау турында» 1991 елның 15 маендагы 1244-1 номерлы Россия Федерациясе Законы (алга таба – 1244-1 номерлы РФ Законы) («Ведомости Съезда народных депутатов и Верховного Совета РСФСР», 1991, № 21, 699 ст., кертелгән үзгәрешләрен исәпкә алып);

«Гражданлык хәле актлары турында» 1997 елның 15 ноябрәндәге 143-ФЗ номерлы Федераль закон (алга таба – 143-ФЗ номерлы Федераль закон) (Россия Федерациясе Законнар җыентыгы, 1997, № 47, 5340 ст., кертелгән үзгәрешләрен исәпкә алып);

«Персональ мәгълүматлар турында» 2006 елның 27 июлендәге 152-ФЗ номерлы Федераль закон (алга таба – 152-ФЗ номерлы Федераль закон) (Россия Федерациясенә законнар җыентыгы, 2006, № 31, 3451 ст., кертелгән үзгәрешләрен исәпкә алып);

«Дәүләти һәм муниципаль хезмәтләр күрсәтүне оештыру турында» 2010 елның 27 июлендәге 210-ФЗ номерлы Федераль закон (алга таба – 210-ФЗ номерлы Федераль закон), (Россия Федерациясе Законнар җыентыгы, 2010, № 31, 4179 ст., кертелгән үзгәрешләрен исәпкә алып);

«Электрон имза турында» 2011 елның 6 апрелдәге 63-ФЗ номерлы Федераль закон (алга таба – 63-ФЗ номерлы Федераль закон) (Россия Федерациясе Законнар җыентыгы, 2011, № 15, 2036 ст., кертелгән үзгәрешләрен исәпкә алып);

Россия Федерациясе Президентының «Дәүләт белән идарә итү системасын камилләштерүнең төп юнәлешләре турында» 2012 елның 7 маендагы 601 номерлы указы (алга таба – РФ Президентының 601 номерлы Указы) (Россия Федерациясе Законнар җыентыгы, 2012, № 19, 2338 ст.);

Россия Федерациясе Хөкүмәтенә «Гражданлык хәле актларын, гражданлык хәле актларын дәүләт теркәвенә алуны раслаучы белешмәләрне һәм бүтән документларны дәүләт теркәвенә алу турында гариза бланклары рәвешләрен раслау турында» 1998 елның 31 октябрәндәге 1274 номерлы карары (алга таба – РФ Хөкүмәтенә 1274 номерлы карары) (Россия Федерациясе Законнар җыентыгы, 1998, № 45, 5522 ст., кертелгән үзгәрешләрен исәпкә алып);

Россия Федерациясе Хөкүмәтенә «Үзләренә хезмәт бурычларын үтәвенә бәйле рәвештә, Чернобыль АЭСында һәлакәт һәм Семипалат полигонындагы атом-төш сынаулары нәтижәсендә радиация тәэсиренә дучар булган гражданнарга социаль ярдәм чаралары бирү, шулай ук Чернобыль һәлакәтенә бәйле рәвештә һәлак булган (вафат булган) гражданнарны жирләүгә пособие түләү тәртибе турында» 2007 елның 3 мартындагы 136 номерлы карары белән расланган Чернобыль АЭСында һәлакәт нәтижәсендә һәлак булган, нурланыш авыруы һәм Чернобыль һәлакәтенә бәйле рәвештә барлыкка килгән башка төрле авырулар нәтижәсендә вафат булган гражданнарны, шулай ук Чернобыль һәлакәте нәтижәсендәге инвалидлар исәбенә керүче вафат булган гражданнарны жирләүгә

гаилә әгъзаларына яки жирләү оештыруны үз өстенә алган затларга пособие бирү кагыйдәләре (алга таба – Кагыйдәләр) (Россия Федерациясе Законнар жыентыгы, 2007, № 11, 1327 ст., кертелгән үзгәрешләрен исәпкә алып);

«Чернобыль АЭСында һәлакәт аркасында радиация тәэсиренә дучар булган гражданның социаль яклау турында» Россия Федерациясе законында, «1957 елда «Маяк» житештерү берләшмәсендә авария һәм Тичә елгасына радиоактив калдыклар элгү аркасында радиация тәэсиренә дучар булган Россия Федерациясе гражданның социаль яклау турында» Федераль законда һәм «Семипалат полигонында атом-төш сынаулары аркасында радиация тәэсиренә дучар булган гражданның социаль гарантияләре турында» Федераль законда күздә тотылган зыяны каплау һәм гражданның социаль ярдәм чаралары күрү буенча Россия Федерациясе чыгым йөкләмәләрен финанс ягыннан тәмин итүнең Россия Федерациясе Хөкүмәтенә 2005 елның 30 августындагы 542 номерлы карары белән расланган кагыйдәләре (Россия Федерациясе Законнар жыентыгы, 2005, №36, 3707 ст., кертелгән үзгәрешләрен исәпкә алып);

Татарстан Республикасы Министрлар Кабинетының «Торак урынга һәм коммунал хезмәтләргә һәм айлык акчалата түләүләр түләүгә субсидияләре бирү системасында мәгълүмати хезмәттәшлек турында» 2005 елның 22 гыйнварындагы 20 номерлы карары («Татарстан Республикасы Министрлар Кабинеты карарлары һәм боерыклары һәм республика башкарма хакимият органнары норматив актлары жыентыгы» журналы, 2005, № 5, 0156 ст., кертелгән үзгәрешләрен исәпкә алып);

Татарстан Республикасы Министрлар Кабинетының «Республика матди ярдәм (компенсация түләүләре) үзгәртеп булдыру турында» 2005 елның 20 июнендәге 296 номерлы карары (алга таба – 296 номерлы ТР МК карары) («Татарстан Республикасы Министрлар Кабинеты карарлары һәм боерыклары һәм республика башкарма хакимият органнары норматив актлары жыентыгы» журналы, 2005, № 25, 0593 ст.);

Татарстан Республикасы Министрлар Кабинетының «Татарстан Республикасы Хезмәт, халыкны эш белән тәмин итү һәм социаль яклау министрлыгы мәсьәләләре» 2007 елның 15 августындагы 388 номерлы карары («Татарстан Республикасы Министрлар Кабинеты карарлары һәм боерыклары һәм республика башкарма хакимият органнары норматив актлары жыентыгы» журналы, 2007, № 33, 1178 ст., кертелгән үзгәрешләрен исәпкә алып);

Татарстан Республикасы Министрлар Кабинетының «Татарстан Республикасы дәүләт хакимияте башкарма органнары тарафыннан дәүләт хезмәтләре күрсәтүнең административ регламентларын эшләү һәм раслау тәртибен раслау турында һәм Татарстан Республикасы Министрлар Кабинетының аерым карарларына үзгәрешләр кертү хакында» 2010 елның 02 ноябрәндәге 880 номерлы карары белән расланган Татарстан Республикасы дәүләт хакимияте башкарма органнары тарафыннан дәүләт хезмәтләре күрсәтүнең административ регламентларын эшләү һәм раслау тәртибе (алга таба – 880 номерлы ТР МК карары белән расланган Тәртип) («Татарстан Республикасы Министрлар Кабинеты карарлары һәм боерыклары һәм республика башкарма хакимият органнары норматив актлары жыентыгы» журналы, 2010, № 46, 2144 ст.,

кертелгән үзгәрешләрэн исәпкә алып);

1.6. Бу регламентта түбәндәге терминнар һәм билгеләмәләр кулланыла:

техник хата – дәүләт хезмәтен күрсәтүче учреждение тарафыннан жибәрелгән һәм документка (дәүләт хезмәте нәтижәсендә) кертелгән белешмәләрнең, белешмәләр кертүгә нигез булган документлардагы белешмәләрнең ярашсызлыгына китергән хата (язу, басма хата, грамматик яки арифметик хата).

дәүләти һәм муниципаль хезмәтләр күрсәтүнең күпфункцияле үзәгенең читтән торып эшләү урыны – муниципаль районнарның авыл жирлекләрендә документларны кабул итү һәм тапшыру, мөрәжәгать итүчеләрне консультацияләү тәрәзәсе.

Бу Регламентта дәүләт хезмәте күрсәтү турында гариза дигәндә (алга таба – гариза) 210-ФЗ номерлы Федераль законның 2 статьясының 1 пунктында каралган дәүләт хезмәте күрсәтү турында гарызнамә аңлашыла. Гаризаның киңәш ителә торган рәвешә шушы Регламентның 1 нче кушымтасында китерелде.

## 2. Дәүләт хезмәте күрсәтү стандарты

Дәүләт хезмәте күрсәтү стандартына карата таләпнең аталышы	Стандартка карата таләпләр эчтәлегә	Дәүләт хезмәтен яки таләп билгели торган норматив акт
2.1. Дәүләт хезмәтенә аталышы	Чернобыль АЭСында һәлакәт нәтижәсендә һәлак булган, нурланыш авыруы һәм Чернобыль һәлакәтенә бәйле рәвештә барлыкка килгән башка төрле авырулар нәтижәсендә вафат булган гражданны, шулай ук Чернобыль һәлакәте нәтижәсендәге инвалидлар исәбенә керүче вафат булган гражданны жирләүгә гаилә әгъзаларына яки жирләү оештыруны үз өстенә алган затларга пособие (алга таба – пособие) билгеләү	1244-1 номерлы РФ Законының 14 ст. 4 өл.; Кагыйдәләренң 1 п.
2.2. Дәүләт хезмәтен турыдан-туры күрсәтүче башкарма хакимият органы (учреждениесе) исеме	Татарстан Республикасы муниципаль районында яисә шәһәр округында «Республика матди ярдәм (компенсация түләүләре) үзәге» дәүләт казна учреждениесе бүлегә	Кагыйдәләренң 2 п.
2.3. Дәүләт хезмәте күрсәтү нәтижәсенә тасвирлама	Пособие билгеләү турында (билгеләүдән баш тарту турында) карар	
2.4. Дәүләт хезмәтен күрсәтү чоры, шул исәптән дәүләт хезмәтен күрсәтүдә катнашучы оешмаларга мөрәжәгать итү зарурлыгын исәпкә алып,	Пособие билгеләү турында (билгеләүдән баш тарту турында) карар шушы Регламентның 2.5 пунктында күрсәтелгән гариза һәм документлар (ведомствоара хезмәттәшлек каналлары аша гарызнамә жибәрү зарурлыгы булмаган очракта) килгән көннән башлап биш эш көне эчендә гамәлгә ашырыла.	



<p>Россия Федерациясе законнарында туктатып тору мөмкинлеге каралган очракта дәүләт хезмәте күрсәтүне туктатып тору чоры</p>	<p>Ведомствоара хезмәттәшлек каналлары аша сорату зарурлыгы булган очракта, дәүләт хезмәте күрсәтү чоры ун көнгә кадәр озайтыла. Дәүләт хезмәте күрсәтү чорын туктатып тору каралмаган</p>	
<p>2.5. Закон яисә бүтән норматив хокукый актлар нигезендә дәүләт хезмәтен, шулай ук дәүләт хезмәтен күрсәтү буенча кирәкле һәм зарури хезмәтләр күрсәтү өчен зарури, мөрәжәгать итүче тарафыннан тапшырылырга тиешле документларның тулы исемлеге, аларны, шул исәптән электрон рәвештә, мөрәжәгать итүче тарафыннан алу ысуллары, аларны тапшыру тәртибе</p>	<p>1. Пособие билгеләү турында гариза (почта адресын яисә дәүләт хезмәте алучы тарафыннан кредит оешмасында ачтырылган счет реквизитларын күрсәтеп) (әлеге Регламентның 1 нче кушымтасы). Опекун (попечитель) дәүләт хезмәте алучыга акча күчерү өчен югарыда күрсәтелгән кредит оешмасында опекун (попечитель) тарафыннан ачтырылган номинал счет реквизитларын күрсәтә. 2. Вафат булган затның социаль ярдәм чараларына хокук бирә торган таныклыгы күчермәсе. 3. РФ Хөкүмәтенең 1274 номерлы карары белән расланган 33 номерлы рәвештә вафат булу турында белешмә күчермәсе. Гариза бирүче мөрәжәгать иткәндә шәхес таныклаучы документ һәм жирләү чыгымнарын раслаучы түләү документларын күрсәтә. Дәүләт хезмәте алучыларның законлы вәкилләре (законнарда каралган очракларда) яисә дәүләт хезмәте алучылар тарафыннан вәкаләт алган затлар өстәмә рәвештә дәүләт хезмәте алучының мәнфәгатьләрен кайгыртуга үзләренең вәкаләтле булуын дәлилләүче документларның күчермәләрен тапшыра.</p>	<p>Кагыйдәләрнең 2 п.; РФ Хөкүмәтенең 1274 номерлы карары</p>

	<p>Документларның күчермэләре, әгәр алар Россия Федерациясе законнарында билгеләнгән тәртиптә таныкланмаган булса, төп нөсхәләре белән бергә күрсәтелә һәм Үзәк бүлеге белгече тарафыннан таныклана.</p> <p>Гаризаны почта аша жибергәндә аңа теркәлә торган документларның күчермәләре (шәхес таныклагыч документ күчермәсеннән тыш) Россия Федерациясе законнары нигезендә таныкланган булырга тиеш.</p> <p>Дәүләт хезмәте алу буенча гариза бланкын мөрәжәгать итүче Үзәк бүлегенә шәхсән мөрәжәгать иткәндә алырга мөмкин. Гариза бланкының электрон рәвеште Министрлыкның рәсми сайтында урнаштырылган.</p> <p>Гариза һәм аңа теркәлә торган документлар мөрәжәгать итүче тарафыннан кәгазьдә яисә почта аша хат итеп тапшырылырга (жибәрелергә) мөмкин.</p> <p>Гариза һәм документлар шулай ук мөрәжәгать итүче тарафыннан көчәйтелгән квалификацияле электрон имза белән имзаланган электрон документ рәвешендә, гомуми файдаланудагы мәгълүмат-телекоммуникация чөлтәре аша, шул исәптән «Интернет» чөлтәре аша да тапшырылырга (жибәрелергә) мөмкин.</p>	
<p>2.6. Норматив хокукый актлар нигезендә дәүләт хезмәтен күрсәтү өчен зарури, дәүләт органнары, жирле үзидарә органнары һәм бүтән оешмалар карамагында булган һәм</p>	<p>Ведомствоара хезмәттәшлек каналлары аша Чернобыль АЭСында һәлакәт нәтижәсендә һәлак булган, нурланыш авыруы һәм Чернобыль һәлакәтенә бәйле рәвештә барлыкка килгән башка төрле авырулар нәтижәсендә вафат булган гражданны, шулай ук Чернобыль һәлакәте нәтижәсендәге инвалидлар исәбенә керүче вафат булган гражданның вафат булуын дәүләт теркәвенә алу турында белешмәләре</p>	

<p>мөрәжәгать итүче аларны үзе тапшырырга хокуклы булган документларның тулы исемлеге, шулай ук, мөрәжәгать итүче тарафыннан аларны алу ысуллары, аларны тапшыру тәртибе, шул исәптән электрон рәвештә; әлеге документлар белән эш итүче дәүләт органы, жирле үзидарә органы яисә оешма</p>	<p>үз эченә алучы документлар алына (гражданлык хәле актларын теркәү органнарыннан соратыла).</p> <p>Мөрәжәгать итүче шушы пункттагы белешмәләрдән торучы документларны, шул исәптән, мөмкинлек булганда, электрон рәвештә, тапшырырга хокуклы.</p> <p>Мөрәжәгать итүченең югарыда күрсәтелгән документларны тапшырмавы мөрәжәгать итүчегә дәүләт хезмәтен күрсәтүдән баш тарту өчен нигез булып тора.</p> <p>Мөрәжәгать итүче тапшырырга хокуклы булган документларны алу ысуллары һәм тапшыру тәртибе шушы Регламентның 2.5 пунктында билгеләнде.</p> <p>Мөрәжәгать итүчедән югарыда санап үтелгән, дәүләт хезмәтләре һәм муниципаль хезмәтләр күрсәтүче органнар, бүтән дәүләт органнары, жирле үзидарә органнары яисә дәүләт хезмәтләре һәм муниципаль хезмәтләр күрсәтүдә катнашучы дәүләт органнарына яисә жирле үзидарә органнарына буйсына торган оешмалар карамагында булган документларны тапшыруын таләп итү рәхсәт ителми</p>	
<p>2.7. Дәүләт хезмәте күрсәтү буенча, норматив хокукый актларда каралган очракларда, алар белән килештерү таләп ителә торган һәм бу гамәл дәүләт хезмәтен күрсәтүче башкарма хакимият органы тарафыннан гамәлгә ашырыла торган</p>	<p>Килештерү таләп ителми</p>	

дәүләт хакимияте органнарының һәм аларның структур бүлекчәләренең исемлегенә		
2.8. Дәүләт хезмәте күрсәтү өчен зарури документларны кабул итүдән баш тарту нигезләренәң тулы исемлегенә	<p>1. Шушы Регламентның 2.5 пункттында күрсәтелгән документлар исемлегендә күрсәтелгән документның тапшырылмавы.</p> <p>2. Үзәк бүлегенә 63-ФЗ һәм 210-ФЗ номерлы Федераль законнар таләпләренә туры китереп, электрон имза белән имзаланмаган (таныкланмаган) электрон документлар рәвешендә гариза һәм документлар (документларның күчермәләрен) тапшыру.</p> <p>3. Документларда бетерелгән, өстәп язылган урыннарның, сызылган сүзләренәң һәм төзәтмәләренәң билгеләнгән тәртиптә таныкланмаган булуы.</p> <p>4. Гариза бирүченәң вафат булган затның яшәгән урынына карамаган Үзәк бүлегенә мөрәжәгать итүе.</p> <p>5. Әлегә Регламентның 1.2 пункттында күрсәтелмәгән затның мөрәжәгать итүе</p>	
2.9. Дәүләт хезмәте күрсәтүне туктатып тору яисә дәүләт хезмәте күрсәтүдән баш тарту нигезләренәң тулы исемлегенә	<p>Дәүләт хезмәте күрсәтүне туктатып тору өчен нигезләр каралмаган.</p> <p>Ялган (төгәл булмаган) белешмәләрдән торучы документларны тапшыру дәүләт хезмәте күрсәтүдән баш тарту өчен нигез булып тора</p>	
2.10. Дәүләт хезмәтен күрсәткән өчен алына торган дәүләт пошлинасын	Дәүләт хезмәте түләүсез нигездә күрсәтелә	

яки бүтэн төрлө түлэүне алу тәртибе, аның күлэме һәм алыну нигезләре		
2.11. Дәүләт хезмәте күрсәтү өчен кирәкле һәм зарури булып саналучы хезмәтләрне күрсәтү өчен түләү алу тәртибе, аның күлэме һәм алу нигезләре, мондый түләү күләмен хисаплау методикасы турында мәгълүматны да кертеп	Зарури һәм мәжбүри хезмәтләр күрсәтү таләп ителми	
2.12. Дәүләт хезмәте күрсәтү турында гариза тапшырганда яисә мондый хезмәтләр күрсәтү нәтижәләрен алганда чират көтүнең максималь чоры	Дәүләт хезмәте күрсәтү турында гариза тапшырганда һәм мондый хезмәтләр күрсәтү нәтижәсен алганда чират көтүнең максималь вакыты – 15 минуттан артык түгел. Дәүләт хезмәте алуучы аерым категорияләр өчен чират билгеләнмәгән.	601 номерлы РФ Президенты Указының 1 п.
2.13. Гариза бирүченең дәүләт хезмәте күрсәтү турында гаризнамәсен теркәүгә алу чоры	Гариза һәм документлар килгән көнне. Гариза һәм документлар (документларның күчермәләре) электрон документлар рәвешендә ял көннәрендә яисә эшләми торган бәйрәм көннәрендә килгән очракта, – Үзәк бүлегенең ял көннәнән яисә эшләми торган бәйрәм көннәнән соңгы беренче эш көнендә	
2.14. Дәүләт хезмәте күрсәтелә торган биналарга, мөрәжәгать	Дәүләт хезмәтен күрсәтү яңгына каршы система һәм яңгын сүндерү системасы, документларны рәсмиләштерү өчен кирәкле мебель, мәгълүмат стендлары белән тәэмин ителгән	

<p>итүчеләрнең көтү һәм аларны кабул итү урыннарына карата, шул исәптән аталган объектларның инвалидларны социаль яклау турында Россия Федерациясе законнары нигезендә инвалидлар өчен файдалану мөмкинлеген тәмин итүгә, мондый хезмәтләр күрсәтү турында визуаль, текстлы һәм мультимедияле мәгълүматлар урнаштыруга һәм рәсмиләштерүгә карата таләпләр</p>	<p>биналарда гамәлгә ашырыла.</p> <p>Инвалидлар өчен хезмәт күрсәтелә торган урынга киртэләрсез үтеп керү, шул исәптән объектларга каршылыкларсыз үтеп керү һәм чыгу мөмкинлеге, шулай ук, хезмәт күрсәтелә торган урынга үтеп керү максатларында, объект буенча мөстәкыйль хәрәкәт итү мөмкинлеге тәмин ителә.</p> <p>Дәүләт хезмәте күрсәтү турында визуаль, текстлы һәм мультимедияле мәгълүмат мөрәжәгать итүчеләр өчен уңайлы урыннарда, шул исәптән инвалидларның чикләнгән мөмкинлекләрен исәпкә алып, урнаштырыла</p>	
<p>2.15. Дәүләт хезмәтенең үтемлек һәм сыйфат күрсәткечләре, шул исәптән мөрәжәгать итүченең дәүләт хезмәте күрсәтелгәндә вазыйфалар затлар белән бергә эшләргә туры килгән очраклар саны һәм аларның дәвамлылыгы, дәүләти һәм</p>	<p>Дәүләт хезмәте күрсәтүнең үтемлек булу күрсәткечләре түбәндәгеләрдән гыйбарәт:</p> <p>Үзәк бүлекләре бүлмәләренең жәмәгать транспортынан файдалану зонасында урнашуы;</p> <p>кирәкле санда белгечләр, шулай ук мөрәжәгать итүчеләрдән документлар кабул итү гамәлгә ашырыла торган урыннар булуы;</p> <p>мәгълүмат стендларында, «Интернет» челтәрендә, Министрлыкның рәсми сайтында, Татарстан Республикасы Дәүләти һәм муниципаль хезмәтләр порталында, Бердәм</p>	<p>880 номерлы ТР МК карары белән расланган Тәртипнең 2.4 п.;</p> <p>601 номерлы РФ Президенты Указының 1 п.</p>

<p>муниципаль хезмэтлэр күрсэтүнең күпфункцияле үзәкләрендә, дәүләти һәм муниципаль хезмэтлэр күрсэтүнең күпфункцияле үзәкләренең читтән торып эшләү урыннарында дәүләт хезмәте алу мөмкинлеге, дәүләт хезмәте күрсәтү барышы турында мәгълүмат алу мөмкинлеге, шул исәптән мәгълүмат-коммуникация технологияләреннән файдаланып</p>	<p>дәүләти һәм муниципаль хезмэтлэр порталында дәүләт хезмәте күрсәтү ысуллары, тәртибе, чорлары турында тулы мәгълүматлар булуы;</p> <p>электрон рәвештә гариза тапшыру мөмкинлеге;</p> <p>инвалидларга инвалидлар өчен бинаның үтемле булуын тәэмин итүгә бәйлә булмаган, аларга башка затлар белән тигез дәрәжәдә хезмэтлэр алуға комачау итүкән бүтән каршылыкларны үтүдә ярдәм күрсәтү.</p> <p>Дәүләт хезмәте күрсәтүнең сыйфатлы булу күрсәткечләре түбәндәгеләрдән гыйбарәт:</p> <p>документларны кабул итү һәм карау чорлары саклану;</p> <p>дәүләт хезмәте нәтижәсен алу чоры саклану;</p> <p>белгечләрнең Регламентны бозуына карата прецедентлар (нигезле шикаятьләр) булмау;</p> <p>мөрәжәгать итүченең Үзәк бүлеге белгечләре белән бергәләп эшләргә туры килгән очраklar саны:</p> <p>дәүләт хезмәте күрсәтү өчен зарури документлар турыдан-туры тапшырылганда, – икедән артык түгел (консультацияләрне исәпкә алмыйча);</p> <p>дәүләт хезмәте күрсәтү өчен зарури документлар почта аша жиберелгәндә, – бердән артык түгел (консультацияләрне исәпкә алмыйча).</p> <p>Дәүләт хезмәте күрсәтелгәндә мөрәжәгать итүченең Үзәк бүлеге белгече белән бер мәртәбә эш итүченең давамлылығы 15 минуттан артмый.</p> <p>Дәүләт хезмәте күрсәтү, дәүләт хезмәте күрсәтүгә гариза тапшыруны да кертәп, күпфункцияле үзәктә, күпфункцияле үзәкнең читтән торып эшләү урыннарында гамәлгә</p>	
--	---	--

	<p>ашырылмый.</p> <p>Дәүләт хезмәте күрсәтү барышы турында мәгълүмат мөрәжәгать итүче тарафыннан <a href="http://mtsz.tatarstan.ru/">http://mtsz.tatarstan.ru/</a> сайтынан, Бердәм дәүләти һәм муниципаль хезмәтләр порталыннан алынырга мөмкин</p>	
2.16. Электрон рәвештә дәүләт хезмәте күрсәтү үзенчәлекләре	<p>Гариза һәм документлар (документларның күчермәләре) Үзәк бүлегенә 63-ФЗ номерлы һәм 210-ФЗ номерлы Федераль законнар таләпләренә туры китереп, электрон имза белән имзаланган (таныкланган) электрон документлар рәвешендә жибәрелергә мөмкин</p>	<p>63-ФЗ номерлы Федераль закон; 210-ФЗ номерлы Федераль закон</p>



3. Административ процедураларның (гамәлләрнең) составы, эзлеклелеге һәм чорлары, аларны үтәү тәртибенә карата таләпләр, шул исәптән административ процедураларны (гамәлләрне) электрон рәвештә башкару үзенчәлекләре, шулай ук административ процедураларны дәүләти һәм муниципаль хезмәтләр күрсәтүнең күпфункцияле үзәге, күпфункцияле үзәкнең читтән торып эшләү урыннарында башкару үзенчәлекләре

3.1. Дәүләт хезмәте күрсәтелгәндә гамәлләрнең эзлеклелегенә тасвирлама

3.1.1. Пособие билгеләү буенча дәүләт хезмәте күрсәтү түбәндәге процедураларны үз эченә ала:

1) мөрәжәгать итүчене консультацияләү, аңа ярдәм күрсәтү, шул исәптән дәүләт хезмәте күрсәтү буенча кирәкле документларны рәсмиләштерү өлешендә;

2) пособие билгеләү буенча документлар жыелмасын кушып, гаризаны кабул итү һәм теркәү, яисә документларны кабул итүдән баш тарту;

3) мәгълүматлар алу, ведомствоара гарызнамаләр формалаштыру һәм дәүләт хезмәте күрсәтүдә катнашучы органнарға жиберү;

4) пособие билгеләү турында (билгеләүдән баш тарту турында) карар әзерләү һәм кабул итү;

5) мөрәжәгать итүчегә дәүләт хезмәте күрсәтү нәтижәсен бирү.

6) техник хаталарны (язу, басма хатасын, грамматик яки арифметик хатаны) төзәтү.

3.1.2. Дәүләт хезмәте күрсәтү буенча гамәлләрнең эзлеклелеге турында блок-схема шушы Регламентның 2 нче кушымтасында күрсәтелде.

3.2. Мөрәжәгать итүчене консультацияләү, аңа ярдәм күрсәтү, шул исәптән дәүләт хезмәте күрсәтү буенча кирәкле документларны рәсмиләштерү өлешендә

Мөрәжәгать итүче шәхсән, телефон аша, почта, электрон почта ярдәмендә, шул исәптән, техник мөмкинлек булганда, Татарстан Республикасы дәүләти һәм муниципаль хезмәтләр порталы аша, һәм (яисә) хат белән Үзәк бүлегенә дәүләт хезмәте алу тәртибе турында консультацияләр алу өчен мөрәжәгать итә.

Үзәк бүлеге белгече шәхсән, телефон аша, почта, электрон почта ярдәмендә һәм (яисә) Татарстан Республикасы дәүләти һәм муниципаль хезмәтләр порталы аша, гариза бирүченең мөрәжәгать итү ысулына карап, мөрәжәгать итүчене консультацияли, шул исәптән дәүләт хезмәтен алу өчен кирәкле документларның составы, рәвеше һәм эчтәлегенә буенча, гариза бланкын бирә һәм, зарурлык булганда, мөрәжәгать итүчегә ярдәм күрсәтә, шул исәптән дәүләт хезмәте күрсәтү өчен зарури документларны рәсмиләштерү өлешендә.

Шушы пунктта билгеләнә торган процедура гариза кергән көндә башкарыла.

Процедураның нәтижәсе: консультацияләү, тапшырылган документларның составы, рәвеше һәм эчтәлегенә буенча кисәтүләр, мөрәжәгать итүчегә ярдәм күрсәтү, шул исәптән дәүләт хезмәте күрсәтү өчен зарури документларны рәсмиләштерү өлешендә.

3.3. Пособие билгеләү буенча документлар жыелмасын кушып, гаризаны кабул итү һәм теркәү, яисә документларны кабул итүдән баш тарту.

3.3.1. Мөрәжәгать итүче пособие билгеләү турында гаризаны Үзәк бүлегенә, әлеге Регламентның 2.5 пунктына туры китереп, документлар күчермәләрен

кушып тапшыра.

Гариза һәм аңа теркәлә торган документларның Россия Федерациясе законнары нигезендә таныкланган күчермәләре (шәхес таныкклаучы документ күчермәсеннән тыш) почта аша заказлы хат итеп жиберелергә мөмкин.

63-ФЗ номерлы һәм 210-ФЗ номерлы Федераль законнар таләпләренә туры китереп имзаланган (таныкланган) гариза һәм документлар (документларның күчермәләре) электрон документ рәвешендә жиберелә ала.

Почта аша яисә электрон документ рәвешендә тапшырылган гариза һәм документлар (документларның күчермәләре) әлеге Регламентның 3.3 пунктында каралган тәртиптә карала.

3.3.2. Үзәк бүлеге белгече түбәндәгеләрне гамәлгә ашыра:

дәүләт хезмәте алучының законлы вәкиле яисә аның тарафыннан вәкаләт бирелгән зат сыйфатында гариза тапшыручының вәкаләтләрен тикшерә;

кирәкле барлык документларның булу-булмавын һәм аларның билгеләнгән таләпләргә (документларны тиешенчә рәсмиләштерү, документларда чистартылган, өстәп язылган, сүзләре сызылган урыннар һәм алдан сөйләшенмәгән башка төзәтү урыннары булу-булмавын) туры килү-килмәвен тикшерә.

Әлеге Регламентның 2.8 пунктында каралган документларны кабул итүдән баш тарту нигезләре булганда, Үзәк белгече аңа, документларны кабул итүдән баш тарту өчен ачыкланган нигезләрнең эчтәлеген язмача аңлатып, документларны кайтара.

Документларны кабул итүдән баш тарту нигезләре булмаганда, Үзәк бүлеге белгече түбәндәгеләрне гамәлгә ашыра:

гаризаны кабул итә һәм мөрәжәгатьләренә теркәү журналында (3 нче кушымта) терки;

мөрәжәгать итүче шәхсэн мөрәжәгать иткәндә – документларны кабул итү датасы, беркетелгән керү номеры турында тамгалап, мөрәжәгать итүчегә язу тапшыра, гариза почта аша, шул исәптән электрон почта аша, жиберелгәндә – документларны почта аша, шул исәптән электрон почта аша, кабул итү датасы турында хәбәрләмә жиберә.

Шушы пунктта билгеләнә торган процедуралар гариза һәм документлар килгән көнне башкарыла.

Процедураларның нәтижәсе: кабул ителгән документлар, гражданның мөрәжәгатьләрен теркәү журналында теркәлгән язу, документларны кабул итүдән баш тарту турында язу яисә мөрәжәгать итүчегә язмача хәбәрләмә һәм мөрәжәгать итүчегә кайтарылган документлар.

3.4. Мәгълүматлар алу, ведомствоара гарызнамәләр формалаштыру һәм дәүләт хезмәте күрсәтүдә катнашучы органнарга жиберү

3.4.1. Үзәк бүлеге белгече гражданлык хәле актларын теркәү органнарыннан электрон рәвештә вафат булу турында белешмәләр ала.

3.4.2. Пособие билгеләү (билгеләүдән баш тарту) турында карар кабул итү өчен зарури белешмәләр Үзәк бүлегендә булмаганда, Үзәк бүлеге белгече ведомствоара электрон хезмәттәшлек системасы ярдәмендә гражданлык хәле актларын теркәү органнарына вафат булу турында белешмәләр бирү турында электрон рәвештә гарызнамәләр жиберә.

Шушы пунктта билгелэнэ торган процедуралар гариза һәм документлар килгән көнне башкарыла.

Процедураларның нәтижәсе: электрон рәвештә алынган белешмәләр, мөгълүматлар бирү турында гарызнамәләр.

3.5. Пособие билгеләү турында (билгеләүдән баш тарту турында) карар әзерләү һәм кабул итү

3.5.1. Үзәк бүлеге белгече әлеге Регламентның 3.4.1 һәм 3.4.2 пунктчаларында күрсәтелгән белешмәләр һәм мөрәжәгать итүче тапшырган документлар нигезендә түбәндәгеләрне гамәлгә ашыра:

дәүләт хезмәте күрсәтүдән баш тарту өчен әлеге Регламентның 2.9 пункттында каралган нигезләр булу-булмавын тикшерә;

әлеге Регламентның 4 нче кушымтасына туры китерелгән рәвештә билгеләү турында (билгеләүдән баш тарту турында) карар проекты рәсмиләштерә;

карар проектын имза салу өчен Үзәк бүлеге житәкчесенә жибәрә.

Шушы пунктта билгелэнэ торган процедуралар гаризаны теркәгәннән соң ике эш көне эчендә гамәлгә ашырыла. Документларны ведомствоара хезмәттәшлек каналлары аша сорату зарурлыгы булганда, – гарызнамәләргә жавап килгән вакыттан башлап ике эш көне эчендә, ләкин гаризаны теркәгән көннән соң жиңе эш көннән соңга калмыйча.

Процедураларның нәтижәсе: пособие билгеләү турында (билгеләүдән баш тарту турында) карар.

3.5.2. Үзәк бүлеге житәкчесе документларны караганнан соң пособие билгеләү турында (билгеләүдән баш тарту турында) карар проектына имза сала һәм Үзәк бүлеге белгеченә жибәрә.

Әлеге пунктта билгелэнэ торган процедура документларны пособие билгеләү турында (билгеләүдән баш тарту турында) карар проектына имза салу өчен жибәргән вакыттан башлап бер көн эчендә.

Процедураның нәтижәсе: билгеләү турында (билгеләүдән баш тарту турында) Үзәк бүлеге житәкчесе имзалаган карар.

3.6. Мөрәжәгать итүчегә дәүләт хезмәте күрсәтү нәтижәсен бирү

Үзәк бүлеге белгече:

мөрәжәгать итүчегә пособие билгеләү турында (билгеләүдән баш тарту турында) кабул ителгән карар хакында дәүләт хезмәте күрсәтү турында гаризада күрсәтелгән ысул белән (хат белән, телефон аша, смс-хәбәр, электрон почта ярдәмендә) хәбәр итә;

билгеләү турында карар кабул ителгән очракта, мөрәжәгать итүченең шәхси эшен рәсмиләштерә (барлык документларны аерым папкага туплый).

Шушы пунктта билгелэнэ торган процедуралар аннан алдагы процедура тәмамланганнан соң бер эш көне дәвамында башкарыла.

Процедураларның нәтижәсе: пособие билгеләү турында (билгеләүдән баш тарту турында) кабул ителгән карар хакында мөрәжәгать итүчегә хәбәр итү, мөрәжәгать итүченең рәсмиләштерелгән шәхси эше (унай карар кабул ителү очрагында).

3.7. Дәүләт хезмәте күрсәтү күпфункцияле үзәктә һәм дәүләти һәм муниципаль хезмәтләр күрсәтүнең күпфункцияле үзәгенең читтән торып эшләү урыннарында гамәлгә ашырылмый.

### 3.8. Техник хаталарны төзөтү

Пособие билгелэү турында (билгелэүдэн баш тарту турында) карарны үзгэртеп рәсмиләштерү пособие билгелэү турында кабул ителгән (билгелэүдэн баш тарту турында) карарда жибәрелгән техник хаталарны (язу, басма хаталарын, грамматик яисә арифметик хаталарны) юкка чыгаруга бәйле рәвештә гамәлгә ашырыла.

Пособие билгелэү турында (билгелэүдэн баш тарту турында) карарны үзгэртеп рәсмиләштерү техник хатасы булган, мөрәжәгать итүчегә дәүләт хезмәте нәтижәсе буларак тапшырылган документны кушып теркәүгә алынган гариза (гаризаның киңәш ителә торган рәвешә шушы Регламентка 5 нче кушымтада китерелә) нигезендә гамәлгә ашырыла.

#### 3.8.1. Үзәк бүлеге белгече:

техник хата төзөтү турында гаризаны кабул итә һәм гражданның мөрәжәгатьләрен теркәү журналында терки (әлеге Регламентның 3 нче кушымтасы);

пособие билгелэү турында (билгелэүдэн баш тарту турында) карар проектын үзгэртеп рәсмиләштерә;

пособие билгелэү турында (билгелэүдэн баш тарту турында) үзгэртеп рәсмиләштерелгән карар проектын имза салу өчен Үзәк бүлеге житәкчесенә юллай.

Шушы пунктта билгеләнә торган процедуралар гаризаны теркәгән вакыттан башлап бер эш көне эчендә гамәлгә ашырыла.

Процедураның нәтижәсе: техник хата төзөтү турында кабул ителгән һәм теркәлгән гариза, Үзәк бүлеге житәкчесенә имза салу өчен юлланган пособие билгелэү турында (билгелэүдэн баш тарту турында) үзгэртеп рәсмиләштерелгән карар проекты.

3.8.2. Үзәк бүлеге житәкчесә пособие билгелэү турында (билгелэүдэн баш тарту турында) үзгэртеп рәсмиләштерелгән карарга кул куя һәм аны Үзәк бүлеге белгеченә жибәрә.

Әлеге пунктта билгеләнә торган процедура карар проекты имза салу өчен жибәрелгән вакыттан башлап бер эш көне эчендә гамәлгә ашырыла.

Процедураның нәтижәсе: пособие билгелэү турында (билгелэүдэн баш тарту турында) үзгэртеп рәсмиләштерелгән, имзаланган карар.

3.8.3. Үзәк бүлеге белгече мөрәжәгать итүчегә гаризада күрсәтелгәны ысул белән пособие билгелэү турында (билгелэүдэн баш тарту турында) үзгэртеп рәсмиләштерелгән карар турында хәбәр итә.

Шушы пунктта билгеләнә торган процедуралар аннан алдагы процедура тәмамланганнан соң бер эш көне дәвамында башкарыла.

Процедураларның нәтижәсе: мөрәжәгать итүчегә пособие билгелэү турында (билгелэүдэн баш тарту турында) үзгэртеп рәсмиләштерелгән карар турында хәбәрләмә.

## 4. Дәүләт хезмәте күрсәтүне тикшереп тору тәртибе һәм рәвешләре

4.1. Үзәк бүлекләрендәге белгечләрнең административ регламент нигезләмәләрен һәм дәүләт хезмәте күрсәтүгә таләпләр билгели торган бүтән

норматив хокукий актларны саклавын һәм үтәвен көндәлек тикшереп тору Үзәк бүлеге житәкчәсе тарафыннан әлеге Регламент нигезләмәләрен саклауга һәм үтәүгә карата тикшерүләр уздыру юлы белән гамәлгә ашырыла. Үзәк бүлеге житәкчәсе тарафыннан карарлар кабул ителүне көндәлек тикшереп торуны оештыру тәртибе һәм рәвешләре Үзәк директоры тарафыннан билгеләнә.

Дәүләт хезмәте күрсәтүнең тулы һәм сыйфатлы булу-булмавын тикшереп тору Министрлык аппараты бүлегенә һәм Министрлыкның Татарстан Республикасы муниципаль районында яисә шәһәр округында Социаль яклау идарәсенә (бүлегенә) (алга таба – Идарә (бүлек)) әлеге тикшереп торуны гамәлгә ашыруга вәкаләтле вазыйфай затлары тарафыннан гамәлгә ашырыла, аларның вәкаләтләре Министрлыкның структур бүлекчәсе турында нигезләмәдә һәм хезмәткәрләренә вазыйфай регламентларында билгеләнә.

Дәүләт хезмәте күрсәтүнең тулы һәм сыйфатлы булу-булмавын тикшереп тору тикшерүләр уздыруны, дәүләт хезмәте күрсәтү өчен җаваплы булган вазыйфай затларның гамәлләренә (гамәл кылмавына) карата шикәятләрдән торучы мөрәжәгатьләренә карауны, алар буенча карарлар кабул итүне һәм җаваплар әзерләүне үз эченә ала.

Административ процедуралар үтәлешен тикшереп тору рәвешләре түбәндәгеләргә карата тикшерүләр уздырудан гыйбарәт:

эшнә алып барылуына;

документларны карау нәтижәләренә законнардагы (шушы Регламенттагы) таләпләргә туры килүенә;

документларны кабул итүнең чорлары һәм тәртибе саклануга;

дәүләт хезмәте күрсәтелгәндә нәтижәләр тапшыру чорлары һәм тәртибе саклануга.

Тикшерүләр уздыру ешлыгы планлы характерда (эш планнары нигезендә гамәлгә ашырыла) һәм планнан тыш характерда (мөрәжәгать итүченә конкрет мөрәжәгәте буенча) була.

4.2. Уздырылган тикшерүләр нәтижәсендә мөрәжәгать итүчеләренә хокуклары бозылу очраклары ачыкланган очракта, дәүләт хезмәте күрсәтү өчен җаваплы булган, гаепле дип танылган вазыйфай затлар Россия Федерациясе законнарында билгеләнгән тәртиптә җаваплылыкка тартыла.

4.3. Гражданнар, аларның берләшмәләре һәм оешмалары тарафыннан дәүләт хезмәте күрсәтүне тикшереп тору дәүләт хезмәте күрсәтелгәндә Үзәк бүлеге эшчәнлегенә ачык булуы, дәүләт хезмәте күрсәтү тәртибе турында тулы, актуаль һәм төгәл мәгълүматны алу мөмкинлегенә һәм дәүләт хезмәте күрсәтү процессында мөрәжәгатьләренә (шикәятләренә) судка кадәр тәртиптә карау юлы белән гамәлгә ашырыла.

5. Дәүләт хезмәте күрсәтүче органның (учреждениенә), шулай ук дәүләт хезмәте күрсәтүче вазыйфай затның (хезмәткәрненә) яисә дәүләт хезмәткәрненә карарларына һәм гамәлләренә (гамәл кылмавына) мөрәжәгать итүче

## тарафыннан судка кадәр (судтан тыш) шикаять белдерү

5.1. Дәүләт хезмәте алучылар судка кадәр тәртиптә Үзәк бүлегенә дәүләт хезмәте күрсәтүдә катнашучы хезмәткәрләренә гамәлләренә (гамәл кылмавына) карата Үзәк бүлеге житәкчесенә дөгъва белдерү хокукына ия.

Үзәк житәкчесе кабул иткән карарларга, гамәлләргә (гамәл кылмауга) шикаятьләр Үзәк яисә Идарә (бүлек) житәкчесенә тапшырыла.

Үзәк яисә Идарә (бүлек) житәкчесе тарафыннан кабул ителгән карарларга, гамәлләргә (гамәл кылмауга) карата шикаятьләр Министрлыкка министрның тикшереп торучы урынбасары яисә министр исеменә тапшырыла.

Министр урынбасары (министр) кабул иткән карарларга, гамәлләргә (гамәл кылмауга) шикаятьләр Татарстан Республикасы Министрлар Кабинетына дөгъва белдереләргә мөмкин.

5.2. Мөрәжәгать итүче, шул исәптән түбәндәге очракларда да, шикаять белән мөрәжәгать итә ала:

1) мөрәжәгать итүченә дәүләт хезмәте күрсәтү турында гарызнамәсен теркәүгә алу чоры бозылганда;

2) дәүләт хезмәте күрсәтү чоры бозылганда;

3) мөрәжәгать итүчедән дәүләт хезмәте күрсәтү буенча Россия Федерациясе норматив хокукый актларында, Татарстан Республикасы норматив хокукый актларында каралмаган документлар таләп ителгәндә;

4) дәүләт хезмәте күрсәтү буенча тапшырылырга тиешле, Россия Федерациясе норматив хокукый актларында, Татарстан Республикасы норматив хокукый актларында каралган документларны мөрәжәгать итүчедән кабул итеп алудан баш тартканда;

5) федераль законнарда һәм алар нигезендә кабул ителгән Россия Федерациясенә бүтән норматив хокукый актларында, Татарстан Республикасы норматив хокукый актларында баш тарту нигезләре каралмаган очракта, дәүләт хезмәте күрсәтүдән баш тартканда;

6) дәүләт хезмәте күрсәткәндә мөрәжәгать итүчедән Россия Федерациясе норматив хокукый актларында, Татарстан Республикасы норматив хокукый актларында каралмаган түләү таләп ителгәндә;

7) дәүләт хезмәте күрсәтүче орган (учреждение), дәүләт хезмәте күрсәтүче органдагы вазыйфай зат (учреждение хезмәткәре) дәүләт хезмәте күрсәтү нәтижәсендә тапшырылган документларда жибәрелгән басма хаталарны һәм хаталарны төзәтүдән баш тарткан очракта яисә мондый төзәтүләрнең билгеләнгән чоры бозылганда.

5.3. Шикаять кәгазьдә язмача яки электрон рәвештә тапшырыла.

Дәүләт хезмәте алучылар тарафыннан шикаять почтадан, күпфункцияле үзәктән, «Интернет» челтәреннән файдаланып, Министрлыкның рәсми сайтынан (<http://mtsz.tatarstan.ru>), Татарстан Республикасы Дәүләти һәм муниципаль хезмәтләр порталынан (<http://uslugi.tatar.ru/>), Дәүләти һәм муниципаль хезмәтләрнең (функцияләрнең) бердәм порталынан (<http://www.gosuslugi.ru/>) жибәреләргә, шулай ук мөрәжәгать итүченә шәхсән кабул иткәндә кабул итеп алынырга мөмкин.

5.4. Шикаятьне карау чоры – аны теркәүгә алганнан соңгы унбиш эш көне

эчендә. Дәүләт хезмәте күрсәтүче органның (учреждениенен), дәүләт хезмәте күрсәтүче органдагы вазыйфай затның (учреждение хезмәткәренен) мөрәжәгать итүчедән документларны кабул итүдән баш тартуына яисә жибәрелгән басма хаталарны һәм хаталарны төзәтүдән баш тартуына шикаять белдерелгәндә яисә мондый төзәтмәләр кертүнең билгеләнгән чоры бозылганда, – аны теркәүгә алганнан соңгы биш эш көне эчендә.

5.5. Шикаятьтә түбәндәге мәгълүматлар булырга тиеш:

1) карарларына һәм гамәлләренә (гамәл кылмавына) шикаять белдерелә торган дәүләт хезмәте күрсәтүче органның (учреждениенен), дәүләт хезмәте күрсәтүче органдагы вазыйфай затның (учреждение хезмәткәренен) яисә граждан хезмәткәренен исеме;

2) мөрәжәгать итүче – физик затның фамилиясе, исеме, атасының исеме (соңгысы – булган очракта) яшәгән урыны турында белешмәләр яисә аталышы, шулай ук элементә өчен телефон номеры (номерлары), электрон почта адресы (адреслары) (булган очракта ) һәм мөрәжәгать итүчегә җавап жибәрелергә мөмкин булган почта адресы;

3) дәүләт хезмәте күрсәтүче органның (учреждениенен), дәүләт хезмәте күрсәтүче органдагы вазыйфай затның (учреждение хезмәткәренен) яисә дәүләт хезмәткәренен шикаять белдерелә торган карарлары һәм гамәлләре (гамәл кылмавы) турында мәгълүматлар;

4) мөрәжәгать итүченең дәүләт хезмәте күрсәтүче органның (учреждениенен), дәүләт хезмәте күрсәтүче органдагы вазыйфай затның (учреждение хезмәткәренен) яисә дәүләт хезмәткәренен карарлары һәм гамәлләре (гамәл кылмавы) белән ризалашмавын нигезләүче дәлиләр.

5.6. Шикаятькә шикаятьтә бәян ителгән хәлләрне раслый торган документларның күчермәләре теркәлергә мөмкин. Бу очракта шикаятьтә аңа теркәлә торган документларның исемлеге китерелә.

5.7. Шикаять аны тапшырган гариза бирүче тарафыннан имзалана.

5.8. Шикаятьне карау нәтижәләре буенча дәүләт хезмәте күрсәтүче орган (учреждение) түбәндәге карарларның берсен кабул итә:

1) шикаятьне, шул исәптән кабул ителгән карарны гамәлдән чыгару, дәүләт хезмәте күрсәтүче орган (учреждение) тарафыннан дәүләт хезмәте күрсәтү нәтижәсендә документларда жибәрелгән басма хаталарны һәм хаталарны төзәтү, алынуы Россия Федерациясе норматив хокукый актларында, Татарстан Республикасы норматив хокукый актларында каралмаган түләүләрне мөрәжәгать итүчегә кайтарып бирү рәвешендә, шулай ук бүтән рәвешләрдә, канәгатьләндерә;

2) шикаятьне канәгатьләндерүдән баш тарта.

Шушы пунктның 1 һәм 2 пунктчаларында күрсәтелгән карарны кабул иткән көннән соңгы көннән соңга калмыйча мөрәжәгать итүчегә язмача яки, аның ихтыярына карап, электрон рәвештә шикаятьне карау нәтижәләре турында нигезле җавап жибәрелә.

5.9. Шикаятьне карау барышында яисә нәтижәсендә административ хокук бозу яки жинаять кылу билгеләре ачыкланган очракта, шикаятьләрне карауга вәкаләтле вазыйфай зат булган материалларны прокуратура органнарына кичекмәстән жибәрә.





Чернобыль АЭСында һәлакәт нәтижәсендә һәлак булган, нурланыш авыруы һәм Чернобыль һәлакәтенә бәйлә рәвештә барлыкка килгән башка төрлө авырулар нәтижәсендә вафат булган гражданны, шулай ук Чернобыль һәлакәте нәтижәсендәге инвалидлар исәбенә керүче вафат булган гражданны жирләүгә гаилә әгъзаларына яки жирләү оештыруны үз өстенә алган затларга пособие билгеләү буенча дүләр хезмәте күрсәтүнең административ регламентына 1 нче кушымта

Киңәш ителә торган рәвеш

Үзәк бүлгә № \_\_\_\_\_

\_\_\_\_\_ муниципаль районында (шәһәрәндә)

ГАРИЗА № \_\_\_\_\_

« \_\_\_\_\_ » \_\_\_\_\_ 20 \_\_\_\_\_ ел.

Мин, \_\_\_\_\_

(мөрәжәгать итүченең тулысынча фамилиясе, исеме, атасының исеме)

түбәндәге адрес буенча яшим: \_\_\_\_\_

(мөрәжәгать итүченең почта адресы, индексы, телефоны, электрон почта адресы)

Шәхес таныкларчы документ атамасы	Сериясе һәм (яки) номеры	Кем тарафыннан бирелгән	Бирелгән датасы

Түбәндәгегә нигезләнәп гамәл кылучы \_\_\_\_\_

(мөрәжәгать итүченең дүләр хезмәте алучы мәнфәгатьләрендә эш йөртү вәкаләтен раслаучы документ реквизитлары)

- «Чернобыль АЭСында һәлакәт аркасында радиация тәэсиренә дучар булган гражданны социаль яклау турында» 1991 елның 15 маендагы 1244-1 номерлы Россия Федерациясе Законы нигезендә пособие билгеләүне сорыйм

(пособие алучының фамилиясе, исеме, атасының исеме)

һәлак (вафат) булган \_\_\_\_\_ өчен

(вафат булган гражданның Ф.И.А.)

\_\_\_\_\_ (гариза бирүченең фамилиясе, исеме, атасының исеме)

## 2. Гаризага түбөндөгө документларны (күчөрмөлөрнө) һәм белешмөлөрнө терким:

№ п/п	Документларның аталышы	Нөсхэләр саны

3. Билгеләнгән түләүне түбөндөгөчө күчөрергә:  
счет реквизитлары

(дәүләт хезмәте алучы яисә аның законлы вәкиле тарафыннан законнарда билгеләнгән тәртиптә ачтырылган счет  
реквизитлары күрсәтелә)

почтадан бүлеге реквизитлары \_\_\_\_\_  
(дәүләт хезмәте алучының яисә аның законлы вәкиленең почтадан  
жибәрү реквизитлары күрсәтелә)

4. Тапшырылган белешмөләрнең төгәл булуы, шулай ук аларны үз эченә алган документларның  
хаклыгы өчен җаваплы булам. Түләүләрне туктатуга (үзгәртүгә) китереп чыгаручы хәлләр  
барлыкка килүе турында вакытында хәбәр итү бурычы турында нигезләмә белән таныштым.

5. «Персональ мәгълүматлар турында» 2006 елның 27 июлендәге 152-ФЗ номерлы Федераль  
закон нигезендә әлеге Гаризада күрсәтелгән персонал мәгълүматларымны жыюга, эшкәртүгә,  
шул исәптән автоматлаштырылган рәвештә, саклауга һәм персонал мәгълүматлар белән  
мәгълүмати алмашу системасында өченче затларга тапшыруга ризалыгымны бирәм

(дәүләт хезмәте алучының Ф.И.А. күрсәтелә, шулай ук гариза дәүләт хезмәтен алучының мәнфәгатьләрен  
күрсәтүче зат тарафыннан тапшырылганда, – мөрәжәгать итүченекә)

(гариза бирүченең имзасы)

Мөрәжәгать итүче:

\_\_\_\_\_ «\_\_» \_\_\_\_\_ 20\_\_ ел.  
(Дәүләт хезмәте алучының, мөрәжәгать итүченең яисә \_\_\_\_\_ (имза)  
Билгеләнгән тәртиптә таныкланган ышанычнамә нигезендә  
дәүләт хезмәте алучы мәнфәгатьләрендә эш йөртүче затның Ф.И.А.)

6. Мәгълүматлар алуга, шул исәптән дәүләт хезмәте күрсәтү турында (күрсәтүдән баш тарту  
турында), риза \_\_\_\_\_

(язмача, телефон аша, смс-хәбәр белән, электрон почта аша)

«\_\_» \_\_\_\_\_ 20\_\_ ел. Имза \_\_\_\_\_

Гариза һәм документлар кабул ителде \_\_\_\_\_ 20\_\_ ел. \_\_\_\_\_  
(белгечнең имзасы, \_\_\_\_\_ тулы имзасы)

Өзү линиясе  
Язу-белдерүнамә

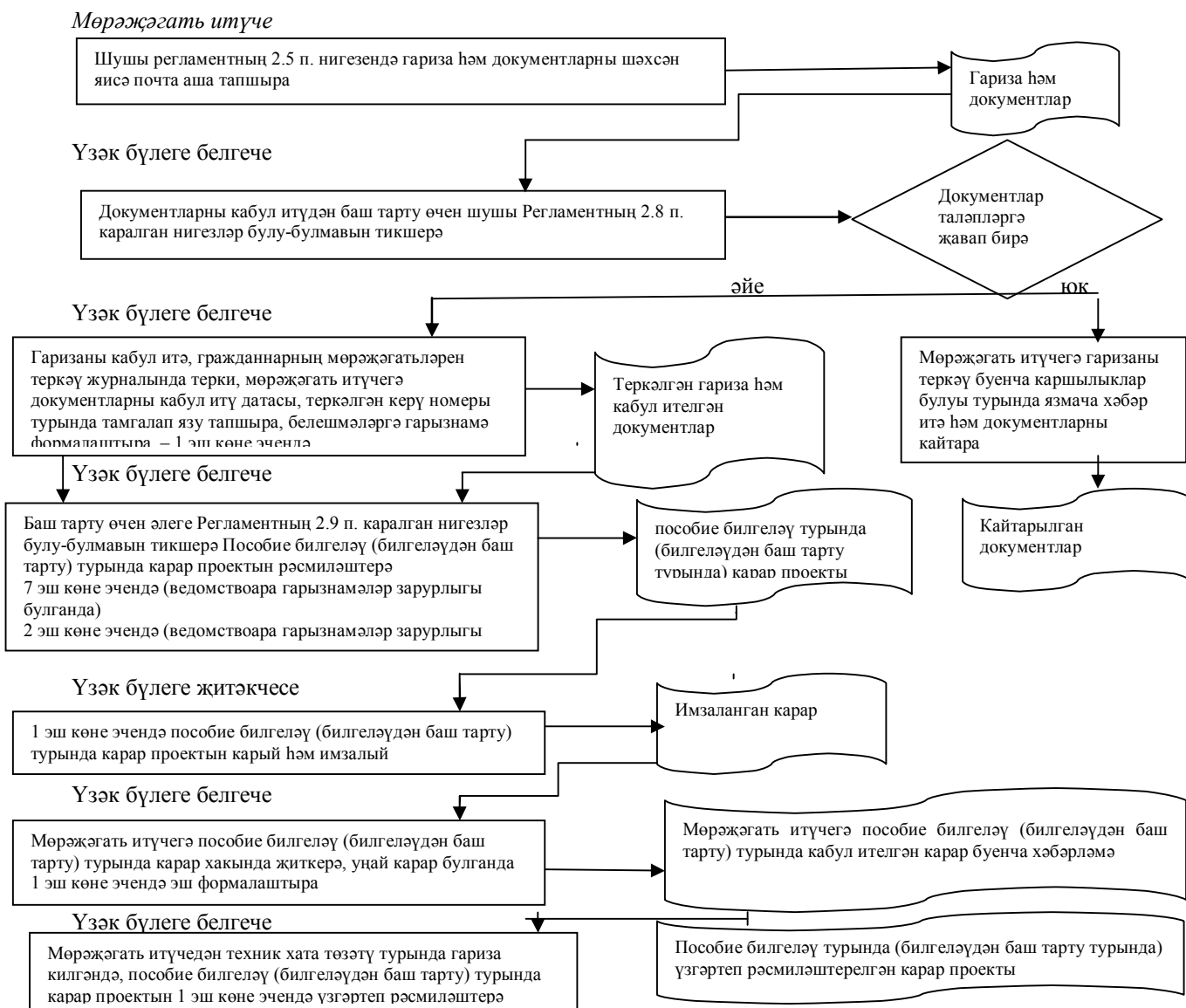
Мөрәжәгать итүченең теркәлү №

Документлар саны \_\_\_\_\_ данә, \_\_ биттә

Документларны кабул итте \_\_\_\_\_ 20\_\_ ел.  
(вазыйфа) (имза) (тулы имза) (дата)

Чернобыль АЭСында һәлакәт нәтижәсендә һәлак булган, нурланыш авыруы һәм Чернобыль һәлакәтенә бәйле рәвештә барлыкка килгән башка төрле авырулар нәтижәсендә вафат булган гражданның, шулай ук Чернобыль һәлакәте нәтижәсендәге инвалидлар исәбенә керүче вафат булган гражданның жирләүгә гаилә әгъзаларына яки жирләү оештыруы үз өстенә алган затларга пособие билгеләү буенча дәүләт хезмәте күрсәтүнең административ регламентына 2 нче кушымта

**Чернобыль АЭСында һәлакәт нәтижәсендә һәлак булган, нурланыш авыруы һәм Чернобыль һәлакәтенә бәйле рәвештә барлыкка килгән башка төрле авырулар нәтижәсендә вафат булган гражданның, шулай ук Чернобыль һәлакәте нәтижәсендәге инвалидлар исәбенә керүче вафат булган гражданның жирләүгә гаилә әгъзаларына яки жирләү оештыруы үз өстенә алган затларга пособие билгеләү буенча дәүләт хезмәте күрсәтелгәндә гамәлләрнең эзлеклелеге буенча  
БЛОК-СХЕМА**





Чернобыль АЭСында һәлакәт нәтижәсендә һәлак булган, нурланыш авыруы һәм Чернобыль һәлакәтенә бәйлә рәвештә барлыкка килгән башка төрлө авырулар нәтижәсендә вафат булган гражданны, шулай ук Чернобыль һәлакәте нәтижәсендәге инвалидлар исәбенә керүче вафат булган гражданны жирләүгә гаилә әгъзаларына яки жирләү оештыруны үз өстенә алган затларга пособие билгеләү буенча дәүләт хезмәте күрсәтүнең административ регламентына 3 нче кушымта

### Гражданның мөрәжәгатьләрен теркәү ЖУРНАЛЫ

№ п/п	Гариза датасы	Гариза номеры	Гражданның ФИА	Адресы	Мөрәжәгать итү сәбәпләре	Мөрәжәгать нәтижеләре

Чернобыль АЭСында һәлакәт нәтижәсендә һәлак булган, нурланыш авыруы һәм Чернобыль һәлакәтенә бәйле рәвештә барлыкка килгән башка төрле авырулар нәтижәсендә вафат булган гражданны, шулай ук Чернобыль һәлакәте нәтижәсендәге инвалидлар исәбенә керүче вафат булган гражданны жирләүгә гаилә әгъзаларына яки жирләү оештыруны үз өстенә алган затларга пособие билгеләү буенча дүрләт хезмәте күрсәтүнең административ регламентына 4 нче кушымта

Үзәк бүлеге № \_\_\_\_\_

муниципаль районында (шәһәрәндә)

« \_\_\_\_\_ » \_\_\_\_\_ ел.

№ \_\_\_\_\_

Чернобыль АЭСында һәлакәт нәтижәсендә һәлак булган, нурланыш авыруы һәм Чернобыль һәлакәтенә бәйле рәвештә барлыкка килгән башка төрле авырулар нәтижәсендә вафат булган гражданны, шулай ук Чернобыль һәлакәте нәтижәсендәге инвалидлар исәбенә керүче вафат булган гражданны жирләүгә гаилә әгъзаларына яки жирләү оештыруны үз өстенә алган затларга пособие билгеләү (билгеләүдән баш тарту) турында

#### КАРАР

1. Фамилиясе, исеме, атасының исеме: \_\_\_\_\_
2. Туу елы \_\_\_\_\_
3. Яшәгән урыны буенча адресы \_\_\_\_\_
4. «Чернобыль АЭСында һәлакәт аркасында радиация тәэсиренә дучар булган гражданны социаль яклау турында» 1991 елның 15 маендагы 1244-1 номерлы Россия Федерациясе Законы нигезендә пособие билгеләргә вафат (һәлак) булган \_\_\_\_\_ өчен  
(вафат булган гражданнының Ф.И.А.)

шушы суммада: \_\_\_\_\_ сум \_\_\_\_\_ тиен.

5. Пособие буенча мөрәжәгать итү датасы \_\_\_\_\_

6. Пособие билгеләүдән баш тартырга \_\_\_\_\_

Үзәк бүлеге житекчесе \_\_\_\_\_

(имза)

(тулы имза)

Белгеч \_\_\_\_\_

(имза)

(тулы имза)

Чернобыль АЭСында һәлакәт нәтижәсендә һәлак булган, нурланыш авыруы һәм Чернобыль һәлакәтенә бәйле рәвештә барлыкка килгән башка төрле авырулар нәтижәсендә вафат булган гражданны, шулай ук Чернобыль һәлакәте нәтижәсендәге инвалидлар исәбенә керүче вафат булган гражданны жирләүгә гаилә әгъзаларына яки жирләү оештыруны үз өстенә алган затларга пособие билгеләү буенча дәүләт хезмәте күрсәтүнең административ регламентына 5 нче кушымта

Үзәк бүлеге № \_\_\_\_\_

\_\_\_\_\_ муниципаль районында (шәһәрәндә)

Киңәш ителә торган рәвеш

Техник хата төзәтү турында гариза

Мин, \_\_\_\_\_

(фамилиясе, исеме, атасының исеме тулысынча күрсәтелә)

түбәндәге адрес буенча яшим: \_\_\_\_\_

\_\_\_\_\_ (мөрәжәгать итүченең почта адресы, индексин күрсәтеп, телефоны, электрон адресы)

\_\_\_\_\_ (мөрәжәгать итүченең шәхесен таныкларчы документ аталышы, аның сериясе, номеры, бирелү датасы,

\_\_\_\_\_ документны биргән орган аталышы)

шушы техник хатаны төзәтүне сорыйм \_\_\_\_\_, ул социаль ярдәм чараларын билгеләү (билгеләүдән баш тарту) турында әлеге карарда жибәрелгән:

№ \_\_\_\_\_

каrar датасы

каrar номеры

Дәүләт хезмәте күрсәтү (күрсәтүдән баш тарту) турында мәгълүматны түбәндәгечә алырга риза: \_\_\_\_\_

(язмача, электрон почта, почта аша)

«\_\_» \_\_\_\_\_ 20\_\_ ел.

Имза \_\_\_\_\_

«\_\_» \_\_\_\_\_ 20\_\_ ел.

\_\_\_\_\_ (мөрәжәгать итүченең имзасы)

\_\_\_\_\_ (тулы имза)

Чернобыль АЭСында һәлакәт нәтижәсендә һәлак булган, нурланыш авыруы һәм Чернобыль һәлакәтенә бәйлә рәвештә барлыкка килгән башка төрле авырулар нәтижәсендә вафат булган гражданны, шулай ук Чернобыль һәлакәте нәтижәсендәге инвалидлар исәбенә керүче вафат булган гражданны жирләүгә гаилә әгъзаларына яки жирләү оештыруны үз өстенә алган затларга пособие билгеләү буенча дәүләт хезмәте күрсәтүнең административ регламентына кушымта

Чернобыль АЭСында һәлакәт нәтижәсендә һәлак булган, нурланыш авыруы һәм Чернобыль һәлакәтенә бәйлә рәвештә барлыкка килгән башка төрле авырулар нәтижәсендә вафат булган гражданны, шулай ук Чернобыль һәлакәте нәтижәсендәге инвалидлар исәбенә керүче вафат булган гражданны жирләүгә гаилә әгъзаларына яки жирләү оештыруны үз өстенә алган затларга пособие билгеләү буенча дәүләт хезмәте күрсәтү өчен җаваплы булган органнар һәм вазыйфай затлар турында белешмәләр

1. «Республика матди ярдәм (компенсация түләүләре) үзәге»  
дәүләт казна учреждениесе

Вазыйфасы	Телефоны	Электрон адресы
Директоры	523-90-40	koord.rcmp@tatar.ru

2. Республика матди ярдәм үзәге бүлекләре

Бүлекнең аталышы	Телефоны	Адресы
Республика матди ярдәм үзәгенең "Чаллы" шәһәр округындагы № 1 бүлеге	(8552) 47-46-53 47-46-54	423823, Татарстан Республикасы, Чаллы ш., Кояшлы бульвар, 6 й., №1 подъезд; 423823, Татарстан Республикасы, Чаллы ш., Кояшлы бульвар, 6 й., №2 подъезд; <a href="mailto:chl.1@tatar.ru">chl.1@tatar.ru</a>
Республика матди ярдәм үзәгенең "Чаллы" шәһәр округындагы № 2 бүлеге	(8552) 71-47-02, 71-49-39, 71-80-35	423850, Татарстан Республикасы, Чаллы ш., Гидротөзүчеләр ур., 14 <a href="mailto:chl.2@tatar.ru">chl.2@tatar.ru</a>
Республика матди ярдәм үзәгенең Әгерҗе муниципаль районындагы № 2 бүлеге	(85551) 2-42-33 2-28-32	422230, Татарстан Республикасы, Әгерҗе ш., Карл Маркс ур., 11А й. <a href="mailto:agr.2@tatar.ru">agr.2@tatar.ru</a>



Республика матди ярдәм үзәгенәң Азнакай муниципаль районындагы № 3 бүлеге	(85592) 7-25-93, 7-13-99	423330, Татарстан Республикасы, Азнакай ш., Болгар ур., 9/2 й. <a href="mailto:azn.3@tatar.ru">azn.3@tatar.ru</a>
Республика матди ярдәм үзәгенәң Аксубай муниципаль районындагы № 4 бүлеге	(84344) 2-92-76 2-92-75	423060, Татарстан Республикасы, Аксубай ш.т.п., Мазилин ур., 2 й. <a href="mailto:aks.4@tatar.ru">aks.4@tatar.ru</a>
Республика матди ярдәм үзәгенәң Актаныш муниципаль районындагы № 5 бүлеге	(85552) 3-22-97 3-22-96	423740, Татарстан Республикасы, Актаныш ав., Юбилей ур., 45 й. <a href="mailto:akt.5@tatar.ru">akt.5@tatar.ru</a>
Республика матди ярдәм үзәгенәң Алексеевск муниципаль районындагы № 6 бүлеге	(84341) 2-37-73, 2-53-01, 2-32-75	422900, Татарстан Республикасы, Алексеевск ш.т.п., Казаков ур., 8 <a href="mailto:ale.6@tatar.ru">ale.6@tatar.ru</a>
Республика матди ярдәм үзәгенәң Әлки муниципаль районындагы № 7 бүлеге	(84346) 2-08-94	422870, Татарстан Республикасы, Базарлы Матак ав., Ленин ур., 9 <a href="mailto:alk.7@tatar.ru">alk.7@tatar.ru</a>
Республика матди ярдәм үзәгенәң Әлмәт муниципаль районындагы № 8 бүлеге	(8553) 43-81-96 32-45-48 32 45 47	423452, Татарстан Республикасы, Әлмәт ш., Клара Цеткин ур., 54а й <a href="mailto:alm.8@tatar.ru">alm.8@tatar.ru</a>
Республика матди ярдәм үзәгенәң Апас муниципаль районындагы № 9 бүлеге	(84376) 2-10-98	422350, Татарстан Республикасы, Апас ш.т.п., Шоссе ур., 5 й. <a href="mailto:apa.9@tatar.ru">apa.9@tatar.ru</a>
Республика матди ярдәм үзәгенәң Арча муниципаль районындагы № 10 бүлеге	(84366) 3-13-30 3-13-34	422000, Татарстан Республикасы, Арча ш., Банк ур. 6в й. <a href="mailto:ars.10@tatar.ru">ars.10@tatar.ru</a>
Республика матди ярдәм үзәгенәң Әтнә муниципаль районындагы № 11 бүлеге	(84369) 2-16-55 2-16-53	422750, Татарстан Республикасы, Олы Әтнә ав., Октябрь ур., 9 й. <a href="mailto:atn.11@tatar.ru">atn.11@tatar.ru</a>
Республика матди ярдәм үзәгенәң Баулы муниципаль районындагы № 12 бүлеге	(85569) 5-67-22 5-64-42	423930, Татарстан Республикасы, Баулы ш., Жңү м., 4 й. <a href="mailto:bav.12@tatar.ru">bav.12@tatar.ru</a>
Республика матди ярдәм үзәгенәң Балтач муниципаль районындагы № 13 бүлеге	(84368) 2-57-94 2-64-32 2-41-37	422250, Татарстан Республикасы, Балтач ш.т.п., Һәди Такташ ур., 3а <a href="mailto:bal.13@tatar.ru">bal.13@tatar.ru</a>
Республика матди ярдәм үзәгенәң Бөгелмә муниципаль районындагы № 14 бүлеге	(85594) 5-00 56 5-02-77 5-02-50	423239, Татарстан Республикасы, Бөгелмә ш., Стрелочная ур., 1 й. <a href="mailto:bug.14@tatar.ru">bug.14@tatar.ru</a>
Республика матди ярдәм үзәгенәң Буа муниципаль районындагы № 15 бүлеге	(84374) 3-17-03 3-41-80	422430, Татарстан Республикасы, Буа ш., Ленин ур., 52 й. <a href="mailto:bui.15@tatar.ru">bui.15@tatar.ru</a>

Республика матди ярдәм үзәгенәң Югары Ослан муниципаль районындагы № 16 бүлеге	(84379) 2-13-01	422570, Татарстан Республикасы, Югары Ослан ав., Медгородок ур., 21а й. <a href="mailto:usl.16@tatar.ru">usl.16@tatar.ru</a>
Республика матди ярдәм үзәгенәң Биектау муниципаль районындагы № 17 бүлеге	(84365) 2-32-53 2-40-09	422700, Татарстан Республикасы, Биектау ст., Профсоюз ур., 1а й. <a href="mailto:gor.17@tatar.ru">gor.17@tatar.ru</a>
Республика матди ярдәм үзәгенәң Чүпрәле муниципаль районындагы № 18 бүлеге	(84375) 2-25-80 2-23-24	422470, Татарстан Республикасы, Иске Чүпрәле ав., Үзәк ур., 15 й. <a href="mailto:dro.18@tatar.ru">dro.18@tatar.ru</a>
Республика матди ярдәм үзәгенәң Алабуга муниципаль районындагы № 19 бүлеге:  Республика матди ярдәм үзәгенәң Алабуга муниципаль районындагы № 19 бүлегенәң өстәмә пункты	(85557) 7-54-53 7-87-82	423600, Татарстан Республикасы, Алабуга ш., Спас ур., 3 й.  423600, Татарстан Республикасы, Алабуга ш., Нефтьчеләр ур., 12 й. <a href="mailto:ela.19@tatar.ru">ela.19@tatar.ru</a>
Республика матди ярдәм үзәгенәң Зәй муниципаль районындагы № 20 бүлеге	(85558) 7-10-46 7-02-64	423520, Татарстан Республикасы, Зәй ш., Рафиков ур., 10 й. <a href="mailto:zai.20@tatar.ru">zai.20@tatar.ru</a>
Республика матди ярдәм үзәгенәң Яшел Үзән муниципаль районындагы № 21 бүлеге	(84371) 5-80-01 5-79-90	420542, Татарстан Республикасы, Яшел Үзән ш., Карл Маркс ур., 57 вй. <a href="mailto:zel.21@tatar.ru">zel.21@tatar.ru</a>
Республика матди ярдәм үзәгенәң Кайбыч муниципаль районындагы № 22 бүлеге	(84370) 2-11-13 2-14-07	422330, Татарстан Республикасы, Зур Кайбыч ав., Кояшлы бульвар ур., 7 й. <a href="mailto:kai.22@tatar.ru">kai.22@tatar.ru</a>
Республика матди ярдәм үзәгенәң Кама Тамагы муниципаль районындагы № 23 бүлеге	(84377) 2-16-84	422820, Татарстан Республикасы, Кама Тамагы ш.т.п., Карл Маркс ур., 2 й. <a href="mailto:kam.23@tatar.ru">kam.23@tatar.ru</a>
Республика матди ярдәм үзәгенәң Кукмара муниципаль районындагы № 24 бүлеге	(84364) 2-61-09 2-83-94	422110, Татарстан Республикасы, Кукмара ш., Ворошилов ур., 44 й. <a href="mailto:kuk.24@tatar.ru">kuk.24@tatar.ru</a>
Республика матди ярдәм үзәгенәң Лаеш муниципаль районындагы № 25 бүлеге	(84378) 2-55-82 2-44-73	422610, Татарстан Республикасы, Лаеш ш., Первомайская ур., 35 й. <a href="mailto:lai.25@tatar.ru">lai.25@tatar.ru</a>
Республика матди ярдәм үзәгенәң Лениногорск муниципаль районындагы № 26 бүлеге	(85595) 5-05-40 5-08-05 5-55-71 6-10-45	423258, Татарстан Республикасы, Лениногорск ш., Гагарин ур., 51 й. <a href="mailto:len.26@tatar.ru">len.26@tatar.ru</a>

Республика матди ярдәм үзәгенәң Мамадыш муниципаль районындагы № 27 бүлеге	(85563) 3-29-82 3-22-83	422190, Татарстан Республикасы, Мамадыш ш., Совет ур., 10 й. <a href="mailto:mam.27@tatar.ru">mam.27@tatar.ru</a>
Республика матди ярдәм үзәгенәң Менделеевск муниципаль районындагы № 28 бүлеге	(85549) 2-19-72 2-02-27	423650, Татарстан Республикасы, Менделеевск ш., Бурмистров ур., 7а й. <a href="mailto:mnd.28@tatar.ru">mnd.28@tatar.ru</a>
Республика матди ярдәм үзәгенәң Минзәлә муниципаль районындагы № 29 бүлеге	(85555) 3-18-22 3-10-50 3-33-28	423700, Татарстан Республикасы, Минзәлә ш., Ленин ур., 80 й. <a href="mailto:mnz.29@tatar.ru">mnz.29@tatar.ru</a>
Республика матди ярдәм үзәгенәң Мөслим муниципаль районындагы № 30 бүлеге	(85556) 2-38-34 2-47-50	423970, Татарстан Республикасы, Мөслим ав., Пушкин ур., 47 й. <a href="mailto:mus.30@tatar.ru">mus.30@tatar.ru</a>
Республика матди ярдәм үзәгенәң Түбән Кама муниципаль районындагы № 31 бүлеге  Республика матди ярдәм үзәгенәң Түбән Кама муниципаль районындагы № 31 бүлегенәң өстәмә пункты	(85555) 45-44-92	423570, Татарстан Республикасы, Түбән Кама ш., Тынычлык пр., 60  423570, Татарстан Республикасы, Түбән Кама муниципаль районы, Кама Аланы ш.т.п., Ильич ур., 2/01 й. <a href="mailto:niz.31@tatar.ru">niz.31@tatar.ru</a>
Республика матди ярдәм үзәгенәң Яңа Чишмә муниципаль районындагы № 32 бүлеге	(84348) 2-22-98 2-20-30	423190, Татарстан Республикасы, Яңа Чишмә ав., Совет ур., 80 й. <a href="mailto:nov.32@tatar.ru">nov.32@tatar.ru</a>
Республика матди ярдәм үзәгенәң Нурлат муниципаль районындагы № 33 бүлеге	(84345) 2-06-86 2-06-65	423040, Татарстан Республикасы, Нурлат ш., Пушкин ур., 46 й. <a href="mailto:nur.33@tatar.ru">nur.33@tatar.ru</a>
Республика матди ярдәм үзәгенәң Питрәч муниципаль районындагы № 34 бүлеге	(84367) 3-00-15 3-02-90	422770, Татарстан Республикасы, Питрәч ав., Совет ур., 20 й. <a href="mailto:pes.34@tatar.ru">pes.34@tatar.ru</a>
Республика матди ярдәм үзәгенәң Балык Бистәсе муниципаль районындагы № 35 бүлеге	(84361) 2-20-98	442650, Татарстан Республикасы, Балык Бистәсе ш.т.п., Завод ур., 6а й. <a href="mailto:ryb.35@tatar.ru">ryb.35@tatar.ru</a>
Республика матди ярдәм үзәгенәң Саба муниципаль районындагы № 36 бүлеге	(84362) 2-28-17 2-28-19	422060, Татарстан Республикасы, Байлар Сабасы ш.т.п., Закир Йосыпов ур., 7 й. <a href="mailto:sab.36@tatar.ru">sab.36@tatar.ru</a>
Республика матди ярдәм үзәгенәң Сарман муниципаль районындагы № 37 бүлеге  Республика матди ярдәм үзәгенәң Сарман муниципаль районындагы № 37 бүлегенәң өстәмә пункты	(85559) 2-57-32 2-44-05	423350, Татарстан Республикасы, Сарман ав., Куйбышев ур., 36 й.  423368, Татарстан Республикасы, Сарман районы, Жәлил ш.т.п., Жиңгүгә 30 ел ур., 13 й. <a href="mailto:sar.37@tatar.ru">sar.37@tatar.ru</a>

Республика матди ярдәм үзәгенәң Спас муниципаль районындагы № 38 бүлеге	(84347) 3-97-43 3-93-27	422840, Татарстан Республикасы, Болгар ш., Пионер ур., 21 й. <a href="mailto:spa.38@tatar.ru">spa.38@tatar.ru</a>
Республика матди ярдәм үзәгенәң Тәтеш муниципаль районындагы № 39 бүлеге	(84373) 2-62-33, 2-62-39	422370, Татарстан Республикасы, Тәтеш ш., Ленин ур., 114 й. <a href="mailto:tet.39@tatar.ru">tet.39@tatar.ru</a>
Республика матди ярдәм үзәгенәң Тукай муниципаль районындагы № 40 бүлеге	(8552) 71-32-00	423802, Татарстан Республикасы, Чаллы ш., Есенин пр., 1 й. <a href="mailto:tuk.40@tatar.ru">tuk.40@tatar.ru</a>
Республика матди ярдәм үзәгенәң Теләче муниципаль районындагы № 41 бүлеге	(84360) 2-17-39	422080, Татарстан Республикасы, Теләче ав., Зур Тау ур., 5 й. <a href="mailto:tul.41@tatar.ru">tul.41@tatar.ru</a>
Республика матди ярдәм үзәгенәң Чирмешән муниципаль районындагы № 42 бүлеге	(84396) 2-26-34	423100, Татарстан Республикасы, Чирмешән ав., Титов ур., 26 й. <a href="mailto:chr.42@tatar.ru">chr.42@tatar.ru</a>
Республика матди ярдәм үзәгенәң Чистай муниципаль районындагы № 43 бүлеге	(84342) 5-33-98 5-21-60	422980, Татарстан Республикасы, Чистай ш., Урицкий ур., 45 й. <a href="mailto:chs.43@tatar.ru">chs.43@tatar.ru</a>
Республика матди ярдәм үзәгенәң Ютазы муниципаль районындагы № 44 бүлеге	(85593) 2-79-26	423950, Татарстан Республикасы, Урыссу ш.т.п., Пушкин ур., 105/1 <a href="mailto:uta.44@tatar.ru">uta.44@tatar.ru</a>
Республика матди ярдәм үзәгенәң Казан шәһәре Авиатөзелеш районындагы бүлеге	(8843) 571-63-71 570-06-41	420036, Татарстан Республикасы, Казан ш., Тимирязев ур., 8 й. <a href="mailto:avi.k@tatar.ru">avi.k@tatar.ru</a>
Республика матди ярдәм үзәгенәң Казан шәһәре Вахитов районындагы бүлеге	(8843) 238-10-54 238-10-55	420197, Татарстан Республикасы, Казан ш., Вишневский ур., 10 й. <a href="mailto:vah.k@tatar.ru">vah.k@tatar.ru</a>
Республика матди ярдәм үзәгенәң Казан шәһәре Киров районындагы бүлеге	(8843) 554-64-69 555-51-80	420102, Татарстан Республикасы, Казан ш., Галимжан Баруди ур., 5
Республика матди ярдәм үзәгенәң Казан шәһәре Киров районындагы бүлегенәң өстәмә пункты	294-37-42	420078, Татарстан Республикасы, Казан ш., Ильич ур., 21/8 й. <a href="mailto:kir.k@tatar.ru">kir.k@tatar.ru</a>
Республика матди ярдәм үзәгенәң Казан шәһәре Мәскәү районындагы бүлеге	(8843) 554-00-65 554-03-45	420102, Татарстан Республикасы, Казан ш., Галимжан Баруди ур., 5 <a href="mailto:mos.k@tatar.ru">mos.k@tatar.ru</a>
Республика матди ярдәм үзәгенәң Казан шәһәре Яңа Савин районындагы бүлеге	(8843) 523-56-08	420124, Татарстан Республикасы, Казан ш., Хөсәен Ямашев пр., 37 й <a href="mailto:sav.k@tatar.ru">sav.k@tatar.ru</a>
Республика матди ярдәм үзәгенәң Казан шәһәре Идел буе	(8843) 224-32-05	420110, Татарстан Республикасы, Казан ш., Рихард Зорге ур., 39 й.

районындагы бүлеге	224-30-61 224-19-09 224-04-20 224-32-17	
Республика матди ярдәм үзәгенәң Казан шәһәре Идел бие районындагы бүлегенәң өстәмә пунктты	598-06-23	420054, Татарстан Республикасы, Казан ш., Авангард ур, 74 й. <a href="mailto:pri.k@tatar.ru">pri.k@tatar.ru</a>
Республика матди ярдәм үзәгенәң Казан шәһәре Совет районындагы бүлеге	(8843) 272-51-79 272-16-72	420073, Татарстан Республикасы, Казан ш., Гадел Кутуй ур., 33 й.
Республика матди ярдәм үзәгенәң Казан шәһәре Совет районындагы бүлегенәң өстәмә пунктлары	239-63-83  262 90 60  262 93 66	420075, Татарстан Республикасы, Казан ш., Совет ур., 23 й.  420100, Татарстан Республикасы, Казан ш., Галия Кайбицкая ур., 3  420140, Татарстан Республикасы, Казан ш., Жиңү Проспекты ур., 100 й. <a href="mailto:sov.k@tatar.ru">sov.k@tatar.ru</a>

### 3. Татарстан Республикасы Хезмәт, халыкны эш белән тәэмин итү һәм социаль яклау министрлыгы

Вазыйфасы	Телефоны	Электрон адресы
Министр	557-20-01	<a href="mailto:mtsz@tatar.ru">mtsz@tatar.ru</a>
Министр урынбасары	557-20-08	<a href="mailto:Natalya.Bytaeva@tatar.ru">Natalya.Bytaeva@tatar.ru</a>
Социаль ярдәм чараларының методология бүлеге башлыгы	557-20-77	<a href="mailto:Elena.Zenina@tatar.ru">Elena.Zenina@tatar.ru</a>
Социаль ярдәм чараларының аудит бүлеге башлыгы	557-20-86	<a href="mailto:Elvira.Pislegina@tatar.ru">Elvira.Pislegina@tatar.ru</a>

### 4. Татарстан Республикасы Министрлар Кабинеты

Вазыйфасы	Телефоны	Электрон адресы
Татарстан Республикасы Министрлар Кабинеты Аппаратының Социаль үсеш идарәсе башлыгы	264-77-29	<a href="mailto:pisma@tatar.ru">pisma@tatar.ru</a>