



**ПРИКАЗ**

17.11.2017

**БОЕРЫК**

№ 810

г.Казань

Татарстан Республикасы Юстиция министрлыгында 2017 елның 14 декаберендә теркәлдә, № 4332

Татарстан Республикасы Хезмәт, халыкны эш белән тәэмин итү һәм социаль яклау министрлыгының «Һәлак булган (үлгән) хәрби хезмәткәрләрнең һәм башкарма хакимиятнең кайбер федераль органнары хезмәткәрләренең гаилә әгъзаларына торак, коммуналь һәм хезмәт күрсәтүнең башка төрләре өчен түләү чыгымнарына бәйле компенсация түләүләре билгеләү буенча дәүләт хезмәте күрсәтүнең административ регламентын раслау турында» 28.05.2012 ел, № 361 боерыгына үзгәрешләр кертү турында

Һәлак булган (үлгән) хәрби хезмәткәрләрнең һәм башкарма хакимиятнең кайбер федераль органнары хезмәткәрләренең гаилә әгъзаларына торак, коммуналь һәм хезмәт күрсәтүнең башка төрләре өчен түләү чыгымнарына бәйле компенсация түләүләре билгеләү буенча дәүләт хезмәте күрсәтү эшен камилләштерү максатларында боерык бирәм:

Татарстан Республикасы Хезмәт, халыкны эш белән тәэмин итү һәм социаль яклау министрлыгының «Һәлак булган (үлгән) хәрби хезмәткәрләрнең һәм башкарма хакимиятнең кайбер федераль органнары хезмәткәрләренең гаилә әгъзаларына торак, коммуналь һәм хезмәт күрсәтүнең башка төрләре өчен түләү чыгымнарына бәйле компенсация түләүләре билгеләү буенча дәүләт хезмәте күрсәтүнең административ регламентын раслау турында» 28.05.2012 ел, № 361 боерыгына (Татарстан Республикасы Хезмәт, халыкны эш белән тәэмин итү һәм социаль яклау министрлыгының 19.06.2014 ел, № 332, 25.09.2014 ел, № 528, 16.05.2016 ел, № 262, 08.06.2017 ел, № 348 боерыклары нигезендә кертелгән үзгәрешләре белән) кертелә торган, кушымтада бирелгән үзгәрешләргә расларга.

Министр

Э.Ә. Зарипова

Татарстан Республикасы Хезмэт,  
халыкны эш белән тээмин итү һәм социаль  
яклау министрлыгының 17.11.2017 ел,  
№ 810 боерыгы белән расланды

Татарстан Республикасы Хезмэт, халыкны эш белән тээмин итү һәм социаль яклау министрлыгының «Һәлак булган (үлгән) хәрби хезмәткәрләрен һәм башкарма хакимиятнең кайбер федераль органнары хезмәткәрләренең гаилә әгъзаларына торак, коммунал һәм хезмәт күрсәтүнең башка төрләре өчен түләү чыгымнарына бәйле компенсация түләүләре билгеләү буенча дәүләт хезмәте күрсәтүнең административ регламентын раслау турында» 28.05.2012 ел, № 361 боерыгына кертелә торган үзгәрешләр

Татарстан Республикасы Хезмэт, халыкны эш белән тээмин итү һәм социаль яклау министрлыгының «Һәлак булган (үлгән) хәрби хезмәткәрләрен һәм башкарма хакимиятнең кайбер федераль органнары хезмәткәрләренең гаилә әгъзаларына торак, коммунал һәм хезмәт күрсәтүнең башка төрләре өчен түләү чыгымнарына бәйле компенсация түләүләре билгеләү буенча дәүләт хезмәте күрсәтүнең административ регламентын раслау турында» 28.05.2012 ел, № 361 боерыгында (алга таба – Боерык):

Боерыкның 2 пункттын түбәндәге редакциядә бәян итәргә:

«2. «Республика матди ярдәм (компенсация түләүләре) үзәге» дәүләт казна учреждениесе директоры Р.Р.Фәйзуллинга Регламент нигезләмәләренең тайпылмыйча үтәлешен тээмин итәргә.»;

Боерык белән расланган Һәлак булган (үлгән) хәрби хезмәткәрләрен һәм башкарма хакимиятнең кайбер федераль органнары хезмәткәрләренең гаилә әгъзаларына торак, коммунал һәм хезмәт күрсәтүнең башка төрләре өчен түләү чыгымнарына бәйле компенсация түләүләре билгеләү буенча дәүләт хезмәте күрсәтүнең административ регламентында (алга таба – Регламент):

1.4, 1.4.1, 1.4.2, 1.4.3 пунктларны түбәндәге редакциядә бәян итәргә:

«1.4. Дәүләт хезмәте дәүләт хезмәтен алучының даими яшәү урыны буенча Татарстан Республикасы муниципаль районында яисә шәһәр округында «Республика матди ярдәм (компенсация түләүләре) үзәге» дәүләт казна учреждениесе (алга таба – РМЯҮ (КТ) бүлегә) бүлегә (алга таба – Үзәк бүлегә) тарафыннан күрсәтелә.

1.4.1. Үзәк бүлегенә урнашу урыны, белешмә телефоннары, электрон почта адресы турында мәгълүмат шушы Регламентка белешмәлек кушымтада күрсәтелде.

Үзәк бүлегенә эш графигы: көн саен, шимбә һәм якшәмбедән кала, «Республика матди ярдәм (компенсация түләүләре) үзәге» дәүләт казна учреждениесенә (алга таба – Үзәк) эчке тәртип кагыйдәләрендә билгеләнә торган эш сәгәтләрендә.

Гаризаларны кабул итү графигы: көн саен, шимбә һәм якшәмбедән кала, Үзәкнең эчке тәртип кагыйдәләрендә билгеләнә торган эш сәгәтләрендә.

1.4.2. Дәүләт хезмәте турында мәгълүмат түбәндәгечә алынырга мөмкин:

1) дәүләт хезмәте турында визуаль һәм текстлы мәгълүматлардан торучы, Татарстан Республикасы Хезмәт, халыкны эш белән тәмин итү һәм социаль яклау министрлыгында (алга таба – Министрлык), Үзәк бүлекләрендә урнашкан дәүләт хезмәте турында мәгълүмат стендлары аша. Мәгълүмат стендларында урнаштырыла торган мәгълүмат дәүләт хезмәте турында шушы Регламентның 1.4.1, 2.1, 2.3, 2.4, 2.5, 2.8, 2.10, 2.11, 5.1 пунктларындагы (пунктчаларындагы) белешмәләрне үз эченә ала;

2) «Интернет» челтәре ярдәмендә:

Министрлыкның <http://mtsz@tatarstan.ru> рәсми сайтында;

Татарстан Республикасы Дәүләти һәм муниципаль хезмәтләр порталында (<http://uslugi.tatar.ru/>);

Дәүләти һәм муниципаль хезмәтләрнең (функцияләрнең) бердәм порталында (<http://www.gosuslugi.ru/>);

3) Үзәк бүлегенә, Министрлыкка телдән мөрәжәгать иткәндә (шәхсән яки телефон аша);

4) Үзәк бүлегенә, Үзәккә, Министрлыкка язмача мөрәжәгать иткәндә (шул исәптән электрон документ рәвешендә).

1.4.3. Дәүләт хезмәтен күрсәтү мәсьәләләре буенча мәгълүмат Үзәк бүлекләре биналарында мәгълүмат стендларында урнаштырыла.»;

2 бүлектә:

2.2 пунктны түбәндәге редакциядә бәян итәргә:

«2.2. Дәүләт хезмәтен турындан-туры күрсәтүче орган (учреждение) атамасы	Татарстан Республикасы муниципаль районында яисә шәһәр округында «Республика матди ярдәм (компенсация түләүләре) үзәге» дәүләт казна учреждениесе бүлеге ;	
--	--	--

2.5 пунктында «Стандартка карата таләпләрнең эчтәлегә» графасының алтынчы һәм жиденче абзацларын түбәндәге редакциядә бәян итәргә:

«Документларның күчермәләре, әгәр алар Россия Федерациясе законнарында билгеләнгән тәртиптә таныкланмаган булса, төп нөсхәләре белән бергә күрсәтелә һәм Үзәк бүлеге белгече тарафыннан таныклана.

Дәүләт хезмәтен алу буенча гариза бланкын мөрәжәгать итүче Үзәк бүлегенә шәхсән мөрәжәгать иткәндә алырга мөмкин. Гариза бланкының электрон рәвешә Министрлыкның рәсми сайтында урнаштырылган.»;

2.5 пунктында «Стандартка карата таләпләрнең эчтәлегә» графасының бишенче абзацын түбәндәге редакциядә бәян итәргә:

«Мөрәжәгать итүчедән югарыда саналган, дәүләт хезмәтләрән һәм муниципаль хезмәтләрне күрсәтүче органнар, бүтән дәүләт органнары, жирле үзидарә органнары яисә дәүләт хезмәтләрән һәм муниципаль хезмәтләрне күрсәтүдә катнашучы дәүләт органнарының яки жирле үзидарә органнарының ведомство буйсынуында торган оешмалар карамагындагы документларны таләп

итү тыела, 210-ФЗ номерлы Федераль законның 7 статьясының 6 өлешендә каралган документлардан тыш.»;

«Стандартка карата таләпләрнең эчтәлеген» графасының 2.8 пункттын түбәндәге редакциядә бәян итәргә:

«1. Шушы Регламентның 2.5 пункттында күрсәтелгән документлар исемлегендә күрсәтелгән документның тапшырылмавы.

2. Үзәк бүлегенә 63-ФЗ һәм 210-ФЗ номерлы Федераль законнар таләпләренә туры китереп, электрон имза белән имзаланмаган (таныкланмаган) электрон документлар рәвешендә гариза һәм документлар (документларның күчермәләрен) тапшыру.

3. Документларда бетерелгән, өстәп язылган урыннарның, сызылган сүзләрнең һәм төзәтмәләрен билгеләнгән тәртиптә таныкланмаган булуы.

4. Мөрәжәгать итүченең дәүләт хезмәте алучының яшәү урынына карамаган Үзәк бүлегенә мөрәжәгать итүе.

5. Обращение лица Әлегә Регламентның 1.3 пункттында күрсәтелмәгән затның мөрәжәгать итүе.

6. Мөрәжәгать итүченең Россия Федерациясә законнары нигезендә таныкланмаган документларның күчермәләрен почта аша жиберүе;

«Стандартка карата таләпләрнең эчтәлеген» графасының 2.13 пункттын түбәндәге редакциядә бәян итәргә:

«Гариза кергән көнне.

Гариза һәм документлар (документларның күчермәләре) электрон документлар рәвешендә ял көннәрендә яисә эшләми торган бәйрәм көннәрендә килгән очракта, – Үзәк бүлегенә ял көннәнән яисә эшләми торган бәйрәм көннәнән соңгы беренче эш көнендә.»

«Стандартка карата таләпләрнең эчтәлеген» графасының 2.15 пункттын түбәндәге редакциядә бәян итәргә:

«Дәүләт хезмәтен күрсәтүнең үтемлек күрсәткечләре булып түбәндәгеләр санала:

Үзәк бүлеге бүлмәләренең жәмәгать транспортыннан файдалану зонасында урнашкан булуы;

дәүләт хезмәте күрсәтелә торган бүлмәләренең инвалидлар өчен үтемлек булуы;

белгечләренә, шулай ук мөрәжәгать итүчеләрдән документлар кабул итү гамәлгә ашырыла торган биналарның тиешле санда булуы;

дәүләт хезмәтен күрсәтү ысуллары, тәртибе, вакытлары турында мәгълүмат стендларында, Интернет челтәрендә, Министрлыкның рәсми сайтында тулы мәгълүматлар булуы;

гаризаны электрон рәвештә тапшыру мөмкинлегенә;

мөрәжәгать итүченең дәүләт хезмәте күрсәтү нәтижәләрен электрон рәвештә алу мөмкинлегенә;

инвалидларга бинаның инвалидлар өчен үтемлек булуын тәмин итүгә бәйле булмаган, алар тарафыннан башка затлар белән тигез дәрәжәдә хезмәтләр алуға комаучау итүче бүтән каршылыкларны жиңәргә булышу.

Дәүләт хезмәтен күрсәтүнең сыйфат күрсәткечләре булып түбәндәгеләр тора;

документларны кабул итү һәм карау вакытларын саклау;

дәүләт хезмәтенең нәтижәсен алу вакытын саклау;

белгечләр тарафыннан әлеге Регламентны бозуга карата прецедентлар (нигезле шикаятлар) булмау;

мөрәжәгать итүченең Үзәк бүлеге белгечләре белән хезмәттәшлек итүе саны;

дәүләт хезмәтен күрсәтү өчен зарури документларны турыдан-туры тапшырганда – бер мәртәбәдән артык түгел (консультацияләрне исәпкә алмыйча);

дәүләт хезмәтен күрсәтү өчен кирәкле документлар почта аша жиберелгәндә, – юк (консультацияләрне исәпкә алмыйча).

Дәүләт хезмәте күрсәтелгәндә мөрәжәгать итүченең Үзәк бүлеге белгече белән бер мәртәбә хезмәттәшлек итүенең озынлыгы 15 минуттан артмый.

Дәүләт хезмәтен күрсәтү, дәүләт хезмәтен күрсәтү буенча гариза тапшыруны да кертеп, күпфункцияле үзәк аша, күпфункцияле үзәкнең читтән торып эшләү урыннары аша гамәлгә ашырылмый.

Дәүләт хезмәтен күрсәтү барышы турында мәгълүмат мөрәжәгать итүче тарафыннан <http://mtsz@tatarstan.ru> сайтынан, Бердәм дәүләти һәм муниципаль хезмәтләр порталынан алынырга мөмкин.»;

«Стандартка карата таләпләрнең эчтәлегенә» графасының 2.16 пунктында «Идарә (бүлек)» сүзләрен «Үзәк бүлеге» сүзләренә алмаштырырга;

3, 4, 5 бүлекләренә түбәндәге редакциядә баян итәргә:

«3. Административ процедуралар (гамәлләр) составы, эзлеклелеге һәм аларны үтәү сроклары, аларны үтәү тәртибенә карата таләпләр, шул исәптән административ процедураларны (гамәлләрне) электрон формада үтәү үзенчәлекләре, шулай ук административ процедураларны күпфункцияле үзәкләрдә, дәүләт хезмәтләре һәм муниципаль хезмәтләр күрсәтүче күпфункцияле үзәкнең ерактагы эш урыннарында үтәү үзенчәлекләре

3.1. Дәүләт хезмәте күрсәтүдә гамәлләр эзлеклелегенең тасвирламасы

3.1.1. Дәүләт хезмәте күрсәтү түбәндәге процедураларны үз эченә ала:

1) гариза бирүчегә консультация бирү, гариза бирүчегә ярдәм күрсәтү, шул исәптән дәүләт хезмәте күрсәтү өчен кирәкле документларны рәсмиләштерү өлешендә дә;

2) гаризаны һәм документларны кабул итү һәм теркәү;

3) дәүләт хезмәте күрсәтүдә катнашучы органнарга ведомствоара рәсми мөрәжәгатьләр төзү һәм жиберү;

4) компенсация билгеләү (билгеләүдән баш тарту) турында карар эзерләү;

5) гариза бирүчегә дәүләт хезмәте күрсәтү нәтижәсен бирү;

6) техник хатаны (язу, басма хатасын, грамматик һәм арифметик хатаны) төзәтү.

3.1.2. Дәүләт хезмәте күрсәтү буенча гамәлләр эзлеклелегенең блок-схемасы бу Регламентка 4 нче кушымтада китерелгән.

3.2. Гариза бирүчегә консультация бирү, гариза бирүчегә ярдәм күрсәтү,

шул исәптән дәүләт хезмәте күрсәтү өчен кирәкле документларны рәсмиләштерү өлешендә дә

3.2.1. Мөрәжәгать итүче шәхсэн, телефон аша, почта, электрон почта ярдәмендә, шул исәптән техник мөмкинлек булганда Татарстан Республикасы дәүләти һәм муниципаль хезмәтләр порталы аша, һәм (яисә) хат белән Үзәк бүлегенә дәүләт хезмәтен алу тәртибе турында консультацияләр алу өчен мөрәжәгать итә.

Үзәк бүлеге белгече, гариза бирүченең мөрәжәгать итү ысулына бәйле рәвештә, шәхсэн үзе, телефоннан, почта, электрон почта аша һәм (яки) Татарстан Республикасы Дәүләт хезмәтләре һәм муниципаль хезмәтләр порталы аша гариза бирүчегә консультация үткәрә, шул исәптән дәүләт хезмәте алу өчен кирәкле документларның составы, формасы һәм эчтәлеге ягыннан, гариза бланкын бирә, һәм зарурлык булганда, гариза бирүчегә ярдәм күрсәтә, шул исәптән дәүләт хезмәте күрсәтү өчен кирәкле документларны рәсмиләштерү өлешендә дә.

Бу пункт билгели торган процедуралар гариза бирүче мөрәжәгать иткән көнне үтәлә.

Процедуралар нәтижәсе: консультация, тапшырылган документларның составы, формасы һәм эчтәлеге ягыннан искәртмәләр, гариза бирүчегә ярдәм күрсәтү, шул исәптән дәүләт хезмәте күрсәтү өчен кирәкле документларны рәсмиләштерү өлешендә дә.

### 3.3. Гаризаны һәм документларны кабул итү һәм теркәү

3.3.1. Мөрәжәгать итүче компенсация билгеләү турында гаризаны Үзәк бүлегенә, әлеге Регламентның 2.5 пунктына туры китереп, документлар күчермәләрен кушып тапшыра.

Гариза һәм аңа кушып бирелүче документларның Россия Федерациясе законына туры китереп расланган күчермәләре (шәхесне таныкларчы документ күчермәсеннән гайре) почта аша хат итеп жиберелергә мөмкин.

Гариза һәм № 63-ФЗ һәм № 210-ФЗ Федераль законнар таләпләре нигезендә, электрон имза белән имзаланган (расланган) документлар (документлар күчермәләре) электрон документ рәвешендә жиберелергә мөмкин.

Почта аша (яки электрон документ рәвештә) жиберелгән гариза һәм документлар (документлар күчермәләре) гомуми тәртиптә карап тикшерелә.

#### 3.3.2. Үзәк бүлеге белгече түбәндәгеләрне башкара:

законлы вәкил сыйфатында эш итүче гариза бирүченең яисә дәүләт хезмәте алучы тарафыннан вәкаләт бирелгән затның вәкаләтләрен тикшерә;

кирәкле барлык документларның булу-булмавын һәм аларның билгеләнгән таләпләргә җавап бирү-бирмәвен (документларның тиешенчә рәсмиләштерелгәнлеген, документларда билгеләнгән тәртиптә расланмаган бетерүләр, өстәп язучулар, сызылган сүзләр һәм төзәтүләр булу-булмавын) тикшерә.

Документларны кабул итүдән баш тартуға бу Регламентның 2.8 пункты белән күздә тотылган нигезләр булмаган очракта, Үзәк бүлеге белгече түбәндәгеләрне башкара:

гаризаны кабул итә һәм гражданның мөрәжәгатьләрен теркәү журналында (2 нче кушымта) терки;

гариза бирүчегә документларын кабул итү датасы турында, бирелгән керү

номеры турында билге белән расписка тапшыра.

Электрон рәвештә бирелгән гариза шул очракта теркәлми (кабул ителми), әгәр аңа кушып, бу Регламентның 2.5 пунктында күрсәтелгән, электрон имза белән № 63-ФЗ Федераль закон һәм № 210-ФЗ Федераль закон таләпләре нигезендә имзаланган (расланган) документлар (документлар күчермәләре) бирелмәсә.

Документларны кабул итүдән баш тартуга бу Регламентның 2.8 пункты белән күздә тотылган нигезләр булган очракта, Үзәк бүлеге белгече гариза бирүчегә гаризаны теркәүдән баш тартуга нигезләр булу турында телдән хәбәр итә һәм, документларны кабул итүдән баш тарту өчен ачыкланган нигезләрнең эчтәлеген аңлатып, документларны аңа кире кайтара. Гариза бирүченең телдән мөрәжәгатә буенча, баш тарту язмача рәсмиләштерелә. Гариза һәм документлар почта аша алынганда, Үзәк бүлеге белгече, документларны кабул итүдән һәм гаризаны теркәүдән баш тарту өчен ачыкланган нигезләрнең эчтәлеген язмача аңлатып, документларны аңа почта аша кире кайтара.

Бу пункт билгели торган процедуралар түбәндәгечә үтәлә:

шәхсән кабул иткәндә – гариза һәм документлар (документлар күчермәләре) кергән көнне;

гариза һәм документлар (документлар күчермәләре) почта аша яки электрон документлар рәвешендә кергәндә – гариза һәм документлар (документлар күчермәләре) Үзәк бүлегенә кергән көнне яисә, гариза һәм документлар (документлар күчермәләре) Үзәк бүлегенә эш вакыты тәмамлангач кергән очракта, икенче көнне. Гариза һәм документлар (документлар күчермәләре) электрон документлар рәвешендә ял яки эшләми торган бәйрәм көннәрендә кергән очракта – Үзәк бүлегенә ял яки эшләми торган бәйрәм көннән соң килүче беренче эш көнендә.

Процедуралар нәтижәсе: кабул ителгән документлар, гражданның мөрәжәгатъләрен теркәү журналында теркәү язуы булдыру, расписка яки гариза бирүчегә кире кайтарылган документлар, документларны кабул итүдән баш тарту турында гариза бирүчегә телдән (язмача) хәбәр итү.

3.4. Дәүләт хезмәтә күрсәтүдә катнашучы органнарға ведомствоара рәсми мөрәжәгатъләр төзү һәм жибәрү

3.4.1. Үзәк бүлеге белгече, гражданның вакытлыча торы урынында һәм яшәү урынында теркәү исәбен алып барырга вәкаләтлә оешмалардан, электрон рәвештә, аңа түләү чыгымнары компенсацияләнергә тиешле торакта яшәүчеләрнең саны турында мәгълүматлар кергән документлар ала.

3.4.2. Үзәк бүлегендә компенсация билгеләү (билгеләүдән баш тарту) турында карар кабул итү өчен кирәкле мәгълүматлар булмаганда, Үзәк бүлеге белгече, ведомствоара электрон хезмәттәшлек системасы ярдәмендә, шул исәптән электрон рәвештә, аңа түләү чыгымнары компенсацияләнергә тиешле торакта яшәүчеләрнең саны турында мәгълүматлар бирүне сорап, рәсми мөрәжәгатъләр жибәрә (гражданның вакытлыча торы урынында һәм яшәү урынында теркәү исәбен алып барырга вәкаләтлә оешмаларга).

Бу Регламентның 3.4.1 һәм 3.4.2 пунктлары билгели торган процедуралар гариза кергән көнне үтәлә.

Процедуралар нәтижәсе: электрон рәвештә алынган мәғълүматлар, мәғълүматлар бирү хакында рәсми мөрәжәгатьләр.

3.5. Компенсация билгеләү (билгеләүдән баш тарту) турында карар эзерләү

3.5.1 Бу Регламентның 2.5 пунктында күрсәтелгән документлар һәм бу Регламентның 2.6 пунктында күрсәтелгән кергән мәғълүматлар нигезендә, Үзәк бүлеге белгече түбәндәгеләрне башкара:

дәүләт хезмәте күрсәтүдән баш тарту өчен бу Регламентның 2.9 пунктында күздә тотылган нигезләр булу-булмавын тикшерә;

компенсация билгеләү (билгеләүдән баш тарту) турында бу Регламентка 3 нче кушымта нигезендәге форма буенча карар проектын рәсмиләштерә;

компенсация билгеләү (билгеләүдән баш тарту) турында карар проектын Үзәк бүлеге житәкчесенә имза куюга жибәрә.

Бу пункт билгели торган процедуралар рәсми мөрәжәгатьләргә җаваплар кергән көннән алып ике көн эчендә, ләкин гариза теркәлгән көннән башлап жиде көннән дә соңармыйча үтәлә.

Процедуралар нәтижәсе: компенсация билгеләү (билгеләүдән баш тарту) турындагы карар проекты.

3.5.2. Документларны карап тикшергәннән соң, Үзәк бүлеге житәкчесе компенсация билгеләү (билгеләүдән баш тарту) турында карарны имзальный һәм Үзәк бүлеге белгеченә жибәрә.

Бу пункт билгели торган процедура документларны компенсация билгеләү (билгеләүдән баш тарту) турындагы карар проектын имзалауга жибәргән көннән алып бер эш көне эчендә үтәлә.

Процедура нәтижәсе: компенсация билгеләү (билгеләүдән баш тарту) турында Үзәк бүлеге житәкчесе тарафыннан имзаланган карар.

3.6. Гариза бирүчегә дәүләт хезмәте күрсәтү нәтижәсен бирү

3.6.1. Үзәк бүлеге белгече:

компенсация билгеләү (билгеләүдән баш тарту) турында кабул ителгән карар хакында, гаризада күрсәтелгән ысулларның берсе (хат, телефон, смс-хәбәр, электрон почта) белән, гариза бирүчегә хәбәр итә.

Бу пункт билгели торган процедуралар моннан алдагы процедура тәмамланган көннән алып бер эш көне эчендә үтәлә.

Процедуралар нәтижәсе: компенсация билгеләү (билгеләүдән баш тарту) турында кабул ителгән карар хакында гариза бирүчегә хәбәр итү.

3.7. Дәүләт хезмәте күпфункцияле үзәк, дәүләт хезмәтләре һәм муниципаль хезмәтләр күрсәтүче күпфункцияле үзәкнең ерактагы эш урыннары аша күрсәтелми.

3.8. Техник хаталарны төзәтү

Компенсация билгеләү (билгеләүдән баш тарту) турындагы карарны үзгәртеп рәсмиләштерү компенсация билгеләү (билгеләүдән баш тарту) турында элегрәк бирелгән карарда жибәрелгән техник хаталарны (ялгыш язу, басмада ялгышлык, грамматик яки арифметик хата) бетерүгә бәйле рәвештә башкарыла.

Компенсация билгеләү (билгеләүдән баш тарту) турындагы карарны үзгәртеп рәсмиләштерү гариза бирүчегә дәүләт хезмәте күрсәтү нәтижәсе буларак бирелгән техник хаталы документ (андый документ бирелгән очракта) өстәлгән



теркэлгән гариза (бу Регламентка 5 нче кушымта) нигезендә башкарыла.

#### 3.8.1. Үзәк бүлеге белгече:

техник хатаны төзәтү турындагы гаризаны кабул итә һәм гражданның мөрәжәгатьләрен теркәү журналында (2 нче кушымта) терки;

компенсация билгеләү (билгеләүдән баш тарту) турында үзгәртеп рәсмиләштерелгән карар проектының Үзәк бүлеге житәкчесенә имза куюга жибәрә.

Бу пункт билгели торган процедуралар гариза кергән көнне үтәлә.

Процедуралар нәтижәсе: техник хатаны төзәтү турындагы кабул ителгән, теркәлгән гариза, компенсация билгеләү (билгеләүдән баш тарту) турында үзгәртеп рәсмиләштерелгән, Үзәк бүлеге житәкчесенә имза куюга жибәрелгән карар проекты.

3.8.2. Үзәк бүлеге житәкчесе компенсация билгеләү (билгеләүдән баш тарту) турында үзгәртеп рәсмиләштерелгән карарны имзаль һәм Үзәк бүлеге белгеченә жибәрә.

Бу пункт билгели торган процедура компенсация билгеләү (билгеләүдән баш тарту) турында карар проекты имза куюга жибәрелгән көннән алып бер эш көне эчендә үтәлә.

Процедура нәтижәсе: компенсация билгеләү (билгеләүдән баш тарту) турында имзаланган үзгәртеп рәсмиләштерелгән карар.

3.8.3. Үзәк бүлеге белгече компенсация билгеләү (билгеләүдән баш тарту) турында үзгәртеп рәсмиләштерелгән карарны, гаризада күрсәтелгән ысул (хат, телефон, смс-хәбәр, электрон почта) белән, гариза бирүчегә хәбәр итә.

Бу пункт билгели торган процедура моннан алдагы процедура тәмамланган көннән алып бер эш көне эчендә үтәлә.

Процедура нәтижәсе: компенсация билгеләү (билгеләүдән баш тарту) турында үзгәртеп рәсмиләштерелгән карар хакында гариза бирүчегә хәбәр итү.

## 4. Дәүләт хезмәте күрсәтүгә контрольлек итү тәртибе һәм формалары

4.1. Дәүләт хезмәте күрсәтүнең административ процедураларында билгеләнгән гамәлләрнең эзлеклелеге саклануны даими рәвештә тикшереп торы Үзәк бүлеге житәкчесе тарафыннан шушы Регламент нигезләмәләренә үтәлүенә һәм башкарылуына тикшерүләр үткәрү юлы белән гамәлгә ашырыла.

4.2. Дәүләт хезмәте күрсәтүне тикшереп торы Татарстан Республикасы Хезмәт, халыкны эш белән тәмин итү һәм социаль яклау министрлыгының дәүләт хезмәте алучының яшәү урыны буенча Татарстан Республикасы муниципаль районындагы яисә шәһәр округындагы Социаль яклау идарәсе (бүлеге) (алга таба – Идарә (бүлек)) вазыйфай затлары тарафыннан гамәлгә ашырыла. Тикшереп торыны гамәлгә ашыручы вазыйфай затларның вәкаләтләре Идарә (бүлек) турында нигезләмәләрдә һәм вазыйфай регламентларда билгеләнә.

Дәүләт хезмәте күрсәтүнең тулылыгы һәм сыйфатына контрольлек тикшерүләр үткәрүне, дәүләт хезмәте күрсәтүгә җаваплы вазыйфай затларның гамәлләренә (гамәл кылмавына) шикаятьләр булган мөрәжәгатьләренә карап тикшерүне, карарлар кабул итү һәм җаваплар эзерләүне үз эченә ала.

Административ процедураларның үтәлүенә контрольлек формалары булып,

түбәндәгеләрне тикшерү тора:

делопроизводствоны алып баруны;

документларны карап тикшерү нәтижәләренең законнар (бу Регламент) таләпләренә туры килүен;

документларны кабул итү сроклары һәм тәртибе үтәлүне;

дәүләт хезмәте күрсәткәндә нәтижәләрне бирү сроклары һәм тәртибе үтәлүне.

Тикшерүләр уздыруның ешлыгы планлы (эш планнары нигезендә башкарыла) һәм планнан тыш (гариза бирүченең конкрет мөрәжәгәте буенча) була.

4.3. Гариза бирүчеләрнең хокуклары бозылу тикшерүләр нәтижәсендә ачыкланган очракта, дәүләт хезмәте күрсәтүгә җаваплы гаепле дип танылган вазыйфай затлар Россия Федерациясе законы белән билгеләнгән тәртиптә җаваплылыкка тартыла.

4.4. Дәүләт хезмәте күрсәтүгә гражданнар, аларның берләшмәләре, оешмалары тарафыннан контрольлек итү Үзәк бүлеге эшчәнлегенең дәүләт хезмәте күрсәткәндә ачыклыгы, дәүләт хезмәте күрсәтү тәртибе турында тулы, актуаль һәм дөрөс мәгълүмат алу һәм дәүләт хезмәте күрсәтү барышында мөрәжәгәтләрне (шикаятьләрне) судка кадәр карап тикшерү мөмкинлеге ярдәмендә башкарыла.

5. Дәүләт хезмәте күрсәтүче органнарның, шулай ук дәүләт хезмәте күрсәтүче вазыйфай затның яки дәүләт хезмәткәренең карарларына һәм гамәлләренә (гамәл кылмауларына) карата гариза бирүче тарафыннан судка кадәр (судтан тыш) шикаять белдерелү

5.1. Дәүләт хезмәте алучылар Үзәк бүлегенең дәүләт хезмәте күрсәтүдә катнашучы хезмәткәрләренең гамәлләренә (гамәл кылмауларына) карата судка кадәр тәртиптә Үзәк бүлеге җитәкчесенә шикаять белдерүгә хокуклы.

Үзәк бүлеге җитәкчесе кабул иткән карарларга, гамәлләргә (гамәл кылмауга) шикаятьләр «Республика матди ярдәм (компенсация түләүләре) үзәге» дәүләт казна учреждениесе җитәкчесенә яисә Идарә (бүлек) җитәкчесенә тапшырыла.

«Республика матди ярдәм (компенсация түләүләре) үзәге» дәүләт казна учреждениесе җитәкчесе яисә Идарә (бүлек) җитәкчесе кабул иткән карарларга, гамәлләргә (гамәл кылмауга) шикаятьләр Татарстан Республикасы Хезмәт, халыкны эш белән тәмин итү һәм социаль яклау министрлыгына министрның тикшереп торучы урынбасары яисә министр исеменә тапшырыла.

Министр урынбасары (министр) кабул иткән карарларга, гамәлләргә (гамәл кылмауга) шикаятьләр Татарстан Республикасы Министрлар Кабинетына дэгъва белдерелгә мөмкин.

5.2. Гариза бирүче шикаять белән мөрәжәгать итә ала, шул исәптән түбәндәге очракларда:

гариза бирүченең дәүләт хезмәте күрсәтү турында рәсми мөрәжәгатен теркәү срогы бозылганда;

дәүләт хезмәте күрсәтү срогы бозылганда;

дәүләт хезмәте күрсәтү өчен, гариза бирүчедән Россия Федерациясенен норматив-хокукый актларында, Татарстан Республикасының норматив-хокукый актларында күздә тотылмаган документлар таләп ителгәндә;

дәүләт хезмәте күрсәтү өчен, Россия Федерациясе норматив-хокукый актларында, Татарстан Республикасының норматив-хокукый актларында аларны тапшыру күздә тотылган документларны гариза бирүчедән кабул итеп алудан баш тартканда;

әгәр баш тартуга нигезләр федераль законнар һәм Россия Федерациясенен алар нигезендә кабул ителгән башка норматив-хокукый акты, Татарстан Республикасының норматив-хокукый акты нигезендә күздә тотылмаса, дәүләт хезмәте күрсәтүдән баш тартканда;

дәүләт хезмәте күрсәтү өчен гариза бирүчедән Россия Федерациясе норматив-хокукый актларында, Татарстан Республикасының норматив-хокукый актларында күздә тотылмаган түләү таләп иткәндә;

дәүләт хезмәте күрсәтүче орган, дәүләт хезмәте күрсәтүче органның вазыйфай заты дәүләт хезмәте күрсәтү нәтижәсендә бирелгән документлардагы ялгыш язучыларны һәм хаталарны төзәтүдән баш тартканда яисә мондый төзәтүләрнең билгеләнгән срогы бозганда;

дәүләт хезмәте күрсәтүче орган, дәүләт хезмәте күрсәтүче органдагы вазыйфай зат дәүләт хезмәте күрсәтү нәтижәсендә тапшырылган документларда жибәрелгән басма хаталарны төзәтүдән баш тарткан очракта яисә мондый төзәтүләрнең билгеләнгән вакыты бозылганда.

### 5.3. Шикаят язучыга кәгазьдә яки электрон рәвештә тапшырыла.

Шикаят почта аша, күпфункцияле үзәк аша, «Интернет» мәгълүмат-телекоммуникация челтәреннән, Министрлыкның рәсми сайтынан (<http://www.mtsz.tatarstan.ru>), Татарстан Республикасы Дәүләт хезмәтләре һәм муниципаль хезмәтләре күрсәтү порталынан (<http://uslugi.tatar.ru>), Дәүләт хезмәтләре һәм муниципаль хезмәтләре күрсәтүнең (функцияләрнең) бердәм порталынан (<http://www.gosuslugi.ru>) файдаланып жибәрелергә, шулай ук гариза бирүчегә шәхсән кабул итү барышында кабул ителергә мөмкин.

5.4. Шикаятне карап тикшерү чоры – аны теркәүгә алганнан соңгы унбиш эш көне эчендә. Дәүләт хезмәтен күрсәтүче органның, дәүләт хезмәтен күрсәтүче органдагы вазыйфай затның мөрәжәгать итүчедән документларны кабул итүдән баш тартуын яисә жибәрелгән басма хаталарын һәм хаталарны төзәтүдән баш тартуын шикаят кылганда яисә мондый төзәтмәләр кертүнең билгеләнгән вакыты бозылган очракта, – аны теркәүгә алганнан соңгы биш эш көне эчендә.

### 5.5. Шикаят түбәндәге мәгълүматлардан торырга тиеш:

1) карарлары һәм гамәлләре (гамәл кылмавы) шикаят кылына торган дәүләт хезмәте күрсәтүче органның, дәүләт хезмәте күрсәтүче органдагы вазыйфай затның яисә граждан хезмәткәренен исеме;

2) мөрәжәгать итүче – физик затның фамилиясе, исеме, атасының исеме (соңгысы – булган очракта), яшәгән урыны турында белешмәләр, шулай ук элемент телефоны номеры (номерлары), электрон почта адресы (адреслары) (булган очракта) һәм мөрәжәгать итүчегә җавап жибәрелергә мөмкин булган почта адресы;

3) дәүләт хезмәте күрсәтүче органның, дәүләт хезмәте күрсәтүче органдагы вазыйфай затның яисә дәүләт хезмәткәрененң шикаятъ кылына торган карарлары һәм гамәлләре (гамәл кылмавы) турында мәгълүматлар;

4) мөрәжәгать итүченең дәүләт хезмәте күрсәтүче органның, дәүләт хезмәте күрсәтүче органдагы вазыйфай затның яисә дәүләт хезмәткәрененң карарлары һәм гамәлләре (гамәл кылмавы) белән ризалашмавын нигезләүче дәлилләр.

5.6. Шикаятъкә шикаятътә бәян ителгән вакыйгаларны раслаучы документлар күчәргә кушып бирелергә мөмкин. Бу очракта шикаятътә аңа кушып бирелә торган документлар исемлегә китерелә.

5.7. Шикаятъкә шикаятъне тапшырган гариза бирүче имза сала.

5.8. Шикаятъне карап тикшерү нәтижәләре буенча дәүләт хезмәтен күрсәтүче орган түбәндәге карарларның берсен кабул итә:

1) шикаятъне канәгатьләндерә, шул исәптән кабул ителгән карарны юкка чыгару, дәүләт хезмәте күрсәтү нәтижәсендә бирелгән документларда дәүләт хезмәте күрсәтүче орган тарафыннан җибәрелгән ялгыш язучыларны һәм хаталарны төзәтү, Россия Федерациясененң норматив-хокукый актлары, Татарстан Республикасының норматив-хокукый актлары нигезендә түләтү күздә тотылмаган акчаны гариза бирүчегә кире кайтарып бирү рәвешендә, шулай ук башка рәвешләрдә;

2) шикаятъне канәгатьләндерүдән баш тарта.

Бу пунктның 1 һәм 2 пунктчаларында күрсәтелгән карар кабул ителгәннән соң килүче көннән дә соңга калмыйча, гариза бирүчегә язмача һәм гариза бирүченең теләге буенча, электрон рәвештә, шикаятъне карап тикшерү нәтижәләре турында нигезле җавап җибәрелә.

5.9. Шикаятъне карап тикшерү барышында яки аның нәтижәләре буенча административ хокук бозу яки җинаять составы билгеләре ачыкланган очракта, шикаятъләрне карап тикшерү буенча вәкаләт бирелгән вазыйфай зат булган материалларны, кичекмәстән, прокуратура органнарына җибәрә.

Регламентка 1, 3, 4, 5 кушымталарны түбәндәге редакциядә бәян итәргә:

«Һәлак булган (үлгән) хәрби хезмәткәрләрнең һәм башкарма хакимиятнең кайбер федераль органнары хезмәткәрләрнең гаилә әгъзаларына торак, коммуналь һәм хезмәт күрсәтүнең башка төрләре өчен түләү чыгымнарына бәйле компенсация түләүләре билгеләү буенча дәүләт хезмәте күрсәтүнең административ регламентына 1 нче кушымта

Киңәш ителә торган формасы

РМЯУ (КТ) № \_\_\_\_\_ бүлегенә

муниципаль районда (шәһәрдә)

## ГАРИЗА

№ \_\_\_\_\_ от \_\_\_\_\_ 20\_\_ ел  
Мин, \_\_\_\_\_,

(гариза бирүченең фамилиясе, исеме, атасының исеме тулысынча)

(гариза бирүченең паспорт яки аны алыштыручы документ реквизитлары)

түбәндәге адрес буенча яшим:

(гариза бирүченең почта адресы, индексын күрсәтеп, телефоны, электрон почтасы адресы)

Түбәндәге документ нигезендә эш итәм: \_\_\_\_\_

(гариза бирүченең дәүләт хезмәте алучы мәнфәгатьләреннән чыгып эш итүгә вәкаләтләрән раслаучы документ  
реквизитлары)

(дәүләт хезмәте алучының паспорт яки аны алыштыручы документ реквизитлары)

\_\_\_\_\_ га (гә)

(дәүләт хезмәте алучының фамилиясе, исеме, атасының исеме)

1. Торак, коммуналь һәм хезмәт күрсәтүнең башка төрләре өчен түләү чыгымнарына бәйле компенсация түләүләре билгеләүне (бирүне) үтенәм.

Түбәндәге документларны (белешмәләрне) тапшырам:

№	Документ атамасы	Нөсхәләр саны
1		
2		
3		
4		
5		

2. Билгеләнгән түләүне күчерергә: (дәүләт хезмәте алучының счет реквизитлары яисә почта бүлеге күрсәтелә):

Банк \_\_\_\_\_ бүлек счет № \_\_\_\_\_  
п/б \_\_\_\_\_

3. Социаль ярдәм чараларын түләүгә йогынты ясаучы шартларның үзгәрүе турында үз вакытында хәбәр итү йөкләмәсе турындагы нигезләмә белән таныштым.

4. Социаль ярдәм чараларын алу өчен, 2006 елның 27 июлендәге «Персональ мәгълүматлар турында» № 152-ФЗ Федераль законга нигезләнеп, мин бу Гаризада күрсәтелгән шәхси мәгълүматларны жыюга, эшкәртүгә (шул исәптән автоматлаштырылган эшкәртүгә), саклауга һәм персональ мәгълүматны алмашу системасындагы өченче затларга тапшыруга ризалыгымны бирәм.

5. Мәгълүматны, шул исәптән дәүләт хезмәтен күрсәтү турында (күрсәтүдән баш тарту турында) алырга риза.

(вариант күрсәтергә: язмача, телефоннан, смс-хәбәр итеп, электрон почта белән)

«\_\_» \_\_\_\_\_ 20\_\_ ел

Имза \_\_\_\_\_

*Өзен алу сызыгы*

Расписка-хәбәрнамә

Гариза бирүчене теркәү номеры

Документлар саны \_\_\_\_ берәмл. \_\_\_\_ биттә

Документларны кабул итте \_\_\_\_\_ 20\_\_ ел  
(вазыйфа) (имза) (тулы имза) (дата)

Искәртмәләр өчен

Һәлак булган (үлгән) хәрби хезмәткәрләрнең һәм башкарма хакимиятнең кайбер федераль органнары хезмәткәрләренең гаилә әгъзаларына торак, коммуналь һәм хезмәт күрсәтүнең башка төрләре өчен түләү чыгымнарына бәйле компенсация түләүләре билгеләү буенча дәүләт хезмәте күрсәтүнең административ регламентына 3 нче кушымта

Киңәш ителә торган формасы

РМЯҮ (КТ) № \_\_\_\_\_ бүлегенә

\_\_\_\_\_ муниципаль районда (шәһәрдә)

Торак, коммуналь һәм хезмәт күрсәтүнең башка төрләре өчен түләү чыгымнарына бәйле компенсация түләүләре билгеләү

(билгеләүдән баш тарту) турында  
КАРАР

№ \_\_\_\_\_ « \_\_\_\_\_ » \_\_\_\_\_ 20 \_\_\_\_\_ ел

Алучының (гариза бирүченең) Ф.И.О. \_\_\_\_\_  
 Алучының (гариза бирүченең) адресы \_\_\_\_\_  
 «Һәлак булган (үлгән) хәрби хезмәткәрләрнең һәм башкарма хакимиятнең кайбер федераль органнары хезмәткәрләренең гаилә әгъзаларына торак, коммуналь һәм хезмәт күрсәтүнең башка төрләре өчен түләү чыгымнарына бәйле компенсация түләүләре бирү турында» Россия Федерациясе Хөкүмәтенең 02.08.2005 ел, № 475 карарына туры китереп, торак, коммуналь һәм хезмәт күрсәтүнең башка төрләре өчен түләү чыгымнарына бәйле компенсация түләүләре

(күрсәтергә: билгеләргә (билгеләүдән баш тартырга)).

Түләү ысулы \_\_\_\_\_

Банк \_\_\_\_\_ бүлек счет № \_\_\_\_\_

п/б \_\_\_\_\_

РМЯҮ (КТ) бүлеге житәкчесе \_\_\_\_\_  
(имза)РМЯҮ (КТ) бүлеге белгече \_\_\_\_\_ М.У.  
(имза)

Гариза бирүчегә хәбәр ителде (кирәклесенең астына сызага):

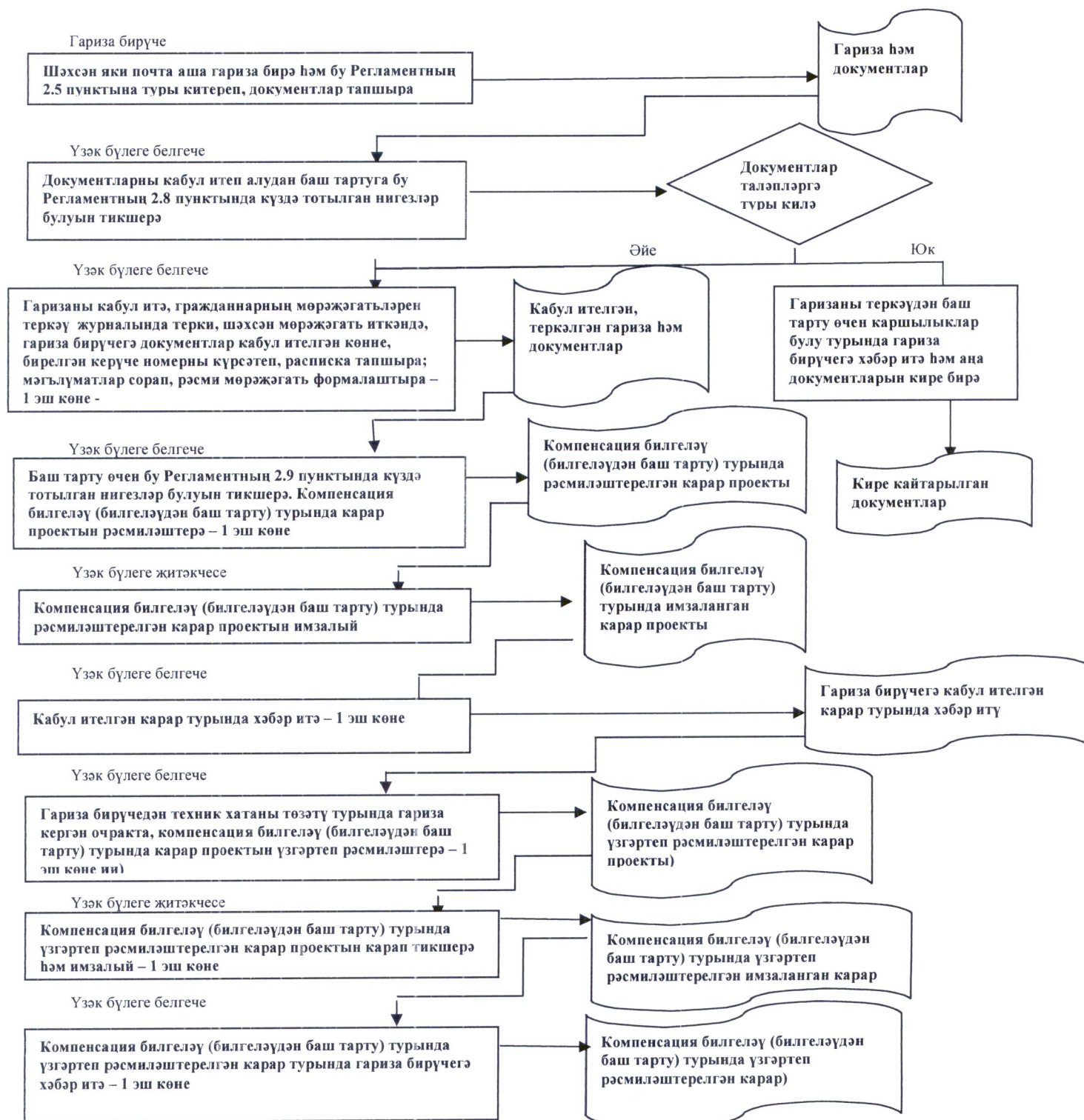
язмача \_\_\_\_\_

телефоннан \_\_\_\_\_  
телефон номерыфакс буенча \_\_\_\_\_  
(факс номеры)смс-хәбәр белән \_\_\_\_\_,  
телефон номерыэлектрон почта аша \_\_\_\_\_  
электрон почта адресыРМЯҮ (КТ) бүлеге белгече \_\_\_\_\_ М.У.  
(имза)

Һәлак булган (үлгән) хәрби хезмәткәрләрнең һәм башкарма хакимиятнең кайбер федераль органнары хезмәткәрләренең гаилә әгъзаларына торак, коммуналь һәм хезмәт күрсәтүнең башка төрләре өчен түләү чыгымнарына бәйле компенсация түләүләре билгеләү

буенча дәүләт хезмәте күрсәтүнең административ регламентына 4 нче кушымта

Һәлак булган (үлгән) хәрби хезмәткәрләрнең һәм башкарма хакимиятнең кайбер федераль органнары хезмәткәрләренең гаилә әгъзаларына торак, коммуналь һәм хезмәт күрсәтүнең башка төрләре өчен түләү чыгымнарына бәйле компенсация түләүләре билгеләү буенча гамәлләр эзлеклелегенең блок-схемасы





Һәлак булган (үлгән) хәрби хезмәткәрләрнең һәм башкарма хакимиятнең кайбер федераль органнары хезмәткәрләренең гаилә әғзаларына торак, коммуналь һәм хезмәт күрсәтүнең башка төрләре өчен түләү чыгымнарына бәйле компенсация түләүләре билгеләү буенча дәүләт хезмәте күрсәтүнең административ регламентына 5 нче кушымта

Киңәш ителә торган формасы

РМЯУ (КТ) № \_\_\_\_\_ бүлегенә

муниципаль районда (шәһәрдә)

Техник хатаны төзәтү турында  
гариза

Мин, \_\_\_\_\_,

*(гариза бирүченең фамилиясе, исеме, атасының исеме тулысынча күрсәтелә)*

түбәндәге адрес буенча яшим: \_\_\_\_\_

*(индекс күрсәттеп, гариза бирүченең почта адресы, телефоны, электрон адресы)*

*(гариза бирүченең шәхесен таныкларчы документ атамасы, аның сериясе, номеры, бирү көне,*

*документны биргән орган атамасы)*

торак, коммуналь һәм хезмәт күрсәтүнең башка төрләре өчен түләү чыгымнарына бәйле компенсация түләүләре билгеләү (билгеләүдән баш тарту) турындагы карарда жибәрелгән техник хатаны \_\_\_\_\_

*(карарның реквизитлары, бирү көне)*

төзәтүне үтенәм.

Торак, коммуналь һәм хезмәт күрсәтүнең башка төрләре өчен түләү чыгымнарына бәйле компенсация түләүләре билгеләү (билгеләүдән баш тарту) турындагы үзгәртеп рәсмиләштерелгән карарны бирергә дигән карар хакында мәгълүматны алырга \_\_\_\_\_ риза:

язмача, телефоннан, смс-хәбәр, электрон почта белән

« \_\_\_ » \_\_\_\_\_ 20\_\_ ел

\_\_\_\_\_ (гариза бирүче имзасы)

\_\_\_\_\_ (тулы имза)

Һәлак булган (үлгән) хәрби хезмәткәрләрнең һәм башкарма хакимиятнең кайбер федераль органнары хезмәткәрләренең гәйлә әгъзаларына торак, коммуналь һәм хезмәт күрсәтүнең башка төрләре өчен түләү чыгымнарына бәйле компенсация түләүләре билгеләү буенча дәүләт хезмәте күрсәтүнең административ регламентына кушымта (белешмә)

Һәлак булган (үлгән) хәрби хезмәткәрләрнең һәм башкарма хакимиятнең кайбер федераль органнары хезмәткәрләренең гәйлә әгъзаларына торак, коммуналь һәм хезмәт күрсәтүнең башка төрләре өчен түләү чыгымнарына бәйле компенсация түләүләре билгеләү буенча дәүләт хезмәте күрсәтүгә җаваплы органнар һәм вазыйфай затлар турында мәгълуматлар

1. "Республика матди ярдәм (компенсация түләүләре) үзәге"  
дәүләт казна учреждениесе

Вазыйфасы	Телефоны	Электрон адресы
Директоры	523-90-40	koord.rcmp@tatar.ru

2. «Республика матди ярдәм (компенсация түләүләре) үзәге»  
дәүләт казна учреждениесе бүлекләре

Бүлекнең аталышы	Телефоны	Адресы
Республика матди ярдәм үзәгенең «Чаллы» шәһәр округындагы № 1 бүлеге	(8552) 47-46-53 47-46-54	423823, Татарстан Республикасы, Чаллы ш., Кояшлы бульвар, 6 й., № 1 подъезд; 423823, Татарстан Республикасы, Чаллы ш., Кояшлы бульвар, 6 й., № 2 подъезд; <a href="mailto:chl.1@tatar.ru">chl.1@tatar.ru</a>
Республика матди ярдәм үзәгенең «Чаллы» шәһәр округындагы № 2 бүлеге	(8552) 71-47-02, 71-49-39, 71-80-35	423850, Татарстан Республикасы, Чаллы ш., Гидротөзүчеләр ур., 14 й. <a href="mailto:chl.2@tatar.ru">chl.2@tatar.ru</a>
Республика матди ярдәм үзәгенең Әгерҗе муниципаль районындагы № 2 бүлеге	(85551) 2-42-33 2-28-32	422230, Татарстан Республикасы, Әгерҗе ш., Карл Маркс ур., 11А й. <a href="mailto:agr.2@tatar.ru">agr.2@tatar.ru</a>

Республика матди ярдәм үзәгенәң Азнакай муниципаль районындагы № 3 бүлеге	(85592) 7-25-93, 7-13-99	423330, Татарстан Республикасы, Азнакай ш., Болгар ур., 9/2 й. <a href="mailto:azn.3@tatar.ru">azn.3@tatar.ru</a>
Республика матди ярдәм үзәгенәң Аксубай муниципаль районындагы № 4 бүлеге	(84344) 2-92-76 2-92-75	423060, Татарстан Республикасы, Аксубай ш.т.п., Мазилин ур., 2 й. <a href="mailto:aks.4@tatar.ru">aks.4@tatar.ru</a>
Республика матди ярдәм үзәгенәң Актаныш муниципаль районындагы № 5 бүлеге	(85552) 3-22-97 3-22-96	423740, Татарстан Республикасы, Актаныш ав., Юбилей ур., 45 й. <a href="mailto:akt.5@tatar.ru">akt.5@tatar.ru</a>
Республика матди ярдәм үзәгенәң Алексеевск муниципаль районындагы № 6 бүлеге	(84341) 2-37-73, 2-53-01, 2-32-75	422900, Татарстан Республикасы, Алексеевск ш.т.п., Казаков ур., 8 й. <a href="mailto:ale.6@tatar.ru">ale.6@tatar.ru</a>
Республика матди ярдәм үзәгенәң Әлки муниципаль районындагы № 7 бүлеге	(84346) 2-08-94	422870, Татарстан Республикасы, Базарлы Матак ав., Ленин ур., 9 й. <a href="mailto:alk.7@tatar.ru">alk.7@tatar.ru</a>
Республика матди ярдәм үзәгенәң Әлмәт муниципаль районындагы № 8 бүлеге	(8553) 43-81-96 32-45-48 32 45 47	423452, Татарстан Республикасы, Әлмәт ш., Клара Цеткин ур., 54а й. <a href="mailto:alm.8@tatar.ru">alm.8@tatar.ru</a>
Республика матди ярдәм үзәгенәң Апас муниципаль районындагы № 9 бүлеге	(84376) 2-10-98	422350, Татарстан Республикасы, Апас ш.т.п., Шоссе ур., 5 й. <a href="mailto:apa.9@tatar.ru">apa.9@tatar.ru</a>
Республика матди ярдәм үзәгенәң Арча муниципаль районындагы № 10 бүлеге	(84366) 3-13-30 3-13-34	422000, Татарстан Республикасы, Арча ш., Банк ур. 6в й. <a href="mailto:ars.10@tatar.ru">ars.10@tatar.ru</a>
Республика матди ярдәм үзәгенәң Әтнә муниципаль районындагы № 11 бүлеге	(84369) 2-16-55 2-16-53	422750, Татарстан Республикасы, Олы Әтнә ав., Октябрь ур., 9 й. <a href="mailto:atn.11@tatar.ru">atn.11@tatar.ru</a>
Республика матди ярдәм үзәгенәң Баулы муниципаль районындагы № 12 бүлеге	(85569) 5-67-22 5-64-42	423930, Татарстан Республикасы, Баулы ш., Жиңгү м., 4 й. <a href="mailto:bav.12@tatar.ru">bav.12@tatar.ru</a>
Республика матди ярдәм үзәгенәң Балтач муниципаль районындагы № 13 бүлеге	(84368) 2-57-94 2-64-32 2-41-37	422250, Татарстан Республикасы, Балтач ш.т.п., Һади Такташ ур., 3а й. <a href="mailto:bal.13@tatar.ru">bal.13@tatar.ru</a>
Республика матди ярдәм үзәгенәң Бөгелмә муниципаль районындагы № 14 бүлеге	(85594) 5-00 56 5-02-77 5-02-50	423239, Татарстан Республикасы, Бөгелмә ш., Стрелочная ур., 1 й. <a href="mailto:bug.14@tatar.ru">bug.14@tatar.ru</a>
Республика матди ярдәм үзәгенәң Буа муниципаль районындагы № 15 бүлеге	(84374) 3-17-03 3-41-80	422430, Татарстан Республикасы, Буа ш., Ленин ур., 52 й. <a href="mailto:bui.15@tatar.ru">bui.15@tatar.ru</a>

Республика матди ярдәм үзәгенәң Югары Ослан муниципаль районындагы № 16 бүлеге	(84379) 2-13-01	422570, Татарстан Республикасы, Югары Ослан ав., Медгородок ур., 21а й. <a href="mailto:usl.16@tatar.ru">usl.16@tatar.ru</a>
Республика матди ярдәм үзәгенәң Биектау муниципаль районындагы № 17 бүлеге	(84365) 2-32-53 2-40-09	422700, Татарстан Республикасы, Биектау ст., Профсоюз ур., 1а й. <a href="mailto:gor.17@tatar.ru">gor.17@tatar.ru</a>
Республика матди ярдәм үзәгенәң Чүпрәле муниципаль районындагы № 18 бүлеге	(84375) 2-25-80 2-23-24	422470, Татарстан Республикасы, Иске Чүпрәле ав., Үзәк ур., 15 й. <a href="mailto:dro.18@tatar.ru">dro.18@tatar.ru</a>
Республика матди ярдәм үзәгенәң Алабуга муниципаль районындагы № 19 бүлеге:	(85557) 7-54-53 7-87-82	423600, Татарстан Республикасы, Алабуга ш., Спас ур., 3 й.
Республика матди ярдәм үзәгенәң Алабуга муниципаль районындагы № 19 бүлегенәң өстәмә пункты		423600, Татарстан Республикасы, Алабуга ш., Нефтьчеләр ур., 12 й. <a href="mailto:ela.19@tatar.ru">ela.19@tatar.ru</a>
Республика матди ярдәм үзәгенәң Зәй муниципаль районындагы № 20 бүлеге	(85558) 7-10-46 7-02-64	423520, Татарстан Республикасы, Зәй ш., Рафиков ур., 10 й. <a href="mailto:zai.20@tatar.ru">zai.20@tatar.ru</a>
Республика матди ярдәм үзәгенәң Яшел Үзән муниципаль районындагы № 21 бүлеге	(84371) 5-80-01 5-79-90	420542, Татарстан Республикасы, Яшел Үзән ш., Карл Маркс ур., 57в й. <a href="mailto:zel.21@tatar.ru">zel.21@tatar.ru</a>
Республика матди ярдәм үзәгенәң Кайбыч муниципаль районындагы № 22 бүлеге	(84370) 2-11-13 2-14-07	422330, Татарстан Республикасы, Зур Кайбыч ав., Кояшлы бульвар ур., 7 й. <a href="mailto:kai.22@tatar.ru">kai.22@tatar.ru</a>
Республика матди ярдәм үзәгенәң Кама Тамагы муниципаль районындагы № 23 бүлеге	(84377) 2-16-84	422820, Татарстан Республикасы, Кама Тамагы ш.т.п., Карл Маркс ур., 2 й. <a href="mailto:kam.23@tatar.ru">kam.23@tatar.ru</a>
Республика матди ярдәм үзәгенәң Кукмара муниципаль районындагы № 24 бүлеге	(84364) 2-61-09 2-83-94	422110, Татарстан Республикасы, Кукмара ш., Ворошилов ур., 44 й. <a href="mailto:kuk.24@tatar.ru">kuk.24@tatar.ru</a>
Республика матди ярдәм үзәгенәң Лаеш муниципаль районындагы № 25 бүлеге	(84378) 2-55-82 2-44-73	422610, Татарстан Республикасы, Лаеш ш., Первомайская ур., 35 й. <a href="mailto:lai.25@tatar.ru">lai.25@tatar.ru</a>
Республика матди ярдәм үзәгенәң Лениногорск муниципаль районындагы № 26 бүлеге	(85595) 5-05-40 5-08-05 5-55-71 6-10-45	423258, Татарстан Республикасы, Лениногорск ш., Гагарин ур., 51 й. <a href="mailto:len.26@tatar.ru">len.26@tatar.ru</a>

Республика матди ярдәм үзәгенәң Мамадыш муниципаль районындагы № 27 бүлгеге	(85563) 3-29-82 3-22-83	422190, Татарстан Республикасы, Мамадыш ш., Совет ур., 10 й. <a href="mailto:mam.27@tatar.ru">mam.27@tatar.ru</a>
Республика матди ярдәм үзәгенәң Менделеевск муниципаль районындагы № 28 бүлгеге	(85549) 2-19-72 2-02-27	423650, Татарстан Республикасы, Менделеевск ш., Бурмистров ур., 7а й. <a href="mailto:mnd.28@tatar.ru">mnd.28@tatar.ru</a>
Республика матди ярдәм үзәгенәң Минзәлә муниципаль районындагы № 29 бүлгеге	(85555) 3-18-22 3-10-50 3-33-28	423700, Татарстан Республикасы, Минзәлә ш., Ленин ур., 80 й. <a href="mailto:mnz.29@tatar.ru">mnz.29@tatar.ru</a>
Республика матди ярдәм үзәгенәң Мөслим муниципаль районындагы № 30 бүлгеге	(85556) 2-38-34 2-47-50	423970, Татарстан Республикасы, Мөслим ав., Пушкин ур., 47 й. <a href="mailto:mus.30@tatar.ru">mus.30@tatar.ru</a>
Республика матди ярдәм үзәгенәң Түбән Кама муниципаль районындагы № 31 бүлгеге	(8555) 45-44-92	423570, Татарстан Республикасы, Түбән Кама ш., Тынычлык пр., 60
Республика матди ярдәм үзәгенәң Түбән Кама муниципаль районындагы № 31 бүлгегенәң өстәмә пункты		423570, Татарстан Республикасы, Түбән Кама муниципаль районы, Кама Аланы ш.т.п., Ильич ур., 2/01 й. <a href="mailto:niz.31@tatar.ru">niz.31@tatar.ru</a>
Республика матди ярдәм үзәгенәң Яңа Чишмә муниципаль районындагы № 32 бүлгеге	(84348) 2-22-98 2-20-30	423190, Татарстан Республикасы, Яңа Чишмә ав., Совет ур., 80 й. <a href="mailto:nov.32@tatar.ru">nov.32@tatar.ru</a>
Республика матди ярдәм үзәгенәң Нурлат муниципаль районындагы № 33 бүлгеге	(84345) 2-06-86 2-06-65	423040, Татарстан Республикасы, Нурлат ш., Пушкин ур., 46 й. <a href="mailto:nur.33@tatar.ru">nur.33@tatar.ru</a>
Республика матди ярдәм үзәгенәң Питрәч муниципаль районындагы № 34 бүлгеге	(84367) 3-00-15 3-02-90	422770, Татарстан Республикасы, Питрәч ав., Совет ур., 20 й. <a href="mailto:pes.34@tatar.ru">pes.34@tatar.ru</a>
Республика матди ярдәм үзәгенәң Балык Бистәсе муниципаль районындагы № 35 бүлгеге	(84361) 2-20-98	442650, Татарстан Республикасы, Балык Бистәсе ш.т.п., Завод ур., 6а й. <a href="mailto:ryb.35@tatar.ru">ryb.35@tatar.ru</a>
Республика матди ярдәм үзәгенәң Саба муниципаль районындагы № 36 бүлгеге	(84362) 2-28-17 2-28-19	422060, Татарстан Республикасы, Байлар Сабасы ш.т.б., Закир Йосыпов ур., 7 й. <a href="mailto:sab.36@tatar.ru">sab.36@tatar.ru</a>

Республика матди ярдәм үзәгенең Сарман муниципаль районындагы № 37 бүлеге	(85559) 2-57-32 2-44-05	423350, Татарстан Республикасы, Сарман ав., Куйбышев ур., 36 й.
Республика матди ярдәм үзәгенең Сарман муниципаль районындагы № 37 бүлегенен өстәмә пункты		423368, Татарстан Республикасы, Сарман районы, Жәлил ш.т.б., Жиңгүгә 30 ел ур., 13 й. <a href="mailto:sar.37@tatar.ru">sar.37@tatar.ru</a>
Республика матди ярдәм үзәгенең Спас муниципаль районындагы № 38 бүлеге	(84347) 3-97-43 3-93-27	422840, Татарстан Республикасы, Болгар ш., Пионер ур., 21 й. <a href="mailto:sra.38@tatar.ru">sra.38@tatar.ru</a>
Республика матди ярдәм үзәгенең Тәтеш муниципаль районындагы № 39 бүлеге	(84373) 2-62-33, 2-62-39	422370, Татарстан Республикасы, Тәтеш ш., Ленин ур., 114 й. <a href="mailto:tet.39@tatar.ru">tet.39@tatar.ru</a>
Республика матди ярдәм үзәгенең Тукай муниципаль районындагы № 40 бүлеге	(8552) 71-32-00	423802, Татарстан Республикасы, Чаллы ш., Есенин пр., 1 й. <a href="mailto:tuk.40@tatar.ru">tuk.40@tatar.ru</a>
Республика матди ярдәм үзәгенең Теләче муниципаль районындагы № 41 бүлеге	(84360) 2-17-39	422080, Татарстан Республикасы, Теләче ав., Зур Тау ур., 5 й. <a href="mailto:tul.41@tatar.ru">tul.41@tatar.ru</a>
Республика матди ярдәм үзәгенең Чирмешән муниципаль районындагы № 42 бүлеге	(84396) 2-26-34	423100, Татарстан Республикасы, Чирмешән ав., Титов ур., 26 й. <a href="mailto:chr.42@tatar.ru">chr.42@tatar.ru</a>
Республика матди ярдәм үзәгенең Чистай муниципаль районындагы № 43 бүлеге	(84342) 5-33-98 5-21-60	422980, Татарстан Республикасы, Чистай ш., Урицкий ур., 45 й. <a href="mailto:chs.43@tatar.ru">chs.43@tatar.ru</a>
Республика матди ярдәм үзәгенең Ютазы муниципаль районындагы № 44 бүлеге	(85593) 2-79-26	423950, Татарстан Республикасы, Урыссу ш.т.п., Пушкин ур., 105/1 й. <a href="mailto:uta.44@tatar.ru">uta.44@tatar.ru</a>
Республика матди ярдәм үзәгенең Казан шәһәре Авиатөзелеш районындагы бүлеге	(8843) 571-63-71 570-06-41	420036, Татарстан Республикасы, Казан ш., Тимирязев ур., 8 й. <a href="mailto:avi.k@tatar.ru">avi.k@tatar.ru</a>
Республика матди ярдәм үзәгенең Казан шәһәре Вахитов районындагы бүлеге	(8843) 238-10-54 238-10-55	420197, Татарстан Республикасы, Казан ш., Вишневский ур., 10 й. <a href="mailto:vah.k@tatar.ru">vah.k@tatar.ru</a>
Республика матди ярдәм үзәгенең Казан шәһәре Киров районындагы бүлеге	(8843) 554-64-69 555-51-80	420102, Татарстан Республикасы, Казан ш., Галимжан Баруди ур., 5 й.

Республика матди ярдәм үзәгенә Казан шәһәре Киров районындагы бүлегенә өстәмә пункты	294-37-42	420078, Татарстан Республикасы, Казан ш., Ильич ур., 21/8 й. <a href="mailto:kir.k@tatar.ru">kir.k@tatar.ru</a>
Республика матди ярдәм үзәгенә Казан шәһәре Мәскәү районындагы бүлеге	(8843) 554-00-65 554-03-45	420102, Татарстан Республикасы, Казан ш., Галимжан Баруди ур., 5 й. <a href="mailto:mos.k@tatar.ru">mos.k@tatar.ru</a>
Республика матди ярдәм үзәгенә Казан шәһәре Яңа Савин районындагы бүлеге	(8843) 523-56-08	420124, Татарстан Республикасы, Казан ш., Хөсәен Ямашев пр., 37 й <a href="mailto:sav.k@tatar.ru">sav.k@tatar.ru</a>
Республика матди ярдәм үзәгенә Казан шәһәре Идел буе районындагы бүлеге	(8843) 224-32-05 224-30-61, 224-19-09 224-04-20 224-32-17	420110, Татарстан Республикасы, Казан ш., Рихард Зорге ур., 39 й.
Республика матди ярдәм үзәгенә Казан шәһәре Идел буе районындагы бүлегенә өстәмә пункты	598-06-23	420054, Татарстан Республикасы, Казан ш., Авангард ур, 74 й. <a href="mailto:pri.k@tatar.ru">pri.k@tatar.ru</a>
Республика матди ярдәм үзәгенә Казан шәһәре Совет районындагы бүлеге	(8843) 272-51-79 272-16-72	420073, Татарстан Республикасы, Казан ш., Гадел Кутуй ур., 33 й.
Республика матди ярдәм үзәгенә Казан шәһәре Совет районындагы бүлегенә өстәмә пунктлары	239-63-83  262 90 60  262 93 66	420075, Татарстан Республикасы, Казан ш., Совет ур., 23 й.  420100, Татарстан Республикасы, Казан ш., Галия Кайбицкая ур., 3 й.  420140, Татарстан Республикасы, Казан ш., Жинү проспекты, 100 й. <a href="mailto:sov.k@tatar.ru">sov.k@tatar.ru</a>

### 3. Татарстан Республикасы Хезмәт, халыкны эш белән тәмин итү һәм социаль яклау министрлыгы

Вазыйфасы	Телефоны	Электрон адресы
Министр	557-20-01	<a href="mailto:mtsz@tatar.ru">mtsz@tatar.ru</a>
Министр урынбасары	557-20-08	<a href="mailto:Natalya.Bytaeva@tatar.ru">Natalya.Bytaeva@tatar.ru</a>
Социаль ярдәм чаралары методологиясенә бүлек башлыгы	557-20-77	<a href="mailto:Elena.Zenina@tatar.ru">Elena.Zenina@tatar.ru</a>

Социаль ярдәм чараларына аудит бүлеге башлыгы	557-20-86	Elvira.Pislegina@tatar.ru
--	-----------	---------------------------

## 4. Татарстан Республикасы Министрлар Кабинеты

Вазыйфасы	Телефоны	Электрон адресы
Татарстан Республикасы Министрлар Кабинеты Аппаратының Социаль үсеш идарәсе башлыгы	264-77-29	pisma@tatar.ru