



## ПРИКАЗ

## БОЕРЫК

15.11.2017

г.Казань

№ 803

Татарстан Республикасы Юстиция министрлыгында 2017 елның 7 декаберендә теркәлдә, № 4264

Татарстан Республикасы Хезмәт, халыкны эш белән тәэмин итү һәм социаль яклау министрлыгының «Мәктәпкәчә белем бирү оешмаларында (дәвалау һәм шифаханә тибындагы махсулаштырылган балалар учреждениеләрендә) балаларны, шулай ук гомуми белем бирү оешмаларында һәм һөнәри белем бирү оешмаларында укучыларны ашатуга ай саен түләнгән торган акчалата компенсация билгеләү буенча дөүләт хезмәте күрсәтүнең административ регламентын раслау турында» 2012 елның 10 июлендәге 536 номерлы боерыгына үзгәрешләр кертү турында

Мәктәпкәчә белем бирү оешмаларында (дәвалау һәм шифаханә тибындагы махсулаштырылган балалар учреждениеләрендә) балаларны, шулай ук гомуми белем бирү оешмаларында һәм һөнәри белем бирү оешмаларында укучыларны ашатуга ай саен түләнгән торган акчалата компенсация билгеләү буенча дөүләт хезмәте күрсәтү эшен камилләштерү максатларында боерык бирәм:

Татарстан Республикасы Хезмәт, халыкны эш белән тәэмин итү һәм социаль яклау министрлыгының «Мәктәпкәчә белем бирү оешмаларында (дәвалау һәм шифаханә тибындагы махсулаштырылган балалар учреждениеләрендә) балаларны, шулай ук гомуми белем бирү оешмаларында һәм һөнәри белем бирү оешмаларында укучыларны ашатуга ай саен түләнгән торган акчалата компенсация билгеләү буенча дөүләт хезмәте күрсәтүнең административ регламентын раслау турында» 2012 елның 10 июлендәге 536 номерлы боерыгына (Татарстан Республикасы Хезмәт, халыкны эш белән тәэмин итү һәм социаль яклау министрлыгының 2015 елның 09 ноябрәндәге 822 номерлы, 2016 елның 7 июнендәге 317 номерлы, 2017 елның 08 июнендәге 350 номерлы боерыклары нигезендә кертелгән үзгәрешләре белән) түбәндәге үзгәрешләргә:

2 пунктны түбәндәге редакциядә бәян итәргә:

«2. «Республика матди ярдәм (компенсация түләүләре) үзәге» дәүләт казна учреждениесе директоры Р.Р. Фәйзуллинга Регламент нигезләмәләренәң тайпылмыйча үтәләшен тәэмин итәргә.»;

Боерык белән расланган Мәктәпкәчә белем бирү оешмаларында (дәвалау һәм шифаханә тибындагы махсулаштырылган балалар учреждениеләрендә) балаларны, шулай ук гомуми белем бирү оешмаларында һәм һөнәри белем бирү оешмаларында укучыларны ашатуга ай саен түләнгән торган акчалата компенсация билгеләү буенча дәүләт хезмәте күрсәтүнең административ регламентын яңа редакциядә баян итәргә (кушымтада бирелә).

Министр

Э.Ә.Зарипова

Татарстан Республикасы Хезмэт, халыкны эш белән тээмин итү һәм социаль яклау министрлыгының 2012 елның 10 июлендәге 536 номерлы боерыгы белән (Татарстан Республикасы Хезмэт, халыкны эш белән тээмин итү һәм социаль яклау министрлыгының 2017 елның 15 ноябрәндәге 803 номерлы боерыгы редакциясендә) расланды

**Мәктәпкәчә белем бирү оешмаларында (дәвалау һәм шифаханә тибындагы махсулаштырылган балалар учреждениеләрендә) балаларны, шулай ук гомуми белем бирү оешмаларында һәм һөнәри белем бирү оешмаларында укучыларны ашатуга ай саен түләнгән торган акчалата компенсация билгеләү буенча дәүләт хезмәте күрсәтүнең административ регламенты**

## **1. ГОМУМИ НИГЕЗЛӘМӘЛӘР**

1.1. Мәктәпкәчә белем бирү оешмаларында (дәвалау һәм шифаханә тибындагы махсулаштырылган балалар учреждениеләрендә) балаларны, шулай ук гомуми белем бирү оешмаларында һәм һөнәри белем бирү оешмаларында укучыларны ашатуга ай саен түләнгән торган акчалата компенсация билгеләү буенча дәүләт хезмәте күрсәтүнең әлегә административ регламенты (алга таба – Регламент), мәктәпкәчә белем бирү оешмаларында (дәвалау һәм шифаханә тибындагы махсулаштырылган балалар учреждениеләрендә) балаларны, медицина күрсәткечләре буенча алар әлегә оешмаларга һәм учреждениеләргә йөрмәгән очракларны да исәпкә алып, мәгариф эшчәнлеген гәмәлгә ашыручы, төп гомуми белем бирү программалары, квалификацияле эшчеләр, хезмәткәрләр эзерләү программалары буенча дәүләт аккредитациясе булган дәүләт оешмаларында һәм муниципаль оешмаларда белем алучыларны, шулай ук төп гомуми белем бирү программалары, урта һөнәри белем бирү буенча белем бирү программалары буенча дәүләт аккредитациясе буенча мәгариф эшчәнлеген гәмәлгә ашыручы дәүләт оешмаларында һәм муниципаль оешмаларда «Россия Федерациясендә мәгариф турында» Федераль законда билгеләнгән тәртиптә Россия Федерациясе бюджет системасының тиешле бюджетларындагы акча хисабына белем алучы затларны күрсәтелгән белем бирү программаларын үзләштерүнең «Чернобыль АЭСында һәлакәт аркасында радиация тәэсиренә дучар булган гражданның социаль яклау турында» 1991 елның 15 маендагы 1244-1 номерлы Россия Федерациясе Законының 14 статьясының беренче өлешендә 12 пункттында, 25 статьясының беренче өлешендә һәм икенче өлешендә каралган чорда ашатуга ай саен түләнгән торган акчалата компенсация билгеләү буенча дәүләт хезмәте (алга таба – дәүләт хезмәте) күрсәтүнең стандартын һәм тәртибен билгели.

1.2. Дәүләт хезмәтен алучылар:

түбәндәгеләрнең ата-анасының берсе яисә дү әнисе, дү әтисе, опекуны (попечителе):

1) медицина күрсәткечләре буенча мәгариф эшчәнлеген гамәлгә ашыручы оешмага йөрмәгән балалар һәм 18 яшькә кадәрге яшүсмерләр, түбәндәгеләр исәбеннән:

а) читләштерү, күчерелү, күчерелү хокукы белән яшәү зоналарыннан эвакуацияләнгән һәм күчерелгән, эвакуацияләү көнөндә ана карынында булганнарын да исәпкә алып;

б) «Чернобыль АЭСында һәлакәт аркасында радиация тәэсиренә дучар булган гражданның социаль яклау турында» 1991 елның 15 маендагы 1244-1 номерлы Россия Федерациясе Законының (алга таба – 1244-1 номерлы РФ Законы) 13 статьясының беренче өлешендәге 1, 2, 3 һәм 6 пунктларында күрсәтелгәннәр исәбендәге ата-ананың берсе Чернобыль һәлакәте аркасында радиоактив нурланыш алганнан соң туган беренче һәм аннан соңгы буын балалар;

в) «1957 елда «Маяк» житештерү берләшмәсендәге авария һәм Тичә елгасына радиоактив калдыклар элэгү аркасында радиация тәэсиренә дучар булган Россия Федерациясе гражданның социаль яклау турында» 1998 елның 26 ноябрәндәге 175-ФЗ номерлы Федераль законның (алга таба – 175-ФЗ номерлы Федераль закон) 1 статьясында күрсәтелгән гражданның исәбендәге ата-аналары радиация тәэсире аркасында авырулардан интегүче беренче һәм аннан соңгы буын балалар;

2) мәктәпкәчә белем бирү оешмаларына, дөваләу һәм шифаханә тибындагы махсулаштырылган балалар учреждениеләренә йөрүче балалар, түбәндәгеләр исәбеннән:

а) Чернобыль һәлакәте аркасында яисә ата-ананың берсе радиоактив нурланыш алуының генетик нәтижәләренә бәйлә авырулардан интегүче балалар;

б) 175-ФЗ номерлы Федераль законның 1 статьясында күрсәтелгән гражданның исәбендәге ата-аналары алган радиация тәэсире аркасында авырулардан интегүче беренче һәм аннан соңгы буын балалар;

в) түбәндәгеләрнең балалары:

1244-1 номерлы РФ Законының 13 статьясының беренче өлешендәге 1, 2, 3, 4 һәм 6 пунктларда күрсәтелгән гражданның;

Чернобыль АЭСында һәлакәт нәтижәсендә һәлак булган, Чернобыль һәлакәтенә бәйлә рәвештә барлыкка килгән нурланыш авыруы яисә башка авырулар аркасында вафат булган гражданның исәбендәге, тукландыручысын югалткан гаиләләрдән, шулай ук Чернобыль һәлакәте аркасында вафат булган, 1244-1 номерлы РФ Законының 14 статьясында күрсәтелгән социаль ярдәм чаралары кагыла торган инвалидларның гаиләләреннән;

1957 елда «Маяк» житештерү берләшмәсендәге авария һәм Тичә елгасына радиоактив калдыклар элэгү аркасында нурланыш авыруы, барлыкка килүе яисә катлаулануы радиация тәэсиренә бәйләп аңлатылган авырулар исемлегенә кертелгән башка авыруларны алган, 175-ФЗ номерлы Федераль законның 1 статьясында күрсәтелгән гражданның исәбендәге гражданның;

1957 елда «Маяк» житештерү берләшмәсендәге авария һәм Тичә елгасына радиоактив калдыклар элэгү аркасында инвалидка әйләнгән, 175-ФЗ номерлы Федераль законның 1 статьясында күрсәтелгән гражданның исәбендәге затлар;

175-ФЗ номерлы Федераль законның 1 статьясының 1-3 пунктларында күрсәтелгән гражданның;

«Маяк» житештерү берләшмәсендә авария аркасында инвалидка әйләнгән һәм нурланыш авыруы, барлыкка килүе яисә катлаулануы 1957 елда «Маяк» житештерү берләшмәсендә авария һәм Тичә елгасына радиоактив калдыклар элэгү аркасында радиация тәасиренә бәйләп аңлатыла торган авырулар исемлегенә кертелгән башка авыруларны алган гражданныр исәбендәге тукландыручысын югалткан гаиләләрдән, үлем очрагы 1957 елда «Маяк» житештерү берләшмәсендә авария һәм Тичә елгасына радиоактив калдыклар элэгү нәтижәсендә радиация тәасиренә бәйле булган очракта;

Россия Федерациясе Югары Советының «Чернобыль АЭСында һәләкәт аркасында радиация тәасиренә дучар булган гражданнырны социаль яклау турында» РСФСР Законы гамәленең аеруча куркыныч бүлекчәләрдәге гражданнырга кагылуы турында» 1991 елның 27 декабрәндәге 2123-1 номерлы карарының (алга таба – 2123-1 номерлы РФ ЮС карары) 1 пунктчыдагы «а»-«д» пунктчаларында күрсәтелгән, аеруча куркыныч бүлекчәләрдәге гражданныр;

2123-1 номерлы РФ ЮС карарының 1 пунктчыдагы «а»-«д» пунктчаларында күрсәтелгән гражданныр исәбендәге тукландыручысын югалткан гаиләләрдән.

Шушы пунктта күрсәтелгән граждан категорияләре исәбендәге, хәзерге вакытта хәрби хезмәткәрләр, эчке эшләр органнары, жинаять-үтәтү системасы учреждениеләре һәм органнары, Янгынга каршы дәүләт хезмәтнең янгынга каршы федераль хезмәте, наркотик чаралар һәм психотроп матдәләр әйләнешен тикшереп тору органнары, Россия Федерациясе таможня органнары хезмәткәрләре, алар исәбендәге пенсионерлар, шул исәптән хәзер эшләми торган (эш урынына бәйсез рәвештә), күрсәтелгән федераль башкарма хакимият органнарының гражданлык персоналы, шулай ук федераль салым полициясе органнарынан куылган затлар исәбендәге пенсионерлар, шул исәптән эшләми торган (эш урынына бәйсез рәвештә), радиация тәасиренә дучар булган затлар дәүләт хезмәтен алучыларга керми.

1.3. Дәүләт хезмәтен күрсәтү буенча мөрәжәгать итүчеләр булып әлеге Регламентның 1.2 пунктчында күрсәтелгән дәүләт хезмәтен алучылар яисә аларның законлы вәкилләре (законнарда каралган очракларда) яки дәүләт хезмәтен алучылардан билгеләнгән тәртиптә рәсмиләштерелгән ышанычнамә нигезендә эш йөртүгә вәкаләт алган затлар (алга таба – мөрәжәгать итүче) тора.

1.4. Дәүләт хезмәте дәүләт хезмәтен алучының даими яшәү урыны буенча Татарстан Республикасы муниципаль районында яисә шәһәр округында «Республика матди ярдәм (компенсация түләүләре) үзәге» дәүләт казна учреждениесенең бүлегә (алга таба – Үзәк бүлегә) тарафыннан күрсәтелә.

1.4.1. Үзәк бүлегенә урнашу урыны, белешмә телефоннары, электрон почта адресы турында мәгълүмат шушы Регламентка белешмәлек кушымтада күрсәтелде.

Үзәк бүлегенә эш графигы: көн саен, шимбә һәм якшәмбедән кала, «Республика матди ярдәм (компенсация түләүләре) үзәге» дәүләт казна учреждениесенең (алга таба – Үзәк) эчке тәртип кагыйдәләрендә билгеләнә торган эш сәгатьләрендә.

Мөрәжәгать итүчеләрне кабул итү графигы: көн саен, шимбә һәм якшәмбедән кала, Үзәкнең эчке тәртип кагыйдәләрендә билгеләнә торган эш сәгатьләрендә.

1.4.2. Дәүләт хезмәте турында мәгълүмат түбәндәгечә алынырга мөмкин:

1) дәүләт хезмәте турында визуаль һәм текстлы мәгълүматлардан торучы, Татарстан Республикасы Хезмәт, халыкны эш белән тәмин итү һәм социаль яклау

министрлыгында (алга таба – Министрлык), Үзәк бүлекләрендә урнашкан дәүләт хезмәте турында мәгълүмат стендлары аша. Мәгълүмат стендларында урнаштырыла торган мәгълүмат дәүләт хезмәте турында шушы Регламентның 1.1, 1.4.1, 2.1, 2.3, 2.4, 2.5, 2.8, 2.10, 2.11, 5.1 пунктларындагы (пунктчаларындагы) белешмәләргә үз эченә ала.

2) «Интернет» мәгълүмати-телекоммуникация челтәре ярдәмендә – (алга таба – «Интернет» челтәре):

Министрлыкның <http://mtsz@tatarstan.ru> рәсми сайтында;

Татарстан Республикасы Дәүләти һәм муниципаль хезмәтләр порталында (<http://uslugi.tatar.ru/>);

Дәүләти һәм муниципаль хезмәтләрнең (функцияләрнең) бердәм порталында (<http://www.gosuslugi.ru/>);

3) Үзәк бүлегенә, Үзәккә, Министрлыкка телдән мөрәжәгать иткәндә (шәхсән яки телефон аша);

4) Үзәк бүлегенә, Үзәккә, Министрлыкка язмача мөрәжәгать иткәндә (шул исәптән электрон документ рәвешендә)(<http://mtsz@tatar.ru>).

1.4.3. Дәүләт хезмәтен күрсәтү мәсьәләләре буенча мәгълүмат Үзәк бүлекләре биналарында мәгълүмат стендларында урнаштырыла.

1.5. Дәүләт хезмәте түбәндәгеләргә нигезләнеп күрсәтелә:

«Чернобыль АЭСында һәлакәт аркасында радиация тәэсиренә дучар булган гражданның социаль яклау турында» 1991 елның 15 маендагы 1244-1 номерлы Россия Федерациясе Законы («Ведомости Съезда народных депутатов и Верховного Совета РСФСР», 1991, № 21, 699 ст., кертелгән үзгәрешләрен исәпкә алып);

«Гражданлык хәле актлары турында» 1997 елның 15 ноябрәндәге 143-ФЗ номерлы Федераль закон (алга таба – 143-ФЗ номерлы Федераль закон) (Россия Федерациясе Законнар жыйнагы, 1997, № 47, 5340 ст., кертелгән үзгәрешләрен исәпкә алып);

«1957 елда «Маяк» житештерү берләшмәсендә авария һәм Тичә елгасына радиоактив калдыклар элгү аркасында радиация тәэсиренә дучар булган Россия Федерациясе гражданның социаль яклау турында» 1998 елның 26 ноябрәндәге 175-ФЗ номерлы Федераль закон (Россия Федерациясе Законнар жыйнагы, 1998, № 48, 5850 ст., кертелгән үзгәрешләрен исәпкә алып);

«Персональ мәгълүматлар турында» 2006 елның 27 июлендәге 152-ФЗ номерлы Федераль закон (алга таба – № 152-ФЗ Федераль закон) (Россия Федерациясе Законнар жыйнагы, 2006, № 31, 3451 ст., кертелгән үзгәрешләрен исәпкә алып);

«Дәүләти һәм муниципаль хезмәтләр күрсәтүне оештыру турында» 2010 елның 27 июлендәге 210-ФЗ номерлы Федераль закон (алга таба – 210-ФЗ номерлы Федераль закон), (Россия Федерациясе Законнар жыйнагы, 2010, № 31, 4179 ст., кертелгән үзгәрешләрен исәпкә алып);

«Электрон имза турында» 2011 елның 6 апрелдәге 63-ФЗ номерлы Федераль закон (алга таба – 63-ФЗ номерлы Федераль закон) (Россия Федерациясе Законнар жыйнагы, 2011, № 15, 2036 ст., кертелгән үзгәрешләрен исәпкә алып);

«Россия Федерациясендә мәгариф турында» 2012 елның 29 декабрәндәге 273-ФЗ номерлы Федераль закон (алга таба – 273-ФЗ номерлы Федераль закон) (Россия Федерациясе Законнар жыйнагы, 2013, № 52, 7007 ст., кертелгән үзгәрешләрен исәпкә алып);

Россия Федерациясе Президентының «Дәүләт идарәсе системасын камилләштерүнең төп юнәлешләре турында» 2012 елның 7 маендагы 601 номерлы Указы (алга таба – РФ Президентының 601 номерлы Указы) (Россия Федерациясе Законнар жыйнагы, 2012, № 19, 2338 ст.);

Мәктәпкәчә белем бирү оешмаларында (дәвалау һәм шифаханә тибындагы махсулаштырылган балалар учреждениеләрендә) балаларны, шулай ук гомуми белем бирү оешмаларында һәм һөнәри белем бирү оешмаларында укучыларны ашатуга ай саен түләнгән торган акчалата компенсация бирү буенча Россия Федерациясе Хөкүмәтенен «Чернобыль АЭСында һәлакәт аркасында радиация тәэсиренә дучар булган гражданның социаль булышлык күрсәтү турында» 2004 елның 31 декабрдәге 907 номерлы белән расланган кагыйдәләр (алга таба – Кагыйдәләр) (Россия Федерациясе Законнар жыйнагы, 2005, № 2, 164 ст., кертелгән үзгәрешләрен исәпкә алып);

«Чернобыль АЭСында һәлакәт аркасында радиация тәэсиренә дучар булган гражданның социаль яклау турында» Россия Федерациясе законнда, «1957 елда «Маяк» житештерү берләшмәсендәге авария һәм Тичә елгасына радиоактив калдыклар элгү аркасында радиация тәэсиренә дучар булган Россия Федерациясе гражданның социаль яклау турында» Федераль законда һәм «Семипалат полигонында атом-төш сынаулары аркасында радиация тәэсиренә дучар булган гражданның социаль гарантияләре турында» Федераль законда күздә тотылган зыянны каплау һәм гражданның социаль ярдәм чаралары күрү буенча Россия Федерациясе чыгым йөкләмәләрен финанс ягыннан тәмин итүнең Россия Федерациясе Хөкүмәтенен 2005 елның 30 августындагы 542 номерлы карары белән расланган кагыйдәләре (Россия Федерациясе Законнар жыйнагы, 2005, №36, 3707 ст., кертелгән үзгәрешләрен исәпкә алып);

Россия Федерациясе Югары Советының «Чернобыль АЭСында һәлакәт аркасында радиация тәэсиренә дучар булган гражданның социаль яклау турында» РСФСР Закон гамәленен аеруча куркыныч бүлекчәләрдәге гражданның кагылуы турында» 1991 елның 27 декабрдәге 2123-1 номерлы карары («Ведомости Съезда народных депутатов РСФСР и Верховного Совета РСФСР», 1992, № 4, 138 ст., кертелгән үзгәрешләрен исәпкә алып);

Татарстан Республикасы Министрлар Кабинетының «Торак урынга һәм коммуналь хезмәтләргә һәм айлык акчалата түлөләрне түлөгүгә субсидияләр бирү системасында мәгълүмати хезмәттәшлек турында» 2005 елның 22 гыйнварындагы 20 номерлы карары («Татарстан Республикасы Министрлар Кабинеты карарлары һәм боерыклары һәм республика башкарма хакимият органнары норматив актлары жыйнагы», 2005, № 5, 0156 ст., кертелгән үзгәрешләрен исәпкә алып);

Татарстан Республикасы Министрлар Кабинетының «Республика матди ярдәм (компенсация түлөләре) үзгәртү булдыру турында» 2005 елның 20 июндәге 296 номерлы карары (алга таба – 296 номерлы ТР МК карары) («Татарстан Республикасы Министрлар Кабинеты карарлары һәм боерыклары һәм республика башкарма хакимият органнары норматив актлары жыйнагы», 2005, № 25, 0593 ст.);

Татарстан Республикасы Министрлар Кабинетының «Татарстан Республикасы Хезмәт, халыкны эш белән тәмин итү һәм социаль яклау министрлыгы министрлыгы мәсьәләләре» 2007 елның 15 августындагы 388 номерлы карары («Татарстан Республикасы Министрлар Кабинеты карарлары һәм боерыклары һәм республика

башкарма хакимият органнары норматив актлары жыентыгы» журналы, 2007, № 33, 1178 ст., кертелгән үзгәрешләрен исәпкә алып);

Татарстан Республикасы Министрлар Кабинетының «Татарстан Республикасы дәүләт хакимияте башкарма органнары тарафыннан дәүләт хезмәтләре күрсәтүнең административ регламентларын эшләү һәм раслау тәртибен раслау турында һәм Татарстан Республикасы Министрлар Кабинетының аерым карарларына үзгәрешләр кертү хакында» 2010 елның 02 ноябрәндәге 880 номерлы карары белән расланган Татарстан Республикасы дәүләт хакимияте башкарма органнары тарафыннан дәүләт хезмәтләре күрсәтүнең административ регламентларын эшләү һәм раслау тәртибе (алга таба – 880 номерлы ТР МК карары белән расланган Тәртип) («Татарстан Республикасы Министрлар Кабинеты карарлары һәм боерыклары һәм республика башкарма хакимият органнары норматив актлары жыентыгы» журналы, 2010, № 46, 2144 ст., кертелгән үзгәрешләрен исәпкә алып);

1.6. Бу Регламентта түбәндәге терминнар һәм билгеләмәләр кулланыла:

техник хата – дәүләт хезмәтен күрсәтүче орган тарафыннан жибәрелгән һәм документка (дәүләт хезмәте нәтижәсендә) кертелгән белешмәләрнең, белешмәләр кертүгә нигез булган документлардагы белешмәләрнең ярашсызлыгына китергән хата (язу, басма хата, грамматик яки арифметик хата);

дәүләти һәм муниципаль хезмәтләр күрсәтүнең күпфункцияле үзәгенең читтән торып эшләү урыны – муниципаль районнарның авыл жирлекләрендә документларны кабул итү һәм тапшыру, мөрәжәгать итүчеләрне консультацияләү тәрәзәсе.

Бу Регламентта дәүләт хезмәте күрсәтү турында гариза дигәндә (алга таба – гариза) 210-ФЗ номерлы Федераль законның 2 статьясының 1 пункттында каралган дәүләт хезмәте күрсәтү турында гарызнамә аңлашыла. Гаризаның киңәш ителә торган рәвеште шушы Регламентның 1 нче кушымтасында китерелде.



## 2. Дәүләт хезмәтен күрсәтү стандарты

Дәүләт хезмәтен күрсәтү стандартына карата таләпнең аталышы	Стандартка карата таләпләрнең эчтәлегә	Дәүләт хезмәтен яки таләпне билгели торган норматив акт
2.1. Дәүләт хезмәтенә аталышы	Мәктәпкәчә белем бирү оешмаларында (дәвалау һәм шифаханә тибындагы махсулаштырылган балалар учреждениеләрендә) балаларны, шулай ук гомуми белем бирү оешмаларында һәм һөнәри белем бирү оешмаларында укучыларны ашатуга ай саен түләнгән торган акчалата компенсация (алга таба – компенсация) билгеләү	Кагыйдәләрнең 1 п.
2.2. Дәүләт хезмәтен турыдан-туры күрсәтүче башкарма хакимият органы (учреждение) исеме	Татарстан Республикасы муниципаль районында яисә шәһәр округында «Республика матди ярдәм (компенсация түләүләре) үзәге» дәүләт казна учреждениесе бүлегә	Кагыйдәләрнең 3 п.
2.3. Дәүләт хезмәтен күрсәтү нәтижәсенә тасвирлама	Компенсация билгеләү турында (билгеләүдән баш тарту турында) карар	
2.4. Дәүләт хезмәтен күрсәтү вакыты, шул исәптән дәүләт хезмәтен күрсәтүдә катнашучы оешмаларга мөрәҗәгать итү зарурлыгын исәпкә алып, әгәр дә туктату мөмкинлеге Россия Федерациясе законнарында	<p>Компенсация билгеләү турында (билгеләүдән баш тарту турында) карар шушы Регламентның 2.5 пунктында күрсәтелгән гариза һәм документлар (ведомствоара хезмәттәшлек каналлары аша гарызнамә жиберү зарурлыгы булмаган очракта) килгән көннән башлап биш эш көне эчендә гамәлгә ашырыла.</p> <p>Ведомствоара хезмәттәшлек каналлары аша гарызнамә жиберү зарурлыгы булган очракта, дәүләт хезмәте күрсәтү чоры ун эш көненә кадәр озайтыла.</p>	

<p>каралган булса, дэүлэт хезмэтен күрсэтүне туктатып тору вакыты</p>	<p>Дэүлэт хезмэтен күрсэтү вакытын туктатып тору каралмаган</p>	
<p>2.5. Закон яисэ бүтэн норматив хокукый актлар нигезендэ дэүлэт хезмэтен, шулай ук дэүлэт хезмэтен күрсэтү буенча кирэкле һәм мәжбүри булган хезмэтләрне күрсэтү өчен зарури булган, мөрәжәгать итүче тарафыннан тапшырылырга тиешле документларның тулы исемлеге, аларны, шул исәптән электрон рәвештә, мөрәжәгать итүче тарафыннан алу ысуллары, аларны тапшыру тәртибе</p>	<p>1. Компенсация билгеләү турында гариза (почта адресын яисэ дэүлэт хезмэтен алу тарафыннан кредит оешмасында ачтырылган счет реквизитларын күрсәтеп) (әлеге Регламентның 1 нче кушымтасы). Опекун (попечитель) дэүлэт хезмэте алуыга акча күчерү өчен югарыда күрсәтелгән кредит оешмасында опекун (попечитель) тарафыннан ачтырылган номинал счет реквизитларын күрсәтә.</p> <p>2. Социаль ярдәм чараларына хокук бирә торган таныклык күчермәсе.</p> <p>Әлеге Регламентның 1.2 пунктындагы 1 пунктчасында күрсәтелгән гражданнар тарафыннан өстәмә рәвештә медицина учреждениесеннән баланың мәктәпкәчә белем бирү оешмасына яисэ уку процессы чорында төп гомуми белем бирү программалары буенча мәгариф эшчәнлеген гамәлгә ашыручы оешмага йөрмәвенә сәбәпче булган медицина күрсәткечләре булуы турында белешмә тапшырыла.</p> <p>Әлеге Регламентның 1.2 пунктының 2 пунктчасында күрсәтелгән гражданнар тарафыннан өстәмә рәвештә мәктәпкәчә белем бирү оешмасыннан (дәвалау яисэ шифахнә тибындагы махсулаштырылган балалар учреждениесеннән), белем бирү эшчәнлеген гамәлгә ашыручы дэүлэт оешмасыннан яисэ муниципаль оешмадан баланың күрсәтелгән оешмада (учреждениедә) булуы турында яисэ укытылуы турында белешмә тапшырыла.</p>	<p>Кагыйдәләрнең 3 п.</p>

Әлеге Регламентның 1.2 пунктының 2 пунктчасындагы «а»-«б» пункт өлешләрәндә күрсәтелгән гражданның тарафыннан өстәмә рәвештә ведомствоара эксперт советыннан балада үсеш алган авыруларның ата-ананың берсенен Чернобыль һәлакәте, «Маяк» житештерү берләшмәсендәге авария аркасында радиоактив тәәсир алуы нәтижәләренә бәйлә булуы турында бәяләмә күчәрмәсе тапшырыла.

Баланың (балаларның) опекуны (попечителе) саналган документларга өстәмә рәвештә жирле үзидарә органыннан балага опекун (попечитель) билгеләү турында карар күчәрмәсен тапшыра.

Дәүләт хезмәтен алучы Россия Федерациясе гражданының паспортын күрсәтә.

Дәүләт хезмәтен алучыларның законлы вәкилләре (законнарда каралган очракларда) яисә дәүләт хезмәтен алучылар тарафыннан вәкаләт алган затлар өстәмә рәвештә дәүләт хезмәтен алучының мәнфәгатьләрен күрсәтүгә үзләренен вәкаләтле булуын дәлилләүче документларның күчәрмәләрен тапшыра.

Мөрәжәгать итүче мөрәжәгать иткәндә шәхесен таныкый торган документны күрсәтә.

Документларның күчәрмәләре, әгәр алар Россия Федерациясе законнарында билгеләнгән тәртиптә таныкланмаган булса, төп нөсхәләре белән бергә күрсәтелә һәм Үзәк бүлеге белгече тарафыннан таныклана.

Гаризаны почта аша жибергәндә ана теркәлә торган документларның күчәрмәләре (шәхесне таныкый торган

	<p>документ күчermәсеннән тыш) Россия Федерациясе законнары нигезендә таныкланган булырга тиеш.</p> <p>Дәүләт хезмәтен алу буенча гариза бланкын мөрәжәгать итүче Үзәк бүлегенә шәхсэн мөрәжәгать иткәндә алырга мөмкин. Гариза бланкының электрон рәвешә Министрлыкның рәсми сайтында урнаштырылган.</p> <p>Гариза һәм аңа теркәлә торган документлар мөрәжәгать итүче тарафыннан кәгазьдә яисә почта аша хат итеп тапшырылырга (жибәрелергә) мөмкин.</p> <p>Гариза һәм документлар шулай ук мөрәжәгать итүче тарафыннан көчәйтелгән квалификацияле электрон имза белән имзаланган электрон документ рәвешендә, гомуми файдаланудагы мәгълүмати-телекоммуникация чөлтәре аша, шул исәптән «Интернет» мәгълүмати-телекоммуникация чөлтәре аша да тапшырылырга (жибәрелергә) мөмкин.</p>	
<p>2.6 Норматив хокукый актлар нигезендә дәүләт хезмәтен күрсәтү өчен зарури булган, дәүләт органнары, жирле үзидарә органнары һәм бүтән оешмалар карамагында булган һәм мөрәжәгать итүче аларны үзе тапшырырга хокуклы булган документларның тулы исемлеге, шулай ук, мөрәжәгать итүче</p>	<p>Ведомствоара хезмәттәшлек каналлары аша түбәндәге белешмәләрне раслаучы документлар алына:</p> <p>балалар тууны дәүләт теркәвенә алу турында (гражданлык хәле актларын теркәү органнарыннан);</p> <p>гаилә коруны дәүләт теркәвенә алу турында (гражданлык хәле актларын теркәү органнарыннан соратыла);</p> <p>тукландыручыны югалту турында (гражданлык хәле актларын теркәү органнарыннан соратыла);</p> <p>Россия Федерациясе Пенсия фонды территориаль органыннан пенсия алу факты турында (Россия Федерациясе Пенсия фонды территориаль органыннан соратыла).</p> <p>Мөрәжәгать итүче шушы пункттагы белешмәләрдән торучы документларны, шул исәптән мөмкинлек булганда</p>	<p>143-ФЗ номерлы Федераль закон</p>

<p>тарафыннан аларны алу ысуллары, аларны тапшыру тәртибе, шул исәптән электрон рәвештә; әлеге документлар белән эш итүче дәүләт органы, жирле үзидарә органы яисә оешма</p>	<p>электрон рәвештә, тапшырырга хокуклы.</p> <p>Югарыда күрсәтелгән белешмәләрдән торучы документларның мөрәжәгать итүче тарафыннан тапшырылмавы мөрәжәгать итүчегә дәүләт хезмәтен күрсәтүдән баш тарту өчен нигез була алмый.</p> <p>Мөрәжәгать итүче тапшырырга хокуклы булган документларны алу ысуллары һәм тапшыру тәртибе шушы Регламентның 2.5 пунктында билгеләнде.</p> <p>Мөрәжәгать итүчедән югарыда саналган, дәүләт хезмәтләрен һәм муниципаль хезмәтләрен күрсәтүче органнар, бүтән дәүләт органнары, жирле үзидарә органнары яисә дәүләт хезмәтләрен һәм муниципаль хезмәтләрен күрсәтүдә катнашучы дәүләт органнарының яки жирле үзидарә органнарының ведомство буйсынуында торган оешмалар карамагындагы документларны таләп итү тыела, 210-ФЗ номерлы Федераль законның 7 статьясының 6 өлешендә каралган документлардан тыш.</p>	
<p>2.7. Дәүләт хезмәтен күрсәтү буенча, норматив хокукый актларда каралган очрактарда, алар белән килештерү таләп ителә торган һәм бу гамәл дәүләт хезмәтен күрсәтүче башкарма хакимият органы тарафыннан гамәлгә ашырыла торган дәүләт хакимияте</p>	<p>Килештерү таләп ителми</p>	

<p>органнарының һәм аларның структур бүлекчәләренең исемлеге</p>		
<p>2.8. Дәүләт хезмәтен күрсәтү өчен зарури документларны кабул итүдән баш тарту нигезләренә тулы исемлеге</p>	<p>1. Шушы Регламентның 2.5 пункттында күрсәтелгән документлар исемлегендә күрсәтелгән документның тапшырылмавы.</p> <p>2. Үзәк бүлегенә 63-ФЗ һәм 210-ФЗ номерлы Федераль законнар таләпләренә туры китереп, электрон имза белән имзаланмаган (таныкланмаган) электрон документлар рәвешендә гариза һәм документлар (документларның күчермәләрен) тапшыру.</p> <p>3. Документларда бетерелгән, өстәп язылган урыннарның, сызылган сүзләрнең һәм төзәтмәләренә билгеләнгән тәртиптә таныкланмаган булуы.</p> <p>4. Мөрәжәгать итүченә дәүләт хезмәте алучының яшәү урынына карамаган Үзәк бүлегенә мөрәжәгать итүе.</p> <p>5. Әлеге Регламентның 1.3 пункттында күрсәтелмәгән затның мөрәжәгать итүе</p>	
<p>2.9. Дәүләт хезмәтен күрсәтүдәге яки дәүләт хезмәтен күрсәтүдән баш тарту нигезләренә тулы исемлеге</p>	<p>Дәүләт хезмәтен күрсәтүне туктатып тору өчен нигезләр каралмаган.</p> <p>Ялган (төгәл булмаган) белешмәләрдән торучы документларны тапшыру дәүләт хезмәтен күрсәтүдән баш тарту өчен нигез булып тора.</p>	
<p>2.10. Дәүләт хезмәтен күрсәткән өчен алына торган дәүләт пошлинасын яки бүтән төрле түләүне алу тәртибе, аның күләме</p>	<p>Дәүләт хезмәте түләүсез нигездә күрсәтелә</p>	

<p>hәм алыну нигезлэре</p>		
<p>2.11. Дәүләт хезмәтен күрсәтү өчен кирәкле һәм зарури булып саналучы хезмәтләрне күрсәтү өчен түләү алу тәртибе, аның күләме һәм алу нигезлэре, мондый түләүнең күләмен хисаплау методикасы турындагы мәгълүматны да кертеп</p>	<p>Зарури һәм мәжбүри хезмәтләр күрсәтү таләп ителми</p>	
<p>2.12. Дәүләт хезмәтен күрсәтү турында гариза тапшырганда яисә мондый хезмәтләр күрсәтүнең нәтижеләрен алганда чират көтүнең максималь вакыты</p>	<p>Дәүләт хезмәтен күрсәтү турындагы гаризаны тапшырганда һәм мондый хезмәтләр күрсәтүнең нәтижәсен алганда чират көтүнең максималь вакыты – 15 минуттан артык түгел. Дәүләт хезмәтен алучы аерым категорияләр өчен чират билгеләнмәгән.</p>	<p>РФ Президентының 601 номерлы указының 1 п.</p>
<p>2.13. Мөрәжәгать итүченең дәүләт хезмәтен күрсәтү турында гарызнамәсен, шул исәптән электрон рәвештә, теркәү вакыты</p>	<p>Гариза белән документлар кертгән көнне. Гариза һәм документлар (документларның күчермэләре) электрон документлар рәвешендә ял көннәрендә яисә эшләми торган бәйрәм көннәрендә килгән очракта, – Үзәк бүлегенең ял көннәнән яисә эшләми торган бәйрәм көннәнән соңгы беренче эш көнендә</p>	
<p>2.14. Дәүләт хезмәте күрсәтелә торган биналарга, мөрәжәгать итүчеләрнең көтү һәм аларны кабул итү</p>	<p>Дәүләт хезмәте янгына каршы система һәм янғын сүндерү системасы, документларны рәсмиләштерү өчен кирәкле мебель, мәгълүмат стендлары белән тәмин ителгән биналарда күрсәтелә. Инвалидлар өчен хезмәт күрсәтелә торган урынга</p>	

<p>урыннарына карата, шул исэптэн аталган объектларның Россия Федерациясенен инвалидларны социаль яклау турындагы законнары нигезендә инвалидлар өчен файдалану мөмкинлеген тээмин итүгә, мондый хезмәтләрне күрсәтүнең визуаль, текстлы һәм мультимедияле мәгълүматларын урнаштыруга һәм жайлаштыруга карата таләпләр</p>	<p>киртәләрсез үтеп керү, шул исэптән объектларга каршылыкларсыз үтеп керү һәм чыгу мөмкинлеге, шулай ук хезмәт күрсәтелә торган урынга үтеп керү максатларында объект буенча мөстәкыйль хәрәкәт итә алу мөмкинлеге тээмин ителә.</p> <p>Дәүләт хезмәте күрсәтү турында визуаль, текстлы һәм мультимедияле мәгълүмат мөрәжәгать итүчеләр өчен уңайлы урыннарда, шул исэптән инвалидларның чикләнгән мөмкинлекләрен исәпкә алып, урнаштырыла</p>	
<p>2.15. Дәүләт хезмәтен күрсәтүнең үтемлелек һәм сыйфат күрсәткечләре, шул исэптән мөрәжәгать итүченең дәүләт хезмәте күрсәтелгәндә вазыйфай затлар белән хезмәттәшлек итүенең саны һәм аларның вакыты буенча озынлыгы, дәүләт хезмәтен дәүләти һәм муниципаль хезмәтләр</p>	<p>Дәүләт хезмәтен күрсәтүнең үтемлелек күрсәткечләре булып түбәндәгеләр санала:</p> <p>Үзәк бүлеге бүлмәләренең жәмәгать транспортынан файдалану зонасында урнашкан булуы;</p> <p>белгечләренең, шулай ук мөрәжәгать итүчеләрдән документлар кабул итү гамәлгә ашырыла торган биналарның тиешле санда булуы;</p> <p>дәүләт хезмәтен күрсәтү ысуллары, тәртибе, вакытлары турында мәгълүмат стендларында, Интернет челтәрендә, Министрлыкның рәсми сайтында, Бердәм дәүләти һәм муниципаль хезмәтләр порталында тулы мәгълүматлар</p>	<p>880 номерлы ТР МК карары белән расланган Тәртипнең 2.4 п.;</p> <p>601 номерлы РФ Президенты Указының 1 п.</p>



<p>күрсәтүнең күпфункцияле үзәкләрендә, дәүләти һәм муниципаль хезмәтләр күрсәтүнең күпфункцияле үзәкләренең читтән торып эшләү урыннарында алу мөмкинлеге, дәүләт хезмәтен күрсәтү барышы турында мәгълүмат алу мөмкинлеге, шул исәптән мәгълүмати-коммуникатив технологияләрдән файдаланып</p>	<p>булуы;</p> <p>гаризаны электрон рәвештә тапшыру мөмкинлеге;</p> <p>инвалидларга бинаның инвалидлар өчен үтемле булуын тәмин итүгә бәйлә булмаган, алар тарафыннан башка затлар белән тигез дәрәжәдә хезмәтләр алуга комаучау итүче бүтән каршылыкларны жиңәргә булышу.</p> <p>Дәүләт хезмәтен күрсәтүнең сыйфат күрсәткечләре булып түбәндәгеләр тора:</p> <p>документларны кабул итү һәм карау вакытларын саклау;</p> <p>дәүләт хезмәтенең нәтижәсен алу вакытын саклау;</p> <p>белгечләр тарафыннан әлеге Регламентны бозуга карата прецедентлар (нигезле шикаятләр) булмау;</p> <p>мөрәжәгать итүченең Үзәк бүлеге белгечләре белән хезмәттәшлек итүе саны;</p> <p>дәүләт хезмәтен күрсәтү өчен зарури документларны турыдан-туры тапшырганда – бер мәртәбәдән артык түгел (консультацияләрне исәпкә алмыйча);</p> <p>дәүләт хезмәтен күрсәтү өчен кирәкле документларны почта аша жиңәргәндә – бер мәртәбәдән артык түгел (консультацияләрне исәпкә алмыйча).</p> <p>Дәүләт хезмәте күрсәтелгәндә мөрәжәгать итүченең Үзәк бүлеге белгече белән бер мәртәбә хезмәттәшлек итүенең озынлыгы 15 минуттан артмый.</p> <p>Дәүләт хезмәтен күрсәтү, дәүләт хезмәтен күрсәтү буенча гариза тапшыруны да кертеп, күпфункцияле үзәк аша, күпфункцияле үзәкнең читтән торып эшләү урыннары аша гамәлгә ашырылмый.</p> <p>Дәүләт хезмәтен күрсәтү барышы турында мәгълүмат</p>	
--	--	--

	мөрәжәгать итүче тарафыннан <a href="mailto:mts@tatarstan.ru">http://mts@tatarstan.ru</a> сайтынан, Бердәм дәүләти һәм муниципаль хезмәтләр порталыннан алынырга мөмкин	
2.16. Дәүләт хезмәтен электрон рәвештә күрсәтү үзенчәлекләре	Гариза һәм документлар (документларның күчермәләре) Үзәк бүлегенә 63-ФЗ номерлы һәм 210-ФЗ номерлы Федераль законнар таләпләренә туры китереп, электрон имза белән имзаланган (таныкланган) электрон документлар рәвешендә жибәрелергә мөмкин	63-ФЗ номерлы Федераль закон; 210-ФЗ номерлы Федераль закон

**3. Административ процедураларның (гамәлләрнең) составы, эзлеклелеге һәм вакытлары, аларны үтәү тәртибенә карата таләпләр, шул исәптән административ процедураларны (гамәлләрне) электрон рәвештә башкару үзенчәлекләре, шулай ук административ процедураларны дәүләти һәм муниципаль хезмәтләр күрсәтүнең күпфункцияле үзәге, күпфункцияле үзәкнең читтән торып эшләү урыннарында башкару үзенчәлекләре**

3.1. Дәүләт хезмәтен күрсәткәндә гамәлләрнең эзлеклелегенә тасвирлама

3.1.1. Компенсация билгеләү буенча дәүләт хезмәтен күрсәтү түбәндәге процедураларны үз эченә ала:

1) мөрәжәгать итүчене консультацияләү, аңа ярдәм күрсәтү, шул исәптән дәүләт хезмәтен күрсәтү буенча кирәкле документларны рәсмиләштерү өлешендә;

2) компенсация билгеләү буенча документлар жыелмасын кушып, гаризаны кабул итү һәм теркәү, яисә документларны кабул итүдән баш тарту;

3) мәгълүматлар алу, ведомствоара гарызнамәләр формалаштыру һәм дәүләт хезмәтен күрсәтүдә катнашучы органнарга жибәрү;

4) компенсация билгеләү турында (билгеләүдән баш тарту турында) карар эзерләү һәм кабул итү;

5) мөрәжәгать итүчегә дәүләт хезмәте күрсәтү нәтижәсен бирү;

6) техник хатаны (язу, басма хатасын, грамматик яисә арифметик хатаны) төзәтү.

3.1.2. Дәүләт хезмәтен күрсәтү буенча гамәлләрнең эзлеклелеге турында блок-схема шушы Регламентның 2 нче кушымтасында күрсәтелде.

3.2. Мөрәжәгать итүчене консультацияләү, аңа ярдәм күрсәтү, шул исәптән дәүләт хезмәтен күрсәтү буенча кирәкле документларны рәсмиләштерү өлешендә.

Мөрәжәгать итүче шәхсән, телефон аша, почта, электрон почта ярдәмендә, шул исәптән техник мөмкинлек булганда Татарстан Республикасы дәүләти һәм муниципаль хезмәтләр порталы аша, һәм (яисә) хат белән Үзәк бүлегенә дәүләт хезмәтен алу тәртибе турында консультацияләр алу өчен мөрәжәгать итә.

Үзәк бүлеге белгече мөрәжәгатьне гражданның мөрәжәгатьләрен теркәү журналында терки, шәхсән, телефон аша, почта, электрон почта ярдәмендә һәм (яисә) Татарстан Республикасы дәүләти һәм муниципаль хезмәтләр порталы аша, мөрәжәгать итүченең мөрәжәгать итү ысулына карап, мөрәжәгать итүчене консультацияли, шул исәптән дәүләт хезмәтен алу өчен кирәкле документларның составы, рәвеше һәм эчтәлегенә буенча, гариза бланкын бирә һәм, зарурлык булганда, мөрәжәгать итүчегә ярдәм күрсәтә, шул исәптән дәүләт хезмәтен күрсәтү өчен кирәкле документларны рәсмиләштерү өлешендә.

Шушы пунктта билгеләнә торган процедура гариза кергән көндә башкарыла.

Процедураның нәтижәсе: консультацияләү, тапшырылган документларның составы, рәвеше һәм эчтәлегенә буенча кисәтүләр, мөрәжәгать итүчегә ярдәм күрсәтү, шул исәптән дәүләт хезмәтен күрсәтү өчен кирәкле документларны рәсмиләштерү өлешендә.

3.3. Компенсация билгеләү буенча документлар жыелмасын кушып, гаризаны кабул итү һәм теркәү, яисә документларны кабул итүдән баш тарту.

3.3.1. Мөрәжәгать итүче компенсация билгеләү турында гаризаны Үзәк бүлегенә, әлегә Регламентның 2.5 пунктына туры китереп, документлар күчәрмәләрен кушып тапшыра.

Гариза һәм аңа теркәлә торган документларның Россия Федерациясә законнары

нигезендә таныкланган күчермэләре (шәхесне таныклый торган документ күчермәсеннән тыш) почта аша заказ белән жиберелергә мөмкин.

63-ФЗ номерлы һәм 210-ФЗ номерлы Федераль законнар таләпләренә туры китереп имзаланган гариза һәм документлар электрон документ рәвешендә жиберелә ала.

Почта аша (яисә электрон документ рәвешендә) тапшырылган гариза һәм документлар (документларның күчермэләре) әлеге Регламентның 3.3 пунктында каралган тәртиптә карала.

3.3.2. Үзәк бүлеге белгече түбәндәгеләрне гамәлгә ашыра:

дәүләт хезмәте алучының законлы вәкиле яисә аның тарафыннан вәкаләт бирелгән зат сыйфатында эш йөртүче мөрәжәгать итүченең вәкаләтләрен тикшерә;

кирәкле барлык документларның булуын һәм аларның билгеләнгән таләпләргә (документларны тиешенчә рәсмиләштерү, документларда чистартылган, өстәп язылган, сүзләре сызылган урыннар һәм аларда алдан сөйләшенмәгән башка төзәтү урыннарының булу-булмавын) туры килүен тикшерә.

Әлеге Регламентның 2.8 пунктында каралган документларны кабул итүдән баш тарту өчен нигезләр булган очракта, Үзәк белгече аңа, документларны кабул итүдән баш тарту өчен ачыкланган нигезләрнең эчтәлеген язмача аңлатып, документларны кайтара.

Документларны кабул итүдән баш тарту өчен нигезләр булмаган очракта, Үзәк бүлеге белгече түбәндәгеләрне гамәлгә ашыра:

гаризаны кабул итә һәм мөрәжәгатьләрне теркәү журналында (3 нче кушымта) терки;

мөрәжәгать итүче шәхсән мөрәжәгать иткәндә – документларны кабул итү датасы, беркетелгән керү номеры турында тамгалап, мөрәжәгать итүчегә язу тапшыра, гариза почта аша, шул исәптән электрон почта аша, жиберелгәндә – документларны почта аша, шул исәптән электрон почта аша, кабул итү датасы турында хәбәрләмә жиберә.

Шушы пунктта билгеләнә торган процедуралар гариза белән документлар килгән көнне башкарыла.

Процедураларның нәтижәсе: кабул ителгән документлар, гражданның мөрәжәгатьләрен теркәү журналында теркәлгән язу, документларны кабул итүдән баш тарту турында язу яисә мөрәжәгать итүчегә язмача хәбәрләмә һәм мөрәжәгать итүчегә кайтарылган документлар.

3.4. Мәгълүматлар алу, ведомствоара гарызнамәләр формалаштыру һәм дәүләт хезмәтен күрсәтүдә катнашучы органнарга жиберү.

3.4.1. Үзәк бүлеге белгече электрон рәвештә түбәндәге белешмәләрне ала:

Россия Федерациясе Пенсия фонды территориаль органынан пенсия алу факты турында;

Россия Федерациясе Пенсия фонды территориаль органынан дәүләт хезмәтен алучыга пенсия билгеләнү турында;

балалар тууны дәүләт теркәвенә алу турында гражданлык хәле актларын теркәү органнарыннан;

гаилә коруны дәүләт теркәвенә алу турында гражданлык хәле актларын теркәү органнарыннан;

тукландыручысы үлү турында гражданлык хәле актларын теркәү органнарыннан.

3.4.2. Компенсация билгеләү турында (билгеләүдән баш тарту турында) карар кабул итү өчен кирәкле белешмәләр Үзәк бүлегендә булмаганда, Үзәк бүлеге белгече электрон рәвештә ведомствоара мәгълүмати хезмәттәшлек системасы ярдәмендә

түбөндөгө белешмэлөрнө бирү турында гарызнамэлэр жибәрә:

Россия Федерациясе Пенсия фонды территориаль органына пенсия алу факты турында;

балалар тууны дүүлөт теркөвенә алу турында гражданлык хәле актларын теркәү органнарына;

гаилә коруны дүүлөт теркөвенә алу турында гражданлык хәле актларын теркәү органнарыннан;

тукландыручысы үлү турында гражданлык хәле актларын теркәү органнарына.

Шушы пунктта билгеләнә торган процедуралар гариза белән документлар килгән көнне башкарыла.

Процедураларның нәтижәсе: электрон рәвештә алынган белешмэләр, мәгълүматлар бирү турында гарызнамэләр.

3.5. Компенсация билгеләү турында (билгеләүдән баш тарту турында) карар әзерләү һәм кабул итү.

3.5.1. Үзәк бүлеге белгече әлеге Регламентның 3.4.1 һәм 3.4.2 пунктларында күрсәтелгән белешмэләр һәм мөрәжәгать итүче тапшырган документлар нигезендә түбөндәгеләрне гамәлгә ашыра:

дүүлөт хезмәтен күрсәтүдән баш тарту өчен әлеге Регламентның 2.9 пунктында каралган нигезләр булу-булмавын тикшерә;

әлеге Регламентның 4 нче кушымтасына туры китерелгән рәвештә компенсация билгеләү турында (билгеләүдән баш тарту турында) карар проекты рәсмиләштерә;

карар проектын имза салу өчен Үзәк бүлеге житәкчесенә жибәрә.

Шушы пунктта билгеләнә торган процедуралар гаризаны теркәгәннән соң ике эш көне эчендә гамәлгә ашырыла. Документларны ведомствоара хезмәттәшлек каналлары аша сорату зарурлыгы булганда, – гарызнамәләргә жавап килгән вакыттан башлап ике эш көне эчендә, ләкин гаризаны теркәгән көннән соң жиңе эш көненнән соңга калмыйча.

Процедураларның нәтижәсе: компенсация билгеләү турында (билгеләүдән баш тарту турында) карар.

3.5.2. Үзәк бүлеге житәкчесе документларны караганнан соң компенсация билгеләү турында (билгеләүдән баш тарту турында) карар проектына имза сала һәм Үзәк бүлеге белгеченә жибәрә.

Әлеге пунктта билгеләнә торган процедура документларны компенсация билгеләү турында (билгеләүдән баш тарту турында) карар проектына имза салу өчен жибәргән вакыттан башлап бер көн эчендә.

Процедураның нәтижәсе: Үзәк бүлеге житәкчесе имзалаган компенсация билгеләү турында (билгеләүдән баш тарту турында) карар.

3.6. Мөрәжәгать итүчегә дүүлөт хезмәте күрсәтү нәтижәсен бирү.

Үзәк бүлеге белгече:

мөрәжәгать итүчегә компенсация билгеләү турында (билгеләүдән баш тарту турында) кабул ителгән карар хакында дүүлөт хезмәте күрсәтү турында гаризада күрсәтелгән ысул белән (хат белән, телефон аша, смс-хәбәр, электрон почта ярдәмендә) хәбәр итә;

компенсация билгеләү турында карар кабул ителгән очракта, мөрәжәгать итүченең шәхси эшен рәсмиләштерә (барлык документларны аерым папкага туплый).

Шушы пунктта билгеләнә торган процедуралар аннан алдагы процедура тәмамланганнан соң бер эш көне дәвамында башкарыла.

Процедураларның нәтижәсе: мөрәжәгать итүчегә компенсация билгеләү турында (билгеләүдән баш тарту турында) кабул ителгән карар хакында хәбәр итү, мөрәжәгать итүченең рәсмиләштерелгән шәхси эше (уңай карар кабул ителү очрагында).

3.7. Дәүләт хезмәтен күрсәтү күпфункцияле үзәктә һәм дәүләти һәм муниципаль хезмәтләр күрсәтүче күпфункцияле үзәкнең читтән торып эшләү урыннарында гамәлгә ашырылмый.

3.8. Техник хатаны (язу, басма хатаны, грамматик яки арифметик хатаны) төзәтү.

Компенсация билгеләү турында (билгеләүдән баш тарту турында) карарны үзгәртеп рәсмиләштерү компенсация билгеләү турында (билгеләүдән баш тарту турында) карарда жибәрелгән техник хаталарны (язу, басма хаталарын, грамматик яисә арифметик хаталарны) юкка чыгаруга бәйле рәвештә гамәлгә ашырыла.

Компенсация билгеләү турында (билгеләүдән баш тарту турында) карарны үзгәртеп рәсмиләштерү техник хатасы булган, мөрәжәгать итүчегә дәүләт хезмәтенен нәтижәсе буларак тапшырылган документ (мондый документ бирелү очрагында) белән теркәлгән гариза (гаризаның киңәш ителә торган рәвеште шушы Регламентка 5 нче кушымтада китерелә) нигезендә гамәлгә ашырыла.

3.8.1. Үзәк бүлеге белгече:

техник хатаны төзәтү турында гаризаны кабул итә һәм гражданның мөрәжәгатьләрен теркәү журналында терки (әлеге Регламентның 3 нче кушымтасы);

компенсация билгеләү турында (билгеләүдән баш тарту турында) карар проекты үзгәртеп рәсмиләштерә;

компенсация билгеләү турында (билгеләүдән баш тарту турында) үзгәртеп рәсмиләштерелгән карар проекты имза салу өчен Үзәк бүлеге житәкчесенә юллай.

Шушы пунктта билгеләнә торган процедуралар гаризаны теркәгән вакыттан башлап бер эш көне эчендә гамәлгә ашырыла.

Процедураның нәтижәсе: техник хатаны төзәтү турында кабул ителгән һәм теркәлгән гариза, Үзәк бүлеге житәкчесенә имза салу өчен юлланган компенсация билгеләү турында (билгеләүдән баш тарту турында) үзгәртеп рәсмиләштерелгән карар проекты.

3.8.2. Үзәк бүлеге житәкчесе компенсация билгеләү турында (билгеләүдән баш тарту турында) үзгәртеп рәсмиләштерелгән карарга кул куя һәм аны Үзәк бүлеге белгеченә жибәрә.

Әлеге пунктта билгеләнә торган процедура карар проекты имза салу өчен жибәрелгән вакыттан башлап бер эш көне эчендә гамәлгә ашырыла.

Процедураның нәтижәсе: компенсация билгеләү турында (билгеләүдән баш тарту турында) үзгәртеп рәсмиләштерелгән, имзаланган карар.

3.8.3. Үзәк бүлеге белгече мөрәжәгать итүчегә гаризада күрсәтелгән ысул белән компенсация билгеләү турында (билгеләүдән баш тарту турында) үзгәртеп рәсмиләштерелгән карар турында хәбәр итә.

Шушы пунктта билгеләнә торган процедуралар аннан алдагы процедура тәмамланганнан соң бер эш көне дәвамында башкарыла.

Процедураларның нәтижәсе: мөрәжәгать итүчегә компенсация билгеләү турында (билгеләүдән баш тарту турында) үзгәртеп рәсмиләштерелгән карар турында хәбәрләмә.

#### 4. Дәүләт хезмәте күрсәтүне контрольдә тоту тәртибе һәм рәвешләре

4.1. Дәүләт хезмәте күрсәтүнең административ процедураларында билгеләнгән гамәлләрнең эзлеклелеге саклануны даими рәвештә тикшереп торыу Үзәк бүлеге житәкчесе тарафыннан шушы Регламент нигезләмәләренең үтәлүенә һәм башкарылуына тикшерүләр үткәру юлы белән гамәлгә ашырыла.

Дәүләт хезмәте күрсәтүне тикшереп торыу Татарстан Республикасы Хезмәт, халыкны эш белән тәэмин итү һәм социаль яклау министрлыгының дәүләт хезмәте алучының яшәү урыны буенча Татарстан Республикасы муниципаль районындагы яисә шәһәр округындагы Социаль яклау идарәсе (бүлеге) (алга таба – Идарә (бүлек)) вазыйфай затлары тарафыннан гамәлгә ашырыла. Тикшереп торыуны гамәлгә ашыручы вазыйфай затларның вәкаләтләре Идарә (бүлек) турында нигезләмәләрдә һәм вазыйфай регламентларда билгеләнә.

Дәүләт хезмәте күрсәтүнең тулы һәм сыйфатлы булу-булмавын тикшереп торыу тикшерүләр үткәруне, дәүләт хезмәтен күрсәтү өчен җаваплы булган вазыйфай затларның гамәлләренә (гамәл кылмавына) карата шикаятьләренә үз эченә алучы мөрәжәгатьләренә карап тикшерүләренә, алар буенча карарлар һәм җаваплар кабул итүне үз эченә ала.

Административ процедураларның үтәлешен контрольлектә тоту рәвешләре булып түбәндәгеләргә карата тикшерүләр үткәру тора:

эш алып баруны;

документларны карап тикшерү нәтижәләренә законнардагы (шушы Регламенттагы) таләпләргә туры килүе;

документларны кабул итүнең вакытлары һәм тәртибе саклануын;

дәүләт хезмәтен күрсәткәндә нәтижәләренә тапшыру вакытларының һәм тәртибенәң үтәлүен.

Тикшерүләренә үткәру ешлыгы планлы характерга (эш планнары нигезендә гамәлгә ашырыла) һәм планнан тыш характерга (мөрәжәгать итүченәң конкрет мөрәжәгәте буенча) ия була.

4.2. Уздырылган тикшерүләр нәтижәсендә мөрәжәгать итүчеләрнең хокуклары бозылу очраklары ачыкланган очракта, дәүләт хезмәте күрсәтү өчен җаваплы булган, гаепле дип танылган вазыйфай затлар Россия Федерациясе законнарында билгеләнгән тәртиптә җаваплылыкка тартыла.

4.3. Гражданныр, аларның берләшмәләре һәм оешмалары тарафыннан дәүләт хезмәте күрсәтелүне контрольлектә тоту дәүләт хезмәтен күрсәткәндә Үзәк бүлеге эшчәнлегенәң ачык булуы, дәүләт хезмәтен күрсәтү тәртибе турында тулы, актуаль һәм төгәл мәгълүматны алу һәм дәүләт хезмәтен күрсәтү процессында мөрәжәгатьләренә (шикаятьләренә) судка кадәрге тәртиптә карап тикшерү мөмкинлегенә аша гамәлгә ашырыла.

#### **5. Дәүләт хезмәте күрсәтүче органнарының, шулай ук дәүләт хезмәте күрсәтүче вазыйфай затның яисә дәүләт хезмәткәренәң карарларына һәм гамәлләренә (гамәл кылмавына) мөрәжәгать итүче тарафыннан судка кадәр (судтан тыш) шикаять белдерү**

5.1. Дәүләт хезмәтен алучылар судка кадәрге тәртиптә Үзәк бүлегенәң дәүләт

хезмәте күрсәтүдә катнашучы хезмәткәрләренә (гамәлләренә (гамәл кылмавына) карата Үзәк бүлеге житәкчесенә дәгъва белдерү хокукына ия.

Үзәк бүлеге житәкчесе кабул иткән карарларга, гамәлләргә (гамәл кылмауга) шикаятъләр «Республика матди ярдәм (компенсация түләүләре) үзәге» дәүләт казна учреждениеесе житәкчесенә яисә Идарә (бүлек) житәкчесенә тапшырыла.

«Республика матди ярдәм (компенсация түләүләре) үзәге» дәүләт казна учреждениеесе житәкчесе яисә Идарә (бүлек) житәкчесе кабул иткән карарларга, гамәлләргә (гамәл кылмауга) шикаятъләр Татарстан Республикасы Хезмәт, халыкны эш белән тәмин итү һәм социаль яклау министрлыгына министрның тикшереп торучы урынбасары яисә министр исеменә тапшырыла.

Министр урынбасары (министр) кабул иткән карарларга, гамәлләргә (гамәл кылмауга) шикаятъләр Татарстан Республикасы Министрлар Кабинетына дәгъва белдереләргә мөмкин.

5.2. Мөрәжәгать итүче, шул исәптән түбәндәге очракларда да, шикаятъ белән мөрәжәгать итә ала:

- 1) дәүләт хезмәте күрсәтү турында гаризаны теркәү вакыты бозылганда;
- 2) дәүләт хезмәтен күрсәтү вакыты бозылганда;
- 3) мөрәжәгать итүчедән дәүләт хезмәте күрсәтү буенча Россия Федерациясе норматив хокукый актларында, Татарстан Республикасы норматив хокукый актларында каралмаган документлар таләп ителгәндә;
- 4) дәүләт хезмәте күрсәтү буенча тапшырылырга тиешле, Россия Федерациясе норматив хокукый актларында, Татарстан Республикасы норматив хокукый актларында каралган документларны мөрәжәгать итүчедән кабул итеп алудан баш тартканда;
- 5) федераль законнарда һәм алар нигезендә кабул ителгән бүтән Россия Федерациясе норматив хокукый актларында, Татарстан Республикасы норматив хокукый актларында нигезләр каралмаган очракта, дәүләт хезмәте күрсәтүдән баш тартканда;
- 6) дәүләт хезмәте күрсәткәндә мөрәжәгать итүчедән Россия Федерациясе норматив хокукый актларында, Татарстан Республикасы норматив хокукый актларында каралмаган түләү таләп ителгәндә;
- 7) дәүләт хезмәте күрсәтүче орган, дәүләт хезмәте күрсәтүче органдагы вазыйфай зат дәүләт хезмәте күрсәтү нәтижәсендә тапшырылган документларда жибәрелгән басма хаталарны төзәтүдән баш тарткан очракта яисә мондый төзәтүләренә билгеләнгән вакыты бозылганда.

5.3. Шикаятъ кәгаздә язмача яки электрон рәвештә тапшырыла.

Дәүләт хезмәтен алучылар тарафыннан шикаятъ почта белән, күпфункцияле үзәк аша, «Интернет» мәгълүмати-телекоммуникация челтәреннән файдаланып, Министрлыкның рәсми сайтынан (<http://mtsz.tatarstan.ru>), Татарстан Республикасы Дәүләти һәм муниципаль хезмәтләр порталынан (<http://uslugi.tatar.ru/>), Дәүләти һәм муниципаль хезмәтләрнең (функцияләрнең) бердәм порталынан (<http://www.gosuslugi.ru/>) жибәреләргә, шулай ук мөрәжәгать итүченә шәхсән кабул иткәндә кабул итеп алынырга мөмкин.

5.4. Шикаятъне карап тикшерү чоры – аны теркәүгә алганнан соңгы унбиш эш көне эчендә. Дәүләт хезмәтен күрсәтүче органның, дәүләт хезмәтен күрсәтүче органдагы вазыйфай затның мөрәжәгать итүчедән документларны кабул итүдән баш тартуын яисә жибәрелгән басма хаталарын һәм хаталарны төзәтүдән баш тартуын шикаятъ кылганда яисә мондый төзәтмәләр кертүнең билгеләнгән вакыты бозылган очракта, – аны теркәүгә



алганнан соңгы биш эш көне эчендә.

5.5. Шикаятытә түбәндәге мәгълүматлар булырга тиеш:

1) карарлары һәм гамәлләре (гамәл кылмавы) шикаяты кылына торган дәүләт хезмәте күрсәтүче органның, дәүләт хезмәте күрсәтүче органдагы вазыйфаи затның яисә граждандан хезмәткәренәң исеме;

2) мөрәжәгать итүче – физик затның фамилиясе, исеме, атасының исеме (соңгысы – булган очракта), яшәгән урыны турында белешмәләр, шулай ук элемтә телефоны номеры (номерлары), электрон почта адресы (адреслары) (булган очракта) һәм мөрәжәгать итүчегә җавап җибәрелергә мөмкин булган почта адресы;

3) дәүләт хезмәте күрсәтүче органның, дәүләт хезмәте күрсәтүче органдагы вазыйфаи затның яисә дәүләт хезмәткәренәң шикаяты кылына торган карарлары һәм гамәлләре (гамәл кылмавы) турында мәгълүматлар;

4) мөрәжәгать итүченәң дәүләт хезмәте күрсәтүче органның, дәүләт хезмәте күрсәтүче органдагы вазыйфаи затның яисә дәүләт хезмәткәренәң карарлары һәм гамәлләре (гамәл кылмавы) белән ризалашмавын нигезләүче дәлиләр.

5.6. Шикаятыкә шикаятытә бәян ителгән хәлләрне раслый торган документларның күчәрмәләре теркәлергә мөмкин. Бу очракта шикаятытә аңа теркәлә торган документлар исемлегә китерелә.

5.7. Шикаятыкә аны тапшыручы тарафыннан кул куела.

5.8. Шикаятыне карап тикшерү нәтижәләре буенча дәүләт хезмәтен күрсәтүче орган түбәндәге карарларның берсен кабул итә:

1) шикаятыне канәгатьләндерә, шул исәптән кабул ителгән карарны гамәлдән чыгару, дәүләт хезмәте күрсәтүче орган тарафыннан дәүләт хезмәте күрсәтү нәтижәсендә документларда җибәрелгән басма хаталарны һәм хаталарны төзәтү, мөрәжәгать итүчегә аларны алу Россия Федерациясе норматив хокукый актларында, Татарстан Республикасы норматив хокукый актларында каралмаган түләүләрне кайтарып бирү рәвешендә, шулай ук бүтән рәвешләрдә;

2) шикаятыне канәгатьләндерүдән баш тарта.

Әлеге пунктның 1 һәм 2 пунктчаларында күрсәтелгән карарны кабул иткән көннән соң бер көн узганчы мөрәжәгать итүчегә язмача яки, аның ихтыярына карап, электрон рәвештә шикаятыне карап тикшерү нәтижәләре турында нигезле җавап җибәрелә.

5.9. Шикаятыне карап тикшерү барышында яисә нәтижәсендә административ хокук бозу яки жинаять билгеләре ачыкланган очракта, шикаятыләрне карап тикшерү вәкаләте бирелгән вазыйфаи зат булган материалларны прокуратура органнарына кичекмәстән җибәрә.

Мәктәпкәчә белем бирү оешмаларында (дәвалау һәм шифаханә тибындагы махсулаштырылган балалар учреждениеләрендә) балаларны, шулай ук гомуми белем бирү оешмаларында һәм һөнәри белем бирү оешмаларында укучыларны ашатуга ай саен түләнгән торган акчалата компенсация билгеләү буенча дәүләт хезмәтә күрсәтүнең административ регламентына 1 нче кушымта

Киңәш ителә торган рәвешә

Үзәк бүлгә № \_\_\_\_\_

\_\_\_\_\_ муниципаль районында (шәһәрәндә)

ГАРИЗА

№ \_\_\_\_\_ 20\_\_ елның \_\_\_\_\_.

Мин, \_\_\_\_\_

(мөрәжәгать итүченәң тулысынча фамилиясе, исеме, атасының исеме)

түбәндәгә адрес буенча яшим:

\_\_\_\_\_ (мөрәжәгать итүченәң почта адресы, индексы, телефоны, электрон почта адресы)

Мөрәжәгать итүченәң шәхесен таныклаучы документ аталышы	Сериясе һәм (яки) номеры	Кем тарафыннан бирелгән	Бирелгән датасы

Түбәндәгәгә нигезләнеп гамәл кылучы \_\_\_\_\_

(мөрәжәгать итүченәң дәүләт хезмәтен алучы мәнфәгатьләрен күрсәтү вәкаләтен раслаучы документ реквизитлары)

1. Мәктәпкәчә белем бирү оешмаларында (дәвалау һәм шифаханә тибындагы махсулаштырылган балалар учреждениеләрендә) балаларны, шулай ук гомуми белем бирү оешмаларында һәм һөнәри белем бирү оешмаларында укучыларны ашатуга ай саен түләнгән торган акчалата компенсация билгеләүне сорыйм, түбәндәгеләр нигезендә:

«Чернобыль АЭСындагы һәлакәт аркасында радиация тәэсиренә дучар булган гражданның социаль яклау турында» 1991 елның 15 маендагы 1244-1 номерлы Россия Федерациясе Законы;

«1957 елда «Маяк» житештерү берләшмәсендәгә авария һәм Тичә елгасына радиоактив калдыклар элгү аркасында радиация тәэсиренә дучар булган Россия Федерациясе гражданның социаль яклау турында» 1998 елның 26 ноябрәндәгә 175-ФЗ номерлы Федераль закон;

(кирәклесе астына сызарга);

Россия Федерациясе Югары Советының «Чернобыль АЭСындагы һәлакәт аркасында радиация тәэсиренә дучар булган гражданның социаль яклау турында» РСФСР Закон гамәленәң аеруча куркыныч бүлекчәләрдәгә гражданның кагылуы турында» 1991 елның 27 декабрәндәгә 2123-1 номерлы карары

\_\_\_\_\_ (дәүләт хезмәтен алучының Ф.И.А.)

2. Билгеләнгән түләүне:

түбәндәгә шәхси сәчетка күчәрүне сорыйм: № \_\_\_\_\_

(дәүләт хезмәтен алучы яисә аның законлы вәкиле тарафыннан законнарда билгеләнгән тәртиптә ачтырылган сәчет реквизитлары күрсәтелә)

почтадан жиберү реквизитлары \_\_\_\_\_

(дәүләт хезмәтен алучының яисә аның законлы вәкиленәң почтадан жиберү реквизитлары күрсәтелә)

## Гаризага түбэндөгө документларны (күчermөләрне) һәм белешмөләрне терким:

№ п/п	Документларның аталышы	Нөсхэләр саны

3. Тапшырылган белешмөләрнең төгәллөгө, шулай ук кушып тапшырылган документларның хак булуы өчен жаваплы булам. Түлөләрне туктатуга (үзгәртүгә) китереп чыгаручы хәлләр барлыкка килүе турында вакытында хәбәр итү бурычы турында нигезләмә белән таныштым.

4. «Персональ мәгълүматлар турында» 2006 елның 27 июлендөгө 152-ФЗ номерлы Федераль закон нигезендә әлегә Гаризада күрсәтелгән персонал мәгълүматларымны жыюга, эшкәртүгә (шул исәптән персонал мәгълүматларны автоматлаштырып эшкәртүгә), саклауга һәм персонал мәгълүматлар белән мәгълүмати алмашу системасында өченче затларга тапшыруга ризалыгымны бирәм.

\_\_\_\_\_ (дәүләт хезмәтен алучының Ф.И.А. күрсәтелә, шулай ук гариза дәүләт хезмәтен алучының мәнфәгатьләрен күрсәтүче зат тарафыннан тапшырылганда, – мөрәжәгать итүченең)

\_\_\_\_\_ (гариза бирүченең имзасы)

Мөрәжәгать итүче:

\_\_\_\_\_ «\_\_» \_\_\_\_\_ 20\_\_ ел.  
(Дәүләт хезмәтен алучының, мөрәжәгать итүченең яисә \_\_\_\_\_ (имза)  
билгеләнгән тәртиптә таныкланган ышанычнамә нигезендә  
дәүләт хезмәтен алучының мәнфәгатьләрен  
күрсәтүче затның Ф.И.А.)

5. Мәгълүматлар алуга, шул исәптән дәүләт хезмәте күрсәтү турында (күрсәтүдән баш тарту турында), риза \_\_\_\_\_

(хат белән, телефон аша, смс-хәбәр белән, электрон почта аша)

«\_\_» \_\_\_\_\_ 20\_\_ ел.

Имза \_\_\_\_\_

Өзү линиясе

Язу-белдерүнамә

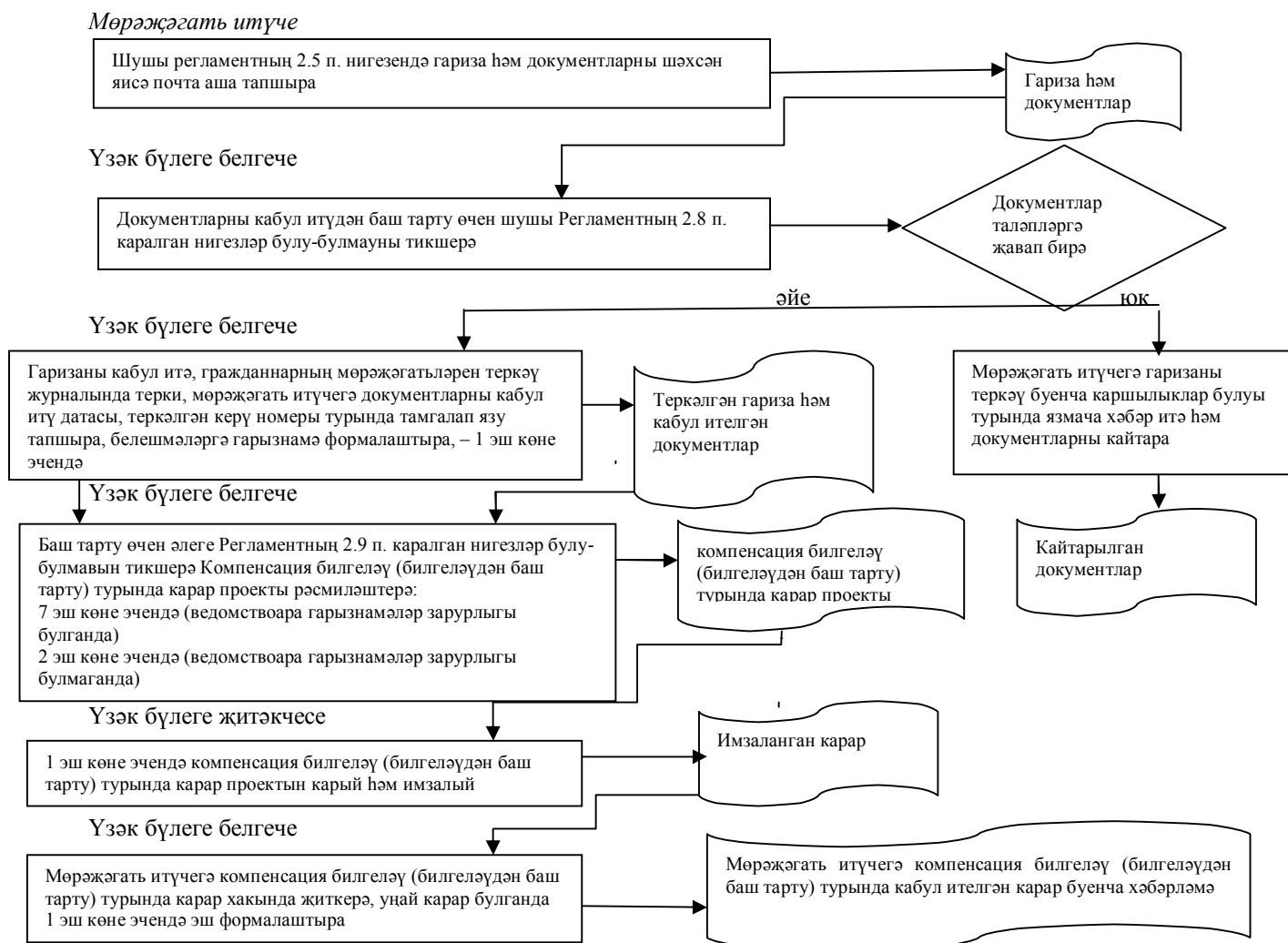
Гаризаның теркәлү №

Документлар саны \_\_\_\_\_ данә, \_\_ биттә

Документларны кабул итте \_\_\_\_\_ 20\_\_ ел.  
(вазыйфа) (имза) (имзаның тәгъбирләнешә) (дата)

Мәктәпкәчә белем бирү оешмаларында (дәвалау һәм шифаханә тибындагы махсулаштырылган балалар учреждениеләрендә) балаларны, шулай ук гомуми белем бирү оешмаларында һәм һөнәри белем бирү оешмаларында укучыларны ашатуга ай саен түләнгән торган акчалата компенсация билгеләү буенча дәүләт хезмәте күрсәтүнен административ регламентына 2 нче кушымыта

**Мәктәпкәчә белем бирү оешмаларында (дәвалау һәм шифаханә тибындагы махсулаштырылган балалар учреждениеләрендә) балаларны, шулай ук гомуми белем бирү оешмаларында һәм һөнәри белем бирү оешмаларында укучыларны ашатуга ай саен түләнгән торган акчалата компенсация билгеләү буенча дәүләт хезмәтен күрсәткәндә гамәлләрнең эзлеклелеге буенча БЛОК-СХЕМА**



Үзэк бүлеге белгече

Мөрәжәгать итүчедән техник хатаны төзәтү турында гариза килгәндә, компенсация билгеләү (билгеләүдән баш тарту) турында карар проектын 1 эш көне эчендә үзгәртеп рәсмиләштерә

Компенсация билгеләү (билгеләүдән баш тарту) турында үзгәртеп рәсмиләштерелгән карар проекты

Үзэк бүлеге житәкчесе

1 эш көне эчендә компенсация билгеләү (билгеләүдән баш тарту) турында үзгәртеп рәсмиләштерелгән карар проектын карый һәм имзалай

Компенсация билгеләү (билгеләүдән баш тарту) турында үзгәртеп рәсмиләштерелгән, имзаланган карар

Үзэк бүлеге белгече

1 эш көне эчендә мөрәжәгать итүчегә компенсация билгеләү (билгеләүдән баш тарту) турында үзгәртеп рәсмиләштерелгән карар турында хәбәр итә

Мөрәжәгать итүчегә компенсация билгеләү (билгеләүдән баш тарту) турында үзгәртеп рәсмиләштерелгән карар буенча хәбәрләмә



Мәктәпкәчә белем бирү оешмаларында (дәвалау һәм шифаханә тибындагы махсулаштырылган балалар учреждениеләрендә) балаларны, шулай ук гомуми белем бирү оешмаларында һәм һөнәри белем бирү оешмаларында укучыларны ашатуга ай саен түләнгән торган акчалата компенсация билгеләү буенча дәүләт хезмәте күрсәтүнең административ регламентына 4 нче кушымта

Үзәк бүлеге № \_\_\_\_\_

\_\_\_\_\_ муниципаль районында (шәһәрләндә)

« \_\_\_\_\_ » \_\_\_\_\_ ел.

№ \_\_\_\_\_

Мәктәпкәчә белем бирү оешмаларында (дәвалау һәм шифаханә тибындагы махсулаштырылган балалар учреждениеләрендә) балаларны, шулай ук гомуми белем бирү оешмаларында һәм һөнәри белем бирү оешмаларында укучыларны ашатуга ай саен түләнгән торган акчалата компенсация билгеләү турында (билгеләүдән баш тарту турында) карар

1. Фамилиясе, исеме, атасының исеме: \_\_\_\_\_

2. Туу елы \_\_\_\_\_

3. Яшәү урыны буенча адресы \_\_\_\_\_

4. Алучының категориясе \_\_\_\_\_

5. Түбәндәгеләргә нигезләнеп, компенсация билгеләргә:

«Чернобыль АЭСындагы һәлакәт аркасында радиация тәэсиренә дучар булган гражданның социаль яклау турында» 1991 елның 15 маендагы 1244-1 номерлы Россия Федерациясе Законы;

шушы суммада: \_\_\_\_\_ сум \_\_\_\_\_ тиен \_\_\_\_\_ алып \_\_\_\_\_ кадәрге чорга;

«1957 елда «Маяк» житештерү берләшмәсендәге авария һәм Тичә елгасына радиоактив калдыклар элэгү аркасында радиация тәэсиренә дучар булган Россия Федерациясе гражданның социаль яклау турында» 1998 елның 26 ноябрәндәге 175-ФЗ номерлы Федераль закон

шушы суммада: \_\_\_\_\_ сум \_\_\_\_\_ тиен \_\_\_\_\_ алып \_\_\_\_\_ кадәрге чорга;

Россия Федерациясе Югары Советының «Чернобыль АЭСындагы һәлакәт аркасында радиация тәэсиренә дучар булган гражданның социаль яклау турында» РСФСР Закон гамәленең аеруча куркыныч бүлекчәләрдәге гражданның кагылуы турында» 1991 елның 27 декабрәндәге 2123-1 номерлы карары

шушы суммада: \_\_\_\_\_ сум \_\_\_\_\_ тиен \_\_\_\_\_ алып \_\_\_\_\_ кадәрге чорга;

6. Яңадан хисаплау: \_\_\_\_\_

7. Компенсация артынан мөрәжәгать итү датасы \_\_\_\_\_

8. Компенсация билгеләүдән баш тартырга \_\_\_\_\_

Үзәк бүлеге житекчесе \_\_\_\_\_  
(имза) (имзаның тәгъбирләнешә)

Белгеч \_\_\_\_\_  
(имза) (имзаның тәгъбирләнешә)

Мәктәпкәчә белем бирү оешмаларында (дәвалау һәм шифаханә тибындагы махсулаштырылган балалар учреждениеләрендә) балаларны, шулай ук гомуми белем бирү оешмаларында һәм һөнәри белем бирү оешмаларында укучыларны ашатуга ай саен түләнгән торган акчалата компенсация билгеләү буенча дәүләт хезмәте күрсәтүнең административ регламентына 5 нче кушымта

Киңәш ителә торган рәвеште

Үзәк бүлеге № \_\_\_\_\_

\_\_\_\_\_ муниципаль районында (шәһәрәндә)

Техник хатаны төзәтү турында гариза

Мин, \_\_\_\_\_

(фамилиясе, исеме, атасының исеме тулысынча күрсәтелә)

түбәндәге адрес буенча яшим

\_\_\_\_\_ (мөрәжәгать итүченең почта адресы, индекс күрсәтәләр, телефоны, электрон адресы)

\_\_\_\_\_ (мөрәжәгать итүченең шәхесен таныклы торган документның аталышы, аның сериясе, номеры, бирелү датасы,

\_\_\_\_\_ документны биргән орган аталышы)

шушы техник хатаны төзәтүне сорыйм \_\_\_\_\_, ул шушы социаль ярдәм чараларын билгеләү (билгеләүдән баш тарту) турында карарда җибәрелгән:

№ \_\_\_\_\_

(карар датасы карар номеры)

Техник хатаны төзәтү турында мәгълүмат алуға риза

\_\_\_\_\_ (хат белән, телефон аша, смс-хәбәр белән, электрон почта аша)

« \_\_\_\_ » \_\_\_\_\_ 20\_\_ ел.

\_\_\_\_\_ (мөрәжәгать итүченең имзасы) \_\_\_\_\_ (имзаның тәгъбирләнеште)



Мәктәпкәчә белем бирү оешмаларында (дәвалау һәм шифаханә тибындагы махсулаштырылган балалар учреждениеләрендә) балаларны, шулай ук гомуми белем бирү оешмаларында һәм һөнәри белем бирү оешмаларында укучыларны ашатуга ай саен түләнгән торган акчалата компенсация билгеләү буенча дәүләт хезмәте күрсәтүнең административ регламентына кушымта (белешмә өчен)

**Мәктәпкәчә белем бирү оешмаларында (дәвалау һәм шифаханә тибындагы махсулаштырылган балалар учреждениеләрендә) балаларны, шулай ук гомуми белем бирү оешмаларында һәм һөнәри белем бирү оешмаларында укучыларны ашатуга ай саен түләнгән торган акчалата компенсация билгеләү буенча дәүләт хезмәтен күрсәтү буенча җаваплы органнар һәм вазыйфалар затлар турында белешмәләр**

1. «Республика матди ярдәм (компенсация түләүләре) үзәге»  
дәүләт казна учреждениесе

Вазыйфасы	Телефоны	Электрон адресы
Директоры	523-90-40	koord.rcmp@tatar.ru

2. «Республика матди ярдәм (компенсация түләүләре) үзәге»  
дәүләт казна учреждениесе бүлекләре

Бүлекнең аталышы	Телефоны	Адресы
Республика матди ярдәм үзәгенең "Чаллы" шәһәр округындагы № 1 бүлеге	(8552) 47-46-53 47-46-54	423823, Татарстан Республикасы, Чаллы ш., Кояшлы бульвар, 6 й., №1 подъезд; 423823, Татарстан Республикасы, Чаллы ш., Кояшлы бульвар, 6 й., №2 подъезд; <a href="mailto:chl.1@tatar.ru">chl.1@tatar.ru</a>
Республика матди ярдәм үзәгенең "Чаллы" шәһәр округындагы № 2 бүлеге	(8552) 71-47-02, 71-49-39, 71-80-35	423850, Татарстан Республикасы, Чаллы ш., Гидротөзүчеләр ур., 14 <a href="mailto:chl.2@tatar.ru">chl.2@tatar.ru</a>
Республика матди ярдәм үзәгенең Әгерҗе муниципаль районындагы № 2 бүлеге	(85551) 2-42-33 2-28-32	422230, Татарстан Республикасы, Әгерҗе ш., Карл Маркс ур., 11А й. <a href="mailto:agr.2@tatar.ru">agr.2@tatar.ru</a>
Республика матди ярдәм үзәгенең Азнакай муниципаль районындагы № 3 бүлеге	(85592) 7-25-93, 7-13-99	423330, Татарстан Республикасы, Азнакай ш., Болгар ур., 9/2 й. <a href="mailto:azn.3@tatar.ru">azn.3@tatar.ru</a>

Республика матди ярдәм үзәгенәң Аксубай муниципаль районындагы № 4 бүлеге	(84344) 2-92-76 2-92-75	423060, Татарстан Республикасы, Аксубай ш.т.п., Мазилин ур., 2 й. <a href="mailto:aks.4@tatar.ru">aks.4@tatar.ru</a>
Республика матди ярдәм үзәгенәң Актаныш муниципаль районындагы № 5 бүлеге	(85552) 3-22-97 3-22-96	423740, Татарстан Республикасы, Актаныш ав., Юбилей ур., 45 й. <a href="mailto:akt.5@tatar.ru">akt.5@tatar.ru</a>
Республика матди ярдәм үзәгенәң Алексеевск муниципаль районындагы № 6 бүлеге	(84341) 2-37-73, 2-53-01, 2-32-75	422900, Татарстан Республикасы, Алексеевск ш.т.п., Казаков ур., 8 <a href="mailto:ale.6@tatar.ru">ale.6@tatar.ru</a>
Республика матди ярдәм үзәгенәң Әлки муниципаль районындагы № 7 бүлеге	(84346) 2-08-94	422870, Татарстан Республикасы, Базарлы Матак ав., Ленин ур., 9 <a href="mailto:alk.7@tatar.ru">alk.7@tatar.ru</a>
Республика матди ярдәм үзәгенәң Әлмәт муниципаль районындагы № 8 бүлеге	(85553) 43-81-96 32-45-48 32 45 47	423452, Татарстан Республикасы, Әлмәт ш., Клара Цеткин ур., 54а й <a href="mailto:alm.8@tatar.ru">alm.8@tatar.ru</a>
Республика матди ярдәм үзәгенәң Апас муниципаль районындагы № 9 бүлеге	(84376) 2-10-98	422350, Татарстан Республикасы, Апас ш.т.п., Шоссе ур., 5 й. <a href="mailto:apa.9@tatar.ru">apa.9@tatar.ru</a>
Республика матди ярдәм үзәгенәң Арча муниципаль районындагы № 10 бүлеге	(84366) 3-13-30 3-13-34	422000, Татарстан Республикасы, Арча ш., Банк ур. 6в й. <a href="mailto:ars.10@tatar.ru">ars.10@tatar.ru</a>
Республика матди ярдәм үзәгенәң Этнә муниципаль районындагы № 11 бүлеге	(84369) 2-16-55 2-16-53	422750, Татарстан Республикасы, Олы Этнә ав., Октябрь ур., 9 й. <a href="mailto:atn.11@tatar.ru">atn.11@tatar.ru</a>
Республика матди ярдәм үзәгенәң Баулы муниципаль районындагы № 12 бүлеге	(85569) 5-67-22 5-64-42	423930, Татарстан Республикасы, Баулы ш., Жиңгү м., 4 й. <a href="mailto:bav.12@tatar.ru">bav.12@tatar.ru</a>
Республика матди ярдәм үзәгенәң Балтач муниципаль районындагы № 13 бүлеге	(84368) 2-57-94 2-64-32 2-41-37	422250, Татарстан Республикасы, Балтач ш.т.п., Һади Такташ ур., 3а <a href="mailto:bal.13@tatar.ru">bal.13@tatar.ru</a>
Республика матди ярдәм үзәгенәң Бөгелмә муниципаль районындагы № 14 бүлеге	(85594) 5-00 56 5-02-77 5-02-50	423239, Татарстан Республикасы, Бөгелмә ш., Стрелочная ур., 1 й. <a href="mailto:bug.14@tatar.ru">bug.14@tatar.ru</a>
Республика матди ярдәм үзәгенәң Буа муниципаль районындагы № 15 бүлеге	(84374) 3-17-03 3-41-80	422430, Татарстан Республикасы, Буа ш., Ленин ур., 52 й. <a href="mailto:bui.15@tatar.ru">bui.15@tatar.ru</a>
Республика матди ярдәм үзәгенәң Югары Ослан муниципаль районындагы № 16 бүлеге	(84379) 2-13-01	422570, Татарстан Республикасы, Югары Ослан ав., Медгородок ур., 21а й. <a href="mailto:usl.16@tatar.ru">usl.16@tatar.ru</a>

Республика матди ярдәм үзәгенәң Биектау муниципаль районындагы № 17 бүлеге	(84365) 2-32-53 2-40-09	422700, Татарстан Республикасы, Биектау ст., Профсоюз ур., 1а й. <a href="mailto:gor.17@tatar.ru">gor.17@tatar.ru</a>
Республика матди ярдәм үзәгенәң Чүпрәле муниципаль районындагы № 18 бүлеге	(84375) 2-25-80 2-23-24	422470, Татарстан Республикасы, Иске Чүпрәле ав., Үзәк ур., 15 й. <a href="mailto:dro.18@tatar.ru">dro.18@tatar.ru</a>
Республика матди ярдәм үзәгенәң Алабуга муниципаль районындагы № 19 бүлеге:  Республика матди ярдәм үзәгенәң Алабуга муниципаль районындагы № 19 бүлегенәң өстәмә пункты	(85557) 7-54-53 7-87-82	423600, Татарстан Республикасы, Алабуга ш., Спас ур., 3 й.  423600, Татарстан Республикасы, Алабуга ш., Нефтьчеләр ур., 12 й. <a href="mailto:ela.19@tatar.ru">ela.19@tatar.ru</a>
Республика матди ярдәм үзәгенәң Зәй муниципаль районындагы № 20 бүлеге	(85558) 7-10-46 7-02-64	423520, Татарстан Республикасы, Зәй ш., Рафиков ур., 10 й. <a href="mailto:zai.20@tatar.ru">zai.20@tatar.ru</a>
Республика матди ярдәм үзәгенәң Яшел Үзән муниципаль районындагы № 21 бүлеге	(84371) 5-80-01 5-79-90	420542, Татарстан Республикасы, Яшел Үзән ш., Карл Маркс ур., 57в й. <a href="mailto:zel.21@tatar.ru">zel.21@tatar.ru</a>
Республика матди ярдәм үзәгенәң Кайбыч муниципаль районындагы № 22 бүлеге	(84370) 2-11-13 2-14-07	422330, Татарстан Республикасы, Зур Кайбыч ав., Кояшлы бульвар ур., 7 й. <a href="mailto:kai.22@tatar.ru">kai.22@tatar.ru</a>
Республика матди ярдәм үзәгенәң Кама Тамагы муниципаль районындагы № 23 бүлеге	(84377) 2-16-84	422820, Татарстан Республикасы, Кама Тамагы ш.т.п., Карл Маркс ур., 2 й. <a href="mailto:kam.23@tatar.ru">kam.23@tatar.ru</a>
Республика матди ярдәм үзәгенәң Кукмара муниципаль районындагы № 24 бүлеге	(84364) 2-61-09 2-83-94	422110, Татарстан Республикасы, Кукмара ш., Ворошилов ур., 44 й. <a href="mailto:kuk.24@tatar.ru">kuk.24@tatar.ru</a>
Республика матди ярдәм үзәгенәң Лаеш муниципаль районындагы № 25 бүлеге	(84378) 2-55-82 2-44-73	422610, Татарстан Республикасы, Лаеш ш., Первомайская ур., 35 й. <a href="mailto:lai.25@tatar.ru">lai.25@tatar.ru</a>
Республика матди ярдәм үзәгенәң Лениногорск муниципаль районындагы № 26 бүлеге	(85595) 5-05-40 5-08-05 5-55-71 6-10-45	423258, Татарстан Республикасы, Лениногорск ш., Гагарин ур., 51 й. <a href="mailto:len.26@tatar.ru">len.26@tatar.ru</a>
Республика матди ярдәм үзәгенәң Мамадыш муниципаль районындагы № 27 бүлеге	(85563) 3-29-82 3-22-83	422190, Татарстан Республикасы, Мамадыш ш., Совет ур., 10 й. <a href="mailto:mam.27@tatar.ru">mam.27@tatar.ru</a>

Республика матди ярдәм үзәгенең Менделеевск муниципаль районындагы № 28 бүлеге	(85549) 2-19-72 2-02-27	423650, Татарстан Республикасы, Менделеевск ш., Бурмистров ур., 7а й. <a href="mailto:mnd.28@tatar.ru">mnd.28@tatar.ru</a>
Республика матди ярдәм үзәгенең Минзәлә муниципаль районындагы № 29 бүлеге	(85555) 3-18-22 3-10-50 3-33-28	423700, Татарстан Республикасы, Минзәлә ш., Ленин ур., 80 й. <a href="mailto:mnz.29@tatar.ru">mnz.29@tatar.ru</a>
Республика матди ярдәм үзәгенең Мөслим муниципаль районындагы № 30 бүлеге	(85556) 2-38-34 2-47-50	423970, Татарстан Республикасы, Мөслим ав., Пушкин ур., 47 й. <a href="mailto:mus.30@tatar.ru">mus.30@tatar.ru</a>
Республика матди ярдәм үзәгенең Түбән Кама муниципаль районындагы № 31 бүлеге	(8555) 45-44-92	423570, Татарстан Республикасы, Түбән Кама ш., Тынычлык пр., 60
Республика матди ярдәм үзәгенең Түбән Кама муниципаль районындагы № 31 бүлегенең өстәмә пункты		423570, Татарстан Республикасы, Түбән Кама муниципаль районы, Кама Аланы ш.т.п., Ильич ур., 2/01 й. <a href="mailto:niz.31@tatar.ru">niz.31@tatar.ru</a>
Республика матди ярдәм үзәгенең Яңа Чишмә муниципаль районындагы № 32 бүлеге	(84348) 2-22-98 2-20-30	423190, Татарстан Республикасы, Яңа Чишмә ав., Совет ур., 80 й. <a href="mailto:nov.32@tatar.ru">nov.32@tatar.ru</a>
Республика матди ярдәм үзәгенең Нурлат муниципаль районындагы № 33 бүлеге	(84345) 2-06-86 2-06-65	423040, Татарстан Республикасы, Нурлат ш., Пушкин ур., 46 й. <a href="mailto:nur.33@tatar.ru">nur.33@tatar.ru</a>
Республика матди ярдәм үзәгенең Питрәч муниципаль районындагы № 34 бүлеге	(84367) 3-00-15 3-02-90	422770, Татарстан Республикасы, Питрәч ав., Совет ур., 20 й. <a href="mailto:pes.34@tatar.ru">pes.34@tatar.ru</a>
Республика матди ярдәм үзәгенең Балык Бистәсе муниципаль районындагы № 35 бүлеге	(84361) 2-20-98	442650, Татарстан Республикасы, Балык Бистәсе ш.т.п., Завод ур., 6а й. <a href="mailto:ryb.35@tatar.ru">ryb.35@tatar.ru</a>
Республика матди ярдәм үзәгенең Саба муниципаль районындагы № 36 бүлеге	(84362) 2-28-17 2-28-19	422060, Татарстан Республикасы, Байлар Сабасы ш.т.п., Закир Йосыпов ур., 7 й. <a href="mailto:sab.36@tatar.ru">sab.36@tatar.ru</a>
Республика матди ярдәм үзәгенең Сарман муниципаль районындагы № 37 бүлеге	(85559) 2-57-32 2-44-05	423350, Татарстан Республикасы, Сарман ав., Куйбышев ур., 36 й.
Республика матди ярдәм үзәгенең Сарман муниципаль районындагы № 37 бүлегенең		423368, Татарстан Республикасы, Сарман районы, Жәлил ш.т.п., Жиңүгә 30 ел ур., 13 й. <a href="mailto:sar.37@tatar.ru">sar.37@tatar.ru</a>

өстәмә пункты		
Республика матди ярдәм үзәгенәң Спас муниципаль районындагы № 38 бүлеге	(84347) 3-97-43 3-93-27	422840, Татарстан Республикасы, Болгар ш., Пионер ур., 21 й. <a href="mailto:spa.38@tatar.ru">spa.38@tatar.ru</a>
Республика матди ярдәм үзәгенәң Тәтеш муниципаль районындагы № 39 бүлеге	(84373) 2-62-33, 2-62-39	422370, Татарстан Республикасы, Тәтеш ш., Ленин ур., 114 й. <a href="mailto:tet.39@tatar.ru">tet.39@tatar.ru</a>
Республика матди ярдәм үзәгенәң Тукай муниципаль районындагы № 40 бүлеге	(8552) 71-32-00	423802, Татарстан Республикасы, Чаллы ш., Есенин пр., 1 й. <a href="mailto:tuk.40@tatar.ru">tuk.40@tatar.ru</a>
Республика матди ярдәм үзәгенәң Теләче муниципаль районындагы № 41 бүлеге	(84360) 2-17-39	422080, Татарстан Республикасы, Теләче ав., Зур Тау ур., 5 й. <a href="mailto:tul.41@tatar.ru">tul.41@tatar.ru</a>
Республика матди ярдәм үзәгенәң Чирмешән муниципаль районындагы № 42 бүлеге	(84396) 2-26-34	423100, Татарстан Республикасы, Чирмешән ав., Титов ур., 26 й. <a href="mailto:chr.42@tatar.ru">chr.42@tatar.ru</a>
Республика матди ярдәм үзәгенәң Чистай муниципаль районындагы № 43 бүлеге	(84342) 5-33-98 5-21-60	422980, Татарстан Республикасы, Чистай ш., Урицкий ур., 45 й. <a href="mailto:chs.43@tatar.ru">chs.43@tatar.ru</a>
Республика матди ярдәм үзәгенәң Ютазы муниципаль районындагы № 44 бүлеге	(85593) 2-79-26	423950, Татарстан Республикасы, Урыссу ш.т.п., Пушкин ур., 105/1 <a href="mailto:uta.44@tatar.ru">uta.44@tatar.ru</a>
Республика матди ярдәм үзәгенәң Казан шәһәре Авиатөзелеш районындагы бүлеге	(8843) 571-63-71 570-06-41	420036, Татарстан Республикасы, Казан ш., Тимирязев ур., 8 й. <a href="mailto:avi.k@tatar.ru">avi.k@tatar.ru</a>
Республика матди ярдәм үзәгенәң Казан шәһәре Вахитов районындагы бүлеге	(8843) 238-10-54 238-10-55	420197, Татарстан Республикасы, Казан ш., Вишневский ур., 10 й. <a href="mailto:vah.k@tatar.ru">vah.k@tatar.ru</a>
Республика матди ярдәм үзәгенәң Казан шәһәре Киров районындагы бүлеге	(8843) 554-64-69 555-51-80	420102, Татарстан Республикасы, Казан ш., Галимжан Баруди ур., 5
Республика матди ярдәм үзәгенәң Казан шәһәре Киров районындагы бүлегенәң өстәмә пункты	294-37-42	420078, Татарстан Республикасы, Казан ш., Ильич ур., 21/8 й. <a href="mailto:kir.k@tatar.ru">kir.k@tatar.ru</a>
Республика матди ярдәм үзәгенәң Казан шәһәре Мәскәү районындагы бүлеге	(8843) 554-00-65 554-03-45	420102, Татарстан Республикасы, Казан ш., Галимжан Баруди ур., 5 <a href="mailto:mos.k@tatar.ru">mos.k@tatar.ru</a>
Республика матди ярдәм үзәгенәң Казан шәһәре Яңа Савин районындагы бүлеге	(8843) 523-56-08	420124, Татарстан Республикасы, Казан ш., Хөсәен Ямашев пр., 37 й <a href="mailto:sav.k@tatar.ru">sav.k@tatar.ru</a>
Республика матди ярдәм	(8843)	420110, Татарстан Республикасы,



үзәгенәң Казан шәһәре Идел буе районындагы бүлеге	224-32-05 224-30-61, 224-19-09 224-04-20 224-32-17	Казан ш., Рихард Зорге ур., 39 й.
Республика матди ярдәм үзәгенәң Казан шәһәре Идел буе районындагы бүлегенәң өстәмә пункты	598-06-23	420054, Татарстан Республикасы, Казан ш., Авангард ур, 74 й. <a href="mailto:pri.k@tatar.ru">pri.k@tatar.ru</a>
Республика матди ярдәм үзәгенәң Казан шәһәре Совет районындагы бүлеге	(8843) 272-51-79 272-16-72	420073, Татарстан Республикасы, Казан ш., Гадел Кутуй ур., 33 й.
Республика матди ярдәм үзәгенәң Казан шәһәре Совет районындагы бүлегенәң өстәмә пунктлары	239-63-83  262 90 60  262 93 66	420075, Татарстан Республикасы, Казан ш., Совет ур., 23 й.  420100, Татарстан Республикасы, Казан ш., Галия Кайбицкая ур., 3  420140, Татарстан Республикасы, Казан ш., Жинү Проспекты ур., 100 й. <a href="mailto:sov.k@tatar.ru">sov.k@tatar.ru</a>

### 3. Татарстан Республикасы Хезмәт, халыкны эш белән тәмин итү һәм социаль яклау министрлыгы

Вазыйфасы	Телефоны	Электрон адресы
Министр	557-20-01	<a href="mailto:mtsz@tatar.ru">mtsz@tatar.ru</a>
Министр урынбасары	557-20-08	<a href="mailto:Natalya.Bytaeva@tatar.ru">Natalya.Bytaeva@tatar.ru</a>
Социаль ярдәм чараларының методология бүлеге башлыгы	557-20-77	<a href="mailto:Elena.Zenina@tatar.ru">Elena.Zenina@tatar.ru</a>
Социаль ярдәм чараларының аудит бүлеге башлыгы	557-20-86	<a href="mailto:Elvira.Pislegina@tatar.ru">Elvira.Pislegina@tatar.ru</a>

### 4. Татарстан Республикасы Министрлар Кабинеты

Вазыйфасы	Телефоны	Электрон адресы
Татарстан Республикасы Министрлар Кабинеты Аппаратының Социаль үсеш идарәсе башлыгы	264-77-29	<a href="mailto:pisma@tatar.ru">pisma@tatar.ru</a>