

МИНИСТЕРСТВО КУЛЬТУРЫ
РЕСПУБЛИКИ ТАТАРСТАН

ул. Пушкина, д. 66/33, г. Казань, 420015



ТАТАРСТАН РЕСПУБЛИКАСЫ
МӘДӘНИЯТ МИНИСТРЛЫГЫ

Пушкин ур., 66/33нче йорт, Казан ш., 420015

Тел.: (843) 264-74-01, факс: (843) 292-07-26. mkrt@tatar.ru, mincult.tatarstan.ru

_____17.10.2017_____ №__902-од
На №_____от_____

Казан шәһәре, Япеев урамы, 17
нче йорт адресы буенча урнашкан
“Ике катлы таш торак йорт”
ачыкланган мэдәни мирас
объектын Россия Федерациясе
халыкларының мэдәни мирас
объектлары (тарих һәм мэдәният
һәйкәлләре) бердәм дәүләт
реестрына жирле (муниципаль)
әһәмияттәге мэдәни мирас
объекты сыйфатында кертү һәм
сак предметын, чикләрен һәм
мэдәни мирас объекты
территорияләреннән файдалану
режимын раслау турында

“Россия Федерациясе халыкларының мэдәни
мирас объектлары (тарихи һәм мэдәни
ядкәрләре) турында”гы 2002 елның 25 июнендә кабул ителгән 73-ФЗ номерлы
законы, “Татарстан Республикасында мэдәни мирас объектлары турында”гы 2005
елның 1 апрелендә кабул ителгән 60-ЗРТ номерлы Татарстан Республикасы Законы,
Татарстан Министрлар Кабинетының 2016 елның 10 нчы июнендә кабул ителгән
“Төбәк әһәмиятендәге мэдәни мирас объектын яки жирле (муниципаль) әһәмияттәге
мэдәни мирас объектын Россия Федерациясе халыкларының мэдәни мирас
объектлары (тарих һәм мэдәният һәйкәлләре) бердәм дәүләт реестрына төбәк
әһәмиятендәге мэдәни мирас объекты сыйфатында кертү турында карар кабул итү
тәртибе турындагы Нигезләмәне раслау турында”гы 393 нче карары, 2016 нчы
елның 5 нче апрелендәге дәүләт тарихи-мэдәни экспертизасының уңай нәтижәсе
нигезендә,

боерам:

1. Казан шәһәре, Япеев урамы, 17 нче йорт адресы буенча урнашкан “Ике катлы таш торак йорт” ачыкланган мэдәни мирас объектын Россия Федерациясе халыкларының мэдәни мирас объектлары (тарих һәм мэдәният һәйкәлләре) бердәм дәүләт реестрына Казан шәһәре, Япеев урамы, 17/10 йорт адресы буенча урнашкан XIX гасыр уртасы “Сәүдәгәр Н.М. Вениаминов йорты” жирле (муниципаль) эһәмияттәге мэдәни мирас объектын сыйфатында кертергә һәм мэдәни мирас объектынның төрен – архитектура һәм шәһәр төзелеше һәйкәлен расларга.

2. Казан шәһәре, Япеев урамы, 17/10 йорт адресы буенча урнашкан XIX гасыр уртасы “Сәүдәгәр Н.М. Вениаминов йорты” жирле (муниципаль) эһәмияттәге мэдәни мирас объектынның сак предметын расларга (1 нче кушымта).

3. Казан шәһәре, Япеев урамы, 17/10 йорт адресы буенча урнашкан XIX гасыр уртасы “Сәүдәгәр Н.М. Вениаминов йорты” жирле (муниципаль) эһәмияттәге мэдәни мирас объектын территориясенә чикләрен расларга (2 нче кушымта).

4. Казан шәһәре, Япеев урамы, 17/10 йорт адресы буенча урнашкан XIX гасыр уртасы “Сәүдәгәр Н.М. Вениаминов йорты” жирле (муниципаль) эһәмияттәге мэдәни мирас объектын территориясеннән файдалану режимын расларга (3 нче кушымта).

5. Боерыкның үтәләшен тикшереп торуну үз өстемә алам.

Министр

А.М. Сибагатуллин

2017 ел _____ боерыкка

1 нче кушымта

Казан шәһәре, Япеев урамы, 17/10 йорт адресы буенча урнашкан
XIX гасыр уртасы “Сәүдәгәр Н.М. Вениаминов йорты” жирле (муниципаль)
әһәмияттәге мәдәни мирас объектының
сак предметы

Казан шәһәре, Япеев урамы, 17/10 йорт адресы буенча урнашкан XIX гасыр уртасы “Сәүдәгәр Н.М. Вениаминов йорты” жирле (муниципаль) әһәмияттәге мәдәни мирас объектының сак предметы буларак түбәндәгеләр билгеләнә:

– Бинаның урнашу урыны, аның тарихи төзелеш структурасында композицион характеристикалары (Япеев һәм Нагорная урамнары төзелешендә кызыл сызыкны беркетә), билгеләнгән территория чикләрендә йортның территориясе, йортның П-рәвешендәге ябык контуры;

– Күләм-ара структура: иңелгән түбә астында антресольле һәм икенче катта верандасы булган ике катлы йортның зурлыгы һәм катлаулы конфигурациясе;

– Конструктив сызым: үз тышкы һәм эчке кирпеч диварлары; бер маршлы, ике маршлы һәм бораулы баскычларның урнашу урыны һәм планлаштыру чишелеше характеры;

– композиция һәм фасадларның архитектур чишелеше: төп һәм ян-як фасадларның классик һәм стилик чишелеше; фасадларның декоратив жиһазлану элементлары (тәрәзә пугалары һәм кысалары, кәрнизләр), фасадларның бизәлеше материаллары – штукатурлап буяу белән ачык тышкы яклап өюне берләштерү; веранданың декоратив жиһазлану характеры (терәкләр һәм кәрниз).

– тарихи конфигурация, бина түбәсенә геометриясе һәм габаритлары, түбә материаллары – фальцовкасыман металл;

–

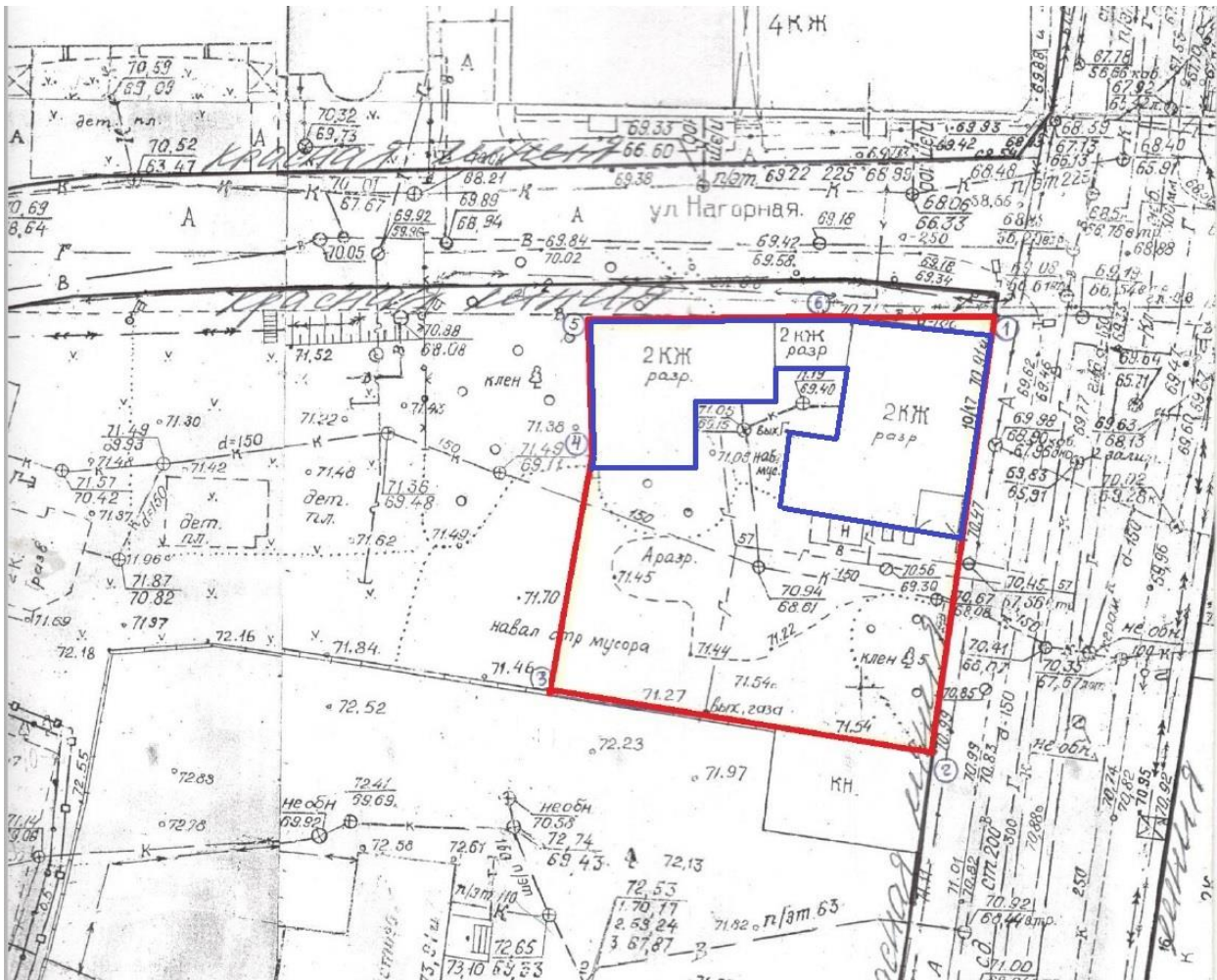
– Интерьерларның декоратив жиһазланышы: диварлар конфигурациясе; беренче һәм икенче каттагы 1-2, А-Г күчәрләрдә урнашкан бүлмәләрнең түбә путалары характеры; В һәм 1-2 күчәрендәге кирпич диварда ян-якларында колонналары булган үтәли аркалы уем; А-В, 1-2 һәм В-Г, 1-3 күчәрләрендә икенче кат бүлмәсендәге алгы ишекләр характеры, материал – агач;

– урнашу урыны, пропорцияләр, тарихи тәрзә һәм ишек уемнарының тутырылыш геометриясе һәм конструкциясе, тутыру материаллары – агач.

Татарстан Республикасы
Мәдәният министрлыгының
2017 ел _____ номерлы
боерыгына
2 нче кушымта

Казан шәһәре, Япеев урамы, 17/10 йорт адресы буенча урнашкан
XIX гасыр уртасы “Сәүдәгәр Н.М. Вениаминов йорты” жирле (муниципаль)
әһәмияттәге мәдәни мирас объекты
территориясе чикләре

Казан шәһәре, Япеев урамы, 17/10 йорт адресы буенча урнашкан
XIX гасыр уртасы “Сәүдәгәр Н.М. Вениаминов йорты” жирле (муниципаль)
әһәмияттәге мәдәни мирас объекты территориясе чикләренең
картасы (схемасы)



- мәдәни мирас объекты территориясе чикләре
- мәдәни мирас объекты

Казан шәһәре, Япеев урамы, 17/10 йорт адресы буенча урнашкан XIX гасыр уртасы “Сәүдәгәр Н.М. Вениаминов йорты” жирле (муниципаль) әһәмияттәге мәдәни мирас объекты территориясе чикләренен **картографик тасвирламасы**

Казан шәһәре, Япеев урамы, 17/10 йорт адресы буенча урнашкан XIX гасыр уртасы “Сәүдәгәр Н.М. Вениаминов йорты” жирле (муниципаль) әһәмияттәге мәдәни мирас объекты территориясе чикләре түбәндәгечә үтә:

Көнъяк-көнчыгыш өлеш: Япеева һәм Нагорной урамнары кисешелешеннән Япеев урамының кызыл сызыгы буйлап (1-2 борылыш нокталары);

көнъяк-көнбатыш өлеш: жир биләмәсенен эчке квартал чикләре буйлап (2-3 борылыш нокталары);

төнъяк-көнбатыш өлеш: жир биләмәсенен эчке квартал чикләре буйлап Нагорная урамы ягына таба (3-5 борылыш нокталары);

төнъяк-көнчыгыш өлеш: Нагорная урамының кызыл сызыгы буйлап Нагорная һәм Япеев урамнары киселешенә кадәр (5-1 борылыш нокталары).

Казан шәһәре, Япеев урамы, 17/10 йорт адресы буенча урнашкан XIX гасыр уртасы “Сәүдәгәр Н.М. Вениаминов йорты” жирле (муниципаль) әһәмияттәге мәдәни мирас объекты территориясе чикләренәң **борылыш нокталары таблицасы**

чикләренәң үзенчәлекле нокталары билгеләнеше	Координаталар, м				Озынлык
	МСК-16		WGS - 84		м
	X	Y	B	L	
1	2	3	4	5	6
1	477100,29	1305303,39	55°48'4.344"	49°6'58.517"	38,40
2	477100,07	1305289,41	55°48'4.337"	49°6'57.715"	33,50
3	477099,30	1305268,22	55°48'4.313"	49°6'56.498"	21,03
4	477087,75	1305268,42	55°48'3.939"	49°6'56.509"	11,55
5	477066,95	1305265,29	55°48'3.267"	49°6'56.328"	21,20
6	477062,50	1305298,23	55°48'3.122"	49°6'58.218"	13,98

Татарстан Республикасы
Мәдәният министрлыгының
2017 ел ____ номерлы
боерыгына
3 нче кушымта

Казан шәһәре, Япеев урамы, 17/10 йорт адресы буенча урнашкан XIX гасыр уртасы “Сәүдәгәр Н.М. Вениаминов йорты” жирле (муниципаль) әһәмияттәге мәдәни мирас объекты территориясен **файдалану режимы**

Казан шәһәре, Япеев урамы, 17/10 йорт адресы буенча урнашкан XIX гасыр уртасы “Сәүдәгәр Н.М. Вениаминов йорты” жирле (муниципаль) әһәмияттәге мәдәни мирас объекты территориясе чикләрендә түбәндәгеләр рәхсәт ителә:
мәдәни мирас объектының физик яктан саклануын тәэмин итүгә юнәтелгән саклау эшләрен башкару, шул исәптән, консервацияләү, ремонтлау, реставрацияләү һәм заманча файдалануга яраклаштыру;

мәдәни мирас объектының бөтенлеген тәэмин итү таләпләренә каршы килмәгән һәм мәдәни мирас объектының бүгенге шартларда кулланылышын тәэмин итү мөмкинлеген биргән хужалык эшчәнлеген алып бару;

мәдәни мирас объектын сак предметына хас үзенчәлекләренә үзгәртмичә, рөхсәт ителгән функциональ файдалану төрләре кысаларында заманча файдалануга яраклаштыру;

жир биләмәсен файдалану, мәдәни мирас объектын жир биләмәсен һәм капитал төзелеш объектларын түбәндәгә рөхсәт ителгән файдалану төрләре буенча заманча куллануга яраклаштыру (рөхсәт ителгән файдалану төрләре кодлары Россия Федерациясе икътисади үсеш министрлыгының 2014 елның 1 нче сентябрдә кабул ителгән 540 нчы номерлы “Жир биләмәләрен файдалануның рөхсәт ителгән төрләре классификаторын раслау турындагы” боерыгы нигезендә күрсәтелгән):

торак төзелеше (код 2.0),

торак төзелешенә хезмәт күрсәтү (код 2.7),

капиталь төзелеш объектларын ижтимагый файдалану (код 3.0),

социаль хезмәт күрсәтү (код 3.2),

көнкүреш хезмәте (код 3.3),

сәламәтлек саклау (код 3.4),

белем бирү һәм мәгариф (код 3.5),

мәдәни үсеш (код 3.6),

ижтимагый идарә (код 3.8),

эшқуарлык (код 4.0),

эшлекле идарә (код 4.1),

кибетләр (код 4.4),

банк һәм иминият эшчәнлегенә (код 4.5),

ижтимагый туклану (код 4.6),

кунакханәләр хезмәте (код 4.7),

күнел ачу (код 4.8),

спорт (код 5.1);

мәдәни мирас объектының мемориаль һәм архитектура кыйммәтенә ия югалган элементларын һәм өлешләрен фән нигезендә торгызу;

мәдәни мирас объектының бөтенлеген бозучы вакытлы корылма һәм объектларны сүтү.

төзекләндерү: мәйданчыкларга, яқын килү һәм транспорт уза торган урыннарға традицион материаллар (таш, гранит һәм табиғый материалга охшаш башка материаллар) түшәү, тарихи мохит элементлары характеристикаларына җавап бирә торган аерым урнаштырылган яқтырту җайланмаларын файдалану, урам жиһазлары (эскәмияләр) урнаштыру;

яшелләндерү: агачларның һәм куаклыklarның кыйммәтле токымнарын утырту; чәчәк түтәлләре һәм газоннар ясау;

жир биләмәсе чикләрендә киртә, мәдәни мирас объекты фасадлары стилистикасына җавап бирүче, биеклегенә 2 метрдан артмаган яқын килү капкалары һәм ян капкалар урнаштыру;

мәдәни мирас объекты фасадларын төнгә яқтырту җайланмаларын файдалану;

мәдәни мирас объекты фасадында биекlege 2,0 метрдан артмаган мәгълүмати язулар һәм билгеләмәләрне, мемориаль такталарны мәдәни мирас объектынның 1 нче катыннан югарырак күтәрмичә урнаштыру;

кулланучылар игътибарына оешмаларның житештерүче (башкаручы, сатучы), житештерү урыны (адресы) һәм эшләү вакыты турындагы мәгълүматны житкергән элмә такталарын, 1999 нчы елның 7 нче февралендә кабул ителгән 2300-1 номерлы “Кулланучылар хокукларын яклау” турындагы Федераль законы нигезендә, мәдәни мирас объектынның 1 нче катыннан югарырак күтәрмичә урнаштыру; югарыда күрсәтелгән мәгълүмати конструкцияләрнең биекlege фриз биекlegenен 2/3 нән һәм теге яки бу конструкцияне урнаштыру чикләрен регламентлаштыру кысаларындагы катлардагы тәрәзә аралары киңлегенен 2/3 нән югары булмаска тиеш.

Татарстан Республикасы Мәдәният министрлыгы тарафыннан килештерелгән мәдәни мирас объектларын саклап калу буенча проект документларын эзерләү һәм эшләр башкару буенча йөкләмәләр, күрсәтелгән эшләрнең башкарылуын Татарстан Республикасы Мәдәният министрлыгы контрольдә тоткан очракта – проект документлары, Татарстан Республикасы Мәдәният министрлыгы тарафыннан мәдәни мирас объектын саклау эшләре үткәрергә язмача рөхсәт кәгазе нигезендә башкарыла.

Югарыда атап үтелгән барлык эшләр мәдәни мирас объектларын саклау эшләре Казан шәһәре муниципаль берәмлегенен башкарма комитеты тарафыннан бирелгән язмача рөхсәт нигезендә, Казан шәһәре муниципаль берәмлегенен башкарма комитеты белән килештерелгән мәдәни мирас объектларын саклап калу буенча проект документларын эзерләү һәм эшләр башкару буенча йөкләмәгә, шулай ук проект документациясенә туры китерелеп, күрсәтелгән эшләрнең башкарылуын Татарстан Республикасы Мәдәният министрлыгы контрольдә тоткан очракта башкарыла.

Казан шәһәре, Япеев урамы, 17/10 йорт адресы буенча урнашкан XIX гасыр уртасы “Сәүдәгәр Н.М. Вениаминов йорты” жирле (муниципаль) әһәмияттәге мәдәни мирас объекты территориясә чикләрендә түбәндәгеләр **тыела:**

мәдәни мирас объектын яки аның аерым элементларын, мәдәни мирас объектынның тарихи-шәһәр төзелешә тирәлеген саклау белән бәйлә булмаган жир казу, төзелеш, мелиоратив һәм башка эшләр башкару;

жир казу, төзелеш, мелиоратив һәм башка эшләрне археологик эшләрдән башка алып бару;

капиталь төзелеш объектларын һәм аларның өлешләрен төзү;

мәдәни мирас объекты фасадына һәм түбәсенә кондиционерлар, зур габаритлы антенналар һәм инженерлык жиһазларының башка элементларын кую;

мәдәни мирас объектында, шулай ук аның территориясендә тышкы реклама чараларын урнаштыру;

фасадларда тышкы мәгълүмат чаралары урнаштырганда яктыртуның ачык алымын куллану;

жир өстеннән инженерлык инфраструктурасы объектларын (тышкы суүткәргеч челтәрен, канализация, жылылык, газ һәм электр белән тәмин итү, телефонлаштыру) үткәрү;

киосклар, павильоннар, өслекләр, кече архитектура формалары кую, юкка чыкканнарын торгызу искәrmә булып тора;

мәдәни мирас объекты һәм аның янәшәсендәге корылмаларга динамик йөкләнеш тудыручы технологияләрдән файдалану;

агачларның кыйммәтле токымнарын кисү, санитария максатыннан кисүләp искәrmә булып тора;

мәдәни мирас объекты территориясен теләсә кайсы төрдәге һәм формадагы көнкүреш калдыклары белән чүпләү.