

Татарстан Республикасы Юстиция министрлыгында 2017 елның 23 октяберендә теркәлдә, № 4149

Татарстан Республикасы Хезмәт, халыкны эш белән тәэмин итү һәм социаль яклау министрлыгының "Гражданинны социаль хезмәт күрсәтүгә мохтаж итеп тану һәм социаль хезмәтләр күрсәтүнең хосусый программасын төзү буенча дәүләт хезмәте күрсәтүнең административ регламентын раслау турында" 2015 елның 26 июнендәге 435 номерлы боерыгына үзгәрешләр кертү хакында

Дәүләт хезмәте күрсәтү эшен камилләштерү максатларында боерык бирәм:

Татарстан Республикасы Хезмәт, халыкны эш белән тәэмин итү һәм социаль яклау министрлыгының "Гражданинны социаль хезмәт күрсәтүгә мохтаж итеп тану һәм социаль хезмәтләр күрсәтүнең хосусый программасын төзү буенча дәүләт хезмәте күрсәтүнең административ регламентын раслау турында" 2015 елның 26 июнендәге 435 номерлы боерыгына кертелә торган, кушымтада бирелгән үзгәрешләрне расларга.

Министр

Э.Ә.Зарипова

Татарстан Республикасы
Хезмэт, халыкны эш белән
тээмин итү һәм социаль яклау
министрлыгының 29.09.2017
№ 679 боерыгы белән расланды

Татарстан Республикасы Хезмэт, халыкны эш белән тээмин итү һәм социаль яклау министрлыгының "Гражданинны социаль хезмэт күрсәтүгә мохтаж итеп тану һәм социаль хезмәтләр күрсәтүнең хосусый программасын төзү буенча дәүләт хезмәте күрсәтүнең административ регламентын раслау турында" 2015 елның 26 июнендәге 435 номерлы боерыгына кертелә торган үзгәрешләр

Татарстан Республикасы Хезмэт, халыкны эш белән тээмин итү һәм социаль яклау министрлыгының "Гражданинны социаль хезмэт күрсәтүгә мохтаж итеп тану һәм социаль хезмәтләр күрсәтүнең хосусый программасын төзү буенча дәүләт хезмәте күрсәтүнең административ регламентын раслау турында" 2015 елның 26 июнендәге 435 номерлы боерыгында (Татарстан Республикасы Хезмэт, халыкны эш белән тээмин итү һәм социаль яклау министрлыгының 2016 елның 04 февралендәге 61 номерлы боерыгы нигезендә кертелгән үзгәрешләре белән) (алга таба – Боерык):

Боерыкның 2 пункттында "Социаль хезмэт күрсәтү өлкәсендә республика мәгълүмат-методика үзәге" сүзләрен "Татарстан Республикасы Хезмэт, халыкны эш белән тээмин итү һәм социаль яклау министрлыгының республика ресурслар үзәге" сүзләренә алмаштырырга;

Боерык белән расланган Гражданинны социаль хезмэт күрсәтүгә мохтаж итеп тану һәм социаль хезмәтләр күрсәтүнең хосусый программасын төзү буенча дәүләт хезмәте күрсәтүнең административ регламентында (алга таба – Регламент):

1.4 пункттының икенче абзацында "Социаль хезмэт күрсәтү өлкәсендә республика мәгълүмат-методика үзәге" социаль хезмэт күрсәтү буенча дәүләт казна учреждениесе" сүзләрен "Татарстан Республикасы Хезмэт, халыкны эш белән тээмин итү һәм социаль яклау министрлыгының республика ресурслар үзәге" дәүләт казна учреждениесе" сүзләренә алмаштырырга;

1.5 пунктны түбәндәге редакциядә баян итәргә:

"1.5. Дәүләт хезмәте түбәндәгеләргә нигезләнәп күрсәтелә:

"Психиатрия ярдәме һәм аны күрсәткәндә гражданнарның хокуклар гарантиясе турында" 1992 елның 2 июлендәге 3185-1 номерлы Россия Федерациясе Законы (алга таба – 3185-1 номерлы РФ Законы) (Россия Федерациясе Халык депутатлары корылтае һәм Россия Федерациясе Югары Советы жыелма басмасы, 1992, № 33, 1913 ст., кертелгән үзгәрешләрен исәпкә алып);

"Россия Федерациясе гражданнарын социаль яклау турында" 1995 елның 24 ноябрәндәге 181-ФЗ номерлы Федераль закон (алга таба – 181-ФЗ номерлы Федераль закон) (Россия Федерациясе Законнар жыентыгы, 27.11.1995, № 48, 4563 ст., кертелгән үзгәрешләрен исәпкә алып);

"Балигълык яшенә житмәгәннәрнең күзәтүсезлеген һәм хокук бозуларын профилактикалау системасы нигезләре турында" 1999 елның 24 июнендәге 120-ФЗ номерлы Федераль закон (алга таба – 120-ФЗ номерлы Федераль закон) ("Россия Федерациясе Законнар җыентыгы", 28.06.1999, № 26, 3177 ст., кертелгән үзгәрешләрен исәпкә алып);

"Дәүләти һәм муниципаль хезмәтләр күрсәтүне оештыру турында" 2010 елның 27 июлендәге 210-ФЗ номерлы Федераль закон (алга таба – 210-ФЗ номерлы Федераль закон), (Россия Федерациясе Законнар җыентыгы, 2010, № 31, 4179 ст., кертелгән үзгәрешләрен исәпкә алып);

"Электрон имза турында" 2011 елның 6 апрелдәге 63-ФЗ номерлы Федераль закон (алга таба – 63-ФЗ номерлы Федераль закон) (Россия Федерациясе Законнар җыентыгы, 2011, № 15, 2036 ст., кертелгән үзгәрешләрен исәпкә алып);

"Россия Федерациясендә гражданнарга социаль хезмәт күрсәтү нигезләре турында" 2013 елның 28 декабрдәге 442-ФЗ номерлы Федераль закон (алга таба – 442-ФЗ номерлы Федераль закон) (Россия Федерациясе Законнар җыентыгы, 2013, № 52, 7007 ст., кертелгән үзгәрешләрен исәпкә алып);

Россия Федерациясе Хөкүмәтенең "Социаль хезмәтләрне түләүсез нигездә күрсәтү өчен жан башына уртача керем билгеләү кагыйдәләрен раслау турында" 2014 елның 18 октябрдәге 1075 номерлы карары (алга таба – РФ Хөкүмәтенең 1075 номерлы карары) ("Россия Федерациясе Законнар җыентыгы", 27.10.2014, № 43, 5910 ст.);

Дәүләт учреждениеләре һәм муниципаль учреждениеләр һәм дәүләти яисә муниципаль хезмәтләр реестрына кертелергә тиешле дәүләт биремә (заказы) яисә муниципаль бирем (казак) урнаштырылуы бүтән оешмалар тарафыннан күрсәтелә торган һәм Россия Федерациясе Хөкүмәтенең 2011 елның 25 апрелдәге 729-р номерлы боерыгы белән расланган электрон рәвештә тапшырылуы хезмәтләр исемлегә (Россия Федерациясе Законнар җыентыгы, 2011, № 18, 2679 ст., кертелгән үзгәрешләрен исәпкә алып);

Россия Хезмәт министрлыгының "Гражданнарны социаль хезмәт күрсәтүнең махсус социаль хезмәтләр күрсәтелүче стационар учреждениеләренә юллау тәртибен раслау турында" 2014 елның 6 ноябрдәге 870н номерлы боерыгы (РФ Юстиция министрлыгында 2014 елның 10 декабрдә теркәлгән, теркәлү номеры – 35123) (алга таба – Россия Хезмәт министрлыгының 870н номерлы боерыгы) ("Российская газета", № 287, 17.12.2014);

Россия Сәламәтлек саклау министрлыгының "Аларга ия булуга бәйле рәвештә гражданинга яисә социаль хезмәтләрне алуыга, шул исәптән вакытлыча, стационар рәвештә социаль хезмәтләр күрсәтүне кире кагу мөмкин булган медицина каршылыклары исемлеген, шулай ук мондый каршылыкларның булуы турында вәкаләтле медицина оешмасы бәяләмәсе рәвешен раслау турында" 2015 елның 29 апрелдәге 216н номерлы боерыгы (РФ Юстиция министрлыгында 2015 елның 9 июнендә теркәлгән, теркәлү номеры – 37608) (алга таба – РФ Сәламәтлек саклау министрлыгының 216н номерлы боерыгы) ("Российская газета", № 130, 18.06.2015);

Россия Федерациясе Хезмәт һәм социаль яклау министрлыгының "Инвалидлар өчен хезмәт, халыкны эш белән тәэмин итү һәм социаль яклау өлкәсендәге объектларның һәм күрсәтелә торган хезмәтләрнең үтемле булу

шартларын тәэмин итү, шулай ук аларга бу вакытта кирәкле ярдәмне күрсәтү тәртибен раслау турында" 2015 елның 30 июлендәге 527н номерлы боерыгы (алга таба – 527н номерлы боерык) (Хокукый мәгълүматның рәсми интернет-порталы <http://www.pravo.gov.ru>, 2015, 18 сентябрь, бастырып чыгару номеры: 0001201509180024);

"Татарстан Республикасында гражданнарга социаль хезмәт күрсәтү өлкәсендә аерым мәсьәләләрне жайга салу турында" 2014 елның 18 декабрдәге 126-ТРЗ номерлы Татарстан Республикасы Законы (алга таба – 126-ТРЗ номерлы Татарстан Республикасы Законы) ("Татарстан Дәүләт Советы жыелма басмасы", 2014, № 12 (II өлеше), 1361 ст.);

Татарстан Республикасы Министрлар Кабинетының "Татарстан Республикасы Хезмәт, халыкны эш белән тәэмин итү һәм социаль яклау министрлыгы мәсьәләләре" 2007 елның 15 августындагы 388 номерлы карары ("Татарстан Республикасы Министрлар Кабинеты карарлары һәм боерыклары һәм республика башкарма хакимияте органнары норматив актлары жыентыгы" журналы, 2007, № 33, 1178 ст., кертелгән үзгәрешләрен исәпкә алып);

Татарстан Республикасы Министрлар Кабинетының "Татарстан Республикасы дәүләт хакимияте башкарма органнары тарафыннан дәүләт хезмәтләре күрсәтүнең административ регламентларын эшләү һәм раслау тәртибен раслау турында һәм Татарстан Республикасы Министрлар Кабинетының аерым карарларына үзгәрешләр кертү хакында" 2010 елның 02 ноябрдәге 880 номерлы карары ("Татарстан Республикасы Министрлар Кабинеты карарлары һәм боерыклары һәм республика башкарма хакимият органнары норматив актлары жыентыгы", 2010, № 46, 2144 ст., кертелгән үзгәрешләрен исәпкә алып).

Татарстан Республикасы Министрлар Кабинетының "Гражданинны социаль хезмәт күрсәтүгә мохтаж итеп тану һәм социаль хезмәтләр күрсәтүнең хосусый программасын төзү тәртибен раслау турында" 2014 елның 25 ноябрдәге 908 номерлы карары (2016 елның 09 ноябрдәге редакциясендә) (алга таба – 908 номерлы ТР МК карары) ("Татарстан Республикасы Министрлар Кабинеты карарлары һәм боерыклары һәм республика башкарма хакимият органнары норматив актлары жыентыгы", 12.12.2014, № 91-92, 2848 ст., кертелгән үзгәрешләрен исәпкә алып);

Татарстан Республикасы Министрлар Кабинетының "Татарстан Республикасында өйдә социаль хезмәт күрсәтү рәвешендә социаль хезмәтләр житкерүчеләр тарафыннан социаль хезмәтләр күрсәтү тәртибен раслау турында" 2014 елның 29 декабрдәге 1053 номерлы карары (2016 елның 03 октябрдәге редакциясендә) (алга таба – 1053 номерлы ТР МК карары) ("Татарстан Республикасы Министрлар Кабинеты карарлары һәм боерыклары һәм республика башкарма хакимияте органнары норматив актлары жыентыгы", 30.01.2015, № 7-8, 0201 ст., кертелгән үзгәрешләрен исәпкә алып);

Татарстан Республикасы Министрлар Кабинетының "Татарстан Республикасында стационар нигезендә социаль хезмәт күрсәтү рәвешендә социаль хезмәтләр житкерүчеләр тарафыннан социаль хезмәт күрсәтү тәртибен раслау турында" 2014 елның 31 декабрдәге 1100 номерлы карары (2017 елның 06 июнендәге редакциясендә) (алга таба – 1100 номерлы ТР МК карары) ("Татарстан Республикасы Министрлар Кабинеты карарлары һәм боерыклары

һәм республика башкарма хакимияте органнары норматив актлары жыентыгы", 27.03.2015, № 23-24, 0785 ст., кертелгән үзгәрешләрен исәпкә алып);

Татарстан Республикасы Министрлар Кабинетының "Татарстан Республикасында ярымстационар нигезендә социаль хезмәт күрсәтү рәвешендә социаль хезмәтләр житкерүчеләр тарафыннан социаль хезмәтләр күрсәтү тәртибен раслау турында" 2014 елның 31 декабрэндәге 1101 номерлы карары (2016 елның 22 декабре редакциясендә) (алга таба – 1101 номерлы ТР МК карары) ("Татарстан Республикасы Министрлар Кабинеты карарлары һәм боерыклары һәм республика башкарма хакимияте органнары норматив актлары жыентыгы", 12.05.2015, № 34-35, 1171 ст., кертелгән үзгәрешләрен исәпкә алып);

Татарстан Республикасы Министрлар Кабинетының "Татарстан Республикасы дәүләт хакимияте башкарма органнары тарафыннан дәүләт хезмәтләре күрсәтелгәндә ведомствоара мәгълүмати хезмәттәшлек итү тәртибе турында" 2012 елның 07 августындагы 674 номерлы карары белән расланган Татарстан Республикасы дәүләт хакимияте башкарма органнары тарафыннан дәүләт хезмәтләре күрсәтелгәндә ведомствоара мәгълүмати хезмәттәшлек итү тәртибе ("Татарстан Республикасы Министрлар Кабинеты карарлары һәм боерыклары һәм республика башкарма хакимияте органнары норматив актлары жыентыгы", 2012, № 59, 2041 ст., кертелгән үзгәрешләрен исәпкә алып).";

2 бүлектә:

2.5 пунктны түбәндәге редакциядә баян итәргә:

<p>Закон яисә бүтән норматив хокукий актлар нигезендә дәүләт хезмәтен, шулай ук дәүләт хезмәтен күрсәтү буенча кирәкле һәм мәжбүри булган хезмәтләрне күрсәтү өчен зарури булган, мөрәжәгать итүче тарафыннан тапшырылырга тиешле документларның тулы исемлеге, аларны, шул исәптән электрон рәвештә, мөрәжәгать итүче тарафыннан алу ысуллары, аларны тапшыру тәртибе</p>	<p>Билгеләнгән рәвештәге гариза. Гариза рәвеше РФ Хезмәт министрлыгының 159н номерлы боерыгы белән расланган.</p> <p>Халыкка комплекслы социаль хезмәт күрсәтү үзәкләренең өйдә социаль хезмәт күрсәтү бүлекләрендә өйдә социаль хезмәт күрсәтү рәвешендә социаль хезмәтләр күрсәтү турында гариза белән берлектә мөрәжәгать итүче шушы Регламентка 1 нче кушымтадагы исемлек нигезендәге документларны да тапшыра.</p>	<p>РФ Хезмәт министрлыгының 159н номерлы боерыгы;</p> <p>442-ФЗ номерлы Федераль законның 15, 16, 31 ст.; 908 номерлы ТР МК карарының 7, 8, 9 пунктлары; 1075 номерлы РФ Хөкүмәте карарының 4, 5 пунктлары; 1053 номерлы ТР МК карарының 1.4.3, 3.5.2, 3.5.3 пунктлары</p>
--	---	--

Картлар һәм инвалидлар өчен интернат-йортларында (пансионатларда), картлар һәм инвалидлар өчен махсус интернат-йортларда стационар нигезендә социаль хезмәт күрсәтү рәвешендә социаль хезмәтләр күрсәтү турында гариза белән берлектә мөрәжәгать итүче шушы Регламентка 2 нче кушымтадагы исемлек нигезендәге документларны да тапшыра.

442-ФЗ
номерлы
Федераль
законның 11,
15, 16, 31 ст.;
908 номерлы
ТР МК
караарының 7,
8, 9 пунктлары;
1075
номерлы РФ
Хөкүмәте
караарының 4, 5
пунктлары;
Россия
Хезмәт
министрлығын
ың 870н
номерлы
боерыгының 5,
6 пунктлары;
1100
номерлы ТР
МК караарының
1.1.2-1.1.4
пунктлары,
2.2.2 пункты;
РФ
Сәламәтлек
саклау
министрлығын
ың 216н
номерлы
боерыгы

Психоневрология интернатларында стационар нигезендә социаль хезмәт күрсәтү рәвешендә социаль хезмәтләр күрсәтү турында гариза белән берлектә мөрәжәгать итүче шушы Регламентка 3 нче кушымтадагы исемлек нигезендәге документларны да тапшыра.

442-ФЗ
номерлы
Федераль
законның 11,
15, 16, 31 ст.;
3185-1
номерлы РФ
Законының 41
ст.;
908 номерлы
ТР МК
караарының 7,

Акылы артта калган балалар өчен балаларның интернат-йортларында, физик житешсезлеклөре булган балалар өчен интернат-йортларында стационар социаль хезмэт күрсәтү рәвешендә социаль хезмәтләр күрсәтү турында гариза белән берлектә мөрәжәгать итүче шушы Регламентка 4 нче кушымтадагы исемлек нигезендәге документларны да тапшыра.

8, 9 пунктлары;
1075
номерлы РФ
Хөкүмәте
карарының 4, 5
пунктлары;
1100
номерлы ТР
МК
Карарының
1.1.2-1.1.4
пунктлары,
3.2.2 пункты;
РФ
Сәламәтлек
саклау
министрлығын
ың 216н
номерлы
боерыгы

442-ФЗ
номерлы
Федераль
законның 11,
15, 16, 31 ст.;
3185-1
номерлы РФ
Законның 42
ст.;

908 номерлы
ТР МК
карарының 7,
8, 9 пунктлары;
1075
номерлы РФ
Хөкүмәте
карарының 4, 5
пунктлары;
РФ
Сәламәтлек
саклау
министрлығын
ың 216н
номерлы
боерыгы

Инвалидларны тернәкләндерү үзәкләрендә, мөмкинлекләре чикләнгән балалар һәм яшүсмерләр өчен тернәкләндерү үзәкләрендә, халыкка комплекслы социаль хезмәт күрсәтү үзәкләренең социаль-тернәкләндерү үзәкләрендә стационар социаль хезмәт күрсәтү рәвешендә социаль хезмәтләр күрсәтү турында гариза белән берлектә мөрәжәгать итүче шушы Регламентка 5 нче кушымтадагы исемлек нигезендәге документларны да тапшыра.

442-ФЗ
номерлы
Федераль
законның 11,
15, 16, 31 ст.;

181-ФЗ
номерлы
Федераль
законның 11
ст.;

908 номерлы
ТР МК
карарының 7,
8, 9 пунктлары;

1075
номерлы РФ
Хөкүмәте
карарының 4, 5
пунктлары;

1100
номерлы ТР
МК караының
1.1.2-1.1.4
пунктлары,
5.2.1, 5.2.3
пунктлары;

РФ
Сәламәтлек
саклау
министрлығын
ың 216н
номерлы
боерыгы

Социаль тернәкләндерүгә мохтаж, балигылык яшенә житмәгәннәр өчен махсулаштырылган учреждениеләрдә (яшьләр һәм яшүсмерләр өчен социаль приютлар, балигылык яшенә житмәгәннәр өчен социаль-тернәкләндерү үзәкләре) стационар социаль хезмәт күрсәтү рәвешендә социаль хезмәтләр күрсәтү турында гариза белән берлектә мөрәжәгать итүче шушы Регламентка 6 нчы кушымтадагы исемлек нигезендәге документларны да

442-ФЗ
номерлы
Федераль
законның 11,
15, 16, 31 ст.;

120-ФЗ
номерлы
Федераль
законның 13
ст.;

908 номерлы
ТР МК
караының 7,

тапшыра.

Билгеле бер яшәү урыны булмаган затлар өчен социаль адаптация үзәкләрендә стационар социаль хезмәт күрсәтү рәвешендә социаль хезмәтләр күрсәтү турында гариза белән мөрәжәгать итүче шушы Регламентка 7 нче кушымтадагы исемлек нигезендәге документларны да тапшыра.

Гаиләгә һәм балаларга социаль ярдәм күрсәтү үзәкләрендә, халыкка комплекслы социаль хезмәт күрсәтү үзәкләренең гаиләгә һәм балаларга социаль ярдәм күрсәтү бүлекләрендә ярымстационар социаль хезмәт күрсәтү рәвешендә социаль хезмәтләр күрсәтү турында гариза белән берлектә мөрәжәгать итүче шушы

8, 9 пунктлары;
РФ
Сәламәтлек
саклау
министрлыгын
ың 216н
номерлы
боерыгы

442-ФЗ
номерлы
Федераль
законның 11,
15, 16, 31 ст.;
908 номерлы
ТР МК
карарының 7,
8, 9 пунктлары;
1075

номерлы РФ
Хөкүмәте
карарының 4, 5
пунктлары;
1100

номерлы ТР
МК
Карарының
1.1.2-1.1.4
пунктлары,
7.2.2 пункты;
РФ

Сәламәтлек
саклау
министрлыгын
ың 216н
номерлы
боерыгы

442-ФЗ
номерлы
Федераль
законның 15,
16, 31 ст.;
908 номерлы
ТР МК
карарының 7,
8, 9 пунктлары;

Регламентка 8 нче кушымтадагы исемлек нигезендәге документларны да тапшыра.

Халыкка комплекслы социаль хезмәт күрсәтү үзәкләренең социаль-тернәкләндерү бүлекләрендә, инвалидларны тернәкләндерү үзәкләрендә, мөмкинлекләре чикләнган балалар һәм яшүсмерләр өчен тернәкләндерү үзәкләрендә ярымстационар социаль хезмәт күрсәтү рәвешендә социаль хезмәтләр күрсәтү турында гариза белән берлектә шушы Регламентка 9 нчы кушымтадагы исемлек нигезендәге документларны да тапшыра.

Суқырларны һәм начар күрүчеләрне социаль тернәкләндерү үзәгендә ярымстационар социаль хезмәт күрсәтү рәвешендә социаль хезмәтләр күрсәтү турында гариза белән берлектә мөрәҗәгать итүче шушы Регламентка 10 нчы кушымтадагы исемлек нигезендәге документларны да тапшыра.

1075
номерлы РФ
Хөкүмәте
караарының 4, 5
пунктлары;

1110
номерлы ТР
МК караарының
1 бүлеге, 2.2.2
пункты;

442-ФЗ
номерлы
Федераль
законның 15,
16, 31 ст.;

181-ФЗ
номерлы
Федераль
законның 11
ст.;

908 номерлы
ТР МК
караарының 7,
8, 9 пунктлары;

1075
номерлы РФ
Хөкүмәте
караарының 4, 5
пунктлары;

1101
номерлы ТР
МК караарының
1 бүлеге, 3.2.2,
3.2.4
пунктлары;

442-ФЗ
номерлы
Федераль
законның 15,
16, 31 ст.;

181-ФЗ
номерлы
Федераль
законның 11
ст.;

Гаилэгэ һәм балаларга социаль ярдэм үзэклэрендэ, халыкка комплекслы социаль хезмэт күрсэтү үзэклэренэң гаилэгэ һәм балаларга социаль ярдэм күрсэтү бүлеклэрендэ өйдэ социаль хезмэт рэвешендэ социаль хезмэтлэр күрсэтү турында гариза белэн берлектэ мөрэжэгать итүче шушы Регламентка 11 нче кушымтадагы исемлек нигезендэге документларны да тапшыра.

Документларның күчермэлэре, эгэр дә алар Россия Федерациясе законнары нигезендэ таныкланмаган булсалар, төп нөсхэлэрен күрсәтеп тапшырыла, Министрлыкның территориаль органы вазыйфаи заты тарафыннан таныклана.

Гариза һәм аңа теркэлэ торган документлар мөрэжэгать итүче тарафыннан кэгазьдэ дә тапшырыла (жибэрелэ) ала:

- шэхсэн;
- почта аша жибэреп.

Гариза белэн документлар шулай ук мөрэжэгать итүче тарафыннан көчәйтелгән квалификацияле электрон имза белэн имзаланган электрон документ рэвешендэ, гомуми файдаланудагы мәгълүмати-телекоммуникация челтэре аша, шул исэптэн "Интернет" мәгълүмати-телекоммуникация челтэре аша да тапшырылырга (жибэрелергэ)

908 номерлы
ТР МК
караының 7,
8, 9 пунктлары;
1101
номерлы ТР
МК караының
1 бүлеге;

442-ФЗ
номерлы
Федераль
законның 15,
16, 31 ст.;

908 номерлы
ТР МК
караының 7,
8, 9 пунктлары;
1053
номерлы ТР
МК караының
1.4.3, 3.5.1
пунктлары";

	мөмкин.	
--	---------	--

2.6 пункттын түбөндөгө редакцияда баян итэргө:

<p>"2.6. Норматив хокукый актлар нигезендэ дэүлэт хезмэтен күрсөтү өчен зарури булган, дэүлэт органнары, жирле үзидарэ органнары һәм бүтэн оешмалар карамагындагы һәм мөрәжәгать итүче аларны тапшырырга хокуклы булган документларның тулы исемлеге, шулай ук, шул исәптән электрон рәвештә, мөрәжәгать итүче тарафыннан аларны алу ысуллары, аларны тапшыру тәртибе; әлеге документлар белән эш итүче дэүлэт органы, жирле үзидарэ органы яисә оешма</p>	<p>Гражданинны социаль хезмэт күрсөтүгә мохтаж итеп тану өчен документлар ведомствоара хезмэттөшлек итү каналлары аша алына, түбөндөгө рәвешләрдә:</p> <p>шушы Регламентның 12 нче кушымтасындагы исемлеккә туры китереп, халыкка комплекслы социаль хезмэт күрсөтү үзәкләренең өйдә социаль хезмэт күрсөтү бүлекләрендә өйдә социаль ярдәм күрсөтү рәвешендә;</p> <p>шушы Регламентның 13 нче кушымтасындагы исемлеккә туры китереп, картлар һәм инвалидлар өчен интернат-йортларда (пансионатларда), картлар һәм инвалидлар өчен махсус интернат-йортларда стационар нигездә социаль хезмэт күрсөтү рәвешендә;</p> <p>шушы Регламентның 14 нче кушымтасындагы исемлеккә туры китереп, психоневрология интернатларында стационар социаль хезмэт күрсөтү рәвешендә;</p> <p>шушы Регламентның 15 нче кушымтасына туры китереп, акылы артта калган балалар өчен интернат-йортларда, физик житешсезлекләре булган балалар өчен интернат-йортларда стационар социаль хезмэтләр күрсөтү рәвешендә;</p> <p>шушы Регламентның 16 нчы кушымтасындагы исемлеккә туры китереп, инвалидларны тернәкләндерү үзәкләрендә, мөмкинлекләре чиклэнгән балалар һәм яшүсмерләр өчен тернәкләндерү үзәкләрендә, халыкка комплекслы социаль хезмэт күрсөтү үзәкләренең тернәкләндерү бүлекләрендә стационар социаль хезмэт күрсөтү рәвешендә;</p> <p>шушы Регламентның 17 нче</p>	<p>210-ФЗ номерлы Федераль законның 7 ст. 1 өл. 2 п.;"</p>
--	--	--

	<p>кушымтасындагы исемлеккэ туры китереп, социаль тернэклэндерүгэ мохтаж, балигълык яшенэ житмэгәннэр өчен махсулаштырылган учреждениелэрдэ (балалар һәм яшүсмерлэр өчен социаль приютларда, балигълык яшенэ житмэгәннэр өчен социаль-тернэклэндерү үзэклэрэндэ) стационар социаль хезмэтлэр күрсәтү;</p> <p>шушы Регламентның 18 нче кушымтасындагы исемлеккэ туры китереп, билгеле бер яшәү урыны булмаган затлар өчен социаль адаптация үзэклэрэндэ стационар социаль хезмэтлэр күрсәтү рәвешендә;</p> <p>шушы Регламентның 19 нчы кушымтасындагы исемлеккэ туры китереп, гаиләгә һәм балаларга социаль ярдәм үзэклэрэндэ, халыкка комплекслы социаль хезмэт күрсәтү үзэклэренә гаиләгә һәм балаларга социаль ярдәм күрсәтү бүлеклэрэндэ ярымстационар социаль хезмэтлэр күрсәтү рәвешендә;</p> <p>шушы Регламентның 20 нче кушымтасындагы исемлеккэ туры китереп, халыкка комплекслы социаль хезмэт күрсәтү үзэклэренә социаль-тернэклэндерү бүлеклэрэндэ, мөмкинлеклэре чиклэнгән балалар һәм яшүсмерлэр өчен тернэклэндерү үзэклэрэндэ ярымстационар социаль хезмэтлэр күрсәтү рәвешендә;</p> <p>шушы Регламентка 21 нче кушымтадагы исемлеккэ туры китереп, суқырларны һәм начар күрүчелэрне социаль тернэклэндерү үзэклэрэндэ ярымстационар социаль хезмэтлэр күрсәтү рәвешендә;</p> <p>шушы Регламентның 22 нче кушымтасындагы исемлеккэ туры китереп, гаиләгә һәм балаларга социаль ярдәм итү үзэклэрэндэ, халыкка комплекслы социаль хезмэт күрсәтү үзэклэрэндэ өйдә социаль</p>	
--	---	--

хезмәтләр күрсәтү рәвешендә.

Мөрәжәгать итүче үзенң ихтыяры белән Министрлыкның территориаль органына шушы пунктта күрсәтелгән документларны, мөмкинлеге булган очракта, электрон рәвештә дә тапшырырга хокуклы.

Югарыда күрсәтелгән документлар мөрәжәгать итүче тарафыннан кәгазьдә дә тапшырыла (жибәрелә) ала:

шәхсэн;

почта аша жибәреп.

Гариза белән документлар шулай ук мөрәжәгать итүче тарафыннан көчәйтелгән квалификацияле электрон имза белән имзаланган электрон документлар рәвешендә, гомуми файдаланудагы мәгълүмати-телекоммуникация челтәре аша, шул исәптән "Интернет" мәгълүмати-телекоммуникация челтәре аша да тапшырылырга (жибәрелергә) мөмкин.

Югарыда күрсәтелгән документлар шушы Регламентка 11-20 нче кушымталарда күрсәтелгән оешмаларга һәм учреждениеләргә тиешенчә федераль башкарма хакимият органнары, Россия Федерациясе субъектлары башкарма хакимият органнары һәм жирле үзидарә органнары норматив хокукый актларында (норматив актларында) билгеләнгән ысуллар белән алынырга мөмкин.

Мөрәжәгать итүче тарафыннан югарыда күрсәтелгән документларның тапшырылмавы дөүләт хезмәтен күрсәтү буенча документларны кабул итүдән баш тартуга нигез була алмый.

Мөрәжәгать итүчедән, 210-ФЗ номерлы Федераль законның 7 статьясының 6 өлешендә каралган документлардан тыш, дөүләт хезмәтен күрсәтүче органнар, муниципаль хезмәтләрне күрсәтүче органнар, бүтән дөүләт органнары, жирле

	<p>хакимиятләр һәм башкару-боеру вәкаләтләрән гамәлгә ашыручы бүтән жирле үзидарә органнары (алга таба – жирле үзидарә органнары) яисә дәүләт органнарына яисә жирле үзидарә органнарына буйсына торган, дәүләти һәм муниципаль хезмәтләр күрсәтүдә катнашучы оешмалар карамагында булган документларны тиешенчә федераль башкарма хакимият органнары, бюджетныкы булмаган дәүләт фондлары органнары, Россия Федерациясе субъектлары дәүләт хакимияте башкарма органнары, шулай ук жирле үзидарә органнары тарафыннан таләп итү тыела.</p>	
--	--	--

2.14 пунктны түбәндәге редакциясендә бәян итәргә:

<p>"2.14. Дәүләт хезмәте күрсәтелә торган биналарга, мөрәжәгать итүчеләрнең көтү һәм аларны кабул итү урыннарына карата, шул исәптән аталган объектларның Россия Федерациясенен инвалидларны социаль яклау турындагы законнары нигезендә инвалидлар өчен файдалану мөмкинлеген тәмин итүгә, мондый хезмәтләрне күрсәтүнең визуаль, текстлы һәм мультимедияле мәгълүматларын урнаштыруга һәм жайлаштыруга карата таләпләр</p>	<p>Дәүләт хезмәте янгына каршы система һәм янғын сүндерү системасы, документларны рәсмиләштерү өчен кирәкле булган мебель, мәгълүмат стендлары белән тәмин ителгән биналарда күрсәтелә.</p> <p>Дәүләт хезмәтен күрсәтү турында визуаль, текстлы һәм мультимедияле мәгълүмат мөрәжәгать итүчеләр өчен уңайлы урыннарда, шул исәптән инвалидларның чикләнгән мөмкинлекләрен исәпкә алып урнаштырыла.</p> <p>Инвалидларның (кресло-коляскалардан һәм сукырларны йөртүче этләрдән файдаланучы инвалидларны да кертеп) дәүләт хезмәте күрсәтелә торган урынга каршылыкларсыз үтеп керүен оештыру максатларында, алар өчен түбәндәгеләр тәмин ителә:</p> <p>а) дәүләт хезмәте күрсәтелә торган объектка (бинага, бүлмәгә) каршылыксыз үтеп керү өчен шартлар;</p> <p>б) дәүләт хезмәте күрсәтелә торган объектлар (биналар, бүлмәләр) урнашкан территория буенча мөстәкыйль хәрәкәт итә алу, шулай ук мондый объектларга керү һәм чыгу</p>	<p>181-ФЗ номерлы Федераль законның 14 ст., 15 ст.; 527н номерлы боерык";</p>
--	--	---

мөмкинлеге, шул исәптән кресло-коляскадан файдаланып;

в) күрү функциясе буенча һәм мөстәкыйль хәрәкәт итүдә тотрыклы бозылышлары булган инвалидларны озатып йөрү;

г) дәүләт хезмәте күрсәтелә торган объектларга (биналарга, бүлмәләргә) инвалидларның каршылыкларсыз үтеп керә алуын тәэмин итү өчен зарури жайланмаларны һәм мәгълүматларны тиешенчә урнаштыру, – аларның торышындагы чикләмәләрне исәпкә алып;

д) инвалидлар өчен кирәкле ишетелә һәм күренә торган мәгълүматларны, шулай ук язуларны, тамгаларны һәм Брайльның нокталы шрифтылары белән ясалган текстлы һәм тамгалы башка график мәгълүматларны дублиләштерү;

е) сурдотәржемәчәне һәм тифлосурдотәржемәчәне кертү;

ж) дәүләт хезмәте күрсәтелә торган объектларга (биналарга, бүлмәләргә) сукырларны йөртүче этне кертү, – Россия Федерациясе Хезмәт һәм социаль яклау министрлыгының "Сукырларны йөртүче этнең махсус өйрәтелгән булуын раслаучы документ рәвешен һәм аны бирү тәртибен раслау турында" 2015 елның 22 июнендәге 386н номерлы боерыгы белән расланган рәвештә һәм тәртиптә бирелә торган һәм аның махсус рәвештә өйрәтелгән булуын раслаучы документы булган очракта;

з) инвалидларга башка затлар белән бертигез рәвештә дәүләт хезмәтен күрсәтү өчен комачау итүче каршылыкларны жиңәргә ярдәм итү. Бинаны инвалид ихтыяжларын исәпкә алып тулысынча жайлаштыруы мөмкин булмаса, дәүләт хезмәтен күрсәтү максатларында аңа гариза бирү урынына килү мөмкинлеге

	тээмин ителэ, мөмкинлек булганда, гаризаны кабул итү эше дистанцион тэртиптэ гамэлгэ ашырыла.	
--	---	--

2.15 пунктны түбэндөге редакциядэ бэян итэргэ:

<p>"2.15. Дэүлэт хезмэтен күрсэтүнең үтемлелек һәм сыйфат күрсәткечлэре, шул исәптән мөрәжәгать итүченең дэүлэт хезмәте күрсәтелгәндә вазыйфаи затлар белән хезмәттәшлек итүнең саны һәм аларның вакыты буенча озынлығы, дэүлэт хезмэтен дэүләти һәм муниципаль хезмәтләр күрсәтүнең күпфункцияле үзәкләрендә, дэүләти һәм муниципаль хезмәтләр күрсәтүнең күпфункцияле үзәкләренең читтән торып эшләү урыннарында алу мөмкинлеге, дэүлэт хезмэтен күрсәтү барышы турында мәгълүмат алу мөмкинлеге, шул исәптән мәгълүмати-коммуникатив технологияләрдән файдаланып</p>	<p>Дэүлэт хезмэтен күрсәтүнең үтемлелек күрсәткечлэре булып түбәндөгеләр санала:</p> <p>мөрәжәгать итүчеләрдән документлар кабул итүче белгечлэренң, шулай ук биналарның тиешле санда булуы;</p> <p>мәгълүмат стендларында, Интернет челтәрендә, Министрлыкның рәсми сайтында дэүлэт хезмэтен күрсәтү ысуллары, тәртибе, вакытлары турында тулы мәгълүмат булу;</p> <p>дэүлэт хезмәте күрсәтелә торган биналарның инвалидлар өчен үемле булуы.</p> <p>Дэүлэт хезмэтен күрсәтүнең сыйфат күрсәткечлэре булып түбәндөгеләр тора:</p> <p>документларны кабул итеп алу һәм карап тикшерү вакытларын саклау;</p> <p>дэүлэт хезмэтенең нәтижәсен алу вакытын саклау;</p> <p>дэүлэт граждан хезмәткәрлэре тарафыннан шушы Регламентны бозуларга карата прецедентлар (нигезле шикәятьләр) булу;</p> <p>мөрәжәгать итүченең Министрлыкның территорияль органы белгечлэре белән хезмәттәшлек итү саны:</p> <p>дэүлэт хезмэтен күрсәтү өчен кирәкле документларны турыдан-туры тапшырганда – ике мәртәбәдән артык түгел (консультацияләрне исәпкә алмыйча);</p> <p>дэүлэт хезмэтен күрсәтү өчен кирәкле документларны почта аша жи-бәргәндә – бер мәртәбәдән артык түгел (консультацияләрне исәпкә алмыйча);</p> <p>әгәр дә гариза белән документларның күчермэлэре 63-ФЗ номерлы Федераль закон һәм 210-ФЗ номерлы Федераль закон таләплэре нигезендә</p>	<p>181-ФЗ номерлы Федераль законның 15 ст.;</p> <p>527н номерлы боерык";</p>
---	---	--

	<p>электрон имза белән имзаланмаган (таныкланмаган) электрон документлар рәвешендә жибәрелсә, – бер мәртәбәдән артык түгел (консультацияләрне исәпкә алмыйча).</p> <p>Дәүләт хезмәте күрсәтелгәндә мөрәжәгать итүченең дәүләт хезмәтен күрсәтүдә катнашучы белгечләр белән бер мәртәбә хезмәттәшлек итүенең озынлыгы 15 минуттан артмый.</p> <p>Дәүләт хезмәтен күрсәтү, дәүләт хезмәте күрсәтү буенча гариза тапшыруны да кертеп, дәүләти һәм муниципаль хезмәтләр күрсәтүнең күпфункцияле үзәге (алга таба – КФҮ), КФҮнең читтән торып эшләү урынында гамәлгә ашырылмый.</p> <p>Дәүләт хезмәтен күрсәтү барышы турында мәгълүмат мөрәжәгать итүче тарафыннан http://mtsz.tatarstan.ru/ сайтынан, Дәүләти һәм муниципаль хезмәтләрнең бердәм порталынан алынырга мөмкин.</p>	
--	---	--

3 бүлектә:

3.1.2 пунктында "21 нче кушымтада" сүzlәрен "23 нче кушымтада" сүzlәренә алмаштырырга;

3.3.2 пунктының дүртенче абзацында "22 нче кушымтада" сүzlәрен "24 нче кушымта" сүzlәренә алмаштырырга;

3.5.2 пунктының икенче абзацында "23 нче кушымтада" сүzlәрен "25 нче кушымтада" сүzlәренә алмаштырырга;

3.5.3 пунктында:

икенче абзацтагы "23 нче кушымтада" сүzlәрен "25 нче кушымтада" сүzlәренә алмаштырырга;

алтынчы абзацны түбәндәге редакциядә бәян итәргә:

"Шушы пунктта билгеләнә торган процедуралар 3.4.1 процедурасы тәмамланганнан соң дүрт эш көне эчендә, ә ашыгыч социаль хезмәтләр күрсәтелү турында гариза каралган очрагында кичекмәстән гамәлгә ашырыла."

3.9.1 пунктының икенче абзацында "25 нче кушымтага" сүzlәрен "26 нчы кушымтага" сүzlәренә алмаштырырга;

3.9.2 пунктының өченче абзацында "26 нчы кушымта" сүzlәрен "27 нче кушымта" сүzlәренә алмаштырырга;

Регламентка 1 нче кушымтаны түбәндәге редакциядә бәян итәргә:

"Татарстан Республикасы
Хезмәт, халыкны эш белән
тәмин итү һәм социаль яклау
министрлыгының 2015 елның 26

июнендәге 435 номерлы боерыгы белән расланган Гражданинны социаль хезмәт күрсәтүгә мохтаж итеп тану һәм социаль хезмәтләр күрсәтүнең хосусый программа-сын төзү буенча дәүләт хезмәте күрсәтүнең административ регламентына 1 нче кушымта

Гражданинны халыкка комплекслы социаль хезмәт күрсәтү үзәкләренең өйдә социаль хезмәт күрсәтү бүлекләрендә өйдә социаль хезмәт күрсәтү рәвешендә социаль хезмәтләр күрсәтү өчен мохтаж итеп тану өчен кирәкле, мөрәжәгать итүче тарафыннан яшәү урыны буенча Татарстан Республикасы муниципаль районында (шәһәр округында) Татарстан Республикасы Хезмәт, халыкны эш белән тәэмин итү һәм социаль яклау министрлыгы территориаль органына тапшырылырга тиешле документлар исемлеге

№ п/п	Документлар исемлеге	Документларны бирүче оешма	Бирелгән көненнән башлап документның гамәлдә булу чоры
1	2	3	4
1.	Социаль хезмәтләр алу-чының шәхесен танык-лаучы документ күчермәсе	Татарстан Республикасы буенча Эчке эшләр министрлыгы территориаль органнары	законнар нигезендә
2.	Инвалидлык билгеләнү фактын раслаучы белешмә күчермәсе <*>	федераль медик-социаль экспертиза учреждениеләре	белешмәдә күрсәтелүче
3.	Гражданинның сәламәтлеге торышын, ятлар каравына мохтаж булуын сыйфатлаучы, үз-үзенә хезмәт күрсәтү, мөстәкыйль хәрәкәт итү, чирләү, травма алу, яшенә бәйлә рәвештә яшәү өчен кирәкле төп ихтияжларын тәэмин итү сәләтен тулысынча	медицина оешмалары	медицина документларында күрсәтелүче

	яисә өлешчә югалтуын раслаучы медицина документлары <*>		
4.	Гражданинның, аның гаилә әгъзаларының Россия Федерациясе Хөкүмәтенә "Социаль хезмәтләрне түләүсез нигездә күрсәтү өчен жан башына уртача керемне билгеләү кагыйдәләрен раслау турында" 2014 елның 18 октябрәндәге 1075 номерлы карары нигезендә аның жан башына уртача керемне билгеләгәндә исәпкә алына торган һәм социаль хезмәтләр күрсәтү өчен түләү күләмен хисаплау өчен файдаланыла торган, акча рәвешендә алынган керемнәре булуы (булмавы) турында документлар (белешмәләр)	керемнәрнең булуы (булмавы) турында документлар (белешмәләр) бирү вәкаләте бирелгән органнар (оешмалар)	законнар нигезендә
5.	Мөрәжәгать итүчене ташламалы категориягә кертүне раслаучы документ күчермәсе <***>	вәкаләтле дәүләт хакимияте башкарма органнары, оешмалар	билгеләнгән үрнәктәге документта күрсәтелүче

<*> - инвалидлар өчен тапшырыла;

<*> - инвалидлыгы булмаган гражданның өчен тапшырыла;

<***> - чираттан тыш, иң беренче чиратта яисә өстенлекле рәвештә
стационар социаль хезмәт күрсәтелү хокукына ия булган ташламалы категория
гражданның өчен яисә 1053 номерлы ТР МК карары белән расланган Тәртипнең
3.5 пункты нигезендә бушлай нигездә социаль хезмәтләр күрсәтелү хокукына ия
булган гражданның өчен тапшырыла.";

Регламентка 2 нче кушымтаны түбәндәге редакциядә бәян итәргә:

"Татарстан Республикасы

Хезмэт, халыкны эш белән тээмин итү һәм социаль яклау министрлыгының 2015 елның 26 июнендәге 435 номерлы боерыгы белән расланган Гражданинны социаль хезмэт күрсәтүгә мохтаж итеп тану һәм социаль хезмәтләр күрсәтүнең хосусый программа-сын төзү буенча дәүләт хезмәте күрсәтүнең административ регламентына 2 нче кушымта

Гражданинны картлар һәм инвалидлар өчен интернат-йортларда (пансионатларда), картлар һәм инвалидлар өчен махсус интернат-йортларда стационар социаль хезмэт күрсәтү рәвешендә социаль хезмәтләр күрсәтүгә мохтаж итеп тану өчен кирәкле, мөрәжәгать итүче тарафыннан яшәү урыны буенча Татарстан Республикасы муниципаль районында (шәһәр округында) Татарстан Республикасы Хезмэт, халыкны эш белән тээмин итү һәм социаль яклау министрлыгы территориаль органына тапшырылырга тиешле документлар исемлеге

№ п/п	Тапшырыла торган документлар исемлеге	Документларны бирүче оешма	Документның гамәлдә булу чоры
1	2	3	4
1.	Шәхесне таныклаучы документ күчәрмәсе	Татарстан Республикасы буенча Эчке эшләр министрлыгы территориаль органнары	законнар нигезендә
2.	Инвалидлык билгеләнү фактын раслаучы белешмә күчәрмәсе*	федераль медик-социаль экспертиза учреждениеләре	белешмәдә күрсәтелүче
3.	Гражданинның сәламәтлеге торышын, даими рәвештә ятлар каравына мохтаж булуын сыйфатлаучы, үз-үзенә хезмэт күрсәтү, мөстәкыйль хәрәкәт итү, чирләү, травма алу, яшенә бәйлә рәвештә яшәү өчен кирәкле төп ихтыяжларын тээмин итү сәләтен өлешчә югалтуын раслаучы	медицина оешмалары	медицина документларында күрсәтелүче

	медицина документлары **		
4.	Стационар социаль хезмәтләр алу өчен медицина каршылыклары булмавы турында бәяләмә	вәкаләтле медицина оешмасы	законнар нигезендә
5.	Административ күзәтчелек билгеләү турында суд карары күчermәсе <***>	суд органнары	законнар нигезендә
6.	Административ күзәтчелек билгеләү турында тамгасы белән, төзәтү учреждение-сеннән азат ителү турындагы белешмә күчermәсе <***>	төзәтү учреждениесе	законнар нигезендә
7.	Төзәтү учреждениесе хакимияте тарафыннан бирелгән, сайланган яшәү урынына барырга чыгу яисә, килү вакытын күрсәтеп, килү турында күрсәтмә күчermәсе <***>	төзәтү учреждениесе	законнар нигезендә
8.	Гражданинны административ күзәтчелекне гамәлгә ашыру өчен исәпкә кую турында белешмәләр <***>	Татарстан Республикасы буенча Эчке эшләр министрлыгы территориаль органнары	законнар нигезендә
9.	Мөрәжәгать итүчене ташламалы категориягә кертүне раслаучы документлар <****>	вәкаләтле дәүләт хакимияте башкарма органнары, оешмалар	билгеләнгән үрнәктәге документта күрсәтелүче
10.	Гражданинның, аның гаилә әгъзаларының Россия Федерациясе Хөкүмәтенен "Социаль хезмәтләрне түләүсез нигездә күрсәтү өчен жан башына уртача керемне билгеләү кагыйдәләрен раслау турында" 2014 елның 18 октябрәндәге 1075 номерлы карары нигезендә аның жан башына уртача	керемнәрнең булуы (булмавы) турында документлар (белешмәләр) бирү вәкаләте бирелгән органнар (оешмалар)	законнар нигезендә

<p>керемен билгелэгэндә исәпкә алына торган һәм социаль хезмәтләр күрсәтү өчен түләү күләмен хисаплау өчен файдаланыла торган, акча рәвешендә соңгы 12 ай эчендә алынган керемнәре булуы (булмавы) турында документлар (белешмәләр) <*****></p>		
---	--	--

<*> - инвалидлар өчен тапшырыла;

<*> - инвалидлыгы булмаган өлкән гражданныр өчен тапшырыла;

<***> - картлар һәм инвалидлар өчен махсус интернат-йортларда стационар социаль хезмәт күрсәтү рәвешендә социаль хезмәт күрсәтүгә гариза тапшырганда тапшырыла;

<***> - чираттан тыш, иң беренче чиратта яисә өстенлекле рәвештә стационар социаль хезмәт күрсәтелү хокукына ия булган ташламалы категория гражданныр өчен яисә 1053 номерлы ТР МК карары белән расланган Тәртипнең 2.2.2 пункты нигезендә бушлай нигездә социаль хезмәтләр күрсәтелү хокукына ия булган гражданныр өчен тапшырыла;

<*****> - ТР МК карары белән расланган Тәртипнең 2.2.2 пунктында күрсәтелгән ташламалы категория гражданныр өчен тапшырылмый.";

Регламентка 3 нче кушымтаны түбәндәге редакциядә бәян итәргә:

Татарстан Республикасы
Хезмәт, халыкны эш белән
тәмин итү һәм социаль яклау
министрлыгының 2015 елның 26
июнендәге 435 номерлы боерыгы
белән расланган Гражданинны
социаль хезмәт күрсәтүгә мохтаж
итеп тану һәм социаль хезмәтләр
күрсәтүнең хосусый программа-
сын төзү буенча дәүләт хезмәте
күрсәтүнең административ
регламентына 3 нче кушымта

Гражданинны психоневрология интернатларында стационар социаль хезмәт күрсәтү рәвешендә социаль хезмәтләр күрсәтүгә мохтаж итеп тану өчен кирәкле, мөрәжәгать итүче тарафыннан яшәү урыны буенча Татарстан Республикасы муниципаль районында (шәһәр округында) Татарстан Республикасы Хезмәт, халыкны эш белән тәмин итү һәм социаль яклау министрлыгы территориаль органына тапшырылырга тиешле документлар исемлеге

№ п/п	Тапшырыла торган документлар исемлеге	Документларны бирүче оешма	Бирелгән көненнән башлап документның гамәлдә булу чоры
1	2	3	4
1.	Шәхесне таныклаучы документ күчермәсе	Татарстан Республикасы буенча Эчке эшләр министрлыгы территориаль органнары	законнар нигезендә
2.	Инвалидлык билгеләнү фактын раслаучы белешмә күчермәсе	федераль медик-социальэкспертиза учреждениеләре, медицина оешмалары	белешмәдә күрсәтелүче
3.	Стационар социаль хезмәтләр алу өчен медицина каршылыклары булмавы турында бәяләмә	вәкаләтле медицина оешмасы	законнар нигезендә
4.	Опека һәм попечительлек органының гражданинны психоневрология интернатына жиберү турында карары (законнарда билгеләнгән тәртиптә эшкә сәләтсез дип танылган, үзенә торышы буенча шәхси гариза тапшыруга сәләтле булмаган социаль хезмәтләр алучылар өчен)	опека һәм попечительлек органнары	законнар нигезендә
5.	Табиб-психиатр катнашындагы табиблар комиссиясенә социаль хезмәтләр алучыда аның социаль хезмәт күрсәтүнең бүтән стационар учреждениесендә булу мөмкинлеген юкка чыгара торган психик тайпылышлар булуы турында (законнарда билгеләнгән тәртиптә эшкә	медицина оешмалары	законнар нигезендә

	сэлэтсез дин танылган социаль хезмэтлэр алуучылар өчен); аны суд каршында эшкэ сэлэтсез дип тану мэсьэлэсен кую өчен нигезлэр булмавы турында (эшкэ сэлэтле социаль хезмэтлэр алуучы өчен) белешмэлэрне үз эченэ алган бэялэмэ		
6.	Социаль хезмэтлэр алуучыны эшкэ сэлэтсез дип тану турында суд карары күчермэсе <*>	суд органнары	суд органы карарында күрсэтелүче
7.	Опека һәм попечительлек органының элек билгелэнгән опекунын вазыйфаларын үтәүдән азат итү турында акты <***>	опека һәм попечительлек органнары	законнар нигезендэ
8.	Мөрәжәгать итүчене ташламалы категориягэ кертүне раслаучы документ күчермэсе <***>	вәкалэтле дәүлэт хакияте башкарма органнары, оешмалар һәм комиссиялэр	билгелэнгән үрнәктәге документта күрсэтелүче
9.	Гражданин белән берлектэ аның яшэгән урыны буенча теркэлгән затлар турында белешмэлэрне үз эченэ алуучы документ <****>	торак-эксплуатация оешмалары	30 көн
10.	Гражданинның, аның гаилэ эгъзаларының Россия Федерациясе Хөкүмәтенен "Социаль хезмэтлэрне түлүсез нигездэ күрсәтү өчен жан башына уртача керемне билгеләү кагыйдэлэрен раслау турында" 2014 елның 18 октябрэндәге 1075 номерлы карары нигезендэ аның жан башына уртача керем	керемнәрнең булуы (булмавы) турында документлар (белешмэлэр) бирү вәкаләте бирелгән органнар (оешмалар)	законнар нигезендэ

	билгелэгэндэ исэпкэ алына торган һәм социаль хезмэтләр күрсәтү өчен түләү күләмен хисаплау өчен файдаланыла торган, акча рәвешендә соңгы 12 ай эчендә алынган керем-нәре булуы (булмавы) турында документлар (белешмэләр) <*****>		
11.	Социаль хезмэтләрне алуучының законлы вәкиленең статусын һәм вәкаләтләрэн раслаучы документларның күчөрмэләре <*****>:		
11.1	опека һәм попечительлек органының гражданны табиб-психиатр катнашындагы табиблар комиссиясе бәяләмәсе нигезендә психоневрология интернатына жиберү турында карар яисә гражданны эшкә сәләтсез дип тану турында законлы көченә кергән суд карары	опека һәм попечительлек органы, суд органнары	опека һәм попечительлек органы карарында күрсәтелүче; суд карарында күрсәтелүче;
11.2	опекун яисә попечитель вазыйфаларын башкаручы оешма житәкчесе тарафыннан бирелгән ышанычнамә	опекун яисә попечитель вазыйфаларын башкаручы оешма	ышанычнамәдә күрсәтелүче

<*> - эшкә сәләтсез гражданны өчен тапшырыла;

<**> - билгеләнгән опекунга ия булган, эшкә сәләтсез гражданны өчен тапшырыла;

<***> - чираттан тыш, иң беренче чиратта яисә өстенлекле рәвештә стационар социаль хезмэт күрсәтелү хокукына ия булган ташламалы категория гражданны өчен яисә 1100 номерлы ТР МК карары белән расланган Тәртипнең 3.2.2 пункты нигезендә бушлай нигездә социаль хезмэтләр күрсәтелү хокукына ия булган гражданны өчен тапшырыла;

<****> - 1100 номерлы ТР МК карары белән расланган Тәртипнең 3.2.2 пунктының "а" пунктчасында күрсәтелгән ташламалы категория гражданнары өчен тапшырылмый;

<*****> - 1100 номерлы ТР МК карары белән расланган Тәртипнең 3.2.2 пунктында күрсәтелгән ташламалы категория гражданнары өчен тапшырылмый;

<*****> - законлы вәкил (опекун, попечитель) тарафыннан гариза тапшырылганда тапшырыла.";

Регламентка 4 нче кушымтаны түбәндәге редакциядә баян итәргә:

"Татарстан Республикасы
Хезмәт, халыкны эш белән
тәмин итү һәм социаль яклау
министрлыгының 2015 елның 26
июнендәге 435 номерлы боерыгы
белән расланган Гражданинны
социаль хезмәт күрсәтүгә мохтаж
итеп тану һәм социаль хезмәтләр
күрсәтүнең хосусый программа-
сын төзү буенча дәүләт хезмәте
күрсәтүнең административ
регламентына 4 нче кушымта

Гражданинны акылы артта калган балалар өчен балалар
интернат-йортларында, физик житешсезлекләре булган балалар өчен
интернат-йортларда стационар социаль хезмәт күрсәтү рәвешендә социаль
хезмәтләр күрсәтүгә мохтаж итеп тану өчен кирәкле, мөрәжәгать итүче
тарафыннан яшәү урыны буенча Татарстан Республикасы муниципаль
районында (шәһәр округында) Татарстан Республикасы Хезмәт,
халыкны эш белән тәмин итү һәм социаль яклау министрлыгы
территориаль органына тапшырылырга тиешле
документлар исемлеге

№ п/п	Тапшырыла торган документлар исемлеге	Документларны бирүче оешма	Бирелгән көнәннән башлап документның гамәлдә булу чоры
1	2	3	4
1.	Шәхесне таныклаучы документ күчәрмәсе	Татарстан Республикасы буенча Эчке эшләр министрлыгы территориаль органны	законнар нигезендә
2.	Инвалидлык билгеләнү фактын раслаучы	федераль медик- социаль экспертиза	белешмәдә күрсәтелүче

	белешмә күчермәсе	учреждениеләре	
3.	Инвалид баланы тернәкләндерү буенча хосусый программа күчермәсе (2011 елның 30 октябренә кадәр Татарстан Республикасында ХТП эшләнгән һәм тапшырылган яисә Россия Федерациясенен башка субъектына эшләнгән һәм тапшырылган инвалид балалар өчен) яисә 2016 елның 01 гыйнварыннан башлап Россия Федерациясенен башка субъектында эшләнгән һәм тапшырылган, инвалид баланы тернәкләндерү яисә абилитацияләү буенча хосусый программа	федераль медик-социаль экспертиза учреждениеләре	инвалид баланы тернәкләндерүнең хосусый программасында яисә инвалид баланы тернәкләндерүнең яки абилитацияләүнең хосусый программасында билгеләнгән, социаль тернәкләндерү яисә абилитацияләү чараларын үткәргүгә мохтаж булу турында бәяләмәне үтәү чоры тәмамланганчыга кадәр
4.	Стационар рәвештә социаль хезмәтләр алу өчен медицина каршылыклары булмавы турында бәяләмә	медицина оешмалары	законнар нигезендә
5.	4 яшьтән 18 яшькәчә булган балалар өчен психологик-медик-педагогик комиссия (консультация) бәяләмәсе	Республика яисә муниципаль психологик-медик-педагогик комиссия (консультация)	4 яшьтән 18 яшькә кадәрге чор торышына
6.	Опека һәм попечительлек органының балигылык яшенә житмәгән баланы акылы артта калган балалар өчен балалар интернат-йортына, физик житешсезлекләре булган балалар өчен интернат-йортка юллау турында,	опека һәм попечительлек органы	социаль хезмәтләр күрсәтелә башлаганчыга кадәр

	балага торак урын беркетү турында яисә стационар социаль хезмәт күрсәтү учреждениесендә тору вакыты тәмамлану буенча чираттан тыш торак бирү турында акты <*>		
7.	Социаль хезмәтләр алуучының законлы вәкиленең статусын һәм вәкаләтләрен раслаучы документлар:		
7.1	опека һәм попечительлек органының опекун яисә попечитель билгеләү турында (опекун статусын алу турында) карары (акты) яисә ата-аналык хокукында чикләү яисә ата-аналык хокукыннан мәхрүм итү турында, ата-ананы билгесез рәвештә юккачыккан, вафат булган, эшкә сәләтсез дип тану турында законлы көченә кәргән суд карары	опека һәм попечительлек органы, суд органнары	опека һәм попечительлек органы яисә суд карарында күрсәтелүче
7.2	опекун яисә попечитель вазыйфаларын башкаручы оешма житәкчесе тарафыннан бирелгән ышанычнамә<*>	опекун яисә попечитель вазыйфаларын башкаручы оешма	ышанычнамәдә күрсәтелүче
8.	Стационар рәвештә социаль хезмәтләр алу өчен медицина каршылыклары булмавы турында бәяләмә	вәкаләтле медицина оешмасы	законнар нигезендә

<*> - ятим балалар һәм ата-ана тәрбиясеннән мәхрүм калган балалар өчен тапшырыла.

<***> - юридик затлар исәбендәге, законлы вәкил исеменнән гамәл кылучы вазыйфаи зат өчен тапшырыла.";

Регламентка 5 нче кушымтаны түбәндәге редакциядә бәян итәргә:

"Татарстан Республикасы
Хезмәт, халыкны эш белән
тәэмин итү һәм социаль яклау
министрлыгының 2015 елның 26
июнендәге 435 номерлы боерыгы
белән расланган Гражданинны
социаль хезмәт күрсәтүгә мохтаж
итеп тану һәм социаль хезмәтләр
күрсәтүнең хосусый программа-
сын төзү буенча дәүләт хезмәте
күрсәтүнең административ
регламентына 5 нче кушымта

Гражданинны инвалидларны тернәкләндерү үзәкләрендә,
мөмкинлекләре чикләнгән балалар һәм яшүсмерләр өчен тернәкләндерү
үзәкләрендә, халыкка комплекслы социаль хезмәт күрсәтү үзәкләренең социаль-
тернәкләндерү үзәкләрендә стационар социаль хезмәт күрсәтү рәвешендә
социаль хезмәтләр күрсәтүгә мохтаж итеп тану өчен кирәкле, мөрәжәгать итүче
тарафыннан яшәү урыны буенча Татарстан Республикасы муниципаль
районында (шәһәр округында) Татарстан Республикасы Хезмәт, халыкны
эш белән тәэмин итү һәм социаль яклау министрлыгы территориаль
органына тапшырылырга тиешле документлар исемлегә

№ п/п	Тапшырыла торган документлар исемлегә	Документларны бирүче оешма	Документның гамәлдә булу чоры
1	2	3	4
1.	Социаль хезмәтләрне алучының шәхесен таныклаучы документ күчермәсе	Татарстан Республикасы буенча Эчке эшләр министрлыгы территориаль органнары	законнар нигезендә
2.	Законлы вәкилнең шәхесен, статусын һәм вәкаләтләрне таныклаучы документ күчермәсе <*>	Татарстан Республикасы буенча Эчке эшләр министрлыгы террито- риаль органнары, опека һәм попечительлек органы	законнар нигезендә
3.	Инвалид баланы тернәкләндерү буенча хосусый программа	федераль медик- социаль экспертиза учреждениеләре	инвалидны (инвалид баланы) тернәкләндерүнең

	күчермәсе (2011 елның 30 октябренә кадәр Татарстан Республикасында ХТП эшлэнгән һәм тапшырылган яисә Россия Федерациясенен башка субъектына эшлэнгән һәм тапшырылган инвалидлар (инвалид балалар өчен) яисә 2016 елның 01 гыйнварыннан башлап Россия Федерациясенен башка субъектында эшлэнгән һәм тапшырылган, инвалидны (инвалид баланы) тернәкләндерү яисә абилитацияләү буенча хосусый программа<***>		хосусый программасында яисә инвалидны (инвалид баланы) тернәкләндерүнең яки абилитацияләүнең хосусый программасында билгелэнгән, социаль тернәкләндерү яисә абилитацияләү чараларын үткәргә мохтаж булу турында бәяләмәне үтәү чоры тәмамланганчыга кадәр
4.	Үз-үзеңә хезмәт күрсәтү, мөстәкыйль хәрәкәт итү, чирләү, травма алу, яшыкә бәйле рәвештә яшәү өчен кирәкле төп ихтыяжларны тәмин итү сәләтен өлешчә югалтуны раслаучы медицина документлары ***	медицина оешмалары	медицина документларында күрсәтелүче
5.	Стационар рәвештә социаль хезмәтләр алу өчен медицина каршылыклары булмавы турында бәяләмә	вәкаләтле медицина оешмасы	законнар нигезендә
Гражданинны социаль-тернәкләндерү бүлекләрендә, инвалидларны тернәкләндерү үзәкләрендә социаль хезмәт күрсәтүнең стационар рәвешендә социаль хезмәт күрсәтүгә мохтаж итеп тану өчен өстәмә рәвештә түбәндәгеләр тапшырыла:			
6.	Мөрәжәгать итүчене ташламалы категориягә кертүне раслаучы документ күчермәсе <****>	вәкаләтле дәүләт хакимияте башкарма оешмалары, һәм комиссияләр	билгелэнгән үрнәктәге документта күрсәтелүче

7.	Гражданинның, аның гаилә эгъзаларының Россия Федерациясе Хөкүмәтенең "Социаль хезмәтләрне түләүсез нигездә күрсәтү өчен жан башына уртача керемне билгеләү кагыйдәләрен раслау турында" 2014 елның 18 октябрәндәге 1075 номерлы карары нигезендә аның жан башына уртача керем билгеләгәндә исәпкә алына торган һәм социаль хезмәтләр күрсәтү өчен түләү күләмен хисаплау өчен файдаланыла торган, акча рәвешендә соңгы 12 ай эчендә алынган керемнәре булуы (булмавы) турында документлар (белешмәләр) <*****>	керемнәрнең булуы (булмавы) турында документлар (белешмәләр) биру вәкаләте бирелгән органнар (оешмалар)	законнар нигезендә
8.	Инвалид баланың законлы вәкиленең хокукларын таныклаучы документ күчермәсе (паспорт яисә балага опекун, попечительлек билгеләү турында, баланы гаиләгә тәрбиягә тапшыру турында карар) <*****>	Татарстан Республикасы буенча Эчке эшләр министрлыгы территориаль органнары, опека һәм попечительлек органы	законнар нигезендә
9.	Инвалид баланың мәнфәгатләрен күрсәтү һәм яклау буенча билгеләнгән тәртиптә таныкланган ышанычнамә күчермәсе <*****>	Россия Федерациясе Граждан кодексының 185.1 статьясында һәм Россия Федерациясе Граждан процессуаль кодексының 53 статьясында күрсәтелгән нотариаль контора яисә оешма һәм учреждениеләр	ышанычнамәдә күрсәтелүче

<*> - балигълык яшенә житмәгәннәр мохтаж итеп танылганда тапшырыла;

<**> - инвалидлар (инвалид балалар) өчен тапшырыла;

<***> - халыкка комплекслы социаль хезмәт күрсәтү үзәкләренең социаль-тернәкләндерү бүлегендә социаль хезмәтләр алуға килгән, инвалидлыгы булмаган өлкән гражданныр өчен тапшырыла;

<****> - чираттан тыш, иң беренче чиратта яисә өстенлекле рәвештә стационар социаль хезмәт күрсәтелү хокукына ия булган ташламалы категория гражданныр өчен яисә 1100 номерлы ТР МК карары белән расланган Тәртипнең 5.2.3 пунктының "а"- "д" пунктчалары нигезендә бушлай нигездә социаль хезмәтләр күрсәтелү хокукына ия булган гражданныр өчен тапшырыла;

<*****> - 1100 номерлы ТР МК карары белән расланган Тәртипнең 5.2.3 пунктының "а"- "е" пунктчаларында күрсәтелгән ташламалы категория гражданныр өчен тапшырылмый;

<*****> - инвалид баланы озата йөрүче, аның законлы вәкиле булган зат өчен тапшырыла;

<*****> - инвалид баланы озата йөрүче, аның законлы вәкиле исеменнән гамәл кылучы зат өчен тапшырыла.";

Регламентка 6 нчы кушымтаны түбәндәге редакциядә бәян итәргә:

Татарстан Республикасы
Хезмәт, халыкны эш белән
тәэмин итү һәм социаль яклау
министрлыгының 2015 елның 26
июнендәге 435 номерлы боерыгы
белән расланган Гражданинны
социаль хезмәт күрсәтүгә мохтаж
итеп тану һәм социаль хезмәтләр
күрсәтүнең хосусый программа-
сын төзү буенча дәүләт хезмәте
күрсәтүнең административ
регламентына 6 нчы кушымта

Гражданинны социаль тернәкләндерүгә мохтаж, балигълык яшенә житмәгәннәр өчен махсулаштырылган учреждениеләрдә (яшьләр һәм яшүсмерләр өчен социаль приютларда, балигълык яшенә житмәгәннәр өчен социаль-тернәкләндерү үзәкләрендә) стационар социаль хезмәт күрсәтү рәвешендә социаль хезмәтләр күрсәтүгә мохтаж итеп тану өчен кирәкле, мөрәжәгать итүче тарафыннан яшәү урыны буенча Татарстан Республикасы муниципаль районында (шәһәр округында) Татарстан Республикасы Хезмәт, халыкны эш белән тәэмин итү һәм социаль яклау министрлыгы территориаль органына тапшырылырга тиешле документлар исемлеге

№ п/п	Тапшырыла торган документлар исемлеге	Документларны бирә торган оешма	Документның гамәлдә булу чоры
1	2	3	4

1.	Балигълык яшенә житмәгәннәрнең күзәтүсезлеген һәм хокук бозуларын профилактикалау системасы органы яисә учреждениесе вазыйфаи затының үтенеч язуы	опека һәм попечительлек органы, эчке эшләр органы, сәламәтлек саклау идарәсе органы, мәгариф идарәсе органы, яшьләр эшләре буенча орган	дәүләт хезмәтен алганчыга кадәр
2.	Балигълык яшенә житмәгән баланың ата-анасының (законлы вәкиленең) язмача гаризасы	-	дәүләт хезмәтен алганчыга кадәр
3.	Ата-ананың (законлы вәкилләрнең) паспорт күчермәсе	Татарстан Республикасы буенча Эчке эшләр министрлыгының территориаль органнары	законнар нигезендә
4.	Гражданинның Россия Федерациясе территориясендә яшәү хокукын раслаучы документ күчермәсе	Татарстан Республикасы буенча Эчке эшләр министрлыгы территориаль органнары	законнар нигезендә
5.	Балигълык яшенә житмәгән баланың паспорт күчермәсе (14 яшьтән өлкәнрәк балалар өчен)	Татарстан Республикасы буенча Эчке эшләр министрлыгы территориаль органнары	законнар нигезендә
6.	Баланың туу турындагы таныклыгы күчермәсе (14 яшьтән кечерәк яисә паспорты булмаган балалар өчен)	гражданлык хәле актларын теркәү органы	14 яшенә житкәнче
7.	Сәламәтлек торышы турында белешмә, стационар рәвештә социаль хезмәтләр алу өчен медицина каршылыкларының булмавы турында бәяләмә	сәламәтлек саклау учреждениесе	30 көн
8.	Гаилә составы турында белешмә (теркәлү булган очракта)	торак фонды белән идарә итүче оешма	30 көн
9.	Сәламәтлек саклау учреждениесенең ата-ананы яисә законлы вәкилене (ул	сәламәтлек саклау учреждениесе	белешмәдә билгеләнгән датага кадәр

	бердәнбер) госпиталь-лэштерү зарурлыгы турында белешмә		
10.	Балигълык яшенә житмэгән баланың шәхси гаризасы (язмача яисә телдән рәвештә)	-	дәүләт хезмәтен алганчыга кадәр
11.	Социаль хезмәт күрсәтү системасына кермәүче Татарстан Республикасы дәүләт оешмаларыннан, учреждениеләреннән, эчке эшләр органнарыннан, жирле үзидарә органнарыннан, балигълык яшенә житмэгәннәр эше буенча комиссиядән, ижтимагый берләшмәләрдән опекага, попечениегә мохтаж баланы, инвалидны ачыклау турында белешмәләр; тәрбия (шул исәптән вакытлыча) тәэмин итү мөмкинлеге булмау фактын раслаучы документлар (белешмәләр)	Социаль хезмәт күрсәтү системасына кермәүче Татарстан Республикасы дәүләт оешмалары, учреждениеләре, Татарстан Республикасы буенча Эчке эшләр министрлыгы территориаль органнары, жирле үзидарә органнары, балигълык яшенә житмэгәннәр эше буенча комиссияләр, ижтимагый берләшмәләр	дәүләт хезмәтен алганчыга кадәр
12.	Опека һәм попечительлек органнарыннан бала, инвалид турында опека яисә попечительлек билгеләнүгә мохтажлыгын билгеләүче белешмәләр	опека һәм попечительлек органнары	дәүләт хезмәтен алганчыга кадәр
13.	Район, шәһәр бүлеге эчке эшләр оператив кизү тору бүлегенә (идарәсенә), бүтән муниципаль берәмлекнең эчке эшләр (идарәсенә) бүлегенә, бык административ-территориаль берәмлекнең эчке эшләр бүлегенә (идарәсенә), транспорттагы эчке эшләр бүлегенә (идарәсенә) балигълык	Татарстан Республикасы буенча Эчке эшләр министрлыгы территориаль органнары	1 көн

	яшенә житмәгән баланы социаль тернәкләндерүгә мохтаж булган балигълык яшенә житмәгәннәр өчен махсулаштырылган учреждениегә кабул итә зарурлыгы турында акты		
14.	Балигълык яшенә житмәгән баланың ата-анасын яисә бүтән законлы вәкилләрән тоткарлау, административ арест, сак астына бикләү, арестка хөкем итү, ирекне чикләү, иректән мәхрүм итү очрагында сораштырып белүне башкаручы затның, тикшерүченең яисә, судья карарының күчермәсе	сораштырып белү, тикшерү башкаручы орган прокуратура; суд	карарда, суд карарында билгеләнгән датага кадәр
15.	Социаль куркыныч хәлдә торучы балигълык яшенә житмәгән баланың тернәкләндерү буенча ведомствоара социаль-тернәкләндерү консилиумы тарафыннан эшләнгән һәм расланган хосусый программасы күчермәсе	Министрлыкның территорияль органы	балигълык яшенә житмәгән баланың тернәкләндерү буенча хосусый программасында билгеләнгән датага кадәр";
16.	Стационар рәвештә социаль хезмәтләр алу өчен медицина каршылыклары булмавы турында бәяләмә	вәкаләтле медицина оешмасы	законнар нигезендә";

Регламентка 7 нче кушымтаны түбәндәге редакциядә бәян итәргә:

"Татарстан Республикасы
Хезмәт, халыкны эш белән
тәмин итү һәм социаль яклау
министрлыгының 2015 елның 26
июнендәге 435 номерлы боерыгы
белән расланган Гражданинны
социаль хезмәт күрсәтүгә мохтаж
итеп тану һәм социаль хезмәтләр
күрсәтүнең хосусый программа-
сын төзү буенча дәүләт хезмәте

күрсәтүнең административ
регламентына 7 нче кушымта

Гражданинны билгеле бер яшәу урыны булмаган затлар өчен социаль адаптация үзәкләрендә стационар социаль хезмәт күрсәтү рәвешендә социаль хезмәтләр күрсәтүгә мохтаж итеп тану өчен кирәкле, мөрәжәгать итүче тарафыннан яшәу урыны буенча Татарстан Республикасы муниципаль районында (шәһәр округында) Татарстан Республикасы Хезмәт, халыкны эш белән тәэмин итү һәм социаль яклау министрлыгы территориаль органына тапшырылырга тиешле документлар исемлеге

№ п/п	Тапшырыла торган документлар исемлеге	Документларны бирүче оешма	Документның гамәлдә булу чоры
1	2	3	4
1.	Шәхесне таныклаучы документ күчермәсе (булган очракта):		
1.1.	паспорт	Татарстан Республикасы буенча Эчке эшләр министрлыгының территориаль органнары	законнар нигезендә
1.2.	иреккә чыгарылу турында белешмә	Татарстан Республикасы буенча Жинаятьләрне үтәтү буенча федераль хезмәт идарәсе	документ бирелгән вакыттан башлап вакыты чикләнмичә
2.	Инвалидлык турында белешмә күчермәсе (булган очракта)	федераль медик- социаль экспертиза учреждениеләре	белешмә нигезендә инвалидлык билгеләнгән чор тәмамланганчыга кадәр
3.	Стационар рәвештә социаль хезмәтләр алу өчен медицина каршылыклары булмавы турында бәяләмә	вәкаләтле медицина оешмасы	законнар нигезендә
4.	Гражданинны ташламалы категориягә кертүне раслый торган документ күчермәсе <*>	вәкаләтле дәүләт хакимияте башкарма органнары, оешмалар һәм комиссияләр	билгеләнгән үрнәктәге документта күрсәтелүче

5.	Гражданинның, аның гаилә әгъзаларының Россия Федерациясе Хөкүмәтенә "Социаль хезмәтләрне түләүсез нигездә күрсәтү өчен жан башына уртача керемне билгеләү кагыйдәләрен раслау турында" 2014 елның 18 октябрәндәге 1075 номерлы карары нигезендә аның жан башына уртача керем билгеләгәндә исәпкә алына торган һәм социаль хезмәтләр күрсәтү өчен түләү күләмен хисаплау өчен файдаланыла торган, акча рәвешендә алынган керемнәре булуы (булмавы) турында документлар (белешмәләр), – соңгы 12 ай эчендә алынганнар буенча <*>	керемнәренә булуы (булмавы) турында документлар (белешмәләр) бирү вәкаләте бирелгән органнар (оешмалар)	законнар нигезендә
----	--	---	--------------------

 <*> - чираттан тыш, иң беренче чиратта яисә өстенлекле рәвештә стационар социаль хезмәт күрсәтелү хокукына ия булган ташламалы категория гражданнары өчен яисә 1100 номерлы ТР МК карары белән расланган Тәртипнең 7.2.2 пунктның "а" пунктчасы нигезендә бушлай нигездә социаль хезмәтләр күрсәтелү хокукына ия булган гражданнар өчен тапшырыла;

<*> - 1100 номерлы ТР МК карары белән расланган Тәртипнең 7.2.2 пунктның "а" пунктчасында күрсәтелгән ташламалы категория гражданнары өчен тапшырылмый.";

Регламентка 8 нче кушымтаны түбәндәге редакциядә баян итәргә:

Татарстан Республикасы
 Хезмәт, халыкны эш белән
 тәмин итү һәм социаль яклау
 министрлыгының 2015 елның 26
 июнендәге 435 номерлы боерыгы
 белән расланган Гражданинны

социаль хезмэт күрсәтүгә мохтаж итеп тану һәм социаль хезмәтләр күрсәтүнең хосусый программа-сын төзү буенча дәүләт хезмәте күрсәтүнең административ регламентына 8 нче кушымта

Гражданинны гаиләгә һәм балаларга социаль ярдәм үзәкләрендә, халыкка комплекслы социаль хезмэт күрсәтү үзәкләренең гаиләгә һәм балаларга социаль ярдәм күрсәтү бүлекләрендә ярымстационар социаль хезмэт күрсәтү рәвешендә социаль хезмәтләр күрсәтүгә мохтаж итеп тану өчен кирәкле, мөрәжәгать итүче тарафыннан яшәү урыны буенча Татарстан Республикасы муниципаль районында (шәһәр округында) Татарстан Республикасы Хезмэт, халыкны эш белән тәэмин итү һәм социаль яклау министрлыгы территориаль органына тапшырылырга тиешле документлар исемлеге

№ п/п	Тапшырыла торган документлар исемлеге	Документларны бирүче оешма	Документның гамәлдә булу чоры
1	2	3	4
1.	Шәхесне таныклаучы документ күчермәсе	Татарстан Республикасы буенча Эчке эшләр министрлыгы территориаль органнары, хәрби комиссиариат бүлеге, Россия Федерациясе Эчке эшләр министрлыгының Консуллык департаменты, гражданлык хәле актларын теркәү органы, чит дәүләтнең компетентлы органнары яисә законнар нигезендә шәхес таныклаучы документ бирүгә вәкаләтле бүтән органнар	законнар нигезендә
Балигълык яшенә житкән балалар өчен өстәмә рәвештә түбәндәгеләр дә тапшырыла:			
2.	Гражданинның, аның гаилә әгъзаларының Россия Федерациясе Хөкүмәтенең	керемнәрнең булуы (булмавы) турында документлар	законнар нигезендә

	<p>"Социаль хезмәтләрне түләүсез нигездә күрсәтү өчен жан башына уртача керемне билгеләү кагыйдәләрен раслау турында" 2014 елның 18 октябрендәге 1075 номерлы карары нигезендә аның жан башына уртача керемне билгеләгәндә исәпкә алына торган һәм социаль хезмәтләр күрсәтү өчен түләү күләмен хисаплау өчен файдаланыла торган, акча рәвешендә соңгы 12 ай эчендә алынган керемнәре булуы (булмавы) турында документлар (белешмәләр) <*></p>	<p>(белешмәләр) бирү вәкаләте бирелгән органнар (оешмалар)</p>	
3.	<p>Мөрәжәгать итүчене ташламалы категориягә кертүне раслаучы документ күчермәсе <***></p>	<p>вәкаләтле дәүләт хакимияте башкарма органнары, оешмалар</p>	<p>билгеләнгән үрнәктәге документта күрсәтелүче</p>

<*> - 1100 номерлы ТР МК карары белән расланган Тәртипнең 2.2.2 пунктының "а"- "е" пунктчаларында күрсәтелгән ташламалы категория гражданны өчен тапшырылмый. ";

<***> - чираттан тыш, иң беренче чиратта яисә өстенлекле рәвештә стационар социаль хезмәт күрсәтелү хокукына ия булган ташламалы категория гражданны өчен яисә 1100 номерлы ТР МК карары белән расланган Тәртипнең 7.2.2 пунктының "а" пунктчасы нигезендә бушлай нигездә социаль хезмәтләр күрсәтелү хокукына ия булган гражданны өчен тапшырыла;

Регламентка 9 нчы кушымтаны түбәндәге редакциядә бәян итәргә:

"Татарстан Республикасы
Хезмәт, халыкны эш белән
тәэмин итү һәм социаль яклау
министрлыгының 2015 елның 26
июнәндәге 435 номерлы боерыгы
белән расланган Гражданны
социаль хезмәт күрсәтүгә мохтаж
итеп тану һәм социаль хезмәтләр
күрсәтүнең хосусый программа-
сын төзү буенча дәүләт хезмәте

күрсәтүнең административ
регламентына 9 нчы кушымта

Гражданинны инвалидларны тернәкләндерү үзәкләрендә, мөмкинлекләре чикләнгән балалар һәм яшүсмерләр өчен тернәкләндерү үзәкләрендә, халыкка комплекслы социаль хезмәт күрсәтү үзәкләренең социаль-тернәкләндерү үзәкләрендә ярымстационар социаль хезмәт күрсәтү рәвешендә социаль хезмәтләр күрсәтүгә мохтаж итеп тану өчен кирәкле, мөрәжәгать итүче тарафыннан яшәү урыны буенча Татарстан Республикасы муниципаль районында (шәһәр округында) Татарстан Республикасы Хезмәт, халыкны эш белән тәэмин итү һәм социаль яклау министрлыгы территориаль органына тапшырылырга тиешле документлар исемлеге

№ п/п	Тапшырыла торган документлар исемлеге	Документларны бирүче оешма	Документның гамәлдә булу чоры
1	2	3	4
1.	Социаль хезмәтләрне алучының шәхесен таныклаучы документ күчермәсе	Татарстан Республикасы буенча Эчке эшләр министрлыгы территориаль органнары, хәрби комиссиариат бүлеге, Россия Федерациясә Эчке эшләр министрлыгының Консуллык департаменты, гражданлык хәле актларын теркәү органы, чит дәүләтнең компетентлы органнары яисә законнар нигезендә шәхес таныклаучы документ бирүгә вәкаләтле бүтән органнар	законнар нигезендә
2.	Законлы вәкилнең шәхесен, статусын һәм вәкаләтләр таныклаучы документ күчермәсе <*>	Татарстан Республикасы буенча Эчке эшләр министрлыгы территориаль органнары, опека һәм попечительлек органы	законнар нигезендә
3.	Инвалид баланы тернәкләндерү буенча хосусый программа күчермәсе (2011 елның 30 октябренә кадәр Татарстан Республикасында ХТП эшләнгән һәм тапшырылган яисә Россия Федерациясенә башка субъектына эшләнгән һәм	федераль медик-социаль экспертиза учреждениеләре	инвалидны (инвалид баланы) тернәкләндерүнең хосусый программасында яисә инвалидны (инвалид баланы)

	тапшырылган инвалидлар (инвалид балалар өчен) яисә 2016 елның 01 гыйнварыннан башлап Россия Федерациясенең башка субъектында эшлэнгән һәм тапшырылган, инвалидны (инвалид баланы) тернәкләндерү яисә абилитацияләү буенча хосусый программа<*>		тернәкләндерүнең яки абилитацияләүнең хосусый программасында билгелэнгән, социаль тернәкләндерү яисә абилитацияләү чараларын үткәргүгә мохтаж булу турында баяләмәне үтәү чоры тәмамланганчыга кадәр
4.	Үз-үзенә хезмәт күрсәтү, мөстәкыйль хәрәкәт итү, чирләү, травма алу, яшыкә бәйлә рәвештә яшәү өчен кирәкле төп ихтыяжларны тәмин итү сәләтен өлешчә югалтуны раслаучы медицина документлары <***>	медицина документлары	медицина документларында күрсәтелүче
5.	Үз-үзенә хезмәт күрсәтү, мөстәкыйль хәрәкәт итү, чирләү, травма алу, яшыкә бәйлә рәвештә яшәү өчен кирәкле төп ихтыяжларны тәмин итү сәләтен югалтуны раслаучы медицина документлары<****>	медицина документлары	медицина документларында күрсәтелүче
Гражданинны социаль-тернәкләндерү бүлекләрендә, инвалидларны тернәкләндерү үзәкләрендә социаль хезмәт күрсәтүнең ярымстационар рәвешендә социаль хезмәт күрсәтүгә мохтаж итеп тану өчен өстәмә рәвештә түбәндәгеләр тапшырыла:			
6.	Гражданинны ташламалы категориягә кертүне раслаучы документ күчәрмәсе <****>	вәкаләтле дәүләт хакимияте башкарма органнары, оешмалар һәм комиссияләр	билгелэнгән үрнәктәге документта күрсәтелүче

7.	Гражданинның, аның гаилә әгъзаларының Россия Федерациясе Хөкүмәтенә "Социаль хезмәтләрне түләүсез нигездә күрсәтү өчен жан башына уртача керемне билгеләү кагыйдәләрен раслау турында" 2014 елның 18 октябрәндәге 1075 номерлы карары нигезендә аның жан башына уртача керемне билгеләгәндә исәпкә алына торган һәм социаль хезмәтләр күрсәтү өчен түләү күләмен хисаплау өчен файдаланыла торган, акча рәвешендә соңгы 12 ай эчендә алынган керемнәре булуы (булмавы) турында документлар (белешмәләр) <*****>	керемнәрнең булуы (булмавы) турында документлар (белешмәләр) бирү вәкаләте бирелгән органнар (оешмалар)	законнар нигезендә
8.	Инвалид бала мәнфәгатләрен күрсәтүгә һәм яклауга ышанычнамә күчермәсе	законлы вәкил тарафыннан рәсмиләштерелә	ышанычнамәдә күрсәтелүче яисә, ышанычнамәнең вакыты күрсәтелмәсә, 1 ел

<*> - документлар балигълык яшенә җитмәгән балаларны мохтаж итеп тану өчен тапшырыла;

<***> - инвалидларны (инвалид балаларны) мохтаж итеп тану өчен тапшырыла;

<****> - халыкка комплекслы социаль хезмәт күрсәтү үзәкләренең социаль-тернәкләндерү бүлегендә социаль хезмәтләр алуға килгән, инвалидлыгы булмаган өлкән гражданныр өчен тапшырыла;

<*****> - сәламәтлеге буенча мөмкинлекләре чикләнгән балалар һәм яшүсмерләр өчен тернәкләндерү үзәкләрендә социаль хезмәтләр алу өчен килгән, инвалидлыгы булмаган 4 яшькә кадәр балалар өчен тапшырыла;

<*****> - чираттан тыш, иң беренче чиратта яисә өстенлекле рәвештә стационар социаль хезмәт күрсәтелү хокукына ия булган ташламалы категория гражданныр өчен яисә 1100 номерлы ТР МК карары белән расланган Тәртипнең

3.2.4 пунктының "а"- "д" пунктчалары нигезендә бушлай нигездә социаль хезмәтләр күрсәтелү хокукына ия булган гражданныр өчен тапшырыла;

<*****> - 1100 номерлы ТР МК карары белән расланган Тәртипнең 3.2.4 пунктының "а"- "д" пунктчаларында күрсәтелгән ташламалы категория гражданныр өчен тапшырылмый.";

Регламентка 10 нчы кушымтаны түбәндәге редакциядә баян итәргә:

"Татарстан Республикасы
Хезмәт, халыкны эш белән
тәэмин итү һәм социаль яклау
министрлыгының 2015 елның 26
июнендәге 435 номерлы боерыгы
белән расланган Гражданинны
социаль хезмәт күрсәтүгә мохтаж
итеп тану һәм социаль хезмәтләр
күрсәтүнең хосусый программа-
сын төзү буенча дәүләт хезмәте
күрсәтүнең административ
регламентына 10 нчы кушымта

Гражданинны сукурларны һәм начар күрүчеләрне социаль тернәкләндерү үзәгендә ярымстационар социаль хезмәт күрсәтү рәвешендә социаль хезмәтләр күрсәтүгә мохтаж итеп тану өчен кирәкле, мөрәжәгать итүче тарафыннан яшәү урыны буенча Татарстан Республикасы муниципаль районында (шәһәр округында) Татарстан Республикасы Хезмәт, халыкны эш белән тәэмин итү һәм социаль яклау министрлыгы территориаль органына тапшырылырга тиешле документлар исемлеге

№ п/п	Тапшырыла торган документлар исемлеге	Документларны бирүче оешма	Документның гамәлдә булу чоры
1	2	3	4
1.	Социаль хезмәтләрне алучының шәхесен таныклаучы документлары күчермәсе	Татарстан Республикасы буенча Эчке эшләр министрлыгы территориаль органнары, хәрби комиссиариат бүлеге, Россия Федерациясе Эчке эшләр министрлыгының Консуллык департаменты, гражданлык хәле актларын теркәү органы, чит дәүләтнең компетентлы органнары яисә законнар нигезендә шәхес таныклаучы документ бирүгә вәкаләтле	законнар нигезендә

		бүтән органнар	
2.	Инвалид баланы тернәкләндерү буенча хосусый программа күчermәсе (2011 елның 30 октябренә кадәр Татарстан Республикасында ХТП эшләнгән һәм тапшырылган яисә Россия Федерациясенә башка субъектына эшләнгән һәм тапшырылган инвалидлар (инвалид балалар өчен) яисә 2016 елның 01 гыйнварыннан башлап Россия Федерациясенә башка субъектында эшләнгән һәм тапшырылган, инвалидны (инвалид баланы) тернәкләндерү яисә абилитацияләү буенча хосусый программа <*>	федераль медик-социаль экспертиза учреждениеләре	инвалидны (инвалид баланы) тернәкләндерүнең хосусый программасында яисә инвалидны (инвалид баланы) тернәкләндерүнең яки абилитацияләүнең хосусый программасында билгеләнгән, социаль тернәкләндерү яисә абилитацияләү чараларын үткәргә мохтаж булу турында бәяләмәне үтәү чоры тәмамланганчыга кадәр
3.	Мөрәжәгать итүченәң ярымстационар рәвештә социаль хезмәт күрсәтелүгә кабул ителгәндә чирттан тыш, иң беренче чиратта яисә өстенлек рәвештә хокуклы булуын раслаучы документ күчermәсе	вәкаләтле дәүләт хакимияте башкарма органнары, оешмалар	билгеләнгән үрнәктәге документта күрсәтелүче

<*> - инвалидлар (инвалид балалар) өчен тапшырыла.";

Регламентка 11 нче кушымтаны түбәндәге редакциядә бәян итәргә:
"Татарстан Республикасы

Хезмэт, халыкны эш белән тәэмин итү һәм социаль яклау министрлыгының 2015 елның 26 июнендәге 435 номерлы боерыгы белән расланган Гражданинны социаль хезмэт күрсәтүгә мохтаж итеп тану һәм социаль хезмәтләр күрсәтүнең хосусый программа-сын төзү буенча дәүләт хезмәте күрсәтүнең административ регламентына 11 нче кушымта

Гражданинны гаиләгә һәм балаларга социаль ярдәм үзәкләрендә, халыкка комплекслы социаль хезмэт күрсәтү үзәкләренең гаиләгә һәм балаларга социаль ярдәм күрсәтү бүлекләрендә өйдә социаль ярдәм күрсәтү рәвешендә социаль хезмәтләр күрсәтүгә мохтаж итеп тану өчен кирәкле, мөрәжәгать итүче тарафыннан яшәү урыны буенча Татарстан Республикасы муниципаль районында (шәһәр округында) Татарстан Республикасы Хезмэт, халыкны эш белән тәэмин итү һәм социаль яклау министрлыгы территориаль органына тапшырылырга тиешле документлар исемлеге

№ п/п	Документлар исемлеге	Документларны бирүче оешма	Бирелгән көненнән башлап документның гамәлдә булу чоры
1	2	3	4
1.	Социаль хезмәтләрне алучының шәхесен таныклаучы документ күчермәсе	Татарстан Республикасы буенча Эчке эшләр министрлыгының территориаль органнары	законнар нигезендә
2.	Социаль хезмәтләрне алучы баласына инвалидлык билгеләү фактын раслаучы белешмә күчермәсе	федераль медик-социаль экспертиза учреждениеләре	белешмәдә күрсәтелүче
3.	Инвалид баланың законлы вәкиленең хокукларын таныклаучы документ күчермәсе (паспорт яисә балага опекун, попечительлек билгеләү турында, баланы	Татарстан Республикасы буенча Эчке эшләр министрлыгы территориаль органнары, опека һәм попечительлек органы	законнар нигезендә";

	гаиләгә тәрбиягә тапшыру турында карар)		
--	---	--	--

Регламентка 12 нче кушымтаны түбәндәге редакциядә баян итәргә:

"Татарстан Республикасы Хезмәт, халыкны эш белән тәмин итү һәм социаль яклау министрлыгының 2015 елның 26 июнендәге 435 номерлы боерыгы белән расланган Гражданинны социаль хезмәт күрсәтүгә мохтаж итеп тану һәм социаль хезмәтләр күрсәтүнең хосусый программа-сын төзү буенча дәүләт хезмәте күрсәтүнең административ регламентына 12 нче кушымта

Гражданинны халыкка комплекслы социаль хезмәт күрсәтү үзәкләренә өйдә социаль хезмәт күрсәтү бүлекләрендә өйдә социаль ярдәм күрсәтүгә мохтаж итеп тану өчен кирәкле, мөрәжәгать итүче тарафыннан яшәү урыны буенча Татарстан Республикасы муниципаль районында (шәһәр округында) Татарстан Республикасы Хезмәт, халыкны эш белән тәмин итү һәм социаль яклау министрлыгы территориаль органына тапшырылырга тиешле документлар исемлеге

№ п/п	Документлар исемлеге	Документларны бирүче оешма	Бирелгән көненнән башлап документның гамәлдә булу чоры
1	2	3	4
1.	Гражданинның аның белән берлектә аның даими яшәгән урыны буенча теркәлгән затлар турында белешмәләрне үз эченә алучы документлар	торақ-эксплуатация органнары яисә жирле үзидарә органнары	законнар нигезендә
2.	Мөрәжәгать итүче белән берлектә аның даими яшәү урыны буенча яшәүче затларның аның гаилә әгъзаларына	Татарстан Республикасы буенча Эчке эшләр министрлыгы территориаль органнары һәм аларның структур	законнар нигезендә

	кертүнең хокукый нигезләрән раслаучы документлар күчermәсе	бүлекчәләре; гражданлык хәле актларын теркәүче территориаль органнар	
--	--	--	--

<*> - чираттан тыш, иң беренче чиратта яисә өстенлекле рәвештә өйдә социаль хезмәт күрсәтелү хокукына ия булган ташламалы категория гражданнары өчен яисә 1053 номерлы ТР МК карары белән расланган Тәртипнең 3.5 пункты нигезендә бушлай нигездә социаль хезмәтләр күрсәтелү хокукына ия булган гражданныр өчен тапшырыла.";

Регламентка 13 нче кушымтаны түбәндәге редакциядә бәян итәргә:

“Татарстан Республикасы
Хезмәт, халыкны эш белән
тәэмин итү һәм социаль яклау
министрлыгының 2015 елның 26
июнендәге 435 номерлы боерыгы
белән расланган Гражданинны
социаль хезмәт күрсәтүгә мохтаж
итеп тану һәм социаль хезмәтләр
күрсәтүнең хосусый программа-
сын төзү буенча дәүләт хезмәте
күрсәтүнең административ
регламентына 13 нче кушымта

Гражданинны картлар һәм инвалидлар өчен интернат-йортларда (пансионатларда), картлар һәм инвалидлар өчен махсус интернат-йортларда стационар социаль хезмәт күрсәтүгә мохтаж итеп тану өчен кирәкле, дәүләт органнары, жирле үзидарә органнары яисә бүтән оешмалар карамагында булган һәм мөрәжәгать итүче мөстәкыйль рәвештә тапшырырга хокуклы булган документлар исемлеге

№ п/п	Тапшырыла торган документлар исемлеге	Документларны бирүче оешма	Документның гамәлдә булу чоры
1	2	3	4
1.	Яшәгән һәм (яки) торган урын буенча теркәүгә алынуны раслаучы документ күчermәсе <*>	Татарстан Республикасы буенча Эчке эшләр министрлыгының территориаль органнары	законнар нигезендә
2.	Яшәгән урын буенча теркәлү исәбеннән төшерлүне раслаучы документ күчermәсе <***>	Татарстан Республикасы буенча Эчке эшләр министрлыгының территориаль органнары	законнар нигезендә

3.	Гражданин белән берлектә аның яшәгән урыны буенча теркәлгән затлар турында белешмәләренә үз эченә алучы документ <***>	жирле үзидарә органнары	30 көн
4.	Мөрәжәгать итүче белән берлектә аның даими яшәү урыны буенча яшәүче затларны аның гаилә әгъзаларына кертүнең хокукый нигезләрен раслаучы документлар күчермәсе <***>	Татарстан Республикасы буенча Эчке эшләр министрлыгы территориаль органнары һәм аларның структур бүлекчәләре, ГХАТ территориаль органнары	законнар нигезендә

<*> - вакытлыча социаль хезмәтләр алырга теләүче гражданның өчен тапшырыла;

<***> - даими рәвештә социаль хезмәтләр алырга теләүче гражданның өчен тапшырыла;

<****> - 1100 номерлы ТР МК карары белән расланган Тәртипнең 2.2.2 пунктының "а" пунктчасында күрсәтелгән ташламалы категория гражданның өчен тапшырылмый.";

Регламентка 14 нче кушымтаны түбәндәге редакциядә баян итәргә:

"Татарстан Республикасы
Хезмәт, халыкны эш белән
тәмин итү һәм социаль яклау
министрлыгының 2015 елның 26
июненьдәге 435 номерлы боерыгы
белән расланган Гражданның
социаль хезмәт күрсәтүгә мохтаж
итеп тану һәм социаль хезмәтләр
күрсәтүнең хосусый программа-
сын төзү буенча дәүләт хезмәте
күрсәтүнең административ
регламентына 14 нче кушымта

Гражданның психоневрология интернатларында стационар социаль хезмәт күрсәтүгә мохтаж итеп тану өчен кирәкле, дәүләт органнары, жирле үзидарә органнары яисә бүтән оешмалар карамагында булган һәм мөрәжәгать итүче мөстәкыйль рәвештә тапшырырга хокуклы булган документлар исемлегенә

№ п/п	Тапшырыла торган документлар исемлеге	Документларны бирүче оешма	Бирелгән көненнән башлап документның гамәлдә булу чоры
1	2	3	4
1.	Яшәгән һәм (яки) торган урын буенча теркәүгә алынуны раслаучы документ күчермәсе <*>	Татарстан Республикасы буенча Эчке эшләр министрлыгының территориаль органнары	законнар нигезендә
2.	Яшәгән урын буенча теркәлү исәбеннән төшерлүне раслаучы документ күчермәсе <***>	Татарстан Республикасы буенча Эчке эшләр министрлыгының территориаль органнары	законнар нигезендә
3.	Гражданин белән берлектә аның яшәгән урыны буенча теркәлгән затлар турында белешмәләрне үз эченә алучы документ <***>	жирле үзидарә органнары	30 көн
4.	Мөрәжәгать итүче белән берлектә аның даими яшәү урыны буенча яшәүче затларны аның гаилә әгъзаларына кертүнең хокукый нигезләрен раслаучы документлар күчермәсе <***>	Татарстан Республикасы буенча Эчке эшләр министрлыгы территориаль органнары һәм аларның структур бүлекчәләре, ГХАТ территориаль органнары	законнар нигезендә

 <*> - социаль хезмәтләрне вакытлыча алырга теләүче гражданныр өчен тапшырыла;

<***> - даими рәвештә социаль хезмәтләр алырга теләүче гражданныр өчен тапшырыла;

<***> - 1100 номерлы ТР МК карары белән расланган Тәртипнең 3.2.2 пунктның "а" пунктчасында күрсәтелгән ташламалы категория гражданныр өчен тапшырылмый.";

Регламентка 15 нче кушымтаны түбәндәге редакциядә баян итәргә:

"Татарстан Республикасы
 Хезмәт, халыкны эш белән
 тәмин итү һәм социаль яклау

министрлыгының 2015 елның 26 июнендәге 435 номерлы боерыгы белән расланган Гражданинны социаль хезмәт күрсәтүгә мохтаж итеп тану һәм социаль хезмәтләр күрсәтүнең хосусый программа-сын төзү буенча дәүләт хезмәте күрсәтүнең административ регламентына 15 нче кушымта

Гражданинны акылы артта калган балалар өчен интернат-йортларда, физик житешсезлекләре булган балалар өчен интернат-йортларда стационар социаль хезмәт күрсәтүгә мохтаж итеп тану өчен кирәкле, дәүләт органнары, жирле үзидарә органнары яисә бүтән оешмалар карамагында булган һәм мөрәжәгать итүче мөстәкыйль рәвештә тапшырырга хокуклы булган документлар исемлеге

№ п/п	Тапшырыла торган документлар исемлеге	Документларны бирүче оешма	Бирелгән көненнән башлап документның гамәлдә булу чоры
1	2	3	4
1.	Яшәгән һәм (яки) торган урын буенча теркәүгә алынуны раслаучы документ күчәрмәсе <*>	Татарстан Республикасы буенча Эчке эшләр министрлыгының территориаль органнары	законнар нигезендә
2.	Яшәгән урын буенча теркәлү исәбеннән төшерлүне раслаучы документ күчәрмәсе <***>	Татарстан Республикасы буенча Эчке эшләр министрлыгының территориаль органнары	законнар нигезендә
3.	Инвалид баланы тернәкләндерү буенча Министрлыкның террииториаль органының белешмәләр базасында булган, Татарстан Республикасында 2011 елның 30 октябрәннән 2015 елның 31 декабрәнә кадәрге чорда эшләнгән һәм бирелгән	федераль медик-социаль экспертиза учреждениеләре	инвалид баланы тернәкләндерүнең хосусый програм-масында яисә инвалид баланы тернәкләндерүнең яки абилитация-ләнүнең хосусый программасында билгеләнгән,

хосусый программа күчермәсе яисә инвалид баланы тернәкләндерү яисә абилитацияләү буенча Татарстан Республикасында 2016 елның 01 гыйнварыннан бирелгән хосусый программдан өземтә күчермәсе		социаль тернәкләндерү яисә абилитацияләү чараларын үткәргүгә мохтаж булу турында бәяләмәне үтәү чоры тәмамланганчыга кадәр
--	--	--

 <*> - балаларга акылы артта калган балалар өчен интернат йортларында, физик житешсезлекләре булган балалар өчен интернат йортларында вакытлыча яшәү өчен;

<***> - балаларга акылы артта калган балалар өчен интернат йортларында, физик житешсезлекләре булган балалар өчен интернат йортларында даими рәвештә яшәү өчен.";

Регламентка 16 нчы кушымтаны түбәндәге редакциядә бәян итәргә:

Татарстан Республикасы
 Хезмәт, халыкны эш белән
 тәмин итү һәм социаль яклау
 министрлыгының 2015 елның 26
 июнәндәге 435 номерлы боерыгы
 белән расланган Гражданинны
 социаль хезмәт күрсәтүгә мохтаж
 итеп тану һәм социаль хезмәтләр
 күрсәтүнең хосусый программа-
 сын төзү буенча дәүләт хезмәте
 күрсәтүнең административ
 регламентына 16 нчы кушымта

Гражданинны инвалидларны тернәкләндерү үзәкләрендә, мөмкинлекләре чикләнгән балалар һәм яшүсмерләр өчен тернәкләндерү үзәкләрендә, халыкка комплекслы социаль хезмәт күрсәтү үзәкләренең тернәкләндерү бүлекләрендә стационар социаль хезмәт күрсәтүгә мохтаж итеп тану өчен кирәкле, дәүләт органнары, жирле үзидарә органнары яисә бүтән оешмалар карамагында булган һәм мөрәжәгать итүче мөстәкыйль рәвештә тапшырырга хокуклы булган документлар исемлегә

№ п/п	Тапшырыла торган документлар исемлегә	Документларны бирүче оешма	Документның гамәлдә булу чоры
1	2	3	4
1.	Инвалидны (инвалид баланы) тернәкләндерү	федераль медик-социаль экспертиза	инвалидны (инвалид баланы)

	<p>буенча Татарстан Республикасында 2011 елның 30 октябреннән 2015 елның 31 декабренә кадәр чорда эшлэнгән һәм бирелгән хосусый программа күчермәсе яисә инвалидларны (инвалид балаларны) тернәкләндерү яисә абилитацияләү буенча Татарстан Республикасында 2016 елның 01 гыйнварыннан бирелгән хосусый программдан өземтә күчермәсе <*></p>	<p>учреждениеләре</p>	<p>тернәкләндерүнең хосусый программасында яисә инвалидны (инвалид баланы) тернәкләндерүнең яки абилитацияләүнең хосусый программасында билгелэнгән, социаль тернәкләндерү яисә абилитацияләү чараларын үткәргүгә мохтаж булу турында баяләмәне үтәү чоры тәмамланганчыга кадәр</p>
<p>Гражданинны социаль-тернәкләндерү бүлекләрендә, инвалидларны тернәкләндерү үзәкләрендә социаль хезмәт күрсәтүнең стационар рәвешендә социаль хезмәт күрсәтүгә мохтаж итеп тану өчен өстәмә рәвештә түбәндәгеләр тапшырыла:</p>			
<p>2.</p>	<p>Гражданин белән берлектә аның яшәгән урыны буенча теркәлгән затлар турында белешмәләргә үз эченә алучы документ<*></p>	<p>торак-эксплуатация оешмалары, жирле үзидарә органнары</p>	<p>30 көн</p>
<p>3.</p>	<p>Мөрәжәгать итүче белән берлектә аның даими яшәү урыны буенча яшәүче затларны аның гаилә әгъзаларына кертүнең хокукый нигезләрен раслаучы документлар күчермәсе <*></p>	<p>Татарстан Республикасы буенча Эчке эшләр министрлыгы территориаль органнары һәм аларның структур бүлекчәләре, ГХАТ территориаль органнары</p>	<p>законнар нигезендә</p>

<*> - инвалидлар (инвалид балалар) өчен;

<*> - 1100 номерлы ТР МК карары белән расланган Тәртипнең 5.2.3 пунктның "а"- "е" пунктчаларында күрсәтелгән ташламалы категория гражданны өчен соратылмый.";

Регламентка 17 нче кушымтаны түбәндәге редакциядә баян итәргә:

"Татарстан Республикасы
Хезмэт, халыкны эш белән
тээмин итү һәм социаль яклау
министрлыгының 2015 елның 26
июнендәге 435 номерлы боерыгы
белән расланган Гражданинны
социаль хезмэт күрсәтүгә мохтаж
итеп тану һәм социаль хезмәтләр
күрсәтүнең хосусый программа-
сын төзү буенча дәүләт хезмәте
күрсәтүнең административ
регламентына 17 нче кушымта

Гражданинны социаль тернәкләндерүгә мохтаж, балигълык яшенә
житмәгәннәр өчен махсулаштырылган учреждениеләрдә (балалар һәм
яшүсмерләр өчен социаль приютларда, балигълык яшенә житмәгәннәр өчен
социаль-тернәкләндерү үзәкләрендә) стационар социаль хезмэт күрсәтүгә
мохтаж итеп тану өчен кирәкле, дәүләт органнары, жирле үзидарә
органнары яисә бүтән оешмалар карамагында булган һәм
мөрәжәгать итүче мөстәкыйль рәвештә тапшырырга
хокуклы булган документлар исемлеге

№ п/п	Тапшырыла торган документлар исемлеге	Документларны бирә торган оешма	Документның гамәлдә булу чоры
1	2	3	4
1.	Гражданинның Россия Федерациясе территориясендә яшәү хокукын раслаучы документ күчермәсе	Татарстан Республикасы буенча Эчке эшләр министрлыгының территориаль органнары	законнар нигезендә
2.	Баланың туу турындагы таныклыгы күчермәсе (14 яшьтән кечерәк яисә паспорты булмаган балалар өчен)	гражданлык хәле актларын теркәү органы	14 яшенә житкәнчә
3.	Гаилә составы турында белешмә (теркәлү булган очракта)	торак фонды белән идарә итүче оешма	30 көн
4.	Социаль куркыныч хәлдә торучы балигълык яшенә житмәгән баланың тернәкләндерү буенча	Министрлыкның территориаль органы	балигълык яшенә житмәгән баланың тернәкләндерү буенча хосусый

ведомствоара социаль-тернәкләндерү консилиумы тарафыннан эшләнган һәм расланган хосусый программасы күчермәсе		программасында билгеләнгән датага кадәр";
---	--	---

Регламентка 18 нче кушымтаны түбәндәге редакциядә баян итәргә:

"Татарстан Республикасы Хезмәт, халыкны эш белән тәэмин итү һәм социаль яклау министрлыгының 2015 елның 26 июнәндәге 435 номерлы боерыгы белән расланган Гражданинны социаль хезмәт күрсәтүгә мохтаж итеп тану һәм социаль хезмәтләр күрсәтүнең хосусый программасын төзү буенча дәүләт хезмәте күрсәтүнең административ регламентына 18 нче кушымта

Гражданинны билгеле бер яшәү урыны булмаган затлар өчен социаль адаптация үзәкләрендә стационар социаль хезмәт күрсәтүгә мохтаж итеп тану өчен кирәкле, дәүләт органнары, жирле үзидарә органнары яисә бүтән оешмалар карамагында булган һәм мөрәжәгать итүче мөстәкыйль рәвештә тапшырырга хокуклы булган документлар исемлегә

№ п/п	Тапшырыла торган документлар исемлегә	Документларны бирүче оешма	Документның гамәлдә булу чоры
1	2	3	4
1.	Гражданин белән берлектә аның яшәгән урыны буенча теркәлгән затлар турында белешмәләрне үз эченә алучы документ<*>	торак-эксплуатация оешмалары, жирле үзидарә органнары	30 көн
2.	Мөрәжәгать итүче белән берлектә аның даими яшәү урыны буенча яшәүче затларны аның гаилә әгъзаларына кертүнең хокукый нигезләрен раслаучы документлар күчермәсе <*>	Татарстан Республикасы буенча Эчке эшләр министрлыгы территориаль органнары һәм аларның структур бүлекчәләре, ГХАТ территориаль органнары	законнар нигезендә

3.	Мөрәжәгать итүченең ярымстационар рәвештә социаль хезмәт күрсәтелүгә кабул ителгәндә чираттан тыш, иң беренче чиратта яисә өстенлек рәвештә хокуклы булуын раслаучы документ күчермәсе	вәкаләтле дәүләт хакимияте башкарма органнары, оешмалар	билгеләнгән үрнәктәге документта күрсәтелүче
----	--	---	--

 <*> - 1100 номерлы ТР МК карары белән расланган Тәртипнең 7.2.2 пунктының "а" пунктчасында күрсәтелгән ташламалы категория гражданның өчен соратылмый.";

Регламентка 19 нчы кушымтаны түбәндәге редакциядә баян итәргә:

"Татарстан Республикасы
 Хезмәт, халыкны эш белән тәмин итү һәм социаль яклау министрлыгының 2015 елның 26 июнендәге 435 номерлы боерыгы белән расланган Гражданинның социаль хезмәт күрсәтүгә мохтаж итеп тану һәм социаль хезмәтләр күрсәтүнең хосусый программа-сын төзү буенча дәүләт хезмәте күрсәтүнең административ регламентына 19 нчы кушымта

Гражданинның гаиләгә һәм балаларга социаль ярдәм үзәкләрендә, халыкка комплекслы социаль хезмәт күрсәтү үзәкләренең гаиләгә һәм балаларга социаль ярдәм күрсәтү бүлекләрендә ярымстационар социаль хезмәтләр күрсәтүгә мохтаж итеп тану өчен кирәкле, дәүләт органнары, жирле үзидарә органнары яисә бүтән оешмалар карамагында булган һәм мөрәжәгать итүче мөстәкыйль рәвештә тапшырырга хокуклы булган документлар исемлегә

№ п/п	Тапшырыла торган документлар исемлегә	Документларны бирүче оешма	Документның гамәлдә булу чоры
1	2	3	4
1.	Татарстан Республикасында социаль хезмәтләр алучының яшәгән урынын раслаучы документ күчермәсе (1101 номерлы	Татарстан Республикасы буенча Эчке эшләр министрлыгының территориаль	законнар нигезендә

	ТР МК Карары белән расланган Тәртипнең 2.1.2 пункттында каралган очрактан тыш)	органнары, суд	
Балигълык яшенә житкән балалар өчен өстәмә рәвештә түбәндәгеләр дә тапшырыла:			
2.	Билгеләнгән үрнәктәге, гражданинны гадәттән тыш хәлләр, кораллы милләтара (этникара) низаглар нәтижәсендә зыян күргән затларга кертүне раслаучы документ күчермәсе<*>	вәкаләтле дәүләт хакимияте башкарма органнары, оешмалар һәм комиссияләр	билгеләнгән үрнәктәге документта күрсәтелүче
3.	Гражданин белән берлектә аның яшәгән урыны буенча теркәлгән затлар турында белешмәләрне үз эченә алучы документ<***>	торақ-эксплуатация оешмалары, жирле үзидарә органнары	30 көн
4.	Мөрәжәгать итүче белән берлектә аның даими яшәү урыны буенча яшәүче затларны аның гаилә әгъзаларына кертүнең хокукый нигезләрен раслаучы документлар күчермәсе <***>	Татарстан Республикасы буенча Эчке эшләр министрлыгы территориаль органнары һәм аларның структур бүлекчәләре; гражданлык хәле актларын теркәүче территориаль органнар	законнар нигезендә
5.	Гражданинны ташламалы категориягә кертүне раслый торган документ күчермәсе	вәкаләтле дәүләт хакимияте башкарма органнары, оешмалар	билгеләнгән үрнәктәге документта күрсәтелүче

<*> гадәттән тыш хәлләр, кораллы милләтара (этникара) низаглар нәтижәсендә зыян күргән гражданны өчен соратыла;

<***> - 1100 номерлы ТР МК карары белән расланган Тәртипнең 2.2.2 пункттының "а"- "е" пунктчаларында күрсәтелгән ташламалы категория гражданны өчен соратылмый;

<****> - 1100 номерлы ТР МК карары белән расланган Тәртипнең 2.2.2 пункттының "г" пунктчасында күрсәтелгән ташламалы категория гражданны өчен соратыла.";

Регламентка 20 нче кушымтаны түбәндәге редакциядә баян итәргә:

"Татарстан Республикасы
Хезмэт, халыкны эш белән
тәмин итү һәм социаль яклау
министрлыгының 2015 елның 26
июнөндөгө 435 номерлы боерыгы
белән расланган Гражданинны
социаль хезмэт күрсәтүгә мохтаж
итеп тану һәм социаль хезмәтләр
күрсәтүнең хосусый программа-
сын төзү буенча дәүләт хезмәте
күрсәтүнең административ
регламентына 20 нче кушымта

Гражданинны халыкка комплекслы социаль хезмэт күрсәтү
үзәкләренең социаль-тернәкләндерү бүлекләрендә, мөмкинлекләре
чикләнгән балалар һәм яшүсмерләр учен тернәкләндерү үзәкләрендә
ярымстационар социаль хезмәтләр күрсәтүгә мохтаж итеп тану өчен
кирәкле, дәүләт органнары, жирле үзидарә органнары яисә бүтән
оешмалар карамагында булган һәм мөрәжәгать итүче мөстәкыйль
рәвештә тапшырырга хокуклы булган документлар исемлеге

№ п/п	Тапшырыла торган документлар исемлеге	Документларны бирүче оешма	Документның гамәлдә булу чоры
1	2	3	4
1.	Татарстан Республикасында социаль хезмәтләр алучының яшәгән урынын раслаучы документ күчермәсе (1101 номерлы ТР МК Карары белән расланган Тәртипнең 3.1.3 пунктында каралган очрактан тыш)	Татарстан Республикасы буенча Эчке эшләр министрлыгының территориаль органнары, суд	законнар нигезендә
2.	Законлы вәкилнең шәхесен, статусын һәм вәкаләтләрен таныклаучы документ күчермәсе <*>	Татарстан Республикасы буенча Эчке эшләр министрлыгы территориаль органнары, опека һәм попечительлек органы	законнар нигезендә
3.	Инвалидны (инвалид баланы) тернәкләндерү буенча Татарстан	федераль медик- социаль экспертиза учреждениеләре	инвалидны (инвалид баланы) тернәкләндерүнең

	<p>Республикасында 2011 елның 30 октябреннән 2015 елның 31 декабренә кадәр чорда эшлэнгән һәм бирелгән хосусый программа күчермәсе яисә инвалидларны (инвалид балаларны) тернәкләндерү яисә абилитацияләү буенча Татарстан Республикасында 2016 елның 01 гыйнварыннан бирелгән хосусый программдан өзәптә күчермәсе <*></p>		<p>хосусый программасында яисә инвалидны (инвалид баланы) тернәкләндерүнең яки абилитацияләүнең хосусый программасында билгеләнгән, социаль тернәкләндерү яисә абилитацияләү чараларын үткәргүгә мохтаж булу турында бәяләмәне үтәү чоры тәмамланганчыга кадәр</p>
<p>Гражданинны социаль-тернәкләндерү бүлекләрендә, инвалидларны тернәкләндерү үзәкләрендә ярымстационар социаль хезмәт күрсәтү рәвешендә социаль хезмәт күрсәтүгә мохтаж итеп тану өчен өстәмә рәвештә түбәндәгеләр соратыла:</p>			
4.	<p>Гражданин белән берлектә аның яшәгән урыны буенча теркәлгән затлар турында белешмәләргә үз эченә алучы документ <****></p>	<p>торақ-эксплуатация оешмалары, жирле үзидарә органнары</p>	<p>30 көн</p>
5.	<p>Мөрәжәгать итүче белән берлектә аның даими яшәү урыны буенча яшәүче затларны аның гаилә әгъзаларына кертүнең хокукый нигезләрен раслаучы документлар күчермәсе <***></p>	<p>Татарстан Республикасы буенча Эчке эшләр министрлыгы территориаль органнары һәм аларның структур бүлекчәләре; гражданлык хәле актларын теркәүче территориаль органнар</p>	<p>законнар нигезендә</p>
6.	<p>Мөрәжәгать итүченең ярымстационар социаль хезмәт күрсәтелүгә кабул ителгәндә чирттан тыш, иң</p>	<p>вәкаләтле дәүләт хакимияте башкарма органнары, оешмалар</p>	<p>билгеләнгән үрнәктәге документта күрсәтелүче</p>

беренче чиратта яисә өстенлекле рәвештә хокуклы булуын раслаучы документ күчермәсе		
--	--	--

<*> - документлар балигълык яшенә житмәгән балаларны мохтаж итеп тану өчен соратыла;

<*> - инвалидларны (инвалид балаларны) мохтаж итеп тану өчен соратыла;

<***> - 1100 номерлы ТР МК карары белән расланган Тәртипнең 3.2.4 пунктының "а"- "д" пунктчаларында күрсәтелгән ташламалы категория гражданнары өчен соратылмый.";

Регламентка 21 нче кушымтаны түбәндәге редакциядә бәян итәргә:

"Татарстан Республикасы
Хезмәт, халыкны эш белән
тәэмин итү һәм социаль яклау
министрлыгының 2015 елның 26
июнендәге 435 номерлы боерыгы
белән расланган Гражданинны
социаль хезмәт күрсәтүгә мохтаж
итеп тану һәм социаль хезмәтләр
күрсәтүнең хосусый программа-
сын төзү буенча дәүләт хезмәте
күрсәтүнең административ
регламентына 21 нче кушымта

Гражданинны сукурларны һәм начар күрүчеләрне социаль
тернәкләндерү үзәкләрендә ярымстационар социаль хезмәтләр күрсәтүгә
мохтаж итеп тану өчен кирәкле, дәүләт органнары, жирле үзидарә органнары
яисә бүтән оешмалар карамагында булган һәм мөрәжәгать итүче мөстәкыйль
рәвештә тапшырырга хокуклы булган документлар исемлеге

№ п/п	Тапшырыла торган документлар исемлеге	Документларны бирүче оешма	Документның гамәлдә булу чоры
1	2	3	4
1.	Татарстан Республикасында социаль хезмәтләр алучының яшәгән урынын раслаучы документ күчермәсе (1101 номерлы ТР МК Карары белән расланган Тәртипнең 4.1.2 пунктында каралган	Татарстан Республикасы буенча Эчке эшләр министрлыгының территориаль органнары, суд	законнар нигезендә

	очрактан тыш)		
2.	Инвалидны (инвалид баланы) тернәкләндерү буенча Татарстан Республикасында 2011 елның 30 октябреннән 2015 елның 31 декабренә кадәрге чорда эшләнгән һәм бирелгән хосусый программа күчермәсе яисә инвалидларны (инвалид балаларны) тернәкләндерү яисә абилитацияләү буенча Татарстан Республикасында 2016 елның 01 гыйнварыннан бирелгән хосусый программдан өземтә күчермәсе <*>	федераль медик-социаль экспертиза учреждениеләре	инвалидны (инвалид баланы) тернәкләндерүнең хосусый программасында яисә инвалидны (инвалид баланы) тернәкләндерүнең яки абилитацияләүнең хосусый программасында билгеләнгән, социаль тернәкләндерү яисә абилитацияләү чараларын үткәргүгә мохтаж булу турында бәяләмәне үтәү чоры тәмамланганчыга кадәр
3.	Мөрәжәгать итүченең ярымстационар рәвештә социаль хезмәт күрсәтелүгә кабул ителгәндә чираттан тыш, иң беренче чиратта яисә өстенлекле рәвештә хокуклы булуын раслаучы документ күчермәсе	вәкаләтле дәүләт хакимияте башкарма органнары, оешмалар	билгеләнгән үрнәктәге документта күрсәтелүче

<*> - инвалидлар (инвалид балалар) өчен тапшырыла.";

Регламентка 22 нче кушымтаны түбәндәге редакциядә бәян итәргә:

"Татарстан Республикасы
Хезмәт, халыкны эш белән
тәмин итү һәм социаль яклау
министрлыгының 2015 елның 26
июнендәге 435 номерлы боерыгы
белән расланган Гражданинны
социаль хезмәт күрсәтүгә мохтаж

итеп тану һәм социаль хезмәтләр күрсәтүнең хосусый программа-сын төзү буенча дәүләт хезмәте күрсәтүнең административ регламентына 22 нче кушымта

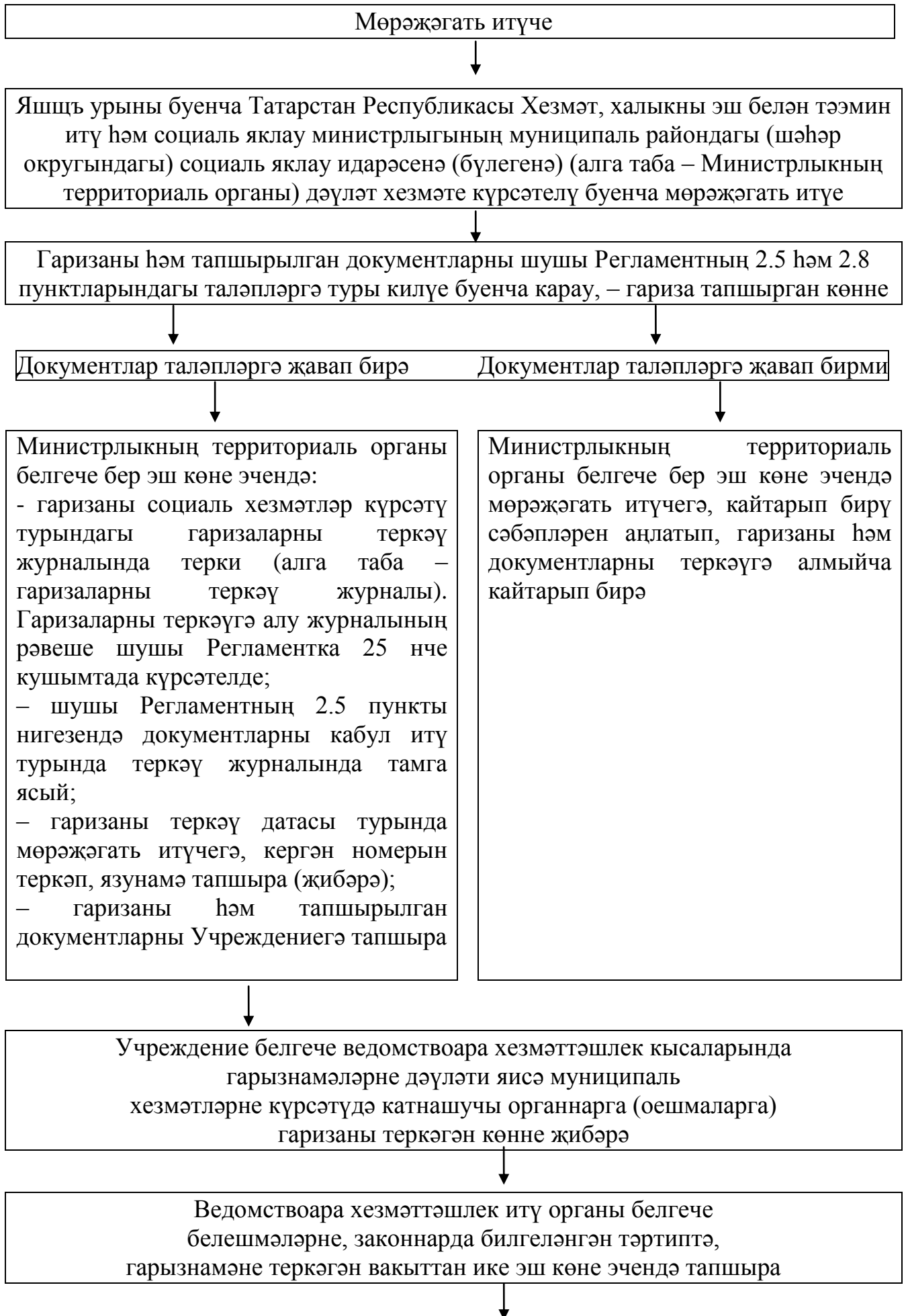
Гражданинны гаиләгә һәм балаларга социаль ярдәм үзәкләрендә, халыкка комплекслы социаль хезмәт күрсәтү үзәкләренең өйдә социаль хезмәтләр күрсәтүгә мохтаж итеп тану өчен кирәкле, мөрәжәгать итүче тарафыннан яшәү урыны буенча Татарстан Республикасы муниципаль районында (шәһәр округында) Татарстан Республикасы Хезмәт, халыкны эш белән тәэмин итү һәм социаль яклау министрлыгы территорияль органына тапшырылырга тиешле документлар исемлеге

№ п/п	Документлар исемлеге	Документларны бирүче оешма	Бирелгән көненнән башлап документның гамәлдә булу чоры
1	2	3	4
1.	Социаль хезмәтләрне алучы баласына инвалидлык билгеләү фактын раслаучы белешмә күчермәсе	федераль медик-социаль экспертиза учреждениеләре	белешмәдә күрсәтелүче";

Регламентка 23 нче кушымтаны түбәндәге редакциядә бәян итәргә:

"Татарстан Республикасы Хезмәт, халыкны эш белән тәэмин итү һәм социаль яклау министрлыгының 2015 елның 26 июнендәге 435 номерлы боерыгы белән расланган Гражданинны социаль хезмәт күрсәтүгә мохтаж итеп тану һәм социаль хезмәтләр күрсәтүнең хосусый программа-сын төзү буенча дәүләт хезмәте күрсәтүнең административ регламентына 23 нче кушымта

Гражданинны социаль хезмәт күрсәтүгә мохтаж итеп тану һәм социаль хезмәтләр күрсәтүнең хосусый программасын төзү буенча дәүләт хезмәте күрсәтүнең блок-схемасы



Учреждение белгече гражданин тарафыннан гариза тапшырылган вакыттан дүрт эш көне эчендә гражданин тарафыннан үз инициативасы нигезендә тапшырылган яисә ведомствоара хезмәттәшлек итү кысаларында шушы Регламентның 2.9 пунктындагы таләпләргә туры килү-килмәү буенча алынган (тапшырылган) документларны (белешмәләрне) карый: гражданинның яшәешен начарайта яисә начарайтырга мөмкин булган шартларның булу-булмавын билгели, гражданинны социаль хезмәт күрсәтүгә мохтаж итеп тану турында (танудан баш тарту турында) карар проекты (алга таба – карар), мөрәжәгать итүче адресына хәбәрләмә проекты эзерли һәм имза салу өчен Министрлыкның территориаль органы житәкчесенә жиберә

Министрлыкның территориаль органы житәкчесе бер эш көне эчендә карар проектына һәм мөрәжәгать итүче адресына хәбәрләмә проектына кул куя

Министрлыкның территориаль органы белгече Министрлыкның территориаль органы житәкчесе эчендә карар проектына һәм мөрәжәгать итүче адресына хәбәрләмә проектына кул куйган көнне карарны Учреждениюгә һәм хәбәрләмәне мөрәжәгать итүче адресына жиберә

Учреждение белгече карарны һәм мөрәжәгать итүче адресына хәбәрләмәне аларга Министрлыкның территориаль органы житәкчесе кул куйган көнне жиберә

Учреждение белгече өч эш көне эчендә гражданинның социаль хезмәтләрне хосусый мохтажлыгын ачыклай, ике нөсхәдә социаль хезмәтләр күрсәтү буенча хосусый программа (алга таба – ИППСУ) проектын төзи һәм раслау өчен Министрлыкның территориаль органына жиберә

Министрлыкның территориаль органы житәкчесе бер эш көне дәвамында ИППСУ карый һәм аңа имза сала, аны дәүләт хезмәтен алучыга яисә аның законлы вәкиленә тапшыруны оештыру өчен Учреждениюгә жиберә

Учреждение белгече бер эш көне эчендә мөрәжәгать итүченә ИППСУ белән таныштыра, мөрәжәгать итүче анда кул куя, бер нөсхәсен мөрәжәгать итүчегә тапшыра һәм ИППСУ бер нөсхәсен Министрлыкның территориаль органына жиберә”;

Регламентка 24 нче кушымтаны түбәндәге редакциядә баян итәргә:

"Татарстан Республикасы
Хезмәт, халыкны эш белән
тәмин итү һәм социаль яклау
министрлыгының 2015 елның 26
июнендәге 435 номерлы боерыгы

белән расланган Гражданинны социаль хезмэт күрсәтүгә мохтаж итеп тану һәм социаль хезмәтләр күрсәтүнең хосусый программасын төзү буенча дәүләт хезмәте күрсәтүнең административ регламентына 24 нче кушымта
рәвешә

Гражданинны социаль хезмэт күрсәтүгә мохтаж итеп тану һәм социаль хезмәтләр күрсәтүнең хосусый программасын төзү (ИППСУ) буенча дәүләт хезмәте күрсәтү өчен социаль хезмәтләр күрсәтү турында гаризаларны теркәүгә алу журналы

Теркәүгә алу номеры (№)	Гаризаны теркәүгә алу датасы	Дәүләт хезмәте алучының Ф.И.А.	Карар кабул итү датасы	ИППСУ бирү датасы	Дәүләт хезмәте алучының яисә аның законлы вәкиленең имзасы
1	2	3	4	5	6

Регламентка 25 нче кушымтаны түбәндәге редакциядә бәян итәргә:

"Татарстан Республикасы Хезмәт, халыкны эш белән тәмин итү һәм социаль яклау министрлыгының 2015 елның 26 июнендәге 435 номерлы боерыгы белән расланган Гражданинны социаль хезмәт күрсәтүгә мохтаж итеп тану һәм социаль хезмәтләр күрсәтүнең хосусый программасын төзү буенча дәүләт хезмәте күрсәтүнең административ регламентына 25 нче кушымта
рәвешә

Гражданинны социаль хезмәт күрсәтүгә мохтаж итеп тану турында карар

"РФдә гражданнарга социаль хезмәт күрсәтү нигезләре турында" 2013 елның 28 декабрдәге 442-ФЗ номерлы Федераль законның 15 статьясы һәм Татарстан Республикасы Министрлар Кабинетының 2014 елның 25

ноябрэндәге 908 номерлы карары белән расланган Гражданинны социаль хезмәт күрсәтүгә мохтаж итеп тану һәм социаль хезмәтләр күрсәтүнең хосусый программасын төзү тәртибе нигезендә, түбәндәгеләр билгеләнүгә бәйле рәвештә:

(яшәү шартларын начарайта яисә начарайтырга мөмкин булган шартлар күрсәтелә – шартлар белешмәлегеннән сайлап алына)

_____ адресы буенча яшәүче

(Ф.И.А.)

_____ учреждениесендә

(учреждениеләр белешмәлегеннән сайлап алырга)

(өйдә, ярымстационар рәвешендә, стационар рәвештә социаль хезмәт күрсәтү рәвешендә – сайларга)

социаль хезмәт күрсәтүгә мохтаж итеп танырга.

Карар әзерләүдә катнашкан
белгеч:

_____ (вазыйфа)

_____ (имза)

_____ (имзаның аңлатмасы)

20 ____ елның " ____ " _____

Татарстан Республикасы Хезмәт, халыкны
эш белән тәэмин итү һәм социаль яклау
министрлыгының

_____ муниципаль
районындагы (шәһәр округындагы) социаль
яклау идарәсе (бүлегә) житәкчесе

_____ (имза)

_____ (имзаның аңлатмасы)

М.У.

Гражданинны социаль хезмәт күрсәтүгә мохтаж итеп танудан
баш тарту турында карар

"РФдә гражданнарға социаль хезмәт күрсәтү нигезләре турында" 2013 елның 28 декабрэндәге 442-ФЗ номерлы Федераль законның 15 статьясы һәм Татарстан Республикасы Министрлар Кабинетының 2014 елның 25 ноябрэндәге 908 номерлы карары белән расланган Гражданинны социаль хезмәт күрсәтүгә мохтаж итеп тану һәм социаль хезмәтләр күрсәтүнең хосусый программасын төзү тәртибе нигезендә, түбәндәгеләр нигезләрдә:

гаризада күрсәтелгән, яшәешне начарайтучы яисә начарайтырга мөмкин булган шартларның булмавы

(яшәу шартларын начарайта яисә начарайтырга мөмкин булган шартлар күрсәтелә – шартлар белешмәлегеннән сайлап алына)

_____ адресы буенча яшәүче

_____ (Ф.И.А.)

_____ учреждениесендә

(учреждениеләр белешмәлегеннән сайлап алырга)

(өйдә, ярымстационар рәвешендә, стационар рәвештә социаль хезмәт күрсәтү рәвешендә – сайларга)

социаль хезмәт күрсәтүгә мохтаж итеп танудан баш тартырга.

Карар әзерләүдә катнашкан
белгеч:

_____ (вазыйфа)

_____ (имза)

_____ (имзаның аңлатмасы)

20____ елның " ____ " _____

Татарстан Республикасы Хезмәт, халыкны
эш белән тәмин итү һәм социаль яклау
министрлыгының

_____ муниципаль
районындагы (шәһәр округындагы) социаль
яклау идарәсе (бүлгә) житәкчесе

_____ (имза)

_____ (имзаның аңлатмасы)

М.У.

Гражданинны ашыгыч социаль хезмәтләр күрсәтүгә мохтаж итеп тану турында карар

"РФдә гражданнарға социаль хезмәт күрсәтү нигезләре турында" 2013 елның 28 декабрдәгә 442-ФЗ номерлы Федераль законның 21 статьясы һәм Татарстан Республикасы Министрлар Кабинетының 2014 елның 25 ноябрдәгә 908 номерлы карары белән расланган Гражданинны социаль хезмәт күрсәтүгә мохтаж итеп тану һәм социаль хезмәтләр күрсәтүнең хосусый программасын төзү тәртибенең 11 пункты нигезендә, яшәеш шартларын начарайта яисә начарайтырга мөмкин булган "гадәттән тыш хәлләрнең, кораллы милләтара (этникара) низагларның нәтижәләре" башлануга бәйле рәвештә, танырга:

_____ адресы буенча яшәүче

(Ф.И.А.)

(ашыгыч хезмәтләр күрсәтелә – белешмәлектән сайлана)
ашыгыч социаль хезмәтләр күрсәтелүгә мохтаж итеп танырга.

Хезмәт, халыкны эш белән тәмин итү
һәм социаль яклау министрлыгы
территориаль органы белгече:

(вазыйфа)

(имза)

(имзаның аңлатмасы)

20___ елның "___" _____

Хезмәт, халыкны эш белән тәмин итү
һәм социаль яклау министрлыгы
территориаль органы житәкчесе

(имза)

(имзаның аңлатмасы)

М.У.

Гражданинны ашыгыч социаль ярдәм күрсәтелүгә мохтаж итеп
танудан баш тарту турында карар

"РФдә гражданнарға социаль хезмәт күрсәтү нигезләре турында"
2013 елның 28 декабрдәге 442-ФЗ номерлы Федераль законның 21 статьясы
һәм Татарстан Республикасы Министрлар Кабинетының 2014 елның 25
ноябрдәге 908 номерлы карары белән расланган Гражданинны социаль хезмәт
күрсәтүгә мохтаж итеп тану һәм социаль хезмәтләр күрсәтүнең хосусый
программасын төзү тәртибенәң 11 пункты нигезендә, ашыгыч социаль хезмәтләр
күрсәтү турында карар кабул итү өчен төгәл булмаган белешмәләр тапшырылу
нигезе буенча

_____ адресы буенча яшәүче

(Ф.И.А.)

(ашыгыч хезмәтләр күрсәтелә – белешмәлектән сайлана)
ашыгыч социаль хезмәтләр күрсәтелүгә мохтаж итеп танудан баш тартырга.

Хезмәт, халыкны эш белән тәмин итү
һәм социаль яклау министрлыгы
территориаль органы белгече:

(вазыйфа)

(имза)

(имзаның аңлатмасы)

20___ елның "___" _____

Хезмэт, халыкны эш белән тээмин итү
 һәм социаль яклау министрлыгы
 территориаль органы житәкчесе

_____ (имза)

_____ (имзаның аңлатмасы)

М.У.:";

Регламентка түбәндәге редакциядә 26 нчы кушымтаны өстәргә:

"Татарстан Республикасы
 Хезмэт, халыкны эш белән
 тээмин итү һәм социаль яклау
 министрлыгының 2015 елның 26
 июнендәге 435 номерлы боерыгы
 белән расланган Гражданинны
 социаль хезмэт күрсәтүгә мохтаж
 итеп тану һәм социаль хезмәтләр
 күрсәтүнең хосусый программа-
 сын төзү буенча дәүләт хезмәте
 күрсәтүнең административ
 регламентына 26 нчы кушымта

Татарстан Республикасы
 Хезмэт, халыкны эш белән
 тээмин итү һәм социаль яклау
 министрлыгының

_____ муниципаль районы
 социаль яклау идарәсе (бүлеге)
 житәкчесенә
 Кемнән: _____

Техник хата төзәтү турында
 гариза

_____дәүләт

_____ (хезмәтнең аталышы)

хезмәте күрсәтелгәндә жибәрелгән хата турында хәбәр итәм.

Язылган: _____

Дөрес белешмәләр: _____

Жибәрелгән техник хатаны төзәтүне һәм дәүләт хезмәтенең нәтижәсе булган
 документка тиешле үзгәрешләр кертүне сорыйм

Түбәндәге документларны терким:

- 1.
- 2.

3.

Техник хаталарны төзөтү турында гаризаны кире кагу турында карар кабул ителгән очракта мондый карарны электрон документ жибәрү юлы белән E-mail: _____ адресына;

кәгазьдәге документның таныкланган күчөрмәсә рәвешендә почта аша _____ адресы буенча жибәрүне сорыйм.

Шәхси белешмәләрне эшкәртүгә, шул исәптән автоматлаштырылган режимда, алар нигезендә дөүлэт хезмәтен күрсәтүче орган тарафыннан дөүлэт хезмәтен күрсәтү максатларында карарлар кабул итүне кертөп, (шәхси белешмәләрне жыюга, системага салуга, туплауга, саклауга, тәгаенлөүгә(яңартуга, үзгәртүгә), файдалануга, таратуга (шул исәптән тапшыруга), шәхси үзенчәлекләрен бетерүгә, ябуга, юкка чыгаруга, шулай ук дөүлэт хезмәтен күрсәтү кысаларында шәхси белешмәләрне эшкәртү өчен кирәкле булган башка төрле гамәлләргә) үземнең ризалыгымны, минем тарафтан вәкил булган затның ризалыгын раслыйм.

Хәзергесе белән шунысын раслыйм: гаризага кертелгән, минем шәхесемә һәм минем тарафтан вәкил булган затка кагыла торган, шулай ук минем тарафтан түбәндә кертелгән белешмәләр дөрес. Гаризага теркәлгән документлар (документларның күчөрмәләре) Россия Федерациясә законнарында билгеләнгән таләпләргә жавап бирә, гаризаны тапшыру вакытына бу документлар гамәлдә һәм дөрес мәгълүматларны үз эченә ала.

Миңа күрсәтелгән дөүлэт хезмәтенең сыйфатын бәялөү буенча түбәндәге телефон аша сорапшыруда катнашуга ризалыгымны бирәм:

_____.

(дата)

(имза)

(_____
(Ф.И.А.)."

Регламентка түбәндәге редакциядә 27 нче кушымтаны өстөргә:

"Татарстан Республикасы
Хезмәт, халыкны эш белән
тәмин итү һәм социаль яклау
министрлығының 2015 елның 26
июнендәге 435 номерлы боерыгы
белән расланган Гражданинны
социаль хезмәт күрсәтүгә мохтаж
итөп тану һәм социаль хезмәтләр
күрсәтүнең хосусый программа-
сын төзү буенча дөүлэт хезмәте
күрсәтүнең административ
регламентына 27 нче кушымта

Техник хатаны төзөтү турында гаризаларны теркөүгә алу

журналы

Теркәүгә алу номеры (№)	Гаризаны тапшыру датасы	Төзәтелгән ИППСУ бирү датасы	Дәүләт хезмәте алучының яисә аның законлы вәкиленең имзасы
1	2	3	4

Регламентка белешмәлек кушымтаны түбәндәге редакциядә бәян итәргә:

"Татарстан Республикасы Хезмәт, халыкны эш белән тәэмин итү һәм социаль яклау министрлыгының 2015 елның 26 июнендәге 435 номерлы боерыгы белән расланган Гражданинны социаль хезмәт күрсәтүгә мохтаж итеп тану һәм социаль хезмәтләр күрсәтүнең хосусый программасын төзү буенча дәүләт хезмәте күрсәтүнең административ регламентына белешмәлек кушымта

Гражданинны социаль хезмәт күрсәтүгә мохтаж итеп тану һәм социаль хезмәтләр күрсәтүнең хосусый программасын төзү буенча дәүләт хезмәте күрсәтү өчен дәүләт хезмәтен күрсәтү буенча җаваплы булган органнар һәм вазыйфаи затлар турында белешмәләр

Татарстан Республикасы Хезмәт, халыкны эш белән тәэмин итү һәм социаль яклау министрлыгының Татарстан Республикасы муниципаль районнары яисә шәһәр округлары социаль яклау идарәләре (бүлекләре)

Территориаль орган аталышы	Телефоны	адресы	Эш графигы
Әгерже муниципаль районы социаль яклау бүлеге	(85551) 2-10-86 2-11-53	422230, Әгерже ш., Карл Маркс ур., 11а Agreez.Usz@tatar.ru	Дүшәмбе-җомга: 09.00 сәгатьтән 17.00 кадәр, төшке аш: 12.00 сәгатьтән 13.00 кадәр: шимбә, якшәмбе: ял көннәре
Азнакай	(85592)	423330, Азнакай ш.,	Дүшәмбе-җомга: 09.00

муниципаль районы социаль яклау бүлеге	7-25-10 7-14-25	Болгар ур., 9/2 Usz.Azn@tatar.ru	сэгатытэн 17.00 кадэр, төшке аш: 12.00 сэгатытэн 13.00 кадэр: шимбэ, якшэмбе: ял көннэре
Аксубай муниципаль районы социаль яклау бүлеге	(84344) 2-92-72 2-92-74	423060, Аксубай ш.т.п., Мазилин ур., 2 й. Usz.Aksubaevo@tatar.ru	Дүшэмбе-жомга: 09.00 сэгатытэн 17.00 кадэр, төшке аш: 12.00 сэгатытэн 13.00 кадэр: шимбэ, якшэмбе: ял көннэре
Актаныш муниципаль районы социаль яклау бүлеге	(85552) 3-11-46 3-12-81	423740, Актаныш ав., Юбилей ур., 45 й. Usz.Aktanysh@tatar.ru	Дүшэмбе-жомга: 09.00 сэгатытэн 17.00 кадэр, төшке аш: 12.00 сэгатытэн 13.00 кадэр: шимбэ, якшэмбе: ял көннэре
Алексеевск муниципаль районы социаль яклау бүлеге	(84341) 2-41-40 2-46-46	422900, Алексеевск ш.т.п., Казаков ур., 8 й. Usz.Alekseevsk@tatar.ru	Дүшэмбе-жомга: 09.00 сэгатытэн 17.00 кадэр, төшке аш: 12.00 сэгатытэн 13.00 кадэр: шимбэ, якшэмбе: ял көннэре
Әлки муниципаль районы социаль яклау бүлеге	(84346) 2-08-90 2-08-80	422870, Базарлы Матак ав., Ленин ур., 9 й. Usz.Alkeev@tatar.ru	Дүшэмбе-жомга: 09.00 сэгатытэн 17.00 кадэр, төшке аш: 12.00 сэгатытэн 13.00 кадэр: шимбэ, якшэмбе: ял көннэре
Әлмәт муниципаль районы социаль яклау идарәсе	(8553) 32-45-50; 43-82-15	423452, Әлмәт ш., Клара Цеткин ур., 54а й. Usz.Almet@tatar.ru	Дүшэмбе-жомга: 09.00 сэгатытэн 17.00 кадэр, төшке аш: 12.00 сэгатытэн 13.00 кадэр: шимбэ, якшэмбе: ял көннэре
Апас муниципаль районы социаль яклау бүлеге	(84376) 2-12-84 2-10-81	422350, Апас авылы, Шоссе ур., 5 Usz.Apastovo@tatar.ru	Дүшэмбе-жомга: 09.00 сэгатытэн 17.00 кадэр, төшке аш: 12.00 сэгатытэн 13.00 кадэр: шимбэ, якшэмбе: ял көннэре
Арча	(84366)	422000, Арча ш.,	Дүшэмбе-жомга: 09.00

муниципаль районы социаль яклау бүлеге	3-13-53 3-13-33	Банк ур., бв й. Usz.Arsk@tatar.ru	сэгатытэн 17.00 кадэр, төшке аш: 12.00 сэгатытэн 13.00 кадэр: шимбэ, якшэмбе: ял көннэре
Этнэ муниципаль районы социаль яклау бүлеге	(84369) 2-16-60 2-10-84	422750, Олы Этнэ ав., Октябрь ур., 9 й. Usz.Atnya@tatar.ru	Дүшэмбе-жомга: 09.00 сэгатытэн 17.00 кадэр, төшке аш: 12.00 сэгатытэн 13.00 кадэр: шимбэ, якшэмбе: ял көннэре
Баулы муниципаль районы социаль яклау бүлеге	(85569) 5-10-50 5-66-81 5-66-78 5-66-68	423930, Баулы ш., Жиңү майданы, 4 й. usz.bavly@tatar.ru	Дүшэмбе-жомга: 09.00 сэгатытэн 17.00 кадэр, төшке аш: 12.00 сэгатытэн 13.00 кадэр: шимбэ, якшэмбе: ял көннэре
Балтач муниципаль районы социаль яклау бүлеге	(84368) 2-44-78 2-42-09 2-50-57 2-40-60	422250, Балтач ав., Һ.Такташ ур., 3а й. Usz.Baltasi@tatar.ru	Дүшэмбе-жомга: 09.00 сэгатытэн 17.00 кадэр, төшке аш: 12.00 сэгатытэн 13.00 кадэр: шимбэ, якшэмбе: ял көннэре
Бөгелмә муниципаль районы социаль яклау бүлеге	(85594) 6-50-44 6-55-70	423230, Бөгелмә ш., Стрелочная ур., 1 й. Usz.Bugulma@tatar.ru	Дүшэмбе-жомга: 09.00 сэгатытэн 17.00 кадэр, төшке аш: 12.00 сэгатытэн 13.00 кадэр: шимбэ, якшэмбе: ял көннэре
Буа муниципаль районы социаль яклау бүлеге	(84374) 3-32-10 3-55-29	422430, Буа ш., Ленин ур., 52 й. Usz.Buinsk@tatar.ru	Дүшэмбе-жомга: 09.00 сэгатытэн 17.00 кадэр, төшке аш: 12.00 сэгатытэн 13.00 кадэр: шимбэ, якшэмбе: ял көннэре
Югары Ослан муниципаль районы социаль яклау бүлеге	(84379) 2-17-57 2-13-01 2-22-69	422570, Югары Ослан ав., Медшәһәрчек, 21а й. Usz.V-uslon@tatar.ru	Дүшэмбе-жомга: 09.00 сэгатытэн 17.00 кадэр, төшке аш: 12.00 сэгатытэн 13.00 кадэр: шимбэ, якшэмбе: ял көннэре
Биектау	(84365)	422700, Биектау т.ю ст.	Дүшэмбе-жомга: 09.00

муниципаль районы социаль яклау бүлеге	2-32-43 2-32-52 2-32-50 2-32-53	пос., Профсоюз ур., 1а й. Usz.Vgora@tatar.ru	сәгатьтән 17.00 кадәр, төшке аш: 12.00 сәгатьтән 13.00 кадәр: шимбә, якшәмбе: ял көннәре
Чүпрәле муниципаль районы социаль яклау бүлеге	(84375) 2-38-07 2-31-52 2-30-07	422470, Иске Чүпрәле ав., Үзәк ур., 15 й. Drozh.Usz@tatar.ru	Дүшәмбе-җомга: 09.00 сәгатьтән 17.00 кадәр, төшке аш: 12.00 сәгатьтән 13.00 кадәр: шимбә, якшәмбе: ял көннәре
Алабуга муниципаль районы социаль яклау бүлеге	(85557) 7-84-66 7-86-91	423600, Алабуга ш., Спас ур., 3 й. Usz.Elabuga@tatar.ru	Дүшәмбе-җомга: 09.00 сәгатьтән 17.00 кадәр, төшке аш: 12.00 сәгатьтән 13.00 кадәр: шимбә, якшәмбе: ял көннәре
Зәй муниципаль районы социаль яклау бүлеге	(85558) 7-10-64 7-09-76 3-26-89	423520, Зәй ш., Рәфыйков ур., 10 й. Usz.Zainsk@tatar.ru	Дүшәмбе-җомга: 09.00 сәгатьтән 17.00 кадәр, төшке аш: 12.00 сәгатьтән 13.00 кадәр: шимбә, якшәмбе: ял көннәре
Яшел Үзән муниципаль районы социаль яклау бүлеге	(84371) 5-58-80 5-77-54 4-16-62	420542, Яшел Үзән ш., Карл Маркс ур., 57в й. Usz.Zeldol@tatar.ru	Дүшәмбе-җомга: 09.00 сәгатьтән 17.00 кадәр, төшке аш: 12.00 сәгатьтән 13.00 кадәр: шимбә, якшәмбе: ял көннәре
Кайбыч муниципаль районы социаль яклау бүлеге	(84370) 2-11-12 2-15-57	422330, Зур Кайбыч ав., Кояшлы бульвар, 7 й. Usz.Kaybicy@tatar.ru	Дүшәмбе-җомга: 09.00 сәгатьтән 17.00 кадәр, төшке аш: 12.00 сәгатьтән 13.00 кадәр: шимбә, якшәмбе: ял көннәре
Кама Тамагы муниципаль районы социаль яклау бүлеге	(84377) 2-15-57 2-12-	422820, Кама Тамагы ш.т.п., Карл Маркс ур., 2 й. Usz.K-uste@tatar.ru	Дүшәмбе-җомга: 09.00 сәгатьтән 17.00 кадәр, төшке аш: 12.00 сәгатьтән 13.00 кадәр: шимбә, якшәмбе: ял көннәре
Кукмара	(84364)	422110, Кукмара ш.,	Дүшәмбе-җомга: 09.00

муниципаль районы социаль яклау бүлеге	2-84-76 2-64-65	Ворошилов ур., 44 й. Usz.Kukmor@tatar.ru	сэгатытэн 17.00 кадэр, төшке аш: 12.00 сэгатытэн 13.00 кадэр: шимбэ, якшэмбе: ял көннэре
Лаеш муниципаль районы социаль яклау бүлеге	(84378) 2-49-70	422610, Лаеш ш., Беренче май ур., 35 й. Osз.Laishevo@tatar.ru	Дүшэмбе-жомга: 09.00 сэгатытэн 17.00 кадэр, төшке аш: 12.00 сэгатытэн 13.00 кадэр: шимбэ, якшэмбе: ял көннэре
Лениногорск муниципаль районы социаль яклау бүлеге	(85595) 5-07-51 6-02-26 5-50-03	423250, Лениногорск ш., Гагарин ур., 51 Usz.Leninogorsk@tatar.ru	Дүшэмбе-жомга: 09.00 сэгатытэн 17.00 кадэр, төшке аш: 12.00 сэгатытэн 13.00 кадэр: шимбэ, якшэмбе: ял көннэре
Мамадыш муниципаль районы социаль яклау бүлеге	(85563) 3-12-36 3-12-64	422190, Мамадыш ш., Совет ур., 10 й. Usz.Mamadysh@tatar.ru	Дүшэмбе-жомга: 09.00 сэгатытэн 17.00 кадэр, төшке аш: 12.00 сэгатытэн 13.00 кадэр: шимбэ, якшэмбе: ял көннэре
Менделеевск муниципаль районы социаль яклау бүлеге	(85549) 2-23-00 2-04-53	423650, Менделеевск ш., Бурмистров ур., 7а й. Usz.Mendeleev@tatar.ru	Дүшэмбе-жомга: 09.00 сэгатытэн 17.00 кадэр, төшке аш: 12.00 сэгатытэн 13.00 кадэр: шимбэ, якшэмбе: ял көннэре
Минзэлэ муниципаль районы социаль яклау бүлеге	(85555) 3-26-59	423700, Минзэлэ., Ленин ур., 80 й. Usz.Menzelinsk@tatar.ru	Дүшэмбе-жомга: 09.00 сэгатытэн 17.00 кадэр, төшке аш: 12.00 сэгатытэн 13.00 кадэр: шимбэ, якшэмбе: ял көннэре
Мөслим муниципаль районы социаль яклау бүлеге	(85556) 2-57-37 2-57-69	423970, Мөслим ав., Пушкин ур., 47 й. Usz.Muslyumovo@tatar.ru	Дүшэмбе-жомга: 09.00 сэгатытэн 17.00 кадэр, төшке аш: 12.00 сэгатытэн 13.00 кадэр: шимбэ, якшэмбе: ял көннэре
"Яр Чаллы шэ	(8552)	423805, Чаллы ш.,	Дүшэмбе-жомга: 09.00

Һәре" муниципаль берәмлеге социаль яклау идарәсе	34-48-48 34-41-28 34-09-76	Х.Туфан проспекты, 23 й. Usz.Chelny@tatar.ru	сәгатьтән 17.00 кадәр, төшке аш: 12.00 сәгатьтән 13.00 кадәр: шимбә, якшәмбе: ял көннәре
Түбән Кама муниципаль районы социаль яклау идарәсе	(8555) 45-39-20 45-43-86 45-43-89 45-35-02	423570, Түбән Кама ш., Тынычлык проспекты, 60 usznizhnekamck@tatar.ru	Дүшәмбе-җомга: 09.00 сәгатьтән 17.00 кадәр, төшке аш: 12.00 сәгатьтән 13.00 кадәр: шимбә, якшәмбе: ял көннәре
Яңа Чишмә муниципаль районы социаль яклау бүлеге	(84348) 2-20-15 2-27-91	423190, Яңа Чишмә ав., Совет ур., 80 й. Usz.Novoshesh@tatar.ru	Дүшәмбе-җомга: 09.00 сәгатьтән 17.00 кадәр, төшке аш: 12.00 сәгатьтән 13.00 кадәр: шимбә, якшәмбе: ял көннәре
Нурлат муниципаль районы социаль яклау бүлеге	(84345) 2-06-62 2-06-81 2-39-88	423040, Нурлат ш., Пушкин ур., 46 й. Usz.Nurlat@tatar.ru	Дүшәмбе-җомга: 09.00 сәгатьтән 17.00 кадәр, төшке аш: 12.00 сәгатьтән 13.00 кадәр: шимбә, якшәмбе: ял көннәре
Питрәч муниципаль районы социаль яклау бүлеге	(84367) 3-06-68 3-06-72 3-00-15	422770, Питрәч ав., Совет ур., 20 й. Usz.Pitriash@tatar.ru	Дүшәмбе-җомга: 09.00 сәгатьтән 17.00 кадәр, төшке аш: 12.00 сәгатьтән 13.00 кадәр: шимбә, якшәмбе: ял көннәре
Балык Бистәсе муниципаль районы социаль яклау бүлеге	(84361) 2-11-57 2-39-62	422650, Балык Бистәсе ав., Завод ур., 6а Usz.R-sloboda@tatar.ru	Дүшәмбе-җомга: 09.00 сәгатьтән 17.00 кадәр, төшке аш: 12.00 сәгатьтән 13.00 кадәр: шимбә, якшәмбе: ял көннәре
Саба муниципаль районы социаль яклау бүлеге	(84362) 2-28-11 2-28-55	422060, Байлар Сабасы ш.т.п., Закир Йосыпов ур., 7 й. Usz.Saby@tatar.ru	Дүшәмбе-җомга: 09.00 сәгатьтән 17.00 кадәр, төшке аш: 12.00 сәгатьтән 13.00 кадәр: шимбә, якшәмбе: ял көннәре
Сарман	(85559)	423350, Сарман авылы,	Дүшәмбе-җомга: 09.00

муниципаль районы социаль яклау бүлеге	2-45-72 2-44-37	Куйбышев ур., 36 Usz.Sarmanovo@tatar.ru	сәгатьтән 17.00 кадәр, төшке аш: 12.00 сәгатьтән 13.00 кадәр: шимбә, якшәмбе: ял көннәре
Спас муниципаль районы социаль яклау бүлеге	(84347) 3-00-00 3-08-98	422840, Болгар ш., Пионер ур., 21 й. Usz.Bolgar@tatar.ru	Дүшәмбе-җомга: 09.00 сәгатьтән 17.00 кадәр, төшке аш: 12.00 сәгатьтән 13.00 кадәр: шимбә, якшәмбе: ял көннәре
Тәтеш муниципаль районы социаль яклау бүлеге	(84373) 2-62-31	422370, Тәтеш ш., Ленин ур., 114 й. Usz.Tetyushi@tatar.ru	Дүшәмбе-җомга: 09.00 сәгатьтән 17.00 кадәр, төшке аш: 12.00 сәгатьтән 13.00 кадәр: шимбә, якшәмбе: ял көннәре
Тукай муниципаль районы социаль яклау бүлеге	(8552) 70-00-57 70-13-41	423807, Чаллы ш., Есенин тыкрыгы, 1 й. Usz.Tukaev@tatar.ru	Дүшәмбе-җомга: 09.00 сәгатьтән 17.00 кадәр, төшке аш: 12.00 сәгатьтән 13.00 кадәр: шимбә, якшәмбе: ял көннәре
Теләче муниципаль районы социаль яклау бүлеге	(84360) 2-18-56	422080, Теләче ав., Зур Тай ур., 5 й. Usz.Tulachi@tatar.ru	Дүшәмбе-җомга: 09.00 сәгатьтән 17.00 кадәр, төшке аш: 12.00 сәгатьтән 13.00 кадәр: шимбә, якшәмбе: ял көннәре
Чирмешән муниципаль районы социаль яклау бүлеге	(84396) 2-57-05 2-29-38	423100, Чирмешән ав., Титов ур., 26 й.Usz.Cheremshan@tatar. ru	Дүшәмбе-җомга: 09.00 сәгатьтән 17.00 кадәр, төшке аш: 12.00 сәгатьтән 13.00 кадәр: шимбә, якшәмбе: ял көннәре
Чистай муниципаль районы социаль яклау бүлеге	(84342) 5-55-73 5-12-06	422980, Чистай ш., Урицкий ур., 45 й. Usz.Chistopol@tatar.ru	Дүшәмбе-җомга: 09.00 сәгатьтән 17.00 кадәр, төшке аш: 12.00 сәгатьтән 13.00 кадәр: шимбә, якшәмбе: ял көннәре
Ютазы	(85593)	423950, Урыссу ш.т.п.,	Дүшәмбе-җомга: 09.00

муниципаль районы социаль яклау бүлеге	2-60-41	Пушкин ур., 105/1 й. Usz.Utazy@tatar.ru	сәгатьтән 17.00 кадәр, төшке аш: 12.00 сәгатьтән 13.00 кадәр: шимбә, якшәмбе: ял көннәре
Казан ш. Авиатөзелеш районы социаль яклау бүлеге	(843) 571-58-00 570-06-31	420036, Казан ш., Тимирязев ур., 8 Usz.Avia@tatar.ru	Дүшәмбе-җомга: 09.00 сәгатьтән 18.00 кадәр, төшке аш: 12.00 сәгатьтән 12.45 кадәр: шимбә, якшәмбе: ял көннәре
Казан ш. Вахитов районы социаль яклау бүлеге	(843) 238-10-55 238-41-91	420043, Казан ш., Вишневский ур., 10 Usz.Vahit@tatar.ru	Дүшәмбе-җомга: 09.00 сәгатьтән 18.00 кадәр, төшке аш: 12.00 сәгатьтән 12.45 кадәр: шимбә, якшәмбе: ял көннәре
Казан ш. Киров районы социаль яклау бүлеге	(843) 554-47-80 554-74-57 554-22-75	420102, Казан ш., Г. Баруди ур., 5 Usz.Kirov@tatar.ru	Дүшәмбе-җомга: 09.00 сәгатьтән 18.00 кадәр, төшке аш: 12.00 сәгатьтән 12.45 кадәр: шимбә, якшәмбе: ял көннәре
Казан ш. Мәскәү районы социаль яклау бүлеге	(843) 544-00-65 554-03-45 554-77-71 544-02-16 554-36-72 554-25-23	420095, Казан ш., Г. Баруди ур., 5 й. Usz.Moskov@tatar.ru	Дүшәмбе-җомга: 09.00 сәгатьтән 18.00 кадәр, төшке аш: 12.00 сәгатьтән 12.45 кадәр: шимбә, якшәмбе: ял көннәре
Казан ш., Яңа Савин районы социаль яклау бүлеге	(843) 523-75-82 523-73-20	420044, Казан ш., Ямашев пр., 37. Usz.Novosavin@tatar.ru	Дүшәмбе-җомга: 09.00 сәгатьтән 18.00 кадәр, төшке аш: 12.00 сәгатьтән 12.45 кадәр: шимбә, якшәмбе: ял көннәре
Казан ш. Идел буе районы социаль яклау бүлеге	(843) 224-04-20 224-03-00	420059, Казан ш., Р.Зорге, 39 Usz.Priv@tatar.ru	Дүшәмбе-җомга: 09.00 сәгатьтән 18.00 кадәр, төшке аш: 12.00 сәгатьтән 12.45 кадәр: шимбә, якшәмбе: ял көннәре

Казан ш. Совет районы социаль яклау бүлеге	(843) 273-18-06	420037, Казан ш., Г. Кутуй ур., 33 Usz.SovOR@tatar.ru	Дүшәмбе-жомга: 09.00 сәгатътән 18.00 кадәр, төшке аш: 12.00 сәгатътән 12.45 кадәр: шимбә, якшәмбе: ял көннәре
---	--------------------	---	--

**"Татарстан Республикасы Хезмәт, халыкны эш белән тәэмин итү
һәм социаль яклау министрлыгының республика ресурслар үзәге"
дәүләт казна учреждениесе**

Вазыйфасы	Адресы, телефоны	Эш графигы
Директоры	Казан ш., Волгоград урамы, 47 й. телефоны: 522-87-71, 522-87-74	Дүшәмбе-жомга: 09.00 сәгатътән 18.00 кадәр, төшке аш: 12.00 сәгатътән 12.45 кадәр: шимбә, якшәмбе: ял көннәре

**Татарстан Республикасы Хезмәт, халыкны эш белән тәэмин итү
һәм социаль яклау министрлыгы**

Вазыйфасы	Телефоны	Электрон адресы
Министр	(843) 557-20-01	mtsz@tatar.ru
Министр урынбасары	557-20-14	Yuliya.Abdreeva@tatar.ru
Социаль хезмәт күрсәтү методологиясе бүлеге башлыгы	557-20-57	Anzhelika.Valeeva@tatar.ru
Социаль хезмәт күрсәтү сыйфаты белән идарә итү бүлеге башлыгы	557-20-53	Almaz.Abdullin@tatar.ru

Татарстан Республикасы Министрлар Кабинеты

Вазыйфасы	Телефоны	Электрон адресы
Татарстан Республикасы Министрлар Кабинеты Аппаратының Социаль үсеш идарәсе башлыгы	(843) 264-77-29	pisma@tatar.ru

".