



**ПРИКАЗ**

22.06.2017

**БОЕРЫК**

№ 411

г.Казань

Татарстан Республикасы Юстиция министрлыгында 2017 елның 20 июлендә теркәлдә, №4015

Татарстан Республикасы Хезмәт, халыкны эш белән тәэмин итү һәм социаль яклау министрлыгының "Һөнәри белем бирүче мәгариф оешмаларында һәм югары белем бирүче мәгариф оешмаларында төп белем бирү программалары буенча Татарстан Республикасы бюджеты яки жирле бюджетлар акчасы хисабыннан белем алучы ятим балаларга, ата-ана тәрбиясеннән мәхрүм калган балаларга һәм ятим балалар һәм ата-ана тәрбиясеннән мәхрүм калган балалар исәбендәге затларга һөнәри белем бирүче мәгариф оешмаларын һәм югары белем бирүче мәгариф оешмаларын тәмамлап чыкканда бер мәртәбә бирелә торган пособие билгеләү буенча дәүләт хезмәте күрсәтүнең административ регламентын раслау турында" 2015 елның 20 июлендәге 474 номерлы боерыгына үзгәрешләр кертү хакында

Татарстан Республикасы Министрлар Кабинетының "Татарстан Республикасында халыкның аерым категорияләренә акчалата түләүләр, пособиеләр, субсидияләр һәм стипендияләр бирү тәртибе турында нигезләмә раслау турында" 2004 елның 17 декабрдәге 542 номерлы карары белән расланган Татарстан Республикасында халыкның аерым категорияләренә акчалата түләүләр, пособиеләр, субсидияләр һәм стипендияләр бирү тәртибе турында нигезләмәгә кертелгән үзгәрешләргә бәйле рәвештә, б о е р ы к б и р э м:

Татарстан Республикасы Хезмәт, халыкны эш белән тәэмин итү һәм социаль яклау министрлыгының "Һөнәри белем бирүче мәгариф оешмаларында һәм югары

белем бирүче мәгариф оешмаларында төп белем бирү программалары буенча Татарстан Республикасы бюджеты яки жирле бюджетлар акчасы хисабыннан белем алучы ятим балаларга, ата-ана тәрбиясеннән мәхрүм калган балаларга һәм ятим балалар һәм ата-ана тәрбиясеннән мәхрүм калган балалар исәбендәге затларга һөнәри белем бирүче мәгариф оешмаларын һәм югары белем бирүче мәгариф оешмаларын тәмамлап чыкканда бер мәртәбә бирелә торган пособие билгеләү буенча дәүләт хезмәте күрсәтүнең административ регламентын раслау турында" 2015 елның 20 июлендәге 474 номерлы боерыгына кертелә торган, кушымтада бирелгән үзгәрешләрне кертергә.

Министр



Э.Ә. Зарипова

Татарстан Республикасы  
Хезмэт, халыкны эш белән  
тээмин итү һәм социаль  
яклау министрлыгының  
22.06.2012 № 411 боерыгы  
белән расланды

Татарстан Республикасы Хезмэт, халыкны эш белән тээмин итү  
һәм социаль яклау министрлыгының "Һөнәри белем бирүче мәгариф  
оешмаларында һәм югары белем бирүче мәгариф оешмаларында төп белем  
бирү программалары буенча Татарстан Республикасы бюджеты яки жирле  
бюджетлар акчасы хисабыннан белем алучы ятим балаларга, ата-ана тәрбиясеннән  
мәхрүм калган балаларга һәм ятим балалар һәм ата-ана тәрбиясеннән мәхрүм  
калган балалар исәбендәге затларга һөнәри белем бирүче мәгариф оешмаларын һәм  
югары белем бирүче мәгариф оешмаларын тәмамлап чыкканда бер мәртәбә бирелә  
торган пособие билгеләү буенча дәүләт хезмәте күрсәтүнең административ  
регламентын раслау турында" 2015 елның 20 июлендәге  
474 номерлы боерыгына кертелә торган  
үзгәрешләр

Татарстан Республикасы Хезмэт, халыкны эш белән тээмин итү һәм социаль  
яклау министрлыгының "Һөнәри белем бирүче мәгариф оешмаларында һәм югары  
белем бирүче мәгариф оешмаларында төп белем бирү программалары буенча  
Татарстан Республикасы бюджеты яки жирле бюджетлар акчасы хисабыннан белем  
алучы ятим балаларга, ата-ана тәрбиясеннән мәхрүм калган балаларга һәм ятим  
балалар һәм ата-ана тәрбиясеннән мәхрүм калган балалар исәбендәге затларга  
һөнәри белем бирүче мәгариф оешмаларын һәм югары белем бирүче мәгариф  
оешмаларын тәмамлап чыкканда бер мәртәбә бирелә торган пособие билгеләү  
буенча дәүләт хезмәте күрсәтүнең административ регламентын раслау турында"  
2015 елның 20 июлендәге 474 номерлы боерыгында (Татарстан Республикасы  
Хезмэт, халыкны эш белән тээмин итү һәм социаль яклау министрлыгының 2016  
елның 07 июнендәге 317 номерлы боерыгы нигезендә кертелгән үзгәрешләре  
белән) (алга таба – Боерык):

Боерыкның аталышын түбәндәге редакциядә баян итәргә:

"Татарстан Республикасы бюджеты яки жирле бюджетлар акчасы хисабыннан  
төп һөнәри белем бирү программалары һәм (яки) эшче һөнәрләре, хезмәткәр  
вазыйфалары буенча һөнәри эзерлек программалары буенча көндәзге формада  
белем алган ятим балаларга, ата-ана тәрбиясеннән мәхрүм калган балаларга һәм  
ятим балалар, ата-ана тәрбиясеннән мәхрүм калган балалар исәбендәге затларга һәм  
белем алу чорында бер яисә ике ата-анасын югалткан затларга белем бирү  
эшчәнлеген гамәлгә ашыручы оешмаларны тәмамлап чыкканда бер мәртәбә бирелә  
торган пособие билгеләү буенча дәүләт хезмәте күрсәтүнең административ  
регламентын раслау турында";

Боерыкның 1 пунктын түбәндәге редакциядә баян итәргә:

"1. Татарстан Республикасы бюджеты яки жирле бюджетлар акчасы хисабыннан төп һөнәри белем бирү программалары һәм (яки) эшче һөнәрләре, хезмәткәр вазыйфалары буенча һөнәри эзерлек программалары буенча көндөзгә формада белем алган ятим балаларга, ата-ана тәрбиясеннән мәхрүм калган балаларга һәм ятим балалар, ата-ана тәрбиясеннән мәхрүм калган балалар исәбәндәгә затларга һәм белем алу чорында бер яисә ике ата-анасын югалткан затларга белем бирү эшчәнлеген гамәлгә ашыручы оешмаларны тәмамлап чыкканда бер мәртәбә бирелә торган пособие билгеләү буенча дәүләт хезмәте күрсәтүнең кушымтада бирелгән административ регламентын (алга таба – Регламент) расларга.";

Боерык (Татарстан Республикасы Хезмәт, халыкны эш белән тәмин итү һәм социаль яклау министрлыгының 2016 елның 07 июнендәгә 317 номерлы боерыгы нигезендә кертелгән үзгәрешләре белән) белән расланган Һөнәри белем бирүче мәгариф оешмаларында һәм югары белем бирүче мәгариф оешмаларында төп белем бирү программалары буенча Татарстан Республикасы бюджеты яки жирле бюджетлар акчасы хисабыннан белем алучы ятим балаларга, ата-ана тәрбиясеннән мәхрүм калган балаларга һәм ятим балалар һәм ата-ана тәрбиясеннән мәхрүм калган балалар исәбәндәгә затларга һөнәри белем бирүче мәгариф оешмаларын һәм югары белем бирүче мәгариф оешмаларын тәмамлап чыкканда бер мәртәбә бирелә торган пособие билгеләү буенча дәүләт хезмәте күрсәтүнең административ регламентында (алга таба – Регламент):

Регламентның аталышын түбәндәгә редакциядә бәян итәргә:

"Татарстан Республикасы бюджеты яки жирле бюджетлар акчасы хисабыннан төп һөнәри белем бирү программалары һәм (яки) эшче һөнәрләре, хезмәткәр вазыйфалары буенча һөнәри эзерлек программалары буенча көндөзгә формада белем алган ятим балаларга, ата-ана тәрбиясеннән мәхрүм калган балаларга һәм ятим балалар, ата-ана тәрбиясеннән мәхрүм калган балалар исәбәндәгә затларга һәм белем алу чорында бер яисә ике ата-анасын югалткан затларга белем бирү эшчәнлеген гамәлгә ашыручы оешмаларны тәмамлап чыкканда бер мәртәбә бирелә торган пособие билгеләү буенча дәүләт хезмәте күрсәтүнең административ регламенты";

1 бүлектә:

1.1 пунктының түбәндәгә редакциядә бәян итәргә:

"1.1. Татарстан Республикасы бюджеты яки жирле бюджетлар акчасы хисабыннан төп һөнәри белем бирү программалары һәм (яки) эшче һөнәрләре, хезмәткәр вазыйфалары буенча һөнәри эзерлек программалары буенча көндөзгә формада белем алган ятим балаларга, ата-ана тәрбиясеннән мәхрүм калган балаларга һәм ятим балалар, ата-ана тәрбиясеннән мәхрүм калган балалар исәбәндәгә затларга һәм белем алу чорында бер яисә ике ата-анасын югалткан затларга белем бирү эшчәнлеген гамәлгә ашыручы оешмаларны тәмамлап чыкканда бер мәртәбә бирелә торган пособие билгеләү буенча дәүләт хезмәте күрсәтүнең элек административ регламенты (алга таба – Регламент) Татарстан Республикасы бюджеты яки жирле бюджетлар акчасы хисабыннан төп һөнәри белем бирү программалары һәм (яки) эшче һөнәрләре, хезмәткәр вазыйфалары

буенча һөнәри эзерлек программалары буенча көндөзгә формада белем алган ятим балаларга, ата-ана тәрбиясеннән мәхрүм калган балаларга һәм ятим балалар, ата-ана тәрбиясеннән мәхрүм калган балалар исәбэндәгә затларга һәм белем алу чорында бер яисә ике ата-анасын югалткан затларга белем бирү эшчәнлеген гамәлгә ашыручы оешмаларны тәмамлап чыкканда бер мәртәбә бирелә торган пособие билгеләү буенча дәүләт хезмәте күрсәтүнең (алга таба – дәүләт хезмәте) стандартын һәм тәртибен билгели.";

1.2 пункттын түбәндәгә редакциядә бәян итәргә:

"1.2. Дәүләт хезмәтен алучылар булып Татарстан Республикасы бюджеты яки жирле бюджетлар акчасы хисабыннан төп һөнәри белем бирү программалары һәм (яки) эшче һөнәрләре, хезмәткәр вазыйфалары буенча һөнәри эзерлек программалары буенча көндөзгә формада белем алган ятим балалар, ата-ана тәрбиясеннән мәхрүм калган балалар һәм ятим балалар, ата-ана тәрбиясеннән мәхрүм калган балалар исәбэндәгә затлар һәм белем алу чорында, шул исәптән алар 23 һәм аннан олырак яшенә житкәнче, бер яисә ике ата-анасын югалткан затлар (әгәр федераль законда яисә Россия Федерациясе халыкара шартнамәсендә башкача каралмаса, Татарстан Республикасы территориясендә яшәүче Россия Федерациясе гражданны, чит ил гражданны һәм гражданлыгы булмаган затлар исәбэндәгә).

Дәүләт хезмәте, Татарстан Республикасы бюджеты яки жирле бюджетлар акчасы хисабыннан көндөзгә формада төп белем бирү программалары буенча белем алуын давам итүче затлардан тыш, Татарстан Республикасы бюджеты яки жирле бюджетлар акчасы хисабыннан белем бирү эшчәнлеген гамәлгә ашыручы оешмаларның төп белем бирү программалары буенча белем алган чыгарылыш укучыларына күрсәтелә.";

1.4 пункттын түбәндәгә редакциядә бәян итәргә:

"1.4. Дәүләт хезмәте "Республика матди ярдәм (компенсация түләүләре) үзәге" дәүләт казна учреждениесенең белем бирү эшчәнлеген гамәлгә ашыручы оешма урнашкан урын буенча яисә опекунынң (попечительнең) яисә дәүләт хезмәтен алучының яшәү урыны буенча Татарстан Республикасының муниципаль районындагы яки шәһәр округындагы бүлгә (алга таба – Үзәк бүлгә) тарафыннан күрсәтелә.";

2 бүлектә:

"Стандарт таләбенең эчтәлегә" графасының аталышын түбәндәгә редакциядә бәян итәргә:

"Стандартка карата таләпләрнең эчтәлегә";

"2.1. Дәүләт хезмәтенен аталышы	Татарстан Республикасы бюджеты яки жирле бюджетлар акчасы хисабыннан төп һөнәри белем бирү программалары һәм (яки) эшче һөнәрләре, хезмәткәр вазыйфалары буенча һөнәри эзерлек программалары буенча көндөзгә формада белем алган ятим балаларга, ата-ана тәрбиясеннән мәхрүм калган балаларга һәм ятим балалар, ата-ана	ТР МК № 542 карары белән расланган Нигезләмәнең 1.1 п.";
---------------------------------	---	--

	<p>тәрбиясеннән мэхрүм калган балалар исәбэндәге затларга һәм белем алу чорында бер яисә ике ата-анасын югалткан затларга белем бирү эшчәнлеген гамәлгә ашыручы оешмаларны тәмамлап чыкканда бер мәртәбә бирелә торган пособие билгеләү (алга таба – бер мәртәбә бирелә торган пособие)</p>	
--	---	--

2.4 пунктны түбәндәге редакциядә бәян итәргә:

<p>"2.4. Дәүләт хезмәтен күрсәтү вакыты, шул исәптән дәүләт хезмәтен күрсәтүдә катнашучы оешмаларга мөрәжәгать итү зарурлыгын исәпкә алып, әгәр дә туктату мөмкинлеге Россия Федерациясе законнарында каралган булса, дәүләт хезмәтен күрсәтүне туктатып тору вакыты</p>	<p>Бер мәртәбә бирелә торган пособие билгеләү турында карар кабул итү шушы Регламентның 2.5 пунктында күрсәтелгән гариза һәм документлар теркәлгән көннән соң эш көннәрендә санала торган 10 көнлек чорда гамәлгә ашырыла.</p> <p>Дәүләт хезмәтен күрсәтү вакытын туктатып тору каралмаган.</p>	<p>ТР МК № 542 карары белән расланган Нигезләмәнен 6.8 п.";</p>
--	---	---

2.5 пунктның түбәндәге редакциядә бәян итәргә:

<p>"2.5. Закон яисә бүтән норматив хокукый актлар нигезендә дәүләт хезмәтен, шулай ук дәүләт хезмәтен күрсәтү буенча кирәкле һәм мәжбүри булган хезмәтләрне күрсәтү өчен зарури булган, мөрәжәгать итүче тарафыннан тапшырылырга тиешле документларны</p>	<p>Шушы Регламентка 1 нче кушымтада бирелгән формада бер мәртәбә бирелә торган пособие билгеләү турында гариза;</p> <p>белем бирү оешмасын тәмамлап чыгу датасын күрсәтеп, югары белем бирүче мәгариф оешмасыннан белем алуны раслый торган белешмә.</p> <p>Белем алу чорында бер яисә ике ата-анасын югалткан затлар өстәмә рәвештә белем алу чорында бер яисә ике ата-анасын югалтуны раслый торган документларның күчермәләрен тапшыралар.</p> <p>Дәүләт хезмәтен алучыларның законлы вәкилләре (законнарда каралган очракларда) яисә дәүләт хезмәтен алучылар тарафыннан вәкаләт бирелгән затлар, өстәмә рәвештә, дәүләт хезмәтен алучының мәнфәгатьләрен белдерүгә үзләренең вәкаләтләрен раслый торган документларның күчермәләрен дә тапшыра.</p>	<p>ТР МК № 542 карары белән расланган Нигезләмәнен 6.5 п.";</p>
---	--	---

<p>ң тулы исемлеге, аларны, шул исәптән электрон рәвештә, мөрәжәгать итүче тарафыннан алу ысуллары, аларны тапшыру тәртибе</p>	<p>Мөрәжәгать итүче гариза белән мөрәжәгать иткәндә шәхесен таныкклаучы документны күрсәтә һәм банкта ачылган шәхси счет реквизитларын тапшыра.</p> <p>Документлар һәм белешмәләр мөрәжәгать итүче тарафыннан тиешле оешмаларда – турыдан-туры, шул исәптән, мондый мөмкинлек булган очракта, электрон рәвештә алына.</p> <p>Документларның күчермәләре, әгәр дә алар нотариус тарафыннан яисә документның төп нөсхәсен бирүче орган (оешма, учреждение) тарафыннан таныкланмаган булсалар, төп нөсхәләре белән тапшырылалар һәм Үзәк бүлеге белгече тарафыннан таныкланалар.</p> <p>Гариза һәм аңа теркәлә торган документлар мөрәжәгать итүче тарафыннан кәгазьдә яисә почта аша хат итеп тапшырылырга (жибәрелергә) мөмкин.</p> <p>Гаризаны почта аша жибәргәндә аңа теркәлә торган документларның күчермәләре нотариус тарафыннан яисә документның төп нөсхәсен бирүче орган (оешма, учреждение) тарафыннан таныкланган булырга тиеш.</p> <p>Дәүләт хезмәтен алу буенча гариза бланкын мөрәжәгать итүче Үзәк бүлегенә шәхсән мөрәжәгать иткәндә алырга мөмкин. Бланкның электрон рәвеште Министрлыкның рәсми сайтында урнаштырылган.</p> <p>Гаризаны шулай ук Үзәк бүлегендә белгеч шәхсән кабул иткәндә электрон рәвештә тутырырга мөмкин, аңа мөрәжәгать итүче, электрон рәвештә укыла торган имзадан файдаланып, кул куя.</p> <p>Гариза белән документлар шулай ук мөрәжәгать итүче тарафыннан көчәйтелгән электрон имза белән имзаланган электрон документ рәвешендә гомуми файдаланудагы мәгълүмати-телекоммуникация челтәре, шул исәптән "Интернет" мәгълүмати-телекоммуникация челтәре яки Татарстан Республикасы Дәүләти һәм муниципаль хезмәтләр порталы аша яисә Татарстан</p>	
--	--	--

	Республикасы Электрон Хөкүмәте Инфоматлары аша да тапшырылырга (жибәрелергә) мөмкин.	
--	--	--

2.6 пункттын түбәндәге редакциядә бәян итәргә:

<p>"2.6. Норматив хокукий актлар нигезендә дәүләт хезмәтен күрсәтү өчен зарури булган, дәүләт органнары, жирле үзидарә органнары һәм бүтән оешмалар карамагындагы һәм мөрәжәгать итүче аларны тапшырырга хокуклы булган документларның тулы исемлеге, шулай ук, шул исәптән электрон рәвештә, мөрәжәгать итүче тарафыннан аларны алу ысуллары, аларны тапшыру тәртибе; әлеге документлар белән эш итүче дәүләт органы, жирле үзидарә органы яисә оешма</p>	<p>Ведомствоара хезмәттәшлек итү каналлары аша түбәндәге мәгълүматларны үз эченә алучы документлар алына:</p> <p>опека (попечительлек) билгеләү турында – ятим балалар, ата-ана тәрбиясеннән мәхрүм калган балалар, ятим балалар һәм ата-ана тәрбиясеннән мәхрүм калган балалар исәбендәге затлар өчен (жирле үзидарә органнарында);</p> <p>баланың һөнәри белем бирүче оешмада белем алуын раслый торган (укырга керү һәм тәмамлау датасын күрсәтеп) (һөнәри белем бирүче оешмаларда).</p> <p>Мөрәжәгать итүче үз ихтыяры белән Үзәк бүлегенә шушы пунктта күрсәтелгән документларны, мөмкинлеге булган очракта, электрон рәвештә дә тапшырырга хокуклы.</p> <p>Мөрәжәгать итүче тапшырырга хокуклы булган документларны алу ысуллары һәм тапшыру тәртибе шушы Регламентның 2.5 пунктында билгеләнде.</p> <p>Мөрәжәгать итүченең югарыда күрсәтелгән документларны тапшырмавы мөрәжәгать итүчегә дәүләт хезмәтен күрсәтүдән баш тарту өчен нигез булып тора.</p> <p>Мөрәжәгать итүчедән югарыда санап үтелгән, дәүләт хезмәтләрен һәм муниципаль хезмәтләрен күрсәтүче органнар, бүтән дәүләт органнары, жирле үзидарә органнары яисә дәүләт хезмәтләрен һәм муниципаль хезмәтләрен күрсәтүдә катнашучы дәүләт органнарына яисә жирле үзидарә органнарына буйсына торган оешмалар</p>	<p>ТР МК № 542 карары белән расланган Нигезләмәнен 6.6, 6.7 п."; ТР МК № 20 карары белән расланган Тәртипнең 6 п.";</p>
--	--	---



	карамагында булган документларны тапшыруын таләп итү рәхсәт ителми.	
--	---	--

## 2.8 пунктны түбәндәге редакциядә бәян итәргә:

"2.8. Дәүләт хезмәтен күрсәтү өчен зарури документларны кабул итүдән баш тарту нигезләренен тулы исемлеге	1. Документларда билгеләнгән тәртиптә таныкланмаган бетерелгән, өстәп язылган урыннар, сызылган сүзләр һәм төзәтмәләр булу. 2. Мөрәжәгать итүченең белем бирү эшчәнлеген гамәлгә ашыручы оешма урнашкан урынга яисә опекунын (попечительнең) яисә дәүләт хезмәтен алучының яшәу урынына карамаган Үзәк бүлегенә мөрәжәгать итүе.	
---	---	--

## 2.9 пунктны түбәндәге редакциядә бәян итәргә:

"2.9. Дәүләт хезмәтен күрсәтүдәге яки дәүләт хезмәтен күрсәтүдән баш тартудагы нигезләренен тулы исемлеге	Дәүләт хезмәтен күрсәтүдән баш тарту өчен нигезләр: затның шушы Регламентның 1.3 пунктында күрсәтелмәгән документлар белән мөрәжәгать итүе; электрон рәвештә тапшырылган, мөрәжәгать итүче тарафыннан бирелгән төп нөсхәләренә туры килми торган документлар; дәүләт хезмәтен алучының һөнәри белем бирү оешмасыннан яисә югары белем бирүче мәгариф оешмасыннан куылуы; элегрәк, һөнәри белем бирү оешмасын, югары белем бирүче мәгариф оешмасын тәмамлап чыкканда бер мәртәбә бирелә торган пособие алу; дәүләт хезмәте алучының үлеме.	ТР МА № 542 карары белән расланган Нигезләмәнен 6.10, 6.13 п., 6.15 п.;"
---	--	--

2.12 пункттың "Стандартка карата таләпләрнең эчтәлегенә" графасын түбәндәге редакциядә бәян итәргә:

"Дәүләт хезмәтен күрсәтү турындагы гаризаны тапшырганда һәм мондый хезмәтләр күрсәтүнең нәтижәсен алганда чиратта көтүнең максималь вакыты – 15 минуттан артык түгел.

Дәүләт хезмәтен алучы аерым категорияләр өчен чират билгеләнмәгән.";

2.13 пункттың "Дәүләт хезмәтен күрсәтү стандартына карата таләпнең аталышы" графасын түбәндәге редакциядә бәян итәргә:

"2.13. Мөрәжәгать итүченең дәүләт хезмәтен күрсәтү турындагы гарызнамәсен, шул исәптән электрон рәвештә теркәү вакыты

2.15 пунктунда "Стандартка карата таләпләрнең эчтәлеге" графасын түбәндәге редакциядә бәян итәргә:

"Дәүләт хезмәтен күрсәтүнең үтемлек күрсәткечләре булып түбәндәгеләр санала:

Үзәк бүлекләре бүлмәләренең жәмәгать транспортыннан файдалану зонасында урнашкан булуы;

дәүләт хезмәте күрсәтелә торган биналарның инвалидлар өчен үтемлек булуы; белгечләренең, шулай ук мөрәжәгать итүчеләрдән документлар кабул итү гамәлгә ашырыла торган биналарның тиешле санда булуы;

дәүләт хезмәтен күрсәтү ысуллары, тәртибе, вакытлары турында мәгълүмат стендларында, Интернет челтәрендә, Татарстан Республикасы Хезмәт, халыкны эш белән тәмин итү һәм социаль яклау министрлыгының рәсми сайтында тулы мәгълүмат булуы;

гаризаны электрон рәвештә тапшыру мөмкинлеге;

дәүләт хезмәтен күрсәтү нәтижәләрен мөрәжәгать итүче тарафыннан электрон рәвештә алу мөмкинлеге;

инвалидларга биналарның инвалидлар өчен үтемлек булуын тәмин итүгә бәйлә булмаган, аларга башка затлар белән тигез дәрәжәдә хезмәтләр алуга комачаулый торган бүтән каршылыкларны жинүдә ярдәм күрсәтү.

Дәүләт хезмәтен күрсәтүнең сыйфат күрсәткечләре булып түбәндәгеләр тора:

документларны кабул итеп алу һәм карап тикшерү вакытларын саклау;

дәүләт хезмәтенең нәтижәсен алу вакытын саклау;

Үзәк бүлеге белгечләре тарафыннан шушы Регламентны бозып кылынган прецедентларның (нигезле шикаятләренең) булмавы;

мөрәжәгать итүченең Үзәк бүлеге белгечләре белән хезмәттәшлек итүе саны;

дәүләт хезмәтен күрсәтү өчен зарури документларны турыдан-туры тапшырганда – бер мәртәбәдән артык түгел (консультацияләрне исәпкә алмыйча);

дәүләт хезмәтен алу өчен зарури гариза белән документларны почта аша жибергәндә – юк (консультацияләрне исәпкә алмыйча);

Дәүләт хезмәте күрсәтелгәндә мөрәжәгать итүченең Үзәк бүлеге белгече белән бер мәртәбә хезмәттәшлек итүенең озынлыгы 15 минуттан артмый.

Дәүләт хезмәтен күрсәтү, дәүләт хезмәтен күрсәтү буенча гариза тапшыруны да кертеп, күпфункцияле үзәк аша, күпфункцияле үзәкнең читтән торып эшләү урыннары аша гамәлгә ашырылмый.

Дәүләт хезмәтен күрсәтү барышы турында мәгълүмат мөрәжәгать итүче тарафыннан <http://mtsz.tatarstan.ru/> сайтынан, Бердәм дәүләти һәм муниципаль хезмәтләр порталынан алынырга мөмкин";

2.16 пунктундагы "Стандарт таләбенең эчтәлеге" графасын түбәндәге редакциядә бәян итәргә:

"Гариза һәм документлар (документларның күчермәләре) Үзәк бүлегенә 63-ФЗ номерлы Федераль закон һәм 210-ФЗ номерлы Федераль закон таләпләре нигезендә электрон имза белән имзаланган (таныкланган) электрон документлар рәвешендә жиберелергә мөмкин";

3 бүлектә:

3.1.3 пункттын төшереп калдырырга;

3.2.1 пункттын түбәндәге редакциядә бәян итәргә:

"Мөрәжәгать итүче шәхсэн, телефон аша, электрон почта һәм (яисә) хат аша Үзәк бүлегенә дәүләт хезмәтен алу тәртибе турында консультацияләр алу өчен мөрәжәгать итә.

Үзәк белгече шәхсэн, телефон аша, электрон почта һәм (яисә) хат аша, мөрәжәгать итүченең мөрәжәгать иткән ысулы нинди булуга карап, мөрәжәгать итүчене, шул исәптән дәүләт хезмәтен алу өчен зарури булган документларның составы, формасы һәм эчтәлеге буенча консультацияли һәм мөрәжәгать итүчегә, шул исәптән дәүләт хезмәтен күрсәтү өчен зарури документларны рәсмиләштерү өлешендә ярдәм күрсәтә.

Шушы пунктта билгеләнә торган процедура мөрәжәгать итүче мөрәжәгать иткән көндә башкарыла.

Процедураның нәтижәсе: мөрәжәгать итүчене консультацияләү, ана ярдәм күрсәтү, шул исәптән дәүләт хезмәтен күрсәтү буенча кирәкле документларны рәсмиләштерү өлешендә";

3.4 пункттын төшереп калдырырга;

Регламентка 1 нче кушымтаның нумерацияле баш исемен түбәндәге редакциядә бәян итәргә:

Татарстан Республикасы бюджеты яки жирле бюджетлар акчасы хисабыннан төп һөнәри белем бирү программалары һәм (яки) эшче һөнәрләре, хезмәткәр вазыйфалары буенча һөнәри әзерлек программалары буенча көндезге формада белем алган ятим балаларга, ата-ана тәрбиясеннән мәхрүм калган балаларга һәм ятим балалар, ата-ана тәрбиясеннән мәхрүм калган балалар исәбендәге затларга һәм белем алу чорында бер яисә ике ата-анасын югалткан затларга белем бирү эшчәнлеген гамәлгә ашыручы оешмаларны тәмамлап чыкканда бер мәртәбә бирелә торган пособие билгеләү буенча дәүләт хезмәте күрсәтүнең административ регламентына 1 нче кушымта";

Регламентка 2 нче кушымтаның нумерацияле баш исемен түбәндәге редакциядә бәян итәргә:

"Татарстан Республикасы бюджеты яки жирле бюджетлар акчасы хисабыннан төп һөнәри белем бирү программалары һәм (яки) эшче һөнәрләре, хезмәткәр вазыйфалары буенча һөнәри әзерлек программалары буенча көндезге формада белем алган ятим балаларга, ата-ана тәрбиясеннән мәхрүм калган балаларга һәм ятим балалар, ата-ана тәрбиясеннән мәхрүм калган балалар исәбендәге затларга һәм белем алу чорында бер яисә ике ата-анасын югалткан затларга белем бирү эшчәнлеген гамәлгә ашыручы оешмаларны тәмамлап чыкканда бер мәртәбә бирелә торган пособие билгеләү буенча дәүләт хезмәте күрсәтүнең административ регламентына 2 нче кушымта";

Регламентка 3 нче кушымтаны кушымтада бирелгән түбәндәге редакциядә бәян итәргә:

"Татарстан Республикасы бюджеты  
яки жирле бюджетлар акчасы

хисабыннан төп һөнәри белем бирү программалары һәм (яки) эшче һөнәрләре, хезмәткәр вазыйфалары буенча һөнәри эзерлек программалары буенча көндөзге формада белем алган ятим балаларга, ата-ана тәрбиясеннән мәхрүм калган балаларга һәм ятим балалар, ата-ана тәрбиясеннән мәхрүм калган балалар исәбендәге затларга һәм белем алу чорында бер яисә ике ата-анасын югалткан затларга белем бирү эшчәнлеген гамәлгә ашыручы оешмаларны тәмамлап чыкканда бер мәртәбә бирелә торган пособие билгеләү буенча дәүләт хезмәте күрсәтүнең административ регламентына

3 нче кушымта

киңәш ителә торган рәвеш

№ \_\_\_\_\_ РМЯҮ (КТ) бүлеге  
муниципаль районында (шәһәр округында)

Социаль ярдәм чаралары билгеләү (бирү) турында  
**КАРАР**

№ \_\_\_\_\_

" \_\_\_\_\_ "

Алучының Ф.И.А. \_\_\_\_\_

Алучының  
адресы \_\_\_\_\_

билгеләргә

	Социаль ярдәм чаралары	Түләү күләме	Билгеләү датасы	Түләү вакыты ___ башлап ___ кадәр
	Татарстан Республикасы бюджеты яки жирле бюджетлар акчасы хисабыннан төп һөнәри белем бирү программалары һәм (яки) эшче			___ башлап ___ кадәр

<p>Һөнәрләре, хезмәткәр вазыйфалары буенча һөнәри әзерлек программалары буенча көндөзгә формада белем алган ятим балаларга, ата-ана тәрбиясеннән мәхрүм калган балаларга һәм ятим балалар, ата-ана тәрбиясеннән мәхрүм калган балалар исәбәндәгә затларга һәм белем алу чорында бер яисә ике ата-анасын югалткан затларга белем бирү эшчәнлеген гамәлгә ашыручы оешмаларын тәмамлап чыкканда бер мәртәбә бирелә торган пособие</p>			
--	--	--	--

Түләү ысулы \_\_\_\_\_

Бүлек житәкчесе \_\_\_\_\_  
(Ф.И.А.) (имза)

М.У.

Бүлек белгече \_\_\_\_\_  
(Ф.И.А.) (имза)

Мөрәжәгать итүчегә хәбәр ителде <1> (кирәклесе астына сызарга):

язмача

\_\_\_\_\_ телефоны буенча  
телефон №

\_\_\_\_\_ факсы буенча  
Факс №

\_\_\_\_\_ электрон почтасы аша  
электрон почта адресы

Бүлек белгече \_\_\_\_\_  
(Ф.И.А.) (имза)

-----  
<1> Бер мәртәбә бирелә торган пособие билгеләү (билгеләүдән баш тарту)  
турында карар проекты электрон рәвештә формалаштырылганда әлеге позиция  
тутырылмый.

№ \_\_\_\_\_ РМЯҮ (КТ) бүлеге  
муниципаль районында (шәһәр округында)

Социаль ярдәм чараларын билгеләүдән (бирүдән) баш тарту турында  
КАРАР

№ \_\_\_\_\_ " \_\_\_\_\_ "

Алучының (мөрәжәгать итүченең) Ф.И.А.

Алучының (мөрәжәгать итүченең) адресы

\_\_\_\_\_ билгеләүдән баш тартырга  
(түләүнең аталышы)

Баш тарту сәбәбе:

Бүлек житәкчесе \_\_\_\_\_

(Ф.И.А.) имза

М.У.

Бүлек белгече \_\_\_\_\_

(Ф.И.А.) имза

Мөрәжәгать итүчегә хәбәр ителде <2> (кирәклесе астына сызарга):  
язмача

\_\_\_\_\_ телефоны буенча  
телефон № \_\_\_\_\_

\_\_\_\_\_ факсы буенча  
Факс № \_\_\_\_\_

\_\_\_\_\_ электрон почтасы аша  
электрон почта адресы

Бүлек белгече \_\_\_\_\_

(Ф.И.А.) имза

-----";

Регламентка 4 нче кушымтаны түбәндәге редакциядә бәян итәргә:

"Татарстан Республикасы бюджеты яки жирле бюджетлар акчасы хисабыннан төп һөнәри белем бирү программалары һәм (яки) эшче һөнәрләре, хезмәткәр вазыйфалары буенча һөнәри эзерлек программалары буенча көндөзге формада белем алган ятим балаларга, ата-ана тәрбиясеннән мәхрүм калган балаларга һәм ятим балалар, ата-ана тәрбиясеннән мәхрүм калган балалар

исәбәндәге затларга һәм белем алу чорында бер яисә ике ата-анасын югалткан затларга белем бирү эшчәнлеген гамәлгә ашыручы оешмаларны тәмамлап чыкканда бер мәртәбә бирелә торган пособие билгеләү буенча дәүләт хезмәте күрсәтүнең административ регламентына

4 нче кушымта

**ТАТАРСТАН РЕСПУБЛИКАСЫ БЮДЖЕТЫ ЯКИ ЖИРЛЕ БЮДЖЕТЛАР АКЧАСЫ ХИСАБЫННАН ТӨП ҺӨНӘРИ БЕЛЕМ БИРҮ ПРОГРАММАЛАРЫ ҺӘМ (ЯКИ) ЭШЧЕ ҺӨНӘРЛӘРЕ, ХЕЗМӘТКӘР ВАЗЫЙФАЛАРЫ БУЕНЧА ҺӨНӘРИ ӘЗЕРЛЕК ПРОГРАММАЛАРЫ БУЕНЧА КӨНДЕЗГЕ ФОРМАДА БЕЛЕМ АЛГАН ЯТИМ БАЛАЛАРГА, АТА-АНА ТӘРБИЯСЕННӘН МӘХРҮМ КАЛГАН БАЛАЛАРГА ҺӘМ ЯТИМ БАЛАЛАР, АТА-АНА ТӘРБИЯСЕННӘН МӘХРҮМ КАЛГАН БАЛАЛАР ИСӘБЕНДӘГЕ ЗАТЛАРГА ҺӘМ БЕЛЕМ АЛУ ЧОРЫНДА БЕР ЯИСӘ ИКЕ АТА-АНАСЫН ЮГАЛТКАН ЗАТЛАРГА БЕЛЕМ БИРҮ ЭШЧӘНЛЕГЕН ГАМӘЛГӘ АШЫРУЧЫ ОЕШМАЛАРНЫ ТӘМАМЛАП ЧЫККАНДА БЕР МӘРТӘБӘ БИРЕЛӘ ТОРГАН ПОСОБИЕ БИЛГЕЛӘҮ БУЕНЧА ДӘҮЛӘТ ХЕЗМӘТЕ КҮРСӘТКӘНДӘ, МӨРӘЖӘГАТЬ ИТҮЧЕ ШӘХСӘН МӨРӘЖӘГАТЬ ИТКӘНДӘ ЯИСӘ ГАРИЗАНЫ ҺӘМ ДОКУМЕНТЛАРНЫ ПОЧТА АША ЖИБӘРГӘНДӘ ГАМӘЛЛӘРНЕҢ ЭЗЛЕКЛЕЛЕГЕ БУЕНЧА БЛОК-СХЕМА";**

мөрәжәгать итүче

Шушы Регламентның 2.5 п. нигезендә гариза һәм документларны шәхсэн, ышанычлы заты, почта аша тапшыра

Гариза һәм документлар

Үзәк бүлеге белгече

Документларны кабул итүдән баш тарту өчен шушы Регламентның 2.8 п. каралган нигезләр булу-булмауны тикшерә

Документлар таләпләргә жавап бирә

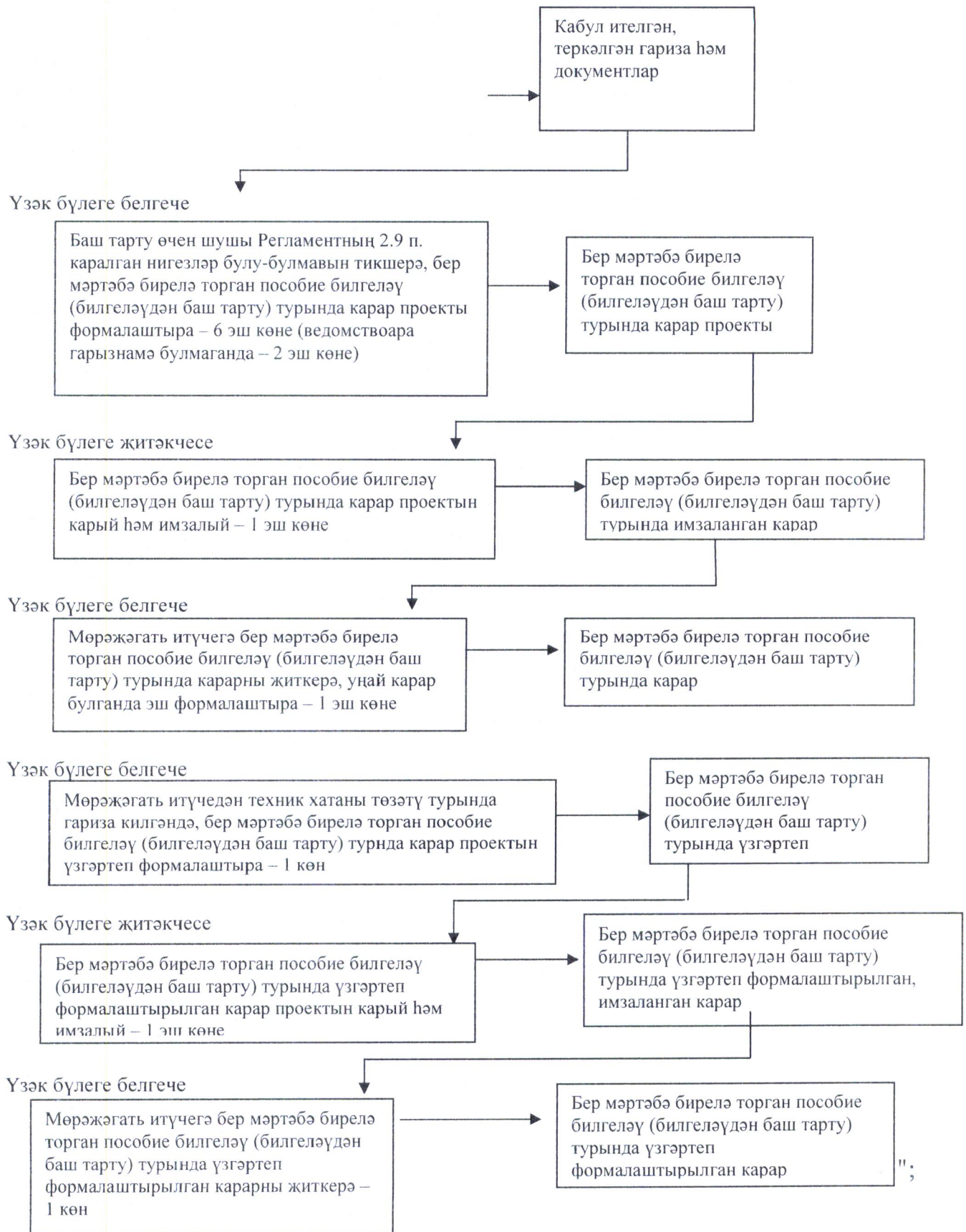
әйе      юк

Үзәк бүлеге белгече

Гаризаны кабул итә, мөрәжәгатьләргә теркәү журналында терки, мөрәжәгать итүчегә документларны кабул итү датасы, беркетелгән керү номеры турында тамга белән язунамә бирә, гаризаны һәм документларны почта аша алганда – гаризаны теркәү датасы турындагы хәбәрләмәне гариза белән документлар килгән көнне жибәрә, белешмәләргә ведомствоара соратып алуны формалаштыра – алдагы процедура тәмамланганнан соң 1 эш көнендә

Мөрәжәгать итүчегә гаризаны теркәүдән баш тарту сәбәпләре турында хәбәр итә һәм аңа документларны кайтара - 1 эш көне

Кайтарылган документлар



Регламентка 5 нче кушымтаны төшереп калдырырга;

Регламентка 6 нчы кушымтаның нумерацияле баш исемен түбәндәге редакциядә баян итәргә:



"Татарстан Республикасы бюджеты яки жирле бюджетлар акчасы хисабыннан төп һөнәри белем бирү программалары һәм (яки) эшче һөнәрләре, хезмәткәр вазыйфалары буенча һөнәри эзерлек программалары буенча көндөзге формада белем алган ятим балаларга, ата-ана тәрбиясеннән мәхрүм калган балаларга һәм ятим балалар, ата-ана тәрбиясеннән мәхрүм калган балалар исәбәндәге затларга һәм белем алу чорында бер яисә ике ата-анасын югалткан затларга белем бирү эшчәнлеген гамәлгә ашыручы оешмаларны тәмамлап чыкканда бер мәртәбә бирелә торган пособие билгеләү буенча дөүләт хезмәте күрсәтүнең административ регламентына

6 нчы кушымта";

Регламентка кушымтаны (белешмәлек) кушымтада бирелүче түбәндәге редакциядә баян итәргә:

"Татарстан Республикасы бюджеты яки жирле бюджетлар акчасы хисабыннан төп һөнәри белем бирү программалары һәм (яки) эшче һөнәрләре, хезмәткәр вазыйфалары буенча һөнәри эзерлек программалары буенча көндөзге формада белем алган ятим балаларга, ата-ана тәрбиясеннән мәхрүм калган балаларга һәм ятим балалар, ата-ана тәрбиясеннән мәхрүм калган балалар исәбәндәге затларга һәм белем алу чорында бер яисә ике ата-анасын югалткан затларга белем бирү эшчәнлеген гамәлгә ашыручы оешмаларны тәмамлап чыкканда бер мәртәбә бирелә торган пособие билгеләү буенча дөүләт хезмәте күрсәтүнең административ регламентына

**ТАТАРСТАН РЕСПУБЛИКАСЫ БЮДЖЕТЫ ЯКИ ЖИРЛЕ  
БЮДЖЕТЛАР АКЧАСЫ ХИСАБЫННАН ТӨП ҺӨНӘРИ БЕЛЕМ  
БИРҮ ПРОГРАММАЛАРЫ ҺӘМ (ЯКИ) ЭШЧЕ ҺӨНӘРЛӘРЕ, ХЕЗМӘТКӨР  
ВАЗЫЙФАЛАРЫ БУЕНЧА ҺӨНӘРИ ӘЗЕРЛЕК ПРОГРАММАЛАРЫ  
БУЕНЧА КӨНДЕЗГЕ ФОРМАДА БЕЛЕМ АЛГАН ЯТИМ БАЛАЛАРГА, АТА-  
АНА ТӘРБИЯСЕННӘН МӘХРҮМ КАЛГАН БАЛАЛАРГА ҺӘМ ЯТИМ  
БАЛАЛАР, АТА-АНА ТӘРБИЯСЕННӘН МӘХРҮМ КАЛГАН БАЛАЛАР  
ИСӘБЕНДӘГЕ ЗАТЛАРГА ҺӘМ БЕЛЕМ АЛУ ЧОРЫНДА БЕР ЯИСӘ ИКЕ  
АТА-АНАСЫН ЮГАЛТКАН ЗАТЛАРГА БЕЛЕМ БИРҮ ЭШЧӘНЛЕГЕН  
ГАМӘЛГӘ АШЫРУЧЫ ОЕШМАЛАРНЫ ТӘМӘМЛАП ЧЫККАНДА БЕР  
МӘРТӘБӘ БИРЕЛӘ ТОРГАН ПОСОБИЕ БИЛГЕЛӘУ БУЕНЧА ДӘҮЛӘТ  
ХЕЗМӘТЕ КҮРСӘТҮ ӨЧЕН ЖАВАПЛЫ ОРГАННАР (УЧРЕЖДЕНИЕЛӘР)  
ҺӘМ ВАЗЫЙФАИ ЗАТЛАР ТУРЫНДА БЕЛЕШМӘЛӘР**

1. "Республика матди ярдәм (компенсация түләүләре) үзәге" дәүләт казна  
учреждениесе

Вазыйфасы	Телефоны	Электрон адресы
Директоры	523-90-40	koord.rcmp@tatar.ru

2. "Республика матди ярдәм (компенсация түләүләре) үзәге" дәүләт казна  
учреждениесе бүлекләре

Бүлекнең аталышы	Телефоны	Адресы
Республика матди ярдәм үзәгенең "Чаллы" шәһәр округындагы № 1 бүлеге	(8552) 47-46-53 47-46-54	423823, Татарстан Республикасы, Чаллы ш., Кояшлы бульвар, 6 й., №1 подъезд; 423823, Татарстан Республикасы, Чаллы ш., Кояшлы бульвар, 6 й., №2 подъезд; chl.1@tatar.ru
Республика матди ярдәм үзәгенең "Чаллы" шәһәр округындагы № 2 бүлеге	(8552) 71-47-02, 71-49-39, 71-80-35	423850, Татарстан Республикасы, Чаллы ш., Гидротөзүчеләр ур., 14 й. chl.2@tatar.ru
Республика матди ярдәм үзәгенең Әгерже муниципаль районындагы № 2 бүлеге	(85551) 2-42-33 2-28-32	422230, Татарстан Республикасы, Әгерже ш., Карл Маркс ур., 11А й. agr.2@tatar.ru

Республика матди ярдәм үзәгенә Азнакай муниципаль районындагы № 3 бүлгә	(85592) 7-25-93, 7-13-99	423330, Татарстан Республикасы, Азнакай ш., Болгар ур., 9/2 й. azn.3@tatar.ru
Республика матди ярдәм үзәгенә Аксубай муниципаль районындагы № 4 бүлгә	(84344) 2-92-76 2-92-75	423060, Татарстан Республикасы, Аксубай ш.т.п., Мазилин ур., 2 й. aks.4@tatar.ru
Республика матди ярдәм үзәгенә Актаныш муниципаль районындагы № 5 бүлгә	(85552) 3-22-97 3-22-96	423740, Татарстан Республикасы, Актаныш ав., Юбилей ур., 45 й. akt.5@tatar.ru
Республика матди ярдәм үзәгенә Алексеевск муниципаль районындагы № 6 бүлгә	(84341) 2-37-73, 2-53-01, 2-32-75	422900, Татарстан Республикасы, Алексеевск ш.т.п., Казаков ур., 8 й. ale.6@tatar.ru
Республика матди ярдәм үзәгенә Әлки муниципаль районындагы № 7 бүлгә	(84346) 2-08-94	422870, Татарстан Республикасы, Базарлы Матак ав., Ленин ур., 9 й. alk.7@tatar.ru
Республика матди ярдәм үзәгенә Әлмәт муниципаль районындагы № 8 бүлгә	(8553) 43-81-96 32-45-48 32 45 47	423452, Татарстан Республикасы, Әлмәт ш., Клара Цеткин ур., 54а й. alm.8@tatar.ru
Республика матди ярдәм үзәгенә Апас муниципаль районындагы № 9 бүлгә	(84376) 2-10-98	422350, Татарстан Республикасы, Апас ш.т.п., Шоссе ур., 5 й. apa.9@tatar.ru
Республика матди ярдәм үзәгенә Арча муниципаль районындагы № 10 бүлгә	(84366) 3-13-30 3-13-34	422000, Татарстан Республикасы, Арча ш., Банк ур. 6в й. ars.10@tatar.ru
Республика матди ярдәм үзәгенә Әтнә муниципаль районындагы № 11 бүлгә	(84369) 2-16-55 2-16-53	422750, Татарстан Республикасы, Олы Әтнә ав., Октябрь ур., 9 й. atn.11@tatar.ru
Республика матди ярдәм үзәгенә Баулы муниципаль районындагы № 12 бүлгә	(85569) 5-67-22 5-64-42	423930, Татарстан Республикасы, Баулы ш., Жиңү м., 4 й. bav.12@tatar.ru
Республика матди ярдәм үзәгенә Балтач муниципаль районындагы № 13 бүлгә	(84368) 2-57-94 2-64-32 2-41-37	422250, Татарстан Республикасы, Балтач ш.т.п., Һади Такташ ур., 3а й. bal.13@tatar.ru

Республика матди ярдәм үзәгенәң Бөгелмә муниципаль районындагы № 14 бүлеге	(85594) 5-00 56 5-02-77 5-02-50	423239, Татарстан Республикасы, Бөгелмә ш., Стрелочная ур., 1 й. bug.14@tatar.ru
Республика матди ярдәм үзәгенәң Буа муниципаль районындагы № 15 бүлеге	(84374) 3-17-03 3-41-80	422430, Татарстан Республикасы, Буа ш., Ленин ур., 52 й. bui.15@tatar.ru
Республика матди ярдәм үзәгенәң Югары Ослан муниципаль районындагы № 16 бүлеге	(84379) 2-13-01	422570, Татарстан Республикасы, Югары Ослан ав., Медгородок ур., 21а й. usl.16@tatar.ru
Республика матди ярдәм үзәгенәң Биектау муниципаль районындагы № 17 бүлеге	(84365) 2-32-53 2-40-09	422700, Татарстан Республикасы, Биектау ст., Профсоюз ур., 1а й. gor.17@tatar.ru
Республика матди ярдәм үзәгенәң Чүпрәле муниципаль районындагы № 18 бүлеге	(84375) 2-25-80 2-23-24	422470, Татарстан Республикасы, Иске Чүпрәле ав., Үзәк ур., 15й. dro.18@tatar.ru
Республика матди ярдәм үзәгенәң Алабуга муниципаль районындагы № 19 бүлеге:	(85557) 7-54-53 7-87-82	423600, Татарстан Республикасы, Алабуга ш., Спас ур., 3 й.
Республика матди ярдәм үзәгенәң Алабуга муниципаль районындагы № 19 бүлегенәң өстәмә пункты		423600, Татарстан Республикасы, Алабуга ш., Нефтьчеләр ур., 12 й. ela.19@tatar.ru
Республика матди ярдәм үзәгенәң Зәй муниципаль районындагы № 20 бүлеге	(85558) 7-10-46 7-02-64	423520, Татарстан Республикасы, Зәй ш., Рафиков ур., 10 й. zai.20@tatar.ru
Республика матди ярдәм үзәгенәң Яшел Үзән муниципаль районындагы № 21 бүлеге	(84371) 5-80-01 5-79-90	420542, Татарстан Республикасы, Яшел Үзән ш., Карл Маркс ур., 57в й. zel.21@tatar.ru
Республика матди ярдәм үзәгенәң Кайбыч муниципаль районындагы № 22 бүлеге	(84370) 2-11-13 2-14-07	422330, Татарстан Республикасы, Зур Кайбыч ав., Кояшлы бульвар ур., 7 й. kai.22@tatar.ru
Республика матди ярдәм үзәгенәң Кама Тамагы муниципаль районындагы № 23 бүлеге	(84377) 2-16-84	422820, Татарстан Республикасы, Кама Тамагы ш.т.п., Карл Маркс ур., 2 й. kam.23@tatar.ru

Республика матди ярдәм үзәгенен Кукмара муниципаль районындагы № 24 бүлеге	(84364) 2-61-09 2-83-94	422110, Татарстан Республикасы, Кукмара ш.т.п., Ворошилов ур., 44 й. kuk.24@tatar.ru
Республика матди ярдәм үзәгенен Лаеш муниципаль районындагы № 25 бүлеге	(84378) 2-55-82 2-44-73	422610, Татарстан Республикасы, Лаеш ш., Первомайская ур., 35 й. lai.25@tatar.ru
Республика матди ярдәм үзәгенен Лениногорск муниципаль районындагы № 26 бүлеге	(85595) 5-05-40 5-08-05 5-55-71 6-10-45	423258, Татарстан Республикасы, Лениногорск ш., Гагарин ур., 51 й. len.26@tatar.ru
Республика матди ярдәм үзәгенен Мамадыш муниципаль районындагы № 27 бүлеге	(85563) 3-29-82 3-22-83	422190, Татарстан Республикасы, Мамадыш ш., Совет ур., 10 й. mam.27@tatar.ru
Республика матди ярдәм үзәгенен Менделеевск муниципаль районындагы № 28 бүлеге	(85549) 2-19-72 2-02-27	423650, Татарстан Республикасы, Менделеевск ш., Бурмистров ур., 7а й. mnd.28@tatar.ru
Республика матди ярдәм үзәгенен Минзәлә муниципаль районындагы № 29 бүлеге	(85555) 3-18-22 3-10-50 3-33-28	423700, Татарстан Республикасы, Минзәлә ш., Ленин ур., 80 й. mnz.29@tatar.ru
Республика матди ярдәм үзәгенен Мөслим муниципаль районындагы № 30 бүлеге	(85556) 2-38-34 2-47-50	423970, Татарстан Республикасы, Мөслим ав., Пушкин ур., 47 й. mus.30@tatar.ru
Республика матди ярдәм үзәгенен Түбән Кама муниципаль районындагы № 31 бүлеге	(8555) 45-44-92	423570, Татарстан Республикасы, Түбән Кама ш., Тынычлык пр., 60 й.
Республика матди ярдәм үзәгенен Түбән Кама муниципаль районындагы № 31 бүлегенен өстәмә пункты		423570, Татарстан Республикасы, Түбән Кама муниципаль районы, Кама Аланы ш.т.п., Ильич ур., 2/01 й. niz.31@tatar.ru
Республика матди ярдәм үзәгенен Яңа Чишмә муниципаль районындагы № 32 бүлеге	(84348) 2-22-98 2-20-30	423190, Татарстан Республикасы, Яңа Чишмә ав., Совет ур., 80 й. nov.32@tatar.ru

Республика матди ярдәм үзәгенәң Нурлат муниципаль районындагы № 33 бүлөгә	(84345) 2-06-86 2-06-65	423040, Татарстан Республикасы, Нурлат ш., Пушкин ур., 46 й. nur.33@tatar.ru
Республика матди ярдәм үзәгенәң Питрәч муниципаль районындагы № 34 бүлөгә	(84367) 3-00-15 3-02-90	422770, Татарстан Республикасы, Питрәч ав., Совет ур., 20 й. pes.34@tatar.ru
Республика матди ярдәм үзәгенәң Балык Бистәсе муниципаль районындагы № 35 бүлөгә	(84361) 2-20-98	442650, Татарстан Республикасы, Балык Бистәсе ш.т.п., Завод ур., 6а й. ryb.35@tatar.ru
Республика матди ярдәм үзәгенәң Саба муниципаль районындагы № 36 бүлөгә	(84362) 2-28-17 2-28-19	422060, Татарстан Республикасы, Байлар Сабасы ш.т.п., Закир Йосыпов ур., 7 й. sab.36@tatar.ru
Республика матди ярдәм үзәгенәң Сарман муниципаль районындагы № 37 бүлөгә	(85559) 2-57-32 2-44-05	423350, Татарстан Республикасы, Сарман ав., Куйбышев ур., 36 й.
Республика матди ярдәм үзәгенәң Сарман муниципаль районындагы № 37 бүлөгәнең өстәмә пункты		423368, Татарстан Республикасы, Сарман районы, Жәлил ш.т.п., Жинүгә 30 ел ур., 13 й. sar.37@tatar.ru
Республика матди ярдәм үзәгенәң Спас муниципаль районындагы № 38 бүлөгә	(84347) 3-97-43 3-93-27	422840, Татарстан Республикасы, Болгар ш., Пионер ур., 21 й. spa.38@tatar.ru
Республика матди ярдәм үзәгенәң Тәтеш муниципаль районындагы № 39 бүлөгә	(84373) 2-62-33, 2-62-39	422370, Татарстан Республикасы, Тәтеш ш., Ленин ур., 114 й. tet.39@tatar.ru
Республика матди ярдәм үзәгенәң Тукай муниципаль районындагы № 40 бүлөгә	(8552) 71-32-00	423802, Татарстан Республикасы, Чаллы ш., Есенин пр., 1 й. tuk.40@tatar.ru
Республика матди ярдәм үзәгенәң Теләче муниципаль районындагы № 41 бүлөгә	(84360) 2-17-39	422080, Татарстан Республикасы, Теләче ав., Зур Тау ур., 5 й. tul.41@tatar.ru
Республика матди ярдәм үзәгенәң Чирмешән муниципаль районындагы № 42 бүлөгә	(84396) 2-26-34	423100, Татарстан Республикасы, Чирмешән ав., Титов ур., 26 й.

		chr.42@tatar.ru
Республика матди ярдәм үзәгенен Чистай муниципаль районындагы № 43 бүлгеге	(84342) 5-33-98 5-21-60	422980, Татарстан Республикасы, Чистай ш., Урицкий ур., 45 й. chs.43@tatar.ru
Республика матди ярдәм үзәгенен Ютазы муниципаль районындагы № 44 бүлгеге	(85593) 2-79-26	423950, Татарстан Республикасы, Урыссу ш.т.п., Пушкин ур., 105/1 й. uta.44@tatar.ru
Республика матди ярдәм үзәгенен Казан шәһәре Авиатөзелеш районындагы бүлгеге	(8843) 571-63-71 570-06-41	420036, Татарстан Республикасы, Казан ш., Тимирязев ур., 8 й. avi.k@tatar.ru
Республика матди ярдәм үзәгенен Казан шәһәре Вахитов районындагы бүлгеге	(8843) 238-10-54 238-10-55	420197, Татарстан Республикасы, Казан ш., Вишневский ур., 10 й. vah.k@tatar.ru
Республика матди ярдәм үзәгенен Казан шәһәре Киров районындагы бүлгеге	(8843) 554-64-69 555-51-80	420102, Татарстан Республикасы, Казан ш., Галимжан Баруди ур., 5 й.
Республика матди ярдәм үзәгенен Казан шәһәре Киров районындагы бүлгегенен өстәмә пункты	294-37-42	420078, Татарстан Республикасы, Казан ш., Ильич ур., 21/8 й. kir.k@tatar.ru
Республика матди ярдәм үзәгенен Казан шәһәре Мәскәү районындагы бүлгеге	(8843) 554-00-65 554-03-45	420102, Татарстан Республикасы, Казан ш., Галимжан Баруди ур., 5 й. mos.k@tatar.ru
Республика матди ярдәм үзәгенен Казан шәһәре Яңа Савин районындагы бүлгеге	(8843) 523-56-08	420124, Татарстан Республикасы, Казан ш., Хөсәен Ямашев пр., 37 й. sav.k@tatar.ru
Республика матди ярдәм үзәгенен Казан шәһәре Идел буе районындагы бүлгеге	(8843) 224-32-05 224-30-61, 224-19-09 224-04-20 224-32-17	420110, Татарстан Республикасы, Казан ш., Рихард Зорге ур., 39 й.
Республика матди ярдәм үзәгенен Казан шәһәре Идел буе районындагы бүлгегенен өстәмә пункты	598-06-23	420054, Татарстан Республикасы, Казан ш., Авангард ур, 74 й. pri.k@tatar.ru

Республика матди ярдәм үзәгенә Казан шәһәре Совет районындагы бүлгә	(8843) 272-51-79 272-16-72	420073, Татарстан Республикасы, Казан ш., Гадел Кутуй ур., 33 й.
Республика матди ярдәм үзәгенә Казан шәһәре Совет районындагы бүлгәненә өстәмә пунктлары	239-63-83	420075, Татарстан Республикасы, Казан ш., Совет ур., 23 й.
	262 90 60	420100, Татарстан Республикасы, Казан ш., Галия Кайбицкая ур., 3
	262 93 66	420140, Татарстан Республикасы, Казан ш., Жиңу Проспекты ур., 100 й. sov.k@tatar.ru

### 3. Татарстан Республикасы Хезмәт, халыкны эш белән тәмин итү һәм социаль яклау министрлыгы

Вазыйфасы	Телефоны	Электрон адресы
Министр	557-20-01	mtsz@tatar.ru
Министр урынбасары	557-20-08	Natalya.Bytaeva@tatar.ru
Социаль ярдәм чаралары- ның методология бүлгә башлыгы	557-20-77	Elena.Zenina@tatar.ru
Социаль ярдәм чаралары- ның аудит бүлгә башлыгы	557-20-86	Elvira.Pislegina@tatar.ru

### 4. Татарстан Республикасы Министрлар Кабинеты

Вазыйфасы	Телефоны	Электрон адресы
Татарстан Республикасы Министрлар Кабинеты Аппаратының Социаль үсеш идарәсе башлыгы	264-77-29	pisma@tatar.ru".