



ПРИКАЗ

22.06.2017

БОЕРЫК

№ 410

Татарстан Республикасы Юстиция ^{г.Казань} министрлыгында 2017 елның 20 июлендә теркәлдә, №4022

Татарстан Республикасы Хезмәт, халыкны эш белән тәэмин итү һәм социаль яклау министрлыгының "Татарстан Республикасы бюджеты яки жирле бюджетлар акчасы хисабыннан һөнәри белем бирү оешмаларында һәм югары белем бирүче мәгариф оешмаларында төп белем бирү программалары буенча белем алучы ятим балаларга, ата-ана тәрбиясеннән мәхрүм калган балаларга һәм ятим балалар һәм ата-ана тәрбиясеннән мәхрүм калган балалар исәбендәге затларга, инвалид балаларга, инвалидларга Татарстан Республикасы бюджеты яки жирле бюджетлар акчасы хисабыннан һөнәри белем бирү оешмаларында һәм югары белем бирүче мәгариф оешмаларында төп белем бирү программалары буенча белем алучылар өчен билгеләнгән стипендия күләменнән артып китүче күләмдә ай саен түләнә торган стипендия билгеләү буенча дәүләт хезмәте күрсәтүнең административ регламентын раслау турында" 2015 елның 15 июнендәге 407 номерлы боерыгына үзгәрешләр кертү хакында

Татарстан Республикасы Министрлар Кабинетының "Татарстан Республикасында халыкның аерым категорияләренә акчалата түләүләр, пособиеләр, субсидияләр һәм стипендияләр бирү тәртибе турында нигезләмә раслау турында"

2004 елның 17 декабрдәге 542 номерлы карары белән расланган Татарстан Республикасында халыкның аерым категорияләренә акчалата түләүләр, пособиеләр, субсидияләр һәм стипендияләр бирү тәртибе турында нигезләмәгә кертелгән үзгәрешләргә бәйле рәвештә, б о е р ы к б и р э м:

Татарстан Республикасы Хезмәт, халыкны эш белән тәэмин итү һәм социаль яклау министрлыгының "Татарстан Республикасы бюджеты яки жирле бюджетлар акчасы хисабыннан һөнәри белем бирү оешмаларында һәм югары белем бирүче мәгариф оешмаларында төп белем бирү программалары буенча белем алучы ятим балаларга, ата-ана тәрбиясеннән мәхрүм калган балаларга һәм ятим балалар һәм ата-ана тәрбиясеннән мәхрүм калган балалар исәбендәге затларга, инвалид балаларга, инвалидларга Татарстан Республикасы бюджеты яки жирле бюджетлар акчасы хисабыннан һөнәри белем бирү оешмаларында һәм югары белем бирүче мәгариф оешмаларында төп белем бирү программалары буенча белем алучылар өчен билгеләнгән стипендия күләменнән артып китүче күләмдә ай саен түләнгән торган стипендия билгеләү буенча дәүләт хезмәте күрсәтүнең административ регламентын раслау турында" 2015 елның 15 июнендәге 407 номерлы боерыгына кертелә торган, кушымтада бирелгән үзгәрешләргә расларга.

Министр



Э.Ә. Зарипова

Татарстан Республикасы
Хезмэт, халыкны эш белән
тәэмин итү һәм социаль
яклау министрлыгының
22.06.18 № 410 боерыгы
белән расланды

Татарстан Республикасы Хезмэт, халыкны эш белән тәэмин итү һәм социаль яклау министрлыгының "Татарстан Республикасы бюджеты яки жирле бюджетлар акчасы хисабыннан һөнәри белем бирү оешмаларында һәм югары белем бирүче мәгариф оешмаларында төп белем бирү программалары буенча белем алучы ятим балаларга, ата-ана тәрбиясеннән мәхрүм калган балаларга һәм ятим балалар һәм ата-ана тәрбиясеннән мәхрүм калган балалар исәбендәге затларга, инвалид балаларга, инвалидларга Татарстан Республикасы бюджеты яки жирле бюджетлар акчасы хисабыннан һөнәри белем бирү оешмаларында һәм югары белем бирүче мәгариф оешмаларында төп белем бирү программалары буенча белем алучылар өчен билгеләнгән стипендия күләменнән артып китүче күләмдә ай саен түләнгән торган стипендия билгеләү буенча дәүләт хезмәте күрсәтүнең административ регламентын раслау турында" 2015 елның 15 июнендәге 407 номерлы боерыгына кертелә торган үзгәрешләр

Татарстан Республикасы Хезмэт, халыкны эш белән тәэмин итү һәм социаль яклау министрлыгының "Татарстан Республикасы бюджеты яки жирле бюджетлар акчасы хисабыннан һөнәри белем бирү оешмаларында һәм югары белем бирүче мәгариф оешмаларында төп белем бирү программалары буенча белем алучы ятим балаларга, ата-ана тәрбиясеннән мәхрүм калган балаларга һәм ятим балалар һәм ата-ана тәрбиясеннән мәхрүм калган балалар исәбендәге затларга, инвалид балаларга Татарстан Республикасы бюджеты яки жирле бюджетлар акчасы хисабыннан һөнәри белем бирү оешмаларында һәм югары белем бирүче мәгариф оешмаларында төп белем бирү программалары буенча белем алучылар өчен билгеләнгән стипендия күләменнән артып китүче күләмдә ай саен түләнгән торган стипендия билгеләү буенча дәүләт хезмәте күрсәтүнең административ регламентын раслау турында" 2015 елның 15 июнендәге 407 номерлы боерыгында (Татарстан Республикасы Хезмэт, халыкны эш белән тәэмин итү һәм социаль яклау министрлыгының 2016 елның 07 июнендәге 317 номерлы боерыгы нигезендә кертелгән үзгәрешләре белән) (алга таба – Боерык):

Боерыкның аталышын түбәндәге редакциядә баян итәргә:

"Татарстан Республикасы бюджеты яки жирле бюджетлар акчасы хисабыннан төп һөнәри белем бирү программалары буенча белем алуның көндөзге формасында белем алучы ятим балаларга, ата-ана тәрбиясеннән мәхрүм калган балаларга, ятим балалар һәм ата-ана тәрбиясеннән мәхрүм калган балалар исәбендәге затларга һәм белем алу чорында бер яисә ике ата-анасын югалткан затларга, инвалид балаларга,

инвалидларга ай саен түләнә торган стипендия билгеләү буенча дәүләт хезмәте күрсәтүнең административ регламентын раслау турында";

Боерыкның 1 пункттын түбәндәге редакциядә бәян итәргә:

"1. Татарстан Республикасы бюджеты яки жирле бюджетлар акчасы хисабыннан төп һөнәри белем бирү программалары буенча белем алуның көндөзгә формасында белем алучы ятим балаларга, ата-ана тәрбиясеннән мәхрүм калган балаларга, ятим балалар һәм ата-ана тәрбиясеннән мәхрүм калган балалар исәбәндәге затларга һәм белем алу чорында бер яисә ике ата-анасын югалткан затларга, инвалид балаларга, инвалидларга ай саен түләнә торган стипендия билгеләү буенча дәүләт хезмәте күрсәтүнең административ регламентын (алга таба – Регламент) расларга.";

Боерык белән (Татарстан Республикасы Хезмәт, халыкны эш белән тәэмин итү һәм социаль яклау министрлыгының 2016 елның 07 июнендәге 317 номерлы боерыгы нигезендә кертелгән үзгәрешләре белән) расланган Татарстан Республикасы Хезмәт, халыкны эш белән тәэмин итү һәм социаль яклау министрлыгының "Татарстан Республикасы бюджеты яки жирле бюджетлар акчасы хисабыннан һөнәри белем бирү оешмаларында һәм югары белем бирүче мәгариф оешмаларында төп белем бирү программалары буенча белем алучы ятим балаларга, ата-ана тәрбиясеннән мәхрүм калган балаларга һәм ятим балалар һәм ата-ана тәрбиясеннән мәхрүм калган балалар исәбәндәге затларга, инвалид балаларга, инвалидларга Татарстан Республикасы бюджеты яки жирле бюджетлар акчасы хисабыннан һөнәри белем бирү оешмаларында һәм югары белем бирүче мәгариф оешмаларында төп белем бирү программалары буенча белем алучылар өчен билгеләнгән стипендия күләменнән артып китүче күләмдә ай саен түләнә торган стипендия билгеләү буенча дәүләт хезмәте күрсәтүнең административ регламентында (алга таба – Регламент):

Регламентның аталышын түбәндәге редакциядә бәян итәргә:

"Татарстан Республикасы бюджеты яки жирле бюджетлар акчасы хисабыннан төп һөнәри белем бирү программалары буенча белем алуның көндөзгә формасында белем алучы ятим балаларга, ата-ана тәрбиясеннән мәхрүм калган балаларга, ятим балалар һәм ата-ана тәрбиясеннән мәхрүм калган балалар исәбәндәге затларга һәм белем алу чорында бер яисә ике ата-анасын югалткан затларга, инвалид балаларга, инвалидларга ай саен түләнә торган стипендия билгеләү буенча дәүләт хезмәте күрсәтүнең административ регламенты";

1 бүлектә:

1.1 пункттын түбәндәге редакциядә бәян итәргә:

"1.1. Татарстан Республикасы бюджеты яки жирле бюджетлар акчасы хисабыннан төп һөнәри белем бирү программалары буенча белем алуның көндөзгә формасында белем алучы ятим балаларга, ата-ана тәрбиясеннән мәхрүм калган балаларга, ятим балалар һәм ата-ана тәрбиясеннән мәхрүм калган балалар исәбәндәге затларга һәм белем алу чорында бер яисә ике ата-анасын югалткан затларга, инвалид балаларга, инвалидларга ай саен түләнә торган стипендия билгеләү буенча дәүләт хезмәте күрсәтүнең элге административ регламенты (алга таба – Регламент) Татарстан Республикасы бюджеты яки жирле бюджетлар акчасы хисабыннан төп һөнәри белем бирү программалары буенча белем алуның көндөзгә

формасында белем алучы ятим балаларга, ата-ана тәрбиясеннән мәхрүм калган балаларга, ятим балалар һәм ата-ана тәрбиясеннән мәхрүм калган балалар исәбендәге затларга һәм белем алу чорында бер яисә ике ата-анасын югалткан затларга, инвалид балаларга, инвалидларга ай саен түләнә торган стипендия билгеләү буенча дәүләт хезмәте күрсәтүнең (алга таба – дәүләт хезмәте) стандартын һәм тәртибен билгели.";

1.2 пункттын түбәндәге редакциядә бәян итәргә:

"1.2. Дәүләт хезмәтен алучылар булып Татарстан Республикасы бюджеты яки жирле бюджетлар акчасы хисабыннан төп һөнәри белем бирү программалары буенча белем алуның көндәзге формасында белем алучы ятим балалар, ата-ана тәрбиясеннән мәхрүм калган балалар, ятим балалар һәм ата-ана тәрбиясеннән мәхрүм калган балалар исәбендәге затлар, белем алу чорында ике яисә бердәнбер ата-анасын югалткан затлар, шул исәптән алар 23 һәм аннан олырак яшенә житкәнче, инвалид балалар, инвалидлар тора.";

1.4 пункттын түбәндәге редакциядә бәян итәргә:

"1.4. Дәүләт хезмәте "Республика матди ярдәм (компенсация түләүләре) үзәге" дәүләт казна учреждениесенең белем бирү эшчәнлеген гамәлгә ашыручы оешма урнашкан урын буенча яисә опекунынң (попечительнең) яисә дәүләт хезмәтен алучының яшәү урыны буенча Татарстан Республикасының муниципаль районындагы яки шәһәр округындагы бүлгә (алга таба – Үзәк бүлгә) тарафыннан күрсәтелә.";

2 бүлектә:

"Стандарт таләбенең эчтәлегә" графасының аталышын түбәндәге редакциядә бәян итәргә:

"Стандартка карата таләпләрнең эчтәлегә";

2.1 пунктны түбәндәге редакциядә бәян итәргә:

"2.1. Дәүләт хезмәтенә аталышы	Татарстан Республикасы бюджеты яки жирле бюджетлар акчасы хисабыннан төп һөнәри белем бирү программалары буенча белем алуның көндәзге формасында белем алучы ятим балаларга, ата-ана тәрбиясеннән мәхрүм калган балаларга, ятим балалар һәм ата-ана тәрбиясеннән мәхрүм калган балалар исәбендәге затларга һәм белем алу чорында бер яисә ике ата-анасын югалткан затларга, инвалид балаларга, инвалидларга ай саен түләнә торган стипендия билгеләү (алга таба – ай саен түләнә торган стипендия)	ТР МК № 542 карары белән расланган Нигезләмәнең 1.1 п.";
--------------------------------	--	--

2.4 пунктны түбәндәге редакциядә бәян итәргә:

"2.4. Дәүләт хезмәтен күрсәтү вакыты, шул исәптән	Ай саен түләнә стипендия билгеләү (билгеләүдән баш тарту) турында карар кабул итү шушы	ТР МК № 542 карары белән расланган
---	--	------------------------------------

<p>дәүләт хезмәтен күрсәтүдә катнашучы оешмаларга мөрәжәгать итү зарурлыгын исәпкә алып, әгәр дә туктату мөмкинлеге Россия Федерациясе законнарында каралган булса, дәүләт хезмәтен күрсәтүне туктатып торы вакыты</p>	<p>Регламентның 2.5 пунктында күрсәтелгән гариза һәм документлар теркәлгән көннән соң эш көннәрендә санала торган 10 көнлек чорда гамәлгә ашырыла.</p> <p>Дәүләт хезмәтен күрсәтү вакытын туктатып торы каралмаган.</p>	<p>Нигезләмәнен 6.8 п.";</p>
--	---	------------------------------

2.5 пункттын түбәндәге редакциядә баян итәргә:

<p>"2.5. Закон яисә бүтән норматив хокукый актлар нигезендә дәүләт хезмәтен, шулай ук дәүләт хезмәтен күрсәтү буенча кирәкле һәм мәжбүри булган хезмәтләрен күрсәтү өчен зарури булган, мөрәжәгать итүче тарафыннан тапшырылырга тиешле документларның тулы исемлеге, аларны, шул исәптән электрон рәвештә, мөрәжәгать итүче тарафыннан алы ысуллары, аларны тапшыру тәртибе</p>	<p>Шушы Регламентка 1 нче кушымтада бирелгән формада ай саен түләнә торган стипендия билгеләү турында гариза;</p> <p>белем бирү оешмасын тәмамлап чыгу датасын күрсәтеп, югары белем бирүче мөгариф оешмасыннан белем алуны раслый торган белешмә;</p> <p>медик-социаль экспертиза бюросыннан белешмә күчермәсе – инвалид балалар һәм инвалидлар өчен.</p> <p>Белем алу чорында бер яисә ике ата-анасын югалткан затлар өстәмә рәвештә белем алу чорында бер яисә ике ата-анасын югалтуны раслый торган документларның күчермәләрен тапшыралар.</p> <p>Дәүләт хезмәтен алучыларның законлы вәкилләре (законнарда каралган очракларда) яисә дәүләт хезмәтен алучылар тарафыннан вәкаләт бирелгән затлар, өстәмә рәвештә, дәүләт хезмәтен алучының мәнфәгатьләрен белдерүгә үзләренен вәкаләтләрен раслый торган документларның күчермәләрен дә тапшыра.</p> <p>Мөрәжәгать итүче гариза белән мөрәжәгать иткәндә шәхесен таныклаучы документны күрсәтә һәм банкта ачылган шәхси счет реквизитларын тапшыра.</p> <p>Документлар һәм белешмәләр мөрәжәгать итүче тарафыннан тиешле оешмаларда – турыдан-туры, шул исәптән, мондый мөмкинлек булган очракта, электрон</p>	<p>ТР МК № 542 карары белән расланган Нигезләмәнен 6.5 п.";</p>
--	--	---

	<p>рәвештә алына.</p> <p>Документларның күчермәләре, әгәр дә алар нотариус тарафыннан яисә документның төп нөсхәсен бирүче орган (оешма, учреждение) тарафыннан таныкланмаган булсалар, төп нөсхәләре белән тапшырылалар һәм Үзәк бүлеге белгече тарафыннан таныкланалар.</p> <p>Гариза һәм аңа теркәлә торган документлар мөрәжәгать итүче тарафыннан кәгазьдә яисә почта аша хат итеп тапшырылырга (жибәрелергә) мөмкин.</p> <p>Гаризаны почта аша жибәргәндә аңа теркәлә торган документларның күчермәләре нотариус тарафыннан яисә документның төп нөсхәсен бирүче орган (оешма, учреждение) тарафыннан таныкланган булырга тиеш.</p> <p>Дәүләт хезмәтен алу буенча гариза бланкын мөрәжәгать итүче Үзәк бүлегенә шәхсэн мөрәжәгать иткәндә алырга мөмкин. Бланкның электрон рәвеште Министрлыкның рәсми сайтында урнаштырылган.</p> <p>Гаризаны шулай ук Үзәк бүлегендә белгеч шәхсэн кабул иткәндә электрон рәвештә тутырырга мөмкин, аңа мөрәжәгать итүче, электрон рәвештә укыла торган имзадан файдаланып, кул куя.</p> <p>Гариза белән документлар шулай ук мөрәжәгать итүче тарафыннан көчәйтелгән квалификацияле электрон имза белән имзаланган электрон документ рәвешендә, гомуми файдаланудагы мәгълүмати-телекоммуникация челтәре аша, шул исәптән "Интернет" мәгълүмати-телекоммуникация челтәре, Татарстан Республикасы Электрон Хөкүмәте Инфоматлары аша да тапшырылырга (жибәрелергә) мөмкин.</p>	
--	---	--

2.6 пункттын түбәндәге редакциядә бәян итәргә:

<p>"2.6. Норматив хокукый актлар нигезендә дәүләт хезмәтен күрсәтү өчен зарури булган, дәүләт органнары, жирле</p>	<p>Ведомствоара хезмәттәшлек итү каналлары аша түбәндәге мәгълүматларны үз эченә алучы документлар алына:</p> <p>опека (попечительлек) билгеләү турында – ятим балалар, ата-ана</p>	<p>ТР МК № 542 карары белән расланган Нигезләмәнен 6.6, 6.7 п."; ТР МК № 20</p>
--	---	---

<p>үзидарэ органнары һәм бүтән оешмалар карамагындагы һәм мөрәжәгать итүче аларны тапшырырга хокуклы булган документларның тулы исемлеге, шулай ук, шул исәптән электрон рәвештә, мөрәжәгать итүче тарафыннан аларны алу ысуллары, аларны тапшыру тәртибе; әлеге документлар белән эш итүче дәүләт органы, жирле үзидарэ органы яисә оешма</p>	<p>тәрбиясеннән мәхрүм калган балалар, ятим балалар һәм ата-ана тәрбиясеннән мәхрүм калган балалар исәбендәге затлар өчен (жирле үзидарэ органнарында);</p> <p>баланың һөнәри белем бирү оешмасында белем алуын раслый торган (тәмамлап чыгу датасын күрсәтеп) (һөнәри белем бирүче оешмаларда);</p> <p>Мөрәжәгать итүче үз ихтияры белән Үзәк бүлегенә шушы пунктта күрсәтелгән документларны, мөмкинлеге булган очракта, электрон рәвештә дә тапшырырга хокуклы.</p> <p>Мөрәжәгать итүче тапшырырга хокуклы булган документларны алу ысуллары һәм тапшыру тәртибе шушы Регламентның 2.5 пунктында билгеләнде.</p> <p>Мөрәжәгать итүченең югарыда күрсәтелгән документларны тапшырмавы мөрәжәгать итүчегә дәүләт хезмәтен күрсәтүдән баш тарту өчен нигез булып тора.</p> <p>Мөрәжәгать итүчедән югарыда санап үтелгән, дәүләт хезмәтләрен һәм муниципаль хезмәтләрне күрсәтүче органнар, бүтән дәүләт органнары, жирле үзидарэ органнары яисә дәүләт хезмәтләрен һәм муниципаль хезмәтләрне күрсәтүдә катнашучы дәүләт органнарына яисә жирле үзидарэ органнарына буйсына торган оешмалар карамагында булган документларны тапшыруын таләп итү рөхсәт ителми.</p>	<p>карары белән расланган Тәртипнең 6 п.";</p>
--	---	--

2.8 пунктны түбәндәге редакциядә баян итәргә:

<p>"2.8. Дәүләт хезмәтен күрсәтү өчен зарури документларны кабул итүдән баш тарту нигезләренен тулы исемлеге</p>	<p>1. Документларда билгеләнгән тәртиптә таныкланмаган бетерелгән, өстәп язылган урыннар, сызылган сүзләр һәм төзәтмәләр булу.</p> <p>2. Мөрәжәгать итүченең белем бирү эшчәнлеген гамәлгә ашыручы оешма</p>	
--	--	--

	урнашкан урынга яисә опекунынң (попечительнең) яисә дәүләт хезмәтен алучынынң яшәү урынына карамаган Үзәк бүлегенә мөрәжәгать итүе.	
--	---	--

2.9 пунктны түбәндәге редакциядә бәян итәргә:

"2.9. Дәүләт хезмәтен күрсәтүдәге яки дәүләт хезмәтен күрсәтүдән баш тартудагы нигезләрнең тулы исемлеге	Дәүләт хезмәтен күрсәтүдән баш тарту өчен нигезләр: затның шушы Регламентның 1.3 пунктында күрсәтелмәгән документлар белән мөрәжәгать итүе; баланың, студентның һөнәри белем бирү оешмасыннан яисә югары белем бирүче мәгариф оешмасыннан куылуы; баланың, студентның үлеме.	ТР МА № 542 карары белән расланган Нигезләмәнең 6.13 п., 6.15 п.";
--	---	--

2.12 пункттың "Стандартка карата таләпләрнең эчтәлегенә" графасын түбәндәге редакциядә бәян итәргә:

"Дәүләт хезмәтен күрсәтү турындагы гаризаны тапшырганда һәм мондый хезмәтләр күрсәтүнең нәтижәсен алганда чиратта көтүнең максималь вакыты – 15 минуттан артык түгел.

Дәүләт хезмәтен алучы аерым категорияләр өчен чират билгеләнмәгән";

2.13 пункттың "Дәүләт хезмәтен күрсәтү стандартына карата таләпнең аталышы" графасын түбәндәге редакциядә бәян итәргә:

"2.13. Мөрәжәгать итүченең дәүләт хезмәтен күрсәтү турындагы гаризнамәсен, шул исәптән электрон рәвештә теркәү вакыты

2.15 пункттың "Стандартка карата таләпләрнең эчтәлегенә" графасын түбәндәге редакциядә бәян итәргә:

Дәүләт хезмәтен күрсәтүнең үтемлек күрсәткечләре булып түбәндәгеләр санала:

Үзәк бүлекләре бүлмәләренең жәмәгать транспортынан файдалану зонасында урнашкан булуы;

дәүләт хезмәте күрсәтелә торган биналарның инвалидлар өчен үтемлек булуы;

белгечләрнең, шулай ук мөрәжәгать итүчеләрдән документлар кабул итү гамәлгә ашырыла торган биналарның тиешле санда булуы;

дәүләт хезмәтен күрсәтү ысуллары, тәртибе, вакытлары турында мәгълүмат стендларында, Интернет челтәрендә, Татарстан Республикасы Хезмәт, халыкны эш белән тәмин итү һәм социаль яклау министрлыгының рәсми сайтында тулы мәгълүмат булуы;

гаризаны электрон рәвештә тапшыру мөмкинлеге;

дәүләт хезмәтен күрсәтү нәтижәләрен мөрәжәгать итүче тарафыннан электрон рәвештә алу мөмкинлеге;

инвалидларга биналарның инвалидлар өчен үтемлек булуын тәмин итүгә бәйле булмаган, аларга башка затлар белән тигез дәрәжәдә хезмәтләр алуга комачаулы торган бүтән каршылыкларны жинүдә ярдәм күрсәтү.

Дәүләт хезмәтен күрсәтүнең сыйфат күрсәткечләре булып түбәндәгеләр тора:
 документларны кабул итеп алу һәм карап тикшерү вакытларын саклау;
 дәүләт хезмәтенең нәтижәсен алу вакытын саклау;

Үзәк бүлеге белгечләре тарафыннан шушы Регламентны бозып кылынган прецедентларның (нигезле шикаятьләрнең) булмавы;

мөрәжәгать итүченең Үзәк бүлеге белгечләре белән хезмәттәшлек итүе саны;

дәүләт хезмәтен күрсәтү өчен зарури документларны турыдан-туры тапшырганда – бер мәртәбәдән артык түгел (консультацияләрне исәпкә алмыйча);

дәүләт хезмәтен алу өчен зарури гариза белән документларны почта аша жибәргәндә – юк (консультацияләрне исәпкә алмыйча);

Дәүләт хезмәте күрсәтелгәндә мөрәжәгать итүченең Үзәк бүлеге белгече белән бер мәртәбә хезмәттәшлек итүенең озынлыгы 15 минуттан артмый.

Дәүләт хезмәтен күрсәтү, дәүләт хезмәтен күрсәтү буенча гариза тапшыруны да кертеп, күпфункцияле үзәк аша, күпфункцияле үзәкнең читтән торып эшләү урыннары аша гамәлгә ашырылмый.

Дәүләт хезмәтен күрсәтү барышы турындагы мәгълүмат мөрәжәгать итүче тарафыннан: <http://mtsz.tatarstan.ru> сайтынан, Бердәм дәүләти һәм муниципаль хезмәтләр порталынан алынырга мөмкин";

2.16 пунктындагы "Стандарт таләбенең эчтәлеге" графасын түбәндәге редакциядә бәян итәргә:

"Гариза һәм документлар (документларның күчермәләре) Үзәк бүлегенә 63-ФЗ номерлы Федераль закон һәм 210-ФЗ номерлы Федераль закон таләпләре нигезендә электрон имза белән имзаланган (таныкланган) электрон документлар рәвешендә жибәрелергә мөмкин";

3 бүлектә:

3.1.3 пункты төшереп калдырырга;

3.2.1 пункты түбәндәге редакциядә бәян итәргә:

"Мөрәжәгать итүче шәхсән, телефон аша, электрон почта һәм (яисә) хат аша Үзәк бүлегенә дәүләт хезмәтен алу тәртибе турында консультацияләр алу өчен мөрәжәгать итә.

Үзәк белгече шәхсән, телефон аша, электрон почта һәм (яисә) хат аша, мөрәжәгать итүченең мөрәжәгать иткән ысулы нинди булуга карап, мөрәжәгать итүчене, шул исәптән дәүләт хезмәтен алу өчен зарури булган документларның составы, формасы һәм эчтәлеге буенча консультацияли һәм мөрәжәгать итүчегә, шул исәптән дәүләт хезмәтен күрсәтү өчен зарури документларны рәсмиләштерү өлешендә ярдәм күрсәтә.

Шушы пунктта билгеләнә торган процедура мөрәжәгать итүче мөрәжәгать иткән көндә башкарыла.

Процедураның нәтижәсе: мөрәжәгать итүчене консультацияләү, аңа ярдәм күрсәтү, шул исәптән дәүләт хезмәтен күрсәтү буенча кирәкле документларны рәсмиләштерү өлешендә";

3.4 пункты төшереп калдырырга;

Регламентка 1 нче кушымтаның нумерацияле баш исемнән түбәндәге редакциядә бәян итәргә:

"Татарстан Республикасы бюджеты яки жирле бюджетлар акчасы хисабыннан төп һөнәри белем бирү программалары буенча белем алуның көндөзгә формасында белем алучы ятим балаларга, ата-ана тәрбиясеннән мөхрүм калган балаларга, ятим балалар һәм ата-ана тәрбиясеннән мөхрүм калган балалар исәбендәгә затларга һәм белем алу чорында бер яисә ике ата-анасын югалткан затларга, инвалид балаларга, инвалидларга ай саен түләнгән торган стипендия билгеләү буенча дәүләт хезмәтә күрсәтүнең административ регламентына 1 нче кушымта";

Регламентка 2 нче кушымтаның нумерациялә баш исемен түбәндәгә редакциядә бәян итәргә:

"Татарстан Республикасы бюджеты яки жирле бюджетлар акчасы хисабыннан төп һөнәри белем бирү программалары буенча белем алуның көндөзгә формасында белем алучы ятим балаларга, ата-ана тәрбиясеннән мөхрүм калган балаларга, ятим балалар һәм ата-ана тәрбиясеннән мөхрүм калган балалар исәбендәгә затларга һәм белем алу чорында бер яисә ике ата-анасын югалткан затларга, инвалид балаларга, инвалидларга ай саен түләнгән торган стипендия билгеләү буенча дәүләт хезмәтә күрсәтүнең административ регламентына 2 нче кушымта";

Регламентка 3 нче кушымтаны кушымтада бирелгән түбәндәгә редакциядә бәян итәргә:

"Татарстан Республикасы бюджеты яки жирле бюджетлар акчасы хисабыннан төп һөнәри белем бирү программалары буенча белем алуның көндөзгә формасында белем алучы ятим балаларга, ата-ана тәрбиясеннән мөхрүм калган балаларга, ятим балалар һәм ата-ана тәрбиясеннән мөхрүм калган балалар исәбендәгә затларга һәм белем алу чорында бер яисә ике ата-анасын югалткан затларга, инвалид балаларга, инвалидларга ай саен түләнгән торган стипендия билгеләү буенча дәүләт хезмәтә күрсәтүнең административ регламентына

3 нче кушымта

киңәш ителә торган рәвешә

№ _____ РМЯҮ (КТ) бүлегә
муниципаль районында (шәһәр округында)

Социаль ярдәм чаралары билгеләү (бирү) турында
КАРАР

№ _____

" _____ " _____

Алучының Ф.И.А. _____

Алучының адресы _____

билгеләргә

Социаль ярдәм чаралары	Түләү күләме	Билгеләү датасы	Түләү вакыты ___ башлап ___ кадәр
Татарстан Республикасы бюджеты яки жирле бюджетлар акчасы хисабыннан төп һөнәри белем бирү программалары буенча белем алуның көндөзгә формасында белем алучы ятим балаларга, ата-ана тәрбиясеннән мәхрүм калган балаларга, ятим балалар һәм ата-ана тәрбиясеннән мәхрүм калган балалар исәбендәгә затларга һәм белем алу чорында бер яисә ике ата-анасын югалткан затларга, инвалид балаларга, инвалидларга ай саен түләнгән торган стипендия			___ башлап ___ кадәр

Түләү ысулы _____

Бүлек житәкчесе _____

(Ф.И.А.)

(имза)

М.У.

Бүлек белгече _____

(Ф.И.А.)

(имза)

Мөрәжәгать итүчегә хәбәр ителде <1> (кирәклесе астына сызарга):

язмача

_____ телефоны буенча
телефон № __________ факсы буенча
Факс № __________ электрон почтасы аша
электрон почта адресы _____

Бүлек белгече _____

(Ф.И.А.)

(имза)

<1> Ай саен түләнгән торган стипендия билгеләү (билгеләүдән баш тарту) турында карар проекты электрон рәвештә формалаштырылганда әлеге позиция тутырылмый.

№ _____ РМЯУ (КТ) бүлөгө
муниципаль районында (шәһәр округында)

Социаль ярдәм чаралары билгеләүдән (бирүдән)
баш тарту турында
КАРАР

№ _____ " ____ " _____

Алучының (мөрәжәгать итүченең) Ф.И.А.

Алучының (мөрәжәгать итүченең) адресы

_____ билгеләүдән баш тартырга
(түләүнең аталышы)

Баш тарту сәбәбе:

Бүлек җитәкчесе _____

(Ф.И.А.)

имза

М.У.

Бүлек белгече _____

(Ф.И.А.)

имза

Мөрәжәгать итүчегә хәбәр ителде <2> (кирәклесе астына сызарга):
язмача

_____ телефоны буенча

телефон №

_____ факсы буенча

Факс №

_____ электрон почтасы аша

электрон почта адресы

Бүлек белгече _____

(Ф.И.А.)

имза

-----";

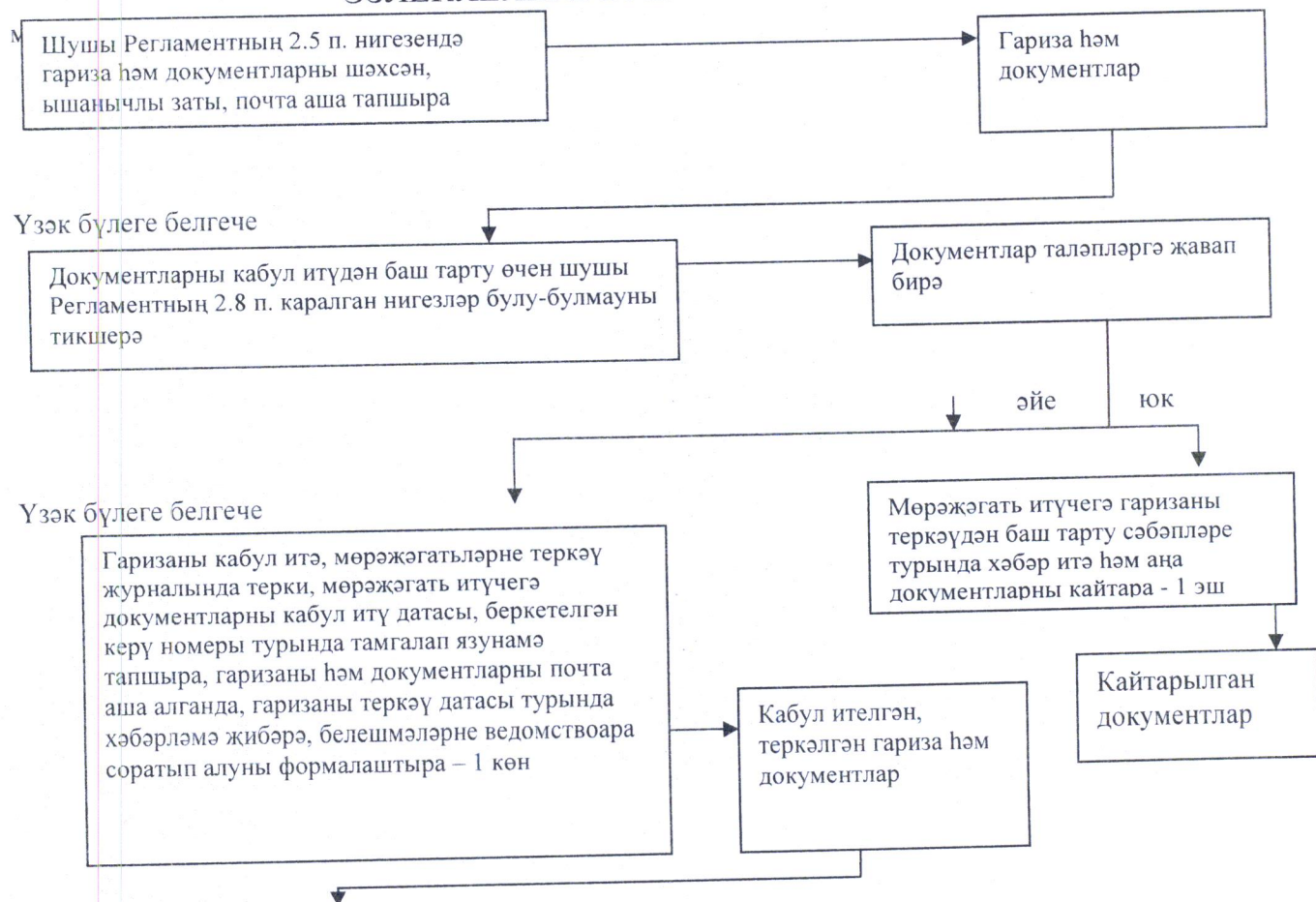
Регламентка 4 нче кушымтаны түбәндәге редакциядә бәян итәргә:

"Татарстан Республикасы бюджеты
яки җирле бюджетлар акчасы
хисабыннан төп һөнәри белем бирү
программалары буенча белем алуның
көндөзгә формасында белем алучы
ятим балаларга, ата-ана тәрбиясеннән
мәхрүм калган балаларга, ятим

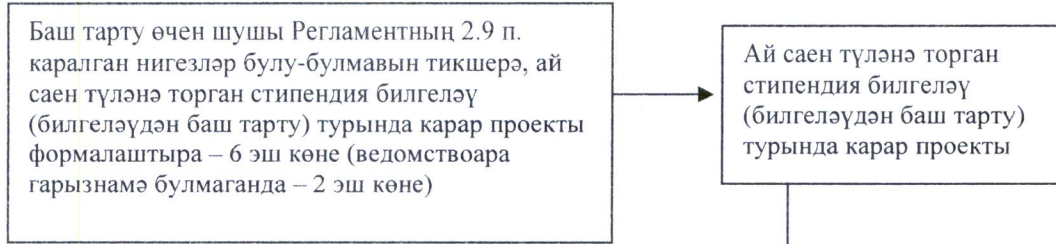
балалар һәм ата-ана тәрбиясеннән мәхрүм калган балалар исәбендәге затларга һәм белем алу чорында бер яисә ике ата-анасын югалткан затларга, инвалид балаларга, инвалидларга ай саен түләнгән торган стипендия билгеләү буенча дәүләт хезмәте күрсәтүнен административ регламентына

4 нче кушымта

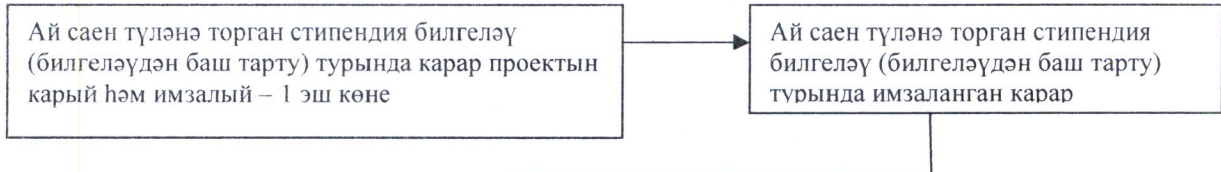
ТАТАРСТАН РЕСПУБЛИКАСЫ БЮДЖЕТЫ ЯКИ ЖИРЛЕ БЮДЖЕТЛАР АКЧАСЫ ХИСАБЫННАН ТӨП ҺӨНӘРИ БЕЛЕМ БИРҮ ПРОГРАММАЛАРЫ БУЕНЧА БЕЛЕМ АЛУНЫҢ КӨНДЕЗГЕ ФОРМАСЫНДА БЕЛЕМ АЛУЧЫ ЯТИМ БАЛАЛАРГА, АТА-АНА ТӘРБИЯСЕННӘН МӘХРҮМ КАЛГАН БАЛАЛАРГА, ЯТИМ БАЛАЛАР ҺӘМ АТА-АНА ТӘРБИЯСЕННӘН МӘХРҮМ КАЛГАН БАЛАЛАР ИСӘБЕНДӘГЕ ЗАТЛАРГА ҺӘМ БЕЛЕМ АЛУ ЧОРЫНДА БЕР ЯИСӘ ИКЕ АТА-АНАСЫН ЮГАЛТКАН ЗАТЛАРГА, ИНВАЛИД БАЛАЛАРГА, ИНВАЛИДЛАРГА АЙ САЕН ТҮЛӘНГӘН ТОРГАН СТИПЕНДИЯ БИЛГЕЛӘУ БУЕНЧА ДӘУЛӘТ ХЕЗМӘТЕН КҮРСӘТКӘНДӘ, МӨРӘЖӘГАТЬ ИТҮЧЕ ШӘХСӘН МӨРӘЖӘГАТЬ ИТКӘНДӘ ЯИСӘ ГАРИЗАНЫ ҺӘМ ДОКУМЕНТЛАРНЫ ПОЧТА АША ЖИБӘРГӘНДӘ ГАМӘЛЛӘРНЕҢ ЭЗЛЕКЛЕЛЕГЕ БУЕНЧА БЛОК-СХЕМА



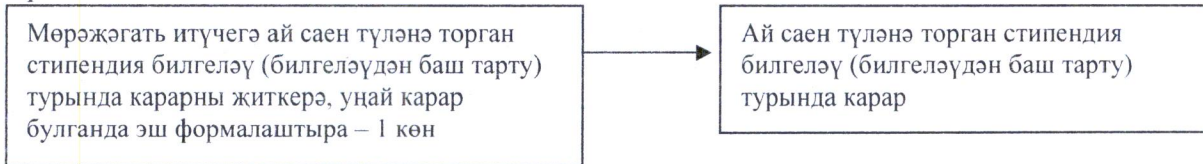
Үзәк бүлеге белгече



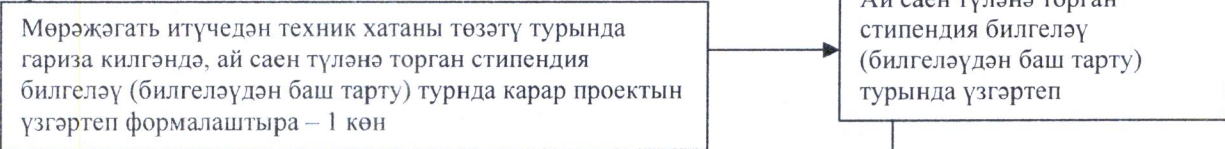
Үзәк бүлеге житәкчесе



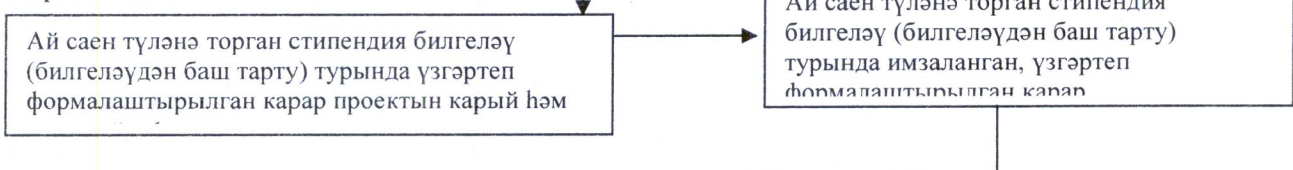
Үзәк бүлеге белгече



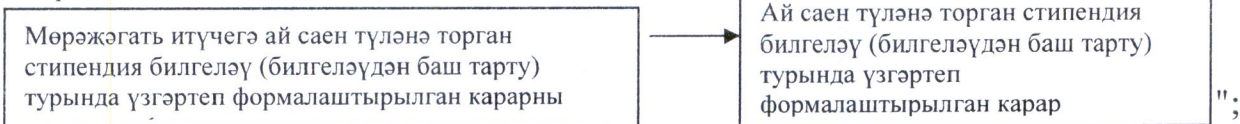
Үзәк бүлеге белгече



Үзәк бүлеге житәкчесе



Үзәк бүлеге белгече



Регламентка 5 нче кушымтаны төшереп калдырырга;

Регламентка 6 нчы кушымтаның нумерациялә баш исемен түбәндәге редакциядә баян итәргә:

"Татарстан Республикасы бюджеты яки жирле бюджетлар акчасы хисабыннан төп һөнәри белем бирү программалары буенча белем алуның көндәзге формасында белем алучы ятим балаларга, ата-ана тәрбиясеннән мәхрүм калган балаларга, ятим балалар һәм ата-ана тәрбиясеннән мәхрүм калган балалар исәбәндәге затларга һәм белем алу чорында бер яисә ике ата-анасын югалткан затларга, инвалид балаларга, инвалидларга ай саен түләнгән торган стипендия билгеләү буенча дәүләт хезмәте күрсәтүнең административ регламентына 6 нчы кушымта";

Регламентка кушымтаны (белешмәлек) кушымтада бирелүче түбәндәге редакциядә баян итәргә:

"Татарстан Республикасы бюджеты яки жирле бюджетлар акчасы хисабыннан төп һөнәри белем бирү программалары буенча белем алуның көндөзгә формасында белем алучы ятим балаларга, ата-ана тәрбиясеннән мәхрүм калган балаларга, ятим балалар һәм ата-ана тәрбиясеннән мәхрүм калган балалар исәбендәге затларга һәм белем алу чорында бер яисә ике ата-анасын югалткан затларга, инвалид балаларга, инвалидларга ай саен түләнгән торган стипендия билгеләү буенча дәүләт хезмәте күрсәтүнең административ регламентына

кушымта (белешмәлек)

ТАТАРСТАН РЕСПУБЛИКАСЫ БЮДЖЕТЫ ЯКИ ЖИРЛЕ БЮДЖЕТЛАР АКЧАСЫ ХИСАБЫННАН ТӨП ҺӨНӘРИ БЕЛЕМ БИРҮ ПРОГРАММАЛАРЫ БУЕНЧА БЕЛЕМ АЛУНЫҢ КӨНДӨЗГӘ ФОРМАСЫНДА БЕЛЕМ АЛУЧЫ ЯТИМ БАЛАЛАРГА, АТА-АНА ТӘРБИЯСЕННӘН МӘХРҮМ КАЛГАН БАЛАЛАРГА, ЯТИМ БАЛАЛАР ҺӘМ АТА-АНА ТӘРБИЯСЕННӘН МӘХРҮМ КАЛГАН БАЛАЛАР ИСӘБЕНДӘГЕ ЗАТЛАРГА ҺӘМ БЕЛЕМ АЛУ ЧОРЫНДА БЕР ЯИСӘ ИКЕ АТА-АНАСЫН ЮГАЛТКАН ЗАТЛАРГА, ИНВАЛИД БАЛАЛАРГА, ИНВАЛИДЛАРГА АЙ САЕН ТҮЛӘНЭ ТОРГАН СТИПЕНДИЯ БИЛГЕЛӘУ БУЕНЧА ДӘҮЛӘТ ХЕЗМӘТЕ КҮРСӘТҮ ӨЧЕН ҖАВАПЛЫ ОРГАННАР (УЧРЕЖДЕНИЕЛӘР) ҺӘМ ВАЗЫЙФАИ ЗАТЛАР ТУРЫНДА БЕЛЕШМӘЛӘР

1. "Республика матди ярдәм (компенсация түләүләре) үзәге"
дәүләт казна учреждениесе

Вазыйфасы	Телефоны	Электрон адресы
Директоры	523-90-40	koord.rcmp@tatar.ru

2. "Республика матди ярдәм (компенсация түләүләре) үзәге"
дәүләт казна учреждениесе бүлекләре

Бүлекнең аталышы	Телефоны	Адресы
Республика матди ярдәм үзәгенен "Чаллы" шәһәр округындагы	(8552) 47-46-53	423823, Татарстан Республикасы, Чаллы ш., Кояшлы бульвар, 6 й.,

№ 1 бүлеге	47-46-54	№1 подъезд; 423823, Татарстан Республикасы, Чаллы ш., Кояшлы бульвар, 6 й., №2 подъезд; chl.1@tatar.ru
Республика матди ярдәм үзәгенен "Чаллы" шәһәр округындагы № 2 бүлеге	(8552) 71-47-02, 71-49-39, 71-80-35	423850, Татарстан Республикасы, Чаллы ш., Гидротөзүчеләр ур., 14 й. chl.2@tatar.ru
Республика матди ярдәм үзәгенен Әгерже муниципаль районындагы № 2 бүлеге	(85551) 2-42-33 2-28-32	422230, Татарстан Республикасы, Әгерже ш., Карл Маркс ур., 11А й. agr.2@tatar.ru
Республика матди ярдәм үзәгенен Азнакай муниципаль районындагы № 3 бүлеге	(85592) 7-25-93, 7-13-99	423330, Татарстан Республикасы, Азнакай ш., Болгар ур., 9/2 й. azn.3@tatar.ru
Республика матди ярдәм үзәгенен Аксубай муниципаль районындагы № 4 бүлеге	(84344) 2-92-76 2-92-75	423060, Татарстан Республикасы, Аксубай ш.т.п., Мазилин ур., 2 й. aks.4@tatar.ru
Республика матди ярдәм үзәгенен Актаныш муниципаль районындагы № 5 бүлеге	(85552) 3-22-97 3-22-96	423740, Татарстан Республикасы, Актаныш ав., Юбилей ур., 45 й. akt.5@tatar.ru
Республика матди ярдәм үзәгенен Алексеевск муниципаль районындагы № 6 бүлеге	(84341) 2-37-73, 2-53-01, 2-32-75	422900, Татарстан Республикасы, Алексеевск ш.т.п., Казаков ур., 8 й. ale.6@tatar.ru
Республика матди ярдәм үзәгенен Әлки муниципаль районындагы № 7 бүлеге	(84346) 2-08-94	422870, Татарстан Республикасы, Базарлы Матак ав., Ленин ур., 9 alk.7@tatar.ru
Республика матди ярдәм үзәгенен Әлмәт муниципаль районындагы № 8 бүлеге	(8553) 43-81-96 32-45-48 32 45 47	423452, Татарстан Республикасы, Әлмәт ш., Клара Цеткин ур., 54а alm.8@tatar.ru
Республика матди ярдәм үзәгенен Апас муниципаль районындагы № 9 бүлеге	(84376) 2-10-98	422350, Татарстан Республикасы, Апас ш.т.п., Шоссе ур., 5 й. apa.9@tatar.ru
Республика матди ярдәм үзәгенен Арча муниципаль районындагы № 10 бүлеге	(84366) 3-13-30 3-13-34	422000, Татарстан Республикасы, Арча ш., Банк ур. 6в й. ars.10@tatar.ru
Республика матди ярдәм үзәгенен Әтнә муниципаль районындагы № 11 бүлеге	(84369) 2-16-55 2-16-53	422750, Татарстан Республикасы, Олы Әтнә ав., Октябрь ур., 9 й. atn.11@tatar.ru

Республика матди ярдәм үзәгенен Баулы муниципаль районындагы № 12 бүлеге	(85569) 5-67-22 5-64-42	423930, Татарстан Республикасы, Баулы ш., Жинү м., 4 й. bav.12@tatar.ru
Республика матди ярдәм үзәгенен Балтач муниципаль районындагы № 13 бүлеге	(84368) 2-57-94 2-64-32 2-41-37	422250, Татарстан Республикасы, Балтач ш.т.п., Һади Такташ ур., 3а bal.13@tatar.ru
Республика матди ярдәм үзәгенен Бөгелмә муниципаль районындагы № 14 бүлеге	(85594) 5-00 56 5-02-77 5-02-50	423239, Татарстан Республикасы, Бөгелмә ш., Стрелочная ур., 1 й. bug.14@tatar.ru
Республика матди ярдәм үзәгенен Буа муниципаль районындагы № 15 бүлеге	(84374) 3-17-03 3-41-80	422430, Татарстан Республикасы, Буа ш., Ленин ур., 52 й. bui.15@tatar.ru
Республика матди ярдәм үзәгенен Югары Ослан муниципаль районындагы № 16 бүлеге	(84379) 2-13-01	422570, Татарстан Республикасы, Югары Ослан ав., Медгородок ур., 21а й. usl.16@tatar.ru
Республика матди ярдәм үзәгенен Биектау муниципаль районындагы № 17 бүлеге	(84365) 2-32-53 2-40-09	422700, Татарстан Республикасы, Биектау ст., Профсоюз ур., 1а й. gor.17@tatar.ru
Республика матди ярдәм үзәгенен Чүпрәле муниципаль районындагы № 18 бүлеге	(84375) 2-25-80 2-23-24	422470, Татарстан Республикасы, Иске Чүпрәле ав., Үзәк ур., 15 й. dro.18@tatar.ru
Республика матди ярдәм үзәгенен Алабуга муниципаль районындагы № 19 бүлеге:	(85557) 7-54-53 7-87-82	423600, Татарстан Республикасы, Алабуга ш., Спас ур., 3 й.
Республика матди ярдәм үзәгенен Алабуга муниципаль районындагы № 19 бүлегенен өстәмә пункты		423600, Татарстан Республикасы, Алабуга ш., Нефтьчеләр ур., 12 й. ela.19@tatar.ru
Республика матди ярдәм үзәгенен Зәй муниципаль районындагы № 20 бүлеге	(85558) 7-10-46 7-02-64	423520, Татарстан Республикасы, Зәй ш., Рафиков ур., 10 й. zai.20@tatar.ru
Республика матди ярдәм үзәгенен Яшел Үзән муниципаль районындагы № 21 бүлеге	(84371) 5-80-01 5-79-90	420542, Татарстан Республикасы, Яшел Үзән ш., Карл Маркс ур., 57в й. zel.21@tatar.ru
Республика матди ярдәм үзәгенен Кайбыч муниципаль районындагы № 22 бүлеге	(84370) 2-11-13 2-14-07	422330, Татарстан Республикасы, Зур Кайбыч ав., Кояшлы бульвар ур., 7 й. kai.22@tatar.ru

Республика матди ярдәм үзәгенәң Кама Тамагы муниципаль районындагы № 23 бүлөгә	(84377) 2-16-84	422820, Татарстан Республикасы, Кама Тамагы ш.т.п., Карл Маркс ур., 2 й. kam.23@tatar.ru
Республика матди ярдәм үзәгенәң Кукмара муниципаль районындагы № 24 бүлөгә	(84364) 2-61-09 2-83-94	422110, Татарстан Республикасы, Кукмара ш.т.п., Ворошилов ур., 44 й. kuk.24@tatar.ru
Республика матди ярдәм үзәгенәң Лаеш муниципаль районындагы № 25 бүлөгә	(84378) 2-55-82 2-44-73	422610, Татарстан Республикасы, Лаеш ш., Первомайская ур., 35 й. lai.25@tatar.ru
Республика матди ярдәм үзәгенәң Лениногорск муниципаль районындагы № 26 бүлөгә	(85595) 5-05-40 5-08-05 5-55-71 6-10-45	423258, Татарстан Республикасы, Лениногорск ш., Гагарин ур., 51 й. len.26@tatar.ru
Республика матди ярдәм үзәгенәң Мамадыш муниципаль районындагы № 27 бүлөгә	(85563) 3-29-82 3-22-83	422190, Татарстан Республикасы, Мамадыш ш., Совет ур., 10 й. mam.27@tatar.ru
Республика матди ярдәм үзәгенәң Менделеевск муниципаль районындагы № 28 бүлөгә	(85549) 2-19-72 2-02-27	423650, Татарстан Республикасы, Менделеевск ш., Бурмистров ур., 7а й. mnd.28@tatar.ru
Республика матди ярдәм үзәгенәң Минзәлә муниципаль районындагы № 29 бүлөгә	(85555) 3-18-22 3-10-50 3-33-28	423700, Татарстан Республикасы, Минзәлә ш., Ленин ур., 80 й. mnz.29@tatar.ru
Республика матди ярдәм үзәгенәң Мөслим муниципаль районындагы № 30 бүлөгә	(85556) 2-38-34 2-47-50	423970, Татарстан Республикасы, Мөслим ав., Пушкин ур., 47 й. mus.30@tatar.ru
Республика матди ярдәм үзәгенәң Түбән Кама муниципаль районындагы № 31 бүлөгә	(8555) 45-44-92	423570, Татарстан Республикасы, Түбән Кама ш., Тынычлык пр., 60й.
Республика матди ярдәм үзәгенәң Түбән Кама муниципаль районындагы № 31 бүлөгә өстәмә пункты		423570, Татарстан Республикасы, Түбән Кама муниципаль районы, Кама Аланы ш.т.п., Ильич ур., 2/01 й. niz.31@tatar.ru
Республика матди ярдәм үзәгенәң Яңа Чишмә муниципаль районындагы № 32 бүлөгә	(84348) 2-22-98 2-20-30	423190, Татарстан Республикасы, Яңа Чишмә ав., Совет ур., 80 й. nov.32@tatar.ru

Республика матди ярдәм үзәгенен Нурлат муниципаль районындагы № 33 бүлеге	(84345) 2-06-86 2-06-65	423040, Татарстан Республикасы, Нурлат ш., Пушкин ур., 46 й. nur.33@tatar.ru
Республика матди ярдәм үзәгенен Питрәч муниципаль районындагы № 34 бүлеге	(84367) 3-00-15 3-02-90	422770, Татарстан Республикасы, Питрәч ав., Совет ур., 20 й. pes.34@tatar.ru
Республика матди ярдәм үзәгенен Балык Бистәсе муниципаль районындагы № 35 бүлеге	(84361) 2-20-98	442650, Татарстан Республикасы, Балык Бистәсе ш.т.п., Завод ур., ба ryb.35@tatar.ru
Республика матди ярдәм үзәгенен Саба муниципаль районындагы № 36 бүлеге	(84362) 2-28-17 2-28-19	422060, Татарстан Республикасы, Байлар Сабасы ш.т.п., Закир Йосыпов ур., 7 й. sab.36@tatar.ru
Республика матди ярдәм үзәгенен Сарман муниципаль районындагы № 37 бүлеге	(85559) 2-57-32 2-44-05	423350, Татарстан Республикасы, Сарман ав., Куйбышев ур., 36 й.
Республика матди ярдәм үзәгенен Сарман муниципаль районындагы № 37 бүлегенен өстәмә пункты		423368, Татарстан Республикасы, Сарман районы, Жәлил ш.т.п., Жинүгә 30 ел ур., 13 й. sar.37@tatar.ru
Республика матди ярдәм үзәгенен Спас муниципаль районындагы № 38 бүлеге	(84347) 3-97-43 3-93-27	422840, Татарстан Республикасы, Болгар ш., Пионер ур., 21 й. spa.38@tatar.ru
Республика матди ярдәм үзәгенен Тәтеш муниципаль районындагы № 39 бүлеге	(84373) 2-62-33, 2-62-39	422370, Татарстан Республикасы, Тәтеш ш., Ленин ур., 114 й. tet.39@tatar.ru
Республика матди ярдәм үзәгенен Тукай муниципаль районындагы № 40 бүлеге	(8552) 71-32-00	423802, Татарстан Республикасы, Чаллы ш., Есенин пр., 1 й. tuk.40@tatar.ru
Республика матди ярдәм үзәгенен Теләче муниципаль районындагы № 41 бүлеге	(84360) 2-17-39	422080, Татарстан Республикасы, Теләче ав., Зур Тау ур., 5 й. tul.41@tatar.ru
Республика матди ярдәм үзәгенен Чирмешән муниципаль районындагы № 42 бүлеге	(84396) 2-26-34	423100, Татарстан Республикасы, Чирмешән ав., Титов ур., 26 й. chr.42@tatar.ru
Республика матди ярдәм үзәгенен Чистай муниципаль районындагы № 43 бүлеге	(84342) 5-33-98 5-21-60	422980, Татарстан Республикасы, Чистай ш., Урицкий ур., 45 й. chs.43@tatar.ru
Республика матди ярдәм үзәгенен Ютазы муниципаль районындагы № 44 бүлеге	(85593) 2-79-26	423950, Татарстан Республикасы, Урыссу ш.т.п., Пушкин ур., 105/1 uta.44@tatar.ru

Республика матди ярдәм үзәгенен Казан шәһәре Авиатөзелеш районындагы бүлеге	(8843) 571-63-71 570-06-41	420036, Татарстан Республикасы, Казан ш., Тимирязев ур., 8 й. avi.k@tatar.ru
Республика матди ярдәм үзәгенен Казан шәһәре Вахитов районындагы бүлеге	(8843) 238-10-54 238-10-55	420197, Татарстан Республикасы, Казан ш., Вишневский ур., 10 й. vah.k@tatar.ru
Республика матди ярдәм үзәгенен Казан шәһәре Киров районындагы бүлеге	(8843) 554-64-69 555-51-80	420102, Татарстан Республикасы, Казан ш., Галимжан Баруди ур., 5
Республика матди ярдәм үзәгенен Казан шәһәре Киров районындагы бүлегенен өстәмә пункты	294-37-42	420078, Татарстан Республикасы, Казан ш., Ильич ур., 21/8 й. kir.k@tatar.ru
Республика матди ярдәм үзәгенен Казан шәһәре Мәскәү районындагы бүлеге	(8843) 554-00-65 554-03-45	420102, Татарстан Республикасы, Казан ш., Галимжан Баруди ур., 5 mos.k@tatar.ru
Республика матди ярдәм үзәгенен Казан шәһәре Яңа Савин районындагы бүлеге	(8843) 523-56-08	420124, Татарстан Республикасы, Казан ш., Хөсәен Ямашев пр., 37 й sav.k@tatar.ru
Республика матди ярдәм үзәгенен Казан шәһәре Идел буе районындагы бүлеге	(8843) 224-32-05 224-30-61, 224-19-09 224-04-20 224-32-17	420110, Татарстан Республикасы, Казан ш., Рихард Зорге ур., 39 й.
Республика матди ярдәм үзәгенен Казан шәһәре Идел буе районындагы бүлегенен өстәмә пункты	598-06-23	420054, Татарстан Республикасы, Казан ш., Авангард ур, 74 й. pri.k@tatar.ru
Республика матди ярдәм үзәгенен Казан шәһәре Совет районындагы бүлеге	(8843) 272-51-79 272-16-72	420073, Татарстан Республикасы, Казан ш., Гадел Кутуй ур., 33 й.
Республика матди ярдәм үзәгенен Казан шәһәре Совет районындагы бүлегенен өстәмә пунктлары	239-63-83 262 90 60 262 93 66	420075, Татарстан Республикасы, Казан ш., Совет ур., 23 й. 420100, Татарстан Республикасы, Казан ш., Галия Кайбицкая ур., 3 420140, Татарстан Республикасы, Казан ш., Жинү Проспекты ур., 100 й. sov.k@tatar.ru

3. Татарстан Республикасы Хезмэт, халыкны эш белэн тээмин итү
һәм социаль яклау министрлығы

Вазыйфасы	Телефоны	Электрон адресы
Министр	557-20-01	mtsz@tatar.ru
Министр урынбасары	557-20-08	Natalya.Bytaeva@tatar.ru
Социаль ярдәм чараларының методология бүлеге башлығы	557-20-77	Elena.Zenina@tatar.ru
Социаль ярдәм чараларының аудит бүлеге башлығы	557-20-86	Elvira.Pislegina@tatar.ru

4. Татарстан Республикасы Министрлар Кабинеты

Вазыйфасы	Телефоны	Электрон адресы
Татарстан Республикасы Министрлар Кабинеты Аппаратының Социаль үсеш идарәсе башлыг	264-77-29	pisma@tatar.ru".