



**ПРИКАЗ**

22.06.2017

**БОЕРЫК**

№ 407

г.Казань

Татарстан Республикасы Юстиция министрлыгында 2017 елның 21 июлендә теркәлдә, №4023

Татарстан Республикасы Хезмәт, халыкны эш белән тәэмин итү һәм социаль яклау министрлыгының "Һөнәри белем бирү оешмаларында һәм югары белем бирүче мәгариф оешмаларында төп белем бирү программалары буенча Татарстан Республикасы бюджеты яки жирле бюджетлар акчасы хисабыннан белем алучы ятим балаларга, ата-ана тәрбиясеннән мәхрүм калган балаларга һәм ятим балалар һәм ата-ана тәрбиясеннән мәхрүм калган балалар исәбэндәге затларга киём-салым, аяк киеме һәм жиңел инвентарь сатып алуга ел ай саен түләнә торган пособие билгеләү буенча дәүләт хезмәте күрсәтүнең административ регламентын раслау турында" 2015 елның 28 июлендәге 515 номерлы боерыгына үзгәрешләр кертү хакында

Татарстан Республикасы Министрлар Кабинетының "Татарстан Республикасында халыкның аерым категорияләренә акчалата түләүләр, пособиеләр, субсидияләр һәм стипендияләр бирү тәртибе турында нигезләмә раслау турында" 2004 елның 17 декабрдәге 542 номерлы карары белән расланган Татарстан

Республикасында халыкның аерым категорияләренә акчалата түләүләр, пособиеләр, субсидияләр һәм стипендияләр бирү тәртибе турында нигезләмәгә кертелгән үзгәрешләргә бәйле рәвештә, б о е р ы к б и р э м:

Татарстан Республикасы Хезмәт, халыкны эш белән тәэмин итү һәм социаль яклау министрлыгының "Һөнәри белем бирү оешмаларында һәм югары белем бирүче мәгариф оешмаларында төп белем бирү программалары буенча Татарстан Республикасы бюджеты яки жирле бюджетлар акчасы хисабыннан белем алучы ятим балаларга, ата-ана тәрбиясеннән мәхрүм калган балаларга һәм ятим балалар һәм ата-ана тәрбиясеннән мәхрүм калган балалар исәбендәге затларга киём-салым, аяк киеме һәм жиңел инвентарь сатып алуга ел ай саен түләнгән торган пособие билгеләү буенча дәүләт хезмәте күрсәтүнең административ регламентын раслау турында" 2015 елның 28 июлендәге 515 номерлы боерыгына кертелүче, кушымтада бирелгән үзгәрешләргә расларга.

Министр



Э.Ә. Зарипова



Татарстан Республикасы  
Хезмэт, халыкны эш белән  
тээмин итү һәм социаль  
яклау министрлыгының  
22.06.17 № 407 боерыгы  
белән расланды

Татарстан Республикасы Хезмэт, халыкны эш белән тээмин итү һәм социаль яклау министрлыгының "Һөнәри белем бирү оешмаларында һәм югары белем бирүче мәгариф оешмаларында төп белем бирү программалары буенча Татарстан Республикасы бюджеты яки жирле бюджетлар акчасы хисабыннан белем алучы ятим балаларга, ата-ана тәрбиясеннән мәхрүм калган балаларга һәм ятим балалар һәм ата-ана тәрбиясеннән мәхрүм калган балалар исәбендәге затларга киём-салым, аяк киеме һәм жиңел инвентарь сатып алуга ел ай саен түләнгән торган пособие билгеләү буенча дәүләт хезмәте күрсәтүнең административ регламентын раслау турында" 2015 елның 28 июлендәге 515 номерлы боерыгына кертелә торган үзгәрешләр

Татарстан Республикасы Хезмэт, халыкны эш белән тээмин итү һәм социаль яклау министрлыгының "Һөнәри белем бирү оешмаларында һәм югары белем бирүче мәгариф оешмаларында төп белем бирү программалары буенча Татарстан Республикасы бюджеты яки жирле бюджетлар акчасы хисабыннан белем алучы ятим балаларга, ата-ана тәрбиясеннән мәхрүм калган балаларга һәм ятим балалар һәм ата-ана тәрбиясеннән мәхрүм калган балалар исәбендәге затларга киём-салым, аяк киеме һәм жиңел инвентарь сатып алуга ел ай саен түләнгән торган пособие билгеләү буенча дәүләт хезмәте күрсәтүнең административ регламентын раслау турында" 2015 елның 28 июлендәге 515 номерлы боерыгында (Татарстан Республикасы Хезмэт, халыкны эш белән тээмин итү һәм социаль яклау министрлыгының 2016 елның 07 июнендәге 317 номерлы боерыгы нигезендә кертелгән үзгәрешләре белән) (алга таба – Боерык):

Боерыкның аталышын түбәндәге редакциядә бәян итәргә:

"Татарстан Республикасы бюджеты яки жирле бюджетлар акчасы хисабыннан төп һөнәри белем бирү программалары буенча белем алуның көндөзгә формасында белем алучы ятим балаларга, ата-ана тәрбиясеннән мәхрүм калган балаларга, ятим балалар һәм ата-ана тәрбиясеннән мәхрүм калган балалар исәбендәге затларга һәм белем алу чорында бер яисә ике ата-анасын югалткан затларга киём-салым, аяк киеме һәм жиңел инвентарь сатып алуга ел саен түләнгән торган пособие билгеләү буенча дәүләт хезмәте күрсәтүнең административ регламентын раслау турында";

Боерыкның 1 пунктын түбәндәге редакциядә бәян итәргә:

"1. Татарстан Республикасы бюджеты яки жирле бюджетлар акчасы хисабыннан төп һөнәри белем бирү программалары буенча белем алуның көндөзгә формасында белем алучы ятим балаларга, ата-ана тәрбиясеннән мәхрүм калган балаларга, ятим балалар һәм ата-ана тәрбиясеннән мәхрүм калган балалар исәбендәге затларга һәм белем алу чорында бер яисә ике ата-анасын югалткан затларга киём-салым, аяк киеме һәм жиңел инвентарь сатып алуга ел саен түләнгән



торган пособие билгеләү буенча дәүләт хезмәте күрсәтүнең кушымтада бирелгән административ регламентын (алга таба – Регламент) расларга.";

Боерык белән (Татарстан Республикасы Хезмәт, халыкны эш белән тәэмин итү һәм социаль яклау министрлыгының 2016 елның 07 июнендәге 317 номерлы боерыгы нигезендә кертелгән үзгәрешләре белән) расланган Татарстан Республикасы Хезмәт, халыкны эш белән тәэмин итү һәм социаль яклау министрлыгының "Һөнәри белем бирү оешмаларында һәм югары белем бирүче мәгариф оешмаларында төп белем бирү программалары буенча Татарстан Республикасы бюджеты яки жирле бюджетлар акчасы хисабыннан белем алучы ятим балаларга, ата-ана тәрбиясеннән мәхрүм калган балаларга һәм ятим балалар һәм ата-ана тәрбиясеннән мәхрүм калган балалар исәбендәге затларга киём-салым, аяк киеме һәм жиңел инвентарь сатып алуга ел ай саен түләнгән торган пособие билгеләү буенча дәүләт хезмәте күрсәтүнең административ регламентында (алга таба – Регламент):

Регламентның аталышын түбәндәге редакциядә бәян итәргә:

"Татарстан Республикасы бюджеты яки жирле бюджетлар акчасы хисабыннан төп һөнәри белем бирү программалары буенча белем алуның көндөзгә формасында белем алучы ятим балаларга, ата-ана тәрбиясеннән мәхрүм калган балаларга, ятим балалар һәм ата-ана тәрбиясеннән мәхрүм калган балалар исәбендәге затларга һәм белем алу чорында бер яисә ике ата-анасын югалткан затларга киём-салым, аяк киеме һәм жиңел инвентарь сатып алуга ел саен түләнгән торган пособие билгеләү буенча дәүләт хезмәте күрсәтүнең административ регламенты";

1 бүлектә:

1.1 пункты түбәндәге редакциядә бәян итәргә:

"1.1. Татарстан Республикасы бюджеты яки жирле бюджетлар акчасы хисабыннан төп һөнәри белем бирү программалары буенча белем алуның көндөзгә формасында белем алучы ятим балаларга, ата-ана тәрбиясеннән мәхрүм калган балаларга, ятим балалар һәм ата-ана тәрбиясеннән мәхрүм калган балалар исәбендәге затларга һәм белем алу чорында бер яисә ике ата-анасын югалткан затларга киём-салым, аяк киеме һәм жиңел инвентарь сатып алуга ел саен түләнгән торган пособие билгеләү буенча дәүләт хезмәте күрсәтүнең әлеге административ регламенты (алга таба – Регламент) Татарстан Республикасы бюджеты яки жирле бюджетлар акчасы хисабыннан төп һөнәри белем бирү программалары буенча белем алуның көндөзгә формасында белем алучы ятим балаларга, ата-ана тәрбиясеннән мәхрүм калган балаларга, ятим балалар һәм ата-ана тәрбиясеннән мәхрүм калган балалар исәбендәге затларга һәм белем алу чорында бер яисә ике ата-анасын югалткан затларга киём-салым, аяк киеме һәм жиңел инвентарь сатып алуга ел саен түләнгән торган пособие билгеләү буенча дәүләт хезмәте күрсәтүнең (алга таба – дәүләт хезмәте) стандартын һәм тәртибен билгели.";

1.2 пунктны түбәндәге редакциясендә бәян итәргә:

"1.2. Дәүләт хезмәтен алучылар булып Татарстан Республикасы бюджеты яки жирле бюджетлар акчасы хисабыннан төп һөнәри белем бирү программалары буенча белем алуның көндөзгә формасында белем алучы ятим балалар, ата-ана тәрбиясеннән мәхрүм калган балалар, ятим балалар һәм ата-ана тәрбиясеннән мәхрүм калган балалар исәбендәге затлар һәм белем алу чорында, шул исәптән алар 23 һәм аннан олырак яшенә житкәнче, бер яисә ике ата-анасын югалткан затлар тора



(әгәр федераль законда яисә Россия Федерациясе халыкара шартнамәсендә башкача каралмаса, Татарстан Республикасы территориясендә яшәүче Россия Федерациясе гражданны, чит ил гражданны һәм гражданлыгы булмаган затлар исәбендәге);

1.4 пунктның түбәндәге редакциядә бәян итәргә:

"1.4. Дәүләт хезмәте "Республика матди ярдәм (компенсация түләүләре) үзәге" дәүләт казна учреждениесенең белем бирү эшчәнлеген гамәлгә ашыручы оешма урнашкан урын буенча яисә опекунынң (попечительнең) яисә дәүләт хезмәтен алучының яшәү урыны буенча Татарстан Республикасының муниципаль районындагы яки шәһәр округындагы бүлгә (алга таба – Үзәк бүлгә) тарафыннан күрсәтелә";

2 бүлектә:

"Стандарт таләбенең эчтәлегә" графасының аталышын түбәндәге редакциядә бәян итәргә:

"Стандартка карата таләпләрнең эчтәлегә";

2.1 пунктны түбәндәге редакциядә бәян итәргә:

"2.1. Дәүләт хезмәтенә аталышы	Татарстан Республикасы бюджеты яки жирле бюджетлар акчасы хисабыннан төп һөнәри белем бирү программалары буенча белем алуның көндөзгә формасында белем алучы ятим балаларга, ата-ана тәрбиясеннән мәхрүм калган балаларга, ятим балалар һәм ата-ана тәрбиясеннән мәхрүм калган балалар исәбендәге затларга һәм белем алу чорында бер яисә ике ата-анасын югалткан затларга киём-салым, аяк киеме һәм жиңел инвентарь сатып алуга ел саен түләнгән торган пособие билгеләү (алга таба – ел саен түләнгән торган пособие)	ТР МК № 542 карары белән расланган Нигезләмәнен 1.1 п.";
--------------------------------	---	--

2.4 пунктны түбәндәге редакциядә бәян итәргә:

"2.4. Дәүләт хезмәтен күрсәтү вакыты, шул исәптән дәүләт хезмәтен күрсәтүдә катнашучы оешмаларга мөрәжәгать итү зарурлыгын исәпкә алып, әгәр дә туктату мөмкинлеге Россия Федерациясе законнарында каралган булса, дәүләт хезмәтен күрсәтүне туктатып торы вакыты	Ел саен түләнгән торган пособие билгеләү турында карар кабул итү шушы Регламентның 2.5 пунктында күрсәтелгән гариза һәм документлар теркәлгән көннән соң эш көннәрендә санала торган 10 көнлек чорда гамәлгә ашырыла. Дәүләт хезмәтен күрсәтү вакытын туктатып торы каралмаган.	ТР МК № 542 карары белән расланган Нигезләмәнен 6.8 п.";
---	--	--



## 2.5 пункттын түбөндөгө редакцияда баян итэргэ:

<p>"2.5. Закон яисэ бүтэн норматив хокукый актлар нигезендэ дәүлэт хезмәтен, шулай ук дәүлэт хезмәтен күрсәтү буенча кирәкле һәм мәжбүри булган хезмәтләрне күрсәтү өчен зарури булган, мөрәжәгать итүче тарафыннан тапшырылырга тиешле документларның тулы исемлеге, аларны, шул исәптән электрон рәвештә, мөрәжәгать итүче тарафыннан алу ысуллары, аларны тапшыру тәртибе</p>	<p>Шушы Регламентка 1 нче кушымтада бирелгән формада ел саен түләнә торган пособие билгеләү турында гариза; белем бирү оешмасыннан чыгарылу датасын күрсәтеп, югары белем бирүче мәгариф оешмасыннан белем алуны раслый торган белешмә. Белем алу чорында бер яисә ике ата-анасын югалткан затлар өстәмә рәвештә белем алу чорында бер яисә ике ата-анасын югалтуны раслый торган документларның күчермәләрен тапшыралар. Дәүлэт хезмәтен алучыларның законлы вәкилләре (законнарда каралган очрактарда) яисә дәүлэт хезмәтен алучылар тарафыннан вәкаләт бирелгән затлар, өстәмә рәвештә, дәүлэт хезмәтен алучының мәнфәгатьләрен белдерүгә үзләренең вәкаләтләрен раслый торган документларның күчермәләрен дә тапшыра. Мөрәжәгать итүче гариза белән мөрәжәгать иткәндә шәхесен таныкларчы документны күрсәтә һәм банкта ачылган шәхси счет реквизитларын тапшыра. Документлар һәм белешмәләр мөрәжәгать итүче тарафыннан тиешле оешмаларда – турыдан-туры, шул исәптән, мондый мөмкинлек булган очракта, электрон рәвештә алына. Документларның күчермәләре, әгәр дә алар нотариус тарафыннан яисә документның төп нөсхәсен бирүче орган (оешма, учреждение) тарафыннан таныкланмаган булсалар, төп нөсхәләре белән тапшырылалар һәм Үзәк бүлеге белгече тарафыннан таныкланалар. Гариза һәм аңа теркәлә торган документлар мөрәжәгать итүче тарафыннан кәгазьдә яисә почта аша хат итеп тапшырылырга (жибәрелергә) мөмкин. Гаризаны почта аша жибәргәндә аңа теркәлә торган документларның күчермәләре нотариус тарафыннан яисә документның төп нөсхәсен бирүче орган (оешма, учреждение)</p>	<p>ТР МК № 542 карары белән расланган Нигезләмәнен 6.5 п.";</p>
--	--	---



	<p>тарафыннан таныкланган булырга тиеш.</p> <p>Дәүләт хезмәтен алу буенча гариза бланкын мөрәжәгать итүче Үзәк бүлегенә шәхсэн мөрәжәгать иткәндә алырга мөмкин. Бланкның электрон рәвешә Министрлыкның рәсми сайтында урнаштырылган.</p> <p>Гаризаны шулай ук Үзәк бүлегендә белгеч шәхсэн кабул иткәндә электрон рәвештә тутырырга мөмкин, аңа мөрәжәгать итүче, электрон рәвештә укыла торган имзадан файдаланып, кул куя.</p> <p>Гариза белән документлар шулай ук мөрәжәгать итүче тарафыннан көчәйтелгән квалификацияле электрон имза белән имзаланган электрон документ рәвешендә, гомуми файдаланудагы мәгълүмати-телекоммуникация челтәре аша, шул исәптән "Интернет" мәгълүмати-телекоммуникация челтәре, Татарстан Республикасы Электрон Хөкүмәте Инфоматлары аша да тапшырылырга (жибәрелергә) мөмкин.</p>	
--	--	--

2.6 пункттын түбәндәге редакциядә бәян итәргә:

<p>"2.6. Норматив хокукый актлар нигезендә дәүләт хезмәтен күрсәтү өчен зарури булган, дәүләт органнары, жирле үзидарә органнары һәм бүтән оешмалар карамагындагы һәм мөрәжәгать итүче аларны тапшырырга хокуклы булган документларның тулы исемлеге, шулай ук, шул исәптән электрон рәвештә, мөрәжәгать итүче тарафыннан аларны алу ысуллары, аларны тапшыру тәртибе; әлеге документлар белән эш итүче дәүләт органы, жирле үзидарә органы</p>	<p>Ведомствоара хезмәттәшлек итү каналлары аша түбәндәге мәгълүматларны үз эченә алучы документлар алына:</p> <p>опека (попечительлек) билгеләү турында – ятим балалар, ата-ана тәрбиясеннән мәхрүм калган балалар, ятим балалар һәм ата-ана тәрбиясеннән мәхрүм калган балалар исәбендәге затлар өчен (жирле үзидарә органнарында);</p> <p>баланың һөнәри белем бирү оешмасында белем алуын раслый торган (уқырга керү һәм тәмамлау датасын күрсәтеп) (һөнәри белем бирүче оешмаларда).</p> <p>Мөрәжәгать итүче үз ихтияры белән Үзәк бүлегенә шушы пунктта күрсәтелгән документларны, мөмкинлеге булган очракта, электрон рәвештә дә тапшырырга хокуклы.</p> <p>Мөрәжәгать итүче тапшырырга хокуклы булган документларны алу</p>	<p>ТР МК № 542 карары белән расланган Нигезләмәнең 6.6, 6.7 п."; ТР МК № 20 карары белән расланган Тәртипнең 6 п.";</p>
---	--	---

яисә оешма	<p>ысуллары һәм тапшыру тәртибе шушы Регламентның 2.5 пунктында билгеләнде.</p> <p>Мөрәжәгать итүченең югарыда күрсәтелгән документларны тапшырмавы мөрәжәгать итүчегә дәүләт хезмәтен күрсәтүдән баш тарту өчен нигез булып тора.</p> <p>Мөрәжәгать итүчедән югарыда санап үтелгән, дәүләт хезмәтләрен һәм муниципаль хезмәтләрен күрсәтүче органнар, бүтән дәүләт органнары, жирле үзидарә органнары яисә дәүләт хезмәтләрен һәм муниципаль хезмәтләрен күрсәтүдә катнашучы дәүләт органнарына яисә жирле үзидарә органнарына буйсына торган оешмалар карамагында булган документларны тапшыруын таләп итү рәхсәт ителми.</p>	
------------	---	--

2.8 пунктны түбәндәге редакциядә бәян итәргә:

"2.8. Дәүләт хезмәтен күрсәтү өчен зарури документларны кабул итүдән баш тарту нигезләренең тулы исемлеге	<p>1. Документларда билгеләнгән тәртиптә таныкланмаган бетерелгән, өстәп язылган урыннар, сызылган сүзләр һәм төзәтмәләр булу.</p> <p>2. Мөрәжәгать итүченең белем бирү эшчәнлегенә гамәлгә ашыручы оешма урнашкан урынга яисә опекунын (попечительнең) яисә дәүләт хезмәтен алучының яшәү урынына карамаган Үзәк бүлегенә мөрәжәгать итүе.</p>	
---	---	--

2.9 пунктны түбәндәге редакциядә бәян итәргә:

"2.9. Дәүләт хезмәтен күрсәтүдәге яки дәүләт хезмәтен күрсәтүдән баш тартудагы нигезләренең тулы исемлеге	<p>Дәүләт хезмәтен күрсәтүдән баш тарту өчен нигезләр:</p> <p>затның шушы Регламентның 1.3 пунктында күрсәтелмәгән документлар белән мөрәжәгать итүе;</p> <p>электрон рәвештә тапшырылган, мөрәжәгать итүче тарафыннан бирелгән төп нөсхәләренә туры килми торган документлар;</p> <p>дәүләт хезмәтен алучының һөнәри белем бирү оешмасыннан яисә югары</p>	ТР МК № 542 карары белән расланган Нигезләмәнең 6.2 п., 6.15 п., 6.13 п.;"
---	---	--



	белем бирүче мәгариф оешмасыннан куылуы; опекунның опекага алынган баланы асраган өчен ай саен акчалата түләү алуы; дәүләт хезмәте алучының үлеме.	
--	--	--

2.12 пункттында "Стандартка карата таләпләрнең эчтәлеге" графасын түбәндәге редакциядә бәян итәргә:

"Дәүләт хезмәтен күрсәтү турындагы гаризаны тапшырганда һәм мондый хезмәтләр күрсәтүнең нәтижәсен алганда чиратта көтүнең максималь вакыты – 15 минуттан артык түгел.

Дәүләт хезмәтен алучы аерым категорияләр өчен чират билгеләнмәгән.";

2.13 пункттындагы "Дәүләт хезмәтен күрсәтү стандартына карата таләпнең аталышы" графасын түбәндәге редакциядә бәян итәргә:

"2.13. Мөрәжәгать итүченең дәүләт хезмәтен күрсәтү турындагы гарызнамәсен, шул исәптән электрон рәвештә теркәү вакыты

2.15 пункттында "Стандартка карата таләпләрнең эчтәлеге" графасын түбәндәге редакциядә бәян итәргә:

"Дәүләт хезмәтен күрсәтүнең үтемлек күрсәткечләре булып түбәндәгеләр санала:

Үзәк бүлекләре бүлмәләренең жәмәгать транспортыннан файдалану зонасында урнашкан булуы;

дәүләт хезмәте күрсәтелә торган биналарның инвалидлар өчен үтемлек булуы; белгечләрнең, шулай ук мөрәжәгать итүчеләрдән документлар кабул итү гамәлгә ашырыла торган биналарның тиешле санда булуы;

дәүләт хезмәтен күрсәтү ысуллары, тәртибе, вакытлары турында мәгълүмат стендларында, Интернет челтәрендә, Татарстан Республикасы Хезмәт, халыкны эш белән тәмин итү һәм социаль яклау министрлыгының рәсми сайтында тулы мәгълүмат булуы;

гаризаны электрон рәвештә тапшыру мөмкинлеге;

дәүләт хезмәтен күрсәтү нәтижәләрен мөрәжәгать итүче тарафыннан электрон рәвештә алу мөмкинлеге;

инвалидларга биналарның инвалидлар өчен үтемлек булуын тәмин итүгә бәйле булмаган, аларга башка затлар белән тигез дәрәжәдә хезмәтләр алуга комачаулый торган бүтән каршылыкларны жинүдә ярдәм күрсәтү.

Дәүләт хезмәтен күрсәтүнең сыйфат күрсәткечләре булып түбәндәгеләр тора:

документларны кабул итеп алу һәм карап тикшерү вакытларын саклау;

дәүләт хезмәтенең нәтижәсен алу вакытын саклау;

Үзәк бүлеге белгечләре тарафыннан шушы Регламентны бозып кылынган прецедентларның (нигезле шикаятләрнең) булмавы;

мөрәжәгать итүченең Үзәк бүлеге белгечләре белән хезмәттәшлек итүе саны;

дәүләт хезмәтен күрсәтү өчен зарури документларны турыдан-туры тапшырганда – бер мәртәбәдән артык түгел (консультацияләрне исәпкә алмыйча);

дәүләт хезмәтен алу өчен зарури гариза белән документларны почта аша жибергәндә – юк (консультацияләрне исәпкә алмыйча);



Дәүләт хезмәте күрсәтелгәндә мөрәжәгать итүченең Үзәк бүлеге белгече белән бер мәртәбә хезмәттәшлек итүченең озынлыгы 15 минуттан артмый.

Дәүләт хезмәтен күрсәтү, дәүләт хезмәтен күрсәтү буенча гариза тапшыруны да кертеп, күпфункцияле үзәк аша, күпфункцияле үзәкнең читтән торып эшләү урыннары аша гамәлгә ашырылмый.

Дәүләт хезмәтен күрсәтү барышы турында мәгълүмат мөрәжәгать итүче тарафыннан <http://mtsz.tatarstan.ru/> сайтыннан, Бердәм дәүләти һәм муниципаль хезмәтләр порталыннан алынырга мөмкин";

2.16 пункттындагы "Стандарт таләбенең эчтәлеге" графасын түбәндәге редакциядә баян итәргә:

"Гариза һәм документлар (документларның күчермәләре) Үзәк бүлегенә 63-ФЗ номерлы Федераль закон һәм 210-ФЗ номерлы Федераль закон таләпләре нигезендә электрон имза белән имзаланган (таныкланган) электрон документлар рәвешендә жибәрелергә мөмкин";

3 бүлектә:

3.1.3 пункттын төшереп калдырырга;

3.2.1 пункттын түбәндәге редакциядә баян итәргә:

"Мөрәжәгать итүче шәхсән, телефон аша, электрон почта һәм (яисә) хат аша Үзәк бүлегенә дәүләт хезмәтен алу тәртибе турында консультацияләр алу өчен мөрәжәгать итә.

Үзәк белгече шәхсән, телефон аша, электрон почта һәм (яисә) хат аша, мөрәжәгать итүченең мөрәжәгать иткән ысулы нинди булуга карап, мөрәжәгать итүчене, шул исәптән дәүләт хезмәтен алу өчен зарури булган документларның составы, формасы һәм эчтәлеге буенча консультацияли һәм мөрәжәгать итүчегә, шул исәптән дәүләт хезмәтен күрсәтү өчен зарури документларны рәсмиләштерү өлешендә ярдәм күрсәтә.

Шушы пунктта билгеләнә торган процедура мөрәжәгать итүче мөрәжәгать иткән көндә башкарыла.

Процедураның нәтижәсе: мөрәжәгать итүчене консультацияләү, ана ярдәм күрсәтү, шул исәптән дәүләт хезмәтен күрсәтү буенча кирәкле документларны рәсмиләштерү өлешендә";

3.4 пункттын төшереп калдырырга;

3.6.1 пункттын түбәндәге редакциядә баян итәргә:

"Үзәк бүлеге белгече:

техник хатаны төзәтү турында гаризаны кабул итә һәм гражданның мөрәжәгатьләрен теркәү журналында (2 нче кушымта) терки;

ел саен түләнә торган пособие билгеләү (билгеләүдән баш тарту) турында карар проектын үзгәртеп формалаштыра;

ел саен түләнә торган пособие билгеләү (билгеләүдән баш тарту) турында үзгәртеп формалаштырылган карар проектын имза салу өчен Үзәк бүлеге житәкчесенә юллый.

Шушы пунктта билгеләнә торган процедуралар гаризаны теркәгәннән соң бер көн эчендә башкарыла.

Процедураларның нәтижәсе: техник хатаны төзәтү турында кабул ителгән һәм теркәлгән гариза, Үзәк бүлеге житәкчесенә имза салу өчен юлланган ел саен түләнә



торган пособие билгеләү (билгеләүдән баш тарту) турында үзгәртеп формалаштырылган карар проекты.

Регламентка 1 нче кушымтаның нумерацияле баш исемен түбәндәге редакциядә бәян итәргә:

"Татарстан Республикасы бюджеты яки жирле бюджетлар акчасы хисабыннан төп һөнәри белем бирү программалары буенча белем алуның көндөзгә формасында белем алучы ятим балаларга, ата-ана тәрбиясеннән мәхрүм калган балаларга, ятим балалар һәм ата-ана тәрбиясеннән мәхрүм калган балалар исәбәндәге затларга һәм белем алу чорында бер яисә ике ата-анасын югалткан затларга киём-салым, аяк киеме һәм жиңел инвентарь сатып алуга ел саен түләп торган пособие билгеләү буенча дәүләт хезмәте күрсәтүнең административ регламентына 1 нче кушымта";

Регламентка 2 нче кушымтаның нумерацияле баш исемен түбәндәге редакциядә бәян итәргә:

"Татарстан Республикасы бюджеты яки жирле бюджетлар акчасы хисабыннан төп һөнәри белем бирү программалары буенча белем алуның көндөзгә формасында белем алучы ятим балаларга, ата-ана тәрбиясеннән мәхрүм калган балаларга, ятим балалар һәм ата-ана тәрбиясеннән мәхрүм калган балалар исәбәндәге затларга һәм белем алу чорында бер яисә ике ата-анасын югалткан затларга киём-салым, аяк киеме һәм жиңел инвентарь сатып алуга ел саен түләп торган пособие билгеләү буенча дәүләт хезмәте күрсәтүнең административ регламентына 2 нче кушымта";

Регламентка 3 нче кушымтаны кушымтада бирелгән түбәндәге редакциядә бәян итәргә:

"Татарстан Республикасы бюджеты яки жирле бюджетлар акчасы хисабыннан төп һөнәри белем бирү программалары буенча белем алуның көндөзгә формасында белем алучы ятим балаларга, ата-ана тәрбиясеннән мәхрүм калган балаларга, ятим балалар һәм ата-ана тәрбиясеннән мәхрүм калган балалар исәбәндәге затларга һәм белем алу чорында бер яисә ике ата-анасын югалткан затларга киём-салым, аяк киеме һәм жиңел инвентарь сатып алуга ел саен түләп торган пособие билгеләү буенча дәүләт хезмәте күрсәтүнең административ регламентына

3 нче кушымта

киңәш ителә торган рәвеш

Социаль ярдәм чаралары билгеләү (бирү) турында  
КАРАР

№ \_\_\_\_\_

" \_\_\_\_\_ " \_\_\_\_\_

Алучының Ф.И.А. \_\_\_\_\_

Алучының адресы \_\_\_\_\_

## билгеләргә

Социаль ярдәм чаралары	Түләү күләме	Билгеләү датасы	Түләү вакыты __ башлап __ кадәр
Татарстан Республикасы бюджеты яки жирле бюджетлар акчасы хисабыннан төп һөнәри белем бирү программалары буенча белем алуның көндөзгә формасында белем алучы ятим балаларга, ата-ана тәрбиясеннән мәхрүм калган балаларга, ятим балалар һәм ата-ана тәрбиясеннән мәхрүм калган балалар исәбендәге затларга һәм белем алу чорында бер яисә ике ата-анасын югалткан затларга киём-салым, аяк киеме һәм жиңел инвентарь сатып алуга ел саен түләнгән торган пособие			__ башлап __ кадәр

Түләү ысулы \_\_\_\_\_

Бүлек житәкчесе \_\_\_\_\_

(Ф.И.А.) (имза)

М.У.

Бүлек белгече \_\_\_\_\_

(Ф.И.А.) (имза)

Мөрәжәгать итүчегә хәбәр ителде <1> (кирәклесе астына сызарга):  
язмача\_\_\_\_\_ телефоны буенча  
телефон № \_\_\_\_\_\_\_\_\_\_ факсы буенча  
Факс № \_\_\_\_\_\_\_\_\_\_ электрон почтасы аша  
электрон почта адресы

бүлек белгече \_\_\_\_\_

(Ф.И.А.) (имза)



-----

<1> Ел саен түләп торган пособие билгеләү (билгеләүдән баш тарту) турында карар проекты электрон рәвештә формалаштырылганда әлеге позиция тугырылмый.

№ \_\_\_\_\_ РМЯУ (КТ) бүлгеге  
муниципаль районында (шәһәр округында)

Социаль ярдәм чаралары билгеләүдән (бирүдән)  
баш тарту турында  
КАРАР

№ \_\_\_\_\_

" \_\_\_\_ " \_\_\_\_\_

Алучының (мөрәжәгат итүченең) Ф.И.А.

Алучының (мөрәжәгат итүченең) адресы

\_\_\_\_\_ билгеләүдән баш тартырга

(түләүнен аталышы)

Баш тарту сәбәбе:

Бүлек житәкчесе \_\_\_\_\_

(Ф.И.А.)

имза

М.У.

Бүлек белгече \_\_\_\_\_

(Ф.И.А.)

имза

Мөрәжәгат итүчегә хәбәр ителде <2> (кирәклесе астына сызарга):  
язмача

\_\_\_\_\_ телефоны буенча

телефон №

\_\_\_\_\_ факсы буенча

Факс №

\_\_\_\_\_ электрон почтасы аша

электрон почта адресы

Бүлек белгече \_\_\_\_\_

(Ф.И.А.)

имза

-----";

Регламентка 4 нче кушымтаны түбәндәге редакциядә бәян итәргә:

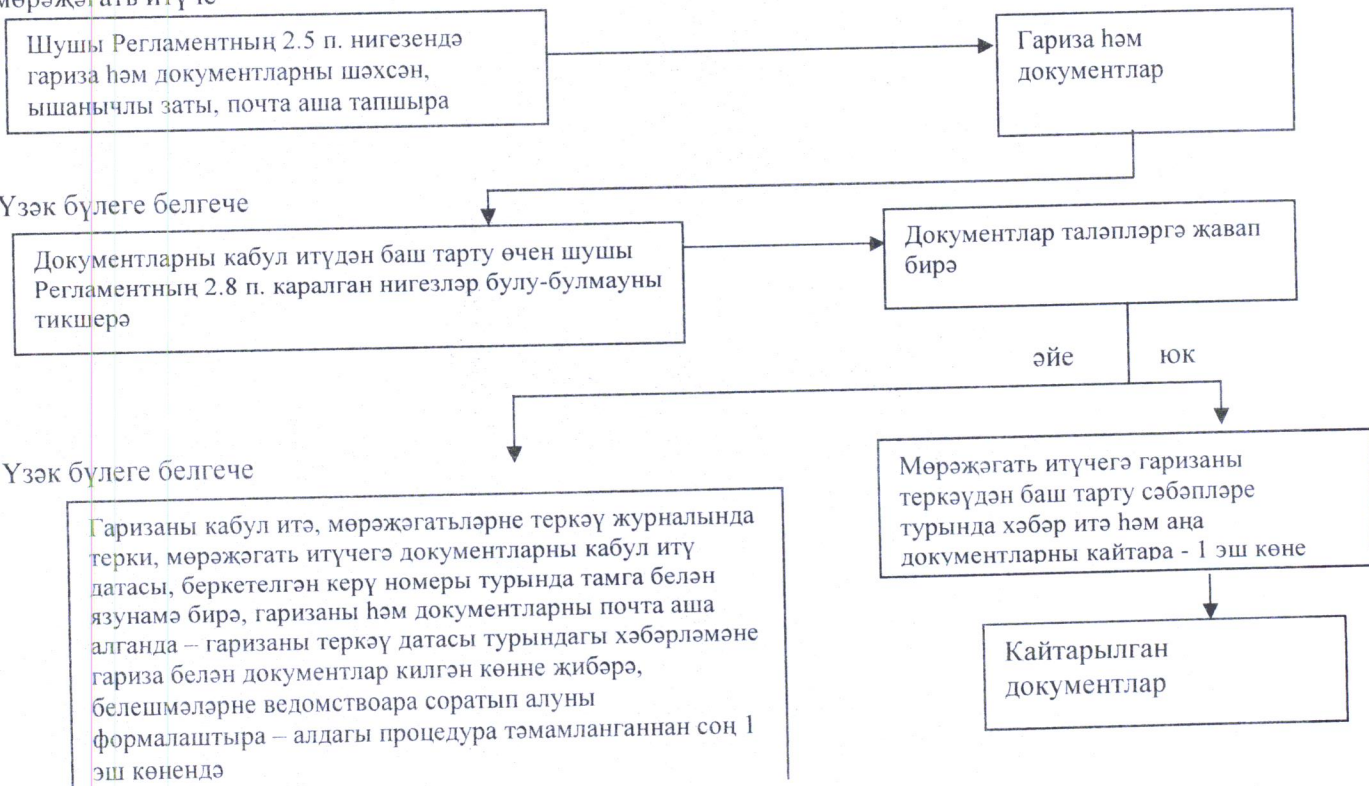
"Татарстан Республикасы бюджеты  
яки жирле бюджетлар акчасы  
хисабыннан төп һөнәри белем бирү  
программалары буенча белем алуның

көндөзгө формасында белем алуучы ятим балаларга, ата-ана тәрбиясеннән мөхрүм калган балаларга, ятим балалар һәм ата-ана тәрбиясеннән мөхрүм калган балалар исәбэндәге затларга һәм белем алу чорында бер яисә ике ата-анасын югалткан затларга кием-салым, аяк киеме һәм жиңел инвентарь сатып алуга ел саен түләнә торган пособие билгеләү буенча дөүлөт хөзмөтө күрсөтүнен административ регламентына

4 нче кушымта

ТАТАРСТАН РЕСПУБЛИКАСЫ БЮДЖЕТЫ ЯКИ ЖИРЛЕ БЮДЖЕТЛАР АКЧАСЫ ХИСАБЫННАН ТӨП ҺӨНӨРИ БЕЛЕМ БИРҮ ПРОГРАММАЛАРЫ БУЕНЧА БЕЛЕМ АЛУНЫҢ КӨНДӨЗГӨ ФОРМАСЫНДА БЕЛЕМ АЛУЧЫ ЯТИМ БАЛАЛАРГА, АТА-АНА ТӘРБИЯСЕННӘН МӨХРҮМ КАЛГАН БАЛАЛАРГА, ЯТИМ БАЛАЛАР ҺӘМ АТА-АНА ТӘРБИЯСЕННӘН МӨХРҮМ КАЛГАН БАЛАЛАР ИСӘБЕНДӘГЕ ЗАТЛАРГА ҺӘМ БЕЛЕМ АЛУ ЧОРЫНДА БЕР ЯИСӘ ИКЕ АТА-АНАСЫН ЮГАЛТКАН ЗАТЛАРГА КИЕМ-САЛЫМ, АЯК КИЕМЕ ҺӘМ ЖИҢЕЛ ИНВЕНТАРЬ САТЫП АЛУГА ЕЛ САЕН ТҮЛӘНӘ ТОРГАН ПОСОБИЕ БИЛГЕЛӘУ БУЕНЧА ДӨҮЛӨТ ХӨЗМӨТЕН КҮРСӨТКӘНДӨ, МӨРӘЖӘГАТЬ ИТҮЧЕ ШӘХСӘН МӨРӘЖӘГАТЬ ИТКӘНДӨ ЯИСӘ ГАРИЗАНЫ ҺӘМ ДОКУМЕНТЛАРНЫ ПОЧТА АША ЖИБӨРГӘНДӨ ГАМӨЛЛӨР ЭЗЛЕКЛЕЛЕГЕ БУЕНЧА БЛОК-СХЕМА

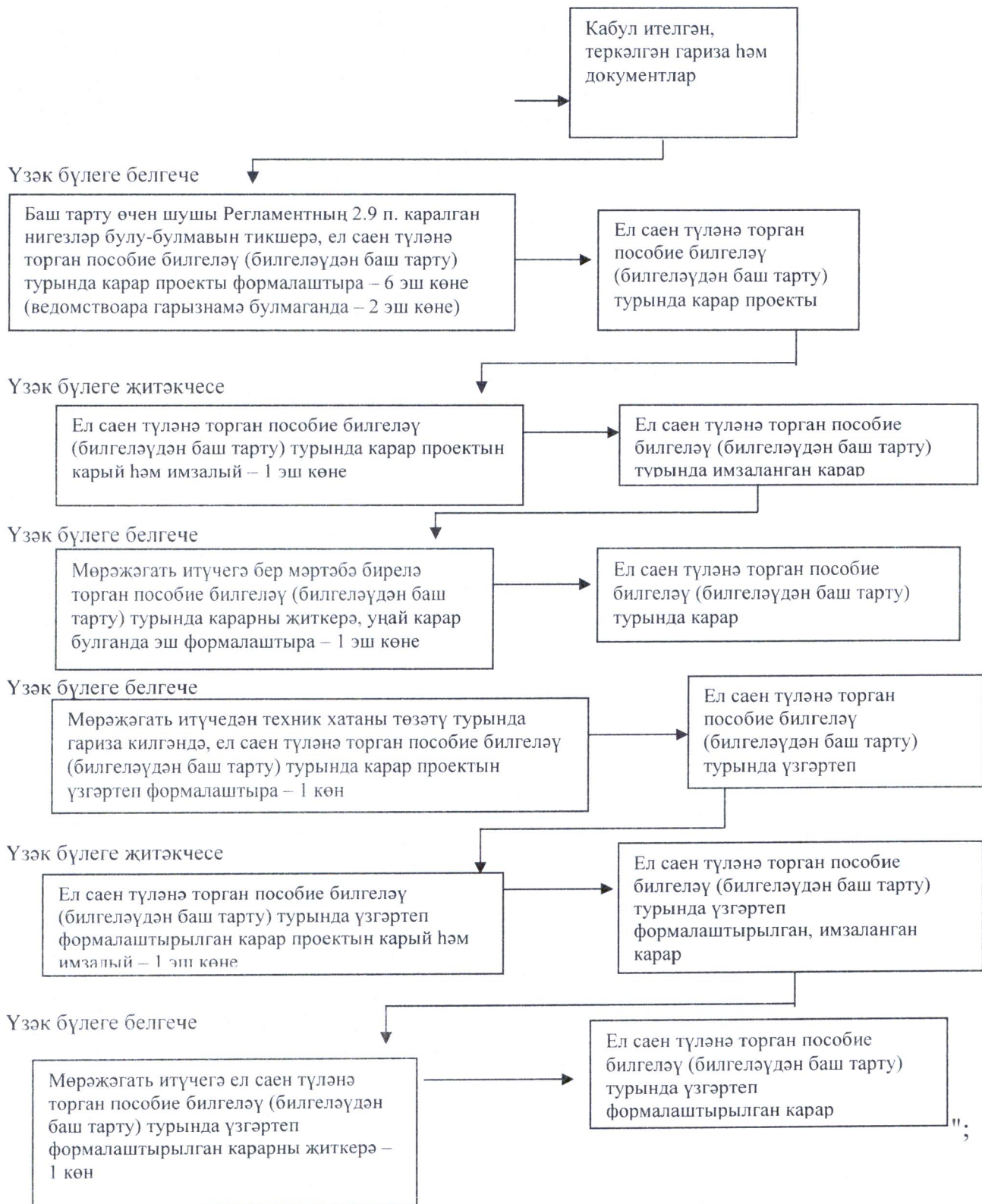
мөрәжәгать итүче



Үзәк бүлеге белгече

Үзәк бүлеге белгече





Регламентка 5 нче кушымтаны төшереп калдырырга;

Регламентка 6 нчы кушымтаның нумерацияле баш исемен түбәндәге редакциядә баян итәргә:

"Татарстан Республикасы бюджеты яки жирле бюджетлар акчасы хисабыннан төп һөнәри белем бирү программалары буенча белем алуның көндәзге формасында белем алучы ятим балаларга, ата-ана тәрбиясеннән мәхрүм калган балаларга, ятим балалар һәм ата-ана тәрбиясеннән мәхрүм калган балалар исәбәндәге затларга һәм

белем алу чорында бер яисә ике ата-анасын югалткан затларга киём-салым, аяк киеме һәм жиңел инвентарь сатып алуға ел саен түләнә торган пособие билгеләү буенча дәүләт хезмәте күрсәтүнен административ регламентына 6 нчы кушымта";

Регламентка кушымтаны (белешмәлек) кушымтада бирелүче түбәндәге редакциядә бәян итәргә:

"Татарстан Республикасы бюджеты яки жирле бюджетлар акчасы хисабыннан төп һөнәри белем бирү программалары буенча белем алуның көндөзгә формасында белем алучы ятим балаларга, ата-ана тәрбиясеннән мәхрүм калган балаларга, ятим балалар һәм ата-ана тәрбиясеннән мәхрүм калган балалар исәбендәге затларга һәм белем алу чорында бер яисә ике ата-анасын югалткан затларга киём-салым, аяк киеме һәм жиңел инвентарь сатып алуға ел саен түләнә торган пособие билгеләү буенча дәүләт хезмәте күрсәтүнен административ регламентына кушымта (белешмәлек)

ТАТАРСТАН РЕСПУБЛИКАСЫ БЮДЖЕТЫ ЯКИ ЖИРЛЕ БЮДЖЕТЛАР  
АКЧАСЫ ХИСАБЫННАН ТӨП ҺӨНӘРИ БЕЛЕМ БИРҮ ПРОГРАММАЛАРЫ  
БУЕНЧА БЕЛЕМ АЛУНЫҢ КӨНДӨЗГӘ ФОРМАСЫНДА БЕЛЕМ АЛУЧЫ ЯТИМ  
БАЛАЛАРГА, АТА-АНА ТӘРБИЯСЕННӘН МӘХРҮМ КАЛГАН БАЛАЛАРГА,  
ЯТИМ БАЛАЛАР ҺӘМ АТА-АНА ТӘРБИЯСЕННӘН МӘХРҮМ КАЛГАН  
БАЛАЛАР ИСӘБЕНДӘГЕ ЗАТЛАРГА ҺӘМ БЕЛЕМ АЛУ ЧОРЫНДА БЕР  
ЯИСӘ ИКЕ АТА-АНАСЫН ЮГАЛТКАН ЗАТЛАРГА КИЕМ-САЛЫМ, АЯК  
КИЕМЕ ҺӘМ ЖИҢЕЛ ИНВЕНТАРЬ САТЫП АЛУГА ЕЛ САЕН ТҮЛӘНӘ  
ТОРГАН ПОСОБИЕ БИЛГЕЛӘҮ БУЕНЧА ДӘҮЛӘТ ХЕЗМӘТЕ КҮРСӘТҮ  
ӨЧЕН ҖАВАПЛЫ ОРГАННАР (УЧРЕЖДЕНИЕЛӘР) ҺӘМ  
ВАЗЫЙФАИ ЗАТЛАР ТУРЫНДА БЕЛЕШМӘЛӘР

1. "Республика матди ярдәм (компенсация түләүләре) үзәге"  
дәүләт казна учреждениесе

Вазыйфасы	Телефоны	Электрон адресы
Директоры	523-90-40	koord.rcmp@tatar.ru



2. "Республика матди ярдәм (компенсация түләүләре) үзәге"  
дәүләт казна учреждениесе бүлекләре

Бүлекнең аталышы	Телефоны	Адресы
Республика матди ярдәм үзәгенен "Чаллы" шәһәр округындагы № 1 бүлеге	(8552) 47-46-53 47-46-54	423823, Татарстан Республикасы, Чаллы ш., Кояшлы бульвар, 6 й., №1 подъезд; 423823, Татарстан Республикасы, Чаллы ш., Кояшлы бульвар, 6 й., №2 подъезд; chl.1@tatar.ru
Республика матди ярдәм үзәгенен "Чаллы" шәһәр округындагы № 2 бүлеге	(8552) 71-47-02, 71-49-39, 71-80-35	423850, Татарстан Республикасы, Чаллы ш., Гидротөзүчеләр ур., 14 й. chl.2@tatar.ru
Республика матди ярдәм үзәгенен Әгерже муниципаль районындагы № 2 бүлеге	(85551) 2-42-33 2-28-32	422230, Татарстан Республикасы, Әгерже ш., Карл Маркс ур., 11А й. agr.2@tatar.ru
Республика матди ярдәм үзәгенен Азнакай муниципаль районындагы № 3 бүлеге	(85592) 7-25-93, 7-13-99	423330, Татарстан Республикасы, Азнакай ш., Болгар ур., 9/2 й. azn.3@tatar.ru
Республика матди ярдәм үзәгенен Аксубай муниципаль районындагы № 4 бүлеге	(84344) 2-92-76 2-92-75	423060, Татарстан Республикасы, Аксубай ш.т.п., Мазилин ур., 2 й. aks.4@tatar.ru
Республика матди ярдәм үзәгенен Актаныш муниципаль районындагы № 5 бүлеге	(85552) 3-22-97 3-22-96	423740, Татарстан Республикасы, Актаныш ав., Юбилей ур., 45 й. akt.5@tatar.ru
Республика матди ярдәм үзәгенен Алексеевск муниципаль районындагы № 6 бүлеге	(84341) 2-37-73, 2-53-01, 2-32-75	422900, Татарстан Республикасы, Алексеевск ш.т.п., Казаков ур., 8 ale.6@tatar.ru
Республика матди ярдәм үзәгенен Әлки муниципаль районындагы № 7 бүлеге	(84346) 2-08-94	422870, Татарстан Республикасы, Базарлы Матак ав., Ленин ур., 9 alk.7@tatar.ru
Республика матди ярдәм үзәгенен Әлмәт муниципаль районындагы № 8 бүлеге	(85553) 43-81-96 32-45-48 32 45 47	423452, Татарстан Республикасы, Әлмәт ш., Клара Цеткин ур., 54а й alm.8@tatar.ru
Республика матди ярдәм үзәгенен Апас муниципаль районындагы № 9 бүлеге	(84376) 2-10-98	422350, Татарстан Республикасы, Апас ш.т.п., Шоссе ур., 5 й. apa.9@tatar.ru



Республика матди ярдәм үзәгенен Арча муниципаль районындагы № 10 бүлеге	(84366) 3-13-30 3-13-34	422000, Татарстан Республикасы, Арча ш., Банк ур. бв й. ars.10@tatar.ru
Республика матди ярдәм үзәгенен Этнә муниципаль районындагы № 11 бүлеге	(84369) 2-16-55 2-16-53	422750, Татарстан Республикасы, Олы Этнә ав., Октябрь ур., 9 й. atn.11@tatar.ru
Республика матди ярдәм үзәгенен Баулы муниципаль районындагы № 12 бүлеге	(85569) 5-67-22 5-64-42	423930, Татарстан Республикасы, Баулы ш., Жиңү м., 4 й. bav.12@tatar.ru
Республика матди ярдәм үзәгенен Балтач муниципаль районындагы № 13 бүлеге	(84368) 2-57-94 2-64-32 2-41-37	422250, Татарстан Республикасы, Балтач ш.т.п., Һади Такташ ур., 3а bal.13@tatar.ru
Республика матди ярдәм үзәгенен Бөгелмә муниципаль районындагы № 14 бүлеге	(85594) 5-00-56 5-02-77 5-02-50	423239, Татарстан Республикасы, Бөгелмә ш., Стрелочная ур., 1 й. bug.14@tatar.ru
Республика матди ярдәм үзәгенен Буа муниципаль районындагы № 15 бүлеге	(84374) 3-17-03 3-41-80	422430, Татарстан Республикасы, Буа ш., Ленин ур., 52 й. bui.15@tatar.ru
Республика матди ярдәм үзәгенен Югары Ослан муниципаль районындагы № 16 бүлеге	(84379) 2-13-01	422570, Татарстан Республикасы, Югары Ослан ав., Медгородок ур., 21а й. usl.16@tatar.ru
Республика матди ярдәм үзәгенен Биектау муниципаль районындагы № 17 бүлеге	(84365) 2-32-53 2-40-09	422700, Татарстан Республикасы, Биектау ст., Профсоюз ур., 1а й. gor.17@tatar.ru
Республика матди ярдәм үзәгенен Чүпрәле муниципаль районындагы № 18 бүлеге	(84375) 2-25-80 2-23-24	422470, Татарстан Республикасы, Иске Чүпрәле ав., Үзәк ур., 15 й. dro.18@tatar.ru
Республика матди ярдәм үзәгенен Алабуга муниципаль районындагы № 19 бүлеге:	(85557) 7-54-53 7-87-82	423600, Татарстан Республикасы, Алабуга ш., Спас ур., 3 й.
Республика матди ярдәм үзәгенен Алабуга муниципаль районындагы № 19 бүлегенен өстәмә пункты		423600, Татарстан Республикасы, Алабуга ш., Нефтьчеләр ур., 12 й. ela.19@tatar.ru
Республика матди ярдәм үзәгенен Зәй муниципаль районындагы № 20 бүлеге	(85558) 7-10-46 7-02-64	423520, Татарстан Республикасы, Зәй ш., Рафиков ур., 10 й. zai.20@tatar.ru
Республика матди ярдәм үзәгенен Яшел Үзән муниципаль районындагы № 21 бүлеге	(84371) 5-80-01 5-79-90	420542, Татарстан Республикасы, Яшел Үзән ш., Карл Маркс ур., 57в й. zel.21@tatar.ru



Республика матди ярдәм үзәгенен Кайбыч муниципаль районындагы № 22 бүлеге	(84370) 2-11-13 2-14-07	422330, Татарстан Республикасы, Зур Кайбыч ав., Кояшлы бульвар ур., 7 й. kai.22@tatar.ru
Республика матди ярдәм үзәгенен Кама Тамагы муниципаль районындагы № 23 бүлеге	(84377) 2-16-84	422820, Татарстан Республикасы, Кама Тамагы ш.т.п., Карл Маркс ур., 2 й. kam.23@tatar.ru
Республика матди ярдәм үзәгенен Кукмара муниципаль районындагы № 24 бүлеге	(84364) 2-61-09 2-83-94	422110, Татарстан Республикасы, Кукмара ш.т.п., Ворошилов ур., 44 й. kuk.24@tatar.ru
Республика матди ярдәм үзәгенен Лаеш муниципаль районындагы № 25 бүлеге	(84378) 2-55-82 2-44-73	422610, Татарстан Республикасы, Лаеш ш., Первомайская ур., 35 й. lai.25@tatar.ru
Республика матди ярдәм үзәгенен Лениногорск муниципаль районындагы № 26 бүлеге	(85595) 5-05-40 5-08-05 5-55-71 6-10-45	423258, Татарстан Республикасы, Лениногорск ш., Гагарин ур., 51 й. len.26@tatar.ru
Республика матди ярдәм үзәгенен Мамадыш муниципаль районындагы № 27 бүлеге	(85563) 3-29-82 3-22-83	422190, Татарстан Республикасы, Мамадыш ш., Совет ур., 10 й. mam.27@tatar.ru
Республика матди ярдәм үзәгенен Менделеевск муниципаль районындагы № 28 бүлеге	(85549) 2-19-72 2-02-27	423650, Татарстан Республикасы, Менделеевск ш., Бурмистров ур., 7а й. mnd.28@tatar.ru
Республика матди ярдәм үзәгенен Минзәлә муниципаль районындагы № 29 бүлеге	(85555) 3-18-22 3-10-50 3-33-28	423700, Татарстан Республикасы, Минзәлә ш., Ленин ур., 80 й. mnz.29@tatar.ru
Республика матди ярдәм үзәгенен Мөслим муниципаль районындагы № 30 бүлеге	(85556) 2-38-34 2-47-50	423970, Татарстан Республикасы, Мөслим ав., Пушкин ур., 47 й. mus.30@tatar.ru
Республика матди ярдәм үзәгенен Түбән Кама муниципаль районындагы № 31 бүлеге	(8555) 45-44-92	423570, Татарстан Республикасы, Түбән Кама ш., Тынычлык пр., 60 й.
Республика матди ярдәм үзәгенен Түбән Кама муниципаль районындагы № 31 бүлегенен өстәмә пункты		423570, Татарстан Республикасы, Түбән Кама муниципаль районы, Кама Аланы ш.т.п., Ильич ур., 2/01 й. niz.31@tatar.ru



Республика матди ярдәм үзәгенен Яңа Чишмә муниципаль районындагы № 32 бүлеге	(84348) 2-22-98 2-20-30	423190, Татарстан Республикасы, Яңа Чишмә ав., Совет ур., 80 й. nov.32@tatar.ru
Республика матди ярдәм үзәгенен Нурлат муниципаль районындагы № 33 бүлеге	(84345) 2-06-86 2-06-65	423040, Татарстан Республикасы, Нурлат ш., Пушкин ур., 46 й. nur.33@tatar.ru
Республика матди ярдәм үзәгенен Питрәч муниципаль районындагы № 34 бүлеге	(84367) 3-00-15 3-02-90	422770, Татарстан Республикасы, Питрәч ав., Совет ур., 20 й. pes.34@tatar.ru
Республика матди ярдәм үзәгенен Балык Бистәсе муниципаль районындагы № 35 бүлеге	(84361) 2-20-98	442650, Татарстан Республикасы, Балык Бистәсе ш.т.п., Завод ур., ба ryb.35@tatar.ru
Республика матди ярдәм үзәгенен Саба муниципаль районындагы № 36 бүлеге	(84362) 2-28-17 2-28-19	422060, Татарстан Республикасы, Байлар Сабасы ш.т.п., Закир Йосыпов ур., 7 й. sab.36@tatar.ru
Республика матди ярдәм үзәгенен Сарман муниципаль районындагы № 37 бүлеге	(85559) 2-57-32 2-44-05	423350, Татарстан Республикасы, Сарман ав., Куйбышев ур., 36 й.
Республика матди ярдәм үзәгенен Сарман муниципаль районындагы № 37 бүлегенен өстәмә пункты		423368, Татарстан Республикасы, Сарман районы, Жәлил ш.т.п., Жинүгә 30 ел ур., 13 й. sar.37@tatar.ru
Республика матди ярдәм үзәгенен Спас муниципаль районындагы № 38 бүлеге	(84347) 3-97-43 3-93-27	422840, Татарстан Республикасы, Болгар ш., Пионер ур., 21 й. spa.38@tatar.ru
Республика матди ярдәм үзәгенен Тәтеш муниципаль районындагы № 39 бүлеге	(84373) 2-62-33, 2-62-39	422370, Татарстан Республикасы, Тәтеш ш., Ленин ур., 114 й. tet.39@tatar.ru
Республика матди ярдәм үзәгенен Тукай муниципаль районындагы № 40 бүлеге	(8552) 71-32-00	423802, Татарстан Республикасы, Чаллы ш., Есенин пр., 1 й. tuk.40@tatar.ru
Республика матди ярдәм үзәгенен Теләче муниципаль районындагы № 41 бүлеге	(84360) 2-17-39	422080, Татарстан Республикасы, Теләче ав., Зур Тау ур., 5 й. tul.41@tatar.ru
Республика матди ярдәм үзәгенен Чирмешән муниципаль районындагы № 42 бүлеге	(84396) 2-26-34	423100, Татарстан Республикасы, Чирмешән ав., Титов ур., 26 й. chr.42@tatar.ru
Республика матди ярдәм үзәгенен Чистай муниципаль районындагы № 43 бүлеге	(84342) 5-33-98 5-21-60	422980, Татарстан Республикасы, Чистай ш., Урицкий ур., 45 й. chs.43@tatar.ru
Республика матди ярдәм үзәгенен Ютазы муниципаль районындагы	(85593) 2-79-26	423950, Татарстан Республикасы, Урыссу ш.т.п., Пушкин ур., 105/1



№ 44 бүлеге		uta.44@tatar.ru
Республика матди ярдәм үзәгенен Казан шәһәре Авиатөзелеш районындагы бүлеге	(8843) 571-63-71 570-06-41	420036, Татарстан Республикасы, Казан ш., Тимирязев ур., 8 й. avi.k@tatar.ru
Республика матди ярдәм үзәгенен Казан шәһәре Вахитов районындагы бүлеге	(8843) 238-10-54 238-10-55	420197, Татарстан Республикасы, Казан ш., Вишневский ур., 10 й. vah.k@tatar.ru
Республика матди ярдәм үзәгенен Казан шәһәре Киров районындагы бүлеге	(8843) 554-64-69 555-51-80	420102, Татарстан Республикасы, Казан ш., Галимжан Баруди ур., 5
Республика матди ярдәм үзәгенен Казан шәһәре Киров районындагы бүлегенен өстәмә пункты	294-37-42	420078, Татарстан Республикасы, Казан ш., Ильич ур., 21/8 й. kir.k@tatar.ru
Республика матди ярдәм үзәгенен Казан шәһәре Мәскәү районындагы бүлеге	(8843) 554-00-65 554-03-45	420102, Татарстан Республикасы, Казан ш., Галимжан Баруди ур., 5 mos.k@tatar.ru
Республика матди ярдәм үзәгенен Казан шәһәре Яңа Савин районындагы бүлеге	(8843) 523-56-08	420124, Татарстан Республикасы, Казан ш., Хөсәен Ямашев пр., 37 й sav.k@tatar.ru
Республика матди ярдәм үзәгенен Казан шәһәре Идел буе районындагы бүлеге	(8843) 224-32-05 224-30-61, 224-19-09 224-04-20 224-32-17	420110, Татарстан Республикасы, Казан ш., Рихард Зорге ур., 39 й.
Республика матди ярдәм үзәгенен Казан шәһәре Идел буе районындагы бүлегенен өстәмә пункты	598-06-23	420054, Татарстан Республикасы, Казан ш., Авангард ур, 74 й. pri.k@tatar.ru
Республика матди ярдәм үзәгенен Казан шәһәре Совет районындагы бүлеге	(8843) 272-51-79 272-16-72	420073, Татарстан Республикасы, Казан ш., Гадел Кутуй ур., 33 й.
Республика матди ярдәм үзәгенен Казан шәһәре Совет районындагы бүлегенен өстәмә пунктлары	239-63-83  262 90 60  262 93 66	420075, Татарстан Республикасы, Казан ш., Совет ур., 23 й.  420100, Татарстан Республикасы, Казан ш., Галия Кайбицкая ур., 3  420140, Татарстан Республикасы, Казан ш., Жинү Проспекты ур., 100 й. sov.k@tatar.ru

3. Татарстан Республикасы Хезмәт, халыкны эш белән тәмин итү  
һәм социаль яклау министрлыгы

Вазыйфасы	Телефоны	Электрон адресы
Министр	557-20-01	mtsz@tatar.ru
Министр урынбасары	557-20-08	Natalya.Bytaeva@tatar.ru
Социаль ярдәм чаралары- ның методология бүлеге башлыгы	557-20-77	Elena.Zenina@tatar.ru
Социаль ярдәм чаралары- ның аудит бүлеге башлыгы	557-20-86	Elvira.Pislegina@tatar.ru

4. Татарстан Республикасы Министрлар Кабинеты

Вазыйфасы	Телефоны	Электрон адресы
Татарстан Республикасы Министрлар Кабинеты Аппаратының Социаль үсеш идарәсе башлыгы	264-77-29	pisma@tatar.ru".