



ПРИКАЗ

г.Казань

БОЕРЫК

07.04.2017

№ 296 од

Татарстан Республикасы
Спас муниципаль районында
урнашкан федераль әһәмияткә ия
мәдәни мирас объектлары
территорияләре чикләрен
раслау турында

“Россия Федерациясе халыкларының мәдәни мирас объектлары (тарихи һәм мәдәни ядкәрләре) турында”гы 2002 елның 25 июнендә кабул ителгән 73-ФЗ номерлы законына, “Татарстан Республикасында мәдәни мирас объектлары турында”гы 2005 елның 1 апрелдә кабул ителгән 60-ЗРТ номерлы Татарстан Республикасы Законы нигезендә, махсус жайга салына торган шәһәр төзелеше эшчәнлегә объектлары буларак, федераль әһәмияткә ия мәдәни мирас объектларын һәм аларның территорияләрен саклауны һәм дөүләт тарафыннан саклап тотуны тәмин итү максатларында,

БОЕРАМ:

1. Татарстан Республикасы Спас муниципаль районында урнашкан федераль әһәмияткә ия мәдәни мирас объектлары территорияләре чикләрен расларга (1 нче кушымта).
2. Татарстан Республикасы Спас муниципаль районында урнашкан федераль әһәмияткә ия мәдәни мирас объектлары территорияләреннән файдалану режимын расларга (4 нче кушымта).
3. Боерыкның үтәлешен тикшереп торуну үз өстемә алам.

**Министр
Сибгатуллин**

А.М.

Спас муниципаль районы, Кожаяевка авылының төньяк-көнчыгыш өлеше, Актай елгасының уң яры адресы буенча урнашкан “Бураков-Кожаяев валы” федераль эһәмияткә ия мәдәни мирас объекты территориясе ЧИКЛӘРЕ



Условные обозначения:

- Оборонительные валы
- Оборонительные рвы
- Точки фотофиксации
- Характерные точки границ объектов археологического наследия
- Лиственный лес
- Обрыв
- Грунтовая дорога
- Асфальтовая дорога
- Забор деревянный
- Забор металлический
- Изолинии
- Граница объекта археологического наследия
- Лес высокоствольный
- Лес низкоствольный
- Кустарниковые заросли
- Пашня

Спас муниципаль району, Кожаевка авылының төньяк-көнчыгыш өлеше,
Актай елгасының уң яры адресы буенча урнашкан “Бураков-Кожаев валы”
федераль эһәмияткә ия мәдәни мирас объекты территориясе чикләренен
картографик тасвирламасы

Археологик мирас объекты территориясенен 1 чиге ноктлары 55.124106° с.ш, 49.654086° в.д (WGS84 координаталар системасында) географик координаталарына ия. Археологик мирас объекты территориясе чикләре түбәндәгечә үтә: 1 ноктасыннан көньяк-көнбатышка 2 ноктасына кадәр 104,3 м; 2 ноктасыннан көньяк-көнбатышка 3 ноктасына кадәр 86,6 м; 3 ноктасыннан көньяк-көнбатышка 4 ноктасына кадәр 67,8 м; 4 ноктасыннан көньяк-көнбатышка 5 ноктасына кадәр 218,1 м; 5 ноктасыннан көньяк-көнбатышка 6 ноктасына кадәр 227,3 м; 6 ноктасыннан көньяк-көнбатышка 7 ноктасына кадәр 85 м; 7 ноктасыннан көнбатышка 8 ноктасына кадәр 110,8 м; 8 ноктасыннан көньяк-көнбатышка 9 ноктасына кадәр 58,6 м; 9 ноктасыннан көньяк-көнбатышка 10 ноктасына кадәр 79,3 м; 9 ноктасыннан көньяк-көнбатышка 10 ноктасына кадәр 79,3 м; 10 ноктасыннан көньяк-көнбатышка 11 ноктасына кадәр 98,7 м; 11 ноктасыннан көньяк-көнбатышка 12 ноктасына кадәр 172,7 м; 12 ноктасыннан көньяк-көнбатышка 13 ноктасына кадәр 56,3 м; 13 ноктасыннан төньяк-көнчыгышка 14 ноктасына кадәр 60,2 м; 14 ноктасыннан төньяк-көнчыгышка 15 ноктасына кадәр 107,6 м; 15 ноктасыннан төньяк-көнчыгышка 16 ноктасына кадәр 107,6 м; 16 ноктасыннан төньяк-көнчыгышка 17 ноктасына кадәр 46,4 м; 17 ноктасыннан төньяк-көнчыгышка 18 ноктасына кадәр 72,6 м; 18 ноктасыннан төньяк-көнчыгышка 19 ноктасына кадәр 86,6 м; 19 ноктасыннан көнчыгышка 20 ноктасына кадәр 128,1 м; 20 ноктасыннан төньяк-көнчыгышка 21 ноктасына кадәр 150 м; 21 ноктасыннан төньяк-көнчыгышка 22 ноктасына кадәр 151,3 м; 22 ноктасыннан төньяк-көнчыгышка 23 ноктасына кадәр 132,6 м; 23 ноктасыннан төньяк-көнчыгышка 24 ноктасына кадәр 103,8 м; 24 ноктасыннан төньяк-көнчыгышка 25 ноктасына кадәр 68,3 м; 25 ноктасыннан көнчыгышка 26 ноктасына кадәр 47,9 м; 26 ноктасыннан төньяк-көнчыгышка 27 ноктасына кадәр 46 м; 27 ноктасыннан төньяк-көнчыгышка 28 ноктасына кадәр 111,5 м; 28 ноктасыннан көньяк-көнчыгышка 29 ноктасына кадәр 50,4 м.

Спас муниципаль районы, Кожаевка авылының төньяк-көнчыгыш өлеше,
 Актай елгасының уң яры адресы буенча урнашкан “Бураков-Кожаев валы”
 федераль әһәмияткә ия мәдәни мирас объекты территориясе чикләренәң
борылыш нокталары таблицасы

Ноктала р №	1984 елгы бөтендөнья геодезик координаталар системасында (WGS 84) нокталарның координаталары		МСК 16 системасында нокталарның координаталары	
	N,°	E,°	X, м	Y, м
1	55.124106	49.654086	1339389.975	402191.9622
2	55.123676	49.652632	1339343.882	402098.3412
3	55.123349	49.651400	1339308.99	402019.246
4	55.122923	49.650637	1339262.619	401969.4582
5	55.121732	49.647921	1339133.36	401793.7134
6	55.120419	49.645188	1338990.708	401616.6299
7	55.120028	49.644044	1338948.589	401542.7946
8	55.119948	49.642312	1338941.792	401432.1828
9	55.119515	49.641787	1338894.264	401397.7649
10	55.118854	49.641318	1338821.374	401366.399
11	55.118197	49.640278	1338749.46	401298.6608
12	55.117222	49.638170	1338643.628	401162.1579
13	55.117601	49.637585	1338686.49	401125.6453
14	55.118003	49.638216	1338730.504	401166.747
15	55.118573	49.639579	1338792.24	401254.9325
16	55.118942	49.639959	1338832.824	401279.9507
17	55.119214	49.640512	1338862.396	401315.8104
18	55.119826	49.640911	1338929.966	401342.5781
19	55.120529	49.641493	1339007.497	401381.2332
20	55.120512	49.643503	1339003.131	401509.3295
21	55.121300	49.645411	1339088.467	401632.7038
22	55.122160	49.647251	1339181.802	401751.8934
23	55.122889	49.648896	1339260.886	401858.3617
24	55.123416	49.650239	1339317.882	401945.1693
25	55.123937	49.650807	1339375.16	401982.5147
26	55.124013	49.651547	1339382.719	402029.8493

27	55.124240	49.652150	1339407.214	402068.7974
28	55.124534	49.653823	1339437.865	402176.872
29 (1)	55.124106	49.654086	1339389.975	402191.9622

Спас муниципаль районы, Антоновка авылы чиркәвеннән 3,6 км көньяк-көнчыгыштарак, Татар Такталысы мәчетеннән 3,35 км көньяк-көнбатыштарак һәм Дехдна елгасы үзәгеннән 230 м көнчыгыштарак урнашкан “Тусихинское городище” федераль эһәмияткә ия мәдәни мирас объекты территориясе
ЧИКЛӘРЕ

Спас муниципаль районы, Антоновка авылы чиркәвеннән 3,6 км көньяк-көнчыгыштарак, Татар Такталысы мәчетеннән 3,35 км көньяк-көнбатыштарак һәм Дехдна елгасы үзәгеннән 230 м көнчыгыштарак урнашкан “Тусихинское городище” федераль эһәмияткә ия мәдәни мирас объекты территориясе
чикләренәң картасы (схемасы)

Археологик мирас объекты территориясенәң 1 чиге нокталары 54,533387° с.ш., 49,314001° в.д. (WGS84 координаталар системасында) географик координаталарына ия. Археологик мирас объекты территориясе чикләре түбәндәгечә үтә: 1 ноктасыннан көнчыгыш-төнъяк-көнчыгышка 2 ноктасына кадәр 89,5 м; 2 ноктасыннан көнчыгыш-көнъяк-көнчыгышка 3 ноктасына кадәр 50,2 м; 3 ноктасыннан көньяк-көнчыгышка 4 ноктасына кадәр 123 м; 4 ноктасыннан көньяк-көнъяк-көнбатышка 5 ноктасына кадәр 85,5 м; 5 ноктасыннан көньяк-көнбатышка 6 ноктасына кадәр 86,3 м; 6 ноктасыннан көнбатышка 7 ноктасына кадәр 122,8 м; 7 ноктасыннан төнъякка 8 ноктасына кадәр 192,7 м; 8 ноктасыннан төнъяк-төнъяк-көнчыгышка 1 ноктасына кадәр 51,4 м.

Спас муниципаль районы, Антоновка авылы чиркәвеннән 3,6 км көньяк-көнчыгыштарак, Татар Такталысы мәчетеннән 3,35 км көньяк-көнбатыштарак һәм Дехдна елгасы үзәгеннән 230 м көнчыгыштарак урнашкан “Тусихинское городище” федераль эһәмияткә ия мәдәни мирас объекты территориясенәң
борылыш нокталары таблицасы

Нокталар №	1984 елгы бөтендөнья геодезик координаталар системасында (WGS 84) нокталарның координаталары		МСК 16 системасында нокталарның координаталары	
	Н	Е	Х	Ү
1	54°53'33,87	49°31'40,01	2139347,6416	378829,7364
2	54°53'34,56	49°31'44,88	2139435,2518	378848,0285
3	54°53'33,84	49°31'47,40	2139479,3625	378824,0867
4	54°53'30,53	49°31'51,24	2139543,9839	378719,3831
5	54°53'27,79	49°31'50,68	2139531,0912	378634,8799
6	54°53'26,22	49°31'46,67	2139457,8967	378589,1142
7	54°53'26,18	49°31'39,78	2139335,1373	378592,2495
8	54°53'32,38	49°31'38,73	2139323,1548	378784,575

Спас муниципаль районы, Әжмәр авылының көньяк-көнчыгыштагы иң кырый йортыннан көньякка 180 метрда, Актай елгасының югары террасасы кырында урнашкан “Әжмәр каберлеге” федераль әһәмияткә ия мәдәни мирас объекты территориясе ЧИКЛӘРЕ

Спас муниципаль районы, Әжмәр авылының көньяк-көнчыгыштагы иң кырый йортыннан көньякка 180 метрда, Актай елгасының югары террасасы кырында урнашкан “Әжмәр каберлеге” федераль әһәмияткә ия мәдәни мирас объекты территориясе чикләренен картасы (схемасы)



Условные обозначения:

 Объекты археологического наследия

Спас муниципаль району, Әжмәр авылының көнъяк-көнчыгыштагы иң кырый йортыннан көнъякка 180 метрда, Актай елгасының югары террасасы кырыенда урнашкан “Әжмәр каберлеге” федераль әһәмияткә ия мәдәни мирас объекты территориясе чикләренәң **картографик тавирламасы**

Археологик мирас объекты территориясенәң 1 чиге нокталары $55,1337608^{\circ}$ с.ш., $49,53962602^{\circ}$ в.д. (WGS84 координаталар системасында) географик координаталарына ия. Археологик мирас объекты территориясе чикләре түбәндәгечә үтә: 1 ноктасыннан көнъяк-көнчыгышка 2 ноктасына кадәр 104,6

м; 2 ноктасыннан көньяк-көнбатышка 3 ноктасына кадәр 81,2 м; 3 ноктасыннан көньяк-көнъяк-көнбатышка 4 ноктасына кадәр 48,2 м; 4 ноктасыннан төньяк-көнбатышка 5 ноктасына кадәр 90 м; 5 ноктасыннан төньяк-көнбатышка 6 ноктасына кадәр 125,9 м (7а рәсем).

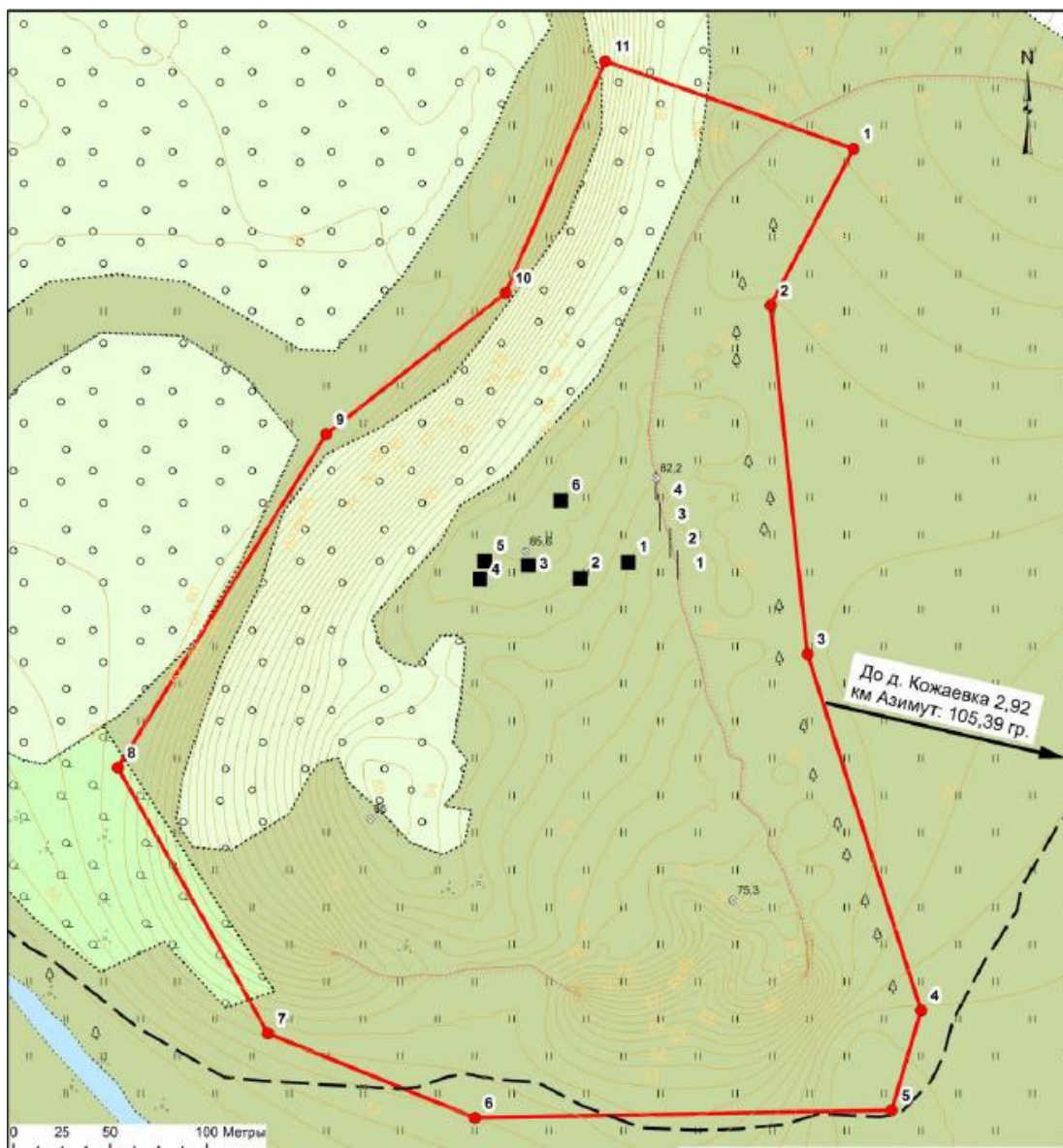
Спас муниципаль районы, Әжмәр авылының көньяк-көнчыгыштагы иң кырый йортыннан көньякка 180 метрда, Актай елгасының югары террасасы кырыенда урнашкан “Әжмәр каберлеге” федераль әһәмияткә ия мәдәни мирас объекты территориясе чикләренә **борылыш нокталары таблицасы**

Нокталар №	1984 елгы бөтендөнья геодезик координаталар системасында (WGS 84) нокталарның координаталары		МСК 16 системасында нокталарның координаталары	
	N	E	X	Y
1	55,1337608	49,53962602	2141064,62	405625,02
2	55,13332311	49,54107708	2141155,4	405573
3	55,13279862	49,54019221	2141096,9	405516,65
4	55,13238485	49,5399675	2141080,92	405471,11
5	55,13275754	49,53871591	2141002,6	405515,44

Спас муниципаль районы, Кожаяевка торак пункты территориясендә урнашкан Актай елгасы аша салынган күпердән 1,25 м көнбатышта урнашкан “Кожаяевка шәһәрчеге” федераль әһәмияткә ия мәдәни мирас объекты территориясе ЧИКЛӨРЕ

Спас муниципаль районы, Кожаяевка торак пункты территориясендә урнашкан Актай елгасы аша салынган күпердән 1,25 м көнбатышта урнашкан

“Кожаяевское городище” федераль әһәмияткә ия мәдәни мирас объекты территориясе чикләре картасы (схемасы)



Условные обозначения

⊗ Реперы	— Изолинии
□ Точки фотофиксации	— Полевые дороги
● Характерные точки границ объекта археологического наследия	▭ Границы объекта археологического наследия
■ Шурфы	■ Гидрография
— Зачистка	▭ Лес
⊕ Деревья	▭ Луг
⊕ Кустарник	▭ Редколесье

Спас муниципаль районы, Кожаяевка торак пункты территориясендә урнашкан Актай елгасы аша салынган күпердән 1,25 м көнбатышта урнашкан “Кожаяевка шәһәрчеге” федераль әһәмияткә ия мәдәни мирас объекты территориясе чикләренәң **картографик тасвирламасы**

Археологик мирас объекты территориясенен 1 чиге нокталары 55,074511° с.ш., 49,364028° в.д. (WGS84 координаталар системасында) географик координаталарына ия. Археологик мирас объекты территориясе чикләре түбәндәгечә үтә: 1 ноктасыннан көньяк-көнбатышка 2 ноктасына кадәр 91,6 м; 2 ноктасыннан көньякка 3 ноктасына кадәр 181,2 м; 3 ноктасыннан көньяк-көнчыгышка 4 ноктасына кадәр 193,3 м; 4 ноктасыннан көньяк-көнбатышка 5 ноктасына кадәр 53,8 м; 5 ноктасыннан көнбатышка 6 ноктасына кадәр 215,9 м; 6 ноктасыннан төньяк-көнбатышка 7 ноктасына кадәр 115,7 м; 7 ноктасыннан төньяк-көнчыгышка 8 ноктасына кадәр 157,8 м; 8 ноктасыннан төньяк-көнчыгышка 9 ноктасына кадәр 203,3 м; 9 ноктасыннан көнчыгыш-төньяк-көнчыгышка 10 ноктасына кадәр 118,1 м; 10 ноктасыннан төньяк-төньяк-көнчыгышка 11 ноктасына кадәр 130,5 м; 11 ноктасыннан көнчыгыш-көнчыгышка 1 ноктасына кадәр 136,3 м.

Спас муниципаль районы, Кожаевка торак пункты территориясендә урнашкан Актай елгасы аша салынган күпердән 1,25 м көнбатышта урнашкан “Кожаевка шәһәрчеге” федераль эһәмияткә ия мәдәни мирас объекты территориясе чикләренен борылыш нокталары таблицасы



Нокталар №	1984 елгы бөтендөнья геодезик координаталар системасында (WGS 84) нокталарның координаталары		МСК 16 системасында нокталарның координаталары	
	N	E	X	Y
1	49°36'40,28	55°07'45,11	2145609,9051	404956,2566
2	49°36'37,95	55°07'42,46	2145565,8402	404875,9215
3	49°36'39,23	55°07'36,65	2145582,2244	404695,4423
4	49°36'42,75	55°07'30,73	2145638,241	404510,4063
5	49°36'41,96	55°07'29,05	2145622,3946	404459,0312
6	49°36'29,78	55°07'28,79	2145406,4167	404458,2583
7	49°36'23,69	55°07'30,13	2145299,8971	404503,5048
8	49°36'19,15	55°07'34,52	2145224,1356	404641,9873
9	49°36'25,04	55°07'40,16	2145334,6451	404812,6483
10	49°36'30,20	55°07'42,58	2145428,6032	404884,305
11	49°36'32,98	55°07'46,49	2145481,976	405003,4081

Спас муниципаль району, Косяково авылы адресы буенча урнашкан
“Косяковское селище” федераль эһәмияткә ия мэдәни мирас объекты
территориясе ЧИКЛӘРЕ

Спас муниципаль району, Косяково авылы адресы буенча урнашкан
“Косяковское селище” федераль эһәмияткә ия мэдәни мирас объекты
территориясе чикләренен картасы (схемасы)



Условные обозначения:

-  Характерные точки границ ОАН
-  Границы объектов археологического наследия

Спас муниципаль районы, Косяково авылы адресы буенча урнашкан “Косяковское селище” федераль эһәмияткә ия мәдәни мирас объекты территориясе чикләренәң **картографик тасвирламасы**

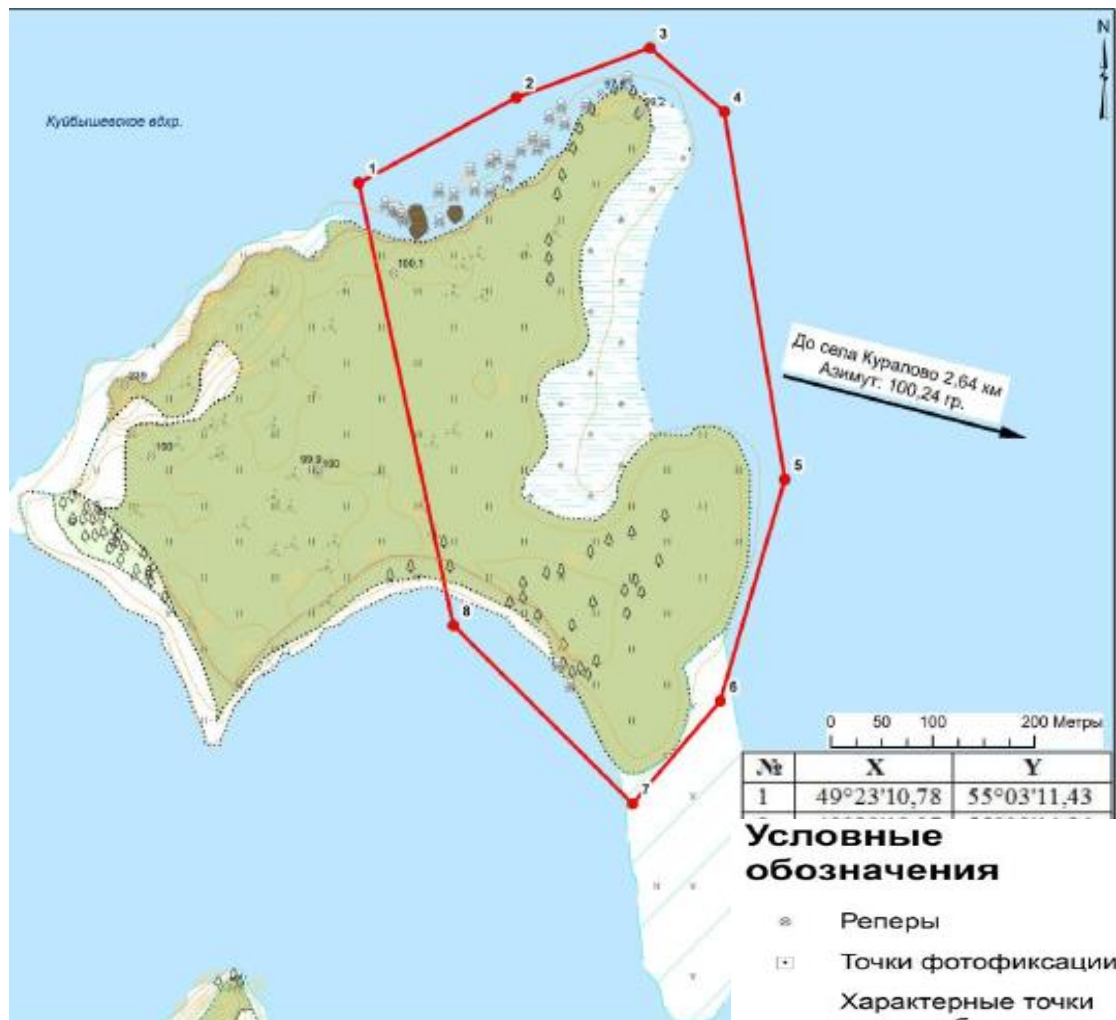
Археологик мирас объекты территориясенәң 1 чиге нокталары 55,0614° с.ш., 49,424316664° в.д. (WGS84 координаталар системасында) географик координаталарына ия. Археологик мирас объекты территориясе чикләре түбәндәгечә үтә: 1 ноктасыннан көньяк-көнчыгышка 2 ноктасына кадәр 113,2 м; 2 ноктасыннан көньяк-көнбатышка 3 ноктасына кадәр 31,5 м; 3 ноктасыннан төньяк-көнбатышка 4 ноктасына кадәр 41,8 м; 4 ноктасыннан төньяк-көнбатышка 5 ноктасына кадәр 39 м; 5 ноктасыннан төньякка 6 ноктасына кадәр 48,8 м; 6 ноктасыннан төньяк-көнчыгышка 1 ноктасына кадәр 40,7 м.

Спас муниципаль районы, Косяково авылы адресы буенча урнашкан “Косяковское селище” федераль эһәмияткә ия мәдәни мирас объекты территориясе чикләренәң борылыш нокталары таблицасы

Нокталар №	1984 елгы бөтендөнья геодезик координаталар системасында (WGS 84) нокталарның координаталары		МСК 16 системасында нокталарның координаталары	
	N	E	X	Y
1	55,0614	49,42431666	2133411,636	397841,1417
2	55,06046601	49,42501531	2133452,379	397735,5357
3	55,0603	49,42461666	2133426,226	397718,0126
4	55,06045	49,42401666	2133388,524	397736,137
5	55,06075	49,4237	2133369,545	397770,2782
6	55,0612	49,42378333	2133376,739	397820,1575

Спас муниципаль районы, Куралово авылыннан көнбатыш-төньяк-көнбатышка 2,64 км адресы буенча урнашкан “Куйбышев каберлеге” федераль эһәмияткә ия мәдәни мирас объекты территориясе **ЧИКЛӘРЕ**

Спас муниципаль районы, Куралово авылыннан көнбатыш-төньяк-көнбатышка 2,64 км адресы буенча урнашкан “Куйбышев каберлеге” федераль эһәмияткә ия мәдәни мирас объекты территориясе чикләренәң картасы (схемасы)



№	X	Y
1	49°23'10,78	55°03'11,43

Условные обозначения

- ⊗ Реперы
- Точки фотофиксации
- Характерные точки границ объекта археологического наследия
- ☼ Человеческие кости
- Сосуд
- ◇ Дерево лиственное
- ⋯ Кустарник
- ⋯ Овраги
- Изолинии
- ▭ Границы объекта археологического наследия
- ▭ Заросли камышовые и тростниковые
- ▭ Лес
- ▭ Затапливаемая зона
- ▭ Камыши
- ▭ Луг
- ▭ Гидрография

Спас муниципаль районы, Куралово авылыннан көнбатыш-төньяк-көнбатышка 2,64 км адресы буенча урнашкан “Куйбышев каберлеге” федераль эһәмияткә ия мәдәни мирас объекты территориясе чикләренен
картографик тасвирламасы

Археологик мирас объекты территориясенен 1 чиге нокталары 55,031143° с.ш., 49,231078° в.д. (WGS84 координаталар системасында) географик координаталарына ия. Археологик мирас объекты территориясе чикләре түбәндәгечә үтә: 1 ноктасыннан төньяк-көнчыгышка 2 ноктасына кадәр 175,7 м; 2 ноктасыннан көнчыгыш-төньяк-көнчыгышка 3 ноктасына кадәр 140 м; 3 ноктасыннан көньяк-көнчыгышка 4 ноктасына кадәр 95,9 м; 4 ноктасыннан көньяк-көнчыгышка 5 ноктасына кадәр 364,7 м; 5 ноктасыннан көньяк-көнбатышка 6 ноктасына кадәр 226,1 м; 6 ноктасыннан көньяк-көнбатышка 7 ноктасына кадәр 132,3 м, 7 ноктасыннан төньяк-көнбатышка 8 ноктасына кадәр 247,9 м; 8 ноктасыннан төньяк-төньяк-көнбатышка 1 ноктасына кадәр 442,5 м.

Спас муниципаль районы, Куралово авылыннан көнбатыш-төньяк-көнбатышка 2,64 км адресы буенча урнашкан “Куйбышев каберлеге” федераль эһәмияткә ия мәдәни мирас объекты территориясенен борылыш нокталары таблицасы

Нокталар №	1984 елгы бөтендөнья геодезик координаталар системасында (WGS 84) нокталарның координаталары		МСК 16 системасында нокталарның координаталары	
	Н	Е	Х	Ү
1	55°03'11,43	49°23'10,78	2130950,4967	397017,0314
2	55°03'14,24	49°23'19,37	2131106,2676	397098,3634
3	55°03'15,92	49°23'26,70	2131238,2359	397145,111
4	55°03'13,96	49°23'30,89	2131310,2465	397081,7471
5	55°03'02,37	49°23'34,70	2131364,4616	396720,9928
6	55°02'55,31	49°23'31,41	2131297,7453	396504,9493

Спас муниципаль районы, Куралово авылы үзәгеннән көньяк-көнбатышка 1,65 км да 50 метр озынлыктагы көньяк-көнчыгыш кисәк, көнбатыштан көньяк-көнбатышка 1,93 км да 439 м озынлыктагы көнбатыш кисәгендә, Куйбышев

сусаклагычы акваториясенә Иске шәһәр утравы адресы буенча урнашкан
 “Куйбышев – Куралово валы” федераль әһәмияткә ия мәдәни мирас объекты
 территориясе чикләренең **картографик тасвирламасы**

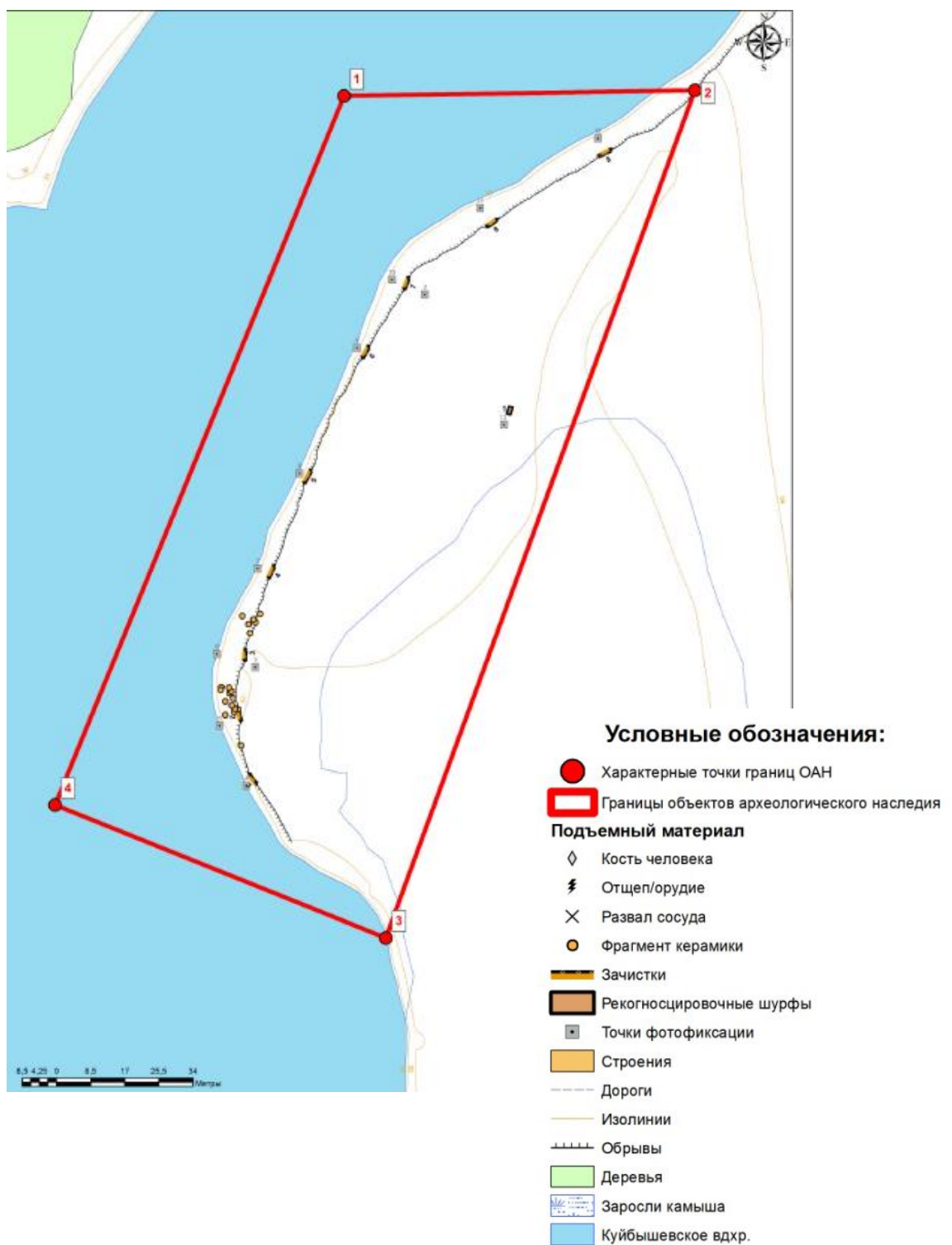
Археологик мирас объекты территориясенә 1 чиге нокталары 55,023423° с.ш., 49,235004° в.д. (WGS84 координаталар системасында) географик координаталарына ия. Археологик мирас объекты территориясе чикләре түбәндәгечә үтә: 1 ноктасыннан көньяк-көнчыгышка 2 ноктасына кадәр 516,7 м; 2 ноктасыннан көньяк-көнбатышка 7 ноктасына кадәр 50,5 м; 7 ноктасыннан төньяк-көнбатышка 8 ноктасына кадәр 516,8 м; 8 ноктасыннан төньяк-көнчыгышка 1 ноктасына кадәр 49,5 м. 3 ноктасы 55,022302° с.ш., 49,243004° в.д. (WGS84 координаталар системасында) географик координаталарына ия; 3 ноктасыннан көньяк-көнчыгышка 4 ноктасына кадәр 101 м; 4 ноктасыннан көньяк-көнбатышка 5 ноктасына кадәр 50,5 м; 5 ноктасыннан көнбатыш-төньяк-көнбатышка 6 ноктасына кадәр 101 м; 6 ноктасыннан төньяк-төньяк-көнчыгышка 3 ноктасына кадәр 50,5 м.

Спас муниципаль районы, Куралово авылы үзәгеннән көньяк-көнбатышка 1,65 км да 50 метр озынлыктагы көньяк-көнчыгыш кисәк, көнбатыштан көньяк-көнбатышка 1,93 км да 439 м озынлыктагы көнбатыш кисәгендә, Куйбышев сусаклагычы акваториясенә Иске шәһәр утравы адресы буенча урнашкан “Куйбышев – Куралово валы” федераль әһәмияткә ия мәдәни мирас объекты территориясе чикләренең **борылыш нокталары таблицасы**

Нокталар №	1984 елгы бөтендөнья геодезик координаталар системасында (WGS 84) нокталарның координаталары		МСК 16 системасында нокталарның координаталары	
	Н	Е	Х	Ү
1	55°02'34,23	49°23'50,04	2131603,76	395840,7169
2	55°02'25,94	49°24'15,30	2132042,6146	395567,8462
3	55°02'23,02	49°24'30,04	2132300,7962	395467,6779
4	55°02'22,27	49°24'35,57	2132398,1469	395440,6982
5	55°02'20,68	49°24'34,92	2132384,6586	395392,0281
6	55°02'21,43	49°24'29,38	2132287,3078	395419,0078
7	55°02'24,53	49°24'13,90	2132015,9467	395524,9563
8	55°02'32,81	49°23'48,63	2131577,092	395797,8271

Спас муниципаль районы, Куралово авылындагы Молоствовлар утарынан көньякка 650 м да, Утюшки елгасының уң ярында, югары терраса үзәне адресы буенча урнашкан “Куралово стоянкасы” федераль эһәмияткә ия мәдәни мирас объекты территориясе чикләре

Спас муниципаль районы, Куралово авылындагы Молоствовлар утарынан көньякка 650 м да, Утюшки елгасының уң ярында, югары терраса үзәне адресы буенча урнашкан “Куралово стоянкасы” федераль эһәмияткә ия мәдәни мирас объекты территориясе чикләренәң картасы (схемасы)



Спас муниципаль районы, Куралово авылындагы Молоствовлар утарынан көньякка 650 м да, Утюшки елгасының уң ярында, югары терраса үзәне адресы буенча урнашкан “Куралово стоянкасы” федераль әһәмияткә ия мәдәни мирас объекты территориясе чикләренә **картографик тасвирламасы**

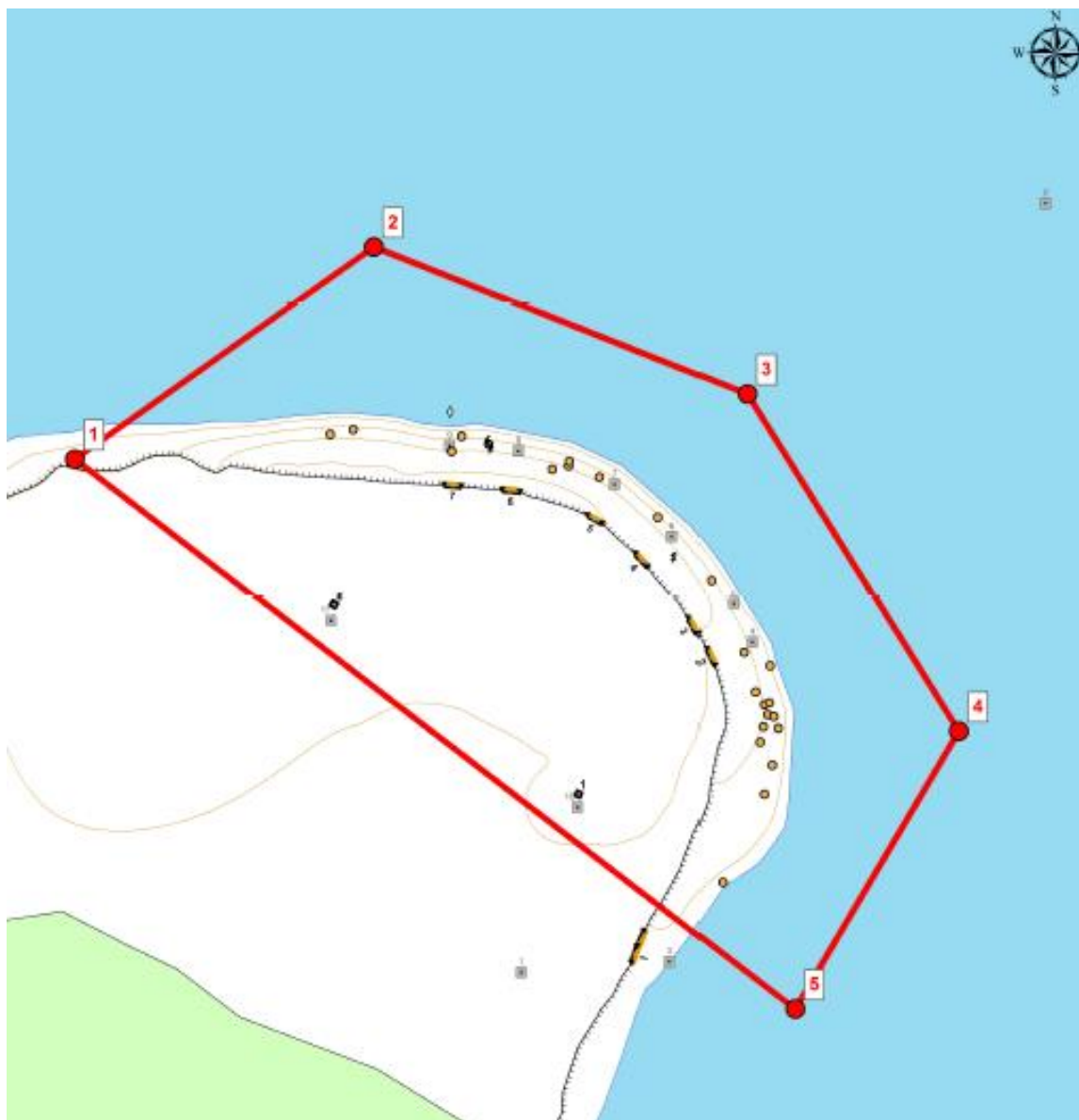
Археологик мирас объекты территориясенә 1 чиге нокталары 55,03783806° с.ш., 49,42236332° в.д. (WGS84 координаталар системасында) географик координаталарына ия. Археологик мирас объекты территориясе чикләре түбәндәгечә үтә: 1 ноктасыннан көнчыгышка 2 ноктасына кадәр 87,2 м; 2 ноктасыннан көньяк-көнчыгыш-көнбатышка 3 ноктасына кадәр 224,6 м; 3 ноктасыннан төньяк-көнбатышка 4 ноктасына кадәр 88,7 м; 4 ноктасыннан төньяк-төньяк-көнчыгышка 1 ноктасына кадәр 55,3 м.

Спас муниципаль районы, Куралово авылындагы Молоствовлар утарынан көньякка 650 м да, Утюшки елгасының уң ярында, югары терраса үзәне адресы буенча урнашкан “Куралово стоянкасы” федераль әһәмияткә ия мәдәни мирас объекты территориясе чикләренә борылыш нокталары таблицасы



Нокталар №	1984 елгы бөтендөнья геодезик координаталар системасында (WGS 84) нокталарның координаталары		МСК 16 системасында нокталарның координаталары	
	N	E	X	Y
1	55,03783806	49,42236332	2133188,853	395223,7246
2	55,03786827	49,42372898	2133276,259	395223,8255
3	55,03595786	49,4226005	2133196,192	395013,9216
4	55,03623791	49,42130117	2133114,312	395048,191

Спас муниципаль районы, Куралово авылындагы Молоствовлар утарынан көнбатыш-төньяк-көнбатышка 300 м да, Утюшки елгасы Бизнә елгасына тоташкан урында сусаклагычны су басканнан соң барлыкка килгән утрауның төньяк-көнчыгыш өлешендә Бизнә елгасы аша салынган жимерек күпердән 560 м көньякта адресы буенча урнашкан “Кураловское селище” федераль әһәмияткә ия мәдәни мирас объекты территориясе **ЧИКЛӨРЕ**

Спас муниципаль районы, Куралово авылындагы Молоствовлар утарынан көнбатыш-төнъяк-көнбатышка 300 м да, Утюшки елгасы Бизнэ елгасына тоташкан урында сусаклагычны су басканнан соң барлыкка килгән утрауның төнъяк-көнчыгыш өлешендә Бизнэ елгасы аша салынган жимерек күпердән 560 м көньякта адресы буенча урнашкан “Кураловское селище” федераль эһәмияткә ия мәдәни мирас объекты территориясе чикләренен картасы (схемасы)



Условные обозначения:

-  Характерные точки границ ОАН
-  Границы объектов археологического наследия

Спас муниципаль районы, Куралово авылындагы Молоствовлар утарынан көнбатыш-төнъяк-көнбатышка 300 м да, Утюшки елгасы Бизнэ елгасына тоташкан урында сусаклагычны су басканнан соң барлыкка килгән утрауның төнъяк-көнчыгыш өлешендә Бизнэ елгасы аша салынган жимерек күпердән 560 м көньякта адресы буенча урнашкан “Кураловское селище” федераль эһәмияткә ия мәдәни мирас объекты территориясенен **картографик тасвирламасы**

Археологик мирас объекты территориясең 1 чиге нокталары 55,043369142° с.ш., 49,418959286° в.д. (WGS84 координаталар системасында) географик координаталарына ия. Археологик мирас объекты территориясе чикләре түбәндәгечә үтә: 1 ноктасыннан төньяк-көнчыгышка 2 ноктасына кадәр 62,9 м; 2 ноктасыннан көньяк-көнчыгышка 3 ноктасына кадәр 68,5 м; 3 ноктасыннан көньяк-көнчыгышка 4 ноктасына кадәр 68,5 м; 4 ноктасыннан көньяк-көнбатышка 5 ноктасына кадәр 55,3 м; 5 ноктасыннан төньяк-көнбатышка 1 ноктасына кадәр 155,4 м.

Спас муниципаль районы, Куралово авылындагы Молоствовлар утарынан көнбатыш-төньяк-көнбатышка 300 м да, Утюшки елгасы Бизнә елгасына тоташкан урында сусаклагычны су басканнан соң барлыкка килгән утрауның төньяк-көнчыгыш өлешендә Бизнә елгасы аша салынган жимерек күпердән 560 м көньякта адресы буенча урнашкан “Кураловское селище” федераль әһәмияткә ия мәдәни мирас объекты территориясе чикләренәң **борылыш нокталары таблицасы**

Нокталар №	1984 елгы бөтендөнья геодезик координаталар системасында (WGS 84) нокталарның координаталары		МСК 16 системасында нокталарның координаталары	
	Н	Е	Х	У
1	55,04336914	49,41895929	2132994,334	395847,384
2	55,04370607	49,41974917	2133046,213	395882,9897
3	55,04349283	49,42075463	2133109,576	395856,8561
4	55,04297784	49,42134253	2133145,001	395798,1413
5	55,04254449	49,42092023	2133116,211	395750,9244

Спас муниципаль районы, Никольское авылы территориясе адресы буенча урнашкан “Никольское валы” федераль әһәмияткә ия мәдәни мирас объекты территориясе чикләре

Спас муниципаль районы, Никольское авылы территориясе адресы буенча урнашкан “Никольское валы” федераль әһәмияткә ия мәдәни мирас объекты территориясе чикләре картасы (схемасы)

Спас муниципаль районы, Никольское авылы территориясе адресы буенча урнашкан “Никольское валы” федераль әһәмияткә ия мәдәни мирас объекты территориясе чикләренәң **картографик тасвирламасы**

Археологик мирас объекты территориясенең 1 чиге нокталары 54.925271° с.ш, 49.389091° в.д, (WGS84 координаталар системасында) географик координаталарына ия. Археологик мирас объекты территориясе чикләре түбәндәгечә үтә: 1 ноктасыннан төньяк-көнбатышка 2 ноктасына 217,8 м; 2 ноктасыннан төньяк-көнбатышка 3 ноктасына кадәр 247,8 м; 3 ноктасыннан көньяк-көнбатышка 4 ноктасына кадәр 129 м; 4 ноктасыннан көньяк-көнбатышка 5 ноктасына кадәр 138,1 м; 5 ноктасыннан көнбатышка 6 ноктасына кадәр 100,3 м; 6 ноктасыннан төньяк-көнбатышка 7 ноктасына кадәр 93,2 м; 7 ноктасыннан көнбатышка 8 ноктасына кадәр 157,3 м; 8 ноктасыннан көньяк-көнбатышка 9 ноктасына кадәр 176,3 м; 9 ноктасыннан көньяк-көнбатышка 10 ноктасына кадәр 96,3 м; 10 ноктасыннан көньяк-көнбатышка 11 ноктасына кадәр 167,6 м; 11 ноктасыннан көнбатышка 12 ноктасына кадәр 124,6 м; 12 ноктасыннан төньяк-көнбатышка 13 ноктасына кадәр 103,8 м; 13 ноктасыннан төньяк-көнбатышка 14 ноктасына кадәр 166,9 м; 14 ноктасыннан төньяк-көнчыгышка 15 ноктасына кадәр 61,3 м; 15 ноктасыннан көньяк-көнчыгышка 16 ноктасына кадәр 52,9 м; 16 ноктасыннан көньяк-көнчыгышка 17 ноктасына кадәр 87,4 м; 17 ноктасыннан көньяк-көнчыгышка 18 ноктасына кадәр 93,7 м; 18 ноктасыннан төньяк-көнчыгышка 19 ноктасына кадәр 108,8 м; 19 ноктасыннан төньяк-көнчыгышка 20 ноктасына кадәр 159 м; 20 ноктасыннан төньяк-көнчыгышка 21 ноктасына кадәр 86,2 м; 21 ноктасыннан төньяк-көнчыгышка 22 ноктасына кадәр 142,1 м; 22 ноктасыннан төньяк-көнчыгышка 23 ноктасына кадәр 96,9 м; 23 ноктасыннан көнчыгышка 24 ноктасына кадәр 93,1 м; 24 ноктасыннан көньяк-көнчыгышка 25 ноктасына кадәр 70,5 м; 25 ноктасыннан көньяк-көнчыгышка 26 ноктасына кадәр 73,1 м; 26 ноктасыннан көнчыгышка 27 ноктасына кадәр 128,5 м; 27 ноктасыннан төньяк-көнчыгышка 28 ноктасына кадәр 122,7 м; 28 ноктасыннан төньяк-көнчыгышка 29 ноктасына кадәр 87,5 м; 29 ноктасыннан көньяк-көнчыгышка 30 ноктасына кадәр 252,8 м; 30 ноктасыннан көньяк-көнчыгышка 31 ноктасына кадәр 252,4 м; 31 ноктасыннан көньяк-көнбатышка 31 (1) ноктасына кадәр 75 м.

Спас муниципаль районы, Никольское авылы территориясе адресы буенча урнашкан “Никольское валы” федераль эһәмияткә ия мәдәни мирас объекты территориясенең **борылыш нокталары таблицасы**

Нокталар №	1984 елгы бөтендөнья геодезик координаталар системасында (WGS 84) нокталарның координаталары		МСК 16 системасында нокталарның координаталары	
	N,°	E,°	X, м	Y, м
1	54. 925 271	49. 389 091	1324428.66	378158.1841
2	54 .925 987	49. 385 928	1324512.89	377957.3157
3	54. 926 932	49. 382 426	1324623.257	377735.3651
4	54. 926 493	49. 380 563	1324577.151	377614.8687
5	54. 926 068	49. 378 539	1324532.91	377484.0289

6	54. 926 232	49. 376 998	1324553.489	377385.7635
7	54. 926 599	49. 375 689	1324596.186	377302.8169
8	54. 926 529	49. 373 237	1324592.067	377145.5017
9	54. 926 072	49. 370 602	1324545.15	376975.4855
10	54. 925 635	49. 369 304	1324498.472	376891.1935
11	54. 925 331	49. 366 743	1324468.5	376726.2887
12	54. 925 197	49. 364 812	1324456.41	376602.1859
13	54. 925 499	49. 363 279	1324492.341	376504.7471
14	54. 926 507	49. 361 349	1324607.4	376383.7386
15	54. 926 938	49. 361 945	1324654.482	376423.0431
16	54. 926 698	49. 362 658	1324626.67	376468.0983
17	54. 926 113	49. 363 568	1324560.234	376524.8867
18	54. 925 799	49. 364 925	1324523.294	376611.0217
19	54. 925 942	49. 366 606	1324536.651	376719.0697
20	54. 926 250	49. 369 029	1324567.331	376875.1555
21	54. 926 560	49. 370 262	1324599.985	376954.9373
22	54. 927 075	49. 372 292	1324654.213	377086.3543
23	54. 927 286	49. 373 759	1324675.497	377180.9347
24	54. 927 336	49. 375 210	1324678.877	377274.0349
25	54. 927 233	49. 376 296	1324665.872	377343.3347
26	54. 926 968	49. 377 340	1324634.781	377409.5267
27	54. 926 839	49. 379 333	1324617.54	377536.9541
28	54. 927 418	49. 380 965	1324679.474	377642.9805
29	54. 927 585	49. 382 300	1324696.149	377728.9535
30	54. 926 773	49. 385 985	1324600.318	377962.9695
31	54. 925 878	49. 389 604	1324495.335	378192.5799
32(1)	54. 925 271	49. 389 091	1324428.66	378158.1841

Спас муниципаль районы, Ширбэт авылының төньяк кырыеннан төньяк-көнбатышка 3,5 км һәм Кызыл Бистә авылының төньяк кырыеннан төньякка 4,8 км адресы буенча урнашкан “Ширбэт шәһәрлеге” федераль әһәмияткә ия мәдәни мирас объекты территориясе ЧИКЛӨРЕ

Спас муниципаль районы, Ширбэт авылының төньяк кырыеннан төньяк-көнбатышка 3,5 км һәм Кызыл Бистә авылының төньяк кырыеннан төньякка 4,8 км адресы буенча урнашкан “Ширбэт шәһәрлеге” федераль әһәмияткә ия мәдәни мирас объекты территориясе чикләренең картасы (схемасы)

Спас муниципаль районы, Ширбэт авылының төньяк кырыеннан төньяк-көнбатышка 3,5 км һәм Кызыл Бистә авылының төньяк кырыеннан төньякка 4,8 км адресы буенча урнашкан “Ширбэт шәһәрлеге” федераль әһәмияткә ия мәдәни мирас объекты территориясе чикләренең **картографик тасвирламасы**

Археологик мирас объекты территориясенен 1 чиге нокталары 55.007715° с.ш, 49.285231° в.д, (WGS84 координаталар системасында) географик координаталарына ия. Археологик мирас объекты территориясе чикләре түбәндәгечә үтә: 1 ноктасыннан көньяк-көнбатышка 2 ноктасына кадәр 40,6 м; 2 ноктасыннан көньяк-көнбатышка 3 ноктасына кадәр 106,2 м; 3 ноктасыннан көньяк-көнбатышка 4 ноктасына кадәр 124,8 м; 4 ноктасыннан көньяк-көнбатышка 5 ноктасына кадәр 57,1 м; 5 ноктасыннан көньяк-көнбатышка 6 ноктасына кадәр 60,9 м; 6 ноктасыннан көньяк-көнбатышка 7 ноктасына кадәр 57,3 м; 7 ноктасыннан көнбатышка 8 ноктасына кадәр 55,1 м; 8 ноктасыннан төньяк-көнбатышка 9 ноктасына кадәр 55,9 м; 9 ноктасыннан төньяк-көнбатышка 10 ноктасына кадәр 115 м; 10 ноктасыннан төньяк-көнбатышка 11 ноктасына кадәр 131,3 м; 11 ноктасыннан төньяк-көнбатышка 12 ноктасына кадәр 60,5 м; 12 ноктасыннан төньяк-көнчыгышка 13 ноктасына кадәр 51,5 м; 13 ноктасыннан төньяк-көнчыгышка 14 ноктасына кадәр 65,3 м; 14 ноктасыннан төньяк-көнчыгышка 15 ноктасына кадәр 198,6 м; 15 ноктасыннан төньяк-көнчыгышка 16 ноктасына кадәр 122,8 м; 16 ноктасыннан көньяк-көнчыгышка 17 ноктасына кадәр 253,3 м; 17 ноктасыннан көньяк-көнчыгышка 18 ноктасына кадәр 158,4 м; 18 ноктасыннан көньяк-көнчыгышка 19 ноктасына кадәр 104 м.

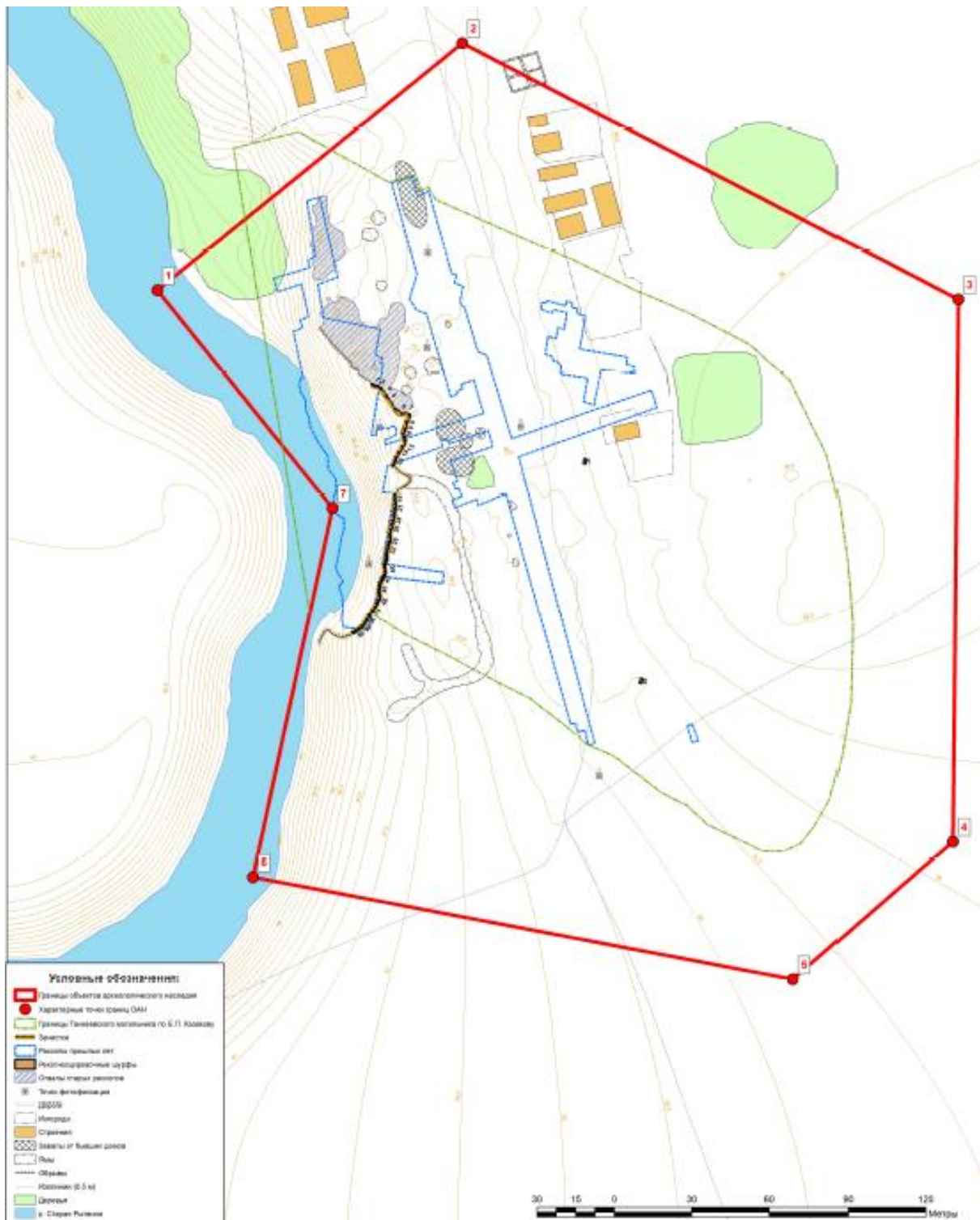
Спас муниципаль районы, Ширбәт авылының төньяк кырыеннан төньяк-көнбатышка 3,5 км һәм Кызыл Бистә авылының төньяк кырыеннан төньякка 4,8 км адресы буенча урнашкан “Ширбәт шәһәрлеге” федераль әһәмияткә ия мәдәни мирас объекты территориясе чикләренен **борылыш нокталары таблицасы**

Нокта лар №	1984 елгы бөтендөнья геодезик координаталар системасында (WGS 84) нокталарның координаталары		МСК 16 системасында нокталарның координаталары	
	N,°	E,°	X, м	Y, м
1	55.007715	49.285231	1320238.645	384873.0701
2	55.007430	49.284835	1320207.524	384846.9436
3	55.006781	49.283618	1320137.208	384767.3433
4	55.005975	49.282261	1320049.618	384678.3497
5	55.005703	49.281503	1320020.606	384629.1827
6	55.005457	49.280653	1319994.546	384574.1049
7	55.005343	49.279779	1319983.206	384517.9272
8	55.005370	49.278919	1319987.603	384462.9974
9	55.005518	49.278083	1320005.417	384409.9305
10	55.006026	49.276517	1320064.325	384311.1558
11	55.006734	49.274875	1320145.746	384208.1048

12	55.007245	49.274549	1320203.085	384188.6814
13	55.007700	49.274701	1320253.491	384199.6506
14	55.008208	49.275212	1320309.21	384233.7033
15	55.009518	49.277320	1320451.684	384372.1406
16	55.010345	49.278594	1320541.654	384455.827
17	55.008985	49.281779	1320385.288	384655.7984
18	55.008166	49.283806	1320290.991	384783.1823
19(1)	55.007715	49.285231	1320238.645	384873.0701

Спас муниципаль районы, Танкеевка авылы көнъяк өлеше, Ясачка елгасының биек сул яры адресы буенча урнашкан “Танкеевка каберлеге, IX-X гасырлар” федераль эһәмияткә ия мәдәни мирас объекты территориясе ЧИКЛӨРЕ

Спас муниципаль районы, Танкеевка авылы көнъяк өлеше, Ясачка елгасының биек сул яры адресы буенча урнашкан “Танкеевка каберлеге, IX-X гасырлар” федераль эһәмияткә ия мәдәни мирас объекты территориясе чикләренен картасы (схемасы)



Спас муниципаль району, Танкеевка авылы көнъяк өлеше, Ясачка елгасының биек сул яры адресы буенча урнашкан “Танкеевка каберлеге, IX-X гасырлар” федераль әһәмияткә ия мәдәни мирас объекты территориясе чикләренә

картографик тасвирламасы

Археологик мирас объекты территориясенә 1 чиге нокталары 54,81555067° с.ш., 49,118718951° в.д., (WGS84 координаталар системасында) географик координаталарына ия. Археологик мирас объекты территориясе чикләре түбәндәгечә үтә: 1 ноктасыннан төньяк-көнчыгышка 2 ноктасына кадәр 152,2 м; 2 ноктасыннан көнъяк-көнбатышка 3 ноктасына кадәр 215,9 м; 3 ноктасыннан

көнъякка 4 ноктасына кадәр 211,2 м; 4 ноктасыннан көнъяк-көнбатышка 5 ноктасына кадәр 81,4 м; 5 ноктасыннан көнбатыш-төнъяк-көнбатышка 6 ноктасына кадәр 212,9 м; 6 ноктасыннан төнъяк-төнъяк-көнчыгышка 7 ноктасына кадәр 147,3 м; 7 ноктасыннан төнъяк-көнбатышка 1 ноктасына кадәр 108,4 м.

Спас муниципаль районы, Танкеевка авылы көнъяк өлеше, Ясачка елгасының биек сул яры адресы буенча урнашкан “Танкеевка каберлеге, IX-X гасырлар” федераль әһәмияткә ия мәдәни мирас объекты территориясе чикләренәң борылыш нокталары таблицасы

Нокталар №	1984 елгы бөтендөнья геодезик координаталар системасында (WGS 84) нокталарның координаталары		МСК 16 системасында нокталарның координаталары	
	N	E	X	Y
1	54,81555067	49,11871895	2112752,725	371256,6501
2	54,81644047	49,12051592	2112872,315	371350,8549
3	54,81559351	49,1235357	2113062,444	371248,5457
4	54,81369648	49,12359047	2113057,194	371037,314
5	54,81320171	49,12265901	2112995,049	370984,7477
6	54,81350698	49,11939023	2112786,4	371027,4496
7	54,81480773	49,11980878	2112819,318	371171,0676

Татарстан Республикасы Спас муниципаль районында урнашкан федераль
әһәмияткә ия мәдәни мирас объектларыннан **файдалану режимы**

Мәдәни мирас объектынның территориясе чикләрендә түбәндәгеләр **рөхсәт ителә:**

мәдәни мирас объектынның физик яктан саклануын тәэмин итүгә юнәлтелгән саклау эшләре үткәру, шул исәптән, консервацияләү, ремонтлау, реставрацияләү һәм заманча файдалануга яраклаштыру;

мәдәни мирас объектынның бөтенлегенә зыян салмаган һәм мәдәни мирас объектын бүгенге шартларда кулланылуын тәэмин итү мөмкинлегенә биргән хужалык эшчәнлегенә алып бару;

булган капитал төзелеш объектларын, шулай ук, жир кишәрлекләрен (капитал төзелеш объектлары сафка бастырмыйча һәм вакытлы корылмалар урнаштырмыйча) рөхсәт ителгән куллану төрләренә нигезендә файдалану:

- мәдәни үсеш (код 3.6.);

мәдәни мирас объектынның юкка чыккан өлешләрен һәм тарихи элементлары, тарихи аналоглары, булган сызымнар һәм үлчәмнәр жирлегендә элеккегә хәленә кайтару;

мәдәни мирас объектынның бөтенлеген бозып торган вакытлы корылмаларны һәм объектларны сүтү;

элегә эшләр мәдәни мирас объектына зыян салмаса (шул исәптән, динамик тәэсир), булган объектларның инженерлык инфраструктурасын (су белән тәэмин итү, канализация, жылылык, газ, электр белән тәэмин итү, телефон кертү буенча тышкы челтәрләрне) капитал ремонтлау;

мәдәни мирас объектын саклау, файдалану һәм популярлаштыру максатыннан территорияне тәртипкә китерү:

• мәйданчыкларга, якин килү һәм транспорт узу урыннарына традицион материаллар (таш, гранит һәм табигый булып күренә торган башка материаллар) түшәү;

• тарихи мохит элементлары характеристикаларына туры килгән аерым урнаштырылган яктырту жайланмаларыннан файдалану; агачларның кыйммәтле төрләрен саклау;

мәдәни мирас объекты фасадына 2,0 м дан югары булмаган мәгълүмати язулар һәм билгеләмәләр, мемориаль такталарны мәдәни мирас объектынның 2нче катындагы тәрәзә уемнарының аскы чигеннән югарырак күтәрмичә урнаштыру;

оешманың элмә тактасын, кулланучыга белешмә бирә торган тышкы мәгълүмат чараларын 2,0 м дан югары итмичә, мәдәни мирас объектынның 2нче катындагы тәрәзә уемнарының аскы чигеннән югарырак күтәрмичә

урнаштыру;

археологик белешмэләр булган очракта территориянең директив дәрәжәсен түбәнәйтү, ишегалды территориясен вертикаль планлаштыру.

Югарыда аталган барлык эшләр Татарстан Республикасы мәдәният министрлыгы тарафыннан килештерелгән мәдәни мирас объектын саклау буенча проект документларын эзерләү һәм эшләр башкару буенча йөкләмэләр, аталган эшләрнең үтәлешен Татарстан Республикасы Мәдәният министрлыгы контрольдә тоткан очракта – проект документлары нигезендә, Татарстан Республикасы Мәдәният министрлыгы тарафыннан мәдәни мирас объектын саклау эшләре үткәрергә язмача рәхсәт кәгазе нигезендә башкарыла.

Мәдәни мирас объектынның территориясә чикләрендә түбәндәгеләр тыела:

мәдәни мирас объектларын яки аерым элементларын саклауга, мәдәни мирас объектынның тарихи шәһәр төзелеш тирәлеген саклауга бәйлә булмаган жир, төзелеш, мелиорация белән бәйлә һәм башка эшләр башкару;

капиталь төзелеш объектлары сафка бастыру һәм ядкаръ территориясендә урнашкан капитал төзелеш объектларының күләм-пространство характеристикасын арттыру;

мәдәни мирас объекты фасадына һәм түбәсенә кондиционерлар, эре габаритлы антенналар һәм инженерлык жиһазларының башка элементларын урнаштыру;

тышкы реклама чараларын урнаштыру;

инженерлык инфраструктурасын (суүткәргечнең тышкы челтәре, канализация, жылылык, газ һәм электр белән тәмин итү, телефонлаштыру) жир өстеннән үткөрү;

киосклар, павильоннар, өслекләр, юкка чыкканнарны торгызудан тыш, кече архитектура формалары кую;

мәдәни мирас объектына һәм аның әйләнә-тирәсендәге корылмаларга динамик тәэсир итүче технологияләрдән файдалану.

мәдәни мирас объекты территориясен төрле көнкүреш калдыклары белән чүпләү;

парковкалар көйләү.