



ПРИКАЗ

16.01.2017

БОЕРЫК

№ 10

г.Казань

Татарстан Республикасы Юстиция министрлыгында 2017 елның 7 февралендә теркәлдә,  
№ 3820

Транспорт чаралары хужаларының  
гражданлык жаваплылыгын  
мәжбүри иминиятләштерү килешүе буенча  
түләнган иминиятләштерү премиясенә  
компенсация билгеләү буенча  
дәүләт хезмәте күрсәтүнен  
Татарстан Республикасы Хезмәт,  
халыкны эш белән тәэмин итү  
һәм социаль яклау министрлыгының  
08.06.2012 ел, № 406 боерыгы белән  
расланган административ регламентына  
үзгәрешләр кертү хакында

Транспорт чаралары хужаларының гражданлык жаваплылыгын мәжбүри иминиятләштерү килешүе буенча түләнган иминиятләштерү премиясенә компенсация билгеләү буенча дәүләт хезмәте күрсәтү эшен камилләштерү максатларында **боерык бирәм:**

1. Кушымта итеп бирелүче, Татарстан Республикасы Хезмәт, халыкны эш белән тәэмин итү һәм социаль яклау министрлыгының “Транспорт чаралары

хужаларының гражданлык жаваплылыгын мәжбүри иминиятләштерү килешүе буенча түлэнгән иминиятләштерү премиясенә компенсация билгеләү буенча дәүләт хезмәте күрсәтүнең административ регламентын раслау турында” 08.06.2012 ел, № 406 боерыгына кертелә торган үзгәрешләрне расларга.

**Министр**



**Э.Ә.Зарипова**

Татарстан Республикасы Хезмэт, халыкны эш белән тээмин итү һәм социаль яклау министрлыгының 16.01.2017 ел, № 10 боерыгы белән расландылар

Татарстан Республикасы Хезмэт, халыкны эш белән тээмин итү һәм социаль яклау министрлыгының “Транспорт чаралары хужаларының гражданлык жаваплылыгын мәжбүри иминиятләштерү килешүе буенча түлэнгән иминиятләштерү премиясенә компенсация билгеләү буенча дәүләт хезмәте күрсәтүнең административ регламентын раслау турында” 08.06.2012 ел, № 406 боерыгына кертелә торган үзгәрешләр

Татарстан Республикасы Хезмэт, халыкны эш белән тээмин итү һәм социаль яклау министрлыгының “Транспорт чаралары хужаларының гражданлык жаваплылыгын мәжбүри иминиятләштерү килешүе буенча түлэнгән иминиятләштерү премиясенә компенсация билгеләү буенча дәүләт хезмәте күрсәтүнең административ регламентын раслау турында” 08.06.2012 ел, № 406 боерыгында (Татарстан Республикасы Хезмэт, халыкны эш белән тээмин итү һәм социаль яклау министрлыгының 06.06.2014 ел, № 312, 07.06.2016 ел, № 317, 11.07.2016 ел, № 402 боерыклары керткән үзгәрешләр белән) (алга таба – Боерык):

Боерыкның атамасын түбәндәге редакциядә баян итәргә:

“Медицина күрсәтмәләре нигезендә транспорт чараларына ия булган инвалидларга (шул исәптән инвалид балаларга) яки аларның законлы вәкилләренә транспорт чаралары хужаларының гражданлык жаваплылыгын мәжбүри иминиятләштерү килешүе буенча түлэнгән иминиятләштерү премиясенә компенсация билгеләү буенча дәүләт хезмәте күрсәтүнең административ регламентын раслау турында”;

Боерыкның 1 пунктын түбәндәге редакциядә бәян итәргә:

“1. Медицина күрсәтмәләре нигезендә транспорт чараларына ия булган инвалидларга (шул исәптән инвалид балаларга) яки аларның законлы вәкилләренә транспорт чаралары хужаларының гражданлык җаваплылыгын мәҗбүри иминиятләштерү килешүе буенча түләнгән иминиятләштерү премиясенә компенсация билгеләү буенча дәүләт хезмәте күрсәтүнең кушымта итеп бирелүче административ регламентын (алга таба – Регламент) расларга.”

Транспорт чаралары хужаларының гражданлык җаваплылыгын мәҗбүри иминиятләштерү килешүе буенча түләнгән иминиятләштерү премиясенә компенсация билгеләү буенча дәүләт хезмәте күрсәтүнең Боерык белән расланган административ регламентында (алга таба – Регламент):

Регламентның атамасын түбәндәге редакциядә бәян итәргә:

“Медицина күрсәтмәләре нигезендә транспорт чараларына ия булган инвалидларга (шул исәптән инвалид балаларга) яки аларның законлы вәкилләренә транспорт чаралары хужаларының гражданлык җаваплылыгын мәҗбүри иминиятләштерү килешүе буенча түләнгән иминиятләштерү премиясенә компенсация билгеләү буенча дәүләт хезмәте күрсәтүнең административ регламенты”;

1.1 пунктны түбәндәге редакциядә бәян итәргә:

“1.1. Медицина күрсәтмәләре нигезендә транспорт чараларына ия булган инвалидларга (шул исәптән инвалид балаларга) яки аларның законлы вәкилләренә транспорт чаралары хужаларының гражданлык җаваплылыгын мәҗбүри иминиятләштерү килешүе буенча түләнгән иминиятләштерү премиясенә компенсация билгеләү буенча дәүләт хезмәте күрсәтүнең бу административ регламенты (алга таба – Регламент) медицина күрсәтмәләре нигезендә транспорт чараларына ия булган инвалидларга (шул исәптән инвалид балаларга) яки аларның законлы вәкилләренә транспорт чаралары хужаларының гражданлык җаваплылыгын мәҗбүри иминиятләштерү килешүе буенча түләнгән иминиятләштерү премиясенә компенсация билгеләү буенча дәүләт хезмәте күрсәтү (алга таба – дәүләт хезмәте күрсәтү) стандартын һәм тәртибен билгели.”;

2.1 пунктта “Стандартка таләпләрнең эчтәлеге” графасын түбәндәге редакциядә бәян итәргә:

“Медицина күрсәтмәләре нигезендә транспорт чараларына ия булган инвалидларга (шул исәптән инвалид балаларга) яки аларның законлы вәкилләренә транспорт чаралары хужаларының гражданлык җаваплылыгын мәҗбүри иминиятләштерү килешүе буенча түләнгән иминиятләштерү премиясенә компенсация (алга таба – компенсация) билгеләү”;

2.3 пунктта “Стандартка таләпләрнең эчтәлеге” графасын түбәндәге редакциядә бәян итәргә:

“Компенсация билгеләү турында (билгеләүдән баш тарту турында) карар”;

2.5 пунктта “Стандартка таләпләрнең эчтәлеге” графасын түбәндәге редакциядә бәян итәргә:

“1. Бу Регламентка 1 нче кушымта нигезендәге форма буенча гариза.

2. Транспорт чарасының анда милек иясе сыйфатында инвалид (инвалид бала) күрсәтелгән паспорты күчермәсе.

3. Транспорт чарасы хужасының гражданлык җаваплылыгын мәҗбүри иминиятләштерүнең иминиятләштерү полисы күчермәсе.

4. Килешү буенча иминиятләштерү премиясен түләү турында квитанция күчермәсе.

5. Инвалидта (инвалид балада) транспорт чаралары белән тәэмин итүгә медицина-социаль экспертиза учреждениеләре тарафыннан билгеләнгән медицина күрсәтмәләре булуны раслаучы документ күчермәсе.

Идарәдә (бүлектә) инвалидта (инвалид балада) транспорт чаралары белән тәэмин итүгә медицина-социаль экспертиза учреждениеләре тарафыннан билгеләнгән медицина күрсәтмәләре булуны раслаучы документ булганда, гариза бирүче әлеге документны тапшыру зарурлыгыннан азат ителә.

Гариза бирүчеләр, мөрәҗәгать иткәндә, шәхесне таныклаучы документ күрсәтәләр һәм банкта яки бүтән кредит оешмасында ачылган лицевой счет реквизитларын тапшыралар.

Инвалидның (инвалид баланың) законлы вәкилләре, өстәмә рәвештә, үзләренең статусларын һәм вәкаләтләрен раслаучы документның күчermәсен тапшыра.

Дәүләт хезмәте алучылар тарафыннан вәкаләт бирелгән затлар, өстәмә рәвештә, дәүләт хезмәте алучының мәнфәгатләрәннән чыгып эш итүгә үзләренең вәкаләтләрен раслаучы документлар күчermәләрен тапшыра.

Документларның күчermәләре Россия Федерациясе законына туры китереп расланмаган очракта, алар төп нөсхәләрен күрсәтеп тапшырыла һәм Идарә (бүлек) белгече тарафыннан раслана.

Дәүләт хезмәте алу өчен гариза бланкын гариза бирүче Идарәгә (бүлеккә) шәхсән мөрәжәгать итеп алырга мөмкин. Дәүләт хезмәте алу өчен гариза бланкының электрон формасы Татарстан Республикасы Хезмәт, халыкны эш белән тәэмин итү һәм социаль яклау министрлыгының рәсми сайтына урнаштырылган.

Гариза бирүче гаризаны һәм аңа кушып бирелә торган документларны кәгазьдә шәхсән яисә почта аша тапшыра (жибәрә) ала.

Гариза почта аша жибәрелгәндә, документларның аңа кушып жибәрелүче күчermәләре (шәхесне таныклаучы документ күчermәсеннән гайре) Россия Федерациясе законына туры китереп расланган булырга тиеш.

Гариза бирүче гаризаны һәм аңа кушып бирелә торган документларны квалификацияле көчәйтелгән электрон имза белән имзаланган электрон документлар рәвешендә гомуми файдаланудагы мәгълүмат-телекоммуникация челтәре аша, шул исәптән “Интернет” мәгълүмат-телекоммуникация челтәре аша тапшыра (жибәрә) ала;

2.9 пунктның “Стандартка таләпләрнең эчтәлегә” графасындагы дүртенче абзацны түбәндәге редакциядә бәян итәргә:

“транспорт чарасының паспорты инвалид яки инвалид бала исеменә язып бирелмәгән;”;

3.1.1 пунктның беренче абзацны түбәндәге редакциядә бәян итәргә:

“3.1.1. Медицина күрсәтмәләре нигезендә транспорт чараларына ия булган инвалидларга (шул исәптән инвалид балаларга) яки аларның законлы вәкилләренә транспорт чаралары хужаларының гражданлык җаваплылыгын мәҗбүри иминиятләштерү килешүе буенча түләнгән иминиятләштерү премиясенә компенсация (алга таба – компенсация) билгеләү буенча дәүләт хезмәте күрсәтү түбәндәге процедураларны үз эченә ала:”;

Регламентның кушымталарын түбәндәге редакциядә бәян итәргә:

“Медицина күрсәтмәләре нигезендә транспорт чараларына ия булган инвалидларга (шул исәптән инвалид балаларга) яки аларның законлы вәкилләренә транспорт чаралары хужаларының гражданлык җаваплылыгын мәҗбүри иминиятләштерү килешүе буенча түләнгән иминиятләштерү премиясенә компенсация билгеләү буенча дәүләт хезмәте күрсәтүнең административ регламентына 1 нче кушымта

Киңәш ителүче форма

Татарстан Республикасы Хезмәт, халыкны эш белән тәэмин итү һәм социаль яклау министрлыгының  
 \_\_\_\_\_ муниципаль  
 райондагы яки шәһәр округындагы  
 Социаль яклау идарәсе (бүлгеге)

ГАРИЗА № \_\_\_\_\_

“ \_\_\_\_\_ ” \_\_\_\_\_ 20 \_\_\_\_\_ ел

Мин, \_\_\_\_\_,  
(гариза бирүченең фамилиясе, исеме, атасының исеме тулысынча)

түбәндәге адрес буенча яшим:

(гариза бирүченең почта адресы, индексин күрсәтеп, телефоны, электрон почтасы адресы)

ПАСПОРТ (аны алыштыручы документ)	Сериясе	
	Номеры	
	Бирелү датасы	
	Кем тарафыннан бирелүе	

\_\_\_\_\_ га (гә)  
(алучының Ф.И.О. (ышанычлы зат мөрәжәгать иткән очракта тутырыла))

“Транспорт чаралары хужаларының гражданлык жаваплылыгын мәжбүри иминиятләштерү турында” 25.04.2002 ел, № 40-ФЗ Федераль законга туры китереп, медицина күрсәтмәләре нигезендә транспорт чараларына ия булган инвалидларга (шул исәптән инвалид балаларга) яки аларның законлы вәкилләренә гамәлгә куелган – транспорт чаралары хужаларының гражданлык жаваплылыгын мәжбүри иминиятләштерү килешүе буенча түләнгән иминиятләштерү премиясенә компенсацияне билгеләүне үтенәм.

Түбәндәге документларны (белешмәләрне) тапшырам:

№	Документ атамасы	Нөсхәләр саны
1		
2		
3		
4		
5		
n		



2. Билгелэнгэн түлэүне күчерергә:

Банк \_\_\_\_\_ бүлекчә \_\_\_\_\_ счет № \_\_\_\_\_

П/б \_\_\_\_\_

3. Компенсация түлэүгә тәэсир итүче шартларның үзгәрүе турында үз вакытында хәбәр итү йөкләмәсе турындагы нигезләмә белән таныштым.

4. Мәгълүматны, шул исәптән дәүләт хезмәтен күрсәтү турында (күрсәтүдән баш тарту турында) алырга риза:

\_\_\_\_\_ (почта адресына хат белән, электрон почта адресына электрон документ рәвешендә, телефонга смс-хәбәр итеп).

Гариза бирүче:

\_\_\_\_\_ “ ” \_\_\_\_\_ 20\_\_ ел  
(Гариза бирүченең Ф.И.О.) (имза) (дата)

*Өзеп алу сызыгы*

### Расписка-хәбәрнамә

Гариза бирүчене теркәү номеры \_\_\_\_\_

Документлар саны \_\_\_ берәмл. \_\_\_ биттә

Документларны кабул итте \_\_\_\_\_ \_\_\_\_\_ \_\_\_\_\_ 20\_\_ ел  
(вазыйфа) (имза) (тулы имза) (дата)

Медицина күрсәтмәләре нигезендә транспорт чараларына ия булган инвалидларга (шул исәптән инвалид балаларга) яки аларның законлы вәкилләренә транспорт чаралары хужаларының гражданлык җаваплылыгын мөжбүри

иминиятлэштерү килешүе буенча түлэнгән иминиятлэштерү премиясенә компенсация билгеләү буенча дәүләт хезмәте күрсәтүнең административ регламентына 2 нче кушымта

### Гражданнарның мөрәжәгатьләрән теркәү ЖУРНАЛЫ

Т-п №	Мөрәжәгать итү датасы	Мөрәжәгать номеры	Гражданинның Ф.И.О.	Адресы	Мөрәжәгать итү сәбәпләре	Мөрәжәгать итү нәтижеләре	Сәбәпләре күрсәтелмәгән мөрәжәгать итү нәтижеләре

Медицина күрсәтмәләре нигезендә транспорт чараларына ия булган инвалидларга (шул исәптән инвалид балаларга) яки аларның законлы вәкилләренә транспорт чаралары хужаларының гражданлык жаваплылыгын мәжбүри иминиятлэштерү килешүе буенча түлэнгән иминиятлэштерү премиясенә компенсация билгеләү буенча дәүләт хезмәте күрсәтүнең административ регламентына 3 нче кушымта

Татарстан Республикасы Хезмэт,  
халыкны эш белән тәэмин итү һәм  
социаль яклау министрлыгының  
\_\_\_\_\_ муниципаль  
райондагы яки шәһәр округындагы  
Социаль яклау идарәсе (бүлеге)

**Медицина күрсәтмәләре нигезендә транспорт чараларына ия булган  
инвалидларга (шул исәптән инвалид балаларга) яки аларның законлы  
вәкилләренә транспорт чаралары хужаларының гражданлык  
жаваплылыгын мәжбүри иминиятләштерү килешүе буенча түлэнгән  
иминиятләштерү премиясенә компенсация билгеләү турында**

### **КАРАР**

№ \_\_\_\_\_ “ \_\_\_\_\_ ” \_\_\_\_\_ 20 \_\_\_\_\_ ел

Алучының Ф.И.О. \_\_\_\_\_

Алучының адресы \_\_\_\_\_

Медицина күрсәтмәләре нигезендә транспорт чараларына ия булган инвалидларга  
(шул исәптән инвалид балаларга) яки аларның законлы вәкилләренә гамәлгә  
куелган – транспорт чаралары хужаларының гражданлык жаваплылыгын  
мәжбүри иминиятләштерү килешүе буенча түлэнгән иминиятләштерү премиясенә  
компенсацияне билгеләргә (бирергә)

Түләү ысулы \_\_\_\_\_

Бүлек житәкчесе \_\_\_\_\_

(Ф.И.О.)

(имза)

М.У.

Бүлек белгече \_\_\_\_\_  
 (Ф.И.О.) (имза)

Гариза бирүчегә хәбәр ителде (кирәклесенең астына сызарга):

почта адресына язмача

телефоннан \_\_\_\_\_  
 телефон номеры

смс-хәбәр белән \_\_\_\_\_,  
 телефон номеры

электрон почта аша \_\_\_\_\_  
 электрон почта адресы

Бүлек белгече \_\_\_\_\_  
 (Ф.И.О.) (имза)

Татарстан Республикасы Хезмәт,  
 халыкны эш белән тәмин итү һәм  
 социаль яклау министрлыгының  
 \_\_\_\_\_ муниципаль  
 райондагы яки шәһәр округындагы  
 Социаль яклау идарәсе (бүлеге)

**Медицина күрсәтмәләре нигезендә транспорт чараларына ия булган  
 инвалидларга (шул исәптән инвалид балаларга) яки аларның законлы  
 вәкилләренә транспорт чаралары хужаларының гражданлык  
 жаваплылыгын мәжбүри иминиятләштерү килешүе буенча түләнгән  
 иминиятләштерү премиясенә компенсация билгеләүдән баш тарту турында**

**КАРАР**

№ \_\_\_\_\_

“ \_\_\_\_\_ ” \_\_\_\_\_ 20 \_\_\_\_\_ ел

Алучының Ф.И.О. \_\_\_\_\_

Алучының адресы \_\_\_\_\_

Медицина күрсәтмәләре нигезендә транспорт чараларына ия булган инвалидларга (шул исәптән инвалид балаларга) яки аларның законлы вәкилләренә транспорт чаралары хужаларының гражданлык жаваплылыгын мәжбүри иминиятләштерү килешүе буенча түләнгән иминиятләштерү премиясенә компенсация билгеләүдән (бирүдән) баш тартырга.

Баш тартуның сәбәбе \_\_\_\_\_

Бүлек житәкчесе \_\_\_\_\_  
(Ф.И.О.) (имза)

М.У.

Бүлек белгече \_\_\_\_\_  
(Ф.И.О.) (имза)

Гариза бирүчегә хәбәр ителде (кирәклесенең астына сызарга):

почта адресына язмача

телефоннан \_\_\_\_\_  
телефон номеры

смс-хәбәр белән \_\_\_\_\_,  
телефон номеры

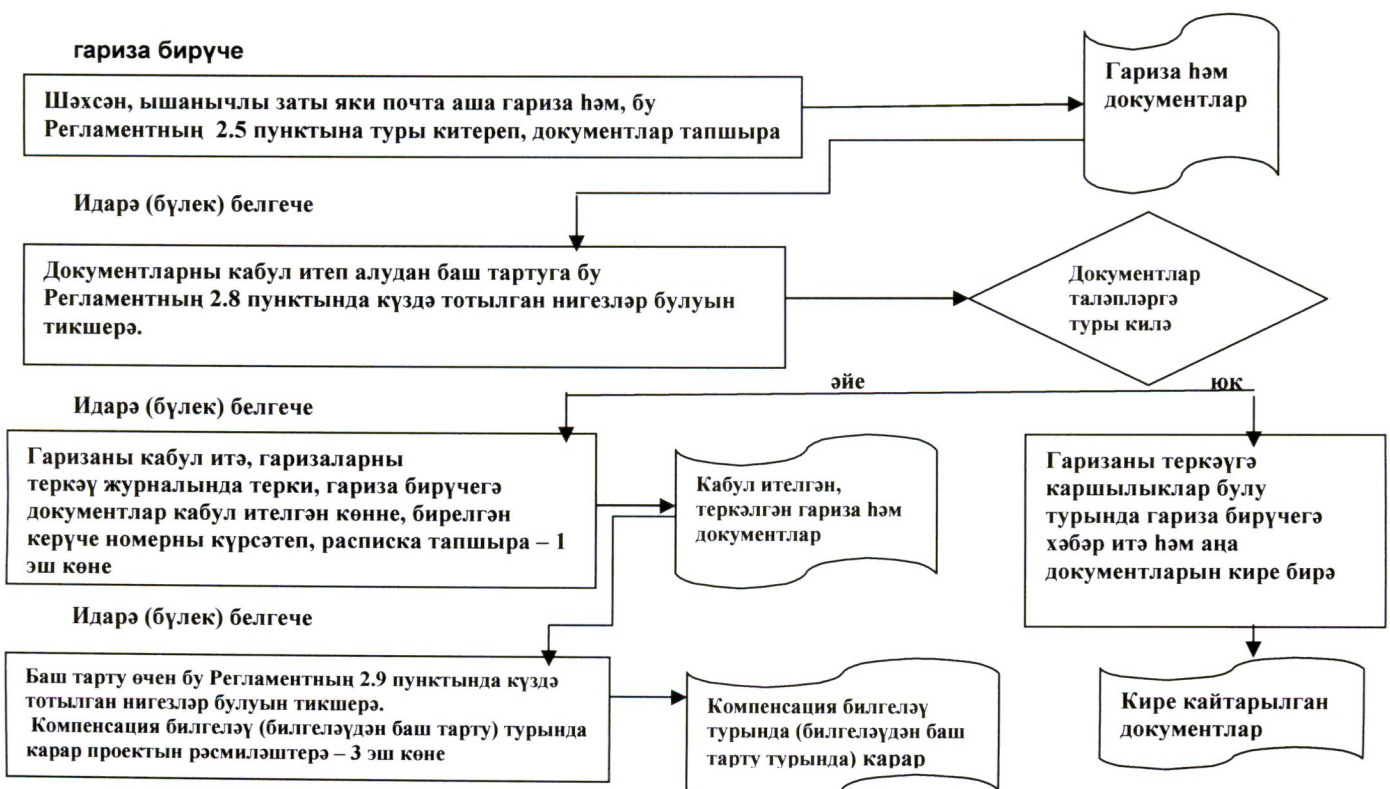
электрон почта аша \_\_\_\_\_  
электрон почта адресы

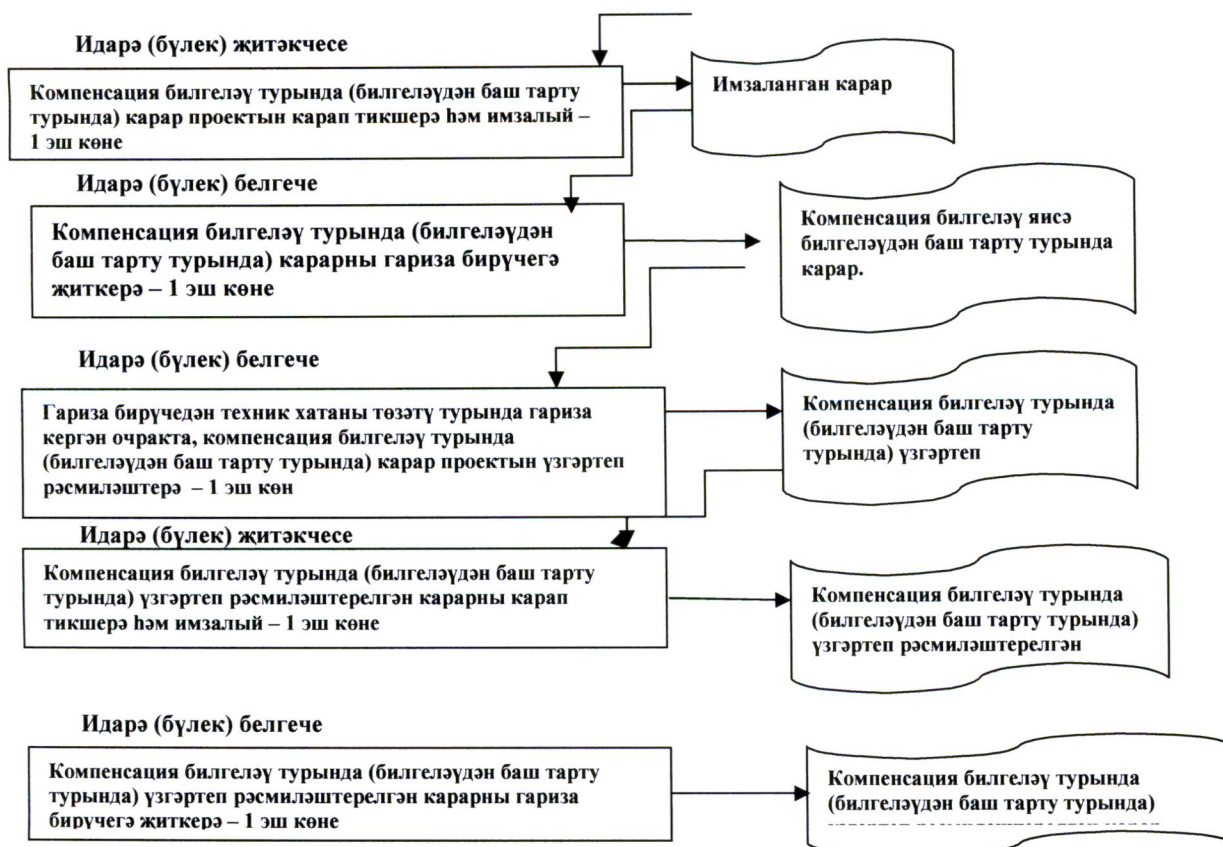
Бүлек белгече \_\_\_\_\_  
(Ф.И.О.) (имза)

Медицина күрсәтмәләре нигезендә  
транспорт чараларына ия булган

инвалидларга (шул исәптән инвалид балаларга) яки аларның законлы вәкилләренә транспорт чаралары хужаларының гражданлык жаваплылыгын мәжбүри иминиятләштерү килешүе буенча түләнгән иминиятләштерү премиясенә компенсация билгеләү буенча дәүләт хезмәте күрсәтүнен административ регламентына 4 нче кушымта

**Медицина күрсәтмәләре нигезендә транспорт чараларына ия булган инвалидларга (шул исәптән инвалид балаларга) яки аларның законлы вәкилләренә транспорт чаралары хужаларының гражданлык жаваплылыгын мәжбүри иминиятләштерү килешүе буенча түләнгән иминиятләштерү премиясенә компенсация билгеләү буенча дәүләт хезмәте күрсәткәндә, гамәлләр эзлеклелегенә блок-схемасы**





Медицина күрсәтмәләре нигезендә транспорт чараларына ия булган инвалидларга (шул исәптән инвалид балаларга) яки аларның законлы вәкилләренә транспорт чаралары хужаларының гражданлык жаваплылыгын мәжбүри иминиятләштерү килешүе буенча түләнгән иминиятләштерү премиясенә компенсация билгеләү буенча дәүләт хезмәте күрсәтүнең административ регламентына 5 нче кушымта

Киңәш ителә торган форма

Татарстан Республикасы Хезмәт,  
халыкны эш белән тәэмин итү һәм  
социаль яклау министрлыгының  
\_\_\_\_\_ муниципаль  
райондагы яки шәһәр округындагы  
Социаль яклау идарәсе (бүлеге)

түбәндәге адрес буенча яшәүче:

\_\_\_\_\_  
\_\_\_\_\_,  
\_\_\_\_\_

(гариза бирүченең шәхесен таныклаучы  
документ мәгълүматлары,

\_\_\_\_\_ сериясе, номеры, кем тарафыннан һәм  
кайчан бирелүе)

гражданин(ка) \_\_\_\_\_

\_\_\_\_\_ нан

(Ф.И.О.)

Техник хатаны төзәтү турында

гариза

Мин, \_\_\_\_\_,

*(гариза бирүченең фамилиясе, исеме, атасының исеме тулысынча күрсәтелә)*

түбәндәге адрес буенча яшим: \_\_\_\_\_

*(индексын күрсәтеп, гариза бирүченең почта адресы, телефоны, электрон адресы)*



(гариза бирүченең шәхесен таныклаучы документ атамасы, аның сериясе, номеры, бирү көне,

документны биргән орган атамасы)

медицина күрсәтмәләре нигезендә транспорт чараларына ия булган инвалидларга (шул исәптән инвалид балаларга) яки аларның законлы вәкилләренә гамәлгә куелган – транспорт чаралары хужаларының гражданлык жаваплылыгын мәжбүри иминиятләштерү килешүе буенча түләнгән иминиятләштерү премиясенә компенсацияне билгеләү турында (билгеләүдән баш тарту турында) \_\_\_\_\_ № \_\_\_\_\_ карарда жибәрелгән техник хатаны \_\_\_\_\_ (карарның датасы) (карарның номеры)

\_\_\_\_\_ төзәтүне үтенәм.  
Дәүләт хезмәте күрсәтү турында (күрсәтүдән баш тарту турында) үзгәртеп рәсмиләштерелгән карарны алырга риза:

(почта адресына хат белән, электрон почта адресына электрон документ рәвешендә, телефонга смс-хәбәр итеп)

“ ” \_\_\_\_\_ 20\_\_ ел

\_\_\_\_\_ (гариза бирүче имзасы)

\_\_\_\_\_ (тулы имза)

Медицина күрсәтмәләре нигезендә транспорт чараларына ия булган инвалидларга (шул исәптән инвалид балаларга) яки аларның законлы вәкилләренә транспорт чаралары хужаларының гражданлык жаваплылыгын мәжбүри иминиятләштерү килешүе буенча түләнгән иминиятләштерү премиясенә компенсация билгеләү буенча дәүләт хезмәте күрсәтүнең

административ регламентына  
кушымта (белешмә)

**Медицина күрсәтмәләре нигезендә транспорт чараларына ия булган инвалидларга (шул исәптән инвалид балаларга) яки аларның законлы вәкилләренә транспорт чаралары хужаларының гражданлык жаваплылыгын мәжбүри иминиятләштерү килешүе буенча түләнган иминиятләштерү премиясенә компенсация билгеләү буенча дәүләт хезмәте күрсәтүгә жаваплы органнар һәм вазыйфай затлар турында мәгълүматлар**

1. Татарстан Республикасы Хезмәт, халыкны эш белән тәмин итү һәм социаль яклау министрлыгының территориаль органнары

Территориаль орган атамасы	Телефоны	Адресы
Әгерҗе муниципаль районындагы Социаль яклау бүлеге	(85551) 2-10-86 2-26-39	422230, Әгерҗе ш., К.Маркс ур., 8 й. Agreez.Usz@tatar.ru
Азнакай муниципаль районындагы Социаль яклау бүлеге	(85592) 7-25-10 7-14-25	423330, Азнакай ш., Болгар ур., 9 й. Usz.Azn@tatar.ru
Аксубай муниципаль районындагы Социаль яклау бүлеге	(84344) 2-73-68 2-82-75	423060, Аксубай ш.т.б., Ленин ур., 8 й. Usz.Aksubaevo@tatar.ru
Актаныш муниципаль районындагы Социаль яклау бүлеге	(85552) 3-11-46 3-12-81	423740, Актаныш ав., Юбилей ур., 45 й. Usz.Aktanysh@tatar.ru
Алексеевск муниципаль районындагы Социаль яклау бүлеге	(84341) 2-41-40 2-46-46	422900, Алексеевск ш.т.б., Казиков ур., 8 й. Usz.Alekseevsk@tatar.ru
Әлки муниципаль районындагы Социаль яклау бүлеге	(84346) 2-08-90 2-08-91	422870, Базарлы Матак ав., Ленин ур., 9 й. <u>Usz.Alkeevo@tatar.ru</u>

Территориаль орган атамасы	Телефоны	Адресы
Әлмәт муниципаль районындагы Социаль яклау идарәсе	(8553) 32-45-50	423452, Әлмәт ш., 8 Март ур., 21а й. Usz.Almet@tatar.ru
Апас муниципаль районындагы Социаль яклау бүлеге	(84376) 2-11-84 2-10-81	422350, Апас ав., Шоссе ур., 5 й. Usz.Apastovo@tatar.ru
Арча муниципаль районындагы Социаль яклау бүлеге	(84366) 3-13-53 3-13-33	422000, Арча ш., Банк ур., 6в й. Usz.Arsk@tatar.ru
Әтнә муниципаль районындагы Социаль яклау бүлеге	(84369) 2-16-60 2-16-57	422750, Олы Әтнә ав., Октябрь ур., 9 й. Usz.Atnya@tatar.ru
Баулы муниципаль районындагы Социаль яклау бүлеге	(85569) 5-10-50 5-66-81	423930, Баулы ш., Жинү мәйданы, 4 й. usz.bavly@tatar.ru
Балтач муниципаль районындагы Социаль яклау бүлеге	(84368) 2-44-78	422250, Балтач ав., Һ.Такташ ур., 3а й. Usz.Baltasi@tatar.ru
Бөгелмә муниципаль районындагы Социаль яклау бүлеге	(85594) 4-20-05 4-26-64	423231, Бөгелмә ш., Совет ур., 56 й. Usz.Bugulma@tatar.ru
Буа муниципаль районындагы Социаль яклау бүлеге	(84374) 3-32-10 3-35-35 3-17-03 3-55-29	422430, Буа ш., Ленин ур., 52 й. Usz.Buinsk@tatar.ru
Югары Ослан муниципаль районындагы Социаль яклау бүлеге	(84379) 2-17-57 2-13-01	422570, Югары Ослан ав., Медгородок ур. Usz.V-uslon@tatar.ru
Биектау муниципаль районындагы Социаль яклау бүлеге	(84365) 2-32-43	422700, Биектау т/ю ст. б., Профсоюзлар ур., 1а й. Usz.Vgora@tatar.ru
Чүпрәле муниципаль районындагы Социаль яклау бүлеге	(84375) 2-38-07 2-31-52	422470, Иске Чүпрәле ав., Үзәк ур., 15 й. Drozh.Usz@tatar.ru
Алабуга муниципаль районындагы Социаль яклау бүлеге	(85557) 7-51-55 7-87-86	423600, Алабуга ш., Спас ур., 5 й.; Usz.Elabuga@tatar.ru
Зәй муниципаль районындагы Социаль яклау бүлеге	(85558) 7-10-64 3-43-59	423520, Зәй ш., Крупская ур., 6 й. Usz.Zainsk@tatar.ru

Территориаль орган атамасы	Телефоны	Адресы
Зеленодол муниципаль районындагы Социаль яклау бүлеге	(84371) 5-58-80 5-79-90	420540, Зеленодол ш., Ленин ур., 25 й. Usz.Zeldol@tatar.ru
Кайбыч муниципаль районындагы Социаль яклау бүлеге	(84370) 2-14-07 2-11-13	422330, Олы Кайбыч ав., Кояшлы бульвар, 7 й. Usz.Kaybicy@tatar.ru
Кама Тамагы муниципаль районындагы Социаль яклау бүлеге	(84377) 2-15-57 2-12-45	422820, Кама Тамагы ш.т.б., Карл Маркс ур., 2 й. Usz.K-uste@tatar.ru
Кукмара муниципаль районындагы Социаль яклау бүлеге	(84364) 2-84-76 2-64-65	422110, Кукмара ш.т.б., Ворошилов ур., 44 й. Usz.Kukmor@tatar.ru
Лаеш муниципаль районындагы Социаль яклау бүлеге	(84378) 2-47-31 2-49-70	422610, Лаеш ш.т.б., Беренче Май ур., 35 й. Osz.Laishevo@tatar.ru
Лениногорск муниципаль районындагы Социаль яклау бүлеге	(85595) 5-07-51 6-02-26	423250, Лениногорск ш., Горький ур., 21 й. Usz.Leninogorsk@tatar.ru
Мамадыш муниципаль районындагы Социаль яклау бүлеге	(85563) 3-12-36	422190, Мамадыш ш., Совет ур., 10 й. Usz.Mamadysh@tatar.ru
Менделеев муниципаль районындагы Социаль яклау бүлеге	(85549) 2-23-00	423650, Менделеев ш., Бурмистров ур., 7а й. <u>Usz.Mendeleev@tatar.ru</u>
Минзэлэ муниципаль районындагы Социаль яклау бүлеге	(85555) 3-26-59 3-19-77 3-14-52	423700, Минзэлэ ш., Ленин ур., 80 й. Usz.Menzelinsk@tatar.ru
Мөслим муниципаль районындагы Социаль яклау бүлеге	(85556) 2-57-37	423970, Мөслим ав., Пушкин ур., 47 й. Usz.Muslyumovo@tatar.ru
“Чаллы шәһәре” муниципаль берәмлегендәге Социаль яклау идарәсе	(8552) 34-48-48 58-71-52	423805, Чаллы ш., проспект Х.Туфана, д. 23 Usz.Chelny@tatar.ru
Түбән Кама муниципаль районындагы Социаль яклау идарәсе	(8555) 45-39-20 45-43-86 45-43-89	423570, Түбән Кама ш., Тынычлык пр., 60 й. usznizhnekamck@tatar.ru
Яңа Чишмә муниципаль районындагы Социаль яклау бүлеге	(84348) 2-20-15	423190, Яңа Чишмә ав., Совет ур., 80 й. Usz.Novoshesh@tatar.ru

Территориаль орган атамасы	Телефоны	Адресы
Нурлат муниципаль районындагы Социаль яклау бүлеге	(84345) 2-06-62 2-06-55 2-39-88	423042, Нурлат ш., Мәктәп ур., 8 й. Usz.Nurlat@tatar.ru
Питрәч муниципаль районындагы Социаль яклау бүлеге	(84367) 3-06-68 3-06-72	422770, Питрәч ав., Совет ур., 20 й. Usz.Pitriash@tatar.ru
Балык Бистәсе муниципаль районындагы Социаль яклау бүлеге	(84361) 2-11-57 2-39-62	422650, Балык Бистәсе ав., Завод ур., 6а й. Usz.R-sloboda@tatar.ru
Саба муниципаль районындагы Социаль яклау бүлеге	(84362) 2-34-37	422060, Байлар Сабасы ав., Тукай ур., 87 й. Usz.Saby@tatar.ru
Сарман муниципаль районындагы Социаль яклау бүлеге	(85559) 2-45-72 2-49-87	423350, Сарман ав., Куйбышев ур., 36 й. Usz.Sarmanovo@tatar.ru
Спас муниципаль районындагы Социаль яклау бүлеге	(84347) 3-08-81 3-00-00 3-08-98	422864, Болгар ш., Хирург Шеронов ур., 13 й. Usz.Bolgar@tatar.ru
Тәтеш муниципаль районындагы Социаль яклау бүлеге	(84373) 2-62-31	422370, Тәтеш ш., Ленин ур., 114 й. Usz.Tetyushi@tatar.ru
Тукай муниципаль районындагы Социаль яклау бүлеге	(8552) 70-00-57	423807, Чаллы ш., М.Жәлил проспекты, 46 й. Usz.Tukaev@tatar.ru
Теләче муниципаль районындагы Социаль яклау бүлеге	(84360) 2-13-41	422080, Теләче ав., Большая Нагорная ур., 5 й. Usz.Tulachi@tatar.ru
Чирмешән муниципаль районындагы Социаль яклау бүлеге	(84396) 2-57-05 2-50-94	423100, Чирмешән ав., Гагарин ур, 7 й. Usz.Cheremshan@tatar.ru
Чистай муниципаль районындагы Социаль яклау бүлеге	(84342) 5-55-73 5-11-50	422980, Чистай ш., Урицкий ур., 45 й. Usz.Chistopol@tatar.ru
Ютазы муниципаль районындагы Социаль яклау бүлеге	(85593) 2-21-43 2-82-91 2-84-41	423950, Урыссу ш.т.б., Пушкин ур., 105/1 й. Usz.Utazy@tatar.ru

Территориаль орган атамасы	Телефоны	Адресы
Казан шәһәре Авиатөзелеш районының Социаль яклау бүлеге	571-58-00	420036, Казан ш., Тимирязев ур., 8 й. Usz.Avia@tatar.ru
Казан шәһәре Вахитов районының Социаль яклау бүлеге	238-10-55	420197, Казан ш., Вишневский ур., 10 й. Usz.Vahit@tatar.ru
Казан шәһәре Киров районының Социаль яклау бүлеге	554-47-80	420102, Казан ш., Галимжан Баруди ур., 5 й.; Usz. Kirov@tatar.ru
Казан шәһәре Мәскәү районының Социаль яклау бүлеге	544-89-94	420095, Казан ш., Блюхер ур., 81а й. Usz.Moskov@tatar.ru
Казан шәһәре Яңа Савин районының Социаль яклау бүлеге	523-75-82	420124, Казан ш., Хөсәен Ямашев проспекты, 37 й. Usz.Novosavin@tatar.ru
Казан шәһәре Идел бие районының Социаль яклау бүлеге	224-04-20	420110, Казан ш., Рихард Зорге ур., 39 й. Usz.Priv@tatar.ru
Казан шәһәре Совет районының Социаль яклау бүлеге	273-18-06	420073, Казан ш., Гадел Кутуй ур., 33 й.; Usz.SovOR@tatar.ru

2. Татарстан Республикасы Хезмэт, халыкны эш белэн тээмин итү һәм социаль  
яклау министрлыгы

Вазыйфа	Телефон	Электрон адрес
Министр	557-20-02	mtsz@tatar.ru
Министр урынбасары	557-20-07	mtsz@tatar.ru
Социаль ярдәм чаралары методологиясе бүлеге начальнигы	557-20-77	Elena.Zenina@tatar.ru
Социаль ярдәм чараларының функциональ аудиты бүлеге начальнигы	557-20-86	Elvira.Pislegina@tatar.ru

3. Татарстан Республикасы Министрлар Кабинеты

Вазыйфа	Телефон	Электрон адрес
Социаль үсеш идарәсе начальнигы	264-77-29	pisma@tatar.ru”.