



№ 16/2

от 29 декабря 2016 года

Решение

Карар

О границах поселений Чистопольского
муниципального района Республики
Татарстан

В соответствии со статьей 12 Федерального закона от 6 октября 2013 года «Об общих принципах организации местного самоуправления в Российской Федерации» Совет Чистопольского муниципального района

РЕШАЕТ:

1. Выйти с инициативой об изменении границ муниципальных образований «город Чистополь» Чистопольского муниципального района Республики Татарстан, «Булдырское сельское поселение» Чистопольского муниципального района Республики Татарстан, «Чистопольское сельское поселение» Чистопольского муниципального района Республики Татарстан, не влекущем отнесения входящих в их состав населенных пунктов к территориям других поселений, и установлении их границ согласно приложению к настоящему решению.

2. Предложить органам местного самоуправления поселений Чистопольского муниципального района Республики Татарстан, указанных в пункте 1 настоящего решения, обеспечить выявление мнения населения об изменении границ соответствующих муниципальных образований в порядке, установленном законом.

3. Предложить представительным органам муниципальных образований, указанным в пункте 1 настоящего решения, согласовать описание границ территорий поселений в соответствии с картой-схемой границ муниципальных образований, входящих в состав муниципального образования «Чистопольский муниципальный район» (приложение к настоящему решению).

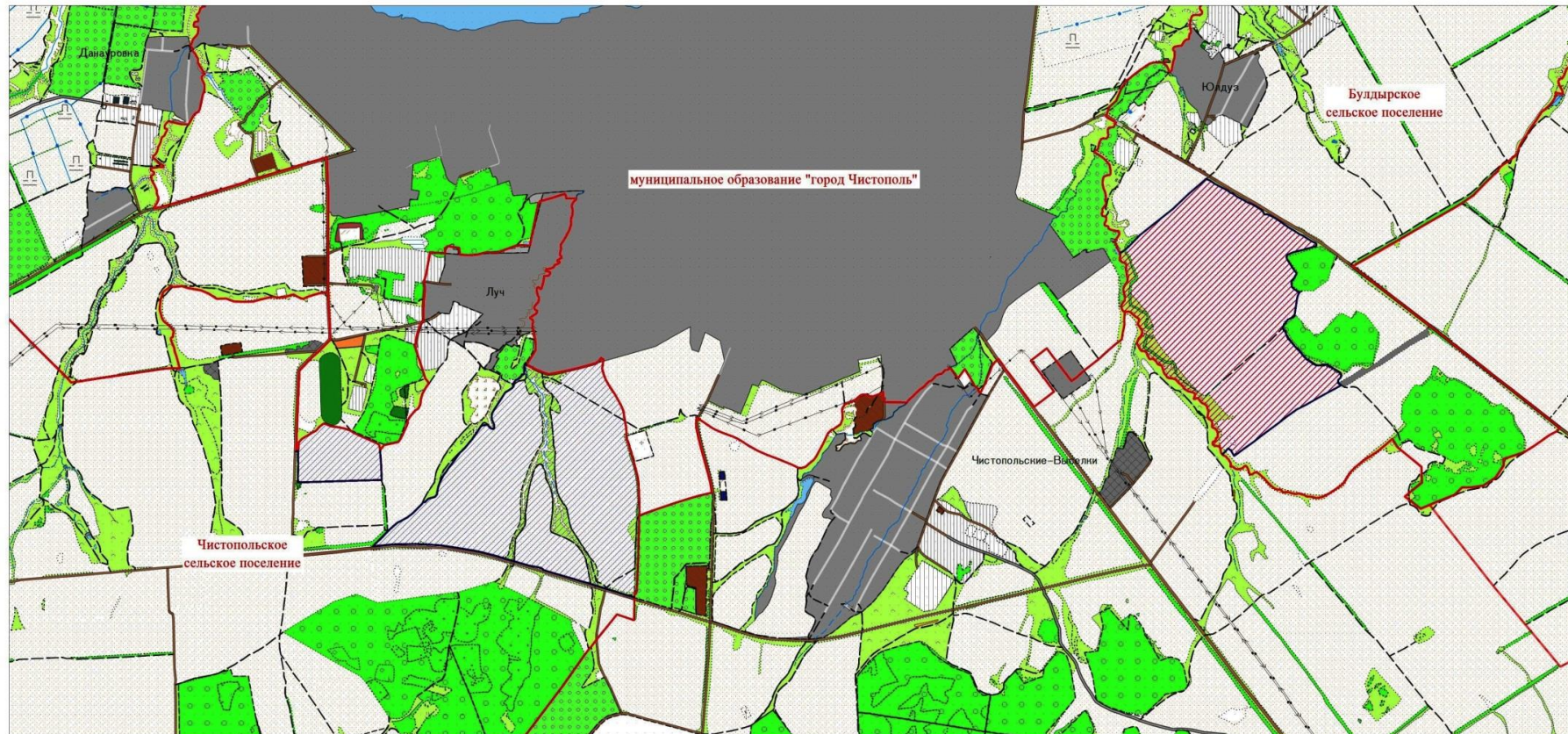
4. Контроль за исполнением настоящего решения возложить на постоянную депутатскую комиссию Совета Чистопольского муниципального района Республики Татарстан по вопросам законности, правопорядка и депутатской деятельности.

Глава Чистопольского
муниципального района

Д.А. Иванов

Приложение
к решению Совета Чистопольского
муниципального района
от 29 декабря 2016г. № 16/2

Проектная граница между муниципальным образованием "город Чистополь" и Чистопольским и Булдырским сельскими поселениями
Чистопольского муниципального района Республики Татарстан



Масштаб 1 : 40 000

- Условные обозначения:
- существующие границы муниципальных образований
 - проектные границы муниципальных образований
 - территория Булдырского сельского поселения, исключаемая в состав МО "город Чистополь" Чистопольского муниципального района
 - территория Чистопольского сельского поселения, исключаемая в состав МО "город Чистополь" Чистопольского муниципального района

Согласовано:
Глава Чистопольского
муниципального района

Иванов Д.А.

Глава Булдырского
сельского поселения

Воляков Н.Н.

Глава Чистопольского
сельского поселения

Магсумов Р.М.

Глава
МО "город Чистополь"

Иванов Д.А.