



ПРИКАЗ

26.07.2016

БОЕРЫК

№ 441

г.Казань

Татарстан Республикасы Юстиция министрлыгында 2016 елның 17 августында теркәлде.
№ 3478

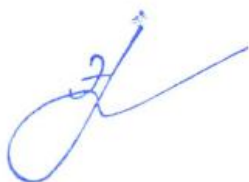
Берьюлы туган яшь ярымга
кадәрле яшьтәге өч һәм аннан артык
бала тәрбияләүче гаиләләргә
ай саен түләнгән торган пособие билгеләү буенча
дәүләт хезмәте күрсәтүнең Татарстан Республикасы
Хезмәт, халыкны эш белән тәэмин итү
һәм социаль яклау министрлыгының
08.04.2015 ел, № 221 боерыгы белән расланган
административ регламентына үзгәрешләр кертү хакында

Берьюлы туган яшь ярымга кадәрле яшьтәге өч һәм аннан артык бала тәрбияләүче гаиләләргә ай саен түләнгән торган пособие билгеләү буенча дәүләт хезмәте күрсәтү эшен камилләштерү максатларында **боерык бирәм:**

Кушымта итеп бирелүче яна редакциядә баян итеп, Берьюлы туган яшь ярымга кадәрле яшьтәге өч һәм аннан артык бала тәрбияләүче гаиләләргә ай саен түләнгән торган пособие билгеләү буенча дәүләт хезмәте күрсәтүнең Татарстан Республикасы Хезмәт, халыкны эш белән тәэмин итү һәм социаль яклау

министрлыгының “Берьюлы туган яшь ярымга кадәрле яшьтәге өч һәм аннан артык бала тәрбияләүче гаиләләргә ай саен түләнгән торган пособие билгеләү буенча дәүләт хезмәте күрсәтүнең административ регламентын раслау хакында” 08.04.2015 ел, № 221 боерыгы белән расланган административ регламентына (Татарстан Республикасы Хезмәт, халыкны эш белән тәэмин итү һәм социаль яклау министрлыгының 07.06.2016 ел, № 317 боерыгы керткән үзгәрешләр белән) үзгәрешләр кертергә.

Министр



Э.Ә.Зарипова

Татарстан Республикасы Хезмэт, халыкны эш белән тәэмин итү һәм социаль яклау министрлыгының 08.04.2015 ел, № 221 боерыгы белән расланды

(Татарстан Республикасы Хезмэт, халыкны эш белән тәэмин итү һәм социаль яклау министрлыгының 26.07.2016 ел, № 441 боерыгы редакциясендә).

Берьюлы туган яшь ярымга кадәрле яшьтәге өч һәм аннан артык бала тәрбияләүче гаиләләргә ай саен түләнгән торган пособие билгеләү буенча дәүләт хезмәте күрсәтүнең административ регламенты

1. Гомуми нигезләмәләр

1.1. Берьюлы туган яшь ярымга кадәрле яшьтәге өч һәм аннан артык бала тәрбияләүче гаиләләргә ай саен түләнгән торган пособие билгеләү буенча дәүләт хезмәте күрсәтүнең бу административ регламенты (алга таба – Регламент) берьюлы туган яшь ярымга кадәрле яшьтәге өч һәм аннан артык бала тәрбияләүче гаиләләргә ай саен түләнгән торган пособие билгеләү буенча дәүләт хезмәте күрсәтү (алга таба – дәүләт хезмәте күрсәтү) стандартын һәм тәртибен билгели.

1.2. Дәүләт хезмәте алучылар булып, берьюлы туган яшь ярымга кадәрле яшьтәге өч һәм аннан артык бала тәрбияләүче эти-әниләр (опекуннар, уллыкка алучылар, тәрбиягә алучы эти-әниләр).

1.3. Дәүләт хезмәте күрсәтүгә гариза бирүчеләр (алга таба – гариза бирүче) булып, бу Регламентның 1.2 пунктында күрсәтелгән дәүләт хезмәте алучылар яки аларның законлы вәкилләре (законнарда күздә тотылган очракларда) яисә Россия Федерациясе законнарына туры китереп рәсмиләштерелгән ышанычнамә нигезендә эш итүгә дәүләт хезмәте алучылар тарафыннан вәкаләт бирелгән затлар тора.

1.4. Дәүләт хезмәте “Республика матди ярдәм (компенсация түләүләре) үзәге” дәүләт казна учреждениесенең Татарстан Республикасы муниципаль районындагы яки шәһәр округындагы бүлеге (алга таба – Үзәк бүлеге) тарафыннан дәүләт хезмәте алучының яшәү урынында күрсәтелә.

1.4.1. Үзәк бүлекләренен урнашу урыны, белешмәләр алу өчен телефоннары, электрон почта адреслары турында мәгълүмат бу Регламентка белешмә-кушымтада күрсәтелгән.

Үзәк бүлегенен эш графигы: “Республика матди ярдәм (компенсация түләүләре) үзәге” дәүләт казна учреждениесенең эчке тәртип кагыйдәләре белән билгеләнүче эш сәгатъләрендә шимбә һәм якшәмбедән тыш көн саен.

1.4.2. Дәүләт хезмәте күрсәтү турында мәгълүмат алынырга мөмкин:

1) Үзәк бүлекләрендә урнашкан, дәүләт хезмәте күрсәтү турында визуаль һәм текстлы мәгълүматтан торган, дәүләт хезмәте турында мәгълүмат стендлары ярдәмендә. Мәгълүмат стендларына урнаштырыла торган мәгълүмат дәүләт хезмәте күрсәтү турында бу Регламентның 1.4.1, 2.1, 2.3, 2.4, 2.5, 2.8, 2.10, 2.11, 5.1 пунктларында (пунктчаларында) булган белешмәләрне үз эченә ала.

2) “Интернет” челтәре ярдәмендә:

Татарстан Республикасы Хезмәт, халыкны эш белән тәэмин итү һәм социаль яклау министрлыгының рәсми сайтында: <http://www.mtsz.tatarstan.ru>;

Татарстан Республикасы Дәүләт хезмәтләре һәм муниципаль хезмәтләр күрсәтү порталынан (<http://uslugi.tatar.ru>);

3) Үзәк бүлегенә, Татарстан Республикасы Хезмәт, халыкны эш белән тәэмин итү һәм социаль яклау министрлыгына (алга таба – Министрлык) телдән мөрәжәгать итеп (шәхсән яки телефоннан);

4) Үзәк бүлегенә, Министрлыкка язмача (шул исәптән электрон документ рәвешендә) мөрәжәгать итеп.

1.5. Дәүләт хезмәте күрсәтү түбәндәгеләр нигезендә хәл ителә:

“Дәүләти һәм муниципаль хезмәтләр күрсәтүне оештыру турында” 27 июль, 2010 ел, № 210-ФЗ Федераль закон (алга таба – № 210-ФЗ Федераль закон) (Россия Федерациясе законнары җыентыгы, 2010, № 31, 4179 ст., кертелгән

үзгәрешләрне исәпкә алып);

“Электрон имза турында” 6 апрель, 2011 ел, № 63-ФЗ Федераль закон (алга таба – № 63-ФЗ Федераль закон) (Россия Федерациясе законнары жыентыгы, 2011, № 15, 2036 ст., кертелгән үзгәрешләрне исәпкә алып);

“Дәүләт идарәсе системасын камилләштерүнең төп юнәлешләре турында” 07.05.2012 ел, № 601 Россия Федерациясе Указы (алга таба – РФ Президентының № 601 Указы) (Россия Федерациясе законнары жыентыгы, 2012, № 19, 2338 ст.);

“Берьюлы өч һәм аннан артык бала туганда, гаиләләргә өстәмә социаль ярдәм чаралары турында” 2008 елның 20 августындагы № ПУ-397 Татарстан Республикасы Президенты Указы (алга таба – ТР Президентының № ПУ-397 Указы) (“Татарстан Республикасы Министрлар Кабинеты карарлары һәм боерыклары һәм республика башкарма хакимият органнарының норматив актлары жыентыгы” журналы, 2008, № 34, 1374 ст.);

“Берьюлы өч һәм аннан артык бала туганда, гаиләләргә пособиеләр билгеләү һәм түләү тәртибе турында нигезләмәне раслау хакында” Татарстан Республикасы Министрлар Кабинетының 17.11.2008, № 814 карары белән расланган Берьюлы өч һәм аннан артык бала туганда, гаиләләргә пособиеләр билгеләү һәм түләү тәртибе турында нигезләмә (алга таба – № 814 ТР МК карары белән расланган Нигезләмә) (“Татарстан Республикасы Министрлар Кабинеты карарлары һәм боерыклары һәм республика башкарма хакимият органнарының норматив актлары жыентыгы” журналы, 2008, № 44, 1829 ст., кертелгән үзгәрешләрне исәпкә алып);

“Татарстан Республикасы Хезмәт, халыкны эш белән тәэмин итү һәм социаль яклау министрлыгы мәсьәләләре” 15.08.2007, № 388 Татарстан Республикасы Министрлар Кабинеты карары (алга таба – № 388 ТР МК карары) (“Татарстан Республикасы Министрлар Кабинеты карарлары һәм боерыклары һәм республика башкарма хакимият органнарының норматив актлары жыентыгы” журналы, 2007, № 33, 1178 ст., кертелгән үзгәрешләрне исәпкә алып);

“Татарстан Республикасы дәүләт хакимиятенең башкарма органнары тарафыннан дәүләт хезмәтләре күрсәтүнең административ регламентларын эшләү

һәм раслау тәртибен раслау турында һәм Татарстан Республикасы Министрлар Кабинетының аерым карарларына үзгәрешләр кертү турында” 02.11.2010 ел, № 880 Татарстан Республикасы Министрлар Кабинеты карары белән расланган Татарстан Республикасы дәүләт хакимиятенең башкарма органнары тарафыннан дәүләт хезмәтләре күрсәтүнең административ регламентларын эшләү һәм раслау тәртибе (алга таба – № 880 Тәртип) (“Татарстан Республикасы Министрлар Кабинеты карарлары һәм боерыклары һәм республика башкарма хакимият органнарының норматив актлары жыйнагы” журналы, 2010, № 46, 2144 ст., кертелгән үзгәрешләргә исәпкә алып).

1.6. Бу Регламентта түбәндәге терминнар һәм билгеләмәләр кулланыла:

дәүләт хезмәтләре һәм муниципаль хезмәтләр күрсәтү күпфункцияле үзәгенең ерактагы эш урыны – муниципаль районнарның авыл жирлекләрендә документларны кабул итү һәм бирү, гариза бирүчеләргә консультацияләр үткөрү "тәрәзә"се;

техник хата – дәүләт хезмәте күрсәтүче орган тарафыннан жибәрелгән һәм документка (дәүләт хезмәте күрсәтү нәтижәсенә) кертелгән мәгълүматларның мәгълүматлар керткәндә нигез булып торган документлардагы мәгълүматларга туры килмәвенә китергән хата (ялгыш язу, басмада ялгышлык, грамматик яки арифметик хата).

Бу Регламентта дәүләт хезмәте күрсәтү турында гариза (алга таба – гариза) төшенчәсе № 210-ФЗ Федераль законның 2 статьясындагы 1 пункты белән күздә тотылган дәүләт хезмәтен күрсәтү турында рәсми мөрәжәгатьне аңлата. Гаризаның киңәш ителә торган формасы бу Регламентка 1 нче кушымтада китерелгән.

2. Дәүләт хезмәте күрсәтү стандарты

Дәүләт хезмәте күрсәтү стандартына таләп атамасы	Стандартка карата таләпләр эчтәлеге	Дәүләт хезмәтен яки таләпне билгеләүче норматив акт
2.1. Дәүләт хезмәте күрсәтү атамасы	Берьюлы туган яшь ярымга кадәрле яшьтәге өч һәм аннан артык бала тәрбияләүче гаиләләргә ай саен түләнә торган пособие билгеләү (алга таба – ай саен түләнә торган пособие) билгеләү	ТР Президентының № УП-397 Указының 1 п.; № 814 Нигезләмәненң 2 п.
2.2. Дәүләт хезмәтен турыдан-туры күрсәтүче орган (учреждение) атамасы	“Республика матди ярдәм (компенсация түләүләре) үзәге” дәүләт казна учреждениесенә Татарстан Республикасы муниципаль районындагы яки шәһәр округындагы бүлгә	№ 814 Нигезләмәненң 4 п.
2.3. Дәүләт хезмәте күрсәтү нәтижәсен тасвирлау	Ай саен түләнә торган пособие билгеләү турында (билгеләүдән баш тарту турында) карар	№ 814 Нигезләмәненң 11 п.
2.4. Дәүләт хезмәте күрсәтү срогы, шул исәптән дәүләт хезмәте күрсәтүдә катнашучы оешмаларга мөрәжәгать итү зарурлыгын исәпкә алып; туктатып торы мөмкинлеге Россия Федерациясе	Ай саен түләнә торган пособие билгеләү турында (билгеләүдән баш тарту турында) карар гариза һәм бу Регламентның 2.5 пунктында күрсәтелгән документлар теркәлгән көннән ун эш көне эчендә кабул ителә. Дәүләт хезмәте күрсәтүне туктатып торы мөмкинлеге Россия Федерациясе законнары белән күздә тотылмаган.	№ 814 Нигезләмәненң 8 п.

<p>законнары белән күздә тотылган очракта, дәүләт хезмәте күрсәтүне туктатып торы срогы</p>		
<p>2.5. Дәүләт хезмәте күрсәтү өчен, шулай ук дәүләт хезмәте күрсәтү өчен кирәкле һәм мәжбүри булып торган хезмәтләрне күрсәтү өчен, закон яки башка норматив-хокукый актлар нигезендә кирәкле, гариза бирүче тапшырырга тиешле документларның тулы исемлеге, гариза бирүче тарафыннан аларны алу ысуллары, шул исәптән электрон формада, аларны тапшыру тәртибе</p>	<p>1. Ай саен түләнә торган пособие билгеләү турында, банкта яки бүтән кредит учреждениесендә ачылган лицевой счет реквизитларын күрсәтеп (ай саен түләнә торган пособие банк аша алынганда), бу Регламентка 1 нче кушымта нигезендәге форма буенча гариза.</p> <p>2. Баланың (балаларның) туу турындагы таныклыгы күчермәсе – бала (балалар) туу актын Татарстан Республикасынан читтә теркәгән очракта).</p> <p>3. Балаларны уллыкка алу турында суд карары күчермәсе.</p> <p>Дәүләт хезмәте алучыларның законлы вәкилләре (законнар нигезендә күздә тотылган очракларда) яки дәүләт хезмәте алучылар тарафыннан вәкаләт бирелгән затлар, өстәмә рәвештә, дәүләт хезмәте алучының мәнфәгатьләреннән чыгып эш итүгә вәкаләтләрән раслаучы документлар тапшыра.</p> <p>Гариза бирүче, мөрәжәгать иткәндә, шәхесен таныклаучы документ күрсәтә.</p> <p>Гариза бирүче гаризаны һәм аңа кушып бирелә торган документларны кәгазьдә шәхсэн яисә почта аша тапшыра (жибәрә) ала.</p> <p>Гариза почта аша жибәрелгәндә, аңа кушып бирелә торган документларның күчермәләре (шәхесне таныклаучы документ күчермәсеннән гайре) Россия Федерациясе законнарына туры китереп расланган булырга тиеш.</p>	<p>№ 814 Нигезләмәнең 7 п.</p>

	<p>Дәүләт хезмәте алу өчен гариза бланкын гариза бирүче Үзәк бүлегенә шәхсэн мөрәжәгать итеп алырга мөмкин. Бланкның электрон формасы Министрлыкның рәсми сайтына урнаштырылган.</p> <p>Документларның күчөрмәләре Россия Федерациясе законнарына туры китереп расланмаган очракта, алар төп нөсхәләрен күрсәтеп тапшырыла һәм Үзәк бүлеге белгече тарафыннан раслана.</p> <p>Шулай ук гариза Үзәк бүлегендә шәхсэн кабул итү вакытында белгеч янында электрон рәвештә дә тутырылырга мөмкин, гариза бирүче аны электрон имза укыгычларны кулланып имзалый.</p> <p>Гариза бирүче гаризаны һәм аңа кушып бирелә торган документларны квалификацияле көчәйтелгән электрон имза белән имзаланган электрон документлар рәвешендә гомуми файдаланудагы мәгълүмат-телекоммуникация челтәре, шул исәптән “Интернет” мәгълүмат-телекоммуникация челтәре аша тапшыра (жибәрә) ала.</p>	
<p>2.6. Дәүләт хезмәте күрсәтү өчен норматив-хокукый актлар нигезендә кирәкле, дәүләт органнары, жирле үзидарә органнары һәм башка оешмалар карамагында булып, мөрәжәгать итүче тапшыруга хокуклы булган документларның тулы исемлеге,</p>	<p>Ведомствоара хезмәттәшлек каналлары аша түбәндәге мәгълүматлар кәргән документлар алына:</p> <p>балаларның тууын дәүләт теркәве турында мәгълүматлар – баланың (балаларның) туу актын Татарстан Республикасы территориясендә теркәгән очракта (ЗАГС органнарыннан);</p> <p>балага опека билгеләү турында мәгълүматлар (жирле үзидарә органнарыннан);</p> <p>баланы тәрбиягә алучы гаиләгә тапшыру турында мәгълүматлар (жирле</p>	<p>№ 814 Нигезләмәнең 7 п.</p>

<p>шулай ук гариза бирүчеләр тарафыннан аларны алу ысуллары, шул исәптән электрон формада, аларны тапшыру тәртибе; әлеге документлар алар карамагында булган дәүләт органы, жирле үзидарә органы яки оешма</p>	<p>үзидарә органнарыннан); ата-аналык хокукыннан мәхрүм ителү яисә ата-аналык хокуклары чикләнү турында мәгълүматлар (жирле үзидарә органнарыннан). Гариза бирүче әлеге документларны вәкаләтле оешмалардан турыдан-туры алырга мөмкин, шул исәптән, андый мөмкинлек булганда – электрон рәвештә. Гариза бирүченең югарыда күрсәтеп үтелгән документларны тапшырмасы гариза бирүчегә дәүләт хезмәте күрсәтүдән баш тартуга нигез булып тормый. Гариза бирүче тапшыруга хокуклы булган документларны алу ысуллары һәм тапшыру тәртибе бу Регламентның 2.5 пункты белән билгеләнгән. Дәүләт органнары, жирле үзидарә органнары һәм башка оешмалар карамагында булган югарыда әйтелгән документларны гариза бирүчедән таләп итү тыела.</p>	
<p>2.7. Норматив-хокукый актларда күздә тотылган очракларда, дәүләт хезмәте күрсәтү өчен аларның килештерүләре (дәүләт хезмәте күрсәтүче башкарма хакимият органы тарафыннан башкарыла) таләп ителә торган дәүләт хакимияте органнары һәм аларның</p>	<p>Килештерү таләп ителми.</p>	

структур бүлекчэләре исемлеге		
2.8. Дәүләт хезмәте күрсәтү өчен кирәкле документларны кабул итүдән баш тартуга нигезләрнең тулы исемлеге	<p>1. Бу Регламентның 2.5 пунктында күрсәтелгән документлар исемлегендәге документны тапшырмау.</p> <p>2. Бу Регламентның 1.3 пунктында күрсәтелмәгән затның мөрәжәгать итүе.</p> <p>3. Документларда билгеләнгән тәртиптә расланмаган бетерүләр, өстәп язучулар, сызылган сүзләр һәм төзәтүләр булу.</p> <p>4. Шәхсән мөрәжәгать иткәндә, документларның күчермәләре законда билгеләнгән тәртиптә расланмаган очракта, документларның төп нөсхәләрен күрсәтмәү.</p> <p>5. Үзәк бүлегенә гариза һәм документларны (документлар күчермәләрен) электрон имза белән имзаланмаган (расланмаган) электрон документлар рәвешендә тапшыру.</p> <p>6. Гариза бирүченең почта аша документларның Россия Федерациясе законнарына туры китереп расланмаган күчермәләрен жиберүе.</p> <p>7. Гариза бирүченең Үзәкнең үзе яшәмәгән урындагы бүлегенә мөрәжәгать итүе.</p>	<p>№ 63-ФЗ Федераль закон;</p> <p>№ 210-ФЗ Федераль закон</p>
2.9. Дәүләт хезмәте күрсәтүне туктатып торы яки аннан баш тарту өчен нигезләрнең тулы исемлеге	<p>Дәүләт хезмәте күрсәтүне туктатып торуга нигезләр билгеләнмәгән.</p> <p>Дәүләт хезмәте күрсәтүдән баш тартуга нигез булып тора:</p> <p>ялган (дөрөс булмаган) мәгълүматлар кергән документлар тапшыру;</p> <p>берьюлы туган өч яки аннан артык балалар исәбенә керүче бер яки аннан артык баланың тулысынча дәүләт тәэминатында булуы;</p> <p>этисенең дә, әнисенең дә (гаилә тулы булмаганда – берсенең) берьюлы</p>	<p>№ 814 Нигезләмәнең 5, 9 п.</p>

	<p>туган өч яки аннан артык балалар исәбенә керүче бер яки аннан артык баласына карата ата-аналык хокукларыннан мәхрүм ителүе;</p> <p>гаиләнәң, даими яшәү өчен, Татарстан Республикасыннан күчеп китүе;</p> <p>берьюлы туган өч яки аннан артык балалар исәбенә керүче бер яки аннан артык баланың үле тууы;</p> <p>ай саен түләп торган пособие өчен, ата-ананың балалар туган көннән башлап 6 ай үткәннән соң мөрәжәгать итүе.</p>	
2.10. Дәүләт хезмәте күрсәтү өчен дәүләт пошлинасы яки башка түләү алу тәртибе, күләме һәм нигезләре	Дәүләт хезмәте түләүсез күрсәтелә.	
2.11. Дәүләт хезмәте күрсәтү өчен кирәкле һәм мәжбүри булып торган хезмәтләргә түләү алу тәртибе, күләме һәм нигезләре, мондый түләү күләмен исәпләү методикасы турында мәгълүматны кертәп	Кирәкле һәм мәжбүри хезмәтләр күрсәтү таләп ителми.	
2.12. Дәүләт хезмәте күрсәтү турында рәсми мөрәжәгать тапшырганда һәм мондый хезмәтләр күрсәтү нәтижәсен	<p>Дәүләт хезмәте алу өчен мөрәжәгать иткәндә, гариза бирүченәң чиратта көтү вакыты 15 минуттан артык түгел.</p> <p>Дәүләт хезмәте алучыларның аерым категорияләре өчен чират билгеләнмәгән.</p>	№ 601 РФ Президенты Указының 1 п.

алганда чиратта көтүөнөң максималь срогы		
2.13. Гариза бирүченең дәүлөт хезмәте күрсәтү турында рәсми мөрәжәгатен (шул исәптән электрон рәвештәге) теркәү срогы	Барлык кирәкле документлар белән гариза кәргән көнне.	
2.14. Дәүлөт хезмәте күрсәтелә торган бүлмәләргә, гариза бирүчеләрнең көтү һәм аларны кабул итү урынына, шул исәптән, Россия Федерациясенең инвалидларны социаль яклау турындагы законнарына тәңгәл рәвештә, әлеге объектларның инвалидлар файдалана алырлык булуын тәэмин итүгә, мондый хезмәтләрне күрсәтү тәртибе турында визуаль, текстлы һәм мультимедиааль мәгълүмат урнаштыруга һәм рәсмиләштерүгә карата таләпләр	<p>Дәүлөт хезмәте күрсәтү яңгынга каршы система һәм яңгын сүндерү системасы, документлар рәсмиләштерү өчен кирәкле жиһазлар, мәгълүмат стендлары белән жиһазландырылган биналарда һәм бүлмәләрдә башкарыла.</p> <p>Дәүлөт хезмәте күрсәтү урыныннан инвалидларның тоткарлыксыз файдалана алуы, шул исәптән объектларга тоткарлыксыз керүе һәм алардан чыгуы, шулай ук дәүлөт хезмәте күрсәтү урынына бару максатыннан, объект буйлап мөстәкыйль хәрәкәт итү мөмкинлеге тәэмин ителә.</p> <p>Дәүлөт хезмәте күрсәтү тәртибе турында визуаль, текстлы һәм мультимедиааль мәгълүмат гариза бирүчеләр өчен уңайлы урыннарда, шул исәптән инвалидларның чикләнгән мөмкинлекләрен исәпкә алып урнаштырыла.</p>	№ 880 Тәртипнең 1.3 п.;
2.15. Дәүлөт хезмәтенен	Дәүлөт хезмәте күрсәтүнең мөмкинлек күрсәткечләре булып торалар:	№ 880 Тәртипнең 2.4

<p>мөмкинлек һәм сыйфат күрсәткечләре, шул исәптән, дәүләт хезмәте күрсәтелгәндә, гариза бирүченең вазыйфаи затлар белән аралашулары саны һәм аларның дәвамлылыгы, дәүләт хезмәтен дәүләт хезмәтләре һәм муниципаль хезмәтләр күрсәтүче күпфункцияле үзәктә, дәүләт хезмәтләре һәм муниципаль хезмәтләр күрсәтүче күпфункцияле үзәкнең ерактагы эш урыннарында алу мөмкинлеге, дәүләт хезмәте күрсәтүнең барышы турында мәгълүматны алу мөмкинлеге, шул исәптән мәгълүмат-коммуникация технологияләреннән файдаланып</p>	<p>Үзәк бүлеге биналарының жәмәгать транспорты йөри торган зонада урнашуы; инвалидларга аларның хезмәт күрсәтүләренә башка затлар белән бертигез алуына комачаулаучы киртәләрне узуда ярдәм күрсәтү; белгечләрнең, шулай ук гариза бирүчеләрдән документлар кабул итеп алына торган бүлмәләренә кирәкле санда булуы; Үзәк бүлегенә мәгълүмат стендларында, “Интернет” челтәрендә, Министрлыкның рәсми сайтында дәүләт хезмәтен күрсәтү ысуллары, тәртибе һәм сроклары турында тулы мәгълүмат булу. Гариза бирүче дәүләт хезмәте күрсәтүнең барышы турындагы мәгълүматны http://mtsz@tatarstan.ru сайтынан, Дәүләт хезмәтләре һәм муниципаль хезмәтләрнең бердәм порталынан, Татарстан Республикасы Дәүләт хезмәтләре һәм муниципаль хезмәтләр порталынан (http://uslugi.tatar.ru/) алырга мөмкин. Дәүләт хезмәте күрсәтүнең сыйфат күрсәткечләре булып торалар: документларны кабул итү һәм карап тикшерү сроклары үтәлү; дәүләт хезмәте күрсәтү нәтижәсен алу срогы үтәлү; белгечләр тарафыннан Регламент бозылу очракларының (нигезле шикәятләренә) булу-булмавы; гариза бирүченең Үзәк бүлеге белгечләре белән аралашуы саны: дәүләт хезмәте күрсәтү өчен кирәкле документларны биргәндә, турыдан-туры – бердән артык түгел (консультацияләренә исәпкә алмыйча);</p>	<p>п.; № 601 РФ Президенты Указының 1 п.</p>
--	--	--

	<p>дәүләт хезмәте күрсәтү өчен кирәкле документларны почта, шул исәптән электрон почта аша жибергәндә, турыдан-туры аралашу таләп ителми.</p> <p>Дәүләт хезмәте күрсәткәндә, гариза бирүченең Үзәк бүлеге белгече белән бер тапкыр аралашуының дәвамлылыгы 15 минуттан артмый.</p> <p>Дәүләт хезмәте, дәүләт хезмәте күрсәтүгә гариза бирүне дә кертеп, күпфункцияле үзәк, дәүләт хезмәтләре һәм муниципаль хезмәтләр күрсәтүче күпфункцияле үзәкнең ерактагы эш урыннары аша күрсәтелми.</p>	
<p>2.16. Электрон формада дәүләт хезмәте күрсәтү үзенчәлекләре</p>	<p>Гариза һәм документлар (документлар күчермәләре) Үзәк бүлегенә электрон имза белән имзаланган (расланган) электрон документлар рәвешендә жиберелергә мөмкин.</p>	<p>№ 63-ФЗ Федераль закон;</p> <p>№ 210-ФЗ Федераль закон</p>

3. Административ процедуралар (гамәлләр) составы, эзлеклелеге һәм аларны үтәү сроклары, аларны үтәү тәртибенә карата таләпләр, шул исәптән административ процедураларны (гамәлләрне) электрон формада үтәү үзенчәлекләре, шулай ук административ процедураларны күпфункцияле үзәкләрдә, дәүләт хезмәтләре һәм муниципаль хезмәтләр күрсәтүче күпфункцияле үзәкнең ерактагы эш урыннарында үтәү үзенчәлекләре

3.1. Дәүләт хезмәте күрсәтүдә гамәлләр эзлеклелегенең тасвирламасы

3.1.1. Дәүләт хезмәте күрсәтү (шул исәптән электрон рәвештә) түбәндәге процедураларны үз эченә ала:

гариза бирүчегә консультация бирү, гариза бирүчегә ярдәм күрсәтү, шул исәптән гариза язу өлешендә дә;

гаризаны һәм документларны кабул итү һәм теркәү;

мәгълүматлар алу, дәүләт хезмәте күрсәтүдә катнашучы органнарға ведомствоара рәсми мөрәжәгатьләр төзү һәм жибәрү;

ай саен түләнгән торган пособие билгеләү турында (билгеләүдән баш тарту турында) карар эзерләү;

гариза бирүчегә дәүләт хезмәте күрсәтү нәтижәсен бирү;

техник хатаны (ялгыш язу, басмада ялгышлык, грамматик яки арифметик хатаны) төзәтү.

3.1.2. Дәүләт хезмәте күрсәтү буенча гамәлләр эзлеклелегенең блок-схемасы бу Регламентка 4 нче кушымтада бирелә.

3.2. Гариза бирүчегә консультация бирү, гариза бирүчегә ярдәм күрсәтү, шул исәптән гариза язу өлешендә дә.

3.2.1. Гариза бирүче, дәүләт хезмәте алу тәртибе турында консультацияләр алу өчен, Үзәк бүлегенә шәхсэн үзе, телефоннан, почта, электрон почта аша мөрәжәгать итә.

Үзәк бүлеге белгече, гариза бирүченең мөрәжәгать итү ысулына бәйле рәвештә, шәхсэн үзе, телефоннан, почта, электрон почта аша гариза бирүчегә консультация үткәрә, шул исәптән дәүләт хезмәте алу өчен кирәкле документларның составы, формасы һәм эчтәлеге ягыннан, гариза бланкын бирә,

һәм зарурлык булганда, гариза бирүчегә ярдәм күрсәтә, шул исәптән гариза язу өлешендә дә.

Бу пункт билгели торган процедура гариза бирүче мөрәжәгать иткән көнне үтәлә.

Процедура нәтижәсе: консультация, тапшырылган документларның составы, формасы һәм эчтәлеге ягыннан искәртмәләр, гариза бирүчегә ярдәм күрсәтү, шул исәптән гариза язу өлешендә дә.

3.3. Гариза һәм документларны кабул итү һәм теркәү.

3.3.1. Гариза бирүче, Үзәк бүлегенә ай саен түләнә торган пособие билгеләү турында гариза һәм аңа кушып, бу Регламентның 2.5 пункты нигезендә, документлар (документларның күчермәләрен) бирә.

Гариза һәм документларның аңа кушып бирелүче, Россия Федерациясе законнарына туры китереп расланган күчермәләре (шәхесне таныклаучы документ күчермәсеннән гайре) почта аша жибәрелергә мөмкин.

Электрон документлар рәвешендәге гариза һәм документларның № 63-ФЗ Федераль закон һәм № 210-ФЗ Федераль закон таләпләренә туры китереп имзаланган (расланган) күчермәләре гариза бирүче тарафыннан Үзәк бүлегенә электрон чараларны кулланып һәм (яки) “Интернет” челтәрен дә кертеп, гомуми файдаланудагы мәгълүмат-телекоммуникация челтәреннән файдаланып тапшырылырга мөмкин.

Үзәк бүлеге белгече дәүләт хезмәте күрсәтү өчен кирәкле документларны кабул итүдән баш тартуга бу Регламентның 2.8 пункты белән күздә тотылган нигезләр булу-булмавын тикшерә.

Документларны кабул итүдән баш тартуга нигезләр булмаган очракта, Үзәк бүлеге белгече түбәндәгеләрне башкара:

гаризаны кабул итә һәм гражданның мөрәжәгатьләрен теркәү журналында (2 нче кушымта) терки;

гариза бирүчегә гаризасын һәм документларын кабул итү датасы, бирелгән керү номеры турында билге белән расписка тапшыра (гариза бирүче шәхсән мөрәжәгать иткәндә), гариза почта аша һәм (яки) гомуми файдаланудагы

мәгълүмат-телекоммуникация челтәреннән, “Интернет”ны да кертеп, мәгълүмат-телекоммуникация челтәреннән файдаланып жибәрелгәндә – гаризаны теркәү көне һәм бирелгән керү номеры турында хәбәрнамә жибәрә.

Документларны кабул итүдән баш тартуга нигезләр булган очракта, Үзәк бүлеге белгече гариза бирүчегә (шәхсэн мөрәжәгать иткәндә) документларны кабул итүдән баш тартуга нигезләр булу турында телдән хәбәр итә һәм, документларны кабул итүдән баш тартуның ачыкланган нигезләренең эчтәлеген аңлатып, документларны ана кире кайтара. Гариза бирүченең таләбе буенча, баш тарту язмача рәсмиләштерелә. Гариза һәм документлар почта һәм (яки) гомуми файдаланудагы мәгълүмат-телекоммуникация челтәре аша, “Интернет”ны да кертеп, алынганда, Үзәк бүлеге белгече, документларны кабул итүдән һәм гаризаны теркәүдән баш тартуның сәбәбен язмача аңлатып, гариза һәм документларны ана кире кайтара.

Бу пункт билгели торган процедуралар үтәлә:

шәхсэн кабул иткәндә яисә гариза һәм документлар почта аша кергәндә – гариза һәм документлар кергән көнне;

гариза һәм документлар гомуми файдаланудагы мәгълүмат-телекоммуникация челтәре аша, “Интернет”ны да кертеп, кергәндә – гариза һәм документлар Үзәк бүлегенә кергән көнне яисә, гариза һәм документлар Үзәк бүлегенә эш вакыты тәмамлангач кергән очракта, икенче көнне. Гариза һәм документлар электрон документлар рәвешендә ял яки эшләми торган бәйрәм көннәрендә кергән очракта – Үзәк бүлегенә ял яки эшләми торган бәйрәм көннән соң килүче беренче эш көнендә.

Процедуралар нәтижәсе: кабул ителгән документлар, гражданның мөрәжәгатьләрен теркәү журналында теркәү язуы булдыру, расписка яки гариза бирүчегә кире кайтарылган документлар, документларны кабул итүдән баш тарту турында гариза бирүчегә телдән (язмача) хәбәр итү.

3.4. Мәгълүматлар алу, дәүләт хезмәте күрсәтүдә катнашучы органнарға ведомствоара рәсми мөрәжәгатьләр төзү һәм жибәрү.

3.4.1. Үзәк бүлеге белгече, электрон рәвештә, 2013 елның 23 октябреннән

соң Татарстан Республикасында туган балаларның тууын дәүләт теркәве турында мәгълүматларны ала – ЗАГС органнарыннан.

3.4.2. Үзәк бүлегендә ай саен түләнә торган пособие билгеләү турында (билгеләүдән баш тарту турында) карар кабул итү өчен кирәкле мәгълүматлар булмаганда, Үзәк бүлеге белгече, ведомствоара электрон хезмәттәшлек системасы ярдәмендә, түбәндәге мәгълүматларны бирүне сорап, электрон рәвештә рәсми мөрәжәгатьләр жибәрә:

2013 елның 23 октябренә кадәр Татарстан Республикасында туган балаларның тууын дәүләт теркәве турында – ЗАГС органнарына;

балага опека билгеләнү турында – жирле үзидарә органнарына;

баланы тәрбиягә алучы гаиләгә тапшыру турында – жирле үзидарә органнарына;

алучының ата-аналык хокукыннан мәхрүм ителүе яки ата-аналык хокукларының чикләнүе турында – жирле үзидарә органнарына.

Бу Регламентның 3.4.1, 3.4.2 пунктлары билгели торган процедуралар гариза һәм документлар кабул ителгән һәм теркәлгән көнне үтәлә.

Процедуралар нәтижәсе: электрон рәвештә алынган мәгълүматлар, мәгълүматлар бирү турында рәсми мөрәжәгатьләр.

3.5. Ай саен түләнә торган пособие билгеләү турында (билгеләүдән баш тарту турында) карар эзерләү һәм кабул итү.

3.5.1. Бу Регламентның 3.4.1, 3.4.2 пунктларында күрсәтелгән алынган мәгълүматлар һәм гариза бирүче тапшырган документлар нигезендә, Үзәк бүлеге белгече түбәндәгеләрне башкара:

дәүләт хезмәте күрсәтүдән баш тарту өчен бу Регламентның 2.9 пунктында күздә тотылган нигезләр булу-булмавын тикшерә;

бу Регламентка 3 нче кушымта нигезендәге форма буенча ай саен түләнә торган пособие билгеләү турында (билгеләүдән баш тарту турында) карар проектын рәсмиләштерә;

ай саен түләнә торган пособие билгеләү турында (билгеләүдән баш тарту турында) карар проектын Үзәк бүлеге житәкчесенә имза куюга жибәрә.

Бу пункт билгели торган процедуралар рәсми мөрәжәгатьләргә жаваплар кергән моменттан башлап ике эш көне эчендә, ләкин гариза теркәлгән көннән башлап жиде эш көннәннән дә соңга калмыйча үтәлә.

Процедуралар нәтижәсе: ай саен түләнгән торган пособие билгеләү турында (билгеләүдән баш тарту турында) карар проекты.

3.5.2. Документларны карап тикшергәннән соң, Үзәк бүлеге житәкчесе ай саен түләнгән торган пособие билгеләү турында (билгеләүдән баш тарту турында) карарны имзалай һәм Үзәк бүлеге белгеченә жиберә.

Бу пункт билгели торган процедура ай саен түләнгән торган пособие билгеләү турында (билгеләүдән баш тарту турында) карар проекты имза куюга жиберелгән моменттан алып бер эш көне эчендә үтәлә.

Процедура нәтижәсе: ай саен түләнгән торган пособие билгеләү турында (билгеләүдән баш тарту турында) Үзәк бүлеге житәкчесе тарафыннан имзаланган карар.

3.6. Гариза бирүчегә дәүләт хезмәте күрсәтү нәтижәсен бирү

Үзәк бүлеге белгече ай саен түләнгән торган пособие билгеләү турында (билгеләүдән баш тарту турында) кабул ителгән карарны, дәүләт хезмәте күрсәтү турындагы гаризада күрсәтелгән ысул белән (хат белән, телефоннан, смс-хәбәр рәвешендә, электрон почта белән) гариза бирүчегә хәбәр итә.

Бу пункт билгели торган процедура моннан алдагы процедура тәмамланган моменттан алып бер эш көне эчендә үтәлә.

Процедура нәтижәсе: ай саен түләнгән торган пособие билгеләү турында (билгеләүдән баш тарту турында) кабул ителгән карар хакында гариза бирүчегә хәбәр итү.

3.7. Дәүләт хезмәте күпфункцияле үзәк, дәүләт хезмәтләре һәм муниципаль хезмәтләр күрсәтүче күпфункцияле үзәкнең ерактагы эш урыннары аша күрсәтелми.

3.8. Техник хатаны (ялгыш язу, басмада ялгышлык, грамматик яки арифметик хата) төзәтү.

Ай саен түлэнэ торган пособие билгелэү турында (билгелэүдэн баш тарту турында) карарны үзгэртеп рәсмиләштерү ай саен түлэнэ торган пособие билгелэү турында (билгелэүдэн баш тарту турында) карарда жибәрелгән техник хаталарны (ялгыш язу, басмада ялгышлык, грамматик яки арифметик хаталар) бетерүгә бәйле рәвештә башкарыла.

Ай саен түлэнэ торган пособие билгелэү турында (билгелэүдэн баш тарту турында) карарны үзгэртеп рәсмиләштерү гариза бирүчегә дәүләт хезмәте күрсәтү нәтижәсе буларак тапшырылган техник хаталы документны (андый документ бирелгән очракта) кушып теркәлгән гариза (гаризаның киңәш ителә торган формасы бу Регламентка 5 нче кушымтада китерелгән) нигезендә башкарыла.

3.8.1. Үзәк бүлеге белгече:

техник хатаны төзәтү турындагы гаризаны кабул итә һәм гражданнарның мөрәжәгатъләрен теркәү журналында (бу Регламентка 3 нче кушымта) терки;

ай саен түлэнэ торган пособие билгелэү турында (билгелэүдэн баш тарту турында) карар проектын үзгэртеп рәсмиләштерә;

ай саен түлэнэ торган пособие билгелэү турында (билгелэүдэн баш тарту турында) үзгэртеп рәсмиләштерелгән карар проектын Үзәк бүлеге житәкчесенә имза куюга жибәрә.

Бу пункт билгели торган процедуралар гариза теркәлгән моменттан алып бер эш көне эчендә үтәлә.

Процедуралар нәтижәсе: техник хатаны төзәтү турындагы кабул ителгән, теркәлгән гариза, ай саен түлэнэ торган пособие билгелэү турында (билгелэүдэн баш тарту турында) үзгэртеп рәсмиләштерелгән, Үзәк бүлеге житәкчесенә имза куюга жибәрелгән карар проекты.

3.8.2. Үзәк бүлеге житәкчесе ай саен түлэнэ торган пособие билгелэү турында (билгелэүдэн баш тарту турында) үзгэртеп рәсмиләштерелгән карарны имзалай һәм Үзәк бүлеге белгеченә жибәрә.

Бу пункт билгели торган процедура ай саен түлэнэ торган пособие билгелэү турында (билгелэүдэн баш тарту турында) үзгэртеп рәсмиләштерелгән карар проекты имза куюга жибәрелгән моменттан алып бер эш көне эчендә үтәлә.

Процедура нәтижәсе: ай саен түләп торган пособие билгеләү турында (билгеләүдән баш тарту турында) Үзәк бүлеге житәкчесе имзалаган үзгәртеп рәсмиләштерелгән карар.

3.8.3. Үзәк бүлеге белгече ай саен түләп торган пособие билгеләү турында (билгеләүдән баш тарту турында) үзгәртеп рәсмиләштерелгән карар хакында, гаризада күрсәтелгән ысул белән, гариза бирүчегә хәбәр итә.

Бу пункт билгели торган процедура моннан алдагы процедура тәмамланган моменттан алып бер эш көне эчендә үтәлә.

Процедура нәтижәсе: ай саен түләп торган пособие билгеләү турында (билгеләүдән баш тарту турында) үзгәртеп рәсмиләштерелгән карар хакында гариза бирүчегә хәбәр итү.

4. Дәүләт хезмәте күрсәтүгә контрольлек итү тәртібе һәм формалары

4.1. Дәүләт хезмәте күрсәтү буенча административ процедуралар билгеләгән гамәлләрнең эзлеклелеген үтәүгә ағымдагы контрольлек Регламент нигезләмәләрен саклауга һәм үтәүгә тикшерүләр үткәрү юлы белән Үзәк бүлеге житәкчесе тарафыннан башкарыла.

4.2. Дәүләт хезмәте күрсәтүгә контрольлек итүне Министрлыкның муниципаль райондагы (шәһәр округындагы) Социаль яклау идарәсе (бүлеге) (алга таба – Идарә (бүлек)) вазыйфай затлары башкара. Контрольлек итүче вазыйфай затларның вәкаләтләре Идарә (бүлек) турындагы нигезләмәләрдә һәм вазыйфай регламентларда билгеләнә.

Дәүләт хезмәте күрсәтүнең тулылыгы һәм сыйфатына контрольлек тикшерүләр үткәрүне, дәүләт хезмәте күрсәтүгә җаваплы вазыйфай затларның гамәлләренә (гамәл кылмауларына) шикәятләр булган мөрәжәгатьләренә карап тикшерүне, карарлар кабул итү һәм җаваплар эзерләүне үз эченә ала.

Административ процедураларның үтәлүенә контрольлек формалары булып, тикшерү үткәрү тора:

делопроизводствоны алып баруны;

документларны карап тикшерү нәтижеләренең законнар (бу Регламент) таләпләренә туры килүен;

документларны кабул итү сроклары һәм тәртибе үтәлүне;

дәүләт хезмәте күрсәткәндә нәтижеләрне бирү сроклары һәм тәртибе үтәлүне.

Тикшерүләр уздыруның ешлыгы планлы (эш планнары нигезендә башкарыла) һәм планнан тыш (гариза бирүченең конкрет мөрәжәгәте буенча) характерда була.

4.3. Гариза бирүчеләрнең хокуклары бозылу тикшерүләр нәтижәсендә ачыкланган очракта, дәүләт хезмәте күрсәтүгә жаваплы гаепле дип танылган вазыйфай затлар Россия Федерациясе законында билгеләнгән тәртиптә жаваплылыкка тартыла.

4.4. Дәүләт хезмәте күрсәтүгә гражданнар, аларның берләшмәләре һәм оешмалары тарафыннан контрольлек итү Үзәк бүлеге эшчәнлегенең дәүләт хезмәте күрсәткәндә ачыклығы, дәүләт хезмәте күрсәтү тәртибе турында тулы, актуаль һәм дөрөс мәгълүмат алу һәм дәүләт хезмәте күрсәтү барышында мөрәжәгәтләрне (шикаятьләрне) судка кадәр карап тикшерү мөмкинлеге ярдәмендә башкарыла.

5. Гариза бирүче тарафыннан Үзәкнең дәүләт хезмәте күрсәтүче бүлегенең, шулай ук аның вазыйфай затларының һәм хезмәткәрләренен карарларына һәм гамәлләренә (гамәл кылмауларына) карата судка кадәр (судтан тыш) шикаять белдерелү

5.1. Дәүләт хезмәте алучылар Үзәкнең дәүләт хезмәте күрсәтүдә катнашучы хезмәткәрләренең гамәлләренә (гамәл кылмауларына) карата судка кадәр тәртиптә Үзәк бүлеге житәкчесенә шикаять белдерүгә хокуклы.

Үзәк бүлеге житәкчесенең карарларына, гамәлләренә (гамәл кылмауларына) карата шикаятьләр “Республика матди ярдәм (компенсация түләүләре) үзәге”

ДКУ житәкчесенә яки Идарә (бүлек) житәкчесенә тапшырыла.

“Республика матди ярдәм (компенсация түләүләре) үзәге” ДКУ житәкчесе яки Идарә (бүлек) житәкчесенәң карарларына, гамәлләренә (гамәл кылмавына) карата шикаятьләр Татарстан Республикасы Хезмәт, халыкны эш белән тәэмин итү һәм социаль яклау министрлыгына шуның белән шөгыйльләнгәнче министр урынбасары яки министр исеменә бирелә.

Министр урынбасары (министр) карарларына, гамәлләренә (гамәл кылмавына) карата шикаятьләр Татарстан Республикасы Министрлар Кабинетына белдерелергә мөмкин.

5.2. Гариза бирүче шикаять белән мөрәжәгать итә ала, шул исәптән түбәндәге очракларда:

дәүләт хезмәте күрсәтү турында гариза бирүченәң рәсми мөрәжәгатен теркәү срогы бозылганда;

дәүләт хезмәте күрсәтү срогы бозылганда;

дәүләт хезмәте күрсәтү өчен, гариза бирүчедән Россия Федерациясенәң норматив-хокукий актларында, Татарстан Республикасының норматив-хокукий актларында күздә тотылмаган документлар таләп ителгәндә;

дәүләт хезмәте күрсәтү өчен, Россия Федерациясе норматив-хокукий актларында, Татарстан Республикасының норматив-хокукий актларында күздә тотылган документларны гариза бирүчедән кабул итеп алудан баш тартканда;

әгәр баш тартуга нигезләр федераль законнар һәм Россия Федерациясенәң алар нигезендә кабул ителгән башка норматив-хокукий актлары, Татарстан Республикасының норматив-хокукий актлары нигезендә күздә тотылмаса, дәүләт хезмәте күрсәтүдән баш тартканда;

дәүләт хезмәте күрсәткәндә гариза бирүчедән Россия Федерациясе норматив-хокукий актларында, Татарстан Республикасының норматив-хокукий актларында күздә тотылмаган түләү таләп иткәндә;

Үзәкнең дәүләт хезмәте күрсәтүче бүлеге, шулай ук вазыйфаи заты, хезмәткәрләре дәүләт хезмәте күрсәтү нәтижәсендә бирелгән документлардагы

ялгыш язуларны һәм хаталарны төзәтүдән баш тартканда яисә мондый төзәтүләрнең билгеләнгән срогын бозганда.

5.3. Шикаять язмача кәгазьдә яки электрон рәвештә тапшырыла.

Шикаять почта аша, күпфункцияле үзәк аша, “Интернет” мәгълүмат-телекоммуникация челтәреннән, Министрлыкның рәсми сайтынан (<http://www.mtsz.tatarstan.ru>), Татарстан Республикасы Дәүләт хезмәтләре һәм муниципаль хезмәтләр күрсәтү порталынан (<http://uslugi.tatar.ru>), Дәүләт хезмәтләре һәм муниципаль хезмәтләр күрсәтүнең (функцияләрнең) бердәм порталынан (<http://www.gosuslugi.ru>) файдаланып, КФҮ аша жибәрелергә, шулай ук гариза бирүчене шәхсән кабул итү барышында кабул ителергә мөмкин.

5.4. Шикаятьне карап тикшерү срогы – аны теркәгәннән соң унбиш эш көне эчендә. Үзәкнең дәүләт хезмәте күрсәтүче бүлегенең, шулай ук вазыйфаи затының, хезмәткәрләренең гариза бирүчедән документларын кабул итеп алудан яисә жибәрелгән ялгыш язуларны һәм хаталарны төзәтүдән баш тартуына карата шикаять белдерү очрагында яки мондый төзәтүләрнең билгеләнгән срогын бозуга карата шикаять белдерү очрагында – аны теркәгән көннән алып биш эш көне эчендә.

5.5. Шикаять түбәндәге мәгълүматлардан торырга тиеш:

1) дәүләт хезмәте күрсәтүче Үзәк бүлегенең атамасы, шулай ук карарларына һәм гамәлләренә (гамәл кылмауларына) карата шикаять белдерелә торган вазыйфаи затының, хезмәткәрләренең исеме;

2) гариза бирүченең – физик затның – фамилиясе, исеме, атасының исеме (соңгысы – булганда), яшәү урыны турында мәгълүматлар яисә гариза бирүченең – юридик затның – атамасы, урнашкан урыны турында мәгълүматлар, шулай ук элементгә керү өчен телефон номеры (номерлары), гариза бирүчегә жавап жибәрелергә тиешле электрон почта адресы (адреслары) (булганда) һәм почта адресы;

3) Үзәкнең дәүләт хезмәте күрсәтүче бүлегенең, шулай ук вазыйфаи затының, хезмәткәрләренең шикаять белдерелә торган карарлары һәм гамәлләре (гамәл кылмаулары) турында мәгълүматлар;

4) гариза бирүченең Үзәкнең дәүләт хезмәте күрсәтүче бүлегенен, шулай ук вазыйфай затының, хезмәткәрләренең карары һәм гамәлләре (гамәл кылмаулары) белән килешмәвен нигезләүче дәлилләр.

5.6. Шикаятыкә шикаятытә бәян ителгән вакыйгаларны раслаучы документлар күчermәләре кушып бирелергә мөмкин. Бу очракта шикаятытә аңа кушып бирелә торган документлар исемлеге китерелә.

5.7. Шикаятыкә шикаятыне тапшырган дәүләт хезмәте алучы имза сала.

5.8. Шикаятыне карап тикшерү нәтижәләре буенча бу Регламентның 5.1 пунктында күрсәтелгән вазыйфай зат түбәндәге карарларның берсен кабул итә:

1) шикаятыне канәгатьләндерә, шул исәптән кабул ителгән карарны юкка чыгару, дәүләт хезмәте күрсәтү нәтижәсендә бирелгән документларда дәүләт хезмәте күрсәтүче орган тарафыннан жибәрелгән ялгыш язуларны һәм хаталарны төзәтү, Россия Федерациясенең норматив-хокукый актлары, Россия Федерациясе субъектларының норматив-хокукый актлары нигезендә түләтү күздә тотылмаган акчаны гариза бирүчегә кире кайтарып бирү рәвешендә, шулай ук башка рәвешләрдә;

2) шикаятыне канәгатьләндерүдән баш тарта.

Бу Регламентның 5.8 пунктчасында күрсәтелгән карар кабул ителгәннән соң килүче көннән дә соңга калмыйча, гариза бирүчегә язмача һәм гариза бирүченең теләге буенча, электрон рәвештә шикаятыне карап тикшерү нәтижәләре турында нигезле жавап жибәрелә.

5.9. Шикаятыне карап тикшерү барышында яки аның нәтижәләре буенча административ хокук бозу яки жинаять составы билгеләре ачыкланган очракта, шикаятыләрне карап тикшерү буенча вәкаләт бирелгән вазыйфай зат, булган материалларны, кичекмәстән, прокуратура органнарына жибәрә.

Берьюлы туган, яшь яримга кадэрге өч һәм аннан артык бала тәрбияләүче гаиләләргә ай саен бирелә торган пособие билгеләү буенча дәүләт хезмәте күрсәтүнен административ регламентына
1 нче кушымта

киңәш ителә торган форма

РЦМП (КВ) №__ бүлгеге

муниципаль райондагы (шәһәрдәге)

ГАРИЗА № _____

“ _____ ” _____ 20____ ел

Мин, _____,

(гариза бирүченең фамилиясе, исеме, атасының исеме тулысынча)

Шәхесне таныклаучы документы атамасы	Сериясе һәм (яки) номеры	Кем тарафыннан бирелүе	Бирелү датасы

түбәндәге адрес буенча яшим:

(индекс, телефоны күрсәтеп, гариза бирүченең почта адресы, электрон почта адресы)

Түбәндәге документ нигезендә эш итәм: _____

(гариза бирүченең дәүләт хезмәте алучы мәнфәгатьләреннән чыгып эш итүгә вәкаләтләрән раслаучы документ реквизитлары)

1. _____
(түләүләрне алучының фамилиясе, исеме, атасының исеме)

_____ га
(индекс күрсәтеп, алучының почта адресы, алучының чынлыкта яшәү урыны, алучының шәхесне таныклаучы документ реквизитлары)

түбәндәгене билгеләвегезне сорыйм:

№	Түләү атамасы	Кирәклесен тамгаларга
1	Айлык акчалата түләү	
2	Юлда йөрү өчен айлык акчалата түләү	

3	Субсидия-ташлама	
4	Элемтэ хезмэглэренэ түлэү өчен субсидия	
5	Юлда йөрүгэ субсидия	
6	Дарулар сатып алууга субсидия	
7	Балага айлык пособие	
8	Бала караган өчен айлык пособие	
9	Баланы мэктепкэчэ балалар учреждениесендэ тоткан өчен ата-ана түлэвенэң бер өлөшөн компенсациялэү	
10	Чакырылыш буенча хэрби хезмэткэрнең баласына айлык пособие	
11	Чакырылыш буенча хэрби хезмэткэрнең йөклө хатынына бер тапкыр бирелэ торган пособие	
12	Оешма бетерелүгэ бэйле рэвештэ, эштэн азат ителгэн хатын-кызларга йөклөлөк һәм бала тудыру буенча пособие	
13	Бала тугач, бер тапкыр бирелэ торган пособие	
14	Берьюлы өч һәм аннан артык бала тугач, бер тапкыр бирелэ торган пособие	
15	Берьюлы туган, яшь ярымга кадэрге өч һәм аннан артык бала тэрбиялэүче гаилэлэргэ ай саен бирелэ торган пособие	
16	Йөклөлөкнең иртэ срокларында исэпкэ баскан хатын-кызларга бер тапкыр бирелэ торган пособие	
17	Электр энергиясен исэпкэ алу приборларын куйдыруга бер тапкыр бирелэ торган субсидия	
18	“Россиянең мактаулы доноры” яки “СССРның мактаулы доноры” күкрэк билгесе белэн бүлэклэнгэн гражданның ел саен бирелэ торган түлэү	
19	Жирлэү өчен социаль пособие	
20	Амбулатор гемодиализ үтү урынына транспортта бару һәм яшэү урынына кире кайтуга чыгымнарны	

	компенсацияләү	
21	Татарстан Республикасының махсулаштырылган онкология ярдәме күрсәтүче дәүләт сәламәтлек саклау учреждениеләренә транспортта бару һәм яшәү урынына кире кайтуга чыгымнарны компенсацияләү	
22	Реабилитацияләнгән гражданның жирләү чыгымнарын каплау	
23	Реабилитацияләнгән гражданның телефон кертүгә бәйлә чыгымнарын каплау	
24	Мәгариф учреждениесен тәмамлап чыкканда бер тапкыр бирелә торган акчалата пособие	
25	Мәгариф учреждениесен тәмамлап чыкканда, өс киеме, аяк киеме, йомшак инвентарь һәм жиһазлар сатып алуга бер тапкыр бирелә торган пособие	
26	Ай саен бирелә торган стипендия	
27	Уку әдәбияты һәм язу кирәк-яраклары алуга ел саен бирелә торган пособие	
28	Өс киеме, аяк киеме һәм йомшак инвентарь сатып алуга ел саен бирелә торган пособие	
29	Инвалид балага айлык өстәмә акчалата түләү	
30	Пенсия белән Россия Федерациясе Пенсия фонды тарафыннан тәмин ителүче, хәрби хезмәт аркасында инвалид булып калган хәрби хезмәткәрләргә, хәрби хезмәткәрләргә чакырылган гражданның һәм аларның гаилә әгъзаларына айлык акчалата компенсация	

Түбәндәге документларны (белешмәләренә) тапшырам:

№	Документлар атамасы	Нөсхәләр саны
1		
2		
3		

Түлэүне алуучының гайлә составы (зарурлык булганда тутырыла)

№	Ф.И.О.	Туган көне	Туганлык дәрәжәсе	Паспорт (баларның туу турындагы таныклыктары) реквизитлары	Кирәклесен тамгаларга*

* 7, 8, 9, 10, 13, 14, 15, 29 нчы хезмәтләр билгеләнә торган балалар тамгалана

Гаризада күрсәтелгән баланың (балаларның) тулысынча дәүләт тәэминатында тормавын, шулай ук аларга (аңа) карата ата-аналык хокукларымнан мәхрүм ителмәвемне раслыйм.

_____ (имза)

_____ (гариза бирүченең тулы имзасы)

Бала опекага бирелгәндә, опеканы билгеләгән органның урнашкан урынын күрсәтергә _____

Билгеләнгән түләүләрне күчерергә:

счет реквизитлары _____

(дәүләт хезмәтен алуучы яки аның законлы вәкиле тарафыннан, законда билгеләнгән тәртиптә ачылган счет реквизитлары күрсәтелә)

почта бүлеге реквизитлары _____

(дәүләт хезмәтен алуучының яки аның законлы вәкиленең почта бүлеге реквизитлары күрсәтелә)

Тапшырылган мәгълүматларның дөрөслеге, шулай ук алар урын алган документларның чынлыгы өчен **жаваплылыкны үз өстемә алам**. Түләүләрне туктатуга (үзгәртүгә) сәбәп булырлык шартлар туу турында үз вакытында хәбәр итү йөкләмәсе турындагы нигезләмә белән таныштым

_____ (гариза бирүченең имзасы)

Гариза бирүче:

_____ “ ” _____ 20__ ел

(дәүләт хезмәте алучының яисә дәүләт (имза)
хезмәте алучының мәнфәгатләрендә
законда билгеләнгән тәртиптә расланган
ышанычнамә нигезендә эш итүче затның Ф.И.О.)

Мәгълүматны, шул исәптән дәүләт хезмәтен күрсәтү турында (күрсәтүдән баш тарту турында) _____ алырга риза.

(язмача, телефоннан, смс-хәбәр итеп, электрон почта белән)

“ ___ ” _____ 20__ ел Имза _____

Гариза һәм документлар кабул ителде _____ 20__ ел _____

(белгеч имзасы, тулы имза)

Өзеп алу сызыгы

Расписка-хәбәрнамә

Гариза бирүчене теркәү номеры

Документлар саны ___ берәмл. ___ биттә

Документларны кабул итте _____ 20__ ел

(вазыйфа) (имза) (тулы имза) (дата)

Берьюлы туган, яшь ярымга кадэрге өч һәм аннан артык бала тәрбияләүче гаиләләргә ай саен бирелә торган пособие билгеләү буенча дәүләт хезмәте күрсәтүнен административ регламентына
3 нче кушымта

тәкъдим ителә торган форма

РЦМП (КВ) №__ бүлгеге

муниципаль райондагы (шәһәрдәге)

**Социаль ярдәм чараларын билгеләү (бирү) турында
карар**

№ _____

“ ____ ” _____

Алучының Ф.И.О. _____

Алучының адресы _____

Билгеләргә (бирергә)

Балага _____

(Ф.И.О.)

№	Социаль ярдәм чаралары	Түләү күләме	Билгеләү датасы	Түләү срогы ____ дан ____ га кадәр
	Берьюлы туган, яшь ярымга кадэрге өч һәм аннан артык бала тәрбияләүче гаиләләргә ай саен бирелә торган пособие			____ дан ____ га кадәр

Түләү ысулы _____

Бүлек житәкчесе _____

(Ф.И.О.)

(имза)

М.У.

Бүлек белгече _____

(Ф.И.О.)

(имза)

Гариза бирүчегә хәбәр ителде (кирәклесенәң астына сызарга):

язмача

телефоннан _____

телефон номеры

факс белән _____

факс номеры

электрон почта аша _____

электрон почта адресы

Бүлек белгече _____

(Ф.И.О.)

(имза)

РЦМП (КВ) № ____ бүлөгө

муниципаль райондагы (шәһәрдәгә)

**Социаль ярдәм чараларын билгеләүдән (бирүдән)
баш тарту турында карар**

№ _____

“ ____ ” _____

Алучының Ф.И.О. _____

Алучының адресы _____

Балага _____

(Ф.И.О.)

_____ билгеләүдән (бирүдән) баш тартырга.

(түләү атамасы)

Баш тартуның сәбәбе: _____

Бүлек житәкчесе _____

(Ф.И.О.)

(имза)

М.У.

Бүлек белгече _____

(Ф.И.О.)

(имза)

Гариза бирүчегә хәбәр ителде (кирәклесенә астына сызарга):

язмача

телефоннан _____

телефон номеры

факс белән _____

факс номеры

электрон почта аша _____

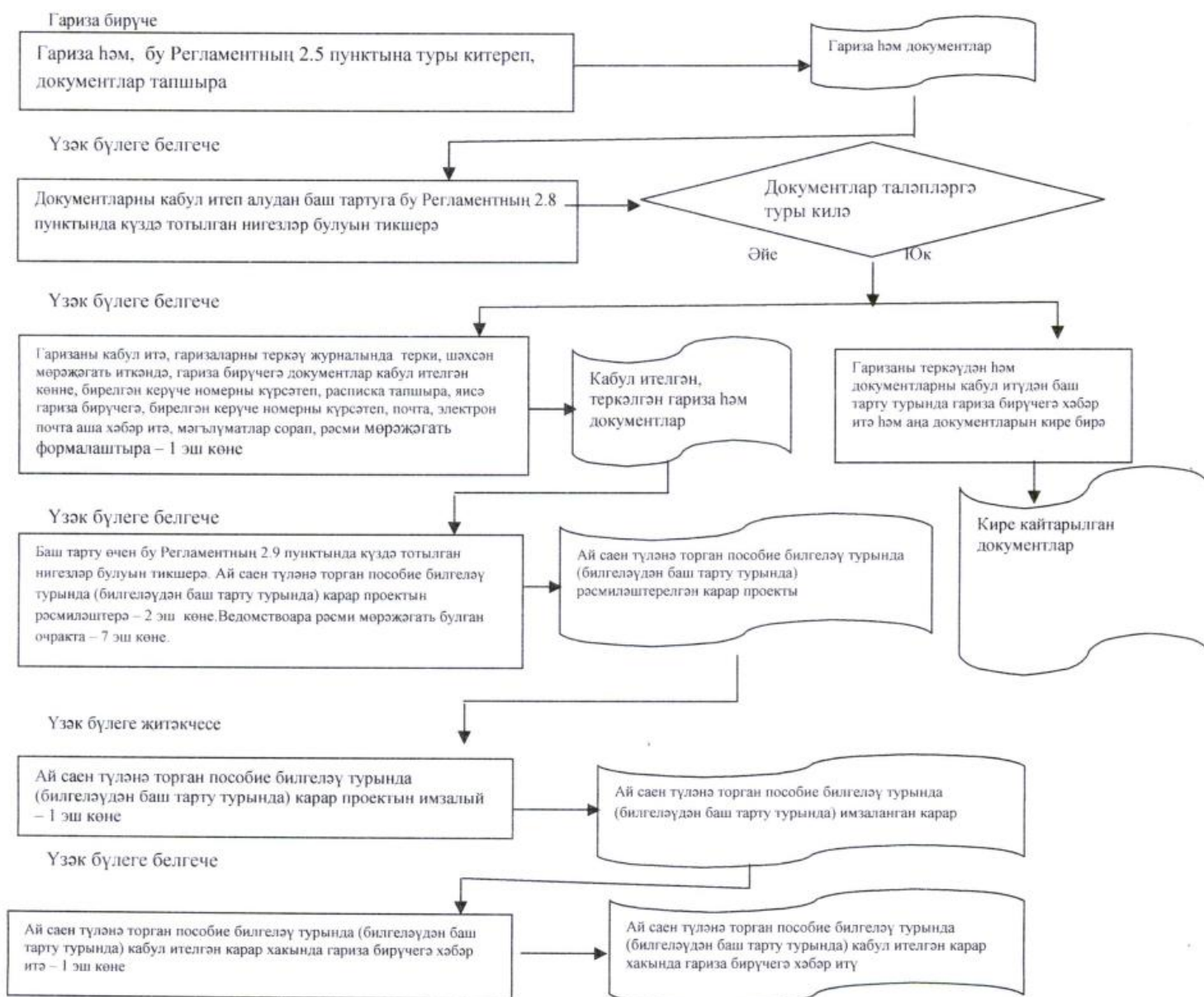
электрон почта адресы

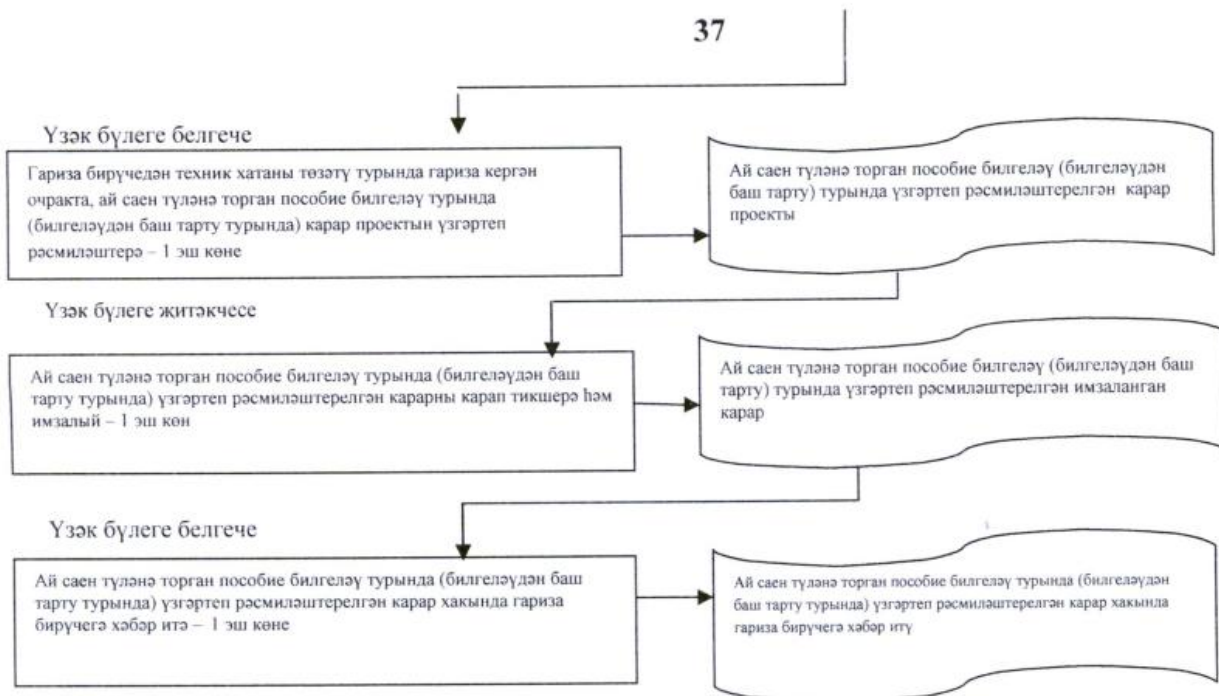
Бүлек белгече _____

(Ф.И.О.)

Берьюлы туган, яшь ярымга кадэрге өч һәм аннан артык бала тәрбияләүче гаиләләргә ай саен бирелә торган пособие билгеләү буенча дәүләт хезмәте күрсәтүнен административ регламентына 4 нче кушымта

Берьюлы туган, яшь ярымга кадэрге өч һәм аннан артык бала тәрбияләүче гаиләләргә ай саен бирелә торган пособие билгеләү буенча дәүләт хезмәте күрсәткәндә, гамәлләр эзлеклелеге блок-схемасы





Берьюлы туган, яшь ярымга кадэрге өч һәм аннан артык бала тәрбияләүче гаиләләргә ай саен бирелә торган пособие билгеләү буенча дәүләт хезмәте күрсәтүнен административ регламентына
5 нче кушымта

РЦМП (КВ) № _____ бүлгеге

_____ муниципаль райондагы (шәһәрдәге)

Техник хатаны төзәтү турында
гариза

Мин, _____,

(гариза бирүченең фамилиясе, исеме, атасының исеме тулысынча күрсәтелә)

түбәндәге адрес буенча яшим: _____

_____ (индекс күрсәтеп, гариза бирүченең почта адресы, телефоны, электрон адресы)

_____ (гариза бирүченең шәхесен таныклаучы документ атамасы, аның сериясе, номеры, бирү көне,

_____ документны биргән орган атамасы)

Берьюлы туган, яшь ярымга кадэрге өч һәм аннан артык бала тәрбияләүче гаиләләргә ай саен бирелә торган пособие билгеләү турында (билгеләүдән баш тарту турында) _____ № _____ карарда

(карарның датасы) (карарның номеры)

жибәрелгән техник хатаны _____

төзөтүнө үтөнөм.

Берьюлы туган, яшь ярымга кадэрге өч һәм аннан артык бала тәрбиялөүче гаилэлэргә ай саен бирелә торган пособие билгеләү турында (билгеләүдән баш тарту турында) үзгәртеп рәсмиләштерелгән карар турында мәгълүматны алырга риза:

(язмача, электрон почта белән)

“ ” _____ 20__ ел

(гариза бирүче имзасы)

(тулы имза)

Берьюлы туган, яшь ярымга кадэрге өч һәм аннан артык бала тәрбияләүче гаиләләргә ай саен бирелә торган пособие билгеләү буенча дәүләт хезмәте күрсәтүнен административ регламентына кушымта (белешмә)

Берьюлы туган, яшь ярымга кадэрге өч һәм аннан артык бала тәрбияләүче гаиләләргә ай саен бирелә торган пособие билгеләү буенча дәүләт хезмәте күрсәтүгә җаваплы органнар (учреждениеләр) һәм вазыйфай затлар турында мәгълүматлар

1. “Республика матди ярдәм (компенсация түләүләре) үзәге” дәүләт казна учреждениесе

Вазыйфа	Телефон	Электрон адрес
Директор	523-90-40	koord.rcmp@tatar.ru

2. “Республика матди ярдәм (компенсация түләүләре) үзәге” дәүләт казна учреждениесе бүлекләре

Т-п №	Атамасы	Телефоны	Адресы
1.	РЦМП “Чаллы” шәһәр округы № 1 бүлеге	(88552) 71-49-37 38-37-30 71-49-06 47-46-54	423823, Чаллы ш., Кояшлы бульвар, 6 й. Гидротөзүчеләр ур., 14 й. chl.1@tatar.ru chl.2@tatar.ru
2.	РЦМП Әгерҗе муниципаль районы № 2 бүлеге	(88551) 2-10-66 2-29-51 2-42-33	422230, Әгерҗе ш., К.Маркс ур., 8 й. agr.2@tatar.ru

Т-п №	Атамасы	Телефоны	Адресы
		2-28-32	
3.	РЦМП Азнакай муниципаль районы № 3 бүлге	(885592) 7-13-99 7-25-93 7-25-88	423332, Азнакай ш., Болгар ур., 9/2 й. azn.3@tatar.ru
4.	РЦМП Аксубай муниципаль районы № 4 бүлге	(884344) 2-92-76 2-92-75	423060, Аксубай ш.т.б., Мазилин ур., 2 й. aks.4@tatar.ru
5.	РЦМП Актаныш муниципаль районы № 5 бүлге	(885552) 3-22-97 3-20-54 3-22-96	423740, Актаныш ав., Юбилей ур., 45 й. akt.5@tatar.ru
6.	РЦМП Алексеевск муниципаль районы № 6 бүлге	(884341) 2-53-01 2-41-90	422900, Алексеевск ш.т.б., Казаков ур., 8 й. ale.6@tatar.ru
7.	РЦМП Әлки муниципаль районы № 7 бүлге	(884346) 2-08-93 2-08-94	422870, Базарлы Матак ав., Ленин ур., 9 й. alk.7@tatar.ru
8.	РЦМП Әлмәт муниципаль районы № 8 бүлге	(88553) 43-81-96 32-45-47	423450, Әлмәт ш., К.Цеткин ур., 54А й. alm.8@tatar.ru
9.	РЦМП Апас муниципаль районы № 9 бүлге	(884376) 2-10-80 2-10-81	422350, Апас ав., Шоссе ур., 5 й. apa.9@tatar.ru
10.	РЦМП Арча муниципаль районы № 10 бүлге	(884366) 3-13-51 3-13-54	422000, Арча ш., Банк ур., 6в й. ars.10@tatar.ru
11.	РЦМП Әтнә муниципаль районы № 11 бүлге	(884369) 2-10-84 2-16-57	422750, Олы Әтнә ав., Октябрь ур., 9 й. atn.11@tatar.ru
12.	РЦМП Баулы муниципаль районы № 12 бүлге	(885569) 5-67-22 5-73-27 5-65-77	423930, Баулы ш., Жинү мәйданы ур., 4 й. bav.12@tatar.ru
13.	РЦМП Балтач муниципаль районы № 13 бүлге	(884368) 2-57-94 2-41-93	422250, Балтач ав., Һ.Такташ ур., 3а й. bal.13@tatar.ru
14.	РЦМП Бөгелмә муниципаль районы № 14 бүлге	(885594) 6-55-70 5-02-50	423231, Бөгелмә ш., Совет ур., 56 й. bug.14@tatar.ru
15.	РЦМП Буа муниципаль районы № 15 бүлге	(884374) 3-55-29 3-17-03	422430, Буа ш., Ленин ур., 52 й. bui.15@tatar.ru
16.	РЦМП Югары Ослан муниципаль районы № 16 бүлге	(884379) 2-22-69	422570, Югары Ослан ав., Медгородок ур. usl.16@tatar.ru

Т-п №	Атамасы	Телефоны	Адресы
17.	РЦМП Биектау муниципаль районы № 17 бүлеге	(884365) 2-32-53 2-32-51	422700, Биектау т/ю ст. б., Профсоюзлар ур., 1а й. gor.17@tatar.ru
18.	РЦМП Чүпрәле муниципаль районы № 18 бүлеге	(884375) 2-30-07 2-25-80	422470, Иске Чүпрәле ав., Үзәк ур., 15 й. dro.18@tatar.ru
19.	РЦМП Алабуга муниципаль районы № 19 бүлеге	(885557) 7-86-91 7-54-53	423600, Алабуга ш., Спас ур., 3 й.; Нефтьчеләр ур., 12 й. ela.19@tatar.ru
20.	РЦМП Зәй муниципаль районы № 20 бүлеге	(885558) 3-43-59 3-26-89	423520, Зәй ш., Рәфыйков ур., 10 й. zai.20@tatar.ru
21.	РЦМП Зеленодол муниципаль районы № 21 бүлеге	(884371) 4-22-97 5-79-90	420542, Зеленодол ш., Карл Маркс ур., 57в й. zel.21@tatar.ru
22.	РЦМП Кайбыч муниципаль районы № 22 бүлеге	(884370) 2-10-93	422330, Олы Кайбыч ав., Кояшлы бульвар, 7 й. kai.22@tatar.ru
23.	РЦМП Кама Тамагы муниципаль районы № 23 бүлеге	(884377) 2-17-54 2-16-84	422820, Кама Тамагы ш.т.б., Карл Маркс ур., 2 й. kam.23@tatar.ru
24.	РЦМП Кукмара муниципаль районы № 24 бүлеге	(884364) 2-83-94 2-61-09	422110, Кукмара ш.т.б., Ворошилов ур., 44 й. kuk.24@tatar.ru
25.	РЦМП Лаеш муниципаль районы № 25 бүлеге	(884378) 2-54-48 2-55-82	422610, Лаеш ш.т.б., Беренче Май ур., 35 й. lai.25@tatar.ru
26.	РЦМП Лениногорск муниципаль районы № 26 бүлеге	(885595) 5-84-27 5-55-71 5-08-05	423250, Лениногорск ш., Горький ур., 21 й. len.26@tatar.ru
27.	РЦМП Мамадыш муниципаль районы № 27 бүлеге	(885563) 3-12-64 3-22-83 3-29-82	422190, Мамадыш ш., Совет ур., 10 й. mam.27@tatar.ru
28.	РЦМП Менделеев муниципаль районы № 28 бүлеге	(885549) 2-19-72 2-23-00	423650, Менделеев ш., Бурмистров ур., 7а й. mnd.28@tatar.ru
29.	РЦМП Минзәлә муниципаль районы № 29 бүлеге	(885555) 3-10-50 3-18-22	423700, Минзәлә ш., Ленин ур., 80 й. mnz.29@tatar.ru
30.	РЦМП Мөслим муниципаль районы № 30 бүлеге	(885556) 2-38-34	423970, Мөслим ав., Пушкин ур., 47 й. mus.30@tatar.ru
31.	РЦМП Түбән Кама	(885555)	423570, Түбән Кама ш.,

Т-п №	Атамасы	Телефоны	Адресы
	муниципаль районы № 31 бүлеге	45-43-98 45-43-88 45-44-89	Тынычлык пр., 60 й. niz.31@tatar.ru
32.	РЦМП Яңа Чишмә муниципаль районы № 32 бүлеге	(884348) 2-27-91 2-20-30	423190, Яңа Чишмә ав., Совет ур., 80 й. nov.32@tatar.ru
33.	РЦМП Нурлат муниципаль районы № 33 бүлеге	(884345) 2-06-64 2-06-77 2-06-81	423042, Нурлат ш., Мәктәп ур., 8 й. nur.33@tatar.ru
34.	РЦМП Питрәч муниципаль районы № 34 бүлеге	(884367) 3-06-69	422770, Питрәч ав., Совет ур., 20 й. pes.34@tatar.ru
35.	РЦМП Балык Бистәсе муниципаль районы № 35 бүлеге	(884361) 2-11-08	422650, Балык Бистәсе ав., Завод ур., 6а й. ryb.35@tatar.ru
36.	РЦМП Саба муниципаль районы № 36 бүлеге	(884362) 2-48-34 2-49-21	422060, Байлар Сабасы ав., Тукай ур., 87 й. sab.36@tatar.ru
37.	РЦМП Сарман муниципаль районы № 37 бүлеге	(885559) 2-42-57	423350, Сарман ав., Куйбышев ур., 36 й. sar.37@tatar.ru
38.	РЦМП Спас муниципаль районы № 38 бүлеге	(884347) 3-93-27	422864, Болгар ш., Хирург Шеронов ур., 13 й. spa.38@tatar.ru
39.	РЦМП Тәтеш муниципаль районы № 39 бүлеге	(884373) 2-62-09 2-62-33	422370, Тәтеш ш., Ленин ур., 114 й. tet.39@tatar.ru
40.	РЦМП Тукай муниципаль районы № 40 бүлеге	(88552) 71-31-00 70-13-41	423802, Чаллы ш., Есенин проспекты, 1 й. tuk.40@tatar.ru
41.	РЦМП Теләче муниципаль районы № 41 бүлеге	(884360) 2-11-39 2-13-41	422080, Теләче ав., Большая Нагорная ур., 5 й. tul.41@tatar.ru
42.	РЦМП Чирмешән муниципаль районы № 42 бүлеге	(884396) 2-29-38 2-26-34	423100, Чирмешән ав., Титов ур., 26 й. chr.42@tatar.ru
43.	РЦМП Чистай муниципаль районы № 43 бүлеге	(884342) 5-11-06 5-33-98	422980, Чистай ш., Урицкий ур., 45 й. chs.43@tatar.ru
44.	РЦМП Ютазы муниципаль районы № 44 бүлеге	(885593) 2-87-57	423950, Урыссу ш.т.б., Пушкин ур., 105/1 й.

Т-п №	Атамасы	Телефоны	Адресы
		2-79-26 2-92-95	uta.44@tatar.ru
45.	Казан шәһәре Авиатөзелеш районы буенча РЦМП бүлеге	(8843) 571-58-00 571-63-71	420036, Казан ш., Тимирязев ур., 8 й. avi.k@tatar.ru
46.	Казан шәһәре Вахитов районы буенча РЦМП бүлеге	(8843) 236-98-11 238-23-29	420197, Казан ш., Вишневский ур., 10 й. vah.k@tatar.ru
47.	Казан шәһәре Киров районы буенча РЦМП бүлеге	(8843) 236-98-11 238-23-29 294-37-42	420102, Казан ш., Галимжан Баруди ур., 5 й., 420077, Казан ш., Ильич ур., 19 й. kir.k@tatar.ru
48.	Казан шәһәре Мәскәү районы буенча РЦМП бүлеге	(8843) 554-89-54 564-81-58 564-81-62	420095, Казан ш., Блюхер ур., 81 й. mos.k@tatar.ru
49.	Казан шәһәре Яңа Савин районы буенча РЦМП бүлеге	(8843) 523-75-82	420124, Казан ш., Хөсәен Ямашев проспекты, 37 й. sav.k@tatar.ru
50.	Казан шәһәре Идел бие районы буенча РЦМП бүлеге	(8843) 224-30-61 224-35-05	420110, Казан ш., Рихард Зорге ур., 39 й. pri.k@tatar.ru
51.	Казан шәһәре Совет районы буенча РЦМП бүлеге	(8843) 272-51-79 273-59-99 263-90-60	420073, Казан ш., Гадел Кутуй ур., 33 й. sov.k@tatar.ru; 420100, Казан ш., Кайбицкая ур., 3й. azi.k@tatar.ru

3. Татарстан Республикасы Хезмэт, халыкны эш белэн тәмин итү һәм социаль
яклау министрлыгы

Вазыйфасы	Телефоны	Электрон адресы
Министр	557-20-02	mtsz@tatar.ru
Министр урынбасары	557-20-07	mtsz@tatar.ru
Социаль ярдәм чаралары методологиясе бүлеге начальнигы	557-20-77	Elena.Zenina@tatar.ru
Социаль ярдәм чаралары аудиты бүлеге начальнигы	557-20-86	Elvira.Pislegina@tatar.ru

4. Татарстан Республикасы Министрлар Кабинеты

Вазыйфасы	Телефоны	Электрон адресы
Татарстан Республикасы Министрлар Кабинеты аппаратының Социаль үсеш идарәсе начальнигы	264-77-29	pisma@tatar.ru