



ПРИКАЗ

11.07.2016

БОЕРЫК

№ 395

г.Казань

Татарстан Республикасы Юстиция министрлыгында 2016 елның 2 августында теркәлде,
№ 3457

Татарстан Республикасы Хезмәт, халыкны эш белән тәэмин итү һәм социаль яклау министрлыгының “Пенсияләре “Россия Федерациясендә хезмәт пенсияләре турында” һәм “Россия Федерациясендә дәүләт пенсия тәэминаты турында” Федераль законнар нигезендә билгеләнеп, Татарстан Республикасында яшәүче, Россия Федерациясе һәм (яки) Татарстан Республикасының башка норматив-хокукый актлары буенча социаль ярдәм чараларына хокукы булмаган пенсионерларга юлда йөрүгә ай саен бирелә торган акчалата түләү билгеләү буенча дәүләт хезмәте күрсәтүнең административ регламентын раслау турында” 17.11.2014 ел, № 628 боерыгына үзгәрешләр кертү хакында

Татарстан Республикасы Министрлар Кабинетының “Татарстан Республикасында халыкның аерым категорияләренә акчалата түләүләр, пособиеләр, субсидияләр һәм стипендияләр бирү тәртибе турында нигезләмәне раслау хакында” 17.12.2004 ел, № 542 карарына кертелгән үзгәрешләргә бәйлә рәвештә **боерык бирәм:**

Татарстан Республикасы Хезмәт, халыкны эш белән тәэмин итү һәм социаль яклау министрлыгының “Пенсияләре “Россия Федерациясендә хезмәт пенсияләре турында” һәм “Россия Федерациясендә дәүләт пенсия тәэминаты турында”

Федераль законнар нигезендә билгеләнеп, Татарстан Республикасында яшәүче, Россия Федерациясе һәм (яки) Татарстан Республикасының башка норматив-хокукый актлары буенча социаль ярдәм чараларына хокукы булмаган пенсионерларга юлда йөрүгә ай саен бирелә торган акчалата түләү билгеләү буенча дәүләт хезмәте күрсәтүнең административ регламентын раслау турында” 17.11.2014 ел, № 628 боерыгына (алга таба – Боерык) (Татарстан Республикасы Хезмәт, халыкны эш белән тәмин итү һәм социаль яклау министрлыгының 07.06.2016 ел, № 317 боерыгы керткән үзгәрешләр белән) түбәндәге үзгәрешләрне кертәргә:

Боерыкның атамасын түбәндәге редакциядә бәян итәргә:

“Пенсияләре “Иминият пенсияләре турында”, “Россия Федерациясендә хезмәт пенсияләре турында” һәм “Россия Федерациясендә дәүләт пенсия тәминаты турында” Федераль законнар нигезендә билгеләнеп, Татарстан Республикасында яшәүче, Россия Федерациясе һәм (яки) Татарстан Республикасының башка норматив-хокукый актлары буенча социаль ярдәм чараларына хокукы булмаган пенсионерларга юлда йөрүгә ай саен бирелә торган акчалата түләү билгеләү буенча дәүләт хезмәте күрсәтүнең административ регламентын раслау турында”;

1 пунктны түбәндәге редакциядә бәян итәргә:

“1. Пенсияләре “Иминият пенсияләре турында”, “Россия Федерациясендә хезмәт пенсияләре турында” һәм “Россия Федерациясендә дәүләт пенсия тәминаты турында” Федераль законнар нигезендә билгеләнеп, Татарстан Республикасында яшәүче, Россия Федерациясе һәм (яки) Татарстан Республикасының башка норматив-хокукый актлары буенча социаль ярдәм чараларына хокукы булмаган пенсионерларга юлда йөрүгә ай саен бирелә торган акчалата түләү билгеләү буенча дәүләт хезмәте күрсәтүнең кушымта итеп бирелүче административ регламентын (алга таба – Регламент) расларга.”;

Пенсияләре “Россия Федерациясендә хезмәт пенсияләре турында” һәм “Россия Федерациясендә дәүләт пенсия тәминаты турында” Федераль законнар нигезендә билгеләнеп, Татарстан Республикасында яшәүче, Россия Федерациясе һәм (яки) Татарстан Республикасының башка норматив-хокукый актлары буенча социаль ярдәм чараларына хокукы булмаган пенсионерларга юлда йөрүгә ай саен бирелә торган акчалата түләү билгеләү буенча дәүләт хезмәте күрсәтүнең Боерык белән расланган административ регламентын кушымта итеп бирелүче яңа редакциядә бәян итәргә.

Министр в.б.



М.Р.Гафаров

Татарстан Республикасы Хезмэт, халыкны эш белән тээмин итү һәм социаль яклау министрлыгының 17.11.2014 ел, № 628 боерыгы белән расланды (Татарстан Республикасы Хезмэт, халыкны эш белән тээмин итү һәм социаль яклау министрлыгының 11.07.2016 ел, № 395 боерыгы редакциясендә).

Пенсияләре “Иминият пенсияләре турында”, “Россия Федерациясендә хезмэт пенсияләре турында” һәм “Россия Федерациясендә дәүләт пенсия тээминаты турында” Федераль законнар нигезендә билгеләнеп, Татарстан Республикасында яшәүче, Россия Федерациясе һәм (яки) Татарстан Республикасының башка норматив-хокукый актлары буенча социаль ярдәм чараларына хокукы булмаган пенсионерларга юлда йөрүгә ай саен бирелә торган акчалата түләү билгеләү буенча дәүләт хезмәте күрсәтүнең административ регламенты

1. Гомуми нигезләмәләр

1.1. Пенсияләре “Иминият пенсияләре турында”, “Россия Федерациясендә хезмэт пенсияләре турында” һәм “Россия Федерациясендә дәүләт пенсия тээминаты турында” Федераль законнар нигезендә билгеләнеп, Татарстан Республикасында яшәүче, Россия Федерациясе һәм (яки) Татарстан Республикасының башка норматив-хокукый актлары буенча социаль ярдәм чараларына хокукы булмаган пенсионерларга юлда йөрүгә ай саен бирелә торган акчалата түләү билгеләү буенча дәүләт хезмәте күрсәтүнең бу административ регламенты (алга таба – Регламент) пенсионерларга юлда йөрүгә ай саен бирелә торган акчалата түләү билгеләү буенча дәүләт хезмәте күрсәтү (алга таба – дәүләт хезмәте күрсәтү) стандартын һәм тәртибен билгели.

1.2. Дәүләт хезмәте алучылар булып пенсияләре “Иминият пенсияләре турында”, “Россия Федерациясендә хезмэт пенсияләре турында” һәм “Россия Федерациясендә дәүләт пенсия тээминаты турында” Федераль законнар нигезендә билгеләнеп, Татарстан Республикасында яшәүче, Россия Федерациясе һәм (яки) Татарстан Республикасының башка норматив-хокукый актлары буенча социаль ярдәм чараларына хокукы булмаган пенсионерлар (алга таба – дәүләт хезмәте алучы) тора.

1.3. Дәүләт хезмәте күрсәтүгә мөрәжәгать итүчеләр булып дәүләт хезмәте алучылар яки аларның законлы вәкилләре (закон белән күздә тотылган очракларда) яисә билгеләнгән тәртиптә рәсмиләштерелгән ышанычнамә нигезендә эш итүгә дәүләт хезмәте алучылар тарафыннан вәкаләт бирелгән затлар (алга таба – гариза бирүче) тора.

1.4. Дәүләт хезмәте “Республика матди ярдәм (компенсация түләүләре) үзәге” дәүләт казна учреждениесенә хезмэт күрсәтүне алучының яшәү урынында

Татарстан Республикасы муниципаль районындагы яки шәһәр округындагы бүлеге (алга таба – Үзәк бүлеге) тарафыннан күрсәтелә.

1.4.1. Үзәк бүлегенә урнашу урыны, белешмәләр алу өчен телефоннары, электрон почта адресы бу Регламентка белешмә-кушымтада китерелгән.

Үзәк бүлегенә эш графигы: “Республика матди ярдәм (компенсация түләүләре) үзәге” дәүләт казна учреждениесенә эчкә тәртип кагыйдәләре белән билгеләнүче эш сәгәтләрендә шимбә һәм якшәмбедән тыш көн саен.

1.4.2. Хезмәт күрсәтү турында мәгълүмат алынырга мөмкин:

1) Татарстан Республикасы Хезмәт, халыкны эш белән тәэмин итү һәм социаль яклау министрлыгында, Үзәк бүлекләрендә урнашкан, хезмәт күрсәтү турында визуаль һәм текстлы мәгълүматтан торган хезмәт күрсәтү турында мәгълүмат стендлары ярдәмендә. Мәгълүмат стендларына урнаштырыла торган мәгълүмат дәүләт хезмәт күрсәтү турында бу Регламентның 1.4.1, 2.1, 2.3, 2.4, 2.5, 2.8, 2.10, 2.11, 5.1 пунктларында (пунктчаларында) булган белешмәләргә үзгәртүләр кертелә.

2) “Интернет” челтәре ярдәмендә:

Татарстан Республикасы Хезмәт, халыкны эш белән тәэмин итү һәм социаль яклау министрлыгының рәсми сайтында: <http://www.mtsz.tatar.ru>;

Татарстан Республикасы Дәүләт хезмәтләре һәм муниципаль хезмәтләр күрсәтү порталынан (<http://uslugi.tatar.ru>);

Дәүләт хезмәтләре һәм муниципаль хезмәтләр күрсәтүнең (функцияләрен) бердәм порталынан (<http://www.gosuslugi.ru>);

3) Үзәк бүлегенә, Татарстан Республикасы Хезмәт, халыкны эш белән тәэмин итү һәм социаль яклау министрлыгына телдән мөрәжәгать иткәндә (шәхсән яки телефон аша);

4) Үзәк бүлегенә, Татарстан Республикасы Хезмәт, халыкны эш белән тәэмин итү һәм социаль яклау министрлыгына язмача (шул исәптән электрон документ рәвешендә) мөрәжәгать иткәндә.

1.5. Хезмәт күрсәтү түбәндәгеләр нигезендә хәл ителә:

“Дәүләти һәм муниципаль хезмәтләр күрсәтүне оештыру турында” 27 июль, 2010 ел, № 210-ФЗ Федераль закон (алга таба – № 210-ФЗ Федераль закон) (Россия Федерациясе законнары жыйнагы, 2010, № 31, 4179 ст., кертелгән үзгәртүләргә исәпкә алып);

“Электрон имза турында” 6 апрель, 2011 ел, № 63-ФЗ Федераль закон (алга таба – № 63-ФЗ Федераль закон) (Россия Федерациясе законнары жыйнагы, 2011, № 15, 2036 ст., кертелгән үзгәртүләргә исәпкә алып);

“Гражданлык хәле актлары турында” 15 ноябрь, 1997 ел, № 143-ФЗ Федераль закон (Россия Федерациясе законнары жыйнагы, 24.11.1997 ел, № 47, 5340 ст., кертелгән үзгәртүләргә исәпкә алып);

“Дәүләт идарәсе системасын камилләштерүнең төп юнәлешләре турында” 07.05.2012 ел, № 601 Россия Федерациясе Президенты Указы (алга таба – № 601 Указ) (Россия Федерациясе законнары жыйнагы, 07.05.2012, № 19, 2338 ст.);

“Татарстан Республикасында халыкка адреслы социаль ярдәм күрсәтү турында” 8 декабрь, 2004 ел, № 63-ТРЗ Татарстан Республикасы Законы (алга

таба – № 63-ТРЗ Закона) (Татарстан Республикасы Дәүләт Советы хәбәрләре, 2004, № 12 (II өлеш), 886 ст., кертелгән үзгәрешләренә исәпкә алып);

Татарстан Республикасында халыкның аерым категорияләренә акчалата түләүләр, пособиеләр, субсидияләр һәм стипендияләр бирү тәртибе турында Татарстан Республикасы Министрлар Кабинетының “Татарстан Республикасында халыкның аерым категорияләренә акчалата түләүләр, пособиеләр, субсидияләр һәм стипендияләр бирү тәртибе турындагы нигезләмәне раслау хакында” 17.12.2004 ел, № 542 карары белән расланган нигезләмә (алга таба – Нигезләмә) (“Татарстан Республикасы Министрлар Кабинеты карарлары һәм боерыклары һәм республика башкарма хакимият органнарының норматив актлары жыйнагы” журналы, 2005, № 1-2, 0018 ст., кертелгән үзгәрешләренә исәпкә алып);

“Торакка һәм коммуналь хезмәтләргә түләү өчен субсидияләр һәм айлык акчалата түләүләр бирү системасында мәгълүмати хезмәттәшлек турында” 22.01.2005 ел, № 20 Татарстан Республикасы Министрлар Кабинеты карары (“Татарстан Республикасы Министрлар Кабинеты карарлары һәм боерыклары һәм республика башкарма хакимият органнарының норматив актлары жыйнагы” журналы, 2005, № 5, 0156 ст., кертелгән үзгәрешләренә исәпкә алып);

“Татарстан Республикасы дәүләт хакимиятенә башкарма органнары тарафыннан дәүләт хезмәтләре күрсәтүнең административ регламентларын эшләү һәм раслау тәртибен раслау турында һәм Татарстан Республикасы Министрлар Кабинетының аерым карарларына үзгәрешләр кертү турында” 02.11.2010 ел, № 880 Татарстан Республикасы Министрлар Кабинеты карары белән расланган Татарстан Республикасы дәүләт хакимиятенә башкарма органнары тарафыннан дәүләт хезмәтләре күрсәтүнең административ регламентларын эшләү һәм раслау тәртибе (алга таба – № 880 Тәртип) (“Татарстан Республикасы Министрлар Кабинеты карарлары һәм боерыклары һәм республика башкарма хакимият органнарының норматив актлары жыйнагы” журналы, 2010, № 46, 2144 ст., кертелгән үзгәрешләренә исәпкә алып);

“Татарстан Республикасы Хезмәт, халыкны эш белән тәэмин итү һәм социаль яклау министрлыгы мәсьәләләре” 15.08.2007, № 388 Татарстан Республикасы Министрлар Кабинеты карары (алга таба – № 388 ТР МК карары) (“Татарстан Республикасы Министрлар Кабинеты карарлары һәм боерыклары һәм республика башкарма хакимият органнарының норматив актлары жыйнагы” журналы, 2007, № 33, 1178 ст., кертелгән үзгәрешләренә исәпкә алып).

1.6. Бу Регламентта түбәндәге терминнар һәм билгеләмәләр кулланыла:

дәүләт хезмәтләре һәм муниципаль хезмәтләр күрсәтүче күпфункцияле үзәкнең эрактагы эш урыны – муниципаль районнарның авыл жирлекләрендә документларны кабул итү һәм бирү, гариза бирүчеләргә консультацияләр үткәру “тәрәзә”се;

техник хата – дәүләт хезмәте күрсәтүче орган тарафыннан жибәрелгән һәм документка (дәүләт хезмәте күрсәтү нәтижәсенә) кертелгән мәгълүматларның мәгълүматлар керткәндә нигез булып торган документлардагы мәгълүматларга туры килмәвенә китергән хата (ялгыш язу, басмада ялгышлык, грамматик яки арифметик хата).

Бу Регламентта дәүләт хезмәте күрсәтү турында гариза (алга таба – гариза) төшенчәсе 27 июль, 2010 ел, № 210-ФЗ Федераль законның 2 ст. 1 п. белән күздә тотылган дәүләт хезмәтен күрсәтү турында рәсми мөрәжәгатьне аңлата. Гаризаның киңәш ителә торган формасы бу Регламентка 1 нче кушымтада китерелгән.

2. Дәүләт хезмәте күрсәтү стандарты

Дәүләт хезмәте күрсәтү стандартына таләп атамасы	Стандартка таләпләр эчтәлеге	Дәүләт хезмәтен яки таләпне билгеләүче норматив акт
2.1. Дәүләт хезмәте күрсәтү атамасы	Пенсияләре "Иминият пенсияләре турында", "Россия Федерациясендә хезмәт пенсияләре турында" һәм "Россия Федерациясендә дәүләт пенсия тәэминаты турында" Федераль законнар нигезендә билгеләнәп, Татарстан Республикасында яшәүче, Россия Федерациясе һәм (яки) Татарстан Республикасының башка норматив-хокукый актлары буенча социаль ярдәм чараларына хокукы булмаган пенсионерларга юлда йөрүгә айлык акчалата түләү (алга таба – юлда йөрүгә ЕДВ) билгеләү	Нигезләмәнең 1.1 п.
2.2. Дәүләт хезмәтен турыдан-туры күрсәтүче орган (учреждение) атамасы	"Республика матди ярдәм (компенсация түләүләре) үзәге" дәүләт казна учреждениесенең Татарстан Республикасы муниципаль районындагы яки шәһәр округындагы бүлеге	Нигезләмәнең 1.3 п.
2.3. Дәүләт хезмәте күрсәтү нәтижәсен тасвирлау	Юлда йөрүгә ЕДВ билгеләү турында (билгеләүдән баш тарту турында) карар	Нигезләмәнең 9.4 п.
2.4. Дәүләт хезмәте күрсәтү срогы, шул исәптән дәүләт хезмәте күрсәтүдә катнашучы оешмаларга мөрәжәгать итү зарурлыгын исәпкә алып; туктатып торы мөмкинлеге Россия Федерациясе законнары белән күздә тотылган очракта, дәүләт хезмәте күрсәтүне туктатып торы срогы	Юлда йөрүгә ЕДВ билгеләү турында (билгеләүдән баш тарту турында) карар гариза һәм бу Регламентның 2.5 пунктында күрсәтелгән документлар теркәлгән көннән ун эш көне эчендә кабул ителә. Дәүләт хезмәте күрсәтүне туктатып торы ихтималы Россия Федерациясе законнары белән күздә тотылмаган.	Нигезләмәнең 9.4 п.
2.5. Дәүләт хезмәте күрсәтү өчен, шулай ук дәүләт хезмәте күрсәтү өчен кирәкле һәм мәжбүри булып торган хезмәтләргә күрсәтү өчен, закон яки башка норматив-хокукый актлар нигезендә кирәкле, гариза бирүче тапшырырга тиешле	1. Банкта яки бүтән төрле кредит оешмасында ачылган лицевой счет реквизитларын күрсәтеп, юлда йөрүгә ЕДВ билгеләү турында бу Регламентка 1 нче кушымта нигезендәге форма буенча гариза. 2. Дәүләт хезмәте алучы гариза бирү аеннан алдан килгән алты айда алган керемнәр (алар турында Россия Федерациясе Пенсия фондында мәгълүматлар булган түләүләрдән һәм Россия ЭЭМ тарафыннан түләнүче пенсияләрдән гайре) турында документлар, шул исәптән:	Нигезләмәнең 9.1 п.

<p>документларның тулы исемлеге, гариза бирүче тарафыннан аларны алу ысуллары, шул исәптән электрон формада, аларны тапшыру тәртибе</p>	<p>хезмәткә түләү системасы белән күздә тотылып, уртача хезмәт хакын Россия Федерациясе Хөкүмәтенен “Уртача хезмәт хакын исәпләү тәртибе үзенчәлекләре турында” 24.12.2007 ел, № 922 карарына туры китереп санаганда исәпкә алынучы барлык түләүләр турында:</p> <p>хезмәт турындагы законнар белән күздә тотылган очракларда сакланучы уртача хезмәт хакы;</p> <p>дәүләтнекеләрне яки ижтимагый йөкләмәләрне үтәү вакытында дәүләт органы яки ижтимагый берләшмә тарафыннан түләнүче компенсация;</p> <p>эштән киткәндә түләнүче чыгу пособиесе, отставкага чыккандагы компенсация, оешма бетерелүгә, хезмәткәрләрнең санын яки штатын кыскартуга бәйле рәвештә эштән азат ителгәндә эшкә урнашу чорында сакланучы хезмәт хакы;</p> <p>Россия Федерациясенен гражданлык законнарына туры китереп төзелүче килешүләр буенча эшлэгән өчен түләү;</p> <p>крестьян (фермер) хужалыгы эшчәнлеге нәтижәсендә алынган керемнәрдә кертеп, эшкуарлык эшчәнлеге белән шөгыйльләндән, шул исәптән юридик затны оештырмыйча хужалык итүдән кәргән керемнәр;</p> <p>барлык дәрәжәдәге бюджетлардан социаль түләүләр турында: пенсияләр, компенсация түләүләре (өстәмәләр, өстәп түләүләр); пенсионерларны, өстәмә рәвештә, ай саен матди тәэмин итү;</p> <p>дәүләтнеке булмаган пенсия фондларынан түләнүче пенсияләрдә кертеп, ихтыярий иминиятләштерү шартларында түләнүче өстәмә пенсияләр;</p> <p>отставкага чыккан судьяларга гомер буге ай саен түләп торуге;</p> <p>ятим балаларга, ятим балалар исәбендәге затларга, инвалид балаларга һәм инвалидларга стипендияләр;</p> <p>эшсезлек буенча пособиеләр;</p> <p>матди ярдәм суммалары (эшсезләргә, студентларга, эшләүчеләргә);</p> <p>һөнәри белем алу яки башка һөнәргә өйрәнү чорында алынучы стипендияләр суммалары;</p> <p>мәшгульлек хезмәте органнары юлламасы буенча жәмәгать эшләрендә яки вакытлыча эшләрдә катнашу чорында гражданнарга закон белән күздә тотылган түләүләр (матди ярдәм);</p> <p>14тән 18 яшькә кадәрге яшьтәге балигъ булмаган гражданнарга аларның</p>	
-----------------------------------------------------------------------------------------------------------------------------------------	----------------------------------------------------------------------------------------------------------------------------------------------------------------------------------------------------------------------------------------------------------------------------------------------------------------------------------------------------------------------------------------------------------------------------------------------------------------------------------------------------------------------------------------------------------------------------------------------------------------------------------------------------------------------------------------------------------------------------------------------------------------------------------------------------------------------------------------------------------------------------------------------------------------------------------------------------------------------------------------------------------------------------------------------------------------------------------------------------------------------------------------------------------------------------------------------------------------------------------------------------------------------------------------------------------------------------------------------------------------------------------------------------------------------------------------------------------------------------------------------------------------------------------------------------------------------------------------------------------------------------------------------------------------------------------------------------------------------------------------------------------------------------------------------------------------------------------------------------------------------------------------------------------------------------------------------------------------------------------------------------------------------------------	--

вакытлыча эшләрдә катнашуы чорында түләүләр (матди ярдәм);
хезмәткә вакытлыча яраксызлык буенча пособиеләр;
эш урынындагы бәхетсезлек очраklarыннан һәм һөнәргә бәйле
авырулардан мәжбүри социаль иминиятләштерү буенча ай саен бирелә
торган иминият түләүләре;
оешмалар белән наем шартларында хезмәт мөнәсәбәтләрендә торучы – бала
карау буенча ялда булган гражданның ай саен бирелә торган компенсация
түләүләре.
Гариза бирүче документларны һәм белешмәләрне тиешле оешмалардан
турыдан-туры ала, шул исәптән андый мөмкинлек булганда, электрон
рәвештә.
Дәүләт хезмәте алучыларның законлы вәкилләре (законнар нигезендә күздә
тотылган очраklarда) яки дәүләт хезмәте алучылар тарафыннан вәкаләт
бирелгән затлар, өстәмә рәвештә, дәүләт хезмәте алучының
мәнфәгатьләреннән чыгып эш итүгә вәкаләтләрен раслаучы документлар
күчермәләрен тапшыра.
Документларның күчермәләре закон белән билгеләнгән тәртиптә
расланмаган очракта, алар төп нөсхәләрен күрсәтеп тапшырыла һәм Үзәк
бүлегә белгече тарафыннан раслана.
Гариза бирүче, мөрәжәгать иткәндә, шәхесен таныклаучы документ күрсәтә.
Дәүләт хезмәте алу өчен гариза бланкын гариза бирүче Үзәк бүлегенә
шәхсэн мөрәжәгать итеп алырга мөмкин. Бланкның электрон формасы
Татарстан Республикасы Хезмәт, халыкны эш белән тәмин итү һәм социаль
яклау министрлыгының рәсми сайтына урнаштырылган.
Гариза бирүче гаризаны һәм аңа кушып бирелә торган документларны
кәгазьдә шәхсэн яисә почта аша тапшыра (жибәрә) ала.
Гариза почта аша жибәрелгәндә, аңа кушып бирелә торган документларның
күчермәләре (шәхесне таныклаучы документ күчермәсеннән гайре) Россия
Федерациясе законнарына туры китереп расланган булырга тиеш.
Гариза бирүче гаризаны һәм аңа кушып бирелә торган документларны
квалификацияле көчәйтелгән электрон имза белән имзаланган электрон
документлар рәвешендә гомуми файдаланудагы мәгълүмат-
телекоммуникация челтәре аша, шул исәптән “Интернет” мәгълүмат-
телекоммуникация челтәре, Татарстан Республикасы Дәүләт хезмәтләре һәм

	муниципаль хезмәтләр күрсәтү порталы, Татарстан Республикасы Электрон Хөкүмәте инфоматлары аша тапшыра (жибәрә) ала.	
<p>2.6. Дәүләт хезмәте күрсәтү өчен норматив-хокукий актлар нигезендә кирәкле, дәүләт органнары, жирле үзидарә органнары һәм башка оешмалар карамагында булып, мөрәжәгать итүче тапшыруга хокуклы булган документларның тулы исемлеге, шулай ук гариза бирүчеләр тарафыннан аларны алу ысуллары, шул исәптән электрон формада, аларны тапшыру тәртибе; әлегә документлар алар карамагында булган дәүләт органы, жирле үзидарә органы яки оешма</p>	<p>Ведомствоара хезмәттәшлек каналлары аша түбәндәге мәгълүматлар кәргән документлар алына:</p> <p>иминиятләштерелгән затның барлык дәрәжәдәге бюджетлардан социаль түләүләре күләме турында (Россия Федерациясе Пенсия фондыннан); эш бирүченең (иминиятләштерүченең) физик зат файдасына исәпләп язган түләүләре һәм башка төрле акчалата бүләкләве суммасы турында (Россия Федерациясе Пенсия фондыннан); пенсия алу, билгеләнү, алмау турында һәм түләүләренә туктатылуы турында (Россия ЭЭМнан); медицина-социаль экспертиза учреждениесе бәяләмәсе буенча, әгәр иминият очрагы барлыкка килү нәтижәсе аларның һөнәри яктан хезмәткә яраклылыгын югалтуы булса, эштәге бәхетсезлек очрактарыннан һәм һөнәри чирләрдән иминиятләштерелгән гражданның яисә, әгәр иминият очрагы барлыкка килү нәтижәсе иминиятләштерелгән затның үлеме булса, – түләүләргә алу хокукына ия затларга түләүчеләрнең мәжбүри социаль иминиятләштерү буенча ай саен бирелә торган иминият түләүләре турында мәгълүматлар (Россия Федерациясе Социаль иминиятләштерү фондыннан); эшсезләргә эшсезлек буенча пособиеләрнең һәм башка түләүләренә барлык төрләрен түләү (түләүләренә булмавы) турында (халык мәшгульлеге үзәкләреннән); әгәр дәүләт хезмәтен алучы балигы булмаган зат булса, законлы вәкиленең вәкаләтләрен раслау өчен, тууны дәүләт теркәве турында (ЗАГС органнарыннан); әгәр дәүләт хезмәтен алучы балигы булмаган зат булса, законлы вәкиленең вәкаләтләрен раслау өчен, ата-аналык хокукыннан мәхрүм ителү турында (жирле үзидарә органнарыннан).</p> <p>Гариза бирүче Татарстан Республикасы Дәүләт хезмәтләре һәм муниципаль хезмәтләр порталы яки Татарстан Республикасы Электрон Хөкүмәте инфоматлары аша мөрәжәгать иткәндә, ведомствоара хезмәттәшлек каналлары буенча өстәмә рәвештә алына:</p> <p>гариза бирүченең паспортының гамәлдә булуын раслау турында мәгълүматлар (Миграция федераль хезмәтеннән);</p>	<p>Нигезләмәнең 9.2 п.; Нигезләмәнең 9.11 п.</p>

	<p>алучының яшәу урырында теркәлүе гамәлдә булуны раслау турында мәгълүматлар (Миграция федераль хезмәтеннән).</p> <p>Гариза бирүче бу пунктта күрсәтелгән мәгълүматлардан торган документлар тапшырырга хокуклы, шул исәптән, мөмкинлек булганда – электрон рәвештә.</p> <p>Гариза бирүченең югарыда күрсәтеп үтелгән мәгълүматларны эченә алган документларны тапшырмавы гариза бирүчегә хезмәт күрсәтүдән баш тартуға нигез булып тормый.</p> <p>Гариза бирүче тапшыруға хокуклы булган документларны алу ысуллары һәм тапшыру тәртибе бу Регламентның 2.5 пункты белән билгеләнгән.</p> <p>Дәүләт органнары, жирле үзидарә органнары һәм башка оешмалар карамагында булган югарыда санап кителгән документларны гариза бирүчедән таләп итү тыела.</p>	
2.7. Норматив-хокукий актларда күздә тотылган очрактарда, дәүләт хезмәте күрсәтү өчен аларның килештерүләре (дәүләт хезмәте күрсәтүче башкарма хакимият органы тарафыннан башкарыла) таләп ителә торган дәүләт хакимияте органнары һәм аларның структур бүлекчәләре исемлеге	Килештерү таләп ителми.	
2.8. Дәүләт хезмәте күрсәтү өчен кирәкле документларны кабул итүдән баш тартуға нигезләрнең тулы исемлеге	<ol style="list-style-type: none"> 1. Бу Регламентның 2.5 пунктында күрсәтелгән документлар исемлегендәге документны тапшырмау. 2. Документларда билгеләнгән тәртиптә расланмаган бетерүләр, өстәп язучулар, сызылган сүзләр һәм төзәтүләр булу. 3. Гариза бирүченең Үзәкнең дәүләт хезмәте алучы яшәмәгән урындагы бүлегенә мөрәжәгать итүе. 	
2.9. Дәүләт хезмәте күрсәтүне туктатып тору яки аннан баш тарту өчен нигезләрнең тулы исемлеге	<p>Дәүләт хезмәте күрсәтүне туктатып торуға нигезләр билгеләнмәгән.</p> <p>Дәүләт хезмәте күрсәтүдән баш тартуға нигез булып, бу Регламентның 1.3 пунктында күрсәтелмәгән затның мөрәжәгать итүе тора.</p>	Нигезләмәнең 9.4 п.
2.10. Дәүләт хезмәте күрсәтү өчен	Дәүләт хезмәте түләүсез күрсәтелә.	

дәүләт пошлинасы яки башка түләү алу тәртибе, күләме һәм нигезләре		
2.11. Дәүләт хезмәте күрсәтү өчен кирәкле һәм мәжбүри булып торган хезмәтләргә түләү алу тәртибе, күләме һәм нигезләре, мондый түләү күләмен исәпләү методикасы турында мәгълүматны кертеп	Кирәкле һәм мәжбүри хезмәтләр күрсәтү таләп ителми.	
2.12. Дәүләт хезмәте күрсәтү турында рәсми мөрәжәгать тапшырганда һәм мондый хезмәтләр күрсәтү нәтижәсен алганда чиратта көтүнең максималь срогы	Гариза бирүченең кабул итүне (хезмәт күрсәтүне) көтүнең максималь вақыты 15 минуттан артык түгел. Дәүләт хезмәте алучыларның аерым категорияләре өчен чират билгеләнмәгән.	№ 601 РФ Президенты Указының 1 п.
2.13. Мөрәжәгать итүченең дәүләт хезмәте күрсәтү турында рәсми мөрәжәгатен (шул исәптән электрон рәвештәге) теркәү срогы	Барлык кирәкле документлар белән гариза кергән көнне.	
2.14. Дәүләт хезмәте күрсәтелә торган бүлмәләргә, гариза бирүчеләрнең көтү һәм аларны кабул итү урынына, шул исәптән, Россия Федерациясенен инвалидларны социаль яклау турындагы законнарына тәңгәл рәвештә, әлеге объектларның инвалидлар файдалана алырлык булуын тәмин итүгә, мондый хезмәтләргә күрсәтү тәртибе турында визуаль, текстлы һәм мультимедиааль мәгълүмат	Дәүләт хезмәте күрсәтү янгынга каршы система һәм янғын сүндерү системасы, документлар рәсмиләштерү өчен кирәкле җиһазлар, мәгълүмат стендлары белән җиһазландырылган биналарда һәм бүлмәләрдә башкарыла. Дәүләт хезмәте күрсәтү урыныннан инвалидларның тоткарлыксыз файдалана алуы, шул исәптән объектларга тоткарлыксыз керүе һәм алардан чыгуы, шулай ук дәүләт хезмәте күрсәтү урынына бару максатыннан, объект буйлап мөстәкыйль хәрәкәт итү мөмкинлеге тәмин ителә. Дәүләт хезмәте күрсәтү тәртибе турында визуаль, текстлы һәм мультимедиааль мәгълүмат гариза бирүчеләр өчен уңайлы урыннарда, шул исәптән инвалидларның чикләнгән мөмкинлекләрен исәпкә алып урнаштырыла.	№ 880 Тәртипнең 1.3 п.;

урнаштыруга һәм рәсмиләштерүгә карата таләпләр		
<p>2.15. Дәүләт хезмәтенен мөмкинлек һәм сыйфат күрсәткечләре, шул исәптән, дәүләт хезмәте күрсәтелгәндә, гариза бирүченең вазыйфаи затлар белән аралашулары саны һәм аларның дәвамлылыгы, дәүләт хезмәтен дәүләт хезмәтләре һәм муниципаль хезмәтләр күрсәтүче күпфункцияле үзәктә, дәүләт хезмәтләре һәм муниципаль хезмәтләр күрсәтүче күпфункцияле үзәкнең ерактагы эш урыннарында алу мөмкинлеге, дәүләт хезмәте күрсәтүнең барышы турында мәгълүматны алу мөмкинлеге, шул исәптән мәгълүмат-коммуникация технологияләреннән файдаланып</p>	<p>Дәүләт хезмәте күрсәтүнең сыйфат күрсәткечләре булып торалар: документларны кабул итү һәм карап тикшерү сроклары үтәлү; дәүләт хезмәте күрсәтү нәтижәсен алу срогы үтәлү; Үзәк бүлеге белгечләре тарафыннан Регламент бозылу очракларының (нигезле шикаятьләрнең) булу-булмавы; гариза бирүченең Үзәк бүлеге белгечләре белән аралашуы саны: дәүләт хезмәте күрсәтү өчен кирәкле документларны биргәндә, турыдан-туры – бердән артык түгел (консультацияләрне исәпкә алмыйча); дәүләт хезмәте күрсәтү өчен кирәкле документларны почта, шул исәптән электрон почта аша жибергәндә, турыдан-туры аралашу таләп ителми; дәүләт хезмәте күрсәтү өчен кирәкле документларны Татарстан Республикасының Дәүләт хезмәтләре һәм муниципаль хезмәтләр күрсәтү порталы яки Татарстан Республикасы Электрон Хөкүмәте инфоматлары аша жибергәндә, турыдан-туры аралашу таләп ителми.</p> <p>Дәүләт хезмәте күрсәтүнең мөмкинлек күрсәткечләре булып торалар: инвалидларга аларның хезмәт күрсәтүләрен башка затлар белән бертигез алуына комачаулаучы киртәләрен узуда ярдәм күрсәтү; бүлек биналарының жәмәгать транспорты йөри торган зонада урнашуы; белгечләрнең, шулай ук мөрәжәгать итүчеләрдән документлар кабул итеп алына торган бүлмәләренә кирәкле санда булуы; мәгълүмат стендларында, “Интернет” челтәрендә, Татарстан Республикасы Хезмәт, халыкны эш белән тәмин итү һәм социаль яклау министрлыгының рәсми сайтында дәүләт хезмәтен күрсәтү ысуллары, тәртибе һәм сроклары турында тулы мәгълүмат булу; гаризаны электрон рәвештә бирү мөмкинлеге; гариза бирүченең дәүләт хезмәте күрсәтү нәтижәләрен электрон рәвештә Татарстан Республикасы Дәүләт хезмәтләре һәм муниципаль хезмәтләр порталы аша алу мөмкинлеге.</p> <p>Дәүләт хезмәте күрсәткәндә, гариза бирүченең Идарә (бүлек) белгече белән бер тапкыр аралашуының дәвамлылыгы 15 минуттан артмый.</p> <p>Дәүләт хезмәте, дәүләт хезмәте күрсәтүгә гариза бирүне дә кертеп, күпфункцияле үзәк аша, дәүләт хезмәтләре һәм муниципаль хезмәтләр</p>	<p>№ 880 Тәртипнең 2.4 п.; № 601 РФ Президенты Указының 1 п.</p>

	<p>күрсәтүче күпфункцияле үзәкнен ерактагы эш урыннарында күрсәтелми. Гариза бирүче дәүләт хезмәте күрсәтүнең барышы турындагы мәгълүматны http://mtsz@tatarstan.ru сайтынан, Татарстан Республикасы Дәүләт хезмәтләре һәм муниципаль хезмәтләр порталынан (http://uslugi.tatar.ru), Татарстан Республикасы Электрон Хөкүмәте инфоматларынан алырга мөмкин.</p>	
<p>2.16. Электрон формада дәүләт хезмәте күрсәтү үзенчәлекләре</p>	<p>Гариза һәм документлар күчермәләрен гариза бирүче Үзәкнең бүлегенә № 63-ФЗ Федераль закон һәм № 210-ФЗ Федераль закон таләпләре нигезендә, электрон имза белән имзаланган (расланган) электрон документлар рәвешендә электрон жайланмалардан һәм (яки) гомуми файдаланудагы мәгълүмат-телекоммуникация челтәреннән, “Интернет” челтәрен дә кертеп, файдаланып тапшырырга мөмкин.</p> <p>Гариза Татарстан Республикасы Дәүләт хезмәтләре һәм муниципаль хезмәтләр күрсәтү порталы (http://uslugi.tatar.ru) яки Татарстан Республикасы Электрон Хөкүмәте инфоматлары аша жибәрелергә мөмкин (дәүләт хезмәте алучыларның опекуннарыннан һәм ышанычлы затларыннан; туулары Татарстан Республикасыннан читтә теркәлгән очракта, дәүләт хезмәте алучы балигъ булмаган затларның законлы вәкилләреннән; Россия Федерациясе Пенсия фондында һәм Россия ЭЭМда шулар хакында мәгълүмат булмаган керемнәргә ия дәүләт хезмәте алучылардан булган гаризалардан гайре).</p> <p>Гаризаны Татарстан Республикасы Дәүләт хезмәтләре һәм муниципаль хезмәтләр күрсәтү порталы яки Татарстан Республикасы Электрон Хөкүмәте инфоматлары аша биргәндә, дәүләт хезмәте күрсәтү нәтижәсе электрон рәвештә бирелә.</p>	<p>Нигезләмәнең 10.1 п.; № 63-ФЗ Федераль законның 2 ст. 11 п.; № 210-ФЗ Федераль законның 21.1 ст.</p>

3. Административ процедуралар (гамәлләр) составы, эзлеклелеге һәм аларны үтәү сроклары, аларны үтәү тәртибенә карата таләпләр, шул исәптән административ процедураларны (гамәлләрне) электрон формада үтәү үзенчәлекләре, шулай ук административ процедураларны күпфункцияле үзәкләрдә, дәүләт хезмәтләре һәм муниципаль хезмәтләр күрсәтүче күпфункцияле үзәкнең ерактагы эш урыннарында үтәү үзенчәлекләре

3.1. Дәүләт хезмәте күрсәтүдә гамәлләр эзлеклелегенең тасвирламасы

3.1.1. Дәүләт хезмәте күрсәтү (шул исәптән электрон рәвештә) түбәндәге административ процедураларны үз эченә ала:

1) гариза бирүчегә консультация бирү, гариза бирүчегә ярдәм күрсәтү, шул исәптән дәүләт хезмәте күрсәтү өчен кирәкле документларны рәсмиләштерү өлешендә дә;

2) гаризаны һәм документларны кабул итү һәм теркәү;

3) мәгълүматлар алу, дәүләт хезмәте күрсәтүдә катнашучы органнарға ведомствоара рәсми мөрәжәгатьләр төзү һәм жибәрү;

4) юлда йөрүгә ЕДВ билгеләү турында (билгеләүдән баш тарту турында) карар эзерләү;

5) гражданин шәхсэн мөрәжәгать иткәндә, гариза бирүчегә дәүләт хезмәте күрсәтү нәтижәсен бирү яисә дәүләт хезмәте күрсәтү нәтижәсен гариза бирүченең Татарстан Республикасы Дәүләт хезмәтләре һәм муниципаль хезмәтләр порталындагы шәхси кабинетына жибәрү.

3.1.2. Гражданин шәхсэн мөрәжәгать иткәндә яисә гариза һәм документларны почта аша жибәргәндә дәүләт хезмәте күрсәтү буенча гамәлләр эзлеклелегенең блок-схемасы бу Регламентка 4 нче кушымтада китерелә.

3.1.3. Татарстан Республикасы Дәүләт хезмәтләре һәм муниципаль хезмәтләр порталы аша мөрәжәгать иткәндә, дәүләт хезмәте күрсәтү буенча гамәлләр эзлеклелегенең блок-схемасы бу Регламентка 5 нче кушымтада бирелә.

3.2. Гариза бирүчегә консультация бирү, гариза бирүчегә ярдәм күрсәтү, шул исәптән дәүләт хезмәте күрсәтү өчен кирәкле документларны рәсмиләштерү өлешендә дә

3.2.1. Гариза бирүче, дәүләт хезмәте алу тәртибе турында консультацияләр алу өчен, Үзәк бүлегенә шәхсэн үзе, телефоннан, почта, электрон почта аша, шул исәптән техник мөмкинлек булганда, Татарстан Республикасы Дәүләт хезмәтләре һәм муниципаль хезмәтләр порталы аша һәм (яки) хат белән мөрәжәгать итә.

Үзәк бүлеге белгече, гариза бирүченең мөрәжәгать итү ысулына бәйле рәвештә, шәхсэн үзе, телефоннан, почта, электрон почта аша һәм (яки) Татарстан Республикасы Дәүләт хезмәтләре һәм муниципаль хезмәтләр порталы аша гариза бирүчегә консультация үткәрә, шул исәптән дәүләт хезмәте алу өчен кирәкле документларның составы, формасы һәм эчтәлегенә ягыннан, гариза бланкын бирә, һәм зарурлык булганда, гариза бирүчегә ярдәм күрсәтә, шул исәптән дәүләт хезмәте күрсәтү өчен кирәкле документларны рәсмиләштерү өлешендә дә.

Бу пункт билгели торган процедура гариза бирүче мөрәжәгать иткән көнне үтәлә.

Процедура нәтижәсе: консультация, тапшырылган документларның

составы, формасы һәм эчтәлеге ягыннан искәртмәләр, гариза бирүчегә ярдәм күрсәтү, шул исәптән дәүләт хезмәте күрсәтү өчен кирәкле документларны рәсмиләштерү өлешендә дә.

3.3. Гариза һәм документларны кабул итү һәм теркәү

3.3.1. Гариза бирүче, Үзәк бүлегенә юлда йөрүгә ЕДВ билгеләү турында гариза һәм аңа кушып, бу Регламентның 2.5 пункты нигезендә, документлар бирә.

Электрон документлар рәвешендәге, № 63-ФЗ Федераль закон һәм № 210-ФЗ Федераль закон таләпләренә туры китереп имзаланган (расланган) гариза һәм документлар күчәрмәләре гариза бирүче тарафыннан Үзәк бүлегенә электрон чараларны кулланып һәм (яки) “Интернет” челтәрен дә кертеп, гомуми файдаланудагы мәгълүмат-телекоммуникация челтәреннән файдаланып тапшырылырга мөмкин.

Гариза бирүчеләр (бу Регламентның 2.16 пунктында күрсәтелгән затлардан гайре) гаризаны Татарстан Республикасы Дәүләт хезмәтләре һәм муниципаль хезмәтләр күрсәтү порталы яки Татарстан Республикасы Электрон Хөкүмәте инфоматлары аша жиһәрергә мөмкин.

Үзәк бүлегенә почта, Татарстан Республикасы Дәүләт хезмәтләре һәм муниципаль хезмәтләр күрсәтү порталы яки Татарстан Республикасы Электрон Хөкүмәте инфоматлары аша жиһәрелгән гариза һәм документлар гомуми тәртиптә карап тикшерелә.

Үзәк бүлеге белгече дәүләт хезмәте күрсәтү өчен кирәкле документларны кабул итүдән баш тартуга бу Регламентның 2.8 пункты белән күздә тотылган нигезләр булу-булмавын тикшерә.

Документларны кабул итүдән баш тартуга нигезләр булмаган очракта, Үзәк бүлеге белгече түбәндәгеләрне башкара:

гаризаны кабул итә һәм гражданның мөрәжәгатьләрен теркәү журналында (2 нче кушымта) терки;

гариза бирүчегә гаризасын һәм документларын кабул итү датасы, бирелгән керү номеры турында билге белән расписка тапшыра (гариза бирүче шәхсән мөрәжәгать иткәндә), почта, шул исәптән электрон почта аша хәбәрнамә жиһәрә (документлар почта, шул исәптән электрон почта аша жиһәрелгәндә) яисә гаризаның теркәлүе турында гариза бирүченең Татарстан Республикасы Дәүләт хезмәтләре һәм муниципаль хезмәтләр порталындагы шәхси кабинетына хәбәрнамә жиһәрә (гариза Татарстан Республикасы Дәүләт хезмәтләре һәм муниципаль хезмәтләр күрсәтү порталы яки Татарстан Республикасы Электрон Хөкүмәте инфоматлары аша жиһәрелгәндә).

Документларны кабул итүдән һәм гаризаны теркәүдән баш тартуга нигезләр булган очракта, Үзәк бүлеге белгече гариза бирүчегә документларны кире кайтара һәм документларны кабул итүдән һәм гаризаны теркәүдән баш тартуның ачыкланган нигезләренә эчтәлеген аңлатып, аңа хәбәр итә. Гариза бирүченең телдән мөрәжәгәте буенча, баш тарту язмача рәсмиләштерелә. Гариза һәм документлар почта, шул исәптән электрон почта аша алынганда, Үзәк бүлеге белгече, документларны кабул итүдән һәм гаризаны теркәүдән баш тартуның сәбәбен язмача аңлатып, документларны почта, шул исәптән электрон почта аша кире кайтара. Гариза Татарстан Республикасы Дәүләт хезмәтләре һәм муниципаль

хезмәтләр күрсәтү порталы яки Татарстан Республикасы Электрон Хөкүмәте инфоматлары аша бирелгәндә, баш тартуның сәбәпләрен аңлатып, гаризаны теркәүдән баш тарту турында хәбәрнамә гариза бирүченең Татарстан Республикасы Дәүләт хезмәтләре һәм муниципаль хезмәтләр порталындагы шәхси кабинетына жиберелә.

Бу пункт билгели торган процедуралар үтәлә:

шәхсән кабул иткәндә – гариза һәм документлар кәргән көнне;

гариза Татарстан Республикасы Дәүләт хезмәтләре һәм муниципаль хезмәтләр күрсәтү порталы, Татарстан Республикасы Электрон Хөкүмәте инфоматлары аша кәргәндә яисә гариза һәм документлар, почта аша, шул исәптән электрон почта аша электрон документлар рәвешендә кәргәндә – гариза һәм документлар Үзәк бүлегенә кәргән көнне яисә, гариза һәм документлар Үзәк бүлегенә эш вакыты тәмамлангач кәргән очракта, икенче көнне. Гариза Татарстан Республикасы Дәүләт хезмәтләре һәм муниципаль хезмәтләр күрсәтү порталы, Татарстан Республикасы Электрон Хөкүмәте инфоматлары аша яисә гариза һәм документлар, почта аша, шул исәптән электрон почта аша электрон документлар рәвешендә ял яки эшләми торган бәйрәм көннәрендә кәргән очракта – Үзәк бүлегенә ял яки эшләми торган бәйрәм көннән соң килүче беренче эш көнендә.

Процедуралар нәтижәсе: кабул ителгән гариза һәм документлар, гражданнарның мөрәжәгатьләрен теркәү журналында теркәү язуы булдыру, расписка яки документларны кабул итүдән баш тарту турында гариза бирүчегә хәбәр итү, гариза бирүчегә кире кайтарылган документлар.

3.4. Мәгълүматлар алу, дәүләт хезмәте күрсәтүдә катнашучы органнарға ведомствоара рәсми мөрәжәгатьләр төзү һәм жиберү

3.4.1. Үзәк бүлеге белгече электрон рәвештә түбәндәге мәгълүматларны ала:

иминиятләштерелгән затның барлык дәрәжәдәге бюджетлардан социаль түләүләре күләме турында – Россия Федерациясе Пенсия фондыннан;

2013 елның 23 октябрәннән соң туган балаларның тууын дәүләт теркәве турында – ЗАГС органнарыннан;

эшсезләргә эшсезлек буенча пособиеләрнең һәм башка түләүләрнең барлык төрләрен түләү (түләүләрнең булмавы) турында – халык мәшгульеге үзәкләреннән;

алучының гаризада күрсәтелгән яшәү урынында теркәлгәнлегенә турында – вәкаләтле органнардан.

3.4.2. Үзәк бүлегендә юлда йөрүгә ЕДВ билгеләү турында (билгеләүдән баш тарту турында) карар кабул итү өчен кирәкле мәгълүматлар булмаганда, Үзәк бүлеге белгече, ведомствоара электрон хезмәттәшлек системасы ярдәмендә, түбәндәге мәгълүматларны бирүне сорап, электрон рәвештә рәсми мөрәжәгатьләр жиберә:

иминиятләштерелгән затның барлык дәрәжәдәге бюджетлардан социаль түләүләре күләме турында – Россия Федерациясе Пенсия фондына;

эш бирүченең (иминиятләштерүченең) физик зат файдасына исәпләп язган түләүләре һәм башка төрле акчалата бүләкләве суммасы турында – Россия Федерациясе Пенсия фондына;

пенсия алу, билгеләнү, алмау турында һәм түләүләрнең туктатылуы турында – Россия ЭЭМна;

медицина-социаль экспертиза учреждениесе бәяләмәсе буенча, әгәр иминият очрагы барлыкка килү нәтижәсе аларның һөнәри яктан хезмәткә яраклылыгын югалтуы булса, эштәге бәхетсезлек очрактарыннан һәм һөнәри чирләрдән иминиятләштерелгән гражданнарга яисә, әгәр иминият очрагы барлыкка килү нәтижәсе иминиятләштерелгән затның үлеме булса, – түләүләрне алу хокукына ия затларга түләнүче мәжбүри социаль иминиятләштерү буенча ай саен бирелә торган иминият түләүләре турында мәгълүматлар – Россия Федерациясе Социаль иминиятләштерү фондына;

2013 елның 23 октябренә кадәр туган балаларның тууын дәүләт теркәве турында – ЗАГС органнарына;

баланы тәрбиягә алучы гаиләгә тапшыру турында – жирле үзидарә органнарына;

ата-аналык хокукыннан мәхрүм ителү турында – жирле үзидарә органнарына;

опека (химая) билгеләнү турында – жирле үзидарә органнарына;

гариза Татарстан Республикасының Дәүләт хезмәтләре һәм муниципаль хезмәтләр күрсәтү порталы аша жиһәрелгән очракта, гариза бирүченең паспорты гамәлдә булуны раслау турында – Миграция федераль хезмәтенә;

әгәр гариза Татарстан Республикасы Дәүләт хезмәтләре һәм муниципаль хезмәтләр порталы яки Татарстан Республикасы Электрон Хөкүмәте инфоматлары аша жиһәрелгән булса, алучының гаризада күрсәтелгән яшәү урынында теркәлүе гамәлдә булуны раслау турында – Миграция федераль хезмәтенә.

Бу пункт билгели торган процедуралар гариза һәм документлар кабул ителгән һәм теркәлгән көнне үтәлә.

Процедуралар нәтижәсе: электрон рәвештә алынган мәгълүматлар, мәгълүматлар бирү турында рәсми мөрәжәгатьләр.

3.5. Юлда йөрүгә ЕДВ билгеләү турында (билгеләүдән баш тарту турында) карар әзерләү

3.5.1. Бу Регламентның 3.4.1, 3.4.2 пунктларында күрсәтелгән алынган мәгълүматлар һәм гариза бирүче тапшырган документлар нигезендә, Үзәк бүлеге белгече түбәндәгеләрне башкара:

дәүләт хезмәте алучының законлы вәкиле яисә алучы тарафыннан вәкаләт бирелгән зат мөрәжәгать иткән очракта, гариза бирүченең вәкаләтләрен тикшерә;

дәүләт хезмәте күрсәтүдән баш тарту өчен бу Регламентның 2.9 пунктында күздә тотылган нигезләр булу-булмавын тикшерә;

бу Регламентка 3 нче кушымта нигезендәге форма буенча юлда йөрүгә ЕДВ билгеләү турында (билгеләүдән баш тарту турында) карар проектын рәсмиләштерә;

юлда йөрүгә ЕДВ билгеләү турында (билгеләүдән баш тарту турында) карар проектын, электрон рәвештә, Үзәк бүлеге житәкчесенә имза куюга жиһәрә.

Бу пункт билгели торган процедуралар рәсми мөрәжәгатьләргә жаваплар кергән моменттан башлап ике эш көне эчендә, ләкин гариза теркәлгән көннән

башлап жиде эш көненнән дә сонга калмыйча үтәлә.

Процедуралар нәтижәсе: юлда йөрүгә ЕДВ билгеләү турында (билгеләүдән баш тарту турында) электрон рәвештәге карар проекты.

3.5.2. Документларны карап тикшергәннән соң, Үзәк бүлеге житәкчесе юлда йөрүгә ЕДВ билгеләү турында (билгеләүдән баш тарту турында) карарны электрон рәвештәге цифрлы имза белән имзальный һәм Үзәк бүлеге белгеченә жибәрә.

Бу пункт билгели торган процедура юлда йөрүгә ЕДВ билгеләү турында (билгеләүдән баш тарту турында) карар проекты имза куюга жибәрелгән көннән алып бер эш көне эчендә үтәлә.

Процедура нәтижәсе: юлда йөрүгә ЕДВ билгеләү турында (билгеләүдән баш тарту турында) Үзәк бүлеге житәкчесе тарафыннан имзаланган карар.

3.6. Гариза бирүчегә дәүләт хезмәте күрсәтү нәтижәсен бирү

Үзәк бүлеге белгече юлда йөрүгә ЕДВ билгеләү турында (билгеләүдән баш тарту турында) кабул ителгән карарны, гариза бирүче күрсәткән ысул белән (хат рәвешендә, телефоннан, смс-хәбәр рәвешендә, электрон почта белән яисә юлда йөрүгә ЕДВ билгеләү турында (билгеләүдән баш тарту турында) карарны гариза бирүченең Татарстан Республикасы Дәүләт хезмәтләре һәм муниципаль хезмәтләр порталындагы шәхси кабинетына жибәрү юлы белән), гариза бирүчегә хәбәр итә.

Бу пункт билгели торган процедура моннан алдагы процедура тәмамланган көннән алып бер эш көне эчендә үтәлә.

Процедура нәтижәсе: юлда йөрүгә ЕДВ билгеләү турында (билгеләүдән баш тарту турында) кабул ителгән карар хакында гариза бирүчегә хәбәр итү, юлда йөрүгә ЕДВ билгеләү турында (билгеләүдән баш тарту турында) карарны гариза бирүченең Татарстан Республикасы Дәүләт хезмәтләре һәм муниципаль хезмәтләр порталындагы шәхси кабинетына жибәрү.

3.7. Дәүләт хезмәте күпфункцияле үзәк, күпфункцияле үзәкнең ерактагы эш урыннары аша күрсәтелми.

3.8. Техник хаталарны (ялгыш язу, басмада ялгышлык, грамматик яки арифметик хата) төзәтү.

Юлда йөрүгә ЕДВ билгеләү турында (билгеләүдән баш тарту турында) карарны үзгәртеп рәсмиләштерү юлда йөрүгә ЕДВ билгеләү турында (билгеләүдән баш тарту турында) карарда жибәрелгән техник хаталарны (ялгыш язу, басмада ялгышлык, грамматик яки арифметик хаталар) бетерүгә бәйле рәвештә башкарыла.

Юлда йөрүгә ЕДВ билгеләү турында (билгеләүдән баш тарту турында) карарны үзгәртеп рәсмиләштерү гариза бирүчегә дәүләт хезмәте күрсәтү нәтижәсе буларак тапшырылган техник хаталы документны (андый документ бирелгән очракта) кушып теркәлгән гариза (гаризаның киңәш ителә торган формасы бу Регламентка 5 нче кушымтада китерелгән) нигезендә башкарыла.

3.8.1. Үзәк бүлеге белгече:

техник хатаны төзәтү турындагы гаризаны кабул итә һәм гражданнарның мөрәжәгатьләрен теркәү журналында (бу Регламентка 3 нче кушымта) терки;

юлда йөрүгә ЕДВ билгеләү турында (билгеләүдән баш тарту турында) электрон рәвештәге карар проектын үзгәртеп рәсмиләштерә;

юлда йөрүгә ЕДВ билгеләү турында (билгеләүдән баш тарту турында) үзгәртеп рәсмиләштерелгән электрон рәвештәге карар проектын Үзәк бүлеге житәкчесенә имза куюга жибәрә.

Бу пункт билгели торган процедуралар гариза кергән көнне үтәлә.

Процедура нәтижәсе: техник хатаны төзәтү турындагы кабул ителгән, теркәлгән гариза, юлда йөрүгә ЕДВ билгеләү турында (билгеләүдән баш тарту турында) үзгәртеп рәсмиләштерелгән, Үзәк бүлеге житәкчесенә имза куюга жибәрелгән электрон рәвештәге карар проекты.

3.8.2. Үзәк бүлеге житәкчесе юлда йөрүгә ЕДВ билгеләү турында (билгеләүдән баш тарту турында) үзгәртеп рәсмиләштерелгән карарны электрон рәвештәге цифрлы имза белән имзальный һәм Үзәк бүлеге белгеченә жибәрә.

Бу пункт билгели торган процедура юлда йөрүгә ЕДВ билгеләү турында (билгеләүдән баш тарту турында) үзгәртеп рәсмиләштерелгән карар проекты имза куюга жибәрелгән моменттан алып бер эш көне эчендә үтәлә.

Процедура нәтижәсе: юлда йөрүгә ЕДВ билгеләү турында (билгеләүдән баш тарту турында) Үзәк бүлеге житәкчесе имзалаган үзгәртеп рәсмиләштерелгән карар.

3.8.3. Үзәк бүлеге белгече юлда йөрүгә ЕДВ билгеләү турында (билгеләүдән баш тарту турында) үзгәртеп рәсмиләштерелгән карар хакында, гаризада күрсәтелгән ысул белән (хат рәвешендә, телефоннан, смс-хәбәр рәвешендә, электрон почта белән яисә юлда йөрүгә ЕДВ билгеләү турында (билгеләүдән баш тарту турында) карарны гариза бирүченең Татарстан Республикасы Дәүләт хезмәтләре һәм муниципаль хезмәтләр порталындагы шәхси кабинетына урнаштыру юлы белән) гариза бирүчегә хәбәр итә.

Бу пункт билгели торган процедура моннан алдагы процедура тәмамланган моменттан алып бер эш көне эчендә үтәлә.

Процедура нәтижәсе: юлда йөрүгә ЕДВ билгеләү турында (билгеләүдән баш тарту турында) үзгәртеп рәсмиләштерелгән карар хакында гариза бирүчегә хәбәр итү, юлда йөрүгә ЕДВ билгеләү турында (билгеләүдән баш тарту турында) карарны гариза бирүченең Татарстан Республикасы Дәүләт хезмәтләре һәм муниципаль хезмәтләр порталындагы шәхси кабинетына урнаштыру.

4. Дәүләт хезмәте күрсәтүгә контрольлек итү тәртибе һәм формалары

4.1. Дәүләт хезмәте күрсәтү буенча административ процедуралар билгеләгән гамәлләрнең эзлеклелеген үтәүгә агымдагы контрольлек Регламент нигезләмәләрен саклауга һәм үтәүгә тикшерүләр үткөрү юлы белән Үзәк бүлеге житәкчесе тарафыннан башкарыла.

4.2. Дәүләт хезмәте күрсәтүгә контрольлек итүне Министрлыкның муниципаль райондагы (шәһәр округындагы) Социаль яклау идарәсе (бүлеге) (алга таба – Идарә (бүлек)) вазыйфай затлары башкара. Контрольлек итүче вазыйфай затларның вәкаләтләре Идарә (бүлек) турындагы нигезләмәләрдә һәм вазыйфай регламентлар белән билгеләнә.

Дәүләт хезмәте күрсәтүнең тулылыгы һәм сыйфатына контрольлек дәүләт хезмәте күрсәтүгә җаваплы вазыйфай затларның гамәлләренә (гамәл кылмауларына) шикаятьләр булган мөрәжәгатьләрне карап тикшерүне, тикшерүләр үткөрүне, карарлар кабул итү һәм мөрәжәгәткә җаваплар эзерләүне үз эченә ала.

Административ процедураларның үтәлуенә контрольлек формалары булып, тикшерүләр үткөрү тора:

делопроизводствоны алып баруны;

документларны карап тикшерү нәтижәләренә законнар (бу Регламент) таләпләренә туры килүен;

документларны кабул итү сроклары һәм тәртибе үтәлуенә;

дәүләт хезмәте күрсәткәндә нәтижәләрне бирү сроклары һәм тәртибе үтәлуенә.

Тикшерүләр уздыруның ешлыгы планлы (эш планнары нигезендә башкарыла) һәм планнан тыш (гариза бирүченең конкрет мөрәжәгәте буенча) характерда була.

4.3. Гариза бирүчеләрнең хокуклары бозылу тикшерүләр нәтижәсендә ачыкланган очракта, дәүләт хезмәте күрсәтүгә җаваплы гаепле дип танылган вазыйфай затлар Россия Федерациясе законында билгеләнгән тәртиптә җаваплылыкка тартыла.

4.4. Дәүләт хезмәте күрсәтүгә гражданнар, аларның берләшмәләре һәм оешмалары тарафыннан контрольлек итү Үзәк бүлеге эшчәнлегенә дәүләт хезмәте күрсәткәндә ачыклығы, дәүләт хезмәте күрсәтү тәртибе турында тулы, актуаль һәм дөрөс мәгълүмат алу дәүләт хезмәте күрсәтү барышында мөрәжәгатьләрне (шикаятьләрне) судка кадәр карап тикшерү мөмкинлеге ярдәмендә башкарыла.

5. Гариза бирүче тарафыннан Үзәкнең дәүләт хезмәте күрсәтүче бүлегенә, шулай ук аның вазыйфай затларының һәм хезмәткәрләренә карарларына һәм гамәлләренә (гамәл кылмауларына) карата судка кадәр (судтан тыш) шикаять белдерелү

5.1. Дәүләт хезмәте алучылар Үзәкнең дәүләт хезмәте күрсәтүдә катнашучы хезмәткәрләренә гамәлләренә (гамәл кылмауларына) карата судка кадәр тәртиптә Үзәк бүлеге җитәкчесенә шикаять белдерүгә хокуклы.

Үзәк бүлеге җитәкчесе карарларына, гамәлләренә (гамәл кылмавына) карата шикаятьләр “Республика матди ярдәм (компенсация түләүләре) үзәге” ДКУ җитәкчесенә яки Идарә (бүлек) җитәкчесенә тапшырыла.

“Республика матди ярдәм (компенсация түләүләре) үзәге” ДКУ җитәкчесе яки Идарә (бүлек) җитәкчесе карарларына, гамәлләренә (гамәл кылмавына) карата шикаятьләр Татарстан Республикасы Хезмәт, халыкны эш белән тәэмин итү һәм социаль яклау министрлыгына шуның белән шөгыйльләнгәнче министр урынбасары яки министр исеменә бирелә.

Министр урынбасары (министр) карарларына, гамәлләренә (гамәл кылмавына) карата шикаятъләр Татарстан Республикасы Министрлар Кабинетына белдереләргә мөмкин.

5.2. Гариза бирүче шикаятъ белән мөрәжәгать итә ала, шул исәптән түбәндәге очракларда:

дәүләт хезмәте күрсәтү турында гариза бирүченең рәсми мөрәжәгатен теркәү срогы бозылганда;

дәүләт хезмәте күрсәтү срогы бозылганда;

дәүләт хезмәте күрсәтү өчен, гариза бирүчедән Россия Федерациясенең норматив-хокукий актларында, Татарстан Республикасының норматив-хокукий актларында күздә тотылмаган документлар таләп ителгәндә;

дәүләт хезмәте күрсәтү өчен, Россия Федерациясе норматив-хокукий актларында, Татарстан Республикасының норматив-хокукий актларында күздә тотылган документларны гариза бирүчедән кабул итеп алудан баш тартканда;

әгәр баш тартуга нигезләр федераль законнар һәм Россия Федерациясенең алар нигезендә кабул ителгән башка норматив-хокукий актлары, Татарстан Республикасының норматив-хокукий актлары нигезендә күздә тотылмаса, дәүләт хезмәте күрсәтүдән баш тартканда;

дәүләт хезмәте күрсәткәндә гариза бирүчедән Россия Федерациясе норматив-хокукий актларында, Татарстан Республикасының норматив-хокукий актларында күздә тотылмаган түләү таләп иткәндә;

Үзәкнең дәүләт хезмәте күрсәтүче бүлеге, шулай ук вазыйфаи заты, хезмәткәрләре дәүләт хезмәте күрсәтү нәтижәсендә бирелгән документлардагы ялгыш язуларны һәм хаталарны төзәтүдән баш тартканда яисә мондый төзәтүләрнең билгеләнгән срогын бозганда.

5.3. Шикаятъ язмача кәгазьдә яки электрон рәвештә тапшырыла.

Шикаятъ почта аша, күпфункцияле үзәк аша, “Интернет” мәгълүмат-телекоммуникация челтәреннән, Министрлыкның рәсми сайтынан (<http://www.mtsz.tatar.ru>), Татарстан Республикасы Дәүләт хезмәтләре һәм муниципаль хезмәтләр күрсәтү порталынан (<http://uslugi.tatar.ru>), Дәүләт хезмәтләре һәм муниципаль хезмәтләр күрсәтүнең (функцияләрнең) бердәм порталынан (<http://www.gosuslugi.ru>) файдаланып жибәреләргә, шулай ук гариза бирүчене шәхсән кабул итү барышында кабул ителәргә мөмкин.

5.4. Шикаятъне карап тикшерү срогы – аны теркәгәннән соң унбиш эш көне эчендә, һәм Үзәкнең дәүләт хезмәте күрсәтүче бүлегенең, шулай ук вазыйфаи затының, хезмәткәрләренең гариза бирүчедән документларын кабул итеп алудан яисә жибәрелгән ялгыш язуларны һәм хаталарны төзәтүдән баш тартуына карата шикаятъ белдерү очрагында яки мондый төзәтүләрнең билгеләнгән срогын бозуга карата шикаятъ белдерү очрагында – аны теркәгән көннән алып биш эш көне эчендә.

5.5. Шикаятъ түбәндәге мәгълүматлардан торырга тиеш:

1) дәүләт хезмәте күрсәтүче Үзәк бүлегенең атамасы, шулай ук карарларына һәм гамәлләренә (гамәл кылмауларына) карата шикаятъ белдерелә торган вазыйфаи затының, хезмәткәрләренең исеме;

2) гариза бирүченең – физик затның – фамилиясе, исеме, атасының исеме (соңгысы – булганда), яшәү урыны турында мәгълүматлар яисә гариза бирүченең – юридик затның – атамасы, урнашкан урыны турында мәгълүматлар, шулай ук элемтәгә керү өчен телефон номеры (номерлары), гариза бирүчегә җавап җибәрелергә тиешле электрон почта адресы (адреслары) (булганда) һәм почта адресы;

3) Үзәкнең дәүләт хезмәте күрсәтүче бүлегенең, шулай ук вазыйфай затының, хезмәткәрләренең шикаять белдерелә торган карарлары һәм гамәлләре (гамәл кылмаулары) турында мәгълүматлар;

4) гариза бирүченең Үзәкнең дәүләт хезмәте күрсәтүче бүлегенең, шулай ук вазыйфай затының, хезмәткәрләренең карары һәм гамәлләре (гамәл кылмаулары) белән килешмәвен нигезләүче дәлилләр.

5.6. Шикаятькә шикаятьтә баян ителгән вакыйгаларны раслаучы документлар күчермәләре кушып бирелергә мөмкин. Бу очракта шикаятьтә аңа кушып бирелә торган документлар исемлеге китерелә.

5.7. Шикаятькә шикаятьне тапшырган дәүләт хезмәте алучы имза сала.

5.8. Шикаятьне карап тикшерү нәтижәләре буенча бу Регламентның 5.1 пунктында күрсәтелгән вазыйфай зат түбәндәге карарларның берсен кабул итә:

1) шикаятьне канәгатьләндерә, шул исәптән кабул ителгән карарны юкка чыгару, дәүләт хезмәте күрсәтү нәтижәсендә бирелгән документларда дәүләт хезмәте күрсәтүче орган тарафыннан җибәрелгән ялгыш язуларны һәм хаталарны төзәтү, Россия Федерациясенең норматив-хокукый актлары, Россия Федерациясе субъектларының норматив-хокукый актлары нигезендә түләтү күздә тотылмаган акчаны гариза бирүчегә кире кайтарып бирү рәвешендә, шулай ук башка рәвешләрдә;

2) шикаятьне канәгатьләндерүдән баш тарта.

Бу Регламентның 5.8 пунктчасында күрсәтелгән карар кабул ителгәннән соң килүче көннән дә соңга калмыйча, гариза бирүчегә язмача һәм гариза бирүченең теләге буенча, электрон рәвештә шикаятьне карап тикшерү нәтижәләре турында нигезле җавап җибәрелә.

5.9. Шикаятьне карап тикшерү барышында яки аның нәтижәләре буенча административ хокук бозу яки жинаять составы билгеләре ачыкланган очракта, шикаятьләрне карап тикшерү буенча вәкаләт бирелгән вазыйфай зат булган материалларны, кичекмәстән, прокуратура органнарына җибәрә.

Пенсияләре “Россия Федерациясендә хезмәт пенсияләре турында” һәм “Россия Федерациясендә дәүләт пенсия тәминаты турында” Федераль законнар нигезендә билгеләнә, Татарстан Республикасында яшәүче, Россия Федерациясе һәм (яки) Татарстан Республикасының башка норматив-хокукий актлары буенча социаль ярдәм чараларына хокукы булмаган пенсионерларга юлда йөрүгә ай саен бирелә торган акчалата түләү билгеләү буенча дәүләт хезмәте күрсәтүнең административ регламентына
1 нче кушымта

киңәш ителә торган форма

РЦМП (КВ) №__ бүлегенә

муниципаль райондагы (шәһәрдәге)

ГАРИЗА № _____

“ _____ ” _____ 20 _____ ел

Мин, _____,
(гариза бирүченең фамилиясе, исеме, атасының исеме тулысынча)

Шәхесне таныклаучы документ атамасы	Сериясе һәм (яки) номеры	Кем тарафыннан бирелүе	Бирелү датасы

түбәндәге адрес буенча яшим:

_____ (гариза бирүченең почта адресы, индекс, телефоны күрсәтеп, электрон почта адресы)

Түбәндәге документ нигезендә эш итәм: _____

_____ (гариза бирүченең дәүләт хезмәте алучы мәнфәгатьләреннән чыгып эш итүгә вәкаләтләрән раслаучы документ реквизитлары)

_____ га (гә)

_____ (дәүләт хезмәте алучының фамилиясе, исеме, атасының исеме)

түбәндәгене билгеләвегезне сорыйм:

№	Түләү атамасы	Кирәккелен тамгаларга
1	Айлык акчалата түләү	
2	Юл йөрү өчен айлык акчалата түләү	
3	Субсидия-ташлама	
4	Элемтә хезмәтләренә түләү өчен субсидия	

5	Юл йөрүгә субсидия	
6	Дарулар сатып алуға субсидия	
7	Балага айлык пособие	
8	Бала караган өчен айлык пособие	
9	Баланы мәктәпкәчә балалар учреждениесендә тоткан өчен ата-ана түләвенәң бер өлешен компенсацияләү	
10	Чакырылыш буенча хәрби хезмәткәрнең баласына айлык пособие	
11	Чакырылыш буенча хәрби хезмәткәрнең йөкле хатынына бер тапкыр бирелә торган пособие	
12	Йөклелек һәм бала тудыру буенча пособие	
13	Бала тугач, бер тапкыр бирелә торган пособие	
14	Берьюлы өч һәм аннан артык бала тугач, бер тапкыр бирелә торган пособие	
15	Берьюлы туган, яшь ярымга кадәрге өч һәм аннан артык бала тәрбияләүче гаиләләргә ай саен бирелә торган пособие	
16	Йөклелекнең иртә срокларында исәпкә баскан хатын-кызларга бер тапкыр бирелә торган пособие	
17	Электр энергиясен исәпкә алу приборларын куйдыруга бер тапкыр бирелә торган субсидия	
18	“Россиянең мактаулы доноры” яки “СССРның мактаулы доноры” күкрәк билгесе белән бүләкләнгән гражданның ел саен бирелә торган түләү	
19	Жирләү өчен социаль пособие	
20	Амбулатор гемодиализ үтү урынына транспортта бару һәм яшәү урынына кире кайтуга чыгымнарны компенсацияләү	
21	Татарстан Республикасының махсулаштырылган онкология ярдәме күрсәтүче дәүләт сәламәтлек саклау учреждениеләренә транспортта бару һәм яшәү урынына кире кайтуга чыгымнарны компенсацияләү	
22	Реабилитацияләнгән гражданның жирләү чыгымнарын каплау	
23	Реабилитацияләнгән гражданның телефон кертүгә бәйлә чыгымнарын каплау	
24	Мәгариф учреждениесен тәмамлап чыкканда бер тапкыр бирелә торган акчалата пособие	
25	Мәгариф учреждениесен тәмамлап чыкканда, өс киеме, аяк киеме, йомшак инвентарь һәм жиһазлар сатып алуға бер тапкыр бирелә торган пособие	
26	Айлык стипендия	
27	Уку әдәбияты һәм язу кирәк-яраклары алуға ел саен бирелә торган пособие	
28	Өс киеме, аяк киеме һәм йомшак инвентарь сатып алуға ел саен бирелә торган пособие	
29	Инвалид балага айлык өстәмә акчалата түләү	

30	Оешма бетерелү аркасында эштән азат ителгән хатын-кызларга йөклелек һәм бала тудыру буенча пособие	
31	Пенсия белән Россия Федерациясе Пенсия фонды тарафыннан тәэмин ителүче, хәрби жәрэхәт аркасында инвалид калган хәрби хезмәткәрләргә, хәрби жыеннарга чакырылган гражданнарга һәм аларның гаилә әгъзаларына айлык акчалата компенсация	

Түбәндәге документларны (белешмәләрне) тапшырам:

№	Документлар атамасы	Нөсхәләр саны
1		
2		
3		
4		
5		

Түләүне алучының гаилә составы (зарурлык булганда тутырыла)

№	Ф.И.О.	Туган көне	Туганлык дәрәжәсе	Паспорт (балаларның туу турындагы таныклыклары) реквизитлары	Кирәклесен тамгаларга*

* 7, 8, 9, 10, 13, 14, 15, 29 нчы хезмәтләр билгеләнә торган балалар тамгалана

Гаризада күрсәтелгән баланың (балаларның) тулысынча дәүләт тәэминатында тормавын, шулай ук аларга (аңа) карата ата-аналык хокукларымнан мәхрүм ителмәвемне раслыйм.

_____ (имза) _____ (гариза бирүченең тулы имзасы)

Бала опекага бирелгәндә, опеканы билгеләгән органның урнашкан урынын күрсәтергә _____

Билгеләнгән түләүләргә күчерергә:

счет реквизитлары _____

(дәүләт хезмәтен алучы яки аның законлы вәкиле тарафыннан, законда билгеләнгән тәртиптә ачылган счет реквизитлары күрсәтелә)

почта бүлеге реквизитлары _____

(дәүләт хезмәтен алучының яки аның законлы вәкиленең почта бүлеге реквизитлары күрсәтелә)

Тапшырылган мәгълүматларның дөрөслеге, шулай ук алар урын алган документларның чынлыгы өчен **жаваплылыкны үз өстемә алам**. Түләүләргә туктатуга (үзгәртүгә) сәбәп булырлык шартлар туу турында үз вакытында хәбәр итү йөкләмәсе турындагы нигезләмә белән таныштым.

Мәгълүматны, шул исәптән дәүләт хезмәтен күрсәтү турында (күрсәтүдән

баш тарту турында) _____ **алырга риза.**

(хат, телефоннан, смс-хәбәр итеп, электрон почта белән, ТР ДМХ порталындагы шәхси кабинетка)

“ ” _____ 20__ ел _____ Имза _____

Хезмәт ветераннары өчен күздә тотылган социаль ярдәм чараларын алуға хокукны югалту очрагында, ТР МК 17.12.2004 ел, № 512 карары белән пенсионерлар өчен күздә тотылган юлда йөрүгә ай саен бирелә торган акчалата түләүне **алырга риза.**

Гариза бирүче имзасы _____

Эш бирүче (иминиятләштерүче) тарафыннан минем файдага исәпләп язылган түләүләр һәм бүтән төрле акчалата бүләкләр суммасы турында социаль ярдәм чараларын билгеләү өчен мөрәжәгать итү аеннан алдан килгән 12 айның соңгы 6 аена Россия Федерациясе Пенсия фондында булган мәгълүматлар нигезендә социаль ярдәм чаралары билгеләнүгә **риза.**

Гариза бирүче имзасы _____

Гариза һәм документлар кабул ителде ___ 20__ ел _____

(белгеч имзасы, тулы имза)

Өзеп алу сызыгы

Расписка-хәбәрнамә

Гариза бирүчене теркәү номеры

Документлар саны ___ берәмл. ___ биттә

Документларны кабул итте _____ 20__ ел

(вазыйфа)

(имза)

(тулы имза)

(дата)

Пенсияләре “Россия Федерациясендә хезмәт пенсияләре турында” һәм “Россия Федерациясендә дәүләт пенсия тәминаты турында” Федераль законнар нигезендә билгеләнә, Татарстан Республикасында яшәүче, Россия Федерациясе һәм (яки) Татарстан Республикасының башка норматив-хокукий актлары буенча социаль ярдәм чараларына хокукы булмаган пенсионерларга юлда йөрүгә ай саен бирелә торган акчалата түләү билгеләү буенча дәүләт хезмәте күрсәтүенә административ регламентына
3 нче кушымта

кинәш ителә торган форма

РЦМП (КВ) №__ бүлегенә

муниципаль райондагы (шәһәрдәге)

Социаль ярдәм чараларын билгеләү (бирү) турында карап

№ _____ “ _____ ”
Алучының Ф.И.О. _____
Алучының адресы _____

Билгеләргә (бирергә)

№	Социаль ярдәм чаралары	Түләү күләме	Билгеләү датасы	Түләү срогы _____ дан _____ га кадәр
	Юлда йөрүгә ЕДВ			_____ дан _____ га кадәр

Түләү ысулы _____

Бүлек житәкчесе _____
(Ф.И.О.) (имза)

М.У.
Бүлек белгече _____
(Ф.И.О.) (имза)

Гариза бирүчегә хәбәр ителде (кирәклесенә астына сызарга):

язмача
телефоннан _____
телефон номеры

факс белән _____
факс номеры

электрон почта аша _____
электрон почта адресы

Татарстан Республикасы Дәүләт хезмәтләре һәм муниципаль хезмәтләр порталы аша

Бүлек белгече _____
(Ф.И.О.) (имза)

РЦМП (КВ) № _____

муниципаль райондагы (шәһәрдәге)

**Социаль ярдәм чараларын билгеләүдән (бирүдән)
баш тарту турында карар**

№ _____ “ _____ ” _____

Алучының Ф.И.О. _____

Алучының адресы _____

_____ билгеләүдән (бирүдән) баш тартырга.
(түләү атамасы)

Баш тартуның сәбәбе: _____

Бүлек җитәкчесе _____
(Ф.И.О.) (имза)

М.У.

Бүлек белгече _____
(Ф.И.О.) (имза)

Гариза бирүчегә хәбәр ителде (кирәклесенә астына сызарга):
язмача

телефоннан _____
телефон номеры

факс белән _____
факс номеры

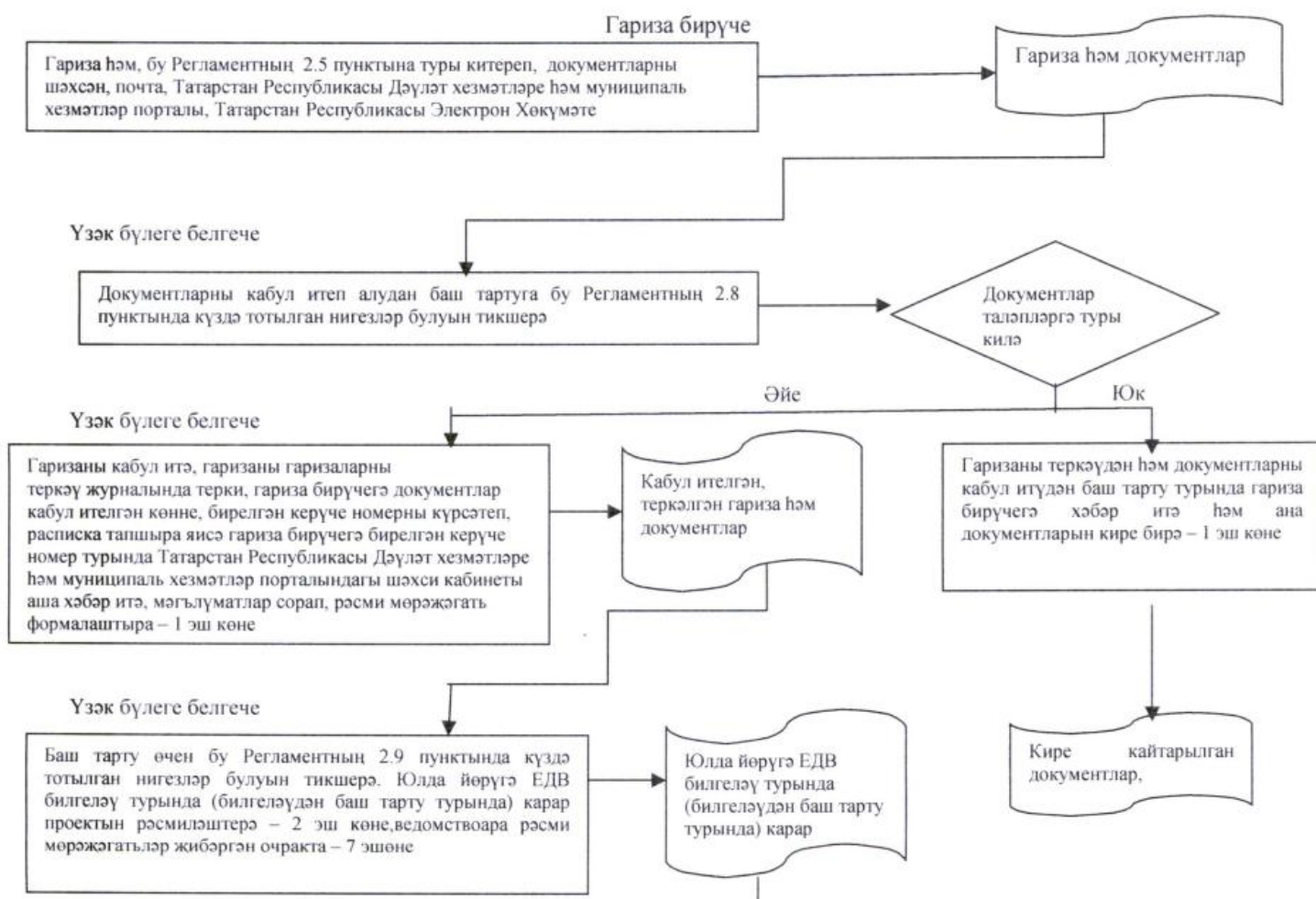
электрон почта аша _____
электрон почта адресы

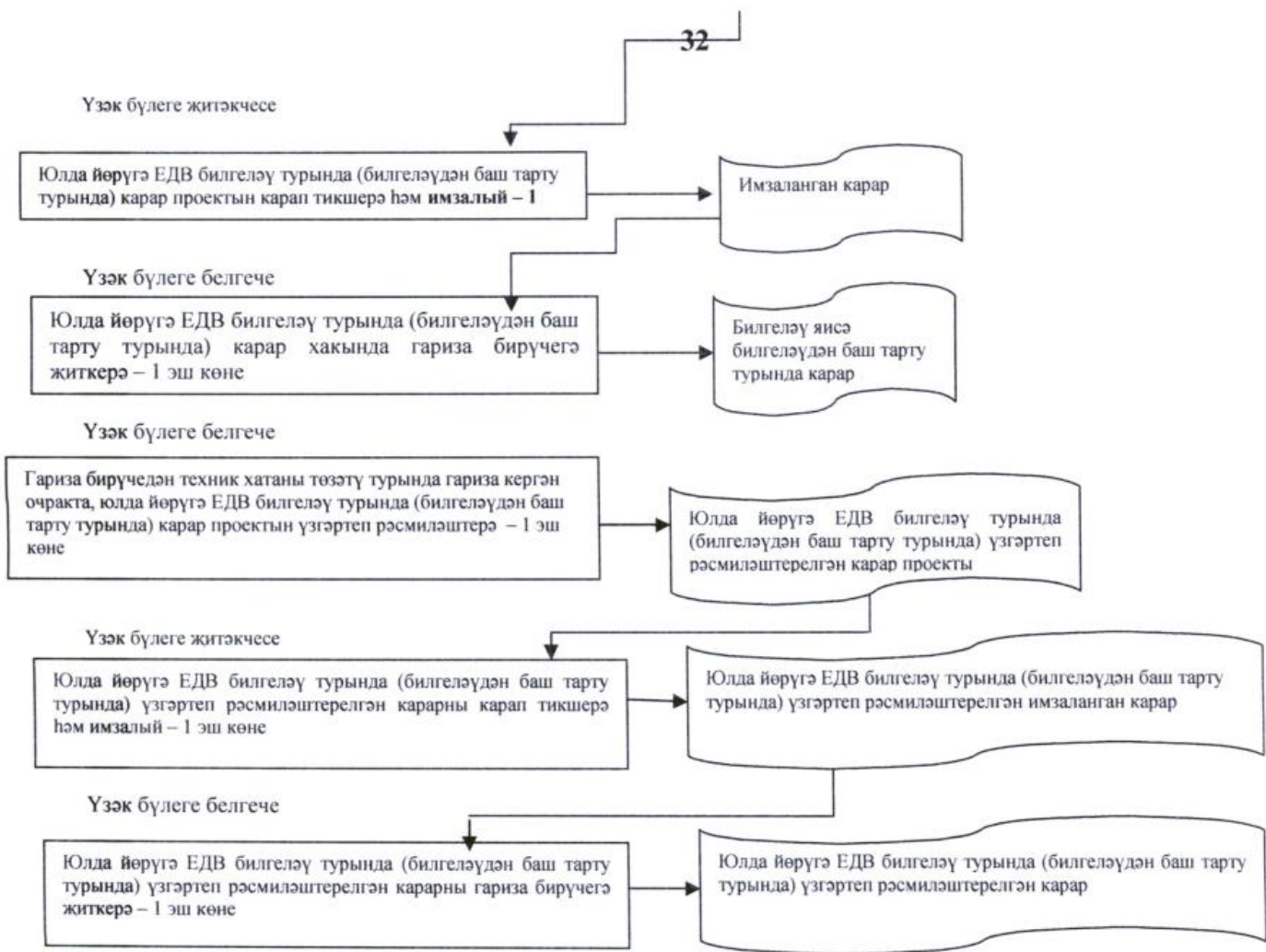
Татарстан Республикасы Дәүләт хезмәтләре һәм муниципаль хезмәтләр
порталы аша

Бүлек белгече _____
(Ф.И.О.) (имза)

Пенсияләре “Россия Федерациясендә хезмәт пенсияләре турында” һәм “Россия Федерациясендә дәүләт пенсия тәэминаты турында” Федераль законнар нигезендә билгеләнеп, Татарстан Республикасында яшәүче, Россия Федерациясе һәм (яки) Татарстан Республикасының башка норматив-хокукый актлары буенча социаль ярдәм чараларына хокукы булмаган пенсионерларга юлда йөрүгә ай саен бирелә торган акчалата түләү билгеләү буенча дәүләт хезмәте күрсәтүнең административ регламентына 4 нче кушымта

Пенсияләре “Россия Федерациясендә хезмәт пенсияләре турында” һәм “Россия Федерациясендә дәүләт пенсия тәэминаты турында” Федераль законнар нигезендә билгеләнеп, Татарстан Республикасында яшәүче, Россия Федерациясе һәм (яки) Татарстан Республикасының башка норматив-хокукый актлары буенча социаль ярдәм чараларына хокукы булмаган пенсионерларга юлда йөрүгә ай саен бирелә торган акчалата түләү билгеләү буенча дәүләт хезмәте күрсәткәндә, гамәлләр эзлеклелеге блок-схемасы





Пенсияләре “Россия Федерациясендә хезмәт пенсияләре турында” һәм “Россия Федерациясендә дәүләт пенсия тәэминаты турында” Федераль законнар нигезендә билгеләнәп, Татарстан Республикасында яшәүче, Россия Федерациясе һәм (яки) Татарстан Республикасының башка норматив-хокукий актлары буенча социаль ярдәм чараларына хокукы булмаган пенсионерларга юлда йөрүгә ай саен бирелә торган акчалата түләү билгеләү буенча дәүләт хезмәте күрсәтүнең административ регламентына
5 нче кушымта

РЦМП (КВ) № _____ бүлеге

_____ муниципаль райондагы (шәһәрдәге)

Техник хатаны төзәтү турында
гариза

Мин, _____,

(гариза бирүченең фамилиясе, исеме, атасының исеме тулысынча күрсәтелә)

түбәндәге адрес буенча яшим: _____

_____ (индексын күрсәтеп, гариза бирүченең почта адресы, телефоны, электрон адресы)

_____ (гариза бирүченең шәхесен таныкларчы документ атамасы, аның сериясе, номеры, бирү көне,

_____ документны биргән орган атамасы)

Социаль ярдәм чараларын билгеләү турында (билгеләүдән баш тарту турында)

№ _____

(карарның датасы) (карарның номеры)

карарда жибәрелгән техник хатаны _____

_____ төзәтүне үтенәм.

Дәүләт хезмәте күрсәтү турында (күрсәтүдән баш тарту турында) үзгәртеп рәсмиләштерелгән карарны алырга риза:

_____ (язмача, телефоннан, смс-хәбәр, электрон почта белән, ТР Дәүләт хезмәтләре һәм муниципаль хезмәтләр порталындагы шәхси кабинетка)

“ ___ ” _____ 20__ ел

_____ (гариза бирүче имзасы)

_____ (тулы имза)

Пенсияләре “Россия Федерациясендә хезмәт пенсияләре турында” һәм “Россия Федерациясендә дәүләт пенсия тәэминаты турында” Федераль законнар нигезендә билгеләнәп, Татарстан Республикасында яшәүче, Россия Федерациясе һәм (яки) Татарстан Республикасының башка норматив-хокукый актлары буенча социаль ярдәм чараларына хокукы булмаган пенсионерларга юлда йөрүгә ай саен бирелә торган акчалата түләү билгеләү буенча дәүләт хезмәте күрсәтүнең административ регламентына кушымта (белешмә)

Пенсияләре “Россия Федерациясендә хезмәт пенсияләре турында” һәм “Россия Федерациясендә дәүләт пенсия тәэминаты турында” Федераль законнар нигезендә билгеләнәп, Татарстан Республикасында яшәүче, Россия Федерациясе һәм (яки) Татарстан Республикасының башка норматив-хокукый актлары буенча социаль ярдәм чараларына хокукы булмаган пенсионерларга юлда йөрүгә ай саен бирелә торган акчалата түләү билгеләү буенча дәүләт хезмәте күрсәтүгә җаваплы органнар (учреждениеләр) һәм вазыйфай затлар турында мәгълүматлар

1. “Республика матди ярдәм (компенсация түләүләре) үзәге” дәүләт казна учреждениесе

Вазыйфа	Телефон	Электрон адрес
Директор	523-90-40	koord.rcmp@tatar.ru

2. “Республика матди ярдәм (компенсация түләүләре) үзәге” дәүләт казна учреждениесе бүлекләре

Т-п №	Атамасы	Телефоны	Адресы
1.	РЦМП “Чаллы” шәһәр округы № 1 бүлеге	(88552) 71-49-37 38-37-30 71-49-06 47-46-54	423823, Чаллы ш., Кояшлы бульвар, 6 й. Гидротөзүчеләр ур., 14 й. kazan-rcmp1-1@mail.ru kazan-rcmp1-2@mail.ru
2.	РЦМП Әгерҗе муниципаль районы № 2 бүлеге	(885551) 2-10-66 2-29-51 2-42-33 2-28-32	422230, Әгерҗе ш., К.Маркс ур., 8 й. kazan-rcmp2@mail.ru

Т-п №	Атамасы	Телефоны	Адресы
3.	РЦМП Азнакай муниципаль районы № 3 бүлеге	(885592) 7-13-99 7-25-93 7-25-88	423332, Азнакай ш., Болгар ур., 9/2 й. kazan-rcmp3@mail.ru
4.	РЦМП Аксубай муниципаль районы № 4 бүлеге	(884344) 2-92-76 2-92-75	423060, Аксубай ш.т.б., Мазилин ур., 2 й. kazan-rcmp4@mail.ru
5.	РЦМП Актаныш муниципаль районы № 5 бүлеге	(885552) 3-22-97 3-20-54 3-22-96	423740, Актаныш ав., Юбилей ур., 45 й. kazan-rcmp5@mail.ru
6.	РЦМП Алексеевск муниципаль районы № 6 бүлеге	(884341) 2-53-01 2-41-90	422900, Алексеевск ш.т.б., Казаков ур., 8 й. kazan-rcmp6@mail.ru
7.	РЦМП Элки муниципаль районы № 7 бүлеге	(884346) 2-0893 2-08-94	422870, Базарлы Матак ав., Ленин ур., 9 й. kazan-rcmp7@mail.ru
8.	РЦМП Әлмәт муниципаль районы № 8 бүлеге	(88553) 43-81-96 32-45-47	423450, Әлмәт ш., К.Цеткин ур., 54а й. kazan-rcmp8@mail.ru
9.	РЦМП Апас муниципаль районы № 9 бүлеге	(884376) 2-10-80 2-10-81	422350, Апас ав., Шоссе ур., 5 й. kazan-rcmp9@mail.ru
10.	РЦМП Арча муниципаль районы № 10 бүлеге	(884366) 3-13-51 3-13-54	422000, Арча ш., Банк ур., 6в й. kazan-rcmp10@mail.ru
11.	РЦМП Этнә муниципаль районы № 11 бүлеге	(884369) 2-10-84 2-16-57	422750, Олы Этнә ав., Октябрь ур., 9 й. kazan-rcmp11@mail.ru
12.	РЦМП Баулы муниципаль районы № 12 бүлеге	(885569) 5-67-22 5-73-27 5-65-77	423930, Баулы ш., Жиңү мәйданы, 4 й. kazan-rcmp12@mail.ru
13.	РЦМП Балтач муниципаль районы № 13 бүлеге	(884368) 2-57-94 2-41-93	422250, Балтач ав., Н.Такташ ур., 3а й. kazan-rcmp13@mail.ru
14.	РЦМП Бөгелмә муниципаль районы № 14 бүлеге	(885594) 6-55-70 5-02-50	423231, Бөгелмә ш., Совет ур., 56 й. kazan-rcmp14@mail.ru
15.	РЦМП Буа муниципаль районы № 15 бүлеге	(884374) 3-55-29 3-17-03	422430, Буа ш., Ленин ур., 52 й. kazan-rcmp15@mail.ru
16.	РЦМП Югары Ослан муниципаль районы № 16 бүлеге	(884379) 2-22-69	422570, Югары Ослан ав., Медгородок ур. kazan-rcmp16@mail.ru
17.	РЦМП Биектау муниципаль районы № 17 бүлеге	(884365) 2-32-53 2-32-51	422700, Биектау т/ю ст. б., Профсоюзлар ур., 1а й. kazan-rcmp17@mail.ru
18.	РЦМП Чүпрәле муниципаль районы № 18 бүлеге	(884375) 2-30-07 2-25-80	422470, Иске Чүпрәле ав., Үзәк ур., 15 й. kazan-rcmp18@mail.ru
19.	РЦМП Алабуга муниципаль районы № 19 бүлеге	(885557) 7-86-91	423600, Алабуга ш., Спас ур., 3 й.;

Т-п №	Атамасы	Телефоны	Адресы
		7-54-53	Нефтьчеләр ур., 12 й. kazan-rcmp19@mail.ru
20.	РЦМП Зэй муниципаль районы № 20 бүлеге	(885558) 3-43-59 3-26-89	423520, Зэй ш., Рэфыйков ур., 10 й. kazan-rcmp20@mail.ru
21.	РЦМП Зеленодол муниципаль районы № 21 бүлеге	(884371) 4-22-97 5-79-90	420542, Зеленодол ш., Карл Маркс ур., 57в й. kazan-rcmp21@mail.ru
22.	РЦМП Кайбыч муниципаль районы № 22 бүлеге	(884370) 2-10-93	422330, Олы Кайбыч ав., Кояшлы бульвар, 7 й. kazan-rcmp22@mail.ru
23.	РЦМП Кама Тамагы муниципаль районы № 23 бүлеге	(884377) 2-17-54 2-16-84	422820, Кама Тамагы ш.т.б., Карл Маркс ур., 2 й. kazan-rcmp23@mail.ru
24.	РЦМП Кукмара муниципаль районы № 24 бүлеге	(884364) 2-83-94 2-61-09	422110, Кукмара ш.т.б., Ворошилов ур., 44 й. kazan-rcmp24@mail.ru
25.	РЦМП Лаеш муниципаль районы № 25 бүлеге	(884378) 2-54-48 2-55-82	422610, Лаеш ш.т.б., Беренче Май ур., 35 й. kazan-rcmp25@mail.ru
26.	РЦМП Лениногорск муниципаль районы № 26 бүлеге	(885595) 5-84-27 5-55-71 5-08-05	423250, Лениногорск ш., Горький ур., 21 й. kazan-rcmp26@mail.ru
27.	РЦМП Мамадыш муниципаль районы № 27 бүлеге	(885563) 3-12-64 3-22-83 3-29-82	422190, Мамадыш ш., Совет ур., 10 й. kazan-rcmp27@mail.ru
28.	РЦМП Менделеев муниципаль районы № 28 бүлеге	(885549) 2-19-72 2-23-00	423650, Менделеев ш., Бурмистров ур., 7а й. kazan-rcmp28@mail.ru
29.	РЦМП Минзэлә муниципаль районы № 29 бүлеге	(885555) 3-10-50 3-18-22	423700, Минзэлә ш., Ленин ур., 80 й. kazan-rcmp29@mail.ru
30.	РЦМП Мөслим муниципаль районы № 30 бүлеге	(885556) 2-38-34	423970, Мөслим ав., Пушкин ур., 47 й. kazan-rcmp30@mail.ru
31.	РЦМП Түбән Кама муниципаль районы № 31 бүлеге	(88555) 45-43-98 45-43-88 45-44-89 45-43-92	423570, Түбән Кама ш., Тынычлык пр., 60 й. kazan-rcmp31@mail.ru
32.	РЦМП Яңа Чишмә муниципаль районы № 32 бүлеге	(884348) 2-27-91 2-20-30	423190, Яңа Чишмә ав., Совет ур., 80 й. kazan-rcmp32@mail.ru
33.	РЦМП Нурлат муниципаль районы № 33 бүлеге	(884345) 2-06-64 2-06-77 2-06-81	423042, Нурлат ш., Мәктәп ур., 8 й. kazan-rcmp33@mail.ru
34.	РЦМП Питрәч муниципаль районы № 34 бүлеге	(884367) 3-06-69	422770, Питрәч ав., Совет ур., 20 й. kazan-rcmp34@mail.ru

Т-п №	Атамасы	Телефоны	Адресы
35.	РЦМП Балык Бистәсе муниципаль районы №35 бүлеге	(884361) 2-11-08	422650, Балык Бистәсе ав., Завод ур., 6а й. kazan-rcmp35@mail.ru
36.	РЦМП Саба муниципаль районы № 36 бүлеге	(884362) 2-48-34 2-49-21	422060, Байлар Сабасы ав., Тукай ур., 87 й. kazan-rcmp36@mail.ru
37.	РЦМП Сарман муниципаль районы № 37 бүлеге	(885559) 2-42-57	423350, Сарман ав., Куйбышев ур., 36 й. kazan-rcmp37@mail.ru
38.	РЦМП Спас муниципаль районы № 38 бүлеге	(884347) 3-93-27	422864, Болгар ш., Хирург Шеронов ур., 13 й. kazan-rcmp38@mail.ru
39.	РЦМП Тәтеш муниципаль районы № 39 бүлеге	(884373) 2-62-09 2-62-33	422370, Тәтеш ш., Ленин ур., 114 й. kazan-rcmp39@mail.ru
40.	РЦМП Тукай муниципаль районы № 40 бүлеге	(88552) 71-31-00 70-13-41	423802, Чаллы ш., Есенин проспекты, 1 й. kazan-rcmp40@mail.ru
41.	РЦМП Теләче муниципаль районы № 41 бүлеге	(884360) 2-11-39 2-13-41	422080, Теләче ав., Большая Нагорная ур., 5 й. kazan-rcmp41@mail.ru
42.	РЦМП Чирмешән муниципаль районы № 42 бүлеге	(884396) 2-29-38 2-26-34	423100, Чирмешән ав., Титов ур., 26 й. kazan-rcmp42@mail.ru
43.	РЦМП Чистай муниципаль районы № 43 бүлеге	(884342) 5-11-06 5-33-98	422980, Чистай ш., Урицкий ур., 45 й. kazan-rcmp43@mail.ru
44.	РЦМП Ютазы муниципаль районы № 44 бүлеге	(885593) 2-87-57 2-79-26 2-92-95	423950, Урыссу ш.т.б., Пушкин ур., 105/1 й. kazan-rcmp44@mail.ru
45.	Казан шәһәре Авиатөзелеш районы буенча РЦМП бүлеге	(8843) 571-58-00 571-63-71	420036, Казан ш., Тимирязев ур., 8 й. kazan-rcmp45A@mail.ru
46.	Казан шәһәре Вахитов районы буенча РЦМП бүлеге	(8843) 236-98-11 238-23-29	420197, Казан ш., Вишневский ур., 10 й. kazan-rcmp45V@mail.ru
47.	Казан шәһәре Киров районы буенча РЦМП бүлеге	(8843) 236-98-11 238-23-29 294-37-42	420102, Казан ш., Галимжан Баруди ур., 5 й.; 420077, Казан ш., Ильич ур., 19 й. kazan-rcmp45K@mail.ru
48.	Казан шәһәре Мәскәү районы буенча РЦМП бүлеге	(8843) 554-89-54 564-81-58 564-81-62 564-81-66	420095, Казан ш., Блюхер ур., 81 й. kazan-rcmp45M@mail.ru
49.	Казан шәһәре Яңа Савин районы буенча РЦМП бүлеге	(8843) 523-75-82	420124, Казан ш., Хөсәен Ямашев проспекты, 37 й. kazan-rcmp45N@mail.ru

Т-п №	Атамасы	Телефоны	Адресы
50.	Казан шәһәре Идел буе районы буенча РЦМП бүлеге	(8843) 224-30-61 224-35-05	420110, Казан ш., Рихард Зорге ур., 39 й. kazan-rcmp45P@mail.ru
51.	Казан шәһәре Совет районы буенча РЦМП бүлеге	(8843) 272-51-79 273-59-99 263-90-60	420073, Казан ш., Гадел Кутуй ур., 33 й.; 420100, Казан ш., Кайбицкая ур., 3й. kazan-rcmp45S@mail.ru

3. Татарстан Республикасы Хезмәт, халыкны эш белән тәмин итү һәм социаль яклау министрлыгы

Вазыйфасы	Телефоны	Электрон адресы
Министр	557-20-01	mtsz@tatar.ru
Министр урынбасары	557-20-08	Natalya.Bytaeva@tatar.ru
Социаль ярдәм чаралары методологиясе бүлеге начальнигы	557-20-77	Elena.Zenina@tatar.ru
Социаль ярдәм чаралары аудиты бүлеге начальнигы	557-20-86	Elvira.Pislegina@tatar.ru

4. Татарстан Республикасы Министрлар Кабинеты

Вазыйфасы	Телефоны	Электрон адресы
Социаль үсеш идарәсе начальнигы	264-77-29	pisma@tatar.ru