

**ИСПОЛНИТЕЛЬНЫЙ КОМИТЕТ  
РЫБНО-СЛОБОДСКОГО  
МУНИЦИПАЛЬНОГО РАЙОНА  
РЕСПУБЛИКИ ТАТАРСТАН**

422650, пгт. Рыбная Слобода,  
ул. Ленина, дом 48



**ТАТАРСТАН РЕСПУБЛИКАСЫ  
БАЛЫК БИСТӘСЕ  
МУНИЦИПАЛЬ РАЙОНЫНЫҢ  
БАШКАРМА КОМИТЕТЫ**

422650, Балык Бистәсе,  
Ленин урамы, 48 нче йорт

Тел.: (84361) 22113, факс: (84361) 23012, e-mail: balyk-bistage@tatar.ru, сайт: ribnaya-sloboda.tatarstan.ru

**ПОСТАНОВЛЕНИЕ**

24.06.2016

Балык Бистәсе штп.

**КАРАР**

№ 100пи

Татарстан Республикасы Балык  
Бистәсе муниципаль районы  
территориясендә реклама  
конструкцияләрен урнаштыру  
Схемасын раслау турында

«Россия Федерациясендә жирле үзидарә оештыруның гомуми принциплары турында» 2003 елның 6 октябрэндәге 131-ФЗ номерлы Федераль законның 15 статьясындагы 1 өлешенәң 15.1 пункты, 5.8 өлеше, "Реклама турында" 2006 елның 13 мартындагы 38-ФЗ номерлы Федераль законның 19 статьясы, Татарстан Республикасы Балык Бистәсе муниципаль районы Уставы, Татарстан Республикасы Балык Бистәсе муниципаль районы Советының «Балык Бистәсе муниципаль районы территориясендә реклама конструкцияләрен урнаштыру тәртибе турындагы нигезләмәне раслау хакында» 2015 елның 17 июнендәге L-6 номерлы карары нигезендә, Татарстан Республикасы төзелеш, архитектура һәм торак-коммуналь хужалык министрлыгының 2016 елның 22 июнендәге 01-09-11477 номерлы алдан килешүен исәпкә алып **КАРАР БИРӘМ:**

1. Татарстан Республикасының Балык Бистәсе муниципаль районы территориясендә реклама конструкцияләрен урнаштыру схемасын расларга

2. Билгеләргә:

2.1. элге карар халыкка игълан ителгәннән бирле үз көченә керә;

2.2. элге карарның 1 пунктында күрсәтелгән схеманың гамәлдә булуы элге карар үз көченә кергәннән соң Татарстан Республикасы Балык Бистәсе муниципаль районы территориясендә урнаштырыла торган реклама конструкцияләренә кагыла;

2.3. Татарстан Республикасы Балык Бистәсе муниципаль районы территориясендә элге карар үз көченә кергәнче урнаштырылган реклама конструкцияләре Татарстан Республикасы Балык Бистәсе муниципаль районы территориясендә тышкы реклама һәм мәгълүмат чараларын урнаштыру һәм эксплуатацияләү килешүләренәң гамәлдә булу срогы тәмамланганчы урнаштырыла.

3. Татарстан Республикасы Балык Бистәсе муниципаль районы территориясендә реклама конструкцияләрен урнаштыру схемасын Интернет челтәрендә урнаштыру өчен рәсми сайт итеп Татарстан Республикасы Балык

Бистәсе муниципаль районының рәсми сайты : <http://ribnaya-sloboda.tatarstan.ru> билгеләргә

4. Әлеге карарны Татарстан Республикасы Балык Бистәсе муниципаль районының Интернет-телекоммуникация чөлтәрендәгә рәсми сайтында <http://ribnaya-sloboda.tatarstan.ru> веб-адресы буенча, Интернет мәгълүмат-телекоммуникация чөлтәрендәгә «Татарстан Республикасы хокукый мәгълүматының рәсми порталы» нда <http://pravo.tatarstan.ru> веб-адресы буенча урнаштырырга.

5.Әлеге карарның үтәлешен контрольдә тотуны үз өстемдә калдырам.

Житәкче

Р.Х.Хәбибуллин

Татарстан Республикасы  
Балык Бистәсе  
муниципаль районы  
территориясендә реклама  
конструкцияләре  
урнаштыру схемасына  
1 нче кушымта

Татарстан Республикасы Балык Бистәсе муниципаль районы территориясендә "Еврощит»  
тибындагы реклама конструкцияләрен урнаштыруның адреслы планы

Тәртип номеры	Проект номеры	Урам, (проспект, трасса)	Урнашу урынын төгәлләштерү	Як- лар саны	Мәгълүмат кырының гомуни мәйданы, м	Схема бите номер ы
1	РС-Е-1	Автодорога Волга, М7	Через 250 метров после указ километр при движении от	2	36	2
2	РС-Е-2	Автодорога Волга, М7	Через 700 метров после указателя 884километр при движении в сторону г. Казань	2	36	2
3	РС-Е-3	Автодорога Волга, М7	Через500 метров после указателя 883 километр при движении от г. Казань	2	36	2
4	РС-Е-4	Автодорога Волга, М7	Через 500 метров после указателя 884километр при движении в сторону г. Казань	2	36	2
5	РС-Е-5	Автодорога Волга, М7	Через 900 метров после указателя 883 километр при движении от г. Казань	2	36	2
6	РС-Е-6	Автодорога Волга, М7	Через 100 метров после указателя 884 километр при движении в сторону г. Казань	2	36	2
7	РС-Е-7	Автодорога Волга, М7	Через150 метров после указателя 885 километр при движении в сторону г. Казань	2	36	3
8	РС-Е-8	Автодорога Волга, М7	Через 10 метров после указателя 885 километр при движении от г. Казань	2	36	3
9	РС-Е-9	Автодорога Волга, М7	Через750 метров после указателя 886 километр при движении в сторону г. Казань	2	36	3
10	РС-Е-10	Автодорога Волга, М7	Через 300 метров после указателя 885 километр при движении от г. Казань	2	36	3
11	РС-Е-11	Автодорога Волга, М7	Через500 метров после указателя 886 километр при движении в сторону г.	2	36	3

			Казань			
12	РС-Е-12	Автодорога Волга, М7	Через 800 метров после указателя 885 километр при движении от г. Казань	2	36	3
13	РС-Е-13	Автодорога Волга, М7	Через 30 метров после указателя 886 километр при движении в сторону г. Казань	2	36	3
14	РС-Е-14	Автодорога Волга, М7	Через 200 метров после указателя 886 километр при движении от г. Казань	2	36	3
15	РС-Е-15	Автодорога Волга, М7	Через 200 метров после указателя 887 километр при движении от г. Казань	2	36	3
16	РС-Е-16	Автодорога Волга, М7	Через 600 метров после указателя 889 километр при движении в сторону г. Казань	2	36	4
17	РС-Е-17	Автодорога Волга, М7	Через 500 метров после указателя 888 километр при движении от г. Казань	2	36	4
18	РС-Е-18	Автодорога Волга, М7	Через 250 метров после указателя 889 километр при движении в сторону г. Казань	2	36	4
19	РС-Е-19	Автодорога Волга, М7	Через 950 метров после указателя 888 километр при движении от г. Казань	2	36	4
20	РС-Е-20	Автодорога Волга, М7	Через 300 метров после указателя 889 километр при движении от г. Казань	2	36	4
21	РС-Е-21	Автодорога Волга, М7	Через 850 метров после указателя 890 километр при движении от г. Казань	2	36	4
22	РС-Е-22	Автодорога Волга, М7	Через 100 метров после указателя 891 километр при движении в сторону г. Казань	2	36	4
23	РС-Е-23	Автодорога Волга, М7	Через 500 метров после указателя 901 километр при движении от г. Казань	2	36	5
24	РС-Е-24	Автодорога Волга, М7	Через 500 метров после указателя 902 километр при движении в сторону г. Казань	2	36	5
25	РС-Е-25	Автодорога Волга, М7	Через 50 метров после указателя 902 километр при движении от г. Казань	2	36	5
26	РС-Е-26	Автодорога Волга, М7	Через 950 метров после указателя 903 километр при движении в сторону г. Казань	2	36	5

27	РС-Е-27	Автодорога Волга, М7	Через 150 метров после указателя 903 километр при движении в сторону г. Казань	2	36	5
28	РС-Е-28	Автодорога Волга, М7	Через 400 метров после указателя 904 километр при движении в сторону г. Казань	2	36	5
29	РС-Е-29	Автодорога Волга, М7	Через 650 метров после указателя 903 километр при движении от г. Казань	2	36	5
30	РС-Е-30	Автодорога Волга, М7	Через 700 метров после указателя 904 километр при движении в сторону г. Казань	2	36	5
31	РС-Е-31	Автодорога Волга, М7	Через 350 метров после указателя 904 километр при движении от г. Казань	2	36	5
32	РС-Е-32	Автодорога Волга, М7	Через 200 метров после указателя 905 километр при движении от г. Казань	2	36	6
33	РС-Е-33	Автодорога Волга, М7	Через 300 метров после указателя 906 километр при движении в сторону г. Казань	2	36	6
34	РС-Е-34	Автодорога Волга, М7	Через 600 метров после указателя 906 километр при движении от г. Казань	2	36	6
35	РС-Е-35	Автодорога Волга, М7	Через 300 метров после указателя 907 километр при движении в сторону г. Казань	2	36	6
36	РС-Е-36	Автодорога Волга, М7	Через 900 метров после указателя 906 километр при движении от г. Казань	2	36	6
37	РС-Е-37	Автодорога Волга, М7	Через 950 метров после указателя 908 километр при движении в сторону г. Казань	2	36	6
38	РС-Е-38	Автодорога Волга, М7	Через 900 метров после указателя 910 километр при движении от г. Казань	2	36	7
39	РС-Е-39	Автодорога Волга, М7	Через 50 метров после указателя 911 километр при движении в сторону г. Казань	2	36	7
40	РС-Е-40	Автодорога Волга, М7	Через 400 метров после указателя 912 километр при движении от г. Казань	2	36	8
41	РС-Е-41	Автодорога Волга, М7	Через 550 метров после указателя 913 километр при движении в сторону г. Казань	2	36	8

42	РС-Е-42	Автодорога Волга, М7	Через 150 метров после указателя 913 километр при движении от г. Казань	2	36	8
43	РС-Е-43	Автодорога Волга, М7	Через 350 метров после указателя 913 километр при движении от г. Казань	2	36	8
44	РС-Е-44	Автодорога Волга, М7	Через 350 метров после поворота в дер. Шеморбаш при движении в сторону г. Казань	2	36	9
45	РС-Е-45	Автодорога Волга, М7	Не доезжая 300 метров до поворота в дер. Шеморбаш при движении при движении от г. Казань	2	36	9
46	РС-Е-46	Автодорога Волга, М7	Через 850 метров после указателя 921 километр при движении в сторону г. Казань	2	36	10
47	РС-Е-47	Автодорога Волга, М7	Через 400 метров после указателя 920 километр при движении от г. Казань	2	36	10
48	РС-Е-48	Автодорога Волга, М7	Через 900 метров после указателя 922 километр при движении в сторону г. Казань	2	36	10
49	РС-Е-49	Автодорога Волга, М7	Через 400 метров после указателя 921 километр при движении от г. Казань	2	36	10
50	РС-Е-50	Автодорога Волга, М7	Через 150 метров после указателя 922 километр при движении от г. Казань	2	36	10
51	РС-Е-51	Автодорога Р-239, Казань-Оренбург	Через 600 метров после АЗС-«Татнефтепродукт» №196 при движении в сторону г. Казань	2	36	11
52	РС-Е-52	Автодорога Р-239, Казань-Оренбург	Не доезжая 700 до АЗС-«Татнефтепродукт» №196 при движении от г. Казань	2	36	11
53	РС-Е-53	Автодорога Р-239, Казань-Оренбург	Через 400 метров после АЗС-«Татнефтепродукт» №196 при движении в сторону г. Казань	2	36	11
54	РС-Е-54	Автодорога Р-239, Казань-Оренбург	Не доезжая 500 до АЗС-«Татнефтепродукт» №196 при движении от г. Казань	2	36	11
55	РС-Е-55	Автодорога Р-239, Казань-Оренбург	Через 200 метров после АЗС-«Татнефтепродукт» №196 при движении в сторону г. Казань	2	36	11
56	РС-Е-56	Автодорога Р-239, Казань-	Не доезжая 300 метров до АЗС-«Татнефтепродукт» №196 при движении от г.	2	36	11

		Оренбург	Казань			
--	--	----------	--------	--	--	--

Схема размещения рекламных конструкций на территории Рыбно-Слободского района Республики Татарстан

Вид рекламной конструкции: двухсторонний еврошит 3 х 6 метра.

Площадь информационных полей: 18 м<sup>2</sup> с каждой стороны.

Масштаб карты 1:10 000





Вид рекламной конструкции: двухсторонний еврошит 3 х 6 метра.  
Площадь информационных полей: 18 м<sup>2</sup> с каждой стороны.  
Масштаб карты 1:10 000



Вид рекламной конструкции: двухсторонний еврошит 3 х 6 метра.  
Площадь информационных полей: 18 м<sup>2</sup> с каждой стороны.  
Масштаб карты 1:10 000



Вид рекламной конструкции: двухсторонний евроцит 3 x 6 метра.  
Площадь информационных полей: 18 м<sup>2</sup> с каждой стороны.  
Масштаб карты 1:10 000



Вид рекламной конструкции: двухсторонний еврошиит 3 х 6 метра.  
Площадь информационных полей: 18 м<sup>2</sup> с каждой стороны.  
Масштаб карты 1:10 000



Вид рекламной конструкции: двухсторонний еврощит 3 x 6 метра.  
Площадь информационных полей: 18 м<sup>2</sup> с каждой стороны.  
Масштаб карты 1:10 000



Вид рекламной конструкции: двухсторонний еврошит 3 x 6 метра.  
Площадь информационных полей: 18 м<sup>2</sup> с каждой стороны.  
Масштаб карты 1:10 000



Вид рекламной конструкции: двухсторонний еврощит 3 x 6 метра.  
Площадь информационных полей: 18 м<sup>2</sup> с каждой стороны.  
Масштаб карты 1:10 000

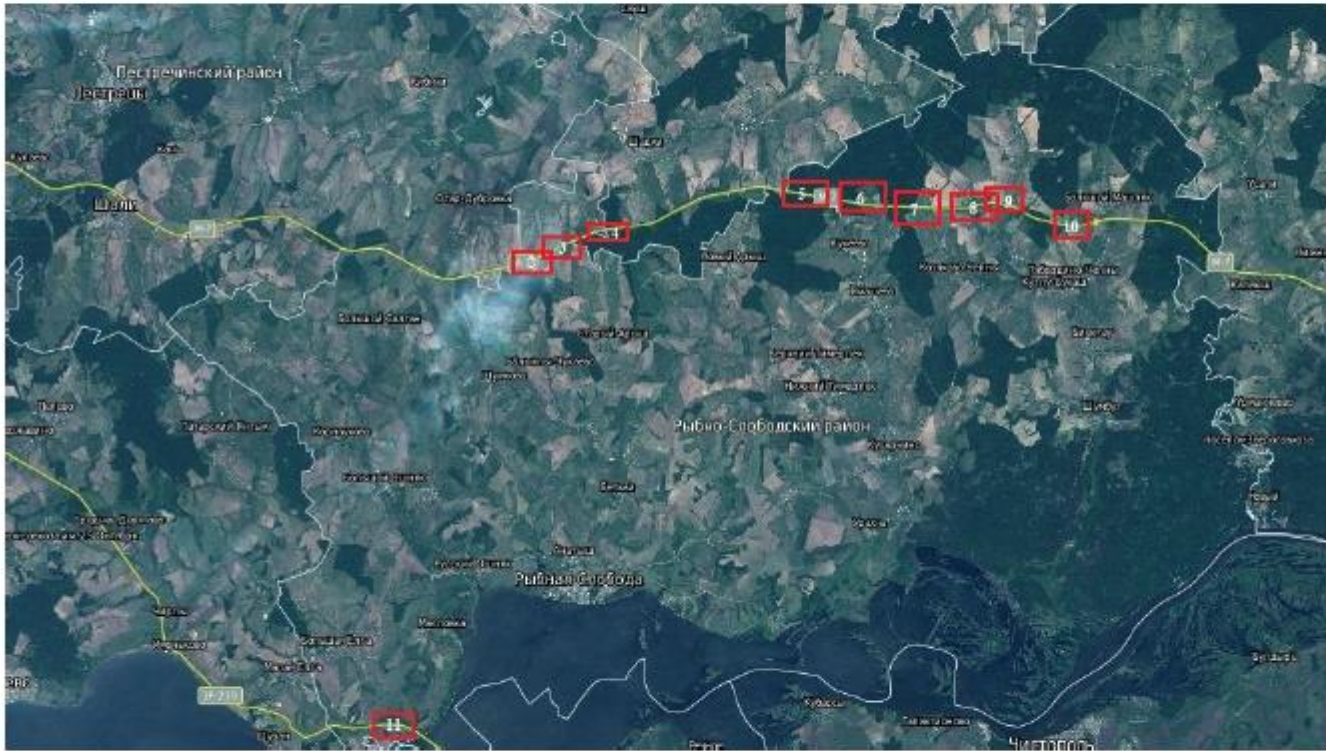


Вид рекламной конструкции: двухсторонний еврошиит 3 х 6 метра.  
Площадь информационных полей: 18 м<sup>2</sup> с каждой стороны.  
Масштаб карты 1:10 000

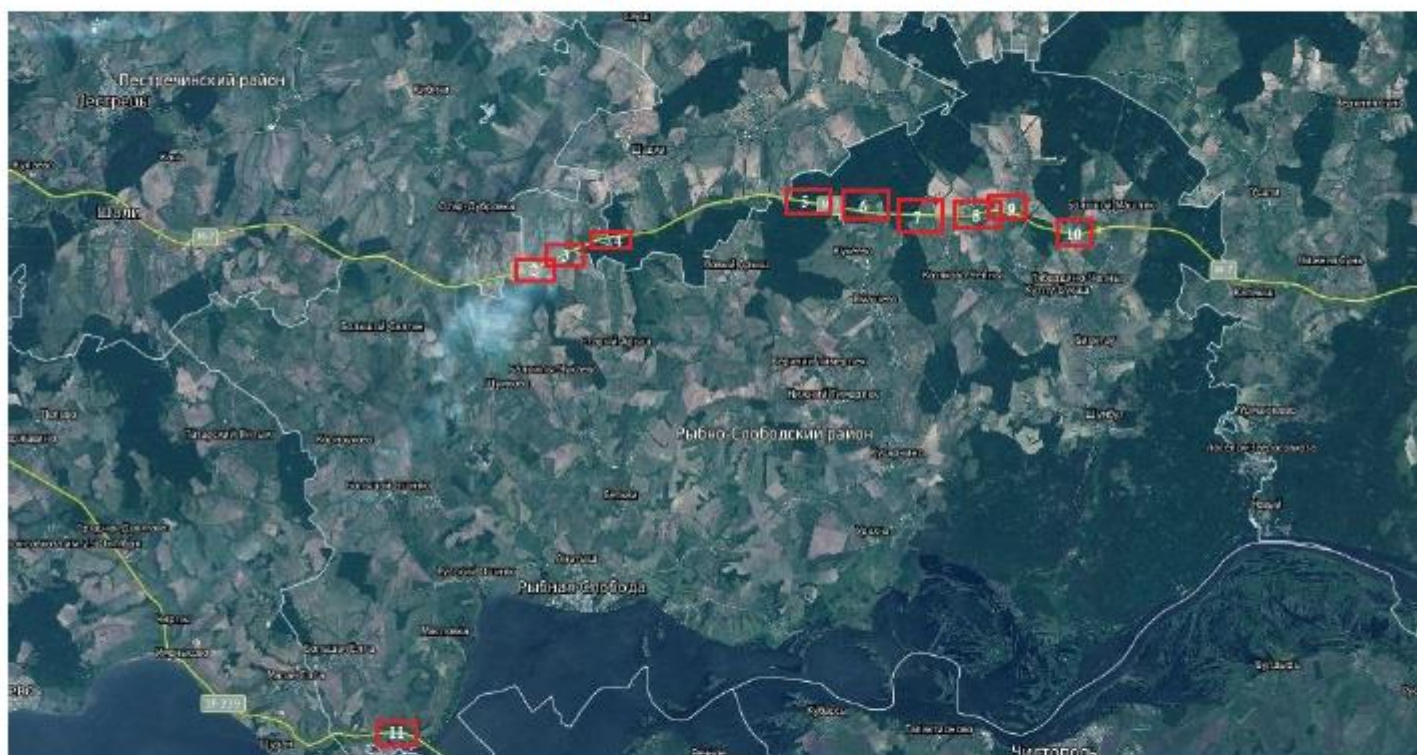




Вид рекламной конструкции: двухсторонний еврощит 3 x 6 метра.  
Площадь информационных полей: 18 м<sup>2</sup> с каждой стороны.  
Масштаб карты 1:10 000

**Общий план Рыбно-Слободского района Республики Татарстан**

Вид рекламной конструкции: двухсторонний еврощит 3 x 6 метра.  
Площадь информационных полей: 18 м<sup>2</sup> с каждой стороны.  
Масштаб карты 1:10 000

**Общий план Рыбно- Слободского района Республики Татарстан**

Вид рекламной конструкции: двухсторонний еврощит 3 х 6 метра.  
Площадь информационных полей: 18 м<sup>2</sup> с каждой стороны.  
Масштаб карты 1:10 000