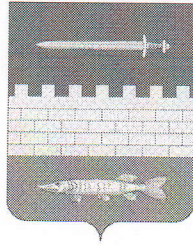


**ИСПОЛНИТЕЛЬНЫЙ КОМИТЕТ  
ЕКАТЕРИНИНСКОГО СЕЛЬСКОГО  
ПОСЕЛЕНИЯ  
НОВОШЕШМИНСКОГО  
МУНИЦИПАЛЬНОГО РАЙОНА  
РЕСПУБЛИКИ ТАТАРСТАН**

423196, РТ Новошешминский район с.  
Сл.Екатерининская, ул. Приовражная д. 9.



**ТАТАРСТАН РЕСПУБЛИКАСЫ  
ЯҢА ЧИШМӘ  
МУНИЦИПАЛЬ РАЙОНЫ  
ЕКАТЕРИНА АВЫЛ ЖИРЛЕГЕ  
БАШКАРМА КОМИТЕТЫ**

423196, РТ Яңа Чишмә районы, Екатерина  
Бестәсе авылы, Приовражная урамы, 9

Тел. (8-4348) 3-67-36, факс:(8-4348) 3-67-36. Ekat.Nsm@tatar.ru

КАРАР

КАРАР

2016 елның « 12 мартыннан

№ 6

2016 елгы язгы ташу чорында Татарстан Республикасы Яңа Чишмә муниципаль районының Екатерина авыл җирлеге халкын һәм территориясен яклау чаралары турында

Халыкны гадәттән тыш хәлләрне кисәтү һәм яклау, мөлкәтне һәм йорт хайваннарын, хужалык объектларын, юлларны һәм күперләргә 2016 елгы язгы ташу чорында саклау максатларында карар бирәм: 1. Су басуга каршы чараларны гамәлгә ашыру буенча су басуга каршы комиссияне расларга (кушымта итеп бирелә). 2. 2016 елның 12 мартында җаваплы затларны 2016 елгы язгы ташу чорына оештыру һәм уздыру буенча киңәшмә-укуны уздырырга. 3. Язгы ташу чорына түбәндәге чаралар планын расларга: - эвакуация урыннарыннан эвакуацияләнгән затларны урнаштыру мөмкин булган иҗтимагый корылмаларны - мөктәп, балалар бакчасы, авыл мәдәният йорты бинасы, кибетләр, терлекчелек комплексы, машина-трактор остаханәләре; - су ташу суларының югары дәрәжәдә булуы күздә тотыла торган зоналарга махсус контроль урнаштыру; - су басу куркынычы булган зонага элгә торган авыл хужалыгы объектларын тикшерергә; - медициналарның кирәкле резервын булдырырга; - Җирлек территориясендә язгы ташу узуы турында халыкка үз вакытында хәбәр итәргә; 3. Әлеге карарның үтәлешен тикшереп торуну үз өстемдә калдырам.

Екатерина авыл җирлеге башлыгы  
Яңа Чишмә муниципаль районы  
Татарстан Республикасы



Н.А.Баранова

С О С Т А В ТУРЫНДА СОҢГЫ КОМИССИЯЛӘР ТАТАРСТАН РЕСПУБЛИКАСЫ Яңа  
МУНИЦИПАЛЬ РАЙОН МУНИЦИПАЛЬ РАЙОНЫНЫҢ ЕКАТЕРИНА АВЫЛ ЖИРЛЕГЕ

1. БАРАНОВА ,А .-КОМИССИЯНЕҢ ПРЕДСЕТЕЛЕ
2. СМУРЫГИНА О.В. КОМИССИЯНЕҢ ТЫЛСЫМЫГЫ Комиссия әгъзалары:
3. ФИНАГЕНТОВА Е.В. исполком секретаре - комиссияләрнең утырышларын һәм кабул ителгән карарларны үтәү өчен җаваплы.
4. \_\_\_\_\_ өлкән милиция вәкиле - җәмәгать тәртибен саклау өчен җаваплы (киләшү буенча)
5. Халыкны эвакуацияләү буенча Үзәк урамга җаваплы Пищальникова Е.А. СДК мәдире
6. Милютина А.В. - «Улыбка» балалар бакчасы мәдире Приовражная урамында халыкны эвакуацияләү өчен җаваплы.
7. Меркурьева Н.В. фельдшер-акушерлык пункты мәдире - бал өчен җаваплы булган эваконаселения ( килешү буенча)
8. Поляков Б.И. ИП - азык-төлек товарлары белән тәмин итү өчен җаваплы ( килешү буенча)
9. Финагентова В.П. Екатеринбург авыл җирлеге башкарма комитетының бухгалтеры - халыкны эвакуацияләүне тәмин итү өчен җаваплы.

1а нче кушымта  
6 номерлы карарга  
2016елның 12 марты

Екатерина авыл жирлеге буенча язгы ташу вакытында гадәттән тыш хәлләрне  
булдырмау буенча эш төркеме исемлегенә

№ п/п	Фамилиясе, исеме, атасының исеме	вазыйфасы	өй адресы, телефоны	№искәрмә
1	Баранова	Жирлек башлыгы "Хорьков А.А.	С. Сл. Екатерининская, Профсоюз ур., 15 й.	Килешү буенча
2.	Кислов Г.И.	КФХ "Хорьков А.А.	Сл.Екатерининская ур., Үзәк д.59, кв2	Килешү буенча
3.	Пищальникова Е.А.	Мәдәният йорты директоры	С.Сл.Екатерининская, Совет ур., 9 й.	Килешү буенча
5.	Буров А.А.	Екатеринин төп мәктәбе кокар	Сл.Екатерининская ур., Үзәк ур., 35 йорт, кв2	Килешү буенча

6 нчы номерлы  
карарга кушымта 12.03.2016

#### БЕРЕНЧЕ

Язгы ташу вакытында су басу зонасына элгүче Екатерина авыл жирлегенә урамнары

№ п/п	Урамның исеме	Ишегаллары саны	Халык саны	Эре мөгезле терлекләр	Дуңгызлар колы	Сарык колы	искәрмә
1	С. Сл. Екатерининская, Үзәк ур.	1	4				
2	С.Сл.Екатерининская, ул. Приовражная	1	2				
	барлығы	2	6				

## РАСЧЕТ

Екатерина авыл жирлегенең халкын күчерү урыннарына су басу зоналарынан эвакуацияләүгә

№ п\п	Эвакуацияләне торган урам	Халык урнашу урыннары	Кешеләр саны	транспорт	саны
1	С. Сл. Екатерининская, Үзәк ур.	Екатерина төп мәктәбе	4	Хорьков А.А.	1
2	С.Сл.Екатерининская. Приовражная	Екатерина төп мәктәбе	2	Хорьков А.А.	1

Екатерина авыл жирлеге башлыгы



Н.А.Баранова

## ИСЕМЛЕК

Татарстан Республикасы Яңа Чишмә муниципаль районының язгы ташу вакытында су басу зонасына элэгүче Екатерина авыл җирлегендә яшәүчеләр.

№ п/п	Ф.И.О	Адрес	Кул
1	Курдоглы С.Г. Курдоглы К.А. Курдоглы А.С. Бандикян Г.С.	С.Сл.Екатерининская, Үзәк ур., 38 й.	
2	Бадяев А.И. Бадяева Л.А.	С.Сл.Екатерининская, ул.Приовражная, д.2	

Екатерина авыл җирлеге башлыгы



Н.А.Баранова

ПЛАН  
Язгы ташуны әзерләү һәм уздыру барышында үткәрелә торган чаралар

№ п/п	Чаралар	жаваплы	сроklar
1	Авыллар территориясендә урнашкан Сикинесь елгасы ярларын, ерымнарны тикшерергә.	Баранова Н.А.	20.03.2016
2	Күперне чистарту, күперләргә чистарту эшләрен башкарырга, күперләргә су үткөрү торбаларын чистартырга.	Буров А.А.	15.03.2016-25.03.2016
4	Шәхси әйләнеш уздырырга, пенсионер халыкның, ялгыз картларның иминлеген тәэмин итәргә	Баранова Н.А.	25.03.2016
5	Халыкны язгы ташу вакытында үз-үзләрен тоту кагыйдәләре турында язарга. Мәгълүмат стендларында, учреждениеләрдә, кибетләрдә урнаштырырга.	Баранова Н.А.	До25.03.2016
6	Су ташуга каршы комиссия әгъзаларының тәүлек буе кизү торуын оештырырга	Баранова Н.А.	Елгада су өсте тигезлеге арткан саен
7	Язгы ташу чорында халыкка хәбәр итү схемасын эшләргә һәм расларга	Баранова Н.А.	25.03.2016
8	Азык-төлек продуктларын китерү бурычларын бүлү	Поляков Б.И.	Кирәк булган саен
9	Халык өчен кирәкле даруларны язгы ташу вакытында әзерләргә	Меркурьева Н.В.	Кирәк булган саен

Екатерина авыл җирлегә башлыгы



Н.А.Баранова