



**ПОСТАНОВЛЕНИЕ**  
2016 елның 24 мае

Зеленодольск  
шәһәре

**КАРАР**  
№ 1388

Зеленодольск муниципаль районында архитектура һәм шәһәр төзелеше өлкәсендә муниципаль хезмәтләр күрсәтүнең административ регламентын раслау турында

2010 елның 27 июлендәге 210-ФЗ номерлы «Дәүләт һәм муниципаль хезмәтләр күрсәтүне оештыру турында» Федераль законны гамәлгә ашыру максатларында, Зеленодольск муниципаль районы Башкарма комитеты

**КАРАР БИРӘ:**

1. Татарстан Республикасы Зеленодольск муниципаль районының архитектура һәм шәһәр төзелеше өлкәсендәге административ регламентын расларга:

1.1.Адрес бирү (үзгәртү һәм бетерү) буенча муниципаль хезмәт күрсәтүнең административ регламенты (1 нче кушымта)

2. Әлеге карарны Татарстан Республикасы муниципаль берәмлекләре порталы составындагы Татарстан Республикасы Зеленодольск муниципаль районының рәсми сайтында (<http://zelenodolsk.tatarstan.ru>) «Интернет» мәгълүмати-телекоммуникация челтәрендә урнаштыруны тәэмин итәргә.

3. Зеленодольск муниципаль районы Башкарма комитетының 2016 елның 15 апрелендәге 936 номерлы карары белән расланган «Зеленодольск муниципаль районында архитектура һәм шәһәр төзелеше өлкәсендә муниципаль хезмәтләр күрсәтүнең административ регламентын раслау турында» административ регламенты үз көчен югалткан дип танырга.

4. Әлеге карарның үтәлешен контрольдә тотуны үз өстемдә калдырам.

Житәкче

А.Х. Сәхибуллин

Зеленодольск муниципаль районы  
Башкарма комитеты  
2016 елның 24 маендагы 1388  
номерлы карарына  
1 номерлы кушымта

## **Адреслар бирү, үзгәртү һәм бетерү буенча муниципаль хезмәт күрсәтүнең административ регламенты**

адреслау объектларына адреслар бирү, адресларны үзгәртү, бетерү, урам-юл челтәре элементларына (федераль эһәмияттәге автомобиль юлларыннан, региональ яисә муниципаль ара эһәмияттәге автомобиль юлларыннан тыш) исемнәр бирү, муниципаль районның авылары территориясе чикләрендә планлаштыру структурасы элементларына исемнәр бирү, мондый исемнәрне үзгәртү, бетерү, мәгълүматны дәүләт адреслы реестрында урнаштыру.

### **1. Гомуми нигезләмәләр**

1.1. Муниципаль хезмәт күрсәтүнең әлеге административ регламенты (алга таба - Регламент) күчәмсез мөлкәт объектына (алга таба - муниципаль хезмәт) адрес бирү (үзгәртү, төгәлләштерү, бетерү) буенча муниципаль хезмәт күрсәтү стандартын һәм тәртибен билгели.

1.2. Муниципаль хезмәт алуучылар: физик һәм юридик затлар (алга таба - мөрәжәгать итүче).

Адреска адресланган объектка гариза бирү яки аның адресын гамәлдән чыгару турында гариза (алга таба - гариза) адресация объекты милекчәсе тарафыннан үз инициативасы буенча яки адресация объектына түбәндәге әйберләренң берсе булган зат тарафыннан тапшырыла:

- а) хужалык алып бару хокукы;
- б) оператив идарә итү хокукы;
- в) гомерлек мирас хужасы хокукы;
- г) даими (вакыты чикләнмәгән) файдалану хокукы.

1.3. Муниципаль хезмәт Татарстан Республикасы Зеленодольск муниципаль районы Башкарма комитеты (алга таба - Башкарма комитет) тарафыннан күрсәтелә.

Муниципаль хезмәт башкаручы - «Зеленодольск муниципаль районының архитектура һәм шәһәр төзелеше сәясәте идарәсе» МБУ (алга таба - Бүлек).

1.3.1. Башкарма комитетның урнашкан урыны: Зеленодольск шәһәре, Ленин ур., 41а йорт.

Бүлекнең урнашкан урыны: Зеленодольск шәһ., Ленин ур., 41а йорт, 211 каб.

Эш графигы:

дүшәмбе - жомга: 8.00 сәгатътән 17.00 сәгатькә кадәр;

шимбә, якшәмбе: ял көннәре.

Ял итү һәм ашау өчен тәнәфес вакыты эчке хезмәт тәртибе кагыйдәләре белән билгеләнә.

Белешмә өчен телефон 8(4371) 5-56-79.

Шәхесне раслаучы документлар буенча үтү.

1.3.2. “Интернет” мәгълүмати-телекоммуникация челтәренең муниципаль районның рәсми сайт адресы (алга таба - “Интернет” челтәре): (<http://www.zelenodolsk.tatar.ru>).

1.3.3. Муниципаль хезмәт турында мәгълүматны түбәндәге ысуллар белән алырга мөмкин:

1) Башкарма комитет биналарында урнашкан, мөрәжәгать итүчеләр белән эшләү өчен муниципаль хезмәт турында визуаль һәм текстлы мәгълүматны үз эченә алган, мәгълүмат стендлары аша. Мәгълүмат стендларында урнаштырыла торган мәгълүмат шушы Регламентның 1.1, 1.3.1, 2.3, 2.5, 2.8, 2.10, 2.11, 5.1 пунктларындагы (пунктчаларындагы) муниципаль хезмәт турында белешмәләрне үз эченә ала;

2) «Интернет» челтәре аша муниципаль районның рәсми сайтында (<http://www.zelenodolsk.tatar.ru>);

3) Татарстан Республикасы дәүләт һәм муниципаль хезмәтләр порталында (<http://uslugi.tatar.ru/>);

4) Бердәм дәүләт һәм муниципаль хезмәтләр (функцияләр) порталында (<http://www.gosuslugi.ru/>);

5) Башкарма комитетта (бүлектә):

телдән мөрәжәгать иткәндә – шәхсән яки телефон буенча;

язмача (шул исәптән электрон документ формасында) мөрәжәгать иткәндә – кәгазьдә почта аша, электрон формада электрон почта аша.

1.3.4. Муниципаль хезмәт күрсәтү мәсьәләләре буенча мәгълүмат Бүлек белгече тарафыннан муниципаль районның рәсми сайтында һәм Башкарма комитет биналарында, мөрәжәгать итүчеләр белән эшләү өчен, мәгълүмати стендларда урнаштырыла.

1.4. Муниципаль хезмәт күрсәтү түбәндәгеләр нигезендә гамәлгә ашырыла:

Россия Федерациясенең 2001 елның 25 октябрәндәге 136-ФЗ номерлы жир кодексы (алга таба - РФ Жир кодексы) (РФ законнар жыйнагы, 29.10.2001, №44, 4147 ст.);

Россия Федерациясе Шәһәр төзелеше кодексының 2004 елның 29 декабрәндәге 190-ФЗ номерлы (алга таба - РФ ГрК) (РФ законнар жыйнагы, 03.01.2005, №1 (1 өлеш), 16 ст.);

2013 елның 28 декабрәндәге № 443-ФЗ номерлы “Россия Федерациясендә жирле үзидарә оештыруның гомуми принциплары турында» федераль законга үзгәрешләр кергү хакында һәм федераль мәгълүмати адреслы система турында”гы Федераль закон (алга таба - Федераль закон 28.12.2013 № 443-ФЗ) (РФ законнар жыйнагы, 30.12.2013, №52 (I өлеш), 7008 ст.);

2003 елның 06 октябрәндәге 131-ФЗ номерлы «Россия Федерациясендә жирле үзидарәне оештыруның гомуми принциплары турында» Федераль закон (алга таба - 131-ФЗ номерлы Федераль закон) (РФ законнар жыйнагы, 06.10.2003, №40, ст.3822);

2010 елның 27 июлендәге 210-ФЗ номерлы "Дәүләт һәм муниципаль хезмәтләр күрсәтүне оештыру турында" Федераль закон (алга таба - 210-ФЗ номерлы Федераль закон) (РФ законнар жыйнагы, 02.08.2010, №31, 4179 ст.);

Адресларны бирү, үзгәртү һәм гамәлдән чыгару кагыйдәләре Россия Федерациясе Хөкүмәтенң 2014 елның 19 ноябрәдәге 1221 номерлы карары белән расланган (алга таба - Кагыйдәләр) (2014 елның 24 ноябрәдәге рәсми хокукый мәгълүмат интернет-порталы <http://www.pravo.gov.ru>);

2004 елның 28 июлендәге 45-ТРЗ номерлы «Татарстан Республикасында жирле үзидарә турында»гы Татарстан Республикасы законы (алга таба – 45-ТРЗ номерлы ТР Законы) (Татарстан Республикасы, №155-156, 03.08.2004);

Зеленодольск муниципаль районы Советының 2005 елның 14 декабрәдәге 18 номерлы карары белән кабул ителгән Татарстан Республикасы Зеленодольск муниципаль районы уставы (алга таба - Устав);

Зеленодольск муниципаль районы Советы карары белән расланган 2006 елның 13 гыйнварындагы 30 номерлы Зеленодольск муниципаль районы Башкарма комитеты турында нигезләмә (алга таба - БК турындагы нигезләмә);

Зеленодольск муниципаль районы Башкарма комитет житәкчесенң 2013 елның 07 маендагы 981 номерлы карары белән расланган «Зеленодольск муниципаль районының архитектура һәм шәһәр төзелеше сәясәте идарәсе» муниципаль бюджет учреждениесе уставы;

Башкарма комитет житәкчесенң 2013 елның 31 маендагы 45-нче номерлы күрсәтмәсе белән расланган Башкарма комитет эчке хезмәт күрсәтмәсе кагыйдәләре (алга таба - Кагыйдәләр);

Оешманың 2011 елның 23 июнендәге 21 номерлы боерыгы белән расланган «Зеленодольск муниципаль районының архитектура һәм шәһәр төзелеше сәясәте идарәсе» муниципаль бюджет учреждениесенң эчке хезмәт тәртипләре кагыйдәләре.

1.5. Әлеге Регламентта түбәндәге терминнар һәм билгеләмәләр кулланыла:

«ТР Электрон Хөкүмәте» - Татарстан Республикасының электрон документ әйләнеше системасы, Интернет адресы: <https://intra.tatar.ru>

адрес - Россия Федерациясендә жирле үзидарәне оештыру принциплары нигезендә структуралаштырылган һәм шул исәптән планлаштыру структурасы элементы (кирәк булганда), урам-юл чөлтәре элементы исемен, шулай ук адреслау объектын идентификацияләргә мөмкинлек бирә торган цифрлы һәм (яисә) аны идентифицировать итәргә мөмкинлек бирә торган хәрәфле-цифрлы тамгалауны үз эченә алган адрес объектының урнашкан урыны тасвирламасы;

дәүләт адреслар реестры - адреслар турында белешмәләр булган дәүләт мәгълүмат ресурсы;

адреслау объекты - бер яисә берничә күчәмсез мөлкәт объекты, шул исәптән жир кишәрлекләре, яисә Россия Федерациясе Хөкүмәте тарафыннан билгеләнгән адресларны бирү, үзгәртү, бетерү кагыйдәләрендә каралган очракта, адрес бирелә торган башка объект;

федераль мәгълүмат адреслар системасы - дәүләт адреслар реестрын булдыруны, алып баруны һәм куллануны тәмин итүче федераль дәүләт мәгълүмат системасы;

«адрес барлыкка китерүче элементлар» - ил, Россия Федерациясе субъекты, муниципаль берәмлек, торак пункт, урам-юл челтәре элементы, планлаштыру структурасы элементы һәм адреслау объектының идентификация элементы (элементлары);

"адреслау объектының идентификация элементлары" - жир кишәрлегенен номеры, биналарның (корылмаларның) типлары һәм номерлары, биналар һәм төгәлләнмәгән төзелеш объектлары;

"Дәүләт адрес реестрында адреслау объекты адресының уникаль номеры" - дәүләт адрес реестрында адреслау объекты адресына бирелә торган язма номеры;

«планлаштыру структурасы элементы» - зона (массив), район (шул исәптән торак район, микрорайон, квартал, сәнәгать районы), бакчачылык, яшелчәчелек һәм дача коммерциягә карамаган берләшмәләрен урнаштыру территорияләре;

"урам-юл челтәре элементы" - урам, проспект, тыкрык, юл, яр буе, мәйдан, бульвар, тупик, съезд, шоссе, аллея һәм башкалар.

Дәүләт һәм муниципаль хезмәтләр күрсәтүнең күпфункцияле үзәге - документлар кабул итү һәм бирү тәрәзәсе, муниципаль районнарның авыл жирлекләрендә мөрәжәгать итүчеләргә консультация бирү.

Әлеге Регламентта муниципаль хезмәт күрсәтү турында гариза (алга таба – гариза) дигәндә муниципаль хезмәт күрсәтү турындагы гарызнамә аңлашыла (2010 елның 27 июлендәге 210-ФЗ номерлы Федераль законның 2 статьясындагы 2 нче пункт). Гариза стандарт бланкта тугырыла (1 нче номерлы кушымта).

Әлеге Регламентның гамәлдә булуы күчемсез милек объектларына кагыла, аларга түбәндәгеләр керә: төзелеп беткән капитал төзелеш объектлары (биналар, төзелеш, корылмалар), төзелеп бетмәгән объектлар һәм капитал төзелеш максатларында бирелгән жир кишәрлекләре.

Әлеге Регламентның гамәли көче түбәндәгеләргә кагылмый:

- вак сугару челтәре объектлары (сәүдә һәм хезмәт күрсәтү өлкәсендә капитал булмаган стационар һәм стационар булмаган объектлар);

- автомобиль транспорты тукталышлары (күпкатлы тукталышлардан тыш);

- металл һәм аерым торучы капитал гаражлар (гараж-төзелеш кооперативларыннан тыш);

- югарыда атап үтелгән объектлар өчен бирелгән яисә урнаштырыла торган жир кишәрлекләре.

## 2. Муниципаль хезмэт күрсәтү стандарты

Муниципаль хезмэт күрсәтү стандартына куелган таләпнең атамасы	Стандартка карата таләпләр эчтәлеге	Хезмәтне яки таләпне билгели торган норматив акт
2.1. Муниципаль хезмэт атамасы	Күчемсез милек объектларына адрес бирү (үзгәртү, төгәлләштерү, гамәлдән чыгару)	РФ Шәһәр төзелеше кодексы; Россия Федерациясе Жир кодексы
2.2. Жирле үзидарәнең муниципаль хезмәтне турыдан-туры күрсәтүче башкарма-күрсәтмә органы исеме	Татарстан Республикасы Зеленодольск муниципаль районы Башкарма комитеты	БК турындагы нигезләмә
2.3. Муниципаль хезмэт күрсәтү нәтижәсе	1.Адреслау объектына адресны бирү яки аның адресын юкка чыгару турында карар (күрсәтмә) (№2 кушымта) 2. Адреслау объектына адресны бирүдән баш тарту яисә аның адресын гамәлдән чыгару турындагы карар (3 нче кушымта)	П.39 Кагыйдәләр
2.4. Муниципаль хезмэт күрсәтү вакыты, шул исәптән муниципаль хезмэт күрсәтүдә катнашучы оешмаларга мөрәжәгать итү зарурлыгын исәпкә алып, туктатып тору мөмкинлеге Россия Федерациясе законнарында каралган очракта, муниципаль хезмэт күрсәтүне туктатып тору вакыты	Гариза бирү көнен кертеп, 16 көн дәвамында <sup>1</sup> . Адреслау объектына адрес бирү яисә аның адресын бетерү турындагы карар, шулай ук мондый бүләкләүдән баш тарту яки гамәлдән чыгару турындагы карар вәкаләтле орган тарафыннан гариза кәргән көннән алып 18 эш көненнән дә соңга калмыйча кабул ителә.	37 Кагыйдә пункты

<sup>1</sup> Процедураларның дәвамлылыгы эш көннәрендә исәпләнә.

<p>2.5. Муниципаль хезмэт күрсәтү өчен законнар яисә башка норматив хокукий актлар нигезендә кирәкле документларның, шулай ук мөрәжәгать итүче тарафыннан тапшырылырга тиешле муниципаль хезмәтләр күрсәтү өчен кирәкле һәм мәжбүри булган хезмэт күрсәтүләрнең тулы исемлеге, аларны мөрәжәгать итүче тарафыннан алу ысуллары, шул исәптән электрон формада, аларны тапшыру тәртибе</p>	<p>а) адреслау объектына адрес бирү яисә аның адресын гамәлдән чыгару турында гариза (алга таба - гариза);</p> <p>б) күчемсез мөлкәткә хокукларның һәм аның белән алыш-бирешләрнең Бердәм дәүләт реестрында адреслау объектына (объектларына) хокук билгели торган һәм (яисә) хокукий таныклаучы документлар;</p> <p>в) күчемсез мөлкәт объектларының кадастр паспортлары, аларны үзгәртеп кору нәтижәсендә бер һәм аннан да күбрәк адреслау объектының барлыкка килүе тора (күчемсез мөлкәт объектларын адреслауның бер һәм аннан да күбрәк яңа объектлары барлыкка килгән очракта);</p> <p>г) адреслау объекты төзелешенә рөхсәт (төзелеп килә торган адреслау объектларына адрес биргәндә) һәм (яисә) адреслау объектын эксплуатациягә кертүгә рөхсәт;</p> <p>д) кадастр планында яисә тиешле территориянең кадастр картасында адреслау объектының урнашу схемасы (адреска жир кишәрлеге бирелгән очракта);</p> <p>е) адреслау объектының кадастр паспорты (кадастр исәбенә куелган адрес объекты бирелгән очракта);</p> <p>ж) жирле үзидарә органының торак бинаны торак булмаган бинага яисә торак булмаган бинаны торак бинага күчерү турындагы карары (адрес бирелгән очракта, мондый адресны үзгәрткән һәм гамәлдән чыгарган очракта, аны торак бинадан торак булмаган бинага яисә торак булмаган бинадан тора булган бинага күчергән очракта);</p> <p>з) адреслауның бер һәм аннан да күбрәк яңа объектларын (күчемсез мөлкәт объектларын (биналарны) үзгәртеп төзегәндә һәм (яисә) яңадан планлаштырганда кабул итү комиссиясе акты (адреслауның бер һәм аннан да</p>	<p>Кагыйдәләрнең 34 пункты</p>
--	---	--------------------------------

	<p>күбрәк яңа объектлары барлыкка килгән очракта);</p> <p>и) әлеге Кагыйдәләрнең 14 пункттындагы "а" пунктчасында күрсәтелгән нигезләрдә адреслау объектының адресын гамәлдән чыгарган очракта) күчемсез мөлкәт объекты турында кадастр өземтәсе;</p> <p>к) адреслау объекты буенча соратыла торган күчемсез мөлкәтнең дәүләт кадастрында булмавы турында хәбәрнамә (адреслау объектының адресын әлеге Кагыйдәләрнең 14 пункттындагы "б" пунктчасында күрсәтелгән нигезләрдә гамәлдән чыгарган очракта).</p> <p>Гариза биргәндә мөрәжәгать итүчеләр (мөрәжәгать итүченең вәкилләре) аңа югарыда күрсәтелгән документларны теркәргә хокуклы, әгәр мондый документлар дәүләт хакимияте органы, жирле үзидарә органы яисә дәүләт органнарына яки жирле үзидарә органнарына буйсынучы оешмалар карамагында булмаса.</p> <p>вәкаләтле органга электрон документлар рәвешендә тапшырыла торган әлеге Кагыйдәләрнең 34 пункттында күрсәтелгән документлар мөрәжәгать итүче (мөрәжәгать итүче вәкиле) тарафыннан көчәйтелгән квалификацияле электрон имза кулланып таныклана.</p>	
<p>2.6. Дәүләт органнары, жирле үзидарә органнары һәм башка оешмалар карамагында булган һәм мөрәжәгать итүче тапшырырга хокуклы муниципаль хезмәт күрсәтү өчен норматив хокукый актлар нигезендә кирәкле</p>	<p>а) күчемсез мөлкәткә хокукларның һәм аның белән алыш-бирешләрнең Бердәм дәүләт реестрында адресының (объектларының) объектына (объектларына) хокук билгели торган һәм (яисә) хокукый таныкларчы документлар;</p> <p>б) күчемсез мөлкәт объектларының кадастр паспортлары, аларны үзгәртеп кору нәтижәсендә бер һәм аннан да күбрәк адреслау объектының барлыкка килүе тора</p>	



<p>документларның тулы исемлеге, шулай ук мөрәжәгать итүчеләр тарафыннан аларны алу ысуллары, шул исәптән электрон рәвештә, аларны тапшыру тәртибе; дәүләт органы, жирле үзидарә органы яисә әлеге документлар белән эш итүче оешма</p>	<p>(күчемсез мөлкәт объектларын адреслауның бер һәм аннан да күбрәк яңа объектлары барлыкка килгән очракта);</p> <p>в) адреслау объекты төзелешенә рөхсәт (төзелеп килә торган адреслау объектларына адрес биргәндә) һәм (яисә) адреслау объекттын эксплуатациягә кертүгә рөхсәт;</p> <p>г) кадастр планында яисә тиешле территориянең кадастр картасында адрес объектының урнашу схемасы (адреска жир кишәрлеге бирелгән очракта);</p> <p>д) адресация объектының кадастр паспорты (кадастр исәбенә куелган адрес объекты бирелгән очракта);</p> <p>е) жирле үзидарә органының торак бинаны торак булмаган бинага яисә торак булмаган бинаны торак бинага күчерү турындагы карары (бинага адрес бирелгән, үзгәртелгән һәм гамәлдән чыгарылган очракта, ул торак бинадан торак булмаган бинага яисә торак булмаган бинадан торак бинага күчерелгән очракта);</p> <p>ж) адреслауның бер һәм аннан да күбрәк яңа объектларын (күчемсез мөлкәт объектларын (биналарны) үзгәртеп төзегәндә һәм (яисә) янадан планлаштырганда кабул итү комиссиясе акты (адреслауның бер һәм аннан да күбрәк яңа объектлары барлыкка килгән очракта);</p> <p>з) әлеге Кагыйдәләрнең 14 пункттындагы "а" пунктчасында күрсәтелгән нигезләрдә адреслау объекты адресын гамәлдән чыгарган очракта) күчемсез мөлкәт объекты турында кадастр өземтәсе;</p> <p>и) адреслау объекты буенча соратыла торган күчемсез мөлкәтнең дәүләт кадастрында булмавы турында хәбәрнамә (адреслау объектының адресын әлеге Кагыйдәләрнең 14 пункттындагы "б" пунктчасында күрсәтелгән нигезләрдә</p>	
---	---	--

	<p>гамәлдән чыгарган очракта).</p> <p>Гариза биргәндә мөрәжәгать итүчеләр (мөрәжәгать итүченең вәкилләре) аңа югарыда күрсәтелгән документларны теркәргә хокуклы, әгәр мондый документлар дәүләт хакимияте органы, жирле үзидарә органы яисә дәүләт органнарына яки жирле үзидарә органнарына буйсынучы оешмалар карамагында булмаса.</p> <p>Вәкаләтле органга электрон документлар рәвешендә тапшырыла торган әлеге Кагыйдәләрнең 34 пункттында күрсәтелгән документлар мөрәжәгать итүче (мөрәжәгать итүче вәкиле) тарафыннан көчәйтелгән квалификацияле электрон имза кулланып таныклана.</p>	
<p>2.7. Норматив хокукый актларда каралган очракларда аларны килештерү хезмәт күрсәтү өчен таләп ителә торган һәм муниципаль хезмәт күрсәтүче орган гамәлгә ашыра торган дәүләт хакимияте органнары (жирле үзидарә органнары) һәм аларның структур бүлекчәләре исемлегә</p>	<p>Килешү таләп ителми.</p>	
<p>2.8. Муниципаль хезмәт күрсәтү өчен кирәкле документларны кабул итүдән баш тарту өчен нигезләрнең тулы исемлегә</p>	<ol style="list-style-type: none"> <li>1) Документларның тиеш булмаган зат тарафыннан тапшырылуы;</li> <li>2) Тапшырылган документларның әлеге Регламентның 2.5 пункттында күрсәтелгән документлар исемлегенә туры килмәве;</li> <li>3) Гаризада һәм гаризага теркәлә торган документларда</li> </ol>	

	<p>килешенмэгэн төзөтүлөр, аларның эчтәлеген бертөрле генә аңлатмый торган житди зарарланулар бар;</p> <p>4) Документларны тиешле булмаган органга тапшыру.</p>	
<p>2.9. Муниципаль хезмэт күрсәтүне туктатып тору яки муниципаль хезмэт күрсәтүне кире кагу өчен нигезләрнең тулы исемлеге</p>	<p>Хезмэт күрсәтүне туктатып тору өчен нигезләр каралмаган.</p> <p>Баш тарту өчен нигезләр:</p> <p>а) адреслау объектын бирү турындагы гариза белән әлеге Кагыйдәләрнең 27 һәм 29 пунктларында күрсәтелмәгән зат мөрәжәгать итте;</p> <p>б) ведомствоара гарызнамәгә жавап адреслау объектына адрес бирү яки аның адресын гамәлдән чыгару өчен кирәкле документ һәм (яки) мәгълүмат булмауны раслый, һәм тиешле документ мөрәжәгать итүче (мөрәжәгать итүче вәкиле) тарафыннан үз теләге белән тәкъдим ителмәгән;</p> <p>в) адреслау объектына адрес бирү яисә аның адресын юкка чыгару өчен бурычы мөрәжәгать итүчегә (мөрәжәгать итүче вәкиленә) йөкләнгән документларны Россия Федерациясе законнарында билгеләнгән тәртипне бозып бирелгән;</p> <p>г) әлеге Кагыйдәләрнең 5, 8-11 һәм 14-18 пунктларында күрсәтелгән адрес объектына бирү яисә аның адресын гамәлдән чыгару өчен очраklar һәм шартлар юк.</p> <p>д) адреслау объектына адрес бирүдән баш тарту яки аның адресын гамәлдән чыгару турындагы карарга карата шикаять суд тәртибендә бирелергә мөмкин.</p>	
<p>2.10.Хезмэт күрсәтү өчен алына торган дәүләт пошлинасын яисә</p>	<p>Муниципаль хезмэт бушлай күрсәтелә</p>	

башка түлөүне алу тәртибе, күлөме һәм алу нигезләре		
2.11. Хезмэт күрсәтү өчен кирәкле һәм мәжбүри булган хезмэт күрсәтүләр өчен түлөү алу тәртибе, күлөме һәм нигезләре, шул исәптән мондый түлөү күлөмен исәпләү методикасы турында мәгълүматны да кертеп	Кирәк һәм мәжбүри булган хезмәтләр күрсәтү таләп ителми	
2.12. Муниципаль хезмэт күрсәтү турында гарызнамә биргәндә һәм муниципаль хезмәтләр күрсәтү нәтижәсен алганда чиратта көтүнең максималъ вақыты	Муниципаль хезмәттән файдалану турында гариза бирү вақыты, чират булган очракта, 15 минуттан артмаска тиеш. Муниципаль хезмэт күрсәтү нәтижәсен алганда чиратта көтүнең максималъ вақыты 15 минуттан артмаска тиеш.	
2.13. Муниципаль хезмэт күрсәтү турында мөрәжәгать итүченең гарызнамәсен, шул исәптән электрон рәвештә теркәү вақыты	Гариза кергән вақыттан алып бер көн дәвамында	
2.14. Муниципаль хезмэт күрсәтелә торган биналарга мөрәжәгать итүчеләрнең көтү һәм кабул итү урыннарына карата, шул исәптән күрсәтелгән объектларның инвалидларны социаль яклау турындагы Россия Федерациясе законнары нигезендә инвалидларның файдалана алуын тәмин итүгә, мондый хезмәтләр күрсәтү тәртибе турында визуаль,	Муниципаль хезмэт күрсәтү янгынга каршы система һәм янғын сүндерү системасы булган, документлар тутыру өчен кирәкле жиһаз, мәгълүмат стендлары урнаштырылган бина һәм бүлмәләрдә гамәлгә ашырыла. Инвалидларның муниципаль хезмэт күрсәтү урынына тоткарлыксыз керү мөмкинлеге тәмин ителә (бүлмәләргә уңайлы керү-чыгу һәм аның эчендә хәрәкәт итү). Муниципаль хезмэт күрсәтү тәртибе турындагы визуаль, текстлы һәм мультимедиалы мәгълүмат гариза бирүчеләр өчен уңайлы урыннарда, шул исәптән инвалидларның чикләнгән мөмкинлекләрен исәпкә алып урнаштырыла.	Кагыйдәләр

<p>текст һәм мультимедиа мәғлүматларын рәсмиләштерү, урнаштыруға таләпләр</p>		
<p>2.15. Муниципаль хезмәт күрсәтүләрнең үтемлек һәм сыйфат күрсәткечләре, шул исәптән муниципаль хезмәт күрсәткәндә мөрәжәгать итүченең вазыйфай затлар белән хезмәттәшлеге саны һәм аларның дәвамлылығы, муниципаль хезмәт күрсәтүләрнең күпфункцияле үзәгендә, дәүләти һәм муниципаль хезмәтләр күрсәтүнең күпфункцияле үзәге читтән торып эшләүчеләрендә дәүләт һәм муниципаль хезмәт күрсәтүләр мөмкинлеге, муниципаль хезмәт күрсәтү барышы турында мәғлүмат алу мөмкинлеге, шул исәптән мәғлүмати-коммуникация технологияләрен кулланып, мәғлүмат алу мөмкинлеге</p>	<p>Муниципаль хезмәттән һәркем файдалана алу күрсәткечләре:</p> <p>бина жәмәгать транспортыннан файдалану мөмкинлеге зонасында урнашкан;</p> <p>белгечләрнең, шулай ук мөрәжәгать итүчеләрдән документлар кабул ителә торган бүлмәләрнең житәрлек санды булуы;</p> <p>мәғлүмат стендларында, «Интернет» челтәрендәге мәғлүмат ресурсларында, Бердәм дәүләти һәм муниципаль хезмәтләр порталында муниципаль хезмәт күрсәтү ысуллары, тәртибе һәм вакытлары турында тулы мәғлүмат булу.</p> <p>Муниципаль хезмәт күрсәтү сыйфаты түбәндәгеләрнең булмавы белән характерлана:</p> <p>мөрәжәгать итүчеләрдән документлар кабул иткәндә һәм аларга документларны тапшырганда чират;</p> <p>муниципаль хезмәт күрсәтү вакытларын бозулар;</p> <p>муниципаль хезмәт күрсәтүче муниципаль хезмәткәрләрнең гамәлләренә (гамәл кылмауларына) шикаятләр;</p> <p>муниципаль хезмәт күрсәтүче муниципаль хезмәткәрләрнең мөрәжәгать итүчеләргә карата тупас, игътибарсыз мөнәсәбәтенә карата шикаятләр.</p> <p>Муниципаль хезмәт күрсәтү турында гарызнамә биргәндә һәм муниципаль хезмәт күрсәтү нәтижәләрен алганда муниципаль хезмәт күрсәтүче вазыйфай затның һәм</p>	

	<p>мөрәжәгать итүченең бер тапкыр аралашуы күздә тотыла. Аралашу дәвамлылыгы регламент нигезендә билгеләнә.</p> <p>Муниципаль хезмәт дәүләт һәм муниципаль хезмәтләр күрсәтә торган күпфункцияле үзәк, күпфункцияле үзәкнең читтәге эш урыннары аша күрсәтелгәндә, консультация бирүне, документлар кабул итүне һәм тапшыруны күпфункцияле үзәк белгече башкара ( алга таба- КФҮ).</p> <p>Муниципаль хезмәт күрсәтү барышы турында мәгълүмат мөрәжәгать итүче тарафыннан Бердәм дәүләт һәм муниципаль хезмәтләр порталында, КФҮ аша алынырга мөмкин.</p>	
2.16. Электрон рәвештә муниципаль хезмәт күрсәтүнең үзенчәлекләре	<p>Муниципаль хезмәтне электрон рәвештә алу тәртибе турында консультацияне Интернет-кабул итү бүлмәсе яки Татарстан Республикасы дәүләт һәм муниципаль хезмәтләр порталы аша алырга мөмкин.</p> <p>Электрон документ рәвешендә муниципаль хезмәт күрсәтү турында гариза «Интернет» мәгълүмат-телекоммуникация челтәрендә федераль мәгълүмат адреслы системасы федераль мәгълүмати порталыннан, «Татарстан Республикасы дәүләт һәм муниципаль хезмәтләр порталыннан (<a href="http://uslugi.tatar.ru/">http://uslugi.tatar.ru/</a>) яисә дәүләт һәм муниципаль хезмәтләрнең (функцияләрнең) Бердәм порталыннан (<a href="http://www.gosuslugi.ru/">http://www.gosuslugi.ru/</a>) файдаланып бирелә.</p>	

**3. Административ процедураларны үтәү тәртибен, аларны үтәү тәртибенә таләпләр, шул исәптән административ процедураларны электрон рәвештә башкару үзенчәлекләре, шулай ук күп функцияле үзәкләрдә, дәүләти һәм муниципаль хезмәтләр күрсәтүнең күп функцияле үзәгенең читтән торып эшләү урыннарында административ процедураларны башкару составы, эзлеклелеге һәм үтәү вакытлары**

3.1. Муниципаль хезмәт күрсәтүдә эзлекле гамәлләр тасвирламасы

3.1.1. Муниципаль хезмәт күрсәтү түбәндәге процедураларны үз эченә ала:

- 1) мөрәжәгать итүчегә консультация бирү;
- 2) гариза кабул итү һәм теркәү;
- 3) ведомствоара гарызнамәләр муниципаль хезмәт күрсәтүдә катнашучы органнарга формалаштыру һәм жибәрү;
- 4) муниципаль хезмәт нәтижәсен әзерләү;
- 5) мөрәжәгать итүчегә муниципаль хезмәт нәтижәсен бирү.

3.1.2. Муниципаль хезмәт күрсәтү буенча гамәлләрнең эзлеклеклек блок-схемасы 4 нче кушымтада күрсәтелгән.

3.2. Мөрәжәгать итүчегә консультацияләр күрсәтү

3.2.1. Мөрәжәгать итүче Бүлеккә шәхсэн, телефон һәм (яки) электрон почта аша муниципаль хезмәт күрсәтү тәртибе турында консультацияләр алу өчен мөрәжәгать итәргә хокуклы.

Бүлек белгече мөрәжәгать итүчегә, шул исәптән, муниципаль хезмәт алу өчен тапшырыла торган документациянең составы, формасы һәм башка мәсьәләләр буенча консультация бирә һәм, кирәк булганда, гариза бланкын тугыруда ярдәм күрсәтә.

Әлеге пунктта билгеләнә торган процедуралар мөрәжәгать итүче мөрәжәгать иткән көндә башкарыла.

Процедураларның нәтижәсе: тапшырыла торган документларның составы, формасы буенча һәм рәхсәт алуның башка мәсьәләләре буенча консультацияләр.

3.3. Гаризаны кабул итү һәм теркәү

3.3.1. Мөрәжәгать итүче (мөрәжәгать итүченең вәкиле) гариза кәгазе ярдәмендә почта аша кертемнәрне сурәтләп һәм хәбәрнамәне тапшыру турында шәхсэн яисә электрон документ рәвешендә яисә муниципаль хезмәт күрсәтү турында КФҮ аша тапшыра һәм документларны шушы Регламентның 2.5 пункты нигезендә бүлеккә тапшыра. Гариза һәм документлар читтән торып эш урыны аша бирелергә мөмкин. Читтән торып эш урыннары исемлегә 5 нче кушымтада китерелгән.

Электрон документ рәвешендә муниципаль хезмәт күрсәтү турында гариза электрон почта яисә Интернет аша бүлеккә жибәрелә. Электрон формада кабул ителгән гаризаны теркәү билгеләнгән тәртиптә башкарыла.

3.3.2. Гаризалар кабул итүче Бүлек белгече түбэндәгеләрне тормышка ашыра:

мөрәжәгать итүченең шәхесен билгели;

мөрәжәгать итүченең вәкаләтләрән тикшерә (ышанычнамә белән эш иткән очракта);

әлеге Регламентның 2.5 пунктында каралган документларның булу-булмавын тикшерә;

тапшырылган документларның билгеләнгән таләпләргә туры килү-килмәвен тикшерә (документларның күчермәләрен тиешенчә ясау, документларда төзәтүләр, өстәп язучылар, сызылган сүзләр һәм башка килештерелмәгән төзәтүләрнең булмавын).

Гаеп булмаган очракта бүлек белгече түбэндәгеләрне башкара:

гаризаны кабул итү һәм аны махсус журналда теркәү;

мөрәжәгать итүчегә тапшырылган документларны кабул итү датасы, бирелгән керү номеры, муниципаль хезмәтне башкару датасы һәм вакыты турында билге куелган документлар исемлегенең күчермәсен тапшыра;

гаризаны карау өчен Башкарма комитет житәкчесенә жиберә.

Документларны кабул итүдән баш тарту өчен нигезләр булган очракта, бүлек белгече, документларны кабул итүне алып баручы мөрәжәгать итүчегә гаризаны теркәү өчен киртәләр булу турында хәбәр итә һәм документларны кабул итүдән баш тарту өчен ачыкланган нигезләрнең эчтәлеген язмача аңлатып, документларны кире кайтара.

Әлеге пункт белән билгеләнә торган процедуралар түбәндәге вакыт эчендә башкарыла:

гаризаны һәм документларны 15 минут эчендә кабул итү;

гариза кергән вакыттан аны бер көн эчендә теркәү.

Процедураларның нәтижәсе: Башкарма комитет житәкчесенә карап тикшерергә жиберелгән, кабул ителгән һәм теркәлгән гариза яисә мөрәжәгать итүчегә кайтарылган документлар.

3.3.3. Башкарма комитет житәкчесе гаризаны карый, башкаручыны билгели һәм гаризаны бүлеккә жиберә.

Әлеге пункт белән билгеләнә торган процедура гариза теркәлгәннән соң бер көн эчендә башкарыла.

Процедураның нәтижәсе: башкаручыга юлланган гариза.

3.4. Ведомствоара гарызнамәләр муниципаль хезмәт күрсәтүдә катнашучы органнарға формалаштыру һәм жиберү

3.4.1. Бүлек белгече ведомствоара электрон хезмәттәшлек системасы аша түбэндәгеләрне бирү турында электрон формада мөрәжәгатьләр жиберә:

1) Күчемсез мөлкәткә хокукларның һәм аның белән алыш-бирешләр Бердәм дәүләт реестрыннан өзәтмәләр (күчемсез мөлкәт объектына теркәлгән хокуклар турында һәркем өчен мөмкин булган мәгълүматлар тупланган);

2) күчемсез мөлкәт объектының кадрлар паспорты.



Әлеге пункт белән билгеләнә торган процедуралар муниципаль хезмәт күрсәтү турында гариза килеп ирешкән вакыттан алып бер эш көне эчендә башкарыла.

Процедураның нәтижәсе: хакимият органнарына жибәрелгән рәсми мөрәжәгатъләр.

3.4.2. Ведомствоара электрон бәйләнеш системасы аша кергән гарызнамәләр нигезендә мәгълүматлар белән тәэмин итүче белгечләр соратып алына торган документларны (мәгълүматны) тапшыралар яки муниципаль хезмәт күрсәтү өчен кирәкле документ һәм (яки) мәгълүмат булмавы турында хәбәрнамәләр жибәрәләр (алга таба – баш тарту турында хәбәрнамә).

Әлеге пунктта билгеләнә торган процедуралар, федераль законнар, Россия Федерациясе Хөкүмәтенең хокукый актлары һәм федераль законнар нигезендә кабул ителгән Татарстан Республикасының норматив хокукый актлары белән ведомствоара гарызнамәгә җавап эзерләүнең һәм жибәрүнең башка вакытлары билгеләнмәгән булса, документ һәм мәгълүмат бирә торган органга яки оешмага ведомствоара гарызнамә кергән көннән башлап биш көн эчендә гамәлгә ашырыла.

Процедураларның нәтижәсе: Бүлеккә жибәрелгән документлар (белешмәләр) яки баш тарту турында хәбәрнамә.

### 3.5. Муниципаль хезмәт нәтижәсен эзерләү

#### 3.5.1. Бүлек белгече түбәндәге гамәлләрне башкара:

гаризага кушып бирелә торган документлардагы белешмәләрне тикшерү; әлеге Регламентның 2.9 пунктында каралган муниципаль хезмәт күрсәтүдән баш тарту өчен нигезләрнең булуын тикшерә.

Муниципаль хезмәт күрсәтүдән баш тарту өчен нигезләр булган очракта, Бүлек белгече муниципаль хезмәт күрсәтү турында мотивлаштырылган баш тарту (алга таба - мотивлаштырылган баш тарту) проектын эзерләүне тормышка ашыра.

Муниципаль хезмәт күрсәтүдән баш тарту өчен нигезләр булмаган очракта бүлек белгече түбәндәгеләрне башкара:

- ТР Төзелеш, архитектура һәм торак-коммуналь хужалык министрлыгының «Техник инвентаризация бюросы» Зеленодольск МРФ №4 РДУПның (алга таба «БТИ» РДУП) бирелгән адреслар булу турында гарызнамә эзерләү;

Әлеге пункт белән билгеләнгән процедуралар гарызнамәләргә җаваплар кергән вакыттан соң өч көннән дә соңга калмыйча гамәлгә ашырыла.

Процедураларның нәтижәсе: бирелгән адреслар булу турында РДУПка гарызнамә;

3.5.2. "БТИ" РДУП белгече гарызнамәдә күрсәтелгән адресны тикшерә һәм бирелгән адреслар турында белешмә эзерли.

Әлеге пункт белән билгеләнгән процедуралар «БТИ» РДУП регламентында билгеләнгән вакытларда гамәлгә ашырыла.

Процедураларның нәтижәсе: бирелгән адреслар турында белешмә.

3.5.3. Бүлек белгече, "БТИ" РДУПтан җавап алганнан соң, түбәндәгеләрне гамәлгә ашыра:

күчемсез мөлкәт объектына адрес бирү яисә мотивлаштырылган кире кагу турындагы карар проектын (алга таба - карар проектын) рәсмиләштерү;

караар проектын Башкарма комитет житәкчесе белән килештерү.

Әлеге пункт белән билгеләнгән процедуралар "БТИ" РДУПтан жавап алу вакытыннан өч көннән дә соңга калмыйча гамәлгә ашырыла.

Процедураларның нәтижәсе: Башкарма комитет житәкчесен килештерүгә юнәлдерелгән караар проекты.

3.5.4. Башкарма комитет житәкчесе, караар проектын яки дәлилләнгән кире кагу проектын имзаль һәм бүлек белгеченә жибәрә.

Әлеге пункт белән билгеләнә торган процедуралар алдагы процедура тәмамлаганнан соң бер көн эчендә гамәлгә ашырыла.

Процедураның нәтижәсе: күчемсез мөлкәт объектына адрес бирү яки дәлилләнгән баш тарту турында имзаланган караар.

3.5.5. Бүлек белгече күчемсез мөлкәт объектына адрес бирү яки дәлилләнгән кире кагу турындагы караарны терки, номер тапшыра.

Әлеге пункт белән билгеләнә торган процедуралар алдагы процедура тәмамлаганнан соң бер көн эчендә гамәлгә ашырыла.

Процедураларның нәтижәсе: адрес бирү турында теркәлгән караар яисә дәлилләнгән баш тарту.

### 3.6. Мөрәжәгать итүчегә муниципаль хезмәт күрсәтү нәтижәсен бирү

3.6.1. Бүлек белгече мөрәжәгать итүчегә кабул ителгән караар турында хәбәр итә һәм мөрәжәгать итүчегә яисә почта аша күчемсез мөлкәт объектына адрес бирү яки мотивлаштырылган кире кагу турында Башкарма комитет караарын жибәрә.

Әлеге пункт белән билгеләнә торган процедура түбәндәге вакыт эчендә башкарыла:

мөрәжәгать итүче шәхсән килгән очракта -15 минут эчендә;

әлеге Регламентның 3.5 пунктында каралган процедура тәмамланган мизгелдән бер көн эчендә, жавапны почта аша хат белән жибәргән очракта.

Процедураның нәтижәсе: мөрәжәгать итүчегә бирелгән (юнәлешле) күчемсез милек объектына адрес бирү яисә дәлилләнгән кире кагу турында караар.

### 3.7. КФҮ аша муниципаль хезмәт күрсәтү

3.7.1. Мөрәжәгать итүче муниципаль хезмәт алу өчен күпфункцияле үзәккә, күпфункцияле үзәкнең ерактагы эш урынына мөрәжәгать итәргә хокуклы.

3.7.2. КФҮ аша муниципаль хезмәт күрсәтү КФҮнең билгеләнгән тәртиптә расланган эш регламенты нигезендә гамәлгә ашырыла.

3.7.3. КФҮдән муниципаль хезмәт алуға документлар килгәндә, процедуралар әлеге Регламентның 3.3 - 3.5 пунктлары нигезендә башкарыла. Муниципаль хезмәт күрсәтү нәтижәсе күпфункцияле үзәккә жибәрелә.

### 3.8. Техник хаталарны төзәтү.

3.8.1. Муниципаль хезмәт нәтижәсе булган документта техник хата ачыкланган очракта, мөрәжәгать итүче Бүлеккә түбәндәге документларны тапшыра:

техник хатаны төзөтү турында гариза (5 нче кушымта);

гариза бирүчегэ муниципаль хезмэт күрсөтү нәтижәсе буларак тапшырылган техник хатасы булган документ;

техник хаталар булуны дәлилли торган юридик көчкә ия торган документлар.

Муниципаль хезмэт нәтижәсе булган документта күрсәтелгән белешмәләрдә техник хатаны төзөтү турында гариза мөрәжәгать итүче (вәкаләтле вәкил) тарафыннан шәхсэн, яисә почта аша (шул исәптән электрон почта аша), яки дәүләт һәм муниципаль хезмәтләрнең бердәм порталы яки дәүләт һәм муниципаль хезмәтләр күрсәтүнең күпфункцияле үзәге аша тапшырыла.

3.8.2. Документларны кабул итү өчен җаваплы белгеч техник хатаны төзөтү турындагы гаризаны кабул итә, гаризаны һәм аңа беркетеп бирелгән документларны терки һәм аларны бүлеккә тапшыра.

Әлеге пункт белән билгеләнә торган процедура гариза теркәлгәннән соң бер көн эчендә башкарыла.

Процедураның нәтижәсе: кабул ителгән һәм теркәлгән, бүлек белгеченә карап тикшерүгә җибәрелгән гариза.

3.8.3. Бүлек белгече хезмэт нәтижәсе булган документларны карый һәм хезмэт нәтижәсе булган документка төзәтмәләрне кертү максатларында әлеге Регламентның 3.5 пунктында каралган процедураларны гамәлгә ашыра һәм мөрәжәгать итүчедән (вәкаләтле вәкилдән) шәхсэн кул куйдырып техник хатасы булган документның төп нөсхәсен алып төзәтелгәннен бирә яисә мөрәжәгать итүчегә почта аша (электрон почта аша) техник хатасы булган документның төп нөсхәсен алып төзәтелгән документ тапшыру мөмкинлеге турында хат җибәрә (электрон почта аша).

Әлеге пункт белән билгеләнә торган процедура техник хата ачыкланганнан соң яки теләсә кайсы кызыксынган заттан җибәрелгән хата турында гариза алынганнан соң өч көн эчендә башкарыла.

Процедураның нәтижәсе: мөрәжәгать итүчегә тапшырылган (җибәрелгән) документ.

#### **4. Муниципаль хезмэт күрсәтүне тикшереп тору тәртибе һәм формалары**

4.1. Муниципаль хезмэт күрсәтүнең тулылыгын һәм сыйфатын контрольдә тоту мөрәжәгать итүчеләрнең хокукларын бозу очракларын ачыклауны һәм бетерүне, муниципаль хезмэт күрсәтү процедураларының үтәлешен тикшерүне, жирле үзидарә органындагы вазыйфай затларның гамәлләренә (гамәл кылмауларына) карата карарлар әзерләүне үз эченә ала.

Административ процедураларның үтәлешен контрольдә тоту формаларына түбәндәгеләр керә:

1) муниципаль хезмәт күрсәтү буенча документ проектларын тикшерү һәм килештерү. Тикшерү нәтижәсе булып проектларны визалау тора;

2) эш алып баруны билгеләнгән тәртиптә тикшерү;

3) муниципаль хезмәт күрсәтү процедураларының үтәлеше буенча билгеләнгән тәртиптә контроль тикшерүүләр үткәрү.

Контроль тикшерүүләр планлы (жирле үзидарә органының ярты еллык яки еллык эш планнары нигезендә башкарылырга) һәм планнан тыш булырга мөмкин. Тикшерүүләр уздырганда муниципаль хезмәт күрсәтү белән бәйле барлык мәсьәләләр (комплекслы тикшерүүләр) яки мөрәжәгать итүченең конкрет мөрәжәгатендәге мәсьәләләр карап тикшерелергә мөмкин.

Муниципаль хезмәт күрсәткәндә һәм карарлар кабул иткәндә гамәлләрнең башкарылуын тикшереп торуны гамәлгә ашыру максатларында Башкарма комитеты житәкчесенә муниципаль хезмәт күрсәтү нәтижеләре турында белешмәләр бирелә.

4.2. Муниципаль хезмәт күрсәтү буенча административ процедураларда билгеләнгән гамәлләрнең эзлеклелеген үтәүне агымдагы тикшереп тору Башкарма комитеты житәкчесенә инфраструктур үсеш буенча урынбасары, муниципаль хезмәт күрсәтү эшен оештыруга җаваплы, шулай ук инфраструктур үсеш бүлеге белгечләре тарафыннан гамәлгә ашырыла.

4.3. Агымдагы контрольне гамәлгә ашыручы вазыйфай затлар исемлеге жирле үзидарә органының структур бүлекчәләре турындагы нигезләмәләр һәм вазыйфай регламентлар белән билгеләнә.

Үткәрелгән тикшерү нәтижеләре буенча мөрәжәгать итүчеләрнең хокукларын бозу очраклары ачыкланганда, гаепле затлар Россия Федерациясе законнары нигезендә җаваплылыкка тартыла.

4.4. Жирле үзидарә органы житәкчесе мөрәжәгать итүчеләрнең мөрәжәгатьләре вакытында карап тикшерелмәве өчен җаваплы.

Жирле үзидарә органының структур бүлекчәсе житәкчесе (житәкче урынбасары) әлеге Регламентның 3 бүлегендә күрсәтелгән административ гамәлләрне вакытында һәм (яки) тиешенчә үтәмәгән өчен җаваплы.

Вазыйфай затлар һәм башка муниципаль хезмәткәрләр муниципаль хезмәт күрсәтү барышында кабул ителә торган карарлар һәм кылынган гамәлләр (гамәл кылмау) өчен закон белән билгеләнгән тәртиптә җавап бирә.

4.5. Гражданның аларның берләшмәләре һәм оешмалары ягыннан муниципаль хезмәт күрсәтүне тикшереп тору муниципаль хезмәт күрсәткәндә, муниципаль хезмәт күрсәтү тәртибе турында тулы, актуаль һәм дөрөс мәгълүмат алганда һәм муниципаль хезмәт күрсәтү барышында мөрәжәгатьләргә (шикаятьләргә) судка кадәр карау мөмкинлеге булганда эшчәнлекнең ачыклығы ярдәмендә гамәлгә ашырыла.

**5. Муниципаль хезмәт күрсәтүче органнарның, шулай ук аларның вазыйфай затларының, муниципаль хезмәткәрләрнең карарларына һәм гамәлләренә (гамәл кылмавына) карата судка кадәрге (судтан тыш) тәртип**

5.1. Муниципаль хезмэт алуучылар муниципаль хезмэт күрсэтүдә катнашучы Башкарма комитет хезмэткэрләрнен судка кадәрге тәртип гамәлләрнен (гамәл кылмавына) муниципаль берәмлек Башкарма комитетына яисә Советына шикаять белдерү хокукына ия.

Мөрәжәгать итүче түбәндәге очракларда шикаять белән мөрәжәгать итә ала:

1) мөрәжәгать итүченең муниципаль хезмәттән күрсәтү турында мөрәжәгатен теркәү вакытын бозу;

2) муниципаль хезмэт күрсәтү вакыты бозылганда;

3) мөрәжәгать итүчедән муниципаль хезмэт күрсәтү өчен Россия Федерациясе, Татарстан Республикасы, Зеленодольск муниципаль районы норматив хокукый актларында каралмаган документлар таләп итү;

4) мөрәжәгать итүчедән муниципаль хезмэт күрсәтү өчен Россия Федерациясе, Татарстан Республикасы, Зеленодольск муниципаль районы норматив хокукый актларында каралган документларны кабул итүдән баш тарту;

5) федераль законнарда һәм алар нигезендә кабул ителгән Россия Федерациясенен, Татарстан Республикасының, Зеленодольск муниципаль районының башка норматив хокукый актларында баш тарту нигезләре каралмаган булса, муниципаль хезмэт күрсәтүдән баш тарту;

6) мөрәжәгать итүчедән муниципаль хезмэт күрсәткәндә Россия Федерациясе, Татарстан Республикасы, Зеленодольск муниципаль районы норматив хокукый актларында каралмаган түләү таләбе өчен;

7) Башкарма комитетның, Башкарма комитетның вазыйфаи затының муниципаль хезмэт күрсәтү нәтижәсендә бирелгән документларда жибәрелгән басма хаталарын төзәтүдән баш тартуы яисә мондый төзәтүләрнен билгеләнгән вакытын бозу.

5.2. Шикаять язма формада кәгазь чыганакта яки электрон формада бирелә.

Шикаятьне почта аша, күпфункцияле үзәк аша, “Интернет” мәгълүмат-телекоммуникация челтәреннән файдаланып, Зеленодольск муниципаль районының рәсми сайтынан (<http://zelendol.ru/>), Татарстан Республикасы дәүләти һәм муниципаль хезмәтләр Бердәм порталынан (<http://uslugi.tatar.ru/>), Дәүләти һәм муниципаль хезмәтләр (функцияләр) Бердәм порталынан (<http://www.gosuslugi.ru/>) жибәрелергә, шулай ук мөрәжәгать итүчене шәхсән кабул иткәндә кабул итәргә мөмкин.

5.3. Шикаятьне карау вакыты - аны теркәгән көннән алып унбиш эш көне эчендә. Муниципаль хезмэт күрсәтүче органның, муниципаль хезмәтне күрсәтүче органдагы вазыйфаи затның мөрәжәгать итүчедән документларны кабул итүдән яисә жибәрелгән басма хаталарны һәм хаталарны төзәтүдә яки мондый төзәтүләрнен билгеләнгән вакыты бозылган очракта - аны теркәгән көннән алып биш эш көне эчендә кире кагылган очракта.

5.4. Шикаятьтә түбәндәге мәгълүмат булырга тиеш:

1) карарларына һәм гамәлләрнен (гамәл кылмавына) карата шикаять бирелә торган хезмэт күрсәтүче органның, муниципаль хезмәтне күрсәтүче органның вазыйфаи затының яисә муниципаль хезмәткәрнен исеме;

2) мөрәжәгать итүченең фамилиясе, исеме, атасының исеме (соңгысы - булган очракта), яшәү урыны турында белешмәләр - физик зат яки исеме, мөрәжәгать итүче - юридик зат урнашкан урын, шулай ук элементә телефоны

номеры (номерлары), электрон почта адресы (адреслары) (булган очракта) һәм мөрәжәгать итүчегә җавап җибәрелергә тиешле почта адресы турында белешмәләр;

3) муниципаль хезмәт күрсәтүче органның, муниципаль хезмәт күрсәтүче органның вазыйфай затының яисә муниципаль хезмәткәрнең шикаять белдерелә торган карарлары һәм гамәлләре (гамәл кылмавы) турында белешмәләр;

4) мөрәжәгать итүче хезмәтне күрсәтүче органның, хезмәт күрсәтүче органның яисә муниципаль хезмәткәрнең вазыйфай затының карары һәм гамәл кылу (гамәл кылмавы) белән килешми торган дәлилләр.

5.5. Шикаятькә анда язылган хәлләрне раслый торган документларның күчермәләре беркетелергә мөмкин. Бу очракта шикаятьтә аңа беркетелә торган документлар исемлеге китерелә.

5.6. Шикаять аны биргән муниципаль хезмәттән файдаланучы зат тарафыннан имзалана.

5.7. Шикаятьне карау нәтижәләре буенча Башкарма комитет җитәкчесе (муниципаль район башлыгы) түбәндәге карарларның берсен кабул итә:

1) кабул ителгән карарны юкка чыгару, хезмәт күрсәтү нәтижәсендә бирелгән документларда хезмәт күрсәтүче орган тарафыннан җибәрелгән ялгыш һәм хаталарны төзәтү, Россия Федерациясе норматив хокукый актлары, Татарстан Республикасы норматив хокукый актлары белән түләтү каралмаган акчаларны мөрәжәгать итүчегә кире кайтару формасында, шулай ук башка формаларда да шикаятьне канәгатьләндерә;

2) шикаятьне канәгатьләндерүдән баш тарта.

Әлеге пунктта күрсәтелгән карар кабул ителгән көннән соң килә торган көннән дә соңга калмыйча гариза бирүчегә язмача һәм аның теләге буенча электрон формада шикаятьне карап тикшерү нәтижәләре турында нигезле җавап юллана.

5.8. Шикаятьне карап тикшерү барышында яки аның нәтижәләре буенча административ хокук бозу яки җинаять билгеләре ачыкланган очракта, шикаятьләре карап тикшерү буенча вәкаләтле вазыйфай зат булган материалларны, кичекмәстән, прокуратура органнарына җибәрә.

**6.Муниципаль хезмэт күрсэтүче органнарның, шулай ук аларның вазыйфай затларының, муниципаль хезмэткэрлэрнең карарларына шикаять белдерү буенча суд (судтан тыш) тәртибе**

6.1. Адреслау объектына адрес бирүдән баш тарту яки аның адресын гамәлдән чыгару турындагы карарны суд тәртибендә шикаять итәргә мөмкин.

**АДРЕСЛАНГАН ОБЪЕКТКА АДРЕСНЫ БИРҮ ЯКИ АНЫҢ АДРЕСЫН  
БЕТЕРҮ ТУРЫНДА  
ГАРИЗА ФОРМАСЫ**

	Бит N _	Барлығы битләр
--	------------	-------------------

	Гариза  _____ (Россия Федерациясе субъекты законы белән адреслау объектларына адреслар бирү вәкаләте бирелгән жирле үзидарә органы, Россия Федерациясе субъектының дәүләт хакимияте органы - федераль әһәмияттәге шәһәрләр яисә федераль әһәмияттәге шәһәрнең шәһәрчә муниципаль берәмлегенең жирле үзидарә органы исеме)		Гариза кабул ителде теркәү номеры _____ гариза кәгазьләре саны _____, беркетелгән документлар саны _____, шул исәптән оригиналлары, _____ күчермәләре _____, оригинал битләр саны _____, күчермәләре _____ Вазыйфаи затның ФИО _____ вазыйфаи зат имзасы _____ дата " __ " _____ ел.
.1	Адреслау объектына карата сорыйм:		
	Төрө:		
	Жир кишәрлеге	Корал	Төгәлләнмәгән төзелеш объекты
	Бина	Бина	
.2	Адрес бирергә		
	Түбәндәгеләр белән бәйлә рәвештә:		
		Дәүләт яисә муниципаль милектәге жирләрдән жир кишәрлеге (ләре) тәзү	
	Барлыкка килә торган жир кишәрлекләре саны		
	Өстәмә мәғлүмат:		
	Жир кишәрлеген бүлү юлы белән жир кишәрлеген (кишәрлекләрен) тәзү турында		
	Барлыкка килә торган жир кишәрлекләре саны		
	Бүленә торган жир кишәрлегенең кадастр номеры	Бүленә торган жир кишәрлегенең адресы	



	Жир кишәрлекләрен берләштерү юлы белән жир кишәрлеге барлыкка килү	
Берләштерелә кишәрлекләре саны	торган жир	
Берләштерелә кишәрлегенең кадастр номеры<1>	торган жир	Берләштерелә торган жир кишәрлегенең адресы <1>

	N _	Бит	Барлығы битләр
--	-----	-----	-------------------

	Жир кишәрлеген төзү юлы белән жир кишәрлегеннән ( кишәрлекләреннән) бүлөп бирү	
Барлыкка килә торган жир кишәрлекләре саны (бүлөп бирелә торган жир кишәрлегеннән тыш)		
Бүлөп бирелә торган жир кишәрлегенең кадастр номеры		Бүлөп бирелә торган жир кишәрлегенең адресы
	Жир кишәрлекләрен яңадан бүлү юлы белән жир кишәрлеген ( кишәрлекләрен) төзү	
Барлыкка килә торган жир кишәрлекләре саны		Яңадан бүленә торган жир кишәрлекләре саны
Бүленә торган жир кишәрлегенең кадрлар номеры<2>		Бүленә торган жир кишәрлегенең адресы <2>
	Корылма төзү, бинаны реконструкцияләү	
Проект документациясе нигезендә төзелеш (реконструкция) объекты исеме		
Төзелеш (реконструкция) алып барыла торган жир кишәрлегенең кадастр номеры		Төзелеш (реконструкция) алып барыла торган жир кишәрлегенең адресы
	Түбәндәге адреслау объектына карата, әгәр Россия Федерациясе шәһәр төзелеше кодексы, Россия Федерациясе субъектларының шәһәр төзелеше эшчәнлеге турындагы законнары нигезендә, аны төзү, реконструкциялүгә рөхсәт бирү таләп ителми	

икән, әлеге адреслау объектынның дәүләт кадастр исәбен гамәлгә ашыру өчен кирәкле документларны әзерләү	
Төзелеше тәмамланмаган бина, корылма, объект тибы	
Төзелеш (реконструкция) объекты исеме (проект документациясе булганда проект документациясе нигезендә күрсәтелә)	
Төзелеш (реконструкция) алып барыла торган жир кишәрлегенең кадастр номеры	Төзелеш (реконструкция) алып барыла торган жир кишәрлегенең адресы
Торак бинаны торак булмаган бинага һәм торак булмаган бинаны торак бинага күчерү	
Бинаның кадастр номеры	Бина адресы

	N	Бит	Барлығы битләр

Бинада бинаны, корылманы бүлү юлы белән бина(лар) төзү			
	Торак бүлмә төзү	Төзелә торган биналар саны	
	Торак булмаган бүлмә төзү	Төзелә торган биналар саны	
Бина, корылманың кадастр номеры	Бина, корылманың адресы		
Өстәмә мәғлүмат:			
Бинада корылмада бинаны бүлү юлы белән бина(лар) төзү			
Бинаны (торак (торак булмаган) бина) билгеләү <3>	Бинаның төре <3>	Биналар саны <3>	
Бүленә торган бинаның кадастр номеры	Бүленә торган бинаның адресы		

Өстәмә мәгълүмат:			
Бинада бина, корылманы бинада биналарны, корылмаларны берләштерү юлы белән төзү			
		Торак бина барлыкка килү	Торак булмаган бина барлыкка килү
Берләштерелә торган биналар саны			
Берләшүче бинаның кадрлар номеры <4>		Берләшүче бинаның адресы <4>	
Өстәмә мәгълүмат:			
Гомуни файдалану урыннарын үзгәртеп кору һәм (яки) үзгәртеп планлаштыру юлы белән бинада, корылмада бүлмә төзү			
		Торак бина барлыкка килү	Торак булмаган бина барлыкка килү
Төзелә торган биналар саны			
Бина, корылманың кадастр номеры		Бина, корылманың адресы	
Өстәмә мәгълүмат:			

		Битләр N ____	Барлығы битләр ____
--	--	------------------	------------------------

.3	Адреслау объекты адресын гамәлдән чыгару:	
	Илнең исеме	
	Россия Федерациясе субъекты исеме	
	Россия Федерациясе субъекты составында муниципаль район, шәһәр округы яисә шәһәр эче территориясе (федераль әһәмияттәге шәһәрләр өчен) исеме	

Жирлек исеме		
Шәһәр эчендәге район ишәһәр округы исеме		
Торак пункт атамасы		
Планлаштырылган структура элементының исеме		
Урам-юл челтәре элементы исеме		
Жир кишәрлеге номеры		
Төзелеше тәмамланмаган бинаның, корылманың яисә объектның тибы һәм номеры		
Бинада яки корылмада урнашкан бинаның тибы һәм номеры		
Фатир чикләрендә бүлмә тибы һәм номеры (коммуналь фатирларга карата)		
Өстәмә мәгълүмат:		
Түбәндәгеләр белән бәйлә рәвештә:		
Адреслау объектынның гамәлдән туктатылуы		
2007 елның 24 июлендәге 221-ФЗ номерлы "Дәүләт күчмәсез милек кадастры турында" Федераль законның 27 статьясындагы 2 өлешенәң 1 һәм 3 пунктларында күрсәтелгән нигезләр буенча адреслау объектын кадастр исәбе алып барудан баш тарту (Россия Федерациясе законнары жыентыгы, 2007, N 31, 4017 ст.; 2008, N 30, 3597 ст., 2009, N 52, 6410 ст.; 2011, N 1, 47 ст. №49, 7061 ст.; N 50, ст. 7365 ст., 2012, N 31, 4322 ст.; 2013, N 30, 4083 ст.; хокукый мәгълүматның рәсми интернет-порталы <a href="http://www.pravo.gov.ru">www.pravo.gov.ru</a> , 2014 елның 23 декабре.)		
Адреслау объектына яңа адрес биру		
Өстәмә мәгълүмат:		

	Бит	Барлығы
N ____		битләр ____

Адреслау объекты хужасы яки адресация объектына башка әйбер хокукына ия торган зат				
физик зат:				
	фамилиясе:	исем (тулысынча):	атасының исеме (тулысынча) (булганда):	ИНН (булган очракта):

шәхесне раслаучы документ:	төре:	сериясе:	саны:
	бирү датасы:	кем тарафыннан бирелгән:	
	"__" _____ ел.		
почта адресы:	элементә өчен телефон:	электрон почта адресы (булган очракта):	
юридик зат, шул исәптән дәүләт хакимияте органы, башка дәүләт органы, жирле үзидарә органы:			
тулы исеме:			
ИНН (Россия юридик заты өчен):	КПП (Россия юридик заты өчен):		
теркәлү иле (инкорпорация) (чит ил юридик заты өчен):	теркәлү датасы (чит ил юридик заты өчен):	теркәлү номеры (чит ил юридик заты өчен):	
	"__" _____ ел.		
почта адресы:	элементә өчен телефон:	электрон почта адресы (булган очракта):	
Адреслау объектына карата булган әйбер хокукы:			
		милек хокукы	
		адреслау объектына карата милекне хужалык алып бару хокукы	
		адреслау объектына карата милек белән оператив идарә итү хокукы	
		жир кишәрлеге белән гомерлек мирас иясе булу хокукы (жир кишәрлеген гомерлек мирас итеп алу хокукы)	
		жир кишәрлегеннән даими (вакыты чикләнмәгән) файдалану хокукы	
Документлар алу ысулы (шул исәптән адреслау объектына адрес бирү яки аның адресын гамәлдән чыгару турында карар, элегрәк бирелгән документларның төп нөсхәләрен, адреслау объектына адрес бирүдән (гамәлдән чыгарудан) баш тарту турында карар):			
	Шәхсән		Күпфункцияле үзәктә

Почта аша түбөндөгө адрес буенча:		
Бердәм дәүләти һәм муниципаль хезмәтләр порталының, региональ дәүләт һәм муниципаль хезмәтләр порталының шәхси кабинетында		
Федераль мәгълүмати адреслы системаның шәхси кабинетында		
Электрон почта адресына (гариза һәм документлар алу турында хәбәр итү өчен)		
Документлар алуда расписка сорыйм:		
Шәхсән бирергә	Расписка алынды: _____ (мөрәжәгать итүченең имзасы)	
Почта аша түбөндөгө адрес буенча жиберергә:		
Жибермәскә		

	Бит N ____	Барлығы битләр ____
--	---------------	------------------------

Мөрәжәгать итүче:			
Адреслау объекты хужасы яки адреслау объектына башка әйбер хокукына ия торган зат			
Адреслау объекты милекчесенең яисә адреслау объектына башка төрле әйбер хокукына ия торагн затның вәкиле			
физик зат:			
фамилиясе:	исем (тулысынча):	атасының исеме (тулысынча) (булганда):	ИНН (булган очракта):
шәхесне раслаучы документ:	төрө:	сериясе:	саны:
	бирү датасы:		кем тарафыннан бирелгән:
	"__" ____ ел.		
почта адресы:	элементө өчен телефон:	электрон почта адресы (булган очракта):	
вәкилнең вәкаләтләрән раслий торган документның атамасы һәм реквизитлары:			

юридик зат, шул исәптән дәүләт хакимияте органы, башка дәүләт органы, җирле үзидарә органы:		
тулы исеме:		
КПП (Россия юридик заты өчен):	ИНН (Россия юридик заты өчен):	
теркәлү иле (инкорпорация) (чит ил юридик заты өчен):	теркәлү датасы (чит ил юридик заты өчен):	теркәлү номеры (чит ил юридик заты өчен):
	"__" _____ ел.	
почта адресы:	элементә өчен телефон:	электрон почта адресы (булган очракта):
вәкилнең вәкаләтләрен раслый торган документның атамасы һәм реквизитлары:		
Гаризага теркәлгән документлар:		
Төп нөсхә _____ данә, _____ биттә	Күчермә _____ данә, _____ биттә	
Төп нөсхә _____ данә, _____ биттә	Күчермә _____ данә, _____ биттә	
Төп нөсхә _____ данә, _____ биттә	Күчермә _____ данә, _____ биттә	
Искәрмә:		


	N	Бит	Барлығы битләр
--	---	-----	-------------------

0	<p>Үземнең ризалыгымны, шулай ук мине тәкъдим итә торган затның шәхси мәғлүматларны эшкәртүгә (адресларны жыюны, системалаштыруны, туплауны, саклауны, төгәлләштерүне (яңартуны, үзгәртүне), куллануны, таралуны (шул исәптән тапшыруны), аеруны, блоклауны, юкка чыгаруны, персонал мәғлүматларны юкка чыгаруны) адресларны биү, үзгәртү һәм юкка чыгаруны гамәлгә ашыручы органнар тарафыннан, шул исәптән автоматлаштырылган режимда, дәүләт хезмәте күрсәтү максатларында, Россия Федерациясе законнары нигезендә адресларны үзләштерүне, үзгәртүне һәм юкка чыгаруны гамәлгә ашыручы орган тарафыннан, алар нигезендә карарлар кабул итүне дә кертеп, персонал мәғлүматларны эшкәртү өчен кирәкле булган, шулай ук башка гамәлләрне раслыйм.</p>		
1	<p>Шулай ук түбәндәгеләрне раслыйм:          әлеге гаризада күрсәтелгән белешмәләр гариза бирелгән датага дәрәс;          тәкъдим ителгән хокук билгели торган (торганнар) документ(лар) һәм башка документлар һәм алардагы белешмәләр Россия Федерациясе законнарында билгеләнгән таләпләргә туры килә.</p>		
2	Имза	Дата	
	_____	"__" _____ ел	
	(имза)	(инициаллар, фамилияләр)	
3	<p>Гаризаны кабул иткән белгечнең билгеләмәсе һәм аңа кушымта итеп бирелгән документлар:</p>		

-----

- <1> Юл һәр берләштерелгән жир кишәрлеге өчен кабатлана.
- <2> Тезү һәр яңадан бүленгән жир кишәрлеге өчен кабатлана.
- <3>Юл һәр бүленгән бина өчен кабатлана.
- <4> Юл һәр берләшкән бина өчен кабатлана.



**АДРЕСЛАУ ОБЪЕКТЫНА АДРЕС БИРҮДӨН БАШ ТАРТУ  
ЯКИ АНЫҢ АДРЕСЫН БЕТЕРҮ ТУРЫНДА  
КАРАР ФОРМАСЫ**

\_\_\_\_\_  
\_\_\_\_\_  
(Ф.И.О., мөрәжәгать итүченең  
вәкилнең) адресы

\_\_\_\_\_  
\_\_\_\_\_  
(адреслау объектына адрес  
бирү яки аның адресын  
гамәлдән чыгару турында  
гаризаның теркәү номеры)

Адреслау объектына адресны бирүдән баш тарту  
яки аның адресын гамәлдән чыгару турында  
карап

N \_\_\_\_\_

(жирле үзидарә органы, Россия Федерациясе субъекты хакимиятенең  
дәүләт органы исеме  
- федераль әһәмияттәге шәһәр яки федераль әһәмияттәге шәһәр муниципаль  
берәмлектәге шәһәр эчендәге жирле үзидарә органы  
Россия Федерациясе субъекты законы белән вәкаләтле вәкил)

хәбәр итә, нәрсә \_\_\_\_\_,  
(Ф.И.О. мөрәжәгать итүченең күнәлеш килешендә, исеме, номеры  
һәм документны бирү датасы,

\_\_\_\_\_  
шәхесне раслый торган шәхес, почта адресы - физик зат өчен;  
тулы исеме, ИНН, КПП

\_\_\_\_\_  
(Россия юридик заты өчен), ил, дата һәм теркәлү номеры  
(чит ил юридик заты өчен),

\_\_\_\_\_  
почта адресы - юридик зат өчен)  
адресларны бирү, үзгәртү һәм гамәлдән чыгару **кагыйдәләре** нигезендә,  
Россия Федерациясе Хөкүмәтенең 2014 елның 19 ноябрьдәге 1221 номерлы  
карары белән расланган, түбәндәге адресны бирүдән (гамәлдән чыгарудан)  
баш тарткан

(кирәклесенең астына сызарга)

объект адресы \_\_\_\_\_.  
(адреслау объектының төре һәм исеме, сүрәтләү

\_\_\_\_\_  
мөрәжәгать итүче мөрәжәгать иткән очракта адреслау объектын бирү турында,  
адрес объектының урнашу урыны

\_\_\_\_\_  
мөрәжәгать итүче мөрәжәгать иткән очракта адрес  
аның адресын гамәлдән чыгару турында)

бәйле рәвештә \_\_\_\_\_

(баш тарту нигезе)

Жирле үзидарә органы вәкаләтле вәкиле, Россия Федерациясе субъекты  
хакимиятенең дәүләт органы исеме - федераль әһәмияттәге шәһәр яки федераль  
әһәмияттәге шәһәр муниципаль берәмлектәге шәһәр эчендәге жирле үзидарә органы  
Россия Федерациясе субъекты законы белән вәкаләтле вәкиле)

\_\_\_\_\_  
(вазыйфа, Ф.И.О.)

\_\_\_\_\_  
(имза)

## Карар

\_\_\_\_\_.

№ \_\_\_\_\_

Почта адресы бирү турында

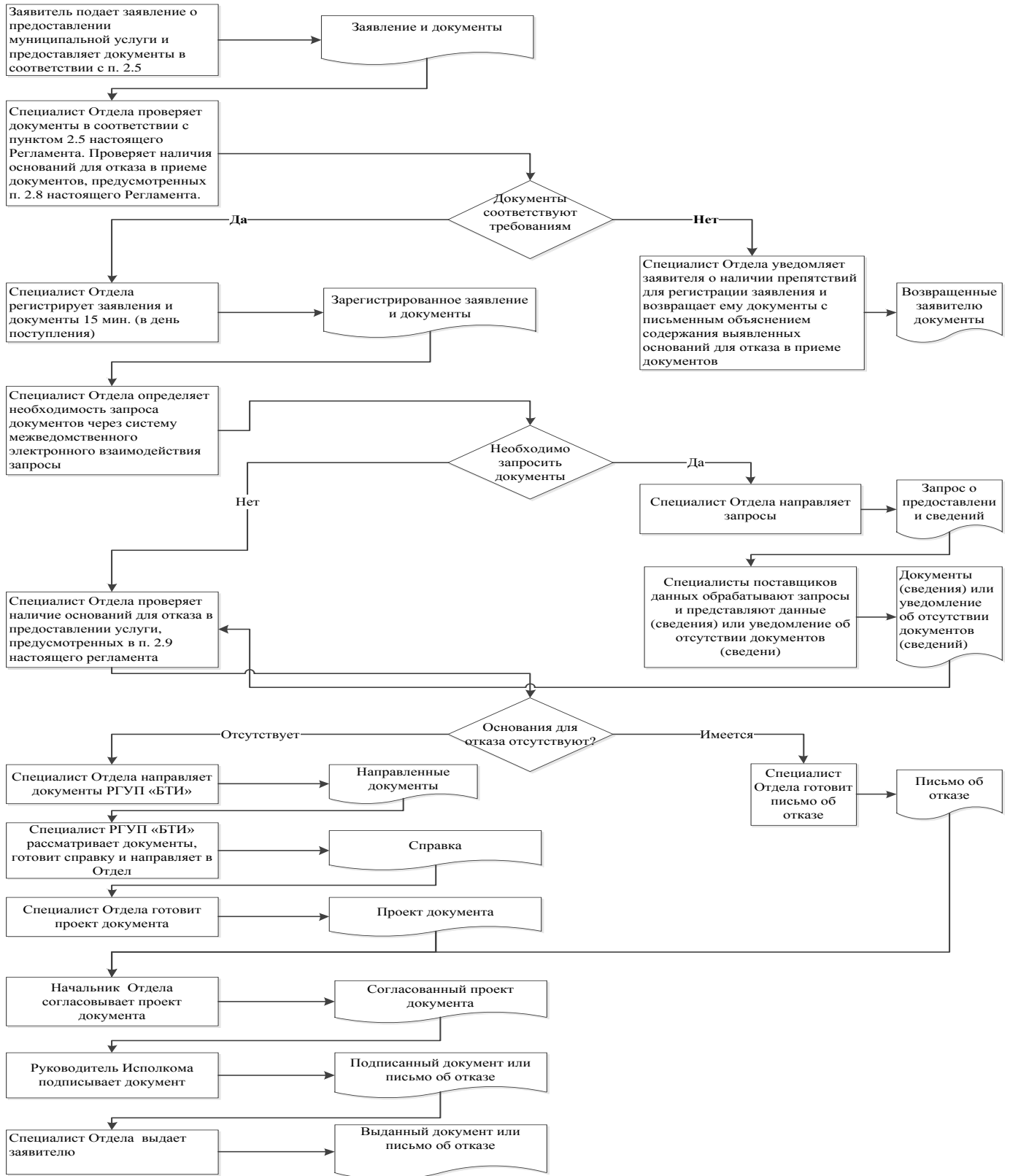
2001 елның 25 октябрендәге № 136-ФЗ номерлы Россия Федерациясе Жир кодексы, 2004 елның 29 декабрендәге № 190-ФЗ номерлы Россия Федерациясе Шәһәр төзелеше кодексы нигезендә, Россия Федерациясе Хөкүмәтенең 2014 елның 19 ноябрендәге 1221 номерлы «Адресларны бирү, үзгәртү һәм гамәлдән чыгару кагыйдәләрен раслау турында» карары нигезендә, Зеленодольск муниципаль районы Башкарма комитеты

**КАРАР БИРӘ:**

1. Күчемсез мөлкәт объектына (Ф.И.О. хокук иясе; мөрәжәгать итүченең төзелеш урнашкан жир кишәрлегенә хокукын билгели торган документ): 422259 Татарстан Республикасы, Зеленодольск муниципаль районы, \_\_\_\_\_ (шәһәр, авыл жирлеге) \_\_\_\_\_, \_\_\_\_\_ ур., \_\_\_\_\_ йортына адрес бирергә.

Житәкче

## Муниципаль хезмэт күрсәтү буенча гамәлләр эзлеклелеге блок-схемасы



Читтән торып эш урыннары исемлеге һәм документларны кабул итү графигы

№ т/б	Читтән торып эш урынының урнашу урыны	Хезмәт күрсәтүче торак пунктлар	Документларны кабул итү графигы

Татарстан Республикасы  
Зеленодольск муниципаль  
районы Башкарма комитеты  
житәкчесенә

---

### Техник хатаны төзәтү турында гариза

Муниципаль хезмәт күрсәтү барышында жиберелгән хата турында хәбәр  
итәм \_\_\_\_\_

(хезмәтнең атамасы)

Язылган: \_\_\_\_\_

---

Дәрәс белешмәләр: \_\_\_\_\_

---

Жиберелгән техник хатаны төзәтүгезне һәм муниципаль хезмәт күрсәтү  
нәтижәсе булып торган документка тиешле үзгәрешләр кертүгезне сорыйм.

Түбәндәге документларны терким:

- 1.
- 2.
- 3.

Техник хатаны төзәтү турындагы гаризаны кире кагу хакында карар кабул  
ителгән очракта, әлеге карарны:

электрон документны E-mail адресына жиберү юлы белән: \_\_\_\_\_;

расланган күчермә рәвешендә кәгазь чыганакта почта аша  
\_\_\_\_\_ адресына

юллавыгызны сорыйм.

Муниципаль хезмәт күрсәтү максатыннан, алар нигезендә муниципаль хезмәт  
күрсәтә торган орган тарафыннан карарлар кабул ителүне исәпкә алып, шул исәптән  
автоматлаштырылган тәртиптә, шәхси мәгълүматларны эшкәртүгә (жыю, системага  
салу, туплау, саклау, тәгаенләү (яңарту, үзгәртү), файдалану, тарату (шул исәптән  
тапшыру), шәхессезләндерү, ябу, шәхси мәгълүматларны юк итү, шулай ук  
муниципаль хезмәт күрсәтү кысаларында шәхси мәгълүматларны эшкәртү өчен  
кирәкле булган башка гамәлләр) үземнең ризалыгымны, шулай ук минем тарафтан  
вәкаләт бирелгән затның ризалыгын раслыйм.

Әлеге гаризага кертелгән, шәхесемә һәм минем исемнән эшләгән вәкил булып  
торган затка кагылышлы, шулай ук минем тарафтан түбәндә кертелгән  
мәгълүматларның дәрәс булуын раслыйм. Гаризага теркәлгән документлар

(документларның күчермэләре) Россия Федерациясе законнарында билгеләнгән таләпләргә җавап бирә, гаризаны тапшыру вакытына бу документлар гамәлдә һәм төгәл мәгълүматларны үз эченә ала.

Миңа күрсәтелгән муниципаль хезмәтнең сыйфатын бәяләү буенча \_\_\_\_\_ телефоны аша сораштыруда катнашырга ризалыгымны бирәм.

\_\_\_\_\_ (дата)      \_\_\_\_\_ (имза)      ( \_\_\_\_\_ )  
(Ф.И.О)

**Муниципаль хезмәт күрсәтү өчен җаваплы һәм аның үтәлешен контрольдә тотуны гамәлгә ашыручы вазыйфай затларның реквизитлары****«ЗМР архитектура һәм шәһәр төзелеше сәясәте идарәсе» МБУ**

Вазифасы	Телефоны	Электрон адресы
Бүлек белгече	8(4371) 5-56-79	<a href="http://www.zelenodolsk.tatar.ru">www.zelenodolsk.tatar.ru</a>