



ПОСТАНОВЛЕНИЕ
2016 елның 15 апреле

Зеленодольск
шәһәре

КАРАР
№ 936

Зеленодольск муниципаль районында
архитектура һәм шәһәр төзелеше өлкәсендә
муниципаль хезмәтләр күрсәтүнең
административ регламентын раслау турында

2016 елның 27 июлендәге 210-ФЗ номерлы «Дәүләт һәм муниципаль хезмәтләр күрсәтүне оештыру турында» Федераль законны гамәлгә ашыру максатларында, Зеленодольск муниципаль районы Башкарма комитеты

КАРАР БИРӘ:

1. Татарстан Республикасы Зеленодольск муниципаль районының архитектура һәм шәһәр төзелеше өлкәсендәге административ регламентын расларга:

1.1. Адрес бирү (үзгәртү һәм бетерү) буенча муниципаль хезмәт күрсәтүнең административ регламенты (1 нче кушымта)

2. Әлеге карарны Татарстан Республикасы муниципаль берәмлекләре порталы составындагы Татарстан Республикасы Зеленодольск муниципаль районының рәсми сайтында (<http://zelenodolsk.tatarstan.ru>) «Интернет» мәгълүмати-телекоммуникация челтәрендә урнаштыруны тәэмин итәргә.

3. Зеленодольск муниципаль районы Башкарма комитетының 2015 елның 10 мартындагы 490 номерлы «Архитектура һәм шәһәр төзелеше өлкәсендә муниципаль хезмәтләр күрсәтүнең административ регламентын раслау турында» карарының 1.6 ярдәмче программасы белән расланган административ регламенты үз көчен югалткан дип танырга.

4. Әлеге карарның үтәлешен контрольдә тотуны үз өстемдә калдырам.

Житәкче

А.Х. Сәхибуллин

Зеленодольск муниципаль районы
Башкарма комитеты
2016 елның 15 апрелендәге
936 номерлы карарына
1 номерлы кушымта

Адреслар бирү, үзгәртү һәм бетерү буенча муниципаль хезмәт күрсәтүнең административ регламенты

адреслау объектларына адреслар бирү, адресларны үзгәртү, бетерү, урам-юл челтәре элементларына (федераль эһәмияттәге автомобиль юлларыннан, региональ яисә муниципальара эһәмияттәге автомобиль юлларыннан тыш) исемнәр бирү, муниципаль районның авылары территориясә чикләрендә планлаштыру структурасы элементларына исемнәр бирү, мондый исемнәрне үзгәртү, бетерү, мәгълүматны дәүләт адреслы реестрында урнаштыру.

1. Гомуми нигезләмәләр

1.1. Муниципаль хезмәт күрсәтүнең әлеге административ регламенты (алга таба - Регламент) күчәмсез мөлкәт объектына (алга таба - муниципаль хезмәт) адрес бирү (үзгәртү, төгәлләштерү, бетерү) буенча муниципаль хезмәт күрсәтү стандартын һәм тәртибен билгели.

1.2. Муниципаль хезмәт алучылар: физик һәм юридик затлар (алга таба - мөрәжәгать итүче).

Адреска адресланган объектка гариза бирү яки аның адресын гамәлдән чыгару турында гариза (алга таба - гариза) адресация объекты милекчесә тарафыннан үз инициативасы буенча яки адресация объектына түбәндәге әйберләрнең берсә булган зат тарафыннан тапшырыла:

- а) хужалык алып бару хокукы;
- б) оператив идарә итү хокукы;
- в) гомерлек мирас хужасы хокукы;
- г) даими (вакыты чикләнмәгән) файдалану хокукы.

1.3. Муниципаль хезмәт Татарстан Республикасы Зеленодольск муниципаль районы Башкарма комитеты (алга таба - Башкарма комитет) тарафыннан күрсәтелә.

Муниципаль хезмәт башкаручы - «Зеленодольск муниципаль районының архитектура һәм шәһәр төзелешә сәясәте идарәсә» МБУ (алга таба - Бүлек).

1.3.1. Башкарма комитетның урнашкан урыны: Зеленодольск шәһәре, Ленин ур., 41а йорт.

Бүлекнең урнашкан урыны: Зеленодольск шәһ., Ленин ур., 41а йорт, 211 каб.

Эш графигы:

дүшәмбе - жомга: 8.00 сәгатътән 17.00 сәгатъкә кадәр;

шимбә, якшәмбе: ял көннәре.

Ял итү һәм ашау өчен тәнәфес вакыты эчке хезмәт тәртибе кагыйдәләре белән билгеләнә.

Белешмә өчен телефон 8(4371) 5-56-79.

Шәхесне раслаучы документлар буенча үтү.

1.3.2. “Интернет” мәгълүмати-телекоммуникация челтәренә муниципаль районның рәсми сайт адресы (алга таба - “Интернет” челтәре): (<http://www.zelenodolsk.tatar.ru>).

1.3.3. Муниципаль хезмәт турында мәгълүматны түбәндәге ысуллар белән алырга мөмкин:

1) Башкарма комитет биналарында урнашкан, мөрәжәгать итүчеләр белән эшләү өчен муниципаль хезмәт турында визуаль һәм текстлы мәгълүматны үз эченә алган, мәгълүмат стендлары аша. Мәгълүмат стендларында урнаштырыла торган мәгълүмат шушы Регламентның 1.1, 1.3.1, 2.3, 2.5, 2.8, 2.10, 2.11, 5.1 пунктларындагы (пунктчаларындагы) муниципаль хезмәт турында белешмәләренә үз эченә ала;

2) «Интернет» челтәре аша муниципаль районның рәсми сайтында (<http://www.zelenodolsk.tatar.ru>);

3) Татарстан Республикасы дәүләт һәм муниципаль хезмәтләр порталында (<http://uslugi.tatar.ru/>);

4) Бердәм дәүләт һәм муниципаль хезмәтләр (функцияләр) порталында (<http://www.gosuslugi.ru/>);

5) Башкарма комитетта (бүлектә):

телдән мөрәжәгать иткәндә – шәхсән яки телефон буенча;

язмача (шул исәптән электрон документ формасында) мөрәжәгать иткәндә – кәгазьдә почта аша, электрон формада электрон почта аша.

1.3.4. Муниципаль хезмәт күрсәтү мәсьәләләре буенча мәгълүмат Бүлек белгече тарафыннан муниципаль районның рәсми сайтында һәм Башкарма комитет биналарында, мөрәжәгать итүчеләр белән эшләү өчен, мәгълүмати стендларда урнаштырыла.

1.4. Муниципаль хезмәт күрсәтү түбәндәгеләр нигезендә гамәлгә ашырыла:

Россия Федерациясенә 2001 елның 25 октябрәндәге 136-ФЗ номерлы жир кодексы (алга таба - РФ Жир кодексы) (РФ законнар жыентыгы, 29.10.2001, №44, 4147 ст.);

Россия Федерациясе Шәһәр төзелеше кодексының 2004 елның 29 декабрдәге 190-ФЗ номерлы (алга таба - РФ ГрК) (РФ законнар җыентыгы, 03.01.2005, №1 (1 өлеш), 16 ст.);

2013 елның 28 декабрдәге № 443-ФЗ номерлы "Россия Федерациясендә жирле үзидарә оештыруның гомуми принциплары турында» федераль законга үзгәрешләр кертү хакында һәм федераль мәгълүмати адреслы система турында"гы Федераль закон (алга таба - Федераль закон 28.12.2013 № 443-ФЗ) (РФ законнар җыентыгы, 30.12.2013, №52 (I өлеш), 7008 ст.);

2003 елның 06 октябрдәге 131-ФЗ номерлы «Россия Федерациясендә жирле үзидарәне оештыруның гомуми принциплары турында» Федераль закон (алга таба - 131-ФЗ номерлы Федераль закон) (РФ законнар җыентыгы, 06.10.2003, №40, ст.3822);

2010 елның 27 июлендәге 210-ФЗ номерлы "Дәүләт һәм муниципаль хезмәтләр күрсәтүне оештыру турында" Федераль закон (алга таба - 210-ФЗ номерлы Федераль закон) (РФ законнар җыентыгы, 02.08.2010, №31, 4179 ст.);

Адресларны бирү, үзгәртү һәм гамәлдән чыгару кагыйдәләре Россия Федерациясе Хөкүмәтенен 2014 елның 19 ноябрдәге 1221 номерлы карары белән расланган (алга таба - Кагыйдәләр) (2014 елның 24 ноябрдәге рәсми хокукый мәгълүмат интернет-порталы <http://www.pravo.gov.ru>);

2004 елның 28 июлендәге 45-ТРЗ номерлы «Татарстан Республикасында жирле үзидарә турында»гы Татарстан Республикасы законы (алга таба – 45-ТРЗ номерлы ТР Законы) (Татарстан Республикасы, №155-156, 03.08.2004);

Зеленодольск муниципаль районы Советының 2005 елның 14 декабрдәге 18 номерлы карары белән расланган Татарстан Республикасы Зеленодольск муниципаль районы уставы (алга таба - Устав);

Зеленодольск муниципаль районы Советы карары белән расланган 2006 елның 13 гыйнвардагы 30 номерлы Зеленодольск муниципаль районы Башкарма комитеты турында нигезләмә (алга таба - БК турындагы нигезләмә);

Зеленодольск муниципаль районы Башкарма комитет җитәкчесенен 2013 елның 07 маендагы 981 номерлы карары белән расланган «Зеленодольск муниципаль районының архитектура һәм шәһәр төзелеше сәясәте идарәсе» муниципаль бюджет учреждениесе уставы;

Башкарма комитет җитәкчесенен 2013 елның 31 маендагы ОД-45-нче номерлы күрсәтмәсе белән расланган Башкарма комитет эчке хезмәт күрсәтмәсе кагыйдәләре (алга таба - Кагыйдәләр);

Оешманың 2011 елның 23 июнендәге 21 номерлы боерыгы белән расланган «Зеленодольск муниципаль районының архитектура һәм шәһәр төзелеше сәясәте идарәсе» муниципаль бюджет учреждениесенен эчке хезмәт тәртипләре кагыйдәләре.

1.5. Әлеге Регламентта түбәндәге терминнар һәм билгеләмәләр кулланыла:

«ТР Электрон Хөкүмәте» - Татарстан Республикасының электрон документ әйләнеше системасы, Интернет адресы: <https://intra.tatar.ru>

адрес - Россия Федерациясендә жирле үзидарәне оештыру принциплары нигезендә структуралаштырылган һәм шул исәптән планлаштыру структурасы элементы (кирәк булганда), урам-юл челтәре элементы исемен, шулай ук адреслау объектын идентификацияләргә мөмкинлек бирә торган цифрлы һәм (яисә) аны идентифицировать итәргә мөмкинлек бирә торган хәрәфле-цифрлы тамгалауны үз эченә алган адрес объектының урнашкан урыны тасвирламасы;

дәүләт адреслар реестры - адреслар турында белешмәләр булган дәүләт мәгълүмат ресурсы;

адреслау объекты - бер яисә берничә күчәмсез мөлкәт объекты, шул исәптән жир кишәрлекләре, яисә Россия Федерациясе Хөкүмәте тарафыннан билгеләнгән адресларны бирү, үзгәртү, бетерү кагыйдәләрендә каралган очракта, адрес бирелә торган башка объект;

федераль мәгълүмат адреслар системасы - дәүләт адреслар реестрын булдыруны, алып баруны һәм куллануны тәмин итүче федераль дәүләт мәгълүмат системасы;

«адрес барлыкка китерүче элементлар» - ил, Россия Федерациясе субъекты, муниципаль берәмлек, торак пункт, урам-юл челтәре элементы, планлаштыру структурасы элементы һәм адреслау объектының идентификация элементы (элементлары);

"адреслау объектының идентификация элементлары" - жир кишәрлегенә номеры, биналарның (корылмаларның) типлары һәм номерлары, биналар һәм төгәлләнмәгән төзелеш объектлары;

"Дәүләт адрес реестрында адреслау объекты адресының уникаль номеры" - дәүләт адрес реестрында адреслау объекты адресына бирелә торган язма номеры;

«планлаштыру структурасы элементы» - зона (массив), район (шул исәптән торак район, микрорайон, квартал, сәнәгать районы), бакчачылык, яшелчәчелек һәм дача коммерциягә карамаган берләшмәләрен урнаштыру территорияләре;

"урам-юл челтәре элементы" - урам, проспект, тыкрык, юл, яр бие, мәйдан, бульвар, тупик, съезд, шоссе, аллея һәм башкалар.

Дәүләт һәм муниципаль хезмәтләр күрсәтүнең күпфункцияле үзәге - документлар кабул итү һәм бирү тәрәзәсе, муниципаль районнарның авыл жирлекләрендә мөрәжәгать итүчеләргә консультация бирү.

Әлеге Регламентта муниципаль хезмәт күрсәтү турында гариза (алга таба – гариза) дигәндә муниципаль хезмәт күрсәтү турындагы гарызнамә аңлашыла (2010 елның 27 июлендәге 210-ФЗ номерлы Федераль законның 2 статьясындагы 2 нче пункт). Гариза стандарт бланкта тугызыла (1 нче номерлы кушымта).

Әлеге Регламентның гамәлдә булуы күчемсез милек объектларына кагыла, аларга түбәндәгеләр керә: төзелеп беткән капитал төзелеш объектлары (биналар, төзелеш, корылмалар), төзелеп бетмәгән объектлар һәм капитал төзелеш максатларында бирелгән жир кишәрлекләре.

Әлеге Регламентның гамәли көче түбәндәгеләргә кагылмый:

- вак сугару челтәре объектлары (сәүдә һәм хезмәт күрсәтү өлкәсендә капитал булмаган стационар һәм стационар булмаган объектлар);

- автомобиль транспорты тукталышлары (күпкәтлы тукталышлардан тыш);

- металл һәм аерым торучы капитал гаражлар (гараж-төзелеш кооперативларыннан тыш);

- югарыда атап үтелгән объектлар өчен бирелгән яисә урнаштырыла торган жир кишәрлекләре.

2. Муниципаль хезмэт күрсәтү стандарты

Муниципаль хезмэт күрсәтү стандартына куелган таләпнең атамасы	Стандартка карата таләпләр эчтәлеге	Хезмәтне яки таләпне билгели торган норматив акт
2.1. Муниципаль хезмэт атамасы	Күчемсез милек объектларына адрес бирү (үзгәртү, төгәлләштерү, гамәлдән чыгару)	РФ Шәһәр төзелеше кодексы; Россия Федерациясе Жир кодексы
2.2. Жирле үзидарәнең муниципаль хезмәтне турыдан-туры күрсәтүче башкарма-күрсәтмә органы исеме	Татарстан Республикасы Зеленодольск муниципаль районы Башкарма комитеты	БК турындагы нигезләмә
2.3. Муниципаль хезмэт күрсәтү нәтижәсе	1.Адреслау объектына адресны бирү яки аның адресын юкка чыгару турында карар (күрсәтмә №2 кушымта) 2. Адреслау объектына адресны бирүдән баш тарту яисә аның адресын гамәлдән чыгару турындагы карар (3 нче кушымта)	П.39 Кагыйдәләр
2.4. Муниципаль хезмэт күрсәтү вакыты, шул исәптән муниципаль хезмэт күрсәтүдә катнашучы оешмаларга мөрәжәгать итү зарурлыгын исәпкә алып, туктатып тору мөмкинлеге Россия Федерациясе законнарында	Гариза бирү көнен кертәп, 16 көн дәвамында ¹ . Адреслау объектына адрес бирү яисә аның адресын бетерү турындагы карар, шулай ук мондый бүләкләүдән баш тарту яки гамәлдән чыгару турындагы карар вәкаләтле орган тарафыннан гариза кәргән көннән алып 18 эш көннән дә соңга калмыйча кабул ителә.	37 Кагыйдә пункты

¹ Процедураларның дәвамлылыгы эш көннәрендә исәпләнә.

<p>каралган очракта, муниципаль хезмэт күрсәтүне туктатып тору вакыты</p>		
<p>2.5. Муниципаль хезмэт күрсәтү өчен законнар яисә башка норматив хокукий актлар нигезендә кирәкле документларның, шулай ук мөрәжәгать итүче тарафыннан тапшырылырга тиешле муниципаль хезмәтләр күрсәтү өчен кирәкле һәм мәжбүри булган хезмэт күрсәтүләрнең тулы исемлеге, аларны мөрәжәгать итүче тарафыннан алу ысуллары, шул исәптән электрон формада, аларны тапшыру тәртибе</p>	<p>а) адреслау объектына адресны бирү яки аның адресын юкка чыгару турында гариза (алга таба - гариза) адресация объекты хужасы тарафыннан үз инициативасы буенча яисә адреслау объектына түбәндәге эйбер хокукларының берсе булган зат тарафыннан тапшырыла:</p> <p>б) күчемсез мөлкәткә хокукларның һәм аның белән алыш-бирешләрнең Бердәм дәүләт реестрында адреслау объектына (объектларына) хокук билгели торган һәм (яисә) хокукий таныклаучы документлар;</p> <p>в) күчемсез милек объектларының кадастр паспортлары, аларны үзгәртеп кору нәтижәсендә бер һәм аннан да күбрәк адреслау объектының барлыкка килүе тора (күчемсез милек объектларын адреслауның бер һәм аннан да күбрәк яңа объектлары барлыкка килгән очракта);</p> <p>г) адреслау объекты төзелешенә рөхсәт (төзелеп килә торган адреслау объектларына адрес биргәндә) һәм (яисә) адреслау объектын эксплуатациягә кертүгә рөхсәт;</p> <p>д) кадастр планында яисә тиешле территориянең кадастр картасында адреслау объектының урнашу схемасы (адреска жир кишәрлеге бирелгән очракта);</p> <p>е) адреслау объектының кадастр паспорты (кадастр исәбенә куелган адрес объекты бирелгән очракта);</p> <p>ж) жирле үзидарә органының торак бинаны торак булмаган</p>	<p>Кагыйдәләрнең пункты</p> <p>34</p>

бинага яисэ торак булмаган бинаны торак бинага күчерү турындагы карары (адрес бирелгән очракта, мондый адресны үзгәрткән һәм гамәлдән чыгарган очракта, аны торак бинадан торак булмаган бинага яисэ торак булмаган бинадан тора булган бинага күчергән очракта);

з) адреслауны бөр һәм аннан да күбрәк яңа объектларын (күчөмсөз милөк объектларын (биналарны) үзгәртеп төзөгәндә һәм (яисэ) яңадан планлаштырганда кабул итү комиссиясе акты (адреслауны бөр һәм аннан да күбрәк яңа объектлары барлыкка килгән очракта);

и) әлегә Кагыйдәләрнең 14 пунктындагы "а" пунктчасында күрсәтелгән нигезләрдә адреслау объектының адресын гамәлдән чыгарган очракта) күчөмсөз милөк объект турында кадастр өзөмтәсе;

к) адреслау объект буенча соратыла торган күчөмсөз мөлкәтнең дәүләт кадастрында булмасы турында хәбәрнамә (адреслау объектының адресын әлегә Кагыйдәләрнең 14 пунктындагы "б" пунктчасында күрсәтелгән нигезләрдә гамәлдән чыгарган очракта).

Гариза биргәндә мөрәжәгать итүчеләр (мөрәжәгать итүченең вәкилләре) аңа югарыда күрсәтелгән документларны теркәргә хокуклы, әгәр мондый документлар дәүләт хакимияте органы, жирле үзидарә органы яисэ дәүләт органнарына яки жирле үзидарә органнарына буйсынучы оешмалар карамагында булмаса.

	<p>Вәкаләтле органга электрон документлар рәвешендә тапшырыла торган элге Кагыйдәләрнең 34 пункттында күрсәтелгән документлар мөрәжәгать итүче (мөрәжәгать итүче вәкиле) тарафыннан көчәйтелгән квалификацияле электрон имза кулланып таныклана.</p>	
<p>2.6. Дәүләт органнары, жирле үзидарә органнары һәм башка оешмалар карамагында булган һәм мөрәжәгать итүче тапшырырга хокуклы муниципаль хезмәт күрсәтү өчен норматив хокукый актлар нигезендә кирәкле документларның тулы исемлеге, шулай ук мөрәжәгать итүчеләр тарафыннан аларны алу ысуллары, шул исәптән электрон рәвештә, аларны тапшыру тәртибе; дәүләт органы, жирле үзидарә органы яисә элге документлар белән эш итүче оешма</p>	<p>а) күчемсез мөлкәткә хокукларның һәм аның белән алыш-бирешләрнең Бердәм дәүләт реестрында адресының (объектларының) объектына (объектларына) хокук билгели торган һәм (яисә) хокукый таныклаучы документлар;</p> <p>б) күчемсез милек объектларының кадастр паспортлары, аларны үзгәртеп кору нәтижәсендә бер һәм аннан да күбрәк адреслау объектының барлыкка килүе тора (күчемсез милек объектларын адреслауның бер һәм аннан да күбрәк яна объектлары барлыкка килгән очракта);</p> <p>в) адреслау объекты төзелешенә рөхсәт (төзелеп килә торган адреслау объектларына адрес биргәндә) һәм (яисә) адреслау объектын эксплуатациягә кертүгә рөхсәт;</p> <p>г) кадастр планында яисә тиешле территориянең кадастр картасында адрес объектының урнашу схемасы (адреска жир кишәрлеге бирелгән очракта);</p> <p>д) адресация объектының кадастр паспорты (кадастр исәбенә куелган адрес объекты бирелгән очракта);</p> <p>е) жирле үзидарә органының торак бинаны торак булмаган бинага яисә торак булмаган бинаны торак бинага күчерү турындагы карары (бинага адрес бирелгән, үзгәртелгән һәм</p>	

гамәлдән чыгарылган очракта, ул торак бинадан торак булмаган бинага яисә торак булмаган бинадан торак бинага күчерелгән очракта);

ж) адреслауның бер һәм аннан да күбрәк яңа объектларын (күчемсез милек объектларын (биналарны) үзгәртеп төзөгәндә һәм (яисә) яңадан планлаштырганда кабул итү комиссиясе акты (адреслауның бер һәм аннан да күбрәк яңа объектлары барлыкка килгән очракта);

з) әлеге Кагыйдәләрнең 14 пунктындагы "а" пунктчасында күрсәтелгән нигезләрдә адреслау объекты адресын гамәлдән чыгарган очракта) күчемсез милек объекты турында кадастр өземтәсе;

и) адреслау объекты буенча соратыла торган күчемсез мөлкәтнең дәүләт кадастрында булмасы турында хәбәрнамә (адреслау объектының адресын әлеге Кагыйдәләрнең 14 пунктындагы "б" пунктчасында күрсәтелгән нигезләрдә гамәлдән чыгарган очракта).

Гариза биргәндә мөрәжәгать итүчеләр (мөрәжәгать итүченең вәкилләре) аңа югарыда күрсәтелгән документларны теркәргә хокуклы, әгәр мондый документлар дәүләт хакимияте органы, жирле үзидарә органы яисә дәүләт органнарына яки жирле үзидарә органнарына буйсынучы оешмалар карамагында булмаса.

Вәкаләтле органга электрон документлар рәвешендә тапшырыла торган әлеге Кагыйдәләрнең 34 пунктында

	күрсәтелгән документлар мөрәжәгать итүче (мөрәжәгать итүче вәкиле) тарафыннан көчәйтелгән квалификацияле электрон имза кулланып таныклана.	
2.7. Норматив хокукый актларда каралган очрақларда аларны килештерү хезмәт күрсәтү өчен таләп ителә торган һәм муниципаль хезмәт күрсәтүче орган гамәлгә ашыра торган дәүләт хакимияте органнары (жирле үзидарә органнары) һәм аларның структур бүлекчәләре исемлеге	Килешү таләп ителми.	
2.8. Муниципаль хезмәт күрсәтү өчен кирәкле документларны кабул итүдән баш тарту өчен нигезләренң тулы исемлеге	<ol style="list-style-type: none"> 1) Документларның тиеш булмаган зат тарафыннан тапшырылуы; 2) Тапшырылган документларның әлеге Регламентның 2.5 пунктында күрсәтелгән документлар исемлегенә туры килмәве; 3) Гаризада һәм гаризага теркәлә торган документларда килешенмәгән төзәтүләр, аларның эчтәлеген бертөрле генә аңлатмый торган житди зарарланулар бар; 4) Документларны тиешле булмаган органга тапшыру. 	
2.9. Муниципаль хезмәт күрсәтүне туктатып тору яки муниципаль хезмәт күрсәтүне кире кагу өчен	<p>Хезмәт күрсәтүне туктатып тору өчен нигезләр каралмаган.</p> <p>Баш тарту өчен нигезләр:</p> <ol style="list-style-type: none"> а) адреслау объектын бирү турындагы гариза белән әлеге 	

нигезлэрнең тулы исемлеге	<p>Кагыйдэлэрнең 27 һәм 29 пунктларында күрсәтелмәгән зат мөрәжәгать итте;</p> <p>б) ведомствоара гарызнамәгә җавап адреслау объектына адрес бирү яки аның адресын гамәлдән чыгару өчен кирәкле документ һәм (яки) мәгълүмат булмауны раслый, һәм тиешле документ мөрәжәгать итүче (мөрәжәгать итүче вәкиле) тарафыннан үз теләге белән тәкъдим ителмәгән;</p> <p>в) адреслау объектына адрес бирү яисә аның адресын юкка чыгару өчен бурычы мөрәжәгать итүчегә (мөрәжәгать итүче вәкиленә) йөкләнгән документларны Россия Федерациясе законнарында билгеләнгән тәртипне бозып бирелгән;</p> <p>г) әлеге Кагыйдэлэрнең 5, 8-11 һәм 14-18 пунктларында күрсәтелгән адрес объектына бирү яисә аның адресын гамәлдән чыгару өчен очраklar һәм шартлар юк.</p> <p>д) адреслау объектына адрес бирүдән баш тарту яки аның адресын гамәлдән чыгару турындагы карарга карата шикаять суд тәртибендә бирелергә мөмкин.</p>	
2.10.Хезмәт күрсәтү өчен алына торган дәүләт пошлинасын яисә башка түләүне алу тәртибе, күләме һәм алу нигезләре	Муниципаль хезмәт бушлай күрсәтелә	
2.11. Хезмәт күрсәтү өчен кирәкле һәм мәжбүри булган хезмәт күрсәтүләр өчен түләү алу тәртибе,	Кирәк һәм мәжбүри булган хезмәтләр күрсәтү таләп ителми	

күләме һәм нигезләре, шул исәптән мондый түләү күләмен исәпләү методикасы турында мәгълүматны да кертеп		
2.12. Муниципаль хезмәт күрсәтү турында гарызнамә биргәндә һәм муниципаль хезмәтләр күрсәтү нәтижәсен алганда чиратта көтүнең максималь вакыты	Муниципаль хезмәттән файдалану турында гариза бирү вакыты, чират булган очракта, 15 минуттан артмаска тиеш. Муниципаль хезмәт күрсәтү нәтижәсен алганда чиратта көтүнең максималь вакыты 15 минуттан артмаска тиеш.	
2.13. Муниципаль хезмәт күрсәтү турында мөрәжәгать итүченең гарызнамәсен, шул исәптән электрон рәвештә теркәү вакыты	Гариза кергән вакыттан алып бер көн дәвамында	
2.14. Муниципаль хезмәт күрсәтелә торган биналарга мөрәжәгать итүчеләрнең көтү һәм кабул итү урыннарына карата, шул исәптән күрсәтелгән объектларның инвалидларны социаль яклау турындагы Россия Федерациясе законнары нигезендә инвалидларның файдалана алуын тәмин итүгә, мондый хезмәтләр күрсәтү тәртибе турында визуаль, текст һәм мультимедиа	Муниципаль хезмәт күрсәтү янгынга каршы система һәм янгын сүндерү системасы булган, документлар тутыру өчен кирәкле жиһаз, мәгълүмат стендлары урнаштырылган бина һәм бүлмәләрдә гамәлгә ашырыла. Инвалидларның муниципаль хезмәт күрсәтү урынына тоткарлыксыз керү мөмкинлеге тәмин ителә (бүлмәләргә уңайлы керү-чыгу һәм аның эчендә хәрәкәт итү). Муниципаль хезмәт күрсәтү тәртибе турындагы визуаль, текстлы һәм мультимедиа мәгълүмат мөрәжәгать итүчеләр өчен уңайлы урыннарда, шул исәптән инвалидларның чикләнгән мөмкинлекләрен исәпкә алып урнаштырыла	Кагыйдәләр

<p>мәгълүматларын рәсмиләштерү, урнаштыруга таләпләр</p>		
<p>2.15. Муниципаль хезмәт күрсәтүләрнең үтемлек һәм сыйфат күрсәткечләре, шул исәптән муниципаль хезмәт күрсәткәндә мөрәжәгать итүченең вазыйфай затлар белән хезмәттәшлеге саны һәм аларның дәвамлылыгы, муниципаль хезмәт күрсәтүләрнең күпфункцияле үзәгендә, дәүләти һәм муниципаль хезмәтләр күрсәтүнең күпфункцияле үзәгә читтән торып эшләүчеләрендә дәүләт һәм муниципаль хезмәт күрсәтүләр мөмкинлеге, муниципаль хезмәт күрсәтү барышы турында мәгълүмат алу мөмкинлеге, шул исәптән мәгълүмати-коммуникация технологияләрен кулланып, мәгълүмат алу мөмкинлеге</p>	<p>Муниципаль хезмәттән һәркем файдалана алу күрсәткечләре: бина жәмәгать транспортыннан файдалану мөмкинлеге зонасында урнашкан; белгечләрнең, шулай ук мөрәжәгать итүчеләрдән документлар кабул ителә торган бүлмәләрнең житәрлек санда булуы; мәгълүмат стендларында, «Интернет» челтәрендәге мәгълүмат ресурсларында, Бердәм дәүләти һәм муниципаль хезмәтләр порталында муниципаль хезмәт күрсәтү ысуллары, тәртибе һәм вакытлары турында тулы мәгълүмат булу.</p> <p>Муниципаль хезмәт күрсәтү сыйфаты түбәндәгеләрнең булмавы белән характерлана:</p> <p>мөрәжәгать итүчеләрдән документлар кабул иткәндә һәм аларга документларны тапшырганда чират;</p> <p>муниципаль хезмәт күрсәтү вакытларын бозулар;</p> <p>муниципаль хезмәт күрсәтүче муниципаль хезмәткәрләрнең гамәлләренә (гамәл кылмауларына) шикаятьләр;</p> <p>муниципаль хезмәт күрсәтүче муниципаль хезмәткәрләрнең мөрәжәгать итүчеләргә карата тупас, игътибарсыз мөнәсәбәтенә карата шикаятьләр.</p> <p>Муниципаль хезмәт күрсәтү турында гарызнамә биргәндә һәм муниципаль хезмәт күрсәтү нәтижәләрен алганда муниципаль хезмәт күрсәтүче вазыйфай затның һәм мөрәжәгать</p>	

	<p>итүченең бер тапкыр аралашуы күздә тотыла. Аралашу дәвамлылыгы регламент нигезендә билгеләнә.</p> <p>Муниципаль хезмәт дәүләт һәм муниципаль хезмәтләр күрсәтә торган күпфункцияле үзәк, күпфункцияле үзәкнең читтәге эш урыннары аша күрсәтелгәндә, консультация бирүне, документлар кабул итүне һәм тапшыруны күпфункцияле үзәк белгече башкара (алга таба- КФҮ).</p> <p>Муниципаль хезмәт күрсәтү барышы турында мәгълүмат мөрәжәгать итүче тарафыннан Бердәм дәүләт һәм муниципаль хезмәтләр порталында, КФҮ аша алынырга мөмкин.</p>	
<p>2.16. Электрон рәвештә муниципаль хезмәт күрсәтүнең үзенчәлекләре</p>	<p>Муниципаль хезмәтне электрон рәвештә алу тәртибе турында консультацияне Интернет-кабул итү бүлмәсе яки Татарстан Республикасы дәүләт һәм муниципаль хезмәтләр порталы аша алырга мөмкин.</p> <p>Электрон документ рәвешендә муниципаль хезмәт күрсәтү турында гариза «Интернет» мәгълүмат-телекоммуникация челтәрендә федераль мәгълүмат адреслы системасы федераль мәгълүмати порталыннан, «Татарстан Республикасы дәүләт һәм муниципаль хезмәтләр порталыннан (http://uslugi.tatar.ru/) яисә дәүләт һәм муниципаль хезмәтләрнең (функцияләрнең) Бердәм порталыннан (http://www.gosuslugi.ru/) файдаланып бирелә.</p>	

3. Административ процедураларны үтәү тәртибен, аларны үтәү тәртибенә таләпләр, шул исәптән административ процедураларны электрон рәвештә башкару үзенчәлекләре, шулай ук күп функцияле үзәкләрдә, дәүләти һәм муниципаль хезмәтләр күрсәтүнең күп функцияле үзәгенең читтән торып эшләү урыннарында административ процедураларны башкару составы, эзлеклелеге һәм үтәү вакытлары

3.1. Муниципаль хезмәт күрсәтүдә эзлекле гамәлләр тасвирламасы

3.1.1. Муниципаль хезмәт күрсәтү түбәндәге процедураларны үз эченә ала:

- 1) мөрәжәгать итүчегә консультация бирү;
- 2) гариза кабул итү һәм теркәү;
- 3) ведомствоара гарызнамәләр муниципаль хезмәт күрсәтүдә катнашучы органнарға формалаштыру һәм жибәрү;
- 4) муниципаль хезмәт нәтижәсен эзерләү;
- 5) мөрәжәгать итүчегә муниципаль хезмәт нәтижәсен бирү.

3.1.2. Муниципаль хезмәт күрсәтү буенча гамәлләрнең эзлеклеклек блок-схемасы 4 нче кушымтада күрсәтелгән.

3.2. Мөрәжәгать итүчегә консультацияләр күрсәтү

3.2.1. Мөрәжәгать итүче Бүлеккә шәхсэн, телефон һәм (яки) электрон почта аша муниципаль хезмәт күрсәтү тәртибе турында консультацияләр алу өчен мөрәжәгать итәргә хокуклы.

Бүлек белгече мөрәжәгать итүчегә, шул исәптән, муниципаль хезмәт алу өчен тапшырыла торган документациянең составы, формасы һәм башка мәсьәләләр буенча консультация бирә һәм, кирәк булганда, гариза бланкын тутыруда ярдәм күрсәтә.

Әлеге пунктта билгеләнә торган процедуралар мөрәжәгать итүче мөрәжәгать иткән көндә башкарыла.

Процедураларның нәтижәсе: тапшырыла торган документларның составы, формасы буенча һәм рөхсәт алуның башка мәсьәләләре буенча консультацияләр.

3.3. Гаризаны кабул итү һәм теркәү

3.3.1. Мөрәжәгать итүче (мөрәжәгать итүченең вәкиле) гариза кәгазе ярдәмендә почта аша кертемнәрне сурәтләп һәм хәбәрнамәне тапшыру турында шәхсэн яисә электрон документ рәвешендә яисә муниципаль хезмәт күрсәтү турында КФҮ аша тапшыра һәм документларны шушы Регламентның 2.5 пункты

нигезендә бүлеккә тапшыра. Гариза һәм документлар читтән торып эш урыны аша бирелергә мөмкин. Читтән торып эш урыннары исемлеге 5 нче кушымтада китерелгән.

Электрон документ рәвешендә муниципаль хезмәт күрсәтү турында гариза электрон почта яисә Интернет аша бүлеккә жиберелә. Электрон формада кабул ителгән гаризаны теркәү билгеләнгән тәртиптә башкарыла.

3.3.2. Гаризалар кабул итүче Бүлек белгече түбәндәгеләрне тормышка ашыра:

мөрәжәгать итүченең шәхесен билгели;

мөрәжәгать итүченең вәкаләтләрән тикшерә (ышанычнамә белән эш иткән очракта);

әлеге Регламентның 2.5 пунктында каралган документларның булу-булмавын тикшерә;

тапшырылган документларның билгеләнгән таләпләргә туры килү-килмәвен тикшерә (документларның күчермәләрен тиешенчә ясау, документларда төзәтүләр, өстәп язучулар, сызылган сүзләр һәм башка килештерелмәгән төзәтүләрнең булмавын).

Гаеп булмаган очракта бүлек белгече түбәндәгеләрне башкара:

гаризаны кабул итү һәм аны махсус журналда теркәү;

мөрәжәгать итүчегә тапшырылган документларны кабул итү датасы, бирелгән керү номеры, муниципаль хезмәтне башкару датасы һәм вакыты турында билге куелган документлар исемлегенә күчермәсен тапшыра;

гаризаны карау өчен Башкарма комитет житәкчесенә жиберә.

Документларны кабул итүдән баш тарту өчен нигезләр булган очракта, бүлек белгече, документларны кабул итүне алып баручы мөрәжәгать итүчегә гаризаны теркәү өчен киртәләр булу турында хәбәр итә һәм документларны кабул итүдән баш тарту өчен ачыкланган нигезләрнең эчтәлеген язучу аңлатып, документларны кире кайтара.

Әлеге пункт белән билгеләнә торган процедуралар түбәндәге вакыт эчендә башкарыла:

гаризаны һәм документларны 15 минут эчендә кабул итү;

гариза кергән вакыттан аны бер көн эчендә теркәү.

Процедураларның нәтижәсе: Башкарма комитет житәкчесенә карап тикшерергә жиберелгән, кабул ителгән һәм теркәлгән гариза яисә мөрәжәгать итүчегә кайтарылган документлар.

3.3.3. Башкарма комитет житәкчесе гаризаны карый, башкаручыны билгели һәм гаризаны бүлеккә жиберә.

Әлеге пункт белән билгеләнә торган процедура гариза теркәлгәннән соң бер көн эчендә башкарыла.

Процедураның нәтижәсе: башкаручыга юлланган гариза.

3.4. Ведомствоара гарызнамэлэр муниципаль хезмэт күрсәтүдә катнашучы органнарга формалаштыру һәм жибәрү

3.4.1. Бүлек белгече ведомствоара электрон хезмәттәшлек системасы аша түбәндәгеләрне бирү турында электрон формада мөрәжәгатьләр жибәрә:

1) Күчемсез мөлкәткә хокукларның һәм аның белән алыш-бирешләр Бердәм дәүләт реестрыннан өземтәләр (күчемсез милек объектына теркәлгән хокуклар турында һәркем өчен мөмкин булган мәгълүматлар тупланган);

2) күчемсез милек объектының кадрлар паспорты.

Әлеге пункт белән билгеләнә торган процедуралар муниципаль хезмэт күрсәтү турында гариза килеп ирешкән вакыттан алып бер эш көне эчендә башкарыла.

Процедураның нәтижәсе: хакимият органнарына жибәрелгән рәсми мөрәжәгатьләр.

3.4.2. Ведомствоара электрон бәйләнеш системасы аша кергән гарызнамэлэр нигезендә мәгълүматлар белән тәэмин итүче белгечләр соратып алына торган документларны (мәгълүматны) тапшыралар яки муниципаль хезмэт күрсәтү өчен кирәкле документ һәм (яки) мәгълүмат булмавы турында хәбәрнамэлэр жибәрәлэр (алга таба – баш тарту турында хәбәрнамә).

Әлеге пунктта билгеләнә торган процедуралар, федераль законнар, Россия Федерациясе Хөкүмәтенәң хокукый актлары һәм федераль законнар нигезендә кабул ителгән Татарстан Республикасының норматив хокукый актлары белән ведомствоара гарызнамәгә жавап эзерләүнең һәм жибәрүнең башка вакытлары билгеләнмәгән булса, документ һәм мәгълүмат бирә торган органга яки оешмага ведомствоара гарызнамә кергән көннән башлап биш көн эчендә гамәлгә ашырыла.

Процедураларның нәтижәсе: Бүлеккә жибәрелгән документлар (белешмэлэр) яки баш тарту турында хәбәрнамә.

3.5. Муниципаль хезмэт нәтижәсен эзерләү

3.5.1. Бүлек белгече түбәндәге гамәлләрне башкара:

гаризага кушып бирелә торган документлардагы белешмэләрне тикшерү; әлеге Регламентның 2.9 пунктында каралган муниципаль хезмэт күрсәтүдән баш тарту өчен нигезләрнең булуын тикшерә.

Муниципаль хезмэт күрсәтүдән баш тарту өчен нигезләр булган очракта, Бүлек белгече муниципаль хезмэт күрсәтү турында мотивлаштырылган баш тарту (алга таба - мотивлаштырылган баш тарту) проектын эзерләүне тормышка ашыра.

Муниципаль хезмэт күрсәтүдән баш тарту өчен нигезләр булмаган очракта бүлек белгече түбәндәгеләрне башкара:

- ТР Төзелеш, архитектура һәм торак-коммуналь хужалык министрлығының «Техник инвентаризация бюросы» Зеленодольск МРФ №4 РДУПның (алга таба «БТИ» РДУП) бирелгән адреслар булу турында гарызнамә әзерләү;

Әлеге пункт белән билгеләнгән процедуралар гарызнамәләргә җаваплар кәргән вакыттан соң өч көннән дә соңга калмыйча гамәлгә ашырыла.

Процедураларның нәтижәсе: бирелгән адреслар булу турында РДУПка гарызнамә;

3.5.2. "БТИ" РДУП белгече гарызнамәдә күрсәтелгән адресны тикшерә һәм бирелгән адреслар турында белешмә әзерли.

Әлеге пункт белән билгеләнгән процедуралар «БТИ» РДУП регламентында билгеләнгән вакытларда гамәлгә ашырыла.

Процедураларның нәтижәсе: бирелгән адреслар турында белешмә.

3.5.3. Бүлек белгече, "БТИ" РДУПтан җавап алганнан соң, түбәндәгеләрне гамәлгә ашыра:

күчемсез милек объектына адрес бирү яисә мотивлаштырылган кире кагу турындагы карар проектын (алга таба - карар проекты) рәсмиләштерү;

каرار проектын Башкарма комитет җитәкчесе белән килештерү.

Әлеге пункт белән билгеләнгән процедуралар "БТИ" РДУПтан җавап алу вакытыннан өч көннән дә соңга калмыйча гамәлгә ашырыла.

Процедураларның нәтижәсе: Башкарма комитет җитәкчесен килештерүгә юнәлдерелгән карар проекты.

3.5.4. Башкарма комитет җитәкчесе, карар проектын яки дәлилләнгән кире кагу проектын имзалай һәм бүлек белгеченә җибәрә.

Әлеге пункт белән билгеләнә торган процедуралар алдагы процедура тәмамлаганнан соң бер көн эчендә гамәлгә ашырыла.

Процедураларның нәтижәсе: күчемсез мөлкәт объектына адрес бирү яки дәлилләнгән баш тарту турында имзаланган карар.

3.5.5. Бүлек белгече күчемсез мөлкәт объектына адрес бирү яки дәлилләнгән кире кагу турындагы карарны терки, номер тапшыра.

Әлеге пункт белән билгеләнә торган процедуралар алдагы процедура тәмамлаганнан соң бер көн эчендә гамәлгә ашырыла.

Процедураларның нәтижәсе: адрес бирү турында теркәлгән карар яисә дәлилләнгән баш тарту.

3.6. Мөрәҗәгать итүчегә муниципаль хезмәт күрсәтү нәтижәсен бирү

3.6.1. Бүлек белгече мөрәҗәгать итүчегә кабул ителгән карар турында хәбәр итә һәм мөрәҗәгать итүчегә яисә почта аша күчемсез мөлкәт объектына адрес бирү яки мотивлаштырылган кире кагу турында Башкарма комитет карарын җибәрә.

Элеге пункт белән билгеләнә торган процедура түбәндәге вакыт эчендә башкарыла:

мөрәжәгать итүче шәхсән килгән очракта -15 минут эчендә;

элегә Регламентның 3.5 пункттында каралган процедура тәмамланган мизгелдән бер көн эчендә, җавапны почта аша хат белән жибергән очракта.

Процедураның нәтижәсе: мөрәжәгать итүчегә бирелгән (юнәлешле) күчемсез милек объектына адрес бирү яисә дәлилләнгән кире кагу турында карар.

3.7. КФҮ аша муниципаль хезмәт күрсәтү

3.7.1. Мөрәжәгать итүче муниципаль хезмәт алу өчен күпфункцияле үзәккә, күпфункцияле үзәкнең ерактагы эш урынына мөрәжәгать итәргә хокуклы.

3.7.2. КФҮ аша муниципаль хезмәт күрсәтү КФҮнең билгеләнгән тәртиптә расланган эш регламенты нигезендә гамәлгә ашырыла.

3.7.3. КФҮдән муниципаль хезмәт алуға документлар килгәндә, процедуралар элегә Регламентның 3.3 - 3.5 пунктлары нигезендә башкарыла. Муниципаль хезмәт күрсәтү нәтижәсе күпфункцияле үзәккә жиберелә.

3.8. Техник хаталарны төзәтү.

3.8.1. Муниципаль хезмәт нәтижәсе булган документта техник хата ачыкланган очракта, мөрәжәгать итүче Бүлеккә түбәндәге документларны тапшыра:

техник хатаны төзәтү турында гариза (5 нче кушымта);

гариза бирүчегә муниципаль хезмәт күрсәтү нәтижәсе буларак тапшырылган техник хатасы булган документ;

техник хаталар булуны дәлилли торган юридик көчкә ия торган документлар.

Муниципаль хезмәт нәтижәсе булган документта күрсәтелгән белешмәләрдә техник хатаны төзәтү турында гариза мөрәжәгать итүче (вәкаләтле вәкил) тарафыннан шәхсән, яисә почта аша (шул исәптән электрон почта аша), яки дәүләт һәм муниципаль хезмәтләрнең бердәм порталы яки дәүләт һәм муниципаль хезмәтләр күрсәтүнең күпфункцияле үзәге аша тапшырыла.

3.8.2. Документларны кабул итү өчен җаваплы белгеч техник хатаны төзәтү турындагы гаризаны кабул итә, гаризаны һәм аңа беркетеп бирелгән документларны терки һәм аларны бүлеккә тапшыра.

Элеге пункт белән билгеләнә торган процедура гариза теркәлгәннән соң бер көн эчендә башкарыла.

Процедураның нәтижәсе: кабул ителгән һәм теркәлгән, бүлек белгеченә карап тикшерүгә жиберелгән гариза.

3.8.3. Бүлек белгече хезмәт нәтижәсе булган документларны карый һәм

хезмэт нәтижәсе булган документка төзәтмәләргә кергү максатларында әлеге Регламентның 3.5 пунктында каралган процедураларны гамәлгә ашыра һәм мөрәжәгать итүчедән (вәкаләтле вәкилдән) шәхсән кул куйдырып техник хатасы булган документның төп нөсхәсен алып төзәтелгәннен бирә яисә мөрәжәгать итүчегә почта аша (электрон почта аша) техник хатасы булган документның төп нөсхәсен алып төзәтелгән документ тапшыру мөмкинлеге турында хат жиһәрә (электрон почта аша).

Әлеге пункт белән билгеләнә торган процедура техник хата ачыкланганнан соң яки теләсә кайсы кызыксынган заттан жиһәрелгән хата турында гариза алынганнан соң өч көн эчендә башкарыла.

Процедураның нәтижәсе: мөрәжәгать итүчегә тапшырылган (жиһәрелгән) документ.

4. Муниципаль хезмәт күрсәтүне тикшереп тору тәртібе һәм формалары

4.1. Муниципаль хезмәт күрсәтүнең тулылығын һәм сыйфатын контрольдә тоту мөрәжәгать итүчеләрнең хокукларын бозу очрақларын ачыклауны һәм бетерүне, муниципаль хезмәт күрсәтү процедураларының үтәләшен тикшерүне, жиһәрә үзидарә органындагы вазыйфаи затларның гамәлләренә (гамәл кылмауларына) карата карарлар әзерләүне үз эченә ала.

Административ процедураларның үтәләшен контрольдә тоту формаларына түбәндәгеләр керә:

1) муниципаль хезмәт күрсәтү буенча документ проектларын тикшерү һәм килештерү. Тикшерү нәтижәсе булып проектларны визалау тора;

2) эш алып баруны билгеләнгән тәртіптә тикшерү;

3) муниципаль хезмәт күрсәтү процедураларының үтәләше буенча билгеләнгән тәртіптә контроль тикшерүләр үткәрү.

Контроль тикшерүләр планлы (жиһәрә үзидарә органының ярты еллык яки еллык эш планнары нигезендә башкарылырга) һәм планнан тыш булырга мөмкин. Тикшерүләр уздырғанда муниципаль хезмәт күрсәтү белән бәйлә барлык мәсьәләләр (комплекслы тикшерүләр) яки мөрәжәгать итүченең конкрет мөрәжәгатендәге мәсьәләләр карап тикшерелергә мөмкин.

Муниципаль хезмәт күрсәткәндә һәм карарлар кабул иткәндә гамәлләрнең башкарылуын тикшереп торуны гамәлгә ашыру максатларында Башкарма комитеты жиһәкчесенә муниципаль хезмәт күрсәтү нәтижәләре турында белешмәләр бирелә.

4.2. Муниципаль хезмәт күрсәтү буенча административ процедураларда билгеләнгән гамәлләрнең эзлеклелеген үтәүне агымдагы тикшереп тору Башкарма комитеты жиһәкчесенә инфраструктура үсеше буенча урынбасары, муниципаль

хезмэт күрсәтү эшен оештыруга җаваплы, шулай ук инфраструктура үсеше бүлеге белгечләре тарафыннан гамәлгә ашырыла.

4.3. Агымдагы контрольне гамәлгә ашыручы вазыйфай затлар исемлеге жирле үзидарә органының структур бүлекчәләре турындагы нигезләмәләр һәм вазыйфай регламентлар белән билгеләнә.

Үткәрелгән тикшерү нәтижәләре буенча мөрәжәгать итүчеләрнең хокукларын бозу очраклары ачыкланганда, гаепле затлар Россия Федерациясе законнары нигезендә җаваплылыкка тартыла.

4.4. Җирле үзидарә органы җитәкчесе мөрәжәгать итүчеләрнең мөрәжәгатьләре вакытында карап тикшерелмәве өчен җаваплы.

Җирле үзидарә органының структур бүлекчәсе җитәкчесе (җитәкче урынбасары) әлеге Регламентның 3 бүлегендә күрсәтелгән административ гамәлләрне вакытында һәм (яки) тиешенчә үтәмәгән өчен җаваплы.

Вазыйфай затлар һәм башка муниципаль хезмәткәрләр муниципаль хезмэт күрсәтү барышында кабул ителә торган карарлар һәм кылынган гамәлләр (гамәл кылмау) өчен закон белән билгеләнгән тәртиптә җавап бирә.

4.5. Гражданныр, аларның берләшмәләре һәм оешмалары ягыннан муниципаль хезмэт күрсәтүне тикшереп торы муниципаль хезмэт күрсәткәндә, муниципаль хезмэт күрсәтү тәртибе турында тулы, актуаль һәм дөрес мәгълүмат алганда һәм муниципаль хезмэт күрсәтү барышында мөрәжәгатьләренә (шикаятьләренә) судка кадәр карау мөмкинлеге булганда эшчәнлекнең ачыклығы ярдәмендә гамәлгә ашырыла.

5. Муниципаль хезмэт күрсәтүче органнарның, шулай ук аларның вазыйфай затларының, муниципаль хезмәткәрләрнең карарларына һәм гамәлләренә (гамәл кылмавына) карата судка кадәрге (судтан тыш) тәртип

5.1. Муниципаль хезмэт алучылар муниципаль хезмэт күрсәтүдә катнашучы Башкарма комитет хезмәткәрләренә судка кадәрге тәртип гамәлләренә (гамәл кылмавына) муниципаль берәмлек Башкарма комитетына яисә Советына шикаять белдерү хокукына ия.

Мөрәжәгать итүче түбәндәге очракларда шикаять белән мөрәжәгать итә ала:

1) мөрәжәгать итүченең муниципаль хезмәттән күрсәтү турында мөрәжәгатен теркәү вакытын бозу;

2) муниципаль хезмэт күрсәтү вакыты бозылганда;

3) мөрәжәгать итүчедән муниципаль хезмэт күрсәтү өчен Россия Федерациясе, Татарстан Республикасы, Зеленодольск муниципаль районы норматив хокукый актларында каралмаган документлар таләп итү;

4) мөрәжәгать итүчедән муниципаль хезмәт күрсәтү өчен Россия Федерациясе, Татарстан Республикасы, Зеленодольск муниципаль районы норматив хокукый актларында каралган документларны кабул итүдән баш тарту;

5) федераль законнарда һәм алар нигезендә кабул ителгән Россия Федерациясенен, Татарстан Республикасының, Зеленодольск муниципаль районының башка норматив хокукый актларында баш тарту нигезләре каралмаган булса, муниципаль хезмәт күрсәтүдән баш тарту;

6) мөрәжәгать итүчедән муниципаль хезмәт күрсәткәндә Россия Федерациясе, Татарстан Республикасы, Зеленодольск муниципаль районы норматив хокукый актларында каралмаган түләү таләбе өчен;

7) Башкарма комитетның, Башкарма комитетның вазыйфай затының муниципаль хезмәт күрсәтү нәтижәсендә бирелгән документларда жибәрелгән басма хаталарын төзәтүдән баш тартуы яисә мондый төзәтүләрнең билгеләнгән вакытын бозу.

5.2. Шикаять язма формада кәгазь чыганакта яки электрон формада бирелә.

Шикаятьне почта аша, күпфункцияле үзәк аша, “Интернет” мәгълүмат-телекоммуникация челтәреннән файдаланып, Зеленодольск муниципаль районының рәсми сайтынан (<http://zelendol.ru/>), Татарстан Республикасы дәүләти һәм муниципаль хезмәтләр Бердәм порталынан (<http://uslugi.tatar.ru/>), Дәүләти һәм муниципаль хезмәтләр (функцияләр) Бердәм порталынан (<http://www.gosuslugi.ru/>) жибәрелергә, шулай ук мөрәжәгать итүчене шәхсән кабул иткәндә кабул итәргә мөмкин.

5.3. Шикаятьне карау вакыты - аны теркәгән көннән алып унбиш эш көне эчендә. Муниципаль хезмәт күрсәтүче органның, муниципаль хезмәтне күрсәтүче органдагы вазыйфай затның мөрәжәгать итүчедән документларны кабул итүдән яисә жибәрелгән басма хаталарны һәм хаталарны төзәтүдә яки мондый төзәтүләрнең билгеләнгән вакыты бозылган очракта - аны теркәгән көннән алып биш эш көне эчендә кире кагылган очракта.

5.4. Шикаятьтә түбәндәге мәгълүмат булырга тиеш:

1) карарларына һәм гамәлләренә (гамәл кылмавына) карата шикаять бирелә торган хезмәт күрсәтүче органның, муниципаль хезмәтне күрсәтүче органның вазыйфай затының яисә муниципаль хезмәткәрнең исеме;

2) мөрәжәгать итүченең фамилиясе, исеме, атасының исеме (соңгысы - булган очракта), яшәү урыны турында белешмәләр - физик зат яки исеме, мөрәжәгать итүче - юридик зат урнашкан урын, шулай ук элементә телефоны номеры (номерлары), электрон почта адресы (адреслары) (булган очракта) һәм мөрәжәгать итүчегә җавап жибәрелергә тиешле почта адресы турында белешмәләр;

3) муниципаль хезмәт күрсәтүче органның, муниципаль хезмәт күрсәтүче органның вазыйфай затының яисә муниципаль хезмәткәрнең шикаять белдерелә торган карарлары һәм гамәлләре (гамәл кылмавы) турында белешмәләр;

4) мөрәжәгать итүче хезмәтне күрсәтүче органның, хезмәт күрсәтүче органның яисә муниципаль хезмәткәрнең вазыйфай затының карары һәм гамәл кылу (гамәл кылмавы) белән килешми торган дәлилләр.

5.5. Шикаяткә анда язылган хәлләрне раслый торган документларның күчәрмәләре беркетелгә мөмкин. Бу очракта шикаяттә аңа беркетелә торган документлар исемлеге китерелә.

5.6. Шикаят аны биргән муниципаль хезмәттән файдаланучы зат тарафыннан имзалана.

5.7. Шикаятне карау нәтижәләре буенча Башкарма комитет житәкчесе (муниципаль район башлыгы) түбәндәге карарларның берсен кабул итә:

1) кабул ителгән карарны юкка чыгару, хезмәт күрсәтү нәтижәсендә бирелгән документларда хезмәт күрсәтүче орган тарафыннан жибәрелгән ялгыш һәм хаталарны төзәтү, Россия Федерациясе норматив хокукый актлары, Татарстан Республикасы норматив хокукый актлары белән түләтү каралмаган акчаларны мөрәжәгать итүчегә кире кайтару формасында, шулай ук башка формаларда да шикаятне канәгатьләндерә;

2) шикаятне канәгатьләндерүдән баш тарта.

Әлеге пунктта күрсәтелгән карар кабул ителгән көннән соң килә торган көннән дә соңга калмыйча гариза бирүчегә язмача һәм аның теләге буенча электрон формада шикаятне карап тикшерү нәтижәләре турында нигезле җавап юллана.

5.8. Шикаятне карап тикшерү барышында яки аның нәтижәләре буенча административ хокук бозу яки җинаять билгеләре ачыкланган очракта, шикаятләрне карап тикшерү буенча вәкаләтле вазыйфай зат булган материалларны, кичекмәстән, прокуратура органнарына жибәрә.

6.Муниципаль хезмэт күрсэтүче органнарның, шулай ук аларның вазыйфай затларының, муниципаль хезмэткэрлэрнең карарларына шикаять белдерү буенча суд (судтан тыш) тәртибе

6.1. Адреслау объектына адрес бирүдән баш тарту яки аның адресын гамәлдән чыгару турындагы карарны суд тәртибендә шикаять итәргә мөмкин.

**Зеленодольск муниципаль районы
Башкарма комитет житәкчесенә**

(кем тарафыннан, мөрәжәгать итүченең исеме-

оешманың тулы исеме-юримдик затлар өчен,

Ф.И.О. – гражданныр өчен

почта индексы һәм адрес, телефон номеры)

Гариза

Түбәндәге адрес буенча урнашкан

(капиталь төзелеш объектынның исеме)

_____ адрес

бирүегезне сорыйм

Кушымта:

Гаризага түбәндәге документлар теркәлә:

1. Төзелешнең техник паспорты-1 экз.
2. Төзелеш урнашкан жир кишәрлегенә кадастр өземтәсе-1 экз. (мөрәжәгать итүче тарафыннан тапшырылырга мөмкин)
3. Мөрәжәгать итүченең корылма урнашкан жир кишәрлегенә хокукын билгели торган документ -1 экз.
4. Төзелешне күрсәтеп, торак пунктның бер өлеше планы-1 экз.

Дата

Имза

**АДРЕСЛАНГАН ОБЪЕКТКА АДРЕСНЫ БИРҮ ЯКИ АНЫҢ АДРЕСЫН
БЕТЕРҮ ТУРЫНДА
ГАРИЗА ФОРМАСЫ**

	Бит N _	Барлығы битләр
--	------------	-------------------

	Гариза _____ (Россия Федерациясе субъекты законы белән адреслау объектларына адреслар бирү вәкаләте бирелгән жирле үзидарә органы, Россия Федерациясе субъектының дәүләт хакимияте органы - федераль әһәмияттәге шәһәрләр яисә федераль әһәмияттәге шәһәрнең шәһәрчә муниципаль берәмлегенең жирле үзидарә органы исеме)		Гариза кабул ителде теркәү номеры _____ гариза кәгазьләре саны _____, беркетелгән документлар саны _____, шул исәптән оригиналлары, _____ күчермәләре _____, оригинал битләр саны _____, күчермәләре _____ Вазыйфаи затның ФИО _____ вазыйфаи зат имзасы _____ дата "___" _____ ел.
.1	Адреслау объектына карата сорыйм:		
	Төрө:		
	Жир кишәрлеге	Корал	Төгәлләнмәгән төзелеш объекты
	Бина	Бүлмә	
.2	Адрес бирергә		
	Түбәндәгеләр белән бәйлә рәвештә:		
		Дәүләт яисә муниципаль милектәге жирләрдән жир кишәрлеге (ләре) төзү	
	Барлыкка килә торган жир кишәрлекләре саны		
	Өстәмә мәгълүмат:		
		Жир кишәрлеген бүлү юлы белән жир кишәрлеген (кишәрлекләрен) төзү турында	
Барлыкка килә торган жир кишәрлекләре саны			
Бүленә торган жир	Бүленә торган жир кишәрлегенең адресы		

кишәрлегенәң кадастр номеры		
Жир кишәрлекләрен берләштерү юлы белән жир кишәрлеге барлыкка килү		
Берләштерелә кишәрлекләре саны	торган жир	
Берләштерелә кишәрлегенәң кадастр номеры<1>	торган жир	Берләштерелә торган жир кишәрлегенәң адресы <1>

	N _	Бит битләр	Барлығы
--	-----	---------------	---------

Жир кишәрлеген төзү юлы белән жир кишәрлегеннән (кишәрлекләреннән) бүлөп бирү		
Барлыкка килә торган жир кишәрлекләре саны (бүлөп бирелә торган жир кишәрлегеннән тыш)		
Бүлөп бирелә торган жир кишәрлегенәң кадастр номеры		Бүлөп бирелә торган жир кишәрлегенәң адресы
Жир кишәрлекләрен яңадан бүлү юлы белән жир кишәрлеген (кишәрлекләрен)		
төзү		
Барлыкка килә торган жир кишәрлекләре саны		Яңадан бүленә торган жир кишәрлекләре саны
Бүленә торган жир кишәрлегенәң кадрлар номеры<2>		Бүленә торган жир кишәрлегенәң адресы <2>
Корылма төзү, бинаны реконструкцияләү		
Проект документациясе нигезендә төзелеш (реконструкция) объекты исеме		

Төзелеш (реконструкция) алып барыла торган жир кишәрлегенең кадастр номеры		Төзелеш (реконструкция) алып барыла торган жир кишәрлегенең адресы	
Түбәндәге адреслау объектына карата, әгәр Россия Федерациясе шәһәр төзелеше кодексы, Россия Федерациясе субъектларының шәһәр төзелеше эшчәнлеге турындагы законнары нигезендә, аны төзү, реконструкцияләүгә рөхсәт бирү таләп ителми икән, әлеге адреслау объектының дәүләт кадастр исәбен гамәлгә ашыру өчен кирәкле документларны әзерләү			
Төзелеше тәмамланмаган бина, корылма, объект тибы			
Төзелеш (реконструкция) объекты исеме (проект документациясе булганда проект документациясе нигезендә күрсәтелә)			
Төзелеш (реконструкция) алып барыла торган жир кишәрлегенең кадастр номеры		Төзелеш (реконструкция) алып барыла торган жир кишәрлегенең адресы	
Торак бинаны торак булмаган бинага һәм торак булмаган бинаны торак бинага күчерү			
Бинаның кадастр номеры		Бина адресы	

	N	Бит	Барлығы битләр
--	---	-----	-------------------

Бинада бинаны, корылманы бүлү юлы белән бина(лар) төзү			
		Торак бүлмә төзү	Төзелә торган биналар саны
		Торак булмаган бүлмә төзү	Төзелә торган биналар саны
Бина, корылманың кадастр номеры		Бина, корылманың адресы	

Өстөмө мәгълүмат:			
Бидада корылмада бинаны бүлү юлы белән бина(лар) төзү			
Бинаны (торак (торак булмаган) бина) билгеләү<3>		Бинаның төре <3>	Биналар саны <3>
Бүленә торган бүлмәнең кадастр номеры		Бүленә торган бүлмәнең адресы	
Өстөмө мәгълүмат:			
Бидада бина, корылманы бинада биналарны, корылмаларны берләштерү юлы белән төзү			
		Торак бүлмә барлыкка килү	Торак булмаган бүлмә барлыкка килү
Берләштерелә торган бүлмәләр саны			
Берләшүче бинаның кадрлар номеры <4>		Берләшүче бинаның адресы <4>	
Өстөмө мәгълүмат:			
Гомуми файдалану урыннарын үзгәртеп кору һәм (яки) үзгәртеп планлаштыру юлы белән бинада, корылмада бүлмә төзү			
		Торак бүлмә барлыкка килү	Торак булмаган бүлмә барлыкка килү
Төзелә торган биналар саны			
Бина, корылманың кадастр номеры		Бина, корылманың адресы	

Өстөмө мағълүмат:	

	Битләр N ____	Барлығы битләр ____
--	------------------	------------------------

.3	Адреслау объекты адресын гамәлдән чыгару:	
	Илнең исеме	
	Россия Федерациясе субъекты исеме	
	Россия Федерациясе субъекты составында муниципаль район, шәһәр округы яисә шәһәр эче территориясе (федераль әһәмияттәге шәһәрләр өчен) исеме	
	Жирлек исеме	
	Шәһәр эчендәге район ишәһәр округы исеме	
	Торак пункт атамасы	
	Планлаштырылган структура элементының исеме	
	Урам-юл челтәре элементы исеме	
	Жир кишәрлеге номеры	
	Төзелеше тәмамланмаган бинаның, корылманың яисә объектның тибы һәм номеры	
	Бинада яки корылмада урнашкан бинаның тибы һәм номеры	
	Фатир чикләрендә бүлмә тибы һәм номеры (коммуналь фатирларга карата)	
	Өстөмө мағълүмат:	
	Түбәндәгеләр белән бәйлә рәвештә:	
	Адреслау объектының гамәлдән туктатылуы	
	2007 елның 24 июлендәге 221-ФЗ номерлы "Дәүләт күчәмсез милек кадастры	

<p>турында" Федераль законның 27 статьясындагы 2 өлешенең 1 һәм 3 пунктларында күрсәтелгән нигезләр буенча адреслау объектын кадастр исәбе алып барудан баш тарту (Россия Федерациясе законнары жыентыгы, 2007, N 31, 4017 ст.; 2008, N 30, 3597 ст., 2009, N 52, 6410 ст.; 2011, N 1, 47 ст. №49, 7061 ст.; N 50, ст. 7365 ст., 2012, N 31, 4322 ст.; 2013, N 30, 4083 ст.; хокукый мәғлүматның рәсми интернет-порталы www.pravo.gov.ru, 2014 елның 23 декабре.)</p>	
Адреслау объектына яңа адрес биру	
Өстәмә мәғлүмат:	

	Бит N _____	Барлығы битләр _____
--	----------------	-------------------------

Адреслау объекты хужасы яки адресация объектына башка әйбер хокукына ия торган зат			
физик зат:			
фамилиясе:	исем (тулысынча):	атасының исеме (тулысынча) (булганда):	ИНН (булган очракта):
шөхесне раслаучы документ:	төре:	сериясе:	саны:
	бирү датасы:	кем тарафыннан бирелгән:	
	"__" ____ ел.		
почта адресы:	элементө өчен телефон:		электрон почта адресы (булган очракта):
юридик зат, шул исәптән дәүләт хакимияте органы, башка дәүләт органы, жәрле үзидарә органы:			
тулы исеме:			
ИНН (Россия юридик заты өчен):	КПП (Россия юридик заты өчен):		

теркөлү иле (инкорпорация) (чит ил юридик заты өчен):		теркөлү датасы (чит ил юридик заты өчен):	
		"__" _____ ел.	
почта адресы:		элемент өчен телефон:	
		электрон почта адресы (булган очракта):	
Адреслау объектына карата булган айбер хокукы:			
милек хокукы			
адреслау объектына карата милекне хужалык алып бару хокукы			
адреслау объектына карата милек белән оператив идарә итү хокукы			
жир кишәрлеге белән гомерлек мирас иясе булу хокукы (жир кишәрлеген гомерлек мирас итеп алу хокукы)			
жир кишәрлегеннен даими (вакыты чикләнмөгөн) файдалану хокукы			
Документлар алу ысулы (шул исәптән адреслау объектына адрес бирү яки аның адресын гамәлдән чыгару турында карар, элегрәк бирелгән документларның төп нөсхэләрен, адреслау объектына адрес бирүдән (гамәлдән чыгарудан) баш тарту турында карар):			
Шәхсән		Күпфункцияле үзөктө	
Почта аша түбөндөгө адрес буенча:			
Бердәм дөүлөти һәм муниципаль хезмәтләр порталының, региональ дөүлөт һәм муниципаль хезмәтләр порталының шәхси кабинетында			
Федераль мәгълүмати адреслы системаның шәхси кабинетында			
Электрон почта адресына (гариза һәм документлар алу турында хәбәр итү өчен)			
Документлар алуда расписка сорыйм:			
Шәхсән бирергә		Расписка алынды: _____ (мөрәжәгать итүченең имзасы)	
Почта аша түбөндөгө адрес буенча жибәрергә:			
Жибәрмәскә			

	Бит N ____	Барлығы битләр ____
--	---------------	------------------------

Мөрәжәгать итүче:			
Адреслау объекты хужасы яки адреслау объектына башка әйбер хокукына ия торган зат			
Адреслау объекты милекчесенәң яисә адреслау объектына башка төрле әйбер хокукына ия торагн затның вәкиле			
физик зат:			
фамилиясе:	исем (тулысынча):	атасының исеме (тулысынча) (булганда):	ИНН (булган очракта):
шәхесне раслаучы документ:	төре:	сериясе:	саны:
	бирү датасы:	кем тарафыннан бирелгән:	
	"__" ____ ел.		
почта адресы:	элементә өчен телефон:	электрон почта адресы (булган очракта):	
вәкилнең вәкаләтләрән раслый торган документның атамасы һәм реквизитлары:			
юридик зат, шул исәптән дәүләт хакимияте органы, башка дәүләт органы, жирле үзидарә органы:			
тулы исеме:			
КПП (Россия юридик заты өчен):		ИНН (Россия юридик заты өчен):	
теркәлү иле (инкорпорация) (чит ил	теркәлү датасы (чит ил юридик заты өчен):	теркәлү номеры (чит ил юридик заты өчен):	

	юридик заты өчен):		
		"__" _____ ел.	
	почта адресы:	элементө өчен телефон:	электрон почта адресы (булган очракта):
	вәкилнең вәкаләтләрен раслый торган документның атамасы һәм реквизитлары:		
Гаризага теркәлгән документлар:			
Төп нөсхә _____ данә, _____ биттә		Күчермә _____ данә, _____ биттә	
Төп нөсхә _____ данә, _____ биттә		Күчермә _____ данә, _____ биттә	
Төп нөсхә _____ данә, _____ биттә		Күчермә _____ данә, _____ биттә	
Искәрмә:			
		Бит	Барлығы

	N	битләр
--	---	--------

0	<p>Үземнең ризалыгымны, шулай ук мине тәкъдим итә торган затның шәхси мәғлүматларны эшкөртүгә (адресларны жыюны, системалаштыруны, туплауны, саклауны, төгәлләштерүне (яңартуны, үзгөртүне), куллануны, таралуны (шул исәптән тапшыруны), аеруны, блоклауны, юкка чыгаруны, персонал мәғлүматларны юкка чыгаруны) адресларны бирү, үзгөртү һәм юкка чыгаруны гамәлгә ашыручы органнар тарафыннан, шул исәптән автоматлаштырылган режимда, дәүләт хезмәте күрсөтү максатларында, Россия Федерациясе законнары нигезендә адресларны үзләштерүне, үзгөртүне һәм юкка чыгаруны гамәлгә ашыручы орган тарафыннан, алар нигезендә карарлар кабул итүне дә кертеп, персонал мәғлүматларны эшкөртү өчен кирәкле булган, шулай ук башка гамәлләрне раслыйм.</p>	
1	<p>Шулай ук түбөндөгеләрне раслыйм: өлеге гаризада күрсөтелгән белешмәләр гариза бирелгән датага дөрес; тәкъдим ителгән хокук билгели торган (торганнар) документ(лар) һәм башка документлар һәм алардагы белешмәләр Россия Федерациясе законнарында билгеләнгән таләпләргә туры килә.</p>	
2	Имза	Дата
	_____ (имза)	_____ (инициаллар, фамилияләр) "___" _____ ел
3	<p>Гаризаны кабул иткән белгечнең билгеләмәсе һәм аңа кушымта итеп бирелгән документлар:</p>	
	<p>_____</p>	

-
- <1> Юл һәр берләштерелгән жир кишәрлеге өчен кабатлана.
 <2> Төзү һәр яңадан бүленгән жир кишәрлеге өчен кабатлана.
 <3>Юл һәр бүленгән бина өчен кабатлана.
 <4> Юл һәр берләшкән бина өчен кабатлана.

Россия Федерациясе Финанс министрлығы
 2014 елның 11 декабрендәге
 146н номерлы
 боерыгына
 3 номерлы кушымта

**АДРЕСЛАУ ОБЪЕКТЫНА АДРЕС БИРҮДӘН БАШ ТАРТУ
 ЯКИ АНЫҢ АДРЕСЫН БЕТЕРҮ ТУРЫНДА**

КАРАР ФОРМАСЫ

 (Ф.И.О., мөрәжәгать итүченең
 (вәкилнең) адресы)

 (адреслау объектына адрес
 бирү яки аның адресын
 гамәлдән чыгару турында
 гаризаның теркәү номеры)

Адреслау объектына адресны бирүдән баш тарту
 яки аның адресын гамәлдән чыгару турында
 карар
 _____ N _____

 (жирле үзидарә органы, Россия Федерациясе субъекты хакимиятенең дәүләт органы исеме
 - федераль әһәмияттәге шәһәр яки федераль әһәмияттәге шәһәр муниципаль берәмлектәге шәһәр
 эчендәге жирле үзидарә органы Россия Федерациясе субъекты законы белән вәкаләтле вәкил)

хәбәр итә, нәрсә _____,
 (Ф.И.О. мөрәжәгать итүченең юнәлеш килешендә, исеме, номеры
 һәм документны бирү датасы,

 шәхесне раслый торган шәхес, почта адресы - физик зат өчен;
 тулы исеме, ИНН, КПП

 (Россия юридик заты өчен), ил, дата һәм теркәлү номеры
 (чит ил юридик заты өчен),

 почта адресы - юридик зат өчен)
 адресларны бирү, үзгәртү һәм гамәлдән чыгару **кагыйдәләре** нигезендә, Россия Федерациясе
 Хөкүмәтенең 2014 елның 19 ноябрьдәге 1221 номерлы карары белән расланган, түбәндәге адресны
 бирүдән (гамәлдән чыгарудан) баш тарткан
 (кирәклесенең астына сызарга)

объект адресы _____.
 (адреслау объектының төре һәм исеме, сүрәтләү

 мөрәжәгать итүче мөрәжәгать иткән очракта адреслау объектын бирү турында,
 адрес объектының урнашу урыны

 мөрәжәгать итүче мөрәжәгать иткән очракта адрес
 аның адресын гамәлдән чыгару турында)

 бәйле рәвештә _____.

 (баш тарту нигезе)

Жирле үзидарә органы вәкаләтле вәкиле, Россия Федерациясе субъекты хакимиятенең дәүләт
 органы исеме - федераль әһәмияттәге шәһәр яки федераль әһәмияттәге шәһәр муниципаль
 берәмлектәге шәһәр эчендәге жирле үзидарә органы
 Россия Федерациясе субъекты законы белән вәкаләтле вәкиле)

 (вазыйфа, Ф.И.О.)

 (имза)

Карар

№ _____

Почта адресы бирү турында

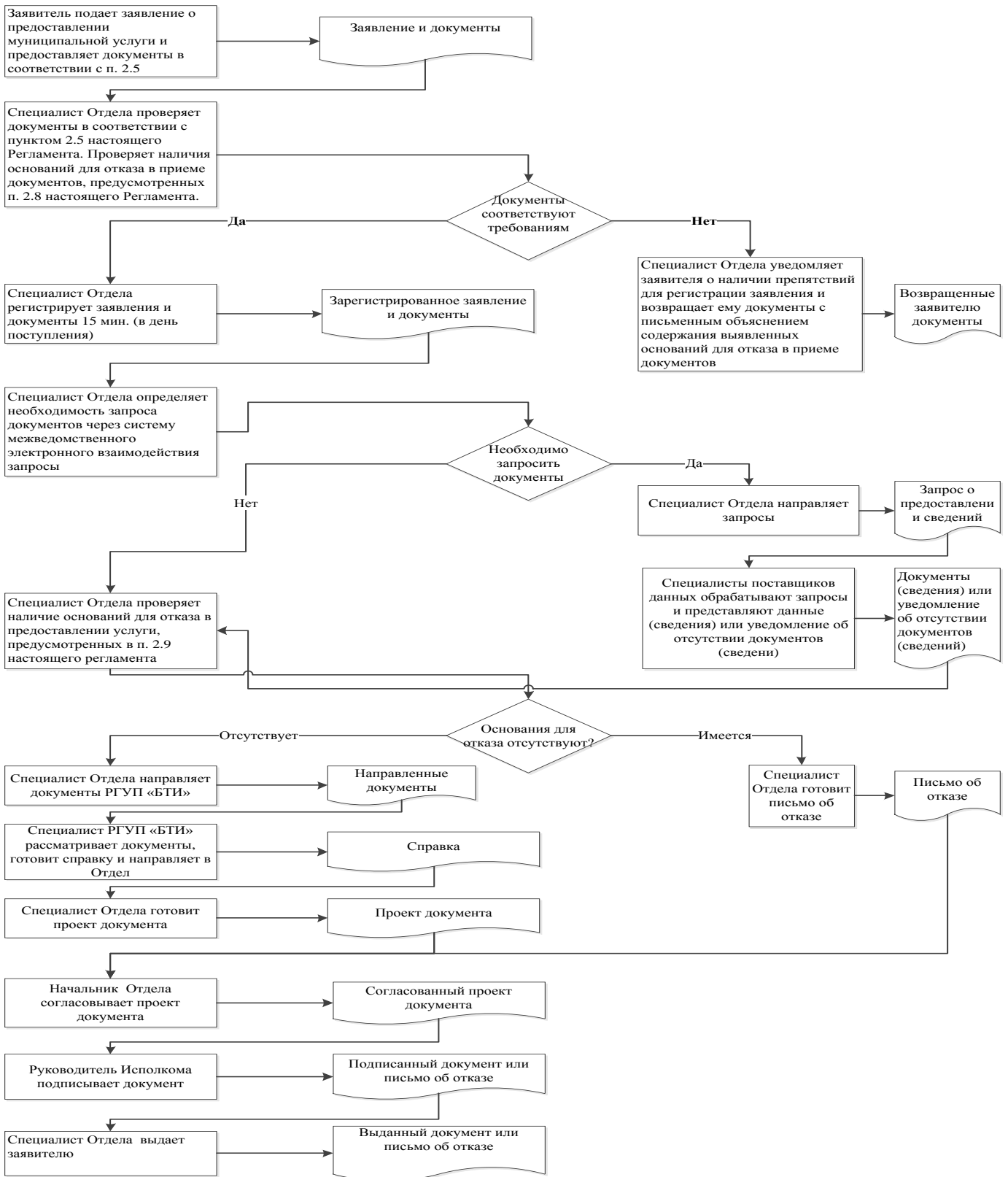
2001 елның 25 октябрәндәге № 136-ФЗ номерлы Россия Федерациясе Жир кодексы, 2004 елның 29 декабрәндәге № 190-ФЗ номерлы Россия Федерациясе Шәһәр төзелеш кодексы нигезендә, Россия Федерациясе Хөкүмәтенең 2014 елның 19 ноябрәндәге 1221 номерлы «Адресларны бирү, үзгәртү һәм гамәлдән чыгару кагыйдәләрен раслау турында» карары нигезендә, Зеленодольск муниципаль районы Башкарма комитеты

КАРАР БИРӘ:

1. Күчәмсез мөлкәт объектына (Ф.И.О. хокук иясе; мөрәжәгать итүченең төзелеш урнашкан жир кишәрлегенә хокукын билгели торган документ): 422259 Татарстан Республикасы, Зеленодольск муниципаль районы, _____ (шәһәр, авыл жирлеге) _____, _____ ур., _____ йортына адрес бирергә.

Житәкче

Муниципаль хезмэт күрсәтү буенча гамәлләр эзлеклелеге блок-схемасы



Читтән торып эш урыннары исемлеге һәм документларны кабул итү графигы

№ т/б	Читтән торып эш урынының урнашу урыны	Хезмәт күрсәтүче торак пунктлар	Документларны кабул итү графигы

Татарстан Республикасы
Зеленодольск муниципаль
районы Башкарма комитеты
житәкчесенә

Техник хатаны төзәтү турында гариза

Муниципаль хезмәт күрсәтү барышында жибәрелгән хата турында хәбәр
итәм _____

(хезмәтнең атамасы)

Язылган: _____

Дөрес белешмәләр: _____

Жибәрелгән техник хатаны төзәтүгезне һәм муниципаль хезмәт күрсәтү
нәтижәсе булып торган документка тиешле үзгәрешләр кертүгезне сорыйм.

Түбәндәге документларны терким:

- 1.
- 2.
- 3.

Техник хатаны төзәтү турындагы гаризаны кире кагу хакында карар кабул
ителгән очракта, әлеге карарны:

электрон документны E-mail адресына жибәрү юлы белән: _____;

расланган күчermә рәвешендә кәгазь чыганакта почта аша

_____ адресына
юллавыгызны сорыйм.

Муниципаль хезмәт күрсәтү максатыннан, алар нигезендә муниципаль хезмәт
күрсәтә торган орган тарафыннан карарлар кабул ителүне исәпкә алып, шул исәптән
автоматлаштырылган тәртиптә, шәхси мәгълүматларны эшкәртүгә (жыю, системага
салу, туплау, саклау, тәгаенләү (яңарту, үзгәртү), файдалану, тарату (шул исәптән
тапшыру), шәхессезләндерү, ябу, шәхси мәгълүматларны юк итү, шулай ук
муниципаль хезмәт күрсәтү кысаларында шәхси мәгълүматларны эшкәртү өчен
кирәкле булган башка гамәлләр) үземнең ризалыгымны, шулай ук минем тарафтан
вәкаләт бирелгән затның ризалыгын раслыйм.

Әлеге гаризага кертелгән, шәхесемә һәм минем исемнән эшлэгән вәкил булып

торган затка кагылышлы, шулай ук минем тарафтан түбәндә кертелгән мәгълүматларның дөрөс булуын раслыйм. Гаризага теркәлгән документлар (документларның күчөрмәләре) Россия Федерациясе законнарында билгеләнгән таләпләргә җавап бирә, гаризаны тапшыру вакытына бу документлар гамәлдә һәм төгәл мәгълүматларны үз эченә ала.

Миңа күрсәтелгән муниципаль хезмәтнең сыйфатын бәяләү буенча _____ телефоны аша сораштыруда катнашырга ризалыгымны бирәм.

_____ (_____)
(дата) (имза) (Ф.И.О)

Кушымта
(белешмә)

Муниципаль хезмәт күрсәтү өчен җаваплы һәм аның үтәлешен контрольдә тотуны гамәлгә ашыручы вазыйфай затларның реквизитлары

Зеленодольск муниципаль районы Башкарма комитеты

Вазыйфа	Телефон	Электрон адрес
Башкарма комитет җитәкчесе		...@tatar.ru
Башкарма комитет эшләре идарәчесе		...@tatar.ru
Бүлек башлыгы		...@tatar.ru
Бүлек белгече		...@tatar.ru

Зеленодольск муниципаль районы Советы

Вазыйфа	Телефон	Электрон адрес
Башлык		...@tatar.ru

