



ПРИКАЗ

18.02.2016.

БОЕРЫК

№ 78

г.Казань

Татарстан Республикасы Юстиция министрлыгында 2016 елның 21 мартында теркәлде, № 3236

Татарстан Республикасы халык мәшгульлеге хезмәте дәүләт учреждениеләре юлламасы буенча эшкә урнашу өчен, эшсез гражданнарга бер урыннан икенче урынга күчүдә һәм эшсез гражданнарга һәм аларның гаилә әгъзаларына башка жирлеккә күчеп урнашуда булышлык итү буенча дәүләт хезмәте күрсәтүнең административ регламентын раслау турында

“Россия Федерациясендә халык мәшгульлеге турында” 1991 елның 19 апрелендәге № 1032-1 Россия Федерациясе законына, “Дәүләти һәм муниципаль хезмәтләр күрсәтүне оештыру турында” 27 июль, 2010 ел, № 210-ФЗ Федераль законга һәм Россия Федерациясе Хезмәт һәм социаль яклау министрлыгының “Мәшгульлек хезмәте органнары юлламасы буенча эшкә урнашу өчен, эшсез гражданнарга бер урыннан икенче урынга күчүдә һәм эшсез гражданнарга һәм аларның гаилә әгъзаларына башка жирлеккә күчеп урнашуда булышлык итү буенча дәүләт хезмәте күрсәтүнең федераль дәүләт стандартын раслау турында” 2013 елның 7 мартындагы № 92н боерыгына туры китереп **боерык бирәм:**

1. Татарстан Республикасы халык мәшгульлеге хезмәте дәүләт учреждениеләре юлламасы буенча эшкә урнашу өчен, эшсез гражданнарга бер урыннан икенче урынга күчүдә һәм эшсез гражданнарга һәм аларның гаилә әгъзаларына башка жирлеккә күчеп урнашуда булышлык итү буенча дәүләт хезмәте күрсәтүнең кушымта итеп бирелүче административ регламентын (алга таба – административ регламент) расларга.

2. Административ регламентның Татарстан Республикасы халык мәшгульлеге хезмәте дәүләт учреждениеләре юлламасы буенча эшкә урнашу өчен, эшсез гражданнарга бер урыннан икенче урынга күчүдә һәм эшсез

гражданнарга һәм аларның гайлә әгъзаларына башка жирлеккә күчеп урнашуда булышлык итү буенча дәүләт хезмәтен дәүләт хезмәте һәм муниципаль хезмәтләр күрсәтү күпфункцияле үзәге (алга таба – КФҮ) аша күрсәтү өлешендәге пунктлары КФҮ һәм Татарстан Республикасының халык мәшгульлеге хезмәтләре дәүләт учреждениеләре арасында килешү имзаланганнан соң көченә керә.

3. Татарстан Республикасы халык мәшгульлеге хезмәте дәүләт учреждениеләре житәкчеләренә: административ регламент нигезләмәләренәң тайпылышсыз үтәләшен тәэмин итәргә.

4. Бу боерыкның үтәләшен контрольдә тотуны министр урынбасары К.А. Тажетдиновага йөкләргә.

Министр



Э.Ә.Зарипова

Татарстан Республикасы Хезмэт, халыкны эш белән тээмин итү һәм социаль яклау министрлыгының 18.02.2016 ел, № 78 бoерыгы белән расланды

Татарстан Республикасы халык мәшгульлеге хезмәте дәүләт учреждениеләре юлламасы буенча эшкә урнашу өчен, эшсез гражданнарға бер урыннан икенче урынга күчүдә һәм эшсез гражданнарға һәм аларның гаилә әгъзаларына башка жирлеккә күчеп урнашуда булышлык итү буенча дәүләт хезмәте күрсәтүнең административ регламенты

1. Гомуми нигезләмәләр

1.1. Татарстан Республикасы халык мәшгульлеге хезмәте дәүләт учреждениеләре юлламасы буенча эшкә урнашу өчен, эшсез гражданнарға бер урыннан икенче урынга күчүдә һәм эшсез гражданнарға һәм аларның гаилә әгъзаларына башка жирлеккә күчеп урнашуда булышлык итү буенча дәүләт хезмәте күрсәтүнең бу административ регламенты (алга таба – Административ регламент) Татарстан Республикасы халык мәшгульлеге хезмәте дәүләт учреждениеләре (алга таба – халык мәшгульлеге үзәге) юлламасы буенча эшкә урнашу өчен, эшсез гражданнарға бер урыннан икенче урынга күчүдә һәм эшсез гражданнарға һәм аларның гаилә әгъзаларына башка жирлеккә күчеп урнашуда булышлык итү буенча дәүләт хезмәте күрсәтүнең бердәмлеген, тулылыгын, сыйфатын һәм тигез итеп күрсәтү мөмкинлеген тээмин итү максаты белән эшләнә.

1.2. Административ регламент халык мәшгульлеге үзәге юлламасы буенча эшкә урнашу өчен, эшсез гражданнарға бер урыннан икенче урынга күчүдә һәм эшсез гражданнарға һәм аларның гаилә әгъзаларына башка жирлеккә күчеп урнашуда булышлык итү буенча дәүләт хезмәте күрсәтүнең стандартын, дәүләт хезмәте күрсәтүнең тәртибен һәм халык мәшгульлеге үзәкләренең, халык мәшгульлеге үзәге юлламасы буенча эшкә урнашу өчен, эшсез гражданнарға бер урыннан икенче урынга күчүдә һәм эшсез гражданнарға һәм аларның гаилә әгъзаларына башка жирлеккә күчеп урнашуда булышлык итү буенча аларның дәүләт хезмәте (алга таба – дәүләт хезмәте) күрсәтүдә үз вәкаләтләрен үтәгәндәге гамәлләре (административ процедуралар) эзлекләгән билгели.

1.3. Дәүләт хезмәте алучылар (гариза бирүчеләр) булып, билгеләнгән тәртиптә эшсез дип танылган гражданнар (алга таба – эшсез гражданнар) тора.

1.4. Дәүләт хезмәте турында мәгълүмат халык мәшгульлеге үзәкләре биналарында турыдан-туры, массакуләм мәгълүмат чараларыннан, автоматик рәвештә мәгълүмат бирүне дә кертеп, электрон элементдән яки телефон элементсеннән файдаланып, мәгълүматлы материаллар (брошюралар, буклетлар һ.б.) бастырып чыгару, “Интернет” мәгълүмат-телекоммуникацияләр челтәре (алга таба – Интернет челтәре) ярдәмендә (“Дәүләт хезмәтләре һәм муниципаль

хезмэтләр күрсәтүнең (функцияләрнең) бердәм порталы” (алга таба – Бердәм портал) федераль дәүләт мәгълүмат системасын һәм (яки) “Татарстан Республикасы Дәүләт хезмәтләре һәм муниципаль хезмәтләр күрсәтү порталы” (алга таба – Татарстан Республикасы порталы) республика мәгълүмат системасын да кертеп), шулай ук дәүләт хезмәте һәм муниципаль хезмәтләр күрсәтү күпфункцияле үзәкләре аша бирелә.

1.5. Дәүләт хезмәте күрсәтүгә җаваплы органнар, учреждениеләр һәм вазыйфай затлар турында мәгълүматлар бу Административ регламентка 1 нче кушымтада китерелгән.

1.6. Халык мәшгульеге үзәкләре шимбә һәм якшәмбедән, эшләми торган бәйрәм көннәреннән тыш көн саен эшли. Эш сәгәтләре халык мәшгульеге үзәгенә эчке тәртип кагыйдәләре нигезендә билгеләнгән.

1.7. Дәүләт хезмәте күрсәтү турында мәгълүмат алынырга мөмкин:

1) Халык мәшгульеге үзәкләре бүлмәләрендә урнашкан, дәүләт хезмәте күрсәтү турында визуаль һәм текстлы мәгълүматтан торган, дәүләт хезмәте турында мәгълүмат стендлары аша;

2) “Интернет” челтәре ярдәмендә:

Татарстан Республикасы Хезмәт, халыкны эш белән тәэмин итү һәм социаль яклау министрлыгының (алга таба – Министрлык), ХМҮнең рәсми сайтында (<http://www.mtsz.tatarstan.ru>);

Татарстан Республикасы Дәүләт хезмәтләре һәм муниципаль хезмәтләр күрсәтү порталынан (<http://www.uslugi.tatar.ru>);

Дәүләт хезмәтләре һәм муниципаль хезмәтләр күрсәтүнең (функцияләрнең) бердәм порталынан (<http://www.gosuslugi.ru>);

3) дәүләт хезмәте һәм муниципаль хезмәтләр күрсәтү күпфункцияле үзәкләргә мөрәҗәгать итеп;

4) Министрлыкка, халык мәшгульеге үзәгенә телдән мөрәҗәгать иткәндә (шәхсән яки телефоннан);

5) халык мәшгульеге үзәгенә язмача (шул исәптән электрон документ рәвешендә) мөрәҗәгать иткәндә.

Мәгълүмат стендларына урнаштырыла торган мәгълүмат дәүләт хезмәте турында бу Административ регламентның 1.6, 2.1, 2.3, 2.4, 2.5, 2.8, 2.10, 2.11, 5.1 пунктларында булган белешмәләре үз эченә ала.

1.8. Дәүләт хезмәте күрсәтү түбәндәгеләр нигезендә хәл ителә:

Россия Федерациясенең Хезмәт кодексы (алга таба – РФ ХК) (Россия Федерациясе законнары җыентыгы, 2002, № 1, 3 ст., кертелгән үзгәрешләре исәпкә алып);

“Россия Федерациясендә халык мәшгульеге турында” 19 апрель, 1991 ел, № 1032-1 Россия Федерациясе законы (алга таба – Халык мәшгульеге турында закон) (РСФСРның Халык депутатлары съезды һәм РСФСР Югары Советы хәбәрләре, 1991, № 18, 566 ст., кертелгән үзгәрешләре исәпкә алып);

“Россия Федерациясендә инвалидларны социаль яклау турында” 24 ноябрь, 1995 ел, № 181-ФЗ Федераль закон (алга таба – № 181-ФЗ Федераль закон) (РФ законнары җыентыгы, 1995, № 48, 4563 ст., кертелгән үзгәрешләре исәпкә алып);

“Мәгълүмат, мәгълүмат технологияләре һәм мәгълүматны саклау турында”

27 июль, 2006 ел, № 149-ФЗ Федераль закон (Россия Федерациясе законнары жыентыгы, 2006, № 31, 3448 ст., кертелгән үзгәрешләрне исәпкә алып);

“Персональ мәгълүматлар турында” 27 июль, 2006 ел, № 152-ФЗ Федераль закон (Россия Федерациясе законнары жыентыгы, 2006, № 31, 3451 ст., кертелгән үзгәрешләрне исәпкә алып);

“Вәкаләтләр бүлешүне камилләштерүгә бәйле рәвештә, Россия Федерациясенә аерым закон актларына үзгәрешләр кертү турында” 29 декабрь, 2006 ел, № 258-ФЗ Федераль закон (Россия Федерациясе законнары жыентыгы, 2007, № 1, 21 ст., кертелгән үзгәрешләрне исәпкә алып);

“Дәүләти һәм муниципаль хезмәтләр күрсәтүне оештыру турында” 27 июль, 2010 ел, № 210-ФЗ Федераль закон (алга таба – № 210-ФЗ Федераль закон) (Россия Федерациясе законнары жыентыгы, 2010, № 31, 4179 ст., кертелгән үзгәрешләрне исәпкә алып);

“Электрон имза турында” 6 апрель, 2011 ел, № 63-ФЗ Федераль закон (алга таба – № 63-ФЗ Федераль закон) (Россия Федерациясе законнары жыентыгы, 2011, № 15, 2036 ст., кертелгән үзгәрешләрне исәпкә алып);

“Дәүләт идарәсе системасын камилләштерүнең төп юнәлешләре турында” 07.05.2012 ел, № 601 Россия Федерациясе Президенты Указы (алга таба – № 601 Указ) (Россия Федерациясе законнары жыентыгы, 2012, № 19, 2338 ст.);

Россия Федерациясе Хөкүмәтенә “Хезмәт һәм мәшгульлек федераль хезмәте хакында нигезләмәне раслау турында” 2004 елның 30 июнендәге № 324 карары (Россия Федерациясе законнары жыентыгы, 2004, № 28, 2901 ст., кертелгән үзгәрешләрне исәпкә алып);

Россия Федерациясе Хөкүмәтенә “Кулай эш эзләү максатларында гражданнарны теркәү, эшсез гражданнарны теркәү тәртибе һәм кулай эшне сайлауга таләпләр турында” 2012 елның 7 сентябрдәге № 891 карары (Россия Федерациясе законнары жыентыгы, 2012, № 38, 5103 ст., кертелгән үзгәрешләрне исәпкә алып);

Россия Федерациясе Хөкүмәтенә “Персональ мәгълүматларны персонал мәгълүмат системаларында эшкәрткәндә, аларны саклауга таләпләрне раслау турында” 2012 елның 1 ноябрдәге № 1119 карары (Россия Федерациясе законнары жыентыгы, 2012, № 45, 6257 ст.);

Россия Федерациясе Сәламәтлек саклау һәм социаль үсеш министрлыгының 2005 елның 29 июлендәге “Халык мәшгульлегенә булышу һәм эшсез гражданнарга социаль ярдәм күрсәтү чараларын финанслау тәртибе хакындагы нигезләмәне раслау турында” № 485 боерыгы белән расланган Халык мәшгульлегенә булышу һәм эшсез гражданнарга социаль ярдәм күрсәтү чараларын финанслау тәртибе хакындагы нигезләмә (Федераль башкарма хакимият органнарының норматив актлары бюллетене, 2005, № 39, кертелгән үзгәрешләрне исәпкә алып);

Россия Федерациясе Сәламәтлек саклау һәм социаль үсеш министрлыгының 2010 елның 8 октябрдәге “Халык мәшгульлеге өлкәсендә дәүләт хезмәте алучыларның (физик затлар һәм эш бирүчеләрнең) регистрларын алып бару тәртибе турында (аларда мәгълүмат күрсәтүнең тәртибен, срокларын һәм формасын кертәп)” № 972н боерыгы (Российская газета, 2011, 2 февраль);

Россия Федерациясе Хезмэт һәм социаль яклау министрлыгының 2015 елның 26 февралендәге “Халык мәшгульлеге өлкәсендә дәүләт хезмәте алучының “личное дело”сы бланклары формасын раслау турында” № 125н боерыгы (алга таба – № 125н боерык) (Хокукый мәгълүматның рәсми интернет-порталы (www.pravo.gov.ru), 2015, 6 апрель);

Россия Федерациясе Хезмэт һәм социаль яклау министрлыгының 2013 елның 7 мартындагы “Мәшгульлек хезмәте органнары юлламасы буенча эшкә урнашу өчен, эшсез гражданнарға бер урыннан икенче урынга күчүдә һәм эшсез гражданнарға һәм аларның гаилә әгъзаларына башка жирлеккә күчеп урнашуда булышлык итү буенча дәүләт хезмәте күрсәтүнең федераль дәүләт стандартын раслау турында” № 92н боерыгы белән расланган Мәшгульлек хезмәте органнары юлламасы буенча эшкә урнашу өчен, эшсез гражданнарға бер урыннан икенче урынга күчүдә һәм эшсез гражданнарға һәм аларның гаилә әгъзаларына башка жирлеккә күчеп урнашуда булышлык итү буенча дәүләт хезмәте күрсәтүнең федераль дәүләт стандарты (алга таба – № 92н Стандарт) (Российская газета, 2013, 28 май);

“Татарстан Республикасы Хезмэт, халыкны эш белән тәэмин итү һәм социаль яклау министрлыгы мәсьәләләре” 15.08.2007, № 388 Татарстан Республикасы Министрлар Кабинеты карары (“Татарстан Республикасы Министрлар Кабинеты карарлары һәм боерыклары һәм республика башкарма хакимият органнарының норматив актлары жыентыгы” журналы, 2007, № 33, 1178 ст., кертелгән үзгәрешләргә исәпкә алып);

“Татарстан Республикасы дәүләт хакимияте башкарма органнары тарафыннан дәүләт хезмәтләре күрсәтүнең административ регламентларын эшләү һәм раслау тәртибен раслау һәм Татарстан Республикасы Министрлар Кабинетының аерым карарларына үзгәрешләр кертү турында” 02.11.2010, № 880 Татарстан Республикасы Министрлар Кабинеты карары (алга таба – № 880 ТР МК карары) (“Татарстан Республикасы Министрлар Кабинеты карарлары һәм боерыклары һәм республика башкарма хакимият органнарының норматив актлары жыентыгы” журналы, 2010, № 46, 2144 ст., кертелгән үзгәрешләргә исәпкә алып);

“Татарстан Республикасы халык мәшгульлеге хезмәте органнары юлламасы буенча эшкә урнашу өчен, эшсез гражданнарға бер урыннан икенче урынга күчкәндә һәм эшсез гражданнарға һәм аларның гаилә әгъзаларына башка жирлеккә күчеп урнашканда финанс ярдәме бирү тәртибен раслау турында” 15.06.2012 № 515 Татарстан Республикасы Министрлар Кабинеты карары белән расланган Татарстан Республикасы халык мәшгульлеге хезмәте органнары юлламасы буенча эшкә урнашу өчен, эшсез гражданнарға бер урыннан икенче урынга күчкәндә һәм эшсез гражданнарға һәм аларның гаилә әгъзаларына башка жирлеккә күчеп урнашканда финанс ярдәме бирү тәртибе (алга таба – № 515 Тәртип) (“Татарстан Республикасы Министрлар Кабинеты карарлары һәм боерыклары һәм республика башкарма хакимият органнарының норматив актлары жыентыгы” журналы, 2012, № 47, 1605 ст.);

1.9. Бу Административ регламентта түбәндәге терминнар һәм билгеләмәләр кулланыла:

- дэүлэт хезмэтлэре һәм муниципаль хезмэтлэр күрсэтүче күпфункцияле үзәкнең ерактагы эш урыны – муниципаль районнарның авыл жирлекләрендә документларны кабул итү һәм бирү, гариза бирүчеләргә консультацияләр үткөрү "тәрәзә"се;

- техник хата – дэүлэт хезмәте күрсэтүче орган тарафыннан жибәрелгән һәм документка (дэүлэт хезмәте күрсәтү нәтижәсенә) кертелгән мәгълүматларның мәгълүмат керткәндә нигез булып торган документлардагы мәгълүматларга туры килмәвенә китергән хата (ялгыш язу, басмада ялгышлык, грамматик яки арифметик хата яисә шуңа охшаш хата).

Бу Административ регламентта дэүлэт хезмәте күрсәтү турында гариза (алга таба – гариза) төшенчәсе дэүлэт хезмәте (№ 210-ФЗ Федераль законның 2 статьясындагы 2 пункты) күрсәтү турында рәсми мөрәжәгатьне аңлата. Гаризаның формасы 2015 елның 26 февралендәге № 125н боерыгы белән расланды.

2. Дәүләт хезмәте күрсәтү стандарты

Дәүләт хезмәте күрсәтү стандартына таләп атамасы	Стандартка таләпләрнең эчтәлеге	Дәүләт хезмәтен яки таләпне билгеләүче норматив акт
2.1. Дәүләт хезмәте күрсәтү атамасы	Татарстан Республикасы халык мәшгульлеге хезмәте дәүләт учреждениеләре юлламасы буенча эшкә урнашу өчен, эшсез гражданнарга бер урыннан икенче урынга күчүдә һәм эшсез гражданнарга һәм аларның гаилә әгъзаларына башка жирлеккә күчеп урнашуда булышлык итү.	Халык мәшгульлеге турындагы № 1032-1 законның 7.1-1 ст. 1 өл. 8 п.
2.2. Дәүләт хезмәтен турыдан-туры күрсәтүче орган (учреждение) атамасы	Татарстан Республикасының Халык мәшгульлеге хезмәте дәүләт учреждениесе (алга таба – халык мәшгульлеге үзәге). Халык мәшгульлеге үзәге Татарстан Республикасының тиешле муниципаль берәмлеге территориясендә дәүләт хезмәте күрсәтүне башкара.	№ 92н Стандартның 4 п.
2.3. Дәүләт хезмәте күрсәтү нәтижәсен тасвирлау	Дәүләт хезмәте күрсәтү нәтижәсе булып, эшсез гражданинга башка жирлектә эшкә урнашу өчен 26.02.2015 № 125н боерыкка 8 нче кушымта нигезендәге форма буенча эшкә юллама бирү тора; халык мәшгульлеге үзәге юлламасы буенча эшкә урнашу өчен, эшсез гражданинга бер урыннан икенче урынга күчкәндә яки эшсез гражданинга һәм аның гаилә әгъзаларына башка жирлеккә күчеп урнашканда финанс ярдәме бирү яисә аны бирүдән сәбәпләрен аңлатып баш тарту.	№ 92н Стандартның 20 п.
2.4. Дәүләт хезмәте күрсәтү срогы, шул исәптән дәүләт хезмәте күрсәтүдә катнашучы оешмаларга мөрәжәгать итү зарурлыгын исәпкә алып;	Эшсез гражданинга дәүләт хезмәте күрсәтүнең рөхсәт ителгән максималь вакыты, бер урыннан икенче урынга күчү турында килешү (күчеп урнашу турында килешү) төзү, шулай ук эшсез гражданинга (эшсез гражданинга һәм аның гаилә әгъзаларына) финанс ярдәменең күләмен билгеләү һәм аны банкта яки бүтән	№92н Стандартның 19 п.;

<p>туктатып тору мөмкинлеге Россия Федерациясе законнары белән күздә тотылган очракта, дәүләт хезмәте күрсәтүне туктатып тору срогы</p>	<p>кредит оешмасында ачылган лицевой сче́тка (исәп-хисап сче́тына) күчерү өчен кирәкле вакытны кертмичә, 30 минуттан артырга тиеш түгел.</p> <p>Халык мәшгульлеге үзәгенә мөрәжәгать итүнең көнен һәм вакытын эшсез гражданин белән килештерү, Интернет челтәрен дә кертеп, телефон яки электрон элементә, почта элементәсе чараларын кулланып, гариза теркәлгән көннән соң килүче эш көненнән соңга калмыйча башкарыла. Эшсез гражданинның мөрәжәгать итү көнен һәм вакытын алдан килештергән очракта, дәүләт хезмәте күрсәтүне көтү вакыты 5 минуттан артырга тиеш түгел.</p> <p>Эшсез гражданин КФҮгә мөрәжәгать иткәндә, гаризаны КФҮ һәм халык мәшгульлеге үзәге арасында хезмәттәшлек итү турындагы килешү белән билгеләнгән тәртиптә һәм срокларда, ләкин гариза теркәлгән көннән соң килүче эш көненнән соңга калмыйча, халык мәшгульлеге үзәгенә тапшыру тәэмин ителә.</p> <p>Дәүләт хезмәте күрсәтүне туктатып тору Россия Федерациясе законнары белән күздә тотылмаган.</p>	<p>№ 92н Стандартның 8 п.;</p> <p>№ 92н Стандартның 9 п.;</p>
<p>2.5. Дәүләт хезмәте күрсәтү өчен, шулай ук дәүләт хезмәте күрсәтү өчен кирәкле һәм мәжбүри булып торган хезмәтләрне күрсәтү өчен, закон яки башка норматив-хокукый актлар нигезендә кирәкле, гариза бирүче тапшырырга тиешле документларның тулы исемлеге, гариза бирүче тарафыннан аларны алу</p>	<p>1.1. Халык мәшгульлеге үзәге юлламасы буенча эшкә урнашу өчен, эшсез гражданның бер урыннан икенче урынга күчүдә һәм эшсез гражданның һәм аларның гаилә әгъзаларына башка жирлеккә күчеп урнашуда булышлык итү буенча дәүләт хезмәте күрсәтү турында 26.02.2015 ел, № 125н боерыкка 37 нче кушымта нигезендәге гариза (алга таба – гариза) яки халык мәшгульлеге үзәге юлламасы буенча эшкә урнашу өчен, эшсез гражданның бер урыннан икенче урынга күчүдә һәм эшсез гражданның һәм аларның гаилә әгъзаларына башка жирлеккә күчеп урнашуда булышлык итү буенча дәүләт хезмәте күрсәтү турында халык мәшгульлеге үзәге белгече тарафыннан бирелгән тәкъдим, һәм дәүләт хезмәте алучының халык мәшгульлеге үзәге</p>	<p>№ 92н Стандартның 5 п.</p>

<p>ысуллары, шул исәптән электрон формада, аларны тапшыру тәртибе</p>	<p>белгече тәкъдименә 26.02.2015 ел, № 125н боерыкка 38 нче кушымта нигезендәге ризалыгы.</p> <p>1.2. Эшсез гражданин, мөрәжәгать иткәндә, шәхесен таныклаучы документ (Россия Федерациясе гражданины паспорты яки аны алыштыручы документ; чит ил гражданинының, гражданлыксыз затның шәхесен таныклаучы документ) күрсәтә.</p> <p>1.3. Инвалидлар категориясенә караучы дәүләт хезмәте алуучылар, өстәмә рәвештә, инвалидны тернәкләндерүнең индивидуаль программасын яисә инвалидны тернәкләндерүнең яки абилитацияләүнең билгеләнгән тәртиптә бирелүче һәм хезмәтнең киңәш ителүче рәвеше һәм шартлары турында бәяләмәне үз эченә алучы индивидуаль программасын тапшыра.</p> <p>1.4. Гаилә әгъзалары булган эшсез гражданин, эшкә урнашу өчен башка жирлеккә күчеп урнашуда булышлык итү буенча дәүләт хезмәте алу өчен, өстәмә рәвештә тапшыра:</p> <p>аның гаиләсе әгъзаларының шәхесен таныклаучы документларның (чит ил гражданинының шәхесен һәм гражданлыгын таныклаучы документлар – аның гаиләсенә чит ил гражданины булып торучы әгъзасы өчен, гражданлыксыз затның шәхесен таныклаучы документ – аның гаиләсенә гражданлыксыз зат булып торучы әгъзасы өчен) Россия Федерациясе законнарына туры китереп расланган күчермәләрен;</p> <p>эшсез гражданинның гаилә әгъзаларынан яки аларның законлы вәкилләреннән түбәндәгеләрне раслаучы документ (документлар) (ирекле формада):</p> <p>аларның персонал мәгълүматларын эшкәртүгә ризалык булуны; персонал мәгълүматларын халык мәшгульеге үзәгенә тапшырганда, эшсез гражданинның алар исемнән эш йөртүгә вәкаләтен.</p>	<p>№ 92н Стандартның 14 п.;</p> <p>№ 92н Стандартның 15 п.</p> <p>№ 92н Стандартның 15 п.</p> <p>№ 210-ФЗ Федераль Законның 7 ст.</p>
---	--	---

Документларның күчермэләре Россия Федерациясе законнарына туры китереп расланмаган очракта, алар төп нөсхэләрен күрсәтеп тапшырыла һәм халык мәшгульлеге үзәге белгече тарафыннан раслана.

Эшсез гражданин тарафыннан тапшырылучы документта хәләл жефетләрнең икенчесенең аның персонал мәгълүматларын эшкәртүгә ризалыгы булуны дәлилләүче имзасы халык мәшгульлеге үзәге белгече тарафыннан Россия Федерациясе законнарына туры китереп расланган булырга тиеш.

1.5. Халык мәшгульлеге үзәге белгече тарафыннан эшсез гражданинга халык мәшгульлеге үзәге юлламасы буенча эшкә урнашу өчен башка жирлеккә күчкәндә (күчеп урнашканда) финанс ярдәмен билгеләү һәм күчерү турында карар кабул ителсен өчен, эшсез гражданин № 515 Тәртипкә 1 – 4 кушымталар нигезендәге форма буенча, түбәндәге документларны өстәп, гариза бирә:

1.5.1. вакытлыча эшкә урнашу өчен башка жирлеккә күчкәндә:

1.5.1.1. эш бирүче белән төзелгән хезмәт килешүенең эш бирүче тарафыннан Россия Федерациясе законнарына туры китереп билгеләнгән тәртиптә расланган күчермәсен;

1.5.1.2. хезмәт кенәгәсенең эш бирүче тарафыннан Россия Федерациясе законнарына туры китереп расланган, эшкә кабул итү һәм хезмәт килешүе яки күченү турындагы килешү срогы чыгуга бәйле рәвештә эштән азат итү турындагы язмасы булган күчермәсен (төп нөсхәсе күрсәтелмәгән очракта);

1.5.1.3. башка жирлектә эшләү вакытында эш урынына бару һәм кире кайту бәясен түләү буенча транспорт чыгымнары, торактан вакытлыча файдалануга түләү чыгымнары турындагы мәгълүматларны раслаучы документларның төп нөсхэләрен;

1.5.1.4. исәп-хисап счеты күрсәтелгән документ күчермәсен;

№ 515 Тәртипнең
2.1.5 п.

1.5.2. эшкә урнашу өчен яңа яшәу урынына башка жирлеккә күченгәндә:

1.5.2.1. эш бирүче белән төзелгән хезмәт килешүенең эш бирүче тарафыннан Россия Федерациясе законнарына туры китереп билгеләнгән тәртиптә расланган күчермәсен;

1.5.2.2. эшсез гражданның һәм аның гаилә әгъзаларының күченү буенча транспорт чыгымнары һәм йорттагы мөлкәтне элекке яшәу урыныннан яңа яшәу урынына транспортта алып бару бәясен түләү буенча чыгымнар турындагы мәгълүматларны раслаучы документларның (квитанцияләр, касса чеклары, счет-фактуралар, башкарылган эшләр актлары, килешүләр һ.б.) төп нөсхәләрен;

1.5.2.3. эшсез гражданның шәхесен таныклаучы документ күчермәсен;

1.5.2.4. эшсез гражданның гаилә әгъзаларының шәхесләрен таныклаучы документлар күчермәләрен;

1.5.2.5. персонал мәгълүматларын тапшырганда, гаилә әгъзалары яки аларның законлы вәкилләре исемнән эш йөртергә эшсез гражданның вәкаләтен раслаучы документны;

1.5.2.6. исәп-хисап счеты күрсәтелгән документ күчермәсен.

Гаризаны почта аша жибәргәндә, документларның аңа кушып жибәрелүче күчермәләре, паспорт күчермәсен яки аны алмаштыручы документ күчермәсен дә кертәп, Россия Федерациясе законнарына туры китереп расланган булырга тиеш.

Дәүләт хезмәте алушының вәкиле, өстәмә рәвештә, дәүләт хезмәте алушының мәнфәгатьләреннән чыгып эш итүгә вәкаләтләрән раслаучы документларның күчермәләрен тапшыра. Документларның күчермәләре Россия Федерациясе законнарына туры китереп расланмаган очракта, алар төп нөсхәләрен күрсәтеп

№ 515 Тәртипнең
2.2.5 п.

	тапшырыла һәм халык мәшгульлеге үзәге белгече тарафыннан раслана.	
<p>2.6. Дәүләт хезмәте күрсәтү өчен норматив-хокукий актлар нигезендә кирәкле, дәүләт органнары, жирле үзидарә органнары һәм башка оешмалар карамагында булып, мөрәжәгать итүче тапшыруга хокуклы булган документларның тулы исемлеге, шулай ук гариза бирүчеләр тарафыннан аларны алу ысуллары, шул исәптән электрон формада, аларны тапшыру тәртибе; әлеге документлар алар карамагында булган дәүләт органы, жирле үзидарә органы яки оешма</p>	<p>Ведомствоара хезмәттәшлек каналлары аша алыналар:</p> <ul style="list-style-type: none"> - эшсез гражданның 14 яшькә житмәгән гаилә әгъзалары тууны дәүләт теркәве турында мәгълүматлар¹ (ЗАГС органнарыннан); - гаилә составы турында мәгълүматлар (гражданның вакытлыча булу һәм яшәү урыннарында теркәү исәбен алып баруга вәкаләтле оешмалардан). <p>Эшсез гражданин 14 яшькә житмәгән гаилә әгъзаларының туу турында таныклыклары күчермәсен, аның төп нөсхәсен күрсәтеп, яки аның нотариуста раслатылган күчермәсен, гаилә составы турындагы белешмәне тапшырырга хокуклы, мөмкинлек булганда – электрон рәвештә.</p> <p>Эшсез гражданның югарыда күрсәтеп үтелгән мәгълүматлар кергән документларны тапшырмавы эшсез гражданның хезмәт күрсәтүдән баш тартуға нигез булып тормый.</p>	<p>№ 92н Стандартның 15 п.</p>
<p>2.7. Норматив-хокукий актларда күздә тотылган очракларда, дәүләт хезмәте күрсәтү өчен аларның килештерүләре (дәүләт хезмәте күрсәтүче башкарма хакимият органы тарафыннан</p>	<p>Дәүләт хезмәтен күрсәтүне килештерү таләп ителми.</p>	

¹ Алга таба – туу турында таныклык.

<p>башкарыла) таләп ителә торган дәүләт хакимияте органнары һәм аларның структур бүлекчәләре исемлегә</p>		
<p>2.8. Дәүләт хезмәте күрсәтү өчен кирәкле документларны кабул итүдән баш тартуга нигезләренәң тулы исемлегә</p>	<p>Документларны кабул итүдән баш тартуга нигезләр күздә тотылмаган.</p>	
<p>2.9. Дәүләт хезмәте күрсәтүне туктатып тору яки аннан баш тарту өчен нигезләренәң тулы исемлегә</p>	<p>Дәүләт хезмәте күрсәтүне туктатып тору өчен нигезләр күздә тотылмаган.</p> <p>Халык мәшгульлегә үзәгә юлламасы буенча эшкә урнашу өчен, бер урыннан икенче урынга баруда булышлык итү өлешендә эшсез гражданинга дәүләт хезмәте күрсәтүдән баш тарту өчен нигез булып тора:</p> <p>1) документлар белән бу Административ регламентның 1.3 пункттында күрсәтелмәгән затның мөрәжәгать итүе;</p> <p>2) түбәндәгеләрнең булмавы:</p> <ul style="list-style-type: none"> - гариза яки эшсез гражданинның дәүләт хезмәте күрсәтү турында халык мәшгульлегә үзәгә белгеченәң тәкъдименә ризалыгы; - Россия Федерациясә гражданины паспорты яки аны алыштыручы документ (Россия Федерациясә гражданны өчен); - чит ил гражданинының шәхесен һәм гражданлыгын таныклаучы документлар (чит ил гражданны өчен); - гражданлыксыз затның шәхесен таныклаучы документлар (гражданлыксыз затлар өчен); - инвалидны тернәкләндерүнең яки абилитацияләүнең билгеләнгән тәртиптә бирелүчә индивидуаль программасы 	<p>№ 92н Стандартның 11 п.;</p> <p>№ 92н Стандартның 14 п.;</p> <p>№ 92н Стандартның 15 п.;</p> <p>№ 515 Тәртипненәң 2.1.5, 2.1.6, 2.1.7, 2.2.5 п.п.</p>

(инвалидлар категориясенә керүче гражданныр өчен);

3) гаризага кушып бирелүче, почта белән килгән документларны Россия Федерациясе законнарына туры китереп расланмаган килеш тапшыру.

Халык мәшгульлеге үзәге юлламасы буенча эшкә урнашу өчен, башка жирлеккә күчеп урнашуда булышлык итү өлешендә эшсез гражданныга дәүләт хезмәте күрсәтүдән баш тарту өчен нигез булып тора:

1) документлар белән бу Административ регламентның 1.3 пункттында күрсәтелмәгән затның мөрәжәгать итүе;

2) түбәндәгеләрнең булмавы:

- гариза яки эшсез гражданның дәүләт хезмәте күрсәтү турында халык мәшгульлеге үзәге белгеченең тәкъдименә ризалыгы;
- Россия Федерациясе гражданны паспорты яки аны алыштыручы документ (Россия Федерациясе гражданны өчен);
- чит ил гражданнының шәхесен һәм гражданлыгын таныклаучы документлар (чит ил гражданны өчен);
- гражданлыксыз затның шәхесен таныклаучы документлар (гражданлыксыз затлар өчен);
- инвалидны тернәкләндерүнең яки абилитацияләүнең билгеләнгән тәртиптә бирелүче индивидуаль программасы (инвалидлар категориясенә керүче гражданны өчен);
- эшсез гражданның гаилә әгъзаларының шәхесен таныклаучы документлар (чит ил гражданнының шәхесен һәм гражданлыгын таныклаучы документлар – чит ил гражданны булып торучы гариза бирүченең гаилә әгъзасы өчен; гражданлыксыз затның шәхесен таныклаучы документ – гражданлыксыз зат булып торучы гариза бирүченең гаилә әгъзасы өчен);

	<p>3) гаризага кушып бирелүче, почта белән килгән документларны Россия Федерациясе законнарына туры китереп расланмаган килеш тапшыру.</p> <p>Халык мәшгульлеге үзәге юлламасы буенча эшкә урнашу өчен, бер урыннан икенче урынга күчкәндә яки башка жирлеккә күчеп урнашканда, эшсез гражданинга финанс ярдәме бирүдән баш тарту өчен нигез булып, тиндәшле рәвештә, күченү турындагы килешүнең яки күчеп урнашу турындагы килешүнең булмавы, № 515 Тәртипнең 1 – 4 нче кушымталары нигезендәге форма буенча гаризаны агымдагы елның 25 декабренә кадәр тапшырмау тора.</p>	
<p>2.10. Дәүләт хезмәте күрсәтү өчен дәүләт пошлинасы яки башка төрле түләү алу тәртибе, күләме һәм нигезләре</p>	<p>Дәүләт хезмәте түләүсез күрсәтелә.</p>	<p>№ 210-ФЗ Федераль законның 8 ст.;</p> <p>Халык мәшгульлеге турында № 1032-1 законның 15 ст. 3 п.;</p> <p>№ 92н Стандартның 13 п.</p>
<p>2.11. Дәүләт хезмәте күрсәтү өчен кирәкле һәм мәжбүри булып торган хезмәтләргә түләү алу тәртибе, күләме һәм нигезләре, мондый түләү күләмен исәпләү методикасы турында мәгълүматны керттеп</p>	<p>Дәүләт хезмәте күрсәтү өчен кирәкле һәм мәжбүри хезмәтләр күрсәтү таләп ителми.</p>	
<p>2.12. Дәүләт хезмәте күрсәтү турында рәсми мөрәжәгать тапшырганда һәм мондый хезмәтләр күрсәтү нәтижәсен алганда чиратта көтүнең</p>	<p>Эшсез гражданин халык мәшгульлеге үзәгенә шәхсән үзе мөрәжәгать иткәндә, дәүләт хезмәте чират буенча күрсәтелә. Гариза бирүче дәүләт хезмәте алу өчен мөрәжәгать иткәндә, чиратта көтү вакыты 15 минуттан артырга тиеш түгел. Көнөн һәм вакытын алдан килештергән очракта, дәүләт хезмәте</p>	<p>№ 92н Стандартның 7 п.;</p> <p>№ 601 Указның 1 п.;</p> <p>№ 92н Стандартның</p>

максималь срогы	күрсәтүне көтү вакыты 5 минуттан артырга тиеш түгел.	8 п.
2.13. Гариза бирүченең дәүләт хезмәте күрсәтү турында рәсми мөрәжәгатен теркәү срогы	<p>Гариза кергән көнне.</p> <p>Гаризаны теркәү дигәндә, халык мәшгульлеге үзәгенә, исәпкә алу язуының теркәү номерын биреп, эшсез гражданин тапшырган документларда булган мәгълүматларны Халык мәшгульлеге өлкәсендә дәүләт хезмәте алучыларның (физик затлар һәм эш бирүчеләрнең) электрон регистрына (алга таба – Дәүләт хезмәте алучылар регистры) кертүе күздә тотыла. бирүчеләргә гариза бирү ысулын сайлау мөмкинлеге тәмин ителә: ХМҮгә яки КФҮгә, ерактагы эш урынына шәхсән, почта элемтәсе аша, факсимиль элемтә чараларын кулланып яки электрон рәвештә, шул исәптән Бердәм порталны, Татарстан Республикасы порталын файдаланып мөрәжәгать итеп.</p> <p>Эшсез гражданинның рәсми мөрәжәгате буенча, гаризаның гаризаны кабул итү көне һәм исәпкә алу язуының теркәү номеры турында мәгълүматы булган күчермәсе бирелергә мөмкин.</p>	Халык мәшгульлеге турындагы законның 16.1 ст. 2 п.
2.14. Дәүләт хезмәте күрсәтелә торган бүлмәләргә, гариза бирүчеләрнең көтү һәм аларны кабул итү урынына, шул исәптән, Россия Федерациясе инвалидларның социаль яклау турындагы законнарына тәңгәл рәвештә, әлеге объектларның инвалидлар файдалана алырлык булуын тәмин итүгә, мондый хезмәтләрне күрсәтү тәртибе турында	<p>Эшсез гражданига дәүләт хезмәте күрсәтү янгынга каршы система һәм янғын сүндерү системасы, документлар рәсмиләштерү өчен кирәкле офис жиһазлары, мәгълүмат стендлары белән жиһазландырылган биналарда һәм бүлмәләрдә башкарыла.</p> <p>Дәүләт хезмәте күрсәтү урыныннан инвалидларның тоткарлыксыз файдалана алуы, шул исәптән объектларга тоткарлыксыз керүе һәм алардан чыгуы, шулай ук дәүләт хезмәте күрсәтү урынына максатыннан, объект буйлап мөстәкыйль хәрәкәт итү мөмкинлеге тәмин ителә.</p> <p>Дәүләт хезмәте күрсәтелә торган бүлмәләргә керү һәм аннан чыгу урыннары автоном өзлексез ток чыганагы булган, тиешле күрсәткеч язучулар белән жиһазландырыла. Дәүләт хезмәте күрсәтү</p>	№ 92н Стандартның 10 п.

<p>визуаль, текстлы һәм мультимедиааль мәгълүмат урнаштыруга һәм рәсмиләштерүгә таләпләр карата</p>	<p>урыннарында жәмәгәтьчелек файдалана ала торган урыннар (бәдрәфләр) һәм килүчеләрнең өс киёмнәрен саклау урыннары булдыру күздә тотыла.</p> <p>Халык мәшгульлеге үзәге белгеченә эш урыны стенага эленгән мәгълүмат тактасы яки өстәл өстенә куелган, фамилиясе, исеме, атасының исеме һәм вазыйфасы күрсәтелгән табличка белән жиһазландырыла.</p> <p>Халык мәшгульлеге үзәге белгечләре күкрәккә тагыла торган, фамилиясе, исеме, атасының исеме һәм вазыйфасы күрсәтелгән шәхси карточкалар (бейджлар) белән тәэмин ителә.</p> <p>Дәүләт хезмәте күрсәтү тәртибе турында текстлы һәм мультимедиааль мәгълүмат дәүләт хезмәте алучылар өчен уңайлы урыннарда, шул исәптән инвалидларның чикләнгән мөмкинлекләрен исәпкә алып, шулай ук Интернет-ресурсларда (Бердәм порталда һәм Татарстан Республикасы порталында) урнаштырыла. Дәүләт хезмәте күрсәтү тәртибе турында текстлы һәм мультимедиааль мәгълүматны рәсмиләштерү гражданның бу мәгълүматны күрәп һәм ишетеп, уңайлы рәвештә кабул итүенә туры килергә тиеш.</p>	
<p>2.15. Дәүләт хезмәтенә мөмкинлек һәм сыйфат күрсәткечләре, шул исәптән, дәүләт хезмәте күрсәтелгәндә, гариза бирүченә вазыйфай затлар белән аралашулары саны һәм аларның дәвамлылыгы, дәүләт хезмәтен КФҮдә, ерактагы эш урыннарында алу мөмкинлеге, дәүләт хезмәте</p>	<p>Дәүләт хезмәте күрсәтүнең мөмкинлек күрсәткечләре булып торалар:</p> <p>1. Шәхси яки гавами (телдән яки язмача) мәгълүмат бирү рәвешендә эшсез гражданин өчен дәүләт хезмәте күрсәтү тәртибе һәм сроклары турындагы, дәүләт хезмәте күрсәтү өчен кирәкле документлар рәсмиләштерү үрнәкләре турындагы мәгълүматны алу мөмкинлеге (шәхсән кабул итү вакытында, телефон элемтәсе чараларын, электрон почтаны файдаланып, массакуләм мәгълүмат чараларында бастырып чыгару, мәгълүматлы материаллар (брошюралар, памяткалар, буклетлар һ.б.) нәшер итү, мәгълүматны Татарстан Республикасы порталына</p>	<p>№ 880 ТР МК карарының 2.4 п.; № 601 Указының 1 п.</p>

<p>күрсәтүнең барышы турында мәгълүматны алу мөмкинлеге, шул исәптән мәгълүмат-коммуникация технологияләреннән файдаланып</p>	<p>урнаштыру ярдәмендә).</p> <p>2. Эшсез гражданның гаризалар формаларыннан һәм дәүләт хезмәте алу өчен кирәкле башка документлардан файдалана алу мөмкинлеген, шул исәптән аларны күчереп алу һәм электрон рәвештә тутыру мөмкинлеген дә тәмин итү.</p> <p>3. Инвалидларга аларның хезмәт күрсәтүләренә башка затлар белән бертигез алуына комачаулаучы киртәләренә узуда ярдәм күрсәтү.</p> <p>4. Гариза биргәндә һәм дәүләт хезмәте күрсәтү нәтижәсен алганда чиратта көтү вакыты саклану.</p> <p>5. Дәүләт хезмәте күрсәтү тәртибе турында мәгълүматны алу мөмкинлеге, шул исәптән телефон элемтәсен, электрон почтаны файдаланып, Бердәм портал һәм Татарстан Республикасы порталы, КФУ аша, шулай ук Министрлыкның рәсми сайтынан. Дәүләт хезмәте күрсәтүнең сыйфат күрсәткечләре булып торалар:</p> <p>1. Дәүләт хезмәте күрсәткәндә, халык мәшгульеге үзәге тарафыннан Россия Федерациясенең халык мәшгульеге турындагы законының мәжбүри таләпләре, бу Административ регламентның нигезләмәләре үтәлү.</p> <p>2. Дәүләт хезмәте күрсәтү сроклары үтәлү.</p> <p>3. Бу Административ регламент белән билгеләнгән административ процедураларның эзлеклелеге үтәлү.</p> <p>4. Дәүләт хезмәте күрсәтүдән баш тартуларның нигезлелеге.</p> <p>5. Дәүләт хезмәте күрсәтү мәсьәләсе буенча нигезле шикәятләренә булмавы.</p> <p>Эшсез гражданның халык мәшгульеге үзәге белгечләре белән аралашуы саны:</p> <p>дәүләт хезмәте күрсәтү өчен кирәкле документлар биргәндә турыдан-туры – икедән артык түгел (консультацияләренә исәпкә</p>	
---	---	--

	<p>алмыйча); документларны почта аша, шул исәптән электрон документ рәвешендә жибергәндә – икедән артык түгел (консультацияләрне исәпкә алмыйча). Дәүләт хезмәте күрсәткәндә, гариза бирүченең ХМҮ белгече белән бер тапкыр аралашуының давамлылыгы 15 минуттан артмый. Дәүләт хезмәте КФҮ, ерактагы эш урыны аша күрсәтелми. Эшсез гражданин КФҮгә, ерактагы эш урынына мөрәжәгать иткәндә, гаризаны ХМҮгә тапшыру гариза теркәлгән көннән соң килүче эш көннән соңга калмыйча тәмин ителә. Дәүләт хезмәте күрсәткәндә, халык мәшгульлеге үзәге һәм КФҮ хезмәттәшлегенең тәртибе халык мәшгульлеге үзәге һәм КФҮ арасында хезмәттәшлек турындагы килешү белән, ә КФҮнең гариза бирүчеләр белән хезмәттәшлегенең тәртибе КФҮ эше регламенты белән жайга салына. Дәүләт хезмәте күрсәткәндә, эшсез гражданның эш бирүче белән телефон яки Интернет челтәреннән файдаланып, видеоэлементә ярдәмдә әңгәмәләр үткәрү мөмкинлеге тәмин ителә. Дәүләт хезмәте күрсәтүнең барышы турындагы мәгълүматны эшсез гражданин http://mtsz@tatarstan.ru сайтынан, Дәүләт хезмәтләре һәм муниципаль хезмәтләренең бердәм порталынан алырга мөмкин.</p>	<p>№ 92н Стандартның 9 п.</p> <p>№ 92н Стандартның 23 п.</p>
<p>2.16. Дәүләт хезмәтен электрон формада күрсәтү үзенчәлекләре</p>	<p>Дәүләт хезмәте, дәүләт хезмәте күрсәтүгә гариза бирүдән гайре электрон рәвештә күрсәтелми. Дәүләт хезмәтләре алучылар регистрында алар турында мәгълүматлар булган эшсез гражданның, телефон элементәсе яки электрон элементә чараларынан файдаланып, вакытлыча эшкә урнашу өчен буш эш урыны (вакантлы вазыйфа) булу-булмау</p>	<p>№ 92н Стандартның 6 п.;</p> <p>№ 92н Стандартның 22 п.</p>

	<p>турында, өч көн эчендә халык мәшгульлеге үзәгенә килү тәкъдиме белән, эш бирүчедән белешмәләр керү хакындагы мәгълүматны алу мөмкинлеге тәмин ителә, эшсез гражданинның һөнәри әзерлеге хезмәт вазыйфасын үтәүгә карата эш бирүченең таләпләренә тәңгәл килүе шарты белән.</p>	
--	---	--

3. Административ процедуралар (гамәлләр) составы, эзлеклелеге һәм аларны үтәү сроклары, аларны үтәү тәртибенә карата таләпләр, шул исәптән административ процедураларны (гамәлләрне) электрон формада үтәү үзенчәлекләре, шулай ук административ процедураларны дәүләт хезмәтләре һәм муниципаль хезмәтләр күрсәтүче күпфункцияле үзәкләрдә, дәүләт хезмәтләре һәм муниципаль хезмәтләр күрсәтүче күпфункцияле үзәкнен ерактагы эш урыннарында үтәү үзенчәлекләре

3.1. Халык мәшгульлеге үзәге тарафыннан дәүләт хезмәте күрсәтү үз эченә ала:

вакытлыча эшкә урнашу өчен, эшсез гражданнарга икенче жирлеккә күчүдә булышлык итүне (алга таба – эшкә урнашу өчен, икенче жирлеккә күчүдә булышлык итү);

эшкә урнашу өчен, эшсез гражданнарга һәм аларның гаилә әгъзаларына башка жирлеккә яңа яшәү урынына күчеп урнашуда булышлык итүне (алга таба – эшкә урнашу өчен икенче жирлеккә күчеп урнашуда булышлык итү).

3.2. Дәүләт хезмәте күрсәтүдә гамәлләр эзлеклелегенә тасвирламасы

3.2.1. Вакытлыча эшкә урнашу өчен, эшсез гражданнарга икенче жирлеккә күчүдә булышлык итү буенча дәүләт хезмәте күрсәтү түбәндәге административ процедураларны (гамәлләрне) үз эченә ала:

1) эшсез гражданинга консультация бирү, эшсез гражданинга ярдәм күрсәтү, шул исәптән дәүләт хезмәте күрсәтү өчен кирәкле документларны рәсмиләштерү өлешендә дә;

2) эшсез гражданин тапшырган документларда һәм Дәүләт хезмәтләре алучылар регистрында булган мәгълүматларны анализлау;

3) эшсез гражданинга түбәндәгеләр турында мәгълүмат бирү:
башка жирлектә урнашкан оешмаларда вакансияләр һәм буш эш урыннары булу;

хезмәтнең рәвеше, режимы, шартлары һәм хезмәткәргә куела торган квалификация таләпләре, бу оешмаларның хезмәткәрләренә бирелүче ташламалар турында;

башка жирлектәге эш урынында торак белән тәмин итү мөмкинлеге;

халык мәшгульлеге үзәге юлнамасы буенча эшкә урнашу өчен, эшсез гражданинга икенче жирлеккә күчкәндә бирелә торган финанс ярдәме күләме, аны бирү һәм кайтарып алу тәртибе һәм шартлары;

4) башка жирлектәге эш вариантларын сайлау яки башка жирлектә эш вариантлары булмау турында Дәүләт хезмәтләре алучылар регистрынан өземтә бирү;

5) эшсез гражданин белән эш вариантларын килештерү;

6) эшсез гражданин кандидатурасын эш бирүче белән килештерү;

7) эшсез гражданинга башка жирлектә эшкә урнашу өчен юллама бирү;

8) эшсез гражданин белән күченү турында килешү төзү;

9) эшсез гражданинга финанс ярдәме бирү турында яки эшсез гражданинга финанс ярдәме бирүдән баш тарту турында карар кабул итү;

10) эшсез гражданинга финанс ярдәме бирү турында карар кабул ителгән очракта, финанс ярдәмен билгеләү;

11) эшсез гражданинга финанс ярдәмен күчерү;

12) дәүләт хезмәте күрсәтү нәтижәләре турындагы мәгълүматларны Дәүләт хезмәтләре алучылар регистрына керту.

3.2.2. Эшкә урнашу өчен, эшсез гражданинга һәм аның гаилә әгъзаларына башка жирлеккә яна яшәү урынына күчеп урнашуда булышлык итү буенча дәүләт хезмәте күрсәтү түбәндәге административ процедураларны (гамәлләрне) үз эченә ала:

1) эшсез гражданинга консультация бирү, эшсез гражданинга ярдәм күрсәтү, шул исәптән дәүләт хезмәте күрсәтү өчен кирәкле документларны рәсмиләштерү өлешендә дә;

2) эшсез гражданин тапшырган документларда һәм Дәүләт хезмәтләре алучылар регистрында булган мәгълүматларны анализлау;

3) мәгълүматлар алу өчен ведомствоара рәсми мөрәжәгатьләр эзерләү;

4) эшсез гражданинга түбәндәгеләр турында мәгълүмат бирү:

башка жирлектә урнашкан оешмаларда вакансияләр һәм буш эш урыннары булу;

хезмәтнең рәвеше, режимы, шартлары һәм хезмәткәргә куела торган квалификация таләпләре, бу оешмаларның хезмәткәрләренә бирелүче ташламалар турында;

башка жирлектәге эш урынында торак белән тәмин итү мөмкинлеге;

эшкә урнашу өчен, эшсез гражданинга һәм аның гаилә әгъзаларына башка жирлеккә яна яшәү урынына күчеп урнашканда бирелә торган финанс ярдәме күләме, аны бирү һәм кайтарып алу тәртибе һәм шартлары;

5) башка жирлектәге эш вариантларын сайлау яки башка жирлектә эш вариантлары булмау турында Дәүләт хезмәтләре алучылар регистрыннан өземтә бирү;

6) эшсез гражданин белән эш вариантларын килештерү;

7) эшсез гражданин кандидатурасын эш бирүче белән килештерү;

8) эшсез гражданинга башка жирлектә эшкә урнашу өчен юллама бирү;

9) эшсез гражданин белән күчеп урнашу турында килешү төзү;

10) эшсез гражданинга финанс ярдәме бирү турында яки эшсез гражданинга финанс ярдәме бирүдән баш тарту турында карар кабул итү;

11) эшсез гражданинга һәм аның гаилә әгъзаларына финанс ярдәме бирү турында карар кабул ителгән очракта, финанс ярдәмен билгеләү;

12) эшсез гражданинга финанс ярдәмен ул кредит оешмасында ачкан лицевой счетка күчерү.

3.2.3. Эшсез гражданинга дәүләт хезмәтен электрон рәвештә, КФҮ, ерактагы эш урыны аша күрсәтү.

3.2.4. Техник хатаны (ялгыш язуны, басмадагы ялгышлыкны, грамматик яки арифметик хатаны) төзәтү.

3.3. Дәүләт хезмәте күрсәтү буенча гамәлләр эзлеклелегенә блок-схемалары

3.3.1. Вакытлыча эшкә урнашу өчен, эшсез гражданинга башка жирлеккә күчүдә булышлык итү буенча дәүләт хезмәте күрсәтү буенча гамәлләр

эзлеклелегенен блок-схемасы бу Административ регламентка 2 нче кушымтада бирелә.

3.3.2. Эшкә урнашу өчен, эшсез гражданига һәм аның гаилә әгъзаларына башка жирлеккә яңа яшәү урынына күчеп урнашканда булышлык итү буенча дәүләт хезмәте күрсәтү буенча гамәлләр эзлеклелегенен блок-схемасы бу Административ регламентка 3 нче кушымтада бирелә.

3.3.3. Техник хатаны төзәтү блок-схемасы бу Административ регламентка 4 нче кушымтада бирелә.

3.4. Вакытлыча эшкә урнашу өчен, эшсез гражданига башка жирлеккә күчүдә булышлык итү буенча дәүләт хезмәте күрсәтү өчен бу Административ регламент белән күздә тотылган административ гамәлләрнең үтәлеше

3.4.1. Эшсез гражданига консультация бирү, эшсез гражданига ярдәм күрсәтү, шул исәптән дәүләт хезмәте күрсәтү өчен кирәкле документларның рәсмиләштерү өлешендә дә.

Эшсез гражданин, дәүләт хезмәте алу тәртибе турында консультация алу өчен, халык мәшгульеге үзәгенә телдән (шәхсән үзе яки телефоннан) яисә язмача (шул исәптән электрон документ рәвешендә) мөрәжәгать итә.

Телдән мөрәжәгать иткән очракта, халык мәшгульеге үзәге белгече эшсез гражданига консультация бирә, шул исәптән дәүләт хезмәте алу өчен кирәкле документларның составы, формасы һәм эчтәлегенә ягыннан һәм эшсез гражданига ярдәм күрсәтә, шул исәптән дәүләт хезмәте күрсәтү өчен кирәкле документларның рәсмиләштерү өлешендә дә.

Эшсез гражданин мөрәжәгатенә язмача җавап алырга теләгән очракта, халык мәшгульеге үзәге белгече эшсез гражданига язмача консультация бирә, шул исәптән дәүләт хезмәте алу өчен кирәкле документларның составы, формасы һәм эчтәлегенә ягыннан.

Үтәлү срогы: процедура эшсез гражданин мөрәжәгать иткән көнне үтәлә.

Процедура нәтижәсе: консультация бирү, эшсез гражданига ярдәм күрсәтү, шул исәптән дәүләт хезмәте күрсәтү өчен кирәкле документларның рәсмиләштерү өлешендә дә.

3.4.2. Эшсез гражданин тапшырган документларда һәм Дәүләт хезмәтләре алучылар регистрында булган мәгълүматларның анализлау.

3.4.2.1. Эшсез гражданин халык мәшгульеге үзәгенә дәүләт хезмәте күрсәтү турында 26.02.2015 ел, № 125н боерыкка 37 нче кушымта нигезендәге гариза (алга таба – гариза) һәм бу Административ регламентның 2.5 пунктындагы 1.2, 1.3 пунктчалары белән билгеләнгән документлар белән мөрәжәгать иткәндә.

Эшсез гражданиның гаризасы халык мәшгульеге үзәгенә почта аша, факсимиль элемент ярдәмендә яки электрон документ рәвешендә, шул исәптән Бердәм порталдан яки Татарстан Республикасы порталынан файдаланып, яки гаризаны КФҮдән, ерактагы эш урынынан тапшыру ярдәмендә кергән очракта, халык мәшгульеге үзәге белгече гариза кергән көннән соң килүче көннән соңга калмыйча, гражданин белән шәхсән кабул итү көнен, вакытын килештерә.

Шәхсән кабул итү барышында халык мәшгульеге үзәге белгече:

бу Административ регламентның 2.5 пунктындагы 1.2, 1.3 пунктчалары белән күздә тотылган документлар булуны тикшерә;

Дәүләт хезмәтләре алучылар регистрын үз эченә алган программ-техник комплекскә дәүләт хезмәтләре алучы турындагы мәгълүматларны эзләү параметрларын кертә һәм электрон рәвештә исәпкә алу документларының тиешле бланкларын таба;

эшсез гражданинның гаризасы халык мәшгульлеге үзәгендә эшсез гражданин сыйфатында исәптә тору-тормавын, эшсез гражданинның инвалидлар категориясенә карау-карамавын билгели (халык мәшгульлеге үзәге белгеченең тәкъдиме һәм эшсез гражданинның халык мәшгульлеге үзәге белгеченең тәкъдименә ризалыгы булган очраклардан гайре);

халык мәшгульлеге үзәгенең агымдагы архивыннан эшсез гражданинның “личное дело”сын ала (булган очракта).

Бу Административ регламентның 2.5 пунктындагы 1.2, 1.3 пунктчаларында күрсәтелгән документлар һәм халык мәшгульлеге үзәге карамагында булган белешмәләр нигезендә, дәүләт хезмәте күрсәтүдән баш тарту өчен, бу Административ регламентның 2.9 пункты белән күздә тотылган нигезләр булу-булмавын тикшерә.

Дәүләт хезмәте күрсәтүдән баш тарту өчен, бу Административ регламентның 2.9 пункты белән күздә тотылган нигезләр булган очракта, халык мәшгульлеге үзәге белгече дәүләт хезмәте күрсәтүдән баш тарту турында бу Административ регламентка 5 нче кушымта нигезендәге форма буенча язмача карар рәсмиләштерә, баш тартуның сәбәпләрен, нигезләрен, дәүләт хезмәте күрсәтү тәртибен аңлата һәм эшсез гражданинны бу карар белән таныштырып, кул куйдыра.

Эшсез гражданин дәүләт хезмәте күрсәтүдән баш тарту турындагы карар белән кул куйдырып таныштырылмаган очракта, дәүләт хезмәте күрсәтүдән баш тарту турында кабул ителгән карар хакында аның адресына язмача хәбәрнамә жиберелә.

Дәүләт хезмәте күрсәтүдән баш тарту өчен, бу Административ регламентның 2.9 пункты белән күздә тотылган нигезләр булмаган очракта, халык мәшгульлеге үзәге белгече, бу Административ регламентка туры китереп, эшсез гражданин белән эшен дәвам иттерә.

Үтәлү срогы: процедура 2 минут эчендә башкарыла.

Процедура нәтижәсе: дәүләт хезмәте күрсәтү турында гаризаны теркәү, шәхсэн кабул итүгә чакыру (гариза жиберелгән очракта), дәүләт хезмәте күрсәтүдән баш тарту турында кабул ителгән карар, баш тарту турында язмача хәбәр жиберү.

3.4.2.2. Халык мәшгульлеге үзәге белгеченең эшсез гражданинга эшкә урнашу өчен, башка жирлеккә күчүдә булышлык итү буенча дәүләт хезмәте күрсәтү турында тәкъдиме (алга таба – халык мәшгульлеге үзәге белгече тәкъдиме).

Халык мәшгульлеге үзәгенең эшсез гражданны теркәү исәбен алып баручы белгече, эшсез гражданин кулай эш сайлау өчен халык мәшгульлеге үзәгенә килгәндә:

бу Административ регламентның 2.5 пунктындагы 1.2, 1.3 пунктчалары белән күздә тотылган документлар булуны тикшерә;

Дәүләт хезмәтләре алучылар регистрын үз эченә алган программ-техник

комплекста дәүләт хезмәтләре алучы турындагы мәгълүматларны эзләү параметрларын кертә һәм электрон рәвештә исәпкә алу документларының тиешле бланкларын таба;

халык мәшгульлеге үзәгенең агымдагы архивыннан эшсез гражданның “личное дело”сын ала (булган очракта);

26.02.2015 ел, № 125н боерык белән расланган форма нигезендә (38 нче кушымта) дәүләт хезмәте күрсәтү турында тәкъдим рәсмиләштерү юлы белән, дәүләт хезмәте күрсәтергә тәкъдим итә.

Эшсез гражданин ризалашкан очракта, халык мәшгульлеге үзәге белгече, бу Административ регламентка туры китереп, эшсез гражданин белән эшен давам иттерә.

Үтәлү срогы: процедура 2 минут эчендә башкарыла.

Процедура нәтижәсе: дәүләт хезмәте күрсәтү турында тәкъдим рәсмиләштерү һәм дәүләт хезмәте күрсәтүгә ризалык (баш тарту) алу.

3.4.3. Эшсез гражданинга вакансияләр һәм буш эш урыннары булу (булмау), финанс ярдәменең күләме, аны бирүнең тәртибе һәм шартлары турында мәгълүмат бирү.

Халык мәшгульлеге үзәге белгече эшсез гражданинга түбәндәге мәгълүматны бирә:

башка жирлектә урнашкан оешмаларда вакансияләр һәм буш эш урыннары булу турында;

хезмәтнең рәвеше, режимы, шартлары һәм хезмәткәргә куела торган квалификация таләпләре, бу оешмаларның хезмәткәрләренә бирелүче ташламалар турында;

башка жирлектәге эш урынында торак белән тәэмин итү мөмкинлеге;

халык мәшгульлеге үзәге юлнамасы буенча эшкә урнашу өчен, эшсез гражданинга икенче жирлектә күчкәндә бирелә торган финанс ярдәме күләме, аны бирүнең һәм кайтарып алуның тәртибе һәм шартлары турында.

Үтәлү срогы: процедура моннан алдагы процедура тәмамланган моменттан башлап 3 минут эчендә башкарыла.

Процедура нәтижәсе: эшсез гражданинга вакансияләр һәм буш эш урыннары булу (булмау), финанс ярдәменең күләме, аны бирүнең тәртибе һәм шартлары турында мәгълүмат бирү.

3.4.4. Башка жирлектәге эш вариантларын сайлау яки башка жирлектә эш вариантлары булмау турында Дәүләт хезмәтләре алучылар регистрыннан өземтә бирү.

Халык мәшгульлеге үзәге белгече, буш эш урыннары һәм вакантлы вазыйфалар турында Дәүләт хезмәтләре алучылар регистрында булган мәгълүматларга таянып, һөнәрне (белгечлекне), вазыйфа, эшчәнлек төре, һөнәри әзерлек дәрәжәсе һәм квалификация, тәҗрибә һәм эш күнекмәләрен, ахыргы эш урынындагы хезмәт хакы күләмен, хезмәтнең ярамы торган һәм рөхсәт ителгән шартлары һәм төрләре турында киңәшләренә, эшсез гражданның эзләнүче эшкә карата теләкләрен (хезмәт хакы, эш вакыты режимы, урнашкан урыны, хезмәтнең характеры, һөнәр (белгечлек)), шулай ук хезмәт функциясен үтәүгә һәм хезмәткәрнең кандидатурасына карата эш бирүнең таләпләрен исәпкә алып,

эшсез гражданинга башка жирлектә эш вариантларын сайлай.

Дәүләт хезмәтләре алучылар регистрында кулай эш вариантлары булган очракта, халык мәшгульлеге үзәге белгече буш эш урыннары (вакантлы вазыйфалар) турында мәгълүматлары булган исемлекне кәгазьгә бастырып чыгара һәм аны эшсез гражданинга тәкъдим итә.

Башка жирлектә эшсез гражданинга яраклы эш вариантлары булмаган очракта, халык мәшгульлеге үзәге белгече нәтижәне Дәүләт хезмәтләре алучылар регистрына кертә һәм, башка жирлектә эш вариантларын эзләү өчен, эшсез гражданинны халык мәшгульлеге үзәгенә кабат килергә чакыра.

Эш бирүчедән буш эш урыны (вакантлы вазыйфа) булу турында мәгълүматлар кергәч, эшсез гражданинның һөнәри эзерлек дәрәжәсе хезмәт функциясен үтәүгә карата эш бирүченең таләпләренә туры килү шарты белән, аның турында мәгълүматлар Дәүләт хезмәтләре алучылар регистрында булган эшсез гражданинга телдән (телефоннан) яки язмача (электрон документ рәвешендә) өч көн эчендә, эшкә юллама рәсмиләштерү һәм кулына бирү өчен, халык мәшгульлеге үзәгенә килергә тәкъдим ителә.

Үтәлү срогы: процедура моннан алдагы процедура тәмамланган моменттан башлап 3 минут эчендә башкарыла.

Процедура нәтижәсе: буш эш урыннары (вакантлы вазыйфалар) турында мәгълүматлары булган исемлек, яисә халык мәшгульлеге үзәгенә кабат килергә чакыру.

3.4.5. Эш вариантларын эшсез гражданин белән килештерү.

Эшсез гражданин халык мәшгульлеге үзәге белгече тәкъдим иткән исемлектән башка жирлектә эш вариантын сайлай. Эшсез гражданин башка жирлектән берничә эш вариантын сайларга хокуклы.

Эшсез гражданин башка жирлектән эш вариантын сайламаган очракта, халык мәшгульлеге үзәге белгече сәбәпләрен ачыклай, нәтижәне Дәүләт хезмәтләре алучылар регистрына кертә.

Үтәлү срогы: процедура моннан алдагы процедура тәмамланган моменттан башлап 1 минут эчендә башкарыла.

Процедура нәтижәсе: эшсез гражданинның халык мәшгульлеге үзәге белгече тәкъдим иткән исемлектән эш вариантын сайлавы яки тәкъдим ителгән эш вариантларыннан баш тартуы, нәтижәләренә Дәүләт хезмәтләре алучылар регистрына кертү.

3.4.6. Эшсез гражданин кандидатурасын эш бирүче белән килештерү.

Башка жирлектән эшсез гражданин сайлаган эш вариантлары нигезендә, эшкә урнашуга жибәрү максатыннан, халык мәшгульлеге үзәге белгече телефоннан яисә электрон почта аша, вакансия булуны һәм эшсез гражданин кандидатурасын эш бирүче белән килештерә.

Дәүләт хезмәте күрсәтү барышында эшсез гражданинга телефон элемтәсе яки, Интернет челтәреннән файдаланып, видеоэлементә ярдәмендә әңгәмә уздыру мөмкинлеге тәэмин ителә.

Эшсез гражданин кандидатурасын эш бирүче белән килештермәгәндә, халык мәшгульлеге үзәге белгече эшсез гражданинга, бу Административ регламентның 3.4.4 – 3.4.5 пунктлары белән күздә тотылган гамәлләр эзлеклелегенә туры китереп,

башка жирлектә эш вариантларын сайлауны дәвам иттерергә тәкъдим итә.

Үтәлү срогы: процедура моннан алдагы процедура тәмамланган моменттан башлап 3 минут эчендә башкарыла.

Процедура нәтижәсе: эшсез гражданин кандидатурасын эш бирүче белән килештерү, телефон элемтәсе яки, Интернет челтәрәннән файдаланып, видеоэлементә ярдәмендә әңгәмә уздыру.

3.4.7. Башка жирлектә эшкә урнашу өчен, күчкәндә, эшсез гражданинга юллама бирү.

Эшсез гражданин кандидатурасын эш бирүче белән килештергәндә, халык мәшгульлеге үзәге белгече эшсез гражданинга 26.02.2015, № 125н боерыкка 8 нче кушымта нигезендәге форма буенча эшкә юллама рәсмиләштерә һәм кулына бирә, нәтижәне Дәүләт хезмәтләре алучылар регистрына кертә.

Үтәлү срогы: процедура моннан алдагы процедура тәмамланган моменттан башлап 1 минут эчендә башкарыла.

Процедура нәтижәсе: эшкә юллама рәсмиләштерү һәм эшсез гражданин кулына бирү.

3.4.8. Эшсез гражданин белән икенче урынга күчү турында килешү төзү.

Халык мәшгульлеге үзәге белгече эшсез гражданинга, халык мәшгульлеге үзәге юлламасы буенча икенче урынга күчкәндә финанс ярдәме бирү тәртибе һәм шартлары турында мәгълүмат бирә һәм эшсез гражданин белән эшкә урнашу өчен икенче урынга күчүдә булышу турында килешү (алга таба – күчү турында килешү) төзи.

Үтәлү срогы: процедура моннан алдагы процедура тәмамланган моменттан башлап 15 минут эчендә башкарыла.

Процедура нәтижәсе: күчү турында килешү.

3.4.9. Эшсез гражданинга, күчкәндә, финанс ярдәме бирү турында яки эшсез гражданинга финанс ярдәме бирүдән баш тарту турында карар кабул итү.

Эшсез гражданин белән икенче урынга күчү турында килешү төзелгән очракта, халык мәшгульлеге үзәге белгече халык мәшгульлеге үзәге юлламасы буенча эшкә урнашу өчен, эшсез гражданинга икенче жирлектә күчкәндә финанс ярдәме бирелү турында карар кабул итә.

Финанс ярдәме бирелү турындагы карарны халык мәшгульлеге үзәге белгече бу Административ регламентка 7 нче кушымта нигезендәге форма буенча рәсмиләштерә һәм эшсез гражданинны әлеге карар белән таныштырып, кул куйдыра.

Күчү турында килешү булмаган очракта, халык мәшгульлеге үзәге белгече халык мәшгульлеге үзәге юлламасы буенча эшкә урнашу өчен, эшсез гражданинга икенче жирлектә күчкәндә финанс ярдәме бирүдән баш тарту турында карар кабул итә һәм эшсез гражданинга икенче жирлектә күчкәндә финанс ярдәме бирүдән баш тарту турында бу Административ регламентка 6 нчы кушымта нигезендәге форма буенча карар рәсмиләштерә, баш тартуның сәбәпләрен, нигезләрен, финанс ярдәме бирелү тәртибен аңлата һәм эшсез гражданинны әлеге карар белән таныштырып, кул куйдыра.

Эшсез гражданин финанс ярдәме бирү турындагы яки финанс ярдәме бирүдән баш тарту турындагы карар белән кул куйдырып таныштырылмаган очракта, кабул ителгән карар хакында аның адресына язмача хәбәрнамә жиберелә.

Үтәлү срогы: процедура эшсез гражданиннан бу Административ регламентның 2.5 пунктындагы 1.5 пунктчасы белән күздә тотылган гариза керегән моменттан башлап 3 минут эчендә башкарыла.

Процедура нәтижәсе: финанс ярдәме бирү турындагы яки финанс ярдәме бирүдән баш тарту турындагы карарны рәсмиләштерү, эшсез гражданинны карар белән таныштырып, кул куйдыру яисә кабул ителгән карар хакында эшсез гражданинга язмача хәбәрнамә жиберү.

3.4.10. Икенче урынга күчкәндә, эшсез гражданинга финанс ярдәме бирү турында карар кабул ителгән очракта, финанс ярдәмен билгеләү.

Эшсез гражданинга финанс ярдәме бирү турында карар кабул ителгән очракта, финанс ярдәме эшсез гражданин гариза һәм бу Административ регламентның 2.5 пунктындагы 1.5, 1.5.1.1 – 1.5.1.4 пунктчаларында күрсәтелгән документларны тапшыргач билгеләнә.

Халык мәшгульеге үзәгенә электрон документлар рәвешендә жиберелгән документлар һәм документлар күчермәләре № 63-ФЗ һәм № 210-ФЗ Федераль законнар таләпләре нигезендә, электрон имза белән имзаланган (расланган) булырга тиеш.

Гаризаны, бу Административ регламентның 2.5 пунктындагы 1.5, 1.5.1.1 – 1.5.1.4 пунктчалары белән күздә тотылган документларны кушып, тапшыру турындагы хәбәрнамә белән заказлы хат итеп жибергән очракта, финанс ярдәмен билгеләү турындагы гаризага эшсез гражданинның шәхесен таныклаучы документның нотариуста расланган күчермәсе өстәлә.

Бу Административ регламентның 2.5 пунктындагы 1.5, 1.5.1.1 – 1.5.1.4 пунктчаларында күрсәтелгән тапшырылган документлар нигезендә, халык мәшгульеге үзәге белгече Дәүләт хезмәтләре алучылар регистрына эшсез гражданин турындагы мәгълүматларны эзләү параметрларын кертә һәм эшсез гражданинга финанс ярдәме бирү турында яки финанс ярдәме бирүдән баш тарту турында карар кабул итә.

Эшкә урнашу өчен, башка жирлеккә күчкәндә эшсез гражданинга финанс ярдәме билгеләүдән баш тарту өчен нигезләр булмаган очракта, халык мәшгульеге үзәге белгече башка жирлеккә күчкәндә финанс ярдәме билгеләү һәм аның күләме турында бу Административ регламентның 8 нче кушымтасына туры китереп, боерык проектын әзерли, аны халык мәшгульеге үзәге житәкчесенә имзалауга тапшыра, шулай ук әлегә боерык белән эшсез гражданинны кул куйдырып таныштыра.

Эшкә урнашу өчен, башка жирлеккә күчкәндә эшсез гражданинга финанс ярдәме билгеләүдән баш тарту өчен нигезләр булган очракта, халык мәшгульеге үзәге белгече башка жирлеккә күчкәндә финанс ярдәмен түләүдән баш тарту турында бу Административ регламентның 9 нчы кушымтасы нигезендәге форма буенча, боерык проектын әзерли, аны халык мәшгульеге үзәге житәкчесенә имзалауга тапшыра, шулай ук әлегә боерык белән эшсез гражданинны кул куйдырып таныштыра.

Эшсез гражданин башка жирлеккә күчкәндә финанс ярдәмен түләү рәвешендә дәүләт хезмәте күрсәтүдән баш тарту турындагы карар белән кул куйдырып таныштырылмаган очракта, финанс ярдәмен түләүдән баш тарту турында кабул ителгән карар хакында аның адресына язмача хәбәрнамә жиберелә.

Бу Административ регламентның 2.5 пунктындагы 1.5.1.1 – 1.5.1.4 пунктчаларында күрсәтелгән эшсез гражданин тапшырган документларда булган мәгълүматларны халык мәшгульеге үзәге белгече Дәүләт хезмәтләре алучылар регистрына кертә.

Үтәлү срогы: процедура эшсез гражданин гариза һәм документларны биргән моменттан башлап 5 минут эчендә башкарыла.

Процедура нәтижәсе: эшсез гражданинга финанс ярдәме билгеләү турындагы боерык яки эшсез гражданинга финанс ярдәмен түләү рәвешендә дәүләт хезмәте күрсәтүдән баш тарту турындагы боерык, эшсез гражданинны боерыклар белән таныштырып, кул куйдыру яисә финанс ярдәме билгеләү турында (билгеләүдән баш тарту турында) эшсез гражданинга язмача хәбәрнамә жиберү.

3.4.11. Икенче урынга күчкәндә, эшсез гражданинга финанс ярдәмен күчерү.

Эшсез гражданинга финанс ярдәме билгеләү турындагы боерык нигезендә, халык мәшгульеге үзәге белгече, эш көннәрендә исәпләнүче 10 көнлек срок эчендә, халык мәшгульеге үзәге сәхәтына акча килгәннән соң, килгән акчаны эшсез гражданинның лицевой (банк) сәхәтына һәм (яки) эшсез гражданин № 515 Тәртипкә 1 – 3 нче кушымталар нигезендәге форма буенча тутырылган гаризасында күрсәткән бүтән исәп-хисап сәхәтларына күчерә.

Халык мәшгульеге үзәге белгече түләү документларында булган мәгълүматларны Дәүләт хезмәтләре алучылар регистрына кертә.

Үтәлү срогы: процедура моннан алдагы процедура тәмамланган моменттан башлап 5 минут эчендә башкарыла.

Процедура нәтижәсе: акча күчерү.

3.4.12. Дәүләт хезмәте күрсәтү нәтижәсе булып тора:

эшсез гражданинга башка жирлектә эшкә урнашу өчен 26.02.2015, № 125н боерыкка 8 нче кушымта нигезендәге форма буенча эшкә юллама биру;

халык мәшгульеге үзәге юлламасы буенча эшкә урнашу өчен, эшсез гражданинга икенче жирлеккә күчкәндә финанс ярдәме күрсәтү яисә аны күрсәтүдән дәлилле баш тарту.

3.4.13. Дәүләт хезмәте күрсәтү нәтижәләре турындагы мәгълүматларны Дәүләт хезмәтләре алучылар регистрына кертү.

Халык мәшгульеге үзәге белгече хезмәт күрсәтү нәтижәләрен (бу Административ регламентның 3.4.4, 3.4.7, 3.4.10 пунктлары белән күздә тотылган процедураларның берсе тәмамлангач, аерым административ гамәлләрне үтәү нәтижәләрен) Дәүләт хезмәтләре алучылар регистрына кертә.

Үтәлү срогы: процедура бу Административ регламентның 3.4.4, 3.4.7, 3.4.10 пунктлары белән күздә тотылган процедураларның берсе тәмамланган моменттан башлап 2 минут эчендә башкарыла.

Процедура нәтижәсе: хезмәт күрсәтү нәтижәләрен (административ гамәлне үтәү нәтижәләрен) Дәүләт хезмәтләре алучылар регистрына кертү.

3.5. Эшкә урнашу өчен, эшсез гражданинга һәм аның гаилә әгъзаларына

башка жирлеккә яна яшәу урынына күчеп урнашуда булышлык итү буенча дәүләт хезмәте күрсәтү өчен, бу Административ регламент белән күздә тотылган административ гамәлләрне башкару.

3.5.1. Эшсез гражданинга консультация бирү, эшсез гражданинга ярдәм күрсәтү, шул исәптән дәүләт хезмәте күрсәтү өчен кирәкле документларны рәсмиләштерү өлешендә дә.

Эшсез гражданин, дәүләт хезмәте алу тәртибе турында консультация алу өчен, халык мәшгульлеге үзәгенә телдән (шәхсән үзе яки телефоннан) яисә язмача (шул исәптән электрон документ рәвешендә) мөрәжәгать итә.

Телдән мөрәжәгать иткән очракта, халык мәшгульлеге үзәге белгече эшсез гражданинга консультация бирә, шул исәптән дәүләт хезмәте алу өчен кирәкле документларның составы, формасы һәм эчтәлеге ягыннан һәм эшсез гражданинга ярдәм күрсәтә, шул исәптән дәүләт хезмәте күрсәтү өчен кирәкле документларны рәсмиләштерү өлешендә дә.

Эшсез гражданин мөрәжәгатенә язмача җавап алырга теләгән очракта, халык мәшгульлеге үзәге белгече эшсез гражданинга язмача консультация бирә, шул исәптән дәүләт хезмәте алу өчен кирәкле документларның составы, формасы һәм эчтәлеге ягыннан.

Үтәлу срогы: процедура эшсез гражданин мөрәжәгать иткән көнне үтәлә.

Процедура нәтижәсе: консультация бирү, эшсез гражданинга ярдәм күрсәтү, шул исәптән дәүләт хезмәте күрсәтү өчен кирәкле документларны рәсмиләштерү өлешендә дә.

3.5.2. Эшсез гражданин тапшырган документларда һәм Дәүләт хезмәтләре алучылар регистрында булган мәгълүматларны анализлау.

3.5.2.1. Эшсез гражданин халык мәшгульлеге үзәгенә дәүләт хезмәте күрсәтү турында 26.02.2015 ел, № 125н боерык белән расланган форма буенча (37 нче кушымта) гариза (алга таба – гариза) һәм бу Административ регламентның 2.5 пунктчындагы 1.2, 1.3, 1.4 пунктчалары белән билгеләнгән документлар белән мөрәжәгать иткәндә.

Эшсез гражданинның гаризасы халык мәшгульлеге үзәгенә почта аша, факсимиль элементә ярдәмендә яки электрон документ рәвешендә, шул исәптән Бердәм порталдан яки Татарстан Республикасы порталынан файдаланып, яки гаризаны КФҮдән, ерактагы эш урыныннан тапшыру ярдәмендә кәргән очракта, халык мәшгульлеге үзәге белгече гариза кәргән көннән соң килүче көннән соңга калмыйча, гражданин белән шәхсән кабул итү көнен, вакытын килештерә.

Шәхсән кабул итү барышында халык мәшгульлеге үзәге белгече:

бу Административ регламентның 2.5 пунктчындагы 1.2, 1.3, 1.4 пунктчалары белән күздә тотылган документлар булуны тикшерә;

Дәүләт хезмәтләре алучылар регистрын үз эченә алган программ-техник комплектка дәүләт хезмәтләре алучы турындагы мәгълүматларны эзләү параметрларын кертә һәм электрон рәвештә исәпкә алу документларының тиешле бланкларын таба;

эшсез гражданинның гаризасы халык мәшгульлеге үзәгендә эшсез гражданин сыйфатында исәптә тору-тормавын, эшсез гражданинның инвалидлар категориясенә карау-карамавын билгели (халык мәшгульлеге үзәге белгеченен

тәкъдиме һәм эшсез гражданның халык мәшгульлеге үзәге белгеченә; тәкъдименә ризалыгы булган очрактардан гайре);

халык мәшгульлеге үзәгенә агымдагы архивыннан эшсез гражданның “личное дело”сын ала (булган очракта).

Бу Административ регламентның 2.5 пунктындагы 1.2, 1.3, 1.4 пунктчаларында күрсәтелгән документлар һәм халык мәшгульлеге үзәге карамагында булган белешмәләр нигезендә, дәүләт хезмәте күрсәтүдән баш тарту өчен, бу Административ регламентның 2.9 пункты белән күздә тотылган нигезләр булу-булмавын тикшерә.

Дәүләт хезмәте күрсәтүдән баш тарту өчен, бу Административ регламентның 2.9 пункты белән күздә тотылган нигезләр булган очракта, халык мәшгульлеге үзәге белгече дәүләт хезмәте күрсәтүдән баш тарту турында бу Административ регламентка 5 нче кушымта нигезендәге форма буенча язмача карар рәсмиләштерә, баш тартуның сәбәпләрен, нигезләрен, дәүләт хезмәте күрсәтү тәртибен аңлата һәм эшсез гражданны бу карар белән таныштырып, кул куйдыра.

Эшсез гражданин дәүләт хезмәте күрсәтүдән баш тарту турындагы карар белән кул куйдырып таныштырылмаган очракта, дәүләт хезмәте күрсәтүдән баш тарту турында кабул ителгән карар хакында аның адресына язмача хәбәрнамә жиберелә.

Дәүләт хезмәте күрсәтүдән баш тарту өчен, бу Административ регламентның 2.9 пункты белән күздә тотылган нигезләр булмаган очракта, халык мәшгульлеге үзәге белгече, бу Административ регламентка туры китереп, эшсез гражданин белән эшен дәвам иттерә.

Үтәлү срогы: процедура 2 минут эчендә башкарыла.

Процедура нәтижәсе: дәүләт хезмәте күрсәтү турында гаризаны теркәү, шәхсән кабул итүгә чакыру (гариза жиберелгән очракта), дәүләт хезмәте күрсәтүдән баш тарту турында кабул ителгән карар, баш тарту турында язмача хәбәр жиберү.

3.5.2.2. Халык мәшгульлеге үзәге белгеченә эшсез гражданның халык мәшгульлеге үзәге юлламасы буенча эшкә урнашу өчен, башка жирлеккә күчеп урнашуда булышлык итү буенча дәүләт хезмәте күрсәтү турында тәкъдиме (алга таба – халык мәшгульлеге үзәге белгече тәкъдиме).

Халык мәшгульлеге үзәгенә эшсез гражданның теркәү исәбен алып баручы белгече, эшсез гражданин кулай эш сайлау өчен халык мәшгульлеге үзәгенә килгәндә:

бу Административ регламентның 2.5 пунктындагы 1.2, 1.3, 1.4 пунктчалары белән күздә тотылган документлар булуны тикшерә;

Дәүләт хезмәтләре алучылар регистрын үз эченә алган программ-техник комплекскә дәүләт хезмәтләре алучы турындагы мәгълүматларны эзләү параметрларын кертә һәм электрон рәвештә исәпкә алу документларының тиешле бланкларын таба;

халык мәшгульлеге үзәгенә агымдагы архивыннан эшсез гражданның “личное дело”сын ала (булган очракта);

26.02.2015 ел, № 125н боерык белән расланган форма нигезендә (38 нче кушымта) дәүләт хезмәте күрсәтү турында тәкъдим рәсмиләштерү юлы белән,

дәүләт хезмәте күрсәтергә тәкъдим итә.

Эшсез гражданин ризалашкан очракта, халык мәшгульлеге үзәге белгече, бу Административ регламентка туры китереп, эшсез гражданин белән эшен давам иттерә.

Үтәлү срогы: процедура 2 минут эчендә башкарыла.

Процедура нәтижәсе: дәүләт хезмәте күрсәтү турында тәкъдим рәсмиләштерү һәм дәүләт хезмәте күрсәтүгә ризалык (баш тарту) алу.

3.5.3. Мәгълүматлар алу өчен ведомствоара рәсми мөрәжәгатьләр рәсмиләштерү.

3.5.3.1. Тапшырылган документлар составында дәүләт хезмәте күрсәтү өчен кирәкле, бу Административ регламентның 2.6 пункттында күрсәтелгән, эшсез гражданин аларны мөстәкыйль рәвештә тапшырырга хокуклы документлар булмаган очракта, халык мәшгульлеге үзәге белгече, ведомствоара электрон хезмәттәшлек системасы ярдәмендә, соралучы мәгълүматлар алар карамагында булган дәүләт органнарына тиешле рәсми мөрәжәгать (рәсми мөрәжәгатьләр) жибәрә:

- эшсез гражданинның 14 яшькә житмәгән гаилә әгъзалары тууны дәүләт теркәве турында мәгълүматлар (ЗАГС органнарына);

- гаилә составы турында мәгълүматлар (гражданнынның вакытлыча булу һәм яшәү урыннарында теркәү исәбен алып баруга вәкаләтле оешмаларга).

3.5.3.2. Соралучы мәгълүматлар алар карамагында булган дәүләт органнарына рәсми мөрәжәгать кәргән моменттан алып ике көн эчендә ведомствоара хезмәттәшлек органы белгече халык мәшгульлеге үзәгенә мәгълүматлар бирә.

Үтәлү срогы: процедуралар гариза кәргән яки халык мәшгульлеге үзәге белгеченә тәкъдиме ясалган көнне башкарыла.

Процедура нәтижәсе: мәгълүматлар бирүне сорап, рәсми мөрәжәгатьләр, электрон рәвештә алынган мәгълүматлар.

3.5.4. Эшсез гражданинга вакансияләр булу (булмау), финанс ярдәменә күләме, аны бирүнең тәртибе һәм шартлары турында мәгълүмат бирү.

Халык мәшгульлеге үзәге белгече эшсез гражданинга телдән мәгълүмат бирә: башка жирлектә урнашкан оешмаларда вакансияләр һәм буш эш урыннары булу турында;

хезмәтнең рәвеше, режимы, шартлары һәм хезмәткәргә куела торган квалификация таләпләре, бу оешмаларның хезмәткәрләренә бирелүче ташламалар турында;

башка жирлектәге эш урынында торак белән тәмин итү мөмкинлеге;

халык мәшгульлеге үзәге юлнамасы буенча эшкә урнашу өчен, эшсез гражданинга икенче жирлектә күчкәндә бирелә торган финанс ярдәме күләме, аны бирүнең һәм кайтарып алуның тәртибе һәм шартлары турында.

Үтәлү срогы: процедура моннан алдагы процедура тәмамланган моменттан башлап 3 минут эчендә башкарыла.

Процедура нәтижәсе: эшсез гражданинга вакансияләр һәм буш эш урыннары булу (булмау), финанс ярдәменә күләме, аны бирүнең тәртибе һәм шартлары турында мәгълүмат бирү.

3.5.5. Башка жирлектәге эш вариантларын сайлау яки башка жирлектә эш вариантлары булмау турында Дәүләт хезмәтләре алучылар регистрынан өземтә бирү.

Халык мәшгульлеге үзәге белгече, буш эш урыннары һәм вакантлы вазыйфалар турында Дәүләт хезмәтләре алучылар регистрында булган мәгълүматларга таянып, һөнәрне (белгечлекне), вазыйфа, эшчәнлек төре, һөнәри эзерлек дәрәжәсе һәм квалификация, тәҗрибә һәм эш күнекмәләрен, ахыргы эш урынындагы хезмәт хакы күләмен, хезмәтнең ярамый торган һәм рөхсәт ителгән шартлары һәм төрләре турында киңәшләрен, эшсез гражданинның эзләнүче эшкә карата теләкләрен (хезмәт хакы, эш вакыты режимы, урнашкан урыны, хезмәтнең характеры, һөнәр (белгечлек)), шулай ук хезмәт функциясен үтәүгә һәм хезмәткәрнең кандидатурасына карата эш бирүченең таләпләрен исәпкә алып, эшсез гражданинга башка жирлектә эш вариантларын сайлый.

Дәүләт хезмәтләре алучылар регистрында кулай эш вариантлары булган очракта, халык мәшгульлеге үзәге белгече буш эш урыннары (вакантлы вазыйфалар) турында мәгълүматлары булган исемлекне кәгазьгә бастырып чыгара һәм аны эшсез гражданинга тәкъдим итә.

Башка жирлектә эшсез гражданинга яраклы эш вариантлары булмаган очракта, халык мәшгульлеге үзәге белгече нәтижәне Дәүләт хезмәтләре алучылар регистрына кертә һәм, башка жирлектә эш вариантларын эзләү өчен, эшсез гражданинны халык мәшгульлеге үзәгенә кабат килергә чакыра.

Эш бирүчедән буш эш урыны (вакантлы вазыйфа) булу турында мәгълүматлар кәргәч, эшсез гражданинның һөнәри эзерлек дәрәжәсе хезмәт функциясен үтәүгә карата эш бирүченең таләпләренә туры килү шарты белән, аның турында мәгълүматлар Дәүләт хезмәтләре алучылар регистрында булган эшсез гражданинга телдән (телефоннан) яки язмача (электрон документ рәвешендә) өч көн эчендә, эшкә юллама рәсмиләштерү һәм кулына бирү өчен, халык мәшгульлеге үзәгенә килергә тәкъдим ителә.

Үтәлү срогы: процедура моннан алдагы процедура тәмамланган моменттан башлап 3 минут эчендә башкарыла.

Процедура нәтижәсе: буш эш урыннары (вакантлы вазыйфалар) турында мәгълүматлары булган исемлек, яисә халык мәшгульлеге үзәгенә кабат килергә чакыру.

3.5.6. Эш вариантларын эшсез гражданин белән килештерү.

Эшсез гражданин халык мәшгульлеге үзәге белгече тәкъдим иткән исемлектән башка жирлектә эш вариантын сайлый. Эшсез гражданин башка жирлектән берничә эш вариантын сайларга хокуклы.

Эшсез гражданин башка жирлектән эш вариантын сайламаган очракта, халык мәшгульлеге үзәге белгече сәбәпләрен ачыклай, нәтижәне Дәүләт хезмәтләре алучылар регистрына кертә.

Үтәлү срогы: процедура моннан алдагы процедура тәмамланган моменттан башлап 1 минут эчендә башкарыла.

Процедура нәтижәсе: эшсез гражданинның халык мәшгульлеге үзәге белгече тәкъдим иткән исемлектән эш вариантын сайлавы яки тәкъдим ителгән эш

вариантларыннан баш тартуы, нәтижәләрне Дәүләт хезмәтләре алучылар регистрына кертү.

3.5.7. Эшсез гражданин кандидатурасын эш бирүче белән килештерү.

Башка жирлектән эшсез гражданин сайлаган эш вариантлары нигезендә, эшкә урнашуга жибәрү максатыннан, халык мәшгульлеге үзәге белгече телефоннан яисә электрон почта аша, вакансия булуны һәм эшсез гражданин кандидатурасын эш бирүче белән килештерә.

Халык мәшгульлеге үзәге белгече эш бирүчегә халык мәшгульлеге үзәгенә эшсез гражданинны эшкә урнаштыру мөмкинлеген раслауны (киңәш ителүче форма бу Административ регламентка 10 нчы кушымтада китерелгән) эшсез гражданин кандидатурасын килештергән көнне тапшыру турында мәгълүмат бирә.

Дәүләт хезмәте күрсәтү барышында эшсез гражданинга телефон элемтәсе яки, Интернет челтәреннән файдаланып, видеоэлементә ярдәмендә әңгәмә уздыру мөмкинлеге тәэмин ителә.

Эшсез гражданин кандидатурасын эш бирүче белән килештермәгәндә, халык мәшгульлеге үзәге белгече эшсез гражданинга, бу Административ регламентның 3.5.5 – 3.5.6 пунктлары белән күздә тотылган гамәлләр эзлеклелегенә туры китереп, башка жирлектә эш вариантларын сайлауны дәвам иттерергә тәкъдим итә.

Үтәлү срогы: процедура моннан алдагы процедура тәмамланган моменттан башлап 3 минут эчендә башкарыла.

Процедура нәтижәсе: эшсез гражданин кандидатурасын эш бирүче белән килештерү, телефон элемтәсе яки, Интернет челтәреннән файдаланып, видеоэлементә ярдәмендә әңгәмә уздыру.

3.5.8. Башка жирлектә эшкә урнашу өчен, күчкәндә, эшсез гражданинга юллама бирү.

Эшсез гражданин кандидатурасын эш бирүче белән килештергәндә, халык мәшгульлеге үзәге белгече эшсез гражданинга 26.02.2015, № 125н боерыкка 8 нче кушымта нигезендәге форма буенча эшкә юллама рәсмиләштерә һәм кулына бирә, нәтижәне Дәүләт хезмәтләре алучылар регистрына кертә.

Үтәлү срогы: процедура моннан алдагы процедура тәмамланган моменттан башлап 1 минут эчендә башкарыла.

Процедура нәтижәсе: эшкә юллама рәсмиләштерү һәм эшсез гражданин кулына бирү.

3.5.9. Эшсез гражданин белән икенче урынга күчү турында килешү төзү.

Халык мәшгульлеге үзәге белгече эшсез гражданинга, халык мәшгульлеге үзәге юлламасы буенча эшкә урнашу өчен башка жирлектә күчкәндә финанс ярдәме бирү тәртибе һәм шартлары турында мәгълүмат бирә һәм эшсез гражданин белән эшкә урнашу өчен башка жирлектә күчүдә булышу турында килешү (алга таба – күчү турында килешү) төзи, килешү халык мәшгульлеге үзәге житәкчесе тарафыннан имзаланна.

Үтәлү срогы: процедура моннан алдагы процедура тәмамланган моменттан башлап 15 минут эчендә башкарыла.

Процедура нәтижәсе: күчү турында килешү төзү.

3.5.10. Эшсез гражданинга һәм аның гаилә әғзаларына, күченгәндә, финанс ярдәме бирү турында яки эшсез гражданинга һәм аның гаилә әғзаларына финанс ярдәме бирүдән баш тарту турында карар кабул итү.

Эшсез гражданин белән икенче урынга күчү турында килешү төзелгән очракта, халык мәшгульлеге үзәгенең эшсез гражданинга эшкә урнашу өчен юллама биргән белгече, эшсез гражданиннан яки эшсез гражданинның яңа яшәү урынындагы халык мәшгульлеге үзәгенән бу Административ регламентның 2.5 пункты 1.5 пунктчасы белән күздә тотылган гариза кәргәч, эшсез гражданинга һәм аның гаилә әғзаларына, халык мәшгульлеге үзәге юлламасы буенча эшкә урнашу өчен башка жирлеккә күченгәндә, финанс ярдәме бирү турында карар кабул итә. Финанс ярдәме бирелү турындагы карарны халык мәшгульлеге үзәге белгече бу Административ регламентка 7 нче кушымта нигезендәге форма буенча рәсмиләштерә һәм эшсез гражданинны әлегә карар белән таныштырып, кул куйдыра. Күчү турында килешү булмаган очракта, халык мәшгульлеге үзәге белгече халык мәшгульлеге үзәге юлламасы буенча эшкә урнашу өчен, эшсез гражданинга һәм аның гаилә әғзаларына башка жирлеккә күчкәндә финанс ярдәме бирүдән баш тарту турында карар кабул итә һәм эшсез гражданинга һәм аның гаилә әғзаларына башка жирлеккә күчкәндә финанс ярдәме бирүдән баш тарту турында бу Административ регламентка 6 нчы кушымта нигезендәге форма буенча карар рәсмиләштерә, баш тартуның сәбәпләрен, нигезләрен, финанс ярдәме бирелү тәртибен аңлата һәм эшсез гражданинны әлегә карар белән таныштырып, кул куйдыра.

Эшсез гражданин финанс ярдәме бирү турындагы яки финанс ярдәме бирүдән баш тарту турындагы карар белән кул куйдырып таныштырылмаган очракта, халык мәшгульлеге үзәгенең эшсез гражданинга эшкә урнашу өчен юллама биргән белгече финанс ярдәме бирү турында (бирүдән баш тарту турында) аның адресына язмача хәбәрнамә жиберә.

Үтәлү срогы: процедура эшсез гражданиннан яки эшсез гражданинның яңа яшәү урынындагы халык мәшгульлеге үзәгенән бу Административ регламентның 2.5 пунктындагы 1.5 пунктчасы белән күздә тотылган гариза кәргән моменттан башлап 3 минут эчендә башкарыла.

Процедура нәтижәсе: эшсез гражданинга финанс ярдәме бирү турындагы яки финанс ярдәме бирүдән баш тарту турындагы карарны рәсмиләштерү, эшсез гражданинны карар белән таныштырып, кул куйдыру яисә финанс ярдәме бирү турында (бирүдән баш тарту турында) эшсез гражданинга язмача хәбәрнамә жиберү.

3.5.11. Күчкәндә, эшсез гражданинга һәм аның гаилә әғзаларына финанс ярдәме бирү турында карар кабул ителгән очракта, финанс ярдәмен билгеләү.

Эшсез гражданинга һәм аның гаилә әғзаларына финанс ярдәме бирү турында карар кабул ителгән очракта, финанс ярдәме гариза һәм бу Административ регламентның 2.5 пунктындагы 1.5, 1.5.2.1 – 1.5.2.6 пунктчаларында күрсәтелгән документларны тапшыргач билгеләнә.

Эшсез гражданин яңа яшәү урынындагы халык мәшгульлеге үзәгенә № 515 Тәртипнең 4 нче кушымтасы нигезендәге форма буенча язылган гариза һәм бу Административ регламентның 2.5 пунктындагы 1.5, 1.5.2.1 – 1.5.2.6

пунктчаларында күрсәтелгән документлар белән мөрәжәгать иткәч, һәм эшсез гражданин күчү турындагы килешүне күрсәткәч (эшсез гражданин һәм аның гаилә әгъзалары халык мәшгульлеге үзәге белгече халык мәшгульлеге үзәге юлламасы буенча эшкә урнашу өчен, Татарстан Республикасы эчендәге башка жирлеккә күченгәндә), халык мәшгульлеге үзәге белгече бу Административ регламентның 2.5 пунктындагы 1.5, 1.5.2.1 – 1.5.2.6 пунктчалары белән күздә тотылган документларның булуын һәм бу Административ регламентның 2.9 пунктына туры китереп, дәүләт хезмәте күрсәтүдән баш тарту өчен нигезләр булуын тикшерә.

Дәүләт хезмәте күрсәтүдән баш тарту өчен һәм бу Административ регламентның 2.9 пункты белән күздә тотылган нигезләр булмаган очракта, гариза һәм документлар кергәч (шул исәптән почта элементәсе ярдәмендә яки электрон документлар рәвешендә), эшсез гражданинның яңа яшәү урынындагы халык мәшгульлеге үзәге белгече, документларны, гариза һәм документлар халык мәшгульлеге үзәгенә кергән көнне яисә (гариза һәм документлар халык мәшгульлеге үзәгенә эш вакыты беткәндә кергән очракта), башка жирлеккә күченгәндә эшкә урнашуга юллама биргән халык мәшгульлеге үзәгенә жибәрә. Гариза һәм бу Административ регламентның 2.5 пунктындагы 1.5, 1.5.2.1 – 1.5.2.6 пунктчаларында күрсәтелгән документлар, электрон документлар рәвешендә, ял көннәрендә яки эшләми торган бәйрәм көннәрендә кергән очракта – халык мәшгульлеге үзәгенә ял көннәнән яки эшләми торган бәйрәм көннәнән соң килүче беренче эш көннәндә.

Халык мәшгульлеге үзәгенә электрон документлар рәвешендә жибәрелгән документлар һәм документлар күчермәләре № 63-ФЗ һәм № 210-ФЗ Федераль законнар таләпләре нигезендә, электрон имза белән имзаланган (расланган) булырга тиеш.

Гаризаны, бу Административ регламентның 2.5 пунктындагы 1.5.2.1 – 1.5.2.6 пунктчалары белән күздә тотылган документларны кушып, тапшыру турындагы хәбәрнамә белән заказлы хат итеп жибәргән очракта, финанс ярдәмен билгеләү турындагы гаризага эшсез гражданинның шәхесен таныклаучы документның нотариуста расланган күчермәсе өстәлә.

Халык мәшгульлеге үзәгенә гаризаны һәм бу Административ регламентның 2.5 пунктындагы 1.5, 1.5.2.1 – 1.5.2.6 пунктчалары белән күздә тотылган документларны тапшырганда, эшсез гражданинның вәкиле эшсез гражданинның вәкиленә шәхесен таныклаучы документ, эшсез гражданин исемнәнән эш йөрттергә хокук бирүче ышанычнамә тапшыра.

№ 515 Тәртипнең 4 нче кушымтасы нигезендәге форма буенча язылган кергән гариза һәм бу Административ регламентның 2.5 пунктындагы 1.5.2.1 – 1.5.2.6 пунктчаларында күрсәтелгән документлар нигезендә, башка жирлеккә күченгәндә эшкә урнашуга юллама биргән халык мәшгульлеге үзәге белгече Дәүләт хезмәтләре алучылар регистрына эшсез гражданин турындагы мәгълүматларны эзләү параметрларын кертә һәм эшсез гражданинга һәм аның гаилә әгъзаларына финанс ярдәме бирү яки финанс ярдәме бирүдән баш тарту турында карар кабул итә.

Эшсез гражданинга һәм аның гаилә әгъзаларына эшкә урнашу өчен башка жирлеккә күчкәндә финанс ярдәме бирүдән баш тарту өчен нигезләр булмаган

очракта, халык мәшгульлеге үзәге белгече башка жирлеккә күчкәндә финанс ярдәме билгеләү һәм аның күләме турында бу Административ регламентның 11 нче кушымтасына туры китереп, боерык проектын эзерли, аны халык мәшгульлеге үзәге житәкчесенә имзалауга тапшыра, шулай ук әлеге боерык белән эшсез гражданинны кул куйдырып таныштыра.

Эшкә урнашу өчен, башка жирлеккә күчкәндә эшсез гражданинга һәм аның гаилә әгъзаларына финанс ярдәме билгеләүдән баш тарту өчен нигезләр булган очракта, халык мәшгульлеге үзәге белгече башка жирлеккә күчкәндә финанс ярдәмен түләүдән баш тарту турында бу Административ регламентның 12 нче кушымтасы нигезендәге форма буенча, боерык проектын эзерли, аны халык мәшгульлеге үзәге житәкчесенә имзалауга тапшыра, шулай ук әлеге боерык белән эшсез гражданинны кул куйдырып таныштыра.

Эшсез гражданин башка жирлеккә күчкәндә финанс ярдәмен билгеләү, аның сроклары һәм күләме турындагы яки финанс ярдәмен түләүдән баш тарту турындагы боерык белән кул куйдырып таныштырылмаган очракта, финанс ярдәмен түләү билгеләү (түләүдән баш тарту) хакында аның адресына язмача хәбәрнамә жиберелә.

Үтәлү срогы: процедура гариза һәм документлар халык мәшгульлеге үзәгенә кәргән моменттан башлап 5 минут эчендә башкарыла.

Процедура нәтижәсе: эшсез гражданинга һәм аның гаилә әгъзаларына финанс ярдәме билгеләү турындагы боерык яки эшсез гражданинга һәм аның гаилә әгъзаларына финанс ярдәмен билгеләүдән баш тарту турындагы боерык, эшсез гражданинны финанс ярдәме билгеләү турында (билгеләүдән баш тарту турында) боерык белән таныштырып, кул куйдыру яисә финанс ярдәме билгеләү турында (билгеләүдән баш тарту турында) эшсез гражданинга язмача хәбәрнамә жиберү.

3.5.12. Күченгәндә, эшсез гражданинга финанс ярдәмен күчерү.

Эшсез гражданинга һәм аның гаилә әгъзаларына финанс ярдәме билгеләү турындагы боерык нигезендә, халык мәшгульлеге үзәге белгече, эш көннәрендә исәпләнүче 10 көнлек срок эчендә, халык мәшгульлеге үзәге счётына акча килгәннән соң, килгән акчаны эшсез гражданинның № 515 Тәртипкә 4 нче кушымталар нигезендәге форма буенча тутырылган гаризасында күрсәтелгән лицевой (банк) счётына күчерә.

Халык мәшгульлеге үзәге белгече түләү документларында булган мәгълүматларны Дәүләт хезмәтләре алучылар регистрына кертә.

Үтәлү срогы: процедура моннан алдагы процедура тәмамланган моменттан башлап 5 минут эчендә башкарыла.

Процедура нәтижәсе: акча күчерү.

3.5.13. Дәүләт хезмәте күрсәтү нәтижәсе булып тора:

эшсез гражданинга башка жирлектә эшкә урнашу өчен 26.02.2015, № 125н боерыкка 8 нче кушымта нигезендәге форма буенча эшкә юллама бирү;

халык мәшгульлеге үзәге юлламасы буенча эшкә урнашу өчен, эшсез гражданинга һәм аның гаилә әгъзаларына башка жирлеккә күчкәндә финанс ярдәме күрсәтү яисә аны күрсәтүдән дәлилле баш тарту.

3.6. Эшсез гражданинга дәүләт хезмәтен электрон рәвештә, КФҮ, ерактагы эш урыны аша күрсәтү.

3.6.1. Дәүләт хезмәте электрон рәвештә күрсәтелми.

3.6.2. Эшсез гражданин КФҮгә, ерактагы эш урынына мөрәжәгать иткәндә, гаризаны халык мәшгульлеге үзәгенә тапшыру гариза теркәлгән көннән соң килүче эш көннән соңга калмыйча тәмин ителә.

Дәүләт хезмәте күрсәткәндә, халык мәшгульлеге үзәге һәм КФҮ хезмәттәшлегенә тәртибе халык мәшгульлеге үзәге һәм КФҮ арасында төзелүче хезмәттәшлек турындагы килешү белән жайга салына.

3.7. Техник хаталарны төзәтү

Эшкә урнашуга юлламаны, яисә эш вариантлары исемлеген, яисә халык мәшгульлеге үзәге белгече тәкъдимен, яисә күчү турындагы килешүне, күчеп урнашу турындагы килешүне үзгәртеп рәсмиләштерү, элегрәк бирелгән эшкә урнашуга юлламада, яисә эш вариантлары исемлегендә, яисә халык мәшгульлеге үзәге белгече тәкъдимендә, яисә күчү турындагы килешүдә, күчеп урнашу турындагы килешүдә жибәрелгән техник хаталарны (ялгыш язуларны, басмадагы ялгышлыкларны, грамматик яки арифметик хаталарны) бетерүгә бәйле рәвештә башкарыла.

Эшкә урнашуга юлламаны, яисә эш вариантлары исемлеген, яисә халык мәшгульлеге үзәге белгече тәкъдимен, яисә күчү турындагы килешүне, күчеп урнашу турындагы килешүне үзгәртеп рәсмиләштерү бу Административ регламентның 13 нче кушымтасы нигезендәге форма буенча язылган теркәлгән гариза (эшсез гражданинга бирелгән техник хаталы документны өстәп) нигезендә башкарыла.

Халык мәшгульлеге үзәге белгече:

- техник хатаны төзәтү турындагы гаризаны кабул итә һәм гражданның мөрәжәгатьләрен теркәү журналында (бу Административ регламентка 14 нче кушымта) терки;

- эшкә урнашуга юлламаны, яисә эш вариантлары исемлеген, яисә халык мәшгульлеге үзәге белгече тәкъдимен үзгәртеп рәсмиләштерә яисә күчү турындагы килешүгә, күчеп урнашу турындагы килешүгә өстәмә килешү рәсмиләштерә;

- гаризада күрсәтелгән ысул белән, эшкә урнашуга юлламаның, яисә эш вариантлары исемлегенә, яисә халык мәшгульлеге үзәге белгече тәкъдименә үзгәртеп рәсмиләштерелүе, яисә күчү турындагы килешүгә, күчеп урнашу турындагы килешүгә өстәмә килешү рәсмиләштерелүе турында эшсез гражданинга хәбәр итә.

Үтәлү срогы: процедура гариза теркәлгән моменттан башлап бер эш көне эчендә башкарыла.

Процедура нәтижәсе: техник хатаны төзәтү турында кабул ителгән, теркәлгән гариза, үзгәртеп рәсмиләштерелгән эшкә урнашуга юллама, яисә эш вариантлары исемлеге, яисә халык мәшгульлеге үзәге белгече тәкъдиме, яисә күчү турындагы килешүгә, күчеп урнашу турындагы килешүгә өстәмә килешү, әлеге документларның үзгәртеп рәсмиләштерелүе турында эшсез гражданинга хәбәр итү.

4. Дәүләт хезмәте күрсәтүгә контрольлек итү тәртибе һәм формалары

4.1. Дәүләт хезмәте күрсәтүгә агымдагы контрольлек халык мәшгульлеге үзәге директоры яки ул вәкаләт биргән хезмәткәр тарафыннан башкарыла.

4.2. Дәүләт хезмәте күрсәтүгә агымдагы контрольлек бу Административ регламентның, Халык мәшгульлеге өлкәсендә дәүләт хезмәте алучылар (физик затлар һәм эш бирүчеләр) регистрларын алып баруның Россия Федерациясе Сәламәтлек саклау һәм социаль үсеш министрлыгының 8 ноябрь, 2010 ел, № 972н боерыгы белән расланган тәртибенә (аларга мәгълүматлар бирү тәртибен, срокларын һәм формасын кертәп), дәүләт хезмәте алучыларның исәп документлары бланкларын тутыруга, алып бару һәм саклауга таләпләрнең һәм дәүләт хезмәте күрсәтү буенча эшчәнлекне жайга салучы башка документларның үтәлүен һәм саклануын тикшерүләр уздыру юлы белән башкарыла.

Агымдагы контрольлекне башкаруның ешлыгы Халык мәшгульлеге үзәге директоры тарафыннан билгеләнә.

4.3. Халык мәшгульлегенә ярдәм итү өлкәсендә дәүләт гарантияләрен тәмин итүгә контрольлекне, эшсез гражданнарга социаль ярдәм өләшкәндә дәүләт гарантияләренән гайре, Министрлык халык мәшгульлегенә ярдәм итү өлкәсендә дәүләт гарантияләрен тәмин итүгә күзәтчелек һәм контрольлек буенча вәкаләтләр үтәү кысасында башкара.

Халык мәшгульлегенә ярдәм итү өлкәсендә дәүләт гарантияләрен тәмин итүгә контрольлек Министрлыкның планлы (планнан тыш) күчмә (документлар) тикшерүләр уздыру юлы белән башкарыла.

4.4. Халык мәшгульлеге үзәгенә дәүләт хезмәте күрсәтү барышында кабул ителүче (башкарылучы) карарлар һәм гамәлләр (гамәл кылмау) өчен җаваплы белгечләре закон белән билгеләнгән тәртиптә җавап тоталар.

4.5. Дәүләт хезмәте күрсәтүгә гражданнар, аларның берләшмәләре, оешмалары тарафыннан контрольлек итү Халык мәшгульлеге үзәге эшчәнлегенә дәүләт хезмәте күрсәткәндә ачыклыгы, дәүләт хезмәте күрсәтү тәртибе турында тулы, актуаль һәм дөрәс мәгълүмат алу, дәүләт хезмәте күрсәтү барышында мөрәҗәгатьләрне (шикаятьләрне) судка кадәр карап тикшерү мөмкинлеге ярдәмендә башкарыла.

5. Дәүләт хезмәте күрсәтүче органның, дәүләт хезмәте күрсәтүче органның вазыйфай затының яисә дәүләт хезмәткәренә карарларына һәм гамәлләренә (гамәл кылмауларына) карата гариза бирүче тарафыннан судка кадәр (судтан тыш) шикаять белдерелү

5.1. Дәүләт хезмәте алучылар халык мәшгульлеге үзәгенә дәүләт хезмәте күрсәтүдә катнашучы хезмәткәрләренә гамәлләренә (гамәл кылмауларына) карата судка кадәр тәртиптә халык мәшгульлеге үзәге житәкчесенә шикаять белдерүгә хокуклы.

Халык мәшгульлеге үзәге житәкчесе кабул иткән карарларга, гамәлләргә (гамәл кылмауга) карата шикаятьләр Министрлыкка шуның белән шөгыйльләнүче министр урынбасары яки министр исеменә бирелә.

Министр урынбасары (министр) кабул иткән карарларга, гамәлләргә (гамәл кылмауга) карата шикаятьләр Татарстан Республикасы Министрлар Кабинетына белдереләргә мөмкин.

5.2. Гариза бирүче шикаять белән мөрәжәгать итә ала, шул исәптән түбәндәге очракларда:

дәүләт хезмәте күрсәтү турында гариза бирүченең рәсми мөрәжәгатен теркәү срогы бозылганда;

дәүләт хезмәте күрсәтү срогы бозылганда;

дәүләт хезмәте күрсәтү өчен, гариза бирүчедән Россия Федерациясенең норматив-хокукый актларында, Татарстан Республикасының норматив-хокукый актларында күздә тотылмаган документлар таләп ителгәндә;

дәүләт хезмәте күрсәтү өчен, Россия Федерациясе норматив-хокукый актларында, Татарстан Республикасының норматив-хокукый актларында күздә тотылган документларны гариза бирүчедән кабул итеп алудан баш тартканда;

әгәр баш тартуға нигезләр федераль законнар һәм Россия Федерациясенең аларга туры китереп кабул ителгән башка норматив-хокукый актлары, Татарстан Республикасының норматив-хокукый актлары белән күздә тотылмаса, дәүләт хезмәте күрсәтүдән баш тартканда;

дәүләт хезмәте күрсәткәндә, гариза бирүчедән Россия Федерациясе норматив-хокукый актларында, Татарстан Республикасының норматив-хокукый актларында күздә тотылмаган түләү таләп иткәндә;

халык мәшгульлеге үзәге, халык мәшгульлеге үзәгенең дәүләт хезмәте күрсәтүче белгече дәүләт хезмәте күрсәтү нәтижәсендә бирелгән документлардагы ялгыш язуларны һәм хаталарны төзәтүдән баш тартканда яисә мондый төзәтүләрнең билгеләнгән срогын бозганда.

5.3. Шикаять язмача кәгазьдә яки электрон рәвештә тапшырыла.

Шикаять почта аша, Интернет мәгълүмат-телекоммуникация челтәреннән файдаланып КФҮ аша, Министрлыкның рәсми сайты (<http://www.mtsz.tatar.ru>), Татарстан Республикасы Дәүләт хезмәтләре һәм муниципаль хезмәтләр күрсәтү порталы (<http://uslugi.tatar.ru>), Дәүләт хезмәтләре һәм муниципаль хезмәтләр күрсәтүнең (функцияләрнең) бердәм порталы (<http://www.gosuslugi.ru>), халык мәшгульлеге үзәгенең рәсми сайтлары аша жибәреләргә, шулай ук гариза бирүчене шәхсән кабул итү барышында кабул ителәргә мөмкин.

5.4. Шикаятьне карап тикшерү срогы – аны теркәгәннән соң унбиш эш көне эчендә, һәм халык мәшгульлеге үзәгенең, халык мәшгульлеге үзәгенең дәүләт хезмәте күрсәтүче белгеченең гариза бирүчедән документларын кабул итеп алудан яисә жибәрелгән ялгыш язуларны һәм хаталарны төзәтүдән баш тартуына карата шикаять белдерү очрагында яки мондый төзәтүләрнең билгеләнгән срогын бозуга карата шикаять белдерү очрагында – аны теркәгәннән соң биш эш көне эчендә.

5.5. Шикаять түбәндәге мәгълүматлардан торырга тиеш:

1) органның атамасы, карарларына һәм гамәлләренә (гамәл кылмауларына) карата шикаять белдерелә торган дәүләт хезмәте күрсәтүче белгеченең исеме;

2) гариза бирүченең – физик затның – фамилиясе, исеме, атасының исеме (соңгысы – булганда), яшәү урыны турында мәгълүматлар яисә гариза бирүченең – юридик затның – атамасы, урнашкан урыны турында мәгълүматлар, шулай ук

элементгә керү өчен телефон номеры (номерлары), эшсез гражданинга жавап жибәрелергә тиешле электрон почта адресы (адреслары) (булганда) һәм почта адресы;

3) дәүләт хезмәте күрсәтүче органның, дәүләт хезмәте күрсәтүче органның вазыйфай затының яки халык мәшгульлеге үзәге белгеченең шикаятъ белдерелә торган карарлары һәм гамәлләре (гамәл кылмаулары) турында мәгълүматлар;

4) гариза бирүченең дәүләт хезмәте күрсәтүче органның, халык мәшгульлеге үзәге белгеченең карары һәм гамәле (гамәл кылмавы) белән килешмәвен нигезләүче дәлиллар.

5.6. Шикаятъкә шикаятътә баян ителгән вакыйгаларны раслаучы документлар күчәрмәләре кушып бирелергә мөмкин. Бу очракта шикаятътә аңа кушып бирелә торган документлар исемлеге китерелә.

5.7. Шикаятъкә шикаятъне тапшырган дәүләт хезмәте алучы имза сала.

5.8. Аның исеменә шикаятъ бирелгән вазыйфай зат, шикаятъне карап тикшерү нәтижәләре буенча, түбәндәге карарларның берсен кабул итә:

1) шикаятъне канәгатьләндерә, шул исәптән кабул ителгән карарны юкка чыгару, дәүләт хезмәте күрсәтү нәтижәсендә бирелгән документларда халык мәшгульлеге үзәге тарафыннан жибәрелгән ялгыш язуларны һәм хаталарны төзәтү, Россия Федерациясенең норматив-хокукый актлары, Татарстан Республикасының норматив-хокукый актлары нигезендә түләтү күздә тотылмаган акчаны эшсез гражданинга кире кайтарып бирү рәвешендә, шулай ук башка рәвешләрдә;

2) шикаятъне канәгатьләндерүдән баш тарта.

Карар кабул ителгәннән соң килүче көннән дә соңга калмыйча, эшсез гражданинга язмача һәм гариза бирүченең теләге буенча, электрон рәвештә шикаятъне карап тикшерү нәтижәләре турында нигезле жавап жибәрелә.

5.9. Шикаятъне карап тикшерү барышында яки аның нәтижәләре буенча административ хокук бозу яки жинаять составы билгеләре ачыкланган очракта, шикаятъләрне карап тикшерү буенча вәкаләт бирелгән вазыйфай зат булган материалларны, кичекмәстән, прокуратура органнарына жибәрә.

Татарстан Республикасы халык мәшгульлеге хезмәте дәүләт учреждениеләре юлламасы буенча эшкә урнашу өчен, эшсез гражданнарга бер урыннан икенче урынга күчүдә һәм эшсез гражданнарга һәм аларның гаилә әгъзаларына башка жирлеккә күчеп урнашуда булышлык итү буенча дәүләт хезмәте күрсәтүнең кушымта итеп бирелүче административ регламентына 1 нче кушымта

Татарстан Республикасы халык мәшгульлеге хезмәте дәүләт учреждениеләре юлламасы буенча эшкә урнашу өчен, эшсез гражданнарга бер урыннан икенче урынга күчүдә һәм эшсез гражданнарга һәм аларның гаилә әгъзаларына башка жирлеккә күчеп урнашуда булышлык итү буенча дәүләт хезмәте күрсәтүгә җаваплы органнар (учреждениеләр) һәм вазыйфай затлар турында мәгълүматлар

1. Татарстан Республикасы Халык мәшгульлеге хезмәтенең дәүләт учреждениеләре

Халык мәшгульлеге үзәге атамасы	Телефоны	Урнашкан урыны адресы, электрон адресы
“Менделеев районы Халык мәшгульлеге үзәге” ДКУның Әгерҗе районындагы филиалы	(85551) 2-31-73	422230, Әгерҗе ш., К.Маркс ур., 11а й. Centr.Agryzskiy@tatar.ru
“Азнакай шәһәре Халык мәшгульлеге үзәге” ДКУ	(85592) 7-57-90	423330, Азнакай ш., Төзүчеләр ур., 10 й. Czn.Aznakaevo@tatar.ru
“Аксубай районы Халык мәшгульлеге үзәге” ДКУ	(84344) 2-73-94	423060, Аксубай ш.т.б., Романов ур., 6 й Czn.Aksubaevo@tatar.ru
“Актаныш районы Халык мәшгульлеге үзәге” ДКУ	(85552) 3-09-83	423740, Актаныш ав., Ленин пр., 8 й. Czn.Aktanysh@tatar.ru
“Алексеевск районы Халык мәшгульлеге үзәге” ДКУ	(84341) 2-54-00	422900, Алексеевск э.б., Ленин ур., 87 й. Czn.Alekseevskoe@tatar.ru
“Әлки районы Халык мәшгульлеге үзәге” ДКУ	(84346) 2-15-89	422870, Базарлы Матак ав., Совет ур., 8 й. Czn.Alkeevo@tatar.ru
“Әлмәт шәһәре Халык мәшгульлеге үзәге” ДКУ	(85553) 32-45-47	423452, Әлмәт ш., Герцен ур., 86а й. Czn.Almet@tatar.ru

Халык мәшгульлеге үзәге атамасы	Телефоны	Урнашкан урыны адресы, электрон адресы
“Апас районы Халык мәшгульлеге үзәге” ДКУ	(84376) 2-12-15	422350, Апас ав., Шоссе ур., 5 й Czn.Apastovo@tatar.ru
“Арча районы Халык мәшгульлеге үзәге” ДКУ	(84366) 3-17-33	422000, Арча ш.т.б., Банк ур., 6в й. Centr.Arskiy@tatar.ru
“Өтнә районы Халык мәшгульлеге үзәге” ДКУ	(84369) 2-16-51	422750, Олы Өтнә ав., Совет ур., 63 й. Czn.Atnya@tatar.ru
“Баулы шәһәре Халык мәшгульлеге үзәге” ДКУ	(85569) 5-62-29	423930, Баулы ш., Энгельс ур., 56 й. Czn.Bavly@tatar.ru
“Балтач районы Халык мәшгульлеге үзәге” ДКУ	(84368) 2-44-19	422250, Балтач ш.т.б., Совет ур., 16 й. Czn.Baltasi@tatar.ru
“Бөгелмә шәһәре Халык мәшгульлеге үзәге” ДКУ	(85594) 4-17-60	423230, Бөгелмә ш., Октябрь ур., 15 й. Czn.Bugulma@tatar.ru
“Буа шәһәре Халык мәшгульлеге үзәге” ДКУ	(84374) 3-13-73	422430, Буа ш., Р.Люксембург ур., 157/1 й. Czn.Buinsk@tatar.ru
“Югары Ослан районы Халык мәшгульлеге үзәге” ДКУ	(84379) 2-17-57	422570, Югары Ослан ав., Медгородок ур., 1 й. Czn.V-uslon@tatar.ru
“Биектау районы Халык мәшгульлеге үзәге” ДКУ	(84365) 2-16-17	422700, Биектау ав., Үзәк ур., 7 й. CZN.VGora@tatar.ru
“Чүпрәле районы Халык мәшгульлеге үзәге” ДКУ	(84375) 2-25-87	422470, Иске Чүпрәле ав., Мәктәп ур., 16 й. Czn.Drozhanoe@tatar.ru
“Алабуга шәһәре Халык мәшгульлеге үзәге” ДКУ	(85557) 7-58-58	423600, Алабуга ш., Спас ур., 5 й. Czn.Elabugi@tatar.ru
“Зәй шәһәре Халык мәшгульлеге үзәге” ДКУ	(85558) 7-15-43	423520, Зәй ш., Нефтьчеләр пр., 39 й. Czn.Zainsk@tatar.ru
“Зеленодольск шәһәре Халык мәшгульлеге үзәге” ДКУ	(84371) 5-64-90	422550, Зеленодольск ш., Татарстан ур., 1й. Czn.Zdol@tatar.ru
“Кайбыч районы Халык мәшгульлеге үзәге” ДКУ	(84370) 2-12-60	422330, Олы Кайбыч ав., Кояшлы бульвар, 7 й. Czn.Kaibicy@tatar.ru
“Тәтеш районы Халык мәшгульлеге үзәге” ДКУның Кама Тамагы районындагы филиалы	(84377) 2-14-67	422820, Кама Тамагы ш.т.б., К. Маркс ур., 2 й. Filial.K-uste@tatar.ru
“Кукмара районы Халык мәшгульлеге үзәге” ДКУ	(84364) 2-67-54	422110, Кукмара ш.т.б., Ворошилов ур., 44 й. Czn.Kukmor@tatar.ru
“Лаеш районы Халык мәшгульлеге үзәге” ДКУ	(84378) 2-48-12	422610, Лаеш ш.т.б., Беренче Май ур., 16 й. Laish.Czn@tatar.ru
“Лениногорск шәһәре Халык мәшгульлеге үзәге” ДКУ	(85595) 5-59-70	423250, Лениногорск ш., Гагарин ур., 51 й. Czn.Leninogorsk@tatar.ru

Халык мәшгульлеге үзәге атамасы	Телефоны	Урнашкан урыны адресы, электрон адресы
“Мамадыш районы Халык мәшгульлеге үзәге” ДКУ	(85563) 3-35-57	422190, Мамадыш ш., Карл Маркс ур., 14 й. Czn.Mamadysh@tatar.ru
“Менделеев районы Халык мәшгульлеге үзәге” ДКУ	(85549) 2-23-57	423650, Менделеев ш., Фомин ур., 19 й. Czn.Men@tatar.ru
“Минзәлә районы Халык мәшгульлеге үзәге” ДКУ	(85555) 3-23-80	423700, Минзәлә ш., Ленина ур., 78 й. Czn.Menzelinsk@tatar.ru
“Мөслим районы Халык мәшгульлеге үзәге” ДКУ	(85556) 2-57-37	423970, Мөслим ав., Пушкин ур., 47 й. Czn.Muslymovo@tatar.ru
“Чаллы шәһәре Халык мәшгульлеге үзәге” ДКУ	(8552) 52-42-68	423831, Чаллы ш., Сөембикә пр., 47 й. Chelny.CZN@tatar.ru
“Түбән Кама шәһәре Халык мәшгульлеге үзәге” ДКУ	(8555) 42-40-79	423570, Түбән Кама, Бызов ур., 20а й. Czn.Nk@tatar.ru
“Түбән Кама шәһәре Халык мәшгульлеге үзәге” ДКУның Кама Аланы бүлеге	(8555) 33-98-61	423564, Түбән Кама районы, Кама Аланы э.б., 2/01 й. Czn.Nk@tatar.ru
“Яңа Чишмә районы Халык мәшгульлеге үзәге” ДКУ	(84348) 2-30-42	423190, Яңа Чишмә ав., Совет ур., 80 й. Czn.Novoshesh@tatar.ru
“Нурлат шәһәре Халык мәшгульлеге үзәге” ДКУ	(84345) 2-46-30	423040, Нурлат ш., Хәмәдиев Р.С.ур., 19 й. Czn.Nurlat@tatar.ru
“Питрәч районы Халык мәшгульлеге үзәге” ДКУ	(84367) 3-04-84	422770, Питрәч ав., Совет ур., 34 й. CentrZan.Pestr@tatar.ru
“Балык Бистәсе районы Халык мәшгульлеге үзәге” ДКУ	(84361) 2-21-81	422650, Балык Бистәсе ш.т.б., Ленин ур., 48 й. Czn.R.sloboda@tatar.ru
“Саба районы Халык мәшгульлеге үзәге” ДКУ	(84362) 2-44-11	422060, Байлар Сабасы ш.т.б., Тукай ур., 87 й. SZN.Saby@tatar.ru
“Сарман районы Халык мәшгульлеге үзәге” ДКУ	(85559) 2-42-62	423350, Сарман ав., Ленин ур., 26 й. Czn.Sarmanovo@tatar.ru
“Спас районы Халык мәшгульлеге үзәге” ДКУ	(84347) 3-07-72	422820, Болгар ш., Хирург Шеронов ур., 21 й. Czn.Bolgar@tatar.ru
“Тәтеш районы Халык мәшгульлеге үзәге” ДКУ	(84373) 2-63-29	422370, Тәтеш ш., Ирек Мәйданы ур., 45 й Czn.Tetyushi@tatar.ru
“Чаллы шәһәре Халык мәшгульлеге үзәге” ДКУның Тукай районындагы филиалы	(8552) 52-96-97	423831, Чаллы ш., Сөембикә пр., 47 й. Czn.Tukaev@tatar.ru
“Теләче районы Халык мәшгульлеге үзәге” ДКУ	(84360) 2-13-51	422080, Теләче ав., Ленин ур., 73 й. Czn.Tyulyachi@tatar.ru

Халык мәшгульлеге үзәге атамасы	Телефоны	Урнашкан урыны адресы, электрон адресы
“Чирмешән районы Халык мәшгульлеге үзәге” ДКУ	(84396) 2-54-59	423100, Чирмешән ав., Титов ур., 5 й. Czn.Cheremshan@tatar.ru
“Чистай шәһәре Халык мәшгульлеге үзәге” ДКУ	(84342) 5-13-34	422980, Чистай ш., К.Маркс ур., 35 й. Czn.chist@tatar.ru
“Ютазы районы Халык мәшгульлеге үзәге” ДКУ	(85593) 2-98-00	423950, Урыссу ш.т.б., Пушкин ур, 38 й. Czn.Yutazy@tatar.ru
“Казан шәһәре Халык мәшгульлеге үзәге” ДКУ	(843) 562-48-33	420034, Казан ш., Декабристлар ур., 81а й. Czn.g_Kazan@tatar.ru
“Казан шәһәре Халык мәшгульлеге үзәге” ДКУның Совет районындагы филиалы	(843) 273-85-03	420029, Казан ш., Журналистлар ур., 13а й. CZN/Sovetskiy@tatar.ru
“Авиатөзелеш районы Халык мәшгульлеге үзәге” ДКУ	(843) 537-86-00	420085, Казан ш., 1 нче Муром ур., 33а й. Czn.Avia@tatar.ru
“Вахитов районы Халык мәшгульлеге үзәге” ДКУ	(843) 277-51-59	420059, Казан ш., Павлюхин ур., 102 й. Czn.Vah@tatar.ru
“Киров районы Халык мәшгульлеге үзәге” ДКУ	(843) 554-77-36	420032, Казан ш., Слобода ур., 23 й. czn.kirovskiy@tatar.ru
“Мәскәү районы Халык мәшгульлеге үзәге” ДКУ	(843) 543-47-72	420039, Казан ш., Гагарин ур., 46 й. czn.moskovski@tatar.ru
“Яңа Савин районы Халык мәшгульлеге үзәге” ДКУ	(843) 543-19-52	420044, Казан ш., Ибраһимов ур., 41 й. Czn.Novosavin@tatar.ru
“Идел бие районы Халык мәшгульлеге үзәге” ДКУ	(843) 224-86-83	420101, Казан ш., Бертуган Касыймовлар ур., 22/7 й. CZN.Privol@tatar.ru

2. Татарстан Республикасы Хезмәт, халыкны эш белән тәэмин итү һәм социаль яклау министрлыгы

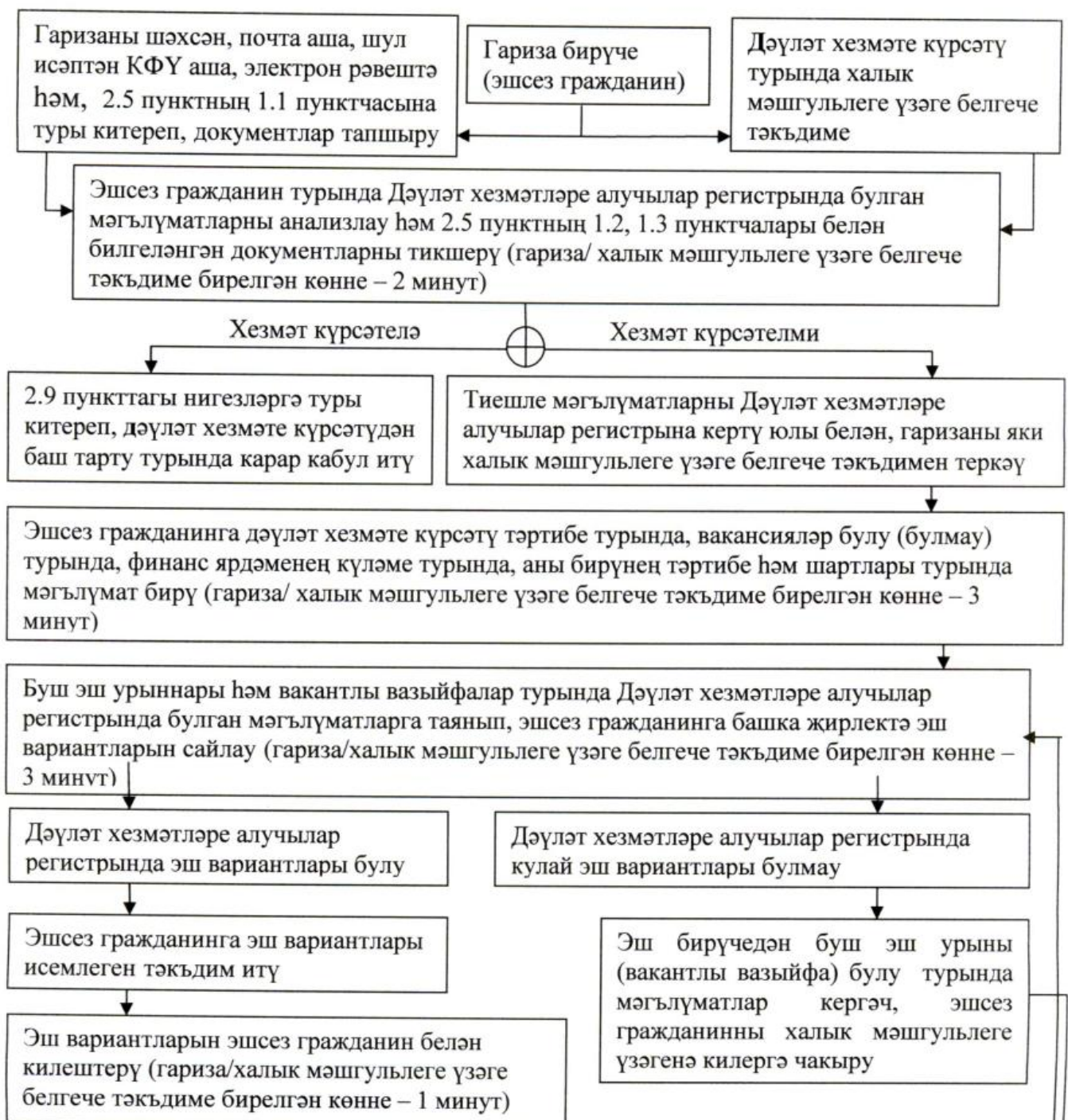
Вазыйфа атамасы	Телефон	Электрон адрес
Министр	557-20-01	mtsz@tatar.ru
Министр урынбасары	557-20-03	mtsz@tatar.ru
Хезмәт миграциясе һәм эш бирүчеләр белән хезмәттәшлек бүлеге начальнигы	557-21-58	Azat.Ayupov@tatar.ru

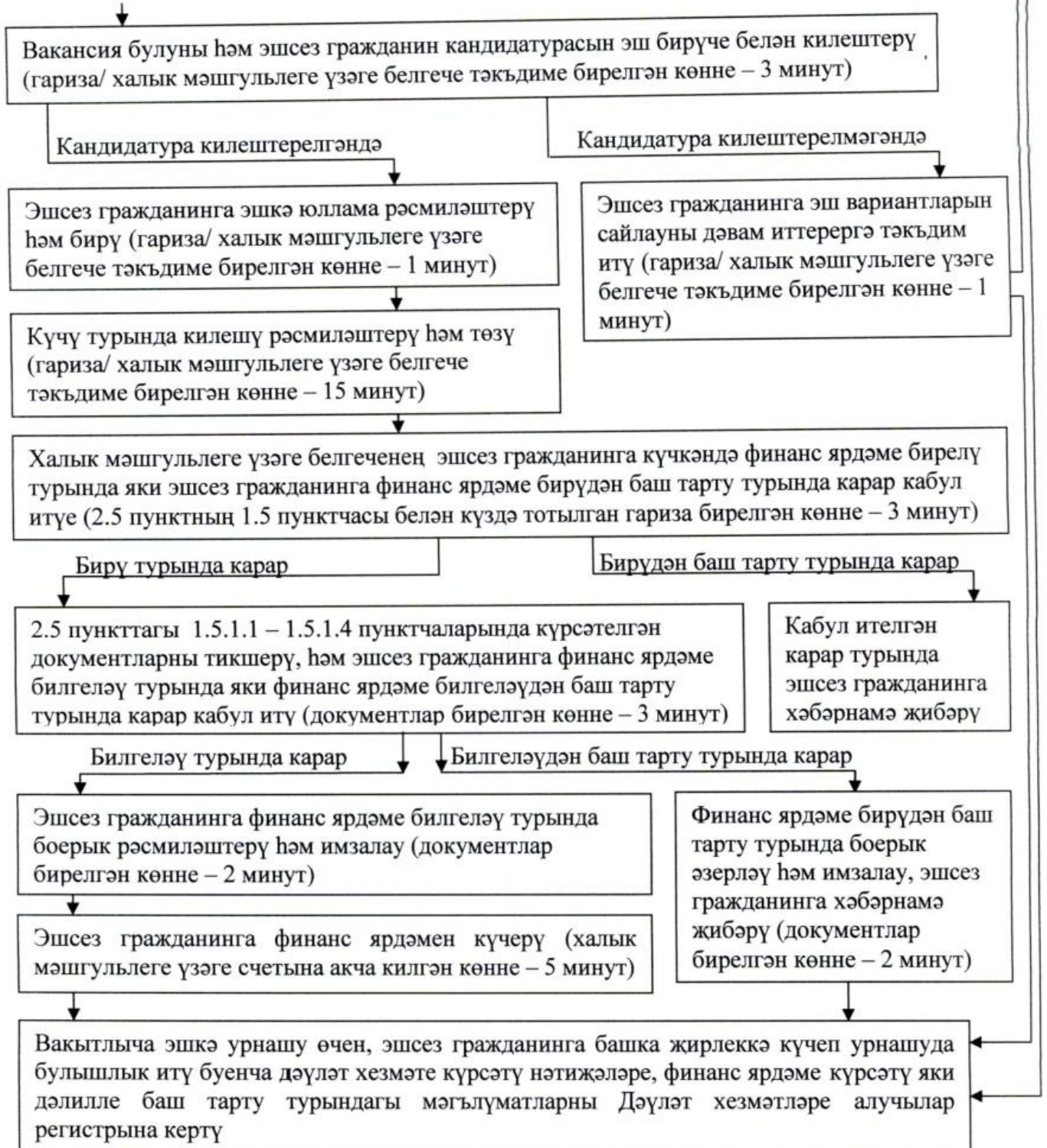
3. Татарстан Республикасы Министрлар Кабинеты

Вазыйфа	Телефон	Электрон адрес
Социаль үсеш идарәсе начальнигы	264-77-29	pisma@tatar.ru

Татарстан Республикасы халык мәшгульеге хезмәте дәүләт учреждениеләре юлламасы буенча эшкә урнашу өчен, эшсез гражданның бер урыннан икенче урынга күчүдә һәм эшсез гражданның һәм аларның гаилә әгъзаларына башка жирлеккә күчеп урнашуда булышлык итү буенча дәүләт хезмәте күрсәтүен кушымта итеп бирелүче административ регламентына
2 нче кушымта

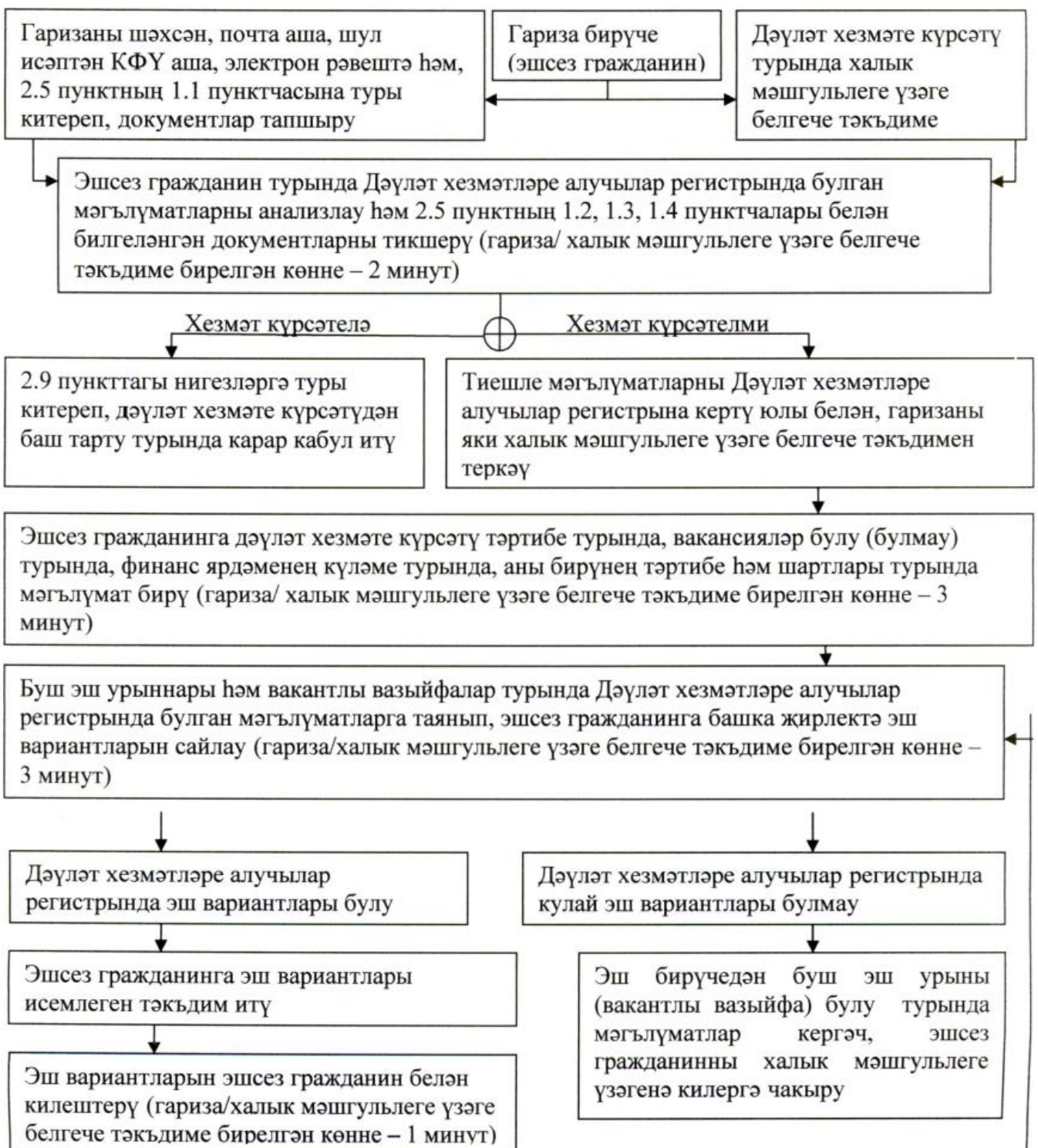
Вақытлыча эшкә урнашу өчен башка жирлеккә күчүдә булышу өлешендә дәүләт хезмәте күрсәтү блок-схемасы

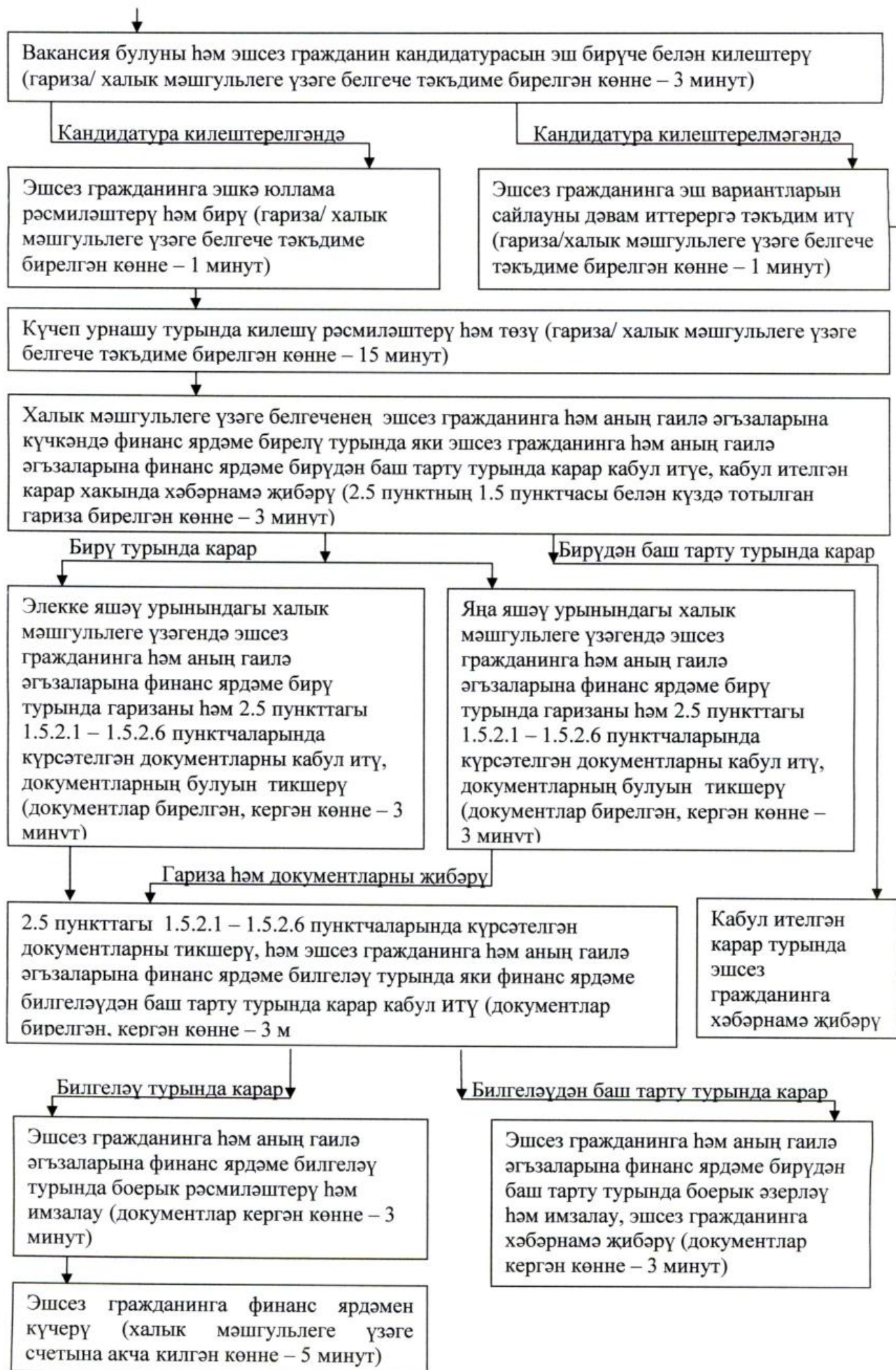




Татарстан Республикасы халык мәшгульлеге хезмәте дәүләт учреждениеләре юлнамасы буенча эшкә урнашу өчен, эшсез гражданнарға бер урыннан икенче урынга күчүдә һәм эшсез гражданнарға һәм аларның гаилә әгъзаларына башка жирлеккә күчеп урнашуда булышлык итү буенча дәүләт хезмәте күрсәтүен кушымта итеп бирелүче административ регламентына
3 нче кушымта

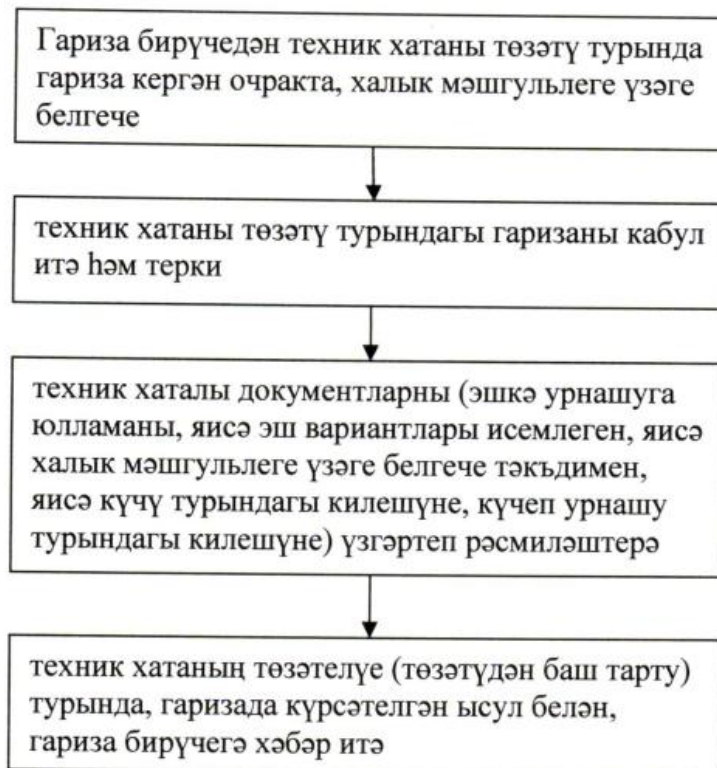
Эшкә урнашу өчен, башка жирлеккә яңа яшәү урынына күчүдә булышу өлешендә дәүләт хезмәте күрсәтү блок-схемасы





Татарстан Республикасы халык мәшгульлеге хезмәте дәүләт учреждениеләре юлламасы буенча эшкә урнашу өчен, эшсез гражданнарга бер урыннан икенче урынга күчүдә һәм эшсез гражданнарга һәм аларның гаилә әгъзаларына башка жирлеккә күчеп урнашуда булышлык итү буенча дәүләт хезмәте күрсәтүнең кушымта итеп бирелүче административ регламентына 4 нче кушымта

Техник хатаны төзәтүнең блок-схемасы



Татарстан Республикасы халык мәшгульлеге хезмәте дәүләт учреждениеләре юлламасы буенча эшкә урнашу өчен, эшсез гражданнарға бер урыннан икенче урынга күчүдә һәм эшсез гражданнарға һәм аларның гаилә әгъзаларына башка жирлеккә күчеп урнашуда булышлык итү буенча дәүләт хезмәте күрсәтүнең кушымта итеп бирелүче административ регламентына
5 нче кушымта

форма

“ _____
халык мәшгульлеге үзәге” дәүләт казна учреждениесе

**Татарстан Республикасы халык мәшгульлеге хезмәте дәүләт
учреждениеләре юлламасы буенча эшкә урнашу өчен, эшсез гражданнарға бер
урыннан икенче урынга күчүдә һәм эшсез гражданнарға һәм аларның гаилә
әгъзаларына башка жирлеккә күчеп урнашуда булышу буенча дәүләт хезмәте
күрсәтүдән баш тарту турында**

КАРАР

_____ 20__ ел № _____

Татарстан Республикасы халык мәшгульлеге хезмәте дәүләт учреждениеләре юлламасы буенча эшкә урнашу өчен, эшсез гражданнарға бер урыннан икенче урынга күчүдә һәм эшсез гражданнарға һәм аларның гаилә әгъзаларына башка жирлеккә күчеп урнашуда булышу буенча дәүләт хезмәте күрсәтүнең Татарстан Республикасы Хезмәт, халыкның эш белән тәэмин итү һәм социаль яклау министрлыгының _____ 20__, № ____ боерыгы белән расланган административ регламентының 2.9 пункты нигезендә,

га

(гражданинның фамилиясе, исеме, атасының исеме)

(Татарстан Республикасы халык мәшгульеге хезмәте дәүләт учреждениеләре юлламасы буенча, эшсез гражданнарға бер урыннан икенче урынга күчүдә (эшкә урнашу өчен эшсез гражданнарға һәм аларның гаилә әгъзаларына башка жирлеккә күчеп урнашуда булышу буенча)

дәүләт хезмәте күрсәтүдән баш тартырга.

Баш тарту сәбәбе:

Халык мәшгульеге үзәге белгече _____

(фамилиясе, исеме, атасының исеме, имзасы)

Карар белән таныштым _____

(көн, ай, ел) (имза) (гражданинның фамилиясе, исеме, атасының исеме)

_____ 20 ____ ел, № ____ язмача хәбәр жибәрелде* _____

(белгечнең вазыйфасы, ФИО, имзасы)

*- хәбәрнамә гражданин карар белән кул куйдырып таныштырылмаган очракта жибәрелә.

Татарстан Республикасы халык мәшгульлеге хезмәте дәүләт учреждениеләре юлламасы буенча эшкә урнашу өчен, эшсез гражданнарға бер урыннан икенче урынга күчүдә һәм эшсез гражданнарға һәм аларның гаилә әгъзаларына башка жирлеккә күчеп урнашуда булышлык итү буенча дәүләт хезмәте күрсәтүнен кушымта итеп бирелүче административ регламентына
б нчы кушымта

форма

“
_____”
халык мәшгульлеге үзәге” дәүләт казна учреждениесе

Татарстан Республикасы халык мәшгульлеге хезмәте дәүләт учреждениеләре юлламасы буенча эшкә урнашу өчен, бер урыннан икенче урынга күчкәндә һәм башка жирлеккә күчеп урнашканда финанс ярдәме бирүдән баш тарту турында

КАРАР

_____ 20__ ел № _____

“Татарстан Республикасы халык мәшгульлеге хезмәте органнары юлламасы буенча эшкә урнашу өчен, эшсез гражданнарға бер урыннан икенче урынга күчкәндә һәм эшсез гражданнарға һәм аларның гаилә әгъзаларына башка жирлеккә күчеп урнашканда финанс ярдәме бирү тәртибен раслау турында” 15.06.2012, № 515 Татарстан Республикасы Министрлар Кабинеты карары белән расланган Татарстан Республикасы халык мәшгульлеге хезмәте органнары юлламасы буенча эшкә урнашу өчен, эшсез гражданнарға бер урыннан икенче урынга күчкәндә һәм эшсез гражданнарға һәм аларның гаилә әгъзаларына башка жирлеккә күчеп урнашканда финанс ярдәме бирү тәртибе белән күздә тотылган _____

(күчү турында килешү (күчеп урнашу турында килешү),

гариза булмауга, документлар тапшырмауга, документлар тапшыру срокларын сакламауга (кирәклесен билгеләргә))
бәйлә рәвештә, _____ га

(гражданинның фамилиясе, исеме, атасының исеме)

финанс ярдәме бирүдән баш тартырга.

Баш тарту сәбәбе:

Халык мәшгульлеге үзәге белгече _____

(фамилиясе, исеме, атасының исеме, имзасы)

Карар белән таныштым _____

(көн, ай, ел)

(имза)

(гражданинның фамилиясе, исеме, атасының исеме)

_____ 20__ ел, № ____ язмача хәбәр жибәрелде* _____

(белгечнең вазыйфасы, ФИО, имзасы)

*- хәбәрнамә гражданин карар белән кул куйдырып таныштырылмаган очракта жибәрелә.

Татарстан Республикасы халык мәшгульлеге хезмәте дәүләт учреждениеләре юлламасы буенча эшкә урнашу өчен, эшсез гражданнарға бер урыннан икенче урынга күчүдә һәм эшсез гражданнарға һәм аларның гаилә әгъзаларына башка жирлеккә күчеп урнашуда булышлык итү буенча дәүләт хезмәте күрсәтүнең кушымта итеп бирелүче административ регламентына
7 нче кушымта

форма

“ _____
халык мәшгульлеге үзәге” дәүләт казна учреждениесе

Татарстан Республикасы халык мәшгульлеге хезмәте дәүләт учреждениеләре юлламасы буенча эшкә урнашу өчен, бер урыннан икенче урынга күчкәндә һәм башка жирлеккә күчеп урнашканда финанс ярдәме бирү турында

КАРАР

_____ 20__ ел № _____

Күчү турындагы _____ № ____ килешү (Күчеп урнашу турындагы _____ № ____ килешү) (кирәклесен билгеләргә) нигезендә

га

(гражданинның фамилиясе, исеме, атасының исеме)

“Татарстан Республикасы халык мәшгульлеге хезмәте органнары юлламасы буенча эшкә урнашу өчен, эшсез гражданнарға бер урыннан икенче урынга күчкәндә һәм эшсез гражданнарға һәм аларның гаилә әгъзаларына башка жирлеккә күчеп урнашканда финанс ярдәме бирү тәртибен раслау турында” 15.06.2012, № 515 Татарстан Республикасы Министрлар Кабинеты карары белән расланган Татарстан Республикасы халык мәшгульлеге хезмәте органнары юлламасы буенча эшкә урнашу өчен, эшсез гражданнарға бер урыннан икенче урынга күчкәндә һәм эшсез

гражданнарға һәм аларның гаилә әгъзаларына башка жирлеккә күчеп урнашканда финанс ярдәме бирү тәртибенә туры китереп, финанс ярдәме бирергә.

Халык мәшгульлеге үзәге белгече _____
(фамилиясе, исеме, атасының исеме, имзасы)

Карар белән таныштым _____
(көн, ай, ел) (имза) (гражданинның фамилиясе, исеме, атасының исеме)

_____ 20 ____ ел, № ____ язмача хәбәр жибәрелде* _____
(белгечнең вазыйфасы, ФИО, имзасы)

*- хәбәрнамә гражданин карар белән кул куйдырып таныштырылмаган очракта жибәрелә.

Татарстан Республикасы халык мәшгульлеге хезмәте дәүләт учреждениеләре юлламасы буенча эшкә урнашу өчен, эшсез гражданнарға бер урыннан икенче урынга күчүдә һәм эшсез гражданнарға һәм аларның гаилә әгъзаларына башка жирлеккә күчеп урнашуда булышлык итү буенча дәүләт хезмәте күрсәтүнен кушымта итеп бирелүче административ регламентына
8 нче кушымта

форма.

“_____ халык мәшгульлеге үзәге” дәүләт казна учреждениесе

**Күчкәндә финанс ярдәмен билгеләү һәм аның күләме турында
БОЕРЫК**

№ _____

“Россия Федерациясендә халык мәшгульлеге турында” Россия Федерациясе законына таянып боерык бирәм:

“Россия Федерациясендә халык мәшгульлеге турында” Россия Федерациясе законының 22.1 статьясына туры китереп һәм “Татарстан Республикасы халык мәшгульлеге хезмәте органнары юлламасы буенча эшкә урнашу өчен, эшсез гражданнарға бер урыннан икенче урынга күчкәндә һәм эшсез гражданнарға һәм аларның гаилә әгъзаларына башка жирлеккә күчеп урнашканда финанс ярдәме бирү тәртибен раслау турында” 15.06.2012, № 515 Татарстан Республикасы Министрлар Кабинеты карары белән расланган Татарстан Республикасы халык мәшгульлеге хезмәте органнары юлламасы буенча эшкә урнашу өчен, эшсез гражданнарға бер урыннан икенче урынга күчкәндә һәм эшсез гражданнарға һәм аларның гаилә әгъзаларына башка жирлеккә күчеп урнашканда финанс ярдәме бирү тәртибе нигезендә,

дәүләт хезмәтләре алучының “личное дело”сы _____ 20__ ел, № ____ булган
гражданин

га

(гражданинның фамилиясе, исеме, атасының исеме)

финанс ярдәме бирергә _____

(чыгымнарның атамалары күрсәтелә (транспорт,

_____ :

тәүлеклек, торактан вакытлыча файдалану)

_____ сум. _____ тиен.
(сумма сүз белән)

_____ сум. _____ тиен.
(сумма сүз белән)

_____ сум. _____ тиен.
(сумма сүз белән)

Нигез²: _____

“ _____ Халык мәшгульлеге үзәге” ДКУ

(атамасы)

директоры _____

(имзасы)

(фамилиясе, исеме, атасының исеме)

Боерык белән таныштым _____

(көн, ай, ел)

(имза)

(гражданинның фамилиясе, исеме, атасының исеме)

² Күчү турында килешүнең датасы һәм номеры, тотылган чыгымнарны раслаучы документларның атамалары һәм реквизитлары күрсәтелә.

Татарстан Республикасы халык мәшгульлеге хезмәте дәүләт учреждениеләре юлламасы буенча эшкә урнашу өчен, эшсез гражданнарға бер урыннан икенче урынга күчүдә һәм эшсез гражданнарға һәм аларның гаилә әгъзаларына башка жирлеккә күчеп урнашуда булышлык итү буенча дәүләт хезмәте күрсәтүнең кушымта итеп бирелүче административ регламентына
9 нчы кушымта

форма

“_____ Халык мәшгульлеге үзәге” дәүләт казна учреждениесе

**Күчкәндә финанс ярдәмен түләүдән баш тарту турында
БОЕРЫК**

№ _____

“Россия Федерациясендә халык мәшгульлеге турында” Россия Федерациясе законына таянып боерык бирәм:

“Татарстан Республикасы халык мәшгульлеге хезмәте органнары юлламасы буенча эшкә урнашу өчен, эшсез гражданнарға бер урыннан икенче урынга күчкәндә һәм эшсез гражданнарға һәм аларның гаилә әгъзаларына башка жирлеккә күчеп урнашканда финанс ярдәме бирү тәртибен раслау турында” 15.06.2012, № 515 Татарстан Республикасы Министрлар Кабинеты карары белән расланган Татарстан Республикасы халык мәшгульлеге хезмәте органнары юлламасы буенча эшкә урнашу өчен, эшсез гражданнарға бер урыннан икенче урынга күчкәндә һәм эшсез гражданнарға һәм аларның гаилә әгъзаларына башка жирлеккә күчеп урнашканда финанс ярдәме бирү тәртибенә туры китереп, түбәндәгегә бәйлә рәвештә _____

(гаризаны тапшыру срогы бозылу, документларның тулы булмаган пакетын,

_____ ялган документлар тапшыру)

дәүләт хезмәтләре алучының “личное дело”сы _____ 20__ ел, № _____ булган гражданин

га

_____ (гражданинның фамилиясе, исеме, атасының исеме)

финанс ярдәмен түләүдән баш тартырга _____

(чыгымнарның атамалары (транспорт,

тәүлеклек, торақтан вакытлыча файдалану)

“ _____ Халык мәшгульлеге үзәге” ДКУ

(атамасы)

директоры _____

(имзасы)

(фамилиясе, исеме, атасының исеме)

“ _____ Халык мәшгульлеге үзәге” ДКУ

(атамасы)

белгече _____

(имзасы)

(фамилиясе, исеме, атасының исеме)

Боерык проекты белән таныштым:

киләшәм/киләшмим _____

(кирәклесенә астына сызарга) (көн, ай, ел) (имза)

(гражданинның фамилиясе, исеме, атасының исеме)

_____ 20 ____ ел, № ____ язмача хәбәр жибәрелде _____

(белгечнең вазыйфасы, ФИО, имзасы)

Татарстан Республикасы халык мәшгульлегә хезмәте дәүләт учреждениеләре юлламасы буенча эшкә урнашу өчен, эшсез гражданнарға бер урыннан икенче урынга күчүдә һәм эшсез гражданнарға һәм аларның гаилә әгъзаларына башка жирлеккә күчеп урнашуда булышлык итү буенча дәүләт хезмәте күрсәтүенә кушымта итеп бирелүче административ регламентына
10 нчы кушымта

Киңәш ителүче форма

Эш бирүче бланкында тутырыла

_____ 20__ № _____

Эшкә урнаштыру мөмкинлеген раслау

_____ (юридик зат атамасы/шәхси эшкуарның яки физик затның фамилиясе, исеме, атасының исеме)

гражданин

_____ НЫ

(гражданинның фамилиясе, исеме, атасының исеме)

буш эш урынына (вакантлы вазыйфага) _____

(эш урынының, һөнәрнең (белгечлекнең),

_____ сроксыз хезмәт килешүе буенча
вакантлы вазыйфаның атамасы)

_____ (хезмәт килешүенә күпме вакыт дәвамында төзелүе күрсәтелә)

_____ эшкә урнаштыру мөмкинлеген раслай.

Житәкче _____

(имзасы)

(фамилиясе, исеме, атасының исеме)

М.У.³

³ Мөһер булганда

Татарстан Республикасы халык мәшгульлеге хезмәте дәүләт учреждениеләре юлламасы буенча эшкә урнашу өчен, эшсез гражданнарға бер урыннан икенче урынга күчүдә һәм эшсез гражданнарға һәм аларның гаилә әгъзаларына башка жирлеккә күчеп урнашуда булышлык итү буенча дәүләт хезмәте күрсәтүнең кушымта итеп бирелүче административ регламентына
11 нче кушымта

форма.

“_____ Халык мәшгульлеге үзәге” дәүләт казна учреждениесе

**Күчеп урнашканда финанс ярдәмен билгеләү һәм аның күләме турында
БОЕРЫК**

№ _____

“Россия Федерациясендә халык мәшгульлеге турында” 1991 елның 19 апрелендәге № 1032-1 Россия Федерациясе законына таянып боерык бирәм:

“Россия Федерациясендә халык мәшгульлеге турында” Россия Федерациясе законының 22.1 статьясына туры китереп һәм “Татарстан Республикасы халык мәшгульлеге хезмәте органнары юлламасы буенча эшкә урнашу өчен, эшсез гражданнарға бер урыннан икенче урынга күчкәндә һәм эшсез гражданнарға һәм аларның гаилә әгъзаларына башка жирлеккә күчеп урнашканда финанс ярдәме бирү тәртибен раслау турында” 15.06.2012, № 515 Татарстан Республикасы Министрлар Кабинеты карары белән расланган Татарстан Республикасы халык мәшгульлеге хезмәте органнары юлламасы буенча эшкә урнашу өчен, эшсез гражданнарға бер урыннан икенче урынга күчкәндә һәм эшсез гражданнарға һәм аларның гаилә әгъзаларына башка жирлеккә күчеп урнашканда финанс ярдәме бирү тәртибе нигезендә,

дәүләт хезмәтләре алучының “личное дело”сы _____ 20__ ел, № ____ булган
гражданин

га

(гражданинның фамилиясе, исеме, атасының исеме)

финанс ярдәме бирергә _____

(чыгымнарның атамалары күрсәтелә (транспорт,

:

тәүлеклек, торактан вакытлыча файдалану)

сум. ____ тиен.

(сумма сүз белән)

сум. ____ тиен.

(сумма сүз белән)

сум. ____ тиен.

(сумма сүз белән)

Нигез⁴: _____

“ _____ Халык мәшгульлеге үзәге” ДКУ

(атамасы)

директоры _____

(имзасы)

(фамилиясе, исеме, атасының исеме)

Боерык белән таныштым _____

(көн, ай, ел)

(имза)

(гражданинның фамилиясе, исеме, атасының исеме)

_____ 20__ ел, № ____ язмача хәбәр жибәрелде _____.

(белгечнең вазыйфасы, ФИО, имзасы)

⁴ Күчеп урнашу турында килешүнең датасы һәм номеры, тотылган чыгымнарны раслаучы документларның атамалары һәм реквизитлары күрсәтелә.

Татарстан Республикасы халык мәшгульлеге хезмәте дәүләт учреждениеләре юлламасы буенча эшкә урнашу өчен, эшсез гражданнарға бер урыннан икенче урынга күчүдә һәм эшсез гражданнарға һәм аларның гаилә әгъзаларына башка жирлеккә күчеп урнашуда булышлык итү буенча дәүләт хезмәте күрсәтүнең кушымта итеп бирелүче административ регламентына
12 нче кушымта

форма

“_____ Халык мәшгульлеге үзәге” дәүләт казна учреждениесе

**Күчеп урнашканда финанс ярдәмен түләүдән баш тарту турында
БОЕРЫК**

_____ № _____

“Россия Федерациясендә халык мәшгульлеге турында” 1991 елның 19 апрелендәге № 1032-1 Россия Федерациясе законына таянып боерык бирәм:

“Татарстан Республикасы халык мәшгульлеге хезмәте органнары юлламасы буенча эшкә урнашу өчен, эшсез гражданнарға бер урыннан икенче урынга күчкәндә һәм эшсез гражданнарға һәм аларның гаилә әгъзаларына башка жирлеккә күчеп урнашканда финанс ярдәме бирү тәртибен раслау турында” 15.06.2012, № 515 Татарстан Республикасы Министрлар Кабинеты карары белән расланган Татарстан Республикасы халык мәшгульлеге хезмәте органнары юлламасы буенча эшкә урнашу өчен, эшсез гражданнарға бер урыннан икенче урынга күчкәндә һәм эшсез гражданнарға һәм аларның гаилә әгъзаларына башка жирлеккә күчеп урнашканда финанс ярдәме бирү тәртибенә туры китереп, түбәндәгегә бәйлә рәвештә _____

(гаризаны тапшыру срогы бозылу, документларның тулы булмаган пакетын,

_____ ялган документлар тапшыру)

дәүләт хезмәтләре алучының “личное дело”сы _____ 20__ ел, № _____

булган гражданин

га

(гражданинның фамилиясе, исеме, атасының исеме)

финанс ярдәмен түләүдән баш тартырга _____

(чыгымнарның атамалары: транспорт,

тәүлеклек, йорт мөлкәтен алып барганга түләү, бер тапкыр бирелүче түләүләр)

“ _____ Халык мәшгульлеге үзәге” ДКУ

(атамасы)

директоры _____

(имзасы)

(фамилиясе, исеме, атасының исеме)

“ _____ Халык мәшгульлеге үзәге” ДКУ

(атамасы)

белгече _____

(имзасы)

(фамилиясе, исеме, атасының исеме)

Боерык проекты белән таныштым:

килешәм/килешмим _____

(кирәклесенә астына сызарга) (көн, ай, ел) (имза)

(гражданинның фамилиясе, исеме, атасының исеме)

_____ 20__ ел, № _____ язмача хәбәр жибәрелде _____

(белгечнең вазыйфасы, ФИО, имзасы)

Татарстан Республикасы халык мәшгульлеге хезмәте дәүләт учреждениеләре юлламасы буенча эшкә урнашу өчен, эшсез гражданнарга бер урыннан икенче урынга күчүдә һәм эшсез гражданнарга һәм аларның гаилә әгъзаларына башка жирлеккә күчеп урнашуда булышлык итү буенча дәүләт хезмәте күрсәтүнең кушымта итеп бирелүче административ регламентына
13 нче кушымта

форма

“

Халык мәшгульлеге үзәге” дәүләт казна учреждениесе

Техник хатаны төзәтү турында гариза

Мин, _____,
(гариза бирүченең фамилиясе, исеме, атасының исеме тулысынча күрсәтелә)

түбәндәге адрес буенча яшим: _____

(индексын күрсәтеп, гариза бирүченең почта адресы, телефоны, электрон адресы)

(гариза бирүченең шәхесен таныкларчы документ атамасы, аның сериясе, номеры, биерү көне,

документны биргән орган атамасы)

20___ елның “___” _____ бирелгән эшкә урнашуга юлламада, яисә эш вариантлары исемлегендә, яисә халык мәшгульлеге үзәге белгече тәкъдимендә, яисә күчү турындагы килешүдә, күчеп урнашу турындагы килешүдә (кирәклесенен астына сызарга) жибәрелгән техник хатаны _____

_____ төзәтүне үтенәм.

Үзгәртеп рәсмиләштерелгән эшкә урнашуга юлламаны, яисә эш вариантлары исемлеген, яисә халык мәшгульлеге үзәге белгече тәкъдимен, яисә күчү турындагы килешүне, күчеп урнашу турындагы килешүне _____

(язмача, электрон почта белән, ТР Дәүләт хезмәтләре һәм муниципаль хезмәтләр порталындагы шәхси кабинетка) алырга риза.

_____ 20 _____

_____ (гариза бирүче имзасы)

_____ (тулы имза)

Татарстан Республикасы халык мәшгульлеге хезмәте дәүләт учреждениеләре юлламасы буенча эшкә урнашу өчен, эшсез гражданнарға бер урыннан икенче урынга күчүдә һәм эшсез гражданнарға һәм аларның гаилә әгъзаларына башка жирлеккә күчеп урнашуда булышлык итү буенча дәүләт хезмәте күрсәтүнең кушымта итеп бирелүче административ регламентына 14 нче кушымта

Гражданнарның мөрәжәгатьләрен теркәү ЖУРНАЛЫ

Т-п №	Мөрәжәгать итү көне	Гражданинның ФИО	Адрес	Мөрәжәгать итү сәбәпләре	Мөрәжәгать итү нәтижеләре