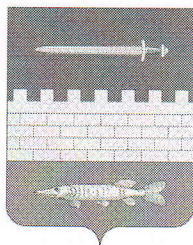


**ИСПОЛНИТЕЛЬНЫЙ КОМИТЕТ
ЕКАТЕРИНИНСКОГО СЕЛЬСКОГО
ПОСЕЛЕНИЯ
НОВОШЕШМИНСКОГО
МУНИЦИПАЛЬНОГО РАЙОНА
РЕСПУБЛИКИ ТАТАРСТАН**

423196, РТ Новошешминский район с.
Сл.Екатерининская, ул. Приовражная д. 9.



**ТАТАРСТАН РЕСПУБЛИКАСЫ
ЯҢА ЧИШМӘ
МУНИЦИПАЛЬ РАЙОНЫ
ЕКАТЕРИНА АВЫЛ ЖИРЛЕГЕ
БАШКАРМА КОМИТЕТЫ**

423196, РТ Яңа Чишмә районы, Екатерина
Бестәсе авылы, Приовражная урамы, 9

Тел. (8-4348) 3-67-36, факс:(8-4348) 3-67-36. Ekat.Nsm@tatar.ru

КАРАР

КАРАР

2016 елның 25 гыйнварыннан

№ 3

Референдум уздыруны инициацияләү турында

«Россия Федерациясе гражданның сайлау хокукларының һәм референдумда катнашу хокукының төп гарантияләре турында» 2002 елның 12 июндәге 67-ФЗ номерлы Федераль законның 15 статьясы, «Россия Федерациясендә жирле үзидарә оештыруның гомуми принциплары турында» 2003 елның 06 октябрдәге 131-ФЗ номерлы Федераль законның 22, 56 статьялары, Татарстан Республикасы Яңа Чишмә муниципаль районының «Екатерининский _ авыл жирлеге» муниципаль берәмлеге уставының 11 нче маддәсе нигезендә карар бирәм:

1. Сорау буенча жирле референдум уздыруны инициацияләргә: «Екатерина авыл жирлеге территориясендә яшәү урыны буенча теркәлгән һәр балигы булган кешедән 2016 елда үзара салым кертүгә сез 300 сум күләмдә килешсезме, моңа түбәндәгеләр керми: көндәзгә бүлектә укучы студентлардан, Бөек Ватан сугышында катнашучыларның тол хатыннарыннан, теркәлгән теркәлгән затларның тол хатыннарыннан һәм түбәндәге эшләрне башкару буенча жирле әһәмияттәге мәсьәләләргә хәл итүгә алынган акчаларны юллаудан: -урамнарны яктыртуны ремонтлау; -суүткәргечне ремонтлау авыл жирлегенең торак пунктлары чикләрендәге юлларны ремонтлау һәм карап тоту.

«Әйе

ЮК».

2. Әлеге карарны мәгълүмат стендларында урнаштыру юлы белән халыкка житкерергә тиеш.

Екатерина авыл жирлеге башлыгы
Яңа Чишмә муниципаль районы
Татарстан Республикасы



Н.А.Баранова