



ПРИКАЗ

20.07.2015

БОЕРЫК

№ 475

г.Казань

Татарстан Республикасы Юстиция министрлыгында 2015 елның 20 августында
теркәлде, № 2859

Татарстан Республикасы Хезмәт, халыкны эш белән тәэмин итү һәм социаль яклау министрлыгының “Чернобыль АЭСындагы һәлакәт нәтижәсендә һәлак булган, нурланыш авыруы һәм Чернобыль һәлакәтенә бәйле рәвештә барлыкка килгән башка төрле авырулар нәтижәсендә үлгән гражданнарны, шулай ук Чернобыль һәлакәте нәтижәсендәге инвалидлар исәбенә керүче үлгән гражданнарны жирләүгә гаилә әгъзаларына яки жирләү оештыруны үз өстенә алган затларга пособие билгеләү буенча дәүләт хезмәте күрсәтүнең административ регламентын раслау хакында” 20.07.2012, № 585 боерыгына үзгәрешләр кертү турында

Чернобыль АЭСындагы һәлакәт нәтижәсендә һәлак булган, нурланыш авыруы һәм Чернобыль һәлакәтенә бәйле рәвештә барлыкка килгән башка төрле авырулар нәтижәсендә үлгән гражданнарны, шулай ук Чернобыль һәлакәте нәтижәсендәге инвалидлар исәбенә керүче үлгән гражданнарны жирләүгә гаилә әгъзаларына яки жирләү оештыруны үз өстенә алган затларга пособие билгеләү буенча дәүләт хезмәте күрсәтү эшен камилләштерү максатларында боерык бирәм:

1. Кушымта итеп бирелүче яңа редакциядә баян итеп, Татарстан Республикасы Хезмәт, халыкны эш белән тәэмин итү һәм социаль яклау министрлыгының “Чернобыль АЭСындагы һәлакәт нәтижәсендә һәлак булган, нурланыш авыруы һәм Чернобыль һәлакәтенә бәйле рәвештә барлыкка килгән башка төрле авырулар нәтижәсендә үлгән гражданнарны, шулай ук Чернобыль һәлакәте нәтижәсендәге инвалидлар исәбенә керүче үлгән гражданнарны жирләүгә гаилә әгъзаларына яки жирләү оештыруны үз өстенә алган затларга пособие билгеләү буенча дәүләт хезмәте күрсәтүнең административ регламентын раслау хакында” 20.07.2012, № 585 боерыгына үзгәрешләр кертүгә.

Министр

Э.Ә.Зарипова

Татарстан Республикасы Хезмэт, халыкны эш белән тәэмин итү һәм социаль яклау министрлыгының 20.07.2012 ел, № 585 бoерыгы (Татарстан Республикасы Хезмэт, халыкны эш белән тәэмин итү һәм социаль яклау министрлыгының 20.07.2015 ел, № 475 бoерыгы редакциясендә) белән расланды

Чернобыль АЭСындагы һәлакәт нәтижәсендә һәлак булган, нурланыш авыруы һәм Чернобыль һәлакәтенә бәйле рәвештә барлыкка килгән башка төрле авырулар нәтижәсендә үлгән гражданны, шулай ук Чернобыль һәлакәте нәтижәсендәге инвалидлар исәбенә керүче үлгән гражданны жирләүгә гаилә әгъзаларына яки жирләү оештыруны үз өстенә алган затларга пособие билгеләү буенча дәүләт хезмәте күрсәтүнең административ регламенты

1. Гомуми нигезләмәләр

1.1. Чернобыль АЭСындагы һәлакәт нәтижәсендә һәлак булган, нурланыш авыруы һәм Чернобыль һәлакәтенә бәйле рәвештә барлыкка килгән башка төрле авырулар нәтижәсендә үлгән гражданны, шулай ук Чернобыль һәлакәте нәтижәсендәге инвалидлар исәбенә керүче үлгән гражданны жирләүгә гаилә әгъзаларына яки жирләү оештыруны үз өстенә алган затларга пособие билгеләү буенча дәүләт хезмәте күрсәтүнең бу административ регламенты (алга таба – Регламент) Чернобыль АЭСындагы һәлакәт нәтижәсендә һәлак булган, нурланыш авыруы һәм Чернобыль һәлакәтенә бәйле рәвештә барлыкка килгән башка төрле авырулар нәтижәсендә үлгән гражданны, шулай ук Чернобыль һәлакәте нәтижәсендәге инвалидлар исәбенә керүче үлгән гражданны жирләүгә гаилә әгъзаларына яки жирләү оештыруны үз өстенә алган затларга пособие билгеләү буенча дәүләт хезмәте күрсәтүнең (алга таба – дәүләт хезмәте күрсәтү) стандартын һәм тәртибен билгели.

1.2. Дәүләт хезмәте алучылар булып, түбәндәгеләрнең гаилә әгъзалары яки жирләүне өстенә алган затлар тора:

Чернобыль АЭСындагы һәлакәт нәтижәсендә һәлак булган, нурланыш авыруы һәм Чернобыль һәлакәтенә бәйле рәвештә барлыкка килгән башка төрле авырулар нәтижәсендә үлгән гражданны;

Чернобыль һәлакәте нәтижәсендәге инвалидларның үлгәннәрен.

Чернобыль АЭСындагы һәлакәт нәтижәсендә һәлак булган, нурланыш авыруы һәм Чернобыль һәлакәтенә бәйле рәвештә барлыкка килгән башка төрле авырулар нәтижәсендә үлгән гражданны, шулай ук Чернобыль һәлакәте нәтижәсендәге инвалидлар исәбенә керүче үлгән гражданның хәрби хезмәткәрләр, эчке эшләр органнары, жинаять-башкару системасы, Янгынга каршы дәүләт хезмәтенең янгынга каршы федераль хезмәт учреждениеләре һәм органнары, наркотик матдәләр һәм психотроп матдәләр әйләнешен контрольдә

тотучы органнар, Россия Федерациясе таможня органнары хезмәткәрләре, бу затлар исәбенә керүче, шул исәптән эшләүче (эш урынына бәйсез рәвештә) пенсионерлар, салым полициясе органнарыннан эштән азат ителгән затлар исәбенә керүче, шул исәптән эшләүче (эш урынына бәйсез рәвештә) пенсионерлар, радиация тәэсиренә дучар булган, шулай ук башкарма хакимиятнең әлегә федераль органнарының гражданлык персоналы булып торган гаилә әгъзалары яки жирләү оештыруны үз өстенә алган затлар дәүләт хезмәте алучыларга керми.

1.3. Дәүләт хезмәте күрсәтүгә мөрәжәгать итүчеләр (алга таба – гариза бирүче) булып бу Регламентның 1.2 пунктында күрсәтелгән дәүләт хезмәте алучының законлы вәкилләре (закон белән күздә тотылган очракларда) яисә билгеләнгән тәртиптә рәсмиләштерелгән ышанычнамә нигезендә эш итүгә дәүләт хезмәте алучылар тарафыннан вәкаләт бирелгән затлар тора.

1.4. Дәүләт хезмәте Татарстан Республикасы Хезмәт, халыкны эш белән тәмин итү һәм социаль яклау министрлыгы тарафыннан, дәүләт хезмәте алучының яшәү урынында Татарстан Республикасы Хезмәт, халыкны эш белән тәмин итү һәм социаль яклау министрлыгының Татарстан Республикасы муниципаль районындагы яки шәһәр округындагы Социаль яклау идарәсе (бүлегә) (алга таба – Идарә (бүлек)) йөзендә күрсәтелә.

1.4.1. Идарәнең (бүлекнең) урнашу урыны, белешмәләр алу өчен телефоннары, электрон почта адреслары турындагы мәгълүмат бу Регламентка белешмә-кушымтада китерелгән.

Идарәнең (бүлекнең) эш графигы: Идарәнең (бүлекнең) эчке тәртип кагыйдәләре нигезендә билгеләнгән эш сәгатьләрендә шимбә һәм якшәмбедән тыш көн саен.

1.4.2. Дәүләт хезмәте күрсәтү турында мәгълүмат алынырга мөмкин:

1) Татарстан Республикасы Хезмәт, халыкны эш белән тәмин итү һәм социаль яклау министрлыгының (алга таба – Министрлык) халыкны кабул итү бүлмәсендә, Идарәләрдә (бүлекләрдә) урнашкан, дәүләт хезмәте күрсәтү турында визуаль һәм текстлы мәгълүматтан торган, дәүләт хезмәте турында мәгълүмат стендлары аша. Мәгълүмат стендларына урнаштырыла торган мәгълүмат дәүләт хезмәте турында бу Регламентның 1.1, 1.4.1, 1.5, 2.3, 2.4, 2.5, 2.8, 2.10, 2.11, 5.1 пунктларында (пунктчаларында) булган белешмәләре үз эченә ала.

2) “Интернет” челтәре аша:

Министрлыкның рәсми сайтында (<http://mtsz.tatarstan.ru>);

Татарстан Республикасы Дәүләт хезмәтләре һәм муниципаль хезмәтләр күрсәтү порталында (<http://www.uslugi.tatar.ru>);

Дәүләт хезмәтләре һәм муниципаль хезмәтләр күрсәтүнең (функцияләренң) бердәм порталында (<http://www.gosuslugi.ru>);

3) Идарәгә (бүлеккә), Министрлыкка телдән мөрәжәгать иткәндә (шәхсән яки телефон аша);

4) Идарәгә (бүлеккә), Министрлыкка (<http://mtsz.tatar.ru>) язмача (шул исәптән электрон документ рәвешендә) мөрәжәгать иткәндә.

4.3. Дәүләт хезмәте күрсәтү мәсьәләләре турында мәгълүмат Идарә (бүлек)

биналарындагы мәгълүмат стендларына урнаштырыла.

1.5. Дәүләт хезмәте күрсәтү түбәндәгеләр нигезендә хәл ителә:

“Чернобыль АЭСындагы һәлакәт нәтижәсендә радиация тәэсиренә дучар булган гражданның социаль яклау турында” 15 май, 1991 ел, №1244-1 Россия Федерациясе законы (алга таба – № 1244-1 РФ законы) (РСФСРның Халкы депутатлары съезды һәм РСФСР Югары Советы хәбәрләре, 1991, № 21, 699 ст., кертелгән үзгәрешләргә исәпкә алып);

“Жирләү һәм күмү эше турында” 12 гыйнвар, 1996 ел, № 8-ФЗ Федераль закон (алга таба – № 8-ФЗ Федераль закон) (Россия Федерациясе законнары жыйнагы, 1996, № 3, 146 ст., кертелгән үзгәрешләргә исәпкә алып);

“Гражданлык хәле актлары турында” 15 ноябрь, 1997 ел, № 143-ФЗ Федераль закон (алга таба – № 143-ФЗ Федераль закон) (Россия Федерациясе законнары жыйнагы, 1997, № 47, 5340 ст., кертелгән үзгәрешләргә исәпкә алып);

“Персональ мәгълүматлар турында” 27 июль, 2006 ел, № 152-ФЗ Федераль закон (алга таба – № 152-ФЗ Федераль закон) (Россия Федерациясе законнары жыйнагы, 2006, № 31 (1 өлеш), 3451 ст., кертелгән үзгәрешләргә исәпкә алып);

“Дәүләт хезмәтләре һәм муниципаль хезмәтләр күрсәтүне оештыру турында” 27 июль, 2010 ел, № 210-ФЗ Федераль закон (алга таба – № 210-ФЗ Федераль закон) (Россия Федерациясе законнары жыйнагы, 2010, № 31, 4179 ст., кертелгән үзгәрешләргә исәпкә алып);

“Электрон имза турында” 6 апрель, 2011 ел, № 63-ФЗ Федераль закон (алга таба – № 63-ФЗ Федераль закон) (Россия Федерациясе законнары жыйнагы, 2011, № 15, 2036 ст., кертелгән үзгәрешләргә исәпкә алып);

“Дәүләт идарәсе системасын камилләштерүнең төп юнәлешләре турында” 7 май, 2012 ел, № 601 Россия Федерациясе Президенты Указы (алга таба – РФ Президентының № 601 Указы) (Россия Федерациясе законнары жыйнагы, 2012, № 19, 2338 ст.);

Чернобыль АЭСындагы һәлакәт нәтижәсендә һәлак булган, нурланыш авыруы һәм Чернобыль һәлакәтенә бәйле рәвештә барлыкка килгән башка төрле авырулар нәтижәсендә үлгән гражданның, шулай ук Чернобыль һәлакәте нәтижәсендәге инвалидлар исәбенә керүче үлгән гражданның жирләүгә гайлә эгъзаларына яки жирләү оештыруны үз өстенә алган затларга пособие түләүнең “Үзләренә хезмәт бурычларын үтәвенә бәйле рәвештә, Чернобыль АЭСындагы һәлакәт һәм Семипалатинск полигонындагы атом-төш сынаулары нәтижәсендә радиация тәэсиренә дучар булган гражданның социаль яклау чаралары бирү, шулай ук Чернобыль һәлакәтенә бәйле рәвештә һәлак булган (үлгән) гражданның жирләүгә пособие түләү тәртібе турында” Россия Федерациясе Хөкүмәтенә 2007 елның 3 мартындагы № 136 карары белән расланган кагыйдәләре (алга таба – Кагыйдәләр) (РФ законнары жыйнагы, 2007, № 11, 1327 ст., кертелгән үзгәрешләргә исәпкә алып);

Зыянны каплау һәм гражданның “Чернобыль АЭСындагы һәлакәт аркасында радиация тәэсиренә дучар булган гражданның социаль яклау турында” Россия Федерациясе законы, “1957 елда “Маяк” житештерү берләшмәсендәге авария һәм Тичә елгасына радиоактив калдыклар элгү

аркасында радиация тәэсиренә дучар булган Россия Федерациясе гражданнын социаль яклау турында” Федераль закон һәм “Семипалатинск полигонында атом-төш сынаулары аркасында радиация йогынтысына дучар булган гражданныга социаль гарантияләр турында” Федераль закон белән күздә тотылган социаль яклау чаралары бирү буенча Россия Федерациясенә чыгым йөкләмәләрен финанс белән тәмин итүнең Россия Федерациясе Хөкүмәтенә 2005 елның 30 августындагы № 542 карары белән расланган кагыйдәләре (РФ законнары жыйнагы, 2005, № 36, 3707 ст., кертелгән үзгәрешләренә исәпкә алып);

“Торакка һәм коммунал хезмәтләр күрсәтүгә түләү өчен субсидияләр бирү системасында мәгълүмати хезмәттәшлек турында” 22.01.2005 ел, № 20 Татарстан Республикасы Министрлар Кабинеты карары (Татарстан Республикасы Министрлар Кабинеты карарлары һәм боерыклары һәм республика башкарма хакимият органнарының норматив актлары жыйнагы, 2005, № 5, 0156 ст.) (кертелгән үзгәрешләренә исәпкә алып);

“Татарстан Республикасы Хезмәт, халыкны эш белән тәмин итү һәм социаль яклау министрлыгы мәсьәләләре” 15.08.2007, № 388 Татарстан Республикасы Министрлар Кабинеты карары (алга таба – № 388 ТР МК карары) (Татарстан Республикасы Министрлар Кабинеты карарлары һәм боерыклары һәм республика башкарма хакимият органнарының норматив актлары жыйнагы, 05.09.2007, № 33, 1178 ст., кертелгән үзгәрешләренә исәпкә алып);

“Татарстан Республикасы дәүләт хакимияте башкарма органнары тарафыннан дәүләт хезмәтләре күрсәтүнең административ регламентларын эшләү һәм раслау тәртибен раслау турында һәм Татарстан Республикасы Министрлар Кабинетының аерым карарларына үзгәрешләр кертү турында” 02.11.2010, № 880 Татарстан Республикасы Министрлар Кабинеты карары белән расланган Татарстан Республикасы дәүләт хакимияте башкарма органнары тарафыннан дәүләт хезмәтләре күрсәтүнең административ регламентларын эшләү һәм раслау тәртибе (алга таба – № 880 Тәртип) (Татарстан Республикасы Министрлар Кабинеты карарлары һәм боерыклары һәм республика башкарма хакимият органнарының норматив актлары жыйнагы, 2010, № 46, 2144 ст., кертелгән үзгәрешләренә исәпкә алып).

1.6. Бу Регламентта түбәндәге терминнар һәм билгеләмәләр кулланыла:

техник хата – дәүләт хезмәте күрсәтүче орган тарафыннан жибәрелгән һәм документка (дәүләт хезмәте күрсәтү нәтижәсенә) кертелгән мәгълүматларның мәгълүмат керткәндә нигез булып торган документлардагы мәгълүматларга туры килмәвенә китергән хата (ялгыш язу, басмада ялгышлык, грамматик яки арифметик хата);

дәүләт хезмәтләре һәм муниципаль хезмәтләр күрсәтүче күпфункцияле үзәкнең ерактагы эш урыны – муниципаль районнарның авыл жирлекләрендә документларны кабул итү һәм бирү, гариза бирүчеләргә консультацияләр үткөрү “тәрәзә”се.

Бу Регламентта дәүләт хезмәте күрсәтү турында гариза (алга таба – гариза) төшенчәсе 27.07.2010 ел, № 210-ФЗ Федераль законның 2 статьясындагы 1 пунктында күздә тотылган дәүләт хезмәтен күрсәтү турында рәсми мөрәжәгатьне

аңлата. Гаризаның тәкъдим ителә торган формасы бу Регламентка 1 нче кушымтада китерелгән.

2. Дәүләт хезмәте күрсәтү стандарты

| Дәүләт хезмәте күрсәтү стандартына таләп атамасы | Стандартка таләпләрнең эчтәлегә | Дәүләт хезмәтен яки таләпне билгеләүче норматив акт |
|--|---|---|
| 2.1. Дәүләт хезмәте күрсәтү атамасы | Чернобыль АЭСындагы һәлакәт нәтижәсендә һәлак булган, нурланыш авыруы һәм Чернобыль һәлакәтенә бәйле рәвештә барлыкка килгән башка төрле авырулар нәтижәсендә үлгән гражданның, шулай ук Чернобыль һәлакәте нәтижәсендә инвалидлар исәбенә керүче үлгән гражданның жирләүгә гаилә әгъзаларына яки жирләү оештыруны үз өстенә алган затларга пособие билгеләү (алга таба – пособие) билгеләү | № 1244-1 РФ законының 14 ст. 4 өл.; Кагыйдәләрнең 1п. |
| 2.2. Дәүләт хезмәтен турыдан-туры күрсәтүче орган (учреждение) атамасы | Татарстан Республикасы Хезмәт, халыкны эш белән тәмин итү һәм социаль яклау министрлыгының Татарстан Республикасы муниципаль районындагы яки шәһәр округындагы Социаль яклау идарәсе (бүлегә) | Кагыйдәләрнең 2 п. |
| 2.3. Дәүләт хезмәте күрсәтү нәтижәсен тасвирлау | Пособие билгеләү (билгеләүдән баш тарту) турында карар | |
| 2.4. Дәүләт хезмәте күрсәтү срогы, шул исәптән дәүләт хезмәте күрсәтүдә катнашучы оешмаларга мөрәжәгать итү зарурлыгын исәпкә алып | Пособие билгеләү (билгеләүдән баш тарту) турында карар бу Регламентның 2.5 пунктында күрсәтелгән гариза һәм документлар алынганнан соң биш ¹ көн эчендә хәл ителә (ведомствоара үзара хезмәттәшлек каналлары аша запрос жибәү кирәк булмаган очракта). Ведомствоара үзара хезмәттәшлек каналлары аша документлар сорау зарурилыгы булганда, дәүләт хезмәте күрсәтү срогы ун көнгә кадәр озайтыла. | |
| 2.5. Дәүләт хезмәте күрсәтү өчен, шулай ук дәүләт хезмәте күрсәтү өчен кирәкле һәм мәжбүри булып торган хезмәтләрне күрсәтү өчен закон яки башка норматив- | 1. Пособие билгеләү турында (почта адресын һәм дәүләт хезмәте алучы тарафыннан кредит оешмасында ачылган счет реквизитларын күрсәтеп) кушымта итеп бирелүче форма нигезендә гариза (1 нче кушымта). Дәүләт хезмәте алучыга акча күчерү өчен, опекун (химаяче) югарыда әйтелгән кредит оешмасында үзе ачкан номиналь счетның реквизитларын күрсәтә. | Кагыйдәләрнең 2 п.; РФ Хөкүмәтенен № 1274 карары |

¹ Монда һәм алга таба процедуралар дөвәмлылыгы эш көннәрендә исәпләнә.

| | | |
|---|--|--|
| <p>хокукий актлар нигезендә мөрәжәгать итүче тапшырырга тиешле кирәкле документларның тулы исемлеге, мөрәжәгать итүче тарафыннан аларны алу ысуллары, шул исәптән электрон формада, аларны күрсәтү тәртибе</p> | <p>2. Үлгән затның социаль ярдәм чараларына хокук бирүче таныклығы күчермәсе.</p> <p>3. Үлемне теркәгәндә, гражданлык хәле актларын теркәү органы тарафыннан бирелүче, билгеләнгән формадагы, үлү турында белешмә күчермәсе.</p> <p>Гариза бирүче, мөрәжәгать иткәндә, шәхесен таныкларчы документ һәм жирләү чыгымнарын раслаучы түләү документларын күрсәтә.</p> <p>Дәүләт хезмәте алучыларның законлы вәкилләре (законнарда күздә тотылган очракларда) яки дәүләт хезмәте алучылар тарафыннан вәкаләт бирелгән затлар, өстәмә рәвештә, дәүләт хезмәте алучының мәнфәгатьләреннән чыгып эш итүгә вәкаләтләрен раслаган документлар күчермәләрен тапшыра.</p> <p>Документлар күчермәләре Россия Федерациясә законнары нигезендә расланмаган очракта төп нөсхәләрен күрсәтеп тапшырыла һәм Идарә (бүлек) белгече тарафыннан раслана.</p> <p>Гаризаны почта аша жибәргәндә, гаризага кушып бирелә торган документлар күчермәләре (шәхесне таныкларчы документ күчермәсеннән гайре) Россия Федерациясә законнары нигезендә расланган булырга тиеш.</p> | |
| <p>2.6. Дәүләт хезмәте күрсәтү өчен кирәкле, дәүләт органнары, жирле үзидарә органнары һәм башка оешмалар карамагында булып, мөрәжәгать итүче тапшыруга хокуклы булган документларның тулы исемлеге, шулай ук мөрәжәгать итүчеләр тарафыннан аларны алу ысуллары, шул исәптән электрон формада, аларны күрсәтү тәртибе: документларны үз карамагында тоткан дәүләт органы, жирле үзидарә органы яки оешма</p> | <p>Ведомствоара хезмәттәшлек каналлары аша Чернобыль АЭСындагы һәлакәт нәтижәсендә һәлак булган, нурланыш авыруы һәм Чернобыль һәлакәтенә бәйле рәвештә барлыкка килгән башка төрле авырулар нәтижәсендә үлгән гражданинның, Чернобыль һәлакәте нәтижәсендәге үлгән инвалидның, үлемен дәүләт теркәве турындагы мәгълүматларны эченә алган документлар алына (гражданлык хәле актларын теркәү органнарыннан сорала).</p> <p>Мөрәжәгать итүче бу пунктта күрсәтелгән мәгълүматлардан торган документлар тапшыруга хокуклы, шул исәптән, мөмкинлек булганда – электрон рәвештә.</p> <p>Мөрәжәгать итүченең югарыда күрсәтеп үтелгән документларны тапшырмавы мөрәжәгать итүчегә дәүләт хезмәте күрсәтүдән баш тартуга нигез булып тормый.</p> | |

| | | |
|--|---|---|
| <p>2.7. Дәүләт хезмәте күрсәтү өчен норматив-хокукий актларда күздә тотылган очрақларда килештерергә тиешле (дәүләт хезмәте күрсәтүче башкарма хакимият органы хәл итә) дәүләт хакимияте органнары һәм аларның структур бүлекчәләре исемлегә</p> | <p>Килештерү таләп ителми.</p> | |
| <p>2.8. Дәүләт хезмәте күрсәтү өчен кирәкле документларны кабул итүдән баш тартуга нигезләрнен тулы исемлегә</p> | <ol style="list-style-type: none"> 1. Бу Регламентның 2.5 пунктында күрсәтелгән документлар исемлегендәге документны тапшырмау. 2. Идарәгә (бүлеккә) гариза һәм документларны (документлар күчermәләрен) № 63-ФЗ һәм № 210-ФЗ Федераль законнар таләпләренә туры китереп электрон имза белән имзаланмаган (расланмаган) электрон документлар рәвешендә тапшыру 3. Документларда билгеләнгән тәртиптә расланмаган бетерүләр, өстәп язучулар, сызылган сүзләр һәм төзәтүләр булу. 4. Мөрәжәгать итүченең Идарәгә (бүлеккә) үлгән кешенең яшәү урыны буенча мөрәжәгать итмәве. 5. Бу Регламентның 1.3 пунктында күрсәтелмәгән затның мөрәжәгать итүе. | <p>№ 8-ФЗ Федераль законның 10 ст. 3 п.</p> |
| <p>2.9. Дәүләт хезмәте күрсәтүне туктатып тору яки аннан баш тарту өчен нигезләрнен тулы исемлегә</p> | <p>Дәүләт хезмәте күрсәтүне туктатып торуга нигезләр билгеләнмәгән. Дәүләт хезмәте күрсәтүдән баш тартуга нигез булып тора: ялган (дөрәслеккә туры килмәгән) мәгълүматлар кергән документлар тапшыру.</p> | |
| <p>2.10. Дәүләт хезмәте күрсәтү өчен дәүләт пошлинасы яки башка төрле түләү алу тәртибе, күләме һәм нигезләре</p> | <p>Дәүләт хезмәте бушлай күрсәтелә.</p> | |
| <p>2.11. Дәүләт хезмәте күрсәтү өчен кирәкле һәм мәжбүри булып торган хезмәтләргә түләү алу</p> | <p>Кирәкле һәм мәжбүри хезмәтләр күрсәтү таләп ителми.</p> | |

| | | |
|--|--|--|
| тәртибе, күләме һәм нигезләре, мондый түләү күләмен исәпләү методикасы турында мәгълүматны керттеп | | |
| 2.12. Дәүләт хезмәте күрсәтү турында рәсми мөрәжәгать тапшырганда һәм мондый хезмәтләр күрсәтү нәтижәсен алганда чиратта көтүнен максималь срогы | Мөрәжәгать итүченең кабул итүне (хезмәт күрсәтү) көтүненең максималь срогы 15 минуттан артмаска тиеш. Дәүләт хезмәте алучыларның аерым категорияләре өчен чират билгеләнмәгән. | № 601 РФ Президенты Указының 1 п. |
| 2.13. Мөрәжәгать итүченең дәүләт хезмәте күрсәтү турында рәсми мөрәжәгатен теркәү срогы | Гариза һәм документлар кергән көнне. | |
| 2.14. Дәүләт хезмәте күрсәтелә торган бүлмәләргә, мөрәжәгать итүчеләрнең көтү һәм аларны кабул итү урынына, мондый хезмәтләрне күрсәтү тәртибе турында визуаль, текстлы һәм мультимедиааль мәгълүмат урнаштыруга карата таләпләр | Дәүләт хезмәте күрсәтү тиешле күрсәткеч язулар белән жиһазландырылган бүлмәләрдә башкарыла. Дәүләт хезмәте алучыларны кабул итү бу максатлар өчен махсус бүлеп бирелгән һәм: янгынга каршы система һәм янгың сүндерү системасы; документлар рәсмиләштерү өчен кирәкле жиһазлар; мәгълүмат стендлары белән жиһазландырылган урыннарда башкарыла. | |
| 2.15. Дәүләт хезмәтенен мөмкинлек һәм сыйфат күрсәткечләре, шул исәптән, дәүләт хезмәте күрсәтелгәндә, гариза бирүченең вазыйфай затлар белән аралашулары саны һәм аларның дәвамлылыгы, дәүләт хезмәтен дәүләт хезмәтләре һәм муниципаль хезмәтләр күрсәтүче күпфункцияле үзәктә, дәүләт | Дәүләт хезмәте күрсәтүнен мөмкинлек күрсәткечләре булып торалар: - Идарә (бүлек) биналарының жәмәгать транспорты йөри торган зонада урнашуы; - кирәкле санда белгечләрнең булуы, шулай ук мөрәжәгать итүчеләрдән документлар кабул итеп алына торган бүлмәләрнең кирәкле санда булуы; - мәгълүмат стендларында, “Интернет” челтәрендә, Министрлыкның рәсми сайтында, Дәүләти һәм муниципаль хезмәтләр күрсәтү бердәм порталында дәүләт хезмәтен күрсәтү ысуллары, тәртибе һәм сроклары турында тулы мәгълүмат булу; - гаризаны электрон рәвештә бирү мөмкинлеге. | № 880 ТР МК карарының 2.4 п.; № 601 РФ Президенты Указының 1 п. |

| | | |
|---|--|--|
| <p>хезмәтләре һәм муниципаль хезмәтләр күрсәтүче күпфункцияле үзәкнең ерактагы эш урыннарында алу мөмкинлеге, дәүләт хезмәте күрсәтүнең барышы турында мәгълүматны алу мөмкинлеге, шул исәптән мәгълүмат-коммуникация технологияләреннән файдаланып</p> | <p>Дәүләт хезмәте күрсәтүнең сыйфат күрсәткечләре булып торалар:</p> <ul style="list-style-type: none"> - документларны кабул итү һәм карап тикшерү сроклары үтәлү; - дәүләт хезмәте күрсәтү нәтижәсен алу срогы үтәлү; - Идарә (бүлек) белгечләре тарафыннан Регламент бозылу очраklарынын (нигезле шикаятләрнең) булу-булмавы; <p>гариза бирүченең Идарә (бүлек) белгечләре белән аралашуы саны:</p> <p>дәүләт хезмәте күрсәтү өчен кирәкле документлар биргәндә, турыдан-туры – бердән артык түгел (консультацияләрне исәпкә алмыйча);</p> <p>дәүләт хезмәте күрсәтү өчен кирәкле документларны почта аша жибәргәндә – бердән артык түгел (консультацияләрне исәпкә алмыйча).</p> <p>Дәүләт хезмәте күрсәткәндә, гариза бирүченең Идарә (бүлек) белгече белән бер тапкыр аралашуының дәвамлылыгы 15 минуттан артык түгел.</p> <p>Дәүләт хезмәте (дәүләт хезмәте күрсәтүгә гариза бирүне дә кертеп) күпфункцияле үзәк, күпфункцияле үзәкнең ерактагы эш урыннары аша күрсәтелми.</p> <p>Гариза бирүче дәүләт хезмәте күрсәтүнең барышы турындагы мәгълүматны http://mtsz.tatarstan.ru сайтынан, Дәүләт хезмәтләре һәм муниципаль хезмәтләрнең бердәм порталынан алырга мөмкин.</p> | |
| <p>2.16. Дәүләт хезмәтен электрон формада күрсәтү үзенчәлекләре</p> | <p>Гариза һәм документлар (документлар күчәрмәләре) Идарәгә (бүлеккә) № 63-ФЗ Федераль закон һәм № 210-ФЗ Федераль закон таләпләре нигезендә, электрон имза белән имзаланган (расланган) электрон документлар рәвешендә жибәрелергә мөмкин.</p> | <p>№ 63-ФЗ Федераль закон; № 210-ФЗ Федераль закон</p> |

3. Административ процедуралар (гамәлләр) составы, эзлеклелеге һәм аларны үтәү сроклары, аларны үтәү тәртибенә карата таләпләр, шул исәптән административ процедураларны (гамәлләрне) электрон формада үтәү үзенчәлекләре, шулай ук административ процедураларны күпфункцияле үзәкләрдә, дәүләт хезмәтләре һәм муниципаль хезмәтләр күрсәтүче күпфункцияле үзәкнең ерактагы эш урыннарында үтәү үзенчәлекләре

3.1. Дәүләт хезмәте күрсәтүдә гамәлләр эзлеклелегенең тасвирламасы

3.1.1. Дәүләт хезмәте күрсәтү түбәндәге административ процедураларны үз эченә ала:

1) гариза бирүчегә консультация бирү, гариза бирүчегә ярдәм күрсәтү, шул исәптән дәүләт хезмәте күрсәтү өчен кирәкле документларны рәсмиләштерү өлешендә дә;

2) пособие билгеләүгә гаризаны кушып бирелүче документлар пакеты белән кабул итү һәм теркәү яисә документларны кабул итүдән баш тарту;

3) мәгълүматлар алу, дәүләт хезмәте күрсәтүдә катнашучы органнарға ведомствоара рәсми мөрәжәгатьләр төзү һәм жиберү;

4) пособие билгеләү (билгеләүдән баш тарту) турында карарны эзерләү һәм кабул итү;

5) гариза бирүчегә дәүләт хезмәте күрсәтү нәтижәсен бирү.

3.1.2. Дәүләт хезмәте күрсәтү буенча гамәлләр эзлеклелегенең блок-схемасы бу Регламентка 2 нче кушымтада бирелә.

3.2. Гариза бирүчегә консультация бирү, гариза бирүчегә ярдәм күрсәтү, шул исәптән дәүләт хезмәте күрсәтү өчен кирәкле документларны рәсмиләштерү өлешендә дә

Гариза бирүче, дәүләт хезмәте алу тәртибе турында консультацияләр алу өчен, Идарәгә (бүлеккә) шәхсән үзе, телефоннан, электрон почта аша, шул исәптән техник мөмкинлек булганда, Татарстан Республикасы Дәүләт хезмәтләре һәм муниципаль хезмәтләр күрсәтү порталы аша һәм (яки) хат белән мөрәжәгать итә.

Идарә (бүлек) белгече, гариза бирүченең мөрәжәгать итү ысулына бәйле рәвештә, шәхсән үзе, телефоннан, почта, электрон почта аша һәм (яки) Татарстан Республикасы Дәүләт хезмәтләре һәм муниципаль хезмәтләр күрсәтү порталы аша мөрәжәгать итүчегә консультация үткәрә, шул исәптән дәүләт хезмәте алу өчен кирәкле документларның составы, формасы һәм эчтәлегенә ягыннан, гариза бланкын бирә, зарурлык булганда гариза бирүчегә ярдәм күрсәтә, шул исәптән дәүләт хезмәте күрсәтү өчен кирәкле документларны рәсмиләштерү өлешендә дә.

Бу пункт билгели торган процедура гариза кергән көнне үтәлә.

Процедура нәтижәсе: консультация, тапшырылган документларның составы, формасы һәм эчтәлегенә ягыннан искәртмәләр, гариза бирүчегә ярдәм күрсәтү, шул исәптән дәүләт хезмәте күрсәтү өчен кирәкле документларны рәсмиләштерү өлешендә дә.

3.3. Пособие билгеләүгә гаризаны кушып бирелүче документлар пакеты

белән кабул итү һәм теркәү яисә документларны кабул итүдән баш тарту

3.3.1. Гариза бирүче, Идарәгә (бүлеккә) жирләүгә социаль пособие билгеләү турында гариза һәм аңа кушып, бу Регламентның 2.5 пункты нигезендә, документлар күчермәләрен бирә.

Гариза һәм документларның Россия Федерациясе законы белән билгеләнгән тәртиптә расланган кушып бирелүче күчермәләре (шәхесне таныклаучы документ күчермәсеннән гайре) почта аша жиберелергә мөмкин.

Гариза һәм № 63-ФЗ Федераль закон һәм № 210-ФЗ Федераль закон таләпләре нигезендә, электрон имза белән имзаланган (расланган) документлар (документлар күчермәләре) электрон документ рәвешендә жиберелергә мөмкин.

Почта аша яки электрон документ рәвешендә тапшырылган гариза һәм документлар (документлар күчермәләре) 3.3 пункты белән күздә тотылган тәртиптә карап тикшерелә.

3.3.2. Идарә (бүлек) белгече түбәндәгеләрне башкара:

законлы вәкил сыйфатында эш итүче гариза бирүченең яисә дәүләт хезмәте алучы тарафыннан вәкаләт бирелгән затның вәкаләтләрен тикшерә;

кирәкле барлык документларның булу-булмавын һәм аларның билгеләнгән таләпләргә җавап бирү-бирмәвен (документларның тиешенчә рәсмиләштерелгәнлеген, документларда билгеләнгән тәртиптә расланмаган бетерүләр, өстәп язучулар, сызылган сүзләр һәм алдан ук әйтелмәгән башка төзәтүләр булу-булмавын) тикшерә.

Документларны кабул итүдән баш тартуға бу Регламентның 2.8 пунктында күрсәтелгән нигезләр булган очракта, Идарә (бүлек) белгече документларны кабул итүдән баш тартуның ачыкланган нигезләренәң эчтәлеген язучу аңлатып, документларны аңа кире кайтара.

Документларны кабул итүдән баш тартуға нигезләр булмаган очракта, Идарә (бүлек) белгече түбәндәгеләрне башкара:

гаризаны кабул итә һәм гаризаларны теркәү журналында (3 нче кушымта) терки;

гариза бирүче шәхсән мөрәҗәгать иткәндә, гариза бирүчегә документларын кабул итү датасы, бирелгән керү номеры турында билге белән расписка тапшыра; гариза почта, шул исәптән электрон почта аша жиберелгәндә, гаризаны кабул итү датасы, бирелгән керү номеры турында хәбәр итү язуын почта, шул исәптән электрон почта аша жиберә.

Бу пункт билгели торган процедуралар гариза һәм документлар кергән көнне үтәлә.

Процедуралар нәтижәсе: кабул ителгән документлар, гаризаларны теркәү журналында теркәү язуы булдыру, расписка яки документларны кабул итүдән баш тарту турында гариза бирүчегә язучу хәбәр итү һәм гариза бирүчегә кире кайтарылган документлар.

3.4. Мәгълүматлар алу, дәүләт хезмәте күрсәтүдә катнашучы органнарға ведомствоара рәсми мөрәҗәгәтьләр төзү һәм жиберү

3.4.1. Идарә (бүлек) белгече, электрон рәвештә, гражданлык хәле актларын теркәү органнарыннан үлү турында мәгълүматлар ала.

3.4.2. Идарәдә (бүлектә) пособие билгеләү (билгеләүдән баш тарту) турында карар кабул итү өчен кирәкле мәгълүматлар булмаганда, Идарә (бүлек) белгече, ведомствоара электрон хезмәттәшлек системасы ярдәмендә, электрон рәвештә, гражданлык хәле актларын теркәү органнарыннан үлү турында мәгълүматлар бирүне сорап, рәсми мөрәжәгатъләр жиберә.

Бу пункт билгели торган процедуралар гариза һәм документлар кәргән көнне үтәлә.

Процедуралар нәтижәсе: электрон рәвештә алынган мәгълүматлар, мәгълүматлар бирү хакында рәсми мөрәжәгатъләр.

3.5. Пособие билгеләү (билгеләүдән баш тарту) турында карарны эзерләү һәм кабул итү

Бу Регламентның 3.4.1 һәм 3.4.2 пунктларында күрсәтелгән алынган мәгълүматлар һәм гариза бирүче тапшырган документлар нигезендә, Идарә (бүлек) белгече түбәндәгеләрне башкара:

дәүләт хезмәте күрсәтүдән баш тарту өчен бу Регламентның 2.9 пунктында күздә тотылган нигезләр булу-булмавын тикшерә;

пособие билгеләү (билгеләүдән баш тарту) турында бу Регламентка 4 нче кушымта нигезендәге форма буенча карар проектын рәсмиләштерә;

карар проектын Идарә (бүлек) житәкчесенә имза куюга жиберә.

Бу пункт билгели торган процедуралар гариза теркәлгән көннән башлап ике көн эчендә үтәлә. Ведомствоара хезмәттәшлек каналлары буенча документлар сорап алу зарурлыгы булганда – рәсми мөрәжәгатъләргә җаваплар кәргән моменттан ике көн эчендә, ләкин гариза теркәлгән көннән башлап җиде көннән дә соңармыйча.

Процедуралар нәтижәсе: пособие билгеләү (билгеләүдән баш тарту) турындагы карар проекты.

3.5.2. Документларны карап тикшергәннән соң, Идарә (бүлек) житәкчесе пособие билгеләү (билгеләүдән баш тарту) турында карарны имзалау һәм Идарә (бүлек) белгеченә жиберә.

Бу пунктча билгели торган процедура документларны пособие билгеләү (билгеләүдән баш тарту) турындагы карар проектын имзалауга жибергән моменттан бер көн эчендә үтәлә.

Процедура нәтижәсе: пособие билгеләү (билгеләүдән баш тарту) турында Идарә (бүлек) житәкчесе тарафыннан имзаланган карар.

3.6. Гариза бирүчегә дәүләт хезмәте күрсәтү нәтижәсен бирү

Идарә (бүлек) белгече:

пособие билгеләү (билгеләүдән баш тарту) турында кабул ителгән карар турында, гаризада күрсәтелгән ысулларның берсе (хат, телефон, смс-хәбәр, электрон почта) белән, гариза бирүчегә хәбәр итә;

билгеләү турында карар кабул ителгән очракта, гариза бирүченең “личное дело”сын рәсмиләштерә (барлык документларны бер папкага туплый).

Бу пунктча билгели торган процедуралар моннан алдагы процедура тәмамланган моменттан бер көн эчендә үтәлә.

Процедуралар нәтижәсе: пособие билгеләү (билгеләүдән баш тарту)

турында кабул ителгән карар хакында гариза бирүчегә хәбәр итү, гариза бирүченең рәсмиләштерелгән “личное дело”сы (унай карар кабул ителгән очракта).

3.7. Дәүләт хезмәте күпфункцияле үзәк, дәүләт хезмәтләре һәм муниципаль хезмәтләр күрсәтүче күпфункцияле үзәкнең ерактагы эш урыннары аша күрсәтелми.

3.8. Техник хаталарны төзәтү

Пособие билгеләү (билгеләүдән баш тарту) турындагы карарны үзгәртеп рәсмиләштерү пособия билгеләү (билгеләүдән баш тарту) турында элегрәк бирелгән карарда жибәрелгән техник хаталарны (ялгыш язу, басмада ялгышлык, грамматик яки арифметик хата) бетерүгә бәйле рәвештә башкарыла.

Пособие билгеләү (билгеләүдән баш тарту) турындагы карарны үзгәртеп рәсмиләштерү гариза бирүчегә дәүләт хезмәте күрсәтү нәтижәсе буларак бирелгән техник хаталы документ өстәлгән теркәлгән гариза (киңәш ителүче форма бу Регламентка 5 нче кушымтада китерелгән) нигезендә башкарыла.

3.8.1. Идарә (бүлек) белгече:

техник хатаны төзәтү турындагы гаризаны кабул итә һәм гаризаларны теркәү журналында (бу Регламентка 3 нче кушымта) терки;

пособие билгеләү (билгеләүдән баш тарту) турында карар проектының үзгәртеп рәсмиләштерү;

пособие билгеләү (билгеләүдән баш тарту) турында үзгәртеп рәсмиләштерелгән карар проектының Идарә (бүлек) житәкчесенә имза куюга жибәрә.

Бу пункт билгели торган процедуралар гариза теркәлгән моменттан бер көн эчендә үтәлә.

Процедуралар нәтижәсе: техник хатаны төзәтү турындагы кабул ителгән, теркәлгән гариза, пособие билгеләү (билгеләүдән баш тарту) турында үзгәртеп рәсмиләштерелгән, Идарә (бүлек) житәкчесенә имза куюга жибәрелгән карар проекты.

3.8.2. Идарә (бүлек) житәкчесе пособие билгеләү (билгеләүдән баш тарту) турында үзгәртеп рәсмиләштерелгән карарны имзалай һәм Идарә (бүлек) белгеченә жибәрә.

Бу пункт билгели торган процедура карар проекты имза куюга жибәрелгән моменттан бер көн эчендә үтәлә.

Процедура нәтижәсе: пособие билгеләү (билгеләүдән баш тарту) турында үзгәртеп рәсмиләштерелгән имзаланган карар.

3.8.3. Идарә (бүлек) белгече пособие билгеләү (билгеләүдән баш тарту) турында үзгәртеп рәсмиләштерелгән карарны, гаризада күрсәтелгән ысулларның берсе белән гариза бирүчегә хәбәр итә.

Бу пункт билгели торган процедуралар моннан алдагы процедура тәмамланган моменттан бер көн эчендә үтәлә.

Процедуралар нәтижәсе: пособие билгеләү (билгеләүдән баш тарту) турында үзгәртеп рәсмиләштерелгән карар хакында гариза бирүчегә хәбәр итү.

4. Дәүләт хезмәте күрсәтүгә контрольлек итү тәртибе һәм формалары

4.1. Дәүләт хезмәте күрсәтү буенча административ процедураларда билгеләнгән гамәлләрнең эзлеклелеген үтәүгә агымдагы контрольлек Идарә (бүлек) житәкчесе тарафыннан Регламент нигезләмәләрен саклауга һәм үтәүгә тикшерүләр үткәру юлы белән башкарыла.

Дәүләт хезмәте күрсәтүгә контрольлек итүне дәүләт хезмәте алуучының яшәу урынында Татарстан Республикасы Хезмәт, халыкны эш белән тәмин итү һәм социаль яклау министрлыгының муниципаль райондагы яки шәһәр округындагы Социаль яклау идарәсе (бүлеге) вазыйфай затлары башкара. Контрольлек итүче вазыйфай затларның вәкаләтләре Идарә (бүлек) турындагы нигезләмәләр һәм вазыйфай регламентлар белән билгеләнә.

Дәүләт хезмәте күрсәтүнең тулылыгы һәм сыйфатына контрольлек дәүләт хезмәте күрсәтүгә җаваплы вазыйфай затларның гамәлләренә (гамәл кылмауларына) шикаятьләр булган мөрәжәгатьләргә карап тикшерүне, тикшерүләр үткәруне, карарлар кабул итү һәм мөрәжәгәткә җаваплар эзерләүне үз эченә ала.

Административ процедураларның үтәлүенә контрольлек формалары булып: делопроизводствоны алып баруга;

документларны карап тикшерү нәтижәләренә законнар (бу Регламент) таләпләренә туры килүенә;

документларны кабул итү сроклары һәм тәртибе үтәлүгә;

дәүләт хезмәте күрсәткәндә нәтижәләргә бирү сроклары һәм тәртибе үтәлүгә тикшерүләр үткәру тора.

Тикшерүләр уздыруның ешлыгы планлы (эш планнары нигезендә) һәм планнан тыш (мөрәжәгать итүченең конкрет мөрәжәгәте буенча) була.

4.2. Гариза бирүчеләрнең хокуклары бозылу тикшерүләр нәтижәсендә ачыкланган очракта, дәүләт хезмәте күрсәтүгә җаваплы гаепле дип танылган вазыйфай затлар Россия Федерациясе законында билгеләнгән тәртиптә җаваплылыкка тартыла.

4.3. Дәүләт хезмәте күрсәтүгә гражданның, аларның берләшмәләре, оешмалары тарафыннан контрольлек итү Идарә (бүлек) эшчәнлегенә дәүләт хезмәте күрсәткәндә ачыклыгы, дәүләт хезмәте күрсәтү тәртибе турында тулы, актуаль һәм дөрөс мәгълүмат алу, дәүләт хезмәте күрсәтү барышында мөрәжәгатьләргә (шикаятьләргә) судка кадәр карап тикшерү мөмкинлегенә ярдәмдә башкарыла.

5. Дәүләт хезмәте күрсәтүче органнарның, шулай ук дәүләт хезмәте күрсәтүче вазыйфай затның яисә хезмәткәренә карарларына һәм гамәлләренә (гамәл кылмауларына) карата гариза бирүче тарафыннан судка кадәр (судтан тыш) шикаять белдерелү

5.1. Дәүләт хезмәте алуучылар Идарәнең (бүлекнең) дәүләт хезмәте күрсәтүдә катнашучы хезмәткәренә гамәлләренә (гамәл кылмауларына)

карата судка кадәр тәртиптә Идарә (бүлек) житәкчесенә шикаяты белдерүгә хоуклы.

Идарә (бүлек) житәкчесе кабул иткән карарларга, гамәлләргә (гамәл кылмауга) карата шикаятылар Министрлыкка шуның белән шөгыйльәнүче министр урынбасары яки министр исеменә бирелә.

Министр урынбасары (министр) кабул иткән карарларга, гамәлләргә (гамәл кылмауга) карата шикаятылар Татарстан Республикасы Министрлар Кабинетына белдереләргә мөмкин.

5.2. Гариза бирүче шикаяты белән мөрәжәгать итә ала, шул исәптән түбәндәге очракларда:

1) дәүләт хезмәте күрсәтү турында гариза бирүченең рәсми мөрәжәгатен теркәү срогы бозылганда;

2) дәүләт хезмәте күрсәтү срогы бозылганда;

3) дәүләт хезмәте күрсәтү өчен, гариза бирүчедән Россия Федерациясенен норматив-хоукуый актларында, Татарстан Республикасының норматив-хоукуый актларында күздә тотылмаган документлар таләп ителгәндә;

4) дәүләт хезмәте күрсәтү өчен, Россия Федерациясе норматив-хоукуый актларында, Татарстан Республикасының норматив-хоукуый актларында күздә тотылган документларны гариза бирүчедән кабул итеп алудан баш тартканда;

5) әгәр баш тартуга нигезләр федераль законнар һәм Россия Федерациясенен алар нигезендә кабул ителгән башка норматив-хоукуый актлары, Татарстан Республикасының норматив-хоукуый актлары нигезендә күздә тотылмаса, дәүләт хезмәте күрсәтүдән баш тартканда;

6) дәүләт хезмәте яки муниципаль хезмәт күрсәтү өчен гариза бирүчедән Россия Федерациясе норматив-хоукуый актларында, Татарстан Республикасының норматив-хоукуый актларында күздә тотылмаган түләү таләп иткәндә;

7) дәүләт хезмәте күрсәтүче орган, дәүләт хезмәте күрсәтүче органның вазыйфай заты дәүләт хезмәте күрсәтү нәтижәсендә бирелгән документлардагы ялгыш язучыларны һәм хаталарны төзәтүдән баш тартканда яисә мондый төзәтүләрнең билгеләнгән срогын бозганда.

5.3. Шикаяты язучыга кәгазьдә яки электрон рәвештә тапшырыла.

Шикаяты почта аша, күпфункцияле үзәк аша, “Интернет” мәгълүмат-телекоммуникация челтәреннән, Министрлыкның рәсми сайтынан (<http://www.mtsz.tatar.ru>), Татарстан Республикасы Дәүләт хезмәтләре һәм муниципаль хезмәтләр күрсәтү порталынан (<http://uslugi.tatar.ru>), Дәүләт хезмәтләре һәм муниципаль хезмәтләр күрсәтүнең (функцияләреннән) бердәм порталынан (<http://www.gosuslugi.ru>) файдаланып жибәреләргә, шулай ук мөрәжәгать итүченә шәхсән кабул итү барышында кабул ителәргә мөмкин.

5.4. Шикаятыне карап тикшерү срогы – аны теркәүгә алганнан соң унбиш эш көне эчендә. Дәүләт хезмәте күрсәтүче органның, дәүләт хезмәте күрсәтүче органның вазыйфай затының мөрәжәгать итүчедән документларын кабул итеп алудан яисә жибәрелгән ялгыш язучыларны һәм хаталарны төзәтүдән баш тартуына карата шикаяты белдерү очрагында яки мондый төзәтүләрнең билгеләнгән срогын бозуга карата шикаяты белдерү очрагында – аны теркәүгә алганнан соң биш эш

көне эчендә.

5.5. Шикаять түбәндәге мәгълүматлардан торырга тиеш:

1) карарларына һәм гамәлләренә (гамәл кылмауларына) карата шикаясть белдерелә торган дәүләт хезмәте күрсәтүче органның атамасы, дәүләт хезмәте күрсәтүче органның вазыйфаи затының яки дәүләт хезмәткәренен исеме;

2) гариза бирүченең – физик затның – фамилиясе, исеме, атасының исеме (соңгысы – булганда), яшәү урыны турында мәгълүматлар яисә атамасы, шулай ук элементгә керү өчен телефон номеры (номерлары), гариза бирүчегә җавап җибәрелергә тиешле электрон почта адресы (адреслары) (булганда) һәм почта адресы;

3) дәүләт хезмәте күрсәтүче органның, дәүләт хезмәте күрсәтүче органның вазыйфаи затының яки дәүләт хезмәткәренен шикаясть белдерелә торган карарлары һәм гамәлләре (гамәл кылмаулары) турында мәгълүматлар;

4) гариза бирүченең дәүләт хезмәте күрсәтүче органның, дәүләт хезмәте күрсәтүче органның вазыйфаи затының яки дәүләт хезмәткәренен карары һәм гамәле (гамәл кылмавы) белән килешмәвенә дәлилләр.

5.6. Шикаятькә шикаястьтә бәян ителгән вакыйгаларны раслаучы документлар күчәрмәләре кушып бирелергә мөмкин. Бу очракта шикаястьтә кушып бирелә торган документлар исемлеге китерелә.

5.7. Шикаятькә шикаястьне тапшырган дәүләт хезмәте алучы имза сала.

5.8. Шикаястьне карап тикшерү нәтижәләре буенча бу Регламентның 5.1 пунктында күрсәтелгән вазыйфаи зат түбәндәге карарларның берсен кабул итә:

1) шикаястьне канәгатьләндерә, шул исәптән дәүләт хезмәте күрсәтүче орган тарафыннан кабул ителгән карарны юкка чыгару рәвешендә, дәүләт хезмәте күрсәтү нәтижәсендә бирелгән документларда дәүләт хезмәте күрсәтүче орган тарафыннан җибәрелгән ялгыш язуларны һәм хаталарны төзәтү, Россия Федерациясенең норматив-хокукый актлары, Россия Федерациясе субъектларының норматив-хокукый актлары нигезендә түләтү күздә тотылмаган акчаны гариза бирүчегә кире кайтарып бирү рәвешендә, шулай ук башка рәвешләрдә;

2) шикаястьне канәгатьләндерүдән баш тарта.

Бу пунктның 1 һәм 2 пунктчаларында күрсәтелгән карар кабул ителгәннән соң килүче көннән дә соңга калмыйча, гариза бирүчегә язмача һәм гариза бирүченең теләге буенча, электрон рәвештә шикаястьне карап тикшерү нәтижәләре турында нигезле җавап җибәрелә.

5.9. Шикаястьне карап тикшерү барышында яки аның нәтижәләре буенча административ хокук бозу яки жинаять составы билгеләре ачыкланган очракта, шикаястьләрне карап тикшерү буенча вәкаләт бирелгән вазыйфаи зат булган материалларны, кичекмәстән, прокуратура органнарына җибәрә.

Чернобыль АЭСындагы һәлакәт нәтижәсендә һәлак булган, нурланыш авыруы һәм Чернобыль һәлакәтенә бәйлә рәвештә барлыкка килгән башка төрле авырулар нәтижәсендә үлгән гражданның, шулай ук Чернобыль һәлакәте нәтижәсендәге инвалидлар исәбенә керүче үлгән гражданның жирләүгә гайлә әгъзаларына яки жирләү оештыруны үз өстенә алган затларга пособие билгеләү буенча дәүләт хезмәте күрсәтүнең административ регламентына 1 нче кушымта

Тәкъдим ителә торган форма

Татарстан Республикасы Хезмәт, халыкны эш белән тәмин итү һәм социаль яклау министрлыгының

(муниципаль райондагы яки шәһәр округындагы)
Социаль яклау идарәсе (бүлгә)
начальнигына

ГАРИЗА № _____

“ _____ ” _____ 20 _____ ел

Мин, _____,

(мөрәжәгать итүченең фамилиясе, исеме, атасының исеме тулысынча)

түбәндәге адрес буенча яшим:

(мөрәжәгать итүченең почта адресы, индекс, телефоны, электрон почтасын күрсәтеп)

| Шәхесне таныклаучы документ атамасы | Сериясе һәм (яки) номеры | Кем тарафыннан бирелүе | Бирелү датасы |
|-------------------------------------|--------------------------|------------------------|---------------|
| | | | |

Түбәндәге документ нигезендә эш итәм: _____

(мөрәжәгать итүченең дәүләт хезмәте алучы мәнфәгәтләрәннән чыгып эш итүгә вәкаләтләрән раслаган документ реквизитлары)

1. “Чернобыль АЭСындагы һәлакәт нәтижәсендә радиация тәэсиренә дучар булган гражданның социаль яклау турында” 15 май, 1991 ел, № 1244-1 Россия Федерациясе законына туры китереп, _____

га (гә)

(пособие алучының фамилиясе, исеме, атасының исеме)

һәлак булган (үлгән) _____ өчен

(үлгән гражданның фамилиясе, исеме, атасының исеме)

пособие билгеләвегезне үтенәм.

(мөрәжәгать итүченең фамилиясе, исеме, атасының исеме)

2. Гаризага кушып, түбәндәге документларны (күчермәләрне) һәм белешмәләрне тапшырам:

| Т-п № | Документлар атамасы | Носхәләр саны |
|-------|---------------------|---------------|
| | | |
| | | |
| | | |

3. Билгеләнгән түләүне күчерергә:

счет реквизитлары _____

(дәүләт хезмәтен алучы яки аның законлы вәкиле тарафыннан, законда билгеләнгән тәртиптә ачылган счет реквизитлары күрсәтелә.)

почта бүлеге реквизитлары _____

(дәүләт хезмәтен алучының яки аның законлы вәкиленең почта бүлеге реквизитлары күрсәтелә)

4. Тапшырылган мәгълүматларның дөрөслеге, шулай ук алар кергән документларның чынлыгы өчен җаваплылыкны үз өстемә алам. Түләүләрне туктатуга (үзгәртүгә) сәбәп булырлык шартлар туу турында үз вакытында хәбәр итү йөкләмәсе турындагы нигезләмә белән таныштым.

5. 2006 елның 27 июлендәге “Персональ мәгълүматлар турында” № 152-ФЗ Федераль законга нигезләнеп, бу Гаризада күрсәтелгән шәхси мәгълүматларны жыюга, эшкәртүгә, шул исәптән автоматлаштырылган эшкәртүгә, саклауга һәм персональ мәгълүматны алмашу системасындагы өченче затларга тапшыруга ризалыгымны бирәм:

(дәүләт хезмәте алучының, шулай ук гариза дәүләт хезмәте алучының мәнфәгатьләрен яклаучы зат тарафыннан бирелгән очракта, гариза бирүченең Ф.И.О. күрсәтелә)

(гариза бирүченең имзасы)

Гариза бирүче:

“ ” _____ 20__ ел

(дәүләт хезмәте алучының, гариза бирүченең яисә дәүләт хезмәте алучының мәнфәгатьләрен законда билгеләнгән тәртиптә расланган ышанычнамә нигезендә яклаучы затның Ф.И.О.) _____ (имза)

6. Мәгълүматны, шул исәптән дәүләт хезмәтен күрсәтү турында (күрсәтүдән баш тарту турында) _____ алырга риза.

(язмача, телефоннан, смс-хәбәр итеп, электрон почта белән)

“ ” _____ 20__ ел

Имза _____

Гариза һәм документлар кабул ителде _____ 20__ ел

(белгеч имзасы, тулы имза)

Өзеп алу сызгысы
Расписка-хәбәрнамә

Гариза бирүчене теркәү номеры

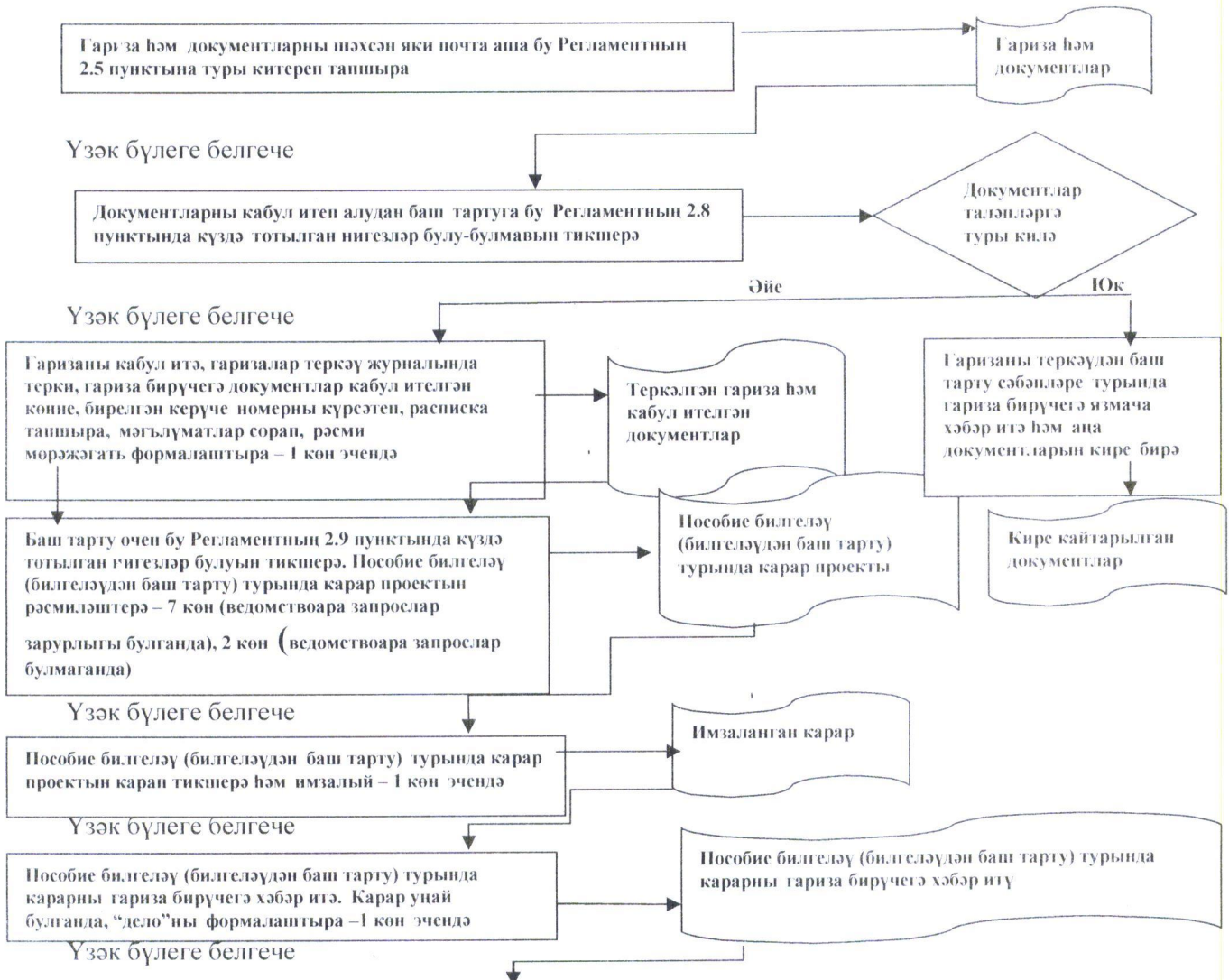
Документлар саны ___ берәмл. ___ биттә

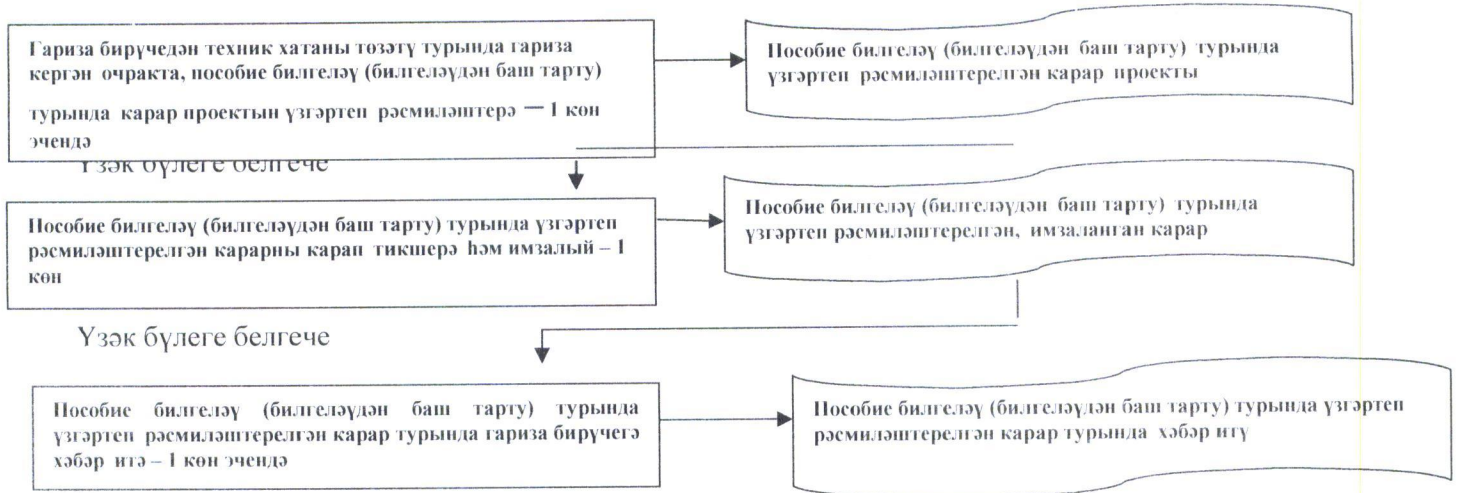
Документларны кабул итте _____ 20 _____ ел
(вазыйфа) (имза) (тулы имза) (дата)

Чернобыль АЭСындагы һәлакәт нәтижәсендә һәлак булган, нурланыш авыруы һәм Чернобыль һәлакәтенә бәйлә рәвештә барлыкка килгән башка төрлө авырулар нәтижәсендә үлгән гражданны, шулай ук Чернобыль һәлакәте нәтижәсендәге инвалидлар исәбенә керүче үлгән гражданны жирләүгә гаилә әгъзаларына яки жирләү оештыруны үз өстенә алган затларга пособие билгеләү буенча дәүләт хезмәте күрсәтүнең административ регламентына 2 нче кушымта

Чернобыль АЭСындагы һәлакәт нәтижәсендә һәлак булган, нурланыш авыруы һәм Чернобыль һәлакәтенә бәйлә рәвештә барлыкка килгән башка төрлө авырулар нәтижәсендә үлгән гражданны, шулай ук Чернобыль һәлакәте нәтижәсендәге инвалидлар исәбенә керүче үлгән гражданны жирләүгә гаилә әгъзаларына яки жирләү оештыруны үз өстенә алган затларга пособие билгеләү буенча дәүләт хезмәте күрсәтүнең гамәлләр эзлеклелеге блок-схемасы

Гариза бирүче





Чернобыль АЭСындагы һәлакәт нәтижәсендә һәлак булган, нурланыш авыруы һәм Чернобыль һәлакәтенә бәйлә рәвештә барлыкка килгән башка төрлө авырулар нәтижәсендә үлгән гражданны, шулай ук Чернобыль һәлакәте нәтижәсендәге инвалидлар исәбенә керүче үлгән гражданны жирләүгә гаилә әгъзаларына яки жирләү оештыруны үз өстенә алган затларга пособие билгеләү буенча дәүләт хезмәте күрсәтүнең административ регламентына 3 нче кушымта

Гаризаларны теркәү
ЖУРНАЛЫ

| Т-п № | Мөрәжәгать итү көне | Мөрәжәгатьнең номеры | Гражданның ФИО | Адрес | Мөрәжәгать итү сәбәпләре | Мөрәжәгатьнең нәтижеләре |
|-------|---------------------|----------------------|----------------|-------|--------------------------|--------------------------|
| | | | | | | |

Чернобыль АЭСындагы һәлакәт нәтижәсендә һәлак булган, нурланыш авыруы һәм Чернобыль һәлакәтенә бәйле рәвештә барлыкка килгән башка төрле авырулар нәтижәсендә үлгән гражданны, шулай ук Чернобыль һәлакәте нәтижәсендәге инвалидлар исәбенә керүче үлгән гражданны жирләүгә гаилә әгъзаларына яки жирләү оештыруны үз өстенә алган затларга пособие билгеләү буенча дүүләт хезмәте күрсәтүнең административ регламентына 4 нче кушымта

Тәкъдим ителә торган форма

Татарстан Республикасы Хезмәт, халыкны эш белән тәмин итү һәм социаль яклау министрлыгының

(муниципаль райондагы яки шәһәр округындагы)
Социаль яклау идарәсе (бүлегә)

**Чернобыль АЭСындагы һәлакәт нәтижәсендә һәлак булган, нурланыш авыруы һәм Чернобыль һәлакәтенә бәйле рәвештә барлыкка килгән башка төрле авырулар нәтижәсендә үлгән гражданны, шулай ук Чернобыль һәлакәте нәтижәсендәге инвалидлар исәбенә керүче үлгән гражданны жирләүгә гаилә әгъзаларына яки жирләү оештыруны үз өстенә алган затларга пособие билгеләү (билгеләүдән баш тарту) турында
карап**

“ _____ ”

№ _____

1. Фамилия, исем, атасының исеме _____
2. Туган елы _____
3. Яшәү урыны адресы _____
4. “Чернобыль АЭСындагы һәлакәт нәтижәсендә радиация тәэсиренә дучар булган гражданны социаль яклау турында” 15 май, 1991 ел, № 1244-1 Россия Федерациясе законына туры китереп, һәлак булган (үлгән) _____ өчен _____ сум _____ тиен
(үлгән гражданның фамилиясе, исеме, атасының исеме)
пособие билгеләргә.
5. Пособие өчен мөрәжәгать итү көне _____
6. Пособие билгеләүдән баш тартырга _____

Социаль яклау идарәсе (бүлегә)

начальнигы _____
(имза) (тулы имза)

Белгеч _____
(имза) (тулы имза)

Чернобыль АЭСындагы һәлакәт нәтижәсендә һәлак булган, нурланыш авыруы һәм Чернобыль һәлакәтенә бәйлә рәвештә барлыкка килгән башка төрле авырулар нәтижәсендә үлгән гражданны, шулай ук Чернобыль һәлакәте нәтижәсендәге инвалидлар исәбенә керүче үлгән гражданны жирләүгә гаилә әгъзаларына яки жирләү оештыруны үз өстенә алган затларга пособие билгеләү буенча дәүләт хезмәте күрсәтүнең административ регламентына 5 нче кушымта

Татарстан Республикасы Хезмәт, халыкны эш белән тәмин итү һәм социаль яклау министрлыгының

(муниципаль райондагы яки шәһәр округындагы)
Социаль яклау идарәсе (бүлгә)
начальнигына

Тәкъдим ителә торган форма

Техник хатаны төзәтү турында гариза

Мин, _____,

(гариза бирүченең фамилиясе, исеме, атасының исеме тулысынча күрсәтелә)

түбәндәге адрес буенча яшим: _____

(индексның күрсәтүе, гариза бирүченең почта адресы, телефоны, электрон адресы)

(гариза бирүченең шәхесен таныкларчы документ атамасы, аның сериясе, номеры, биру көне,

документны биргән орган атамасы)

Социаль ярдәм чараларын билгеләү (билгеләүдән баш тарту) турындагы

№ _____
караш датасы _____ карар номеры _____

карада жибәрелгән техник хатаны _____
төзәтүне үтенәм.

Дәүләт хезмәтен күрсәтү (күрсәтүдән баш тарту) турында мәгълүматны
_____ алырга риза.

(язмача, телефоннан, смс-хәбәр итеп, электрон почта белән)

“ ” _____ 20__ ел

Имза _____

“ ” _____ 20__ ел

_____ (гариза бирүче имзасы)

_____ (тулы имза)

Чернобыль АЭСындагы һәлакәт нәтижәсендә һәлак булган, нурланыш авыруы һәм Чернобыль һәлакәтенә бәйле рәвештә барлыкка килгән башка төрле авырулар нәтижәсендә үлгән гражданны, шулай ук Чернобыль һәлакәте нәтижәсендәге инвалидлар исәбенә керүче үлгән гражданны жирләүгә гаилә әгъзаларына яки жирләү оештыруны үз өстенә алган затларга пособие билгеләү буенча дәүләт хезмәте күрсәтүен административ регламентына кушымта (белешмә)

Чернобыль АЭСындагы һәлакәт нәтижәсендә һәлак булган, нурланыш авыруы һәм Чернобыль һәлакәтенә бәйле рәвештә барлыкка килгән башка төрле авырулар нәтижәсендә үлгән гражданны, шулай ук Чернобыль һәлакәте нәтижәсендәге инвалидлар исәбенә керүче үлгән гражданны жирләүгә гаилә әгъзаларына яки жирләү оештыруны үз өстенә алган затларга пособие билгеләү буенча дәүләт хезмәте күрсәтүгә җаваплы органнар һәм вазыйфай затлар турында мәгълүматлар

1. Татарстан Республикасы Хезмәт, халыкны эш белән тәмин итү һәм социаль яклау министрлыгының Татарстан Республикасы муниципаль районнарындагы яки шәһәр округларындагы Социаль яклау идарәләре (бүлекләре)

| Идарә (бүлек) атамасы | Телефоны | Адресы |
|--|-------------------------------|--|
| Әгерҗе муниципаль районындагы Социаль яклау бүлеге | (85551) 2-10-86 2-26-39 | 422230, Әгерҗе ш., К.Маркс ур., 8 й. Agreez.Usz@tatar.ru |
| Азнакай муниципаль районындагы Социаль яклау бүлеге | (85592) 7-25-10 7-14-25 | 423330, Азнакай ш., Болгар ур., 9 й. Usz.Azn@tatar.ru |
| Аксубай муниципаль районындагы Социаль яклау бүлеге | (84344) 2-73-68 2-82-75 | 423060, Аксубай ш.т.б., Ленин ур., 8 й. Usz.Aksubaev@tatar.ru |
| Актаныш муниципаль районындагы Социаль яклау бүлеге | (85552) 3-11-46 3-12-81 | 423740, Актаныш ав., Юбилей ур., 45 й. Usz.Aktanysh@tatar.ru |
| Алексеевск муниципаль районындагы Социаль яклау бүлеге | (84341) 2-41-40 2-46-46 | 422900, Алексеевск ш.т.б., Казак ур., 8 й. Usz.Alekseevsk@tatar.ru |
| Әлки муниципаль районындагы Социаль яклау бүлеге | (84346) 2-08-90 2-08-91 | 422870, Базарлы Матак ав., Ленин ур., 9 й. Usz.Alkeev@tatar.ru |
| Әлмәт муниципаль районындагы Социаль яклау идарәсе | (8553) 32-45-50 | 423452, Әлмәт ш., 8 Марс ур., 21а й. Usz.Almet@tatar.ru |

| Идарә (бүлек) атамасы | Телефоны | Адресы |
|---|-------------------------------|---|
| Апас муниципаль районындагы Социаль яклау бүлеге | (84376) 2-11-84 2-10-81 | 422350, Апас ав., Шоссе ур., 5 й. Usz.Apastovo@tatar.ru |
| Арча муниципаль районындагы Социаль яклау бүлеге | (84366) 3-13-53 3-13-33 | 422000, Арча ш., Банк ур., 6в й. Usz.Arsk@tatar.ru |
| Әтнә муниципаль районындагы Социаль яклау бүлеге | (84369) 2-16-60 2-16-57 | 422750, Олы Әтнә ав., Октябрь ур., 9 й. Usz.Atnya@tatar.ru |
| Баулы муниципаль районындагы Социаль яклау бүлеге | (85569) 5-10-50 5-66-81 | 423930, Баулы ш., Жиңү мәйданы, 4 й. usz.bavly@tatar.ru |
| Балтач муниципаль районындагы Социаль яклау бүлеге | (84368) 2-44-78 | 422250, Балтач ав., Һ.Такташ ур., 3а й. Usz.Baltasi@tatar.ru |
| Бөгелмә муниципаль районындагы Социаль яклау бүлеге | (85594) 4-20-05 4-26-64 | 423231, Бөгелмә ш., Совет ур., 56 й. Usz.Bugulma@tatar.ru |
| Буа муниципаль районындагы Социаль яклау бүлеге | (84374) 3-32-10 3-35-35 | 422430, Буа ш., Ленин ур., 52 й. Usz.Buinsk@tatar.ru |
| Югары Ослан муниципаль районындагы Социаль яклау бүлеге | (84379) 2-17-57 2-13-01 | 422570, Югары Ослан ав., Медгородок ур. Usz.V-uslon@tatar.ru |
| Биектау муниципаль районындагы Социаль яклау бүлеге | (84365) 2-32-43 | 422700, Биектау т/ю ст. б., Профсоюзлар ур., 1а й. Usz.Vgora@tatar.ru |
| Чүпрәле муниципаль районындагы Социаль яклау бүлеге | (84375) 2-38-07 2-31-52 | 422470, Иске Чүпрәле ав., Үзәк ур., 15 й. Drozh.Usz@tatar.ru |
| Алабуга муниципаль районындагы Социаль яклау бүлеге | (85557) 7-51-55 7-87-86 | 423600, Алабуга ш., Спас ур., 3 й.; Usz.Elabuga@tatar.ru |
| Зәй муниципаль районындагы Социаль яклау бүлеге | (85558) 7-10-64 3-43-59 | 423520, Зәй ш., Крупская ур, 6 й. Usz.Zainsk@tatar.ru |
| Зеленодол муниципаль районындагы Социаль яклау бүлеге | (84371) 5-58-80 5-79-90 | 420540, Зеленодол ш., Ленин ур., 25 й. Usz.Zeldol@tatar.ru |
| Кайбыч муниципаль районындагы Социаль яклау бүлеге | (84370) 2-14-07 2-11-13 | 422330, Олы Кайбыч ав., Кояшлы бульвар, 7 й. Usz.Kaybicy@tatar.ru |
| Кама Тамагы муниципаль районындагы Социаль яклау бүлеге | (84377) 2-15-57 2-12-45 | 422820, Кама Тамагы ш.т.б., Карл Маркс ур., 2 й. Usz.K-uste@tatar.ru |
| Кукмара муниципаль районындагы Социаль яклау бүлеге | (84364) 2-84-76 2-64-65 | 422110, Кукмара ш.т.б., Ворошилов ур., 44 й. Usz.Kukmor@tatar.ru |
| Лаеш муниципаль районындагы Социаль | (84378) 2-47-31 | 422610, Лаеш ш.т.б., Беренче Май ур., 35 й. |

| Идарә (бүлек) атамасы | Телефоны | Адресы |
|---|--|---|
| яклау бүлеге | 2-49-70 | Osz.Laishevo@tatar.ru |
| Лениногорск муниципаль районындагы Социаль яклау бүлеге | (85595) 5-07-51 6-02-26 | 423250, Лениногорск ш., Горький ур., 21 й. Usz.Leninogorsk@tatar.ru |
| Мамадыш муниципаль районындагы Социаль яклау бүлеге | (85563) 3-12-36 | 422190, Мамадыш ш., Совет ур., 10 й. Usz.Mamadysh@tatar.ru |
| Менделеев муниципаль районындагы Социаль яклау бүлеге | (85549) 2-23-00 | 423650, Менделеев ш., Бурмистров ур., 7а й. Usz.Mendeleev@tatar.ru |
| Минзәлә муниципаль районындагы Социаль яклау бүлеге | (85555) 3-26-59 3-19-77 3-14-52 | 423700, Минзәлә ш., Ленин ур., 80 й. Usz.Menzelinsk@tatar.ru |
| Мөслим муниципаль районындагы Социаль яклау бүлеге | (85556) 2-57-37 | 423970, Мөслим ав., Пушкин ур., 47 й. Usz.Muslyumovo@tatar.ru |
| “Чаллы шәһәре” муниципаль берәмлегендәге Социаль яклау идарәсе | (8552) 34-48-48 58-71-52 | 423805, Чаллы ш., проспект Х.Туфана, д. 23 Usz.Chelny@tatar.ru |
| Түбән Кама муниципаль районындагы Социаль яклау бүлеге | (8555) 45-39-20 45-43-86 45-43-89 | 423570, Түбән Кама ш., Тынычлык пр., 60 й. usznizhnekamck@tatar.ru |
| Яңа Чишмә муниципаль районындагы Социаль яклау идарәсе | (84348) 2-20-15 | 423190, Яңа Чишмә ав., Совет ур., 80 й. Usz.Novoshesh@tatar.ru |
| Нурлат муниципаль районындагы Социаль яклау бүлеге | (84345) 2-06-62 2-06-55 2-39-88 | 423042, Нурлат ш., Мәктәп ур., 8 й. Usz.Nurlat@tatar.ru |
| Питрәч муниципаль районындагы Социаль яклау бүлеге | (84367) 3-06-68 3-06-72 | 422770, Питрәч ав., Совет ур., 20 й. Usz.Pitriash@tatar.ru |
| Балык Бистәсе муниципаль районындагы Социаль яклау бүлеге | (84361) 2-11-57 2-39-62 | 422650, Балык Бистәсе ав., Завод ур., 6а й. Usz.R-sloboda@tatar.ru |
| Саба муниципаль районындагы Социаль яклау бүлеге | (84362) 2-34-37 | 422060, Байлар Сабасы ав., Тукай ур., 87 й. Usz.Saby@tatar.ru |
| Сарман муниципаль районындагы Социаль яклау бүлеге | (85559) 2-45-72 2-49-87 | 423350, Сарман ав., Куйбышев ур., 36 й. Usz.Sarmanovo@tatar.ru |
| Спас муниципаль районындагы Социаль яклау бүлеге | (84347) 3-08-81 3-00-00 3-08-98 | 422864, Болгар ш., Хирург Шеронов ур., 13 й. Usz.Bolgar@tatar.ru |
| Тәтеш муниципаль | (84373) | 422370, Тәтеш ш., |

| Идарә (бүлек) атамасы | Телефоны | Адресы |
|--|--|---|
| районындагы Социаль яклау бүлеге | 2-62-31 | Ленин ур., 114 й. Usz.Tetyushi@tatar.ru |
| Тукай муниципаль районындагы Социаль яклау бүлеге | (8552) 70-00-57 | 423807, Чаллы ш., М.Жәлил проспекты, 46 й. Usz.Tukaev@tatar.ru |
| Теләче муниципаль районындагы Социаль яклау бүлеге | (84360) 2-13-41 | 422080, Теләче ав., Большая Нагорная ур., 5 й. Usz.Tulachi@tatar.ru |
| Чирмешән муниципаль районындагы Социаль яклау бүлеге | (84396) 2-57-05 2-50-94 | 423100, Чирмешән ав., Гагарин ур, 7 й. Usz.Cheremshan@tatar.ru |
| Чистай муниципаль районындагы Социаль яклау бүлеге | (84342) 5-55-73 5-11-50 | 422980, Чистай ш., Урицкий ур., 45 й. Usz.Chistopol@tatar.ru |
| Ютазы муниципаль районындагы Социаль яклау бүлеге | (85593) 2-21-43 2-82-91 2-84-41 | 423950, Урыссу ш.т.б., Пушкин ур., 105/1 й. Usz.Utazy@tatar.ru |
| Казан шәһәре муниципаль берәмлегенең Авиатөзелеш районындагы Социаль яклау бүлеге | 571-58-00 | 420036, Казан ш., Тимирязев ур., 8 й. Usz.Avia@tatar.ru |
| Казан шәһәре муниципаль берәмлегенең Вахитов районындагы Социаль яклау бүлеге | 238-10-55 | 420197, Казан ш., Вишневский ур., 10 й. Usz.Vahit@tatar.ru |
| Казан шәһәре муниципаль берәмлегенең Киров районындагы Социаль яклау бүлеге | 554-47-80 | 420102, Казан ш., Галимжан Баруди ур., 5 й.; Usz. Kirov@tatar.ru |
| Казан шәһәре муниципаль берәмлегенең Мәскәү районындагы Социаль яклау бүлеге | 544-89-94 | 420095, Казан ш., Блюхер ур., 81а й. Usz.Moskov@tatar.ru |
| Казан шәһәре муниципаль берәмлегенең Яңа Савин районындагы Социаль яклау бүлеге | 523-75-82 | 420124, Казан ш., Хөсәен Ямашев проспекты, 37 й. Usz.Novosavin@tatar.ru |
| Казан шәһәре муниципаль берәмлегенең Идел буе районындагы Социаль яклау бүлеге | 224-04-20 | 420110, Казан ш., Рихард Зорге ур., 39 й. Usz.Priv@tatar.ru |
| Казан шәһәре муниципаль берәмлегенең Совет районындагы Социаль яклау бүлеге | 273-18-06 | 420073, Казан ш., Гадел Кутуй ур., 33 й.; Usz.SovOR@tatar.ru |

2. Татарстан Республикасы Хезмэт, халыкны эш белән тәмин итү һәм социаль яклау министрлыгы

| Вазыйфасы | Телефоны | Электрон адресы |
|--|-----------|---------------------------|
| Министр | 557-20-01 | mtsz@tatar.ru |
| Министр урынбасары | 557-20-08 | Natalya.Bytaeva@tatar.ru |
| Социаль ярдәм чаралары методологиясе бүлеге начальнигы | 557-20-77 | Elena.Zenina@tatar.ru |
| Социаль ярдәм чаралары аудиты бүлеге начальнигы | 557-20-86 | Elvira.Pislegina@tatar.ru |

3. Татарстан Республикасы Министрлар Кабинеты

| Вазыйфасы | Телефоны | Электрон адресы |
|--|-----------|-----------------|
| Татарстан Республикасы Министрлар Кабинеты аппаратының Социаль үсеш идарәсе начальнигы | 264-77-29 | pisma@tatar.ru |