

**МИНИСТЕРСТВО  
ТРУДА, ЗАНЯТОСТИ  
И СОЦИАЛЬНОЙ ЗАЩИТЫ  
РЕСПУБЛИКИ ТАТАРСТАН**



**ТАТАРСТАН РЕСПУБЛИКАСЫ  
ХЕЗМӘТ, ХАЛЫКНЫ ЭШ БЕЛӘН  
ТӘЭМИН ИТҮ ҺӘМ СОЦИАЛЬ  
ЯКЛАУ МИНИСТРЛЫГЫ**

**ПРИКАЗ**

14.04.2015

**БОЕРЫК**

№ 231

г.Казань

Татарстан Республикасы Юстиция министрлыгында 2015 елның 5 июнендә теркәлдә,  
№ 2745

Озак вакыт бөөренәң житәрлек дәрәжәдә  
эшләмәвеннән интегүче, амбулатор гемодиализ  
ысулы белән дәва алучы затларга амбулатор гемодиализ  
үтү урынына транспортта бару һәм яшәү урынына  
кире кайтуга чыгымнарын каплауга  
компенсация билгеләү һәм онкология чирләреннән  
интегүче затларга Татарстан Республикасының  
махсуслаштырылган онкология ярдәме күрсәтүче  
дәүләт сәламәтлек саклау системасы  
медицина оешмаларына транспортта бару  
һәм яшәү урынына кире кайтуга чыгымнарын  
каплауга компенсация билгеләү буенча  
дәүләт хезмәте күрсәтүнең административ регламентын  
раслау турында

“Дәүләти һәм муниципаль хезмәтләр күрсәтүне оештыру турында” 27  
июль, 2010 ел, № 210-ФЗ Федераль законны үтәү йөзеннән боерык бирәм:

1. Озак вакыт бөөренәң житәрлек дәрәжәдә эшләмәвеннән интегүче,  
амбулатор гемодиализ ысулы белән дәва алучы затларга амбулатор гемодиализ  
үтү урынына транспортта бару һәм яшәү урынына кире кайтуга чыгымнарын  
каплауга компенсация билгеләү һәм онкология чирләреннән интегүче затларга  
Татарстан Республикасының махсуслаштырылган онкология ярдәме күрсәтүче  
дәүләт сәламәтлек саклау системасы медицина оешмаларына транспортта бару  
һәм яшәү урынына кире кайтуга чыгымнарын каплауга компенсация билгеләү

буенча дәүләт хезмәте күрсәтүнең кушымта итеп бирелүче административ регламентын (алга таба – Регламент) расларга.

2. “Республика матди ярдәм (компенсация түләүләре) үзәге” дәүләт казна учреждениесе директоры Р.Р.Фәйзуллинга: Регламент нигезләмәләрен тайпылышсыз үтәүне тәмин итәргә.

3. Бу боерыкның үтәлешен контрольдә тотуны министр урынбасары Н.В.Бутаевага йөкләргә.

**Министр**



**Э.Ә.Зарипова**

Татарстан Республикасы Хезмэт, халыкны эш белән тәэмин итү һәм социаль яклау министрлыгының  
14.04.2015 ел, № 231 бoерыгы белән расланды

**Озак вакыт бoеренең житәрлек дәрәжәдә эшләмәвеннән интегүче, амбулатор гемодиализ ысулы белән дәва алучы затларга амбулатор гемодиализ үтү урынына транспортта бару һәм яшәү урынына кире кайтуга чыгымнарын каплауга компенсация билгеләү һәм онкология чирләрәннән интегүче затларга Татарстан Республикасының махсулаштырылган онкология ярдәме күрсәтүче дәүләт сәламәтлек саклау системасы медицина оешмаларына транспортта бару һәм яшәү урынына кире кайтуга чыгымнарын каплауга компенсация билгеләү буенча дәүләт хезмәте күрсәтүнең административ регламенты**

### **1. Гомуми нигезләмәләр**

1.1. Озак вакыт бoеренең житәрлек дәрәжәдә эшләмәвеннән интегүче, амбулатор гемодиализ ысулы белән дәва алучы затларга амбулатор гемодиализ үтү урынына транспортта бару һәм яшәү урынына кире кайтуга чыгымнарын каплауга компенсация билгеләү һәм онкология чирләрәннән интегүче затларга Татарстан Республикасының махсулаштырылган онкология ярдәме күрсәтүче дәүләт сәламәтлек саклау системасы медицина оешмаларына транспортта бару һәм яшәү урынына кире кайтуга чыгымнарын каплауга компенсация билгеләү буенча дәүләт хезмәте күрсәтүнең бу административ регламенты (алга таба – Регламент) озак вакыт бoеренең житәрлек дәрәжәдә эшләмәвеннән интегүче, амбулатор гемодиализ ысулы белән дәва алучы затларга амбулатор гемодиализ үтү урынына транспортта бару һәм яшәү урынына кире кайтуга чыгымнарын каплауга компенсация билгеләү һәм онкология чирләрәннән интегүче затларга Татарстан Республикасының махсулаштырылган онкология ярдәме күрсәтүче дәүләт сәламәтлек саклау системасы медицина оешмаларына транспортта бару һәм яшәү урынына кире кайтуга чыгымнарын каплауга компенсация билгеләү буенча дәүләт хезмәте күрсәтү (алга таба – дәүләт хезмәте күрсәтү) стандартын һәм тәртибен билгели.

1.2. Дәүләт хезмәте алучылар:

жан башына уртача керемнәре Татарстан Республикасында билгеләп куелган яшәү минимумының икеләтелгән зурлыгыннан азрак булган, озак вакыт бoеренең житәрлек дәрәжәдә эшләмәвеннән интегүче, амбулатор гемодиализ ысулы белән дәва алучы затлар;

жан башына уртача керемнәре Татарстан Республикасында билгеләп куелган яшәү минимумының икеләтелгән зурлыгыннан азрак булган, онкология чирләрәннән интегүче затлар.

1.3. Дәүләт хезмәте күрсәтүгә мөрәжәгать итүчеләр (алга таба – гариза бирүче) булып бу Регламентның 1.2 пунктында күрсәтелгән дәүләт хезмәте алучылар яки аларның законлы вәкилләре (законнар белән күздә тотылган очракларда), яисә закон белән билгеләнгән тәртиптә рәсмиләштерелгән

ышанычнамә нигезендә эш итүгә дәүләт хезмәте алучылар тарафыннан вәкаләт бирелгән затлар тора.

1.4. Дәүләт хезмәте дәүләт хезмәте алучының яшәү урынында “Республика матди ярдәм (компенсация түләүләре) үзәге” дәүләт казна учреждениесенен Татарстан Республикасы муниципаль районындагы яки шәһәр округындагы бүлгеге (алга таба – Үзәк бүлгеге) тарафыннан күрсәтелә.

1.4.1. Үзәк бүлекләренен урнашу урыны, белешмәләр алу өчен телефоннары, электрон почта адресы турындагы мәгълүмат бу Регламентка белешмә-кушымтада китерелгән.

Үзәк бүлегенен эш графигы: шимбә һәм якшәмбедән тыш көн саен. Эш сәгатьләре “Республика матди ярдәм (компенсация түләүләре) үзәге” дәүләт казна учреждениесенен эчке тәртип кагыйдәләре нигезендә билгеләнә.

1.4.2. Дәүләт хезмәте күрсәтү турында мәгълүмат алынырга мөмкин:

1) Татарстан Республикасы Хезмәт, халыкны эш белән тәмин итү һәм социаль яклау министрлыгында, Үзәк бүлекләрендә урнашкан, дәүләт хезмәте күрсәтү турында визуаль һәм текстлы мәгълүматтан торган, дәүләт хезмәте турында мәгълүмати стендлар аша. Мәгълүмат стендларына урнаштырылучы мәгълүмат дәүләт хезмәте турында бу Регламентның 1.1, 1.4.1, 2.3, 2.5, 2.8, 2.10, 2.11, 5.1 пунктларында (пунктчаларында) булган белешмәләренә үз эченә ала;

2) “Интернет” челтәре аша:

Татарстан Республикасы Хезмәт, халыкны эш белән тәмин итү һәм социаль яклау министрлыгының рәсми сайтында: <http://www.mtsz.tatarstan.ru>;

3) Үзәк бүлегенә, Татарстан Республикасы Хезмәт, халыкны эш белән тәмин итү һәм социаль яклау министрлыгына телдән мөрәжәгать иткәндә (шәхсән яки телефон аша);

4) Үзәк бүлегенә, Татарстан Республикасы Хезмәт, халыкны эш белән тәмин итү һәм социаль яклау министрлыгына язмача (шул исәптән электрон документ рәвешендә) мөрәжәгать иткәндә.

1.5. Дәүләт хезмәте күрсәтү түбәндәгеләр нигезендә башкарыла:

“Дәүләти һәм муниципаль хезмәтләр күрсәтүне оештыру турында” 27 июль, 2010 ел, № 210-ФЗ Федераль закон (алга таба – № 210-ФЗ Федераль закон) (Россия Федерациясе законнары жыйнагы, 2010, № 31, 4179 ст., кертелгән үзгәрешләренә исәпкә алып);

“Электрон имза турында” 6 апрель, 2011 ел, № 63-ФЗ Федераль закон (алга таба – № 63-ФЗ Федераль закон) (Россия Федерациясе законнары жыйнагы, 2011, № 15, 2036 ст., кертелгән үзгәрешләренә исәпкә алып);

“Персональ мәгълүматлар турында” 27 июль, 2006 ел, № 152-ФЗ Федераль закон (Россия Федерациясе законнары жыйнагы, 2006, № 31 (1 өлеш), 3451 ст., кертелгән үзгәрешләренә исәпкә алып);

“Дәүләт идарәсе системасын камилләштерүнең төп юнәлешләре турында” 07.05.2012 ел, № 601 Россия Федерациясе Президенты Указы (алга таба – № 601 Указ) (Россия Федерациясе законнары жыйнагы, 2012, № 19, 2338 ст.);

Россия Федерациясе Хөкүмәтенен “Аларга дәүләт социаль ярдәмен күрсәтү өчен, гаиләнең жан башына керемән һәм ялгыз яшәүче гражданның керемән

исәпләгәндә искә алына торган керемнәр төрләре исемлеге турында” 2003 елның 20 августындагы № 512 карары (Россия Федерациясе законнары жыйнагы, 2003, № 34, 3374 ст., кертелгән үзгәрешләргә исәпкә алып);

“Татарстан Республикасында халыкка адреслы социаль ярдәм күрсәтү турында” 08.12.2004, № 63-ТРЗ Татарстан Республикасы законы (алга таба – № 63-ТРЗ Татарстан Республикасы законы) (Татарстан Республикасы Дәүләт Советы хәбәрләре, 2004, № 12 (II өлеш), 886 ст., кертелгән үзгәрешләргә исәпкә алып);

“Озак вакыт бөөренәң житәрлек дәрәжәдә эшләмәвеннән интегүче, амбулатор гемодиализ ысулы белән дәва алучы затларга амбулатор гемодиализ үтү урынына транспортта бару һәм яшәү урынына кире кайтуга чыгымнарын компенсацияләү һәм онкология чирләреннән интегүче затларга Татарстан Республикасының махсулаштырылган онкология ярдәме күрсәтүче дәүләт сәламәтлек саклау системасы медицина оешмаларына транспортта бару һәм яшәү урынына кире кайтуга чыгымнарын компенсацияләү тәртибен раслау турында” 09.10.2013 ел, № 743 Татарстан Республикасы Министрлар Кабинеты карары белән расланган Озак вакыт бөөренәң житәрлек дәрәжәдә эшләмәвеннән интегүче, амбулатор гемодиализ ысулы белән дәва алучы затларга амбулатор гемодиализ үтү урынына транспортта бару һәм яшәү урынына кире кайтуга чыгымнарын компенсацияләү һәм онкология чирләреннән интегүче затларга Татарстан Республикасының махсулаштырылган онкология ярдәме күрсәтүче дәүләт сәламәтлек саклау системасы медицина оешмаларына транспортта бару һәм яшәү урынына кире кайтуга чыгымнарын компенсацияләү тәртибе (алга таба – № 743 Тәртип) (Татарстан Республикасы Министрлар Кабинеты карарлары һәм бөериклары һәм республика башкарма хакимият органнарының норматив актлары жыйнагы, 11.10.2013, № 76, 2565 ст., кертелгән үзгәрешләргә исәпкә алып);

“Торакка һәм коммуналь хезмәтләргә түләү өчен субсидияләр һәм айлык акчалата түләүләр бирү системасында мәгълүмати хезмәттәшлек турында” 22.01.2005 ел, № 20 Татарстан Республикасы Министрлар Кабинеты карары (Татарстан Республикасы Министрлар Кабинеты карарлары һәм бөериклары һәм республика башкарма хакимият органнарының норматив актлары жыйнагы, 2005, № 5, 0156 ст., кертелгән үзгәрешләргә исәпкә алып);

“Татарстан Республикасы дәүләт хакимияте башкарма органнары тарафыннан дәүләт хезмәтләргә күрсәтүнең административ регламентларын эшләү һәм раслау тәртибен раслау һәм Татарстан Республикасы Министрлар Кабинетының аерым карарларына үзгәрешләр кертү турында” 02.11.2010, № 880 Татарстан Республикасы Министрлар Кабинеты карары (алга таба – № 880 ТР МК карары) (Татарстан Республикасы Министрлар Кабинеты карарлары һәм бөериклары һәм республика башкарма хакимият органнарының норматив актлары жыйнагы, 2010, № 46, 2144 ст., кертелгән үзгәрешләргә исәпкә алып);

“Татарстан Республикасы Хезмәт, халыкны эш белән тәэмин итү һәм социаль яклау министрлыгы мәсьәләләре” 15.08.2007, № 388 Татарстан Республикасы Министрлар Кабинеты карары (алга таба – № 388 ТР МК карары)

(Татарстан Республикасы Министрлар Кабинеты карарлары һәм боерыклары һәм республика башкарма хакимият органнарының норматив актлары жыентыгы, 05.09.2007, № 33, 1178 ст., кертелгән үзгәрешләрне исәпкә алып).

1.6. Бу регламентта түбәндәге терминнар һәм билгеләмәләр кулланыла: техник хата – дәүләт хезмәте күрсәтүче орган тарафыннан жибәрелгән һәм документка (дәүләт хезмәте күрсәтү нәтижәсенә) кертелгән мәгълүматларның мәгълүмат керткәндә нигез булып торган документлардагы мәгълүматларга туры килмәвенә китергән хата (ялгыш язу, басмада ялгышлык, грамматик яки арифметик хата яисә шуңа охшаш хата);

дәүләт хезмәтләре һәм муниципаль хезмәтләр күрсәтүче күпфункцияле үзәкнең ерактагы эш урынында – муниципаль районнарның авыл жирлекләрендә документларны кабул итү һәм бирү, гариза бирүчеләргә консультацияләр үткәрү "тәрәзә"се.

Бу Регламентта дәүләт хезмәте күрсәтү турында гариза (алга таба – гариза) төшенчәсе дәүләт хезмәте күрсәтү (27.07.2010 ел, № 210-ФЗ Федераль законның 2 ст. 1 п.) турында рәсми мөрәжәгатьне аңлата. Гаризаның тәкъдим ителә торган формасы бу Регламентка 1 нче кушымтада китерелгән.

## 2. Дәүләт хезмәте күрсәтү стандарты

Дәүләт хезмәте күрсәтү стандартына таләп атамасы	Стандартка таләпләрнең эчтәлегә	Дәүләт хезмәтен яки таләпне билгеләүче норматив акт
2.1. Дәүләт хезмәте күрсәтү атамасы	Озак вакыт бөөренең житәрлек дәрәжәдә эшләмәвеннән интегүче, амбулатор гемодиализ ысулы белән дәва алучы затларга амбулатор гемодиализ үтү урынына транспортта бару һәм яшәү урынына кире кайтуга чыгымнарын каплауга компенсация билгеләү һәм онкология чирләреннән интегүче затларга Татарстан Республикасының махсулаштырылган онкология ярдәме күрсәтүче дәүләт сәламәтлек саклау системасы медицина оешмаларына транспортта бару һәм яшәү урынына кире кайтуга чыгымнарын каплауга компенсация (алга таба – компенсация) билгеләү	№ 743 Тәртипнең 1 п.
2.2. Дәүләт хезмәтен турыдан-туры күрсәтүче орган (учреждение) атамасы	“Республика матди ярдәм (компенсация түләүләре) үзәге” дәүләт казна учреждениесенен Татарстан Республикасы муниципаль районындагы яки шәһәр округындагы бүлегә	№ 743 Тәртипнең 11 п.
2.3. Дәүләт хезмәте күрсәтү нәтижәсен тасвирлау	Компенсация билгеләү (билгеләүдән баш тарту) турында карар	№ 743 Тәртипнең 16 п.
2.4. Дәүләт хезмәте күрсәтү срогы, шул исәптән дәүләт хезмәте күрсәтүдә катнашучы оешмаларга мөрәжәгать итү зарурлыгын исәпкә алып	Компенсация билгеләү (билгеләүдән баш тарту) гариза һәм бу Регламентның 2.5 пунктында күрсәтелгән документлар теркәлгән көннән башлап ун көн эчендә хәл ителә.	№ 743 Тәртипнең 16 п.

<p>2.5. Дәүләт хезмәте күрсәтү өчен, шулай ук дәүләт хезмәте күрсәтү өчен кирәкле һәм мәжбүри булып торган хезмәтләрне күрсәтү өчен закон яки башка норматив-хокукый актлар нигезендә мөрәжәгать итүче тапшырырга тиешле кирәкле документларның тулы исемлеге, мөрәжәгать итүче тарафыннан аларны алу ысуллары, шул исәптән электрон формада, аларны күрсәтү тәртибе</p>	<p>1. Компенсация билгеләү турында гариза.  2. Дәвалану урынына түбәндәге төр транспортта бару һәм яшәү урынына кире кайтуга чыгымнарны раслаучы документлар (булганда):  тимер юл транспорты фирма поездларыннан һәм унайлылыгы арттырылган вагоннардан тыш барлык категориядәге поездлар һәм вагоннар);  су транспорты (III категорияле);  шәһәрара һәм шәһәр яны автомобиль транспорты (гомуми кулланылыштагы);  тимер юл булмаганда, авиация транспорты (эконом класс).  3. Гариза биргән айдан алдан килгән өч ай өчен гаиләнең һәр әгъзасы акчалата һәм натуралата алган керемнәр турында документлар, шул исәптән:  а) "Уртача хезмәт хакын исәпләү тәртибенең үзенчәлекләре турында" 24.12.2007 ел, № 922 Россия Федерациясе Хөкүмәте карарына туры китереп, уртача хезмәт хакын санап чыгарганда исәпкә алына торган, хезмәткә түләү системасы күздә тоткан барлык түләүләр хакында;  б) хезмәт законнары күздә тоткан очракларда сакланып кала торган уртача хезмәт хакы турында;  в) дәүләт йөкләмәләрен яки ижтимагый йөкләмәләрне үтәгән вакытта дәүләт органы яки ижтимагый берләшмә тарафыннан түләнә торган компенсацияләр;  г) эштән азат ителгәндә түләнә торган чыгу пособиесе, отставкага чыккандагы компенсация, оешма бетерелүгә, хезмәткәрләрнең саны яки штаты кыскартылуга бәйле рәвештә азат ителгәндә эшкә урнашу чорында саклана торган хезмәт хакы турында;  д) барлык төр бюджетлардан, бюджеттан тыш дәүләт</p>	<p>№ 743 Тәртипнең  7, 11, 13 п.п.;  Россия Федерациясе  Хөкүмәтенең № 512  карары</p>
--	--	--



фондларыннан һәм башка чыганақлардан бирелүче социаль түләүләр турында. Аларга түбәндәгеләр керә:

пенсияләр, компенсация түләүләре (эшкә яраксыз гражданнырны тәрбияләүче эшкә яраклы эшсез затларга компенсация түләүләренән тыш) һәм пенсионерларны өстәмә ай саен түләнә торган матди тәмин итү (Россия Федерациясе Пенсия фонды тарафыннан бирелә торган түләүләрдән гайре);

отставкага чыккан судьяларны гомер буена асрау өчен ай саен бирелә торган түләүләр;

һөнәри мәгариф оешмаларында, югары белем бирү оешмаларында укучыларга, хезмәттән аерылып, фәнни-педагогик кадрлар әзерләү программалары буенча укучы аспирантларга, һәм югары белем бирүче мәгариф оешмалары һәм фәнни оешмалар докторантларына, дини белем бирү оешмаларында укучыларга түләнә торган стипендияләр, шулай ук гражданнырның әлеге категорияләренә медицина күрсәткечләре буенча академик ялда булу чорында компенсация түләүләре;

вакытлыча эшкә яраксызлык буенча пособие, йөклелек һәм бала тудыру буенча пособие, шулай ук йөклелекнең иртә срокларында медицина учреждениеләренә исәпкә баскан хатын-кызларга бер тапкыр түләнүче пособие (социаль яклау органнары тарафыннан түләнелүче түләүләрдән гайре);

бала карау буенча ял чорына бала 1,5 яшькә житкәнче ай саен бирелә торган пособие һәм хезмәт килешүе шартларында хезмәт мөнәсәбәтләрендә торган һәм бала карау буенча ул 3 яшькә житкәнче ялда булган гражданнырга ай саен бирелә торган компенсация түләүләре (социаль яклау органнары тарафыннан түләнелүче түләүләрдән гайре);

контракт буенча хәрби хезмәт узучы хәрби хезмәткәрләренә

хэлэл жефетлэренэ алар хэлэл жефетлэре белэн бергэ, үзлэре эшлэмэскэ мәжбүр булган яки белгечлеклэре буенча эшкэ урнашу мөмкинлеге булмау аркасында эшкэ урнаша алмаган урыннарда яшэгэн һәм билгелэнгэн тәртиптэ эшсез дип танылган чорда, шулай ук хәрби хезмәткәрләрнең хэлэл жефетлэре, аларның хәрби хезмәт урынындагы яшәү шартларына бәйле рәвештә, балаларының сәламәтлеге буенча эшлэмэскэ мәжбүр булган чорда (әгәр сәламәтлек саклау учреждениесенең йомгаклау нәтижәсе нигезендә аларның балалары 18 яшькә житкәнче башкаларның каравына мохтаж булса) ай саен бирелә торган пособие;

Россия Федерациясе эчке эшләр органнарының һәм жинаять-башкару системасы учреждениеләренең рядовой һәм житәкчелек итүче составындагы затларның ерактагы гарнизоннардагы һәм эшкэ урнашу мөмкинлеге булмаган урыннардагы эшлэмәүче хатыннарына ай саен бирелә торган компенсация түләве;

эштәге бәхетсезлек очрактарынан һәм һөнәри авырулардан мәжбүри социаль иминиятләштерү буенча ай саен бирелә торган иминият түләүләре;

бу пунктчада күрсәтелгән социаль түләүләрнең барлык төрләренә өстәлмәләр һәм өстәп түләүләр (социаль яклау органнары тарафыннан түләнелүче түләүләрдән гайре);

Россия Федерациясенең, Россия Федерациясе субъектларының дәүләт хакимияте органнары, жирле үзидарә органнары, оешмалар тарафыннан билгелэнгән башка төрле социаль түләүләр (социаль яклау органнары тарафыннан түләнелүче түләүләрдән гайре);

е) милек хокукында гаиләнеке (аның аерым әгъзаларыныкы) яки ялгыз яшәүче гражданныкы булган мөлкәттән алынган

	<p>керемнэр турында. Аларга түбэндөгелэрдэн алынган керемнэр керэ:</p> <p>күчемсез мөлкэтне (жир кишэрлеклэрен, йортларны, фатирларны, дачаларны, гаражларны), транспорт һәм башка төрле механика чараларын, продуктларны эшкэртү һәм саклау чараларын сатудан һәм арендага (вакытлыча файдалануга) биреп торудан;</p> <p>хосусый ярдэмче хужалык жимешлэрен һәм продукциясен (күпьяллык утыртмаларны, яшелчэ бакчасы продукциясен, продукция бирэ торган һәм кешегэ күрсәтелэ торган хайваннарны, кошларны, мамыклы жәнлеклэрне, умарталарны, балыкны) сатудан;</p> <p>ж) гаилэнең түбэндөгелэр кертелэ торган башка төрле керемнэре турында:</p> <p>хэрби хезмэткэрлэрнең, Россия Федерациясенең эчке эшлэр органнары һәм жинаять-башкару системасы учреждениелэре һәм органнары, Россия Федерациясенең таможня органнары һәм хокук саклау хезмэтенэң башка органнары хезмэткэрлэрнең акчалата тээминаты, шулай ук Россия Федерациясе законнары белэн билгелэнгән даими рэвештэге өстэмэ түлөлэр һәм азык-төлөк тээминаты;</p> <p>хэрби хезмэттэн, Россия Федерациясенең эчке эшлэр органнарыннан һәм жинаять-башкару системасы учреждениелэреннэн һәм органнарыннан, Россия Федерациясенең таможня органнарыннан һәм хокук саклау хезмэтенэң башка органнарыннан эштэн жибэрелгэндэ бер тапкыр түлэнэ торган пособие;</p> <p>Россия Федерациясенең гражданнар законнарына туры китереп төзелүче килешүлэр буенча эшлэр өчен түлэү;</p> <p>эш бирүчелэрнең үз хезмэткэрлэрненэ, шул исэптэн инвалидлык</p>	
--	--	--

яки яшь житү буенча пенсиягә чыгу аркасында эштән киткән элекке хезмәткәрләренә күрсәтелүче матди ярдәм;  
 Россия Федерациясенә авторлык хокуклары һәм чиктәш хокуклар турындагы законына туры китереп, шул исәптән мирас нигезендәге авторлык килешүләре буенча алынучы авторлык бүләкләре;  
 эшкуарлык эшчәнлегә белән шөгыйльләнүдән кергән керемнәр, крестьян (фермер) хужалыгы, шул исәптән юридик затны оештырмаган хужалык эшчәнлегә нәтижәсендә алынган керемнәрне дә кертеп;  
 акцияләр буенча керемнәр һәм оешма милкен идарә итүдә катнашудан кергән башка керемнәр;  
 гаилә әгъзалары ала торган алиментлар;  
 банк керемнәренә процентлар;  
 мирас итеп алынучы һәм бүләк ителгән акча;  
 гаилә әгъзалары алган, Россия Федерациясенә, Россия Федерациясе субъектларының дәүләт хакимияте органнары, жирле үзидарә органнары, оешмалар тарафыннан билгеләнгән ташламалар һәм социаль гарантияләренә акчалата эквивалентлары.

4. Гариза бирүченә гаилә әгъзаларыннан яки аларның законлы вәкилләренән (ялгыз яшәүче граждандан гайре) түбәндәгеләрне раслаучы документ(лар) (ирекле формада):  
 аларның шәхси мәгълүматларын эшкәртүгә ризалык булуны;  
 шәхси мәгълүматларны органга яки оешмага тапшырганда, гариза бирүченә алар исемненән эш йөртергә вәкаләтен.

Бу Регламентның 1.2 абзацында күрсәтелгән граждандар, өстәмә рәвештә, медицина оешмасының гражданның амбулатор гемодиализ процедураларын узу көне турында мәгълүмат кергән

	<p>белешмәсен тапшыралар.</p> <p>Законлы вәкилләр (закон күздә тоткан очрақларда) яисә дәүләт хезмәте алучылар вәкаләт биргән затлар, өстәмә рәвештә, дәүләт хезмәте алучының мәнфәгатләрәннән чыгып эш итүгә үзләрәнән вәкаләтләрән раслаучы документлар күчермәләрән тапшыра.</p> <p>Компенсация билгеләү (билгеләүдән баш тарту) турында карар кабул итү максатында, бу пунктка туры китереп тапшырылырга тиешле мәгълүматлар Үзәк бүлегендә булганда, гариза бирүче андый мәгълүматлар кергән документлар тапшыру бурычыннан азат ителә.</p> <p>Дәүләт хезмәте алучы, мөрәжәгать иткән көнендә, Үзәк бүлеге гаиләнән (ялгыз яшәүче гражданның) жан башына уртача керемән исәпкә алып билгеләгән социаль ярдәм чараларын алучы булып торган очрақта, гариза бирүче алучының һәм аның гаилә әгъзаларының керемнәре турында мәгълүматлар тапшыру бурычыннан азат ителә.</p> <p>Мөрәжәгать иткәндә, гариза бирүче шәхесән таныклаучы документ күрсәтә.</p> <p>Документларның күчермәләре Россия Федерациясә законына туры китереп расланмаган очрақта, алар төп нөсхәләрән күрсәтеп тапшырыла һәм Үзәк бүлеге белгече тарафыннан раслана.</p>	
<p>2.6. Дәүләт хезмәте күрсәтү өчен кирәкле, дәүләт органнары, жирле үзидарә органнары һәм башка оешмалар карамагында булып, мөрәжәгать итүче тапшыруга хокуклы булган документларның тулы</p>	<p>Ведомствоара хезмәттәшлек каналлары аша түбәндәге мәгълүматларны раслаучы документлар алына:</p> <p>алучының гаилә составы турында (вәкаләтле органнардан);</p> <p>гариза бирүче яки аның гаилә әгъзалары ала торган пенсияләр һәм башка социаль түләүләрнең күләмнәре турында (Россия Федерациясә Пенсия фондыннан);</p> <p>эшсезләргә эшсезлек буенча пособиеләрнең барлык төрләрән һәм башка түләүләрне түләү (түләүләрнең булмавы) турында (халык</p>	<p>№ 743 Тәртипнен 11 п., 12 п.</p>

<p>исемлеге, шулай ук мөрәжәгать итүчеләр тарафыннан аларны алу ысуллары, шул исәптән электрон формада, аларны күрсәтү тәртибе; документларны үз карамагында тоткан дәүләт органы, жирле үзидарә органы яки оешма</p>	<p>мәшгульлеге дәүләт хезмәте органнарыннан); социаль яклау органнары тарафыннан түләнгән вакытлыча эшкә яраксызлык буенча пособие, йөклелек һәм бала тудыру буенча пособие, шулай ук йөклелекнең иртә срокларында медицина учреждениеләренә исәпкә баскан хатын-кызларга бер тапкыр түләнгән пособие күләмнәре турында (социаль яклау органнарыннан); балага социаль яклау органнары тарафыннан түләнгән ай саен түләнгән торган пособие күләмнәре турында (социаль яклау органнарыннан); бала караганга социаль яклау органнары тарафыннан түләнгән ай саен түләнгән торган пособие күләмнәре турында (социаль яклау органнарыннан); социаль яклау органнары тарафыннан түләнгән, бу Регламентның 2.6 пунктында күрсәтелгән социаль түләүләрнең барлык төрләренә өстәлмәләр һәм өстәп түләүләр күләмнәре турында (социаль яклау органнарыннан); Социаль яклау органнары тарафыннан түләнгән, Россия Федерациясенә, Россия Федерациясе субъектларының дәүләт хакимияте органнары, жирле үзидарә органнары, оешмалар тарафыннан билгеләнгән башка төрле социаль түләүләр күләмнәре турында (социаль яклау органнарыннан); гражданның дәвалану узу чоры турында (Татарстан Республикасының махсуслаштырылган онкология ярдәме күрсәтүче медицина оешмасыннан). Гариза бирүче бу пунктта күрсәтелгән мәгълүматлардан торган документлар тапшырырга хокуклы, шул исәптән, мөмкинлек булганда – электрон рәвештә. Гариза бирүченең югарыда күрсәтелгән үтелгән мәгълүматларны</p>	
---	---	--

	эченә алган документларны тапшырмавы гариза бирүчегә дәүләт хезмәте күрсәтүдән баш тартуга нигез булып тормый.	
2.7. Дәүләт хезмәте күрсәтү өчен норматив-хокукий актларда күздә тотылган очрақларда килештерергә тиешле (дәүләт хезмәте күрсәтүче башкарма хакимият органы хәл итә) дәүләт хакимияте органнары һәм аларның структур бүлекчәләре исемлегә	Килештерү таләп ителми.	
2.8. Дәүләт хезмәте күрсәтү өчен кирәкле документларны кабул итүдән баш тартуга нигезләрнең тулы исемлегә	1. Гариза бирүченең яшәү урыны буенча мөрәжәгать итмәве. 2. Гариза бирүче шәхсән мөрәжәгать иткәндә, документларның күчермәләре законда билгеләнгән тәртиптә расланмаган очрақта, документларның төп нөсхәләрен күрсәтмәү. 3. Документларда билгеләнгән тәртиптә расланмаган бетерүләр, өстәп язулар, сызылган сүзләр һәм төзәтүләр булу.	
2.9. Дәүләт хезмәте күрсәтүне туктатып тору яки аннан баш тарту өчен нигезләрнең тулы исемлегә	Дәүләт хезмәте күрсәтүне туктатып торуга нигез булып, гариза һәм документлар күчермәләрен Татарстан Республикасы Дәүләт хезмәтләре һәм муниципаль хезмәтләр порталы аша № 63-ФЗ Федераль закон һәм № 210-ФЗ Федераль закон таләпләренә туры китереп имзаланмаган (расланмаган) электрон документлар рәвешендә тапшыру тора. Дәүләт хезмәте күрсәтүне туктатып тору срогы – бу Регламентның 2.5 пункттында күздә тотылган документларны күрсәткәнгә кадәр, ләкин документларның төп нөсхәләрен яисә аларның закон билгеләгән тәртиптә расланган күчермәләрен күрсәтү зарурлыгы турында хәбәр бирелгән көннән	№ 743 Тәртипнең 17 п.

	<p>башлап 10 көннән дә артык түгел.  Дәүләт хезмәте күрсәтүдән баш тартуга нигезләр булып тора:  компенсация алучының, гариза бирүченең дәрәслеккә туры  килмәгән мәгълүматлар һәм документлар тапшыруы;  бу Регламентның 2.5 пунктында күрсәтелгән документлар  исемлегендәге документларны тапшырмау.</p>	
2.10. Дәүләт хезмәте күрсәтү өчен дәүләт пошлинасы яки башка төрле түләү алу тәртибе, күләме һәм нигезләре	Дәүләт хезмәте түләүсез күрсәтелә.	
2.11. Дәүләт хезмәте күрсәтү өчен кирәкле һәм мәжбүри булып торган хезмәтләргә түләү алу тәртибе, күләме һәм нигезләре, мондый түләү күләмен исәпләү методикасы турында мәгълүматны кертәп	Кирәкле һәм мәжбүри хезмәтләр күрсәтү таләп ителми.	
2.12. Дәүләт хезмәте күрсәтү турында рәсми мөрәжәгать тапшырганда һәм мондый хезмәтләр күрсәтү нәтижәсен алганда чиратта көтүненең максималь срогы	<p>Гариза бирүченең кабул итүне (хезмәт күрсәтүне) көтүненең  максималь вакыты 15 минуттан артык түгел.  Дәүләт хезмәте алучыларның аерым категорияләре өчен чират  билгеләнмәгән.</p>	№ 601 РФ Президенты Указының 1 п.
2.13. Мөрәжәгать итүченең дәүләт хезмәте күрсәтү турында рәсми мөрәжәгатен теркәү срогы	Гариза һәм документлар кергән көнне.	



<p>2.14. Дәүләт хезмәте күрсәтелә торган бүлмәләргә, мөрәжәгать итүчеләрнең көтү һәм аларны кабул итү урынына, мондый хезмәтләрне күрсәтү тәртибе турында визуаль, текстлы һәм мультимедиаль мәгълүмат урнаштыруга карата таләпләр</p>	<p>Дәүләт хезмәте күрсәтү тиешле күрсәткеч язулар белән жиһазландырылган бүлмәләрдә башкарыла.</p> <p>Дәүләт хезмәте алуучыларны кабул итү бу максатлар өчен махсус бүлеп бирелгән һәм:</p> <p>янгынга каршы система һәм янғын сүндерү системасы;</p> <p>документлар рәсмиләштерү өчен кирәкле жиһазлар;</p> <p>мәгълүмати стендлар белән жиһазландырылган урыннарда башкарыла.</p>	
<p>2.15. Дәүләт хезмәтенең мөмкинлек һәм сыйфат күрсәткечләре</p>	<p>Дәүләт хезмәте күрсәтүнең сыйфат күрсәткечләре булып торалар:</p> <p>документларны кабул итү һәм карап тикшерү сроклары үтәлү;</p> <p>дәүләт хезмәте күрсәтү нәтижәсен алу срогы үтәлү;</p> <p>Үзәк бүлеге белгечләре тарафыннан Регламент бозылу очракларының (нигезле шикаятләрнең) булу-булмавы;</p> <p>гариза бирүченең Үзәк бүлеге белгечләре белән аралашуы саны:</p> <p>дәүләт хезмәте күрсәтү өчен кирәкле документлар биргәндә, турыдан-туры – бердән артык түгел (консультацияләрне исәпкә алмыйча);</p> <p>дәүләт хезмәте күрсәтү өчен кирәкле документларны почта аша жибергәндә – бердән артык түгел (консультацияләрне исәпкә алмыйча), ә гариза бирүче билгеләнгән тәртиптә расланган барлык кирәкле документларны тапшырган очракта, аралашу зарурлыгы юк (консультацияләрне исәпкә алмыйча);</p> <p>дәүләт хезмәте күрсәтү өчен кирәкле документларны Татарстан Республикасының Дәүләт хезмәтләре һәм муниципаль хезмәтләр порталындагы шәхси кабинет аша жибергәндә:</p> <p>эгәр гариза һәм документлар күчермәләре № 63-ФЗ Федераль закон һәм № 210-ФЗ Федераль закон таләпләренә туры китереп</p>	<p>№ 880 ТР МК карарының 2.4 п.</p>

электрон имза куелган (расланган) электрон документлар рәвешендә жибәрелсә, турыдан-туры аралашу таләп ителми; әгәр гариза һәм документлар күчермәләре № 63-ФЗ Федераль закон һәм № 210-ФЗ Федераль закон таләпләренә туры китереп электрон имза куелмаган (расланмаган) электрон документлар рәвешендә жибәрелсә – бердән артык түгел.

Дәүләт хезмәте күрсәтүнең мөмкинлек күрсәткечләре булып торалар:

бүлек биналарының жәмәгать транспорты йөри торган зонада урнашуы;

кирәкле санда белгечләрнең булуы, шулай ук мөрәжәгать итүчеләрдән документлар кабул итеп алу өчен кирәкле санда бүлмәләрнең булуы;

мәгълүмати стендларда, “Интернет” челтәрендә, Татарстан Республикасының Хезмәт, халыкны эш белән тәмин итү һәм социаль яклау министрлыгының рәсми сайтында дәүләт хезмәтен күрсәтү ысуллары, тәртибе һәм сроклары турында тулы мәгълүмат булу;

гаризаны электрон рәвештә бирү мөмкинлеге;

гариза һәм документларны электрон документлар рәвешендә Татарстан Республикасы Дәүләт хезмәтләре һәм муниципаль хезмәтләр порталы аша тапшырганда, мөрәжәгать итүченең дәүләт хезмәте күрсәтү нәтижәләрен электрон рәвештә Татарстан Республикасы Дәүләт хезмәтләре һәм муниципаль хезмәтләр порталындагы шәхси кабинеты аша алу мөмкинлеге (гариза һәм документларны электрон документлар рәвешендә Татарстан Республикасы Дәүләт хезмәтләре һәм муниципаль хезмәтләр порталы аша тапшыру мөмкинлеген гамәлгә ашырганнан соң).

Үзара хезмәттәшлекнең дәвамлылыгы Административ регламент

	<p>белән билгеләнә.</p> <p>Дәүләт хезмәте (дәүләт хезмәте күрсәтүгә гариза бирүне дә кертеп) күпфункцияле үзәк, дәүләт хезмәтләре һәм муниципаль хезмәтләр күрсәтүче күпфункцияле үзәкнең ерактагы эш урыннары аша күрсәтелми.</p> <p>Гариза бирүче дәүләт хезмәте күрсәтүнең барышы турындагы мәгълүматны <a href="http://mtsz.tatarstan.ru">http://mtsz.tatarstan.ru</a> сайтынан, Дәүләт хезмәтләре һәм муниципаль хезмәтләр порталынан алырга мөмкин.</p>	
<p>2.16. Дәүләт хезмәтен электрон формада күрсәтү үзенчәлекләре</p>	<p>Гариза һәм документлар (документлар күчермәләре) Үзәкнең бүлегенә № 63-ФЗ Федераль закон һәм № 210-ФЗ Федераль закон таләпләренә туры китереп, электрон имза белән имзаланган (расланган) электрон документлар рәвешендә жибәрелергә мөмкин.</p> <p>Гариза һәм документларны электрон документлар рәвешендә Татарстан Республикасы Дәүләт хезмәтләре һәм муниципаль хезмәтләр порталы (<a href="http://uslugi.tatar.ru">http://uslugi.tatar.ru</a>) аша тапшыруның техник мөмкинлегенә булганда, дәүләт хезмәте күрсәтү нәтижәсе электрон рәвештә бирелә.</p> <p>Татарстан Республикасы Дәүләт хезмәтләре һәм муниципаль хезмәтләр порталы аша электрон документлар рәвешендә тапшырылган гариза һәм документлар күчермәләре электрон имза белән № 63-ФЗ Федераль закон һәм № 210-ФЗ Федераль закон таләпләренә туры китереп имзаланмаган (расланмаган) очракта, компенсация билгеләү (билгеләүдән баш тарту) турындагы карар бу Регламентның 2.5 пунктында күрсәтелгән документларны Үзәкнең бүлегендә күрсәткәч кабул ителә.</p>	<p>№ 210-ФЗ Федераль закон</p>

**3. Административ процедуралар (гамәлләр) составы, эзлеклелеге һәм аларны үтәү сроклары, аларны үтәү тәртибенә карата таләпләр, шул исәптән административ процедураларны (гамәлләрне) электрон формада үтәү үзенчәлекләре, шулай ук административ процедураларны күпфункцияле үзәкләрдә, дәүләт хезмәтләре һәм муниципаль хезмәтләр күрсәтүче күпфункцияле үзәкнең ерактагы эш урыннары аша үтәү үзенчәлекләре**

3.1. Дәүләт хезмәте күрсәтүдә гамәлләр эзлеклелегенә тасвирламасы

3.1.1. Дәүләт хезмәте күрсәтү (шул исәптән электрон рәвештә) түбәндәге административ процедураларны үз эченә ала:

1) гариза бирүчегә консультация бирү, гариза бирүчегә ярдәм күрсәтү, шул исәптән дәүләт хезмәте күрсәтү өчен кирәкле документларны рәсмиләштерү өлешендә дә;

2) гаризаны һәм документларны кабул итү һәм теркәү;

3) мәгълүматлар алу, дәүләт хезмәте күрсәтүдә катнашучы органнарга ведомствоара рәсми мөрәжәгатьләр төзү һәм жиберү;

4) компенсация билгеләү (билгеләүдән баш тарту) турында карар эзерләү;

5) гариза бирүчегә дәүләт хезмәте күрсәтү нәтижәсен бирү.

3.1.2. Дәүләт хезмәте күрсәтү буенча гамәлләр эзлеклелегенә блок-схемасы бу Регламентка 4 нче кушымтада бирелә.

3.1.3. Татарстан Республикасы Дәүләт хезмәтләре һәм муниципаль хезмәтләр порталы аша мөрәжәгать иткәндә, дәүләт хезмәте күрсәтү буенча гамәлләр эзлеклелегенә блок-схемасы бу Регламентка 5 нче кушымтада бирелә.

3.2. Гариза бирүчегә консультация бирү, гариза бирүчегә ярдәм күрсәтү, шул исәптән дәүләт хезмәте күрсәтү өчен кирәкле документларны рәсмиләштерү өлешендә дә

3.2.1. Гариза бирүче, дәүләт хезмәте алу тәртибе турында консультацияләр алу өчен, Үзәк бүлегенә шәхсән үзе, телефоннан, электрон почта аша һәм (яки) хат белән мөрәжәгать итә. Консультация алу өчен документларның күчермәләре Татарстан Республикасы Дәүләт хезмәтләре һәм муниципаль хезмәтләр порталы аша электрон рәвештә бирелергә мөмкин.

Үзәк бүлеге белгече, гариза бирүченең мөрәжәгать итү ысулына бәйле рәвештә, шәхсән үзе, телефоннан, электрон почта аша һәм (яки) хат белән, мөрәжәгать итүчегә консультация бирә, шул исәптән дәүләт хезмәте алу өчен кирәкле документларның составы, формасы һәм эчтәлегенә ягыннан һәм гариза бирүчегә ярдәм күрсәтә, шул исәптән дәүләт хезмәте күрсәтү өчен кирәкле документларны рәсмиләштерү өлешендә дә.

Бу пункт билгели торган процедура гариза бирүче мөрәжәгать иткән көнне үтәлә.

Процедура нәтижәсе: гариза бирүчегә консультация бирү, гариза бирүчегә ярдәм күрсәтү, шул исәптән дәүләт хезмәте күрсәтү өчен кирәкле документларны рәсмиләштерү өлешендә дә.

3.3. Гражданин шәхсән үзе мөрәжәгать иткәндә яисә документларны почта

аша жибэргэндэ дэүлэт хезмэте күрсэтү

3.3.1. Гариза һәм документларны кабул итү һәм теркәү

Гариза бирүче, компенсация билгеләү турында Үзәк бүлегенә гариза һәм аңа кушып, бу Регламентның 2.5 пункты нигезендә, документлар бирә.

Гариза һәм документларның билгеләнгән тәртиптә расланган күчермәләре почта аша жибәрелергә мөмкин. Гариза бирүче тарафыннан Үзәкнең бүлегенә гариза һәм документлар почта аша Үзәкнең тиешле бүлегенә аларның алу фактын һәм көнен дәлилләргә мөмкинлек бирүче ысул белән жибәрелә.

Гариза һәм, № 63-ФЗ Федераль закон һәм № 210-ФЗ Федераль закон таләпләренә туры китереп, электрон имза белән имзаланган (расланган) документлар (документлар күчермәләре) электрон документлар рәвешендә электрон почта белән жибәрелергә мөмкин.

Үзәк бүлеге белгече дэүлэт хезмэте күрсэтү өчен кирәкле документларны кабул итүдән баш тартуга бу Регламентның 2.8 пунктында күрсәтелгән нигезләр булу-булмавын тикшерә.

Документларны кабул итүдән баш тартуга нигезләр булмаган очракта, Үзәк бүлеге белгече:

гаризаны кабул итә һәм гражданның мөрәжәгатьләрен теркәү журналында (2 нче кушымта) терки;

мөрәжәгать итүчегә документларын кабул итү датасы, бирелгән керү номеры турында билге белән расписка тапшыра.

Документларны кабул итүдән баш тартуга бу Регламентның 2.8 пунктында күрсәтелгән нигезләр булган очракта, Үзәк бүлеге белгече мөрәжәгать итүчегә документларны кабул итүдән һәм гаризаны теркәүдән баш тартуга нигезләр булу турында житкерә һәм, документларны һәм гаризаны кабул итүдән баш тартуның ачыкланган нигезләренәң эчтәлеген язмача аңлатып, документларны аңа кире кайтара. Гариза һәм документлар почта аша алынган булса, мөрәжәгать итүчегә документларны кабул итүдән һәм гаризаны теркәүдән баш тарту сәбәпләрен язмача аңлатып, документларны кире жибәрә.

Бу пункт билгели торган процедуралар гариза кергән көнне үтәлә.

Процедуралар нәтижәсе: кабул ителгән документлар, гражданның мөрәжәгатьләрен теркәү журналында теркәү язуы булдыру, документларны кабул итү турындагы расписка, документларны кабул итүдән баш тарту турында хәбәрнамә, гариза бирүчегә кире кайтарылган документлар.

3.3.2. Мәгълүматлар алу, дэүлэт хезмэте күрсәтүдә катнашучы органнарға ведомствоара рәсми мөрәжәгатьләр төзү һәм жибәрү

3.3.2.1. Үзәк бүлеге белгече, электрон рәвештә, түбәндәге мәгълүматларны ала:

гариза бирүченең гаилә составы турында (вәкаләтле компанияләрдән);

гариза бирүче яки аның гаилә әгъзалары ала торган пенсия һәм башка төрле социаль түләүләр күләмнәре турында (Россия Федерациясе Пенсия фондыннан);

эшсезләргә эшсезлек буенча пособиеләрнең барлык төрләрен һәм башка түләүләрне түләү (түләүләрнең булмавы) турында (халык мәшгульеге дэүлэт хезмэте органнарыннан);

социаль яклау органнары тарафыннан түләнә торган вакытлыча эшкә яраксызлык буенча пособие, йөклелек һәм бала тудыру буенча пособие, шулай ук йөклелекнең иртә срокларында медицина учреждениеләренә исәпкә баскан хатын-кызларга пособие күләмнәре турында (социаль яклау органнарыннан);

социаль яклау органнары тарафыннан балага ай саен түләнә торган пособие күләмнәре турында (социаль яклау органнарыннан);

социаль яклау органнары тарафыннан бала караган өчен ай саен түләнә торган пособие күләмнәре турында (социаль яклау органнарыннан);

социаль яклау органнары тарафыннан түләнә торган, бу Регламентның 2.6 пунктында күрсәтелгән социаль түләүләрнең барлык төрләренә өстәлмәләр һәм өстәп түләүләр күләмнәре турында (социаль яклау органнарыннан);

социаль яклау органнары тарафыннан түләнә торган, Россия Федерациясенә, Россия Федерациясе субъектларының дәүләт хакимияте органнары, жирле үзидарә органнары, оешмалар тарафыннан билгеләнгән башка төрле социаль түләүләр күләмнәре турында (социаль яклау органнарыннан).

3.3.2.2. Үзәк бүлегендә компенсация билгеләү (билгеләүдән баш тарту) турында карар кабул итү өчен кирәкле мәгълүматлар булмаганда, Үзәк бүлеге белгече, ведомствоара электрон хезмәттәшлек системасы ярдәмендә, түбәндәге мәгълүматлар бирүне сорап, электрон рәвештә рәсми мөрәжәгатьләр жибәрә:

гражданинның дәвалану узу чоры турында (Татарстан Республикасының махсуслаштырылган онкология ярдәме күрсәтүче медицина оешмасына) (онкология чирләреннән интегүче затларга компенсация билгеләгәндә);

гариза бирүченең гаилә составы турында (вәкаләтле компанияләргә);

гариза бирүче яки аның гаилә әгъзалары ала торган пенсия һәм башка төрле социаль түләүләр күләмнәре турында (Россия Федерациясе Пенсия фондына).

Бу Регламентның 3.3.2.1 һәм 3.3.2.2 пунктлары билгели торган процедуралар гариза кергән көнне үтәлә.

Процедуралар нәтижәсе: электрон рәвештә алынган мәгълүматлар, мәгълүматлар бирү турында рәсми мөрәжәгатьләр.

3.3.3. Компенсация билгеләү (билгеләүдән баш тарту) турында карар эзерләү

3.3.3.1. Бу Регламентның 3.3.2.1 һәм 3.3.2.2 пунктларында күрсәтелгән алынган мәгълүматлар һәм гариза бирүче тапшырган документлар нигезендә, Үзәк бүлеге белгече түбәндәгеләрне башкара:

дәүләт хезмәте күрсәтүдән баш тарту өчен бу Регламентның 2.9 пунктында күздә тотылган нигезләр булу-булмавын тикшерә;

компенсация билгеләү (билгеләүдән баш тарту) турында карар проектын рәсмиләштерә;

карар проектын Үзәк бүлеге житәкчесенә имза куюга жибәрә.

Бу пункт билгели торган процедуралар рәсми мөрәжәгатьләргә җаваплар кергән моменттан башлап ике көн эчендә, ләкин гариза теркәлгән көннән башлап җиде көннән дә соңга калмыйча үтәлә.

Процедуралар нәтижәсе: компенсация билгеләү (билгеләүдән баш тарту) турындагы карар проекты (3 нче кушымта).

3.3.4. Документларны карап тикшергәннән соң, Үзәк бүлеге житәкчесе компенсация билгеләү (билгеләүдән баш тарту) турында карарны имзальный һәм Үзәк бүлеге белгеченә жиберә.

Бу пункт билгели торган процедура карар проекты имза куюга жиберелгән моменттан бер көн эчендә үтәлә.

Процедура нәтижәсе: компенсация билгеләү (билгеләүдән баш тарту) турында Үзәк бүлеге житәкчесе тарафыннан имзаланган карар.

3.3.5. Үзәк бүлеге белгече:

компенсация билгеләү (билгеләүдән баш тарту) турында кабул ителгән карарны, гариза бирүче тарафыннан күрсәтелгән ысулларның берсе белән (хат рәвешендә, телефоннан, смс-хәбәр рәвешендә, электрон почта белән), гариза бирүчегә хәбәр итә;

гариза бирүченең “личное дело”сын рәсмиләштерә.

Бу пункт билгели торган процедуралар моннан алдагы процедура тәмамланган моменттан бер көн эчендә үтәлә.

Процедуралар нәтижәсе: кабул ителгән карар хакында гариза бирүчегә хәбәр итү, гариза бирүченең рәсмиләштерелгән “личное дело”сы.

3.4. Гариза бирүче Татарстан Республикасының Дәүләт хезмәтләре һәм муниципаль хезмәтләр порталы аша мөрәжәгать иткәндә, дәүләт хезмәте күрсәтү

3.4.1. Гариза һәм документларны кабул итү һәм теркәү

Гариза бирүче Үзәк бүлегенә Татарстан Республикасының Дәүләт хезмәтләре һәм муниципаль хезмәтләр порталы аша, электрон документлар (документлар күчермәләре) рәвешендә, гариза һәм бу Регламентның 2.5 пункттында күрсәтелгән документларны жиберә.

Үзәк бүлеге белгече дәүләт хезмәте күрсәтү өчен кирәкле документларны кабул итүдән баш тартуға бу Регламентның 2.8 пункттында күздә тотылган нигезләр булу-булмавын тикшерә.

Документларны кабул итүдән баш тартуға нигезләр булмаган очракта, Үзәк бүлеге белгече түбәндәгеләрне башкара:

гаризаны кабул итә һәм гражданның мөрәжәгатьләрен теркәү журналында (2 нче кушымта) терки;

гариза бирүчегә, Татарстан Республикасының Дәүләт хезмәтләре һәм муниципаль хезмәтләр порталындагы шәхси кабинетына хәбәр жиберү юлы белән, документларның кабул ителүе һәм гаризаның теркәлүе турында хәбәр итә.

Документларны кабул итеп алудан баш тартуға нигезләр булган очракта, Үзәк бүлеге белгече гариза бирүчегә, Татарстан Республикасының Дәүләт хезмәтләре һәм муниципаль хезмәтләр порталындагы шәхси кабинетына хәбәр жиберү юлы белән, документларны кабул итеп алудан һәм гаризаны һәм документларны теркәүдән баш тартуға нигезләр булу турында хәбәр итә.

Бу пункт билгели торган процедуралар гариза кергән көнне үтәлә.

Процедуралар нәтижәсе: кабул ителгән документлар, мөрәжәгатьләрен теркәү журналына язылган теркәү язуы, документларны кабул итүдән баш тарту, гариза бирүчегә хәбәр итү.

3.4.2. Мәгълүматлар алу, ведомствоара рәсми мөрәжәгатьләренә

формалаштыру һәм дәүләт хезмәте күрсәтүдә катнашучы органнарға жиһәрү

3.4.2.1. Үзәк бүлеге белгече, электрон рәвештә, түбәндәге мәгълүматларны ала:

гариза бирүченең гаилә составы турында (вәкаләтле компанияләрдән);

гариза бирүче яки аның гаилә әгъзалары ала торган пенсия һәм башка төрле социаль түләүләр күләмнәре турында (Россия Федерациясе Пенсия фондыннан);

эшсезләргә эшсезлек буенча пособиеләрнең барлык төрләрен һәм башка түләүләрне түләү (түләүләрнең булмавы) турында (халык мәшгульлеге дәүләт хезмәте органнарыннан);

социаль яклау органнары тарафыннан түләнгән торган вакытлыча эшкә яраксызлык буенча пособие, йөклелек һәм бала тудыру буенча пособие, шулай ук йөклелекнең иртә срокларында медицина учреждениеләренә исәпкә баскан хатын-кызларга пособие күләмнәре турында (социаль яклау органнарыннан);

социаль яклау органнары тарафыннан балага ай саен түләнгән торган пособие күләмнәре турында (социаль яклау органнарыннан);

социаль яклау органнары тарафыннан бала караган өчен ай саен түләнгән торган пособие күләмнәре турында (социаль яклау органнарыннан);

социаль яклау органнары тарафыннан түләнгән торган, бу Регламентның 2.6 пункттында күрсәтелгән социаль түләүләрнең барлык төрләренә өстәлмәләр һәм өстәп түләүләр күләмнәре турында (социаль яклау органнарыннан);

социаль яклау органнары тарафыннан түләнгән торган, Россия Федерациясенә, Россия Федерациясе субъектларының дәүләт хакимияте органнары, жиһиле үзидарә органнары, оешмалар тарафыннан билгеләнгән башка төрле социаль түләүләр күләмнәре турында (социаль яклау органнарыннан).

3.4.2.2. Үзәк бүлегендә компенсация билгеләү (билгеләүдән баш тарту) турында карар кабул итү өчен кирәкле мәгълүматлар булмаганда, Үзәк бүлеге белгече, ведомствоара электрон хезмәттәшлек системасы ярдәмендә, түбәндәге мәгълүматларны бирүне сорап, электрон рәвештә рәсми мөрәжәгатъләр жиһәрә:

гражданинның дәвалану узу чоры турында (Татарстан Республикасының махсулаштырылган онкология ярдәме күрсәтүче медицина оешмасына) (онкология чирләреннән интегүче затларга компенсация билгеләгәндә);

гариза бирүченең гаилә составы турында (вәкаләтле компанияләргә);

гариза бирүче яки аның гаилә әгъзалары ала торган пенсия һәм башка төрле социаль түләүләр күләмнәре турында (Россия Федерациясе Пенсия фондына).

Бу Регламентның 3.4.2.1 һәм 3.4.2.2 пунктлары билгели торган процедуралар гариза кергән көнне үтәлә.

Процедуралар нәтижәсе: электрон рәвештә алынган мәгълүматлар, мәгълүматлар бирү турында рәсми мөрәжәгатъләр.

3.4.3. Компенсация билгеләү (билгеләүдән баш тарту) турында карар әзерләү

3.4.3.1. Бу Регламентның 2.5 пункттында күрсәтелгән документлар һәм бу Регламентның 3.4.2.1 һәм 3.4.2.2 пунктларында күрсәтелгән алынган мәгълүматлар нигезендә, Үзәк бүлеге белгече түбәндәгеләрне башкара:

дәүләт хезмәте күрсәтүдән баш тарту өчен бу Регламентның 2.9 пункттында



күздә тотылган нигезләр булу-булмавын тикшерә;

әгәр гариза бирүче Татарстан Республикасының Дәүләт хезмәтләре һәм муниципаль хезмәтләр порталы аша электрон рәвештә тапшырган гариза һәм документлар № 63-ФЗ Федераль закон һәм № 210-ФЗ Федераль закон таләпләренә туры китереп имзаланмаган булса, гариза бирүчегә, Татарстан Республикасының Дәүләт хезмәтләре һәм муниципаль хезмәтләр порталындагы шәхси кабинетына хәбәр жибәрү юлы белән, бу Регламентның 2.5 пункттында күрсәтелгән кәгазь документларны әлеге хәбәрнамә жибәрелгән көннән башлап ун көн эчендә тапшыру зарурлыгы турында хәбәр итә;

бу Регламентка 3 нче кушымта нигезендә, электрон рәвештә, компенсация билгеләү (билгеләүдән баш тарту) турында карар проектын рәсмиләштерә;

компенсация билгеләү (билгеләүдән баш тарту) турында карар проектын, электрон рәвештә, Үзәк бүлеге житәкчесенә имза куюга жибәрә.

Әгәр Үзәк бүлекчәсенә Татарстан Республикасының Дәүләт хезмәтләре һәм муниципаль хезмәтләр порталы аша электрон документлар рәвешендә тапшырылган гариза һәм документлар күчәрмәләре № 63-ФЗ Федераль закон һәм № 210-ФЗ Федераль закон таләпләренә туры китереп имзаланмаган (расланмаган) булса, компенсация билгеләү турында (билгеләүдән баш тарту турында) карар проекты Үзәк бүлекчәсендә бу Регламентның 2.5 пункттында әйтелгән документларның төп нөсхәләрен күрсәткәч рәсмиләштерелә.

Бу пункт билгели торган процедуралар моннан алдагы процедура тәмамланган көннән башлап бер көн эчендә үтәлә.

Үзәк бүлегенә Татарстан Республикасының Дәүләт хезмәтләре һәм муниципаль хезмәтләр порталы аша электрон документлар рәвешендә тапшырылган гариза һәм документлар күчәрмәләре № 63-ФЗ Федераль закон һәм № 210-ФЗ Федераль закон таләпләренә туры китереп имзаланмаган (расланмаган) очракта, дәүләт хезмәте күрсәтү бу Регламентның 2.9 пункттында әйтелгән срокка туктатып торыла. Компенсация билгеләү (билгеләүдән баш тарту) турында карар проекты гариза бирүче бу Регламентның 2.5 пункттында әйтелгән документларның төп нөсхәләрен күрсәткән көнне (әгәр алар бу Регламентның 2.5 пункттында әйтелгән документларны күрсәтү зарурлыгы турындагы хәбәрнамәдә әйтелгән срок тәмамланганга кадәр күрсәтелсә) яисә бу Регламентның 2.5 пункттында күрсәтелгән документларны тапшыру зарурлыгы турында хәбәрнамәдә күрсәтелгән срок беткәннән соң рәсмиләштерелә.

Процедуралар нәтижәсе: компенсация билгеләү (билгеләүдән баш тарту) турында электрон рәвештәге карар проекты.

3.4.3.2. Документларны карап тикшергәннән соң, Үзәк бүлеге житәкчесе компенсация билгеләү (билгеләүдән баш тарту) турында карарны электрон имза белән имзали һәм Үзәк бүлеге белгеченә жибәрә.

Бу пункт билгели торган процедура компенсация билгеләү (билгеләүдән баш тарту) турында карар проекты имза куюга жибәрелгән моменттан башлап бер көн эчендә үтәлә.

Процедура нәтижәсе: компенсация билгеләү (билгеләүдән баш тарту) турында Үзәк бүлеге житәкчесе тарафыннан электрон имза белән имзаланган

карар.

3.4.4. Гариза бирүчегә дәүләт хезмәте күрсәтү нәтижәсен бирү

Үзәк бүлеге белгече:

компенсация билгеләү (билгеләүдән баш тарту) турында Үзәк бүлеге житәкчесе тарафыннан электрон имза белән имзаланган карарны гариза бирүченең Татарстан Республикасының Дәүләт хезмәтләре һәм муниципаль хезмәтләр порталындагы шәхси кабинетына жибәрә;

алучының “личное дело”сын рәсмиләштерә.

Бу пункт билгели торган процедуралар моннан алдагы процедура тәмамланган моменттан бер көн эчендә үтәлә.

Процедуралар нәтижәсе: компенсация билгеләү (билгеләүдән баш тарту) турында Үзәк бүлеге житәкчесе тарафыннан электрон имза белән имзаланган, гариза бирүченең Татарстан Республикасының Дәүләт хезмәтләре һәм муниципаль хезмәтләр порталындагы шәхси кабинетына жибәрелгән карар, алучының рәсмиләштерелгән “личное дело”сы.

3.5. Дәүләт хезмәте күпфункцияле үзәк аша күрсәтелми, дәүләт хезмәтләре һәм муниципаль хезмәтләр күрсәтүче күпфункцияле үзәкнең ерактагы эш урыннары аша күрсәтелми.

3.6. Техник хаталарны төзәтү

Компенсация билгеләү (билгеләүдән баш тарту) турындагы карарны үзгәртеп рәсмиләштерү компенсация билгеләү (билгеләүдән баш тарту) турында элегрәк бирелгән карарда жибәрелгән техник хаталарны (ялгыш язу, басмада ялгышлык, грамматик яки арифметик хата яисә бүтән төрле хатаны) бетерүгә бәйле рәвештә башкарыла.

Компенсация билгеләү (билгеләүдән баш тарту) турындагы карарны үзгәртеп рәсмиләштерү гариза бирүчегә дәүләт хезмәте күрсәтү нәтижәсе буларак бирелгән техник хаталы документ өстәп бирелгән теркәлгән гариза (бу Регламентка 6 нчы кушымта) нигезендә башкарыла.

3.6.1. Үзәк бүлеге белгече:

техник хатаны төзәтү турындагы гаризаны кабул итә һәм гражданның мөрәжәгатьләрен теркәү журналында (2 нче кушымта) терки;

компенсация билгеләү (билгеләүдән баш тарту) турында карар проекты үзгәртеп рәсмиләштерә;

компенсация билгеләү (билгеләүдән баш тарту) турында үзгәртеп рәсмиләштерелгән карар проекты Үзәк бүлеге житәкчесенә имза куюга жибәрә.

Бу пункт билгели торган процедуралар гариза теркәлгән моменттан башлап бер көн эчендә үтәлә.

Процедуралар нәтижәсе: техник хатаны төзәтү турындагы кабул ителгән, теркәлгән гариза, компенсация билгеләү (билгеләүдән баш тарту) турында үзгәртеп рәсмиләштерелгән, Үзәк бүлеге житәкчесенә имза куюга жибәрелгән карар проекты.

3.6.2. Үзәк бүлеге житәкчесе компенсация билгеләү (билгеләүдән баш тарту) турында үзгәртеп рәсмиләштерелгән карарны имзаль һәм Үзәк бүлеге белгеченә жибәрә.

Бу пункт билгели торган процедура карар проекты имза куюга жибарелгән моменттан бер көн эчендә үтәлә.

Процедура нәтижәсе: компенсация билгеләү (билгеләүдән баш тарту) турында үзгәртеп рәсмиләштерелгән имзаланган карар.

3.6.3. Үзәк бүлеге белгече компенсация билгеләү (билгеләүдән баш тарту) турында үзгәртеп рәсмиләштерелгән карарны, гаризада күрсәтелгән ысулларның берсе белән, гариза бирүчегә хәбәр итә.

Бу пункт билгели торган процедуралар моннан алдагы процедура тәмамланган моменттан бер көн эчендә үтәлә.

Процедуралар нәтижәсе: компенсация билгеләү (билгеләүдән баш тарту) турында үзгәртеп рәсмиләштерелгән карар турында гариза бирүчегә хәбәр итү.

#### **4. Дәүләт хезмәте күрсәтүгә контрольлек итү тәртибе һәм формалары**

4.1. Дәүләт хезмәте күрсәтү буенча административ процедураларда билгеләнгән гамәлләрнең эзлеклелеген үтәүгә агымдагы контрольлек, Үзәк бүлеге житәкчесе тарафыннан, Регламент нигезләмәләрен саклауга һәм үтәүгә тикшерүләр үткәру юлы белән башкарыла.

4.2. Дәүләт хезмәте күрсәтүгә контрольлек итүне Министрлыкның муниципаль райондагы (шәһәр округындагы) Социаль яклау идарәсе (бүлеге) (алга таба – Идарә (бүлек)) вазыйфай затлары башкара. Контрольлек итүче вазыйфай затларның вәкаләтләре Идарә (бүлек) турындагы нигезләмәләр һәм вазыйфай регламентлар белән билгеләнә.

Дәүләт хезмәте күрсәтүнең тулылыгы һәм сыйфатына контрольлек тикшерүләр үткәруне, дәүләт хезмәте күрсәтүгә җаваплы вазыйфай затларның кылган (кылмаган) гамәлләренә шикәятләр булган мөрәжәгатьләренә карап тикшерүне, карарлар кабул итү һәм мөрәжәгатьләргә җаваплар эзерләүне үз эченә ала.

Административ процедураларның үтәлүенә контрольлек формалары булып: делопроизводствоны алып баруга;

документларны карап тикшерү нәтижәләренә законнар (бу Регламент) таләпләренә туры килүенә;

документларны кабул итү сроклары һәм тәртибе үтәлүгә;

дәүләт хезмәте күрсәткәндә нәтижәләренә бирү сроклары һәм тәртибе үтәлүгә тикшерүләр үткәру тора.

Тикшерүләр уздыруның ешлыгы планлы (эш планнары нигезендә) һәм планнан тыш (мөрәжәгать итүченәң конкрет мөрәжәгәте буенча) була.

4.3. Гариза бирүчеләрнең хокуклары бозылу тикшерүләр нәтижәсендә ачыкланган очракта, дәүләт хезмәте күрсәтүгә җаваплы гаепле дип танылган вазыйфай затлар Россия Федерациясе законында билгеләнгән тәртиптә җаваплылыкка тартыла.

4.4. Дәүләт хезмәте күрсәтүгә гражданнар, аларның берләшмәләре, оешмалары тарафыннан контрольлек итү Үзәк бүлеге эшчәнлегенәң дәүләт хезмәте күрсәткәндә ачыклыгы, дәүләт хезмәте күрсәтү тәртибе турында тулы,

актуаль һәм дәрәс мәгълүмат алу, дәүләт хезмәте күрсәтү барышында мөрәжәгатьләрне (шикаятьләрне) судка кадәр карап тикшерү мөмкинлеге ярдәмендә башкарыла.

**5. Гариза бирүченең Үзәкнең дәүләт хезмәте күрсәтүче бүлегенә, шулай ук аның вазыйфай затларының һәм хезмәткәрләренә карарларына һәм кылган (кылмаган) гамәлләренә карата судка кадәр (судтан тыш) шикаять белдерүе**

5.1. Дәүләт хезмәте алучылар Үзәкнең дәүләт хезмәте күрсәтүдә катнашучы хезмәткәрләренә кылган (кылмаган) гамәлләренә карата судка кадәр тәртиптә Үзәк бүлегә житәкчесенә шикаять белдерүгә хокуклы.

Үзәк бүлегә житәкчесе кабул иткән карарларга, кылган (кылмаган) гамәлләргә карата шикаятьләр “Республика матди ярдәм (компенсация түләүләре) үзәге” ДКУ житәкчесенә яки Идарә (бүлек) житәкчесенә тапшырыла.

“Республика матди ярдәм (компенсация түләүләре) үзәге” ДКУ житәкчесе яки Идарә (бүлек) житәкчесе кабул иткән карарларга, кылган (кылмаган) гамәлләргә карата шикаятьләр Татарстан Республикасы Хезмәт, халыкны эш белән тәмин итү һәм социаль яклау министрлыгына шуның белән шөгылләнүче министр урынбасары яки министр исеменә бирелә.

Министр урынбасары (министр) кабул иткән карарларга, кылган (кылмаган) гамәлләргә карата шикаятьләр Татарстан Республикасы Министрлар Кабинетына белдерелгә мөмкин.

5.2. Гариза бирүче шикаять белән мөрәжәгать итә ала, шул исәптән түбәндәге очракларда:

гариза бирүченең дәүләт хезмәте күрсәтү турында рәсми мөрәжәгатен теркәү срогы бозылганда;

дәүләт хезмәте күрсәтү срогы бозылганда;

дәүләт хезмәте күрсәтү өчен, гариза бирүчедән Россия Федерациясенә норматив-хокукый актларында, Татарстан Республикасының норматив-хокукый актларында күздә тотылмаган документлар таләп ителгәндә;

дәүләт хезмәте күрсәтү өчен, Россия Федерациясе норматив-хокукый актларында, Татарстан Республикасының норматив-хокукый актларында күздә тотылган документларны гариза бирүчедән кабул итеп алудан баш тартканда;

әгәр баш тартуга нигезләр федераль законнар һәм Россия Федерациясенә алар нигезендә кабул ителгән башка норматив-хокукый актлары, Татарстан Республикасының норматив-хокукый актлары нигезендә күздә тотылмаса, дәүләт хезмәте күрсәтүдән баш тартканда;

дәүләт хезмәте яки муниципаль хезмәт күрсәтү өчен гариза бирүчедән Россия Федерациясе норматив-хокукый актларында, Татарстан Республикасының норматив-хокукый актларында күздә тотылмаган түләү таләп иткәндә;

Үзәкнең дәүләт хезмәте күрсәтүче бүлегә, шулай ук вазыйфай заты, хезмәткәрләре дәүләт хезмәте яки муниципаль хезмәт күрсәтү нәтижәсендә

бирелгән документлардагы ялгыш язуларны һәм хаталарны төзәтүдән баш тартканда яисә мондый төзәтүләрнең билгеләнгән срогын бозганда.

5.3. Шикаять язмача кәгазьдә яки электрон рәвештә тапшырыла.

Шикаять почта аша, күпфункцияле үзәк аша, “Интернет” мәгълүмат-телекоммуникация челтәреннән, Министрлыкның рәсми сайтынан (<http://www.mtsz.tatar.ru>), Татарстан Республикасы Дәүләт хезмәтләре һәм муниципаль хезмәтләр күрсәтү порталынан (<http://uslugi.tatar.ru>), Дәүләт хезмәтләре һәм муниципаль хезмәтләр күрсәтүнең (функцияләрнең) бердәм порталынан (<http://www.gosuslugi.ru>) файдаланып жибәрелергә, шулай ук мөрәжәгать итүчене шәхсән кабул итү барышында кабул ителергә мөмкин.

5.4. Шикаятьне карап тикшерү срогы – аны теркәүгә алганнан соң унбиш эш көне эчендә, һәм Үзәкнең дәүләт хезмәте күрсәтүче бүлегенең, шулай ук вазыйфаи затының, хезмәткәрләренең мөрәжәгать итүчедән документларын кабул итеп алудан яисә жибәрелгән ялгыш язуларны һәм хаталарны төзәтүдән баш тартуына карата шикаять белдерү очрагында яки мондый төзәтүләрнең билгеләнгән срогын бозуга карата шикаять белдерү очрагында – аны теркәүгә алганнан соң биш эш көне эчендә.

5.5. Шикаять түбәндәге мәгълүматлардан торырга тиеш:

1) дәүләт хезмәте күрсәтүче Үзәк бүлегенең атамасы, шулай ук карарларына һәм кылган (кылмаган) гамәлләренә карата шикаять белдерелә торган вазыйфаи затының, хезмәткәрләренең исеме;

2) гариза бирүченең – физик затның – фамилиясе, исеме, атасының исеме (соңгысы – булганда), яшәү урыны турында мәгълүматлар яисә гариза бирүченең – юридик затның – атамасы, урнашкан урыны турында мәгълүматлар, шулай ук элементгә керү өчен телефон номеры (номерлары), электрон почта адресы (адреслары) (булганда) һәм гариза бирүчегә җавап жибәрелергә тиешле почта адресы;

3) Үзәкнең дәүләт хезмәте күрсәтүче бүлегенең, шулай ук вазыйфаи затының, хезмәткәрләренең шикаять белдерелә торган карарлары һәм кылган (кылмаган) гамәлләре турында мәгълүматлар;

4) гариза бирүченең Үзәкнең дәүләт хезмәте күрсәтүче бүлегенең, шулай ук вазыйфаи затының, хезмәткәрләренең карары һәм кылган (кылмаган) гамәлләре белән килешмәвенә дәлилләр.

5.6. Шикаятькә шикаятьтә бәян ителгән вакыйгаларны раслаучы документлар күчәрмәләре кушып бирелергә мөмкин. Бу очракта шикаятьтә кушып бирелә торган документлар исемлеге китерелә.

5.7. Шикаятькә шикаятьне тапшырган дәүләт хезмәте алучы имза сала.

5.8. Шикаятьне карап тикшерү нәтижәләре буенча бу Регламентның 5.1 пунктында күрсәтелгән вазыйфаи зат түбәндәге карарларның берсен кабул итә:

1) шикаятьне канәгатьләндерә, шул исәптән дәүләт хезмәте күрсәтүче орган тарафыннан кабул ителгән карарны юкка чыгару рәвешендә, дәүләт хезмәте күрсәтү нәтижәсендә бирелгән документларда дәүләт хезмәте күрсәтүче орган тарафыннан жибәрелгән ялгыш язуларны һәм хаталарны төзәтү, Россия Федерациясенең норматив-хокукий актлары, Россия Федерациясе

субъектларының норматив-хокукый актлары нигезендә түләтү күздә тотылмаган акчаны гариза бирүчегә кире кайтарып бирү рәвешендә, шулай ук башка рәвешләрдә;

2) шикаятьне канәгатьләндерүдән баш тарта.

Бу Регламентның 5.8 пунктында күрсәтелгән карар кабул ителгәннән соң килүче көннән дә соңга калмыйча, гариза бирүчегә язмача һәм гариза бирүченең теләге буенча, электрон рәвештә шикаятьне карап тикшерү нәтижәләре турында нигезле җавап җибәрелә.

5.9. Шикаятьне карап тикшерү барышында яки аның нәтижәләре буенча административ хокук бозу яки жинаять составы билгеләре ачыкланган очракта, шикаятьләргә карап тикшерү буенча вәкаләт бирелгән вазыйфаи зат булган материалларны, кичекмәстән, прокуратура органнарына җибәрә.

Озак вакыт бөөренең житәрлек дәрәжәдә эшләмәвеннән интегүче, амбулатор гемодиализ ысулы белән дәва алучы затларга амбулатор гемодиализ үтү урынына транспортта бару һәм яшәу урынына кире кайтуга чыгымнарын каплауга компенсация билгеләү һәм онкология чирләреннән интегүче затларга Татарстан Республикасының махсулаштырылган онкология ярдәме күрсәтүче дәүләт сәламәтлек саклау системасы медицина оешмаларына транспортта бару һәм яшәу урынына кире кайтуга чыгымнарын каплауга компенсация билгеләү буенча дәүләт хезмәте күрсәтүнең административ регламентына  
1 нче кушымта

Тәкъдим ителә торган форма

РЦМП (КВ) № \_\_\_\_ бүлегенә

муниципаль райондагы (шәһәрдәге)

ГАРИЗА № \_\_\_\_

“ \_\_\_\_ ” \_\_\_\_ 20 \_\_\_\_ ел

Мин, \_\_\_\_\_,

(мөрәжәгать итүченең фамилиясе, исеме, атасының исеме тулысынча)

түбәндәге адрес буенча яшим:

(мөрәжәгать итүченең почта адресы, индекс, телефоны, электрон почта адресын күрсәтеп)

Гариза бирүченең шәхесен таныклаучы документ атамасы	Сериясе һәм (яки) номеры	Кем тарафыннан бирелүе	Бирелү датасы

Түбәндәге документ нигезендә эш итәм: \_\_\_\_\_

(мөрәжәгать итүченең дәүләт хезмәте алучы мәнфәгатьләреннән чыгып эш итүгә вәкаләтләрән раслаган документ реквизитлары)

1. \_\_\_\_\_ ка (га)

(түләүләрне алучының фамилиясе, исеме, атасының исеме)

## түбәндәгене билгеләүне үтенәм:

№	Түләү атамасы	Кирәклесен билгеләргә
1	Айлык акчалата түләү	
2	Юлда йөрү өчен айлык акчалата түләү	
3	Субсидия-ташлама	
4	Элемтә хезмәтләренә түләү өчен субсидия	
5	Юлда йөрүгә субсидия	
6	Дарулар сатып алуга субсидия	
7	Балага ай саен түләнә торган пособие	
8	Бала караган өчен ай саен түләнә торган пособие	
9	Баланы мәктәпкәчә балалар учреждениесендә тоткан өчен ата-ана түләвенә бер өлешен компенсацияләү	
10	Чакырылыш буенча хәрби хезмәткәрнең баласына ай саен түләнә торган пособие	
11	Чакырылыш буенча хәрби хезмәткәрнең йөклә хатынына бер тапкыр бирелә торган пособие	
12	Йөкләлек һәм бала тудыру пособиесе	
13	Бала тугач, бер тапкыр бирелә торган пособие	
14	Берьюлы өч һәм аннан артык бала тугач, бер тапкыр бирелә торган пособие	
15	Яшь ярымга кадәрге берьюлы туган өч һәм аннан артык бала тәрбияләүче гаиләләргә ай саен бирелә торган пособие	
16	Йөкләлекнең иртә срокларында исәпкә баскан хатын-кызларга бер тапкыр бирелә торган пособие	
17	Электр энергиясен исәпкә алу приборларын куйдыруга бер тапкыр бирелә торган субсидия	
18	“Россиянең мактаулы доноры” яки “СССРның мактаулы доноры” күкрәк билгесе белән бүләкләнгән гражданның ел саен бирелә торган акчалата түләү	
19	Жирләү өчен социаль пособие	
20	Амбулатор гемодиализ үтү урынына транспортта бару һәм яшәү урынына кире кайтуга чыгымнарны компенсацияләү	
21	Татарстан Республикасының махсулаштырылган онкология ярдәме күрсәтүче дәүләт сәламәтлек саклау учреждениеләренә транспортта бару һәм яшәү урынына кире кайтуга чыгымнарны компенсацияләү	
22	Акланган гражданның жирләү чыгымнарын каплау	
23	Акланган гражданның телефон кертүгә бәйле чыгымнарны каплау	
24	Мәгариф учреждениесен тәмамлап чыкканда, бер тапкыр бирелә торган акчалата пособие	



25	Мәгариф учреждениесен тәмамлап чыкканда, өс киеме, аяк киеме, йомшак инвентарь һәм жиһазлар сатып алуға бер тапкыр бирелә торган пособие	
26	Ай саен түләнгән торган стипендия	
27	Уку әдәбияты һәм язу кирәк-яраклары алуға ел саен бирелә торган пособие	
28	Өс киеме, аяк киеме һәм йомшак инвентарь сатып алуға ел саен бирелә торган пособие	
29	Инвалид балаға ай саен акчалата өстәмә түләү	
30	Оешма бетерелүгә бәйлә рәвештә, эштән азат ителгән хатын-кызларға йөкләлек һәм бала тудыру пособиесе	
31	Пенсия белән Россия Федерациясә Пенсия фонды тарафыннан тәмин ителүче, хәрби жәрәхәт аркасында инвалид калган хәрби хезмәткәрләргә, хәрби жыеннарға чакырылган гражданнырға һәм аларның гаилә әгъзаларына ай саен түләнгән торган акчалата компенсация	

**Түбәндәге документларны (белешмәләрне) тапшырам:**

№	Документлар атамасы	Нөсхәләр саны
1		
2		
3		
4		
5		

**2. Түләүне алучының гаилә составы (зарурлык булганда тутырыла)**

№	Ф.И.О.	Туган көне	Туганлык дәрәжәсе	Паспорт (балаларның туу турындагы таныклыклары) реквизитлары


Бала опекага бирелгәндә, опеканы билгеләгән органның урнашкан урынын күрсәтергә \_\_\_\_\_

### 3. Билгеләнгән түләүләрне күчерергә:

счет реквизитлары \_\_\_\_\_

(дәүләт хезмәтен алучы яки аның законлы вәкиле тарафыннан, законда билгеләнгән тәртиптә ачылган счет реквизитлары күрсәтелә.

Опекун (химаиче) дәүләт хезмәте алучыга акча күчерү өчен кредитлау оешмасында үзе ачкан номиналь счетның реквизитларын күрсәтә.)

почта бүлеге реквизитлары \_\_\_\_\_

4. Тапшырылган мәгълүматларның дөрөслеге, шулай ук алар кәргән документларның чынлыгы өчен җаваплылыкны үз өстемә алам. Социаль ярдәм чаралары түләнүгә йогынты ясаучы шартларның үзгәрүе турында үз вакытында хәбәр итү йөкләмәсе турындагы нигезләмә белән таныштым.

5. 2006 елның 27 июлендәге “Персональ мәгълүматлар турында” № 152-ФЗ Федераль законга нигезләнеп, бу Гаризада күрсәтелгән шәхси мәгълүматларымны жынога, эшкәртүгә, шул исәптән автоматлаштырылган эшкәртүгә, саклауга һәм мәгълүмат алмашу системасындагы өченче затларга тапшыруга ризалыгымны бирәм.

(дәүләт хезмәте алучының, шулай ук гариза дәүләт хезмәте алучының мәнфәгатьләрен яклаучы зат тарафыннан бирелгән очракта, гариза бирүченең Ф.И.О. күрсәтелә)

\_\_\_\_\_ .  
(гариза бирүченең имзасы)

Гариза бирүче:

\_\_\_\_\_ “ ” \_\_\_\_\_ 20\_\_ ел

(дәүләт хезмәте алучының, гариза бирүченең яисә дәүләт \_\_\_\_\_ (имза)

хезмәте алучының мәнфәгатьләрен

яклаучы затның Ф.И.О.)

6. Мәгълүматны, шул исәптән дәүләт хезмәтен күрсәтү турында (күрсәтүдән баш тарту турында) \_\_\_\_\_ алырга риза.

(язмача, телефоннан, смс-хәбәр итеп, электрон почта белән)

“ ” \_\_\_\_\_ 20\_\_ ел

Имза \_\_\_\_\_

Гариза һәм документлар кабул ителде \_\_\_\_\_ 20\_\_ ел \_\_\_\_\_

(белгеч имзасы, тулы имза)

---

*Өзеп алу сызыгы*

Расписка-хәбәрнамә

Гариза бирүчене теркәү номеры

Документлар саны \_\_\_\_\_ берәмл. \_\_\_\_\_ биттә

Документларны кабул итте \_\_\_\_\_ \_\_\_\_\_ \_\_\_\_\_ 20\_\_ ел

(вазыйфа) (имза) (тулы имза)

(дата)



Озак вакыт бөөрөнөң житәрлек дәрәждә эшләмәвеннән интегүче, амбулатор гемодиализ ысулы белән дәва алучы затларга амбулатор гемодиализ үтү урынына транспортта бару һәм яшәу урынына кире кайтуга чыгымнарын каплауга компенсация билгеләү һәм онкология чирләрәннән интегүче затларга Татарстан Республикасының махсулаштырылган онкология ярдәме күрсәтүче дәүләт сәламәтлек саклау системасы медицина оешмаларына транспортта бару һәм яшәу урынына кире кайтуга чыгымнарын каплауга компенсация билгеләү буенча дәүләт хезмәте күрсәтүнең административ регламентына  
3 нче кушымта

Тәкъдим ителә торган форма

РЦМП (КВ) № \_\_\_\_ бүлегенә

муниципаль райондагы (шәһәрдәге)

### Социаль ярдәм чараларын билгеләү (бирү) турында карар

№ \_\_\_\_\_ “ \_\_\_\_\_ ” \_\_\_\_\_

Алучының Ф.И.О. \_\_\_\_\_

Алучының адресы \_\_\_\_\_

Билгеләргә (бирергә):

№	Социаль ярдәм чаралары	Түләү күләме	Билгеләү датасы	Түләү срогы _____ дан _____ га кадәр
1	Озак вакыт бөөрөнөң житәрлек дәрәждә эшләмәвеннән интегүче, амбулатор гемодиализ ысулы белән дәва алучы затларга амбулатор гемодиализ үтү урынына транспортта бару һәм яшәу урынына кире кайтуга чыгымнарын каплауга компенсация			

2	Онкология чирләрәннән интегүче затларга Татарстан Республикасының махсулаштырылган онкология ярдәме күрсәтүче дәүләт сәламәтлек саклау системасы медицина оешмаларына транспортта бару һәм яшәү урынына кире кайтуга чыгымнарын каплауга компенсация			
---	---	--	--	--

Түләү ысулы \_\_\_\_\_

Бүлек житәкчесе \_\_\_\_\_  
 (Ф.И.О.) (имза)

М.У.

Бүлек белгече \_\_\_\_\_  
 (Ф.И.О.) (имза)

Мөрәжәгать итүчегә хәбәр ителде<sup>1</sup> (кирәклесенәң астына сызарга):  
 язмача

телефоннан \_\_\_\_\_  
 телефон номеры

смс-хәбәр белән \_\_\_\_\_  
 телефон номеры

факс белән \_\_\_\_\_  
 факс номеры

электрон почта аша \_\_\_\_\_  
 электрон почта адресы

бүлек белгече \_\_\_\_\_  
 (Ф.И.О.) (имза)

<sup>1</sup> Компенсация билгеләү турындагы карар проектын электрон рәвештә рәсмиләштергәндә, бу урын тутырылмый.

РЦМП (КВ) № \_\_\_\_\_

\_\_\_\_\_ муниципаль райондагы (шәһәрдәге)

**Социаль ярдәм чараларын билгеләүдән (бирүдән)  
баш тарту турында карар**

№ \_\_\_\_\_

“ \_\_\_\_\_ ” \_\_\_\_\_

Алучының Ф.И.О. \_\_\_\_\_

Алучының адресы \_\_\_\_\_

\_\_\_\_\_ билгеләүдән (бирүдән) баш тартырга.  
(түләү атамасы)

Баш тартуның сәбәбе: \_\_\_\_\_

Бүлек җитәкчесе \_\_\_\_\_

(Ф.И.О.)

(имза)

М.У.

Бүлек белгече \_\_\_\_\_

(Ф.И.О.)

(имза)

Мөрәҗәгать итүчегә хәбәр ителде<sup>2</sup> (кирәклесенә астына сызарга):

язмача

телефоннан \_\_\_\_\_

телефон номеры

смс-хәбәр белән \_\_\_\_\_

телефон номеры

факс белән \_\_\_\_\_

факс номеры

электрон почта аша \_\_\_\_\_

электрон почта адресы

бүлек белгече \_\_\_\_\_

(Ф.И.О.)

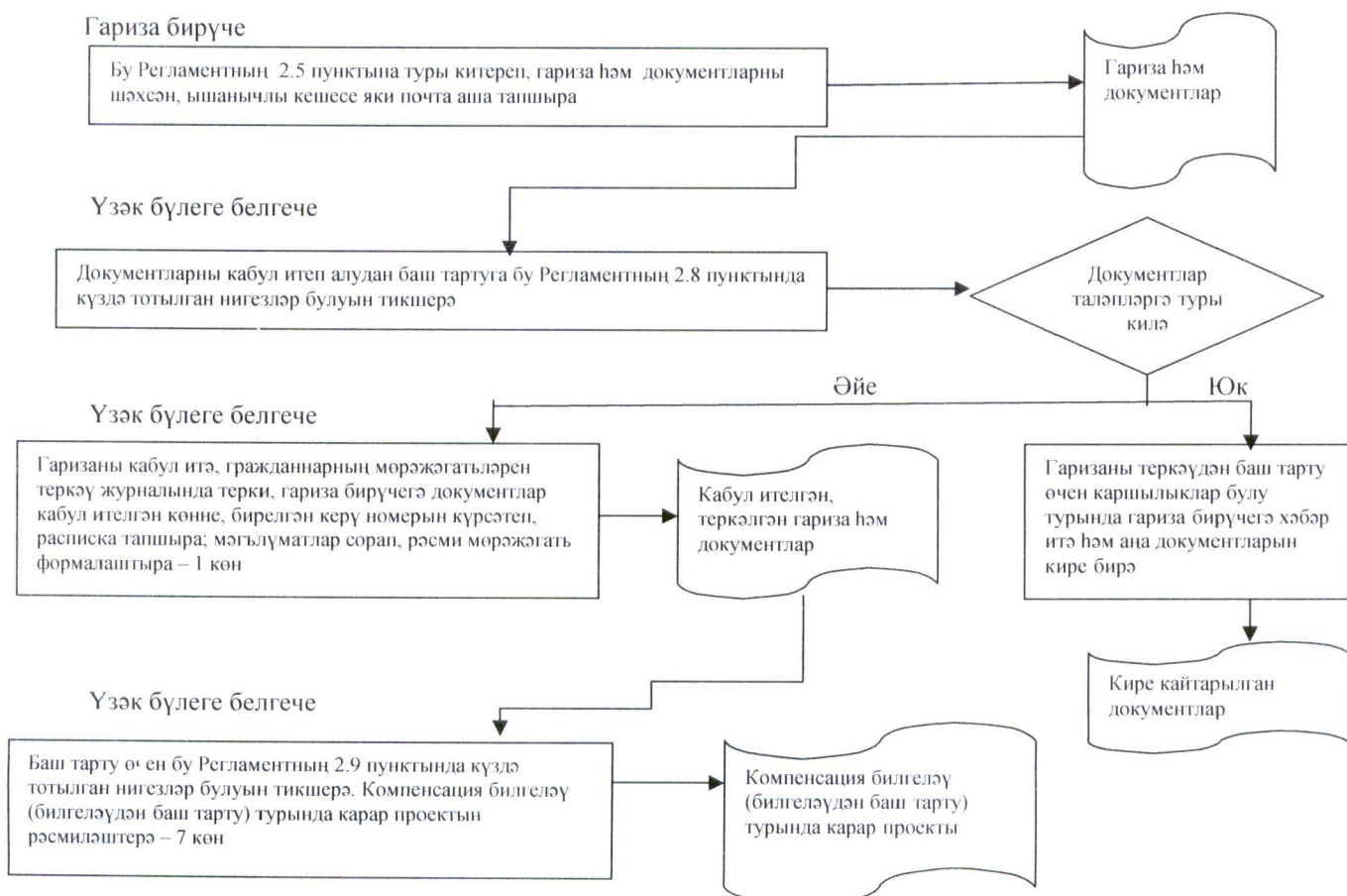
(имза)

<sup>2</sup> 2 Компенсация билгеләүдән баш тарту турындагы карар проектын электрон рәвештә рәсмиләштергәндә, бу урын тутырылмый.

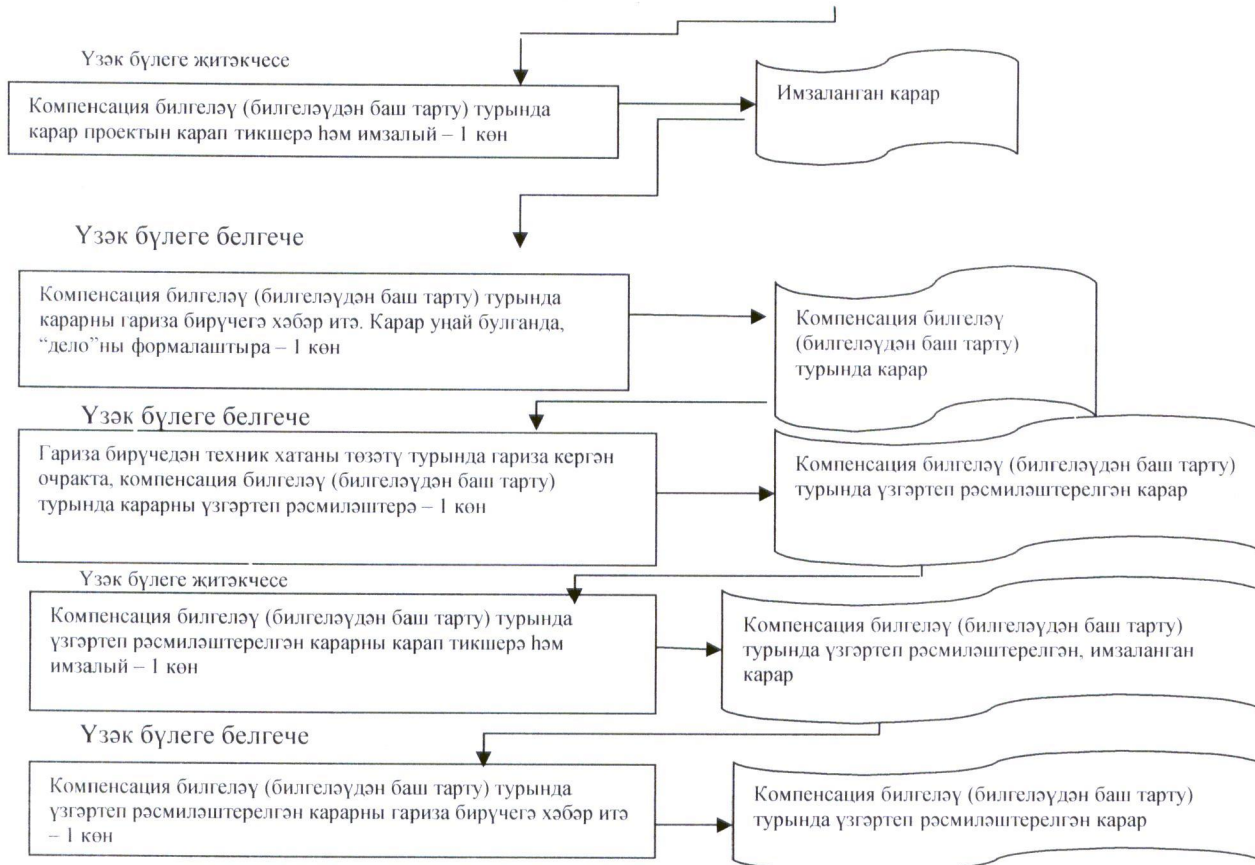
Озак вакыт бөөрөнөң житәрлек дәрәжәдә эшләмәвеннән интегүче, амбулатор гемодиализ ысулы белән дәва алучы затларга амбулатор гемодиализ үтү урынына транспортта бару һәм яшәү урынына кире кайтуга чыгымнарын каплауга компенсация билгеләү һәм онкология чирләрәннән интегүче затларга Татарстан Республикасының махсулаштырылган онкология ярдәме күрсәтүче дәүләт сәламәтлек саклау системасы медицина оешмаларына транспортта бару һәм яшәү урынына кире кайтуга чыгымнарын каплауга компенсация билгеләү буенча дәүләт хезмәте күрсәтүнең административ регламентына

4 нче кушымта

Гариза бирүче шәхсән мөрәжәгать иткәндә яисә гариза һәм документларны почта аша жибергәндә, озак вакыт бөөрөнөң житәрлек дәрәжәдә эшләмәвеннән интегүче, амбулатор гемодиализ ысулы белән дәва алучы затларга амбулатор гемодиализ үтү урынына транспортта бару һәм яшәү урынына кире кайтуга чыгымнарын каплауга компенсация билгеләү һәм онкология чирләрәннән интегүче затларга Татарстан Республикасының махсулаштырылган онкология ярдәме күрсәтүче дәүләт сәламәтлек саклау системасы медицина оешмаларына транспортта бару һәм яшәү урынына кире кайтуга чыгымнарын каплауга компенсация билгеләү буенча дәүләт хезмәте күрсәтү гамәлләре эзлеклелегенә блок-схемасы

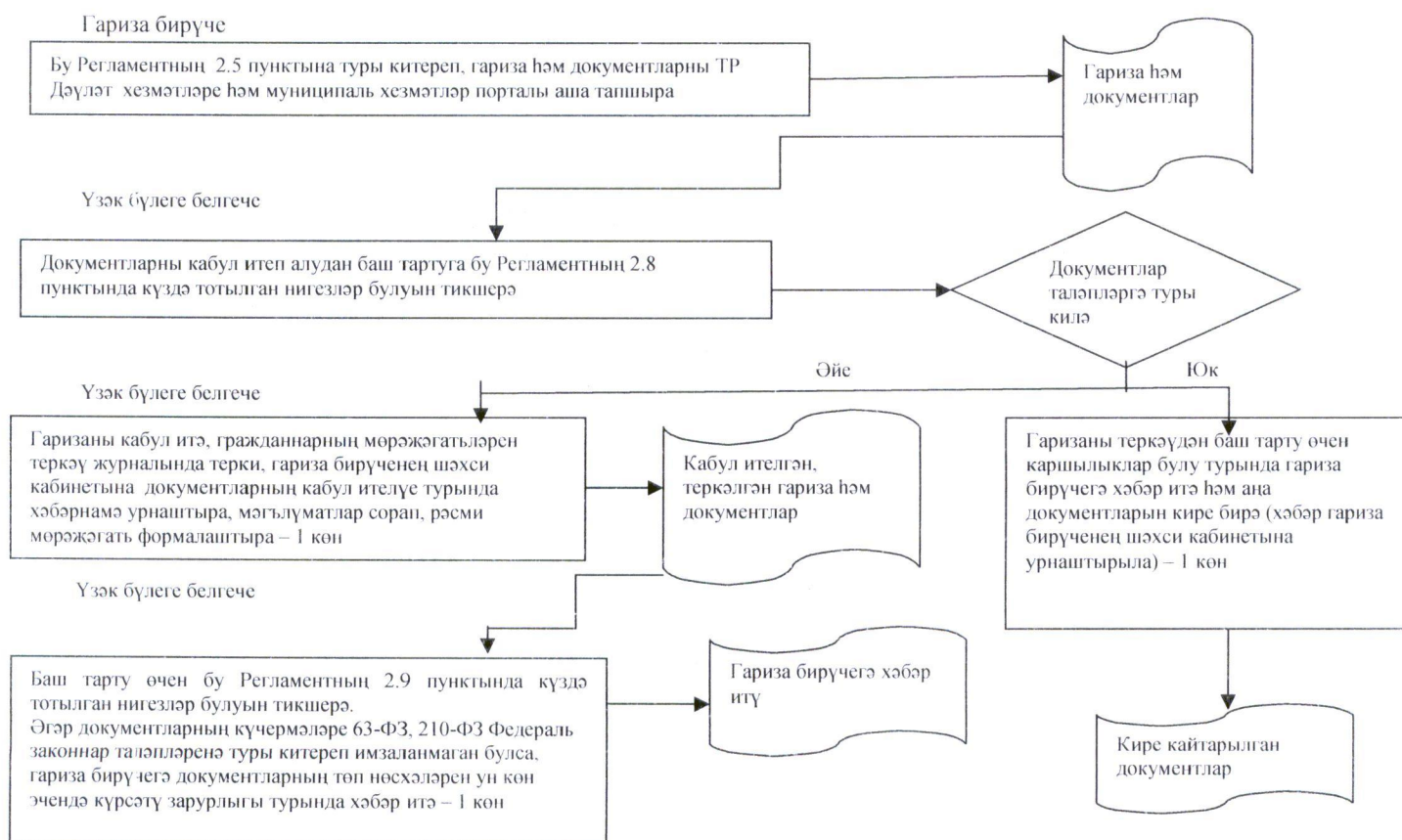


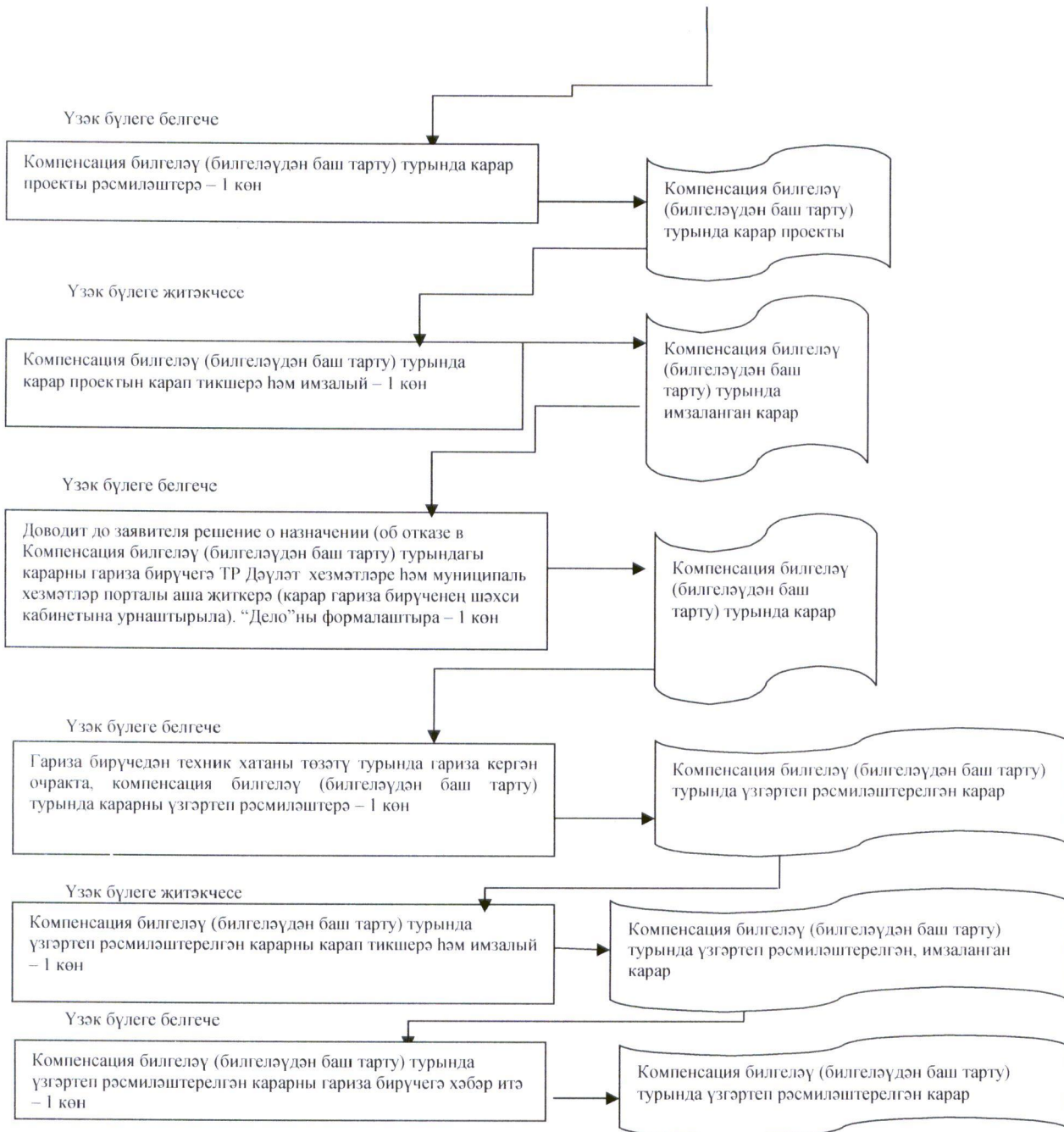




Озак вакыт бөөренөң житәрлек дәрәжәдә эшләмәвеннән интегүче, амбулатор гемодиализ ысулы белән дәва алучы затларга амбулатор гемодиализ үтү урынына транспортта бару һәм яшәу урынына кире кайтуга чыгымнарын каплауга компенсация билгеләү һәм онкология чирләрәннән интегүче затларга Татарстан Республикасының махсулаштырылган онкология ярдәме күрсәтүче дәүләт сәламәтлек саклау системасы медицина оешмаларына транспортта бару һәм яшәу урынына кире кайтуга чыгымнарын каплауга компенсация билгеләү буенча дәүләт хезмәте күрсәтүнен административ регламентына  
5 нче кушымта

Гариза бирүче Татарстан Республикасының Дәүләт хезмәтләре һәм муниципаль хезмәтләр порталы аша мөрәжәгать иткәндә, озак вакыт бөөренөң житәрлек дәрәжәдә эшләмәвеннән интегүче, амбулатор гемодиализ ысулы белән дәва алучы затларга амбулатор гемодиализ үтү урынына транспортта бару һәм яшәу урынына кире кайтуга чыгымнарын каплауга компенсация билгеләү һәм онкология чирләрәннән интегүче затларга Татарстан Республикасының махсулаштырылган онкология ярдәме күрсәтүче дәүләт сәламәтлек саклау системасы медицина оешмаларына транспортта бару һәм яшәу урынына кире кайтуга чыгымнарын каплауга компенсация билгеләү буенча дәүләт хезмәте күрсәтү гамәлләре эзлеклелегенөң блок-схемасы





Озак вакыт бөөренен житәрлек дәрәжәдә эшләмәвеннән интегүче, амбулатор гемодиализ ысулы белән дөва алучы затларга амбулатор гемодиализ үтү урынына транспортта бару һәм яшәу урынына кире кайтуга чыгымнарын каплауга компенсация билгеләү һәм онкология чирләрәннән интегүче затларга Татарстан Республикасының махсулаштырылган онкология ярдәме күрсәтүче дәүләт сәламәтлек саклау системасы медицина оешмаларына транспортта бару һәм яшәу урынына кире кайтуга чыгымнарын каплауга компенсация билгеләү буенча дәүләт хезмәте күрсәтүнең административ регламентына б нчы кушымта

Тәкъдим ителә торган форма

РЦМП (КВ) № \_\_\_\_ бүлегенә

муниципаль райондагы (шәһәрдәге)

## Техник хатаны төзәтү турында

### гариза

Мин, \_\_\_\_\_,

*(гариза бирүченең фамилиясе, исеме, атасының исеме тулысынча күрсәтелә)*

түбәндәге адрес буенча яшим: \_\_\_\_\_

*(индексын күрсәтеп, гариза бирүченең почта адресы, телефоны, электрон адресы)*

*(гариза бирүченең шәхесен таныкларчы документ атамасы, аның сериясе, номеры, биру көне,*

*документны биргән орган атамасы)*

Социаль ярдәм чараларын билгеләү (билгеләүдән баш тарту) турындагы

№ \_\_\_\_\_

карап датасы

карап номеры

карада жибәрелгән техник хатаны \_\_\_\_\_

\_\_\_\_\_ төзөтүне үтөнөм.

Дөүлөт хөзмөтөн күрсөтү турында (күрсөтүдөн баш тарту турында) мөгьлүматны  
\_\_\_\_\_ алырга риза.

(язмача, электрон почта белән, ТР Дөүлөт хөзмөтлөре һәм муниципаль хөзмөтләр порталындагы шөхси кабинетка)

“ ” \_\_\_\_\_ 20\_\_ ел

\_\_\_\_\_ (гариза бирүче имзасы)

\_\_\_\_\_ (тулы имза)

Озак вакыт бөөренен житәрлек дәрәжәдә эшләмәвеннән интегүче, амбулатор гемодиализ ысулы белән дәва алучы затларга амбулатор гемодиализ үтү урынына транспортта бару һәм яшәу урынына кире кайтуга чыгымнарын каплауга компенсация билгеләү һәм онкология чирләрәннән интегүче затларга Татарстан Республикасының махсулаштырылган онкология ярдәме күрсәтүче дәүләт сәламәтлек саклау системасы медицина оешмаларына транспортта бару һәм яшәу урынына кире кайтуга чыгымнарын каплауга компенсация билгеләү буенча дәүләт хезмәте күрсәтүнең административ регламентына кушымта (белешмә)

**Озак вакыт бөөренен житәрлек дәрәжәдә эшләмәвеннән интегүче, амбулатор гемодиализ ысулы белән дәва алучы затларга амбулатор гемодиализ үтү урынына транспортта бару һәм яшәу урынына кире кайтуга чыгымнарын каплауга компенсация билгеләү һәм онкология чирләрәннән интегүче затларга Татарстан Республикасының махсулаштырылган онкология ярдәме күрсәтүче дәүләт сәламәтлек саклау системасы медицина оешмаларына транспортта бару һәм яшәу урынына кире кайтуга чыгымнарын каплауга компенсация билгеләү буенча дәүләт хезмәте күрсәтүгә җаваплы органнар (учреждениеләр) һәм вазыйфай затлар турында мәгълүматлар**

**1. “Республика матди ярдәм (компенсация түләүләре) үзәге” дәүләт казна учрежденияесе**

Вазыйфа	Телефон	Электрон адрес
Директор	523-90-40	koord.rcmp@tatar.ru

**2. “Республика матди ярдәм (компенсация түләүләре) үзәге” дәүләт казна  
учреждениесе бүлекләре**

<b>Т-п №</b>	<b>Атамасы</b>	<b>Телефоны</b>	<b>Адресы</b>
1.	РЦМП “Чаллы” шәһәр округы № 1 бүлеге	(88552) 71-49-37 38-37-30 71-49-06 47-46-54	423823, Чаллы ш., Кояшлы бульвар, 6 й. Гидротөзүчеләр ур., 14 й. chl.1@tatar.ru chl.2@tatar.ru
2.	РЦМП Әгерҗе муниципаль районы № 2 бүлеге	(885551) 2-10-66 2-29-51 2-42-33 2-28-32	422230, Әгерҗе ш., К.Маркс ур., 8 й. agr.2@tatar.ru
3.	РЦМП Азнакай муниципаль районы № 3 бүлеге	(885592) 7-13-99 7-25-93 7-25-88	423332, Азнакай ш., Болгар ур., 9/2 й. azn.3@tatar.ru
4.	РЦМП Аксубай муниципаль районы № 4 бүлеге	(884344) 2-92-76 2-92-75	423060, Аксубай ш.т.б., Мазилин ур., 2 й. aks.4@tatar.ru
5.	РЦМП Актаныш муниципаль районы № 5 бүлеге	(885552) 3-22-97 3-20-54 3-22-96	423740, Актаныш ав., Юбилей ур., 45 й. akt.5@tatar.ru
6.	РЦМП Алексеевск муниципаль районы № 6 бүлеге	(884341) 2-53-01 2-41-90	422900, Алексеевск ш.т.б., Казаков ур., 8 й. ale.6@tatar.ru
7.	РЦМП Әлки муниципаль районы № 7 бүлеге	(884346) 2-0893 2-08-94	422870, Базарлы Матак ав., Ленин ур., 9 й. alk.7@tatar.ru
8.	РЦМП Әлмәт муниципаль районы № 8 бүлеге	(88553) 43-81-96 32-45-47	423450, Әлмәт ш., К.Цеткин ур., 54а й. alm.8@tatar.ru
9.	РЦМП Апас муниципаль районы № 9 бүлеге	(884376) 2-10-80 2-10-81	422350, Апас ав., Шоссе ур., 5 й. apa.9@tatar.ru
10.	РЦМП Арча муниципаль районы № 10 бүлеге	(884366) 3-13-51 3-13-54	422000, Арча ш., Банк ур., 6в й. ars.10@tatar.ru
11.	РЦМП Әтнә муниципаль районы № 11 бүлеге	(884369) 2-10-84 2-16-57	422750, Олы Әтнә ав., Октябрь ур., 9 й. atn.11@tatar.ru
12.	РЦМП Баулы муниципаль районы № 12 бүлеге	(885569) 5-67-22 5-73-27 5-65-77	423930, Баулы ш., Жиңү мәйданы, 4 й. bav.12@tatar.ru
13.	РЦМП Балтач муниципаль районы № 13 бүлеге	(884368) 2-57-94 2-41-93	422250, Балтач ав., Н.Такташ ур., 3а й. bal.13@tatar.ru
14.	РЦМП Бөгелмә муниципаль	(885594)	423231, Бөгелмә ш.,

Т-п №	Атамасы	Телефоны	Адресы
	районы № 14 бүлеге	6-55-70 5-02-50	Совет ур., 56 й. bug.14@tatar.ru
15.	РЦМП Буа муниципаль районы № 15 бүлеге	(884374) 3-55-29 3-17-03	422430, Буа ш., Ленин ур., 52 й. bui.15@tatar.ru
16.	РЦМП Югары Ослан муниципаль районы № 16 бүлеге	(884379) 2-22-69	422570, Югары Ослан ав., Медгородок ур. usl.16@tatar.ru
17.	РЦМП Биектау муниципаль районы № 17 бүлеге	(884365) 2-32-53 2-32-51	422700, Биектау т/ю ст. б., Профсоюзлар ур., 1а й. gor.17@tatar.ru
18.	РЦМП Чүпрәле муниципаль районы № 18 бүлеге	(884375) 2-30-07 2-25-80	422470, Иске Чүпрәле ав., Үзәк ур., 15 й. dro.18@tatar.ru
19.	РЦМП Алабуга муниципаль районы № 19 бүлеге	(885557) 7-86-91 7-54-53	423600, Алабуга ш., Спас ур., 3 й.; Нефтьчеләр ур., 12 й. ela.19@tatar.ru
20.	РЦМП Зәй муниципаль районы № 20 бүлеге	(885558) 3-43-59 3-26-89	423520, Зәй ш., Рәфыйков ур., 10 й. zai.20@tatar.ru
21.	РЦМП Зеленодол муниципаль районы № 21 бүлеге	(884371) 4-22-97 5-79-90	420542, Зеленодол ш., Карл Маркс ур., 57в й. zel.21@tatar.ru
22.	РЦМП Кайбыч муниципаль районы № 22 бүлеге	(884370) 2-10-93	422330, Олы Кайбыч ав., Кояшлы бульвар, 7 й. kai.22@tatar.ru
23.	РЦМП Кама Тамагы муниципаль районы № 23 бүлеге	(884377) 2-17-54 2-16-84	422820, Кама Тамагы ш.т.б., Карл Маркс ур., 2 й. kam.23@tatar.ru
24.	РЦМП Кукмара муниципаль районы № 24 бүлеге	(884364) 2-83-94 2-61-09	422110, Кукмара ш.т.б., Ворошилов ур., 44 й. kuk.24@tatar.ru
25.	РЦМП Лаеш муниципаль районы № 25 бүлеге	(884378) 2-54-48 2-55-82	422610, Лаеш ш.т.б., Беренче Май ур., 35 й. lai.25@tatar.ru
26.	РЦМП Лениногорск муниципаль районы № 26 бүлеге	(885595) 5-84-27 5-55-71 5-08-05	423250, Лениногорск ш., Горький ур., 21 й. len.26@tatar.ru
27.	РЦМП Мамадыш муниципаль районы № 27 бүлеге	(885563) 3-12-64 3-22-83 3-29-82	422190, Мамадыш ш., Совет ур., 10 й. mam.27@tatar.ru
28.	РЦМП Менделеев муниципаль районы № 28 бүлеге	(885549) 2-19-72 2-23-00	423650, Менделеев ш., Бурмистров ур., 7а й. mnd.28@tatar.ru
29.	РЦМП Минзәлә муниципаль районы № 29 бүлеге	(885555) 3-10-50 3-18-22	423700, Минзәлә ш., Ленин ур., 80 й. mnz.29@tatar.ru



Т-п №	Атамасы	Телефоны	Адресы
30.	РЦМП Мөслим муниципаль районы № 30 бүлеге	(885556) 2-38-34	423970, Мөслим ав., Пушкин ур., 47 й. <a href="mailto:mus.30@tatar.ru">mus.30@tatar.ru</a>
31.	РЦМП Түбән Кама муниципаль районы № 31 бүлеге	(88555) 45-43-98 45-43-88 45-44-89 45-43-92	423570, Түбән Кама ш., Тынычлык пр., 60 й. <a href="mailto:niz.31@tatar.ru">niz.31@tatar.ru</a>
32.	РЦМП Яңа Чишмә муниципаль районы № 32 бүлеге	(884348) 2-27-91 2-20-30	423190, Яңа Чишмә ав., Совет ур., 80 й. <a href="mailto:nov.32@tatar.ru">nov.32@tatar.ru</a>
33.	РЦМП Нурлат муниципаль районы № 33 бүлеге	(884345) 2-06-64 2-06-77 2-06-81	423042, Нурлат ш., Мәктәп ур., 8 й. <a href="mailto:nur.33@tatar.ru">nur.33@tatar.ru</a>
34.	РЦМП Питрәч муниципаль районы № 34 бүлеге	(884367) 3-06-69	422770, Питрәч ав., Совет ур., 20 й. <a href="mailto:pes.34@tatar.ru">pes.34@tatar.ru</a>
35.	РЦМП Балык Бистәсе муниципаль районы №35 бүлеге	(884361) 2-11-08	422650, Балык Бистәсе ав., Завод ур., 6а й. <a href="mailto:ryb.35@tatar.ru">ryb.35@tatar.ru</a>
36.	РЦМП Саба муниципаль районы № 36 бүлеге	(884362) 2-48-34 2-49-21	422060, Байлар Сабасы ав., Тукай ур., 87 й. <a href="mailto:sab.36@tatar.ru">sab.36@tatar.ru</a>
37.	РЦМП Сарман муниципаль районы № 37 бүлеге	(885559) 2-42-57	423350, Сарман ав., Куйбышев ур., 36 й. <a href="mailto:sar.37@tatar.ru">sar.37@tatar.ru</a>
38.	РЦМП Спас муниципаль районы № 38 бүлеге	(884347) 3-93-27	422864, Болгар ш., Хирург Шеронов ур., 13 й. <a href="mailto:spa.38@tatar.ru">spa.38@tatar.ru</a>
39.	РЦМП Тәтеш муниципаль районы № 39 бүлеге	(884373) 2-62-09 2-62-33	422370, Тәтеш ш., Ленин ур., 114 й. <a href="mailto:tet.39@tatar.ru">tet.39@tatar.ru</a>
40.	РЦМП Тукай муниципаль районы № 40 бүлеге	(88552) 71-31-00 70-13-41	423802, Чаллы ш., Есенин проспекты, 1 й. <a href="mailto:tuk.40@tatar.ru">tuk.40@tatar.ru</a>
41.	РЦМП Теләче муниципаль районы № 41 бүлеге	(884360) 2-11-39 2-13-41	422080, Теләче ав., Большая Нагорная ур., 5 й. <a href="mailto:tul.41@tatar.ru">tul.41@tatar.ru</a>
42.	РЦМП Чирмешән муниципаль районы № 42 бүлеге	(884396) 2-29-38 2-26-34	423100, Чирмешән ав., Титов ур., 26 й. <a href="mailto:chr.42@tatar.ru">chr.42@tatar.ru</a>
43.	РЦМП Чистай муниципаль районы № 43 бүлеге	(884342) 5-11-06 5-33-98	422980, Чистай ш., Урицкий ур., 45 й. <a href="mailto:chs.43@tatar.ru">chs.43@tatar.ru</a>
44.	РЦМП Ютазы муниципаль районы № 44 бүлеге	(885593) 2-87-57 2-79-26 2-92-95	423950, Урыссу ш.т.б., Пушкин ур., 105/1 й. <a href="mailto:uta.44@tatar.ru">uta.44@tatar.ru</a>
45.	Казан шәһәре Авиатөзелеш районы буенча РЦМП бүлеге	(8843) 571-58-00 571-63-71	420036, Казан ш., Тимирязев ур., 8 й. <a href="mailto:avi.k@tatar.ru">avi.k@tatar.ru</a>

Т-п №	Атамасы	Телефоны	Адресы
46.	Казан шәһәре Вахитов районы буенча РЦМП бүлеге	(8843) 236-98-11 238-23-29	420197, Казан ш., Вишневский ур., 10 й. vah.k@tatar.ru
47.	Казан шәһәре Киров районы буенча РЦМП бүлеге	(8843) 236-98-11 238-23-29 294-37-42	420102, Казан ш., Галимжан Баруди ур., 5 й., 420077, Казан ш., Ильич ур., 19 й. kir.k@tatar.ru
48.	Казан шәһәре Мәскәү районы буенча РЦМП бүлеге	(8843) 554-89-54 564-81-58 564-81-62 564-81-66	420095, Казан ш., Блюхер ур., 81 й. mos.k@tatar.ru
49.	Казан шәһәре Яңа Савин районы буенча РЦМП бүлеге	(8843) 523-75-82	420124, Казан ш., Хөсәен Ямашев проспекты, 37 й. sav.k@tatar.ru
50.	Казан шәһәре Идел буе районы буенча РЦМП бүлеге	(8843) 224-30-61 224-35-05	420110, Казан ш., Рихард Зорге ур., 39 й. pri.k@tatar.ru
51.	Казан шәһәре Совет районы буенча РЦМП бүлеге	(8843) 272-51-79 273-59-99 263-90-60	420073, Казан ш., Гадел Кутуй ур., 33 й. sov.k@tatar.ru; 420100, Казан ш., Кайбицкая ур., 3й. azi.k@tatar.ru; der.k@tatar.ru

### 3. Татарстан Республикасы Хезмәт, халыкны эш белән тәэмин итү һәм социаль яклау министрлыгы

Вазыйфасы	Телефоны	Электрон адресы
Министр	557-20-02	mtsz@tatar.ru
Министр урынбасары	557-20-07	mtsz@tatar.ru
Социаль ярдәм чаралары методологиясе бүлеге начальнигы	557-20-77	Elena.Zenina@tatar.ru
Социаль ярдәм чаралары аудиты бүлеге начальнигы	557-20-86	Elvira.Pislegina@tatar.ru

### 4. Татарстан Республикасы Министрлар Кабинеты

Вазыйфасы	Телефоны	Электрон адресы
Социаль үсеш идарәсе начальнигы	264-77-29	pisma@tatar.ru