



ПРИКАЗ

08.12.2014

БОЕРЫК

№ 675

г.Казань

Татарстан Республикасы Юстиция министрлыгында 2015 елның 20
февралендә теркәлдә, № 2649

18 яшькә кадәрле яшьтәге
өч һәм аннан артык балалы
(тәрбиягә алынганнарын да кертеп)
гаиләләрдән булып, гомуми белем бирү
оешмаларында һәм һөнәри белем бирү
оешмаларында укучыларга, укуларын
тәмамлаганчы, ләкин алар 18 яшькә житкәнгә кадәр генә,
юлда йөрүгә ай саен бирелә торган
субсидия билгеләү буенча
дәүләт хезмәте күрсәтүнең
административ регламентын раслау хакында

“Дәүләти һәм муниципаль хезмәтләр күрсәтүне оештыру турында” 27 июль,
2010 ел, № 210-ФЗ Федераль закон нигезендә боерык бирәм:

1. 18 яшькә кадәрле яшьтәге өч һәм аннан артык балалы (тәрбиягә
алынганнарын да кертеп) гаиләләрдән булып, гомуми белем бирү оешмаларында
һәм һөнәри белем бирү оешмаларында укучыларга, укуларын тәмамлаганчы,
ләкин алар 18 яшькә житкәнгә кадәр генә, юлда йөрүгә ай саен бирелә торган
субсидия билгеләү буенча дәүләт хезмәте күрсәтүнең кушымта итеп бирелүче
административ регламентын (алга таба – Регламент) расларга.

2. “Республика матди ярдәм (компенсация түләүләре) үзәге” дәүләт казна
учреждениесе директоры Р.Р.Фәйзуллинга: Регламент нигезләмәләрен
тайпылышсыз үтәүне тәэмин итәргә.

3. Бу боерыкның үтәлешен контрольдә тотуны министр урынбасары
Н.В.Бутаевага йөкләргә.

Министр

Э.Ә.Зарипова

Татарстан Республикасы Хезмэт,
халыкны эш белән тәэмин итү һәм социаль
яклау министрлыгының 08.12.2014 ел,
№ 675 боерыгы белән расланды

18 яшькә кадәрле яшьтәге өч һәм аннан артык балалы (тәрбиягә алынганнарын да кертеп) гаиләләрдән булып, гомуми белем бирү оешмаларында һәм һөнәри белем бирү оешмаларында укучыларга, укуларын тәмамлаганчы, ләкин алар 18 яшькә житкәнгә кадәр генә, юлда йөрүгә ай саен бирелә торган субсидия билгеләү буенча дәүләт хезмәте күрсәтүнең административ регламенты

1. Гомуми нигезләмәләр

1.1. 18 яшькә кадәрле яшьтәге өч һәм аннан артык балалы (тәрбиягә алынганнарын да кертеп) гаиләләрдән булып, гомуми белем бирү оешмаларында һәм һөнәри белем бирү оешмаларында укучыларга, укуларын тәмамлаганчы, ләкин алар 18 яшькә житкәнгә кадәр генә, юлда йөрүгә ай саен бирелә торган субсидия билгеләү буенча дәүләт хезмәте күрсәтүнең бу административ регламенты (алга таба – Регламент) 18 яшькә кадәрле яшьтәге өч һәм аннан артык балалы (тәрбиягә алынганнарын да кертеп) гаиләләрдән булып, гомуми белем бирү оешмаларында һәм һөнәри белем бирү оешмаларында укучыларга, укуларын тәмамлаганчы, ләкин алар 18 яшькә житкәнгә кадәр генә, юлда йөрүгә ай саен бирелә торган субсидия билгеләү буенча дәүләт хезмәте күрсәтү (алга таба – дәүләт хезмәте күрсәтү) стандартын һәм тәртибен билгели.

1.2. Дәүләт хезмәте алучылар – 18 яшькә кадәрге яшьтәге өч һәм аннан артык балалы (тәрбиягә алынганнарын да кертеп) гаиләләрдән булып, гомуми белем бирү оешмаларында һәм һөнәри белем бирү оешмаларында укучы балалар (укуларын тәмамлаганчы, ләкин алар 18 яшькә житкәнгә кадәр генә) (алга таба – алучы).

1.3. Дәүләт хезмәте күрсәтүгә мөрәҗәгать итүчеләр (алга таба – гариза бирүче) булып бу Регламентның 1.2 пункттында күрсәтелгән дәүләт хезмәте алучының законлы вәкилләре яисә билгеләнгән тәртиптә рәсмиләштерелгән ышанычнамә нигезендә эш итүгә дәүләт хезмәте алучылар тарафыннан вәкаләт бирелгән затлар тора.

Законлы вәкил – бала аның белән бергә яши торган ата яки ана, уллыкка алучы, тәрбиягә алучы.

1.4. Дәүләт хезмәте “Республика матди ярдәм (компенсация түләүләре) үзәге” дәүләт казна учреждениесенең дәүләт хезмәте алучының яшәү урынында Татарстан Республикасы муниципаль районындагы яки шәһәр округындагы бүлегә (алга таба – Үзәк бүлегә) тарафыннан күрсәтелә.

1.4.1. Үзәк бүлегенең урнашу урыны, белешмәләр алу өчен телефоннары, электрон почта адресы бу Регламентка белешмә-кушымтада китерелгән.

Үзәк бүлегенә эш графигы: шимбә һәм якшәмбедән тыш, көн саен. Эш сәгатъләре “Республика матди ярдәм (компенсация түләүләре) үзәге” дәүләт казна учреждениесенә эчкә тәртип кагыйдәләре нигезендә билгеләнә.

1.4.2. Дәүләт хезмәте күрсәтү турында мәгълүмат алынырга мөмкин:

1) Татарстан Республикасы Хезмәт, халыкны эш белән тәмин итү һәм социаль яклау министрлыгында (алга таба – Министрлык), Үзәк бүлекләрендә урнашкан, дәүләт хезмәте күрсәтү турында визуаль һәм текстлы мәгълүматтан торган дәүләт хезмәте турында мәгълүмати стендлар аша;

2) “Интернет” челтәре аша:

Татарстан Республикасы Хезмәт, халыкны эш белән тәмин итү һәм социаль яклау министрлыгының рәсми сайтында: <http://www.mtsz.tatarstan.ru>;

3) Үзәк бүлегенә, Татарстан Республикасы Хезмәт, халыкны эш белән тәмин итү һәм социаль яклау министрлыгына телдән мөрәжәгать иткәндә (шәхсән яки телефон аша);

4) Үзәк бүлегенә, Татарстан Республикасы Хезмәт, халыкны эш белән тәмин итү һәм социаль яклау министрлыгына язмача (шул исәптән электрон документ рәвешендә) мөрәжәгать иткәндә.

1.5. Дәүләт хезмәте күрсәтү түбәндәге законнар һәм норматив-хокукый актлар нигезендә хәл ителә:

“Дәүләти һәм муниципаль хезмәтләр күрсәтүне оештыру турында” 27 июль, 2010 ел, № 210-ФЗ Федераль закон (алга таба – № 210-ФЗ Федераль закон) (Россия Федерациясе законнары жыйнагы, 2010, № 31, 4179 ст., кертелгән үзгәрешләргә исәпкә алып);

“Электрон имза турында” 6 апрель, 2011 ел, № 63-ФЗ Федераль закон (алга таба – № 63-ФЗ Федераль закон) (Россия Федерациясе законнары жыйнагы, 2011, № 15, 2036 ст., кертелгән үзгәрешләргә исәпкә алып);

“Персональ мәгълүматлар турында” 27 июль, 2006 ел, № 152-ФЗ Федераль закон (Россия Федерациясе законнары жыйнагы, 2006, № 31 (1 өлеш), 3451 ст., кертелгән үзгәрешләргә исәпкә алып);

“Гражданлык хәле актлары турында” 15 ноябрь, 1997 ел, № 143-ФЗ Федераль закон (Россия Федерациясе законнар жыйнагы, 1997, № 47, 5340 ст., кертелгән үзгәрешләргә исәпкә алып);

“Дәүләт идарәсе системасын камилләштерүнең төп юнәлешләре турында” 07.05.2012 ел, № 601 Россия Федерациясе Президенты Указы (алга таба – № 601 Указ) (Россия Федерациясе законнары жыйнагы, 2012, № 19, 2338 ст.);

“Татарстан Республикасында халыкка адреслы социаль ярдәм күрсәтү турында” 8 декабрь, 2004 ел, № 63-ТРЗ Татарстан Республикасы Законы (алга таба – № 63-ТРЗ Законы) (Татарстан Республикасы Дәүләт Советы хәбәрләре, 2004, № 12 (II өлеш) 886 ст., кертелгән үзгәрешләргә исәпкә алып);

Татарстан Республикасында халыкның аерым категорияләренә акчалата түләүләр, пособиеләр, субсидияләр һәм стипендияләр бирү тәртибе хакында Татарстан Республикасы Министрлар Кабинетының “Татарстан Республикасында халыкның аерым категорияләренә акчалата түләүләр, пособиеләр, субсидияләр һәм стипендияләр бирү тәртибе хакындагы нигезләмәне раслау турында” 2004

елның 17 декабрдәге № 542 карары белән расланган нигезләмә (алга таба – № 542 ТР МК карары белән расланган нигезләмә) (Татарстан Республикасы Министрлар Кабинеты карарлары һәм боерыклары һәм республика башкарма хакимият органнарының норматив актлары жьентыгы, 2005, № 1-2, 0018 ст., кертелгән үзгәрешләрне исәпкә алып);

“Татарстан Республикасы Хезмәт, халыкны эш белән тәмин итү һәм социаль яклау министрлыгы мәсьәләләре” 15.08.2007, № 388 Татарстан Республикасы Министрлар Кабинеты карары (алга таба – № 388 ТР МК карары) (Татарстан Республикасы Министрлар Кабинеты карарлары һәм боерыклары һәм республика башкарма хакимият органнарының норматив актлары жьентыгы, 2007, № 33, 1178 ст., кертелгән үзгәрешләрне исәпкә алып);

“Татарстан Республикасы дәүләт хакимияте башкарма органнары тарафыннан дәүләт хезмәтләре күрсәтүнең административ регламентларын эшләү һәм раслау тәртибен раслау һәм Татарстан Республикасы Министрлар Кабинетының аерым карарларына үзгәрешләр кертү турында” 02.11.2010, № 880 Татарстан Республикасы Министрлар Кабинеты карары (алга таба – № 880 ТР МК карары) (Татарстан Республикасы Министрлар Кабинеты карарлары һәм боерыклары һәм республика башкарма хакимият органнарының норматив актлары жьентыгы, 2010, № 46, 2144 ст., кертелгән үзгәрешләрне исәпкә алып);

Торакка һәм коммуналь хезмәтләргә түләү өчен субсидияләр һәм айлык акчалата түләүләр бирү системасында катнашучы оешмалар арасында мәгълүмат алмашуның “Торакка һәм коммуналь хезмәтләргә түләү өчен субсидияләр һәм айлык акчалата түләүләр бирү системасында мәгълүмати хезмәттәшлек турында” 22.01.2005 ел, № 20 Татарстан Республикасы Министрлар Кабинеты карары белән расланган тәртибе (алга таба – № 20 ТР МК карары белән расланган тәртип) (Татарстан Республикасы Министрлар Кабинеты карарлары һәм боерыклары һәм республика башкарма хакимият органнарының норматив актлары жьентыгы, 2005, № 5, 0156 ст., кертелгән үзгәрешләрне исәпкә алып).

1.6. Бу Регламентта дәүләт хезмәте күрсәтү турында гариза (алга таба – гариза) төшенчәсе 27.07.2010 ел, № 210-ФЗ Федераль законның 2 статьясындагы 1 пункттында күздә тотылган дәүләт хезмәтен күрсәтү турында рәсми мөрәжәгатьне аңлата. Гаризаның тәкъдим ителә торган формасы бу Регламентка 1 нче кушымтада китерелгән.

2. Дәүләт хезмәте күрсәтү стандарты

Дәүләт хезмәте күрсәтү стандартына таләп атамасы	Стандартка карата таләпләр эчтәлеге	Дәүләт хезмәтен яки таләпне билгеләүче норматив акт
2.1. Дәүләт хезмәте күрсәтү атамасы	18 яшькә кадәрле яшьтәге өч һәм аннан артык балалы (тәрбиягә алынганнарын да кертеп) гаиләләрдән булып, гомуми белем бирү оешмаларында һәм һөнәри белем бирү оешмаларында укучыларга, укуларын тәмамлаганчы, ләкин алар 18 яшькә житкәнгә кадәр генә, юлда йөрүгә ай саен бирелә торган субсидия (алга таба – юлда йөрүгә ай саен бирелә торган субсидия) билгеләү	№ 63-ТРЗ Законының 8 ст. 8 п.; № 542 ТР МК карары белән расланган нигезләмәнең 1.1 п.
2.2. Дәүләт хезмәтен турыдан-туры күрсәтүче орган (учреждение) атамасы	Үзәк бүлеге	№ 542 ТР МК карары белән расланган нигезләмәнең 5.1 п.
2.3. Дәүләт хезмәте күрсәтү нәтижәсен тасвирлау	Юлда йөрүгә ай саен бирелә торган субсидия билгеләү (билгеләүдән баш тарту) турында карар	№ 542 ТР МК карары белән расланган нигезләмәнең 5.5 п.
2.4. Дәүләт хезмәте күрсәтү срогы, шул исәптән дәүләт хезмәте күрсәтүдә катнашучы оешмаларга мөрәжәгать итү зарурлыгын исәпкә алып	Юлда йөрүгә ай саен бирелә торган субсидия билгеләү (билгеләүдән баш тарту) турында карар бу Регламентның 2.5 пунктында күрсәтелгән гариза һәм документлар теркәлгән көннән ун көн ¹ эчендә кабул ителә.	№ 542 ТР МК карары белән расланган нигезләмәнең 5.5 п.

¹ Процедураларның дәвамлылыгы эш көннәрендә исәпләнә.

<p>2.5. Дәүләт хезмәте күрсәтү, шулай ук дәүләт хезмәте күрсәтү өчен кирәкле һәм мәжбүри булып торган хезмәтләрне күрсәтү өчен закон яки башка норматив-хокукый актлар нигезендә мөрәжәгать итүче тапшырырга тиешле кирәкле документларның тулы исемлеге, мөрәжәгать итүче тарафыннан аларны алу ысуллары, шул исәптән электрон формада, аларны күрсәтү тәртибе</p>	<p>Юлда йөрүгә ай саен бирелә торган субсидия билгеләү турында бу Регламентка 1 нче кушымта нигезендәге форма буенча гариза; Татарстан Республикасы территориясеннән читтә урнашкан гомуми белем бирү оешмасыннан, һөнәри белем бирү оешмасыннан, мәгариф оешмасыннан чыгарылыш көнен күрсәтеп, белешмә.</p> <p>Дәүләт хезмәте алучыларның вәкаләтле затлары, өстәмә рәвештә, дәүләт хезмәте алучының мәнфәгатьләреннән чыгып эш итүгә вәкаләтләрән раслаучы документлар күчермәләрен тапшыра.</p> <p>Документларның күчермәләре нотариус яки документның төп нөсхәсен биргән орган (оешма, учреждение) тарафыннан расланмаган очракта, алар төп нөсхәләрен күрсәтеп тапшырыла һәм Үзәк бүлеге белгече тарафыннан раслана.</p> <p>Гариза бирүче, мөрәжәгать иткәндә, шәхесен таныклаучы документ күрсәтә.</p> <p>Гаризаны почта аша жибергәндә, гаризага кушып бирелә торган документлар күчермәләре нотариус яки документның төп нөсхәсен биргән орган (оешма, учреждение) тарафыннан расланган булырга тиеш.</p> <p>Гариза бирүче бу пунктта күрсәтелгән мәгълүматлар кергән документларын, мөмкинлеге булганда, электрон рәвештә бирергә хокуклы.</p>	<p>№ 542 ТР МК карары белән расланган нигезләмәнең 5.2, 5.4 п.п.</p>
<p>2.6. Дәүләт хезмәте күрсәтү өчен кирәкле, дәүләт органнары, жирле үзидарә органнары һәм башка оешмалар карамагында булып, мөрәжәгать итүче тапшыруга хокуклы булган</p>	<p>Ведомствоара хезмәттәшлек каналлары аша түбәндәге мәгълүматлар кергән документлар алына:</p> <p>балалар тууны дәүләт теркәве турында (ЗАГС органнарыннан);</p> <p>баланы тәрбиягә алучы гаиләгә тапшыру турында (жирле үзидарә органнарыннан);</p> <p>ата-аналык хокукыннан мәхрүм ителү турында (жирле үзидарә органнарыннан);</p>	<p>№ 20 ТР МК карары белән расланган тәртипнең 6 п.</p>

<p>документларның тулы исемлеге, шулай ук мөрәжәгать итүчеләр тарафыннан аларны алу ысуллары, шул исәптән электрон формада, аларны күрсәтү тәртибе; документларны үз карамагында тоткан дәүләт органы, жирле үзидарә органы яки оешма</p>	<p>дәүләт хезмәте алучының гаилә составы турында (йорт кенәгәсеннән өземтә) (вәкаләтле органнардан); баланың Татарстан Республикасы территориясендәге гомуми белем бирү оешмасында укуы турында (гомуми белем бирү оешмасыннан). Гариза бирүче Татарстан Республикасы Дәүләт хезмәтләре һәм муниципаль хезмәтләр порталы аша мөрәжәгать иткәндә, ведомствоара хезмәттәшлек каналлары буенча өстәмә рәвештә алына: алучының гаризада күрсәтелгән яшәү урынында теркәлүенә гамәлдә булуын раслаучы мәгълүматлар (Федераль миграция хезмәтеннән); гариза бирүченең паспортының гамәлдә булу-булмавы турында мәгълүматлар (Федераль миграция хезмәтеннән).</p>	
<p>2.7. Дәүләт хезмәте күрсәтү өчен норматив-хокукий актларда күздә тотылган очракларда килештерергә тиешле (дәүләт хезмәте күрсәтүче башкарма хакимият органы хәл итә) дәүләт хакимияте органнары исемлеге</p>	<p>Килештерү таләп ителми.</p>	
<p>2.8. Дәүләт хезмәте күрсәтү өчен кирәкле документларны кабул итүдән баш тартуга нигезләрнең тулы исемлеге</p>	<p>1. Бу Регламентның 2.5 пунктында күрсәтелгән документлар исемлегендәге документны тапшырмау. 2. Документларда билгеләнгән тәртиптә расланмаган бетерүләр, өстәп язучулар, сызылган сүзләр һәм төзәтүләр булу. 3. Гариза бирүче шәхсән мөрәжәгать иткәндә, документларның күчәрмәләре нотариус яки документның төп нөсхәсен биргән орган (оешма, учреждение) тарафыннан расланмаган очракта,</p>	<p>№ 542 ТР МК карары белән расланган нигезләмәнең 9 п.</p>

	<p>документларның төп нөсхәләрен күрсәтмәү.</p> <p>4. Гариза бирүченең дәүләт хезмәте алучының яшәү урыны буенча урнашмаган Үзәк бүлекчәсенә мөрәжәгать итүе.</p>	
<p>2.9. Дәүләт хезмәте күрсәтүне туктатып торы яки аннан баш тарту өчен нигезләрнең тулы исемлегә</p>	<p>Дәүләт хезмәте күрсәтүне туктатып торуга нигез булып, гариза һәм документлар күчермәләрен Татарстан Республикасы Дәүләт хезмәтләре һәм муниципаль хезмәтләр порталы аша № 63-ФЗ Федераль закон һәм № 210-ФЗ Федераль закон таләпләренә туры китереп имзаланмаган (расланмаган) электрон документлар рәвешендә тапшыру тора. Дәүләт хезмәте күрсәтүне туктатып торы срогы – документларның төп нөсхәләрен яисә аларның нотариус яки документның төп нөсхәсен биргән орган (оешма, учреждение) тарафыннан расланган күчермәләрен күрсәтү зарурлыгы турында хәбәр бирелгән көннән башлап 10 көн;</p> <p>Дәүләт хезмәте күрсәтүдән баш тартуга нигезләр: бу Регламентның 1.3 пунктында күрсәтелмәгән затның мөрәжәгать итүе;</p> <p>гариза һәм документлар күчермәләрен № 63-ФЗ Федераль закон таләпләренә һәм № 210-ФЗ Федераль законның 21.1, 21.2 статьяларына туры китереп имзаланмаган электрон документлар рәвешендә жибергән очракта, аларны күрсәтү зарурлыгы турында хәбәр бирелгән көннән башлап 10 көн эчендә документларның төп нөсхәләрен яки нотариус яки документның төп нөсхәсен биргән орган (оешма, учреждение) тарафыннан расланган күчермәләрен күрсәтмәү;</p> <p>электрон формада тапшырылган документлардагы мәгълүматларның мөрәжәгать итүче күрсәткән кәгазь документлардагы мәгълүматларга туры килмәве;</p> <p>гаиләдә 18 яшькә кадәрге яшьтәге балалар өчтән ким булу, әгәр: бала (балалар) тулысынча дәүләт тәминатында торса (торсалар)</p>	<p>№ 542 ТР МК карары белән расланган нигезләмәнең 5.7 п.</p>

	<p>(укуларына бэйле рәвештә тулысынча дәүләт тәэминатында торучы балалардан гайре);</p> <p>балаларга карата ата-аналары (бердәнбер ата яки ана) ата-аналык хокукыннан мәхрүм ителгән яисә ата-аналык хокуклары суд карары белән чиклэнгән булса;</p> <p>бала (балалар) опекага бирелгән булса;</p> <p>бала 18 яшькә кадәрге чорда, никахка керүенә яки ирек алуына бэйле рәвештә, юридик хокукка ия булса;</p> <p>тәрбиягә алучы гаилә турындагы килешүнең гамәлдә булу срогы бетсә;</p> <p>бала (балалар) үлсә.</p>	
2.10. Дәүләт хезмәте күрсәтү өчен дәүләт пошлинасы яки башка түләү алу тәртибе, күләме һәм нигезләре	Дәүләт хезмәте бушлай күрсәтелә.	
2.11. Дәүләт хезмәте күрсәтү өчен кирәкле һәм мәжбүри булып торган хезмәтләргә түләү алу тәртибе, күләме һәм нигезләре, мондый түләү күләмен исәпләү методикасы турында мәгълүматны кертеп	Кирәкле һәм мәжбүри хезмәтләр күрсәтү таләп ителми.	
2.12. Дәүләт хезмәте күрсәтү турында рәсми мөрәжәгать тапшырганда һәм мондый хезмәтләр күрсәтү нәтижәсен алганда чиратта көтүнең максималь срогы	<p>Гариза бирүченең кабул итүне (хезмәт күрсәтүне) көтүненең максималь вакыты 15 минуттан артык түгел.</p> <p>Дәүләт хезмәте алучыларның аерым категорияләре өчен чират билгеләнмәгән.</p>	РФ Президентының № 601 Указының 1 п.

<p>2.13. Мөрәжәгать итүченең дәүләт хезмәте күрсәтү турында рәсми мөрәжәгатен (шул исәптән электрон рәвештәге) теркәү срогы</p>	<p>Гариза һәм кирәкле барлык документлар керткән көнне.</p>	
<p>2.14. Дәүләт хезмәте күрсәтелә торган бүлмәләргә, мөрәжәгать итүчеләрнең көтү һәм кабул итү урынына, мондый хезмәтләргә күрсәтү тәртибе турында визуаль, текстлы һәм мультимедиааль мәгълүмат урнаштыруга карата таләпләр</p>	<p>Дәүләт хезмәте күрсәтү тиешле күрсәткеч язулар белән жиһазландырылган бүлмәләрдә башкарыла. Дәүләт хезмәте алуучыларны кабул итү бу максатлар өчен махсус бүлеп бирелгән һәм: янгынга каршы система һәм янгын сүндерү системасы; документлар рәсмиләштерү өчен кирәкле жиһазлар; мәгълүмати стендлар белән жиһазландырылган урыннарда башкарыла.</p>	
<p>2.15. Дәүләт хезмәтенен мөмкинлек һәм сыйфат күрсәткечләре</p>	<p>Дәүләт хезмәте күрсәтүнең мөмкинлек күрсәткечләре булып торалар:</p> <ul style="list-style-type: none"> - бүлек биналарының жәмәгать транспорты йөри торган зонада урнашуы; - кирәкле санда белгечләрнең булуы, шулай ук мөрәжәгать итүчеләрдән документлар кабул итеп алу өчен кирәкле санда бүлмәләргә булуы; - мәгълүмати стендларда, “Интернет” челтәрендә, Министрлыкның рәсми сайтында дәүләт хезмәтен күрсәтү ысуллары, тәртибе һәм сроклары турында тулы мәгълүмат булу; - гаризаны электрон рәвештә бирү мөмкинлеге; - мөрәжәгать итүченең дәүләт хезмәте күрсәтү нәтижеләрен мәгълүмати ресурслар ярдәмендә Интернет челтәре аша алу мөмкинлеге. <p>Дәүләт хезмәте күрсәтүнең сыйфат күрсәткечләре булып торалар:</p>	<p>№ 880 ТР МК карарының 2.4 п.; № 601 Указның 1 п.</p>

	<ul style="list-style-type: none"> - документларны кабул итү һәм карап тикшерү сроклары үтәлү; - дәүләт хезмәте күрсәтү нәтижәсен алу срогы үтәлү; - белгечләр тарафыннан бу Регламент бозылу очракларының (нигезле шикаятъләрнең) булу-булмавы. 	
<p>2.16. Электрон формада дәүләт хезмәте күрсәтү үзенчәлекләре</p>	<p>2015 елда дәүләт хезмәтен электрон рәвештә күрсәтү тапшыру мөмкинлеген гамәлгә ашырганнан соң, гариза һәм документлар күчермәләре Үзәкнең бүлегенә № 63-ФЗ Федераль закон һәм № 210-ФЗ Федераль закон таләпләре нигезендә, мөрәжәгать итүченең электрон имзасы белән имзаланган (расланган) электрон документлар рәвешендә Татарстан Республикасы Дәүләт хезмәтләре һәм муниципаль хезмәтләр порталы аша http://uslugi.tatar.ru адресына жиберелергә мөмкин.</p> <p>Электрон документлар рәвешендә тапшырылган гариза һәм документлар күчермәләре электрон имза белән № 63-ФЗ Федераль закон һәм № 210-ФЗ Федераль закон таләпләренә туры китереп имзаланмаган (расланмаган) очракта, түләү билгеләү турындагы карар бу Регламентның 2.5 пунктында күрсәтелгән документларның төп нөсхәләрен яки нотариус яисә документларның төп нөсхәләрен биргән орган (оешма, учреждение) тарафыннан расланган күчермәләрен Үзәкнең бүлегендә күрсәткәч кабул ителә.</p> <p>Гариза һәм документларны электрон документлар рәвешендә Татарстан Республикасы Дәүләт хезмәтләре һәм муниципаль хезмәтләр порталы аша (http://uslugi.tatar.ru) тапшырганда, дәүләт хезмәте күрсәтү нәтижәсе электрон рәвештә бирелә.</p> <p>Дәүләт хезмәте (дәүләт хезмәте күрсәтүгә гариза бирүне дә кертеп) күпфункцияле үзәк аша күрсәтелми.</p>	

3. Административ процедуралар (гамәлләр) составы, эзлеклелеге һәм аларны үтәү сроклары, аларны үтәү тәртибенә карата таләпләр, шул исәптән административ процедураларны (гамәлләрне) электрон формада үтәү үзенчәлекләре, шулай ук административ процедураларны күпфункцияле үзәкләрдә үтәү үзенчәлекләре

3.1. Юлда йөрүгә ай саен бирелә торган субсидия билгеләү буенча дәүләт хезмәте күрсәтүдә гамәлләр эзлеклелегенә тасвирламасы

3.1.1. Юлда йөрүгә ай саен бирелә торган субсидия билгеләү буенча дәүләт хезмәте күрсәтү түбәндәге административ процедураларны үз эченә ала:

1) гариза бирүчегә консультация бирү, гариза бирүчегә ярдәм күрсәтү, шул исәптән дәүләт хезмәте күрсәтү өчен кирәкле документларны рәсмиләштерү өлешендә дә;

2) гаризаны һәм документларны кабул итү һәм теркәү;

3) мәгълүматлар алу, дәүләт хезмәте күрсәтүдә катнашучы органнарға ведомствоара рәсми мөрәжәгатьләр төзү һәм жиберү;

4) юлда йөрүгә ай саен бирелә торган субсидия билгеләү (билгеләүдән баш тарту) турында карар эзерләү;

5) гражданин шәхсэн мөрәжәгать иткәндә, гариза һәм документларны почта аша жибергәндә, гариза бирүчегә дәүләт хезмәте күрсәтү нәтижәсен бирү яисә, гражданин Татарстан Республикасы Дәүләт хезмәтләре һәм муниципаль хезмәтләр порталы аша мөрәжәгать иткәндә, дәүләт хезмәте күрсәтү нәтижәсен гариза бирүченә Татарстан Республикасы Дәүләт хезмәтләре һәм муниципаль хезмәтләр порталындагы шәхси кабинетына урнаштыру.

3.1.2. Гражданин шәхсэн мөрәжәгать иткәндә яисә гариза һәм документларны почта аша жибергәндә дәүләт хезмәте күрсәтү буенча гамәлләр эзлеклелегенә блок-схемасы бу Регламентка 4 нче кушымтада бирелә.

3.1.3. Татарстан Республикасы Дәүләт хезмәтләре һәм муниципаль хезмәтләр порталы аша мөрәжәгать иткәндә, дәүләт хезмәте күрсәтү буенча гамәлләр эзлеклелегенә блок-схемасы бу Регламентка 5 нче кушымтада бирелә.

3.2. Гариза бирүчегә консультация бирү, гариза бирүчегә ярдәм күрсәтү, шул исәптән дәүләт хезмәте күрсәтү өчен кирәкле документларны рәсмиләштерү өлешендә дә

3.2.1. Гариза бирүче, дәүләт хезмәте алу тәртибе турында консультацияләр алу өчен, Үзәк бүлегенә шәхсэн үзе, телефоннан, электрон почта аша һәм (яки) почта аша хат белән язмача мөрәжәгать итә.

Үзәк бүлеге белгече мөрәжәгать итүчегә консультация бирә, шул исәптән дәүләт хезмәте алу өчен кирәкле документларның составы, формасы һәм эчтәлегенә ягыннан һәм гариза бирүчегә ярдәм күрсәтә, шул исәптән дәүләт хезмәте күрсәтү өчен кирәкле документларны рәсмиләштерү өлешендә дә.

Бу пункт билгели торган процедура гариза бирүче мөрәжәгать иткән көнне үтәлә.

Процедура нәтижәсе: гариза бирүчегә консультация бирү, гариза бирүчегә

ярдәм күрсәтү, шул исәптән дәүләт хезмәте күрсәтү өчен кирәкле документларны рәсмиләштерү өлешендә дә.

3.3. Гражданин шәхсән үзе мөрәжәгать иткәндә яисә документларны почта аша жибергәндә дәүләт хезмәте күрсәтү

3.3.1. Гариза һәм документларны кабул итү һәм теркәү

Гариза бирүче, бу Регламентның 2.5 пункты нигезендә, Үзәк бүлегенә юлда йөрүгә ай саен бирелә торган субсидия билгеләү турында гариза һәм аңа кушып, документлар бирә.

Гариза һәм документларның нотариус яки документның төп нөсхәсен биргән орган (оешма, учреждение) тарафыннан расланган күчермәләре почта аша заказлы хат итеп жиберелергә мөмкин.

Үзәк бүлеге белгече дәүләт хезмәте күрсәтү өчен кирәкле документларны кабул итүдән баш тартуга бу Регламентның 2.8 пунктында күрсәтелгән нигезләр булу-булмавын тикшерә.

Документларны кабул итүдән баш тартуга нигезләр булган очракта, Үзәк бүлеге белгече мөрәжәгать итүчегә документларны кабул итүдән һәм гаризаны теркәүдән баш тартуга нигезләр булу турында житкерә һәм, документларны һәм гаризаны кабул итүдән баш тартуның ачыкланган нигезләренәң эчтәлеген аңлатып, документларны аңа кире кайтара. Гариза һәм документлар почта аша алынган очракта, Үзәк бүлеге белгече, документларны кабул итүдән һәм гаризаны теркәүдән баш тарту сәбәпләрен язмача аңлатып, документларны кире жиберә.

Документларны кабул итүдән баш тартуга нигезләр булмаган очракта, Үзәк бүлеге белгече:

гаризаны кабул итә һәм гражданның мөрәжәгатьләрен теркәү журналында (2 нче кушымта) терки, мөрәжәгать итүчегә документларын кабул итү датасы, бирелгән керү номеры турында билге белән расписка тапшыра.

Бу пункт билгели торган процедуралар гариза һәм документлар кергән көнне үтәлә.

Процедуралар нәтижәсе: кабул ителгән документлар, гаризаларны теркәү журналында теркәү язуы булдыру, документларны кабул итү турындагы расписка яки документларны кабул итүдән һәм гаризаны теркәүдән баш тарту сәбәпләрен язмача аңлатып, гариза бирүчегә кире кайтарылган документлар.

3.3.2. Мәгълүматлар алу, дәүләт хезмәте күрсәтүдә катнашучы органнарға ведомствора рәсми мөрәжәгатьләр төзү һәм жиберү

3.3.2.1. Үзәк бүлеге белгече электрон рәвештә түбәндәге мәгълүматларны ала:

2013 елның 23 октябрнен соң туган балаларның тууын дәүләт теркәве турында – ЗАГС органнарыннан;

баланың Татарстан Республикасы территориясендәге гомуми белем бирү оешмасында укуы турында – гомуми белем бирү оешмасыннан;

гариза бирүченең гаилә составы турында (йорт кенәгәсеннән өземтә) – вәкаләтле органнардан.

3.3.2.2. Үзәк бүлегендә юлда йөрүгә ай саен бирелә торган субсидия билгеләү (билгеләүдән баш тарту) турында карар кабул итү өчен кирәкле

мәгълүматлар булмаганда, Үзәк бүлеге белгече, ведомствоара электрон хезмәттәшлек системасы ярдәмендә, түбәндәге мәгълүматларны бирүне сорап, электрон рәвештә рәсми мөрәжәгатьләр жиберә:

2013 елның 23 октябренә кадәр туган балаларның тууын дәүләт теркәве турында, һәм баланың (балаларның) тууы Татарстан Республикасыннан читтә теркәлгән очракта – ЗАГС органнарына (2015 елның 1 гыйнварыннан сорала);

баланы тәрбиягә алучы гаиләгә тапшыру турында – жирле үзидарә органнарына;

ата-аналык хокукыннан мәхрүм ителү турында – жирле үзидарә органнарына.

Бу Регламентның 3.3.2.1, 3.3.2.2 пунктлары билгели торган процедуралар гариза һәм документлар кәргән көнне үтәлә.

Процедуралар нәтижәсе: мәгълүматлар бирү турында рәсми мөрәжәгатьләр, электрон рәвештә алынган мәгълүматлар.

3.3.3. Юлда йөрүгә ай саен бирелә торган субсидия билгеләү (билгеләүдән баш тарту) турында карар эзерләү

3.3.3.1. Бу Регламентның 3.3.2.1 һәм 3.3.2.2 пунктларында күрсәтелгән алынган мәгълүматлар һәм гариза бирүче тапшырган документлар нигезендә, Үзәк бүлекчәсе белгече түбәндәгеләрне башкара:

дәүләт хезмәте алушының законлы вәкиле яисә алучы тарафыннан вәкаләт бирелгән зат мөрәжәгать иткән очракта, гариза бирүченең вәкаләтләрен тикшерә;

дәүләт хезмәте күрсәтүдән баш тарту өчен бу Регламентның 2.9 пунктында күздә тотылган нигезләр булу-булмавын тикшерә;

бу Регламентка 3 нче кушымта нигезендәге форма буенча юлда йөрүгә ай саен бирелә торган субсидия билгеләү (билгеләүдән баш тарту) турында карар проектын рәсмиләштерә;

юлда йөрүгә ай саен бирелә торган субсидия билгеләү (билгеләүдән баш тарту) турында карар проектын Үзәк бүлеге житәкчесенә имза куюга жиберә.

Бу пункт билгели торган процедуралар рәсми мөрәжәгатьләргә җаваплар кәргән моменттан башлап ике көн эчендә, ләкин гариза теркәлгән көннән башлап җиде көннән дә соңга калмыйча үтәлә.

Процедуралар нәтижәсе: юлда йөрүгә ай саен бирелә торган субсидия билгеләү (билгеләүдән баш тарту) турында карар проекты.

3.3.3.2. Документларны карап тикшергәннән соң, Үзәк бүлеге житәкчесе юлда йөрүгә ай саен бирелә торган субсидия билгеләү (билгеләүдән баш тарту) турында карарны имзаль һәм Үзәк бүлеге белгеченә жиберә.

Бу пункт билгели торган процедура юлда йөрүгә ай саен бирелә торган субсидия билгеләү (билгеләүдән баш тарту) турында карар проектын имза куюга жиберелгән моменттан бер көн эчендә үтәлә.

Процедура нәтижәсе: юлда йөрүгә ай саен бирелә торган субсидия билгеләү (билгеләүдән баш тарту) турында Үзәк бүлеге житәкчесе тарафыннан имзаланган карар.

3.3.4. Гариза бирүчегә дәүләт хезмәте күрсәтү нәтижәсен бирү
Үзәк бүлеге белгече:

юлда йөрүгә ай саен бирелә торган субсидия билгеләү (билгеләүдән баш тарту) турында кабул ителгән карарны, гариза бирүче күрсәткән ысул белән (хат рәвешендә, телефоннан, смс-хәбәр рәвешендә, электрон почта белән), гариза бирүчегә хәбәр итә;

гариза бирүченең “личное дело”сын рәсмиләштерә.

Бу пункт билгели торган процедуралар моннан алдагы процедура тәмамланган моменттан бер көн эчендә үтәлә.

Процедуралар нәтижәсе: кабул ителгән карар хакында гариза бирүчегә хәбәр итү, гариза бирүченең рәсмиләштерелгән “личное дело”сы.

3.4. Гариза бирүче Татарстан Республикасының Дәүләт хезмәтләре һәм муниципаль хезмәтләр порталы аша мөрәжәгать иткәндә, дәүләт хезмәте күрсәтү

3.4.1. Гаризаны һәм документларны кабул итү һәм теркәү

Гариза бирүче Үзәк бүлегенә Татарстан Республикасының Дәүләт хезмәтләре һәм муниципаль хезмәтләр порталы аша, электрон документлар рәвешендә, гариза һәм бу Регламентның 2.5 пунктында күрсәтелгән документлар (документлар күчермәләрен) тапшыра.

Үзәк бүлеге белгече дәүләт хезмәте күрсәтү өчен кирәкле документларны кабул итүдән баш тартуга бу Регламентның 2.8 пунктында күздә тотылган нигезләр булу-булмавын тикшерә.

Документларны кабул итеп алудан баш тартуга нигезләр булган очракта, Үзәк бүлеге белгече гариза бирүчегә, Татарстан Республикасының Дәүләт хезмәтләре һәм муниципаль хезмәтләр порталындагы шәхси кабинетына хәбәр жибәрү юлы белән, документларны кабул итеп алудан һәм гаризаны теркәүдән баш тартуга нигезләр булу турында хәбәр итә.

Документларны кабул итүдән баш тартуга нигезләр булмаган очракта, Үзәк бүлеге белгече түбәндәгеләрне башкара:

гаризаны кабул итә һәм гражданның мөрәжәгатьләрен теркәү журналында (2 нче кушымта) терки;

гариза бирүчегә, Татарстан Республикасының Дәүләт хезмәтләре һәм муниципаль хезмәтләр порталындагы шәхси кабинетына хәбәр жибәрү юлы белән, документларның кабул ителүе һәм гаризаның теркәлүе турында хәбәр итә.

Бу пункт билгели торган процедуралар гариза һәм документлар кәргән көнне үтәлә.

Процедуралар нәтижәсе: кабул ителгән документлар, гаризаларны теркәү журналына язылган теркәү язуы, гариза бирүчегә хәбәр итү.

3.4.2. Мәгълүматлар алу, ведомствоара рәсми мөрәжәгатьләренә формалаштыру һәм дәүләт хезмәте күрсәтүдә катнашучы органнарга жибәрү

3.4.2.1. Үзәк бүлеге белгече электрон рәвештә түбәндәге мәгълүматлары булган документларны ала:

2013 елның 23 октябрдан соң туган балаларның тууын дәүләт теркәве турында – ЗАГС органнарыннан;

гариза бирүченең гаилә составы турында (йорт кенәгәсеннән өземтә) – вәкаләтле органнардан;

баланың Татарстан Республикасы территориясендәге гомуми белем бирү

оешмасында укуы турында – гомуми белем бирү оешмасыннан.

3.4.2.2. Үзәк бүлегендә юлда йөрүгә ай саен бирелә торган субсидия билгеләү (билгеләүдән баш тарту) турында карар кабул итү өчен кирәкле мәгълүматлар булмаганда, Үзәк бүлеге белгече, ведомствоара электрон хезмәттәшлек системасы ярдәмендә, электрон рәвештә, түбәндәге мәгълүматларны сорап, рәсми мөрәжәгатьләр жибәрә:

2013 елның 23 октябренә кадәр туган балаларның тууын дәүләт теркәве турында – ЗАГС органнарына (2015 елның 1 гыйнварыннан сорала);

баланы тәрбиягә алучы гаиләгә тапшыру турында – жирле үзидарә органнарына;

ата-аналык хокукыннан мәхрүм ителү турында – жирле үзидарә органнарына;

дәүләт хезмәте алучының гаилә составы турында (йорт кенәгәсеннән өземтә) – вәкаләтле органнарга;

гариза һәм документлар (документларның күчермәләре) № 63-ФЗ Федераль закон һәм № 210-ФЗ Федераль закон таләпләренә туры китереп имзаланган (расланган) булса, гариза бирүченең паспортының гамәлдә булу-булмавы турында – Федераль миграция хезмәтенә;

гариза һәм документлар (документларның күчермәләре) № 63-ФЗ Федераль закон һәм № 210-ФЗ Федераль закон таләпләренә туры китереп имзаланган (расланган) булса, алучының гаризада күрсәтелгән яшәү урынында теркәлүенә гамәлдә булу-булмавы турында – Федераль миграция хезмәтенә.

Үзәк бүлегендә юлда йөрүгә ай саен бирелә торган субсидия билгеләү (билгеләүдән баш тарту) турында карар кабул итү өчен кирәкле мәгълүматлар булганда, Үзәк бүлеге белгече рәсми мөрәжәгать жибәрү йөкләмәсеннән азат ителә.

Бу Регламентның 3.4.2.1 һәм 3.4.2.2 пунктлары билгели торган процедуралар гариза кәргән көнне үтәлә.

Процедуралар нәтижәсе: мәгълүматлар бирү турында рәсми мөрәжәгатьләр, электрон рәвештә алынган мәгълүматлар.

3.4.3. Юлда йөрүгә ай саен бирелә торган субсидия билгеләү (билгеләүдән баш тарту) турында карар эзерләү

3.4.3.1. Бу Регламентның 3.4.2.1 һәм 3.4.2.2 пунктларында күрсәтелгән алынган мәгълүматлар һәм гариза бирүче тапшырган документлар нигезендә, Үзәк бүлеге белгече түбәндәгеләрне башкара:

дәүләт хезмәте алучының законлы вәкиле яисә алучы тарафыннан вәкаләт бирелгән зат мөрәжәгать иткән очракта, гариза бирүченең вәкаләтләрен тикшерә;

дәүләт хезмәте күрсәтүдән баш тарту өчен бу Регламентның 2.9 пунктында күздә тотылган нигезләр булу-булмавын тикшерә;

әгәр гариза бирүче Татарстан Республикасының Дәүләт хезмәтләре һәм муниципаль хезмәтләр порталы аша электрон рәвештә тапшырган гариза һәм документлар № 63-ФЗ Федераль закон һәм № 210-ФЗ Федераль закон таләпләренә туры китереп имзаланмаган булса, гариза бирүчегә, Татарстан Республикасының Дәүләт хезмәтләре һәм муниципаль хезмәтләр порталындагы шәхси кабинетына

хәбәр жибәрү юлы белән, бу Регламентның 2.5 пункттында күрсәтелгән кәгазь документларны әлеге хәбәрнамә жибәрелгән көннән башлап ун көн эчендә тапшыру зарурлыгы турында хәбәр итә;

бу Регламентка 3 нче кушымта нигезендә, электрон рәвештә, юлда йөрүгә ай саен бирелә торган субсидия билгеләү (билгеләүдән баш тарту) турында карар проектын рәсмиләштерә;

юлда йөрүгә ай саен бирелә торган субсидия билгеләү (билгеләүдән баш тарту) турында электрон рәвештәге карар проектын Үзәк бүлеге житәкчесенә имза куюга жибәрә.

Бу пункт билгели торган процедуралар гариза теркәлгән көннән башлап ике көн эчендә үтәлә. Ведомствоара хезмәттәшлек каналлары буенча документлар соратып алу зарурлыгы булганда, рәсми мөрәжәгатьләргә җаваплар кергән моменттан башлап ике көн эчендә, ләкин гариза теркәлгән көннән башлап жиде көннән дә соңга калмыйча үтәлә.

Үзәк бүлегенә Татарстан Республикасының Дәүләт хезмәтләре һәм муниципаль хезмәтләр порталы аша электрон документлар рәвешендә тапшырылган гариза һәм документлар күчермәләре № 63-ФЗ Федераль закон һәм № 210-ФЗ Федераль закон таләпләренә туры китереп имзаланмаган (расланмаган) очракта, дәүләт хезмәте күрсәтү бу Регламентның 2.9 пункттында әйтелгән срокка туктатып торыла. Юлда йөрүгә ай саен бирелә торган субсидия билгеләү (билгеләүдән баш тарту) турында карар проектын гариза бирүче бу Регламентның 2.5 пункттында әйтелгән документларның төп нөсхәләрен күрсәткән көнне яисә бу Регламентның 2.5 пункттында күрсәтелгән документларны тапшыру зарурлыгы турында хәбәрнамәдә күрсәтелгән срок беткәннән соң рәсмиләштерелә.

Процедуралар нәтижәсе: гариза бирүченең Татарстан Республикасының Дәүләт хезмәтләре һәм муниципаль хезмәтләр порталындагы шәхси кабинетына урнаштырылган хәбәр, юлда йөрүгә ай саен бирелә торган субсидия билгеләү (билгеләүдән баш тарту) турында электрон рәвештәге карар проектын.

3.4.3.2. Документларны карап тикшергәннән соң, Үзәк бүлеге житәкчесе юлда йөрүгә ай саен бирелә торган субсидия билгеләү (билгеләүдән баш тарту) турында карарны электрон имза белән имзальный һәм Үзәк бүлеге белгеченә жибәрә.

Бу пункт билгели торган процедура карар проектын имза куюга жибәрелгән моменттан бер көн эчендә үтәлә.

Процедура нәтижәсе: Үзәк бүлекчәсе житәкчесе тарафыннан электрон имза белән имзаланган карар.

3.4.4. Гариза бирүчегә дәүләт хезмәте күрсәтү нәтижәсен бирү

Үзәк бүлеге белгече:

юлда йөрүгә ай саен бирелә торган субсидия билгеләү (билгеләүдән баш тарту) турында Үзәк бүлеге житәкчесе тарафыннан электрон имза белән имзаланган карарны гариза бирүченең Татарстан Республикасының Дәүләт хезмәтләре һәм муниципаль хезмәтләр порталындагы шәхси кабинетына жибәрә; гариза бирүченең “личное дело”сын рәсмиләштерә.

Бу пункт билгели торган процедуралар моннан алдагы процедура

тәмамланган моменттан бер көн эчендә үтәлә.

Процедуралар нәтижәсе: юлда йөрүгә ай саен бирелә торган субсидия билгеләү (билгеләүдән баш тарту) турында Үзәк бүлеге житәкчесе тарафыннан электрон имза белән имзаланган, гариза бирүченең Татарстан Республикасының Дәүләт хезмәтләре һәм муниципаль хезмәтләр порталындагы шәхси кабинетына жибәрелгән карар, гариза бирүченең рәсмиләштерелгән “личное дело”сы.

3.5. Дәүләт хезмәте күпфункцияле үзәк аша күрсәтелми.

4. Дәүләт хезмәте күрсәтүгә контрольлек итү тәртибе һәм формалары

4.1. Дәүләт хезмәте күрсәтү буенча административ процедураларда билгеләнгән гамәлләрнең эзлеклелеген үтәүгә агымдагы контрольлек, Регламент нигезләмәләрен саклауга һәм үтәүгә тикшерүләр үткәру юлы белән, Үзәк бүлеге житәкчесе тарафыннан башкарыла.

4.2. Дәүләт хезмәте күрсәтүгә контрольлек итүне Министрлыкның муниципаль райондагы (шәһәр округындагы) Социаль яклау идарәсе (бүлеге) (алга таба – Идарә (бүлек)) вазыйфай затлары башкара. Контрольлек итүче вазыйфай затларның вәкаләтләре Идарә (бүлек) турындагы нигезләмәләрдә һәм вазыйфай регламентларда билгеләнә.

Дәүләт хезмәте күрсәтүнең тулылыгы һәм сыйфатына контрольлек дәүләт хезмәте күрсәтүгә җаваплы вазыйфай затларның кылган (кылмаган) гамәлләренә шикәятләр булган мөрәжәгатьләренә карап тикшерүне, тикшерүләр үткәруне, карарлар кабул итү һәм мөрәжәгатькә җаваплар эзерләүне үз эченә ала.

Административ процедураларның үтәлүенә контрольлек формалары булып: делопроизводствоны алып баруга;

документларны карап тикшерү нәтижәләренә законнар (бу Регламент) таләпләренә туры килүенә;

документларны кабул итү сроклары һәм тәртибе үтәлүгә;

дәүләт хезмәте күрсәткәндә нәтижәләренә бирү сроклары һәм тәртибе үтәлүгә тикшерүләр үткәру тора.

Тикшерүләр уздыруның ешлыгы планлы (эш планнары нигезендә) һәм планнан тыш (мөрәжәгать итүченең конкрет мөрәжәгәте буенча) була.

4.3. Гариза бирүчеләрнең хокуклары бозылу тикшерүләр нәтижәсендә ачыкланган очракта, дәүләт хезмәте күрсәтүгә җаваплы гаепле дип танылган вазыйфай затлар Россия Федерациясе законында билгеләнгән тәртиптә җаваплылыкка тартыла.

4.4. Дәүләт хезмәте күрсәтүгә гражданнар, аларның берләшмәләре, оешмалары тарафыннан контрольлек итү Үзәк бүлеге эшчәнлегенә дәүләт хезмәте күрсәткәндә ачыклыгы, дәүләт хезмәте күрсәтү тәртибе турында тулы, актуаль һәм дөрөс мәгълүмат алу дәүләт хезмәте күрсәтү барышында мөрәжәгатьләренә (шикәятләренә) судка кадәр карап тикшерү мөмкинлеге ярдәмендә башкарыла.

5. Гариза бирүче тарафыннан Үзәкнең дәүләт хезмәте күрсәтүче бүлегенә, шулай ук аның вазыйфай затларының яки хезмәткәрләренә карарларына һәм кылган (кылмаган) гамәлләренә карата судка кадәр (судтан тыш) шикаять белдерү

5.1. Дәүләт хезмәте алучылар Үзәкнең дәүләт хезмәте күрсәтүдә катнашучы хезмәткәрләренә кылган (кылмаган) гамәлләренә карата судка кадәр тәртиптә Үзәк бүлеге җитәкчесенә шикаять белдерүгә хокуклы.

Үзәк бүлеге җитәкчесе кабул иткән карарларга карата шикаятьләр “Республика матди ярдәм (компенсация түләүләре) үзәге” ДКУ җитәкчесенә яки Идарә (бүлек) җитәкчесенә тапшырыла.

“Республика матди ярдәм (компенсация түләүләре) үзәге” ДКУ җитәкчесе яки Идарә (бүлек) җитәкчесе кабул иткән карарларга карата шикаятьләр Татарстан Республикасы Хезмәт, халыкны эш белән тәмин итү һәм социаль яклау министрлыгына шуның белән шөгыйльләнгән министр урынбасары яки министр исеменә бирелә.

Министр урынбасары (министр) кабул иткән карарларга карата шикаятьләр Татарстан Республикасы Министрлар Кабинетына белдерелергә мөмкин.

5.2. Гариза бирүче шикаять белән мөрәҗәгать итә ала, шул исәптән түбәндәге очракларда:

дәүләт хезмәте күрсәтү турында гариза бирүченең рәсми мөрәҗәгатен теркәү срогы бозылганда;

дәүләт хезмәте күрсәтү срогы бозылганда;

дәүләт хезмәте күрсәтү өчен, гариза бирүчедән Россия Федерациясенең норматив-хокукый актларында, Татарстан Республикасының норматив-хокукый актларында күздә тотылмаган документлар таләп ителгәндә;

дәүләт хезмәте күрсәтү өчен, Россия Федерациясе норматив-хокукый актларында, Татарстан Республикасының норматив-хокукый актларында күздә тотылган документларны гариза бирүчедән кабул итеп алудан баш тартканда;

әгәр баш тартуга нигезләр федераль законнар һәм Россия Федерациясенең алар нигезендә кабул ителгән башка норматив-хокукый акты, Татарстан Республикасының норматив-хокукый акты нигезендә күздә тотылмаса, дәүләт хезмәте күрсәтүдән баш тартканда;

дәүләт хезмәте яки муниципаль хезмәт күрсәтү өчен гариза бирүчедән Россия Федерациясе норматив-хокукый актларында, Татарстан Республикасының норматив-хокукый актларында күздә тотылмаган түләү таләп иткәндә;

Үзәкнең дәүләт хезмәте күрсәтүче бүлеге, шулай ук вазыйфай заты, хезмәткәрләре дәүләт хезмәте яки муниципаль хезмәт күрсәтү нәтижәсендә бирелгән документлардагы ялгыш язучуларны һәм хаталарны төзәтүдән баш тартканда яисә мондый төзәтүләрнең билгеләнгән срогын бозганда.

5.3. Шикаять язмача кәгазьдә яки электрон рәвештә тапшырыла.

Шикаять почта аша, күпфункцияле үзәк аша, “Интернет” мәгълүмат-телекоммуникация челтәреннән, Министрлыкның рәсми сайтынан (<http://www.mtsz.tatar.ru>), Татарстан Республикасы Дәүләт хезмәтләре һәм

муниципаль хезмәтләр күрсәтүнең бердәм порталыннан (<http://uslugi.tatar.ru>), Дәүләт хезмәтләре һәм муниципаль хезмәтләр күрсәтүнең (функцияләренә) бердәм порталыннан (<http://www.gosuslugi.ru>) файдаланып жибәрелергә, шулай ук мөрәжәгать итүченә шәхсән кабул итү барышында кабул ителергә мөмкин.

5.4. Шикаятьне карап тикшерү срогы – аны теркәүгә алганнан соң унбиш эш көне эчендә, һәм Үзәкнең дәүләт хезмәте күрсәтүче бүлегенә, шулай ук вазыйфай затының, хезмәткәрләренә мөрәжәгать итүчедән документларын кабул итеп алудан яисә жибәрелгән ялгыш язучуларны һәм хаталарны төзәтүдән баш тартуына карата шикаять белдерү очрагында яки мондый төзәтүләрнең билгеләнгән срогын бозуга карата шикаять белдерү очрагында – аны теркәүгә алганнан соң биш эш көне эчендә.

5.5. Шикаять түбәндәге мәгълүматлардан торырга тиеш:

1) дәүләт хезмәте күрсәтүче Үзәк бүлегенә атамасы, шулай ук карарларына һәм кылган (кылмаган) гамәлләренә карата шикаять белдерелә торган вазыйфай затының, хезмәткәрләренә исеме;

2) гариза бирүченә – физик затның – фамилиясе, исеме, атасының исеме (соңгысы – булганда), яшәү урыны турында мәгълүматлар яисә гариза бирүченә – юридик затның – атамасы, урнашкан урыны турында мәгълүматлар, шулай ук элементгә керү өчен телефон номеры (номерлары), электрон почта адресы (адреслары) (булганда) һәм гариза бирүчегә җавап жибәрелергә тиешле почта адресы;

3) Үзәкнең дәүләт хезмәте күрсәтүче бүлегенә, шулай ук вазыйфай затының, хезмәткәрләренә шикаять белдерелә торган карарлары һәм кылган (кылмаган) гамәлләре турында мәгълүматлар;

4) гариза бирүченә Үзәкнең дәүләт хезмәте күрсәтүче бүлегенә, шулай ук вазыйфай затының, хезмәткәрләренә карары һәм кылган (кылмаган) гамәлләре белән килешмәвенә дәлилләр.

5.6. Шикаятькә шикаятьтә бәян ителгән вакыйгаларны раслаучы документлар күчәрмәләре кушып бирелергә мөмкин. Бу очракта шикаятьтә кушып бирелә торган документлар исемлеге китерелә.

5.7. Шикаятькә шикаятьне тапшырган дәүләт хезмәте алучы имза сала.

5.8. Шикаятьне карап тикшерү нәтижәләре буенча бу Регламентның 5.1 пункттында күрсәтелгән вазыйфай зат түбәндәге карарларның берсен кабул итә:

1) шикаятьне канәгатьләндерә, шул исәптән дәүләт хезмәте күрсәтүче орган тарафыннан кабул ителгән карарны юкка чыгару рәвешендә, дәүләт хезмәте күрсәтү нәтижәсендә бирелгән документларда дәүләт хезмәте күрсәтүче орган тарафыннан жибәрелгән ялгыш язучуларны һәм хаталарны төзәтү, Россия Федерациясенә норматив-хокукый актлары, Россия Федерациясе субъектларының норматив-хокукый актлары нигезендә түләтү күздә тотылмаган акчаны гариза бирүчегә кире кайтарып бирү рәвешендә, шулай ук башка рәвешләрдә;

2) шикаятьне канәгатьләндерүдән баш тарта.

Бу Регламентның 5.8 пунктчасында күрсәтелгән карар кабул ителгәннән соң килүче көннән дә соңга калмыйча, гариза бирүчегә язмача һәм гариза бирүченә

теләге буенча, электрон рәвештә шикаятьне карап тикшерү нәтижәләре турында нигезле җавап җибәрелә.

5.9. Шикаятьне карап тикшерү барышында яки аның нәтижәләре буенча административ хокук бозу яки жинаять составы билгеләре ачыкланган очракта, шикаятьләрне карап тикшерү буенча вәкаләт бирелгән вазыйфай зат булган материалларны, кичекмәстән, прокуратура органнарына җибәрә.

18 яшькә кадәрле яшьтәге өч һәм аннан артык балалы (тәрбиягә алынганнарын да кертеп) гаиләләрдән булып, гомуми белем бирү оешмаларында һәм һөнәри белем бирү оешмаларында укучыларга, укуларын тәмамлаганчы, ләкин алар 18 яшькә житкәнгә кадәр генә, юлда йөрүгә ай саен бирелә торган субсидия билгеләү буенча дәүләт хезмәте күрсәтүнең административ регламентына 1 нче кушымта

тәкъдим ителә торган форма

РЦМП (КВ) №__ бүлегенә

муниципаль райондагы (шәһәрдәге)

ГАРИЗА № _____
20 ____ “ _____ ” _____ ел

Мин, _____,

(мөрәжәгать итүченең фамилиясе, исеме, атасының исеме тулысынча)

түбәндәге адрес буенча яшим:

(мөрәжәгать итүченең почта адресы, индексын, телефонын, электрон почта адресын күрсәтеп)

Шәхесне таныкларчы документы атамасы	Сериясе һәм (яки) номеры	Кем тарафыннан бирелүе	Бирелү датасы

Түбәндәге документ нигезендә эш итәм: _____

(мөрәжәгать итүченең дәүләт хезмәте алучы мәнфәгатьләреннән чыгып эш итүгә вәкаләтләрән раслаган документ реквизитлары)

1. _____
(түләүләрне алучының фамилиясе, исеме, атасының исеме)

түбәндәгене билгеләвегезне сорыйм:

№	Түләү атамасы	Кирәклесен билгеләргә
1	Айлык акчалата түләү	

2	Юлда йөрү өчен айлык акчалата түләү	
3	Субсидия-ташлама	
4	Элемтә хезмәтләренә түләү өчен субсидия	
5	Юлда йөрүгә субсидия	
6	Дарулар сатып алуға субсидия	
7	Балага айлык пособие	
8	Бала караган өчен айлык пособие	
9	Баланы мәктәпкәчә балалар учреждениесендә тоткан өчен ата-ана түләвенә бер өлешен компенсацияләү	
10	Чакырылыш буенча хәрби хезмәткәрнең баласына айлык пособие	
11	Чакырылыш буенча хәрби хезмәткәрнең йөклә хатынына бер тапкыр бирелә торган пособие	
12	Йөкләлек һәм бала тудыру буенча пособие	
13	Бала тугач, бер тапкыр бирелә торган пособие	
14	Берьюлы өч һәм аннан артык бала тугач, бер тапкыр бирелә торган пособие	
15	Берьюлы туган, яшь ярымга кадәрге өч һәм аннан артык бала тәрбияләүче гаиләләргә ай саен бирелә торган пособие	
16	Йөкләлекнең иртә срокларында исәпкә баскан хатын-кызларга бер тапкыр бирелә торган пособие	
17	Электр энергиясен исәпкә алу приборларын куйдыруга бер тапкыр бирелә торган субсидия	
18	“Россиянең мактаулы доноры” яки “СССРның мактаулы доноры” күкрәк билгесе белән бүләкләнгән гражданның ел саен бирелә торган түләү	
19	Жирләү өчен социаль пособие	
20	Амбулатор гемодиализ үтү урынына транспортта бару һәм яшәү урынына кире кайтуга чыгымнарны компенсацияләү	
21	Татарстан Республикасының махсулаштырылган онкология ярдәме күрсәтүче дәүләт сәламәтлек саклау учреждениеләренә транспортта бару һәм яшәү урынына кире кайтуга чыгымнарны каплау	
22	Реабилитацияләнгән гражданның жирләү чыгымнарын каплау	
23	Реабилитацияләнгән гражданның телефон кертүгә бәйлә чыгымнарын каплау	
24	Мәгариф учреждениесен тәмамлап чыкканда бер тапкыр бирелә торган акчалата пособие	
25	Мәгариф учреждениесен тәмамлап чыкканда, өс киеме, аяк киеме, йомшак инвентарь һәм жиһазлар сатып алуға бер тапкыр бирелә торган пособие	
26	Айлык стипендия	
27	Уку әдәбияты һәм язу кирәк-яраклары алуға ел саен	

	бирелә торган пособие	
28	Өс киеме, аяк киеме һәм йомшак инвентарь сатып алуға ел саен бирелә торган пособие	
29	Инвалид балаға айлык өстәмә акчалата түләү	
30	Оешма бетерелү аркасында эштән азат ителгән хатын-кызларға йөклелек һәм бала тудыру буенча пособие	
31	Пенсия белән Россия Федерациясе Пенсия фонды тарафыннан тәмин ителүче, хәрби жәрәхәт аркасында инвалид калган хәрби хезмәткәрләргә, хәрби жыеннарға чакырылган гражданнарға һәм аларның гаилә әгъзаларына айлык акчалата компенсация	

Түбәндәге документларны (белешмәләрне) тапшырам:

№	Документлар атамасы	Нөсхәләр саны
1		
2		
3		
4		
5		

2. Түләүне алучының гаилә составы (кирәк булганда тутырыла)

№	Ф.И.О.	Туганлык дәрәжәсе	Паспорт (балаларның туу турында таныклыклары) реквизитлары	Кирәклесен билгеләргә*

* №№ 7, 8, 9, 10, 13, 14, 15, 29 хезмәтләр билгеләнә торган балалар тамгалана.

Бала опекаға бирелгәндә, опеканы билгеләгән органның урнашкан урынын күрсәтергә _____

3. Билгеләнгән түләүләргә күчерергә:

счет реквизитлары _____
(дәүләт хезмәтен алучы яки аның законлы вәкиле тарафыннан, законда билгеләнгән тәртиптә ачылган счет реквизитлары күрсәтелә)

почта бүлеге реквизитлары _____
(дәүләт хезмәтен алучының яки аның законлы вәкиленең почта бүлеге реквизитлары күрсәтелә)

4. Тапшырылган мәгълүматларның дөрөслеге, шулай ук алар урын алган документларның чынлыгы өчен җаваплылыкны үз өстемә алам. Түләүләргә туктатуға (үзгәртүгә) сәбәп булырлык шартлар туу турында үз вакытында хәбәр итү йөкләмәсе турындагы нигезләмә белән таныштым.

5. “Персональ мәгълүматлар турында” 27 июль, 2006 ел, № 152-ФЗ Федераль законга нигезләнеп, бу Гаризада күрсәтелгән персонал мәгълүматларымны жыюга, эшкәртүгә, шул исәптән автоматлаштырылган эшкәртүгә, саклауга һәм мәгълүмат алмашу системасындагы өченче затларга тапшыруга _____ ризалыгымны _____ бирәм.

(дәүләт хезмәте алучының, шулай ук гариза дәүләт хезмәте алучының мәнфәгатьләрен яклаучы зат тарафыннан бирелгән очракта, гариза бирүченең Ф.И.О. күрсәтелә)

(гариза бирүченең имзасы)

Гариза бирүче:

_____ “ ” _____ 20__ ел

(дәүләт хезмәте алучының яисә дәүләт хезмәте алучының мәнфәгатьләрендә законда билгеләнгән тәртиптә расланган ышанычнамә нигезендә эш итүче затның Ф.И.О.)

(имза)

6. Мәгълүматны, шул исәптән дәүләт хезмәтен күрсәтү турында (күрсәтүдән баш тарту турында) _____

(язмача, телефоннан, смс-хәбәр итеп, электрон почта белән)

алырга риза.

“ ” _____ 20__ ел

Имза _____

Гариза һәм документлар кабул ителде _____ 20__ ел _____
(белгеч имзасы, тулы имза)

Өзеп алу сызыгы

Расписка-хәбәрнамә

Гариза бирүчене теркәү номеры _____

Документлар саны _____ берәмл. _____ биттә

Документларны кабул итте _____ 20__ ел

(вазыйфа) (имза)

(тулы имза)

(дата)

18 яшькә кадәрле яшьтәге өч һәм аннан артык балалы (тәрбиягә алынганнарын да кертеп) гаиләләрдән булып, гомуми белем бирү оешмаларында һәм һөнәри белем бирү оешмаларында укучыларга, укуларын тәмамлаганчы, ләкин алар 18 яшькә житкәнгә кадәр генә, юлда йөрүгә ай саен бирелә торган субсидия билгеләү буенча дүләт хезмәте күрсәтүнен административ регламентына 2 нче кушымта

Ай саен бирелә торган акчалата түләү, балага ай саен бирелә торган пособие, субсидияләр һәм социаль ярдәмнен башка төрле чараларын билгеләү турындагы гаризаларны теркәү

ЖУРНАЛЫ

Т-п №	Мөрәжәгать итү датасы	Мөрәжәгать номеры	Гражданинның Ф.И.О.	Адресы	Мөрәжәгать итү сәбәпләре	Мөрәжәгать итү нәтижәләре	Сәбәпләре күрсәтелмәгән мөрәжәгать итү нәтижәләре

18 яшыкэ кадэрле яшытэге өч һәм аннан артык балалы (тәрбиягэ алынганнарын да кертеп) гаилэләрдән булып, гомуми белем бирү оешмаларында һәм һөнәри белем бирү оешмаларында укучыларга, укуларын тәмамлаганчы, ләкин алар 18 яшыкэ житкэнгэ кадэр генә, юлда йөрүгэ ай саен бирелә торган субсидия билгеләү буенча дәүләт хезмәте күрсәтүнен административ регламентына 3 нче кушымта

тәкъдим ителә торган форма

РЦМП (КВ) №__ бүлегенә

муниципаль райондагы (шәһәрдәге)

**Социаль ярдәм чараларын билгеләү (бирү) турында
карап**

№ _____ “ _____ ” _____

Алучының Ф.И.О. _____

Алучының адресы _____

Билгеләргә (бирергә)

№	Социаль ярдәм чаралары	Түләү күләме	Билгеләү датасы	Түләү срогы _____ дан _____ га кадәр
	Юлда йөрүгэ ай саен бирелә торган субсидия			_____ дан _____ га кадәр

Түләү ысулы _____

Бүлек житәкчесе _____
(Ф.И.О.) (имза)

М.У.

Бүлек белгече _____
(Ф.И.О.) (имза)

Гариза бирүчегә хәбәр ителде (кирәклесенә астына сызарга):
язмача

телефоннан _____
телефон номеры

факс белән _____
факс номеры

электрон почта аша _____
электрон почта адресы

бүлек белгече _____
(Ф.И.О.) (имза)

РЦМП (КВ) №

_____ муниципаль райондагы (шәһәрдәге)

**Социаль ярдәм чараларын билгеләүдән (бирүдән)
баш тарту турында карар**

№ _____

“ _____ ” _____

Алучының Ф.И.О. _____

Алучының адресы _____

_____ билгеләүдән (бирүдән) баш тартырга.
(түләү атамасы)

Баш тартуның сәбәбе: _____

Бүлек житәкчесе _____
(Ф.И.О.) (имза)

М.У.

Бүлек белгече _____
(Ф.И.О.) (имза)

Гариза бирүчегә хәбәр ителде (кирәклесенең астына сызарга):
язмача

телефоннан _____
телефон номеры

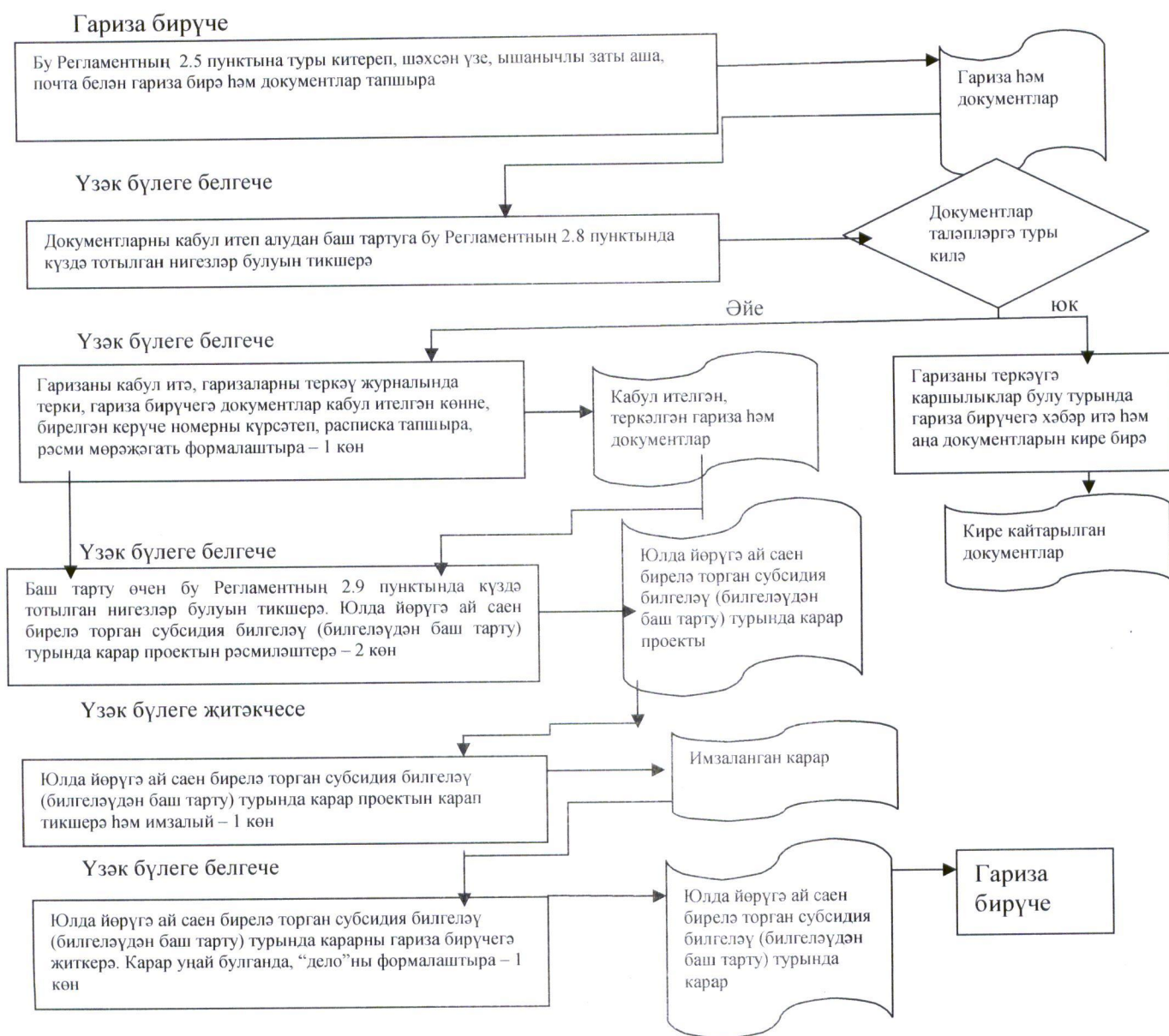
факс белән _____
факс номеры

электрон почта аша _____
электрон почта адресы

бүлек белгече _____
(Ф.И.О.) (имза)

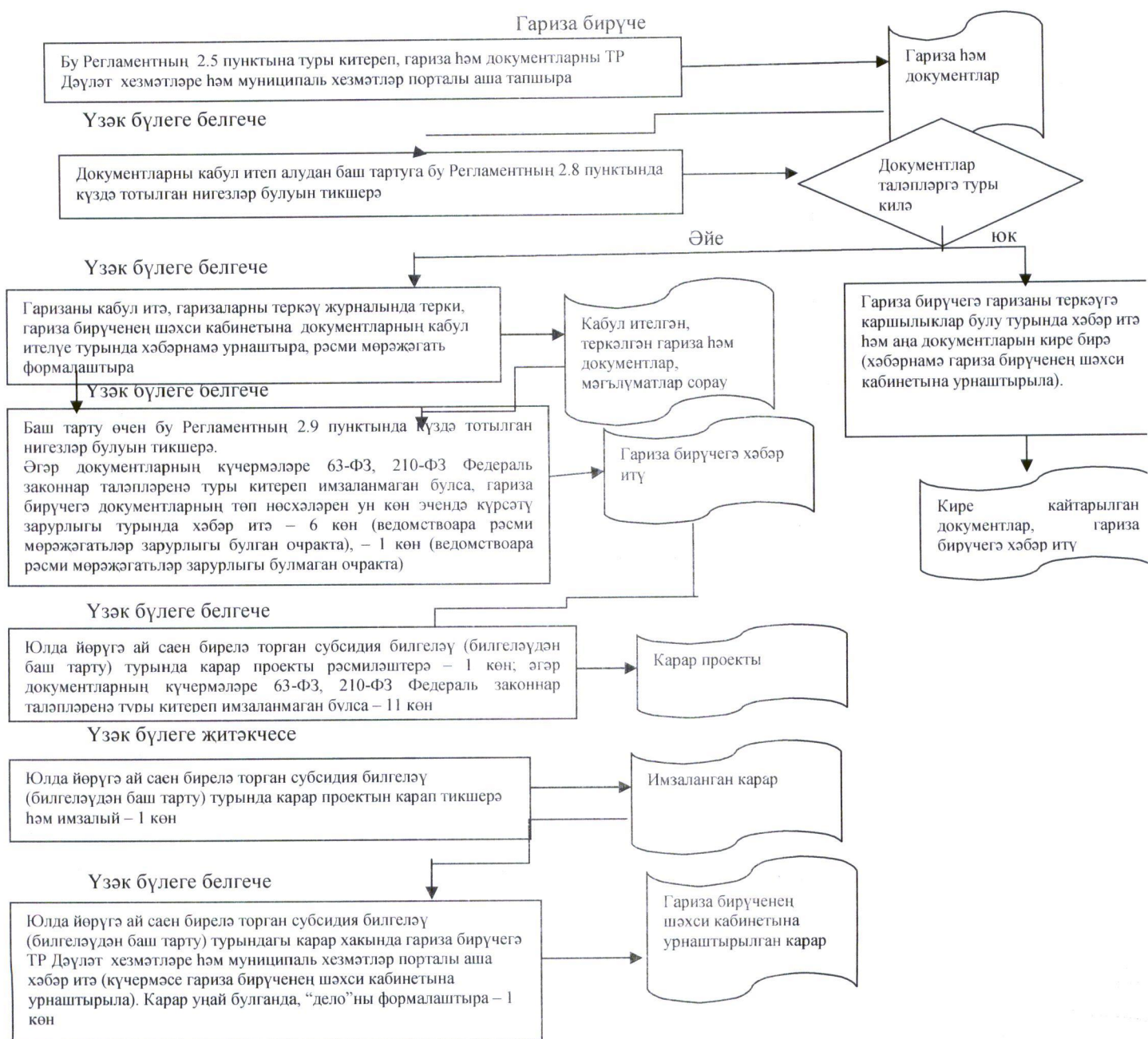
18 яшькә кадәрле яшьтәге өч һәм аннан артык балалы (тәрбиягә алынганнарын да кертеп) гаиләләрдән булып, гомуми белем бирү оешмаларында һәм һөнәри белем бирү оешмаларында укучыларга, укулары тәмамлаганчы, ләкин алар 18 яшькә житкәнгә кадәр генә, юлда йөрүгә ай саен бирелә торган субсидия билгеләү буенча дәүләт хезмәте күрсәтүнең административ регламентына
4 нче кушымта

Гариза бирүче шәхсән мөрәжәгать иткәндә яисә гариза һәм документларны почта аша жибергәндә, 18 яшькә кадәрле яшьтәге өч һәм аннан артык балалы (тәрбиягә алынганнарын да кертеп) гаиләләрдән булып, гомуми белем бирү оешмаларында һәм һөнәри белем бирү оешмаларында укучыларга, укулары тәмамлаганчы, ләкин алар 18 яшькә житкәнгә кадәр генә, юлда йөрүгә ай саен бирелә торган субсидия билгеләү буенча дәүләт хезмәте күрсәтү гамәлләре эзлеклелегенең блок-схемасы



18 яшькә кадәрле яшьтәге өч һәм аннан артык балалы (тәрбиягә алынганнарын да кертеп) гаиләләрдән булып, гомуми белем бирү оешмаларында һәм һөнәри белем бирү оешмаларында укучыларга, укулары тәмамлаганчы, ләкин алар 18 яшькә житкәнгә кадәр генә, юлда йөрүгә ай саен бирелә торган субсидия билгеләү буенча дәүләт хезмәте күрсәтүнен административ регламентына 5 нче кушымта

Гариза бирүче Татарстан Республикасының Дәүләт хезмәтләре һәм муниципаль хезмәтләр порталы аша мөрәжәгать иткәндә, 18 яшькә кадәрле яшьтәге өч һәм аннан артык балалы (тәрбиягә алынганнарын да кертеп) гаиләләрдән булып, гомуми белем бирү оешмаларында һәм һөнәри белем бирү оешмаларында укучыларга, укулары тәмамлаганчы, ләкин алар 18 яшькә житкәнгә кадәр генә, юлда йөрүгә ай саен бирелә торган субсидия билгеләү буенча дәүләт хезмәте күрсәтү гамәлләре эзлеклелегенә блок-схемасы



18 яшькә кадәрле яшьтәге өч һәм аннан артык балалы (тәрбиягә алынганнарын да кертеп) гаиләләрдән булып, гомуми белем бирү оешмаларында һәм һөнәри белем бирү оешмаларында укучыларга, укулары тәмамлаганчы, ләкин алар 18 яшькә житкәнгә кадәр генә, юлда йөрүгә ай саен бирелә торган субсидия билгеләү буенча дәүләт хезмәте күрсәтүнен административ регламентына кушымта (белешмә)

18 яшькә кадәрле яшьтәге өч һәм аннан артык балалы (тәрбиягә алынганнарын да кертеп) гаиләләрдән булып, гомуми белем бирү оешмаларында һәм һөнәри белем бирү оешмаларында укучыларга, укулары тәмамлаганчы, ләкин алар 18 яшькә житкәнгә кадәр генә, юлда йөрүгә ай саен бирелә торган субсидия билгеләү буенча дәүләт хезмәте күрсәтүгә җаваплы органнар (учреждениеләр) һәм вазыйфай затлар турында мәгълүматлар

1. “Республика матди ярдәм (компенсация түләүләре) үзәге” дәүләт казна учреждениесенең муниципаль берәмлекләрдәге бүлекләре

Т-п №	Республика матди ярдәм (компенсация түләүләре) үзәге бүлеге атамасы	Телефоны	Адресы
1.	Республика матди ярдәм (компенсация түләүләре) үзәгенең Әгерҗе муниципаль районындагы бүлеге	(885551) 2-10-66 2-29-51 2-42-33 2-28-32	422230, Әгерҗе ш., К.Маркс ур., 8 й. kazan-rcmp2@mail.ru
2.	Республика матди ярдәм (компенсация түләүләре) үзәгенең Азнакай муниципаль районындагы бүлеге	(885592) 7-13-99 7-25-93 7-25-88	423332, Азнакай ш., Болгар ур., 9/2 й. kazan-rcmp3@mail.ru
3.	Республика матди ярдәм (компенсация түләүләре) үзәгенең Аксубай муниципаль районындагы бүлеге	(884344) 2-92-76 2-92-75	423060, Аксубай ш.т.б., Мазилин ур., 2 й. kazan-rcmp4@mail.ru

Т-п №	Республика матди ярдәм (компенсация түләүләре) үзәге бүлеге атамасы	Телефоны	Адресы
4.	Республика матди ярдәм (компенсация түләүләре) үзәгенең Актаныш муниципаль районындагы бүлеге	(885552) 3-22-97 3-20-54 3-22-96	423740, Актаныш ав., Юбилей ур., 45 й. kazan-rcmp5@mail.ru
5.	Республика матди ярдәм (компенсация түләүләре) үзәгенең Алексеевск муниципаль районындагы бүлеге	(884341) 2-53-01 2-41-90	422900, Алексеевск ш.т.б., Казаков ур., 8 й. kazan-rcmp6@mail.ru
6.	Республика матди ярдәм (компенсация түләүләре) үзәгенең Әлки муниципаль районындагы бүлеге	(884346) 2-0893 2-08-94	422870, Базарлы Матак ав., Ленин ур., 9 й. kazan-rcmp7@mail.ru
7.	Республика матди ярдәм (компенсация түләүләре) үзәгенең Әлмәт муниципаль районындагы бүлеге	(88553) 43-81-96 32-45-47	423450, Әлмәт ш., К.Цеткин ур., 54а й. kazan-rcmp8@mail.ru
8.	Республика матди ярдәм (компенсация түләүләре) үзәгенең Апас муниципаль районындагы бүлеге	(884376) 2-10-80 2-10-81	422350, Апас ав., Шоссе ур., 5 й. kazan-rcmp9@mail.ru
9.	Республика матди ярдәм (компенсация түләүләре) үзәгенең Арча муниципаль районындагы бүлеге	(884366) 3-13-51 3-13-54	422000, Арча ш., Банк ур., 6в й. kazan-rcmp10@mail.ru
10.	Республика матди ярдәм (компенсация түләүләре) үзәгенең Әтнә муниципаль районындагы бүлеге	(884369) 2-10-84 2-16-57	422750, Олы Әтнә ав., Октябрь ур., 9 й. kazan-rcmp11@mail.ru
11.	Республика матди ярдәм (компенсация түләүләре) үзәгенең Баулы муниципаль районындагы бүлеге	(885569) 5-67-22 5-73-27 5-65-77	423930, Баулы ш., Жигү майданы, 4 й. kazan-rcmp12@mail.ru
12.	Республика матди ярдәм (компенсация түләүләре) үзәгенең Балтач муниципаль районындагы бүлеге	(884368) 2-57-94 2-41-93	422250, Балтач ав., Г.Такташ ур., 3а й. kazan-rcmp13@mail.ru
13.	Республика матди ярдәм (компенсация түләүләре) үзәгенең Бөгелмә муниципаль районындагы бүлеге	(885594) 6-55-70 5-02-50	423231, Бөгелмә ш., Совет ур., 56 й. kazan-rcmp14@mail.ru
14.	Республика матди ярдәм (компенсация түләүләре) үзәгенең Буа муниципаль районындагы бүлеге	(884374) 3-55-29 3-17-03	422430, Буа ш., Ленин ур., 52 й. kazan-rcmp15@mail.ru

Т-п №	Республика матди ярдәм (компенсация түләүләре) үзәге бүлеге атамасы	Телефоны	Адресы
15.	Республика матди ярдәм (компенсация түләүләре) үзәгенең Югары Ослан муниципаль районындагы бүлеге	(884379) 2-22-69	422570, Югары Ослан ав., Медгородок ур. kazan-rcmp16@mail.ru
16.	Республика матди ярдәм (компенсация түләүләре) үзәгенең Биектау муниципаль районындагы бүлеге	(884365) 2-32-53 2-32-51	422700, Биектау т/ю ст. б., Профсоюзлар ур., 1а й. kazan-rcmp17@mail.ru
17.	Республика матди ярдәм (компенсация түләүләре) үзәгенең Чүпрәле муниципаль районындагы бүлеге	(884375) 2-30-07 2-25-80	422470, Иске Чүпрәле ав., Үзәк ур., 15 й. kazan-rcmp18@mail.ru
18.	Республика матди ярдәм (компенсация түләүләре) үзәгенең Алабуга муниципаль районындагы бүлеге	(885557) 7-86-91 7-54-53	423600, Алабуга ш., Спас ур., 3 й.; Нефтьчеләр ур., 12 й. kazan-rcmp19@mail.ru
19.	Республика матди ярдәм (компенсация түләүләре) үзәгенең Зэй муниципаль районы № 20 бүлеге	(885558) 3-43-59 3-26-89	423520, Зэй ш., Рәфыйков ур., 10 й. kazan-rcmp20@mail.ru
20.	Республика матди ярдәм (компенсация түләүләре) үзәгенең Зеленодол муниципаль районындагы бүлеге	(884371) 4-22-97 5-79-90	420542, Зеленодол ш., Карл Маркс ур., 57в й. kazan-rcmp21@mail.ru
21.	Республика матди ярдәм (компенсация түләүләре) үзәгенең Кайбыч муниципаль районындагы бүлеге	(884370) 2-10-93	422330, Олы Кайбыч ав., Кояшлы бульвар, 7 й. kazan-rcmp22@mail.ru
22.	Республика матди ярдәм (компенсация түләүләре) үзәгенең Кама Тамагы муниципаль районындагы бүлеге	(884377) 2-17-54 2-16-84	422820, Кама Тамагы ш.т.б., Карл Маркс ур., 2 й. kazan-rcmp23@mail.ru
23.	Республика матди ярдәм (компенсация түләүләре) үзәгенең Кукмара муниципаль районындагы бүлеге	(884364) 2-83-94 2-61-09	422110, Кукмара ш.т.б., Ворошилов ур., 44 й. kazan-rcmp24@mail.ru
24.	Республика матди ярдәм (компенсация түләүләре) үзәгенең Лаеш муниципаль районындагы бүлеге	(884378) 2-54-48 2-55-82	422610, Лаеш ш.т.б., Беренче Май ур., 35 й. kazan-rcmp25@mail.ru

Т-п №	Республика матди ярдәм (компенсация түләүләре) үзәге бүлеге атамасы	Телефоны	Адресы
25.	Республика матди ярдәм (компенсация түләүләре) үзәгенәң Лениногорск муниципаль районындагы бүлеге	(885595) 5-84-27 5-55-71 5-08-05	423250, Лениногорск ш., Горький ур., 21 й. kazan-rcmp26@mail.ru
26.	Республика матди ярдәм (компенсация түләүләре) үзәгенәң Мамадыш муниципаль районындагы бүлеге	(885563) 3-12-64 3-22-83 3-29-82	422190, Мамадыш ш., Совет ур., 10 й. kazan-rcmp27@mail.ru
27.	Республика матди ярдәм (компенсация түләүләре) үзәгенәң Менделеев муниципаль районындагы бүлеге	(885549) 2-19-72 2-23-00	423650, Менделеев ш., Бурмистров ур., 7а й. kazan-rcmp28@mail.ru
28.	Республика матди ярдәм (компенсация түләүләре) үзәгенәң Минзәлә муниципаль районындагы бүлеге	(885555) 3-10-50 3-18-22	423700, Минзәлә ш., Ленин ур., 80 й. kazan-rcmp29@mail.ru
29.	Республика матди ярдәм (компенсация түләүләре) үзәгенәң Мөслим муниципаль районындагы бүлеге	(885556) 2-38-34	423970, Мөслим ав., Пушкин ур., 47 й. kazan-rcmp30@mail.ru
30.	Республика матди ярдәм (компенсация түләүләре) үзәгенәң “Чаллы шәһәре” муниципаль берәмлегендәге бүлеге	(88552) 71-49-37 38-37-30 71-49-06 47-46-54	423823, Чаллы ш., Кояшлы бульвар, 6 й. Гидротөзүчеләр ур., 14 й. kazan-rcmp1-1@mail.ru kazan-rcmp1-2@mail.ru
31.	Республика матди ярдәм (компенсация түләүләре) үзәгенәң Түбән Кама муниципаль районындагы бүлеге	(88555) 45-43-98 45-43-88 45-44-89 45-43-92	423570, Түбән Кама ш., Тынычлык пр., 60 й. kazan-rcmp31@mail.ru
32.	Республика матди ярдәм (компенсация түләүләре) үзәгенәң Яңа Чишмә муниципаль районындагы бүлеге	(884348) 2-27-91 2-20-30	423190, Яңа Чишмә ав., Совет ур., 80 й. kazan-rcmp32@mail.ru
33.	Республика матди ярдәм (компенсация түләүләре) үзәгенәң Нурлат муниципаль районындагы бүлеге	(884345) 2-06-64 2-06-77 2-06-81	423042, Нурлат ш., Мәктәп ур., 8 й. kazan-rcmp33@mail.ru

Т-п №	Республика матди ярдәм (компенсация түләүләре) үзәге бүлеге атамасы	Телефоны	Адресы
34.	Республика матди ярдәм (компенсация түләүләре) үзәгенң Питрәч муниципаль районындагы бүлеге	(884367) 3-06-69	422770, Питрәч ав., Совет ур., 20 й. kazan-rcmp34@mail.ru
35.	Республика матди ярдәм (компенсация түләүләре) үзәгенң Балык Бистәсе муниципаль районындагы бүлеге	(884361) 2-11-08	422650, Балык Бистәсе ав., Завод ур., ба й. kazan-rcmp35@mail.ru
36.	Республика матди ярдәм (компенсация түләүләре) үзәгенң Саба муниципаль районындагы бүлеге	(884362) 2-48-34 2-49-21	422060, Байлар Сабасы ав., Тукай ур., 87 й. kazan-rcmp36@mail.ru
37.	Республика матди ярдәм (компенсация түләүләре) үзәгенң Сарман муниципаль районындагы бүлеге	(885559) 2-42-57	423350, Сарман ав., Куйбышев ур., 36 й. kazan-rcmp37@mail.ru
38.	Республика матди ярдәм (компенсация түләүләре) үзәгенң Спас муниципаль районындагы бүлеге	(884347) 3-93-27	422864, Болгар ш., Хирург Шеронов ур., 13 й. kazan-rcmp38@mail.ru
39.	Республика матди ярдәм (компенсация түләүләре) үзәгенң Тәтеш муниципаль районындагы бүлеге	(884373) 2-62-09 2-62-33	422370, Тәтеш ш., Ленин ур., 114 й. kazan-rcmp39@mail.ru
40.	Республика матди ярдәм (компенсация түләүләре) үзәгенң Тукай муниципаль районындагы бүлеге	(88552) 71-31-00 70-13-41	423802, Чаллы ш., Есенин проспекты, 1 й. kazan-rcmp40@mail.ru
41.	Республика матди ярдәм (компенсация түләүләре) үзәгенң Теләче муниципаль районындагы бүлеге	(884360) 2-11-39 2-13-41	422080, Теләче ав., Большая Нагорная ур., 5 й. kazan-rcmp41@mail.ru
42.	Республика матди ярдәм (компенсация түләүләре) үзәгенң Чирмешән муниципаль районындагы бүлеге	(884396) 2-29-38 2-26-34	423100, Чирмешән ав., Титов ур., 26 й. kazan-rcmp42@mail.ru
43.	Республика матди ярдәм (компенсация түләүләре) үзәгенң Чистай муниципаль районындагы бүлеге	(884342) 5-11-06 5-33-98	422980, Чистай ш., Урицкий ур., 45 й. kazan-rcmp43@mail.ru
44.	Республика матди ярдәм (компенсация түләүләре) үзәгенң Ютазы муниципаль районындагы бүлеге	(885593) 2-87-57 2-79-26 2-92-95	423950, Урыссу ш.т.б., Пушкин ур., 105/1 й. kazan-rcmp44@mail.ru

Т-п №	Республика матди ярдәм (компенсация түләүләре) үзәге бүлеге атамасы	Телефоны	Адресы
45.	Республика матди ярдәм (компенсация түләүләре) үзәгенң Казан шәһәре Авиатөзелеш районындагы бүлеге	(8843) 571-58-00 571-63-71	420036, Казан ш., Тимирязев ур., 8 й. kazan-rcmp45A@mail.ru
46.	Республика матди ярдәм (компенсация түләүләре) үзәгенң Казан шәһәре Вахитов районындагы бүлеге	(8843) 236-98-11 238-23-29	420197, Казан ш., Вишневский ур., 10 й. kazan-rcmp45V@mail.ru
47.	Республика матди ярдәм (компенсация түләүләре) үзәгенң Казан шәһәре Киров районындагы бүлеге	(8843) 236-98-11 238-23-29 294-37-42	420102, Казан ш., Галимжан Баруди ур., 5 й.; 420077, Казан ш., Ильич ур., 19 й. kazan-rcmp45K@mail.ru
48.	Республика матди ярдәм (компенсация түләүләре) үзәгенң Казан шәһәре Мәскәү районындагы бүлеге	(8843) 554-89-54 564-81-58 564-81-62 564-81-66	420095, Казан ш., Блюхер ур., 81 й. kazan-rcmp45M@mail.ru
49.	Республика матди ярдәм (компенсация түләүләре) үзәгенң Казан шәһәре Яңа Савин районындагы бүлеге	(8843) 523-75-82	420124, Казан ш., Хөсәен Ямашев проспекты, 37 й. kazan-rcmp45N@mail.ru
50.	Республика матди ярдәм (компенсация түләүләре) үзәгенң Казан шәһәре Идел бие районындагы бүлеге	(8843) 224-30-61 224-35-05	420110, Казан ш., Рихард Зорге ур., 39 й. kazan-rcmp45P@mail.ru
51.	Республика матди ярдәм (компенсация түләүләре) үзәгенң Казан шәһәре Совет районындагы бүлеге	(8843) 272-51-79 273-59-99 263-90-60	420073, Казан ш., Гадел Кутуй ур., 33 й.; 420100, Казан ш., Кайбицкая ур., 3й. kazan-rcmp45S@mail.ru

2. Татарстан Республикасы Хезмәт, халыкны эш белән тәэмин итү һәм социаль яклау министрлыгы

Вазыйфасы	Телефоны	Электрон адресы
Министр	557-20-02	mtsz@tatar.ru
Социаль ярдәм чаралары методологиясе бүлеге начальнигы	557-20-77	Elena.Zenina@tatar.ru
Социаль ярдәм чаралары аудиты бүлеге начальнигы	557-20-86	Elvira.Pislegina@tatar.ru

3. Татарстан Республикасы Министрлар Кабинеты

Вазыйфасы	Телефоны	Электрон адресы
Социаль үсеш идарәсе начальнигы	264-77-29	pisma@tatar.ru