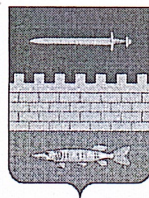


**СОВЕТ ЕКАТЕРИНИНСКОГО
СЕЛЬСКОГО ПОСЕЛЕНИЯ
НОВОШЕШМИНСКОГО
МУНИЦИПАЛЬНОГО РАЙОНА
РЕСПУБЛИКИ ТАТАРСТАН**

423196, РТ Новошешминский район с.
Сл.Екатерининская, ул. Приовражная д. 9.
тел.: (8-4348) 3-67-36, факс: (8-4348) 3-67-36



**ТАТАРСТАН РЕСПУБЛИКАСЫ
ЯҢА ЧИШМӘ
МУНИЦИПАЛЬ РАЙОНЫ
ЕКАТЕРИНА АВЫЛ ЖИРЛЕГЕ
СОВЕТЫ**

423196, РТ Яңа Чишмә районы,
Екатерина авылы, Приовражная урамы, 9
тел.: (8-4348)3-67-36 факс: (8-4348) 3-67-36

Тел.: (8-4348)3-67-36, факс (8-4348)3-67-36 Ekat.Nsm@tatar.ru.

РЕШЕНИЕ

Совета Екатерининского сельского поселения
Новошешминского муниципального района Республики Татарстан

от «20» марта 2025 года

№ 61-172

Об утверждении схемы одномандатных избирательных округов для проведения выборов депутатов Совета Екатерининского сельского поселения Новошешминского муниципального района Республики Татарстан.

В соответствии со статьей 18 Федерального закона от 12 июня 2002 года № 67-ФЗ «Об основных гарантиях избирательных прав и права на участие в референдуме граждан Российской Федерации», статьями 25, 26 Избирательного кодекса Республики Татарстан от 7 мая 2007 года № 21-ЗРТ, статьей 34 Устава муниципального образования Екатерининское сельское поселение Новошешминского муниципального района Республики Татарстан, Совет Екатерининского сельского поселения Новошешминского муниципального района Республики Татарстан

РЕШИЛ:

1. Утвердить сроком на десять лет схему одномандатных избирательных округов для проведения выборов депутатов Совета Совет Екатерининского сельского поселения Новошешминского муниципального района Республики Татарстан (прилагается).

2. Признать утратившим силу решения Совета Екатерининского сельского поселения Новошешминского муниципального района Республики Татарстан:

от 13.04.2015 № 53-117 «Об утверждении схемы одномандатных избирательных округов для проведения выборов депутатов Совета Екатерининского сельского поселения Новошешминского муниципального района Республики Татарстан»;

от 20.08.2015 № 58-126 «О внесении изменений в схему одномандатных избирательных округов, утвержденную решением Совета Екатерининского сельского поселения Новошешминского муниципального района Республики Татарстан»;

от 9.04.2018 № 49-86 «Об утверждении схемы одномандатных избирательных округов для проведения выборов депутатов Совета Екатерининского сельского поселения Новошешминского муниципального района Республики Татарстан».

3. Настоящее решение, включая схему одномандатных избирательных округов, вместе с ее графическим изображением, в срок не позднее 25.03.2025 опубликовать на «Официальном портале правовой информации Республики Татарстан» в информационно-телекоммуникационной сети «Интернет»: <https://pravo.tatarstan.ru>, на официальном сайте Новошешминского муниципального района на Портале муниципальных образований Республики Татарстан в информационно-телекоммуникационной сети «Интернет»: <https://novosheshminsk.tatarstan.ru>, а также обнародовать на информационных стендах: с. Слобода Екатерининская Новошешминского муниципального района Республики Татарстан, ул. Советская, у д.19а, ул. Центральная, у д.46; д. Новое Иванаево

Новошешминского муниципального района Республики Татарстан, ул. Центральная, у д.29а.

4.Решение вступает в силу после его опубликования.

5.Контроль за исполнением настоящего решения возложить на главу Екатерининского сельского поселения Новошешминского муниципального района Республики Татарстан.

Глава Екатерининского сельского поселения
Новошешминского муниципального района
Республики Татарстан



О.В. Смурыгина

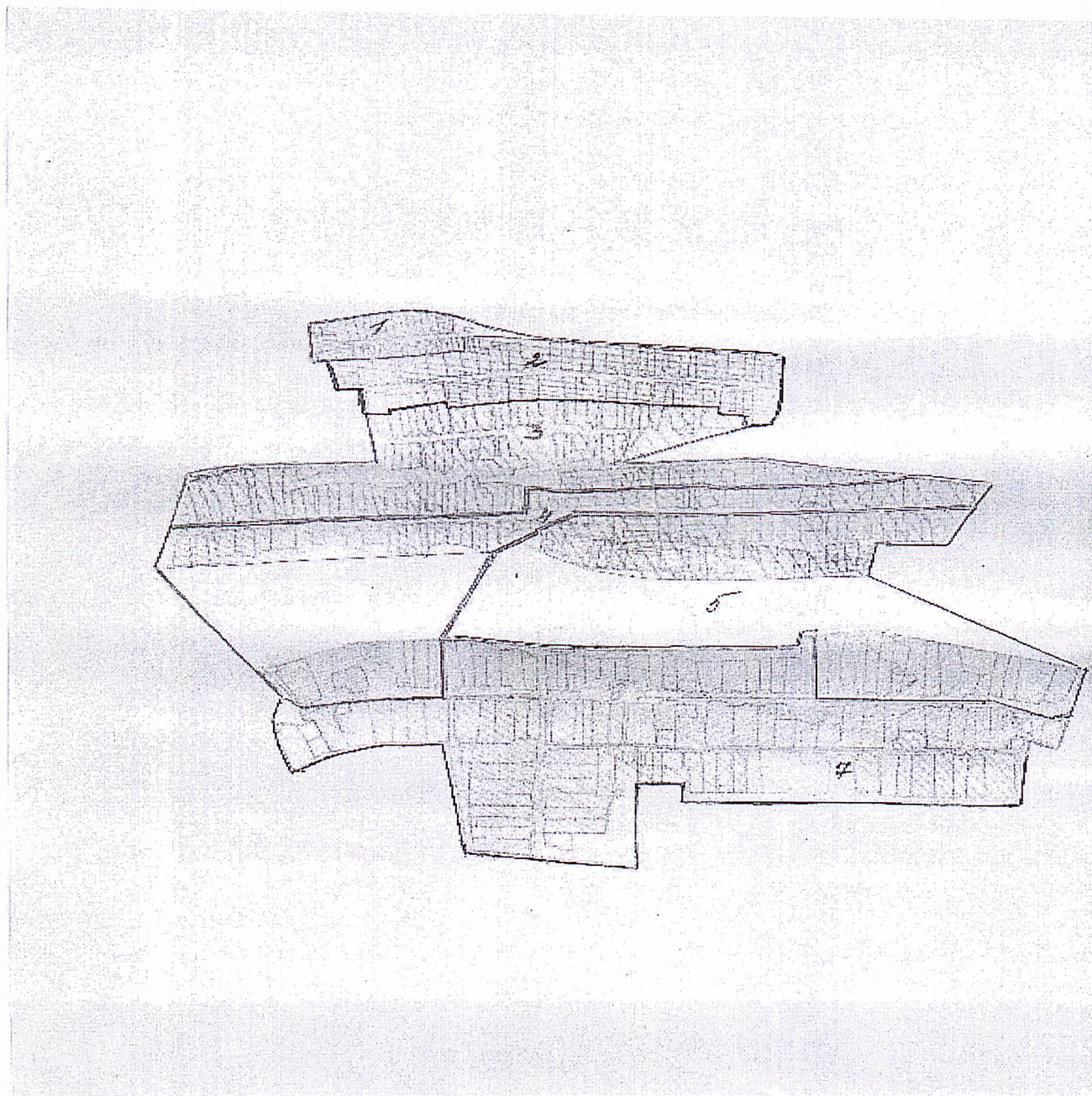
Приложение к решению Совета
Екатерининского сельского
поселения Новошешминского
муниципального района
Республики Татарстан
от «20» марта 2025 года № 61-172

Схема

одномандатных избирательных округов для проведения выборов
депутатов Совета Екатерининского сельского поселения
Новошешминского муниципального района Республики Татарстан

№ п/п	Наименование избирательного округа и его номер	Границы округа	Число избирателей
1	Молодежный № 1	с. Слобода Екатерининская: ул. Молодежная, д. № 1-18	65
2	Советский № 2	с. Слобода Екатерининская: ул. Молодежная, д.№ 20-22 (четная сторона) ул. Советская	62
3	Профсоюзный № 3	с. Слобода Екатерининская: ул. Профсоюзная ул. Центральная, д.№ 1-47 (нечетная сторона) ул. Приовражная, д.№ 1-23 (нечетная сторона)	67
4	Центральный № 4	с. Слобода Екатерининская: ул. Центральная, д.№ 57-79 (нечетная сторона) ул. Центральная, д.№ 2-14;14а;16-38 (четная сторона) д. Новое Иванаево: ул. Центральная, д.№ 1-11(нечетная сторона)	68
5	Приовражный № 5	с. Слобода Екатерининская, ул. Приовражная, д.№ 2-10;10а;12-32 (четная сторона) ул. Центральная, д.№ 48-68(четная сторона) д. Новое Иванаево ул. Центральная, д.№ 53-69 (нечетная сторона)	64
6	Школьный № 6	д. Новое Иванаево: ул. Центральная, д.№ 18-54(четная сторона) ул. Центральная, д.№ 13-51 (нечетная сторона)	64
7	Луговой № 7	д. Новое Иванаево: ул. Центральная, д.№ 2-16 (четная сторона) ул. Луговая, ул. Молодежная.	68
	Всего		458

Графическое изображение схемы одномандатных избирательных округов для проведения выборов депутатов Совета Екатерининского сельского поселения Новошешминского муниципального района Республики Татарстан



- | | |
|----------------|---------------|
| 1- Молодежный | № 1 – 65 чел. |
| 2- Советский | № 2 – 62 чел. |
| 3- Профсоюзный | № 3 - 67 чел. |
| 4- Центральный | № 4 - 68 чел. |
| 5- Приовражный | № 5 – 64 чел. |
| 6- Школьный | № 6 - 64 чел. |
| 7- Луговой | № 7- 68 чел. |