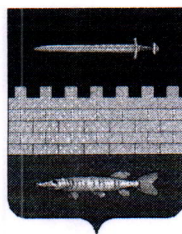


**СОВЕТ КРАСНООКТАБРЬСКОГО  
СЕЛЬСКОГО ПОСЕЛЕНИЯ  
НОВОШЕШМИНСКОГО  
МУНИЦИПАЛЬНОГО РАЙОНА  
РЕСПУБЛИКИ ТАТАРСТАН**  
423 193, РТ, Новошешминский район,  
поселок совхоза «Красный Октябрь»,  
улица Школьная, 3



**ТАТАРСТАН РЕСПУБЛИКАСЫ  
ЯҢА ЧИШМӘ  
МУНИЦИПАЛЬ РАЙОНЫ  
КЫЗЫЛ ОКТЯБРЬ  
АВЫЛ ЖИРЛЕГЕ СОВЕТЫ**  
423193, РТ Яңа Чишмә районы ,Кызыл Октябрь  
с-зы поселогы , Мәктәп урамы, 3

тел.:(884348)33-2-28, факс: (8-84348)33-2-09, Kokt.Nsm@tatar.ru

## РЕШЕНИЕ

Совета Краснооктябрьского сельского поселения  
Новошешминского муниципального района Республики Татарстан

от 26 февраля 2025 года

№ 48-146

О внесении изменений в решение Совета Краснооктябрьского сельского поселения Новошешминского муниципального района Республики Татарстан от 16.11.2016 № 19-38 «О земельном налоге»

В соответствии с Налоговым кодексом Российской Федерации, Федеральным законом от 6 октября 2003 года № 131-ФЗ «Об общих принципах организации местного самоуправления в Российской Федерации», Уставом муниципального образования Краснооктябрьское сельское поселение Новошешминского муниципального района Республики Татарстан, Совет Краснооктябрьского сельского поселения Новошешминского муниципального района Республики Татарстан

### РЕШИЛ:

1. Внести в решение Совета Краснооктябрьского сельского поселения Новошешминского муниципального района Республики Татарстан от 16.11.2016 № 19-38 «О земельном налоге» (в редакции решений от: 15.06.2017 №30-59; 15.09.2017 №32-68; 12.11.2018 № 54-110; 23.09.2019 № 62-130; 23.10.2020 № 3-10; 12.03.2021 № 8-21; 18.12.2023 № 35-118; 28.11.2024 № 45-140;) (далее- Решение) следующие изменения:

1.1. Во втором абзаце пункта 3.2. Решения слова «организациям и» заменить словом «муниципальным»;

1.2. Дополнить Решение пунктом 4 следующего содержания:  
«4. Налогоплательщики- юридические лица, в отношении которых отчетный период определен как квартал, исчисляют суммы авансовых платежей по налогу по истечении первого, второго и третьего квартала текущего налогового периода как одну четвертую соответствующей налоговой ставки процентной доли кадастровой стоимости земельного участка.»

2. Опубликовать настоящее решение на «Официальном портале правовой информации Республики Татарстан» в информационно-телекоммуникационной сети «Интернет»: <https://pravo.tatarstan.ru>, на официальном сайте Новошешминского муниципального района на Портале муниципальных образований Республики Татарстан в информационно-телекоммуникационной сети «Интернет»: <https://novosheshminsk.tatarstan.ru>.

3. Контроль за исполнением настоящего решения оставляю за собой.

Глава Краснооктябрьского сельского поселения  
Новошешминского муниципального района  
Республики Татарстан



В.В. Захаров