



ПРИКАЗ

21.01.2025

БОЕРЫК

№ 24-П

О включении выявленного объекта культурного наследия «Церковно-учительская школа», 1895 - 1906 гг., расположенного по адресу: Республика Татарстан, г. Казань, ул. Декабристов, д. 172, в единый государственный реестр объектов культурного наследия (памятников истории и культуры) народов Российской Федерации в качестве объекта культурного наследия регионального значения «Церковно-приходская школа», 1895 - 1906 гг., расположенного по адресу: Республика Татарстан, г. Казань, ул. Декабристов, д. 172, литер А, утверждении границ его территории и предмета охраны

В соответствии с Федеральным законом от 25 июня 2002 года № 73-ФЗ «Об объектах культурного наследия (памятниках истории и культуры) народов Российской Федерации», Законом Республики Татарстан от 1 апреля 2005 года № 60-ЗРТ «Об объектах культурного наследия в Республике Татарстан», положительным заключением государственной историко-культурной экспертизы от 10.12.2024 п р и к а з ы в а ю:

1. Включить выявленный объект культурного наследия «Церковно-учительская школа», 1895 - 1906 гг., расположенный по адресу: Республика Татарстан, г. Казань, ул. Декабристов, д. 172, в единый государственный реестр объектов культурного наследия (памятников истории и культуры) народов Российской Федерации в качестве объекта культурного наследия регионального значения «Церковно-приходская школа», 1895 - 1906 гг. (вид объекта – памятник), расположенного по адресу: Республика Татарстан, г. Казань, ул. Декабристов, д.172, литер А.

2. Утвердить границы территории объекта культурного наследия регионального значения «Церковно-приходская школа», 1895 - 1906 гг., расположенного по адресу: Республика Татарстан, г. Казань, ул. Декабристов, д.172, литер А, согласно приложению № 1 к настоящему приказу.

3. Утвердить предмет охраны объекта культурного наследия регионального значения «Церковно-приходская школа», 1895 - 1906 гг., расположенного по адресу: Республика Татарстан, г. Казань, ул. Декабристов, д.172, литер А, согласно приложению № 2 к настоящему приказу.

4. Отделу учета объектов культурного наследия и градостроительной деятельности обеспечить внесение сведений о границах территории указанного объекта культурного наследия в Единый государственный реестр недвижимости и единый государственный реестр объектов культурного наследия (памятников истории и культуры) народов Российской Федерации.

5. Контроль за исполнением настоящего приказа оставляю за собой.

Председатель



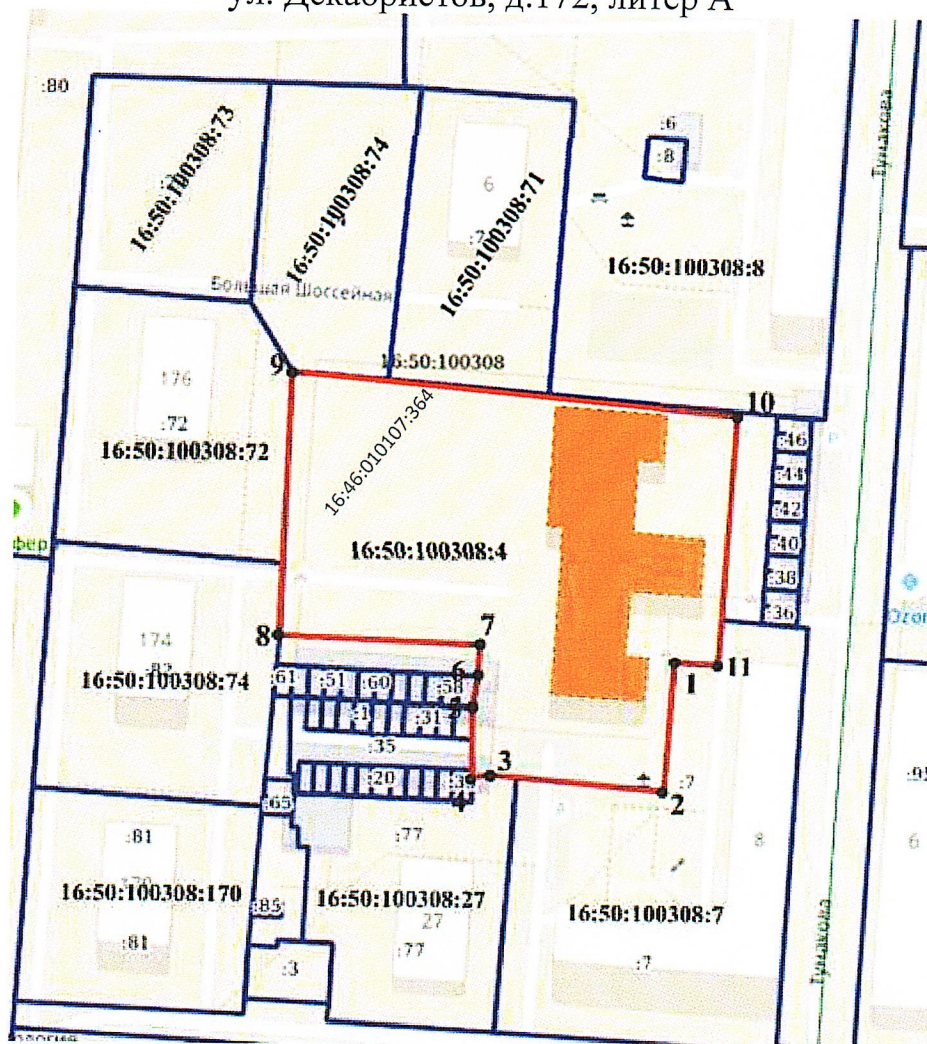
И.Н. Гуцин

Приложение № 1
к приказу Комитета
Республики Татарстан по охране
объектов культурного наследия
от 21.01. 2025 года № 24-П

Границы территории





объекта культурного наследия регионального значения
«Церковно-приходская школа», 1895 - 1906 гг., расположенного по адресу:
Республика Татарстан, г. Казань, ул. Декабристов, д.172, литер А

Карта (схема) границ территории объекта культурного наследия
регионального значения «Церковно-приходская школа», 1895 - 1906 гг.,
расположенного по адресу: Республика Татарстан, г. Казань,
ул. Декабристов, д.172, литер А



Масштаб 1:1000

Условные обозначения:

	- граница территории объекта культурного наследия
	- характерная точка границ территории объекта культурного наследия
	- объект культурного наследия регионального значения
	- границы земельных участков по сведениям ЕГРН
16:50:100308:4:4	- кадастровый номер земельного участка

Текстовое описание

границ территории объекта культурного наследия регионального значения «Церковно-приходская школа», 1895 - 1906 гг., расположенного по адресу:
Республика Татарстан, г. Казань, ул. Декабристов, д.172, литер А

Границы территории объекта культурного наследия регионального значения «Церковно-приходская школа», 1895 - 1906 гг., расположенного по адресу:
Республика Татарстан, г. Казань, ул. Декабристов, д.172, литер А, проходят:

Прохождение границы		Описание прохождения границы
от точки	до точки	
1	8	от точки 1 в западном направлении параллельно ул. Енисейской в сторону ул. Декабристов до точки 8;
8	9	от точки 8 в северном направлении параллельно ул. Декабристов в сторону ул. Гагарина до точки 9;
9	10	от точки 9 в восточном направлении параллельно ул. Гагарина в сторону ул. Тунакова до точки 10;
10	1	от точки 10 в южном направлении параллельно ул. Тунакова в сторону ул. Енисейской до точки 1.

Таблица характерных точек

границ территории объекта культурного наследия регионального значения
«Церковно-приходская школа», 1895 - 1906 гг., расположенного по адресу:
Республика Татарстан, г. Казань, ул. Декабристов, д.172, литер А

№ точки	Координаты точки в местной системе координат (МСК-16)	
	X	Y
1	480933.84	1303254.72
2	480906.83	1303252.75
3	480909.80	1303217.25
4	480909.59	1303212.95
5	480923.79	1303212.93
6	480930.28	1303213.93
7	480936.99	1303214.22
8	480938.75	1303172.62
9	480992.85	1303174.66
10	480984.95	1303267.27
11	480933.20	1303263.70
1	480933.84	1303254.72

Предмет охраны

объекта культурного наследия регионального значения

«Церковно-приходская школа», 1895 - 1906 гг., расположенного по адресу:
Республика Татарстан, г. Казань, ул. Декабристов, д.172, литер А

1. Местоположение здания на ул. Декабристов.
2. Объемно-пространственная организация и структура сложного в плане трехэтажного здания с выступающими ризалитами по торцевым фасадам и в центральной части, в завершении которой звонница, над парадным входом, в том числе к центральной части с восточной стороны примыкает двухэтажная храмовая часть с апсидой, высотные отметки по венчающим карнизам.
3. Конструктивная схема:
 - 1) Местоположение, конфигурация, геометрия и конструктивное решение крыши, материал покрытия кровли (листовое железо); историческая система водоотведения, высотные отметки по коньку здания; слуховые окна; печные трубы, материал конструкций крыши (дерево);
 - 2) Подлинные наружные и внутренние кирпичные стены цокольного этажа, кирпичные своды; кирпичные перемычки оконных и дверных проемов, напольная плитка;
 - 3) Подлинные наружные и внутренние кирпичные стены первого этажа, междуэтажные плоские перекрытия; кирпичные своды, в том числе своды типа «Монье» первого этажа, кирпичные перемычки оконных и дверных проемов, кирпичные перемычки арочных проемов первого этажа;
 - 4) Подлинные наружные и внутренние кирпичные стены второго этажа, междуэтажные плоские перекрытия; кирпичные своды, в том числе своды типа «Монье» второго этажа кирпичные перемычки оконных и дверных проемов, кирпичные перемычки арочных проемов второго этажа;
 - 5) Подлинные наружные и внутренние кирпичные стены третьего этажа, междуэтажные плоские перекрытия; кирпичные своды, в том числе своды типа «Монье» третьего этажа кирпичные перемычки оконных и дверных проемов, кирпичные перемычки арочных проемов третьего этажа;
 - 6) Исторические лестницы – местоположение, габариты, конфигурация, конструкция, тип, материал, ступеней, материал и техника исполнения ограждения, оформление:
 - Парадная лестница – местоположение, габариты, конфигурация (на косоурах), тип (многомаршевая), конструкция, вид материала ступеней (цементно-бетонные), покрытия междуэтажных площадок (метлахская плитка); ограждение – кованое с поручнями, материал (металл, дерево), оформление;
 - Внутренняя лестница левого крыла (с 1-го этажа до чердачного

пространства) – местоположение, габариты, конфигурация (на косоурах), тип (многомаршевая), конструкция, вид материала ступеней и междуэтажных площадок на сводах Монье; ограждение с поручнем – материал (металл, дерево), оформление;

- Внутренняя лестница правого крыла (с 1-го до 3-го этажа) – местоположение, габариты, конфигурация (на косоурах), тип (многомаршевая), конструкция, вид материала ступеней и междуэтажных площадок на сводах Монье; ограждение с поручнем – материал (металл, дерево), оформление;

- Винтовая лестница в храмовой части – местоположение, габариты, конфигурация, конструкция, вид материала, оформление.

4. Пространственно-планировочная структура здания – коридорный тип.

5. Архитектурно-художественное решение фасадов:

1) Оформление западного фасада: трехчастная с примыкающими двумя трехэтажными объемами к торцу фасада левого ризалита (северный фасад), оконные проемы с клинчатыми, полуциркульными и лучковыми перемычками, окна первого этажа обрамлены лекальным кирпичом; арочный оконный проем между 2-м и 3-м этажом на центральном ризалите с выступающей из плоскости стены арочной перемычкой и замковым камнем по оси, центральный ризалит завершается звонницей; шатровая крыша с глухим барабаном; все виды декоративного убранства фасада из лекального кирпича, в том числе звонницы (ложное арочное окно на угловых лопатках, полуколонки, гирьки; поребрики в нишах, трехарочный световой проем, профилированный пояс, венчающий карниз); входная группа арочной формы с килевидным завершением, опирающимся на круглые колонны; междуэтажный пояс между 1-м и 2-м этажом, подоконные ниши между 2-м и 3-м этажом, подоконные полочки окон третьего этажа, венчающий карниз с рядом стилизованных сухариков; высокий цоколь выделен от плоскости стены профилированным поясом из лекального кирпича;

2) Оформление бокового (южного) фасада с клинчатыми, полуциркульными и лучковыми окнами (историческая конфигурация, габариты, местоположение проемов), в том числе оконные проемы храмовой части и звонницы (трехарочное окно на первом этаже, трехчастный оконный проем на втором этаже, трехарочный световой проем звонницы); все виды декоративного убранства фасадов: ложное арочное окно на угловых лопатках, гирька, полуколонки, профилированный пояс, стилизованные сталактиты, аркатурный пояс; венчающий профилированный карниз с рядом стилизованных сухариков; высокий цоколь выделен от плоскости стены профилированным поясом из лекального кирпича;

3) Оформление дворового (восточного) фасада: с примыкающими объемами к правому ризалиту, центральная часть с примыкающим объемом храмовой части с апсидой; оконные проемы с клинчатыми, полуциркульными и лучковыми перемычками (историческая конфигурация, габариты, местоположение проемов), в том числе оконные проемы храмовой части, апсиды и звонницы (трехарочное окно на первом этаже, трехчастный оконный проем на

втором этаже, трехарочный световой проем звонницы); все виды декоративного убранства фасада (расположение, пропорции, профили, форма, рисунок декора и материал): ложное арочное окно на угловых лопатках, гирька, полуколонки, профилированный пояс, стилизованные сталактиты, аркатурный пояс; высокий цоколь выделен от плоскости стены профилированным поясом из лекального кирпича, венчающий профилированный карниз с рядом стилизованных сухариков;

4) Оформление бокового (северного) фасада с примыкающими объемами к торцевому фасаду, оконные проемы с клинчатыми, полуциркульными и лучковыми перемычками (историческая конфигурация, габариты, местоположение проемов), в том числе оконные проемы храмовой части и звонницы (трехарочное окно на первом этаже, трехчастный оконный проем на втором этаже); все виды декоративного убранства фасадов: ложное арочное окно на угловых лопатках, гирька, полуколонки, профилированный пояс, стилизованные сталактиты, аркатурный пояс; высокий цоколь выделен от плоскости стены профилированным поясом из лекального кирпича, венчающий профилированный карниз с рядом стилизованных сухариков.

6. Декоративное убранство интерьеров помещений, тянутые штукатурные карнизные профили, падуго, потолочные профили по периметру помещений, напольная плитка первого этажа.

7. Местоположение оконных и дверных проемов.

8. Местоположение, пропорции, столярное заполнение оконных проемов – деревянные двойные рамы с форточкой в отдельных коробках: материал, характер оформления, рисунок переплета, колористическое решение, а также сопутствующие элементы (откосы, наличники, подоконники).

9. Местоположение, пропорции, столярное заполнение дверных проемов.

*Предмет охраны может быть изменен по результатам комплексных и научных исследований и проведения реставрационных работ.

Таблица предмета охраны
 объекта культурного наследия регионального значения
 «Церковно-приходская школа», 1895 - 1906 гг., расположенного по адресу:
 Республика Татарстан, г. Казань, ул. Декабристов, д.172, литер А

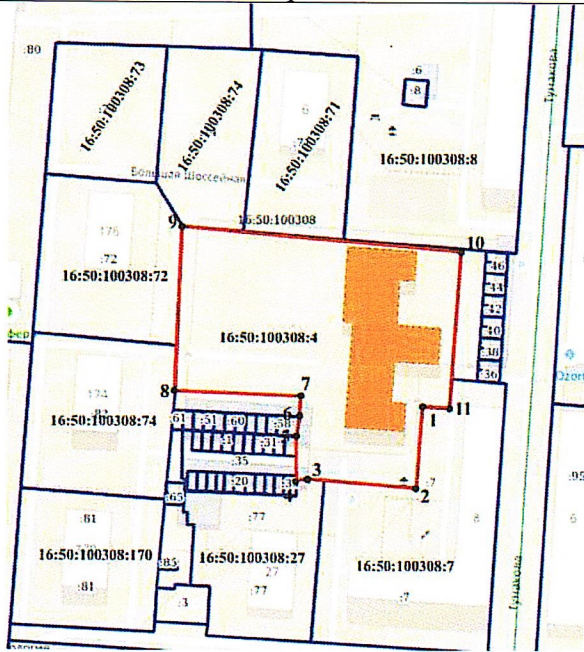


№ п/п	Предмет охраны	Фотофиксация основных элементов/графические материалы
1.	Местоположение здания на ул. Декабристов	 <p>Условные обозначения:  - объект культурного наследия Рис.1. Местоположение объекта</p>
2.	Объемно-пространственная организация и структура сложного в плане трехэтажного здания с выступающими ризалитами по торцевым фасадам и в центральной части, в завершении которой звонница, над парадным входом, в том числе к центральной части с восточной стороны примыкает двухэтажная храмовая часть с апсидой, высотные отметки по венчающим карнизам	 <p style="text-align: center;">Рис.2. Общий вид</p>



Рис.3. Общий вид с юго-востока

3. Конструктивная схема:
- 1) Местоположение, конфигурация, геометрия и конструктивное решение крыши, материал покрытия кровли (листовое железо); историческая система водоотведения, высотные отметки по коньку здания; слуховые окна; печные трубы, материал конструкций крыши (дерево);
 - 2) Подлинные наружные и внутренние кирпичные стены цокольного этажа, кирпичные своды; кирпичные перемычки оконных и дверных проемов, напольная плитка;
 - 3) Подлинные наружные и внутренние кирпичные стены первого этажа, междуэтажные плоские перекрытия; кирпичные своды, в том числе своды типа «Монье» первого этажа, кирпичные перемычки оконных и дверных проемов, кирпичные перемычки арочных проемов первого этажа;
 - 4) Подлинные наружные и внутренние кирпичные стены второго этажа, междуэтажные плоские перекрытия; кирпичные своды, в том числе своды типа «Монье» второго этажа кирпичные перемычки оконных и дверных проемов, кирпичные перемычки арочных проемов второго этажа;

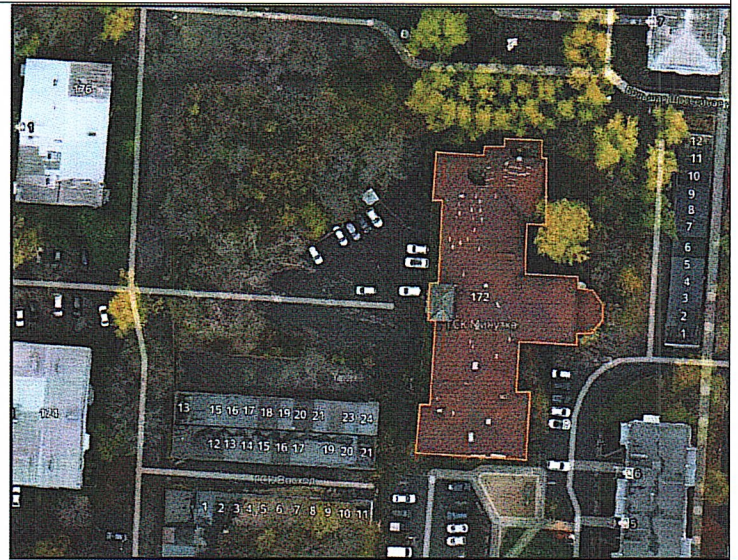
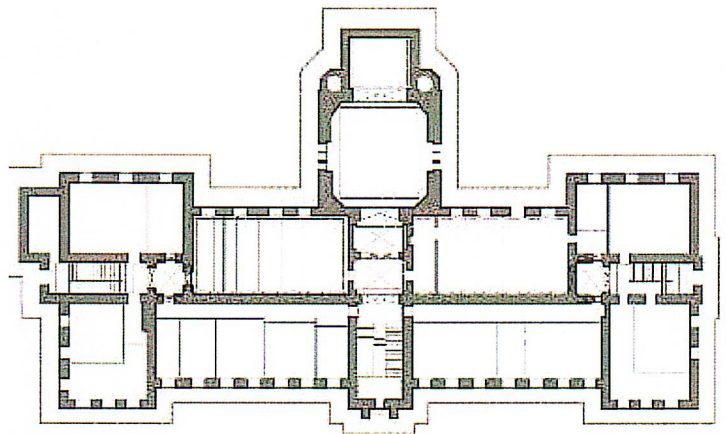


Рис. 4. Вид на крышу сверху



Материалы и конструкции

- стена (полнотелая, кирпичная, оштукатуренная)

- плоское перекрытие (бетонное, железобетонное, деревянное)

- проем (дверной, оконный)

- перегородка (кирпичная)

- лестничная клетка

- наружная стена

Рис.5. План первого этажа

5) Подлинные наружные и внутренние кирпичные стены третьего этажа, междуэтажные плоские перекрытия; кирпичные своды, в том числе своды типа «Монье» третьего этажа кирпичные перемычки оконных и дверных проемов, кирпичные перемычки арочных проемов третьего этажа;

6) Исторические лестницы – местоположение, габариты, конфигурация, конструкция, тип, материал, ступеней, материал и техника исполнения ограждения, оформление:

- Парадная лестница – местоположение, габариты, конфигурация (на косоурах), тип (многомаршевая), конструкция, вид материала ступеней (цементно-бетонные), покрытия междуэтажных площадок (метлахская плитка); ограждение – кованое с поручнями, материал (металл, дерево), оформление;

- Внутренняя лестница левого крыла (с 1-го этажа до чердачного пространства) – местоположение, габариты, конфигурация (на косоурах), тип (многомаршевая), конструкция, вид материала ступеней и междуэтажных площадок на сводах Монье; ограждение с поручнем – материал (металл, дерево), оформление;

- Внутренняя лестница правого крыла (с 1-го до 3-го этажа) – местоположение, габариты, конфигурация (на косоурах), тип (многомаршевая), конструкция, вид материала ступеней и междуэтажных площадок на сводах Монье; ограждение с поручнем – материал (металл, дерево), оформление;

- Винтовая лестница в храмовой части – местоположение, габариты, конфигурация, конструкция, вид материала, оформление

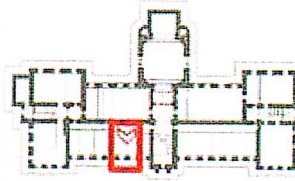
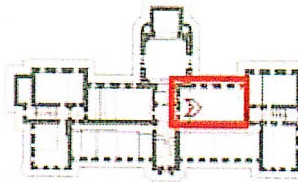


Рис.6-7. Планы с обозначением помещений с кирпичными сводами типа «Монье» на металлической балке

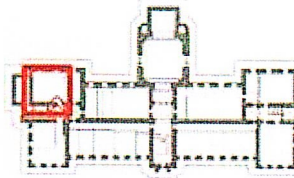


Рис.8. Междуэтажные плоские перекрытия, кирпичные перемычки оконных проемов

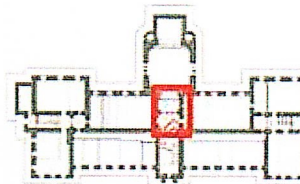
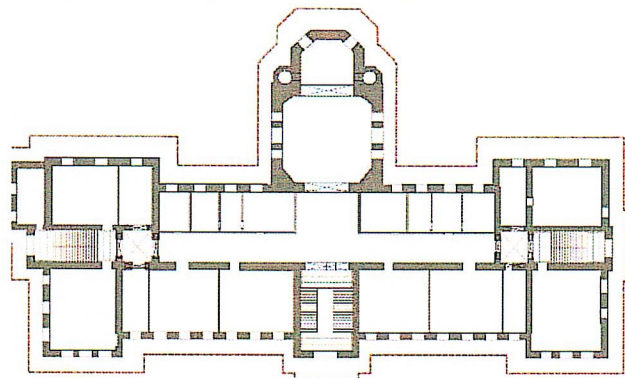


Рис.9. Планы с обозначением помещений с кирпичными сводами



Условные обозначения:







-  - линия исторической конфигурации внешних и внутренних стен.
-  - линия исторической конструкции свода сводчатых перекрытий «Монье».
-  - арка (трехстворчатая);
-  - шпильчатая арка.
-  - крестный свод.
-  - нет доступа.

Рис.10. План второго этажа

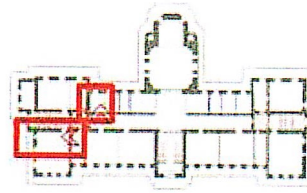


Рис.11. Междуэтажные плоские перекрытия,
кирпичные перемычки оконных проемов

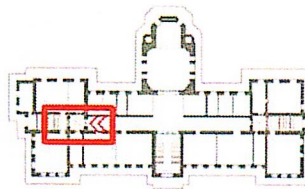


Рис.12. План с обозначением помещения с
кирпичной перемычкой арочного проема и
крестового свода

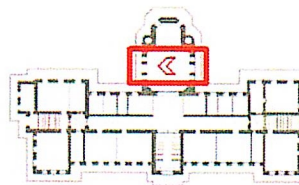


Рис.13. План с обозначением помещения с
оконными перемычками

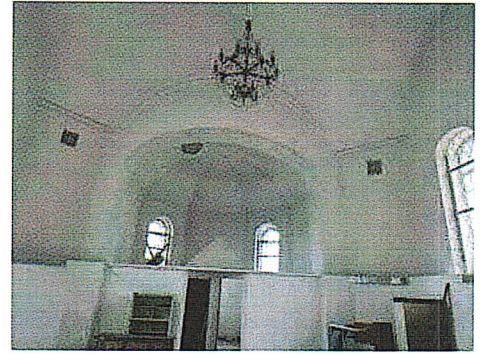
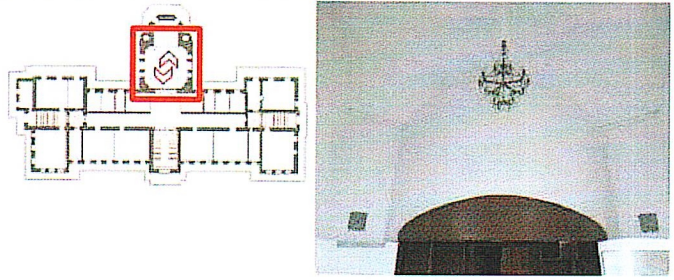
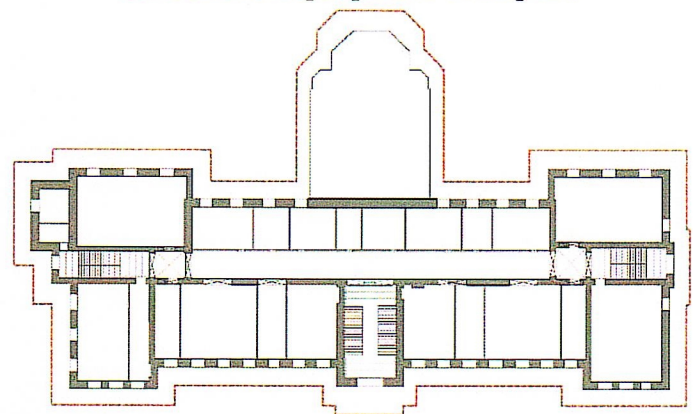


Рис.14. План с обозначением помещения с кирпичной перемычкой арочного проема и сводчатого перекрытия четверика



Условные обозначения:

- цевая историческая конфигурация внешних и внутренних стен;
- исторические конструкции сводчатых перекрытий «Монс»;
- арка (трапецигровая);
- крестовый свод;
- полуциркульная арка;
- нет доступа;

Рис.15. План третьего этажа

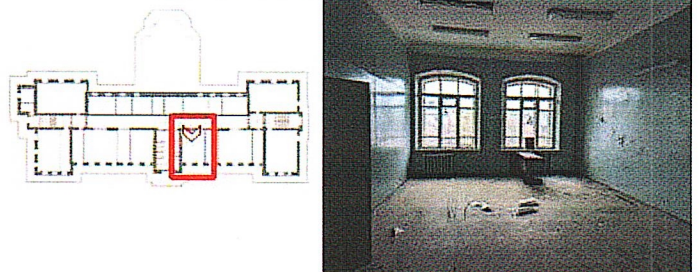


Рис.16. Междуэтажные плоские перекрытия, кирпичные перемычки оконных проемов

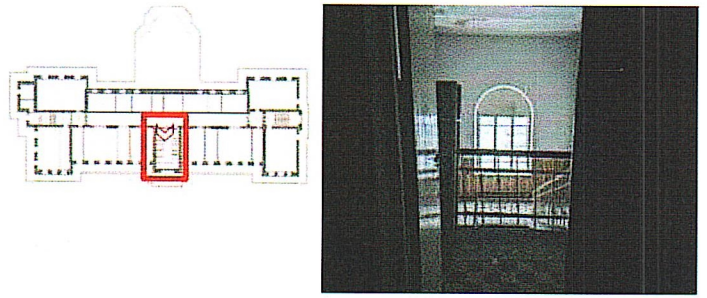


Рис.17. План с обозначением помещения с кирпичной перемычкой арочного оконного проема

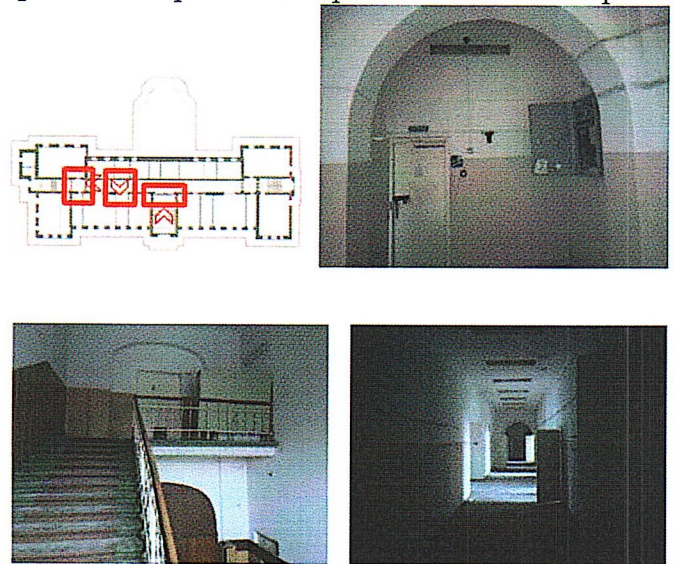


Рис.18. План с обозначением помещения с арочными перемычками проемов

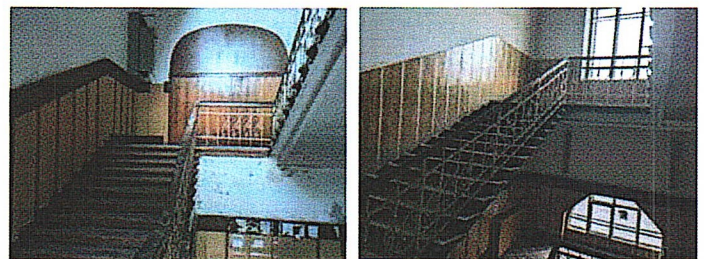
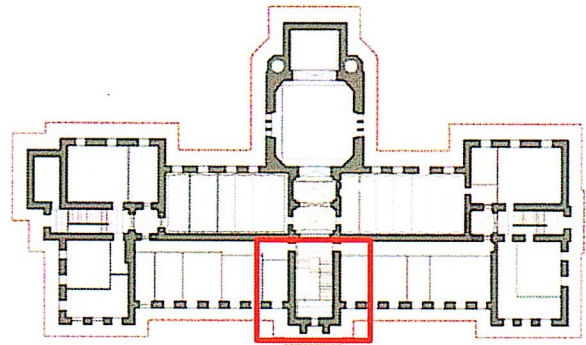


Рис.19. План первого этажа с обозначением помещения (местоположение парадной лестницы)

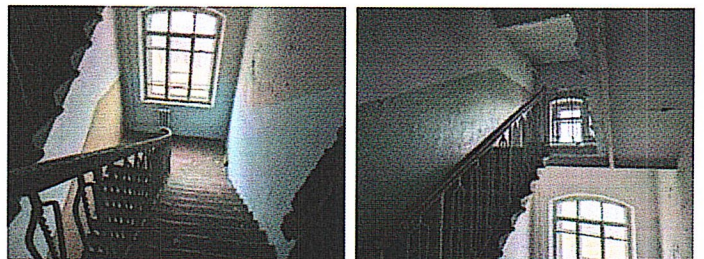
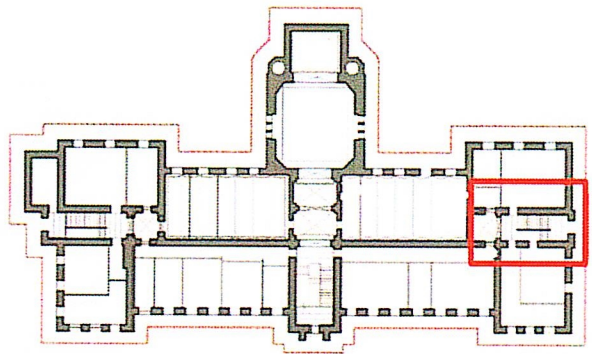
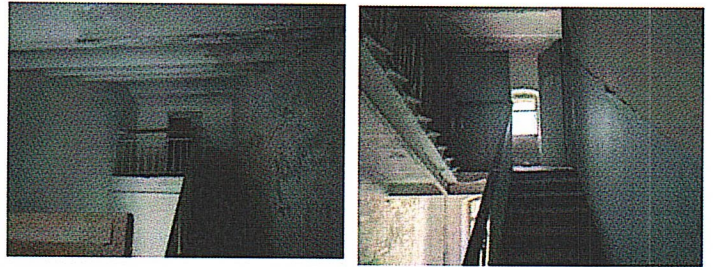
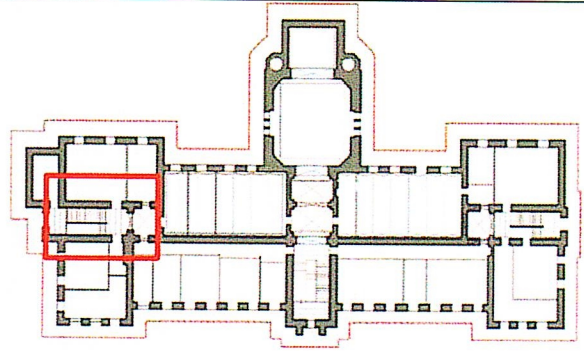


Рис.20-21. План первого этажа с обозначением
лестничных клеток

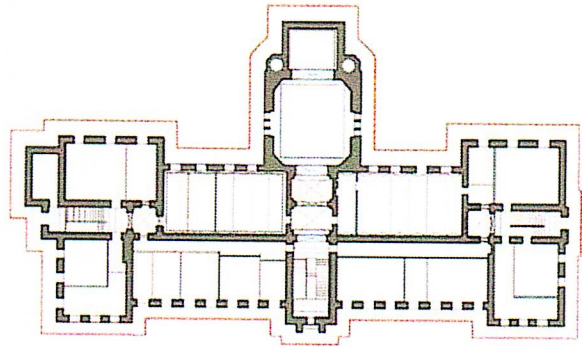
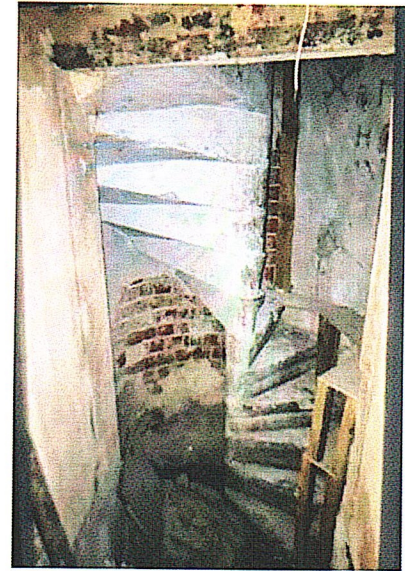
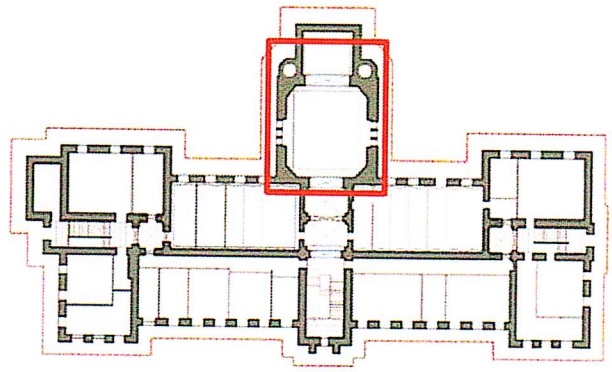


Рис.22. План первого этажа

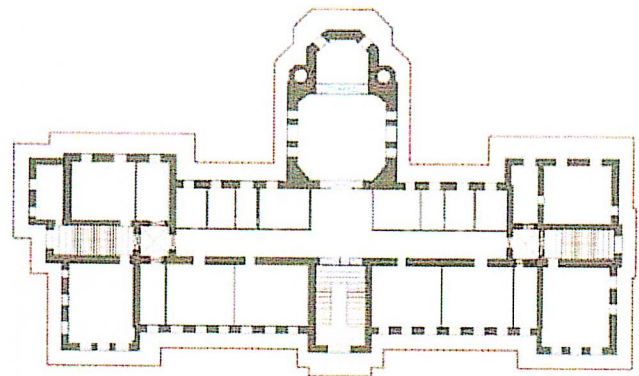
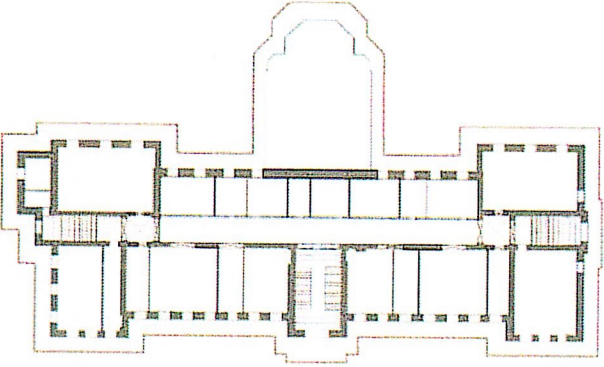




Рис.23. План второго этажа

		
4.	<p>Пространственно- планировочная структура здания – коридорный тип</p>	<p>Рис.24. План третьего этажа</p>
5.	<p>Архитектурно-художественное решение фасадов:</p> <p>1) Оформление западного фасада: трехчастная с примыкающими двумя трехэтажными объемами к торцу фасада левого ризалита (северный фасад), оконные проемы с клинчатыми, полуциркульными и лучковыми перемычками, окна первого этажа обрамлены лекальным кирпичом; арочный оконный проем между 2-м и 3-м этажом на центральном ризалите с выступающей из плоскости стены арочной перемычкой и замковым камнем по оси, центральный ризалит завершается звонницей; шатровая крыша с глухим барабаном; все виды декоративного убранства фасада из лекального кирпича, в том числе звонницы (ложное арочное окно на угловых лопатках, полуколонки, гирьки; поребрики в нишах, трехарочный световой проем, профилированный пояс, венчающий карниз); входная группа арочной формы с килевидным завершением, опирающимся на круглые колонны; междуэтажный пояс между 1- м и 2-м этажом, подоконные ниши между 2-м и 3-м этажом, подоконные полочки окон третьего этажа, венчающий карниз с рядом стилизованных сухариков; высокий цоколь</p>	 <p>Рис.25. Общий вид на здание (западный фасад)</p>  <p>Рис.26. Оформление центрального ризалита со звонницей</p>

выделен от плоскости стены профилированным поясом из лекального кирпича;

2) Оформление бокового (южного) фасада с клинчатыми, полуциркульными и лучковыми окнами (историческая конфигурация, габариты, местоположение проемов), в том числе оконные проемы храмовой части и звонницы (трехарочное окно на первом этаже, трехчастный оконный проем на втором этаже, трехарочный световой проем звонницы); все виды декоративного убранства фасадов: ложное арочное окно на угловых лопатках, гирька, полуколонки, профилированный пояс, стилизованные сталактиты, аркатурный пояс; венчающий профилированный карниз с рядом стилизованных сухариков; высокий цоколь выделен от плоскости стены профилированным поясом из лекального кирпича;

3) Оформление дворового (восточного) фасада: с примыкающими объемами к правому ризалиту, центральная часть с примыкающим объемом храмовой части с апсидой; оконные проемы с клинчатыми, полуциркульными и лучковыми перемычками (историческая конфигурация, габариты, местоположение проемов), в том числе оконные проемы храмовой части, апсиды и звонницы (трехарочное окно на первом этаже, трехчастный оконный проем на втором этаже, трехарочный световой проем звонницы); все виды декоративного убранства фасада (расположение, пропорции, профили, форма, рисунок декора и материал): ложное арочное окно на угловых лопатках, гирька, полуколонки, профилированный пояс, стилизованные сталактиты, аркатурный пояс; высокий цоколь



Рис.27. Оформление входной группы.
Конфигурация, местоположение оконных и
дверных проемов



Рис.28. Левое крыло

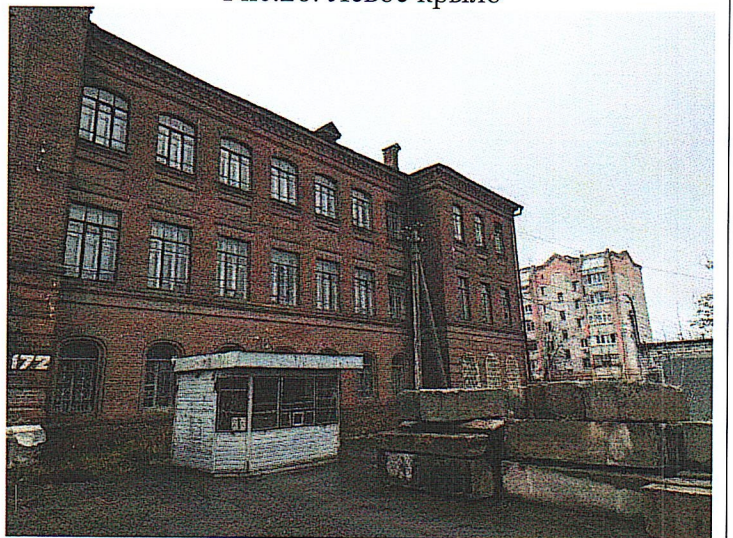


Рис.29. Правое крыло.
Конфигурация, местоположение оконных проемов

выделен от плоскости стены профилированным поясом из лекального кирпича, венчающий профилированный карниз с рядом стилизованных сухариков;

4) Оформление бокового (северного) фасада с примыкающими объемами к торцевому фасаду, оконные проемы с клинчатыми, полуциркульными и лучковыми перемычками (историческая конфигурация, габариты, местоположение проемов), в том числе оконные проемы храмовой части и звонницы (трехарочное окно на первом этаже, трехчастный оконный проем на втором этаже); все виды декоративного убранства фасадов: ложное арочное окно на угловых лопатках, гирька, полуколонки, профилированный пояс, стилизованные сталактиты, аркатурный пояс; высокий цоколь выделен от плоскости стены профилированным поясом из лекального кирпича, венчающий профилированный карниз с рядом стилизованных сухариков



Рис. 30. Трехэтажные объемы примыкающие к левому ризалиту



Рис.31. Южный фасад



Рис. 32. Южный фасад храмовой части



Рис.33. Оформление четверика



Рис.34. Общий вид на здание со стороны дворовой территории (левое крыло). Конфигурация, местоположение оконных проемов



Рис.35. Общий вид на здание со стороны дворовой территории (левое крыло). Конфигурация, местоположение оконных проемов



Рис.36. Общий вид на двухэтажный объем
(четверик с апсидой).

Конфигурация, местоположение оконных проемов



Рис.37. Общий вид на здание (северный фасад) с
трехэтажными примыкающими объемами.

Конфигурация, местоположение оконных проемов



Рис.38. Северный фасад двухэтажного четверика с
апсидой. Конфигурация, местоположение оконных
проемов. Все виды декоративного убранства

6. Декоративное убранство интерьеров помещений, тянутые штукатурные карнизные профили, падуги, потолочные профили по периметру помещений, напольная плитка первого этажа

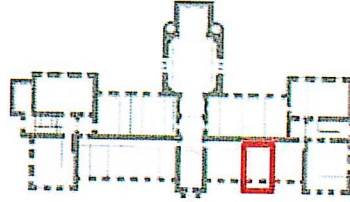
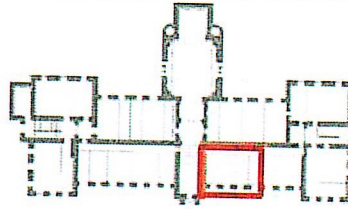


Рис.39-40. План первого этажа с указанием помещений. Оформление потолка

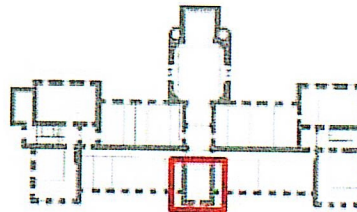
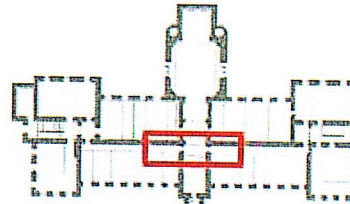


Рис.41-42. План первого этажа с указанием плитки

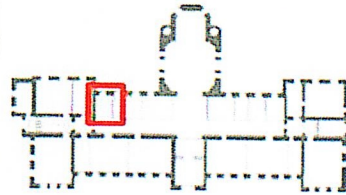
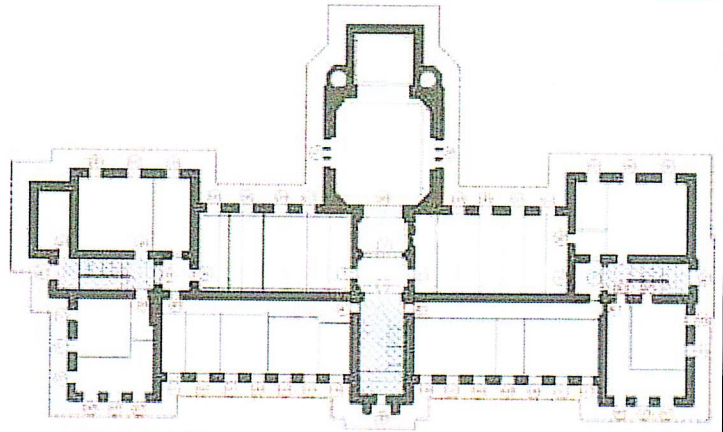


Рис.43. План второго этажа с указанием помещений. Оформление потолка



Рис.44. План третьего этажа с указанием помещений. Оформление потолка

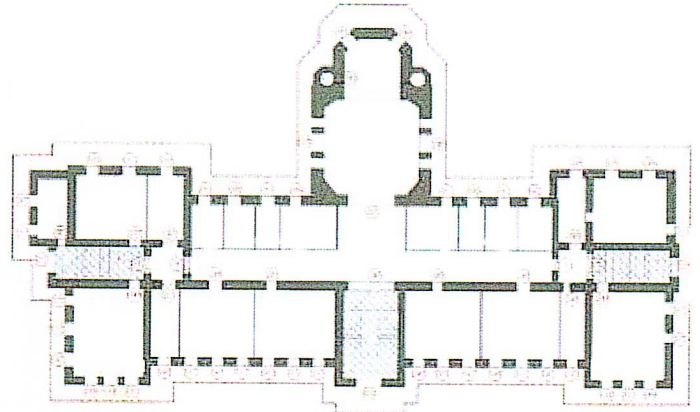
7. Местоположение оконных и дверных проемов



Условные обозначения:

- (ОП) - цветное историческое местоположение оконных проемов,
- (ДП) - цветное историческое местоположение дверных проемов,
- (П) - цветное историческое местоположение проемов,

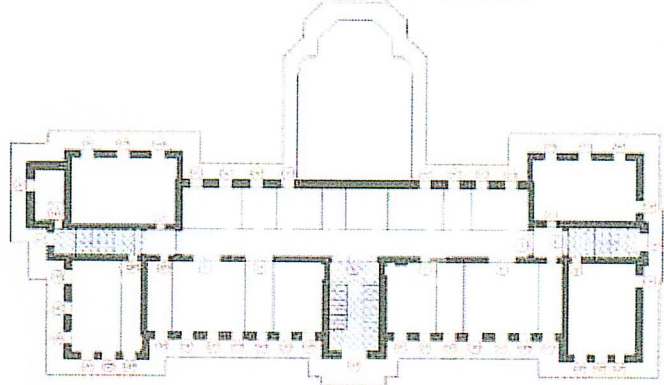
Рис.45. План первого этажа



Условные обозначения:

- (ОП) - цветное историческое местоположение оконных проемов,
- (ДП) - цветное историческое местоположение дверных проемов,
- (П) - цветное историческое местоположение проемов,

Рис.46. План второго этажа



Условные обозначения:

- (ОП) - цветное историческое местоположение оконных проемов,
- (ДП) - цветное историческое местоположение дверных проемов,
- (П) - цветное историческое местоположение проемов,

Рис.47. План третьего этажа

8. Местоположение, пропорции, столярное заполнение оконных проемов – деревянные двойные рамы с форточкой в отдельных коробках: материал, характер оформления, рисунок переплета, колористическое решение, а также сопутствующие элементы (откосы, наличники, подоконники)



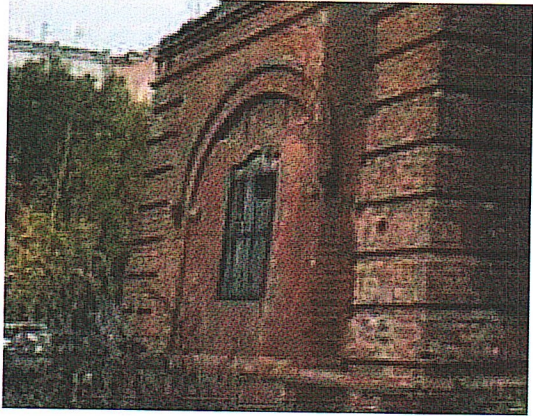
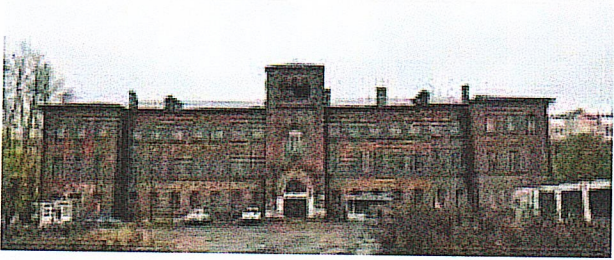
Рис.48. Общий вид на здание



Рис.49. Оконные заполнения первого этажа храмовой части



Рис.50. Оконные заполнения второго этажа храмовой части

		 <p data-bbox="834 562 1422 636">Рис. 51. Восточный фасад храмовой части. Оконный проем первого этажа апсиды</p>
9.	Местоположение, пропорции, столярное заполнение дверных проемов	 <p data-bbox="783 920 1465 994">Рис. 52. Местоположение столярного заполнения дверного проема главного входа</p>