



ПРИКАЗ

24.12.2024

БОЕРЫК

№ 719-П

О включении выявленного объекта культурного наследия «Комплекс зданий земской больницы-госпиталя», 1914 – 1926 г., расположенного по адресу: Республика Татарстан, Актанышский район, д. Старое Байсарово, в единый государственный реестр объектов культурного наследия (памятников истории и культуры) народов Российской Федерации в качестве объекта культурного наследия регионального значения «Комплекс зданий земской больницы-госпиталя», 1914 г., расположенного по адресу: Республика Татарстан, Актанышский муниципальный район, д. Старое Байсарово, ул. Советская, д. 68, литеры А, Б, Г, утверждении границ его территории и предмета охраны

В соответствии с Федеральным законом от 25 июня 2002 года № 73-ФЗ «Об объектах культурного наследия (памятниках истории и культуры) народов Российской Федерации», Законом Республики Татарстан от 1 апреля 2005 года № 60-ЗРТ «Об объектах культурного наследия в Республике Татарстан», положительным заключением государственной историко-культурной экспертизы от 26.11.2024 п р и к а з ы в а ю:

1. Включить выявленный объект культурного наследия «Комплекс зданий земской больницы-госпиталя», 1914 - 1926 г., расположенный по адресу: Республика Татарстан, Актанышский район, д. Старое Байсарово, в единый государственный реестр объектов культурного наследия (памятников истории и культуры) народов Российской Федерации в качестве объекта культурного наследия регионального значения «Комплекс зданий земской больницы-госпиталя», 1914 г. (вид объекта – ансамбль), расположенного по адресу: Республика Татарстан, Актанышский муниципальный район, д. Старое Байсарово, ул. Советская, д. 68, литеры А, Б, Г,

и объекты культурного наследия в его составе, согласно приложению № 1 к настоящему приказу.

2. Утвердить границы территории объекта культурного наследия регионального значения «Комплекс зданий земской больницы-госпиталя», 1914 г., расположенного по адресу: Республика Татарстан, Актанышский муниципальный район, д. Старое Байсарово, ул. Советская, д. 68, литеры А, Б, Г, согласно приложению № 2 к настоящему приказу.

3. Утвердить предмет охраны объекта культурного наследия регионального значения «Комплекс зданий земской больницы-госпиталя», 1914 г., расположенного по адресу: Республика Татарстан, Актанышский муниципальный район, д. Старое Байсарово, ул. Советская, д. 68, литеры А, Б, Г, согласно приложению № 3 к настоящему приказу.

4. Утвердить предмет охраны объекта культурного наследия регионального значения «Родильный дом», 1914 г., расположенного по адресу: Республика Татарстан, Актанышский муниципальный район, д. Старое Байсарово, ул. Советская, д. 68, литеры А, согласно приложению № 4 к настоящему приказу.

5. Утвердить предмет охраны объекта культурного наследия регионального значения «Корпус 1», 1914 г., расположенного по адресу: Республика Татарстан, Актанышский муниципальный район, д. Старое Байсарово, ул. Советская, д. 68, литеры Б, согласно приложению № 5 к настоящему приказу.

6. Утвердить предмет охраны объекта культурного наследия регионального значения «Корпус 2», 1914 г., расположенного по адресу: Республика Татарстан, Актанышский муниципальный район, д. Старое Байсарово, ул. Советская, д. 68, литеры Г, согласно приложению № 6 к настоящему приказу.

7. Отделу учета объектов культурного наследия и градостроительной деятельности обеспечить внесение сведений о границах территории указанного объекта культурного наследия в Единый государственный реестр недвижимости и единый государственный реестр объектов культурного наследия (памятников истории и культуры) народов Российской Федерации.

8. Контроль за исполнением настоящего приказа оставляю за собой.

Председатель



И.Н. Гуцин

Приложение № 1
к приказу Комитета
Республики Татарстан по охране
объектов культурного наследия
от 4.12.2024 № 91Р-Т

Выявленные объекты культурного наследия, включаемые в единый государственный реестр объектов культурного наследия (памятников истории и культуры) народов Российской Федерации в качестве объектов культурного наследия регионального значения

| № | Наименование, дата создания, основных изменений (перестроек), автор, вид объекта культурного наследия, | Местонахождение объекта культурного наследия |
|---|--|---|
| 1 | «Комплекс зданий земской больницы-госпиталя», 1914 г. (вид объекта - ансамбль) | Республика Татарстан, Актанышский муниципальный район, д.Старое Байсарово, ул.Советская, д. 68, литеры А, Б, Г |
| 2 | «Родильный дом», 1914 г. (вид объекта - памятник) | Республика Татарстан, Актанышский муниципальный район, д.Старое Байсарово, ул.Советская, д. 68, литер А |
| 3 | «Корпус 1», 1914 г. (вид объекта - памятник) | Республика Татарстан, Актанышский муниципальный район, д.Старое Байсарово, ул.Советская, д. 68, литер Б |
| 4 | «Корпус 2», 1914 г. (вид объекта - памятник) | Республика Татарстан, Актанышский муниципальный район, д.Старое Байсарово, ул.Советская, д. 68, литер Г |

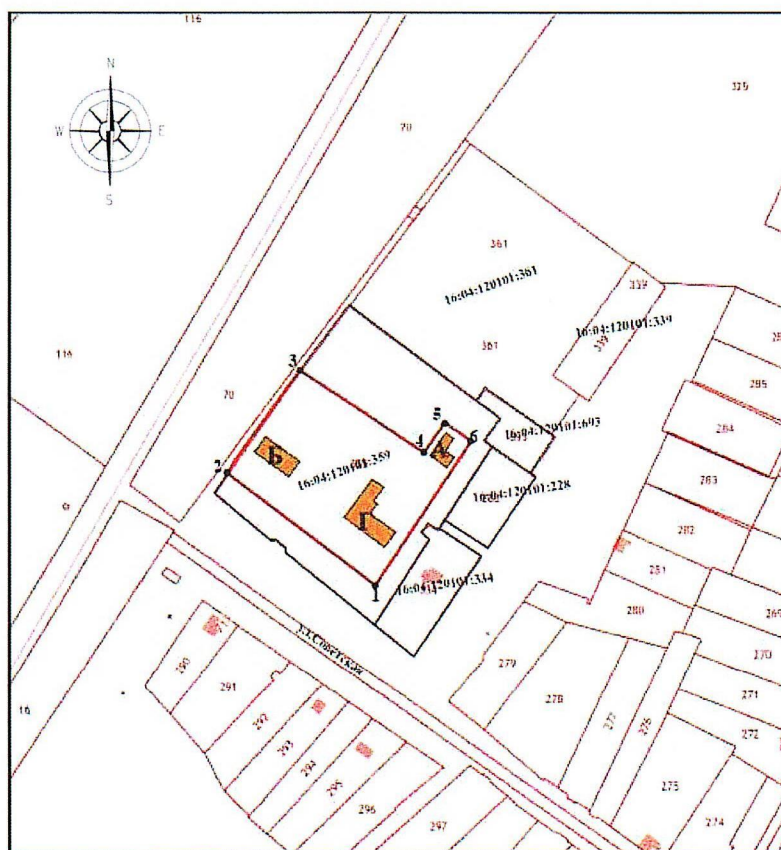
Приложение № 2
к приказу Комитета
Республики Татарстан по охране
объектов культурного наследия
от 4.10.2024 № 718-П

Границы территории





объекта культурного наследия регионального значения «Комплекс зданий земской больницы-госпиталя», 1914 г., расположенного по адресу: Республика Татарстан, Актанышский муниципальный район, д. Старое Байсарово, ул. Советская, д. 68, литеры А, Б, Г

Карта (схема) границ территории

объекта культурного наследия регионального значения «Комплекс зданий земской больницы-госпиталя», 1914 г., расположенного по адресу: Республика Татарстан, Актанышский муниципальный район, д. Старое Байсарово, ул. Советская, д. 68, литеры А, Б, Г



Условные обозначения:

| | |
|---|---|
|  | - граница территории объекта культурного наследия «Комплекс зданий земской больницы-госпиталя», 1914 г. |
| А  | - объект культурного наследия «Родильный дом», 1914 г. |
| Б  | - объект культурного наследия «Корпус 1», 1914 г. |
| Г  | - объект культурного наследия «Корпус 2», 1914 г. |
| 1• | - характерная точка границ территории объекта культурного наследия |
| 16:04:120101:359 | - кадастровый номер земельного участка |

Текстовое описание границ территории
объекта культурного наследия регионального значения

«Комплекс зданий земской больницы-госпиталя», 1914 г., расположенного по адресу:
Республика Татарстан, Актанышский муниципальный район, д. Старое Байсарово,
ул. Советская, д. 68, литеры А, Б, Г

Границы территории объекта культурного наследия регионального значения
«Комплекс зданий земской больницы-госпиталя», 1914 г., расположенного по адресу:
Республика Татарстан, Актанышский муниципальный район, д. Старое Байсарово,
ул. Советская, д. 68, литеры А, Б, Г, проходят:

| Прохождение границы | | Описание прохождения границы |
|---------------------|----------|--|
| от точки | до точки | |
| 1 | 2 | от точки 1 в северо-западном направлении по кадастровой границе земельного участка до точки 2 параллельно ул.Советская |
| 2 | 5 | от точки 2 в северно-восточном направлении до точки 5 |
| 5 | 6 | от точки 5 в юго-восточном направлении в сторону ул.Татарстан до точки 6 |
| 6 | 1 | от точки 6 в юго-западном направлении по кадастровой границе земельного участка до точки 1 в сторону ул.Советская |

Таблица характерных точек границ территории
объекта культурного наследия регионального значения
«Комплекс зданий земской больницы-госпиталя», 1914 г., расположенного по
адресу: Республика Татарстан, Актанышский муниципальный район,
д. Старое Байсарово, ул. Советская, д. 68, литеры А, Б, Г

| № п/п | Координаты характерных точек в местной системе координат (МСК-16) | |
|----------|--|------------|
| | X | Y |
| 1 | 442323.91 | 3226609.63 |
| 2 | 442395.98 | 3226513.26 |
| 3 | 442466.42 | 3226565.58 |
| 4 | 442409.28 | 3226641.99 |
| 5 | 442425.62 | 3226654.21 |
| 6 | 442412.37 | 3226672.46 |
| 1 | 442323.91 | 3226609.63 |

Приложение № 3
к приказу Комитета
Республики Татарстан по охране
объектов культурного наследия
от 24/2024 № 718-17

Предмет охраны*

объекта культурного наследия регионального значения «Комплекс зданий земской больницы-госпиталя», 1914 г., расположенного по адресу: Республика Татарстан, Актанышский муниципальный район, д. Старое Байсарово, ул. Советская, д. 68, литеры А, Б, Г

1. Местоположение комплекса с отступом от красной линии ул. Советская.
2. Композиционная, объемно-планировочная структура ансамбля, состоящего из трех объектов культурного наследия регионального значения:
 - «Родильный дом», 1914 г., по адресу: Республика Татарстан, Актанышский муниципальный район, д. Старое Байсарово, ул. Советская, д. 68, литеры А.
 - «Корпус 1», 1914 г., по адресу: Республика Татарстан, Актанышский муниципальный район, д. Старое Байсарово, ул. Советская, д. 68, литеры Б.
 - «Корпус 2», 1914 г., по адресу: Республика Татарстан, Актанышский муниципальный район, д. Старое Байсарово, ул. Советская, д. 68, литеры Г.

*Предмет охраны может быть изменен в процессе комплексных научных исследований и проведения реставрационных работ.

Таблица предмета охраны
 объекта культурного наследия регионального значения
 «Комплекс зданий земской больницы-госпиталя», 1914 г., расположенного по
 адресу: Республика Татарстан, Актанышский муниципальный район,
 д. Старое Байсарово, ул. Советская, д. 68, литеры А, Б, Г



| № | Предмет охраны | Фотофиксация основных элементов/графические материалы |
|----|--|---|
| 1. | Местоположение с отступом от красной линии ул. Советская |  <p>Условные обозначения: А  - объект культурного наследия «Родильный дом», 1914 г. Б  - объект культурного наследия «Корпус 1», 1914 г. Г  - объект культурного наследия «Корпус 2», 1914 г.</p> <p style="text-align: center;">Рис. 1. Местоположение комплекса</p> |
| 2. | Композиционная, объемно-планировочная структура ансамбля, состоящего трех объектов культурного наследия регионального значения: - «Родильный дом», 1914 г., по адресу: Республика Татарстан, Актанышский муниципальный район, д. Старое Байсарово, ул. Советская, д. 68, литеры А - «Корпус 1», 1914 г., по адресу: Республика Татарстан, Актанышский муниципальный район, д. Старое Байсарово, ул. Советская, д. 68, литеры Б - «Корпус 2», 1914 г., по адресу: Республика Татарстан, Актанышский муниципальный район, д. Старое Байсарово, ул. Советская, д. 68, литеры Г |  <p style="text-align: center;">Рис. 2. «Родильный дом», 1914 г</p> |



Рис. 3. «Корпус 1», 1914 г



Рис. 4. «Корпус 2», 1914 г

Предмет охраны*

объекта культурного наследия регионального значения «Родильный дом», 1914 г., расположенного по адресу: Республика Татарстан, Актанышский муниципальный район, д. Старое Байсарово, ул. Советская, д. 68, литер А

1. Местоположение здания у северо-западной границы участка.
2. Объемно-пространственная структура Г-образного в плане одноэтажного здания. Планировочная структура здания в пределах капитальных стен
3. Планировочная структура здания в пределах капитальных стен, конструктивная схема: подлинные кирпичные стены; подлинные кирпичные перемычки проемов; дощатые перегородки, прямоугольные кирпичные печи, дощатые перегородки.
4. Историческая конфигурация, высотные отметки и конструктивное решение вальмовой крыши, материал кровли - листовое кровельное железо с двойным фальцем.
5. Архитектурные решения: отделка и архитектурные детали фасадов: лицевой кирпич,
Юго-западный фасад: оконные проемы лучковой формы с клинчатым сандриком с ушками и подоконным П-образным выступающим декором, профилированный выступающий карниз с дентикулами
Юго-восточный фасад: оконные проемы лучковой формы с клинчатым сандриком с ушками и подоконным П-образным выступающим декором, профилированный выступающий карниз с дентикулами
Северо-восточный фасад: оконные проемы лучковой формы с клинчатым сандриком с ушками и подоконным П-образным выступающим декором, профилированный выступающий карниз с дентикулами
Северо-западный фасад: оконные проемы лучковой формы с клинчатым сандриком с ушками и подоконным П-образным выступающим декором, профилированный выступающий карниз с дентикулами
6. Интерьеры: одно-двупольные филенчатые деревянные двери
7. Местоположение, пропорции, геометрия и конструкция исторических заполнений оконных проемов - деревянные двойные рамы в отдельных коробках; деревянные филенчатые двери (утрачены)

*Предмет охраны может быть изменен в процессе комплексных научных исследований и проведения реставрационных работ.

Таблица предмета охраны
 объекта культурного наследия регионального значения
 «Комплекс зданий земской больницы-госпиталя: «Родильный дом», 1914 г.,
 расположенного по адресу: Республика Татарстан, Актанышский муниципальный
 район, д. Старое Байсарово, ул. Советская, д. 68, литер А

| № | Предмет охраны | Фотофиксация основных элементов/графические материалы |
|----|--|---|
| 1. | Местоположение здания у северо-западной границы участка |  <p>Условные обозначения: А  - объект культурного наследия «Родильный дом», 1914 г. Б  - объект культурного наследия «Корпус 1», 1914 г. Г  - объект культурного наследия «Корпус 2», 1914 г.</p> <p style="text-align: center;">Рис. 1. Местоположение комплекса</p> |
| 2. | Объемно-пространственная структура Г-образного в плане одноэтажного здания |  <p style="text-align: center;">Рис. 2. Северо-западный фасад</p> |



Рис. 3. Северо-восточный фасад

3. Планировочная структура здания в пределах капитальных стен, конструктивная схема: подлинные кирпичные стены; подлинные кирпичные перемычки проемов; дощатые перегородки, прямоугольные кирпичные печи, дощатые перегородки

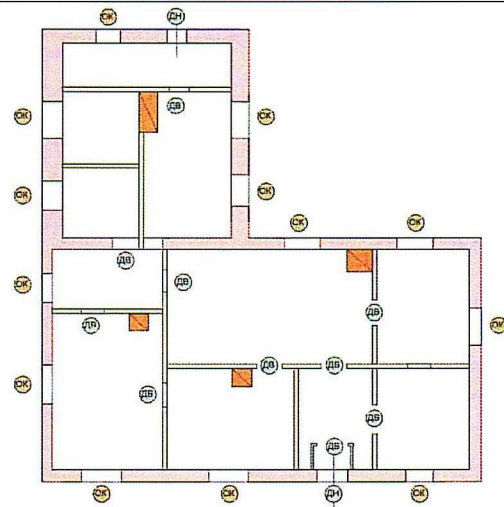

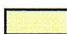





Рис. 4. Родильный дом. План-схема 1 этажа

| | |
|---|------------------------------------|
|  | - кирпичные стены |
|  | -дощатые перегородки |
|  | -печи |
|  | -ценный исторический оконный проем |
|  | -ценный исторический дверной проем |

4. Историческая конфигурация, высотные отметки и конструктивное решение вальмовой крыши, материал кровли - листовое кровельное железо с двойным фальцем

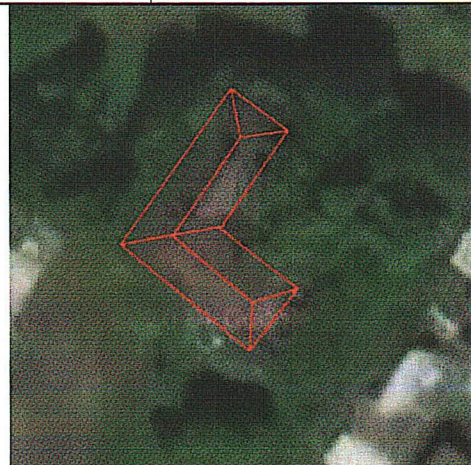


Рис. 6. План кровли

5. Архитектурные решения: отделка и архитектурные детали фасадов: лицевой кирпич, юго-западный фасад: оконные проемы лучковой формы с клинчатым сандриком с ушками и подоконным П-образным выступающим декором, профилированный выступающий карниз с дентикулами;
- юго-восточный фасад: оконные проемы лучковой формы с клинчатым сандриком с ушками и подоконным П-образным выступающим декором, профилированный выступающий карниз с дентикулами;
- северо-восточный фасад: оконные проемы лучковой формы с клинчатым сандриком с ушками и подоконным П-образным выступающим декором, профилированный выступающий карниз с дентикулами;
- северо-западный фасад: оконные проемы лучковой формы с клинчатым сандриком с ушками и подоконным П-образным выступающим декором, профилированный выступающий карниз с дентикулами;

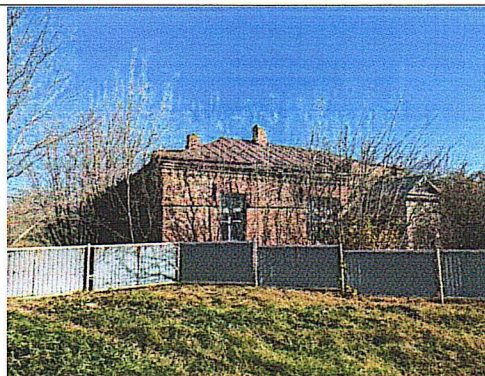


Рис. 7. Юго-западный фасад



Рис. 8. Северо-западный фасад



Рис. 9. Общий вид

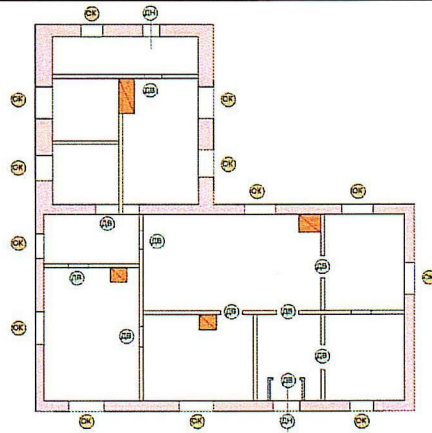


Рис.10. Северо-восточный фасад



Рис. 11. Юго-восточный фасад

6. Интерьеры: одно-двупольные
филенчатые деревянные двери




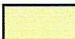



| | |
|---|---|
|  | - кирпичные стены |
|  | - дощатые перегородки |
|  | - печи |
|  | - ценный исторический оконный проем |
|  | - ценный исторический дверной проем с филенчатыми деревянными дверьми |

Рис. 11. План-схема 1 этажа

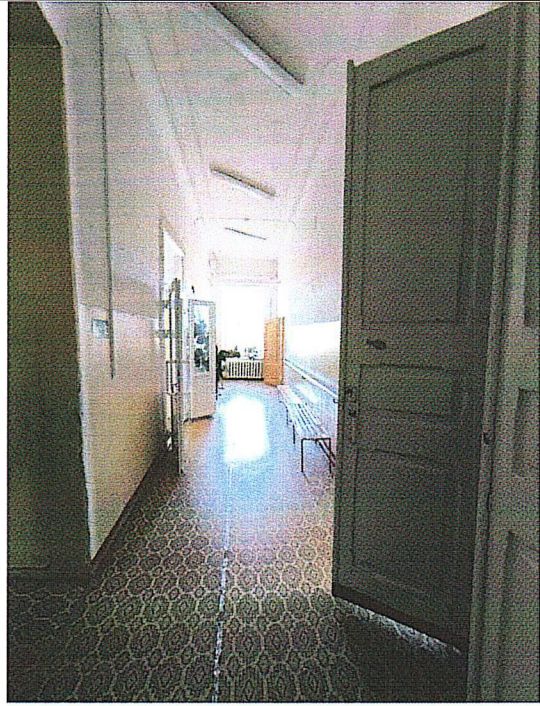


Рис. 11. Филенчатые деревянные двери



Рис. 12. Филенчатые деревянные двери

| | | |
|----|--|--|
| 7. | Местоположение, пропорции, геометрия и конструкция исторических заполнений оконных проемов - деревянные двойные рамы в отдельных коробках; деревянные филенчатые двери |  <p data-bbox="1177 517 1337 546"><i>Эллингс рордс</i></p> |
|----|--|--|

Рис. 12. Фото 1980-х гг

Приложение № 5
к приказу Комитета
Республики Татарстан по охране
объектов культурного наследия
от 24.02.2024 № 719/П

Предмет охраны*

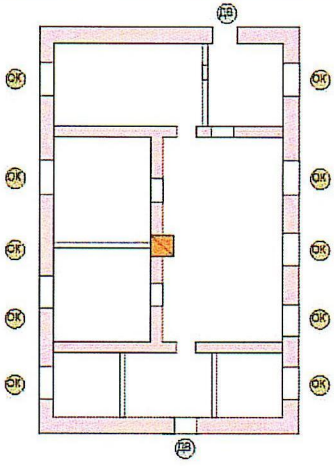














объекта культурного наследия регионального значения «Корпус 1», 1914 г.,
расположенного по адресу: Республика Татарстан, Актанышский муниципальный
район, д. Старое Байсарово, ул. Советская, д. 68, литер Б


1. Местоположение здания у северо-восточной границы участка.
2. Объемно-пространственная структура прямоугольного в плане одноэтажного здания.
3. Планировочная структура здания в пределах капитальных стен. Конструктивная схема: подлинные кирпичные стены; подлинные кирпичные перемычки проемов; печи.
4. Историческая конфигурация, высотные отметки и конструктивное решение вальмовой крыши, материал кровли - листовое кровельное железо с двойным фальцем, историческая система водоотведения.
5. Архитектурные решения: отделка и архитектурные детали фасадов: лицевой кирпич, оконные проемы лучковой формы с клинчатым сандриком с ушками и подоконным П-образным выступающим декором, профилированный выступающий карниз с дентикулами (уточнить после демонтажа поздней облицовки).
6. Местоположение, пропорции, геометрия и конструкция исторических заполнений оконных проемов - деревянные двойные рамы в отдельных коробках; деревянные заполнения филенчатые двери (утрачены).

*Предмет охраны может быть изменен в процессе комплексных научных исследований и проведения реставрационных работ.

Таблица предмета охраны
 объекта культурного наследия регионального значения «Корпус 1», 1914 г.,
 расположенного по адресу: Республика Татарстан, Актанышский муниципальный
 район, д. Старое Байсарово, ул. Советская, д. 68, литер Б

| № | Предмет охраны | Фотофиксация основных элементов/графические материалы |
|----|---|---|
| 1. | Местоположение здания у северо-восточного границы участка |  <p>Условные обозначения: А  - объект культурного наследия «Родильный дом», 1914 г. Б  - объект культурного наследия «Корпус 1», 1914 г. Г  - объект культурного наследия «Корпус 2», 1914 г.</p> <p style="text-align: center;">Рис. 1. Местоположение комплекса</p> |
| 2. | Объемно-пространственная структура прямоугольного в плане одноэтажного здания |  <p style="text-align: center;">Рис. 2. Корпус 1</p> |

| | | | | | | | | | | |
|---|--|---|---|-------------------|---|-------|---|------------------------------------|---|------------------------------------|
| 3. | <p>Планировочная структура здания в пределах капитальных стен. конструктивная схема: подлинные кирпичные стены; подлинные кирпичные перемычки проемов; печи</p> |  <p>Рис. 3. Корпус 1. План</p> <table border="1" data-bbox="746 734 1426 981"> <tr> <td></td> <td>- кирпичные стены</td> </tr> <tr> <td></td> <td>-печи</td> </tr> <tr> <td></td> <td>-ценный исторический оконный проем</td> </tr> <tr> <td></td> <td>-ценный исторический дверной проем</td> </tr> </table> |  | - кирпичные стены |  | -печи |  | -ценный исторический оконный проем |  | -ценный исторический дверной проем |
|  | - кирпичные стены | | | | | | | | | |
|  | -печи | | | | | | | | | |
|  | -ценный исторический оконный проем | | | | | | | | | |
|  | -ценный исторический дверной проем | | | | | | | | | |
| 4. | <p>Историческая конфигурация, высотные отметки и конструктивное решение вальмовой крыши, материал кровли - листовое кровельное железо с двойным фальцем</p> |  <p>Рис. 5. План кровли</p> | | | | | | | | |
| 5. | <p>Архитектурные решения: отделка и архитектурные детали фасадов: лицевой кирпич, оконные проемы лучковой формы с клинчатым сандриком с ушками и подоконным П-образным выступающим декором, профилированный выступающий карниз с дентикулами</p> |  <p>Рис. 6. Общий вид здания с поздней облицовкой</p> | | | | | | | | |

| | | |
|----|--|--|
| | |  |
| 6. | <p>Местоположение, пропорции, геометрия и конструкция исторических заполнений оконных проемов - деревянные двойные рамы в отдельных коробках; деревянные заполнения филленчатые двери (утрачены)</p> | <p>-</p> |

Приложение № 6
к приказу Комитета
Республики Татарстан по охране
объектов культурного наследия
от 27/12/2024 № 71Р-П

Предмет охраны*

объекта культурного наследия регионального значения «Корпус 2», 1914 г.,
расположенного по адресу: Республика Татарстан, Актанышский муниципальный
район, д. Старое Байсарово, ул. Советская, д. 68, литер Г

1. Местоположение здания у юго-восточной границы участка.
2. Объемно-пространственная структура Г-образного в плане одноэтажного здания. Планировочная структура здания в пределах капитальных стен
3. Конструктивная схема: подлинные кирпичные стены; подлинные кирпичные перемычки проемов.
4. Историческая конфигурация, высотные отметки и конструктивное решение вальмовой крыши, материал кровли - листовое кровельное железо с двойным фальцем.
5. Архитектурные решения: отделка и архитектурные детали фасадов: лицевой кирпич, оконные проемы лучковой формы с клинчатым сандриком с ушками и подоконным П-образным выступающим декором, профилированный выступающий карниз с дентикулами.
6. Местоположение, пропорции, геометрия и конструкция исторических заполнений оконных проемов – деревянные двойные рамы в отдельных коробках; деревянные филенчатые двери (утрачены).

*Предмет охраны может быть изменен в процессе комплексных научных исследований и проведения реставрационных работ.

Таблица предмета охраны
 объекта культурного наследия регионального значения «Корпус 2», 1914 г.,
 расположенного по адресу: Республика Татарстан, Актанышский муниципальный
 район, д. Старое Байсарово, ул. Советская, д. 68, литер Г

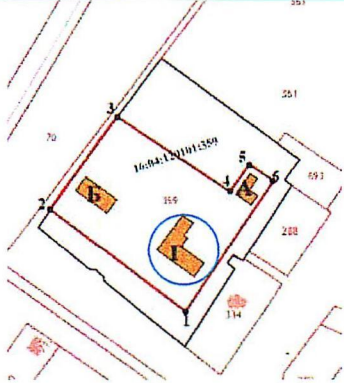





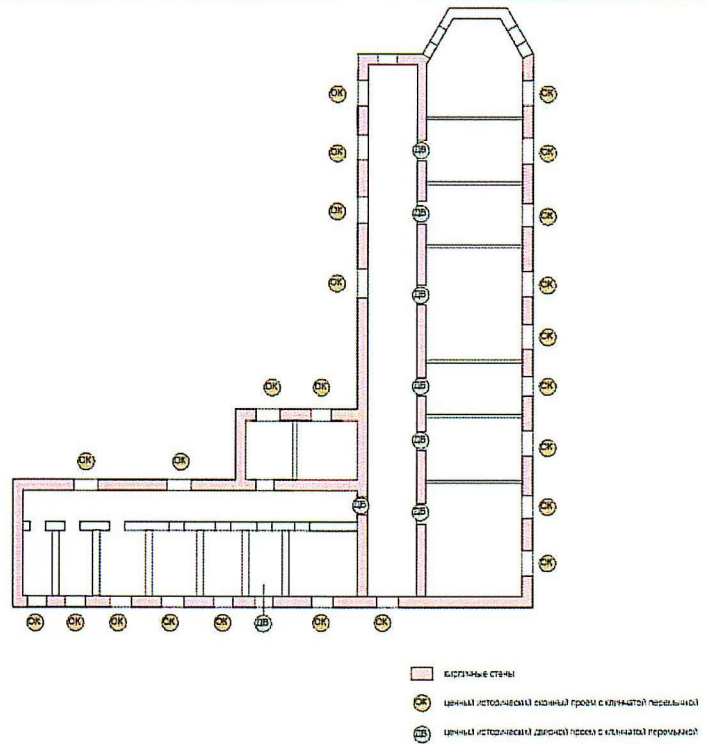
| № | Предмет охраны | Фотофиксация основных элементов/графические материалы |
|----|---|---|
| 1. | Местоположение здания у юго-восточного границы участка |  <p>Условные обозначения: А  - объект культурного наследия «Родильный дом», 1914 г. Б  - объект культурного наследия «Корпус 1», 1914 г. Г  - объект культурного наследия «Корпус 2», 1914 г.</p> <p style="text-align: center;">Рис. 1. Местоположение «Корпус 2», 1914 г</p> |
| 2. | Объемно-пространственная структура прямоугольного в плане одноэтажного здания |  <p style="text-align: center;">Рис. 2. Корпус 2</p> |
| | Планировочная структура здания в пределах капитальных стен |  <p style="text-align: center;">Рис. 3. Корпус 2</p> |



Рис. 4. Корпус 2


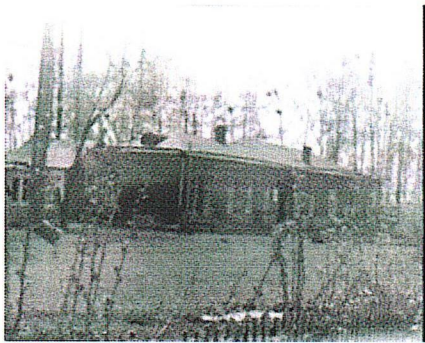
3. Конструктивная схема:
подлинные кирпичные стены;
подлинные кирпичные
перемычки проемов



4. Историческая конфигурация,
высотные отметки и
конструктивное решение
вальмовой крыши, материал
кровли - листовое кровельное
железо с двойным фальцем



Рис. 5. План кровли

| | | |
|----|--|--|
| 5. | <p>Архитектурные решения: отделка и архитектурные детали фасадов: лицевой кирпич, оконные проемы лучковой формы с клинчатым сандриком с ушками и подоконным П-образным выступающим декором, профилированный выступающий карниз с дентикулами</p> |  <p>Рис. 6. Общий вид здания с поздней облицовкой</p>  <p>Рис. 7. Фото, 1999 г.</p> |
| 6. | <p>Местоположение, пропорции, геометрия и конструкция исторических заполнений оконных проемов - деревянные двойные рамы в отдельных коробках; деревянные заполнения филленчатые двери (утрачены)</p> | - |