



ПРИКАЗ

25.11.2024

г. Казань

БОЕРЫК

№ 569-17

О включении выявленного объекта культурного наследия «Здание аптеки», 1902 г., расположенного по адресу: Республика Татарстан, Лаишевский муниципальный район, г. Лаишево, ул. Горького, д.7, в единый государственный реестр объектов культурного наследия (памятников истории и культуры) народов Российской Федерации в качестве объекта культурного наследия регионального значения «Здание уездной аптеки», 1902 г., расположенный по адресу: Республика Татарстан, Лаишевский муниципальный район, г. Лаишево, ул. Горького, д. 7, утверждении границ его территории и предмета охраны

В соответствии с Федеральным законом от 25 июня 2002 года № 73-ФЗ «Об объектах культурного наследия (памятниках истории и культуры) народов Российской Федерации», Законом Республики Татарстан от 1 апреля 2005 года № 60-ЗРТ «Об объектах культурного наследия в Республике Татарстан», на основании положительного заключения государственной историко-культурной экспертизы от 24.10.2024 п р и к а з ы в а ю:

1. Включить выявленный объект культурного наследия «Здание аптеки», 1902 г., расположенный по адресу: Республика Татарстан, Лаишевский муниципальный район, г. Лаишево, ул. Горького, д.7, в единый государственный реестр объектов культурного наследия (памятников истории и культуры) народов Российской Федерации в качестве объекта культурного наследия регионального значения «Здание уездной аптеки»,

1902 г. (вид объекта – памятник), расположенного по адресу: Республика Татарстан, Лаишевский муниципальный район, г. Лаишево, ул. Горького, д. 7.

2. Утвердить границы территории объекта культурного наследия регионального значения «Здание уездной аптеки», 1902 г., расположенного по адресу: Республика Татарстан, Лаишевский муниципальный район, г. Лаишево, ул. Горького, д. 7, согласно приложению № 1 к настоящему приказу.

3. Утвердить предмет охраны объекта культурного наследия регионального значения «Здание уездной аптеки», 1902 г., расположенного по адресу: Республика Татарстан, Лаишевский муниципальный район, г. Лаишево, ул. Горького, д. 7, согласно приложению № 2 к настоящему приказу.

4. Отделу учета объектов культурного наследия и градостроительной деятельности обеспечить внесение сведений о границах территории указанного объекта культурного наследия в Единый государственный реестр недвижимости и единый государственный реестр объектов культурного наследия (памятников истории и культуры) народов Российской Федерации.

5. Контроль за исполнением настоящего приказа оставляю за собой.

Председатель



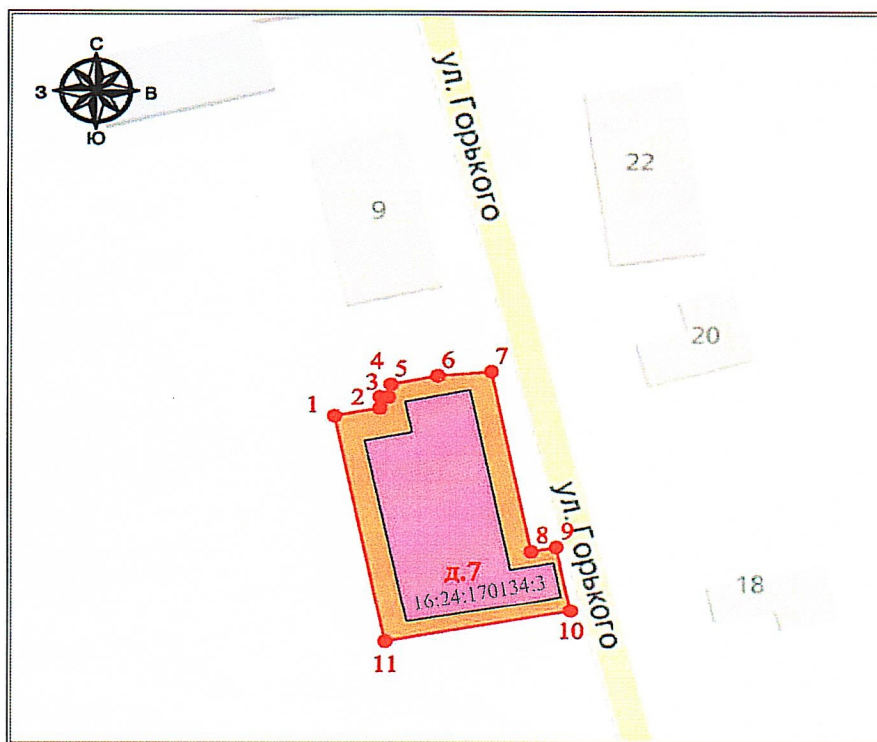
И.Н. Гуцин

Приложение № 1
к приказу Комитета
Республики Татарстан по охране
объектов культурного наследия
от 23.11 2024 года № 389-17

Границы территории





объекта культурного наследия регионального значения
«Здание уездной аптеки», 1902 г., расположенного по адресу: Республика
Татарстан, Лаишевский муниципальный район, г. Лаишево, ул. Горького, д. 7

Карта (схема) границ территории
объекта культурного наследия регионального значения
«Здание уездной аптеки», 1902 г., расположенного по адресу: Республика
Татарстан, Лаишевский муниципальный район, г. Лаишево, ул. Горького, д. 7



Масштаб 1: 500

Условные обозначения:

	- обозначение характерной поворотной точки
	- границы территории объекта культурного наследия
	- объект культурного наследия
	- территория объекта культурного наследия
16:24:170134:37	- кадастровый номер земельного участка

Текстовое описание границ территории
 объекта культурного наследия регионального значения «Здание уездной аптеки»,
 1902 г., расположенного по адресу: Республика Татарстан, Лаишевский
 муниципальный район, г. Лаишево, ул. Горького, д. 7

Границы территории объекта культурного наследия регионального значения
 «Здание уездной аптеки», 1902 г., расположенного по адресу: Республика Татарстан,
 Лаишевский муниципальный район, г. Лаишево, ул. Горького, д. 7, проходят:

Прохождение границы		Описание прохождения границы
от точки	до точки	
1	2	от точки 1 на 5.16 метра по границе земельного участка с кадастровым номером 16:24:170134:37 до точки 2;
2	3	от точки 2 на 1.39 метра по границе земельного участка с кадастровым номером 16:24:170134:37 до точки 3;
3	4	от точки 3 на 0.95 метра по границе земельного участка с кадастровым номером 16:24:170134:37 до точки 4;
4	5	от точки 4 на 1.59 метра по границе земельного участка с кадастровым номером 16:24:170134:37 до точки 5;
5	6	от точки 5 на 5.38 метра по границе земельного участка с кадастровым номером 16:24:170134:37 до точки 6;
6	7	от точки 6 на 5.99 метра в восточном направлении до точки 7;
7	8	от точки 7 на 22.93 метра в южном направлении, параллельно восточному фасаду памятника до точки 8;
8	9	от точки 8 на 2.88 метра в восточном направлении до точки 9;
9	10	от точки 9 на 8.21 метра в южном направлении до точки 10;
10	11	от точки 10 на 21.18 метра в западном направлении, параллельно южному фасаду памятника, в 2-х метрах к югу от него до точки 11;
11	1	от точки 11 на 28.93 метра в северном направлении, параллельно западному фасаду памятника, в 3-х метрах к западу от него до точки 1.

Таблица характерных точек границ территории
объекта культурного наследия регионального значения «Здание уездной аптеки»,
1902 г., расположенного по адресу: Республика Татарстан, Лаишевский
муниципальный район, г. Лаишево, ул. Горького, д. 7

№	Координаты характерных точек в местной системе координат (МСК-16)	
	X	Y
1	432567.03	1333077.97
2	432567.99	1333083.04
3	432569.38	1333083.04
4	432569.38	1333083.99
5	432570.95	1333084.25
6	432572.03	1333089.52
7	432572.57	1333095.49
8	432550.08	1333099.95
9	432550.62	1333102.78
10	432542.57	1333104.42
11	432538.67	1333083.61
1	432567.03	1333077.97

Приложение № 2
к приказу Комитета
Республики Татарстан по охране
объектов культурного наследия
от 25.11. 2024 года № 569-ТТ

Предмет охраны*

объекта культурного наследия регионального значения «Здание уездной аптеки»,
1902 г., расположенного по адресу: Республика Татарстан, Лаишевский
муниципальный район, г. Лаишево, ул. Горького, д. 7

1. Градостроительные характеристики: местоположение памятника: на исторической красной линии ул. Горького.

2. Композиционная значимость (роль) в структуре окружающего природного и культурного ландшафта.

3. Габариты, силуэт памятника: в пределах исторических кирпичных стен.

4. Архитектурные и конструктивные характеристики: объемно-пространственная композиция памятника: «Г» образное в плане одноэтажное кирпичное здание на цокольном этаже.

5. Крыша: конфигурация кровли (скатная); высотные отметки по коньку; материал конструкций (стропила и обрешетка деревянные); характер кровельного покрытия (гладкое металлическое покрытие с фальцевым соединением); цвет кровли, отливов оконных проемов и водосточных труб: сурик (коричневый).

6. Композиция и архитектурно-художественное оформление фасадов, включая местоположение, форму и размер оконных и дверных проемов, обреза цоколя, подоконных полочек с кирпичным орнаментом, клинчатой перемычкой с замковым камнем и сандриком-ресничкой, прясел и лопаток, городчатого пояса и поребрика, многообломного венчающего карниза и ступенчатого аттика с сухариками в карнизе и окном Люкарна в тимпане.

6.1. Главный (восточный) фасад по ул. Горького прорезан 5-ю осями света и фланкирован по оси дверными проемами. К южному входу с главного фасада ведет кирпичный трапециевидный в плане лестничный марш со стенками на столбах и площадкой. Фасад композиционно построен в три прясла, разделенными гладкими лопатками, ритмично поставленными вертикально оконными проемами с лучковым очертанием и лучковыми профилированными бровками-сандриками, оформленными клинчатыми перемычками с замковым камнем и подоконными полочками с рисунком кирпичного орнамента. Композицию завершает плоскость городчатый пояс, поребрик, многообломный венчающий карниз и ступенчатый аттик с сухариками в карнизе и окном Люкарна в тимпане.

6.2. Северный (торцевой) фасад лишен оконных проемов (глухой); венчающая плоскость фасада оформлена городчатым поясом, поребриком и многообломным венчающим карнизом.

6.3. Южный (торцевой) фасад оформлен тремя осями окон с лучковым очертанием и лучковыми профилированными бровками-сандриками, оформленными клинчатыми перемычками с замковым камнем и подоконными полочками с рисунком

кирпичного орнамента. Композицию завершает плоскость городчатый пояс, поребрик, многообломный венчающий карниз.

7. Отделка фасадной поверхности: лицевая кирпичная кладка; колористическое решение фасадов: натуральный цвет глиняного кирпича.

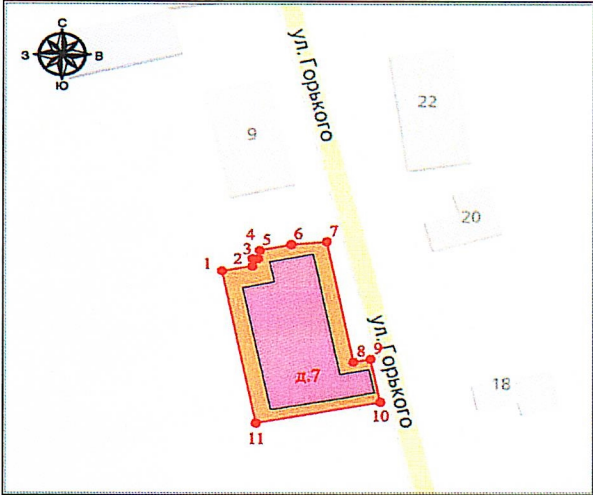



8. Заполнение оконных проёмов: 7-ми стекольное с верхней горизонтальной фрамугой лучкового очертания.

9. Конструктивная схема памятника: бескаркасная с несущими кирпичными стенами из брускового и лекального глиняного кирпича; местоположение продольных и поперечных несущих стен и тип материала изготовления (кирпичная кладка); перекрытия: плоские; тип перемычек: клинчатые.

10. Внешняя лестница, ее пространственное и конструктивное решение, архитектурно-художественное оформление, материал, техника исполнения (одномаршевая кирпичная лестница на столбах с филенками и с кирпичной площадкой и ограждением).

* Предмет охраны может быть изменён в процессе комплексных научных исследований и проведения реставрационных работ.

Таблица предмета охраны
 объекта культурного наследия регионального значения
 «Здание уездной аптеки», 1902 г., расположенного по адресу: Республика
 Татарстан, Лаишевский муниципальный район, г. Лаишево, ул. Горького, д. 7

№	Предмет охраны	Фотофиксация основных элементов/графические материалы
1.	Градостроительные характеристики: местоположение памятника: на исторической красной линии ул. Горького	 <p>Условные обозначения:  -объект культурного наследия</p> <p>Рис. 1. Местоположение объекта</p>
2.	Композиционная значимость (роль) в структуре окружающего природного и культурного ландшафта	 <p>Рис. 2. Фрагмент центральной части</p>
3.	Габариты, силуэт памятника: в пределах исторических кирпичных стен	 <p>Рис. 3. Объемно-пространственная композиция здания</p>

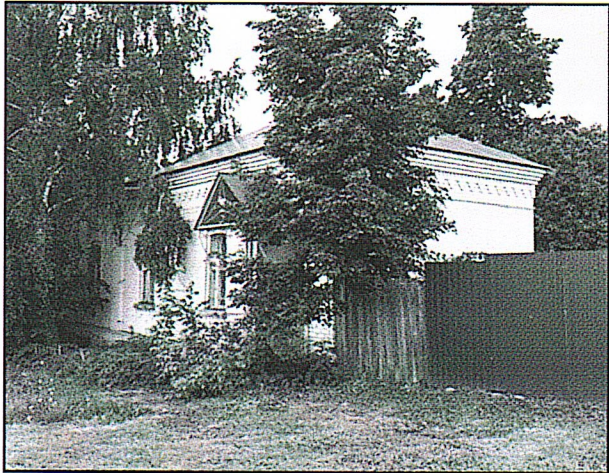


4.	<p>Архитектурные и конструктивные характеристики: объемно-пространственная композиция памятника: «Г» образное в плане одноэтажное кирпичное здание на цокольном этаже</p>	
5.	<p>Крыша: конфигурация кровли (скатная); высотные отметки по коньку; материал конструкций (стропила и обрешетка деревянные); характер кровельного покрытия (гладкое металлическое покрытие с фальцевым соединением); цвет кровли, отливов оконных проемов и водосточных труб: сурик (коричневый)</p>	
6.	<p>Композиция и архитектурно-художественное оформление фасадов, включая местоположение, форму и размер оконных и дверных проемов, обреза цоколя, подоконных полочек с кирпичным орнаментом, клинчатой перемычкой с замковым камнем и сандриком-ресничкой, прясел и лопаток, городчатого пояса и поребрика, многообломного венчающего карниза и ступенчатого аттика с сухариками в карнизе и окном Люкарна в тимпане</p>	

Рис. 4. Фрагмент центральной и боковой части

Рис. 5. Объемно-пространственная композиция здания

Рис. 6. Фрагмент оформления фасада

6.1. Главный (восточный) фасад по ул. Горького прорезан 5-ю осями света и фланкирован по оси дверными проемами; к южному входу с главного фасада ведет кирпичный трапециевидный в плане лестничный марш со стенками на столбах и площадкой; фасад композиционно построен в три прясла, разделенными гладкими лопатками, ритмично поставленными вертикально оконными проемами с лучковым очертанием и лучковыми профилированными бровками-сандриками, оформленными клинчатыми перемычками с замковым камнем и подоконными полочками с рисунком кирпичного орнамента; композицию завершает плоскость городчатый пояс, поребрик, многообломный венчающий карниз и ступенчатый аттик с сухариками в карнизе и окном Люкарна в тимпане



Рис. 7. Общий вид со стороны улицы Горького, объемно-пространственная композиция

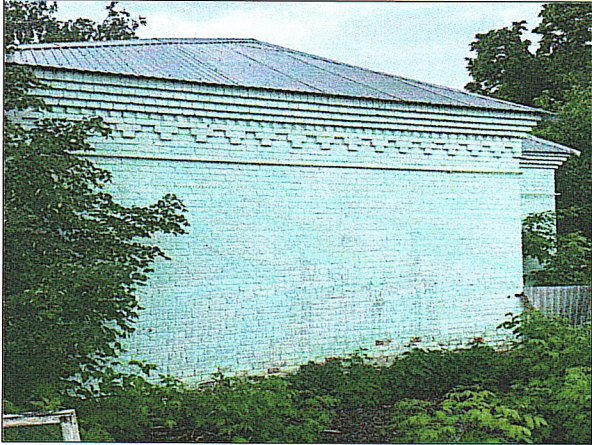

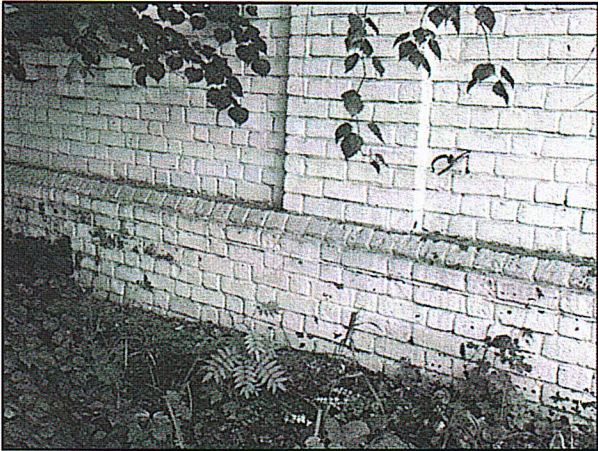
6.2.	Северный (торцевой) фасад лишен оконных проемов (глухой); венчающая плоскость фасада оформлена городчатым поясом, поребриком и многообломным венчающим карнизом;	
6.3.	Южный (торцевой) фасад оформлен тремя осями окон с лучковым очертанием и лучковыми профилированными бровками-сандриками, оформленными клинчатыми перемычками с замковым камнем и подоконными полочками с рисунком кирпичного орнамента. Композицию завершает плоскость городчатый пояс, поребрик, многообломный венчающий карниз	
7.	Отделка фасадной поверхности: лицевая кирпичная кладка; колористическое решение фасадов: натуральный цвет глиняного кирпича	

Рис. 8. Дворовой северный фасад

Рис. 9. Дворовой южный фасад

Рис. 10. Фрагмент кирпичной стены



Рис. 11. Фрагмент кирпичной стены

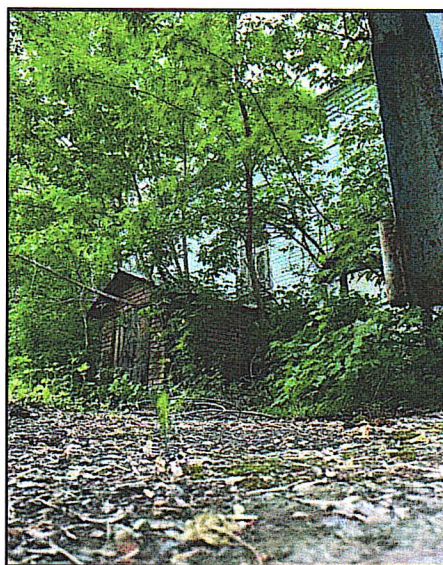


Рис. 12. Фрагмент уличного фасада

8. Заполнение оконных проёмов: 7-ми стекольное с верхней горизонтальной фрамугой лучкового очертания

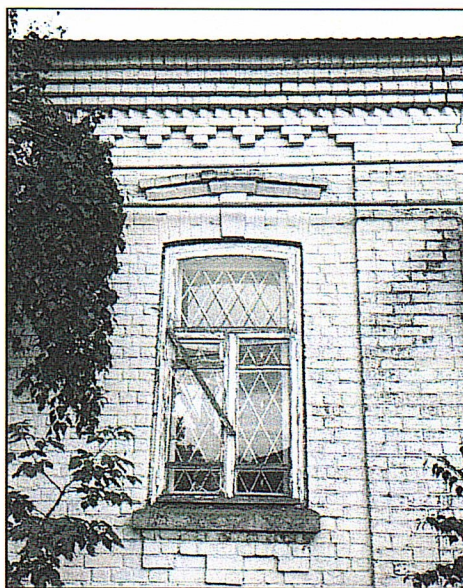
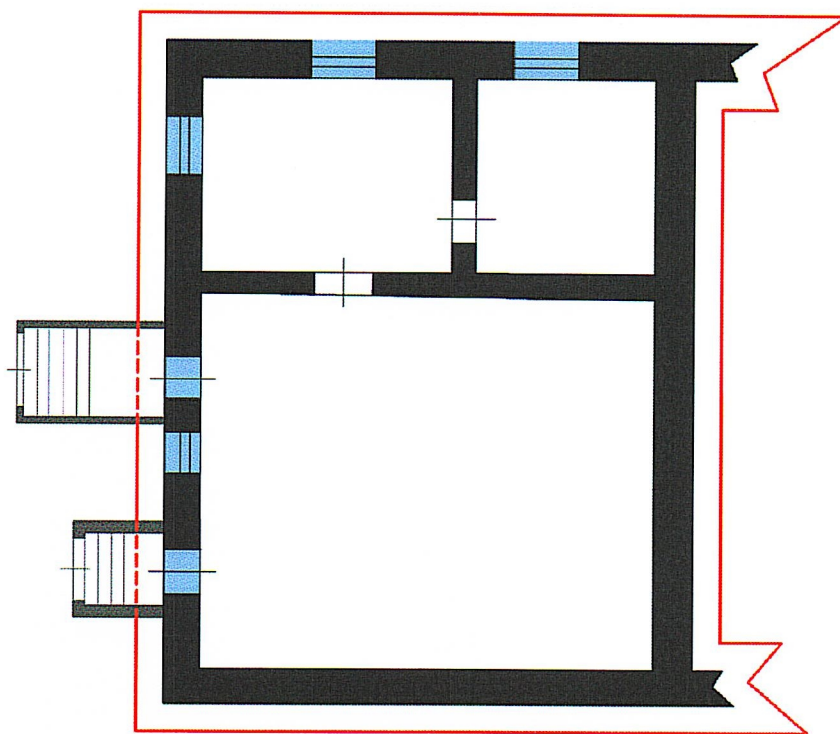





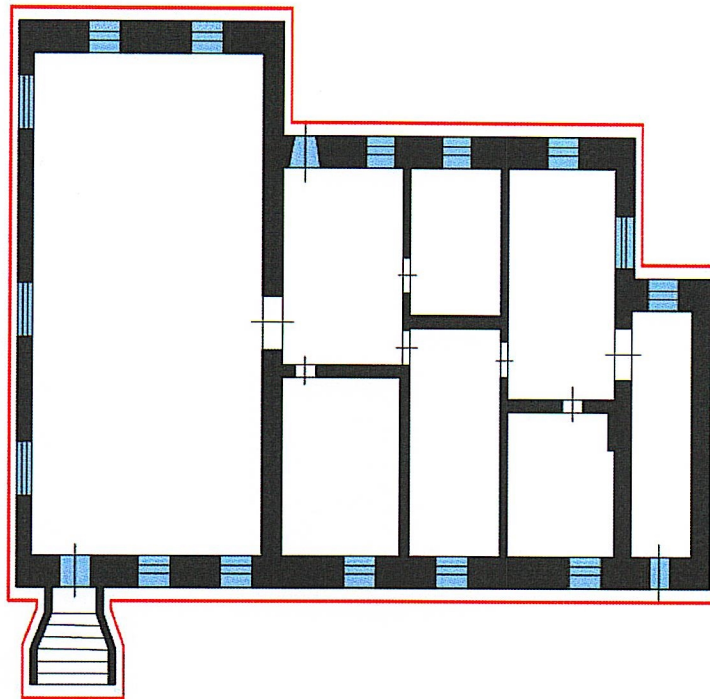
Рис. 13. Оконный проем




9.	<p>Конструктивная схема памятника: бескаркасная с несущими кирпичными стенами из брускового и лекального глиняного кирпича; местоположение продольных и поперечных несущих стен и тип материала изготовления (кирпичная кладка); перекрытия: плоские; тип перемычек: клинчатые</p>	 <p>Рис. 14. Оконные и дверной проемы</p>
10.	<p>Внешняя лестница, ее пространственное и конструктивное решение, архитектурно-художественное оформление, материал, техника исполнения (одномаршевая кирпичная лестница на столбах с филенками и с кирпичной площадкой и ограждением)</p>	 <p>Рис. 15. Фрагмент лестницы и дверного проема</p>

Графическое изображение 1. Подвал.



	- кирпичные капитальные исторические стены
	- местоположение оконных и дверных проемов
	- архитектурно- художественное оформление фасадов, габариты здания



	- кирпичные капитальные исторические стены
	- местоположение оконных и дверных проемов
	- архитектурно- художественное оформление фасадов, габариты здания