



ПРИКАЗ

12.11.2024

БОЕРЫК

№ 535-П

О включении выявленного объекта культурного наследия «Церковь Успенская», 1883 – 1888 гг., расположенного по адресу: Республика Татарстан, Пестречинский муниципальный район, с. Богородское, ул. Центральная, д. 85, в единый государственный реестр объектов культурного наследия (памятников истории и культуры) народов Российской Федерации в качестве объекта культурного наследия регионального значения «Церковь Успенская», 1883 – 1888 гг., арх. П.Е. Аникин, расположенного по адресу: Республика Татарстан, Пестречинский муниципальный район, с. Богородское, ул. Центральная, д. 85, утверждению границ его территории и предмета охраны

В соответствии с Федеральным законом от 25 июня 2002 года № 73-ФЗ «Об объектах культурного наследия (памятниках истории и культуры) народов Российской Федерации», Законом Республики Татарстан от 1 апреля 2005 года № 60-ЗРТ «Об объектах культурного наследия в Республике Татарстан», положительным заключением государственной историко-культурной экспертизы от 31.08.2024, п р и к а з ы в а ю:

1. Включить выявленный объект культурного наследия «Церковь Успенская», 1883 – 1888 гг., расположенный по адресу: Республика Татарстан, Пестречинский муниципальный район, с. Богородское, ул. Центральная, д. 85, в единый государственный реестр объектов культурного наследия (памятников истории и культуры) народов Российской Федерации в качестве объекта культурного наследия регионального значения «Церковь Успенская», 1883 – 1888 гг., арх. П.Е. Аникин (вид объекта – памятник), расположенного по адресу: Республика Татарстан, Пестречинский муниципальный район, с. Богородское, ул. Центральная, д. 85.

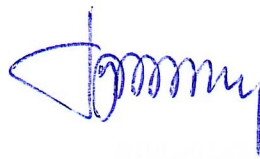
2. Утвердить границы территории объекта культурного наследия регионального значения «Церковь Успенская», 1883 – 1888 гг., арх. П.Е. Аникин, расположенного по адресу: Республика Татарстан, Пестречинский муниципальный район, с. Богородское, ул. Центральная, д. 85, согласно приложению № 1 к настоящему приказу.

3. Утвердить предмет охраны объекта культурного наследия регионального значения «Церковь Успенская», 1883 – 1888 гг., арх. П.Е. Аникин, расположенного по адресу: Республика Татарстан, Пестречинский муниципальный район, с. Богородское, ул. Центральная, д. 85, согласно приложению № 2 к настоящему приказу.

4. Отделу учета объектов культурного наследия и градостроительной деятельности обеспечить внесение сведений о границах территории указанного объекта культурного наследия в Единый государственный реестр недвижимости и единый государственный реестр объектов культурного наследия (памятников истории и культуры) народов Российской Федерации.

5. Контроль за исполнением настоящего приказа оставляю за собой.

Председатель



И.Н. Гушин

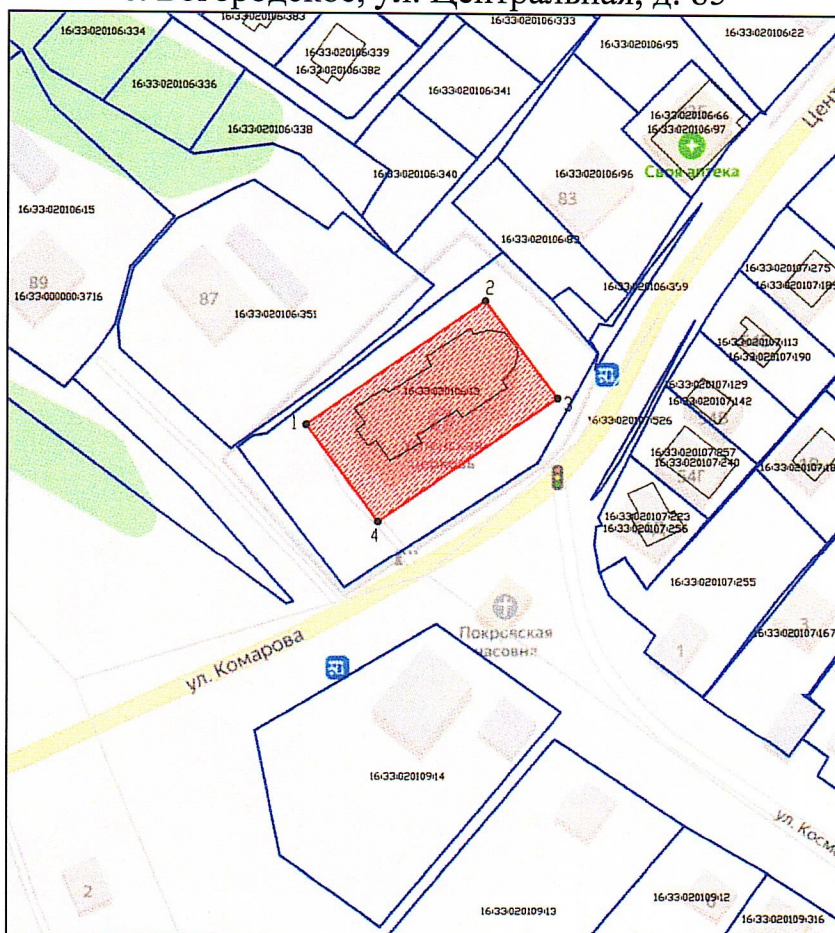
Приложение № 1
к приказу Комитета
Республики Татарстан по охране
объектов культурного наследия
от 12.11. 2024 года № 535-П

Границы территории

объекта культурного наследия регионального значения
«Церковь Успенская», 1883 – 1888 гг., арх. П.Е. Аникин, расположенного по
адресу: Республика Татарстан, Пестречинский муниципальный район,
с. Богородское, ул. Центральная, д. 85

Карта (схема) границ территории

объекта культурного наследия регионального значения
«Церковь Успенская», 1883 – 1888 гг., арх. П.Е. Аникин, расположенного по
адресу: Республика Татарстан, Пестречинский муниципальный район,
с. Богородское, ул. Центральная, д. 85



Масштаб: 1:1000

Условные обозначения:

	- граница территории объекта культурного наследия
	- характерная точка границ территории объекта культурного наследия
	- территория объекта культурного наследия
	- границы земельных участков по сведениям ЕГРН
16:33:020106:13	- кадастровый номер земельного участка

Текстовое описание границ территории
 объекта культурного наследия регионального значения
 «Церковь Успенская», 1883 – 1888 гг., арх. П.Е. Аникин, расположенного по
 адресу: Республика Татарстан, Пестречинский муниципальный район,
 с. Богородское, ул. Центральная, д. 85

Границы территории объекта культурного наследия регионального значения «Церковь Успенская», 1883 – 1888 гг., арх. П.Е. Аникин, расположенного по адресу: Республика Татарстан, Пестречинский муниципальный район, с. Богородское, ул. Центральная, д. 85, проходят:

Прохождение границы		Описание прохождения границы
от точки	до точки	
1	2	от точки 1 в северо-восточном направлении по внутриквартальным границам земельных участков на расстояние 49,34 метра до точки 2;
2	3	от точки 2 в северо-восточном направлении по территории земельного участка с кадастровым номером 16:33:020106:13 на расстояние 27,30 метра до точки 3;
3	4	от точки 3 в юго-восточном направлении на расстояние 49,34 метра граница проходит параллельно ул. Комарова до точки 4;
4	1	от точки 4 в юго-западном направлении по внутриквартальным границам земельных участков на расстояние 27,30 метра до точки 1.

Таблица характерных точек границ территории
объекта культурного наследия регионального значения
«Церковь Успенская», 1883 – 1888 гг., арх. П.Е. Аникин, расположенного по
адресу: Республика Татарстан, Пестречинский муниципальный район,
с. Богородское, ул. Центральная, д. 85

№ п/п	Координаты характерных точек в местной системе координат (МСК-16)	
	X	Y
1.	470376.49	1321811.28
2.	470404.37	1321851.99
3.	470382.57	1321868.43
4.	470354.69	1321827.71
1.	470376.49	1321811.28

Приложение № 2
к приказу Комитета
Республики Татарстан по охране
объектов культурного наследия
от 12.11. 2024 года № 535 П

Предмет охраны*

объекта культурного наследия регионального значения
«Церковь Успенская», 1883 – 1888 гг., арх. П.Е. Аникин, расположенного по
адресу: Республика Татарстан, Пестречинский муниципальный район,
с. Богородское, ул. Центральная, д. 85

1. Местоположение объекта: в центральной части с. Богородское, в районе пересечения ул. Центральная и ул. Космонавтов.

2. Объемно-пространственная композиция. Конфигурация в плане: сложная форма, состоящая из объемов, построенных в осевой композиции:

- колокольня трехъярусная;
- одноярусная трапезная;
- храмовая часть с объемом апсиды;

высотные отметки по венчающему карнизу и верхним точкам венчающих форм.

3. Колокольня трехъярусная: четверик первого яруса в две световые оси; портал входа с рустованными пилястрами и треугольным фронтоном; арочный дверной проем; угловые рустованные пилястры; венчающий карниз; многопрофильный межъярусный карниз с нишами; четверик второго яруса с круглыми слуховыми окнами в нишах по сторонам света; угловые лопатки; многоступенчатый межъярусный карниз; восьмерик третьего яруса прорезан арочными проемами по сторонам света; арочные ниши по глухим граням. Горизонтальные тяги и ниши под проемами и нишами. Пилястры с архивольтами арочных проемов; венчающий карниз. Шатровый тип кровли со слуховыми окнами по сторонам света. Барабан с нишами и венчающим карнизом.

4. Трапезная: одноярусная трапезная в две световые оси. Оконные проемы арочные, с замковым камнем; пилястры; венчающий карниз; двухскатный тип кровли; слуховые окна.

5. Храмовая часть: двухъярусный четверик.

Первый ярус в три световые оси с треугольным фронтоном; боковые оконные проемы арочной формы; килевидный архивольт; ниши под проемами; угловые пилястры; бифорий с арочными окнами; килевидное завершение наличника окон бифория. Многопрофильный венчающий карниз. Четверик второго яруса храмовой части в одну световую ось по сторонам света; оконные проемы арочной формы, утопленные в портал; пилястры наличников с архивольтом; угловые лопатки; многопрофильная горизонтальная тяга.

6. Апсида: апсида в три световые оси; лопатки; широкий цоколь; оконные проемы арочной формы; архивольт и сандрик-полочка арочных окон; многопрофильный венчающий карниз.

7. Интерьеры: арочные своды; кованые тяги.

Таблица предмета охраны
 объекта культурного наследия регионального значения
 «Церковь Успенская», 1883 – 1888 гг., арх. П.Е. Аникин, расположенного по
 адресу: Республика Татарстан, Пестречинский муниципальный район,
 с. Богородское, ул. Центральная, д. 85

№ п/п	Предмет охраны	Фотофиксация основных элементов/графические материалы
1	<p>Местоположение объекта: в центральной части с. Богородское, в районе пересечения ул. Центральная и ул. Космонавтов</p>	 <p style="text-align: center;">Рис. 1. Местоположение объекта</p>
2	<p>Объемно-пространственная композиция. Конфигурация в плане: сложная форма, состоящая из объемов, построенных в осевой композиции:</p> <ul style="list-style-type: none"> - колокольня трехъярусная; - одноярусная трапезная; - храмовая часть с объемом апсиды; <p>высотные отметки по венчающему карнизу и верхним точкам венчающих форм</p>	 <p style="text-align: center;">Рис. 2. Вид на объект сверху</p>
3	<p><u>Колокольня</u> трехъярусная: четверик первого яруса в две световые оси; портал входа с рустованными пилястрами и треугольным фронтоном; арочный дверной</p>	

проем; угловые рустованные пилястры; венчающий карниз; многопрофильный межъярусный карниз с нишами; четверик второго яруса с круглыми слуховыми окнами в нишах по сторонам света; угловые лопатки; многоступенчатый межъярусный карниз; восьмерик третьего яруса прорезан арочными проемами по сторонам света; арочные ниши по глухим граням. Горизонтальные тяги и ниши под проемами и нишами. Пилястры с архивольтами арочных проемов; венчающий карниз. Шатровый тип кровли со слуховыми окнами по сторонам света. Барабан с нишами и венчающим карнизом



Рис. 3. Вид с юго-запада

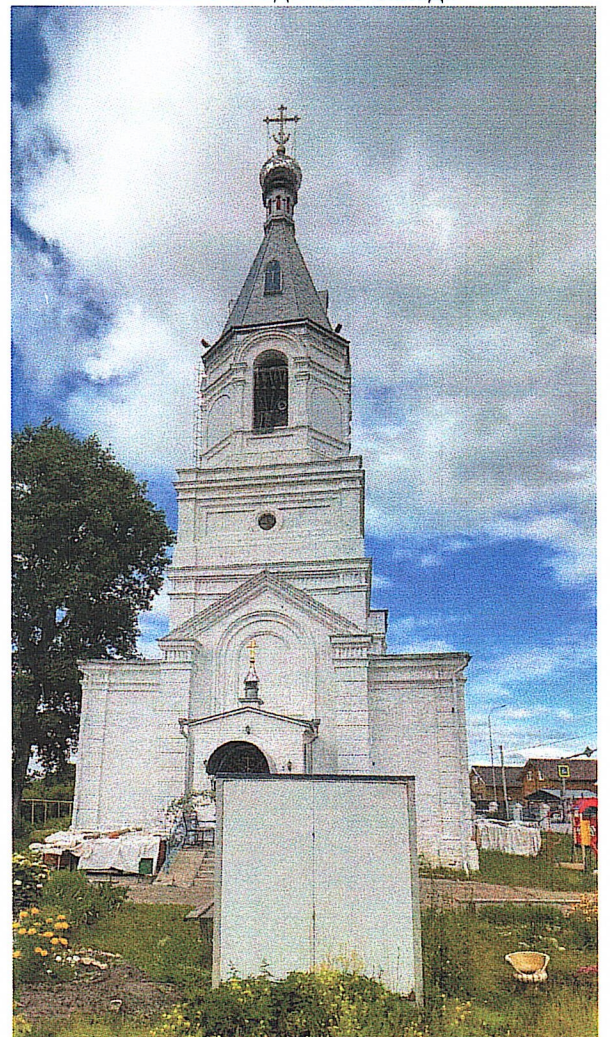


Рис. 4. Вид с запада

- 4 Трапезная: одноярусная трапезная в две световые оси. Оконные проемы арочные, с замковым камнем; пилястры; венчающий карниз; двухскатный тип кровли; слуховые окна

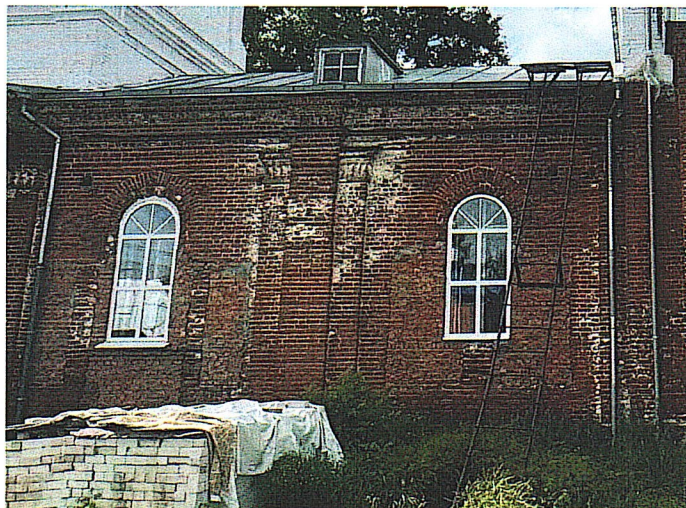


Рис. 5. Вид с юга



Рис. 6. Вид с севера

- 5 Храмовая часть: двухярусный четверик. Первый ярус в три световые оси с треугольным фронтоном; боковые оконные проемы арочной формы; килевидный архивольт; ниши под проемами; угловые пилястры; бифорий с арочными окнами; килевидное завершение наличника окон бифория. Многопрофильный венчающий карниз. Четверик второго яруса храмовой части в одну световую ось по сторонам света; оконные проемы арочной формы, утопленные в портал; пилястры наличников с архивольтом; угловые лопатки; многопрофильная горизонтальная тяга

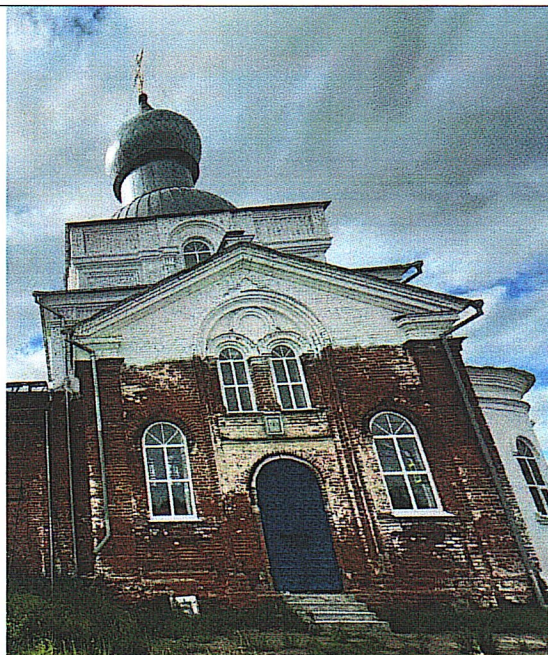


Рис. 7. Вид с юга



Рис. 8. Вид с юго-востока



Рис.9. Вид с юго-запада

6 Апсида: апсида в три световые оси; лопатки; широкий цоколь; оконные проемы арочной формы; архивольт и сандрик-полочка арочных окон; многопрофильный венчающий карниз



Рис. 10. Вид с юго-востока



Рис. 11. Вид с востока

7 Интерьеры: арочные своды; кованые тяги



Рис. 12. Арочные своды