



**ПРИКАЗ**

*15.11.2024*

**БОЕРЫК**

№ *546-17*

О включении выявленного объекта культурного наследия «Кирпичное здание Казанского земледельческого училища», II-я пол. XIX – нач. XX вв., расположенного по адресу: Республика Татарстан, г. Казань, ул. Ферма-2, д. 50, в единый государственный реестр объектов культурного наследия (памятников истории и культуры) народов Российской Федерации в качестве объекта культурного наследия регионального значения «Кирпичное здание Казанского земледельческого училища», II-я пол. XIX – нач. XX вв., расположенного по адресу: Республика Татарстан, г. Казань, ул. Ферма-2, д. 50, утверждении границ его территории и предмета охраны

В соответствии с Федеральным законом от 25 июня 2002 года № 73-ФЗ «Об объектах культурного наследия (памятниках истории и культуры) народов Российской Федерации», Законом Республики Татарстан от 1 апреля 2005 года № 60-ЗРТ «Об объектах культурного наследия в Республике Татарстан», положительным заключением государственной историко-культурной экспертизы от 06.11.2024 п р и к а з ы в а ю:

1. Включить выявленный объект культурного наследия «Кирпичное здание Казанского земледельческого училища», II-я пол. XIX – нач. XX вв., расположенный по адресу: Республика Татарстан, г. Казань, ул. Ферма-2, д. 50, в единый государственный реестр объектов культурного наследия (памятников истории и культуры) народов Российской Федерации в качестве объекта культурного наследия регионального значения «Кирпичное здание Казанского земледельческого училища», II-я пол. XIX – нач. XX вв. (вид объекта – памятник), расположенного по адресу: Республика Татарстан, г. Казань, ул. Ферма-2, д. 50.

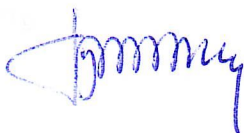
2. Утвердить границы территории объекта культурного наследия регионального значения «Кирпичное здание Казанского земледельческого училища», II-я пол. XIX – нач. XX вв., расположенного по адресу: Республика Татарстан, г. Казань, ул. Ферма-2, д. 50, согласно приложению № 1 к настоящему приказу.

3. Утвердить предмет охраны объекта культурного наследия регионального значения «Кирпичное здание Казанского земледельческого училища», II-я пол. XIX – нач. XX вв., расположенного по адресу: Республика Татарстан, г. Казань, ул. Ферма-2, д. 50, согласно приложению № 2 к настоящему приказу.

4. Отделу учета объектов культурного наследия и градостроительной деятельности обеспечить внесение сведений об объекте культурного наследия регионального значения «Кирпичное здание Казанского земледельческого училища», II-я пол. XIX – нач. XX вв., расположенном по адресу: Республика Татарстан, г. Казань, ул. Ферма-2, д. 50, в единый государственный реестр объектов культурного наследия (памятников истории и культуры) народов Российской Федерации и в Единый государственный реестр недвижимости.

5. Контроль за исполнением настоящего приказа оставляю за собой.

Председатель



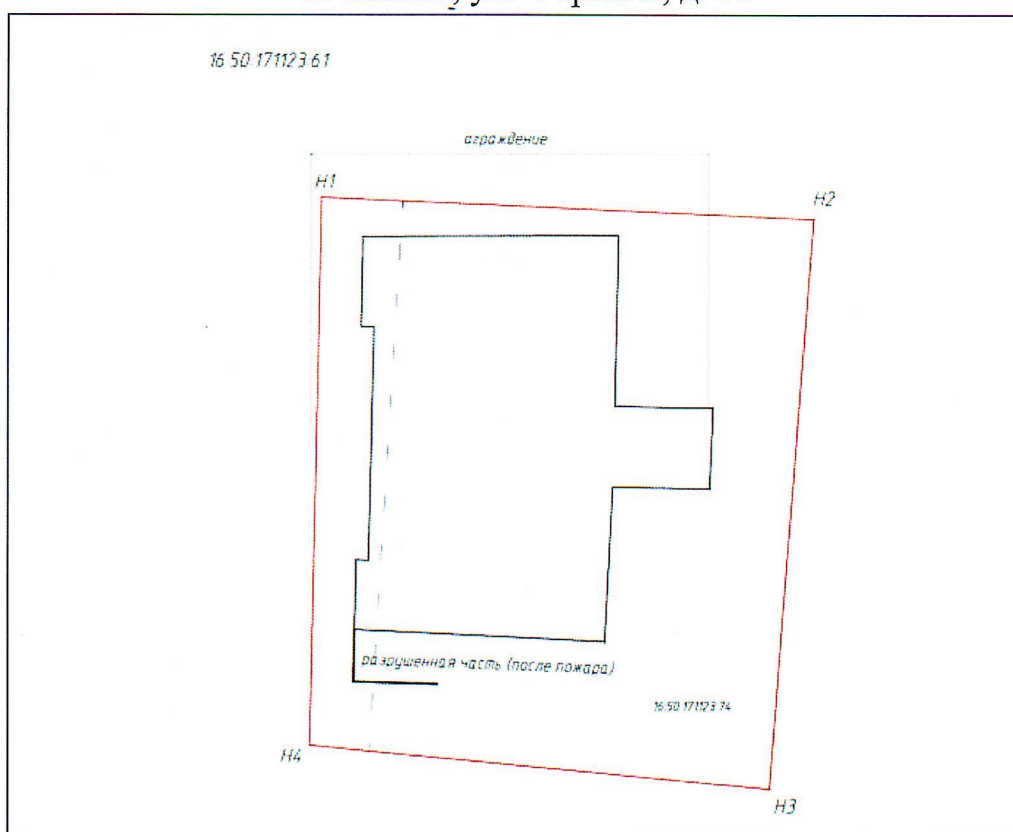
И.Н. Гуцин



Приложение № 1  
к приказу Комитета  
Республики Татарстан по охране  
объектов культурного наследия  
от 15.11.2024 № 546-П

**Границы территории**  
объекта культурного наследия регионального значения  
«Кирпичное здание Казанского земледельческого училища»,  
II-я пол. XIX – нач. XX вв., расположенного по адресу: Республика Татарстан,  
г. Казань, ул. Ферма-2, д. 50

Карта (схема)  
границ территории объекта культурного наследия регионального значения  
«Кирпичное здание Казанского земледельческого училища», II-я пол.  
XIX – нач. XX вв., расположенного по адресу: Республика Татарстан,  
г. Казань, ул. Ферма-2, д. 50



Масштаб: 1:500

Условные обозначения:

	- граница территории объекта культурного наследия
<i>Н1</i>	- характерная точка границ территории объекта культурного наследия
	- объект культурного наследия
<i>16:50:171123:74</i>	- кадастровый номер земельного участка

Описание границ территории  
 объекта культурного наследия регионального значения  
 «Кирпичное здание Казанского земледельческого училища»,  
 II-я пол. XIX – нач. XX вв., расположенного по адресу: Республика Татарстан,  
 г. Казань, ул. Ферма-2, д. 50

Границы территории объекта культурного наследия регионального значения «Кирпичное здание Казанского земледельческого училища», II-я пол. XIX – нач. XX вв., расположенного по адресу: Республика Татарстан, г. Казань, ул. Ферма-2, д. 50, проходят:

Прохождение границ		Описание прохождения границ
от точки	до точки	
1	2	от точки 1, расположенной на красной линии ул. Ферма-2, в юго-восточном направлении до точки 2, расположенной на внутриквартальной территории;
2	3	от точки 2 в юго-западном направлении до точки 3, расположенной на внутриквартальной территории;
3	4	от точки 3, в северо-западном направлении до точки 4, расположенной на красной линии ул. Ферма-2;
4	1	от точки 4 в северо-восточном направлении до точки 1.

Таблица характерных точек границ территории  
 объекта культурного наследия регионального значения  
 «Кирпичное здание Казанского земледельческого училища»,  
 II-я пол. XIX – нач. XX вв., расположенного по адресу: Республика Татарстан,  
 г. Казань, ул. Ферма-2, д. 50

№	Координаты характерных (поворотных) точек в местной системе координат (МСК-16)	
	X	Y
1	468189.42	1308086.87
2	468188.10	1308116.18
3	468153.90	1308113.55
4	468156.54	1308086.21
1	468189.42	1308086.87



### **Предмет охраны\***

объекта культурного наследия регионального значения  
«Кирпичное здание Казанского земледельческого училища»,  
II-я пол. XIX – нач. XX вв., расположенного по адресу: Республика Татарстан,  
г. Казань, ул. Ферма-2, д. 50

Описание предмета охраны:

1. Местоположение здания с отступом от красных линий ул. Ферма-2 и ул. Рауиса Гареева.
2. Объемно-пространственная композиция одноэтажного, прямоугольного в плане здания; низкий цоколь.
3. Конструктивное решение:
  - местоположение, конфигурация, габариты и материал несущих капитальных стен: кирпичные первого этажа;
  - кирпичные перемычки оконных и дверных проемов;
  - вертикальное и горизонтальное членения фасадов первого этажа с помощью симметричного расположения оконных проемов; характер фасадного декора первого этажа, выложенного кирпичной кладкой;
  - конфигурация, габариты крыши (утрачена); материал исполнения – листовое железо;
  - высотные отметки по карнизам.
4. Композиционное и архитектурное решение фасадов:
  - южный фасад: фасад в две оси; кирпичные сандрики оконных проемов первого этажа с профилированной подоконной полочкой; венчающий карниз с укладкой ряда в виде «поребрик» (частично утрачен);
  - западный фасад: симметричный фасад в четыре оси с выступающими рустованными по первому этажу ризалитами в одну оконную ось; треугольный фронтон в ризалитах первого этажа; кирпичные сандрики оконных проемов первого этажа с профилированной подоконной полочкой; ниши окон первого, горизонтальный пояс на уровне оконного проема первого этажа; венчающий карниз с укладкой ряда в виде «поребрик» (частично утрачен);
  - северный фасад: фасад в две оси; кирпичные сандрики оконных проемов первого этажа с профилированной подоконной полочкой; венчающий карниз с укладкой ряда в виде «поребрик» (частично утрачен);
  - восточный фасад: симметричный фасад в восемь оконных осей с выступающим ризалитом; кирпичные сандрики оконных проемов первого этажа с профилированной

подоконной полочкой; венчающий карниз с укладкой ряда в виде «поребрик» (частично утрачен).

5. Материал, характер и колористическое решение отделки фасадных поверхностей: неоштукатуренная, неокрашенная кирпичная кладка и декоративные элементы.

6. Местоположение, пропорции, геометрия исторических столярных заполнений дверных проемов (утрачены).

7. Местоположение, пропорции, геометрия и расстекловка исторических столярных заполнений оконных проемов (частично утрачены).

10.10	7	10.10	7
10.11	8	10.11	8
10.12	9	10.12	9
10.13	10	10.13	10
10.14	11	10.14	11
10.15	12	10.15	12
10.16	13	10.16	13
10.17	14	10.17	14
10.18	15	10.18	15
10.19	16	10.19	16
10.20	17	10.20	17
10.21	18	10.21	18
10.22	19	10.22	19
10.23	20	10.23	20
10.24	21	10.24	21
10.25	22	10.25	22
10.26	23	10.26	23
10.27	24	10.27	24
10.28	25	10.28	25
10.29	26	10.29	26
10.30	27	10.30	27
10.31	28	10.31	28
10.32	29	10.32	29
10.33	30	10.33	30
10.34	31	10.34	31
10.35	32	10.35	32
10.36	33	10.36	33
10.37	34	10.37	34
10.38	35	10.38	35
10.39	36	10.39	36
10.40	37	10.40	37
10.41	38	10.41	38
10.42	39	10.42	39
10.43	40	10.43	40
10.44	41	10.44	41
10.45	42	10.45	42
10.46	43	10.46	43
10.47	44	10.47	44
10.48	45	10.48	45
10.49	46	10.49	46
10.50	47	10.50	47
10.51	48	10.51	48
10.52	49	10.52	49
10.53	50	10.53	50
10.54	51	10.54	51
10.55	52	10.55	52
10.56	53	10.56	53
10.57	54	10.57	54
10.58	55	10.58	55
10.59	56	10.59	56
10.60	57	10.60	57
10.61	58	10.61	58
10.62	59	10.62	59
10.63	60	10.63	60
10.64	61	10.64	61
10.65	62	10.65	62
10.66	63	10.66	63
10.67	64	10.67	64
10.68	65	10.68	65
10.69	66	10.69	66
10.70	67	10.70	67
10.71	68	10.71	68
10.72	69	10.72	69
10.73	70	10.73	70
10.74	71	10.74	71
10.75	72	10.75	72
10.76	73	10.76	73
10.77	74	10.77	74
10.78	75	10.78	75
10.79	76	10.79	76
10.80	77	10.80	77
10.81	78	10.81	78
10.82	79	10.82	79
10.83	80	10.83	80
10.84	81	10.84	81
10.85	82	10.85	82
10.86	83	10.86	83
10.87	84	10.87	84
10.88	85	10.88	85
10.89	86	10.89	86
10.90	87	10.90	87
10.91	88	10.91	88
10.92	89	10.92	89
10.93	90	10.93	90
10.94	91	10.94	91
10.95	92	10.95	92
10.96	93	10.96	93
10.97	94	10.97	94
10.98	95	10.98	95
10.99	96	10.99	96
11.00	97	11.00	97
11.01	98	11.01	98
11.02	99	11.02	99
11.03	100	11.03	100

\*Предмет охраны может быть изменен в процессе комплексных научных исследований и проведения реставрационных работ.



**Таблица предмета охраны**  
 объекта культурного наследия регионального значения  
 «Кирпичное здание Казанского земледельческого училища»,  
 II-я пол. XIX – нач. XX вв., расположенного по адресу: Республика Татарстан,  
 г. Казань, ул. Ферма-2, д. 50

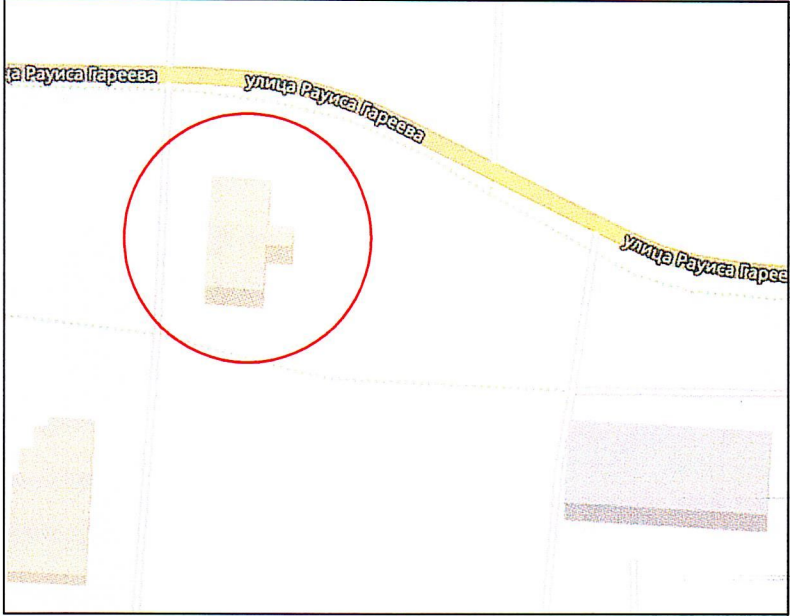

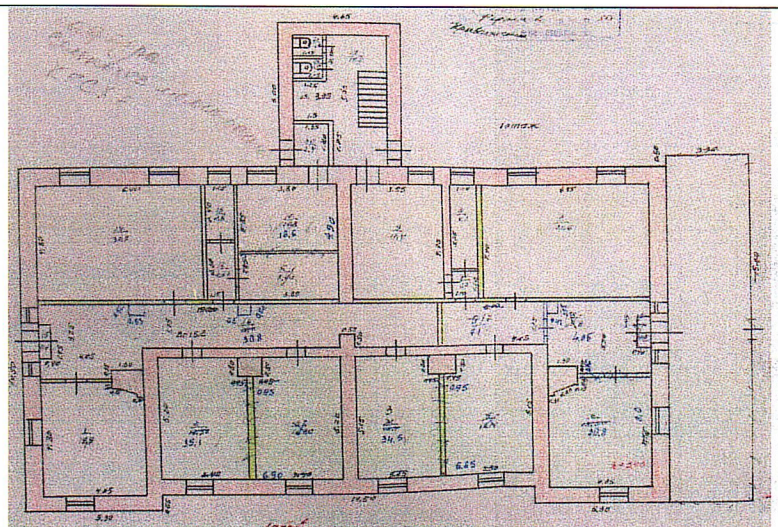
№	Предмет охраны	Фотофиксация основных элементов
1.	Местоположение здания с отступом от красных линий ул. Ферма-2 и ул. Рауиса Гареева	 <p style="text-align: center;">Рис. 1. Местоположение объекта</p>
2.	Объемно-пространственная композиция одноэтажного, прямоугольного в плане здания; низкий цоколь	 <p style="text-align: center;">Рис. 2. Западный фасад</p>





Рис. 3. Южный фасад

3. Конструктивное решение:
- местоположение, конфигурация, габариты и материал несущих капитальных стен: кирпичные первого этажа;
  - кирпичные перемычки оконных и дверных проемов;
  - вертикальное и горизонтальное членения фасадов первого этажа с помощью симметричного расположения оконных проемов; характер фасадного декора первого этажа, выложенного кирпичной кладкой;
  - конфигурация, габариты крыши (утрачена); материал исполнения – листовое железо;
  - высотные отметки по карнизам



- кирпичные стены первого этажа

Рис. 4. План первого этажа



Рис. 5. Кирпичные перемычки оконных и дверных проемов



4. Композиционное и архитектурное решение фасадов:  
 южный фасад: фасад в две оси; кирпичные сандрики оконных проемов первого этажа с профилированной подоконной полочкой; венчающий карниз с укладкой ряда в виде «поробрик» (частично утрачен);  
 западный фасад: симметричный фасад в четыре оси с выступающими рустованными по первому этажу ризалитами в одну оконную ось; треугольный фронтон в ризалитах первого этажа; кирпичные сандрики оконных проемов первого этажа с профилированной подоконной полочкой; ниши окон первого, горизонтальный пояс на уровне оконного проема первого этажа; венчающий карниз с укладкой ряда в виде «поробрик» (частично утрачен);  
 северный фасад: фасад в две оси; кирпичные сандрики оконных проемов первого этажа с профилированной подоконной полочкой; венчающий карниз с укладкой ряда в виде «поробрик» (частично утрачен);  
 восточный фасад: симметричный фасад в восемь оконных осей с выступающим ризалитом; кирпичные сандрики оконных проемов первого этажа с профилированной подоконной полочкой; венчающий карниз с укладкой ряда в виде «поробрик» (частично утрачен)



Рис. 6. Западный фасад



Рис. 7. Восточный фасад



Рис. 8. Восточный фасад





Рис. 9. Южный фасад



Рис. 10. Южный фасад

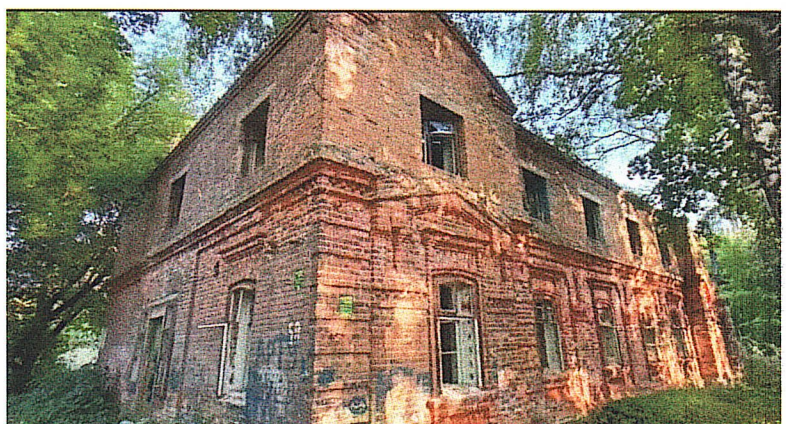


Рис. 11. Северный фасад





Рис. 12. Северный фасад

5. Материал, характер и колористическое решение отделки фасадных поверхностей:  
нештукатуренная, неокрашенная кирпичная кладка и декоративные элементы



Рис. 13. Фрагмент западного фасада

6. Местоположение, пропорции, геометрия исторических столярных заполнений дверных проемов (утрачены)

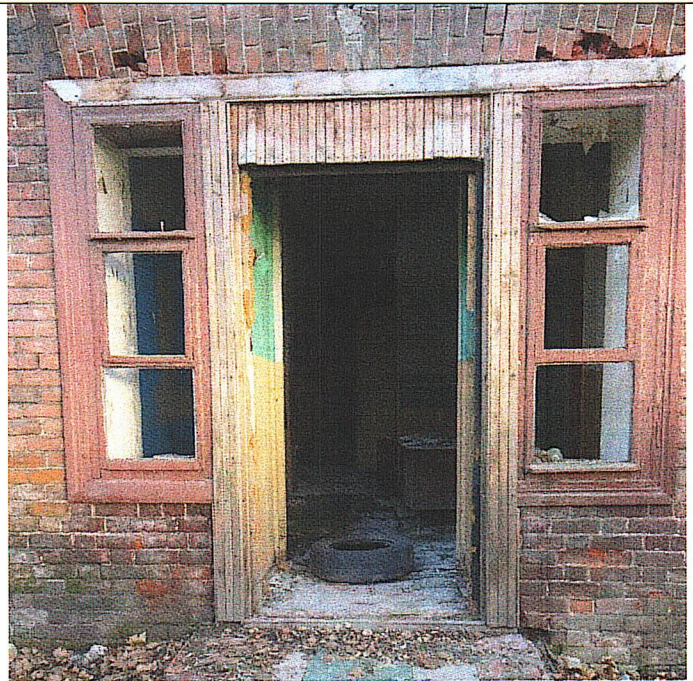
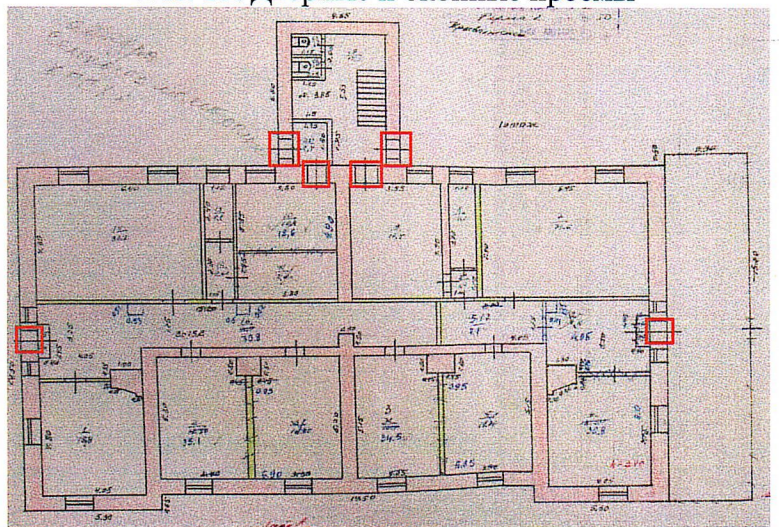


Рис. 14. Дверные и оконные проемы





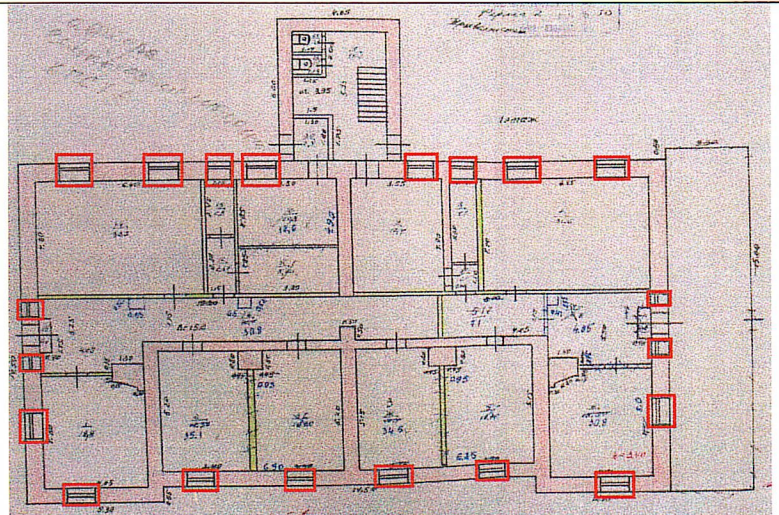
Рис. 15. Дверные и оконные проемы



□ - местоположение дверных проемов

Рис. 16. План 1-го этажа

7. Местоположение, пропорции, геометрия и расстекловка исторических столярных заполнений оконных проемов (частично утрачены)



□ - местоположение оконных проемов первого этажа

Рис. 17. План первого этажа





Рис. 18. Оконные проемы.