



ПРИКАЗ

16.10.2024

БОЕРЫК

№ 503-17

О включении выявленного объекта культурного наследия «Здание бывшей фабрики «АДОНИС», XVIII – XIX вв., расположенного по адресу: Республика Татарстан, г. Казань, ул. Профсоюзная, д. 3, в единый государственный реестр объектов культурного наследия (памятников истории и культуры) народов Российской Федерации в качестве объекта культурного наследия регионального значения «Здание москательного ряда», 1826 г., 1899 г., расположенного по адресу: Республика Татарстан, г. Казань, ул. Профсоюзная, д. 3, утверждения границ его территории и предмета охраны

В соответствии с Федеральным законом от 25 июня 2002 года № 73-ФЗ «Об объектах культурного наследия (памятниках истории и культуры) народов Российской Федерации», Законом Республики Татарстан от 1 апреля 2005 года № 60-ЗРТ «Об объектах культурного наследия в Республике Татарстан», положительным заключением государственной историко-культурной экспертизы от 26.08.2024, п р и к а з ы в а ю:

1. Включить выявленный объект культурного наследия «Здание бывшей фабрики «АДОНИС», XVIII – XIX вв., расположенный по адресу: Республика Татарстан, г. Казань, ул. Профсоюзная, д. 3, в единый государственный реестр объектов культурного наследия (памятников истории и культуры) народов Российской Федерации в качестве объекта культурного наследия регионального значения «Здание москательного ряда», 1826 г., 1899 г., архитектор А.К.Шмидт (вид объекта – памятник), расположенного по адресу: Республика Татарстан, г. Казань, ул. Профсоюзная, д. 3.

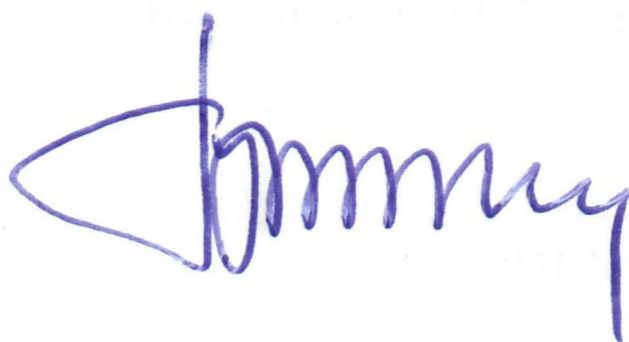
2. Утвердить границы территории объекта культурного наследия регионального значения «Здание москательного ряда», 1826 г., 1899 г., архитектор А.К.Шмидт, расположенного по адресу: Республика Татарстан, г. Казань, ул. Профсоюзная, д. 3, согласно приложению № 1 к настоящему приказу.

3. Утвердить предмет охраны объекта культурного наследия регионального значения «Здание москательного ряда», 1826 г., 1899 г., архитектор А.К.Шмидт, расположенного по адресу: Республика Татарстан, г. Казань, ул. Профсоюзная, д. 3, согласно приложению № 2 к настоящему приказу.

4. Отделу учета объектов культурного наследия и градостроительной деятельности обеспечить внесение сведений о границах территории указанного объекта культурного наследия в Единый государственный реестр недвижимости и единый государственный реестр объектов культурного наследия (памятников истории и культуры) народов Российской Федерации.

5. Контроль за исполнением настоящего приказа оставляю за собой.

Председатель



И.Н. Гуцин

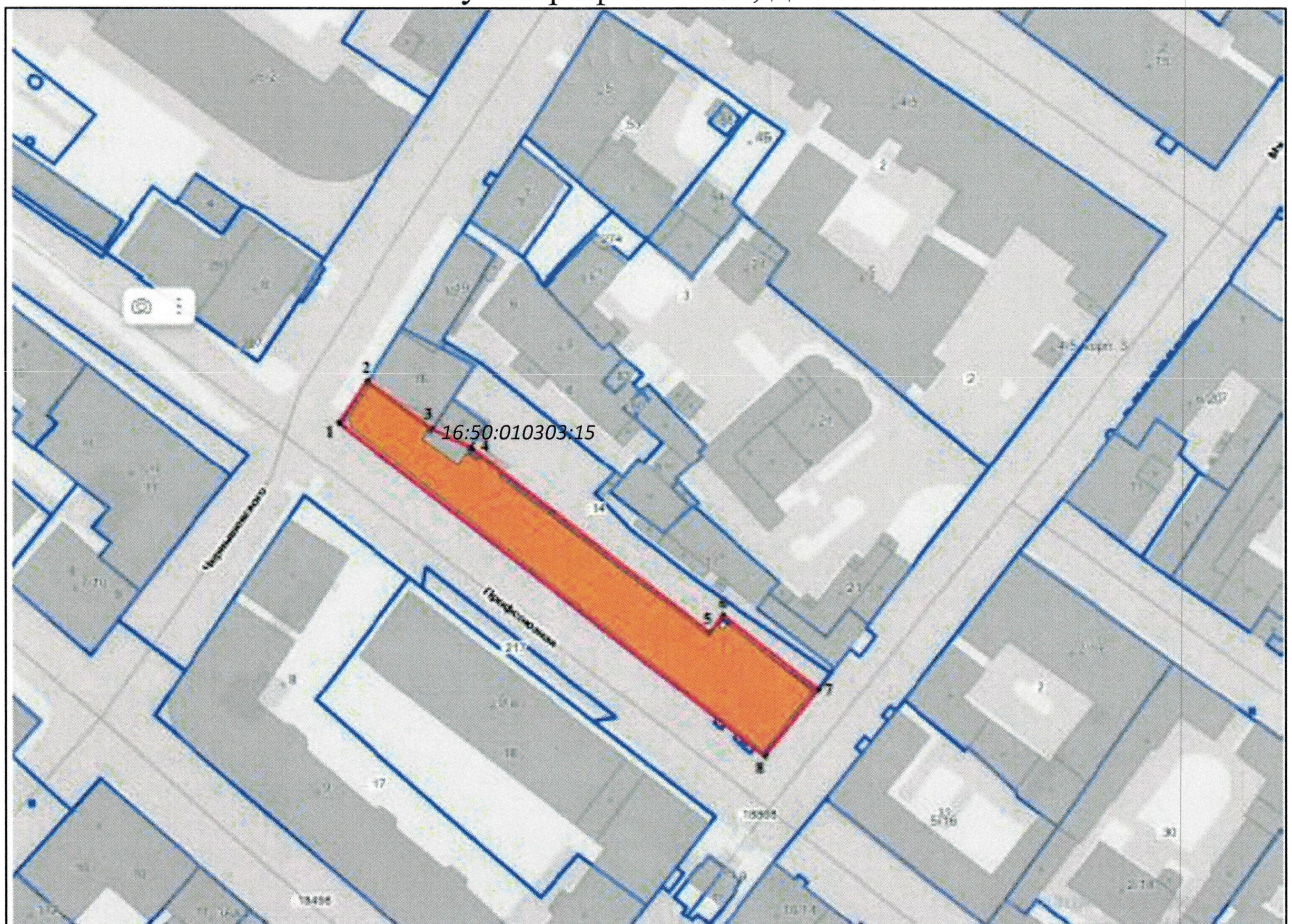
Приложение № 1
к приказу Комитета
Республики Татарстан по охране
объектов культурного наследия
от 16.10 2024 года № 503/77

Границы территории

объекта культурного наследия регионального значения
«Здание москательного ряда», 1826 г., 1899 г., архитектор А.К.Шмидт,
расположенного по адресу: Республика Татарстан, г. Казань,
ул. Профсоюзная, д. 3




Карта (схема) границ территории

объекта культурного наследия регионального значения
«Здание москательного ряда», 1826 г., 1899 г., архитектор А.К.Шмидт,
расположенного по адресу: Республика Татарстан, г. Казань,
ул. Профсоюзная, д. 3



Масштаб 1:1000

Условные обозначения:

	- граница территории объекта культурного наследия
	- территория объекта культурного наследия
1.	- характерная точка границ территории объекта культурного наследия
	- границы земельного участка по сведениям ЕГРН
16:50:010303:15	- кадастровый номер земельного участка

Текстовое описание границ территории
 объекта культурного наследия регионального значения
 «Здание москательного ряда», 1826 г., 1899 г., архитектор А.К.Шмидт,
 расположенного по адресу: Республика Татарстан, г. Казань,
 ул. Профсоюзная, д. 3

Границы территории объекта культурного наследия регионального значения «Здание москательного ряда», 1826 г., 1899 г., архитектор А.К.Шмидт, расположенного по адресу: Республика Татарстан, г. Казань, ул. Профсоюзная, д. 3, проходят:

Прохождение границы		Описание прохождения границы
от точки	до точки	
1	2	от точки 1 по западной границе земельного участка с кадастровым номером 16:50:010303:15 вдоль ул. Чернышевского до точки 2;
2	7	от точки 2 по внутриквартальной границе земельного участка с кадастровым номером 16:50:010303:15 в сторону ул. Мусы Джалиля до точки 7;
7	8	от точки 7 по восточной границе земельного участка с кадастровым номером 16:50:010303:15 вдоль ул. Мусы Джалиля до точки 8;
8	1	от точки 8 по границе земельного участка с кадастровым номером 16:50:010303:15 по ул. Профсоюзная до точки 1.

Таблица характерных точек границ территории
объекта культурного наследия регионального значения
«Здание москательного ряда», 1826 г., 1899 г., архитектор А.К.Шмидт,
расположенного по адресу: Республика Татарстан, г. Казань,
ул. Профсоюзная, д. 3

№ п/п	Координаты характерных точек в местной системе координат (МСК-16)	
	X	Y
1.	476246.36	1304996.54
2.	476256.25	1305002.89
3.	476244.32	1305018.73
4.	476240.10	1305028.07
5.	476193.87	1305087.32
6.	476198.17	1305090.49
7.	476180.26	1305113.61
8.	476164.77	1305100.73
1.	476246.36	1304996.54

Приложение № 2
к приказу Комитета
Республики Татарстан по охране
объектов культурного наследия
от 16.10 2024 года № 503-77

Предмет охраны*

объекта культурного наследия регионального значения
«Здание москательного ряда», 1826 г., 1899 г., архитектор А.К.Шмидт,
расположенного по адресу: Республика Татарстан, г. Казань,
ул. Профсоюзная, д. 3

1. Местоположение здания вдоль красной линии ул. Чернышевского, ул. Профсоюзная, ул. М.Джалиля.

2. Видовые раскрытия на здание с ул. Чернышевского, ул. Профсоюзная, ул. М.Джалиля.

3. Объемно-планировочная и композиционная структура П-образного в плане здания в объеме применительно в 2 этажа на период XIX в. с подвалом под угловыми частями здания, со скошенными углами с южной и западной сторон.

4. Конфигурация скатной крыши на период XIX в., материал и тип кровельного покрытия – листовое железо с фальцевым соединением (утрачено).

5. Композиционное решение и архитектурное оформление фасадов в объеме применительно в два этажа на период XIX в.:

5.1. Композиция главного фасада по ул. Профсоюзная с метрическим рядом окон прямоугольной формы в 39 оконных (ниш) осей по второму этажу с тремя ризалитами, где левый и правый ризалиты в уровне первого и второго этажей оформлены 6 пилястрами (базы, капители утрачены); центральный ризалит в уровне первого и второго этажей оформлен 8 пилястрами (базы, капители утрачены); оконные и дверные проемы первого этажа прямоугольной формы оформлены веерным замковым камнем (частично утрачены), окна второго этажа оформлены тонкими профилированными наличниками; профилированный межэтажный и подоконный карнизы; выступающий венчающий карниз (утрачен);

5.2. Композиция главного фасада по ул. Чернышевского в три оконные оси со скошенным углом в одну оконную ось; междуоконные простенки и углы в уровне первого и второго этажей оформлены лопатками с декоративными вертикальными выступающими элементами; оконные и дверные проемы первого этажа прямоугольной формы без оформления; окна второго этажа оформлены тонкими профилированными наличниками, межоконные плоскости оформлены рустом; профилированный межэтажный карниз между первым и вторым этажом с поясом венков (утрачен), подоконные карнизы второго этажа; широкий фриз скошенной части с лепным

декором растительного мотива по центру и с розетками по бокам, со свисающими венками по нижнему поясу (утрачены).

5.3. Композиция главного фасада по ул. М.Джалиля в пять оконных осей со скошенным углом в одну оконную ось; междуоконные простенки и углы в уровне первого и второго этажей оформлены пилястрами (базы, капители утрачены); оконные и дверные проемы первого этажа прямоугольной формы без оформления; окна второго этажа оформлены тонкими профилированными наличниками; профилированный межэтажный карниз, подоконные карнизы второго этажа.

6. Пространственно-планировочная структура П-образного в плане здания в объеме применительно в два этажа на период XIX в. в пределах капитальных стен и перекрытий, особенность планировочных связей помещений – смешанный тип.

7. Конструкция и материал капитальных стен в объеме применительно в два этажа (материал – кирпич) на период XIX в.; кирпичные перемычки; кирпичные цилиндрические, лотковые и сомкнутые своды с распалубками в помещениях подвала и первого этажа; плоские междуэтажные перекрытия первого этажа.

8. Местоположение, конфигурация лестниц:

8.1. Парадной многомаршевой железобетонной лестницы на косоурах, ведущей с первого этажа на второй, со ступенями и подступенками, облицованными металлом; чугунные фигурные ограждения, деревянный фигурный поручень;

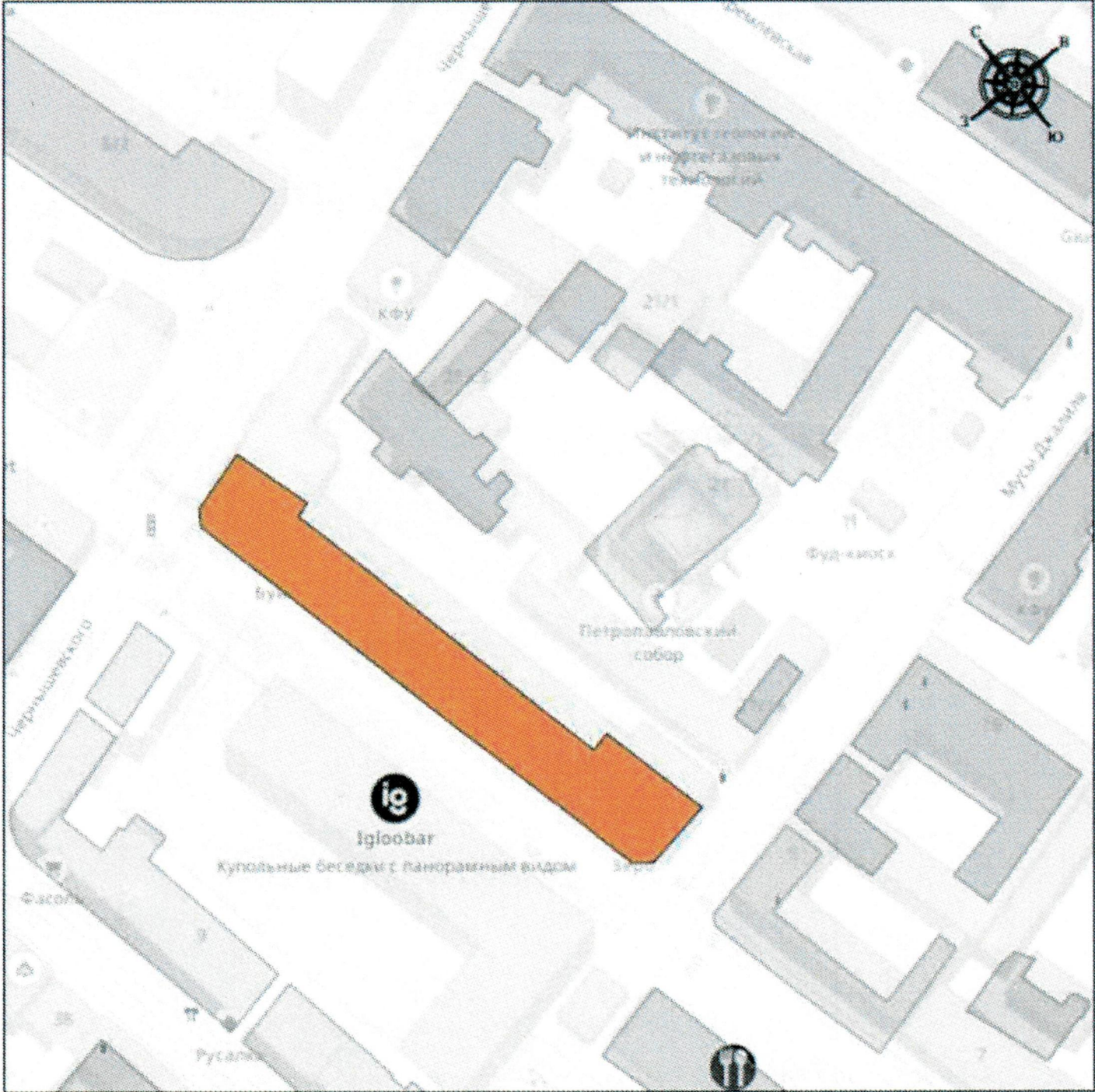


8.2. Двух многомаршевых железобетонных лестниц на косоурах, ведущих с первого этажа на второй, с деревянными ограждениями, столбиками и фигурным поручнем.

9. Металлические элементы: металлические кулачки в дверных проемах, металлические решетки «в расщеп» в полуциркульных оконных проемах.

10. Столярное заполнение оконных и дверных проемов: местоположение, материал исполнения – дерево, рисунок переплета, колористическое решение (заполнения утрачены).

*Предмет охраны может быть дополнен в процессе комплексных научных исследований и осуществления производства реставрационных работ.

Таблица предмета охраны
 объекта культурного наследия регионального значения
 «Здание москательного ряда», 1826 г., 1899 г., архитектор А.К.Шмидт,
 расположенного по адресу: Республика Татарстан, г. Казань,
 ул. Профсоюзная, д. 3

№	Предмет охраны	Фотофиксация основных элементов/графические материалы
1.	Местоположение здания вдоль красной линии ул. Чернышевского, ул. Профсоюзная, ул. М.Джалиля	 <p>Условные обозначения:  - рассматриваемый объект Рис. 1 Местоположение объекта</p>
2.	Видовые раскрытия на здание с ул. Чернышевского, ул. Профсоюзная, ул. М.Джалиля	 <p>Рис. 2. Общий вид с перекрестка ул. Профсоюзная и М. Джалиля</p>

		 <p data-bbox="1108 923 2026 1023">Рис. 3. Общий вид с перекрестка ул. Профсоюзная и ул. Чернышевского</p>
3.	<p data-bbox="451 1041 1050 1605">Объемно-планировочная и композиционная структура П-образного в плане здания в объеме применительно в 2 этажа на период XIX в. с подвалом под угловыми частями здания, со скошенными углами с южной и западной сторон</p>	 <p data-bbox="1108 1745 2026 1846">Рис. 4. Общий вид с перекрестка ул. Профсоюзная и ул. М. Джалилия</p>  <p data-bbox="1108 2620 2026 2721">Рис. 5. Общий вид с перекрестка ул. Профсоюзная и ул. Чернышевского</p>



4.	<p>Конфигурация скатной крыши на период XIX в., материал и тип кровельного покрытия – листовое железо с фальцевым соединением (утрачена)</p>	
5.	<p>Композиционное решение и архитектурное оформление фасадов в объеме применительно в два этажа на период XIX в.:</p>	-
5.1.	<p>Композиция главного фасада по ул. Профсоюзная с метрическим рядом окон прямоугольной формы в 39 оконных (ниш) осей по второму этажу с тремя ризалитами, где левый и правый ризалиты в уровне первого и второго этажей оформлены 6 пилястрами (базы, капители утрачены); центральный ризалит в уровне первого и второго этажей оформлен 8 пилястрами (базы, капители утрачены); оконные и дверные проемы первого этажа прямоугольной формы оформлены веерным замковым камнем (частично</p>	

Рис. 6. Конфигурация крыши

Рис. 7. Фрагмент фасада по ул. Профсоюзная

утрачены), окна второго этажа оформлены тонкими профилированными наличниками;
профилированный межэтажный и подоконный карнизы; выступающий венчающий карниз (утрачен)



Рис. 8. Фрагмент фасада по ул. Профсоюзная



Рис. 9. Фрагмент фасада по ул. Профсоюзная



Рис. 10. Оконные проемы первого этажа

5.2. Композиция главного фасада по ул. Чернышевского в три оконные оси со скошенным углом в одну оконную ось; междуоконные простенки и углы в уровне первого и второго этажей оформлены лопатками с декоративными вертикальными выступающими элементами; оконные и дверные проемы первого этажа прямоугольной формы без оформления; окна второго этажа оформлены тонкими профилированными наличниками, межоконные плоскости оформлены рустом; профилированный межэтажный карниз между первым и вторым этажом с поясом венков (утрачен); подоконные карнизы второго этажа; широкий фриз скошенной части с лепным декором растительного мотива по центру и с розетками по бокам, со свисающими венками по нижнему поясу (утрачены)



Рис. 11. Фрагмент фасада по ул. Чернышевского



Рис. 12. Общий вид фасада по ул. Чернышевского

5.3. Композиция главного фасада по ул. М.Джалиля в пять оконных осей со скошенным углом в одну оконную ось; междуоконные простенки и углы в уровне первого и второго этажей оформлены пилястрами (базы, капители утрачены); оконные и дверные проемы первого этажа прямоугольной формы без оформления; окна второго этажа оформлены тонкими профилированными наличниками; профилированный межэтажный карниз, подоконные карнизы второго этажа



Рис. 13. Вид на фасад по ул. Чернышевского



Рис. 14. Оконные проемы 1 этажа

6. Пространственно-планировочная структура П-образного в плане здания в объеме применительно в два этажа на период XIX в. в пределах капитальных стен и перекрытий, особенность планировочных связей помещений – смешанный тип

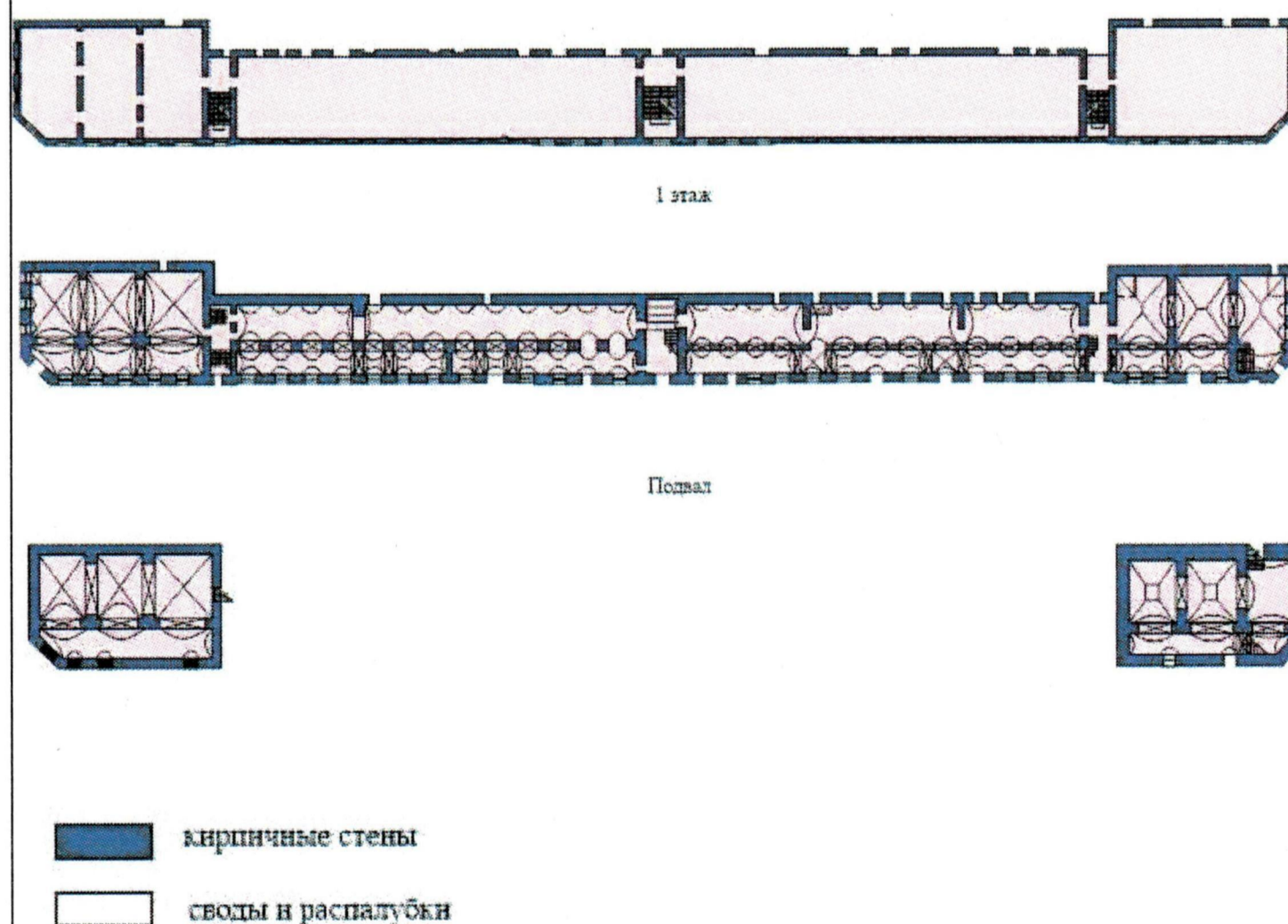


Рис. 15. Конструктивная схема (см. графическую схему № 1)

7. Конструкция и материал капитальных стен в объеме применительно в два этажа (материал – кирпич) на период XIX в.; кирпичные перемычки; кирпичные цилиндрические, лотковые и сомкнутые своды с распалубками в помещениях подвала и первого этажа; плоские междуэтажные перекрытия первого этажа

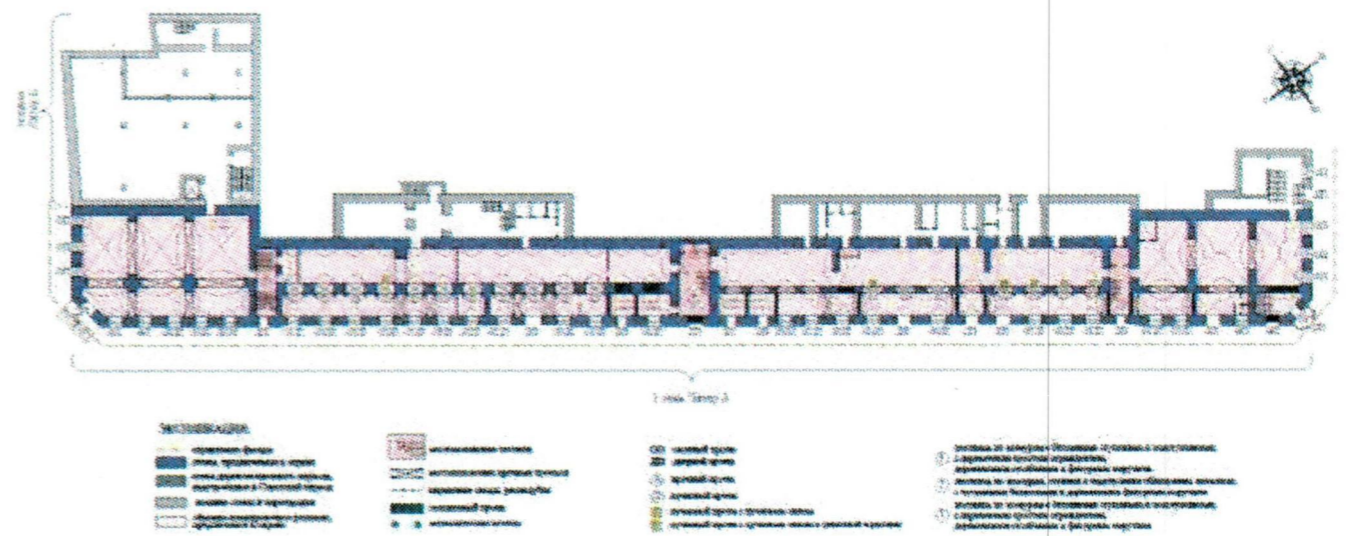


Рис. 16. Конструктивная схема
(см. графическую схему № 2)

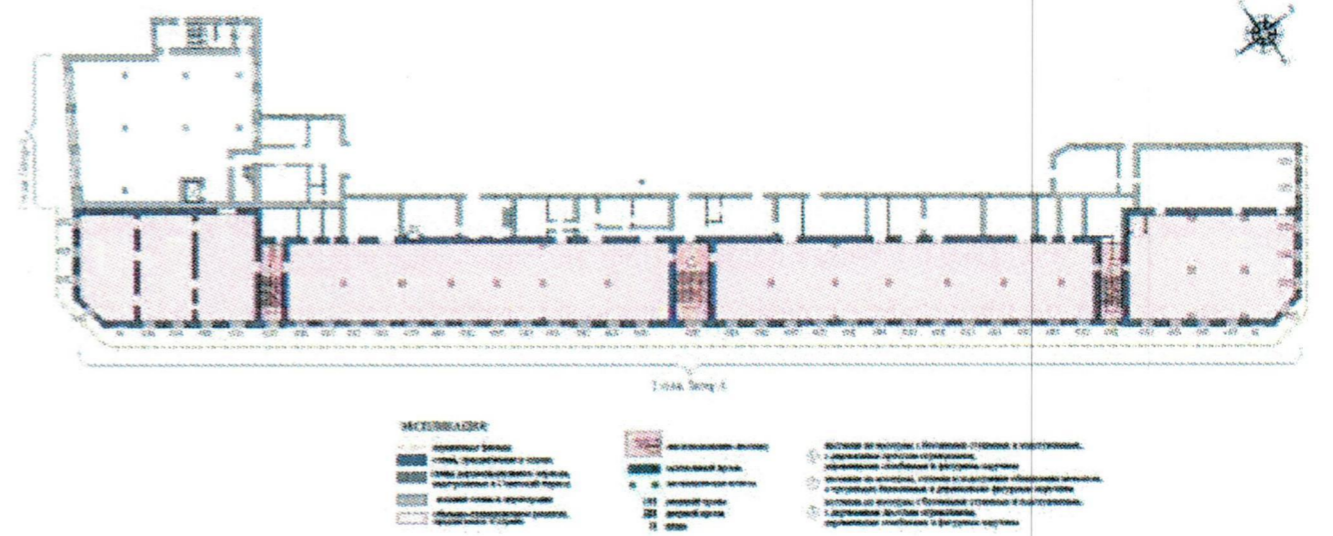
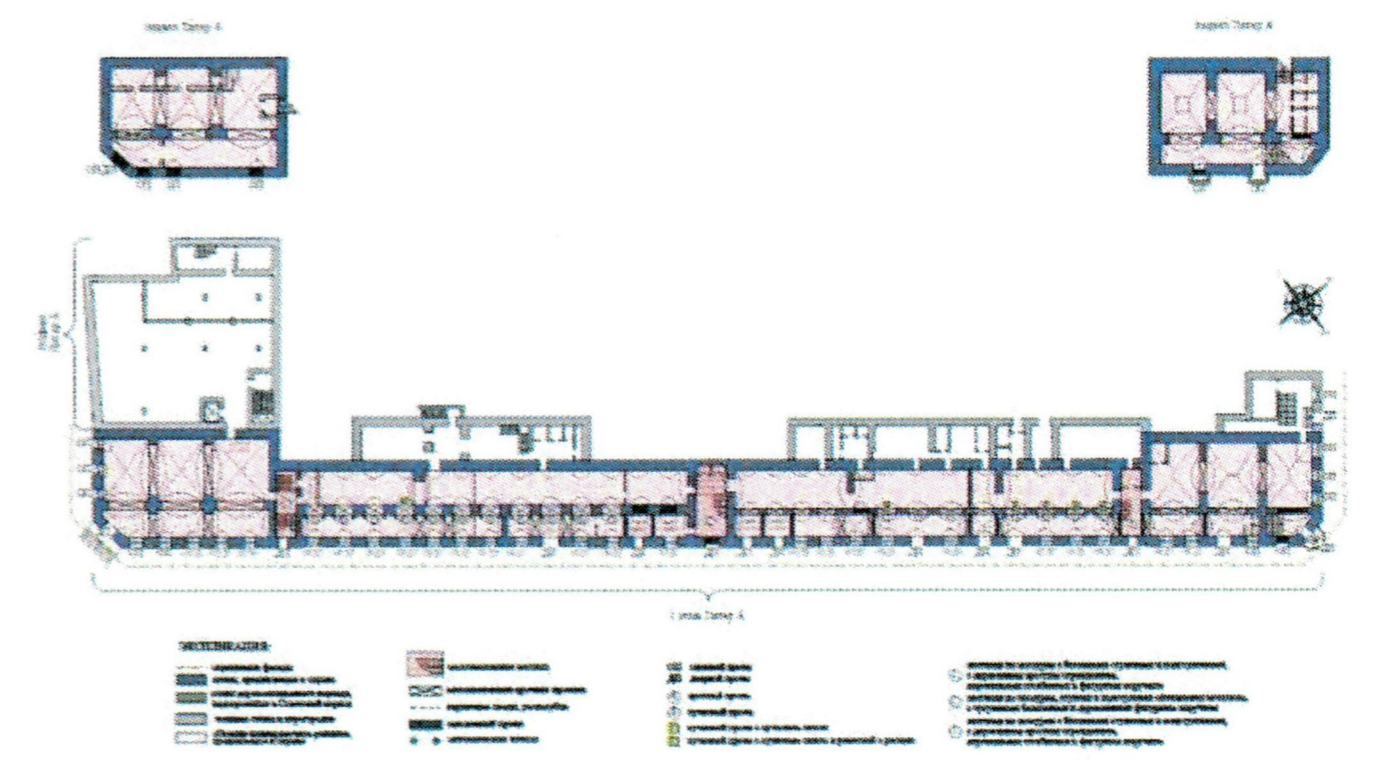
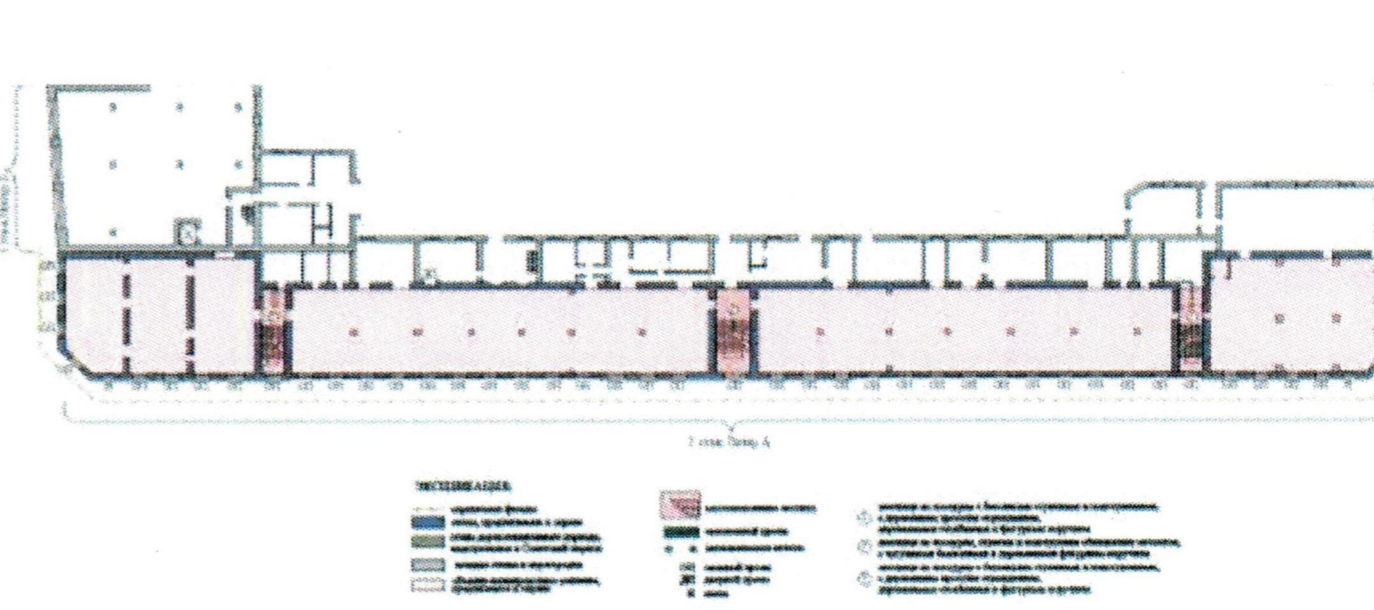



Рис. 17. Конструктивная схема
(см. графическую схему № 3)



Рис. 18-19. Своды 1-го этажа

8.	Местоположение, конфигурация лестниц:	
8.1.	Парадной многомаршевой железобетонной лестницы на косоурах, ведущей с первого этажа на второй, со ступенями и подступенками, облицованными металлом; чугунные фигурные ограждения, деревянный фигурный поручень	 <p data-bbox="1255 890 1879 994">Рис. 20. Местоположение лестниц (см. графическую схему № 2)</p>
8.2.	Двух многомаршевых железобетонных лестниц на косоурах, ведущих с первого этажа на второй, с деревянными ограждениями, столбиками и фигурным поручнем	 <p data-bbox="1255 1439 1879 1543">Рис. 21. Местоположение лестниц (см. графическую схему № 3)</p>
		 <p data-bbox="1270 2641 1879 2686">Рис. 22. Боковая лестница (левая)</p>

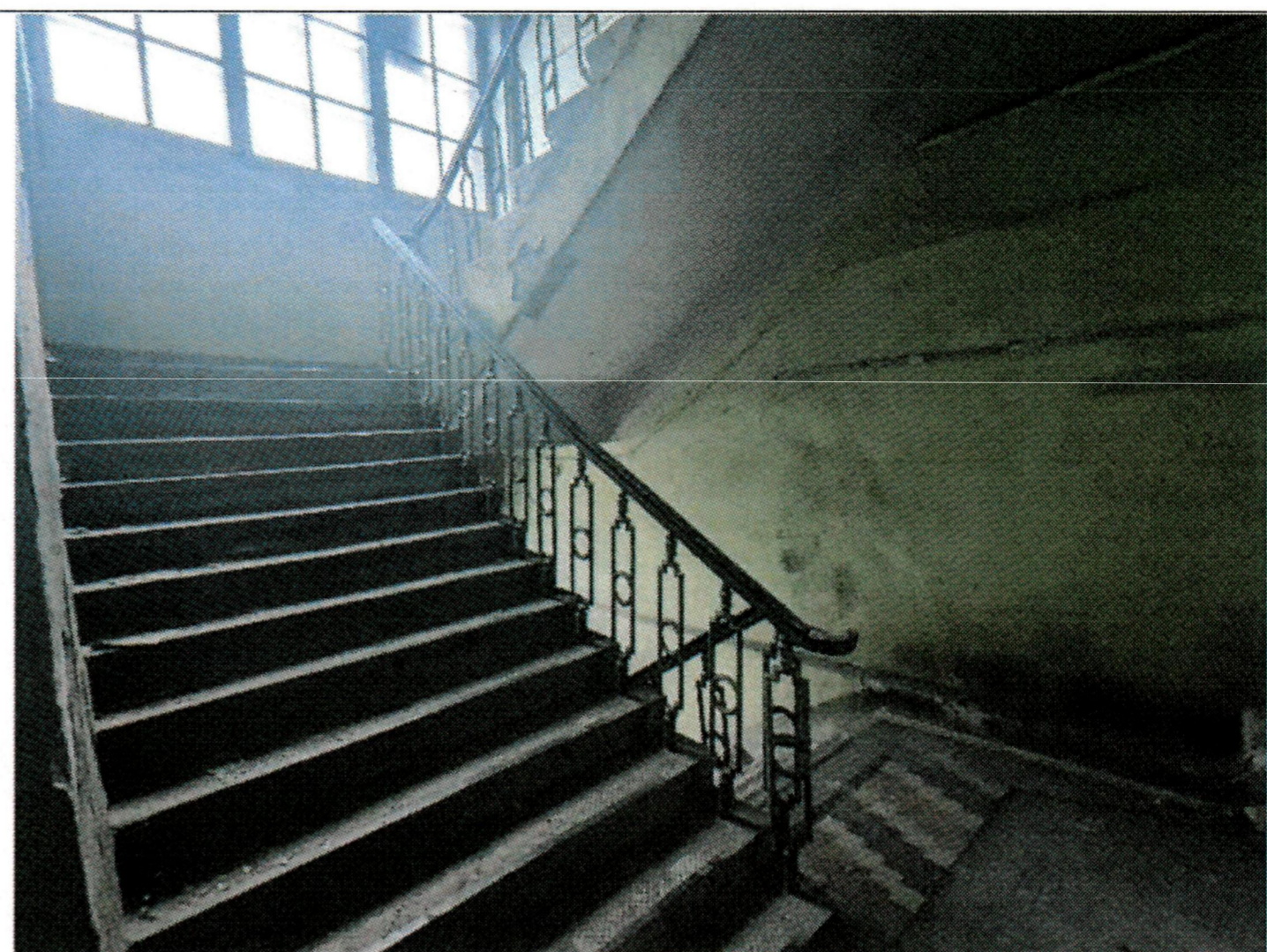


Рис. 23. Центральная лестница

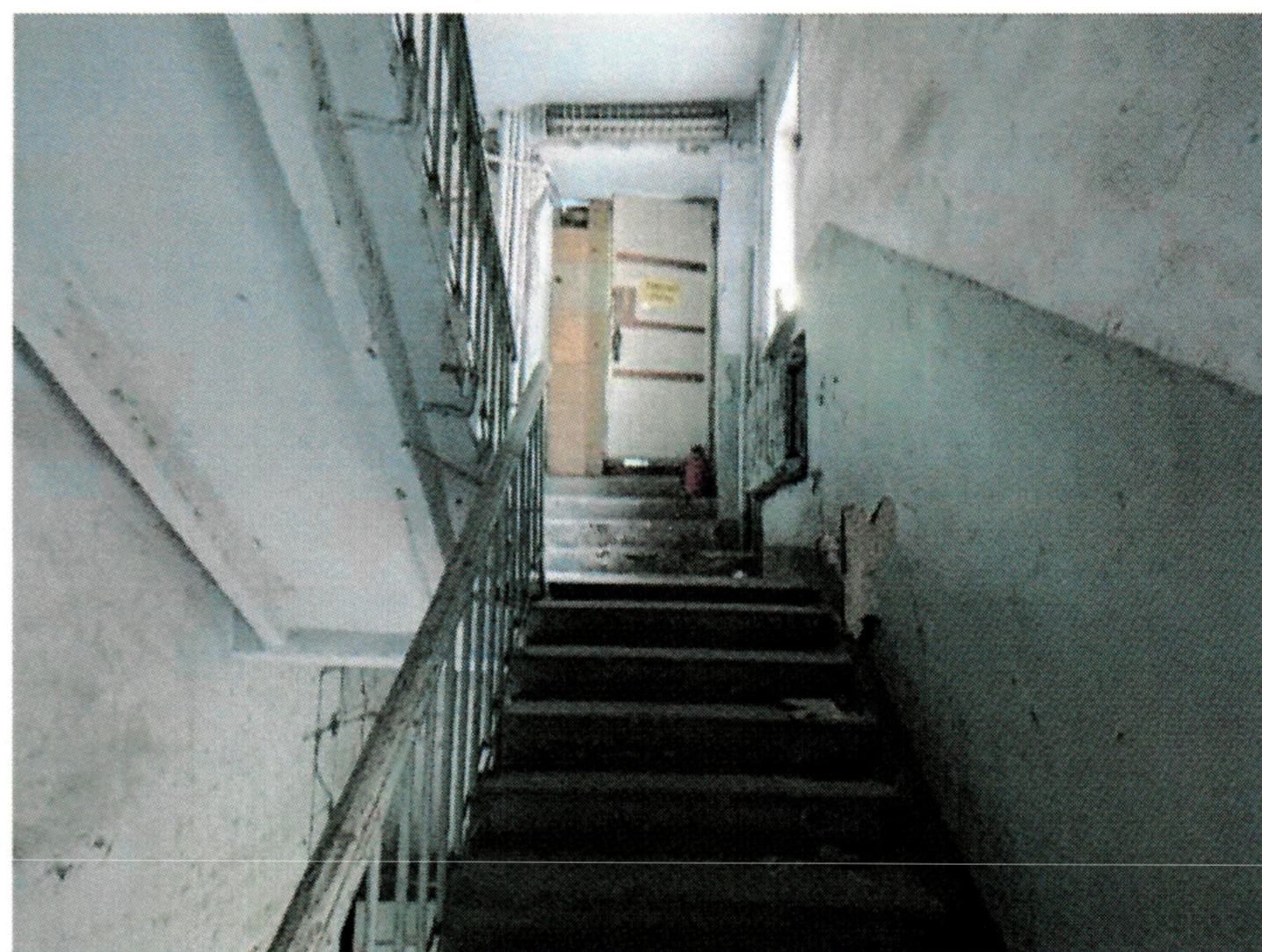


Рис. 24. Боковая лестница (правая)

9. Металлические элементы:
металлические кулачки в
дверных проемах,
металлические решетки
«в расщеп» в
полуциркульных оконных
проемах

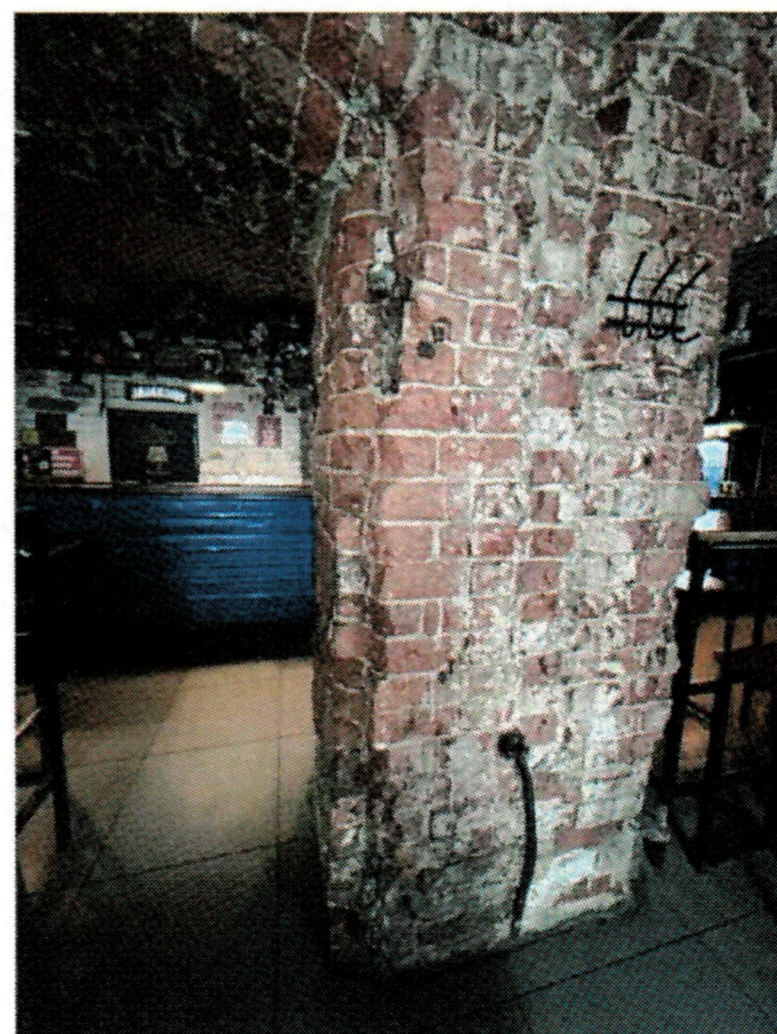
Рис. 25. Металлические кулачки в проемах
первого этажа



Рис. 26. Металлические кулачки в проемах первого этажа

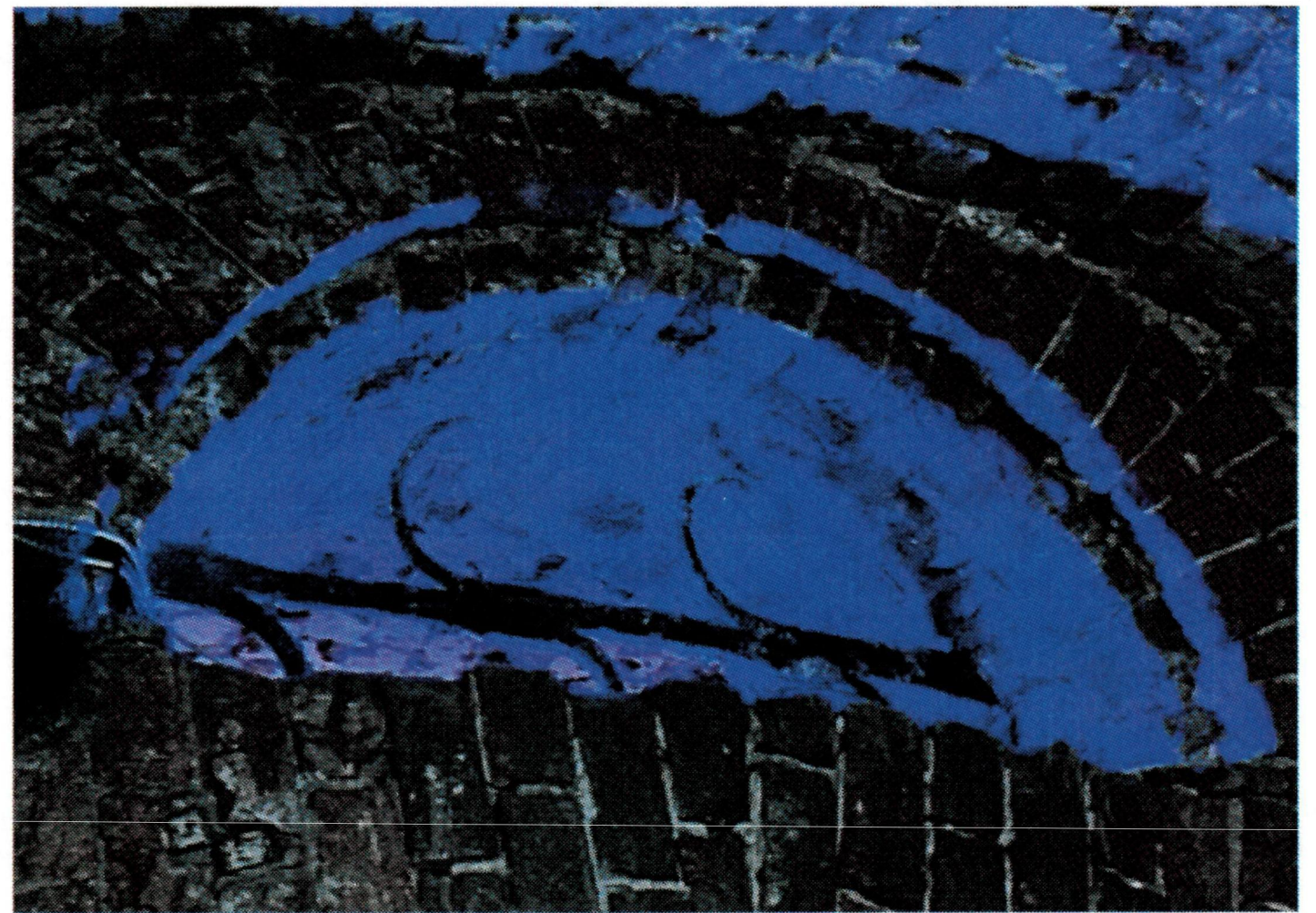
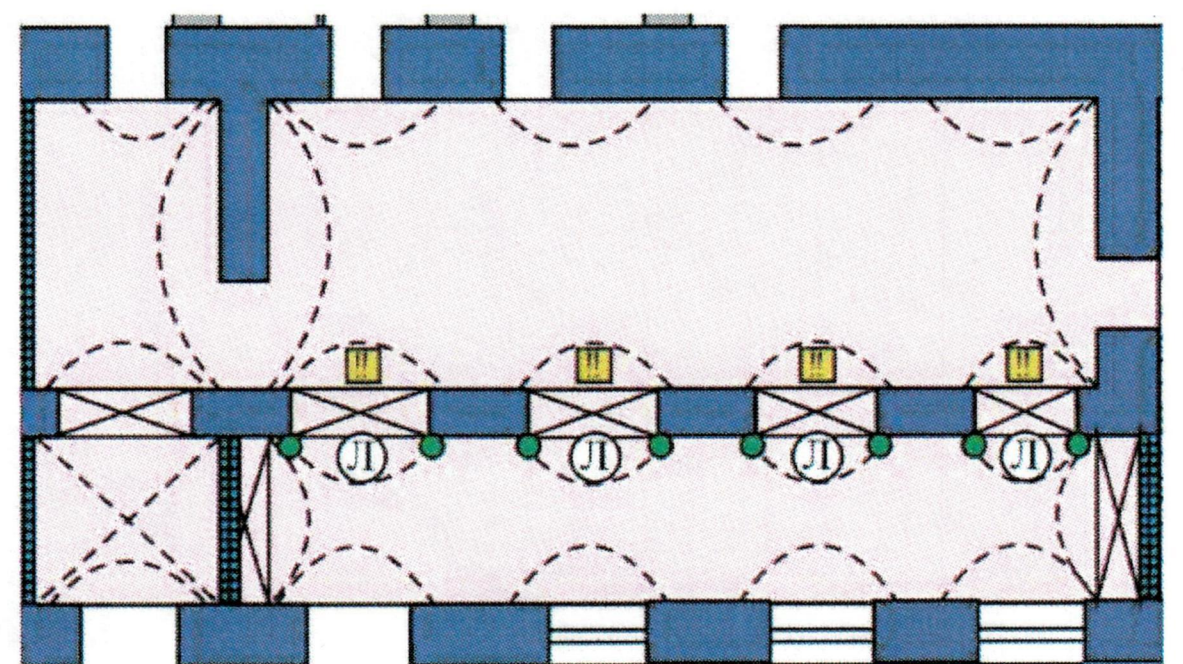



Рис. 27. Металлическая решетка «в расщеп»

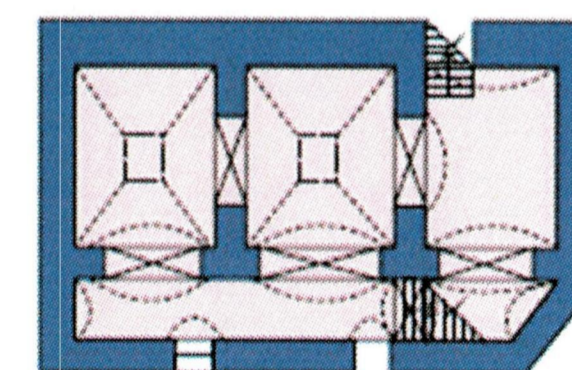
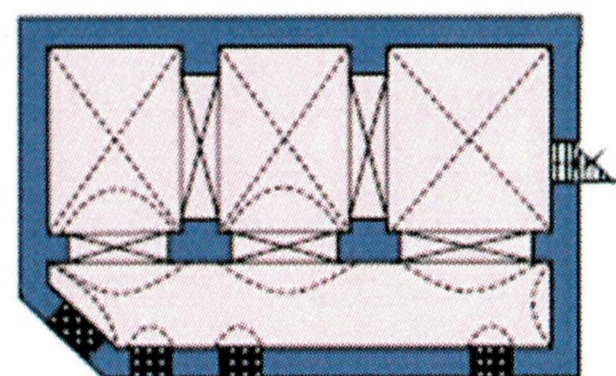
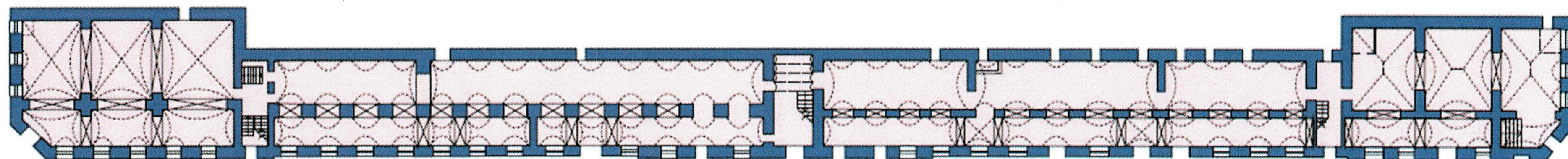
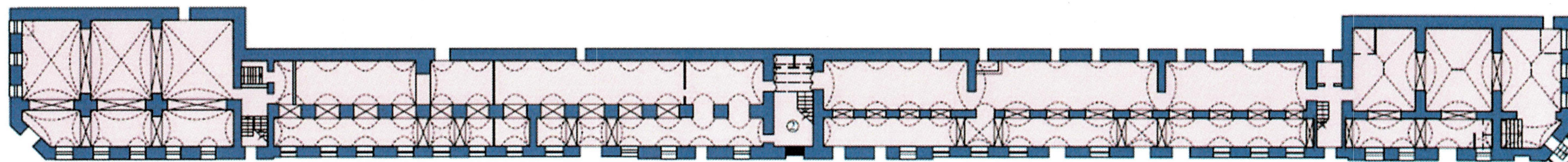


- Ⓐ арочный проем
- Ⓗ лучковый проем
- Ⓘ лучковый проем с лучковым окном
- Ⓚ лучковый проем с лучковым окном и решеткой в расщеп
- ● металлические кочеты

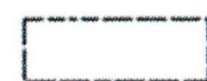
Рис. 28. Схема арочных проемов (1 этаж)

10.	Столярное заполнение оконных и дверных проемов: местоположение, материал исполнения – дерево, рисунок переплета, колористическое решение (заполнения утрачены).	 <p data-bbox="1094 804 2028 845">vk.com/kazandevu</p> <p data-bbox="1094 845 2028 920">Рис. 28. Столярные заполнения на исторических фотографиях (1930-е гг.)</p>
-----	---	---

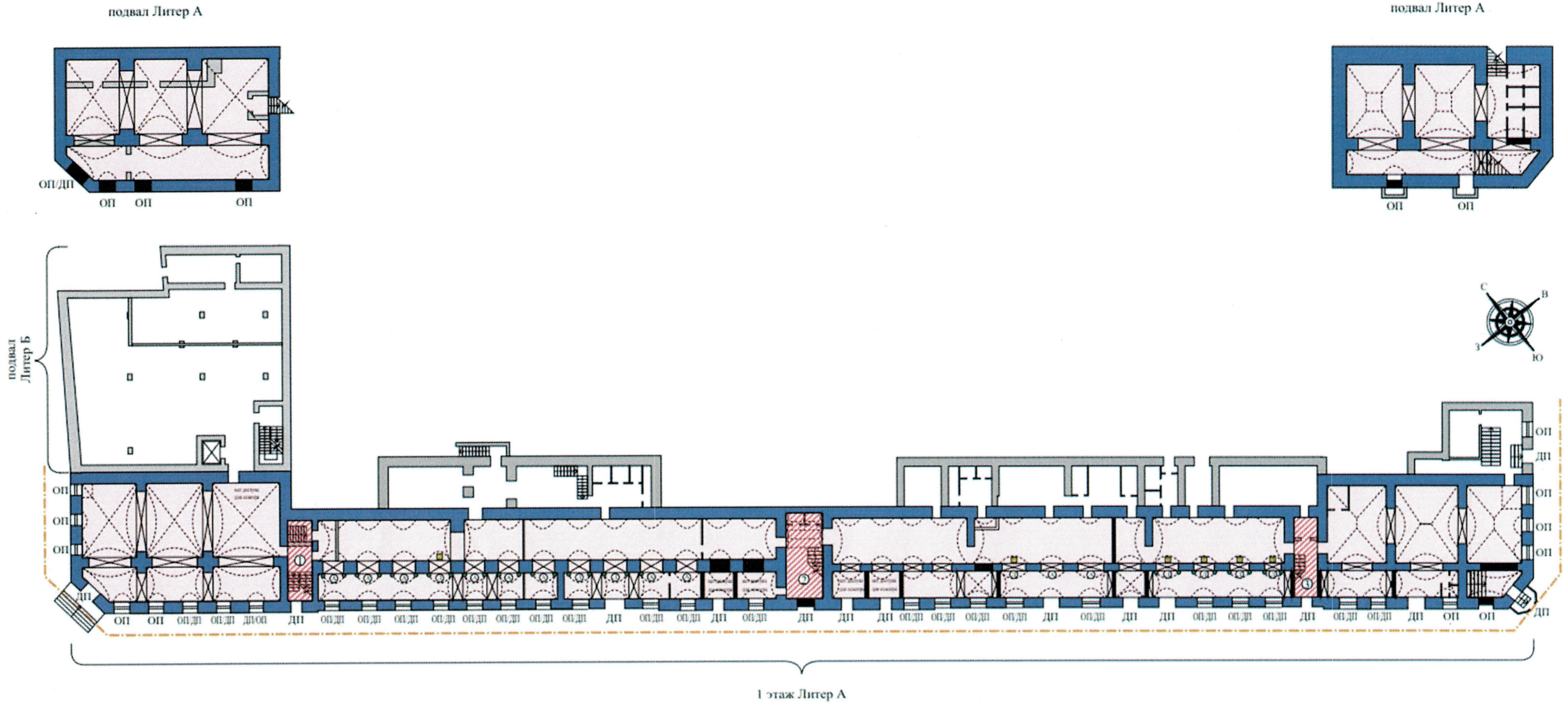
Пространственно-планировочная структура



кирпичные стены



своды и распалубки

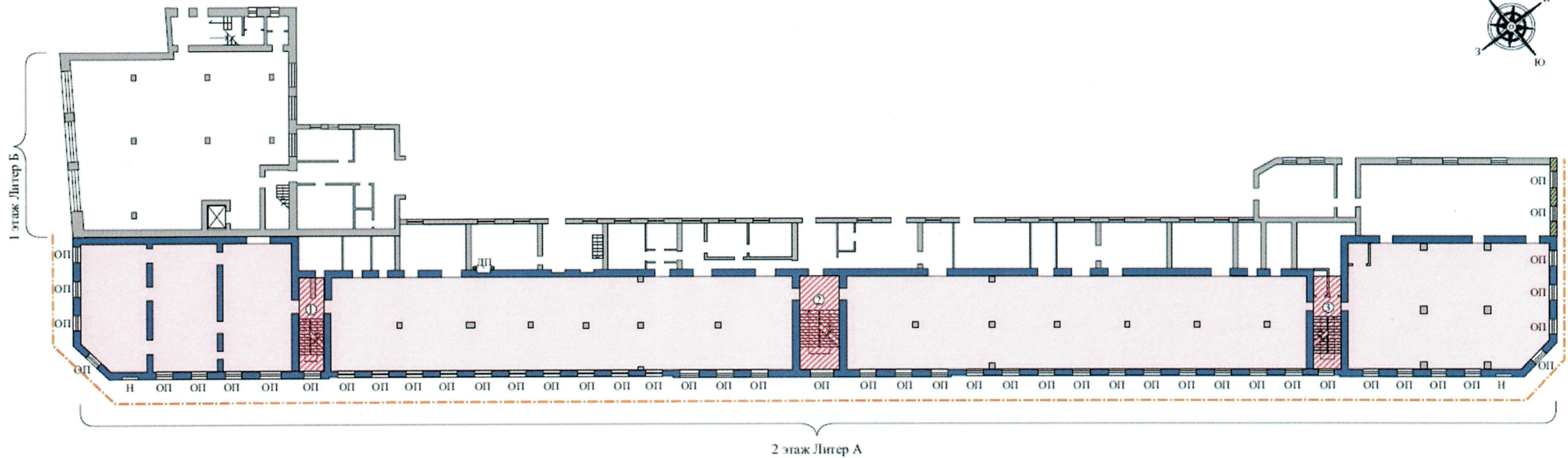
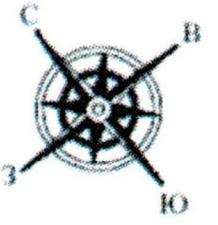


ЭКСПЛИКАЦИЯ:

- - - - - охраняемые фасады
- стены, предлагаемые к охране
- стены дореволюционного периода, надстроенные в Советский период
- поздние стены и перегородки
- объемно-планировочное решение, предлагаемое к охране

- местоположение лестниц
- местоположение арочных проемов
- кирпичные своды, распалубки
- заложённый проем
- ● металлические кочеты

- ① лестница по косоурам с бетонными ступенями и подступенками, с деревянным простым ограждением, деревянными столбиками и фигурным поручнем
- ② лестница по косоурам, ступени и подступенки облицованы металлом, с чугунными балясинами и деревянными фигурным поручнем
- ③ лестница по косоурам с бетонными ступенями и подступенками, с деревянным простым ограждением, деревянными столбиками и фигурным поручнем



ЭКСПЛИКАЦИЯ:

- охраняемые фасады
- стены, предлагаемые к охране
- стены дореволюционного периода, надстроенные в Советский период
- поздние стены и перегородки
- объемно-планировочное решение, предлагаемое к охране

- местоположение лестниц
- заложный проем
- металлические кочеты
- ОП оконный проем
- ДП дверной проем
- Н ниша

- ① лестница по косярам с бетонными ступенями и подступенками, с деревянным простым ограждением, деревянными столбиками и фигурным поручнем
- ② лестница по косярам, ступени и подступенки облицованы металлом, с чугунными балясинами и деревянными фигурным поручнем
- ③ лестница по косярам с бетонными ступенями и подступенками, с деревянным простым ограждением, деревянными столбиками и фигурным поручнем