

**Об утверждении проекта межевания территории, расположенной
на пересечении улиц Н.Ершова и Вишневого**

В целях обеспечения территории градостроительной документацией, на основании заявления МБУ «Институт развития города Казани», в соответствии со статьями 43, 45, 46 Градостроительного кодекса Российской Федерации, статьей 8 Федерального закона от 10.07.2023 №305-ФЗ «О внесении изменений в Градостроительный кодекс Российской Федерации и отдельные законодательные акты Российской Федерации и о признании утратившими силу отдельных положений законодательных актов Российской Федерации», постановлением Исполнительного комитета г.Казани от 01.07.2024 №2775 «О подготовке проекта межевания территории, расположенной на пересечении ул.Н.Ершова и Вишневого», проектом планировки территории «Левый берег р.Казанки» (от моста Миллениум до 3-й транспортной дамбы), утвержденным постановлением Кабинета Министров Республики Татарстан от 30.10.2021 №1027 (с учетом изменений, внесенных в него постановлением Кабинета Министров Республики Татарстан от 18.02.2023 №160), **постановляю:**

1. Утвердить проект межевания территории, расположенной на пересечении улиц Н.Ершова и Вишневого, согласно приложению к настоящему постановлению.

2. Опубликовать настоящее постановление, за исключением перечня координат характерных точек границ территории проекта межевания, перечней координат характерных точек границ образуемых земельных участков (приложение) (материалы для служебного пользования), в сетевом издании «Муниципальные правовые акты и иная официальная информация» (www.docskzn.ru).

3. Разместить настоящее постановление, за исключением перечня координат характерных точек границ территории проекта межевания, перечней координат характерных точек границ образуемых земельных участков

(приложение) (материалы для служебного пользования), на официальном портале органов местного самоуправления города Казани (www.kzn.ru) и на официальном портале правовой информации Республики Татарстан (www.pravo.tatarstan.ru).

4. Установить, что настоящее постановление вступает в силу после официального опубликования в сетевом издании «Муниципальные правовые акты и иная официальная информация» (www.docskzn.ru).

5. МБУ «Институт развития города Казани»:

5.1. обратиться без доверенности в Управление Федеральной службы государственной регистрации, кадастра и картографии по Республике Татарстан для проведения государственного кадастрового учета земельных участков согласно приложению к настоящему постановлению;

5.2. после постановки земельных участков на государственный кадастровый учет представить информацию о кадастровых номерах земельных участков в Управление архитектуры и градостроительства Исполнительного комитета г.Казани для присвоения адресных номеров и внесения сведений в Государственный адресный реестр.

6. При последующем использовании земельных участков соблюдать:

6.1. режимы использования и требования к градостроительным регламентам в границах зон охраны объекта культурного наследия федерального значения «Ансамбль Казанского кремля», утвержденных приказом Министерства культуры Российской Федерации от 11.05.2023 №1311 «Об утверждении границ зон охраны объекта культурного наследия федерального значения «Ансамбль Казанского кремля», XV - первая четверть XX вв. (Республика Татарстан (Татарстан), включенного в Список всемирного наследия, особых режимов использования земель и требований к градостроительным регламентам в границах территорий данных зон» (зарегистрирован в Минюсте Российской Федерации 25.07.2023 №74433);

6.2. требования к градостроительным регламентам в границах исторического поселения регионального значения г.Казань, а также предмет охраны, утвержденные приказом Министерства культуры Республики Татарстан от 13.03.2017 №218од.

7. Контроль за выполнением настоящего постановления возложить на первого заместителя Руководителя Исполнительного комитета г.Казани А.Р.Нигматзянова.

Руководитель

Р.Г.Гафаров

Проект межевания территории, расположенной на пересечении улиц Н.Ершова и Вишневого

Проект межевания территории, расположенной на пересечении улиц Н.Ершова и Вишневого, состоит из:

I. Положения о проекте межевания территории с перечнем координат характерных точек границ территории проекта межевания, перечнями координат характерных точек границ образуемых земельных участков.

II. Чертежа межевания территории.

Перечень координат характерных точек границ территории проекта межевания, перечни координат характерных точек границ образуемых земельных участков являются материалами для служебного пользования и не подлежат публикации в сетевом издании «Муниципальные правовые акты и иная официальная информация» (www.docskzn.ru), размещению на официальном портале органов местного самоуправления города Казани (www.kzn.ru) и на официальном портале правовой информации Республики Татарстан (www.pravo.tatarstan.ru).

I. Положение о проекте межевания территории

Проект межевания территории предусматривает образование 5 земельных участков с условными номерами ЗУ1 - ЗУ5 путем образования земельных участков из земель неразграниченной государственной собственности.

Перечень и сведения о площадях образуемых земельных участков приведены в таблице.

После проведения кадастровых работ образуемым земельным участкам необходимо установить вид разрешенного использования в соответствии с таблицей.

Условный номер земельного участка	Площадь участка, кв.м	Вид разрешенного использования земельного участка	Примечание
ЗУ1	1118	Благоустройство территории	-
ЗУ2	1 010	Благоустройство территории	
ЗУ3	135	Благоустройство территории	
ЗУ4	10 092	Благоустройство территории	
ЗУ5	377	Благоустройство территории	

Образуемые земельные участки ЗУ1 - ЗУ5 являются земельными участками общего пользования.

В соответствии с пунктом 4 статьи 36 Градостроительного кодекса Российской Федерации градостроительные регламенты не распространяются на земельные участки в границах территорий общего пользования.

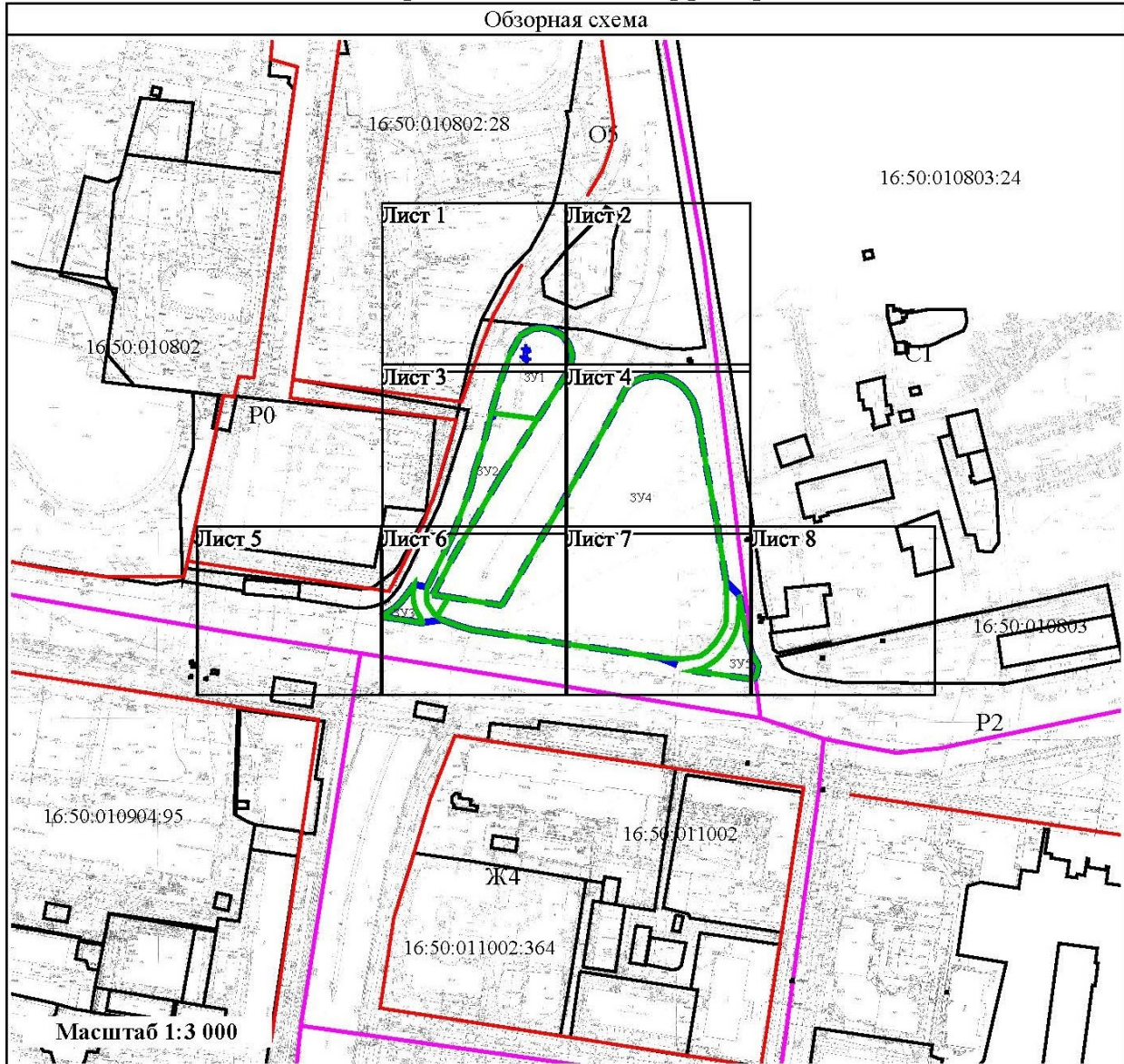
Образуемые данным проектом межевания земельные участки отображены в графической части.

Сформированные земельные участки должны обеспечивать:

- беспрепятственный доступ при необходимости и невозможности выбора другой трассы для прокладки новых инженерных коммуникаций по согласованию с владельцем земельного участка;

- беспрепятственный доступ эксплуатирующих организаций для ремонта и обслуживания существующих инженерных коммуникаций по согласованию с владельцем земельного участка.

II. Чертеж межевания территории

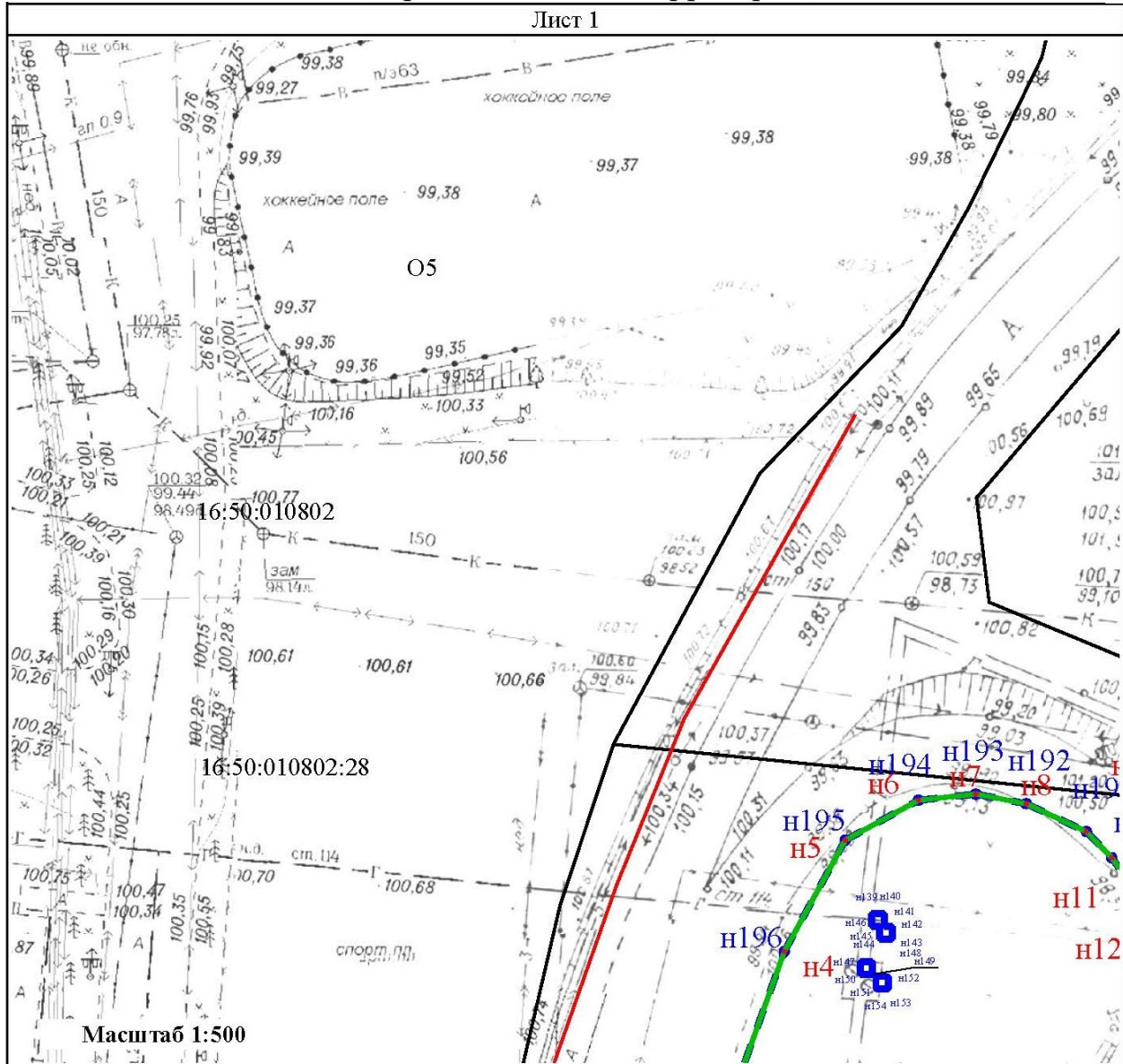


Условные обозначения:

- - Граница проекта межевания
- - Границы образуемых земельных участков
- - Границы существующих земельных участков
- - Границы кадастровых кварталов
- - Красные линии существующие
- 16:50:010802:18 - Кадастровые номера существующих земельных участков
- 16:50:010802 - Номер кадастрового квартала
- P2 - Обозначение территориальной зоны
- ЗУ1 - Обозначение образуемых земельных участков
- n1 - Номера характерных точек границ образуемых земельных участков
- n1 - Номера характерных точек границ проекта межевания

II. Чертеж межевания территории

Лист 1

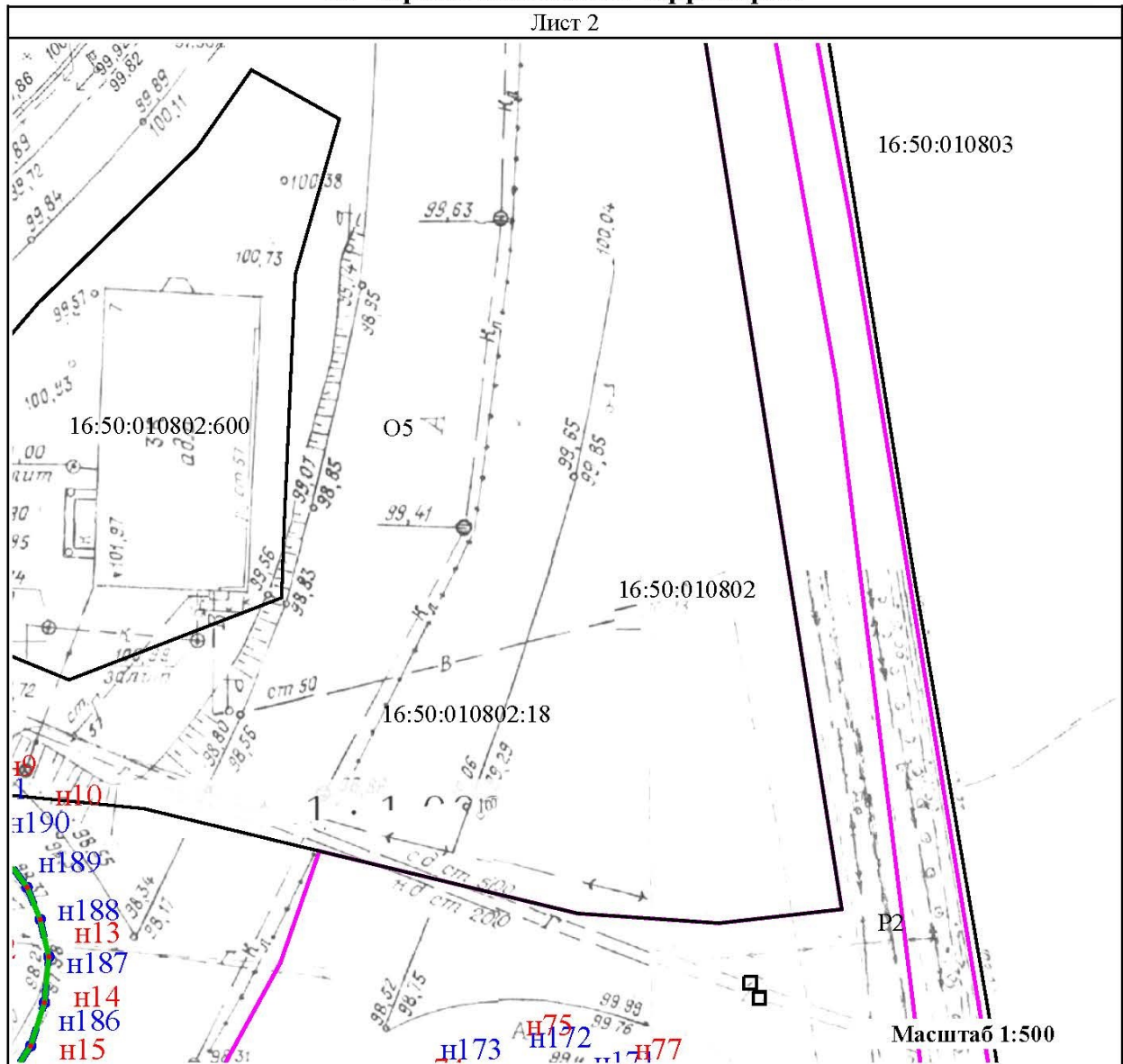


Условные обозначения:

- - Граница проекта межевания
- - Границы образуемых земельных участков
- - Границы существующих земельных участков
- - Границы кадастровых кварталов
- - Красные линии существующие
- 16:50:010802:18 - Кадастровые номера существующих земельных участков
- 16:50:010802 - Номер кадастрового квартала
- Р2 - Обозначение территориальной зоны
- ЗУ1 - Обозначение образуемых земельных участков
- н1 - Номера характерных точек границ образуемых земельных участков
- н1 - Номера характерных точек границ проекта межевания

II. Чертеж межевания территории

Лист 2

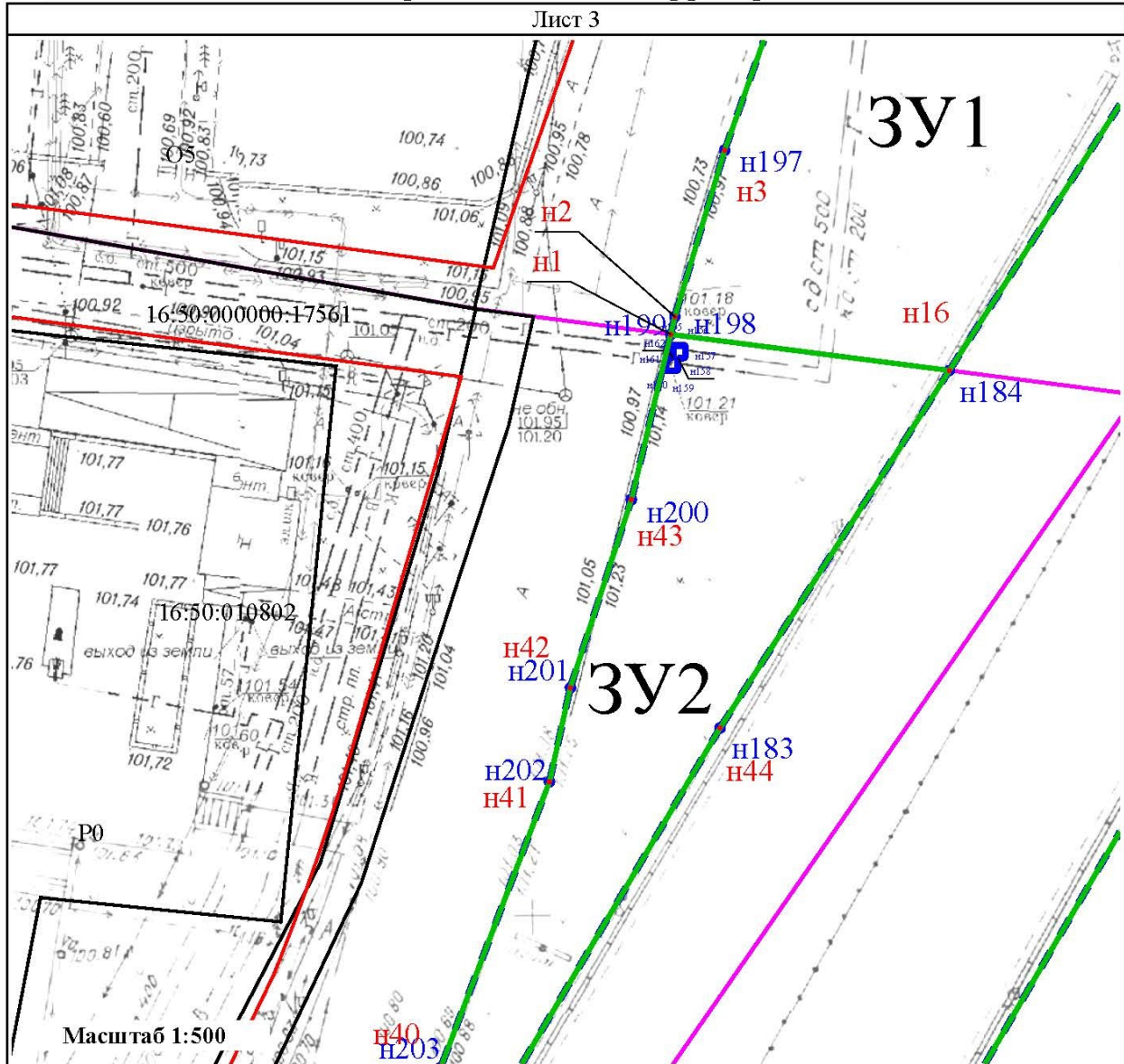


Условные обозначения:

- - Граница проекта межевания
- - Границы образуемых земельных участков
- - Границы существующих земельных участков
- - Границы кадастровых кварталов
- - Красные линии существующие
- 16:50:010802:18 - Кадастровые номера существующих земельных участков
- 16:50:010802 - Номер кадастрового квартала
- P2 - Обозначение территориальной зоны
- ЗУ1 - Обозначение образуемых земельных участков
- n1 - Номера характерных точек границ образуемых земельных участков
- n1 - Номера характерных точек границ проекта межевания

II. Чертеж межевания территории

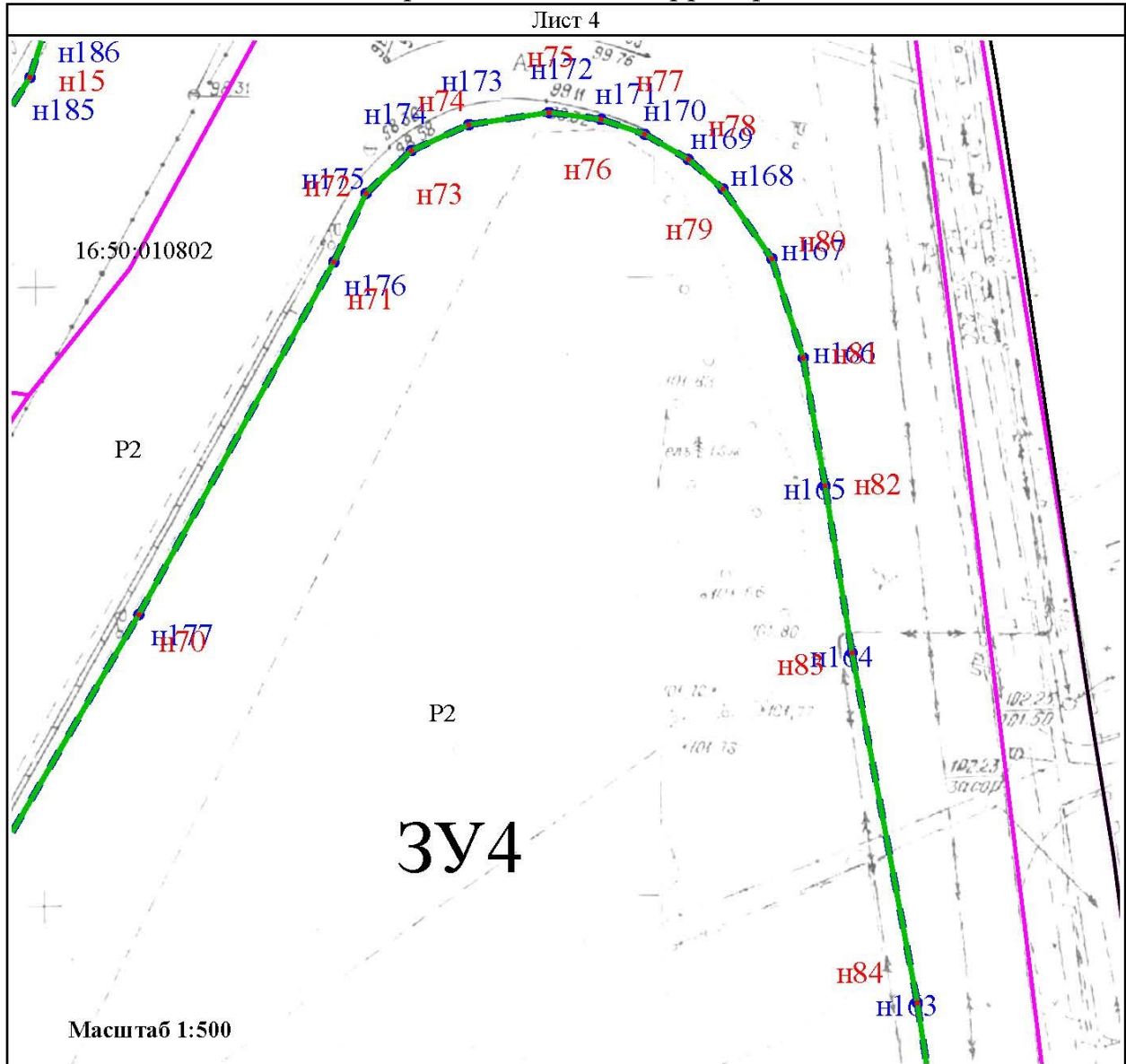
Лист 3



Условные обозначения:

- - Граница проекта межевания
- - Границы образуемых земельных участков
- - Границы существующих земельных участков
- - Границы кадастровых кварталов
- - Красные линии существующие
- 16:50:010802:18 - Кадастровые номера существующих земельных участков
- 16:50:010802 - Номер кадастрового квартала
- P2 - Обозначение территориальной зоны
- 3У1 - Обозначение образуемых земельных участков
- n1 - Номера характерных точек границ образуемых земельных участков
- n1 - Номера характерных точек границ проекта межевания

II. Чертеж межевания территории

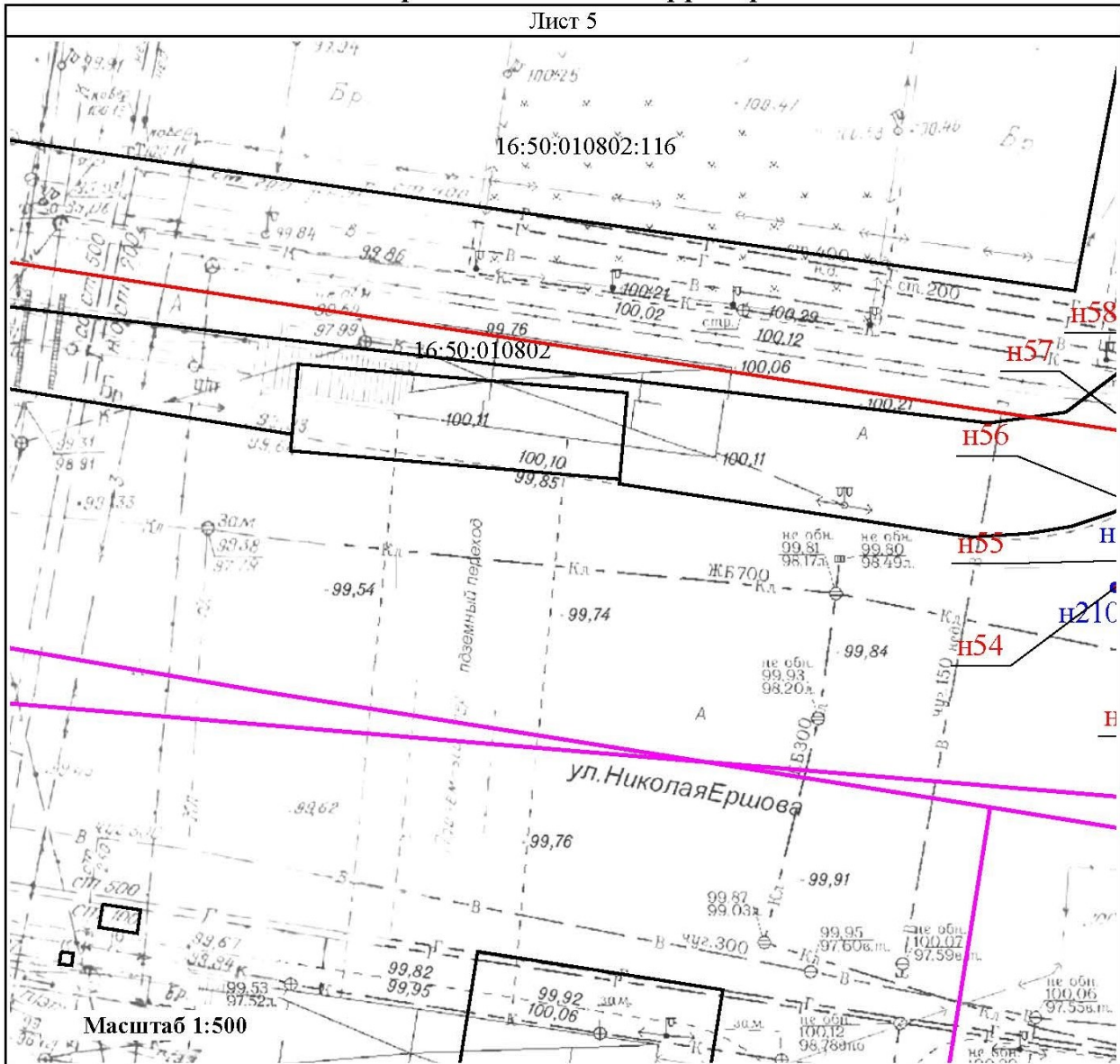


Условные обозначения:

- - Граница проекта межевания
- - Границы образуемых земельных участков
- - Границы существующих земельных участков
- - Границы кадастровых кварталов
- - Красные линии существующие
- 16:50:010802:18 - Кадастровые номера существующих земельных участков
- 16:50:010802 - Номер кадастрового квартала
- P2 - Обозначение территориальной зоны
- ЗУ1 - Обозначение образуемых земельных участков
- n1 - Номера характерных точек границ образуемых земельных участков
- n1 - Номера характерных точек границ проекта межевания

II. Чертеж межевания территории

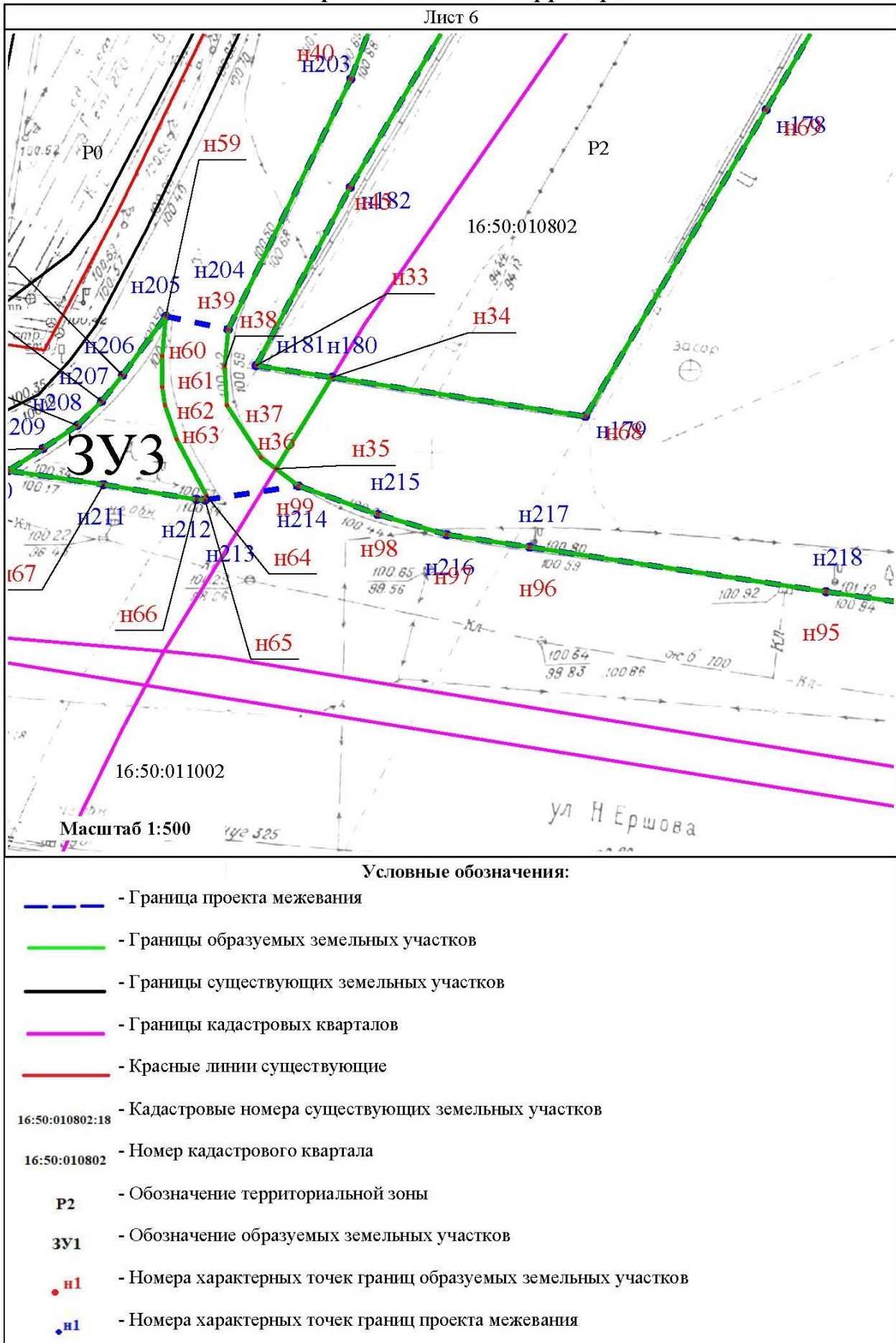
Лист 5



Условные обозначения:

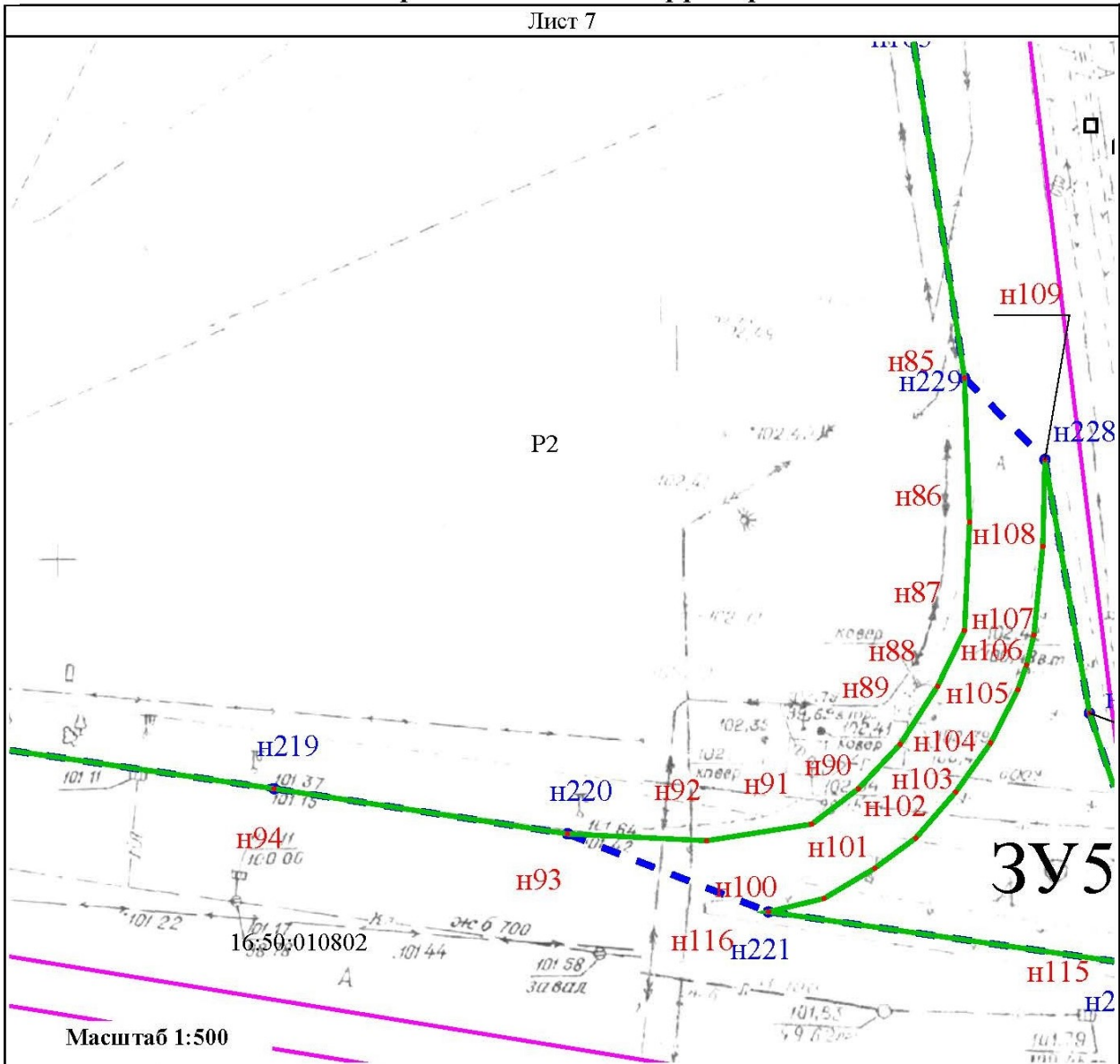
- - Граница проекта межевания
- - Границы образуемых земельных участков
- - Границы существующих земельных участков
- - Границы кадастровых кварталов
- - Красные линии существующие
- 16:50:010802:18 - Кадастровые номера существующих земельных участков
- 16:50:010802 - Номер кадастрового квартала
- P2 - Обозначение территориальной зоны
- ЗУ1 - Обозначение образуемых земельных участков
- n1 - Номера характерных точек границ образуемых земельных участков
- n1 - Номера характерных точек границ проекта межевания

II. Чертеж межевания территории



II. Чертеж межевания территории

Лист 7

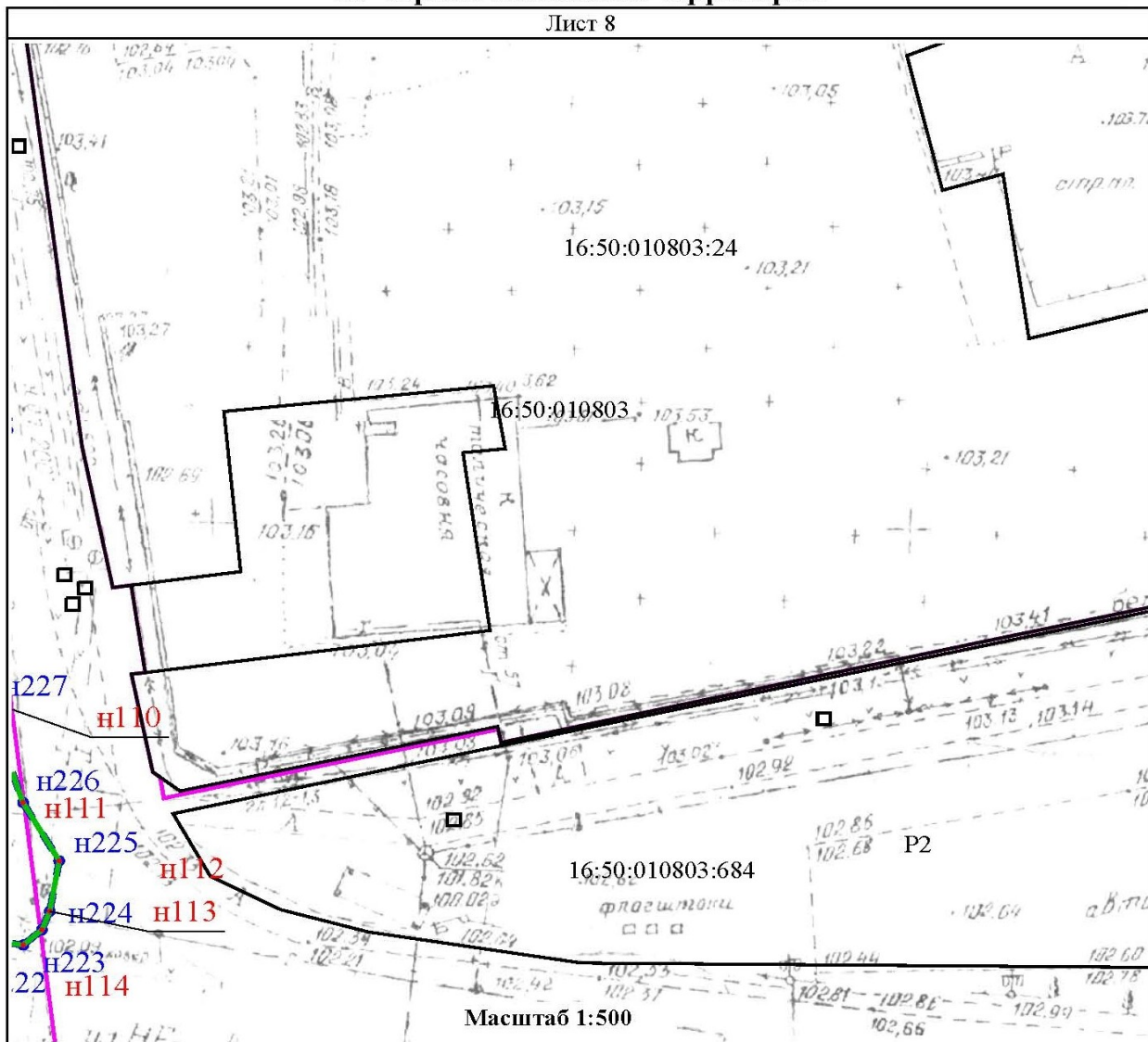


Условные обозначения:

- - - - - Граница проекта межевания
- - Границы образуемых земельных участков
- - Границы существующих земельных участков
- - Границы кадастровых кварталов
- - Красные линии существующие
- 16:50:010802:18 - Кадастровые номера существующих земельных участков
- 16:50:010802 - Номер кадастрового квартала
- P2 - Обозначение территориальной зоны
- 3У1 - Обозначение образуемых земельных участков
- н1 - Номера характерных точек границ образуемых земельных участков
- н1 - Номера характерных точек границ проекта межевания

II. Чертеж межевания территории

Лист 8



Масштаб 1:500

Условные обозначения:

- - - - Граница проекта межевания
- - Границы образуемых земельных участков
- - Границы существующих земельных участков
- - Границы кадастровых кварталов
- - Красные линии существующие
- 16:50:010802:18 - Кадастровые номера существующих земельных участков
- 16:50:010802 - Номер кадастрового квартала
- P2 - Обозначение территориальной зоны
- ЗУ1 - Обозначение образуемых земельных участков
- n1 - Номера характерных точек границ образуемых земельных участков
- n1 - Номера характерных точек границ проекта межевания